



BAVARIA 45 CRUISER



BAVARIA 45 CRUISER

KOMMENTARE DES MAKLERS

This very well equipped and young Bavaria 45 Cruiser has three spacious cabins. Both aft cabins are equipped with their own bathroom, including a toilet and sink. The spacious owners cabin forward has a separate shower facility and a separate bathroom with a washbasin and electrical toilet. All toilets have their own black water tank. The open and spacious saloon has a good seating plan. At the stern you will find the electric drop down transom. "High Five" is lightly used, from the first owner and only privately used. Come over to see her in Monnickendam. We are open 7 days a week.

Harald Padberg

TECHNISCHE DATEN

Maße	14.27 x 4.35 x 2.10 (m)	Werft	Bavaria Yachtbau GmbH
Baujahr	2011	Kabinen	3
Material	GFK	Kojen	6
Motor(en)	1 x Volvo Penta D2-55F diesel	PS/kW	53.00 (PS), 38.96 (kW)
Angebotspreis	verkauft (MwSt.)	Liegeplatz	beim Verkaufsbüro

KONTAKT

Verkaufsbüro	De Valk Monnickendam B.V.	Telefon	+31 (0)299 65 63 50
Adresse	Hoogedijk 6 1145 PM Katwoude NL	E-Mail	monnickendam@devalk.nl

HAFTUNGSAUSSCHLUSS

Diese Angaben erfolgen nach bestem Wissen, können jedoch nicht garantiert werden.



BAVARIA 45 CRUISER

ALLGEMEIN

Modell	BAVARIA 45 CRUISER
Typ	Segelyacht
Rumpflänge (m)	14,27
Breite (m)	4,35
Tiefgang (m)	2,10
Durchfahrtshöhe (m)	20,75
Stehhöhe (m)	2,05
Baujahr	2011
Werft	Bavaria Yachtbau GmbH
Land	Deutschland
Entwerfer	Farr Yachtdesign / BMW Design
Gewicht (t)	12,6
Ballast (Ton)	Blei in GFK
CE Norm	A
Rumpfmateriail	GFK
Rumpffarbe	Weiß
Rumpfform	S-Spant
Art Kiel	Flossen Kiel
Material Aufbauten	GFK
Deckmaterial	GFK
Deck Finish	Antirutsch Belag
Deck Finish Aufbauten	Antirutsch Belag
Pflicht Bedeckung	Teak
Antifouling (Jahr)	2017 + hull fully polished
Fenster Material	Perspex
Decks Luke	11 X
Bullauge	8 X
Treibstofftank (Liter)	Kunststoff 208 L
Füllstandsanzeige (Treibstofftank)	ja
Trinkwassertank (Liter)	Kunststoff 2 X 360 L



BAVARIA 45 CRUISER

Füllstandsanzeige (Trinkwasser)	ja
Fäkalien Tank (Liter)	Kunststoff
Füllstandsanzeige (Fäkalientank)	ja
Fäkalien Tankablauf	Deck Verbindung
Grauwassertank (Liter)	Kunststoff
Füllstandsanzeige (Grauwasser)	ja
Radsteuerung	hydraulik
Not-Pinne	ja
Weitere Info	ja

UNTERKUNFT

Kabinen	3
Kojen	6
Innen	Eichen
Fussboden	Teak und Holly
Offenen Cockpit	ja
Salon	ja
Standhöhe Salon (m)	2,05
Heizung	Diesel Heißluft Webasto Air Top Evo M
Kartentisch	ja
Dinette	ja
Tür zum Cockpit	ja
Kombüse	ja
Arbeitsfläche	Corian
Spülbecken	Edelstahl 2 X
Herd	2-burner
Ofen	ja
Mikrowelle	Baumatic
Kuhlschrank	Waeco 110 L
Warmwasser System	220V + Motor
Wasserdruk System	elektrisch



BAVARIA 45 CRUISER

Eignerkabine	Doppelbett
Länge Bett (m)	2,00
Kleiderschrank	Regale und hängend
Badezimmer	en suite
Toilet	en suite
Toilette System	elektrisch
Handwaschbecken	auf der Toilette
Dusche	en suite
Gästekabine 1	Doppelbett
Länge Bett (m)	2,03
Kleiderschrank	Regale und hängend
Badezimmer	en suite
Toilette	en suite
Toilette System	handbetrieb
Handwaschbecken	im Badezimmer
Gästekabine 2	Doppelbett
Länge Bett (m)	2,03
Kleiderschrank	Regale und hängend
Badezimmer	en suite
Toilette	en suite
Toilette System	handbetrieb
Handwaschbecken	im Badezimmer
Dusche	en suite
Weitere Info	Neptun Matratze + Lattenboden und Schminktisch in der Inhaberkabine nach Steuerbord.
Weitere Info	LED-Lichter im ganzen Boot, große Decksluken mit allen in einem Moskitonetz und Verdunkelungsvorhänge. Centrale Sitz um den Esstisch mit großer Lagerung da unten.

MASCHINEN

Motoranzahl	1
Marke	Volvo Penta



BAVARIA 45 CRUISER

Typ	D2-55F
PS	53,00
kW	38,96
Kraftstoffart	Diesel
Installiert im Jahr	2011
Höchstgeschwindigkeit (Kn)	10
Marschgeschwindigkeit (Kn)	8
Reichweite (nm)	400
Motorstunden	676
Kühlungssystem Motor	indirekte Wärmetauscher
Antrieb	Saildrive
Motor bedienung	Seilzug Kabel
Bugschraube	elektrisch Sidepower SE80/185T
Propellerblätter	3
Elektrische Bilgenpumpe	ja
Starterbatterie	1 X 95Ah/800A
Versorgungsbatterie	2 X 140Ah/800A
Bugschraubebatterie	1 X 95Ah/800A
Ankerwindebatterie	1 X 95Ah/800A
Batterie Monitor	ja
Batterie Ladegerät	Quick SBC advanced plus 12 / 45Ah acculader
Batterie Ladegerät/Umwandler	ja
Landstrom	mit Kabel
Weitere Info	Alle Batterien wurden im Jahr 2016 ausgetauscht und (neue) Batterie bei Bugstrahlruder hinzugefügt. Im Jahr 2016 wurde eine völlig neue Phase installiert, um das reguläre Bavaria Ladestation System zu verbessern.

NAVIGATION

Kompass	2 X Plastimo Olympic 135
Tiefenanziege/Logge	ja
Windlupe anzeige	Garmin GWS10



BAVARIA 45 CRUISER

UKW	Garmin VHF 100i
Autopilot	Garmin GHC10
Radar	Garmin GMR 18/24
Radar/GPS/Plotter	Garmin GPSmap 4008
Elektronische Kart(en)	Garmin Blue Chart G2 Vision

AUSRÜSTUNG

Spritzverdek	gereinigt 2017
Cockpit Tisch	ja
Badeplattform	Electrical
Heckdusche	ja
Anker	Delta
Ankerwinde	elektrisch Remote controled
Gangspill	ja
Ausserborder Halterung	ja
See Reling	Draht/Seil
Seiten-Einstieg Seereling	2 X
Rettungsinsel	Container Sea-Safe - 6 pers.
Fenderkissen	10 X
Festmacher	ja
Feuerloscher	2 X
Weitere Info	Winterabdeckung (blau Leinwand) über dem ganze Schiff. Teilbar in zwei Teile am Mast.

RIGG

Rig	9/10
Stehendes Gut	Drahtseil
Marke Mast	Seldén
Material Mast	Aluminium
Salings	2 X
Großsegel	Elvström



BAVARIA 45 CRUISER

Rollgroß Anlage	ja
Genua	Elvström
Rollreffanlage	ja
Reff Vorrichtung	Rollgross im Mast
Achterstag Spanner	mechanisch
Baumniederhohler	Gasdruckfeder
Genua Schotwinschen	2 x elektrisch Lewmar 54
Multifunktional Winschen	Fall/Schot winschen Lewmar 46



BAVARIA 45 CRUISER



BAVARIA 45 CRUISER



BAVARIA 45 CRUISER



BAVARIA 45 CRUISER



BAVARIA 45 CRUISER



BAVARIA 45 CRUISER



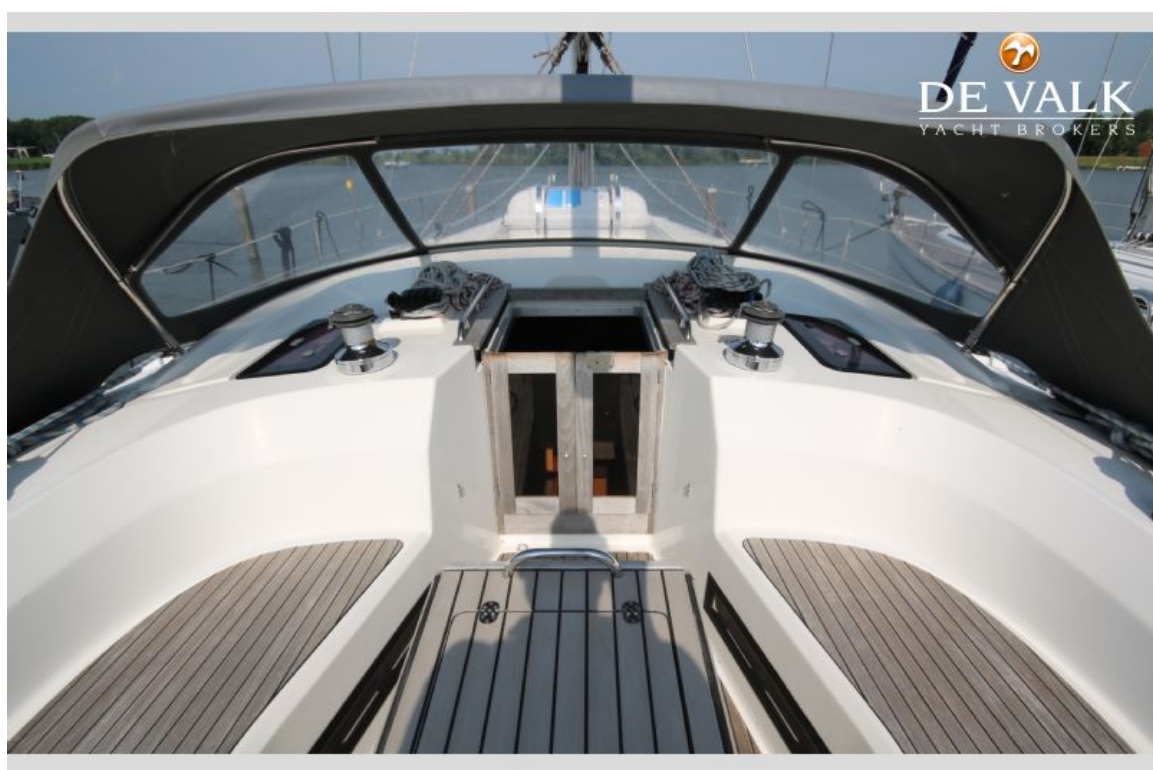
BAVARIA 45 CRUISER



BAVARIA 45 CRUISER



BAVARIA 45 CRUISER



BAVARIA 45 CRUISER



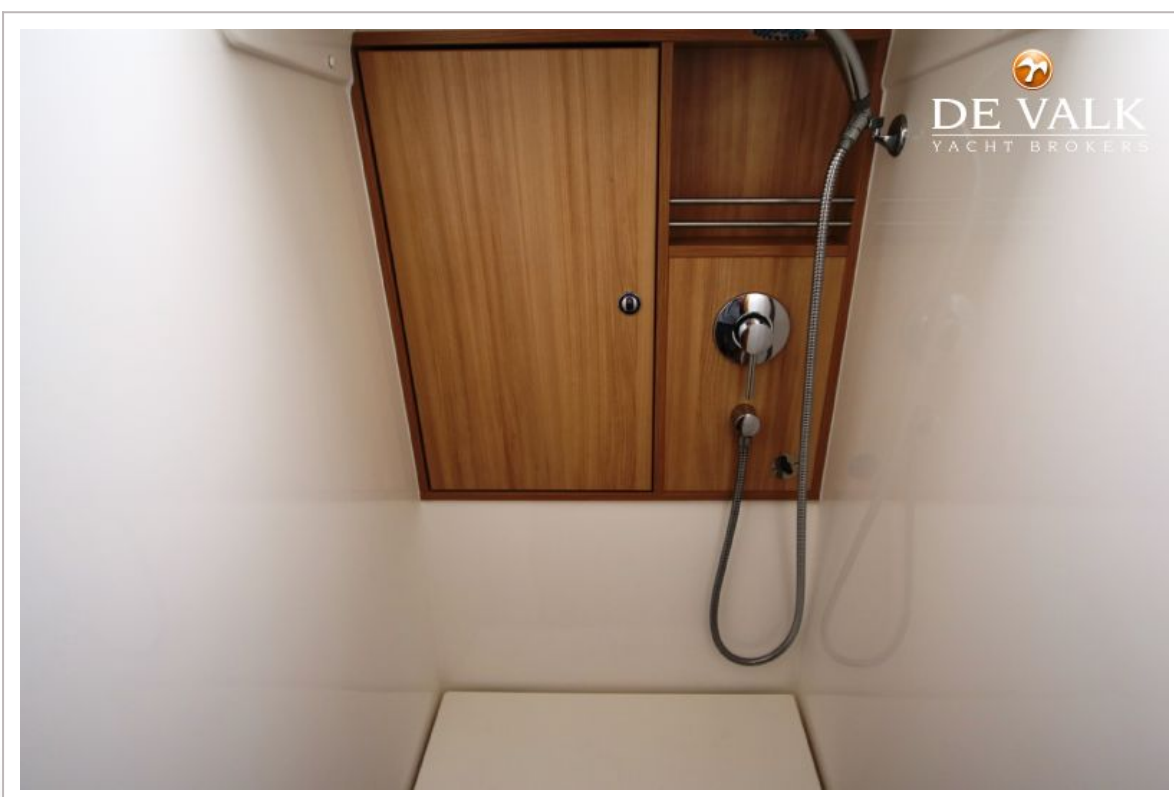
BAVARIA 45 CRUISER



BAVARIA 45 CRUISER



BAVARIA 45 CRUISER



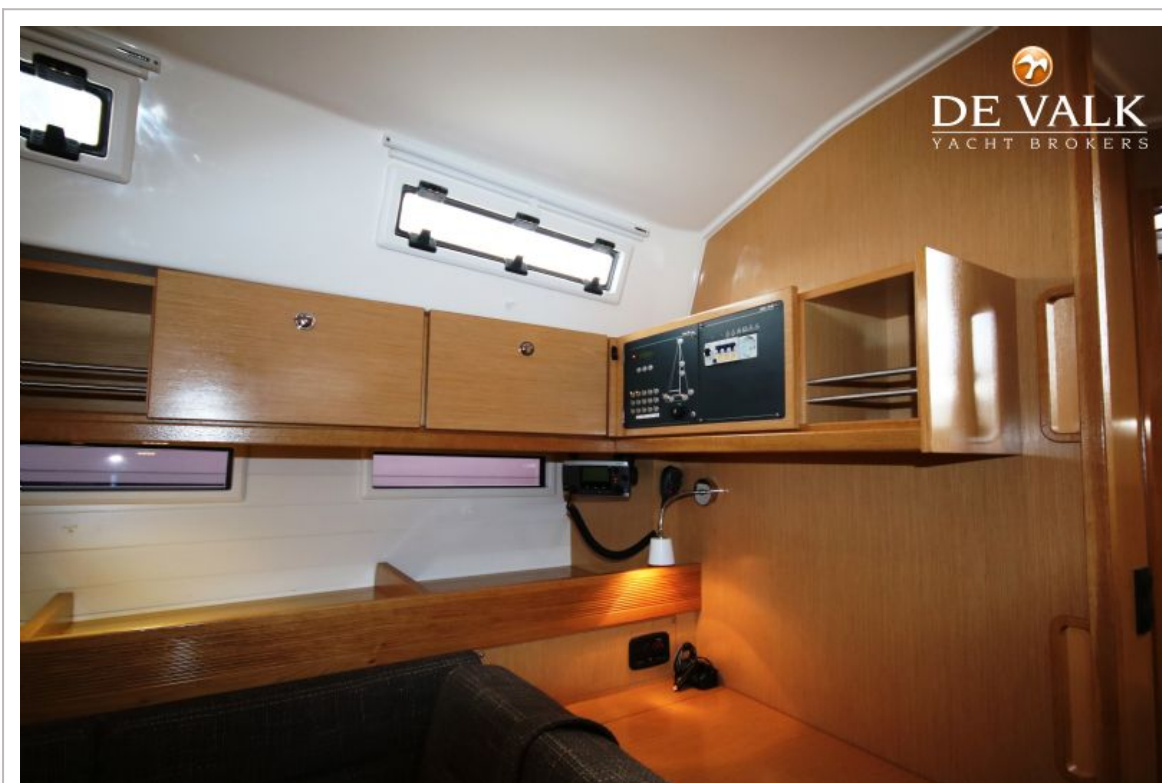
BAVARIA 45 CRUISER



BAVARIA 45 CRUISER



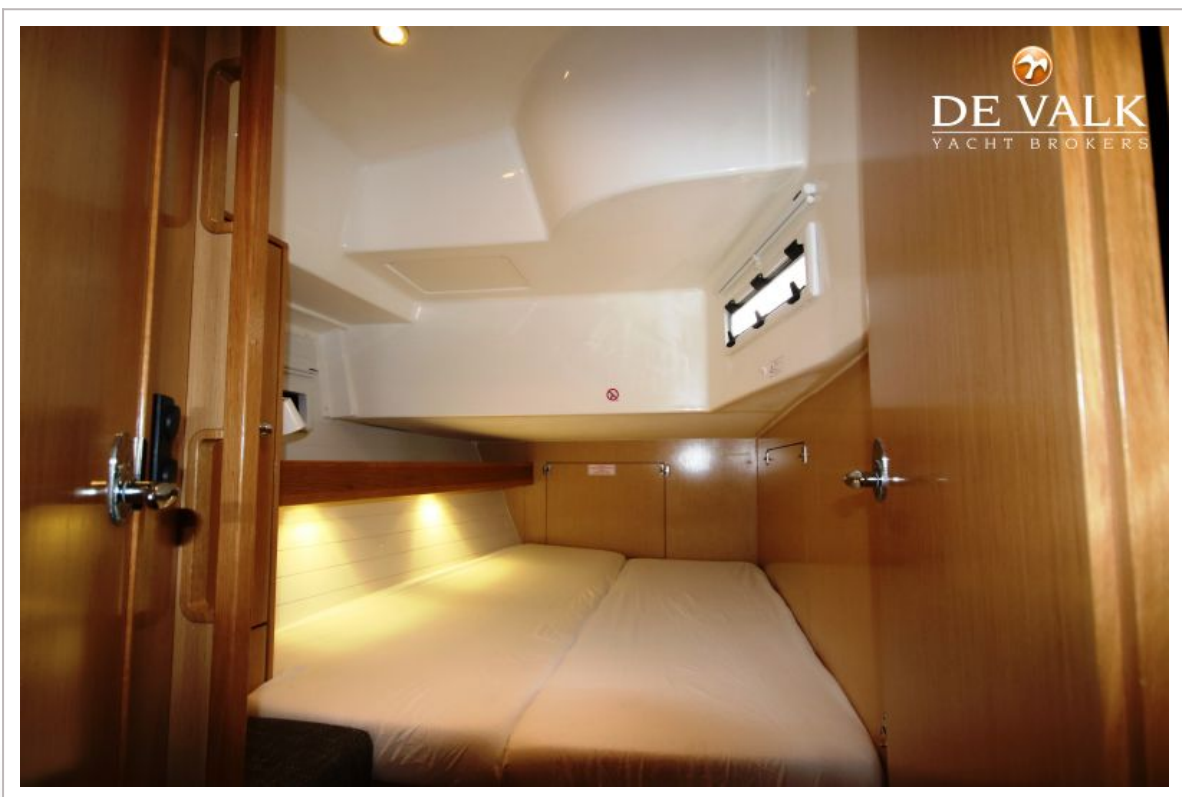
BAVARIA 45 CRUISER



BAVARIA 45 CRUISER



BAVARIA 45 CRUISER



BAVARIA 45 CRUISER

