



DE VALK  
YACHT BROKERS



PRINCESS 60



DE VALK  
YACHT BROKERS

## KOMMENTARE DES MAKLERS

Superb motor yacht, offered in excellent condition and very well equipped. The lovely teak interior and the special polish treatment give her the "as new" look she has. Survey report 2016 available, all advices according report repaired, including new watertanks. Full service both engines by MAN specialist. Dieseltanks cleaned, total costs € 45.000,- invoices on request.

*Arjen Hoeksma*

## TECHNISCHE DATEN

<b>Maße</b>	18.07 x 4.72 x 1.19 (m)	<b>Werft</b>	Princess Yachts
<b>Baujahr</b>	1998	<b>Kabinen</b>	3
<b>Material</b>	GFK	<b>Kojen</b>	6
<b>Motor(en)</b>	2 x MAN D2842 LE402 diesel	<b>PS/kW</b>	2 x 800.00 (PS), 588.00 (kW)
<b>Verkaufspreis</b>	verkauft (MwSt. )	<b>Liegeplatz</b>	beim Verkaufsbüro

## KONTAKT

<b>Verkaufsbüro</b>	De Valk Loosdrecht	<b>Telefon</b>	+31 35 582 90 30
<b>Adresse</b>	't Breukeleveense Meentje 6 1231 LM Loosdrecht / Wijdmeren The Netherlands	<b>E-Mail</b>	loosdrecht@devalk.nl

## HAFTUNGSAUSSCHLUSS

Diese Angaben erfolgen nach bestem Wissen, können jedoch nicht garantiert werden.



## ALLGEMEIN

<b>Modell</b>	PRINCESS 60
<b>Typ</b>	Motoryacht
<b>Rumpflänge (m)</b>	18,07
<b>Breite (m)</b>	4,72
<b>Tiefgang (m)</b>	1,19
<b>Durchfahrtshöhe (m)</b>	5,21
<b>Baujahr</b>	1998
<b>Werft</b>	Princess Yachts
<b>Land</b>	Vereinigtes Königreich
<b>Entwerfer</b>	Bernard Oleskinski
<b>Gewicht (t)</b>	22,5
<b>Rumpfmateriale</b>	GFK
<b>Rumpffarbe</b>	gebrochenes Weiß
<b>Rumpfform</b>	Deep-V
<b>Material Aufbauten</b>	GFK
<b>Stossliste</b>	Edelstahl
<b>Deckmaterial</b>	GFK
<b>Deck Finish</b>	Teak
<b>Deck Finish Aufbauten</b>	Antirutsch Farbe
<b>Fenster Material</b>	Sicherheitsglas
<b>Bullauge</b>	Aluminium
<b>Flybridge</b>	ja
<b>Cockpitsonnenpersenning</b>	ja
<b>Radar Träger</b>	nicht klappbar
<b>Treibstofftank (Liter)</b>	Aluminium 2866 (2017 cleaned)
<b>Füllstandsanzeige (Treibstofftank)</b>	New 2017
<b>Trinkwassertank (Liter)</b>	Kunststoff 680 (2017)
<b>Füllstandsanzeige (Trinkwasser)</b>	ja
<b>Fäkaelien Tank (Liter)</b>	Kunststoff 177
<b>Füllstandsanzeige (Fakaelientank)</b>	ja



Radsteuerung	hydraulik
Innerhalb Steuerung	ja
Radsteuerung auf Flybridge	hydraulik

## UNTERKUNFT

Kabinen	3
Kojen	6
Mannschaftskabine	ja
Mannschaftskojen	2
Fussboden	Teppich
Salon	ja
Standhöhe Salon (m)	ja
Heizung	ja
Klima Anlage	Klima mit Rückzyklus Cruiseair (all cabins and saloon)
Dinette	ja
Tür zum Cockpit	Starboard
Schiebetür zum Achterdeck	ja
Kombüse	ja
Arbeitsfläche	Corian
Spülbecken	Edelstahl 2x
Herd	keramisch 4 burner
Dunstabsauge	ja
Mikrowelle/Backofen Kombi	Panasonic Dimension 4
Kuhlschrank	3x (flybridge 2017)
Gefrier Truhe	ja
Warmwasser System	220V + Motor
Wasserdruck System	elektrisch
Geschirrspulmaschine	ja
Kaffeemaschine	Magimix Nespresso
Eignerkabine	Französisch Bett
Kleiderschrank	Regale und hängend



<b>Badezimmer</b>	en suite
<b>Toilet</b>	en suite
<b>Toilette System</b>	elektrisch
<b>Handwaschbecken</b>	im Badezimmer
<b>Dusche</b>	en suite
<b>Gästekabine 1</b>	Zwei Einzelbetten
<b>Kleiderschrank</b>	Regale und hängend
<b>Badezimmer</b>	gemeinsam
<b>Toilette</b>	gemeinsam
<b>Toilette System</b>	elektrisch
<b>Handwaschbecken</b>	im Badezimmer
<b>Dusche</b>	gemeinsam
<b>Gästekabine 2</b>	Doppelbett
<b>Kleiderschrank</b>	Regale und hängend
<b>Badezimmer</b>	gemeinsam
<b>Toilette</b>	gemeinsam
<b>Toilette System</b>	elektrisch
<b>Handwaschbecken</b>	im Badezimmer
<b>Dusche</b>	gemeinsam
<b>Mannschaftskabine(n)</b>	ja
<b>Badezimmer (Mannschaft)</b>	ja
<b>Toilette (Mannschaft)</b>	ja
<b>Handwaschbecken</b>	ja
<b>Dusche (Mannschaft)</b>	ja
<b>Weitere Info</b>	neu im 2012: teppich, polster, Vorhänge, Matratzen etc. 2012 new interior
<b>Waschmaschine/Trockner Kombi</b>	Neff
<b>Bügelzubehör</b>	ja
<b>Flybridge</b>	ja

## MASCHINEN



# PRINCESS 60

<b>Motoranzahl</b>	2
<b>Marke</b>	MAN
<b>Typ</b>	D2842 LE402
<b>PS</b>	800,00
<b>kW</b>	588,00
<b>Kraftstoffart</b>	Diesel
<b>Installiert im Jahr</b>	1998
<b>Höchstgeschwindigkeit (Kn)</b>	30
<b>Marschgeschwindigkeit (Kn)</b>	25
<b>Motorstunden</b>	1750
<b>Kühlungssystem Motor</b>	indirekte Wärmetauscher
<b>Antrieb</b>	Schraubenwelle
<b>Bugschraube</b>	ja
<b>Heckschraube</b>	ja
<b>Propellerwelle schmierung</b>	Wasser
<b>Generator</b>	12 kw Whisperpower ( new 2011). (150Hrs)
<b>Betriebstunden Generator</b>	696 (20-10-2017)
<b>Batterien</b>	4 normal, 6 Gel type new 2013
<b>Batterie Ladegerat</b>	3,5 kw Whisperpower new 2013
<b>Umwandler</b>	3,5 kw Whisperpower new 2013
<b>Landstrom</b>	mit Kabel
<b>Weitere Info</b>	2x recycled engine room fans

## NAVIGATION

<b>Kompass</b>	Plastimo Offshore 105
<b>Kompass auf der Flybridge</b>	Plastimo Offshore 105
<b>Tiefenanziege/Logge</b>	Autohelm
<b>Logge</b>	Raymarine
<b>Windlupe anzeige</b>	Raymarine
<b>UKW</b>	2x Shipmate RS 8300
<b>Autopilot</b>	ja



<b>Radar</b>	Furuno
<b>Plotter</b>	Raymarine C120 and C 90 (C90 installed 2012)
<b>PC Computer</b>	Yachtcontroll incl Win GPS pro
<b>Suchscheinwerfer</b>	ja

## AUSRÜSTUNG

<b>Bimini</b>	ja
<b>Cockpit Polster</b>	ja
<b>Cockpit Tisch</b>	ja
<b>Cockpit Sessel</b>	ja
<b>Badeplattform</b>	ja
<b>Badeleiter</b>	ja
<b>Gangway</b>	Cooney Hydraulic
<b>Heckdusche</b>	ja
<b>Anker</b>	2x
<b>Ankerkette</b>	80 mtrs
<b>Ankerwinde</b>	elektrisch With remote control
<b>Deckwasche</b>	ja
<b>Beiboot</b>	Valiant D-340
<b>Ausserborder</b>	Mariner 9.9 hp, 4-stroke
<b>See Reling</b>	Edelstahl
<b>Zupackenschiene (aufbauten)</b>	Edelstahl
<b>Scheibenwischer</b>	ja
<b>Horn</b>	elektrisch
<b>Fenderkissen</b>	ja
<b>Festmacher</b>	ja
<b>TV</b>	Philips
<b>Radio-CD Spieler</b>	3x
<b>Lautsprecher im Salon</b>	ja
<b>Lautsprecher im Kabin</b>	ja



# PRINCESS 60





# PRINCESS 60



# PRINCESS 60



# PRINCESS 60



# PRINCESS 60



# PRINCESS 60



# PRINCESS 60



# PRINCESS 60

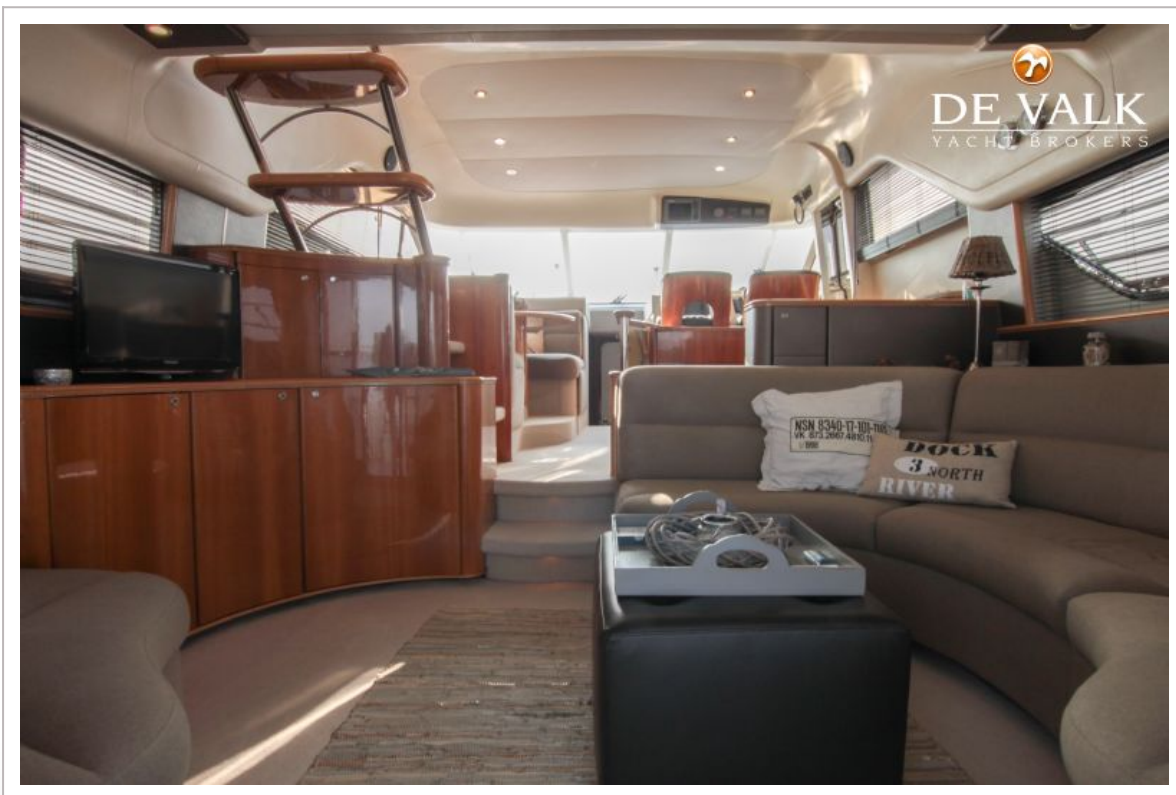


# PRINCESS 60

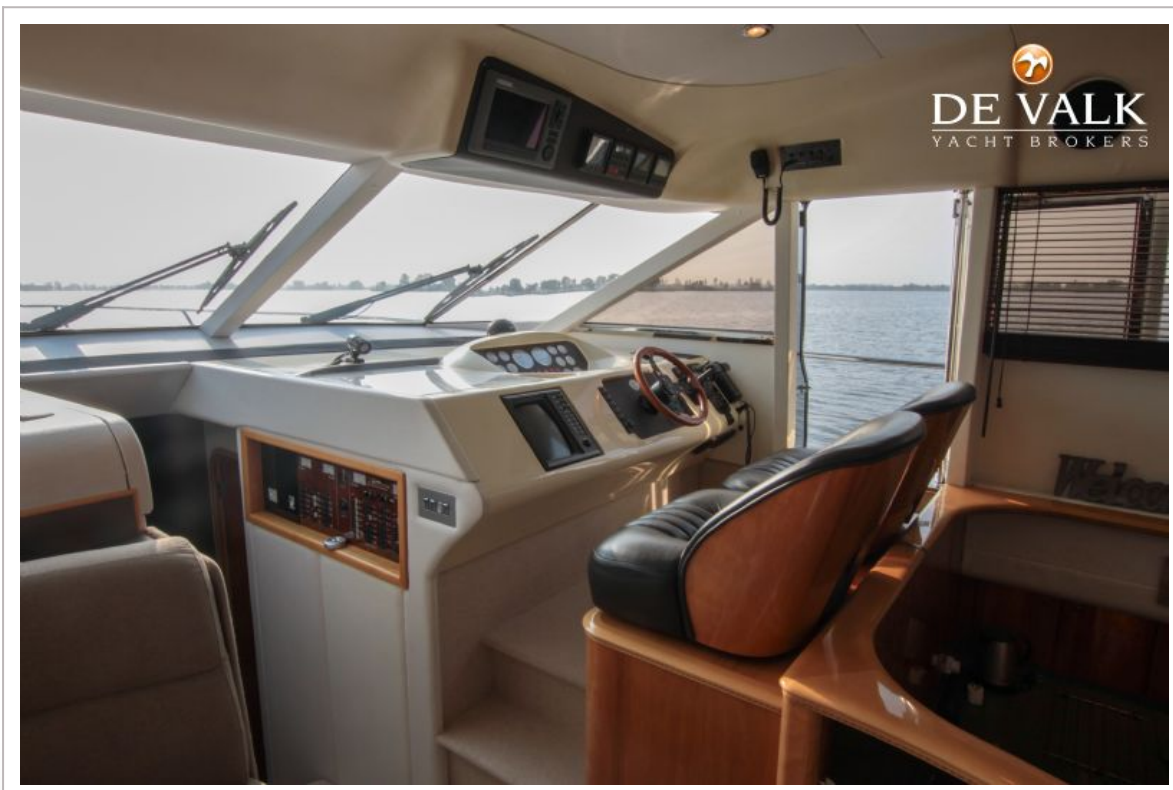
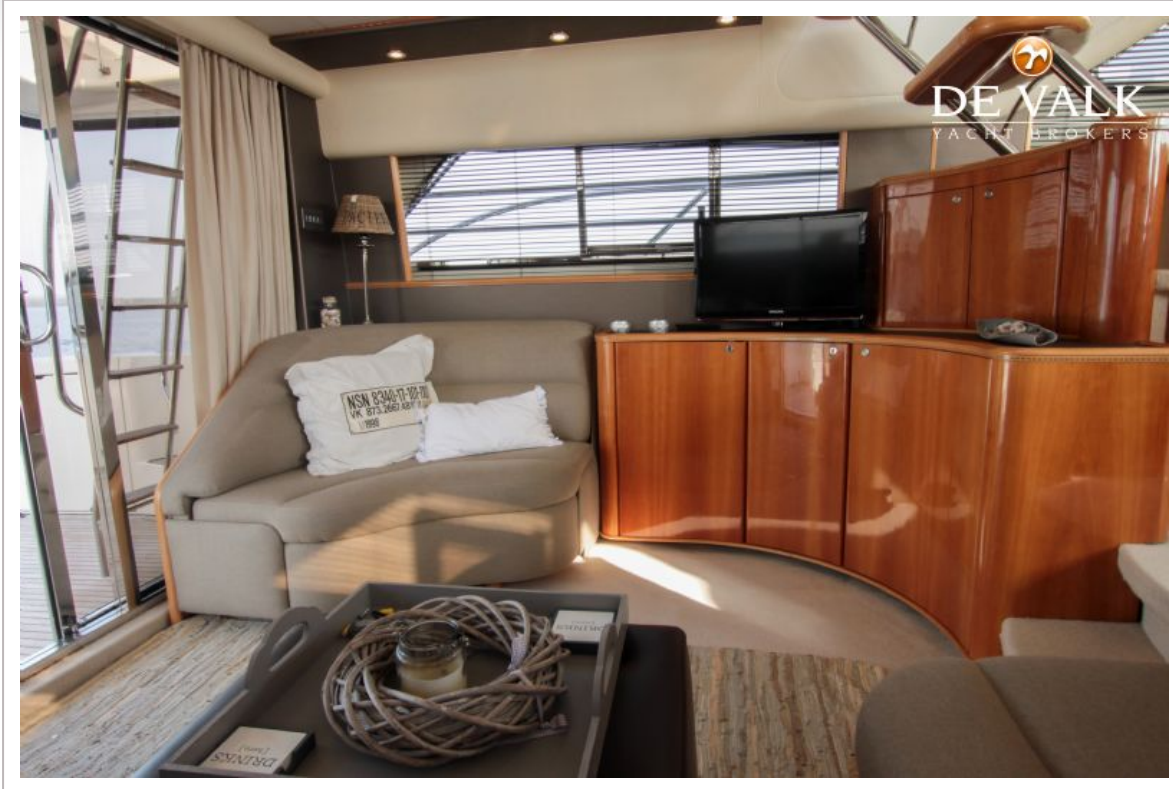




# PRINCESS 60



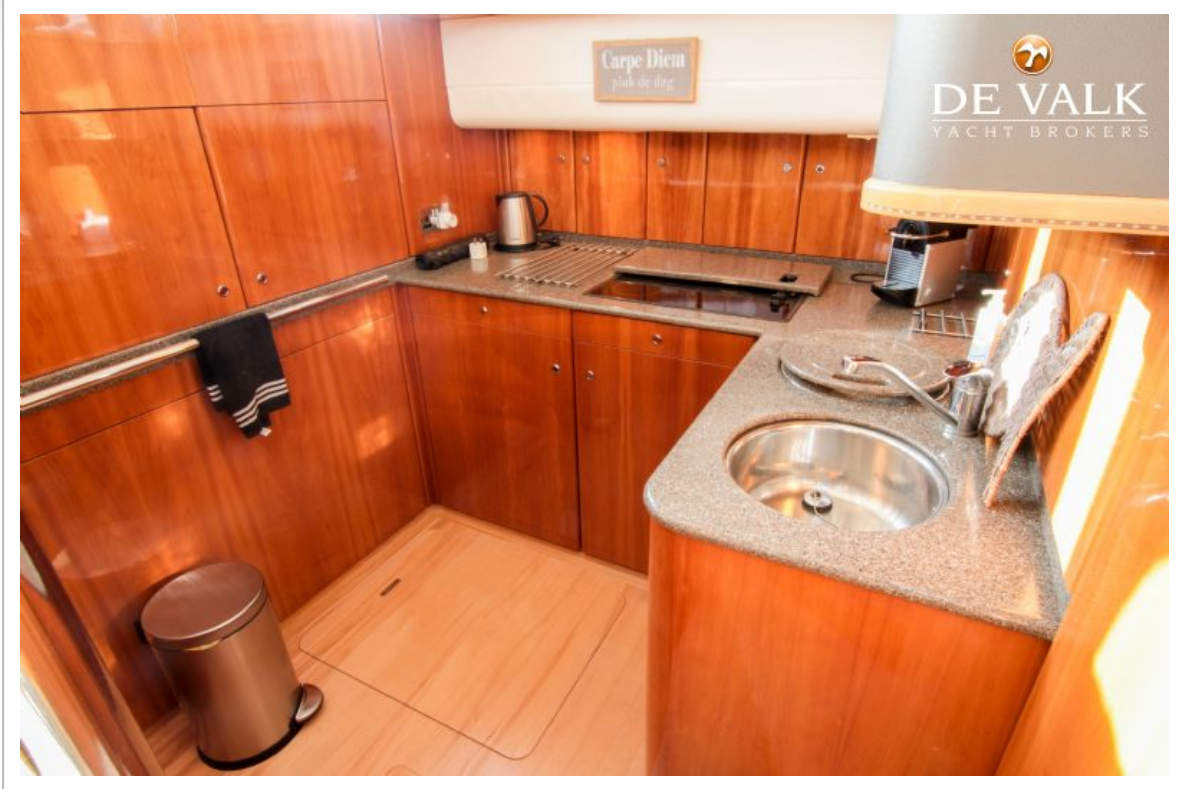
# PRINCESS 60



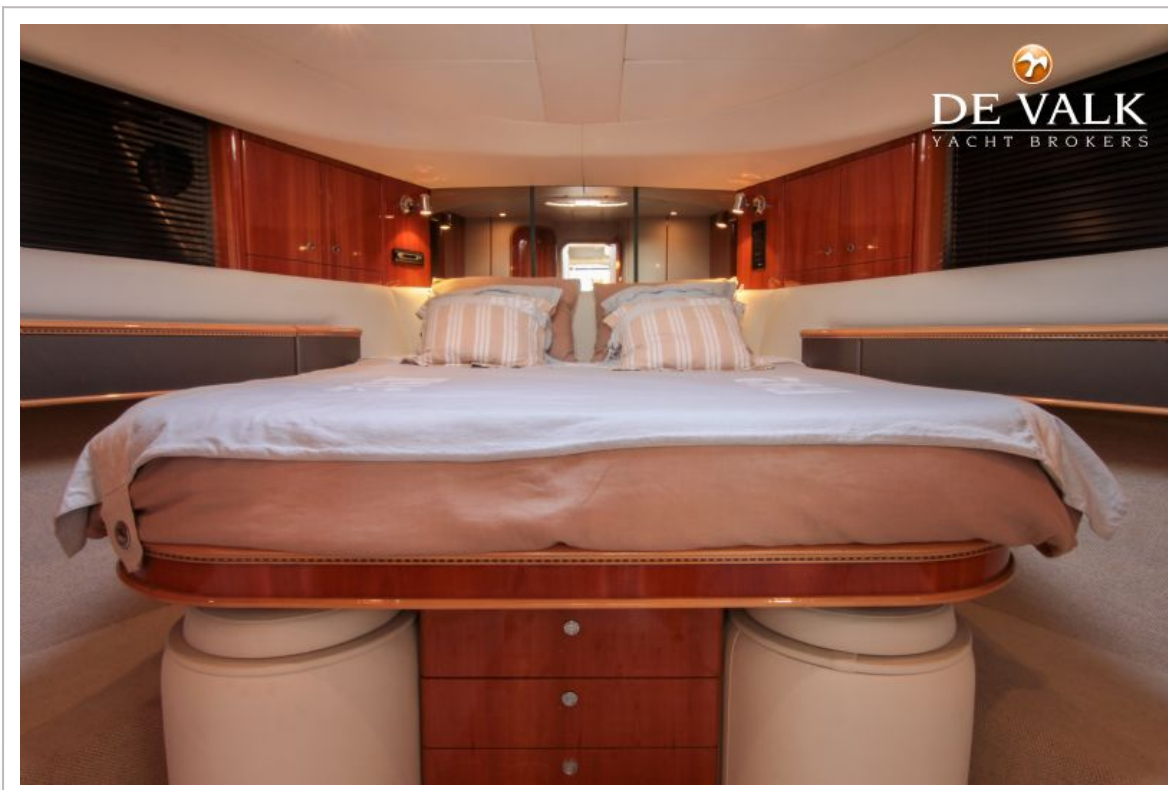
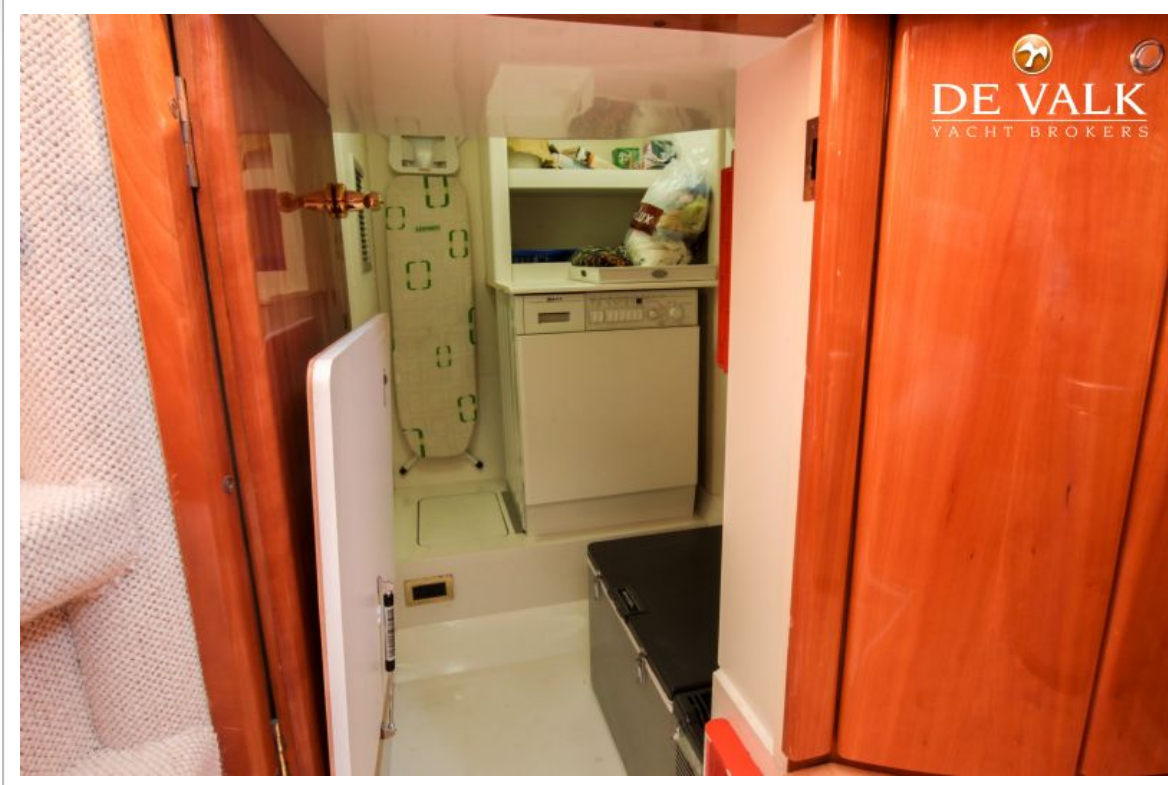
# PRINCESS 60



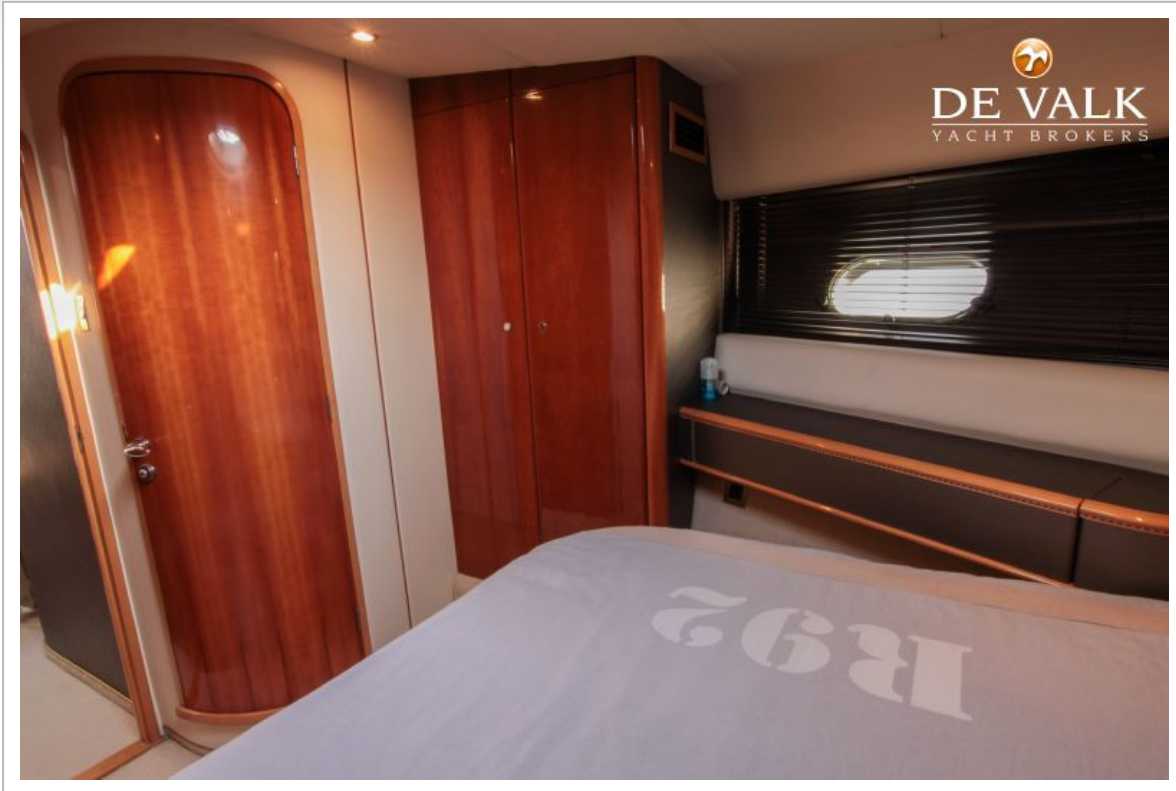
# PRINCESS 60



# PRINCESS 60



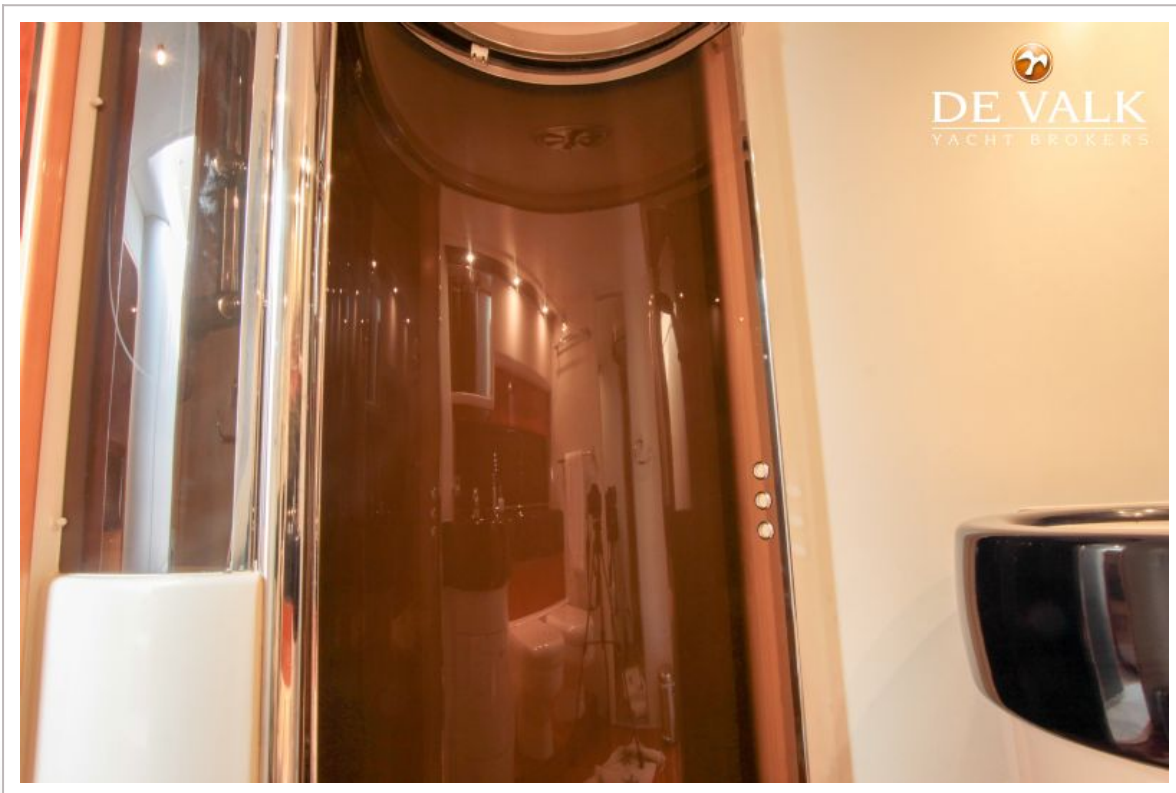
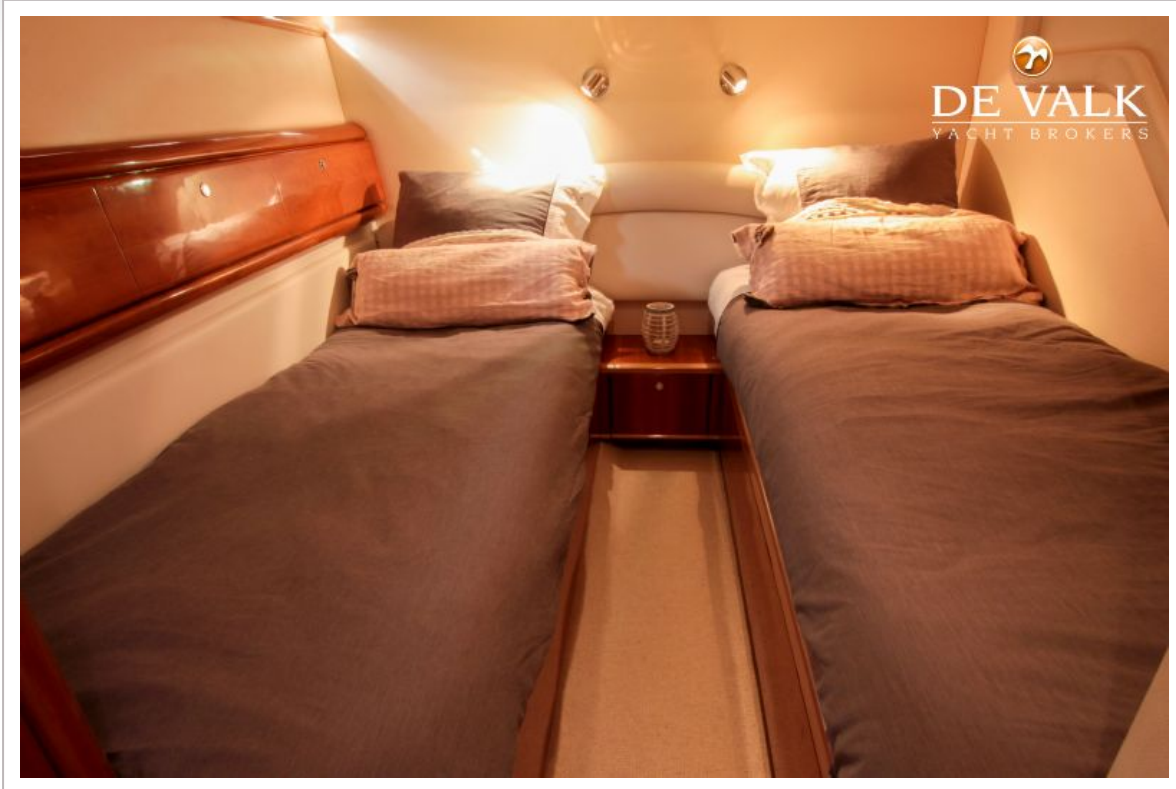
# PRINCESS 60



# PRINCESS 60

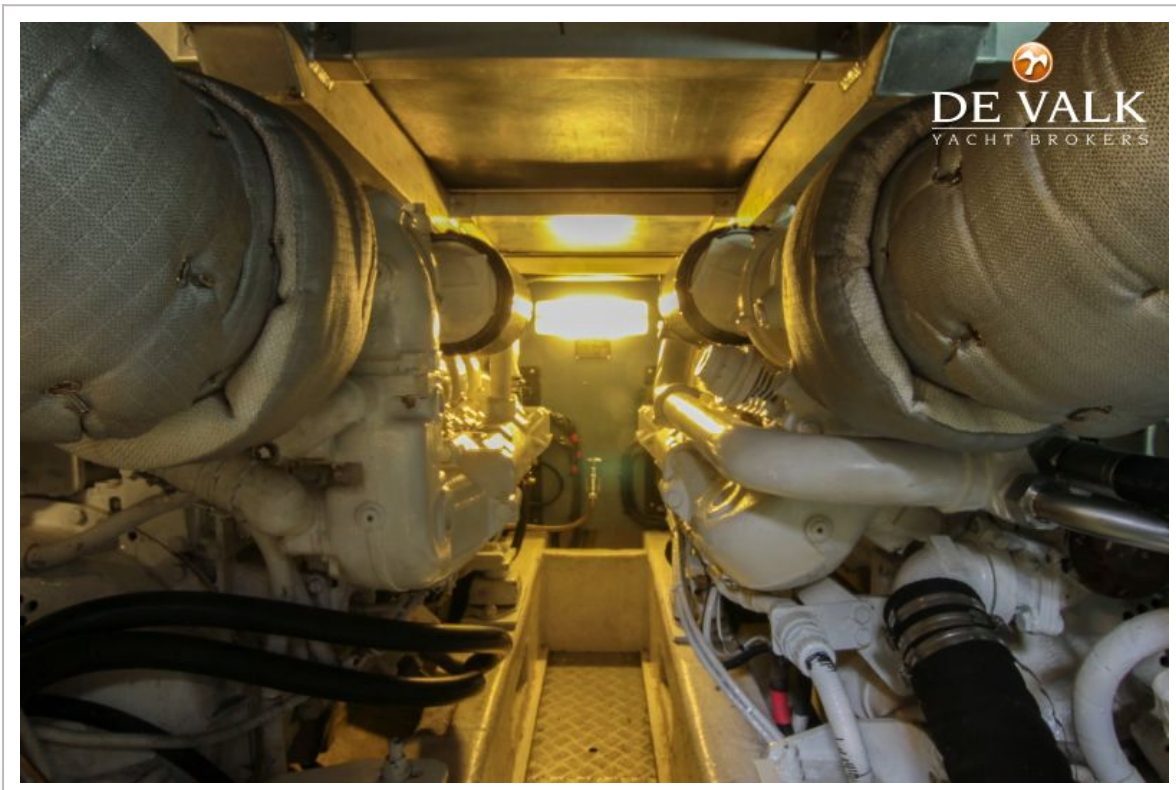


# PRINCESS 60

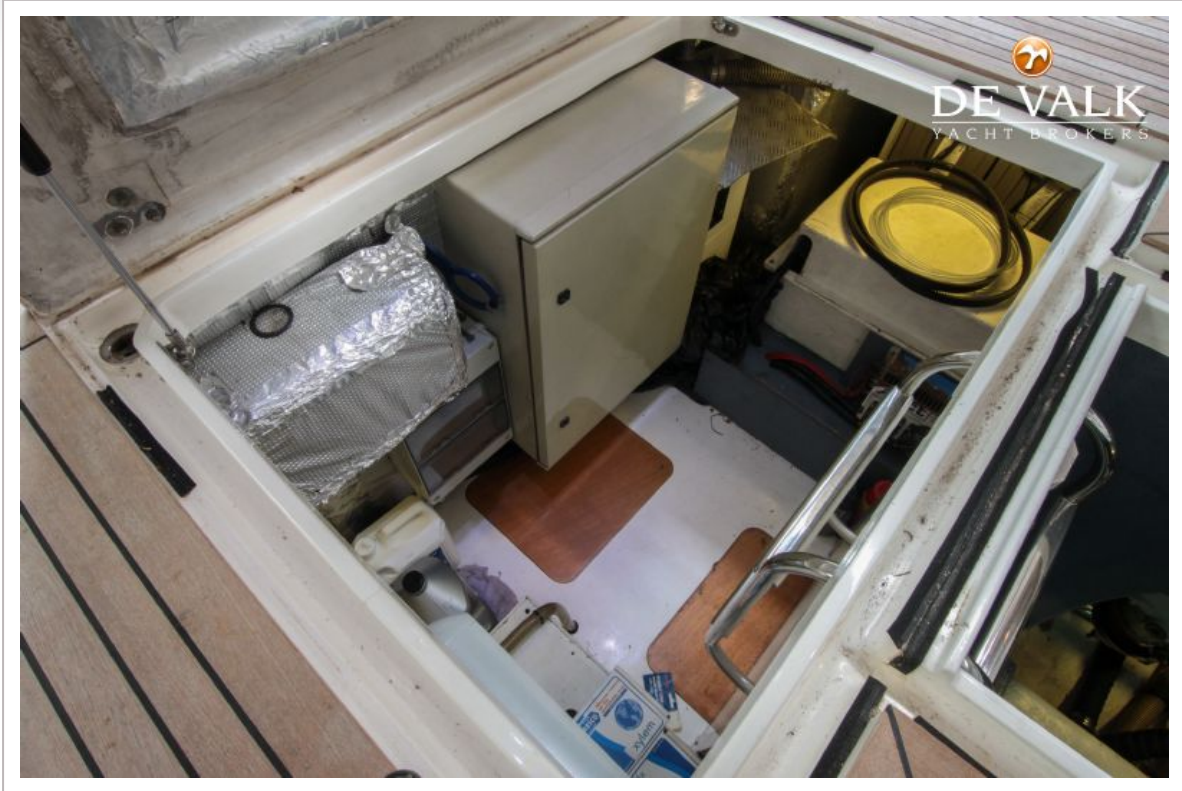




# PRINCESS 60



# PRINCESS 60



  
DE VALK  
YACHT BROKERS

