



DE VALK
YACHT BROKERS



ALMARINE 1430



DE VALK
YACHT BROKERS

ALMARINE 1430

KOMMENTARE DES MAKLERS

Almarine 1430 is a spacious Dutch motor yacht, designed by Hans Alma. Hull and technology built by shipyard "De Treffer", the interior by "Van der Meijden". Very well equipped; strong engine, lots of hydraulics, good electricity facilities with a generator, double glazing and central heating. Ready to stay for a long time and make beautiful trips. Equipped with an open cockpit and a fly-bridge and still suitable for sailing the French canals. A smart interior design with many possibilities to stay both upstairs and downstairs. Well maintained by its first (current) owner.

Ger Bayens

TECHNISCHE DATEN

Maße	14.30 x 4.80 x 1.20 (m)	Werft	Jachtwerf De Treffer
Baujahr	2008	Kabinen	2
Material	Stahl	Kojen	5
Motor(en)	1 x Iveco NEF280 diesel	PS/kW	280.00 (PS), 205.80 (kW)
Angebotspreis	verkauft (MwSt.)	Liegeplatz	elsewhere / nicht im Verkaufsbüro

KONTAKT

Verkaufsbüro	De Valk Thuishaven	Telefon	+31 35 5829042
Adresse	Marinaweg 8 (postal address) 1361 AC Almere NL	E-Mail	thuishaven@devalk.nl

HAFTUNGSAUSSCHLUSS

Diese Angaben erfolgen nach bestem Wissen, können jedoch nicht garantiert werden.



ALMARINE 1430

ALLGEMEIN

Modell	ALMARINE 1430
Typ	Motoryacht
Rumpflänge (m)	14,30
Breite (m)	4,80
Tiefgang (m)	1,20
Durchfahrtshöhe (m)	3,65
Durchfahrtshöhe min (m)	3,25
Stehhöhe (m)	1,97
Baujahr	2008
Werft	Jachtwerf De Treffer
Land	Niederlande
Entwerfer	Hans Alma
Gewicht (t)	22
CE Norm	C
Rumpfmateriäl	Stahl
Rumpffarbe	Gelb
Haut-dicke Rumpf (mm)	6
Rumpfform	Multi Knikspant
Material Aufbauten	Stahl
Haut-dicke Aufbauten (mm)	4
Haut-dicke Deck (mm)	4
Deckmaterial	Stahl
Deck Finish	Antirutsch Farbe
Deck Finish Aufbauten	Antirutsch Farbe
Pflicht Bedeckung	Teak
Antifouling (Jahr)	2021 (May)
Dorado Belüfter	platt
Fenster Einfassung	Aluminium
Fenster Material	Doppelverglasung
Decksluke	ja



ALMARINE 1430

Bullauge	Aluminium
Isolation	Schaum
Flybridge	ja
Flybridge Kuchenbude	+ deckt Sitze ab
Cockpitsonnenpersenning	ja
Radar Träger	klappbar Aluminium
Treibstofftank (Liter)	Stahl 2x 500
Füllstandsanzeige (Treibstofftank)	ja
Trinkwassertank (Liter)	Kunststoff 1x 1000
Füllstandsanzeige (Trinkwasser)	ja
Fäkaelien Tank (Liter)	Kunststoff 250
Füllstandsanzeige (Fakaelientank)	ja
Fäkaelien Tankablauf	Deck Verbind. + Uw Linie
Radsteuerung	hydraulik
Radsteuerung auf Flybridge	hydraulik
Not-Pinne	ja
Weitere Info Farbe und Anstrich	DD De IJssel (2016)

UNTERKUNFT

Kabinen	2
Kojen	5
Innen	Teak Van der Meijden
Einteilung	2 Kabinen, Badezimmer mit separater Dusche, Galerie, Salon
Fussboden	Teak und Holly
Offenen Cockpit	ja
Achterdeck	ja
Ruderhaus/Decksalon	ja
Standhöhe Salon (m)	1,97
Heizung	wasserheizung Kabola
Dinette	ja
Dinette zum umbauen	1,85 x 1,10



ALMARINE 1430

Tür zum Cockpit	+ verschiebbare Mückentür
Kombüse	ja
Arbeitsfläche	Corian
Spülbecken	GFK
Herd	elektrisch SIEMENS 4-flame
Mikrowelle/Backofen Kombi	ATAG
Kuhlschrank	Isotherm (2018)
Gefrier Truhe	Isotherm (2018)
Warmwasser System	220V + Motor
Wasserdruck System	elektrisch
Eignerkabine	Französisch Bett
Länge Bett (m)	2,00 x 1,65
Kleiderschrank	Schubladen und Regale
Badezimmer	gemeinsam
Toilet	gemeinsam
Toilette System	elektrisch
Handwaschbecken	im Badezimmer
Dusche	gemeinsam
Gästekabine 1	Doppelbett
Länge Bett (m)	2,00 x 1,40
Kleiderschrank	Regale
Badezimmer	gemeinsam
Toilette	gemeinsam
Toilette System	elektrisch
Handwaschbecken	im Badezimmer
Dusche	gemeinsam
Waschmaschine	Candy 6KG

MASCHINEN

Motoranzahl	1
Marke	Iveco



ALMARINE 1430

Typ	NEF280
PS	280
kW	205,80
Kraftstoffart	Diesel
Installiert im Jahr	2008
Höchstgeschwindigkeit (Kn)	10,5
Marschgeschwindigkeit (Kn)	8
Verbrauch (l/h)	8
Motorstunden	2352
Kühlungssystem Motor	Behälter Kühlung
Antrieb	Schraubenwelle
Motor bedienung	elektrisch EMC
Gewende getriebe	hydraulic Twindisc
Bugschraube	hydraulik
Heckschraube	hydraulik
Wellen Drucklager	Python
Propeller Typ	fest Professional dynamically balanced (2020)
Propellerblätter	4x
Material Propellerwelle	Edelstahl
Propellerwelle schmierung	Wasser
Elektrische Bilgenpumpe	ja
Elektrische Anlage	230/24/12V
Generator	Trockenauspuff Lombardini VTE 6,5 KVA
Betriebstunden Generator	1090
Starterbatterie	2x
Versorgungsbatterie	4x Victron 240 Ah (2017)
Generatorbatterie	1
Batterie Monitor	Mastervolt BTM III / AC Inverter control
Batterie Ladegerat/Umwandler	Mastervolt
Dioden-Batterie-Koppler	2x Mastervolt
Landstrom	mit Kabel
Trenn transformator	ja



NAVIGATION

Tiefenanziege/Logge	Vetus
Tochter anzeige	Log/Tiefmesser am Fly Bridge Vetus
Portabel UKW	ICOM
Ruderwinkel Anzeige	functioniert nicht

AUSRÜSTUNG

Feste Fenster	ja
Kuchenbude	Mit Mückenfenster (2016)
Bimini	Am Fly Bridge
Cockpit Polster	ja
Cockpit Tisch	ja
Cockpit Sessel	ja
Badeplattform	ja
Badeleiter	Edelstahl
Heck-Tur	ja
Heckdusche	H und K
Anker	Klip stainless steel/RVS
Ankerkette	ja
Anker 2	Klip
Ankerwinde	hydraulik
Gangspill	ja
Heck Ankerwinde	hydraulik
Beiboot	aufblasbar Festboden Lomac Jetz Marivent 250
Ausserborder	Yamaha 4-stroke/4HP
Davits	Edelstahl
Davits bedienung	handbetrieb
See Reling	Edelstahl
Seiten-Einstieg Seereling	+ ein Seitenleiter
Heckkorb	ja
Bugkorb	ja



Scheibenwischer	3 Geschwindigkeit
Horn	elektrisch
Fenderkissen	ja
Festmacher	ja
TV	ja
TV-Empfänger	Digitenne
Lautsprecher im Salon	nicht angeschlossen
Uhr - Barometer	ja
Feuerlöscher	Flamark
Feuerlöscher in Maschine Raum	Flamark



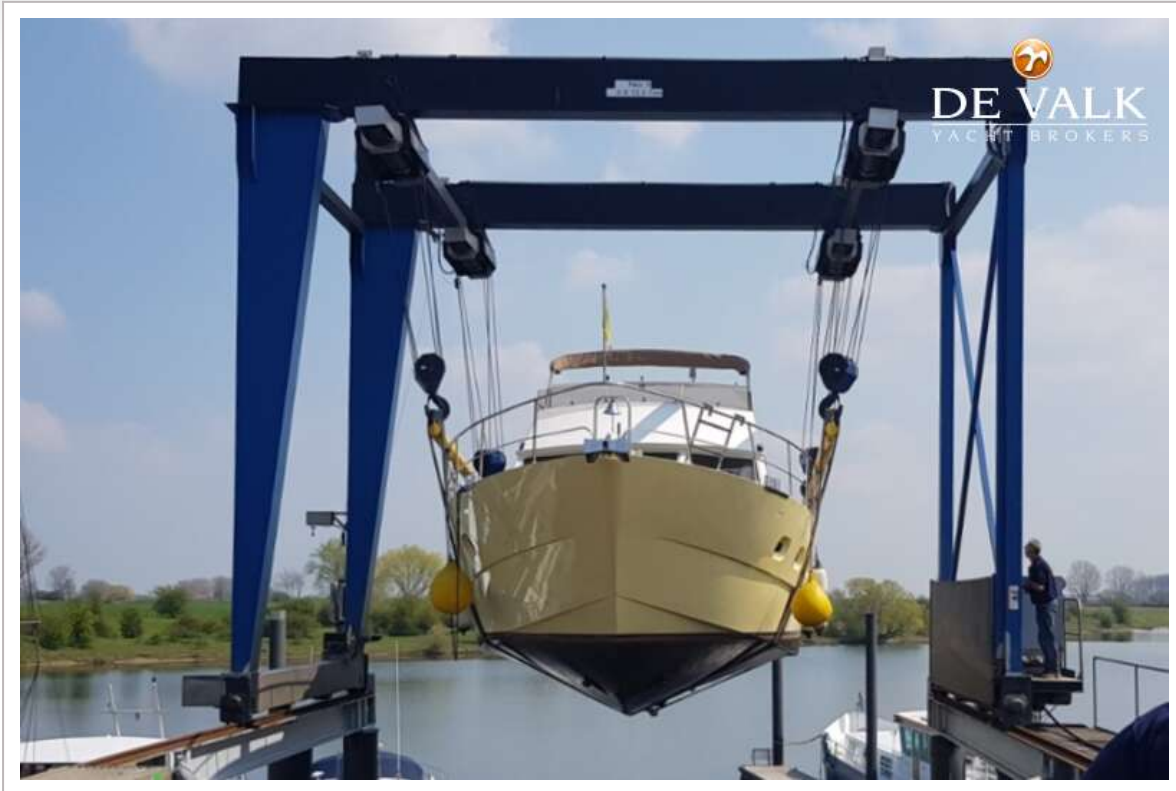
ALMARINE 1430



ALMARINE 1430



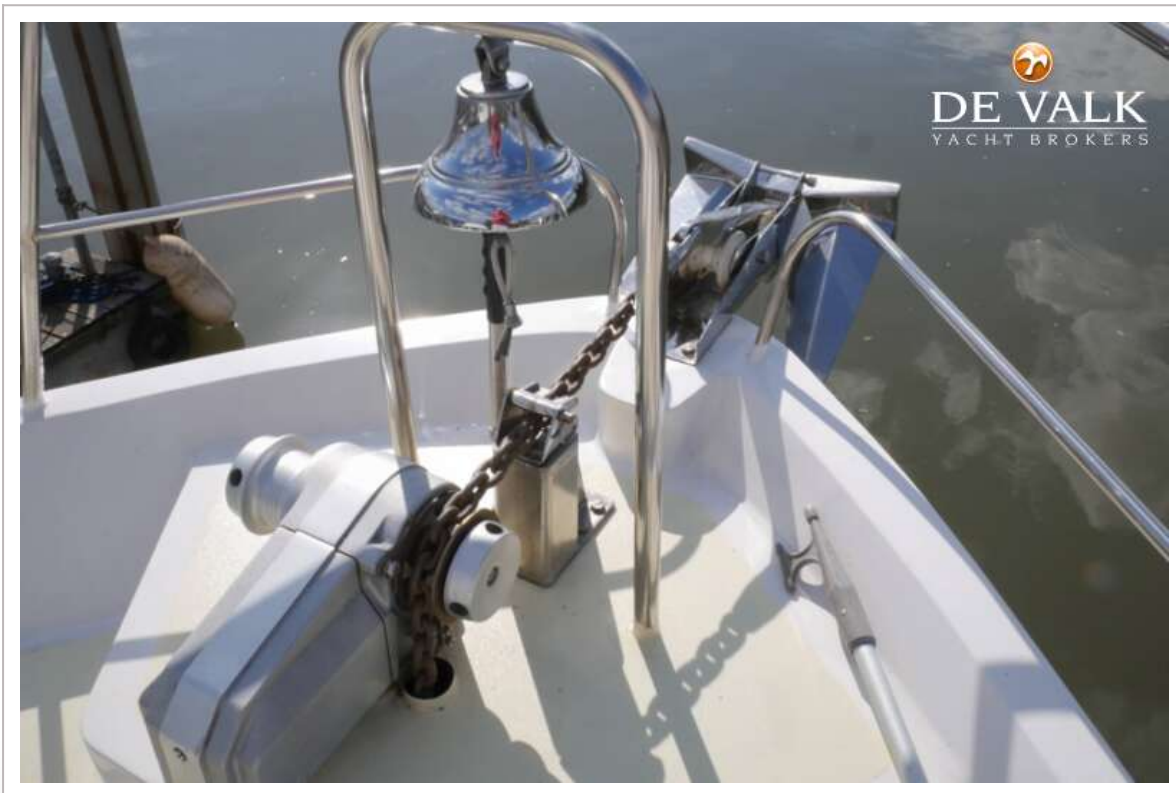
ALMARINE 1430



ALMARINE 1430



ALMARINE 1430



ALMARINE 1430



ALMARINE 1430



ALMARINE 1430



ALMARINE 1430



ALMARINE 1430



ALMARINE 1430



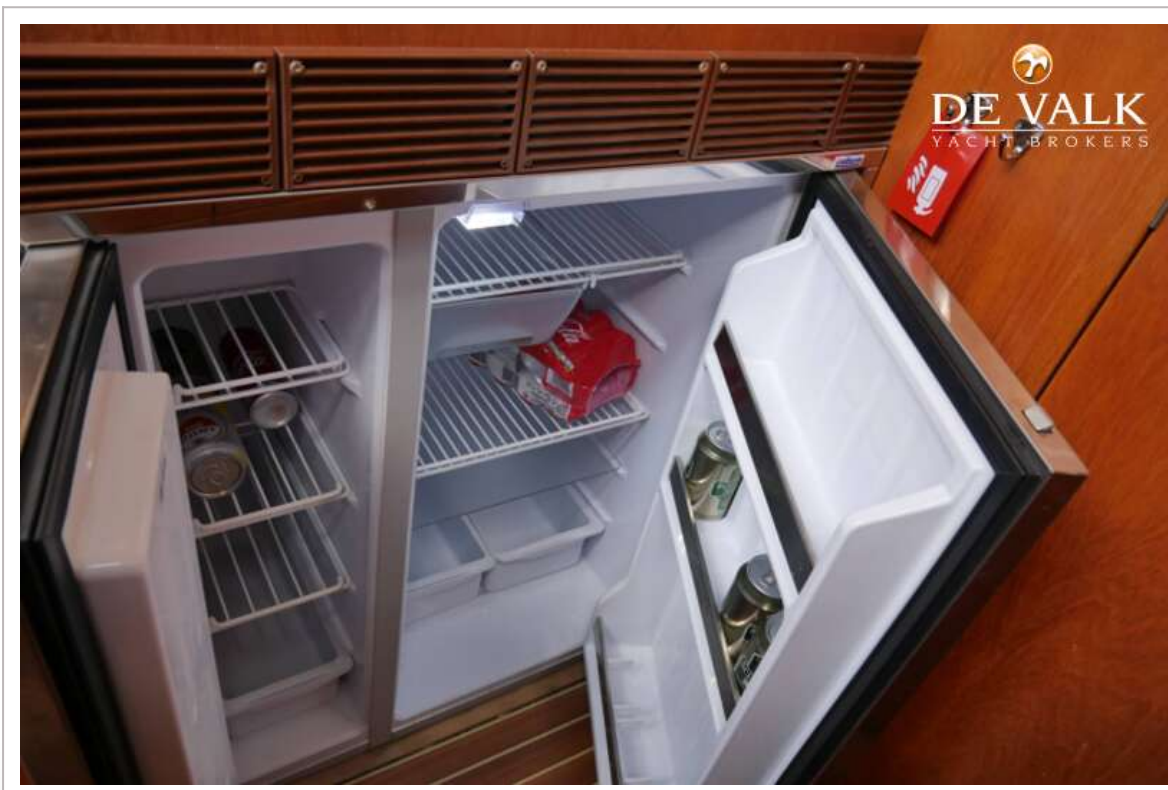
ALMARINE 1430



ALMARINE 1430



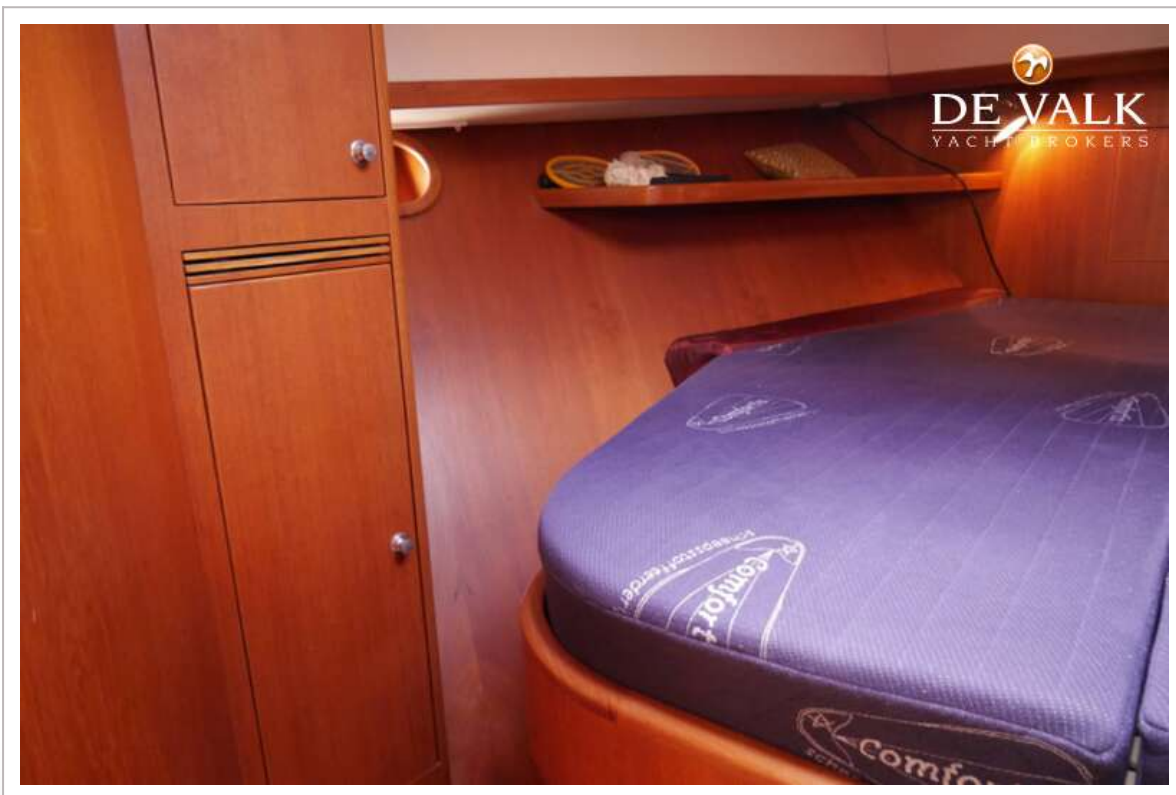
ALMARINE 1430



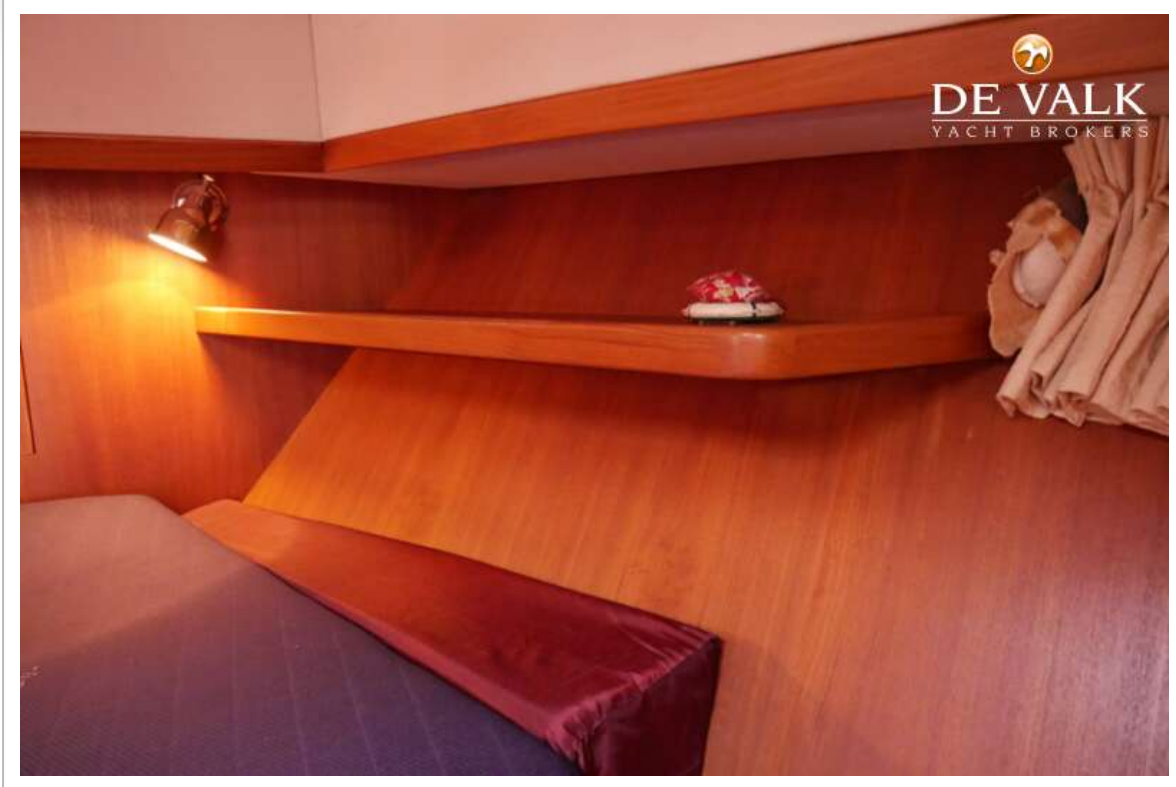
ALMARINE 1430



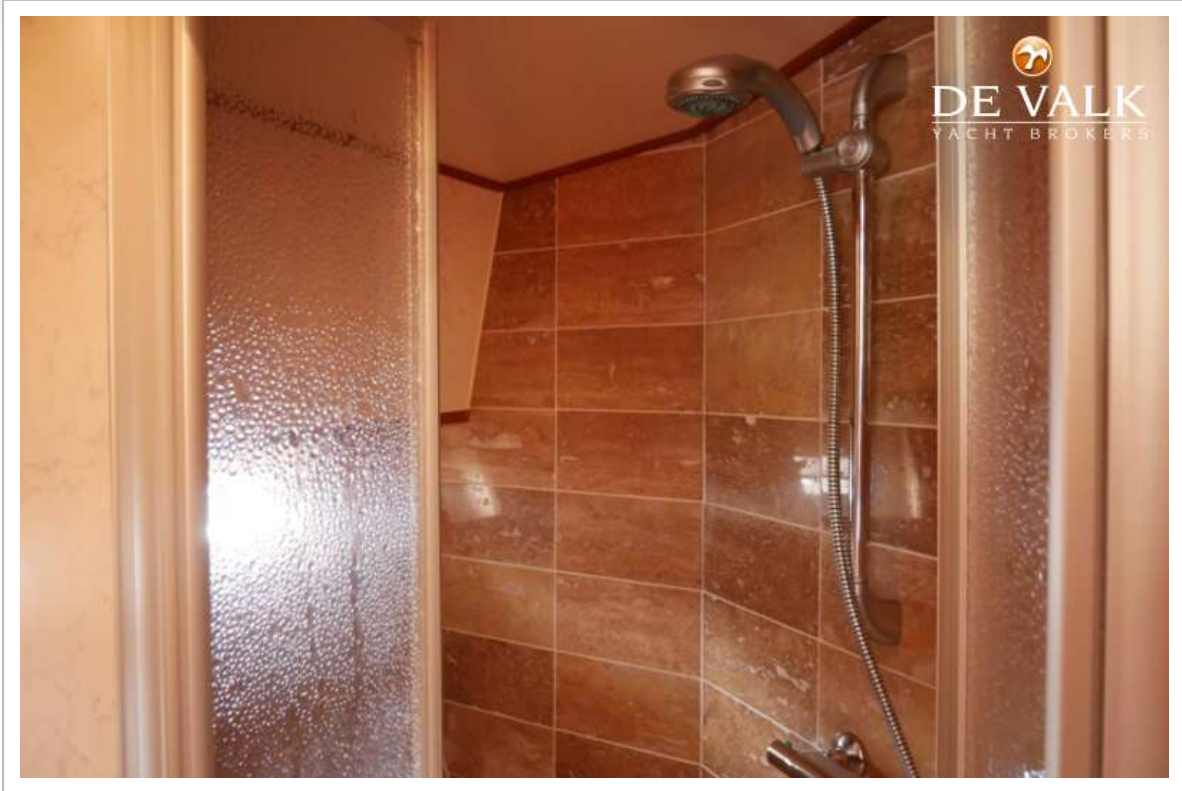
ALMARINE 1430



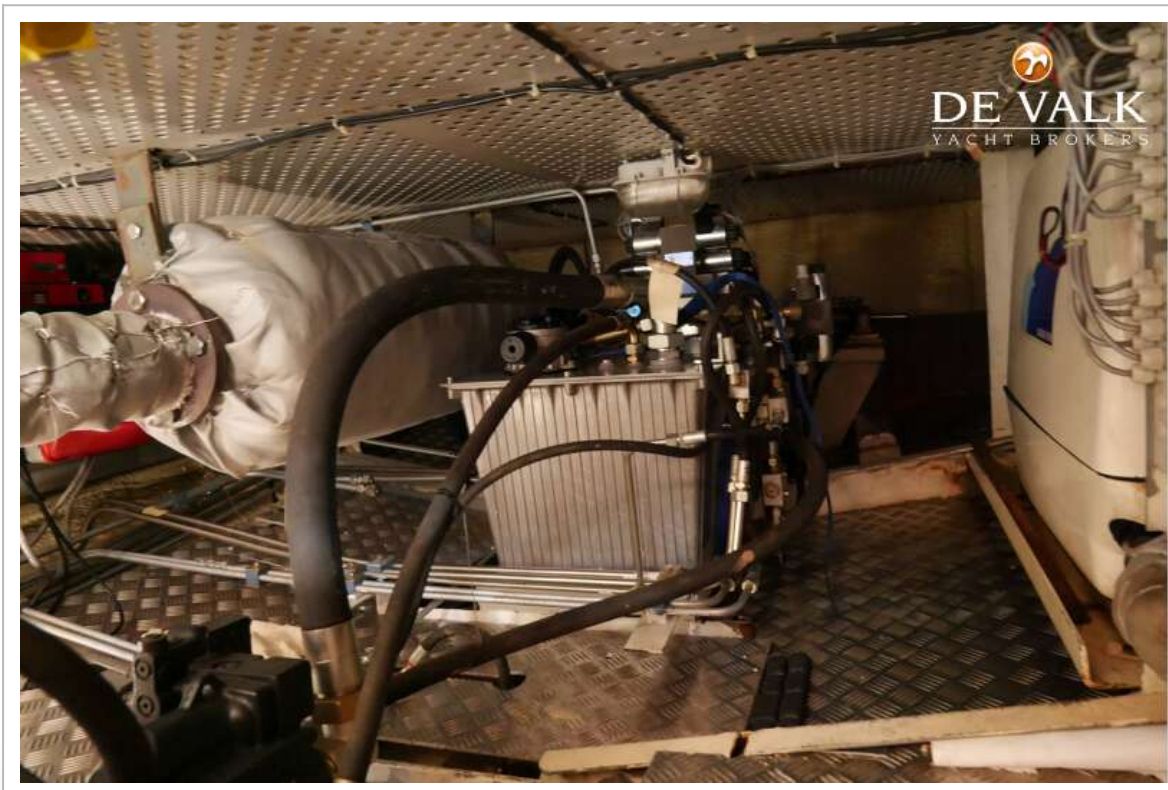
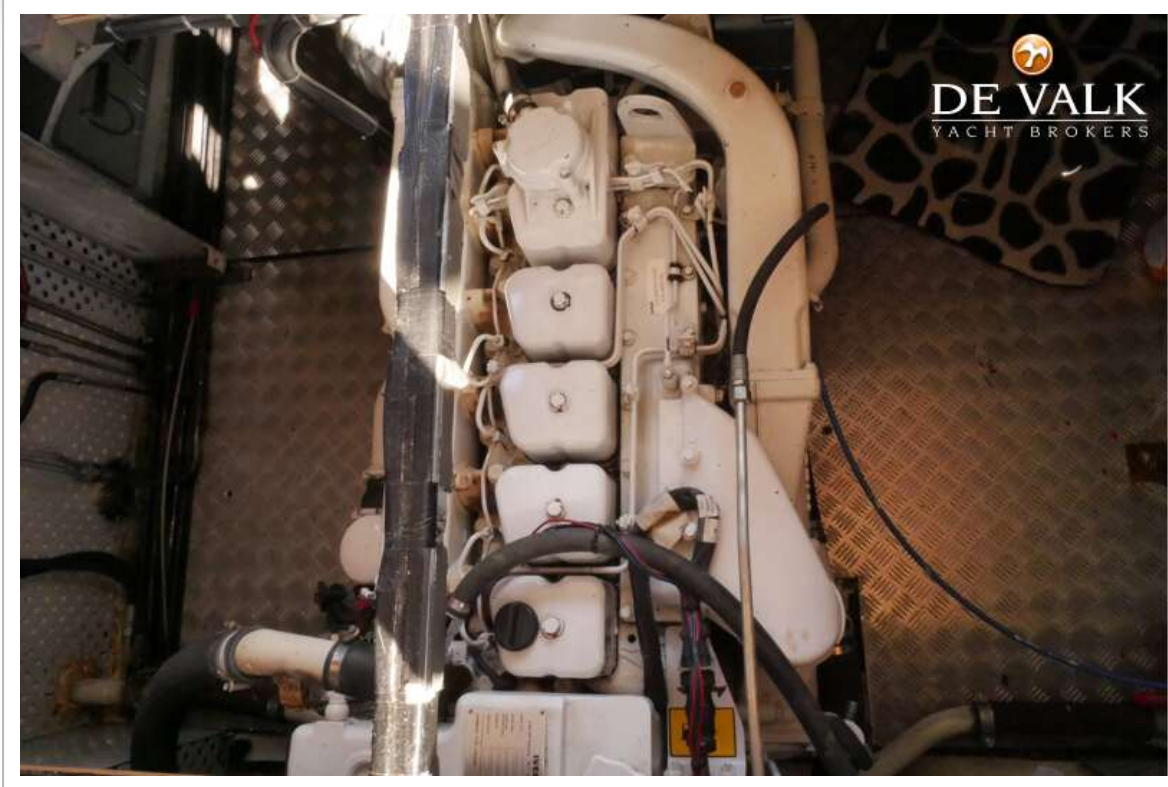
ALMARINE 1430



ALMARINE 1430



ALMARINE 1430



ALMARINE 1430

