



STENTOR 1700

# STENTOR 1700

## KOMMENTARE DES MAKLERS

The Stentor 1700 is designed by Vripack and built by Stentor Yachts, the 1700 is a unique, custom built yacht. Offered by the first and experienced owner who knows the boat from the very first plate to the last detail. The Stentor is very well equipped with a.o. stabilizers, generator and central heating. Due to the second hydraulic engine(homer) and CE-A certification she can be classified as long range oceangoing yacht. The large cabins, salon and kitchen makes staying aboard the Stentor 1700 very comfortable and pleasurable.

*Koen Mulder*

## TECHNISCHE DATEN

<b>Maße</b>	17.00 x 4.85 x 1.40 (m)	<b>Werft</b>	Stentor Maritime
<b>Baujahr</b>	2008	<b>Kabinen</b>	3
<b>Material</b>	Stahl	<b>Kojen</b>	8
<b>Motor(en)</b>	1 x Vetus Deutz DTA 67 diesel	<b>PS/kW</b>	286.00 (PS), 210.00 (kW)
<b>Verkaufspreis</b>	verkauft (MwSt. )	<b>Liegeplatz</b>	beim Verkaufsburo

## KONTAKT

<b>Verkaufsbüro</b>	De Valk Loosdrecht B.V.	<b>Telefon</b>	+31 (0)35 582 90 30
<b>Adresse</b>	't Breukeleveense Meentje 6 1231LM Loosdrecht / Wijdemeren NL	<b>E-Mail</b>	loosdrecht@devalk.nl

## HAFTUNGSAUSSCHLUSS

Diese Angaben erfolgen nach bestem Wissen, können jedoch nicht garantiert werden.



## ALLGEMEIN

<b>Modell</b>	STENTOR 1700
<b>Typ</b>	Motoryacht
<b>Rumpflänge (m)</b>	17,00
<b>Wasserlinienlänge (m)</b>	15,80
<b>Breite (m)</b>	4,85
<b>Tiefgang (m)</b>	1,40
<b>Durchfahrtshöhe (m)</b>	5,40
<b>Durchfahrtshöhe min (m)</b>	3,40
<b>Stehhöhe (m)</b>	1,95
<b>Baujahr</b>	2008
<b>Lancierung</b>	2009
<b>Werft</b>	Stentor Maritime
<b>Land</b>	Niederlande
<b>Entwerfer</b>	Vripack
<b>Gewicht (t)</b>	40
<b>Brutto tonnage</b>	46
<b>Netto tonnage</b>	36
<b>CE Norm</b>	A
<b>Rumpfmateral</b>	Stahl
<b>Rumpffarbe</b>	Blau
<b>Rumpfform</b>	Multi Knikspant
<b>Material Aufbauten</b>	Stahl
<b>Stossliste</b>	Edelstahl
<b>Deckmaterial</b>	Stahl
<b>Deck Finish</b>	Teak
<b>Deck Finish Aufbauten</b>	Teak
<b>Antifouling (Jahr)</b>	2017
<b>Fenster Einfassung</b>	Aluminium
<b>Fenster Material</b>	Doppelverglasung
<b>Isolation</b>	Schaumplatten



# STENTOR 1700

Treibstofftank (Liter)	Stahl 2650
Treibstofftank 2 (Liter)	Stahl 2650
Füllstandsanzeige (Treibstofftank)	ja
Treibstoff Tankgestank (Liter)	Stahl 20
Füllstandsanzeige (Tagestank)	ja
Trinkwassertank (Liter)	Edelstahl 2x 1100
Füllstandsanzeige (Trinkwasser)	ja
Fäkalien Tank (Liter)	Edelstahl 600
Füllstandsanzeige (Fäkalientank)	ja
Fäkalien Tankablauf	Deck Verbindung + Pumpe
Grauwassertank (Liter)	Edelstahl 600
Füllstandsanzeige (Grauwasser)	ja
Radsteuerung	hydraulik
Innerhalb Steuerung	ja
Aussen Steuerung	hydraulik
Not-Pinne	ja

## UNTERKUNFT

Kabinen	3
Kojen	8
Innen	Anigre
Fussboden	Parkett
Achterdeck	ja
Decksalon	ja
Salon	ja
Standhöhe Salon (m)	1,95
Heizung	Zentralheizung Kabola
Heizung 2	elektrisch 220V
Klima Anlage	Klima einzel Funktion Cruisair 24 BTU
Kartentisch	ja
Achterkabine	ja



# STENTOR 1700

Dinette	ja
Dinette zum umbauen	ja
Tür zum Achterdeck	ja
Kombüse	ja
Arbeitsfläche	Corian
Spülbecken	Edelstahl 2x
Herd	Gas Smeg
Ofen	Smeg
Dunstabsauge	ja
Kühlschrank	Liebherr with freezer
Gefrier Truhe	Engel, in wine cellar
Weinkühler	ja
Warmwasser System	220V Isotemp boiler
Wasserdruck System	elektrisch
Geschirrspulmaschine	Siemens
Schnellkoch Kanne	ja
Kaffeemaschine	ja
Eignerkabine	Doppelbett
Länge Bett (m)	2
Kleiderschrank	hängend/Schublad/Regale
Badezimmer	en suite
Toilet	getrennt
Toilette System	elektrisch
Handwaschbecken	im Badezimmer
Dusche	en suite
Weitere Info	LG TV, DVD and TV receiver, safe under bed
Gästekabine 1	Doppelbett
Länge Bett (m)	2
Kleiderschrank	hängend/Schublad/Regale
Badezimmer	gemeinsam
Toilette	getrennt
Toilette System	elektrisch



# STENTOR 1700

<b>Handwaschbecken</b>	auf der Toilette
<b>Dusche</b>	getrennt
<b>Weitere Info</b>	Deawoo TV
<b>Gästekabine 2</b>	Doppelbett
<b>Länge Bett (m)</b>	2
<b>Kleiderschrank</b>	hängend/Schublad/Regale
<b>Badezimmer</b>	gemeinsam
<b>Toilette</b>	getrennt
<b>Toilette System</b>	elektrisch
<b>Handwaschbecken</b>	auf der Toilette
<b>Dusche</b>	getrennt
<b>Waschmaschine/Trockner Kombi</b>	Miele
<b>Wet-Bar</b>	Sink and fridge outside
<b>Weitere Info</b>	Large wine cellar with freezer and safe

## MASCHINEN

<b>Motoranzahl</b>	1
<b>Marke</b>	Vetus Deutz
<b>Typ</b>	DTA 67
<b>PS</b>	286
<b>kW</b>	210,00
<b>Kraftstoffart</b>	Diesel
<b>Installiert im Jahr</b>	2008
<b>Höchstgeschwindigkeit (Kn)</b>	10,00
<b>Marschgeschwindigkeit (Kn)</b>	7,00
<b>Verbrauch (l/h)</b>	8,00
<b>Motorstunden</b>	795
<b>Kühlungssystem Motor</b>	indirekte Wärmetauscher
<b>Antrieb</b>	Schraubenwelle
<b>Motor bedienung</b>	elektrisch
<b>Gewende getriebe</b>	hydraulic



# STENTOR 1700

<b>Sekundäre Motor</b>	Diesel elektrisch Hydraulic
<b>Motorsteuerung</b>	elektrisch
<b>Bugschraube</b>	hydraulik With remote control
<b>Heckschraube</b>	hydraulik With remote control
<b>Exhaust</b>	wassergekühlt
<b>Propeller Typ</b>	fest
<b>Propellerblätter</b>	5
<b>Material Propellerwelle</b>	Edelstahl Both
<b>Propellerwelle schmierung</b>	Wasser
<b>Hand Bilgenpumpe</b>	ja
<b>Elektrische Bilgenpumpe</b>	ja
<b>Bilge Alarm</b>	ja
<b>Elektrische Anlage</b>	12/24/220
<b>Generator</b>	Nassauspuff Mastervolt whisper 16Kw
<b>Betriebsstunden Generator</b>	130
<b>Starterbatterie</b>	2x 160 Ah, gel
<b>Versorgungsbatterie</b>	6x 200 Ah, AGM
<b>Generatorbatterie</b>	1x 160 Ah, AGM
<b>Batterie Monitor</b>	Mastervolt Masterlink BTM-3
<b>Batterie Ladegerat/Umwandler</b>	Mastervolt Mass Combi
<b>Landstrom</b>	mit Kabel
<b>Trenn transformator</b>	Mastervolt Mass
<b>Stabilisatoren</b>	Finne Najad
<b>Weitere Info</b>	Water/diesel filter with alarm

## NAVIGATION

<b>Elektrisches Kompass</b>	Autohelm Personal Compass
<b>Tiefenanziege/Logge</b>	Raymarine ST60+
<b>Windlupe anzeige</b>	Raymarine ST60+
<b>Tochter anzeige</b>	ja
<b>UKW</b>	Raymarine Ray 240 E



Portabel UKW	Raymarine Ray 101 E
Autopilot	Raymarine Smart Pilot ST 8002, with remote control
Ruderwinkel Anzeige	Raymarine ST60+
Radar	Raymarine
Plotter	Raymarine E120
Navtex	Mc Murdo NAV 6
Elektronische Kart(en)	ja
AIS Empfänger	Raymarine 250
Kamera	Stern
Navigation Beleuchtung	ja
Suchscheinwerfer	With remote control
Weitere Info	Holland Nautic follow up steering

## AUSRÜSTUNG

Feste Fenster	ja
Spritzverdek	ja
Cockpit Tisch	Two, that can be combined to one
Badeplattform	ja
Badeleiter	Edelstahl
Bugtreppe	ja
Gangway	Opacmare with remote control
Heckdusche	ja
Anker	Pool
Ankerkette	ja
Anker 2	Pool
Ankerkette	ja
Ankerwinde	hydraulik
Gangspill	ja
Heck Ankerwinde	hydraulik
Deckwasche	2x
See Reling	Edelstahl

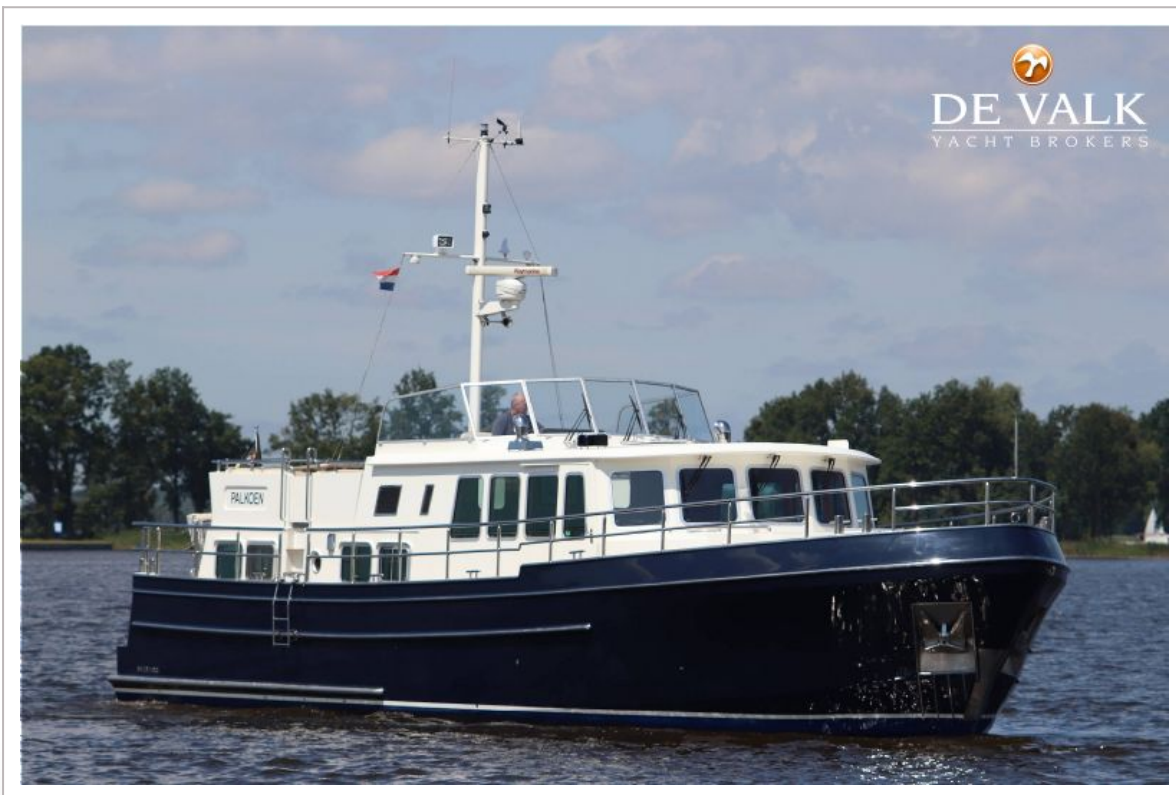




Seiten-Einstieg Seereling	ja
Scheibenwischer	ja
Horn	elektrisch
Alarmsystem	ja
TV	Samsung
TV-Empfänger	KPN
Radio-CD Spieler	VDO Dayton
DVD Spieler	Sony
Lautsprecher im Pflicht	ja
Lautsprecher im Salon	ja
Uhr - Barometer	ja
Feuerlöscher in Maschine Raum	ja
Automatische Löschesystem	ja
Weitere Info	Large Lazarette



# STENTOR 1700



# STENTOR 1700





# STENTOR 1700



# STENTOR 1700





# STENTOR 1700



# STENTOR 1700



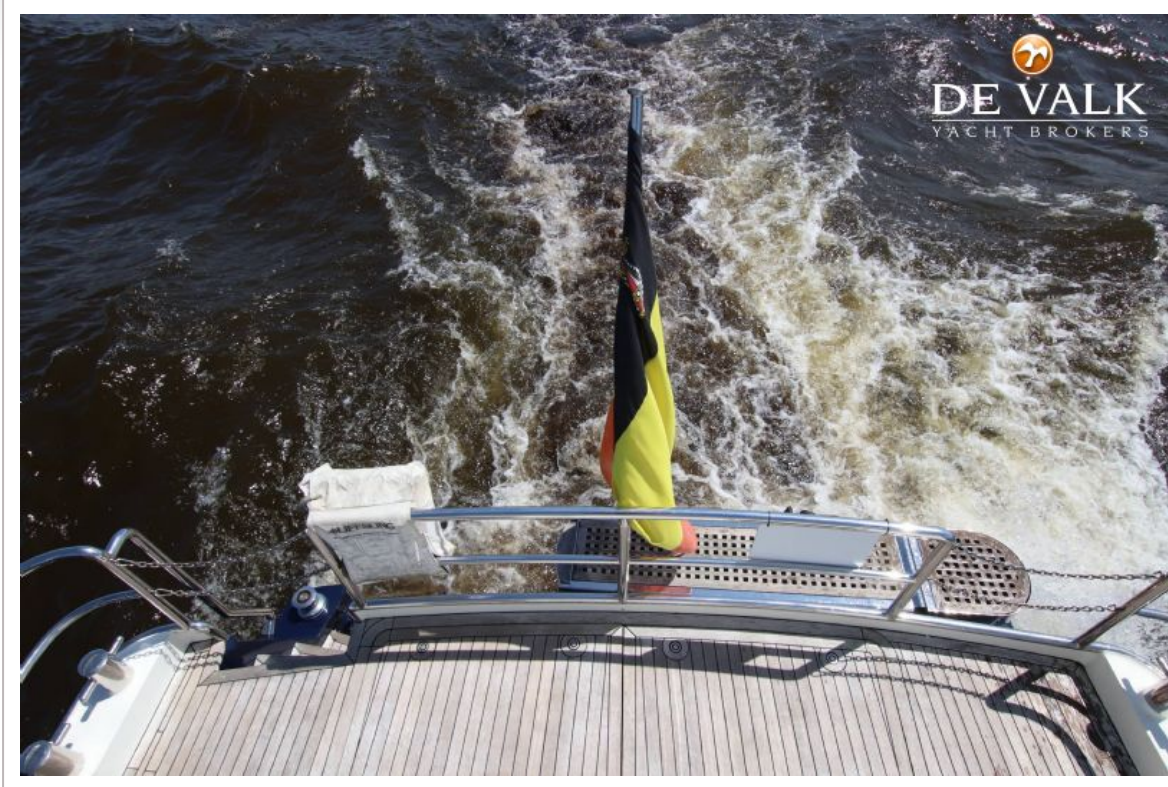


# STENTOR 1700





# STENTOR 1700

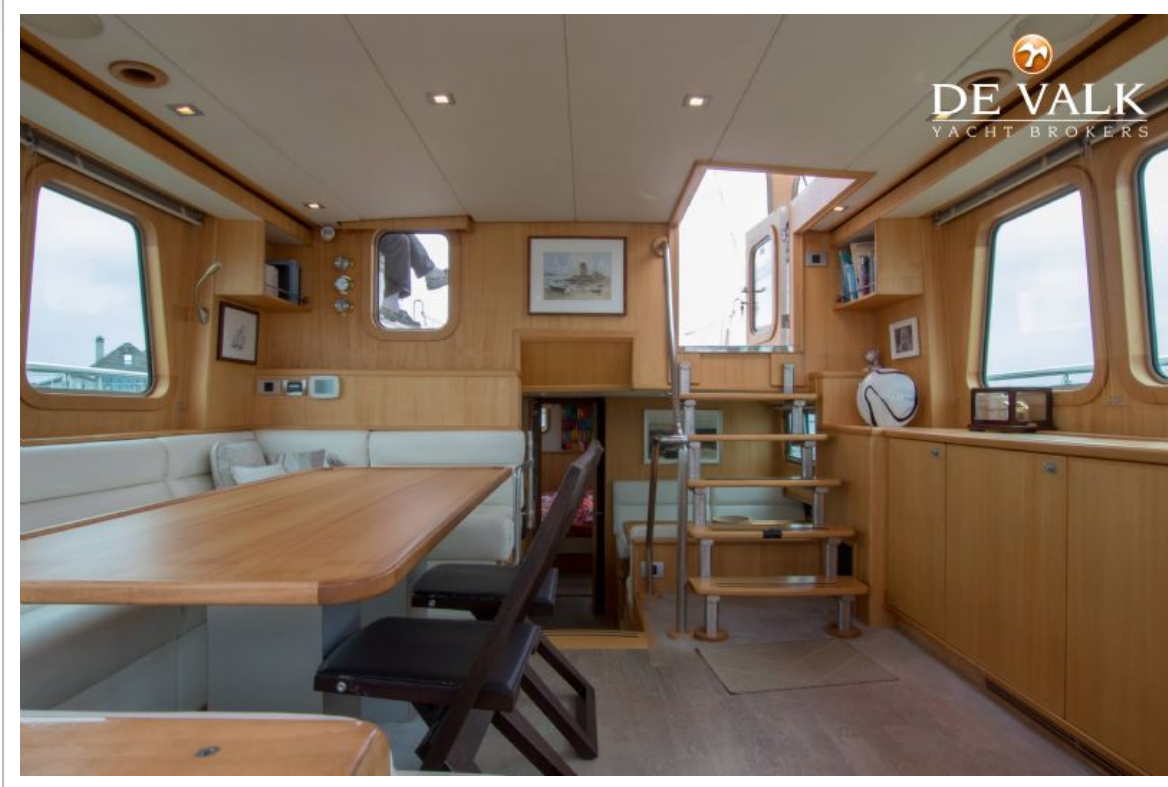


# STENTOR 1700





# STENTOR 1700



# STENTOR 1700





# STENTOR 1700



# STENTOR 1700

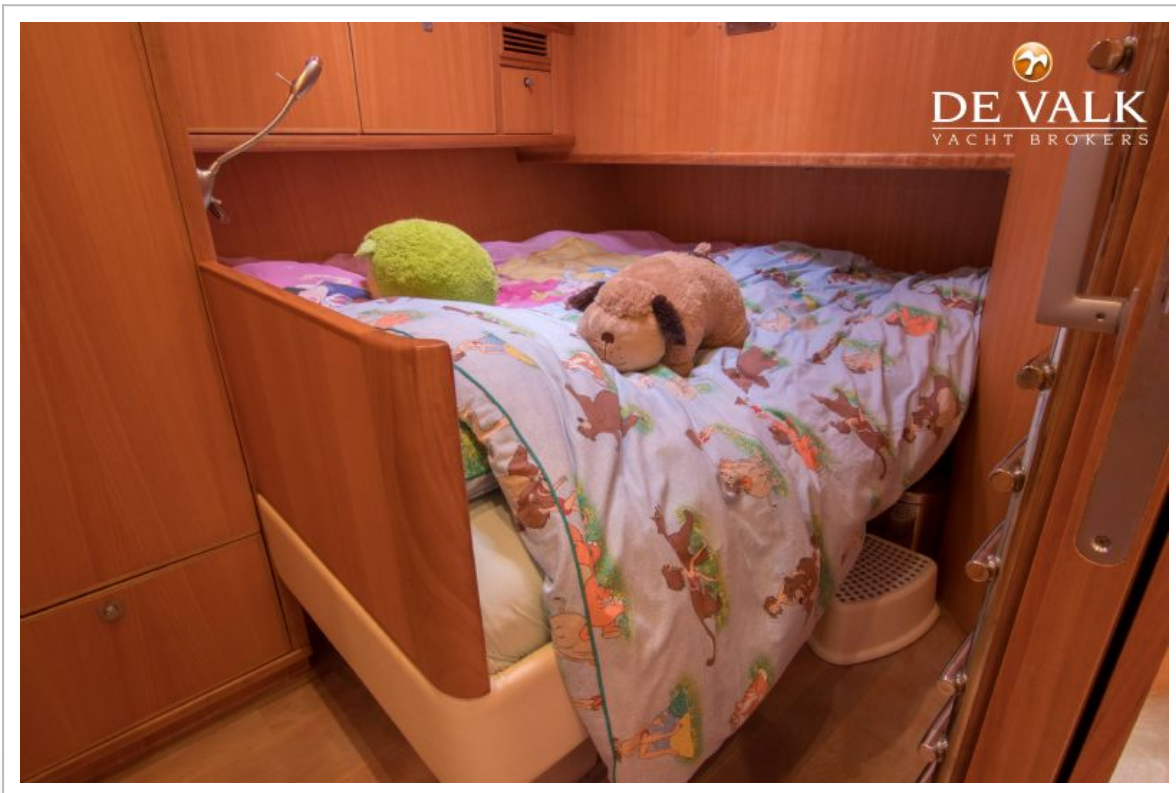




# STENTOR 1700

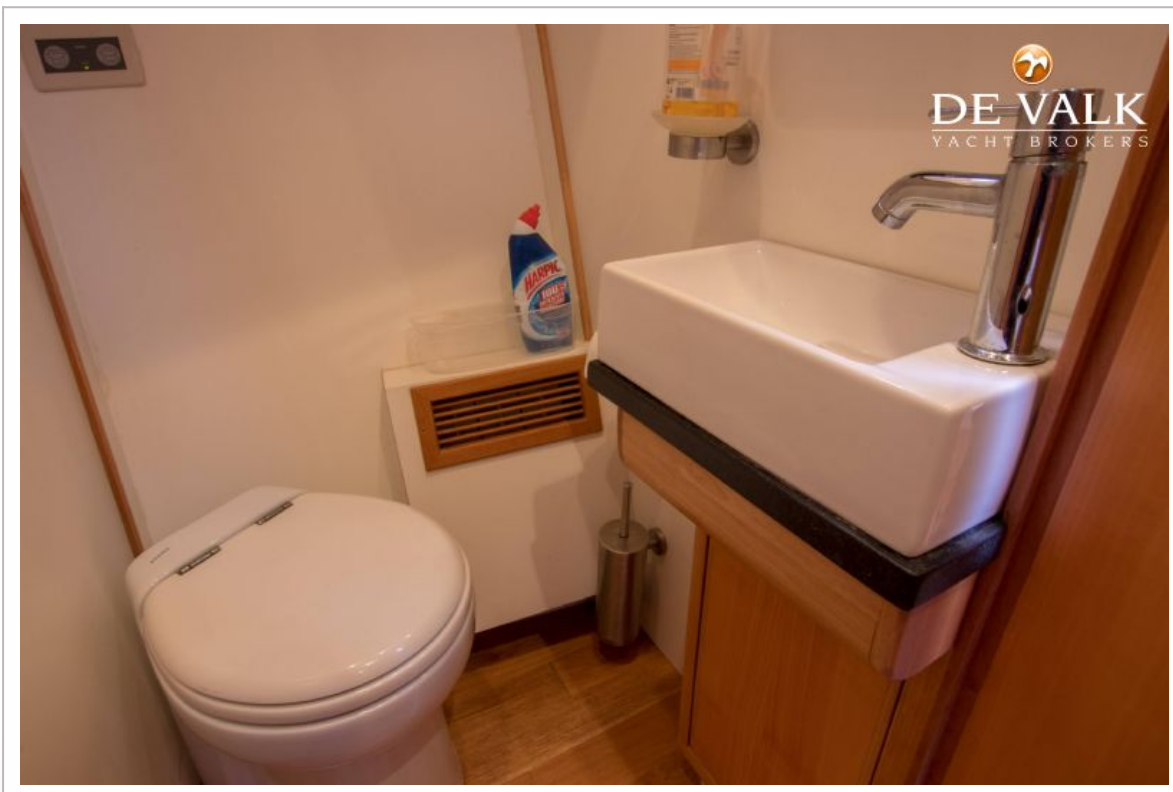
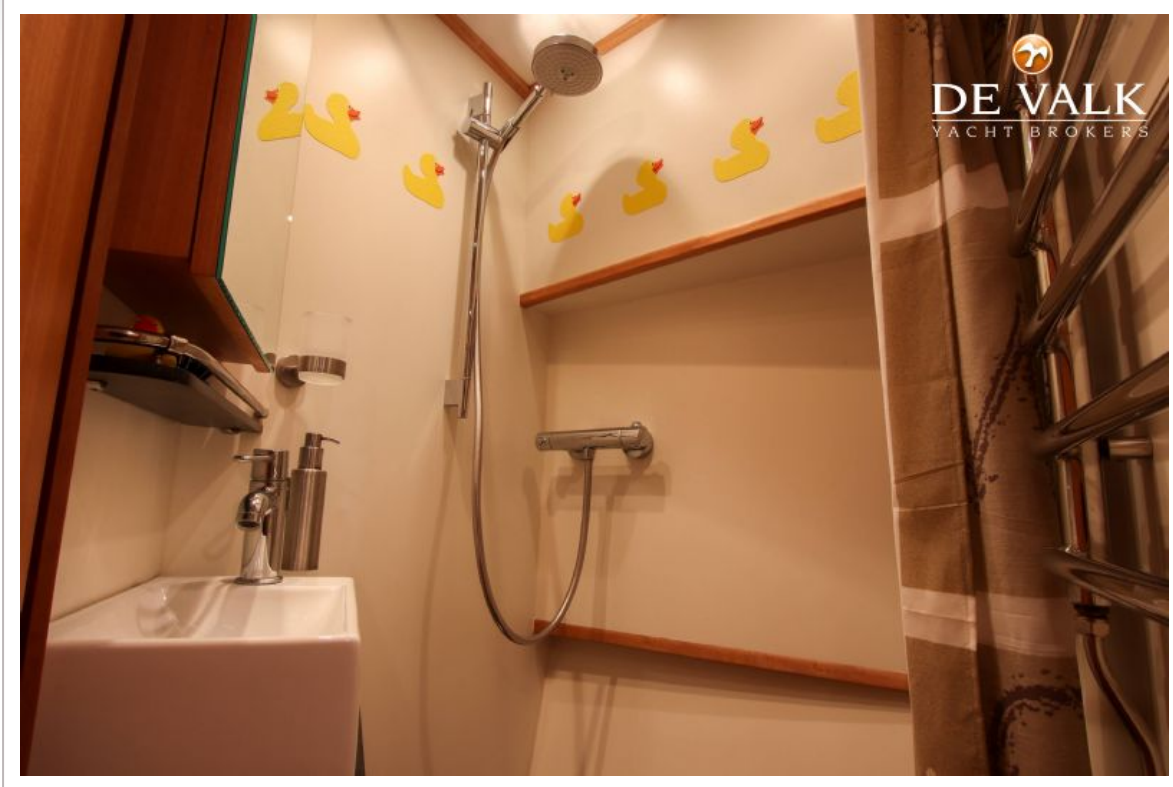


# STENTOR 1700





# STENTOR 1700



# STENTOR 1700





# STENTOR 1700

