



DE VALK
YACHT BROKERS



SUCCES 125 ULTRA



DE VALK
YACHT BROKERS

KOMMENTARE DES MAKLERS

The Succes 125 Ultra Sport, offered by the first owner, is the modern motor yacht you look for when cruising the inland and coastal waters. The owner had the 125 specialized by the yard to make sure she is safe, comfortable and independent of shore facilities for a while. Due to the Succes her air draft, strong engine and double diesel and water filters, she is perfectly suitable for the French canals. The whole maintenance history can be seen and delivered by the owner. The Succes 125 Ultra Sport is a must see vessel and can be viewed in our covered marina.

Koen Mulder

TECHNISCHE DATEN

Maße	12.50 x 4.00 x 1.15 (m)	Werft	Succes Jachten Marknesse
Baujahr	2003	Kabinen	2
Material	Stahl	Kojen	4
Motor(en)	1 x Iveco 8060 SM 21.10 diesel	PS/kW	210.00 (PS), 154.35 (kW)
Verkaufspreis	verkauft (MwSt.)	Liegeplatz	beim Verkaufsbüro

KONTAKT

Verkaufsbüro	De Valk Loosdrecht	Telefon	+31 35 582 90 30
Adresse	't Breukeleveense Meentje 6 1231 LM Loosdrecht / Wijdmeren The Netherlands	E-Mail	loosdrecht@devalk.nl

HAFTUNGSAUSSCHLUSS

Diese Angaben erfolgen nach bestem Wissen, können jedoch nicht garantiert werden.



SUCCES 125 ULTRA

ALLGEMEIN

Modell	SUCCES 125 ULTRA
Typ	Motoryacht
Rumpflänge (m)	12,50
Wasserlinienlänge (m)	11,50
Breite (m)	4,00
Tiefgang (m)	1,15
Durchfahrtshöhe (m)	4,00
Durchfahrtshöhe min (m)	2,90
Baujahr	2003
Werft	Succes Jachten Marknesse
Land	Niederlande
Entwerfer	Succes Jachten
Gewicht (t)	13
CE Norm	C
Rumpfmateri al	Stahl
Rumpffarbe	Weiß
Rumpfform	Knikspant
Material Aufbauten	Stahl
Stossliste	Kunststoff
Deckmaterial	Stahl
Deck Finish	Antirutsch Farbe
Pflicht Bedeckung	Kork Marinedeck 2000
Antifouling (Jahr)	2018
Fenster Einfassung	Aluminium
Fenster Material	Sicherheitsglas
Bullauge	Aluminium
Isolation	Glaswolle
Radar Träger	klappbar Manual
Treibstofftank (Liter)	Stahl 800
Füllstandsanzeige (Treibstofftank)	ja



Trinkwassertank (Liter)	Kunststoff 750
Füllstandsanzeige (Trinkwasser)	ja
Fäkaelien Tank (Liter)	Stahl 300
Fäkaelien Tankablauf	
Aussen Steuerung	hydraulik

UNTERKUNFT

Kabinen	2
Kojen	4
Innen	Teak
Fussboden	Teak Carpet
Achterdeck	ja
Salon	ja
Heizung	Diesel Heißluft Webasto 5Kw, 2014 new
Achterkabine	ja
Dinette	ja
Dinette zum umbauen	ja
Tür zum Cockpit	ja
Kombüse	ja
Arbeitsfläche	Duropal
Spülbecken	Edelstahl
Herd	keramisch Electrolux
Dunstabsauge	Electrolux
Mikrowelle/Backofen Kombi	Samsung
Kuhlschrank	2x (65 & 90 Liter)
Gefrier Truhe	2x compartment in fridge
Warmwasser System	220V + Motor 65 L. boiler
Wasserdruck System	elektrisch
Kaffeemaschine	ja
Eignerkabine	Französisch Bett
Länge Bett (m)	2



Kleiderschrank	Regale und hängend
Badezimmer	en suite
Toilet	en suite
Toilette System	handbetrieb 12V prepared
Handwaschbecken	im Badezimmer
Dusche	en suite Seperate from toilet
Gästekabine 1	V-Bett
Länge Bett (m)	2
Kleiderschrank	Regale und hängend
Badezimmer	en suite
Toilette	en suite
Toilette System	handbetrieb 12v prepared
Handwaschbecken	im Badezimmer
Waschmaschine/Trockner Kombi	6Kg

MASCHINEN

Motoranzahl	1
Marke	Iveco
Typ	8060 SM 21.10
PS	210,00
kW	154,35
Kraftstoffart	Diesel
Höchstgeschwindigkeit (Kn)	9
Motorstunden	3220
Kühlungssystem Motor	indirekte Wärmetauscher 2-way
Antrieb	Schraubenwelle
Motor bedienung	mechanisch
Gewende getriebe	hydraulic
Bugschraube	elektrisch 85 KgF
Heckschraube	elektrisch 85KgF
Propeller Typ	fest



Propellerblätter	4x bronze
Material Propellerwelle	Edelstahl With ropecutter
Propellerwelle schmierung	Wasser Direct from engine
Elektrische Bilgenpumpe	2x
Generator	Nassauspuff Mastervolt 6Kw
Betriebsstunden Generator	300
Starterbatterie	1x 95 Ah
Versorgungsbatterie	3x 170Ah (2017)
Bugschraubebatterie	2x 115Ah
Heckschraubebatterie	2x 115Ah
Batterie Ladegerat	2x Sterling Pro dynamo (65 & 95 Ah)
Batterie Ladegerat/Umwandler	Victron 1600W/70Ah (2015)
Landstrom	mit Kabel
Trenn transformator	ja
Weitere Info	Double seawaterfilter system
Weitere Info	Double dieselfilter system
Weitere Info	17x 230 sockets, 3x 12V sockets

NAVIGATION

Elektrisches Kompas	Raymarine
Tiefenanziege/Logge	Raymarine Tridata
UKW	Simrad RS 87
Navigation Beleuchtung	Aquasignal
Suchscheinwerfer	ja
Sprech-vorrichtung	ja

AUSRÜSTUNG

Feste Fenster	2017 new rubbers
Spritzverdek	2014 new
Sonnenschirm	2014 new
Cockpit Tisch	Teak



SUCCES 125 ULTRA

Cockpit Sessel	2x teak
Badeplattform	ja
Badeleiter	Edelstahl
Heck-Tur	ja
Bugtreppe	ja
Heckdusche	Warm and cold
Anker	Danforth
Ankerkette	30 meters
Ankerwinde	elektrisch
Deckwasche	ja
See Reling	Edelstahl
Seiten-Einstieg Seereling	ja
Schwimvesten	ja
Rettungsboje	ja
Scheibenwischer	3x
Rahmen heizung	ja
Horn	elektrisch
Fenderkissen	With 4x fenderholder
Alarmsystem	Mobile
TV	Flatscreen
TV-Empfänger	Sat
Radio-CD Spieler	ja
Lautsprecher im Pflicht	ja
Uhr - Barometer	ja
Feuerloscher in Maschine Raum	With remote



SUCCES 125 ULTRA



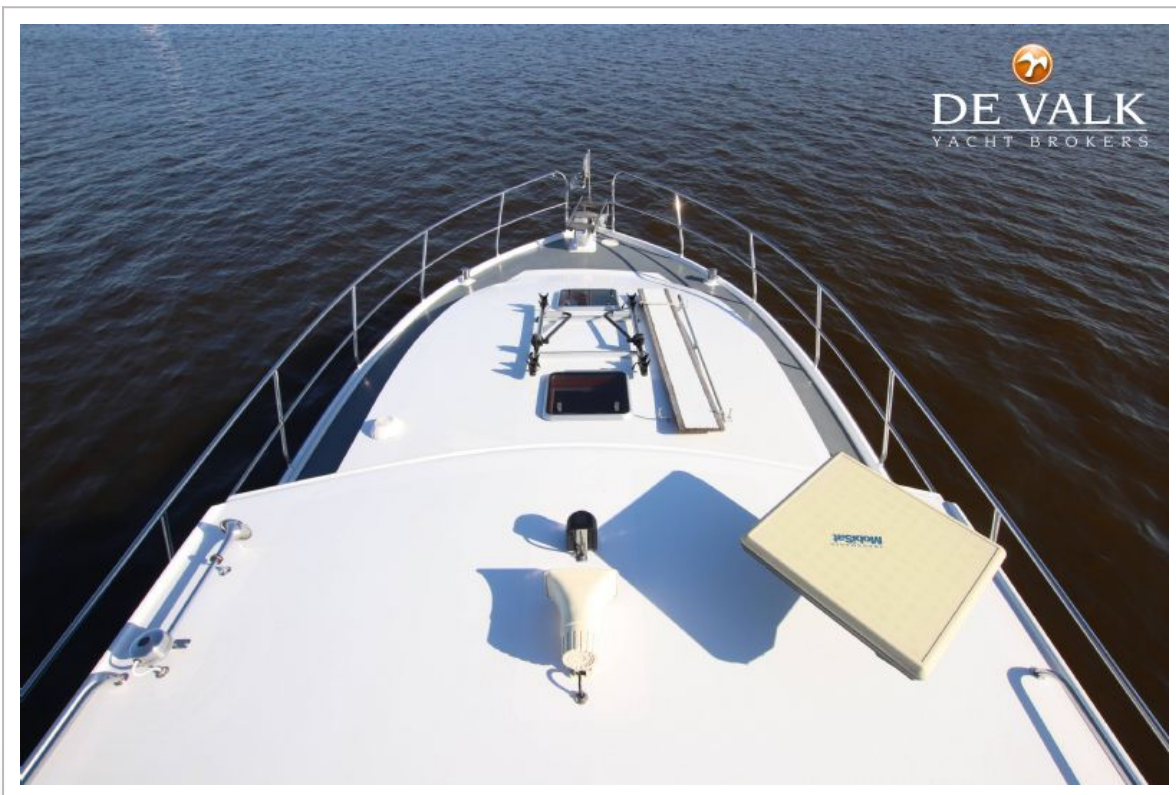
SUCCES 125 ULTRA



SUCCES 125 ULTRA



SUCCES 125 ULTRA



SUCCES 125 ULTRA



SUCCES 125 ULTRA



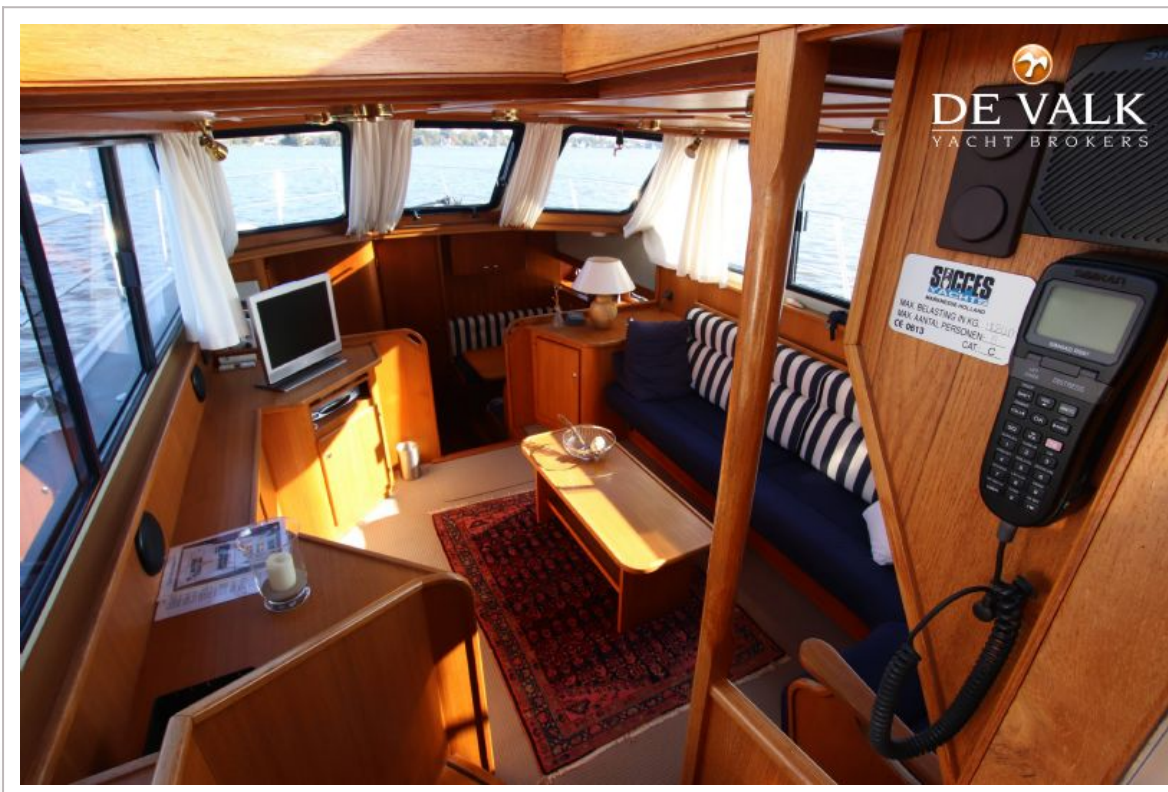
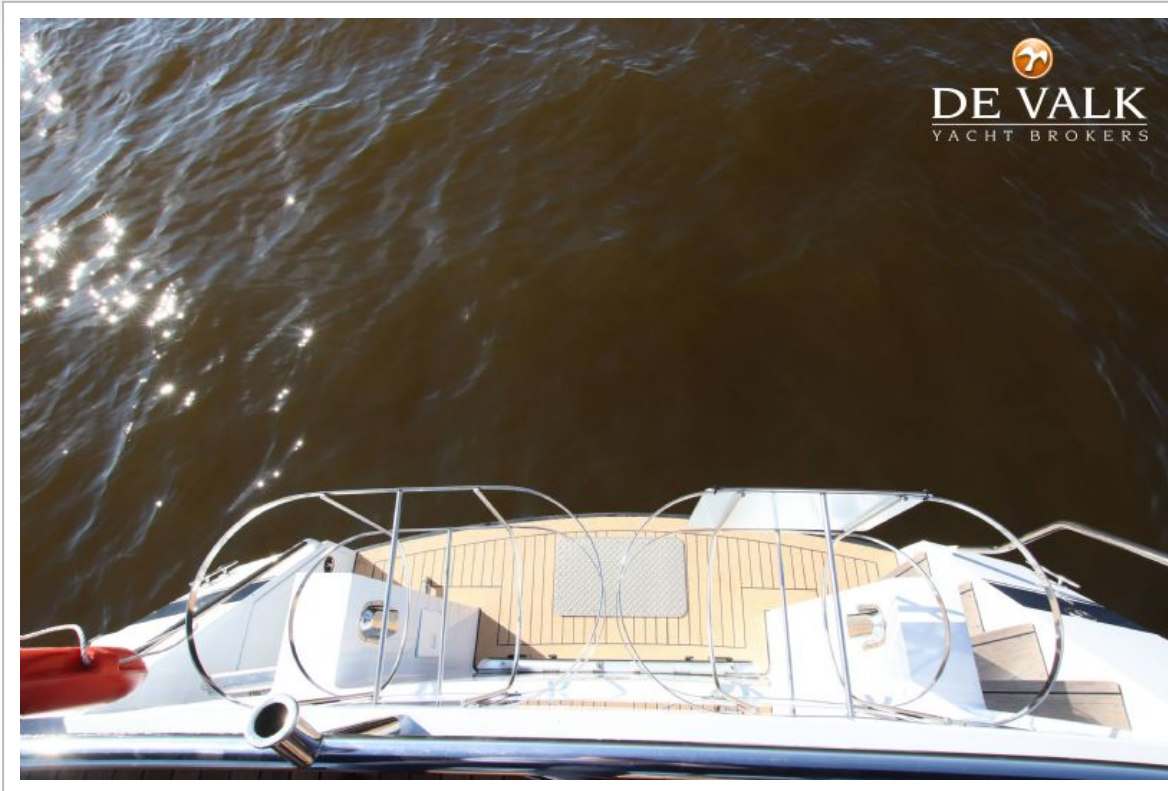
SUCCES 125 ULTRA



SUCCES 125 ULTRA



SUCCES 125 ULTRA



SUCCES 125 ULTRA



SUCCES 125 ULTRA



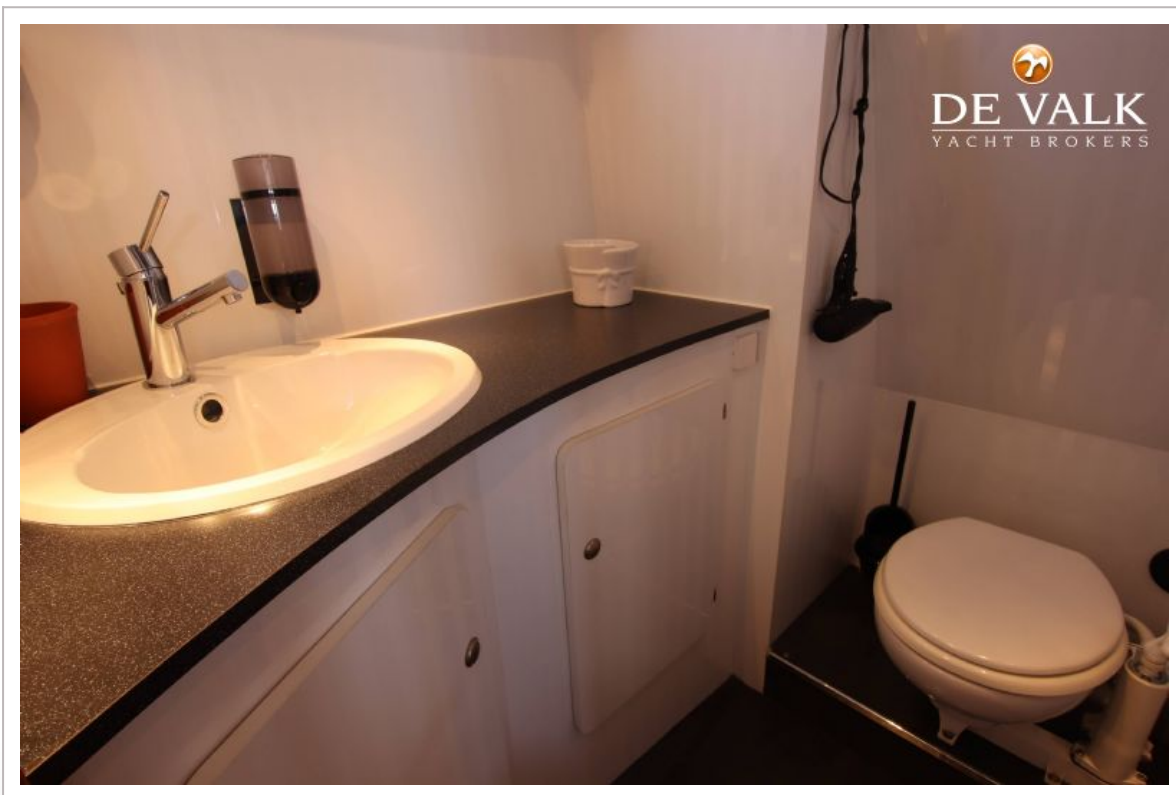
SUCCES 125 ULTRA



SUCCES 125 ULTRA



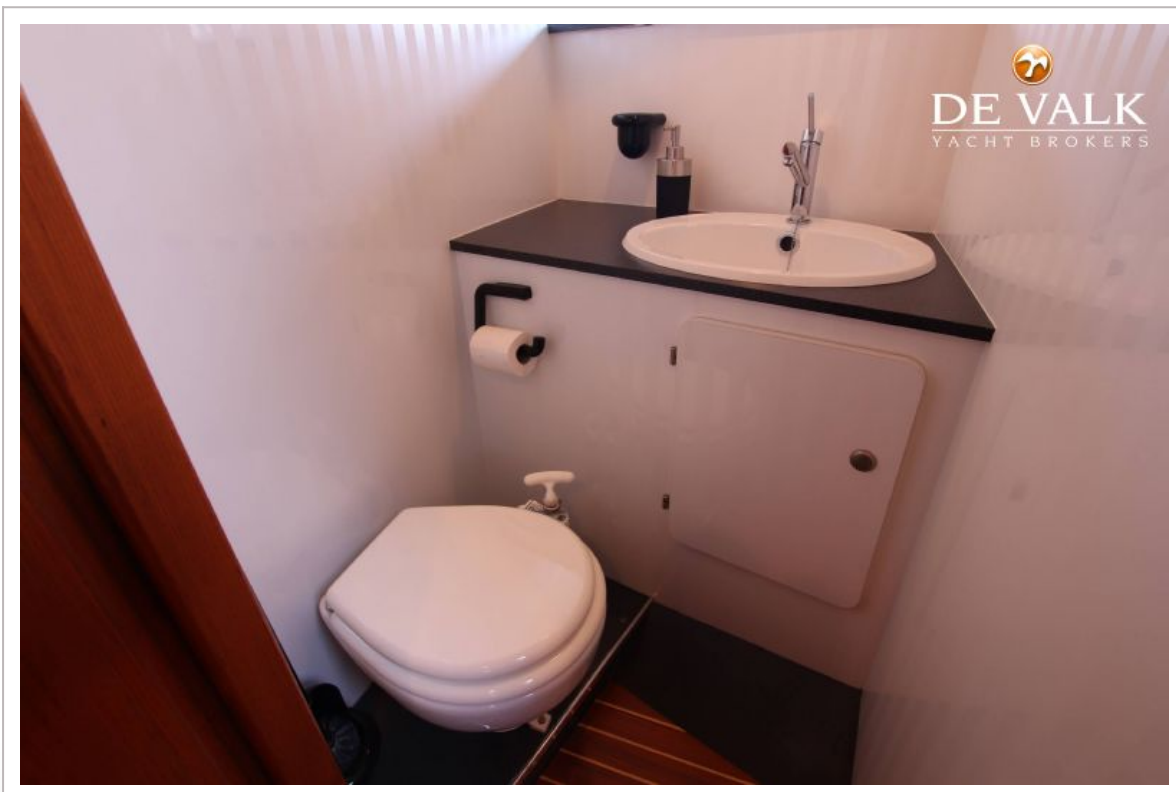
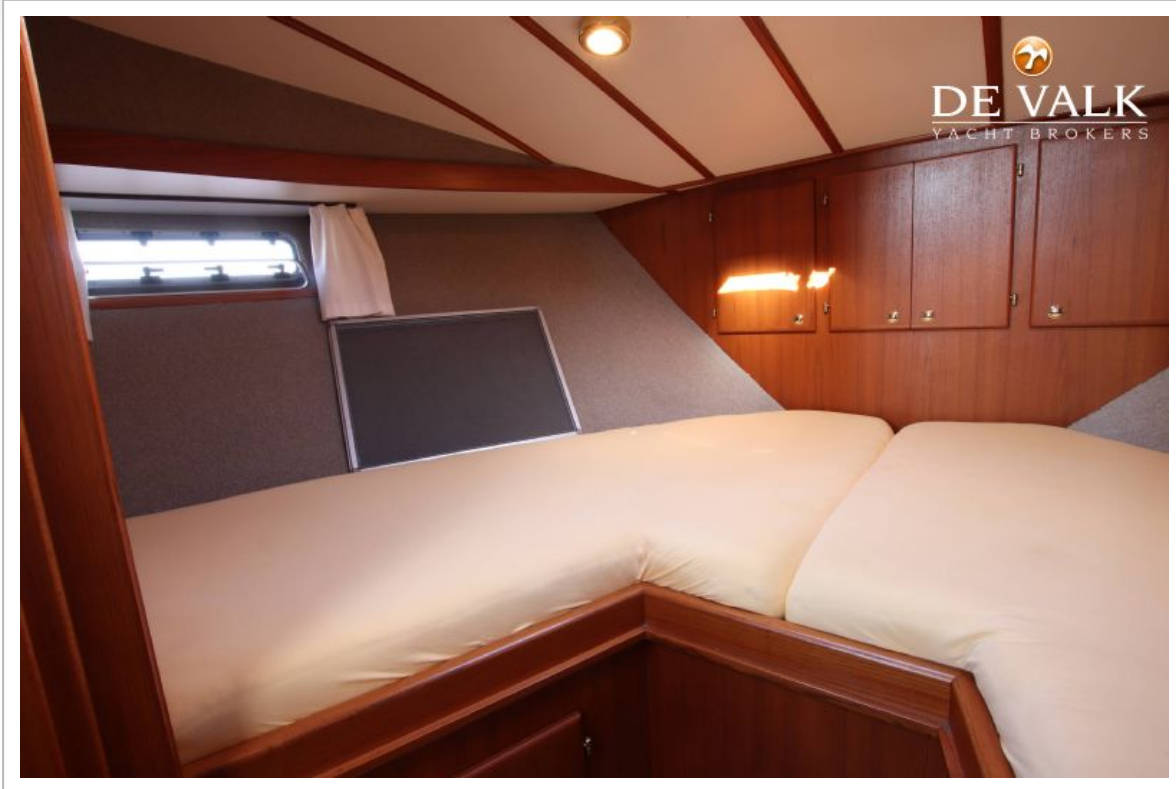
SUCCES 125 ULTRA



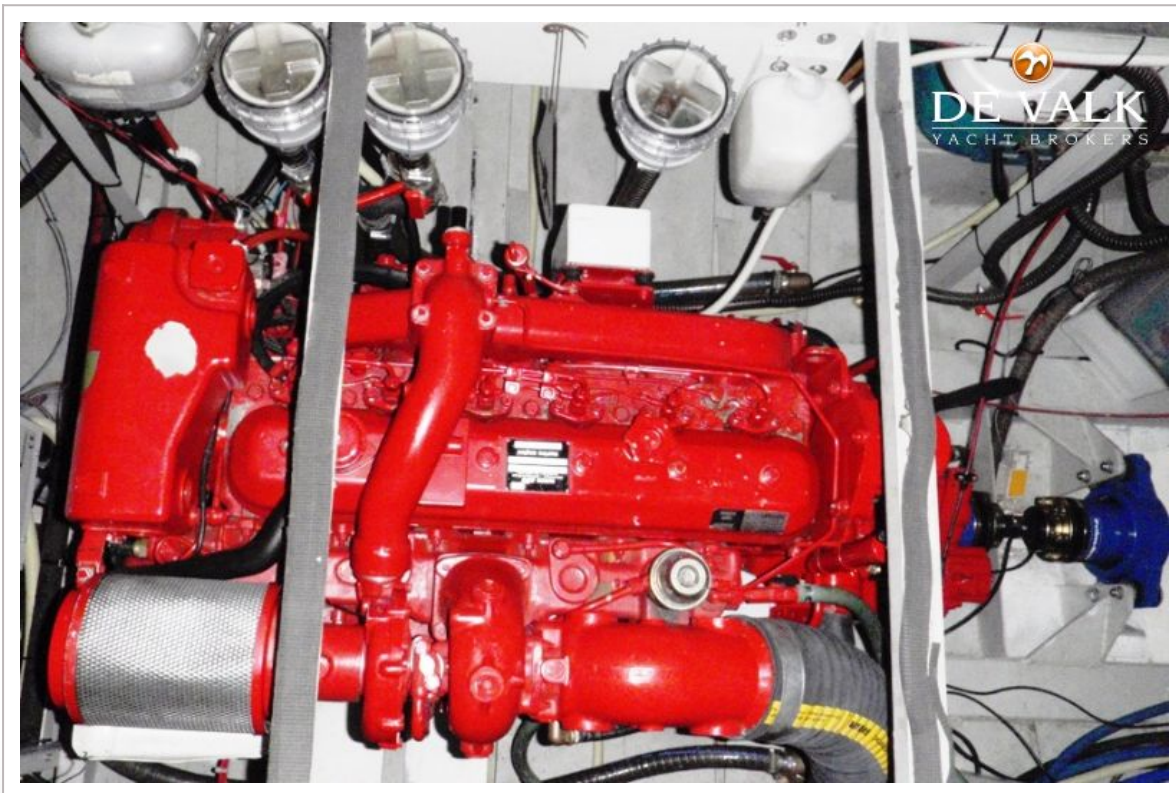
SUCCES 125 ULTRA



SUCCES 125 ULTRA



SUCCES 125 ULTRA



SUCCES 125 ULTRA

