



DE VALK  
YACHT BROKERS



VENNEKENS TRAWLER 1800



DE VALK  
YACHT BROKERS

# VENNEKENS TRAWLER 1800

## KOMMENTARE DES MAKLERS

This trawler was built by Jachtwerf Vennekens. It is a safe, seaworthy, and comfortable motor yacht, highly suitable for both inland and offshore waters thanks to its shallow draft and ideal layout with ample comfort. The vessel is equipped with double glazing, central heating, bow and stern thrusters, stabilizers, and a generator, making this yacht exceptionally well-appointed. Viewing is possible at our sales marina in Loosdrecht.

*Sjoerd Paddenburg*

## TECHNISCHE DATEN

<b>Maße</b>	18.00 x 5.60 x 1.40 (m)	<b>Werft</b>	Jachtwerf Vennekens
<b>Baujahr</b>	2010	<b>Kabinen</b>	3
<b>Material</b>	Stahl	<b>Kojen</b>	6
<b>Motor(en)</b>	2 x Caterpillar C7DI diesel	<b>PS/kW</b>	2 x 255.00 (PS), 187.68 (kW)
<b>Angebotspreis</b>	€ 745.000 (MwSt. Bezahlt)	<b>Liegeplatz</b>	beim Verkaufsbüro

## KONTAKT

<b>Verkaufsbüro</b>	De Valk Loosdrecht B.V.	<b>Telefon</b>	+31 (0)35 582 90 30
<b>Adresse</b>	't Breukeleveense Meentje 6 1231LM Loosdrecht / Wijdmeren NL	<b>E-Mail</b>	loosdrecht@devalk.nl

## HAFTUNGSAUSSCHLUSS

Diese Angaben erfolgen nach bestem Wissen, können jedoch nicht garantiert werden.



# VENNEKENS TRAWLER 1800

## ALLGEMEIN

<b>Modell</b>	VENNEKENS TRAWLER 1800
<b>Typ</b>	Motoryacht
<b>Rumpflänge (m)</b>	18,00
<b>Breite (m)</b>	5,60
<b>Tiefgang (m)</b>	1,40
<b>Durchfahrtshöhe (m)</b>	7,20
<b>Durchfahrtshöhe min (m)</b>	4,90
<b>Baujahr</b>	2010
<b>Werft</b>	Jachtwerf Vennekens
<b>Land</b>	Belgien
<b>Gewicht (t)</b>	55
<b>CE Norm</b>	A
<b>Rumpfmateriäl</b>	Stahl
<b>Rumpffarbe</b>	gebrochenes Weiß
<b>Rumpfform</b>	Rundspant
<b>Material Aufbauten</b>	Stahl
<b>Stossliste</b>	Edelstahl
<b>Deckmaterial</b>	Stahl
<b>Deck Finish</b>	Teak
<b>Deck Finish Aufbauten</b>	Teak
<b>Pflicht Bedeckung</b>	Teak
<b>Fenster Einfassung</b>	Aluminium
<b>Fenster Material</b>	Doppelverglasung
<b>Bullauge</b>	Edelstahl
<b>Flybridge</b>	ja
<b>Mast legbar</b>	hydraulik
<b>Treibstofftank (Liter)</b>	Stahl 4x total 6000
<b>Füllstandsanzeige (Treibstofftank)</b>	ja
<b>Trinkwassertank (Liter)</b>	2000
<b>Füllstandsanzeige (Trinkwasser)</b>	ja



# VENNEKENS TRAWLER 1800

Fäkaelien Tank (Liter)	1400
Füllstandsanzeige (Fakaelientank)	ja
Fäkaelien Tankablauf	Deck Verbindung + Pumpe
Radsteuerung	hydraulik
Innerhalb Steuerung	ja
Aussen Steuerung	Hydronautica Remote
Radsteuerung auf Flybridge	hydraulik

## UNTERKUNFT

Kabinen	3
Kojen	6
Innen	Kirsche
Fussboden	Teppich
Achterdeck	ja
Decksalon	ja
Heizung	wasserheizung Maritime Booster
Klima Anlage	Klima mit Ruckzyklus
Dinette	ja
Tür zum Achterdeck	ja
Kombüse	ja
Arbeitsfläche	Corian
Spülbecken	Edelstahl Double
Herd	keramisch
Mikrowelle/Backofen Kombi	AEG
Kuhlschrank	ja
Warmwasser System	uber Heizung
Wasserdruck System	elektrisch
Geschirrspulmaschine	AEG
Eignerkabine	Französisch Bett
Kleiderschrank	hängend und Schubladen
Badezimmer	gemeinsam



# VENNEKENS TRAWLER 1800

Toilet	gemeinsam
Toilette System	elektrisch
Handwaschbecken	im Badezimmer
Dusche	gemeinsam
Gästekabine 1	V-Bett
Kleiderschrank	Regale und hängend
Badezimmer	en suite
Toilette	en suite
Toilette System	elektrisch
Handwaschbecken	im Badezimmer
Dusche	en suite
Gästekabine 2	Stockbett
Kleiderschrank	Regale
Waschmaschine	Whirlpool
Trockner	Whirlpool
Weitere Info	Pantograph side doors on both port and starboard sides
Weitere Info	Lightning mostly LED dimmers

## MASCHINEN

Motoranzahl	2
Marke	Caterpillar
Typ	C7DI
PS	255
kW	187.68
Kraftstoffart	Diesel
Motorstunden	2307
Kühlungssystem Motor	indirekte Wärmetauscher
Antrieb	Schraubenwelle
Welle Dichtung	ja
Motor bedienung	elektrisch Kobelt
Gewende getriebe	hydraulic Twin Disc 2.8:1



# VENNEKENS TRAWLER 1800

Bugschraube	hydraulik
Heckschraube	hydraulik
Exhaust	wassergekühlt
Propeller Typ	fest
Material Propellerwelle	Edelstahl
Hand Bilgenpumpe	ja
Elektrische Bilgenpumpe	ja
Bilge Alarm	ja
Generator	leise Separator Mastervolt whisper Generator 16 Ultra 16kVa
Batterien	ja
Starterbatterie	ja
Versorgungsbatterie	ja
Batterie Monitor	ja
Batterie Ladegerat	Mastervolt Mass 24/100
Umwandler	Mastervolt Mass Sine 24/5000
Dioden-Batterie-Koppler	ja
Landstrom	mit Kabel
Trenn transformator	Mastervolt Mass GI 7.0
Stabilisatoren	Finne Najad Marine
Weitere Info	Internal intercom system with siren

## NAVIGATION

Elektrisches Kompass	Autopilot
Multi Control Display	Simrad IS20
Tiefenanziege	ja
Logge	ja
Windlupe anzeige	Simrad IS20
UKW	Simrad RS87
Autopilot	Simrad AP50
Ruderwinkel Anzeige	Autopilot
Radar	Northstar



Plotter/GPS	Simrad
Navtex	ja
Elektronische Kart(en)	ja
AIS Transceiver	Class A classification
Kamera	Aft-facing camera and inside engine room
Navigation Beleuchtung	ja
Suchscheinwerfer	Jabsco
Sprech-vorrichtung	ja

## AUSRÜSTUNG

Feste Fenster	ja
Cockpit Tisch	ja
Cockpit Sessel	ja
Badeplattform	ja
Badeleiter	Edelstahl
Heck-Tur	ja
Bugtreppe	ja
Anker	Pool
Ankerkette	ja
Ankerwinde	hydraulik Muir
Heck Ankerwinde	hydraulik 2x
See Reling	Edelstahl
Zupackenschiene (aufbauten)	Edelstahl
Seiten-Einstieg Seereling	ja
Rettungsinsel	Container Seago, needs maintenance
Schwimvesten	ja
Rettungsboje	ja
Markierboje	ja
Horn	Luftdruck
Radar Reflektor	ja
Fenderkissen	ja



# VENNEKENS TRAWLER 1800

Festmacher

ja

TV

ja

Surround Sound System

Bose



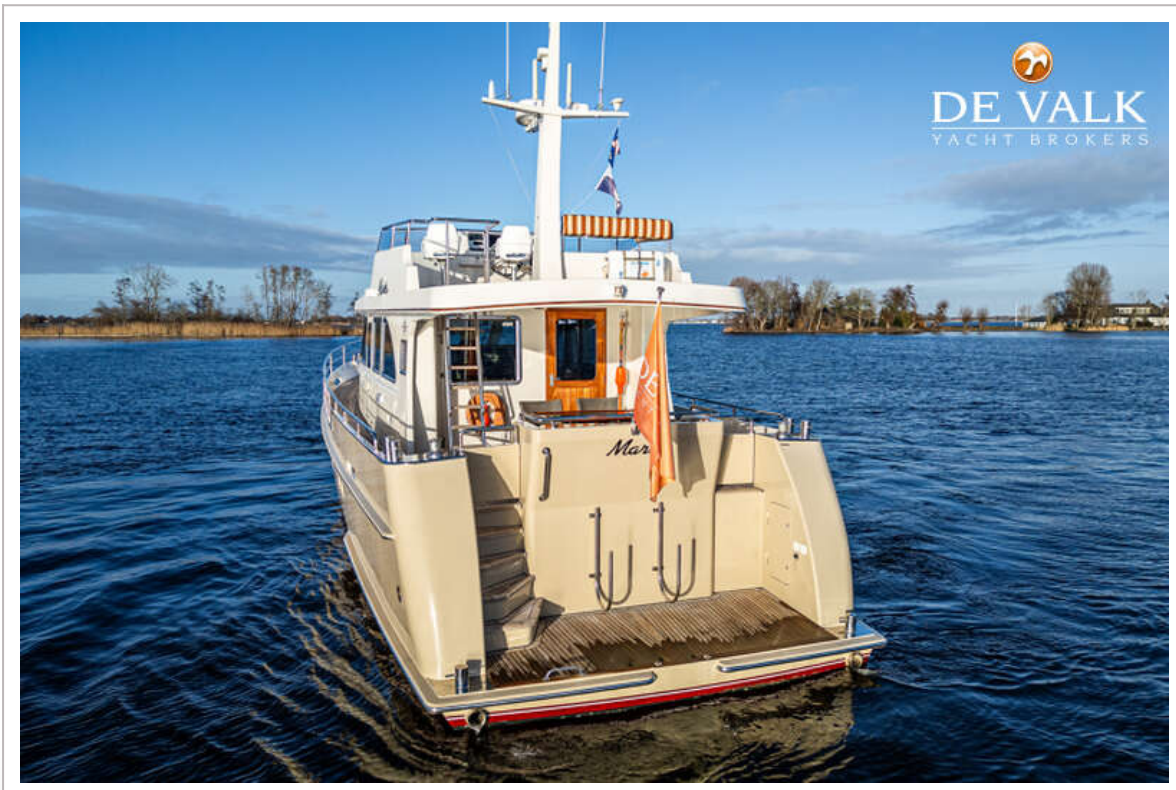
# VENNEKENS TRAWLER 1800



# VENNEKENS TRAWLER 1800



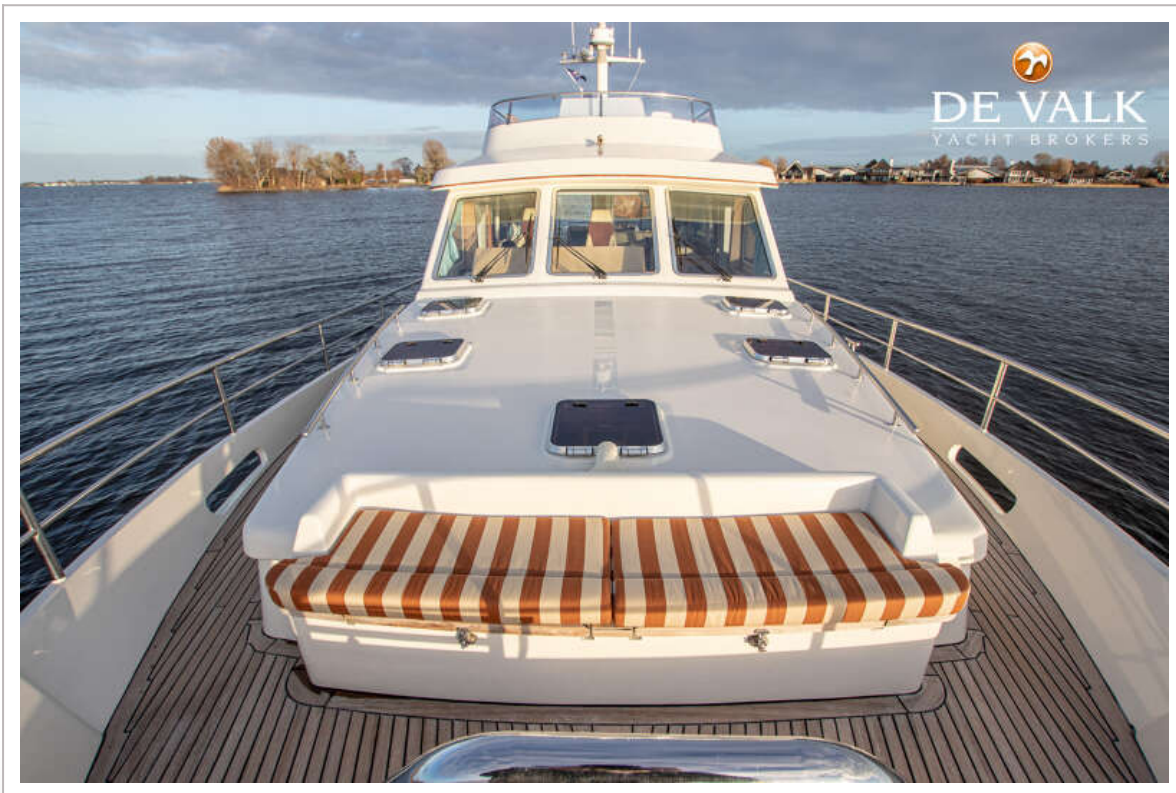
# VENNEKENS TRAWLER 1800



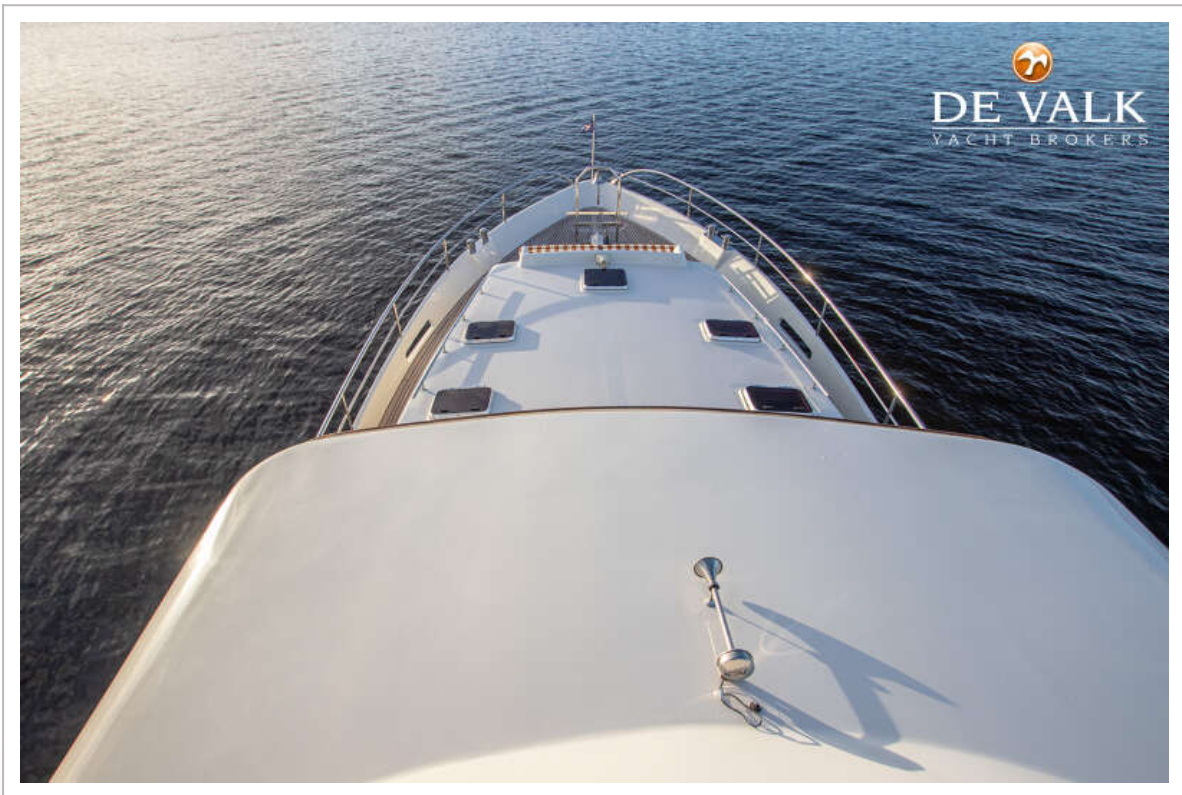
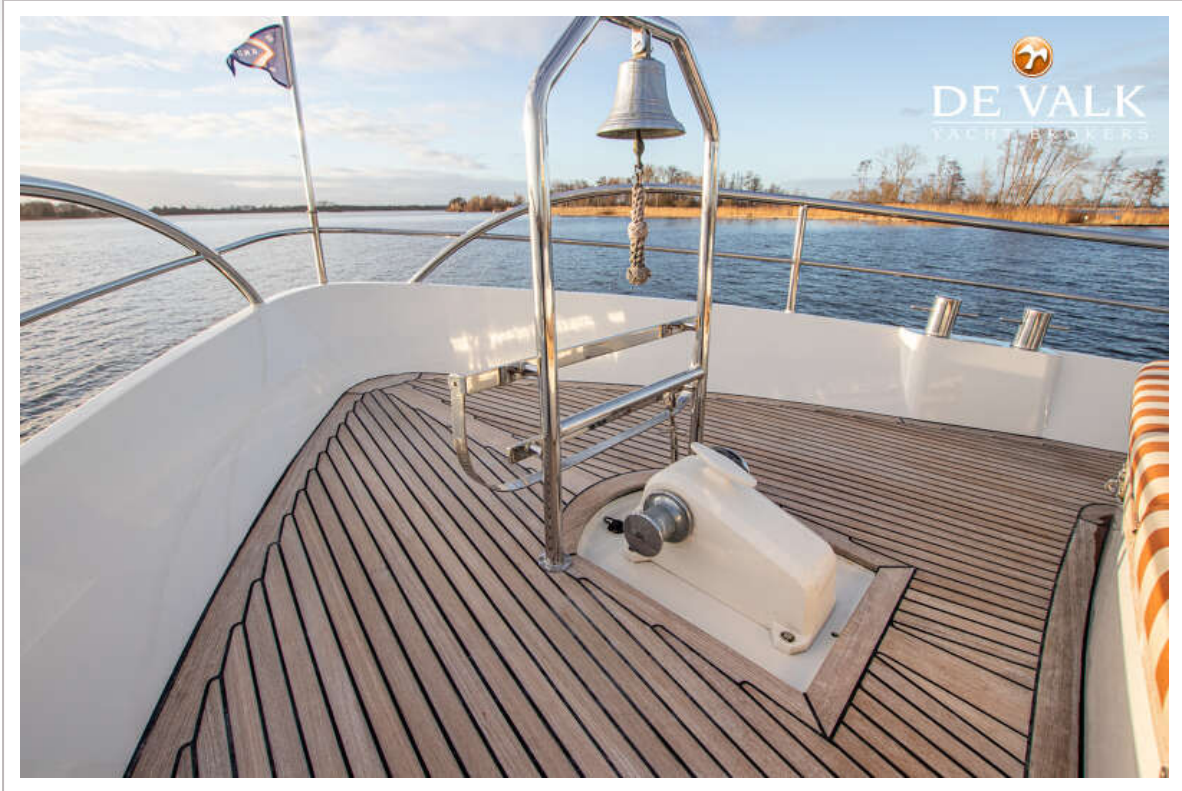
# VENNEKENS TRAWLER 1800



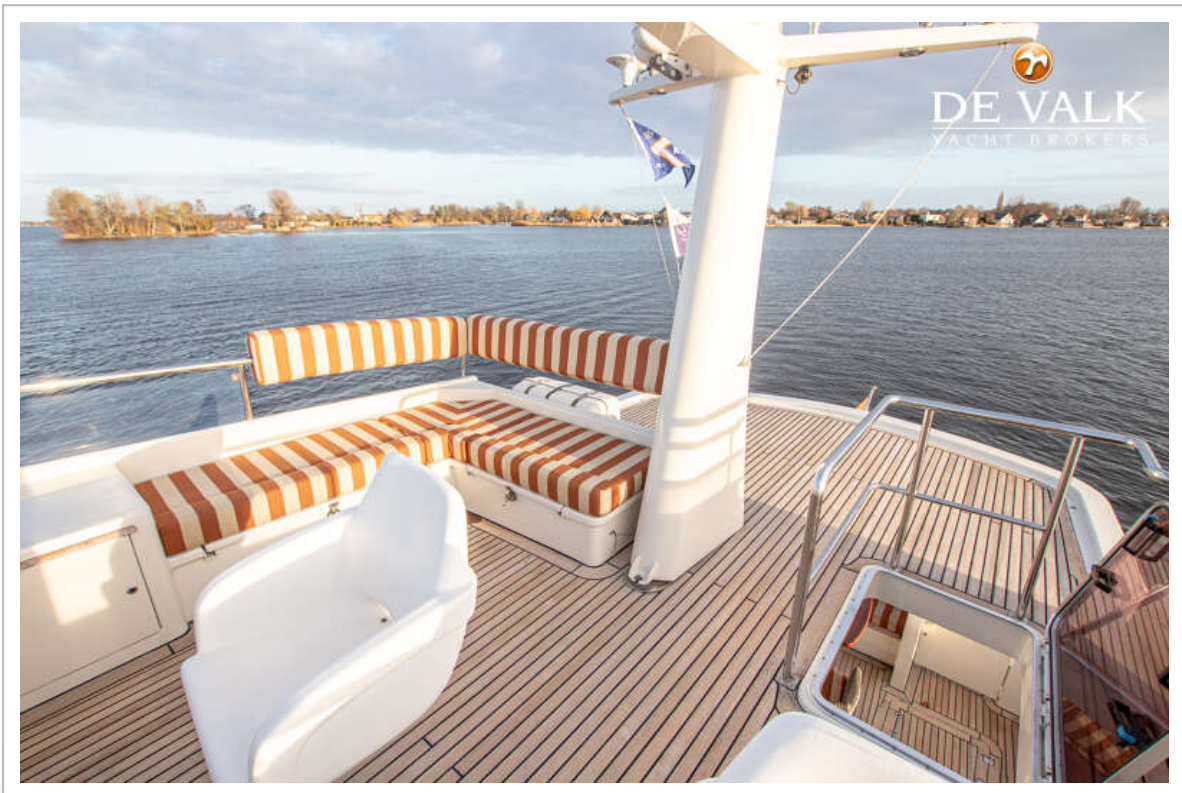
# VENNEKENS TRAWLER 1800



# VENNEKENS TRAWLER 1800



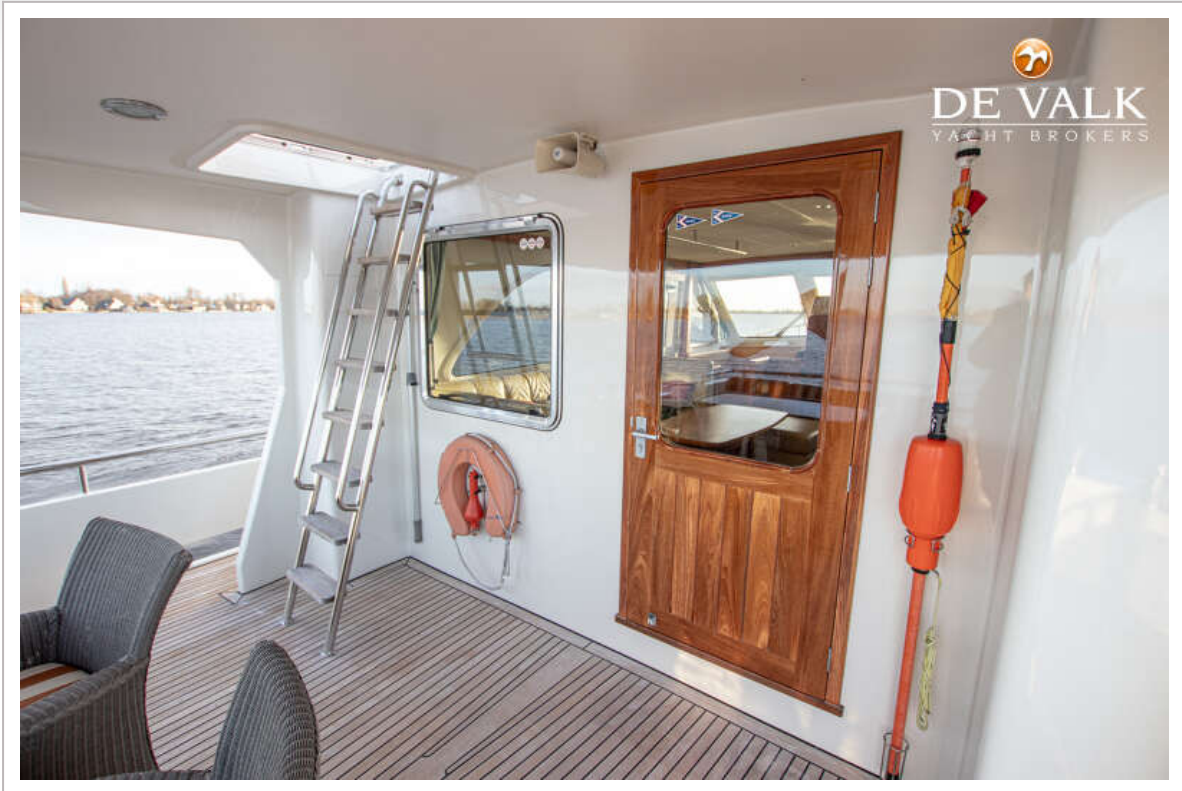
# VENNEKENS TRAWLER 1800



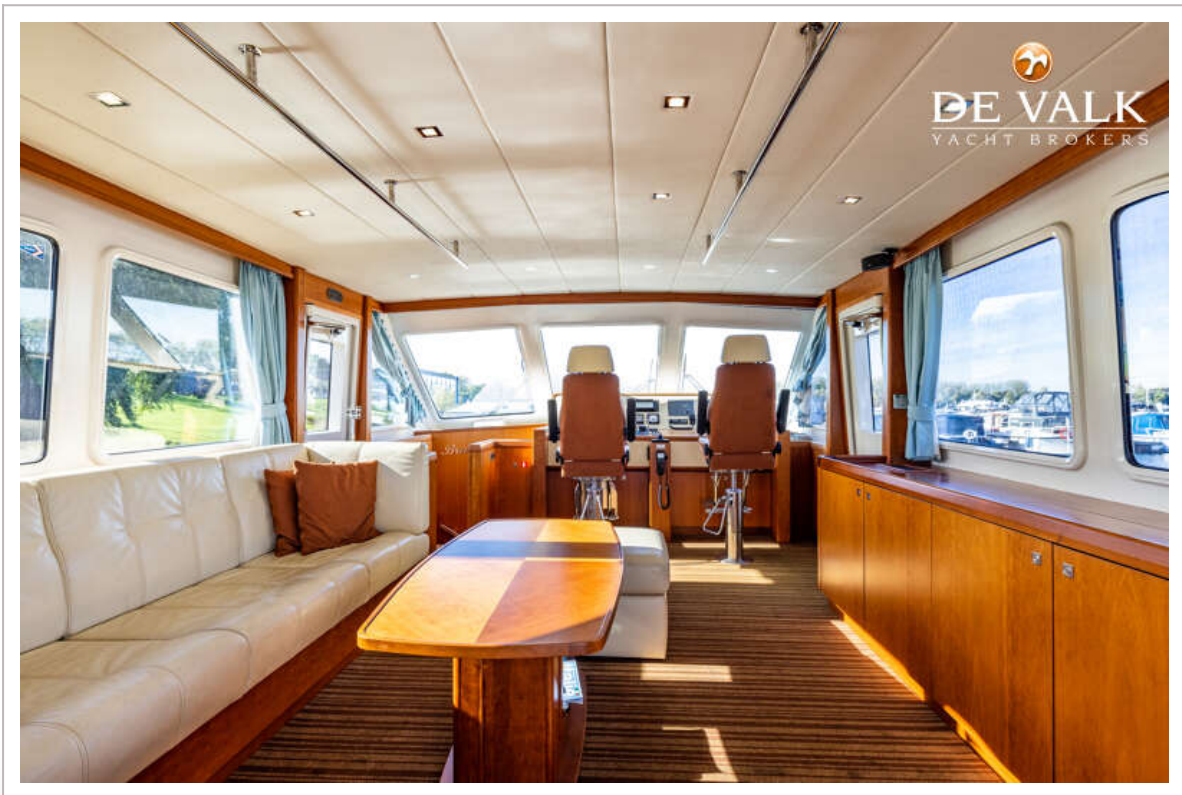
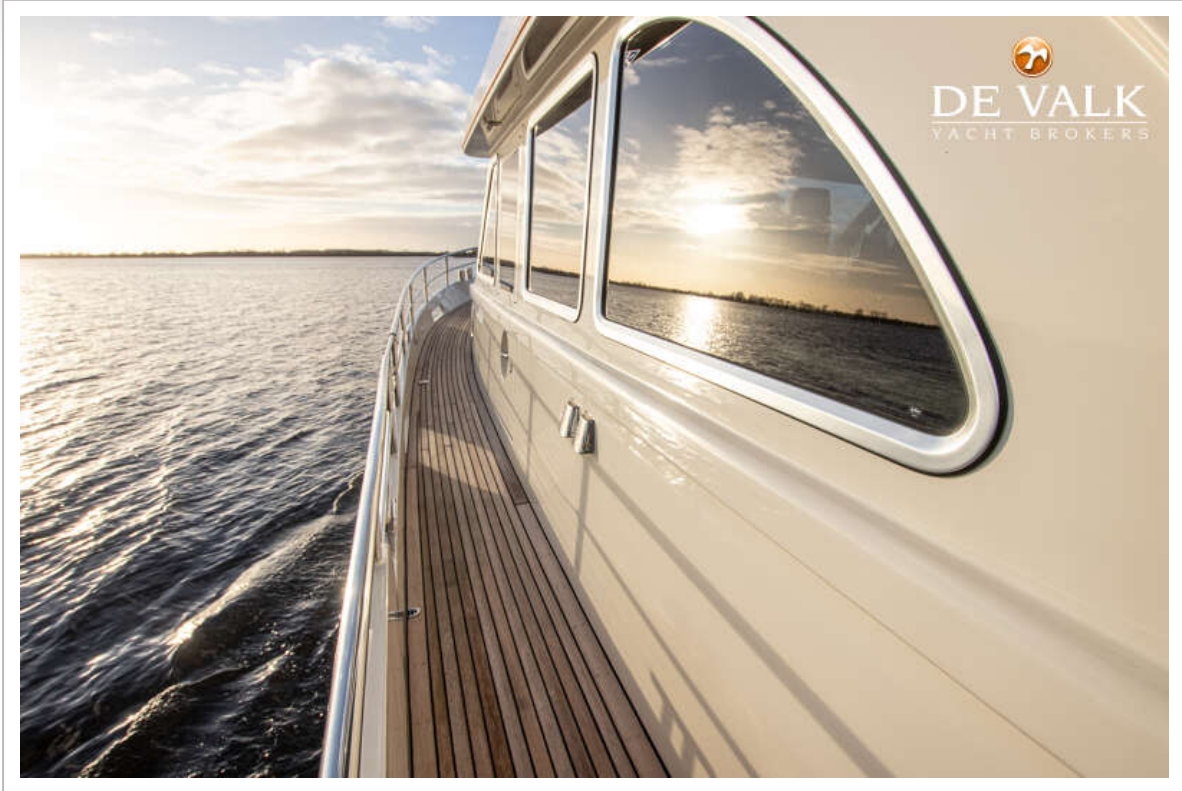
# VENNEKENS TRAWLER 1800



# VENNEKENS TRAWLER 1800



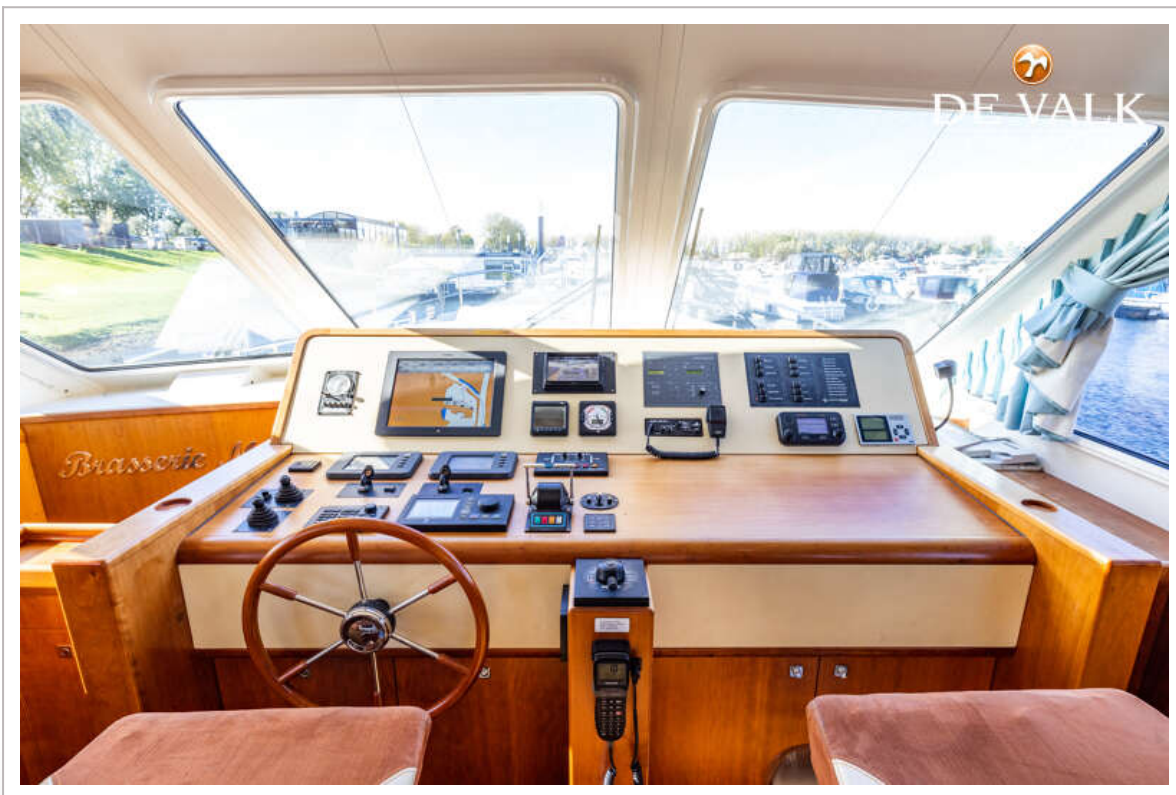
# VENNEKENS TRAWLER 1800



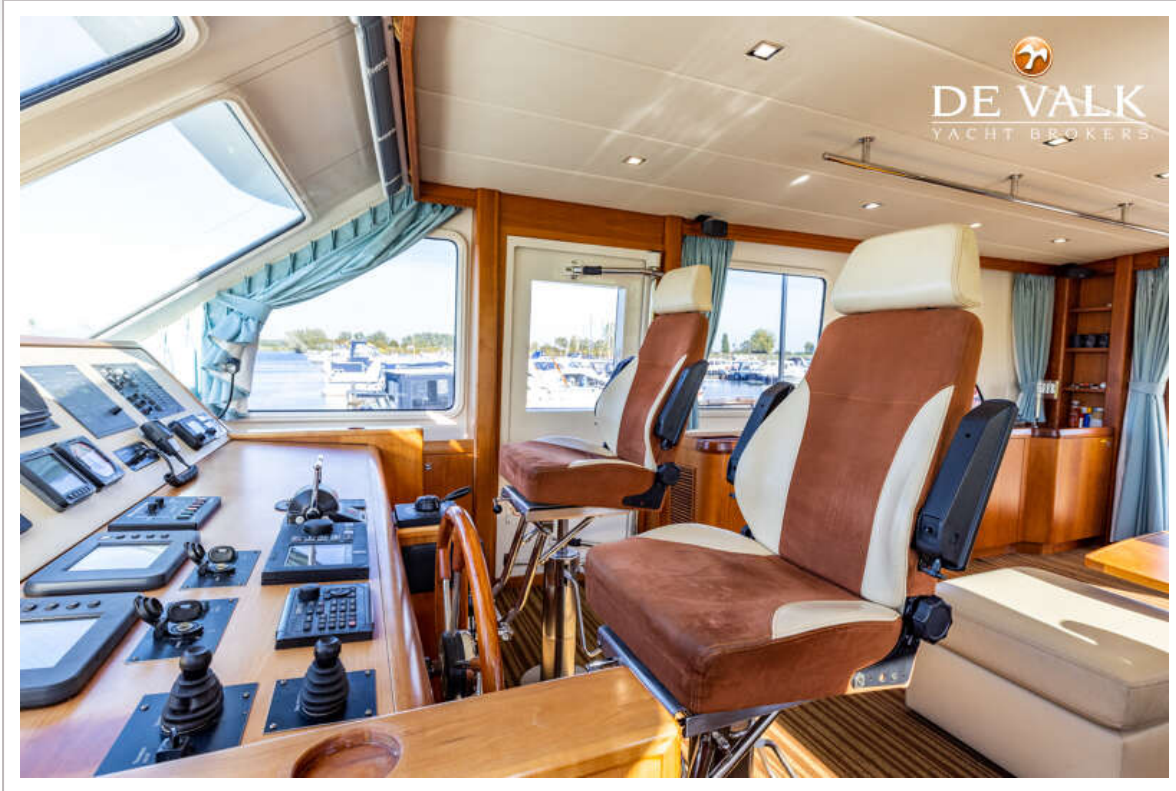
# VENNEKENS TRAWLER 1800



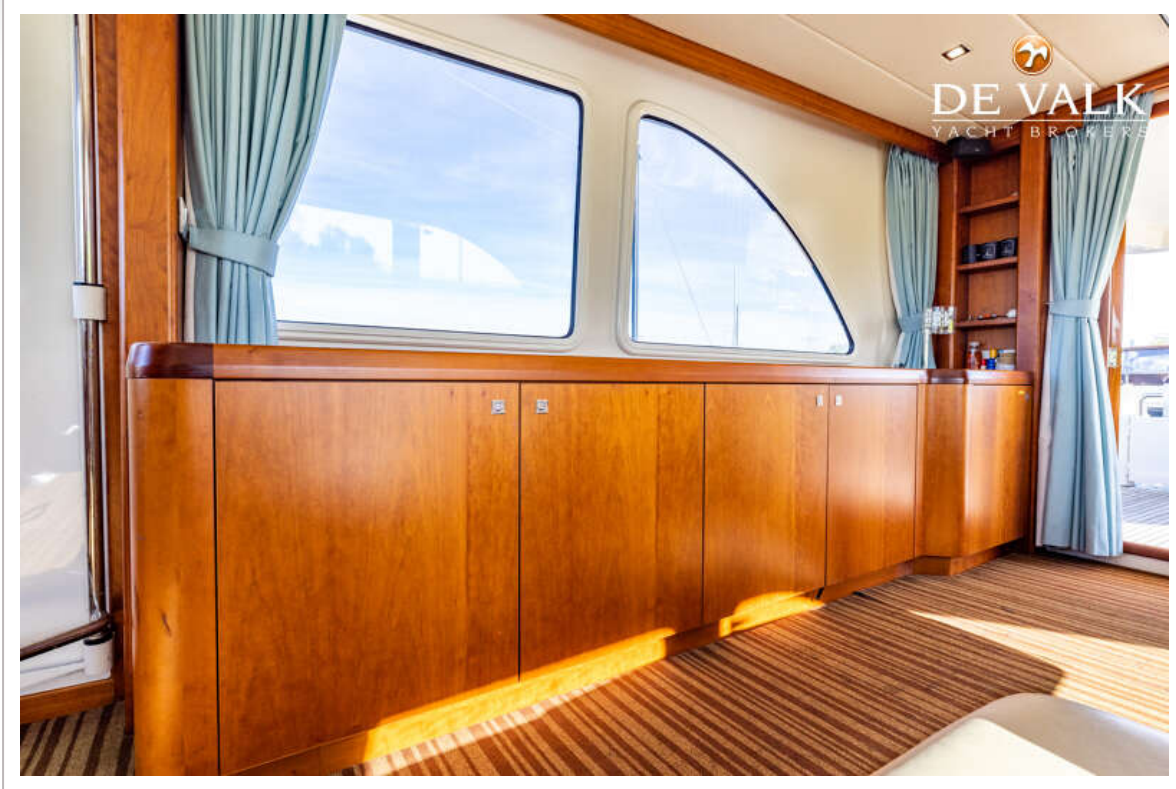
# VENNEKENS TRAWLER 1800



# VENNEKENS TRAWLER 1800



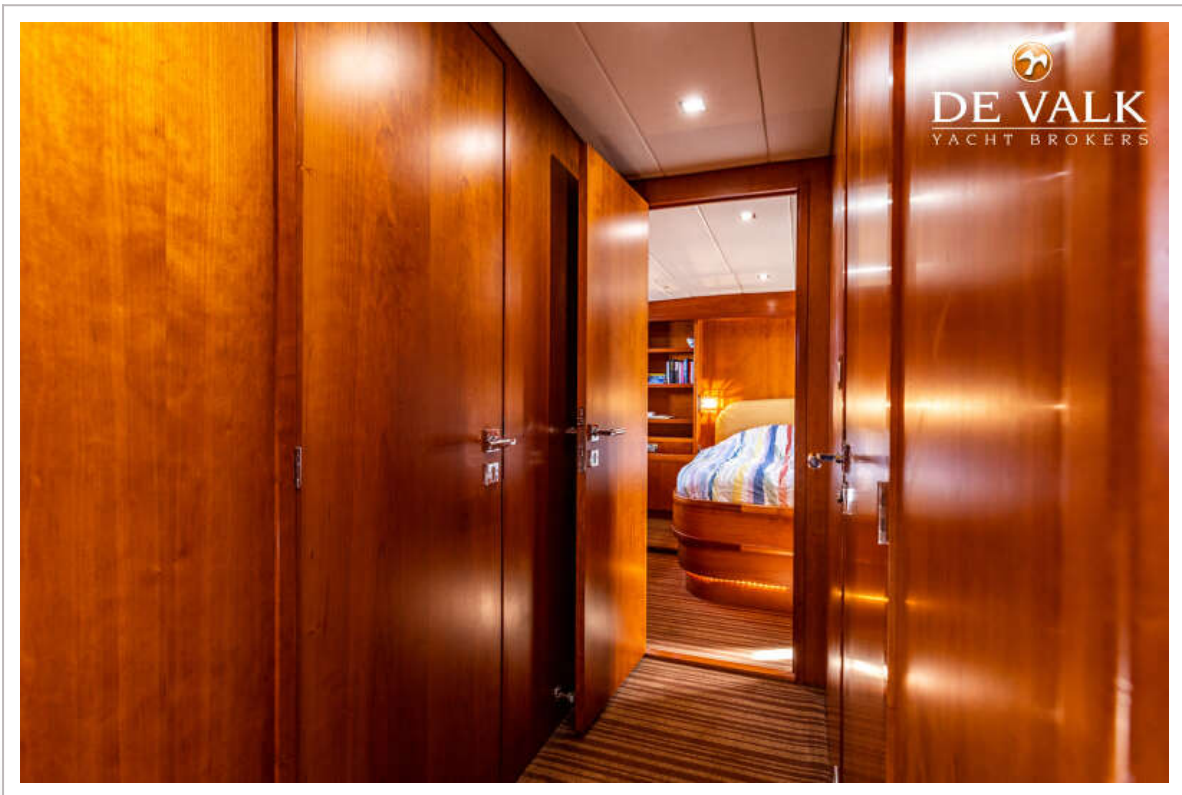
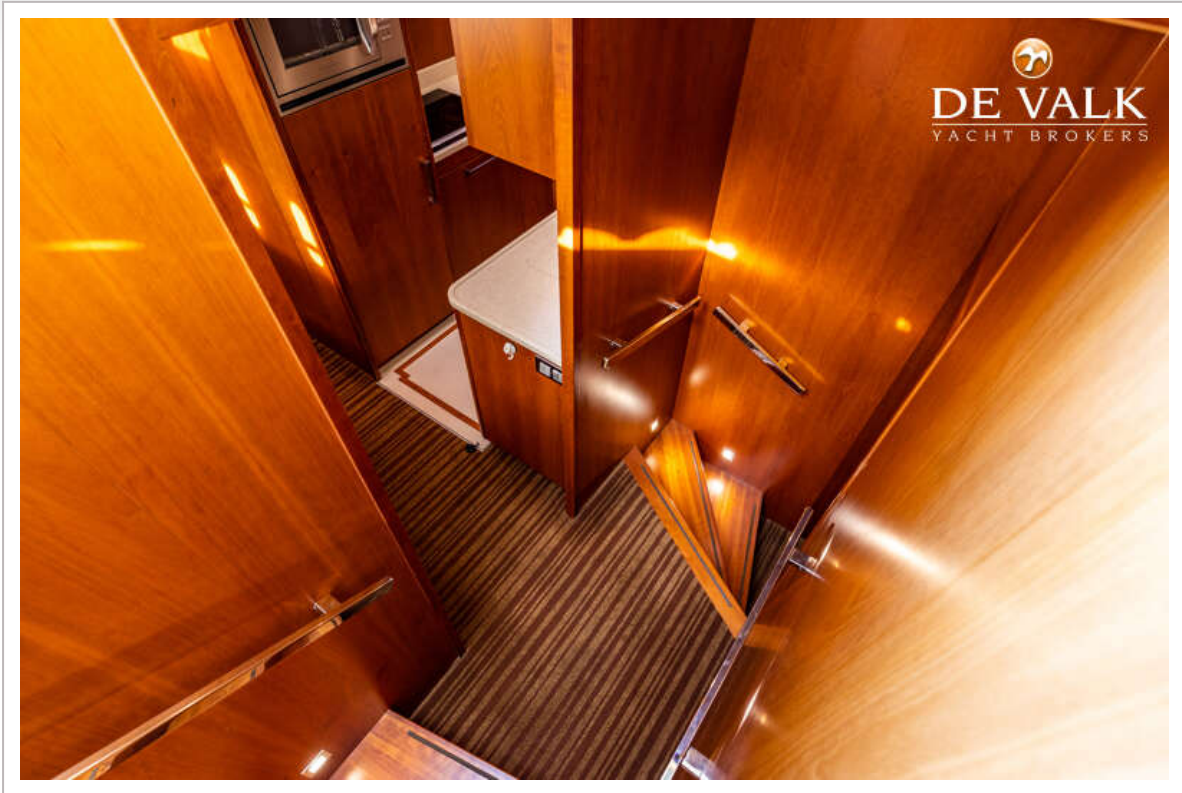
# VENNEKENS TRAWLER 1800



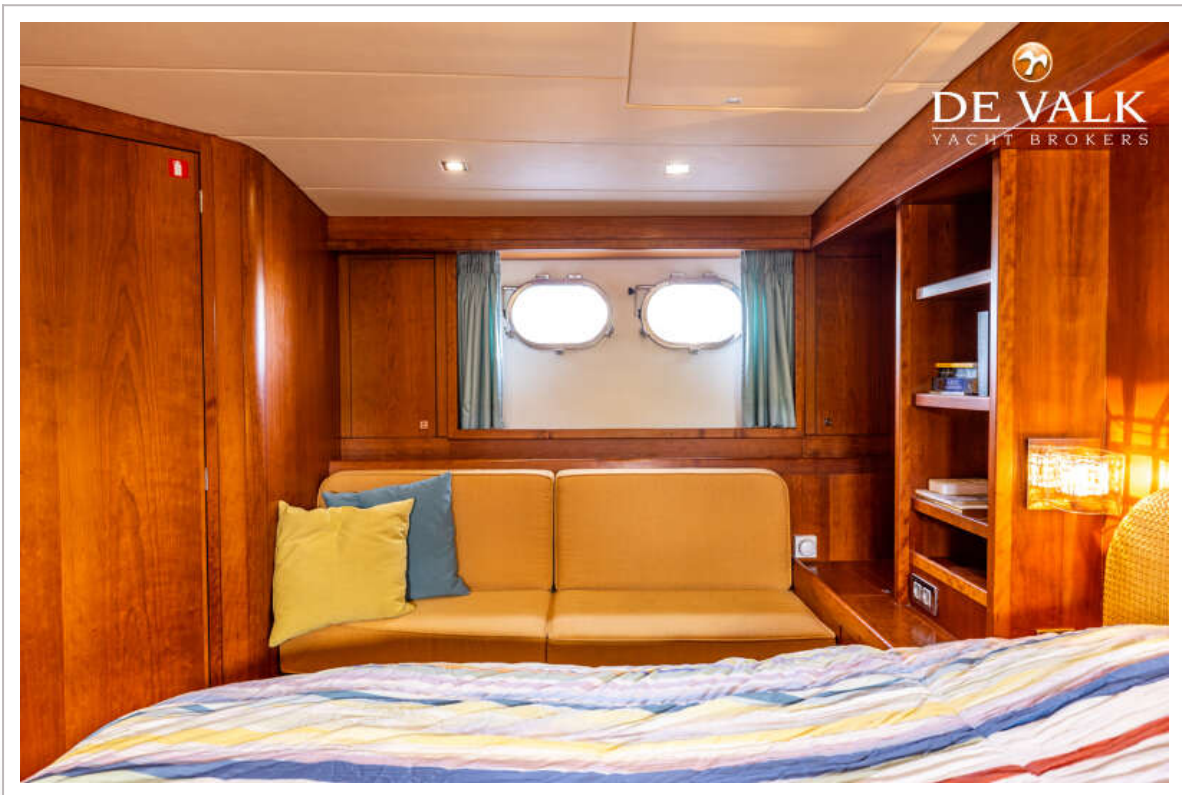
# VENNEKENS TRAWLER 1800



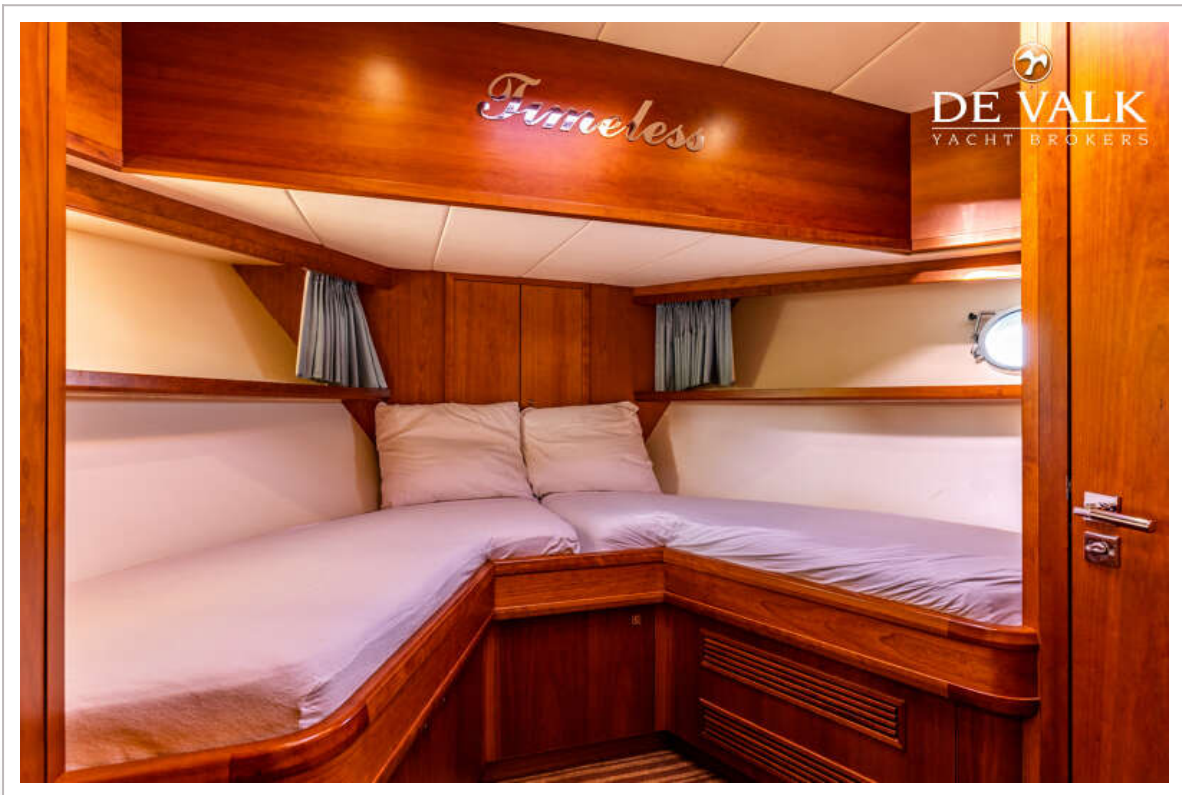
# VENNEKENS TRAWLER 1800



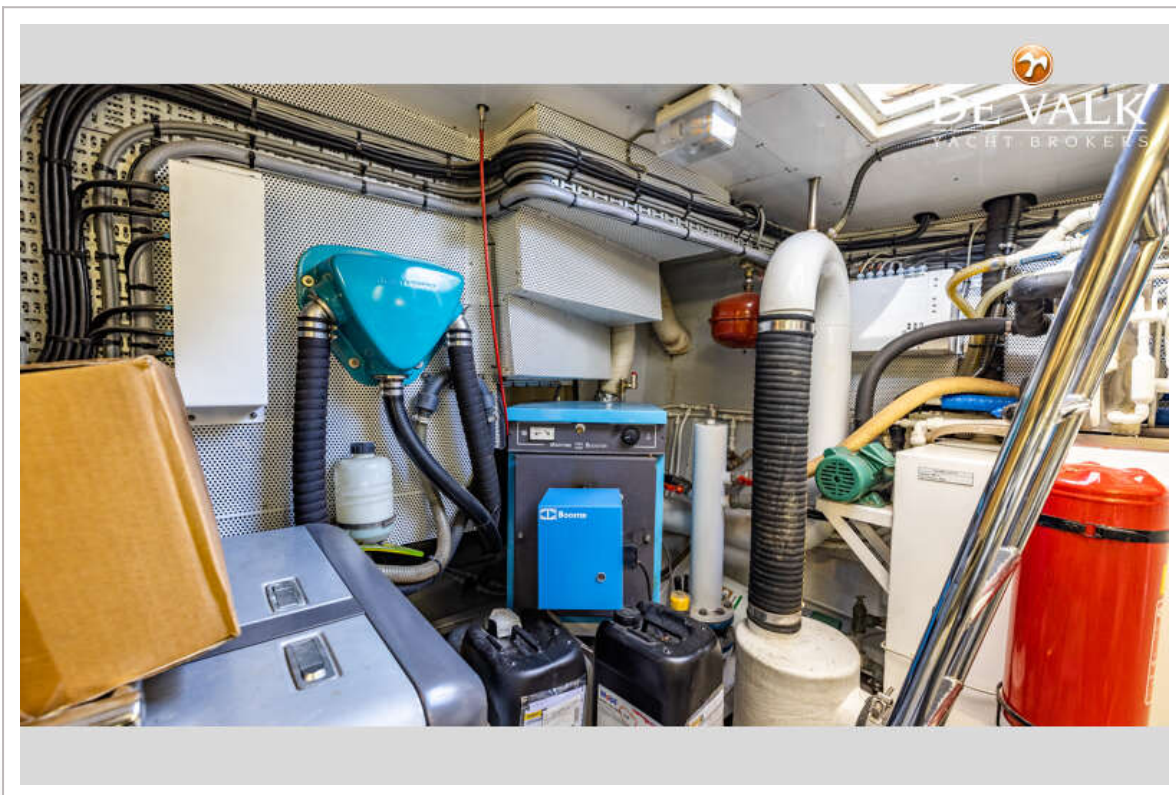
# VENNEKENS TRAWLER 1800



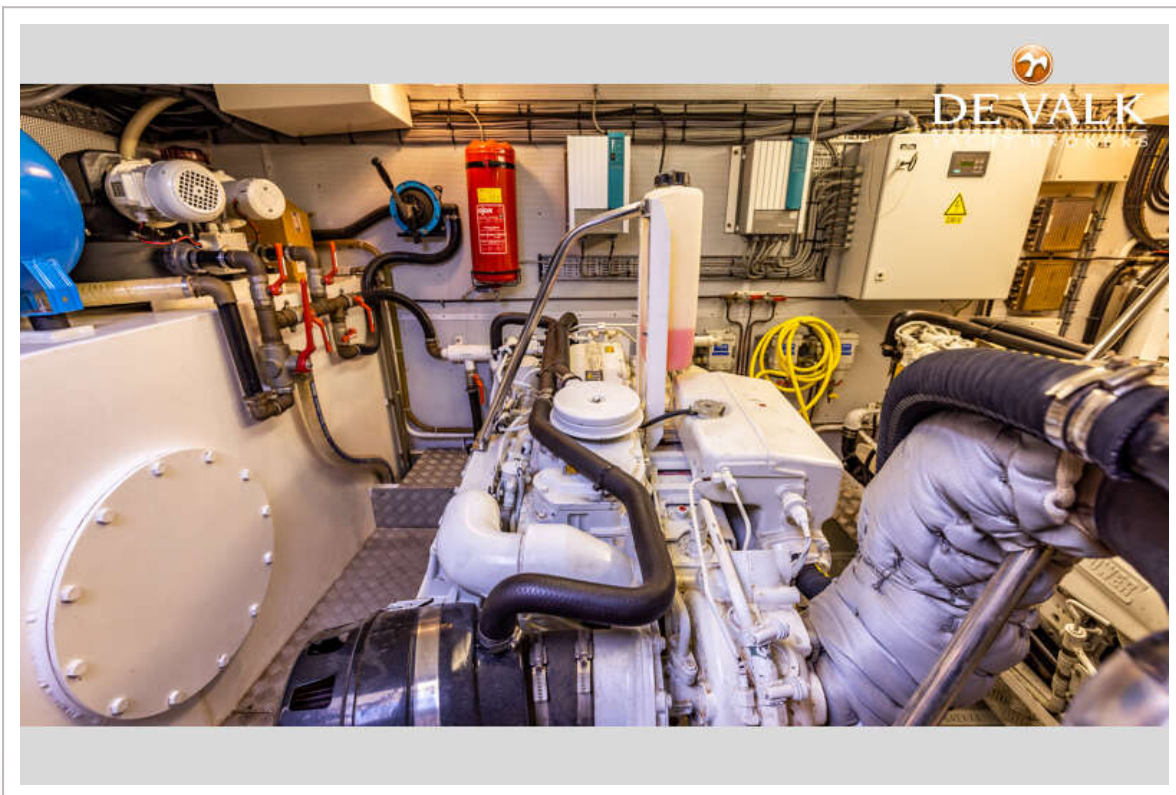
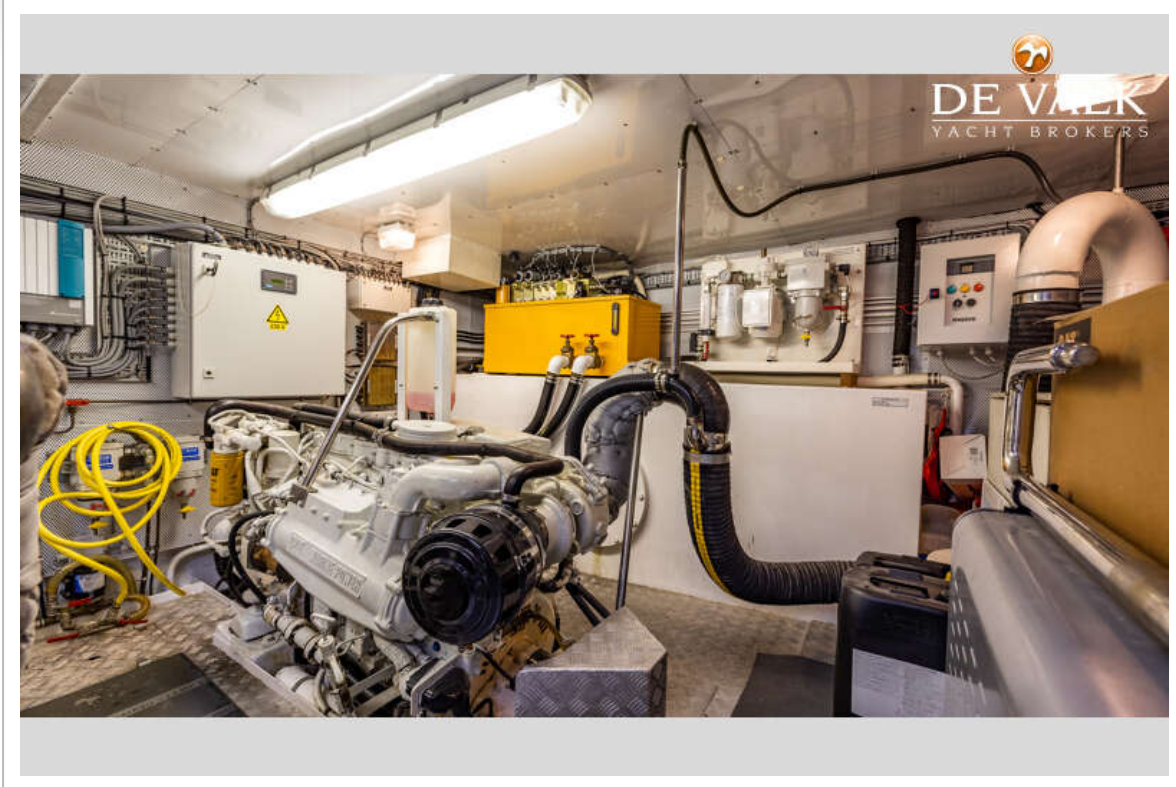
# VENNEKENS TRAWLER 1800



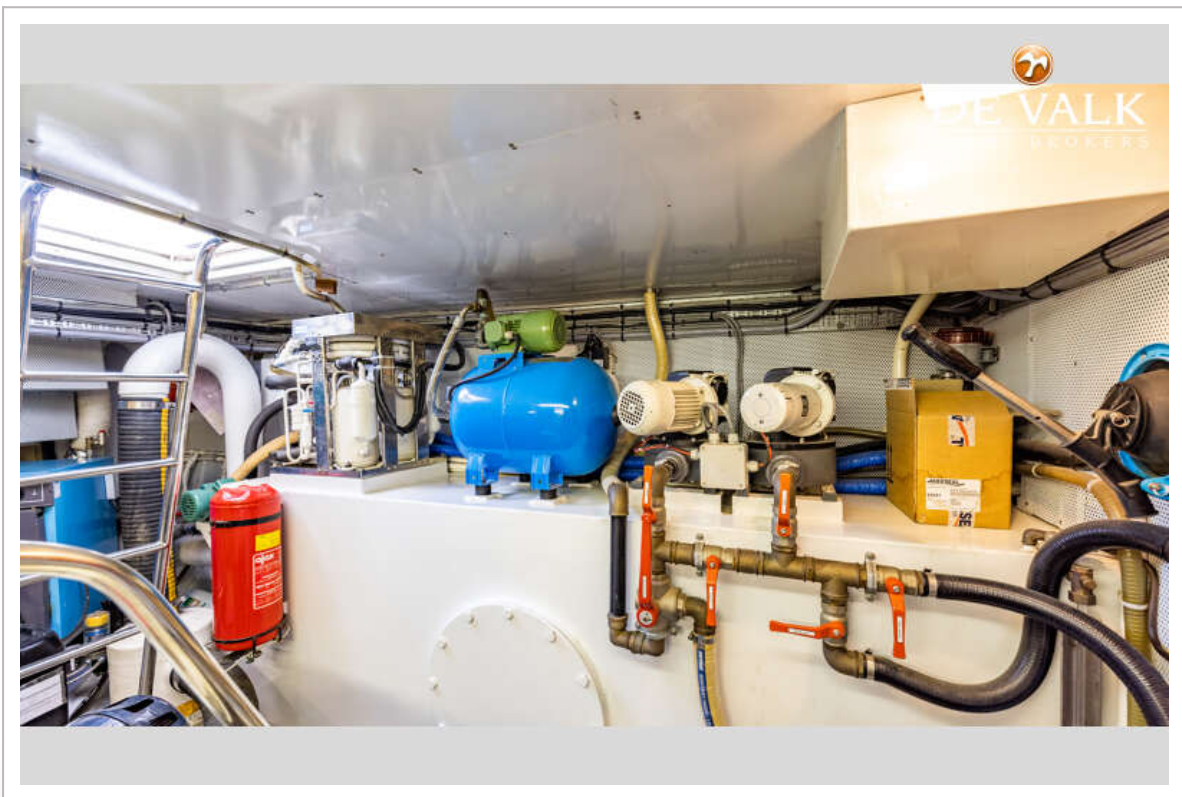
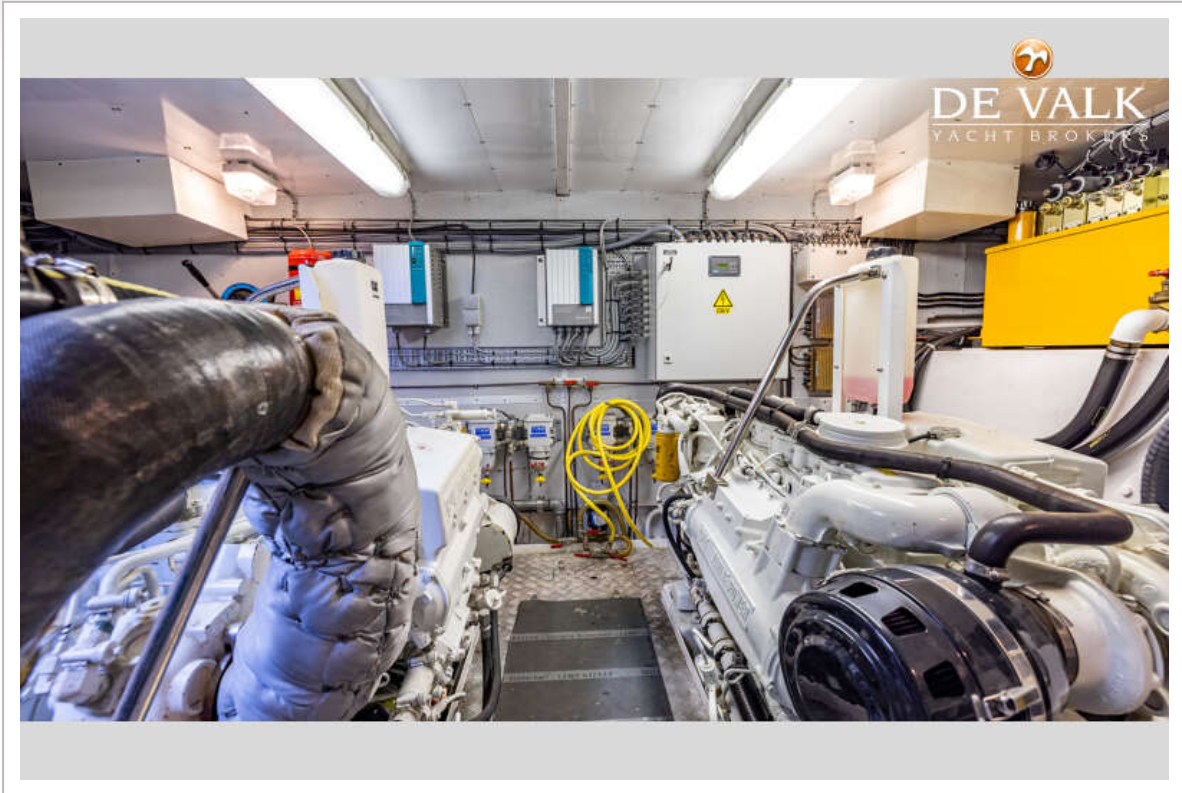
# VENNEKENS TRAWLER 1800



# VENNEKENS TRAWLER 1800



# VENNEKENS TRAWLER 1800



# VENNEKENS TRAWLER 1800

