



DE VALK
YACHT BROKERS



LINSKENS SUPERCUISEER 50



DE VALK
YACHT BROKERS

LINSKENS SUPERCRUISER 50

KOMMENTARE DES MAKLERS

Looking for a complete ship for longer stays on board? The Linskens Supercruiser 50 is a ship with full equipment. The central heating and air conditioning make the stay on board pleasant in summer and winter months. The presence of a powerful 220 hp IVECO, bow and stern thruster ensure easy manoeuvrability of this beautiful motor yacht. Are you as enthusiastic as we are? Make an appointment for a viewing on location!

Julian de Heer

TECHNISCHE DATEN

Maße	14.98 x 4.45 x 1.22 (m)	Werft	LINSKENS SHIPYARD
Baujahr	2009	Kabinen	3
Material	Stahl	Kojen	7
Motor(en)	1 x IVECO N67MNSM22.11 diesel	PS/kW	220.00 (PS), 161.92 (kW)
Angebotspreis	verkauft (MwSt.)	Liegeplatz	beim Verkaufsbüro

KONTAKT

Verkaufsbüro	De Valk Loosdrecht B.V.	Telefon	+31 (0)35 582 90 30
Adresse	't Breukeleveense Meentje 6 1231LM Loosdrecht / Wijdemeren NL	E-Mail	loosdrecht@devalk.nl

HAFTUNGSAUSSCHLUSS

Diese Angaben erfolgen nach bestem Wissen, können jedoch nicht garantiert werden.



LINSKENS SUPERCUISE 50

ALLGEMEIN

Modell	LINSKENS SUPERCUISE 50
Typ	Motoryacht
Rumpflänge (m)	14,98
Wasserlinienlänge (m)	13,56
Breite (m)	4,45
Tiefgang (m)	1,22
Durchfahrtshöhe (m)	3,45
Stehhöhe (m)	2,05
Baujahr	2009
Lancierung	2010
Werft	LINSKENS SHIPYARD
Land	Niederlande
Gewicht (t)	27,6
Netto tonnage	23t
CE Norm	C
Rumpfmateriale	Stahl
Rumpffarbe	gebrochenes Weiß
Rumpfform	Knikspant
Material Aufbauten	Stahl
Stossliste	Gummi
Deckmaterial	Stahl
Deck Finish	Flexiteak
Deck Finish Aufbauten	gemalt
Pflicht Bedeckung	Flexiteak
Antifouling (Jahr)	2021
Fenster Einfassung	Aluminium
Fenster Material	Doppelverglasung
Decks Luke	ja
Bullauge	Edelstahl With insect screens
Radar Träger	klappbar Electrical



LINSKENS SUPERCUISE 50

Treibstofftank (Liter)	1150+/-
Füllstandsanzeige (Treibstofftank)	Vetus
Trinkwassertank (Liter)	840+/-
Füllstandsanzeige (Trinkwasser)	Vetus
Fäkaelien Tank (Liter)	300+/-
Füllstandsanzeige (Fakaelientank)	Vetus
Radsteuerung	hydraulik
Aussen Steuerung	ja

UNTERKUNFT

Kabinen	3
Kojen	7
Innen	ja
Fussboden	Teppich
Achterdeck	ja
Salon	ja
Standhöhe Salon (m)	2,05 +/-
Heizung	wasserheizung Kabola 14Kw
Klima Anlage	Seamach in master cabin
Achternkabine	ja
Dinette zum umbauen	ja
Kombüse	ja
Arbeitsfläche	Granit
Spülbecken	Edelstahl
Herd	Baumatic 3 Burners
Mikrowelle	Baumatic
Kuhlschrank	1x Isotherm, 1x Siemens
Gefrier Truhe	In fridge
Warmwasser System	uber Heizung
Wasserdruck System	elektrisch
Eignerkabine	Doppelbett



LINSKENS SUPERCUISE 50

Kleiderschrank	hängend/Schublad/Regale
Badezimmer	en suite
Toilet	ja
Toilette System	elektrisch
Dusche	en suite
Gästekabine 1	V-Bett
Kleiderschrank	ja
Toilette	en suite
Toilette System	elektrisch
Handwaschbecken	auf der Toilette
Gästekabine 2	Einzelbett
Kleiderschrank	Regale
Weitere Info	Led lights in superstructure and aftdeck ladder
Waschmaschine/Trockner Kombi	Indesit

MASCHINEN

Motoranzahl	1
Marke	IVECO
Typ	N67MNSM22.11
PS	220
kW	161.92
Kraftstoffart	Diesel
Höchstgeschwindigkeit (Kn)	7
Marschgeschwindigkeit (Kn)	5
Motorstunden	1348
Kühlungssystem Motor	indirekte Wärmetauscher
Antrieb	Schraubenwelle
Motor bedienung	elektrisch
Gewende getriebe	hydraulic
Bugschraube	elektrisch Side Power with remote
Heckschraube	elektrisch Side Power with remote



LINSKENS SUPERCRUISER 50

Exhaust	wassergekühlt
Propeller Typ	fest
Propellerblätter	5
Material Propellerwelle	Edelstahl
Elektrische Bilgenpumpe	ja
Elektrische Anlage	ja
Generator	Onan 11Kw
Batterien	ja
Starterbatterie	ja
Versorgungsbatterie	ja
Bugschraubebatterie	ja
Batterie Monitor	Victron energy
Batterie Ladegerät	ja
Batterie Ladegerät/Umwandler	Victron Energy 23/3000/70
Trenn transformator	Victron Energy 3600

NAVIGATION

Tiefenanziege/Logge	Raymarine St60
UKW	Raymarine Ray240E
Ruderwinkel Anzeige	Raymarine St60
Plotter	Raymarine E30
Navigation Beleuchtung	ja

AUSRÜSTUNG

Kuchenbude	Full cover for the aftdeck replaced in 2020
Fensterabdeckung	Around all salon Windows with Magnets
Cockpit Polster	ja
Cockpit Tisch	ja
Cockpit Sessel	ja
Badeplattform	ja
Badeleiter	Edelstahl



LINSKENS SUPERCRUISER 50

Heckdusche	ja
Anker	ja
Ankerkette	ja
Ankerwinde	Lofrance
See Reling	Edelstahl
Zupackenschiene (aufbauten)	Edelstahl
Seiten-Einstieg Seereling	ja
Scheibenwischer	ja
Horn	ja
Fenderkissen	ja
Festmacher	ja
TV	3x



LINSKENS SUPERCUISE 50



LINSKENS SUPERCUISE 50



LINSKENS SUPERCUISE 50



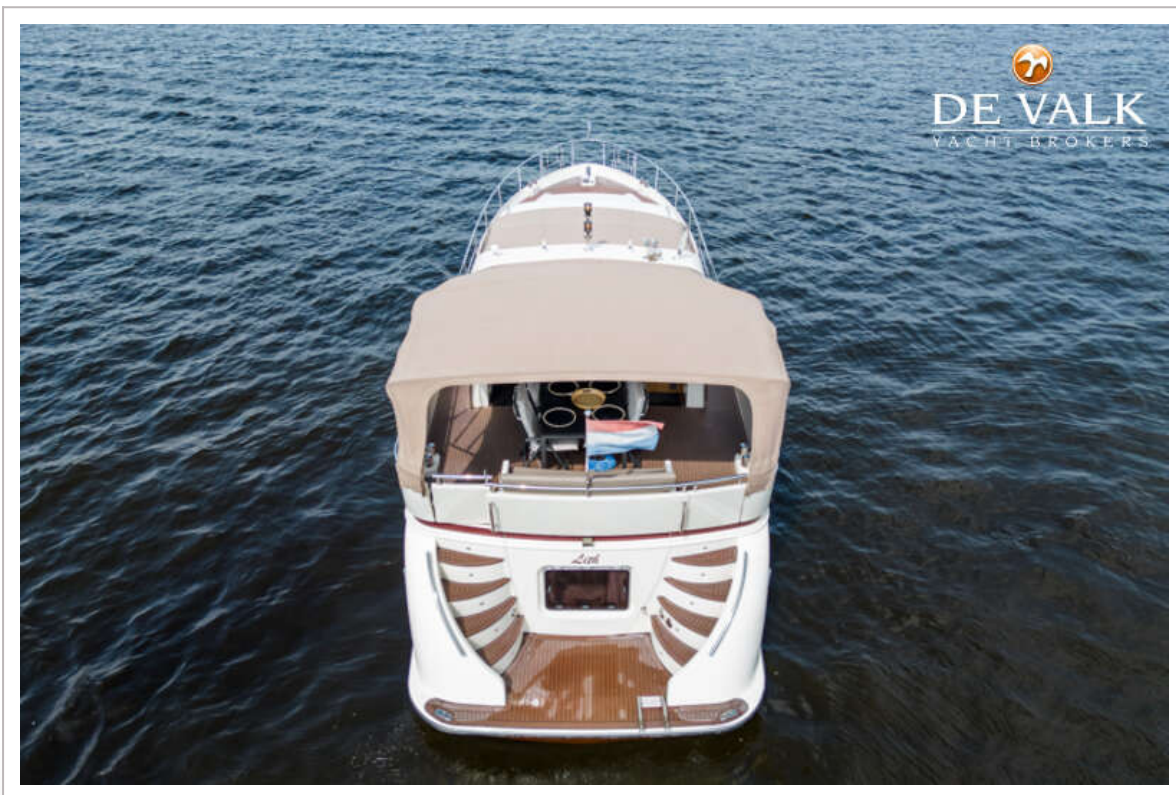
LINSKENS SUPERCUISE 50



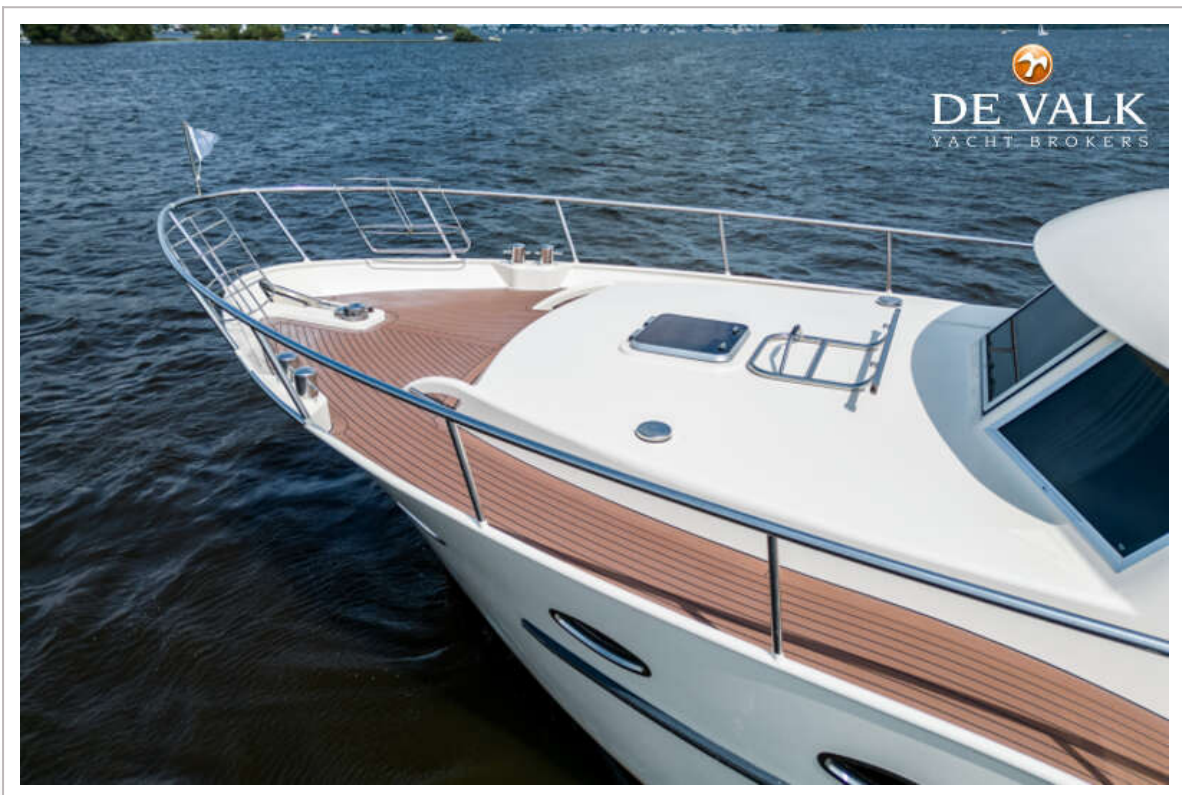
LINSKENS SUPERCUISEER 50



LINSKENS SUPERCRUISER 50



LINSKENS SUPERCUISE 50



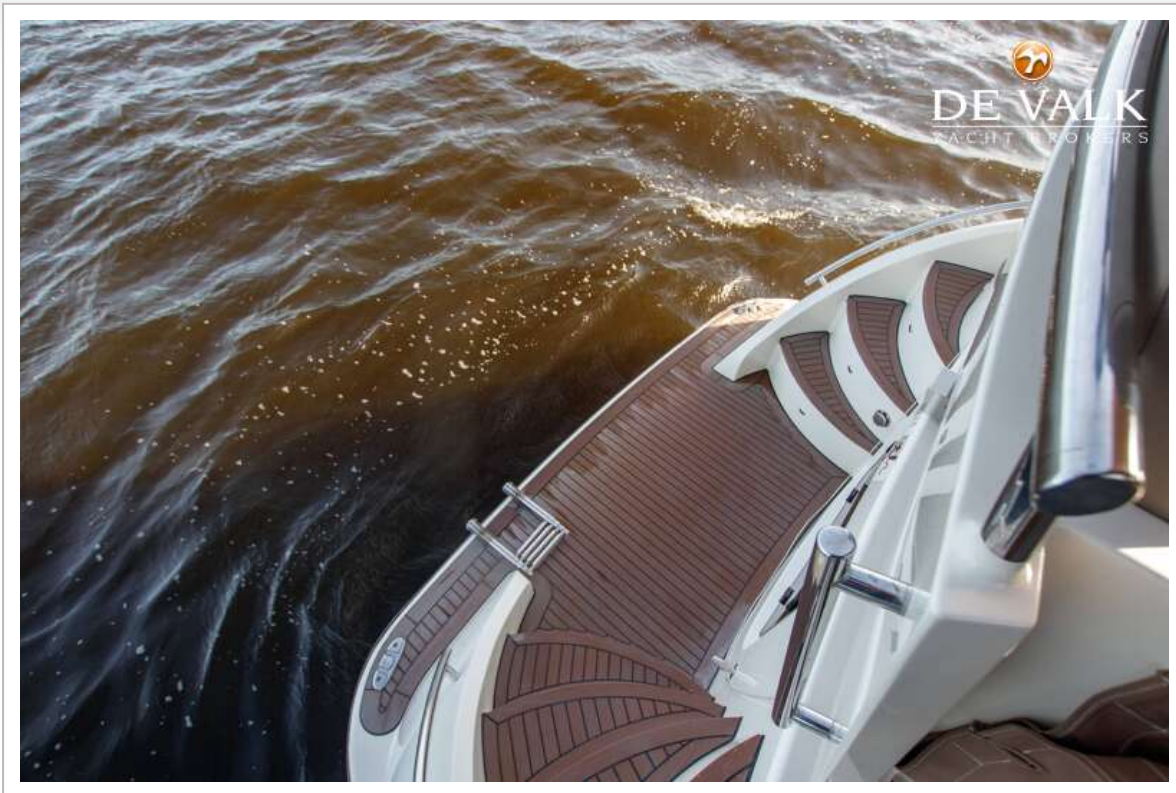
LINSKENS SUPERCUISE 50



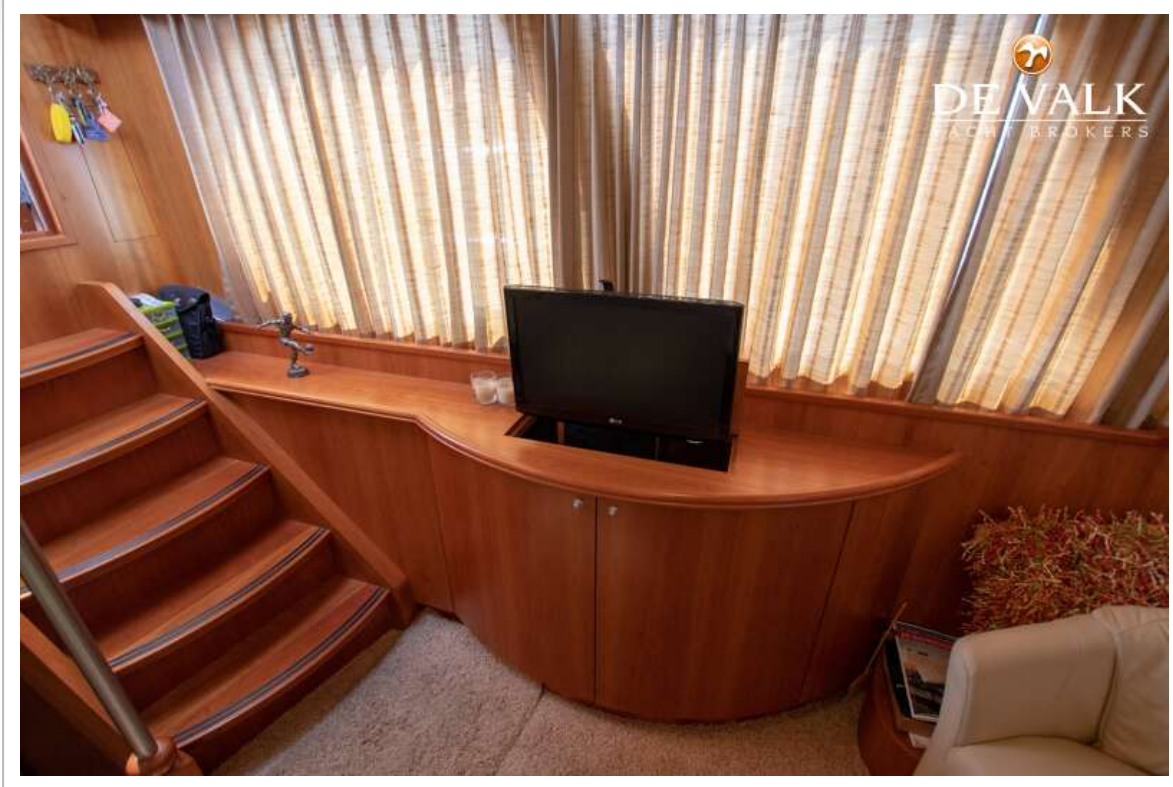
LINSKENS SUPERCRUISER 50



LINSKENS SUPERCUISE 50



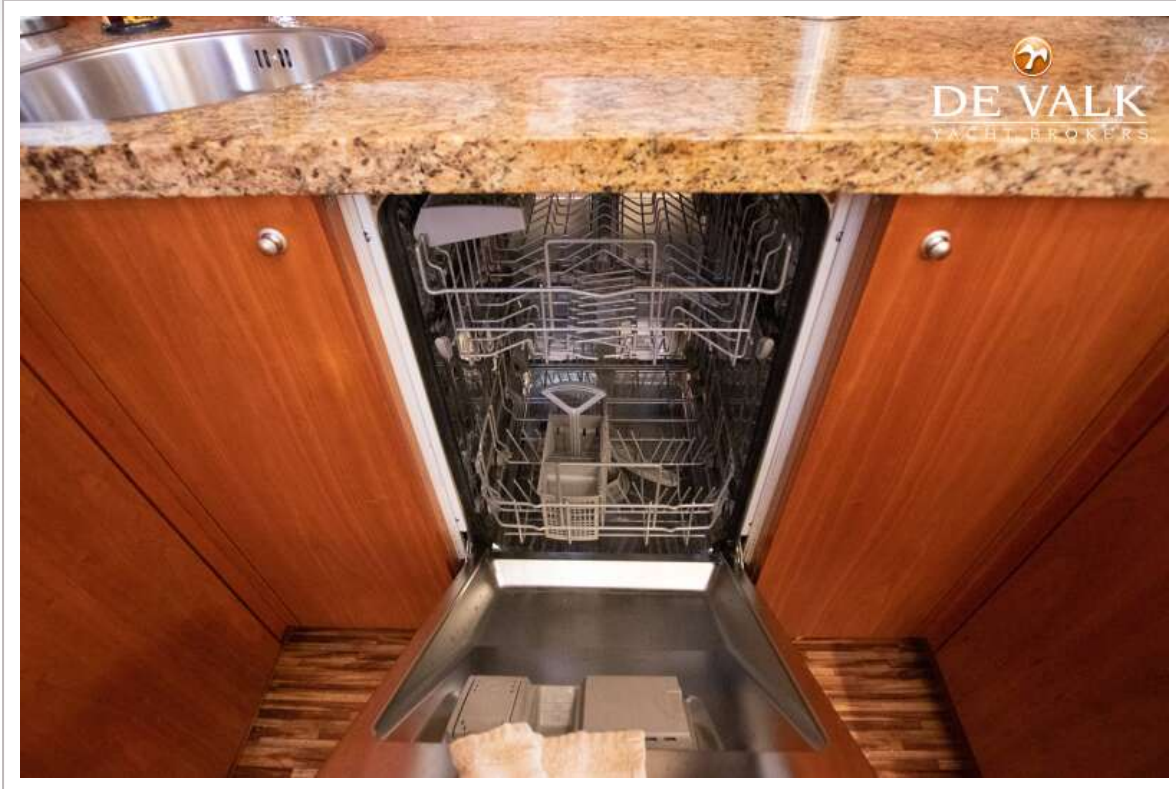
LINSKENS SUPERCUISE 50



LINSKENS SUPERCUISE 50



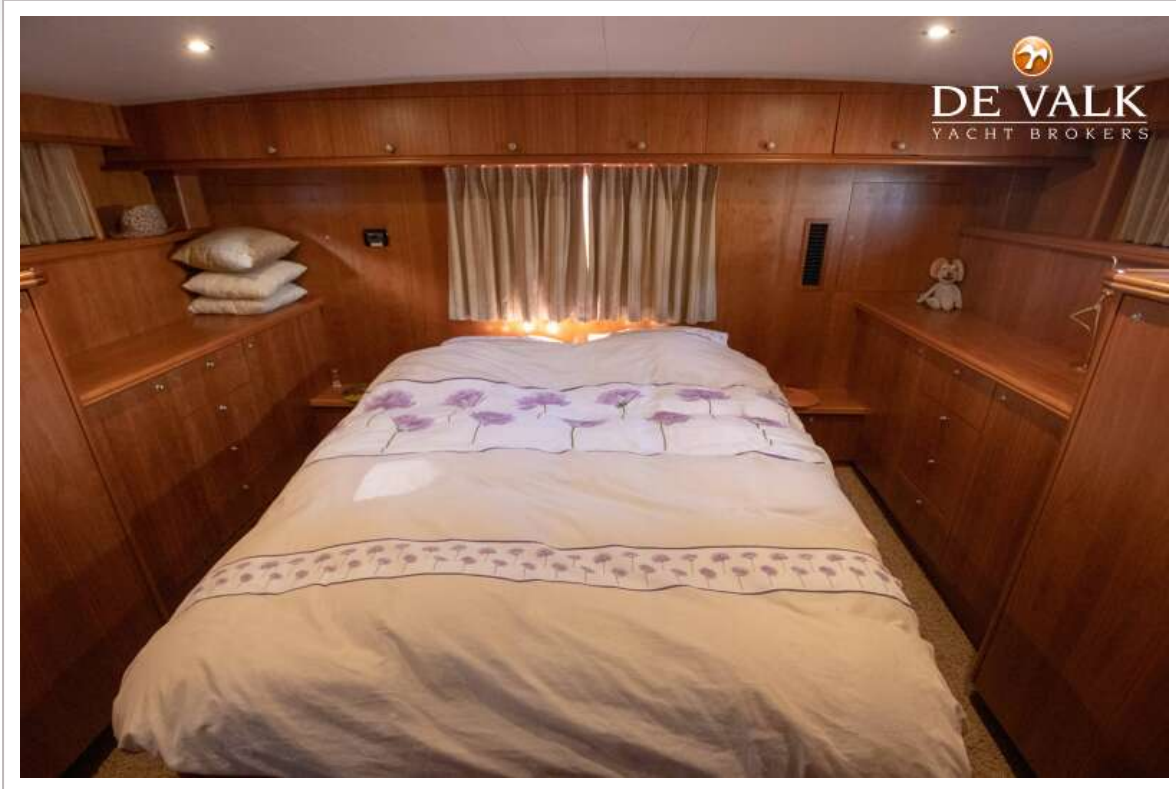
LINSKENS SUPERCUISE 50



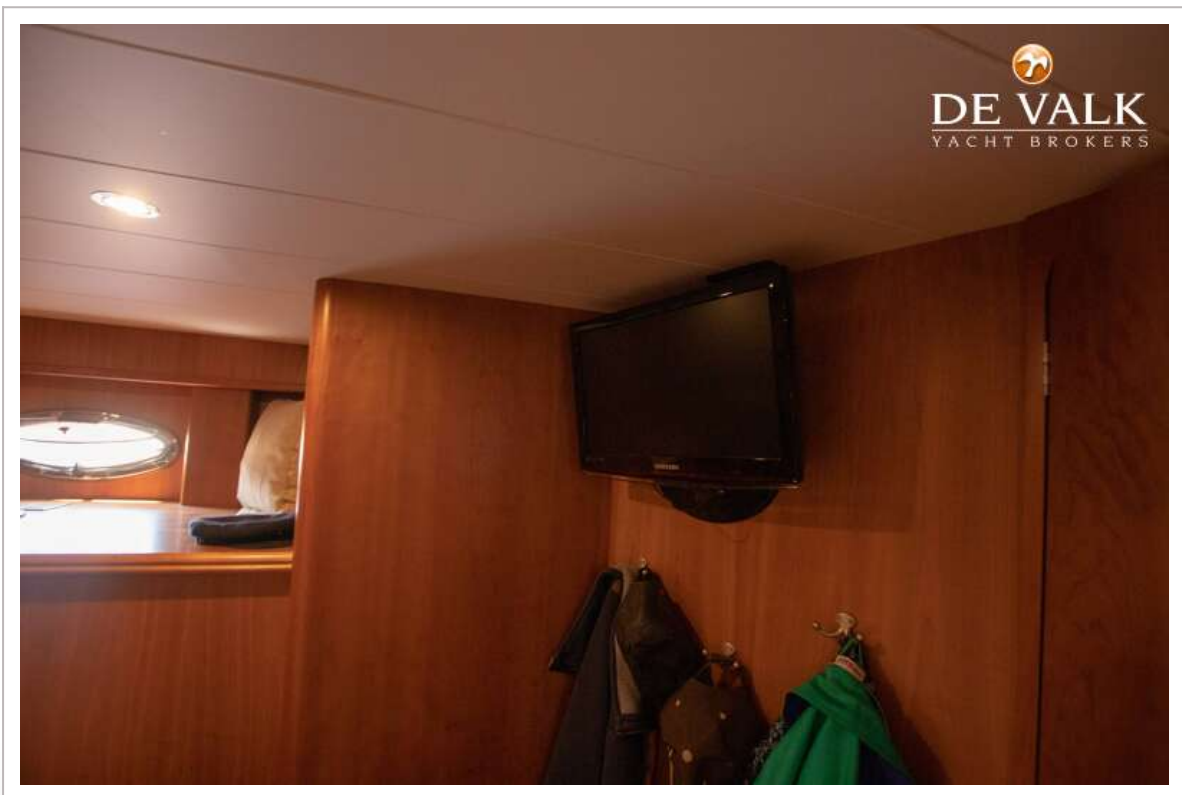
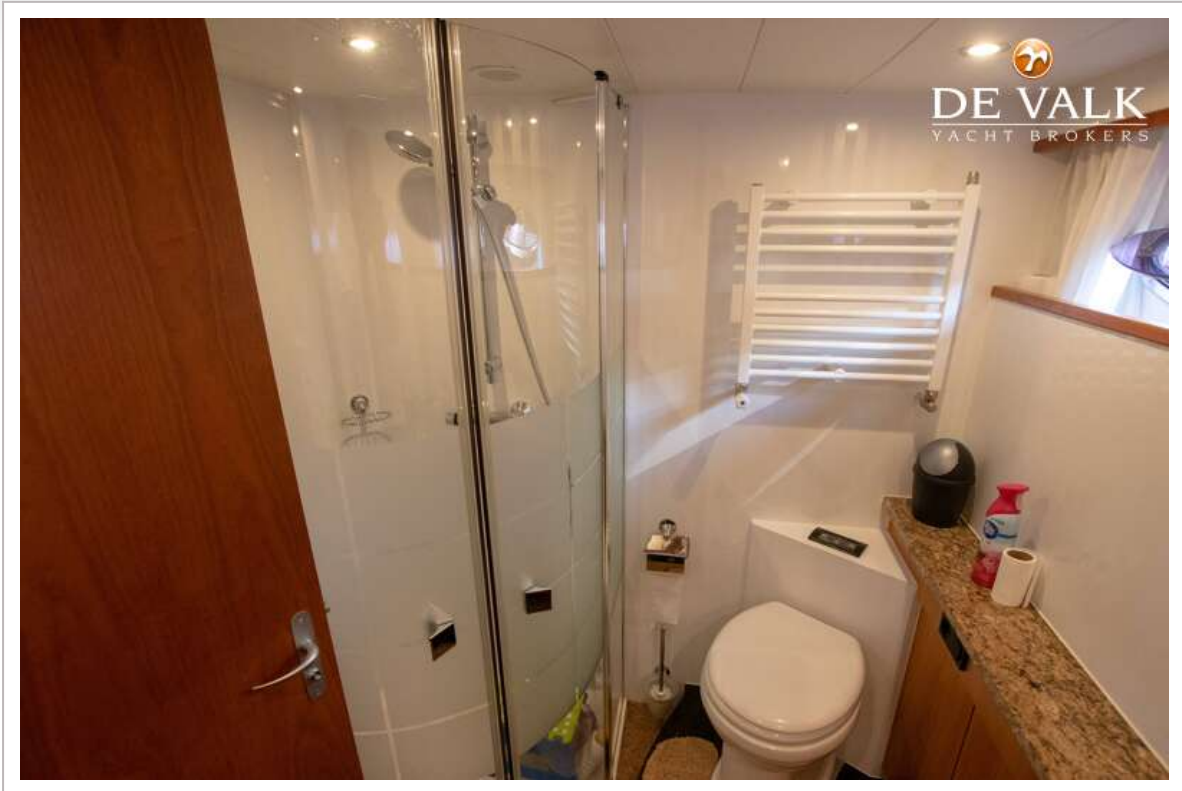
LINSKENS SUPERCRUISER 50



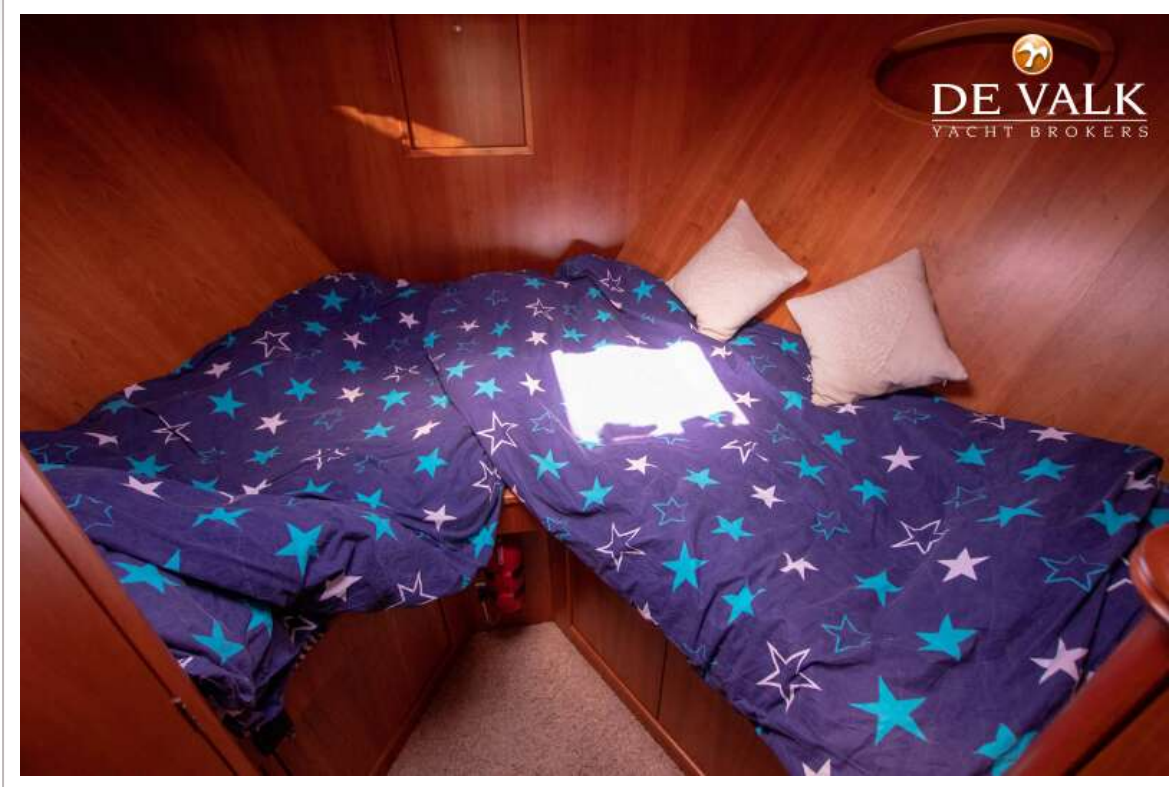
LINSKENS SUPERCUISE 50



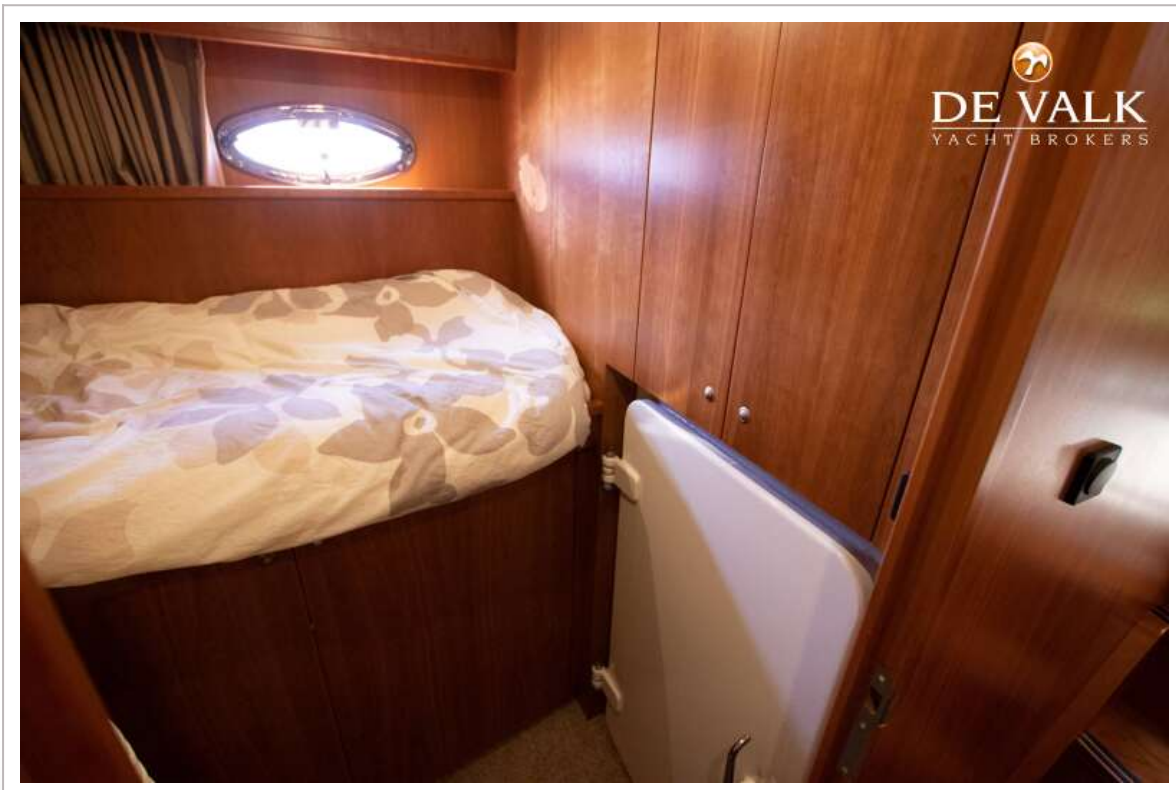
LINSKENS SUPERCUISE 50



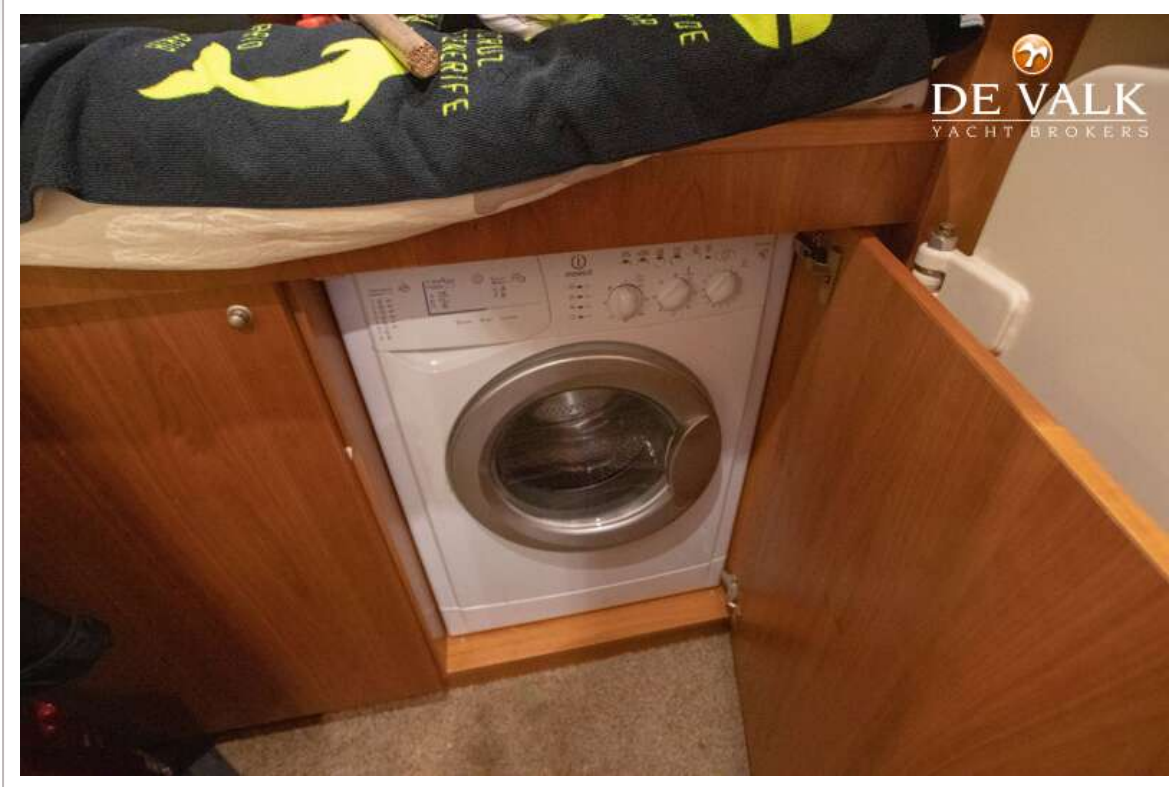
LINSKENS SUPERCUISE 50



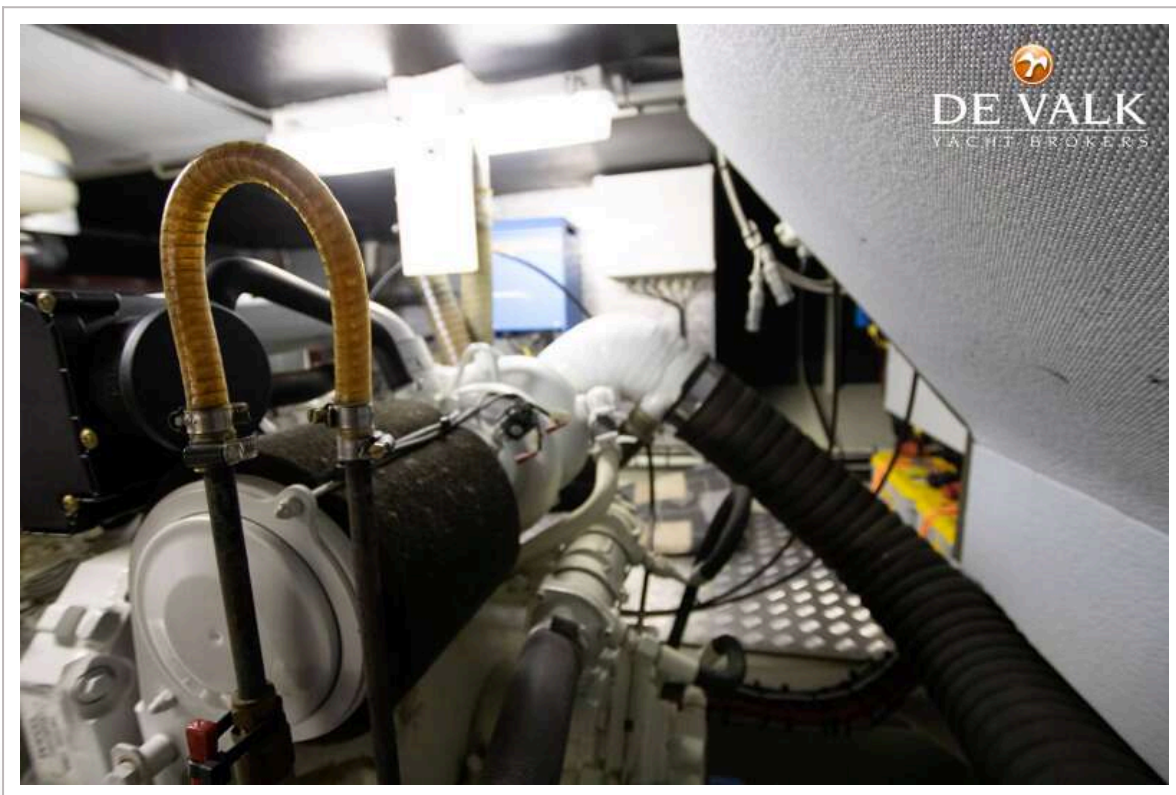
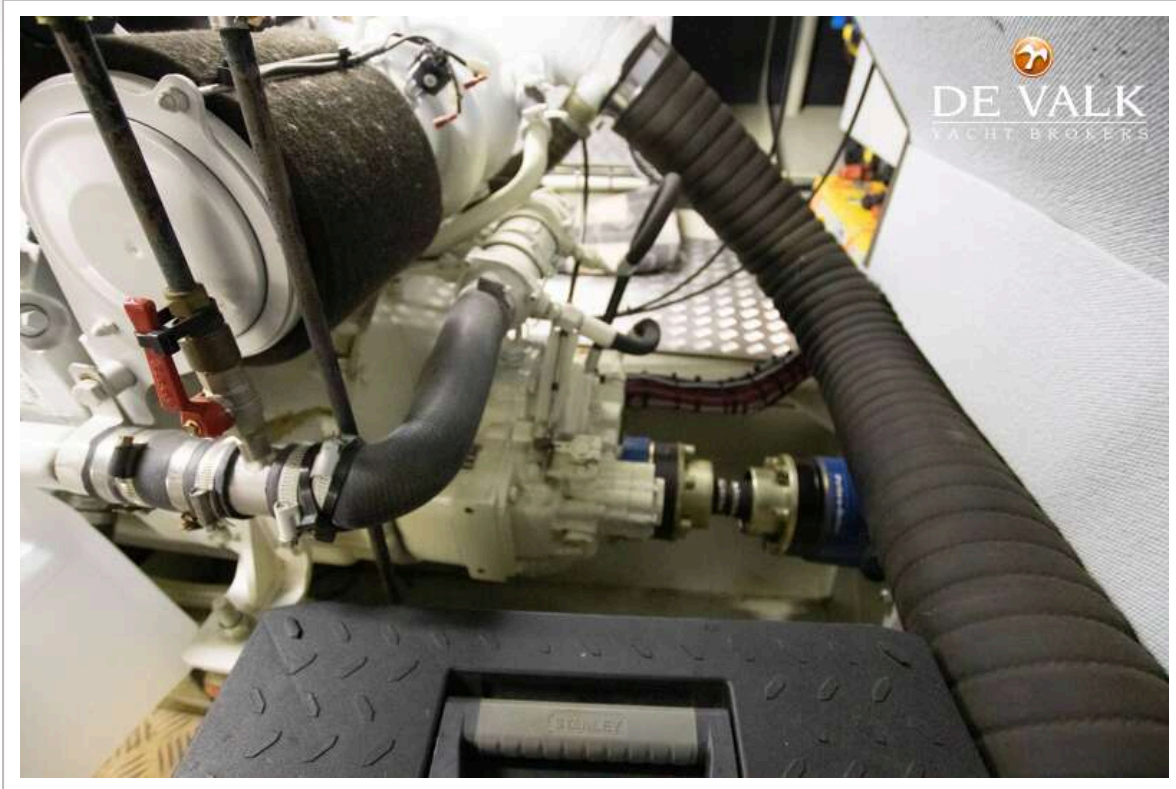
LINSKENS SUPERCUISE 50



LINSKENS SUPERCUISE 50



LINSKENS SUPERCRUISER 50



LINSKENS SUPERCUISE 50



