



JONGERT 16M

KOMMENTARE DES MAKLERS

The Jongert 16M is what you call an extraordinary vessel. With their classic clipper bows, ketch rigs and stern window it is a well seen classic timeless design.

Hans Visser

TECHNISCHE DATEN

Maße	16.60 x 4.55 x 2.20 (m)	Werft	Jongert B.V.
Baujahr	1977	Kabinen	3
Material	Stahl	Kojen	6
Motor(en)	1 x Mercedes OM352 diesel	PS/kW	125.00 (PS), 91.88 (kW)
Angebotspreis	€ 150.000 (MwSt. Mehrwertsteuerfrei)	Liegeplatz	beim Verkaufsbüro

KONTAKT

Verkaufsbüro	De Valk Hindeloopen B.V.	Telefon	+31 514 52 40 00
Adresse	Oosterstrand 1 8713 JS Hindeloopen NL	E-Mail	hindeloopen@devalk.nl

HAFTUNGSAUSSCHLUSS

Diese Angaben erfolgen nach bestem Wissen, können jedoch nicht garantiert werden.



ALLGEMEIN

Modell	JONGERT 16M
Typ	Segelyacht
Rumpflänge (m)	16,60
Breite (m)	4,55
Tiefgang (m)	2,20
Durchfahrtshöhe (m)	19,00
Stehhöhe (m)	2,00
Baujahr	1977
Werft	Jongert B.V.
Land	Niederlande
Entwerfer	Peter Sijm
Gewicht (t)	28
CE Norm	NA
Rumpfmateriäl	Stahl
Rumpffarbe	Weiß
Rumpfform	S-Spant
Art Kiel	Langkieler
Material Aufbauten	Stahl Wood and
Deckmaterial	Stahl
Deck Finish	Teak 2019
Pflicht Bedeckung	Teak 2019
Antifouling (Jahr)	2020
Fenster Einfassung	Edelstahl
Fenster Material	Standard Glas
Bullauge	Stahl
Isolation	Glaswolle
Treibstofftank (Liter)	Stahl 900
Füllstandsanzeige (Treibstofftank)	ja
Trinkwassertank (Liter)	Stahl 900
Füllstandsanzeige (Trinkwasser)	ja



Fäkaelien Tank (Liter)	Stahl 700
Füllstandsanzeige (Fakaelientank)	ja
Fäkaelien Tankablauf	Deck Verbindung + Pumpe
Radsteuerung	hydraulik
Aussen Steuerung	ja
Weitere Info Farbe und Anstrich	Repaint in 2019

UNTERKUNFT

Kabinen	3
Kojen	6
Innen	Mahagoni
Fussboden	Teppich 2020
Achterdeck	ja
Ruderhaus	ja
Salon	ja
Standhöhe Salon (m)	2
Heizung	Diesel Heißluft Eberspächer
Navigation Zenter	ja
Kartentisch	ja
Speisezimmer	ja
Dinette	ja
Tür zum Cockpit	ja
Kombüse	ja
Arbeitsfläche	Holz
Spülbecken	Edelstahl
Herd	keramisch AEG
Mikrowelle/Backofen Kombi	Sharp
Warmwasser System	220V Eldom
Wasserdruk System	elektrisch
Schnellkoch Kanne	ja
Kaffeemaschine	ja



Geschirrausstattung	ja
Eignerkabine	Doppelbett
Kleiderschrank	hängend/Schublad/Regale
Badezimmer	en suite
Toilet	en suite
Toilette System	elektrisch
Handwaschbecken	im Badezimmer
Dusche	en suite
Gästekabine 1	Stockbett
Kleiderschrank	hängend und Schubladen
Badezimmer	getrennt
Toilette	gemeinsam
Toilette System	elektrisch
Handwaschbecken	im Badezimmer
Dusche	gemeinsam
Gästekabine 2	V-Bett
Kleiderschrank	hängend/Schublad/Regale
Badezimmer	getrennt
Toilette	gemeinsam
Toilette System	elektrisch
Handwaschbecken	im Badezimmer
Dusche	gemeinsam
Weitere Info	All lights are LED

MASCHINEN

Motoranzahl	1
Marke	Mercedes
Typ	OM352
PS	125
kW	91.88
Kraftstoffart	Diesel



Überholung im Jahr	2019
Höchstgeschwindigkeit (Kn)	9
Marschgeschwindigkeit (Kn)	7,5
Kühlungssystem Motor	indirekte Wärmetauscher
Motor bedienung	Seilzug Kabel
Gewende getriebe	mechanisch
Bugschraube	elektrisch 2,9 kW
Exhaust	wassergekühlt
Propeller Typ	fest
Propellerblätter	3
Material Propellerwelle	Edelstahl
Propellerwelle schmierung	Fett
Hand Bilgenpumpe	ja
Elektrische Bilgenpumpe	ja
Elektrische Anlage	Mainly replaced in 2019
Generator	Nassauspuff Onan 7 kW
Starterbatterie	2x 225Ah
Versorgungsbatterie	4x 225Ah
Batterie Ladegerat	Victron Skylla 24V50Amp and Victron Blue Smart
Landstrom	mit Kabel

NAVIGATION

Tiefenanziege	Raymarine Depth
Logge	Raymarine Speed
Windlupe anzeige	Raymarine Wind
UKW	Raymarine A80289
Autopilot	Robertson
Plotter	2x Raymarine AIS Axiom
Elektronische Kart(en)	ja
Navigation Beleuchtung	ja



AUSRÜSTUNG

Feste Fenster	ja
Kuchenbude	ja
Cockpit Polster	ja
Cockpit Tisch	ja
Cockpit Sessel	ja
Gangway	ja
Anker	CQR Pflugschar
Ankerkette	ja
Anker 2	CQR Pflugschar
Ankerkette	ja
Ankerwinde	elektrisch
Deckwasche	ja
See Reling	Draht/Seil
Seiten-Einstieg Seereling	ja
Bugkorb	ja
Klar Sicht Scheibe	2x
Horn	elektrisch
Radio	Fusion MS-RA70
Lautsprecher im Pflicht	ja
Lautsprecher im Salon	ja
Uhr - Barometer	ja

RIGG

Rig	Ketsch
Stehendes Gut	Drahtseil 2019
Marke Mast	Sparlight
Material Mast	Aluminium Repainted in 2019
Salings	ja
Großsegel	ja
Großsegel-Persenning	ja



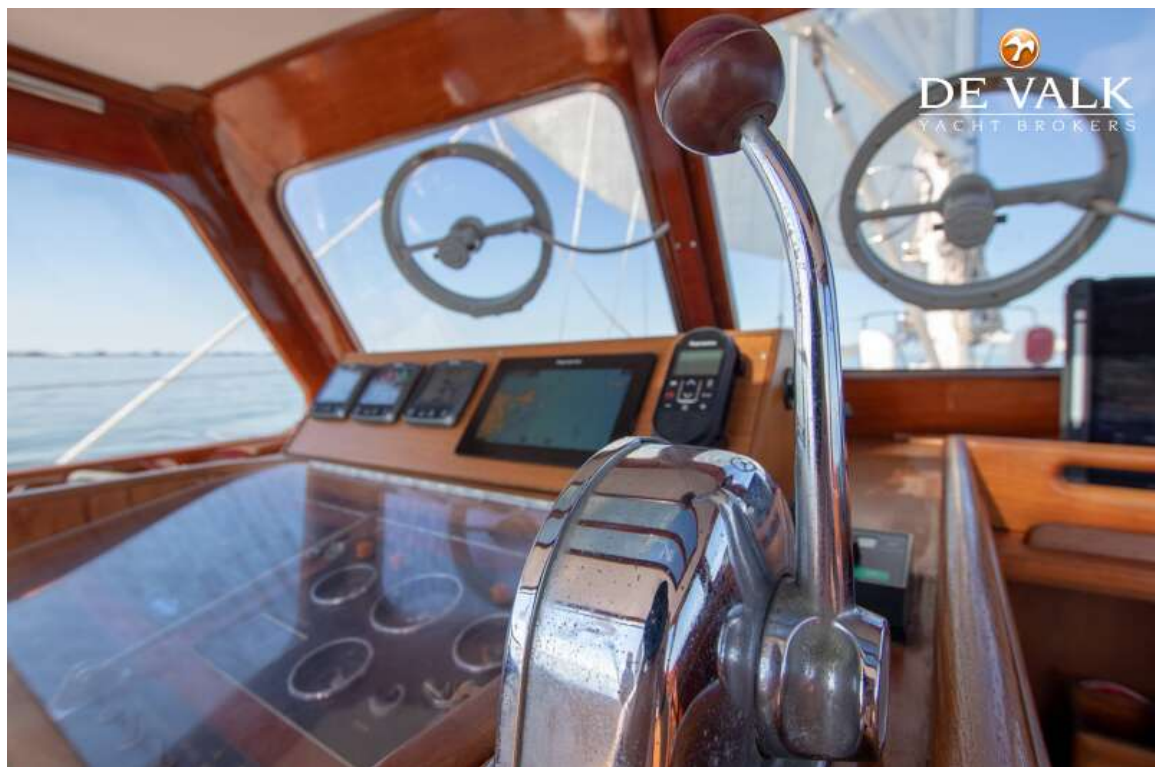
Fock	ja
Genua	ja
Spi	2x
Reff Vorrichtung	Reffleinen
Achterstag Spanner	Talje
Baumniederhohler	mechanisch
Primare Schot Winschen	Lewmar
Genua Schotwischen	Lewmar
Fall Winschen	Lewmar
Spi-Baum	Aluminium Repainted 2019



JONGERT 16M



JONGERT 16M



JONGERT 16M



JONGERT 16M



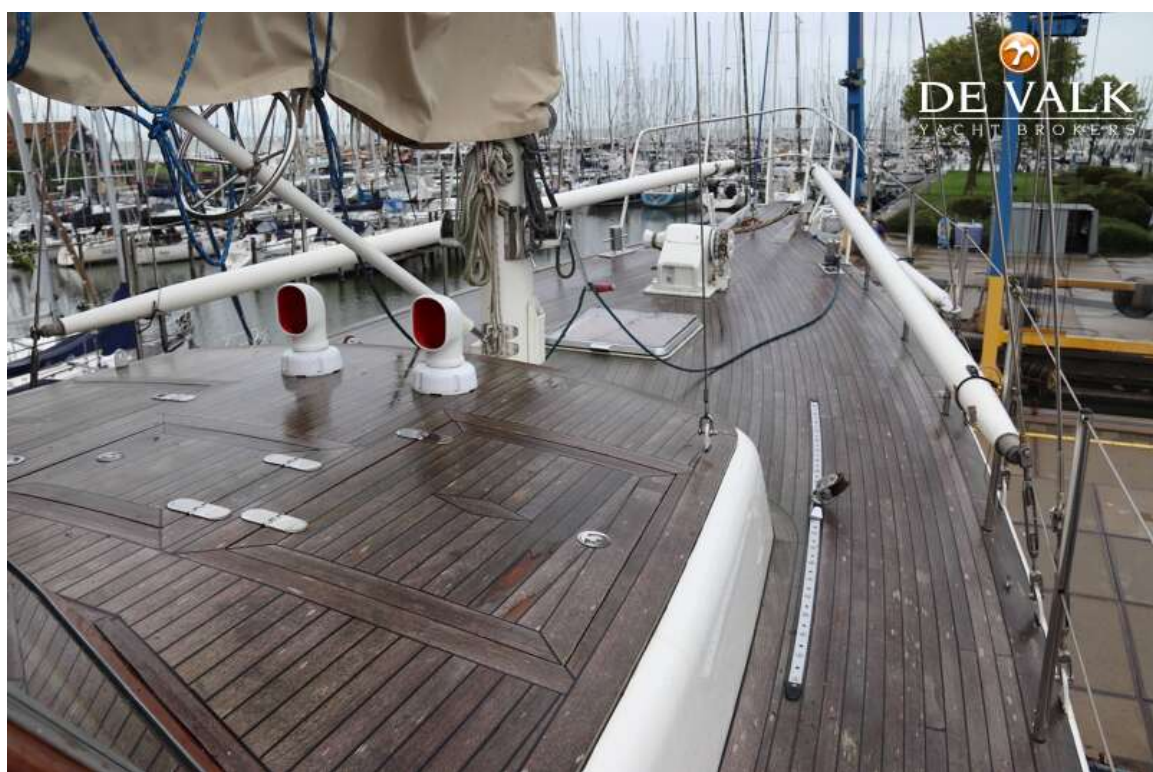
JONGERT 16M



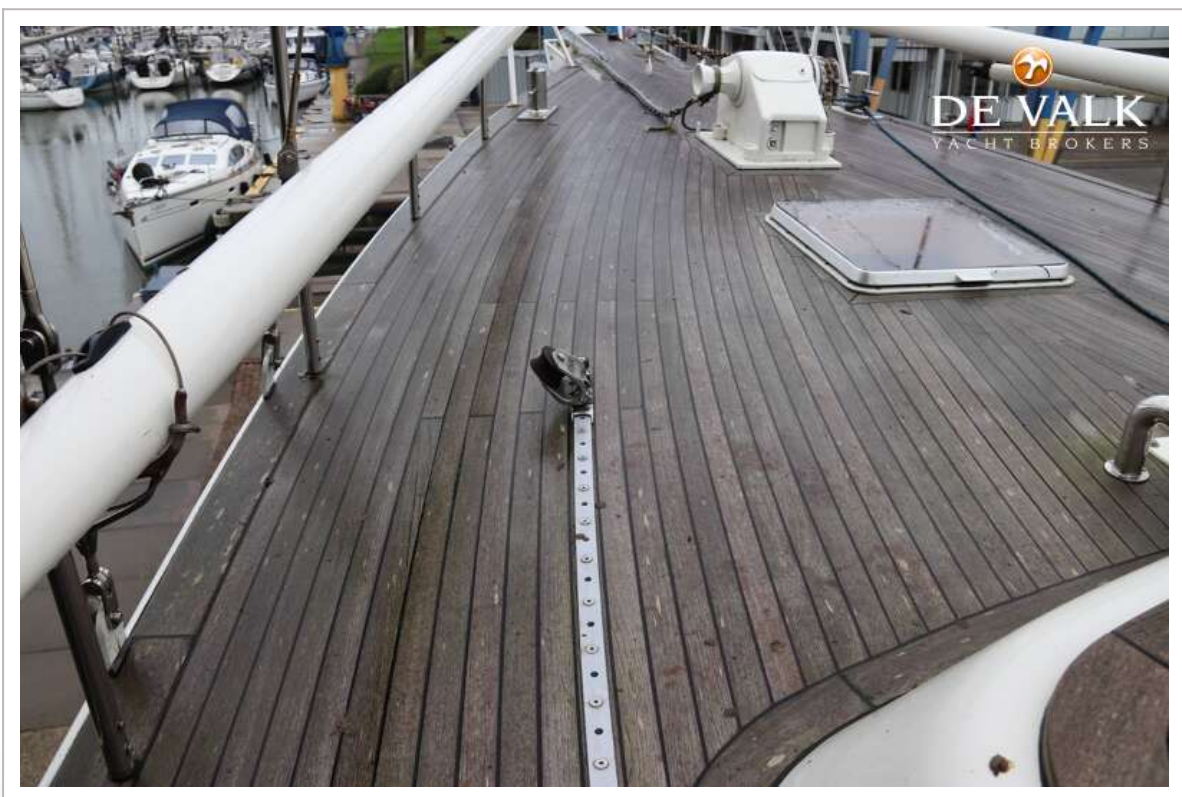
JONGERT 16M



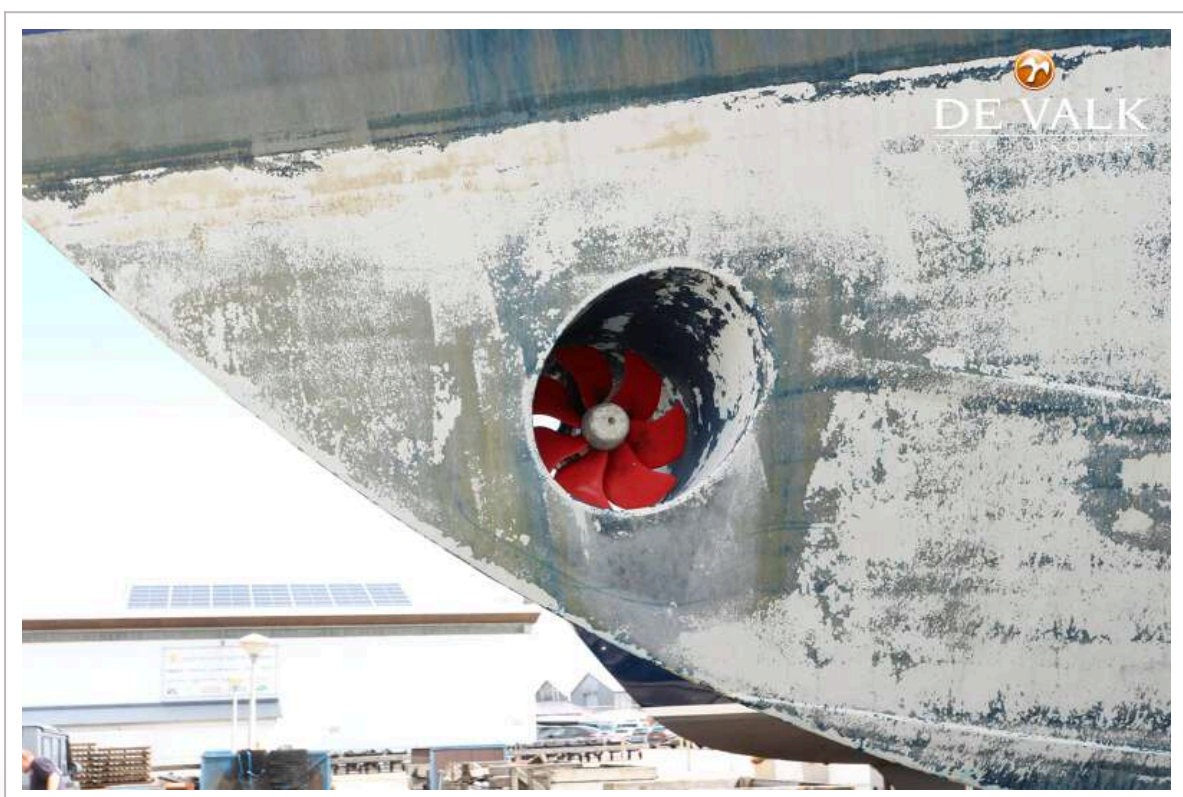
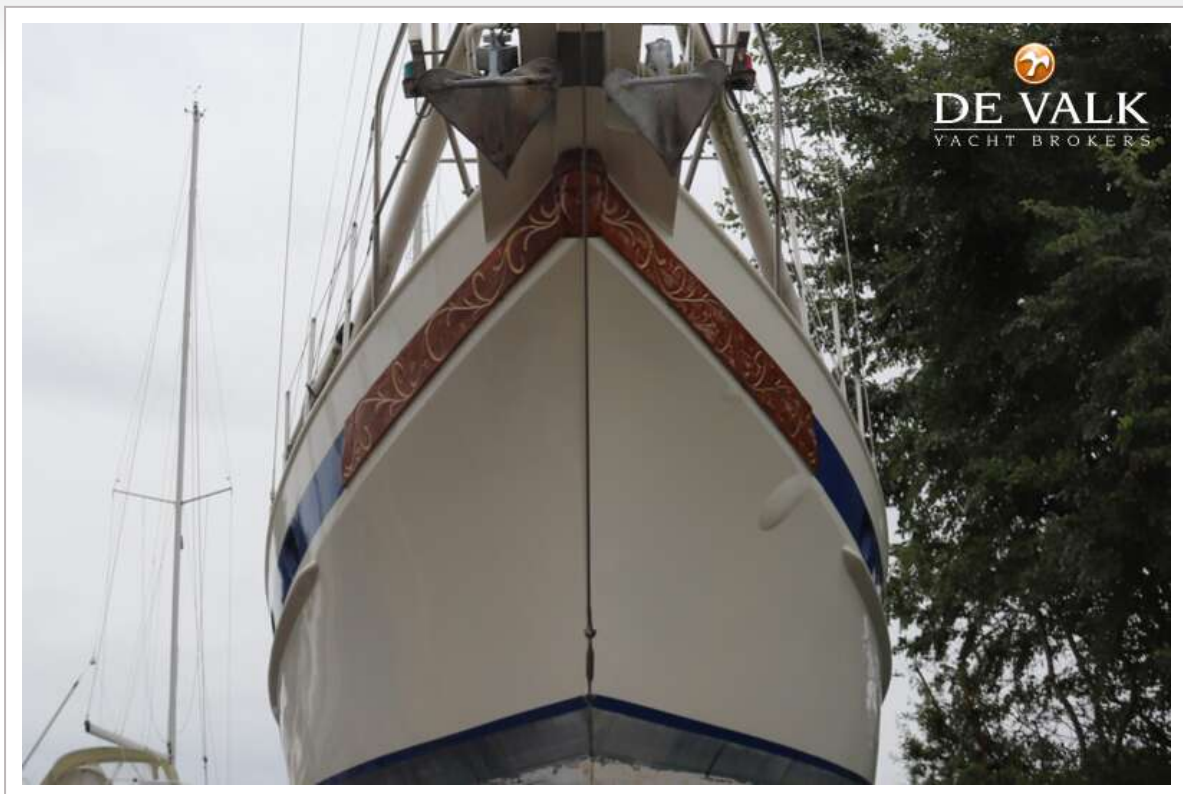
JONGERT 16M



JONGERT 16M



JONGERT 16M



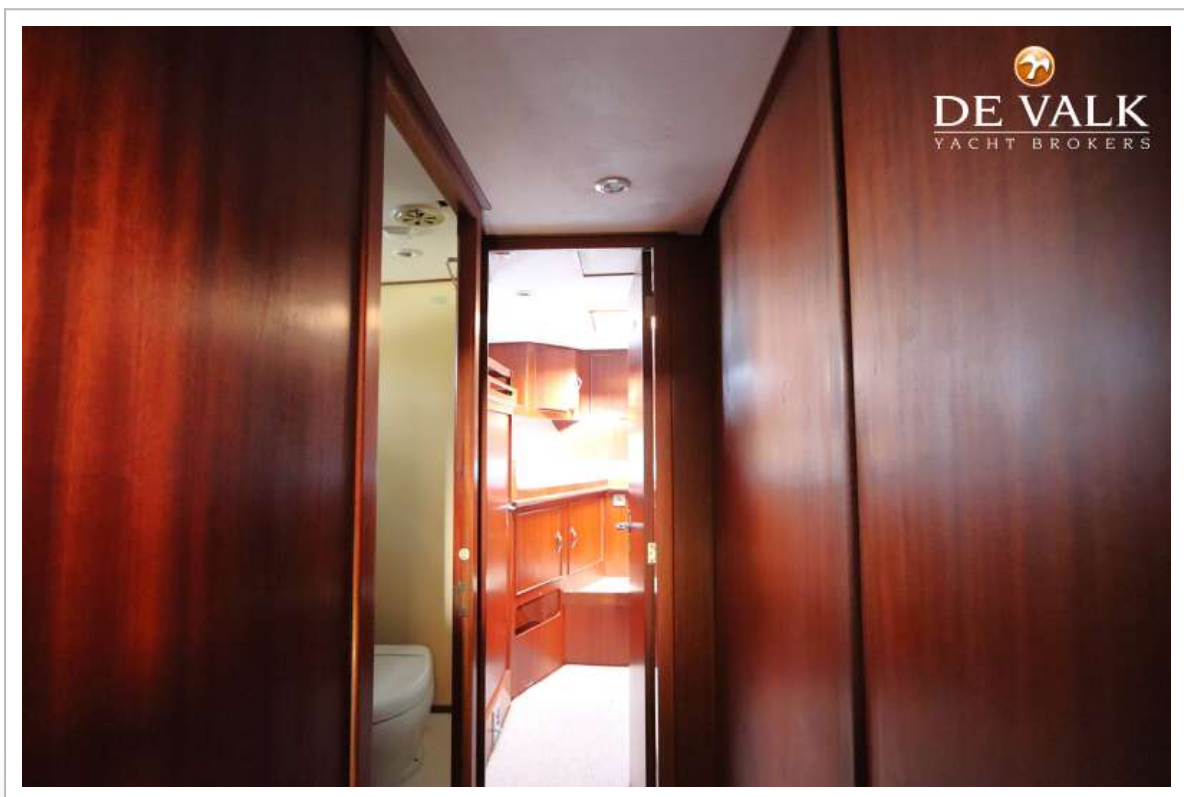
JONGERT 16M



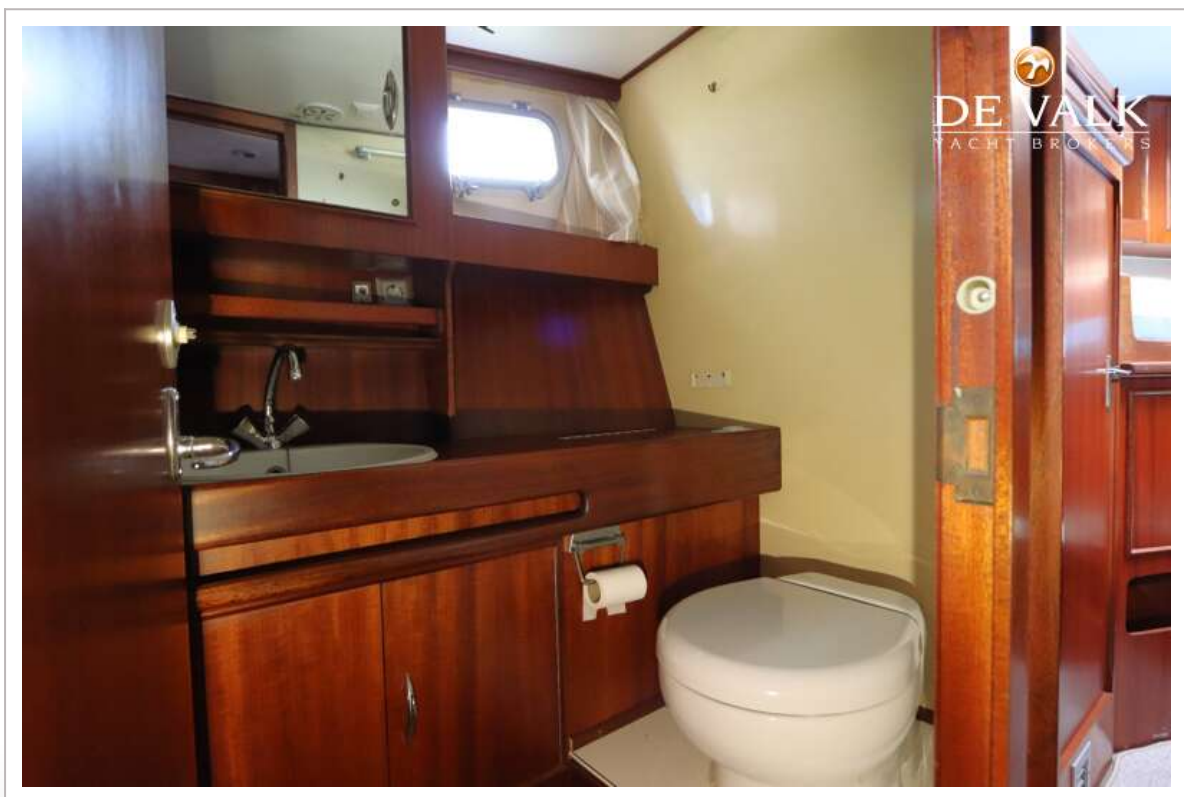
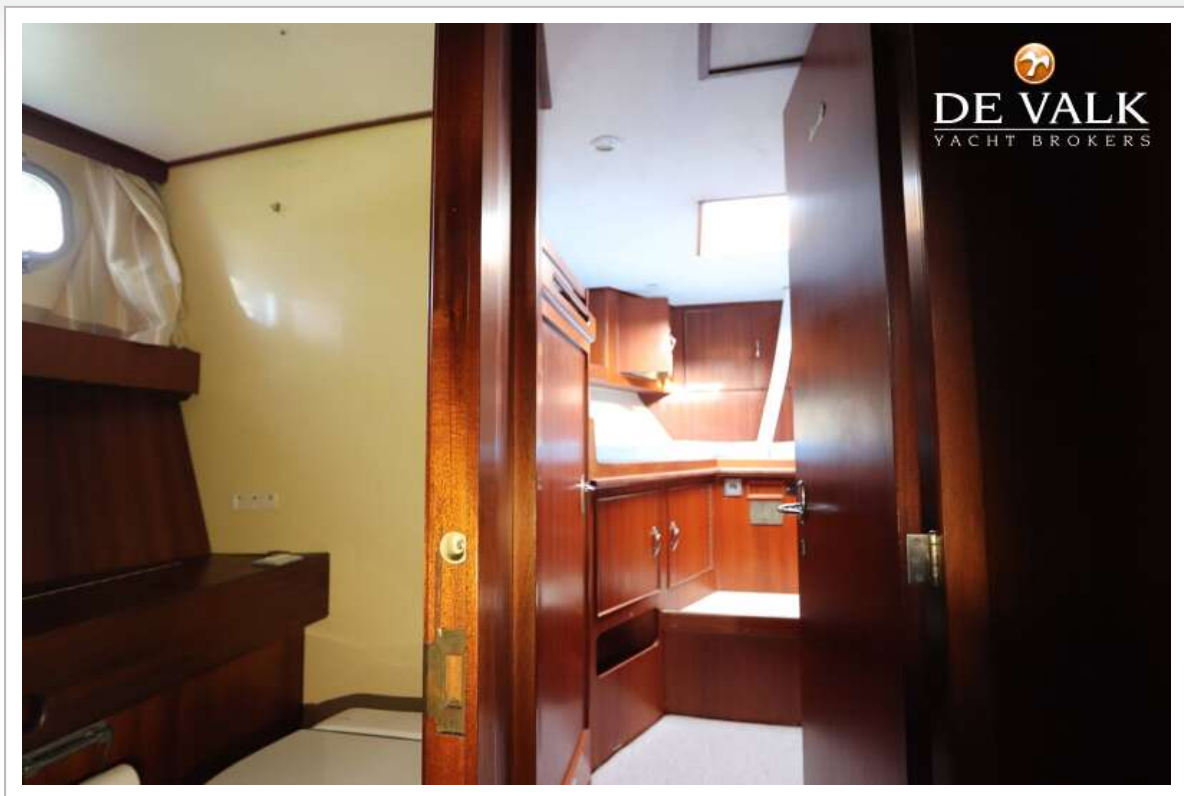
JONGERT 16M



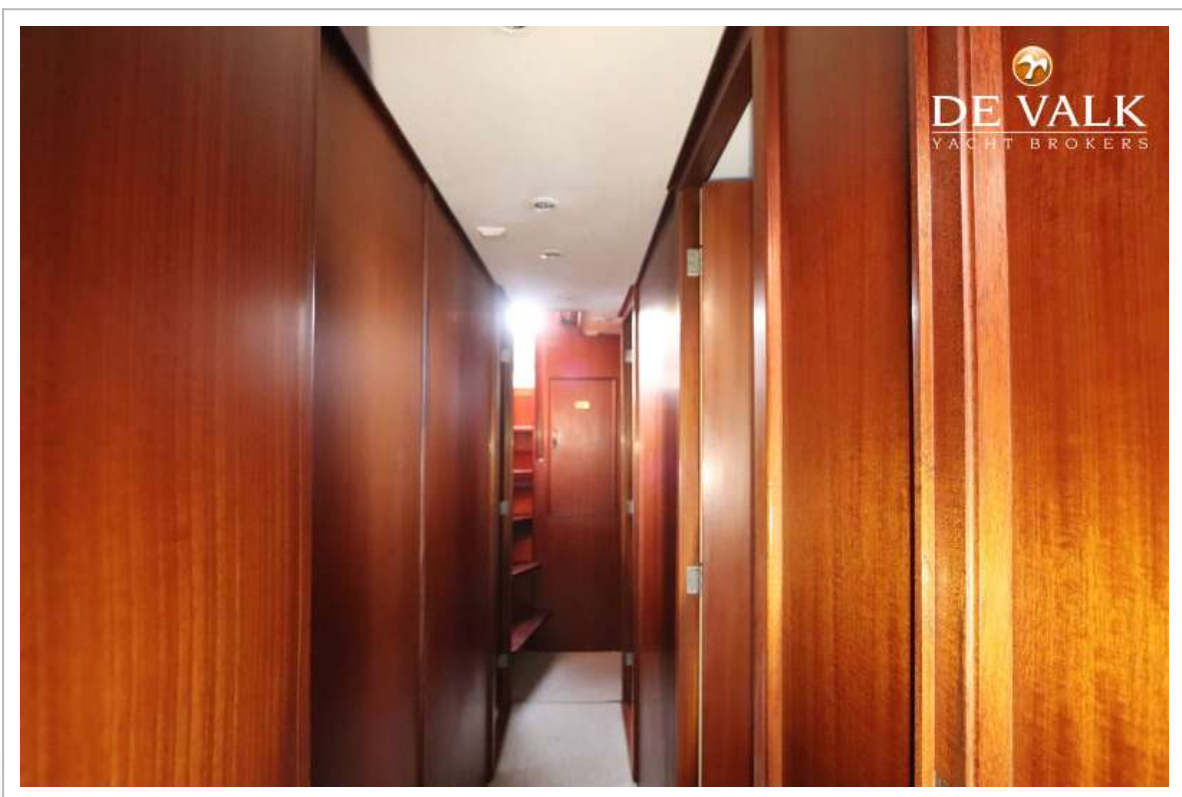
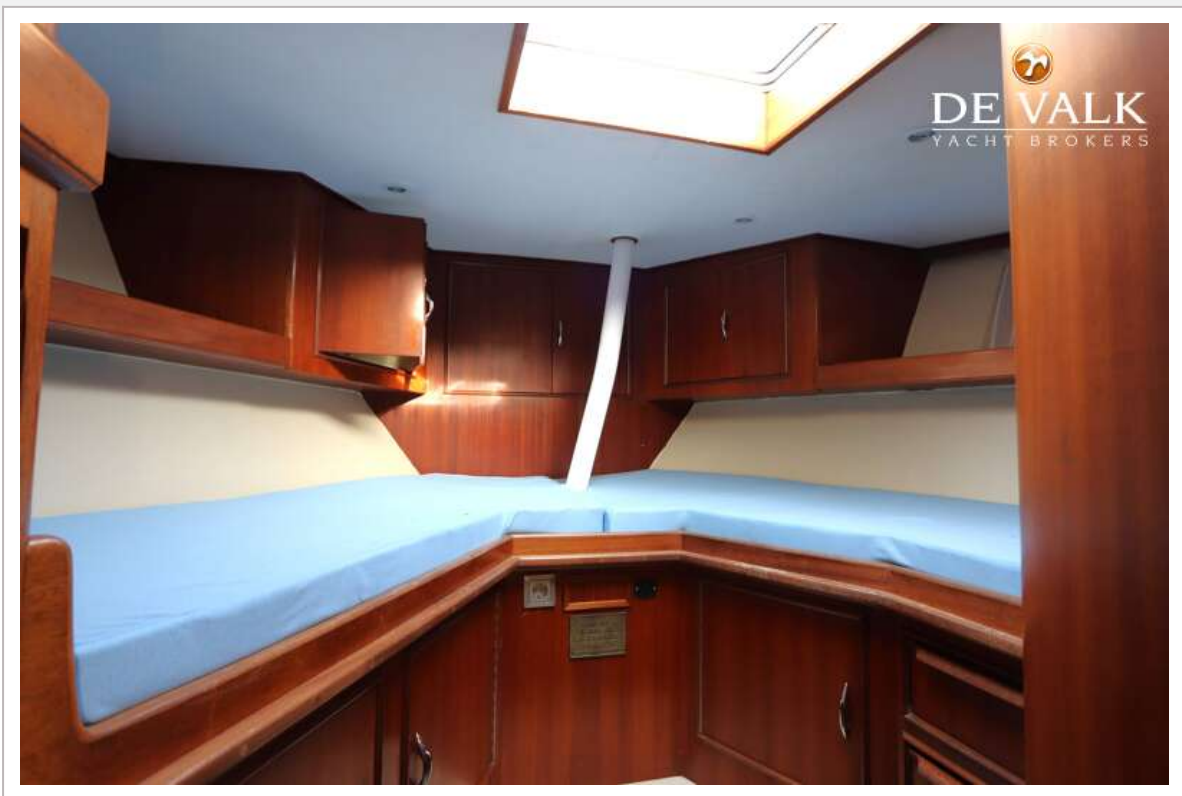
JONGERT 16M



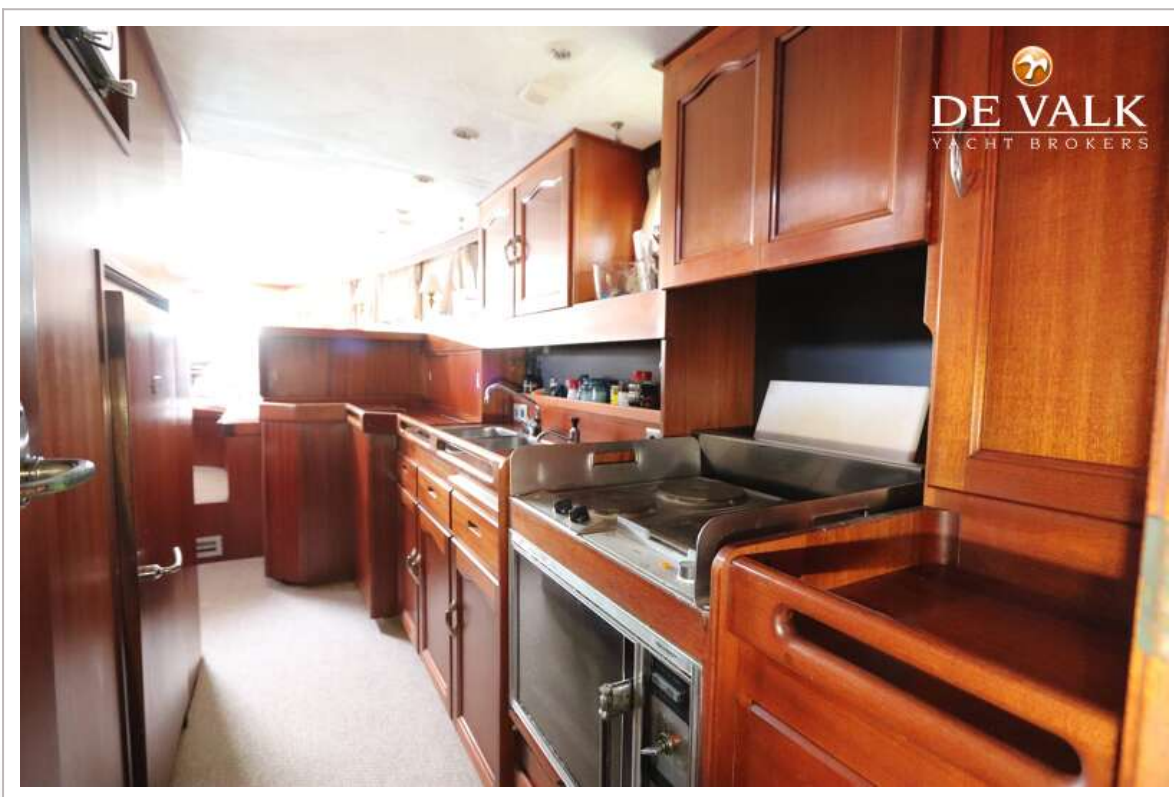
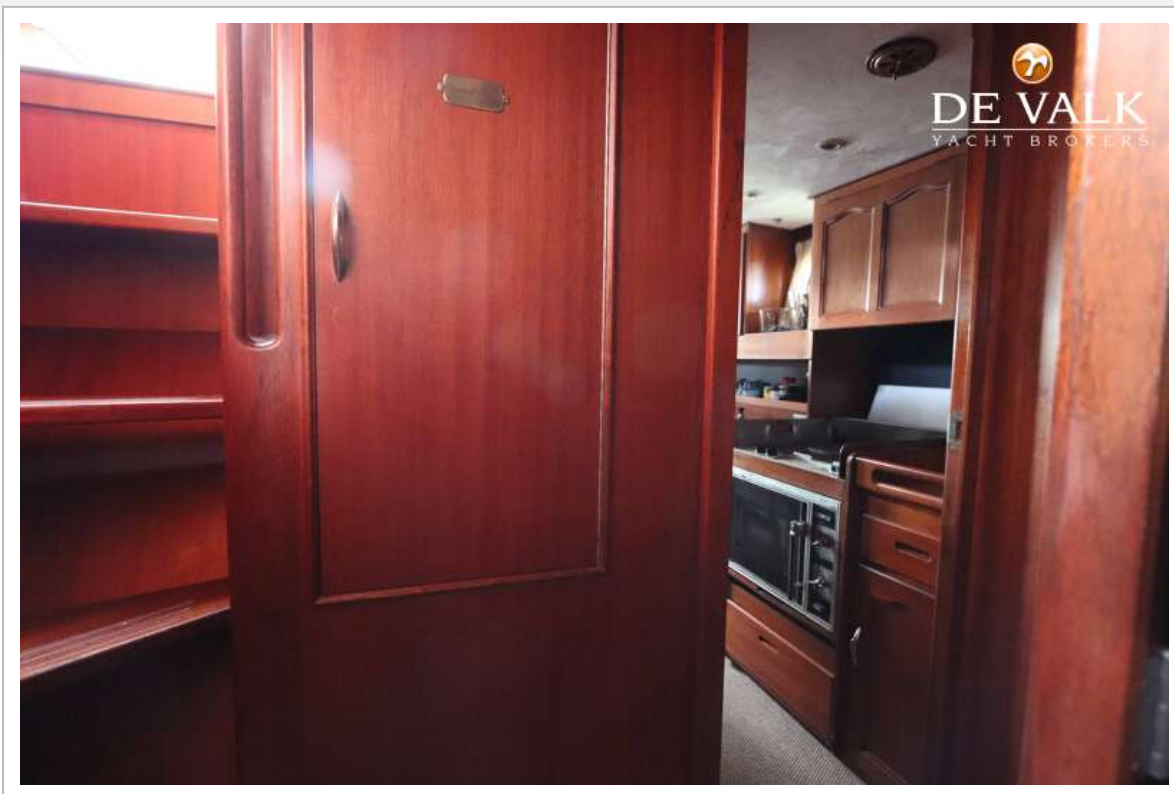
JONGERT 16M



JONGERT 16M



JONGERT 16M



JONGERT 16M



JONGERT 16M



JONGERT 16M



JONGERT 16M

