



DE VALK  
YACHT BROKERS



## GILLISSEN KOTTER 1230



DE VALK  
YACHT BROKERS

## KOMMENTARE DES MAKLERS

This Gillissen Kotter 1230 is built by Bak Shipyards. She is a well maintained yacht and ready to go. The Gillissen 1230 is equipped with bow- and sternthruuster, spacious aft deck, in and outside steering position, saloon and dinette for the desired comfort. She will be auctioned on June 10th, 2020 in cooperation with YachtBid and BVA Auctions. For further details and viewing days go to: <https://bit.ly/Gillissen1230Auction>. Starting price of the auction is € 25,000,-. Offers can be made from June 18th, 2020 on the website of BVA Auctions.

*Arjen Hoeksma*

## TECHNISCHE DATEN

<b>Maße</b>	12.30 x 3.80 x 1.15 (m)	<b>Werft</b>	Jachtwerf Bak- Broek op Langedijk
<b>Baujahr</b>	1992	<b>Kabinen</b>	1
<b>Material</b>	Stahl	<b>Kojen</b>	2
<b>Motor(en)</b>	1 x Daf 575 diesel	<b>PS/kW</b>	138.00 (PS), 101.43 (kW)
<b>Verkaufspreis</b>	verkauft (MwSt. )	<b>Liegeplatz</b>	beim Verkaufsburo

## KONTAKT

<b>Verkaufsbüro</b>	De Valk Loosdrecht	<b>Telefon</b>	+31 35 582 90 30
<b>Adresse</b>	't Breukeleveense Meentje 6 1231 LM Loosdrecht / Wijdmeren The Netherlands	<b>E-Mail</b>	loosdrecht@devalk.nl

## HAFTUNGSAUSSCHLUSS

Diese Angaben erfolgen nach bestem Wissen, können jedoch nicht garantiert werden.



## ALLGEMEIN

<b>Modell</b>	GILLISSEN KOTTER 1230
<b>Typ</b>	Motoryacht
<b>Rumpflänge (m)</b>	12,30
<b>Breite (m)</b>	3,80
<b>Tiefgang (m)</b>	1,15
<b>Baujahr</b>	1992
<b>Werft</b>	Jachtwerf Bak- Broek op Langedijk
<b>Land</b>	Niederlande
<b>Entwerfer</b>	Th. Gillissen
<b>CE Norm</b>	A
<b>Rumpfmateriäl</b>	Stahl
<b>Rumpffarbe</b>	Blau
<b>Art Kiel</b>	Bilgenkiel
<b>Material Aufbauten</b>	Stahl
<b>Stossliste</b>	Edelstahl
<b>Deckmaterial</b>	Stahl
<b>Deck Finish</b>	gemalt
<b>Deck Finish Aufbauten</b>	gemalt
<b>Fenster Einfassung</b>	Aluminium
<b>Fenster Material</b>	Wheelhouse double glazing
<b>Decks Luke</b>	ja
<b>Mast legbar</b>	handbetrieb
<b>Treibstofftank (Liter)</b>	2x
<b>Füllstandsanzeige (Treibstofftank)</b>	ja
<b>Trinkwassertank (Liter)</b>	ja
<b>Radsteuerung</b>	hydraulik
<b>Innerhalb Steuerung</b>	ja
<b>Aussen Steuerung</b>	hydraulik

## UNTERKUNFT



Kabinen	1
Kojen	2
Fussboden	Teppich
Achterdeck	ja
Salon	ja
Heizung	Diesel Heißluft Webasto DBW2010 11,6kW
Achterkabine	ja
Dinette	ja
Tür zum Achterdeck	ja
Kombüse	ja
Arbeitsfläche	Corian
Spülbecken	GFK
Herd	Induktion Zanussi
Mikrowelle	850W
Kuhlschrank	Beko
Gefrier Truhe	Zanussi 50L
Warmwasser System	ja
Wasserdruck System	ja
Eignerkabine	Doppelbett
Kleiderschrank	hängend/Schublad/Regale
Badezimmer	getrennt
Toilet	getrennt
Toilette System	ja
Handwaschbecken	auf der Toilette
Dusche	ja

## MASCHINEN

Motoranzahl	1
Marke	Daf
Typ	575
PS	138



<b>kW</b>	101,43
<b>Kraftstoffart</b>	Diesel
<b>Antrieb</b>	Schraubenwelle
<b>Motor bedienung</b>	
<b>Bugschraube</b>	ja
<b>Heckschraube</b>	ja
<b>Exhaust</b>	Vetus exhaust alarm
<b>Propellerwelle schmierung</b>	Fett
<b>Hand Bilgenpumpe</b>	ja
<b>Elektrische Bilgenpumpe</b>	ja
<b>Elektrische Anlage</b>	ja
<b>Generator</b>	Onan Marine
<b>Starterbatterie</b>	2x
<b>Versorgungsbatterie</b>	4x
<b>Generatorbatterie</b>	ja
<b>Batterie Monitor</b>	Victron Energy
<b>Batterie Ladegerat</b>	ja
<b>Umwandler</b>	Mascot 8661 12VDC 12A
<b>Batterie Ladegerat/Umwandler</b>	Victron Energy 12V 3000VA 70AMP
<b>Landstrom</b>	mit Kabel
<b>Weitere Info</b>	Battery test bank

## NAVIGATION

<b>Tiefenanziege</b>	Vetus
<b>Portabel UKW</b>	Shipmate RS8300
<b>Plotter/GPS</b>	Raymarine C70
<b>Navigation Beleuchtung</b>	ja

## AUSRÜSTUNG

<b>Feste Fenster</b>	ja
<b>Spritzverdek</b>	ja



Cockpit Tisch	ja
Cockpit Sessel	ja
Gangway	ja
Anker	ja
Ankerwinde	elektrisch Vetus
See Reling	Edelstahl
Zupackenschiene (aufbauten)	Edelstahl
Seiten-Einstieg Seereling	ja
Scheibenwischer	ja
Horn	ja
TV	Philips 201T
Radio-CD Spieler	Marantz
Uhr - Barometer	Weems & Plath
Weitere Info	ja





  
**DE VALK**  
YACHT BROKERS



BROKERAGE | CHARTER | BERTHS | FINANCE | INSURANCE | YACHT MANAGEMENT

  
**DE VALK**  
YACHT BROKERS



**This yacht will be auctioned,  
for further details please visit [www.devalk.nl](http://www.devalk.nl)**

**Dit schip zal worden geveild,  
voor meer informatie gaat u naar [www.devalk.nl](http://www.devalk.nl)**

**Dieses Schiff wird versteigert,  
für weitere informationen besuchen Sie [www.devalk.nl](http://www.devalk.nl)**

[WWW.DEVALK.NL](http://WWW.DEVALK.NL)

  
**DE VALK**  
YACHT BROKERS







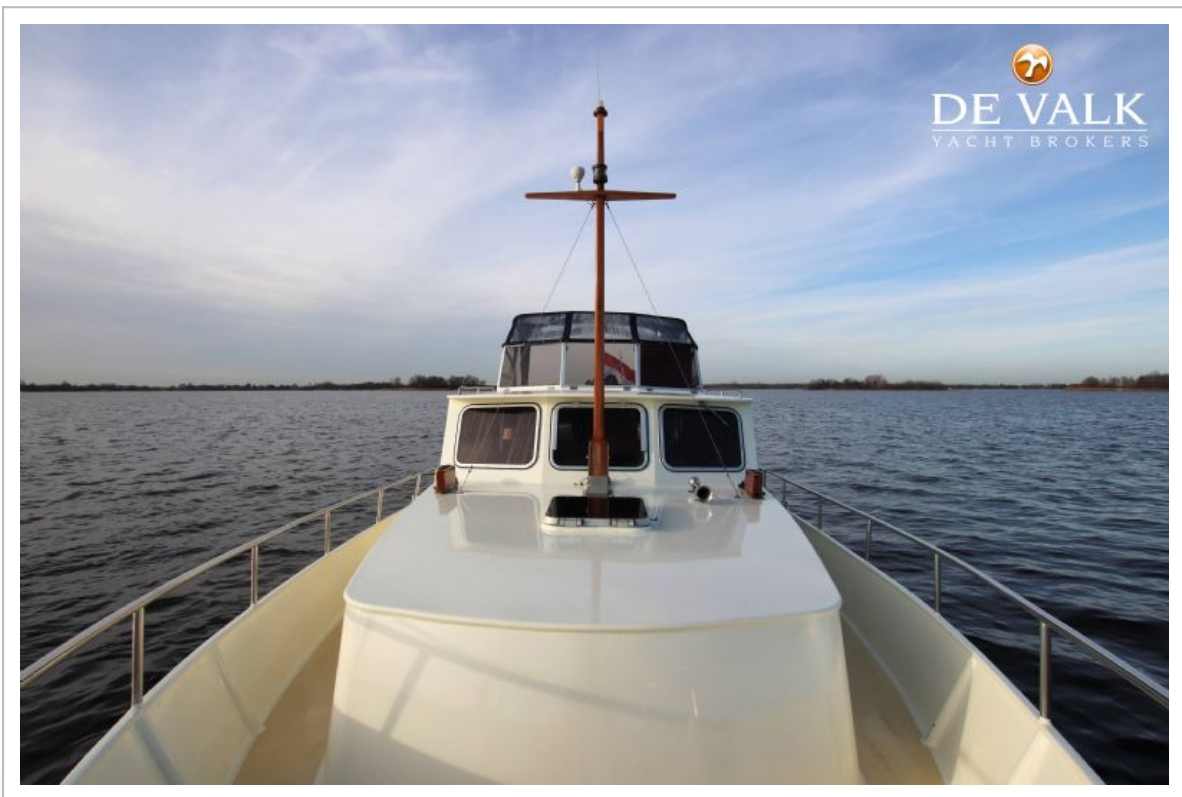


# GILLISSEN KOTTER 1230



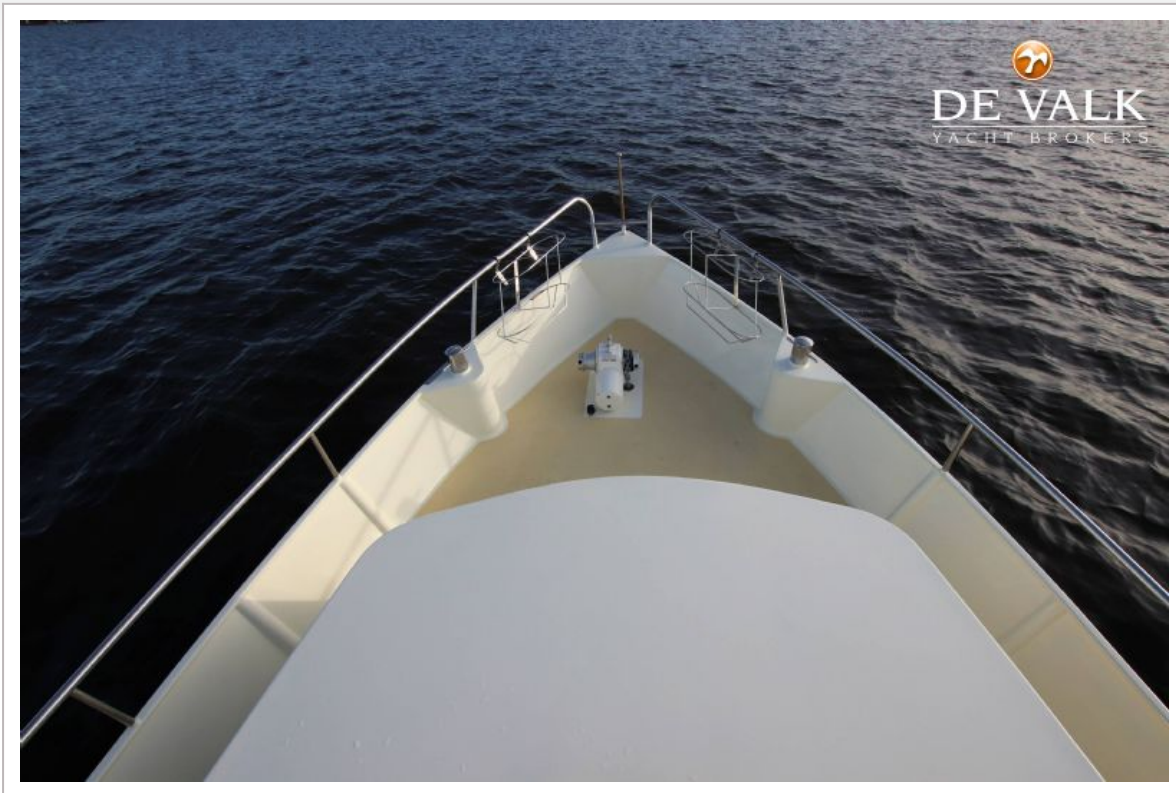
# GILLISSEN KOTTER 1230







# GILLISSEN KOTTER 1230



# GILLISSEN KOTTER 1230

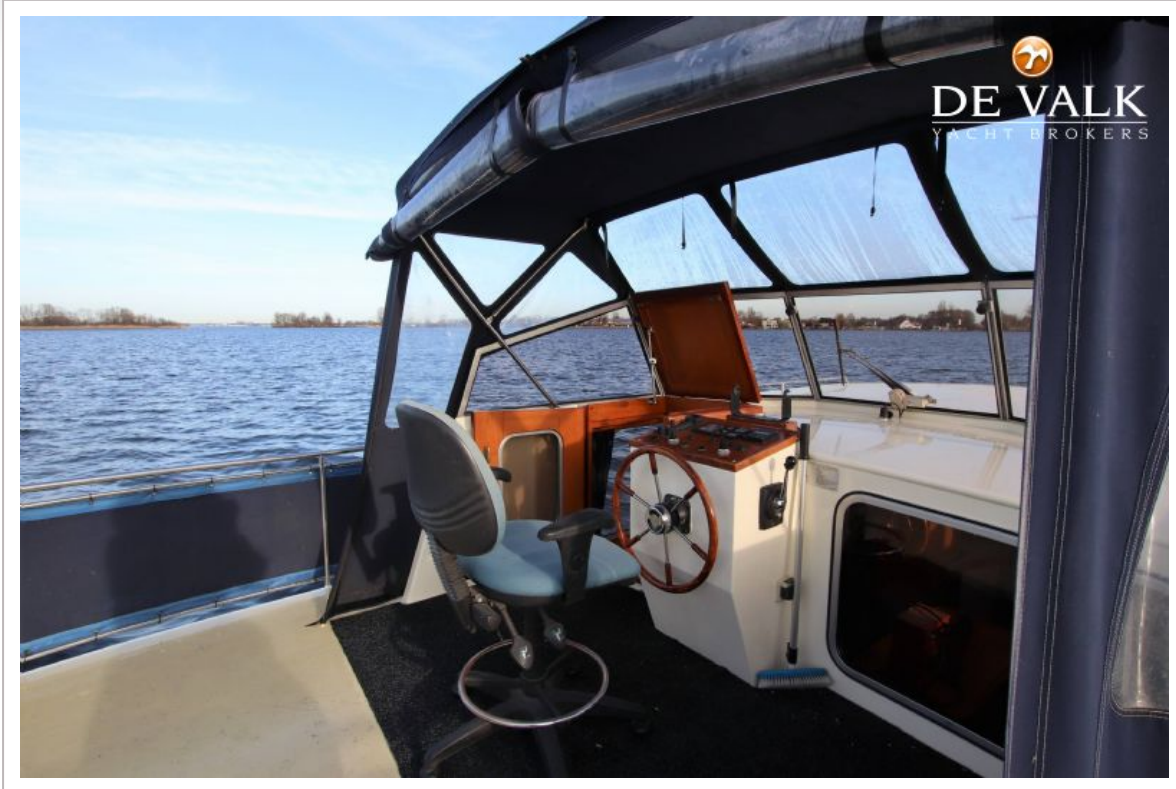




# GILLISSEN KOTTER 1230



# GILLISSEN KOTTER 1230

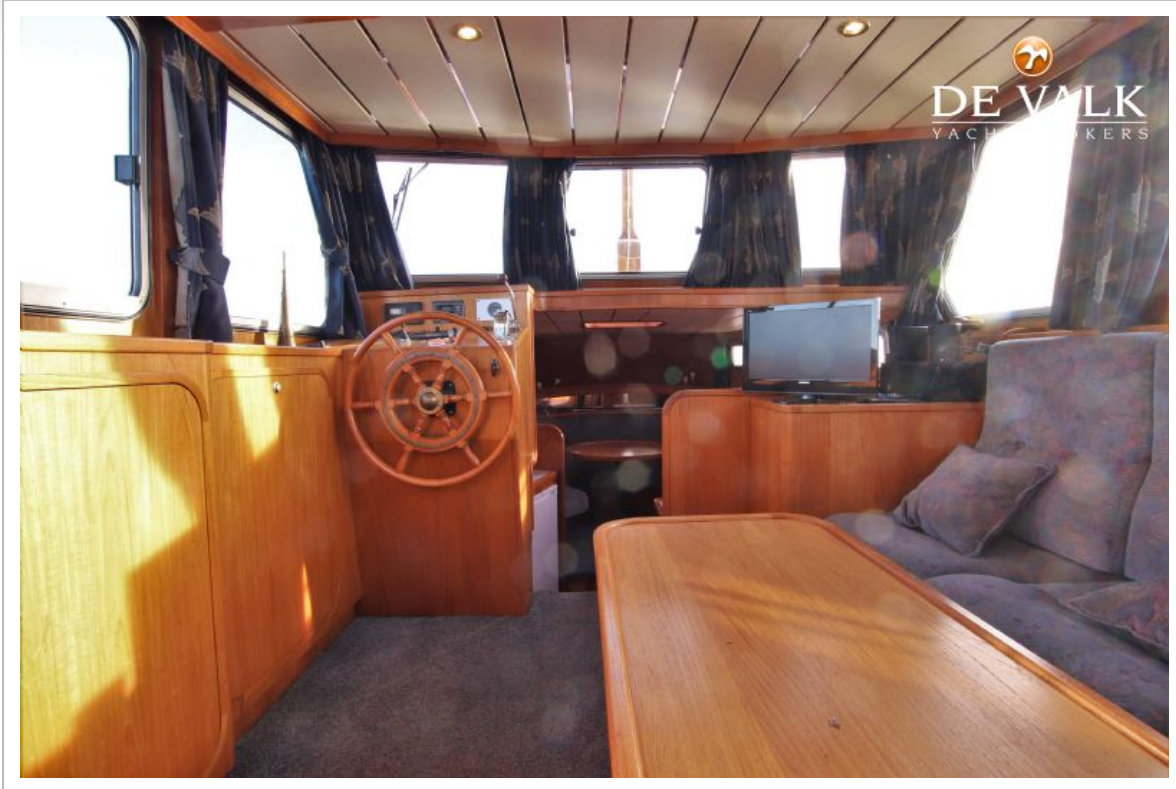




# GILLISSEN KOTTER 1230



# GILLISSEN KOTTER 1230

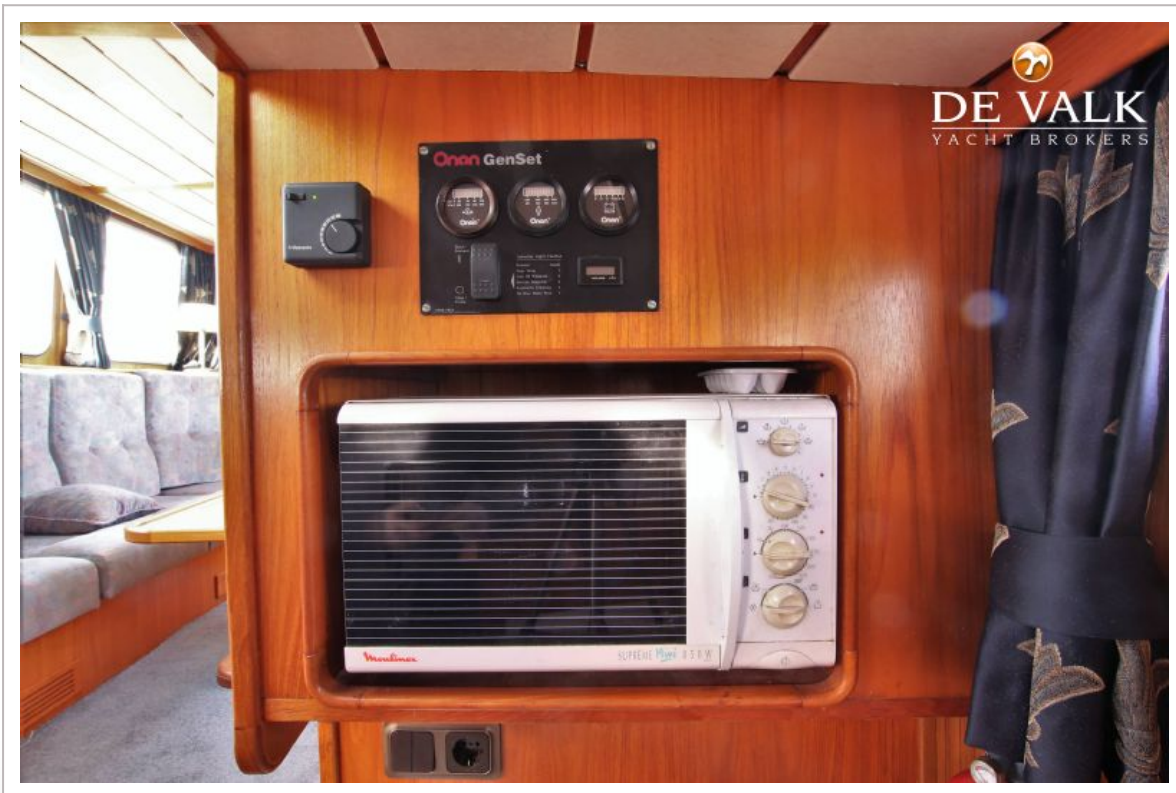




# GILLISSEN KOTTER 1230

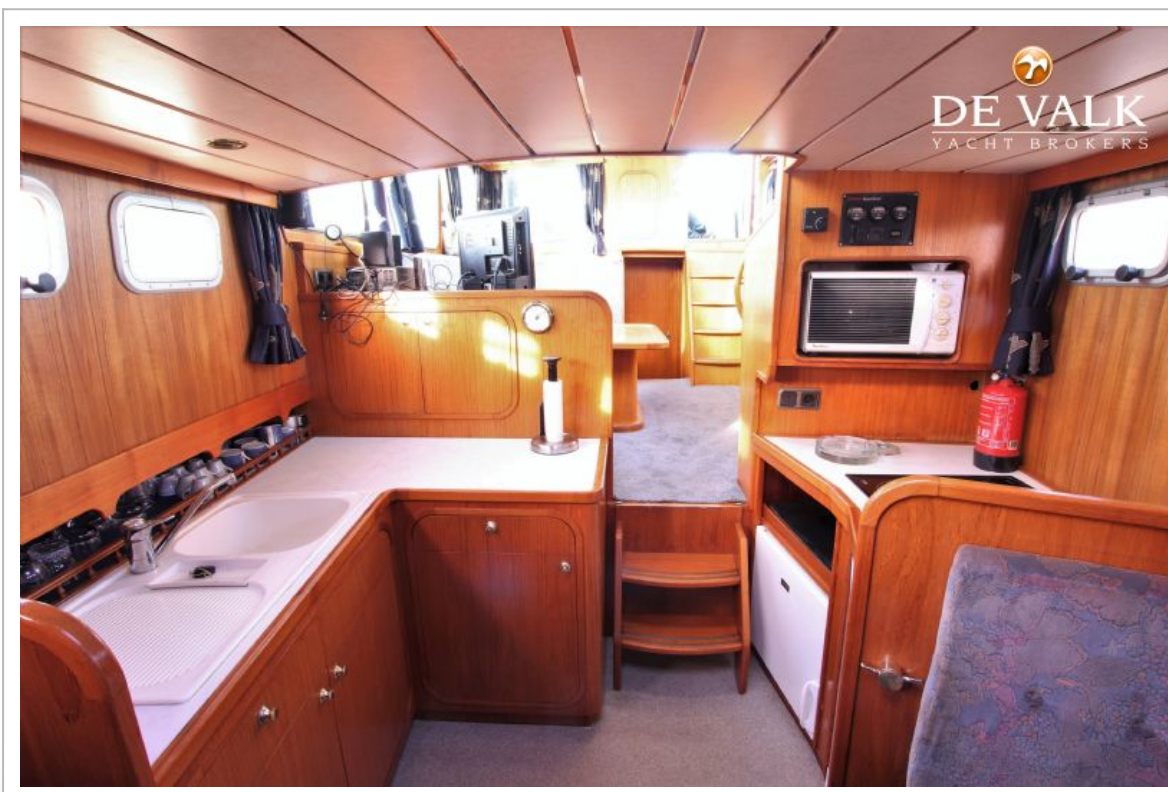


# GILLISSEN KOTTER 1230

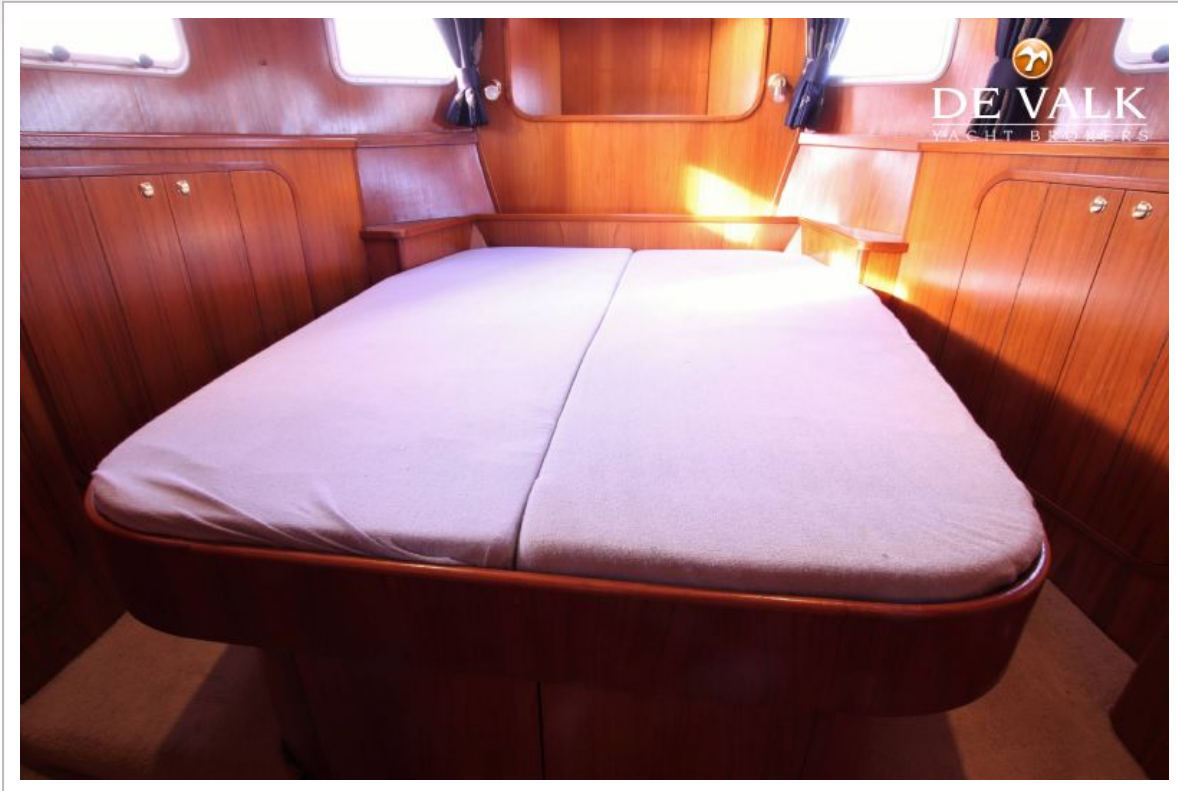




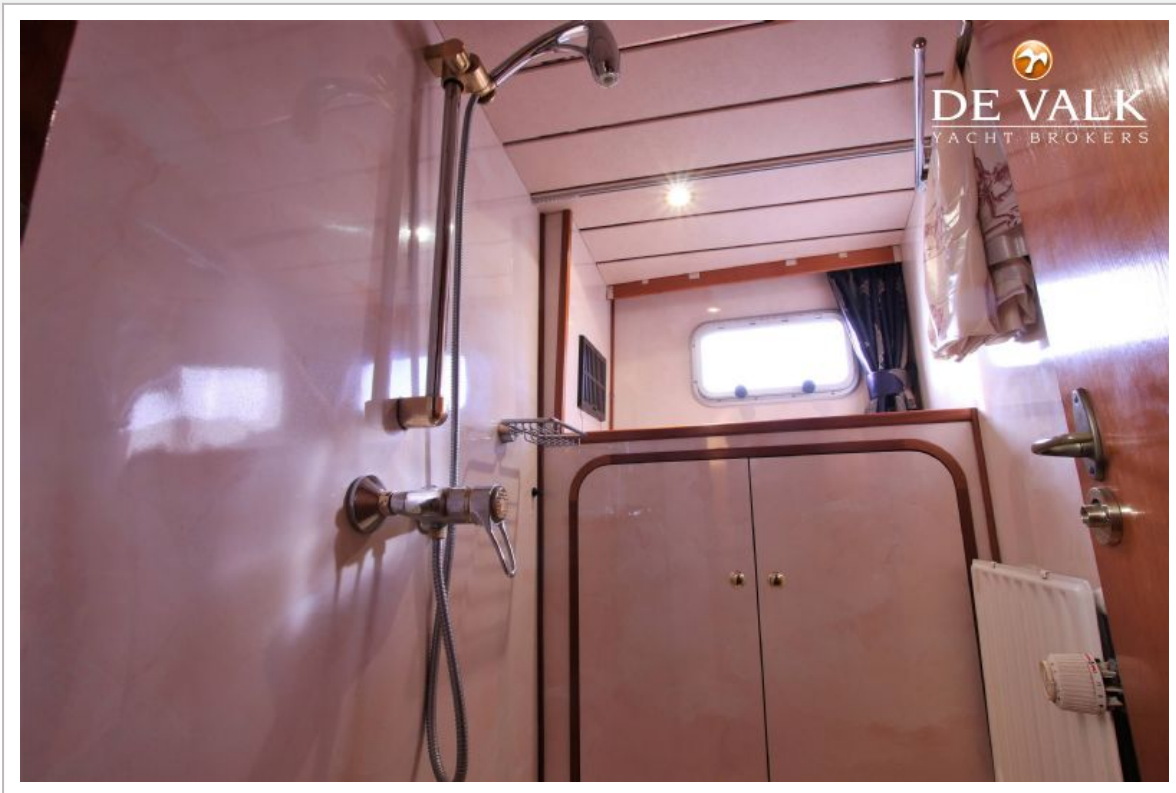
# GILLISSEN KOTTER 1230



# GILLISSEN KOTTER 1230









# GILLISSEN KOTTER 1230

