



DE VALK
YACHT BROKERS



VACANCE 1200



DE VALK
YACHT BROKERS

KOMMENTARE DES MAKLERS

Herewith we offer a fully equipped Vacance 1200 from the second owner. Among other things, this boat has a Kabola central heating system and double glazing, which provides ultimate comfort on colder days and makes the boat suitable for living if necessary. Besides a 106 hp Volvo Penta engine and a bow thruster, this motor cruiser is also equipped with a washing machine, boiler and a generator. In short, a very complete ship, ready to sail away, which can be visited from now on in our covered sales marina in Loosdrecht. Make an appointment now!

Sjoerd Paddenburg

TECHNISCHE DATEN

Maße	12.20 x 3.90 x 1.15 (m)	Werft	Vacance Jachtbouw B.V.
Baujahr	2000	Kabinen	2
Material	Stahl	Kojen	6
Motor(en)	1 x Volvo Penta TAMD 31 M diesel	PS/kW	106.00 (PS), 78.02 (kW)
Verkaufspreis	Reserviert (MwSt.)	Liegeplatz	beim Verkaufsbüro

KONTAKT

Verkaufsbüro	De Valk Loosdrecht	Telefon	+31 35 582 90 30
Adresse	't Breukeleveense Meentje 6 1231 LM Loosdrecht / Wijdmeren The Netherlands	E-Mail	loosdrecht@devalk.nl

HAFTUNGS AUSSCHLUSS

Diese Angaben erfolgen nach bestem Wissen, können jedoch nicht garantiert werden.



ALLGEMEIN

Modell	VACANCE 1200
Typ	Motoryacht
Rumpflänge (m)	12,20
Breite (m)	3,90
Tiefgang (m)	1,15
Durchfahrtshöhe (m)	4,60
Durchfahrtshöhe min (m)	2,80
Baujahr	2000
Werft	Vacance Jachtbouw B.V.
Land	Niederlande
CE Norm	C
Rumpfmateriale	Stahl
Rumpffarbe	Weiß
Rumpfform	Knikspant
Material Aufbauten	Stahl
Stossliste	Stahl
Deckmaterial	Stahl
Deck Finish	Antirutsch Belag
Deck Finish Aufbauten	gemalt
Pflicht Bedeckung	Teak
Antifouling (Jahr)	2023
Fenster Einfassung	Aluminium
Fenster Material	Doppelverglasung
Decks Luke	1x
Bullauge	Aluminium 8x - 4 can be opened
Mast legbar	handbetrieb
Treibstofftank (Liter)	Edelstahl 240
Treibstofftank 2 (Liter)	Edelstahl 240
Füllstandsanzeige (Treibstofftank)	Wema
Trinkwassertank (Liter)	Edelstahl 2x 240



Füllstandsanzeige (Trinkwasser)	Wema
Fäkaelien Tankablauf	Pumpe
Radsteuerung	hydraulik Hydrflex
Aussen Steuerung	hydraulik

UNTERKUNFT

Kabinen	2
Kojen	6
Innen	Mahagoni 2024 new in saloon and galley
Fussboden	Teppich
Salon	ja
Standhöhe Salon (m)	+/- 1,95 meter
Heizung	wasserheizung Kabola
Achterkabine	ja
Dinette zum umbauen	ja
Tür zum Achterdeck	ja
Kombüse	ja
Arbeitsfläche	Kunststoff
Spülbecken	Edelstahl
Herd	Gas Spinflo 4-burner
Dunstabsauge	ja
Mikrowelle	Panasonic
Kuhlschrank	Coolmatic
Gefrier Truhe	Inside fridge
Warmwasser System	Boiler
Wasserdruck System	ja
Eignerkabine	2 emergency windows with screens
Länge Bett (m)	+/- 2,05 x 1,40 meter
Kleiderschrank	Regale und hängend
Badezimmer	getrennt
Toilet	gemeinsam



Toilette System	elektrisch Tecma
Handwaschbecken	im Badezimmer
Dusche	gemeinsam
Gästekabine 1	V-Bett
Länge Bett (m)	+/- 2,00 x 0,80 meter
Kleiderschrank	Regale und hängend
Waschmaschine	Bosch

MASCHINEN

Motoranzahl	1
Marke	Volvo Penta
Typ	TAMD 31 M
PS	106
kW	78.02
Kraftstoffart	Diesel
Höchstgeschwindigkeit (Kn)	8
Marschgeschwindigkeit (Kn)	6
Motorstunden	1740
Kühlungssystem Motor	indirekte Wärmetauscher
Antrieb	Schraubenwelle
Motor bedienung	Seilzug Kabel
Gewende getriebe	hydraulic ZF-marine
Bugschraube	elektrisch
Wellen Drucklager	Aquadrive
Propeller Typ	fest
Material Propellerwelle	Edelstahl
Propellerwelle schmierung	Wasser
Elektrische Bilgenpumpe	ja
Elektrische Anlage	12V / 220V
Generator	Trockenauspuff Mastervolt Panda Fisher 3500
Betriebstunden Generator	266



Starterbatterie	1x Varta 12V - 60Ah
Versorgungsbatterie	4x Yellowline semi traction
Generatorbatterie	1x
Batterie Monitor	Mastervolt
Batterie Ladegerat/Umwandler	Mastervolt
Landstrom	mit Kabel
Weitere Info	Filters and oil refreshed by owner in 2023

NAVIGATION

Tiefenanziege	Raymarine ST60
Ruderwinkel Anzeige	Raymarine ST60
Plotter	Lowrance
Navigation Beleuchtung	ja

AUSRÜSTUNG

Feste Fenster	Can be lowered manually
Spritzverdek	ja
Kuchenbude	ja
Badeplattform	ja
Badeleiter	Edelstahl
Bugtreppe	Stainless steel
Anker	ja
Ankerkette	ja
Ankerwinde	handbetrieben Loffrans
Deckwasche	ja
Davits	Edelstahl
Davits bedienung	handbetrieb
See Reling	Edelstahl
Zupackenschiene (aufbauten)	Edelstahl
Seiten-Einstieg Seereling	Both sides
Scheibenwischer	3x

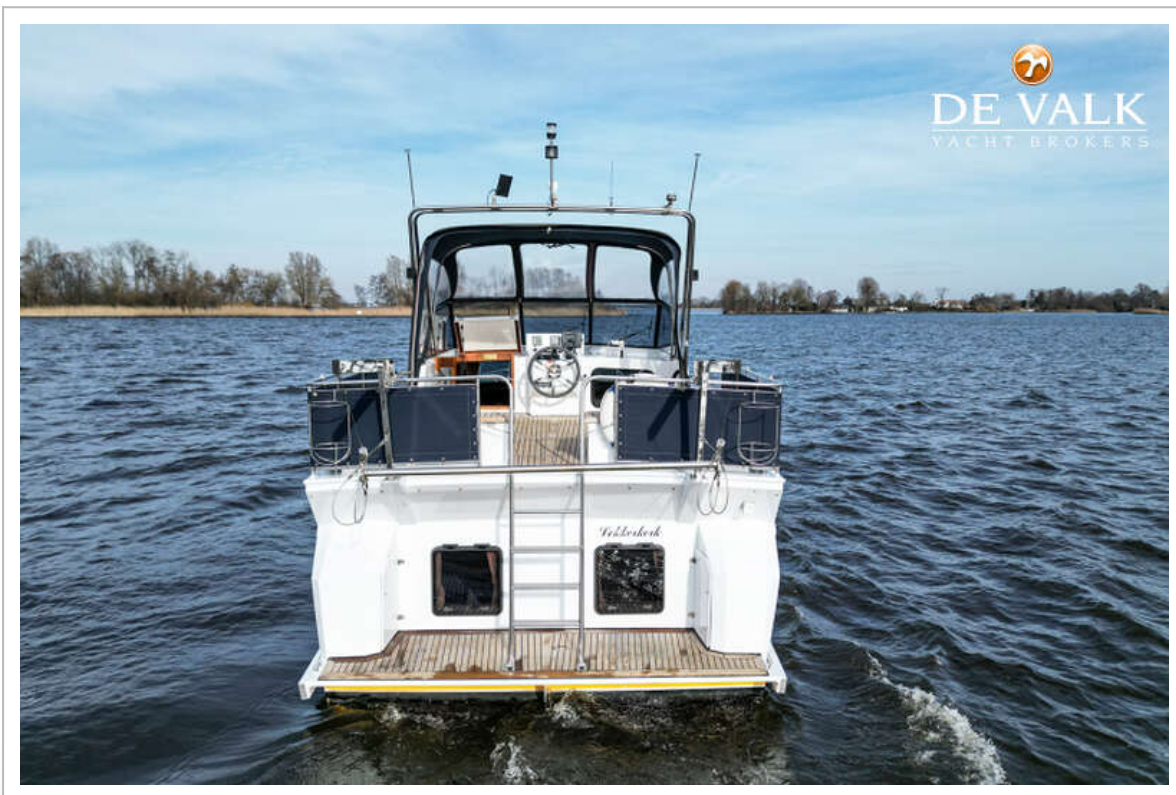


Horn	elektrisch
Fenderkissen	ja
Festmacher	ja
TV	Sharp
Radio	Kenwood
Lautsprecher im Pflicht	Fusion
Lautsprecher im Salon	Grundig





VACANCE 1200



VACANCE 1200

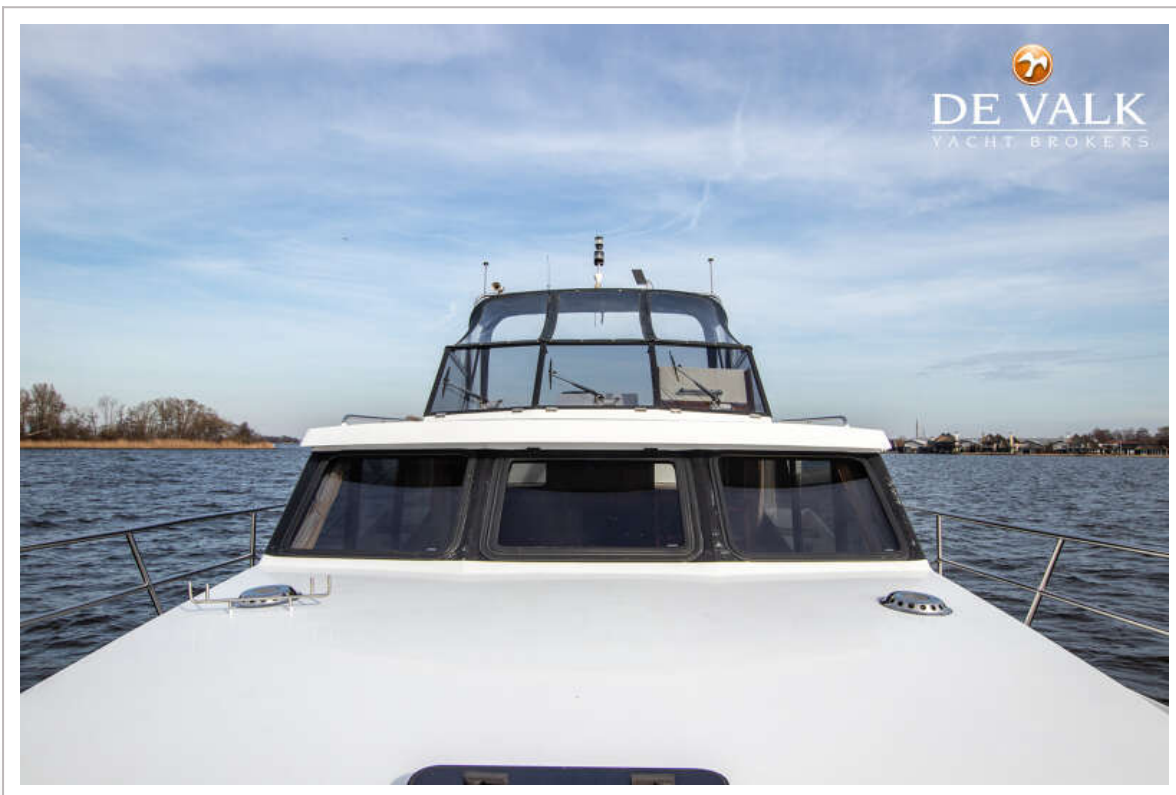




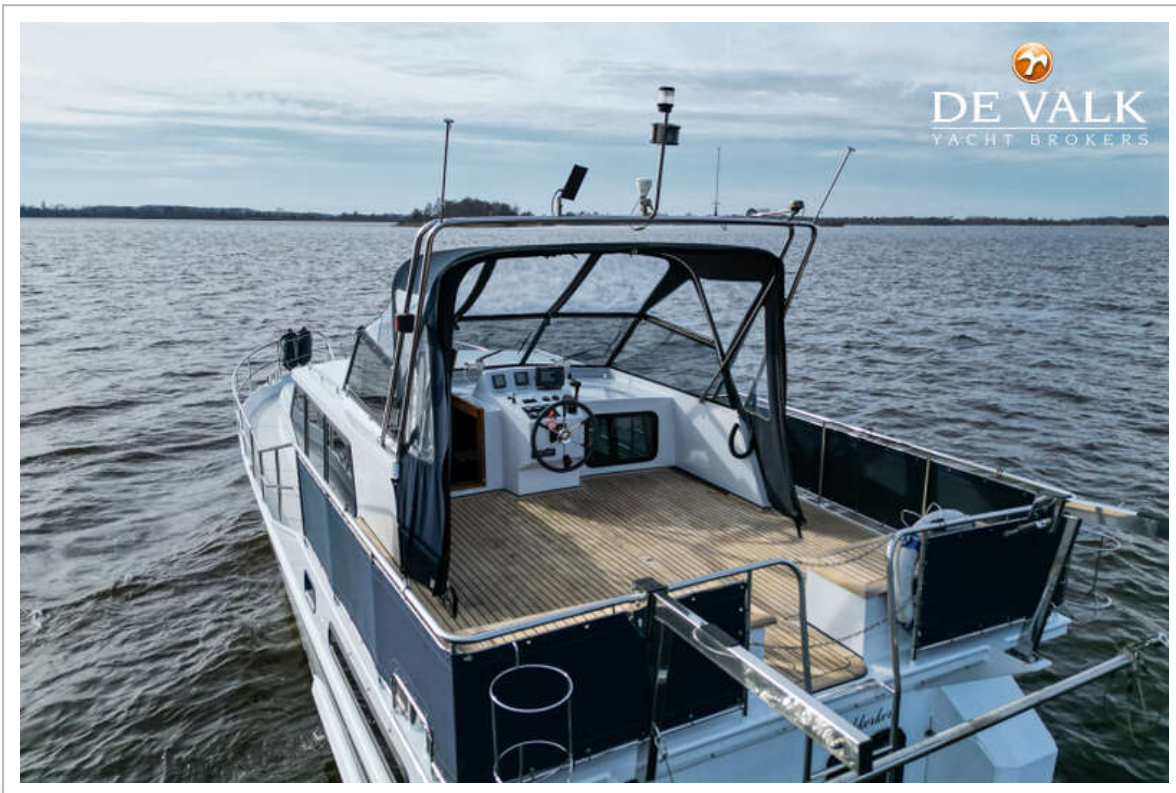




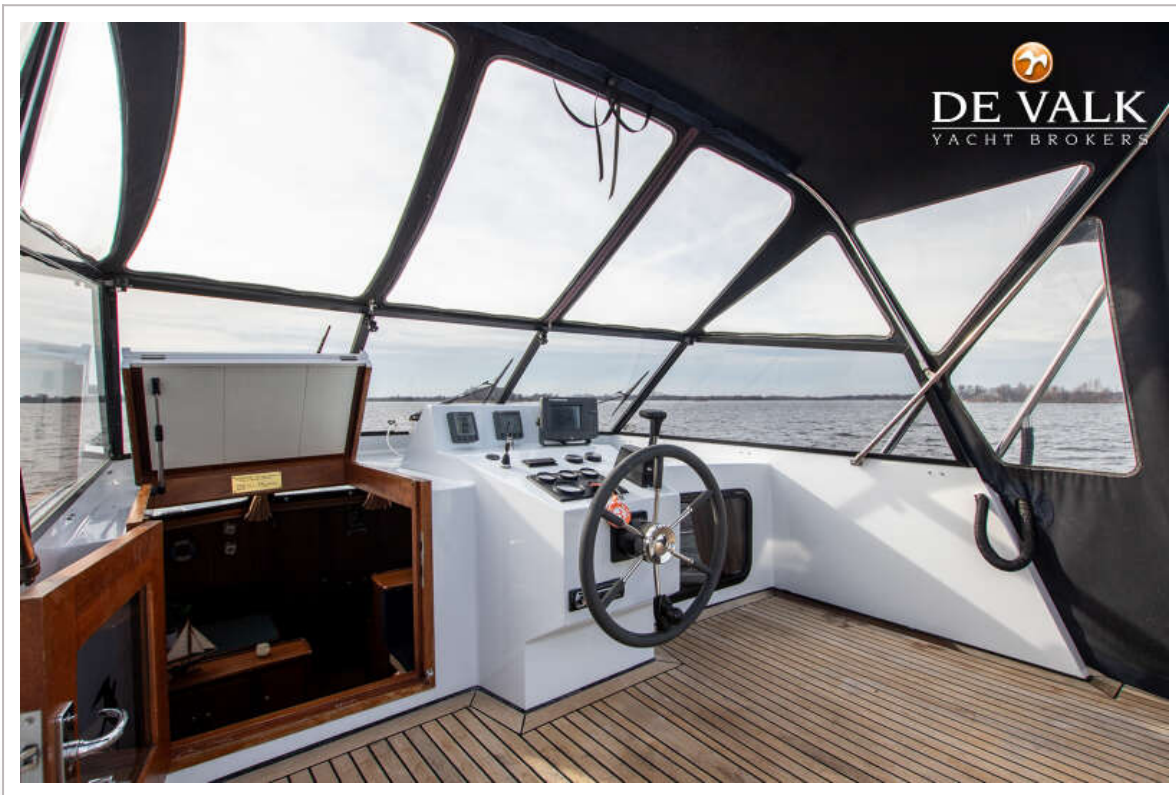
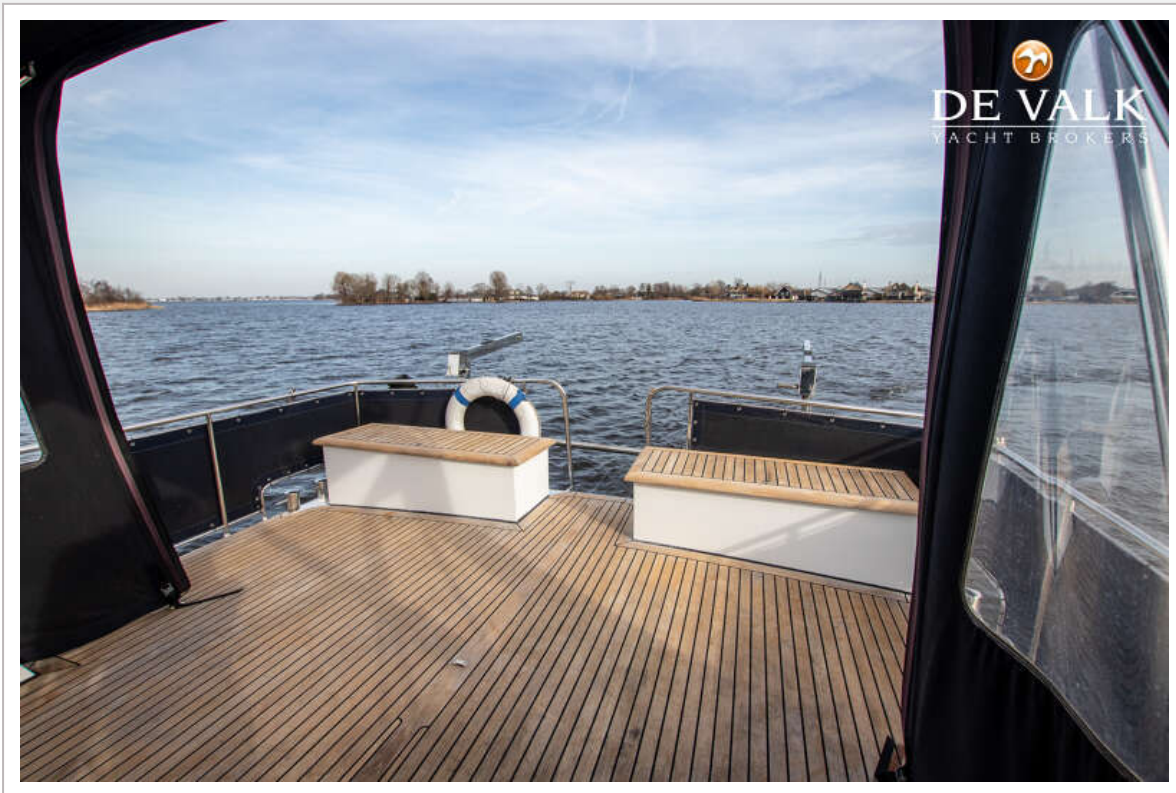
VACANCE 1200

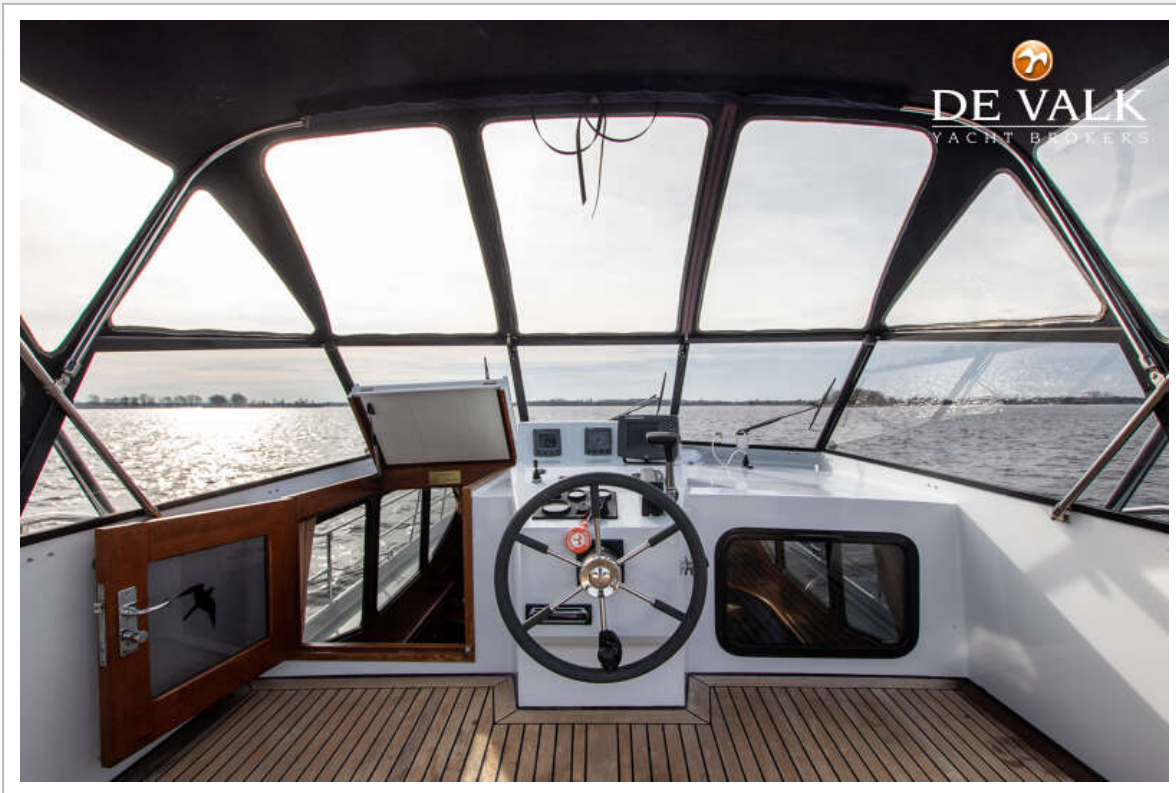


VACANCE 1200

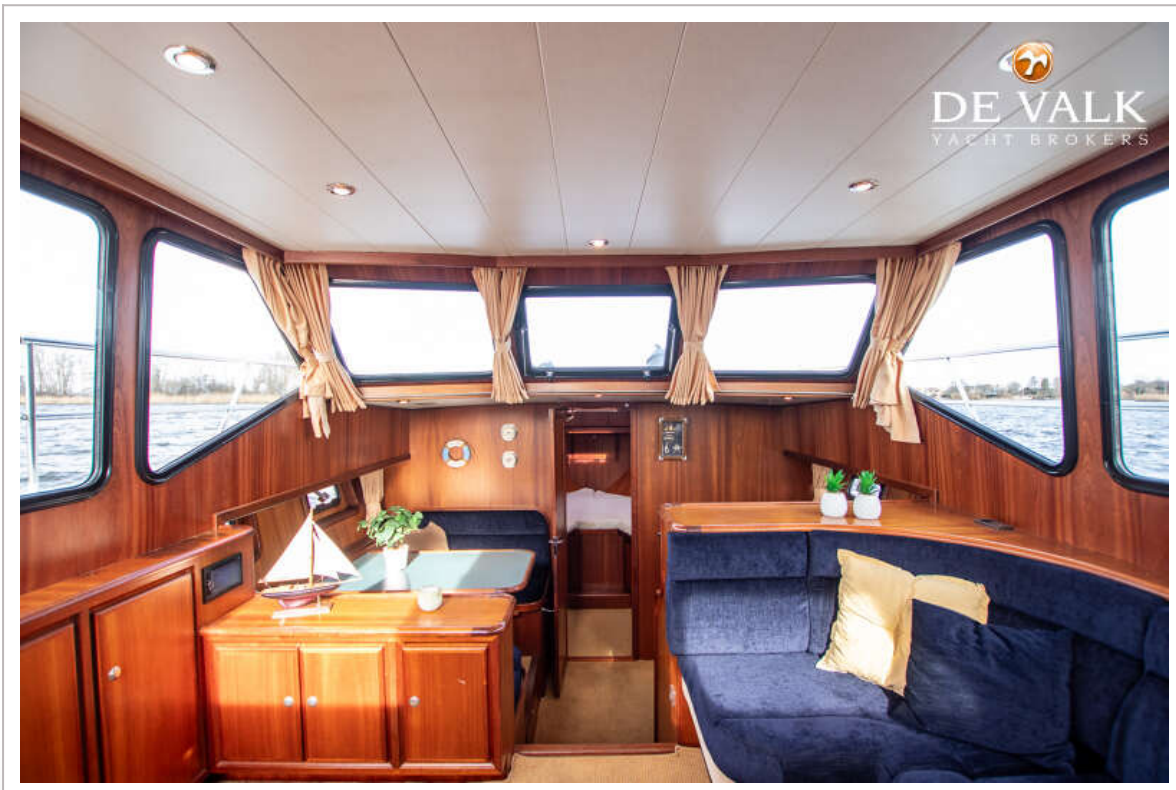
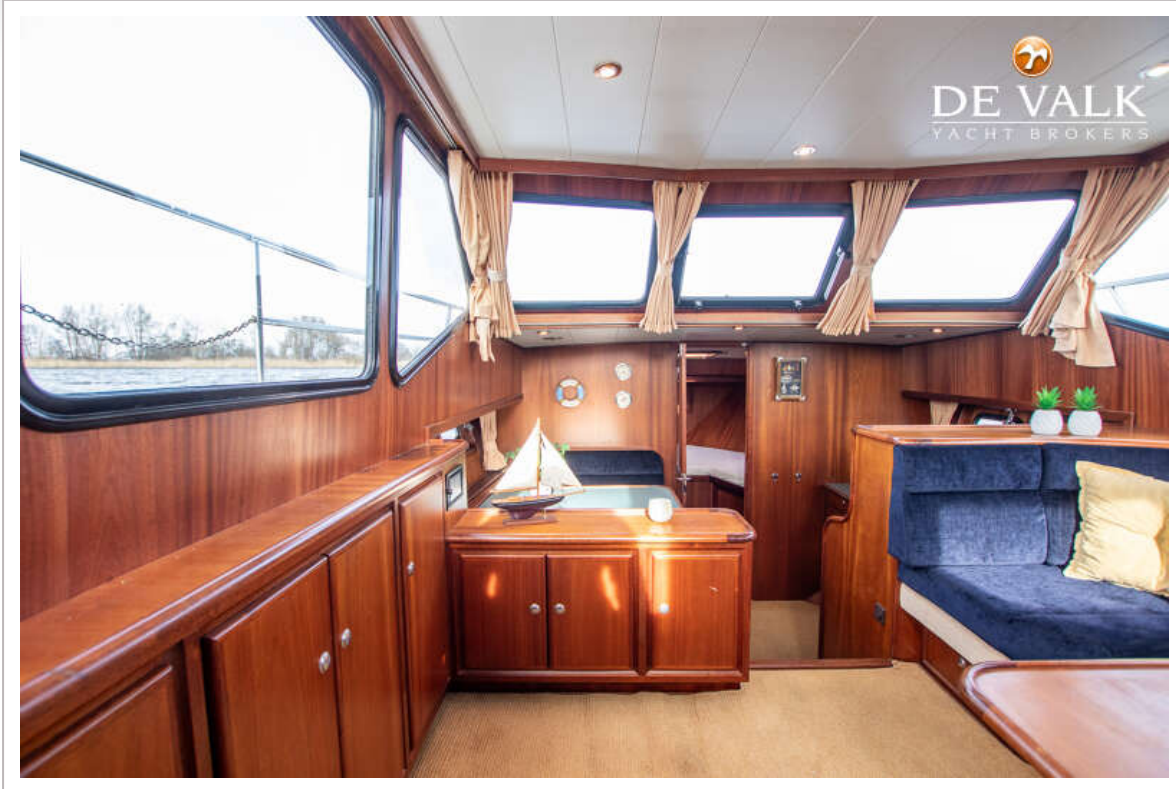


VACANCE 1200

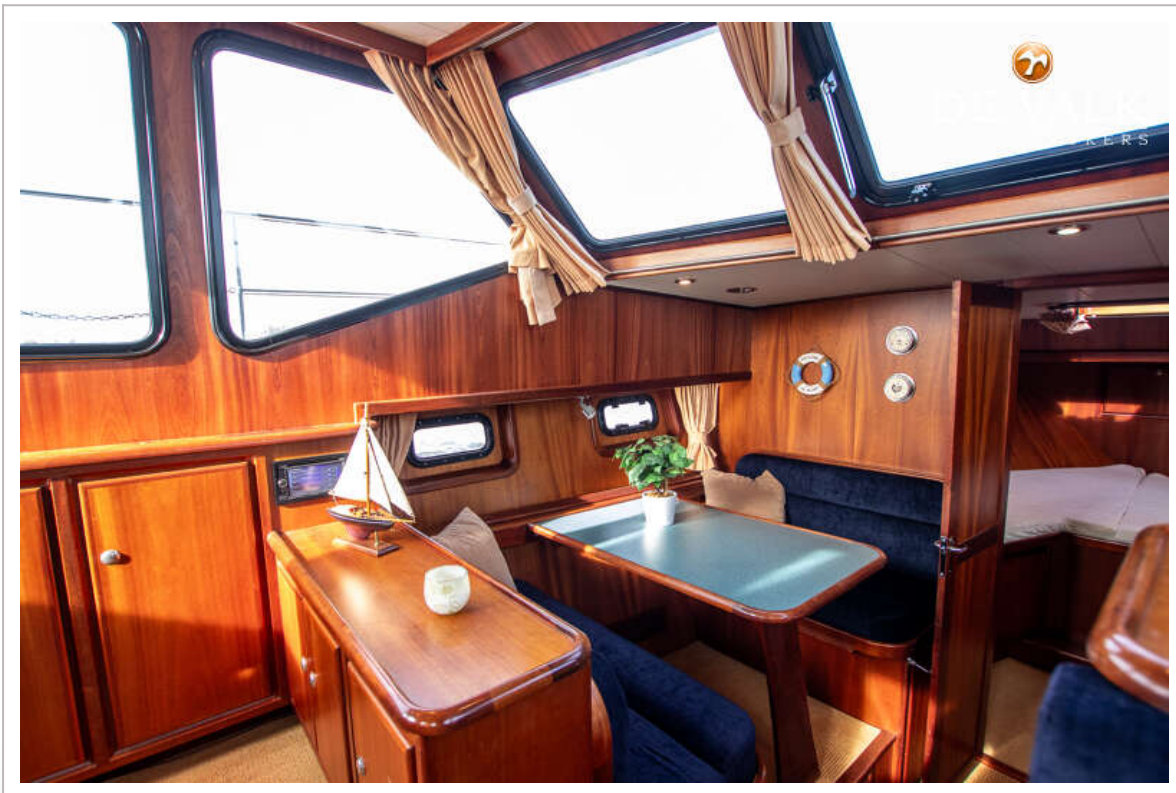
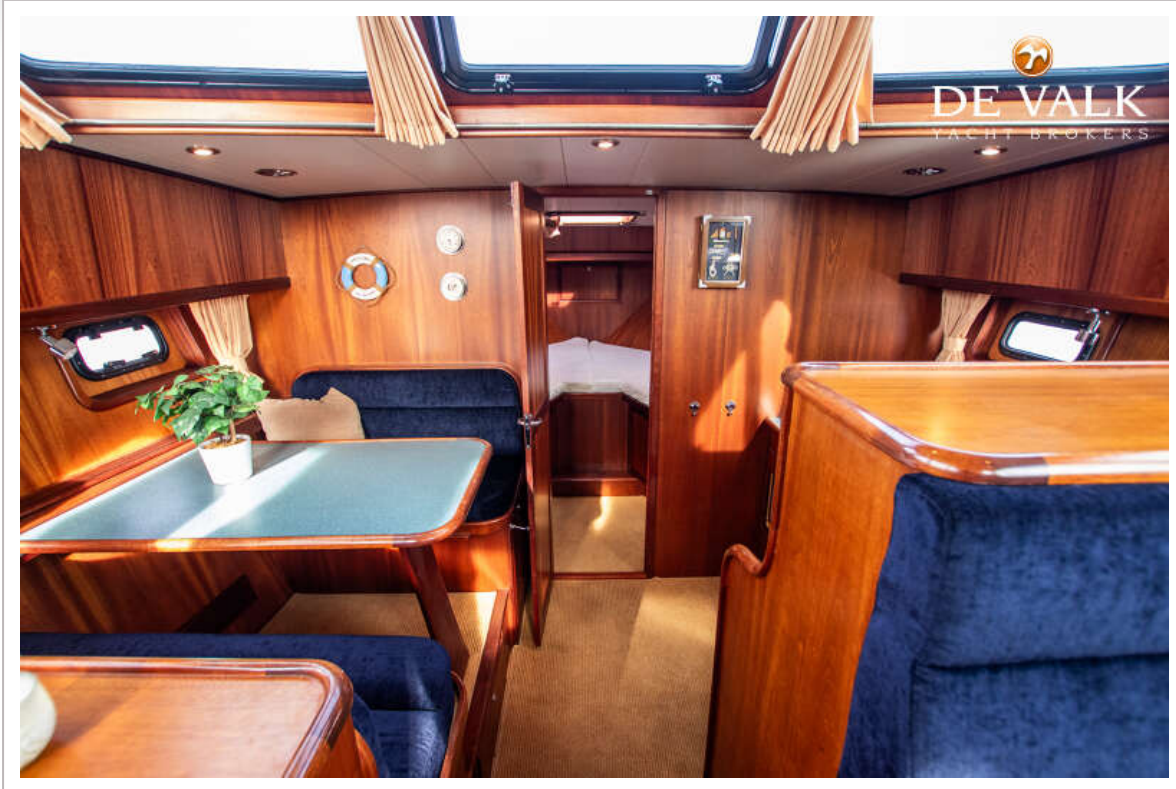




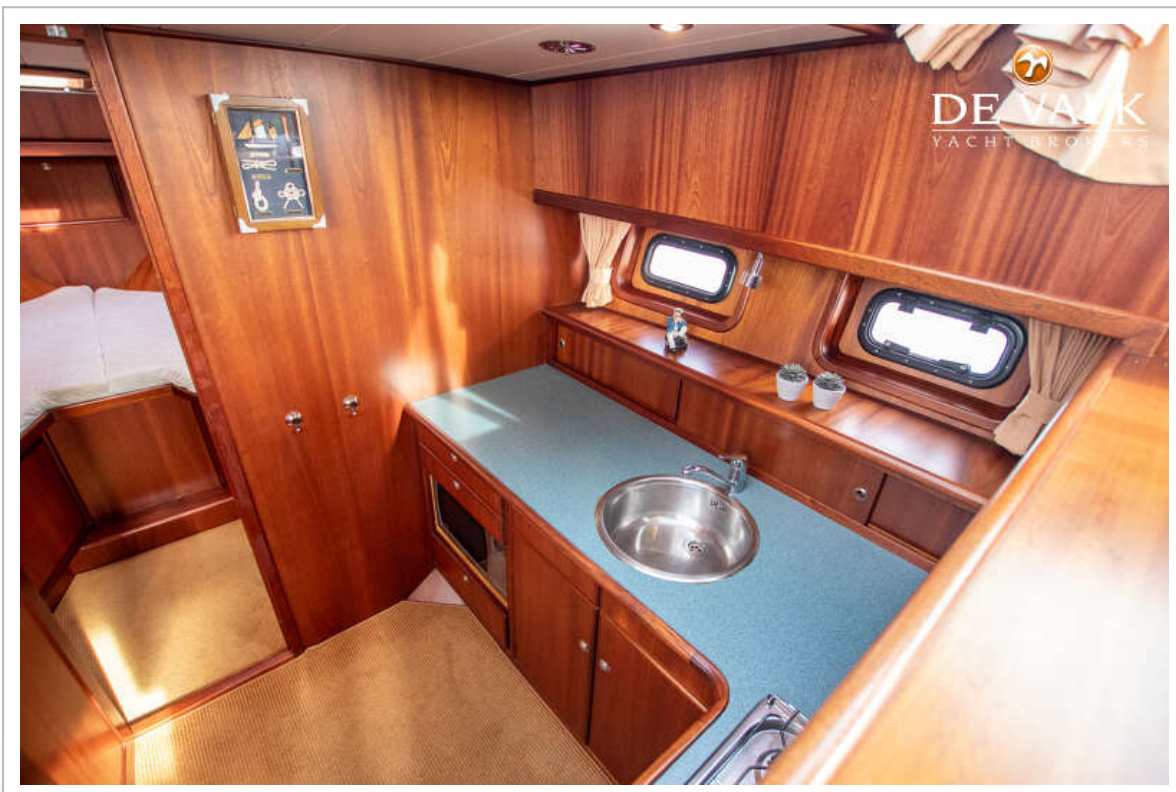
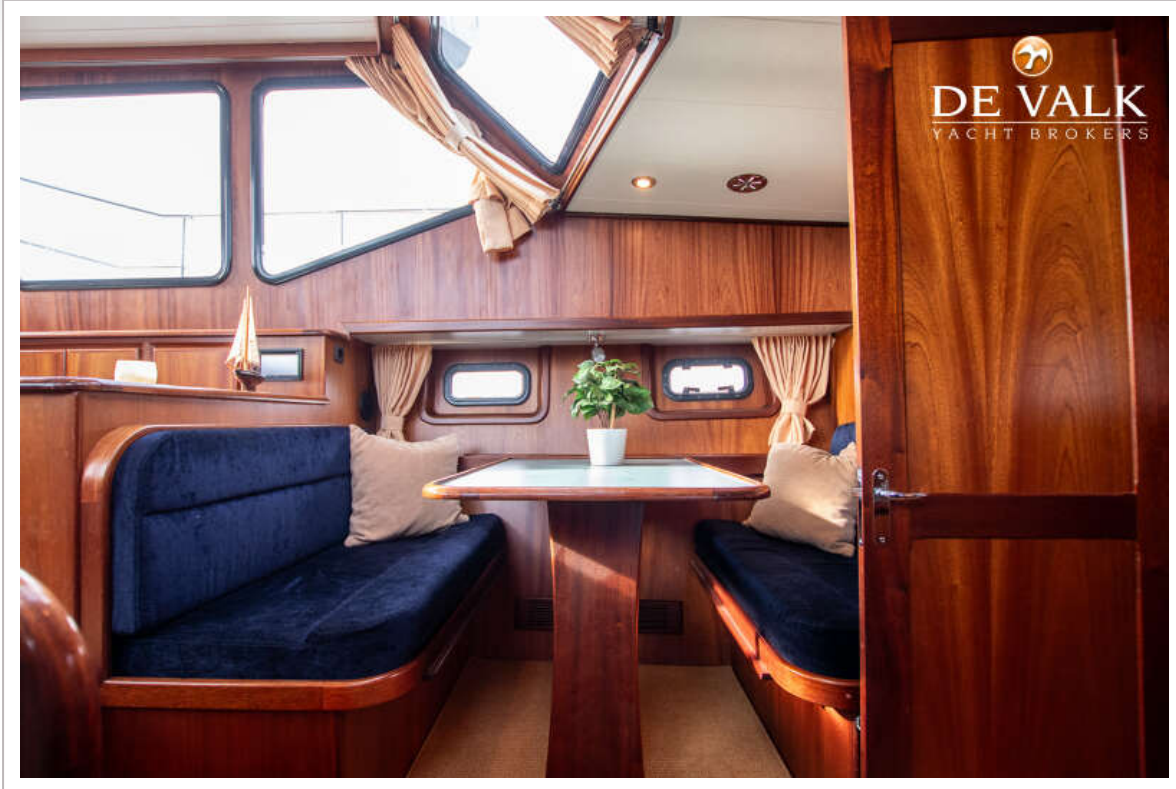
VACANCE 1200



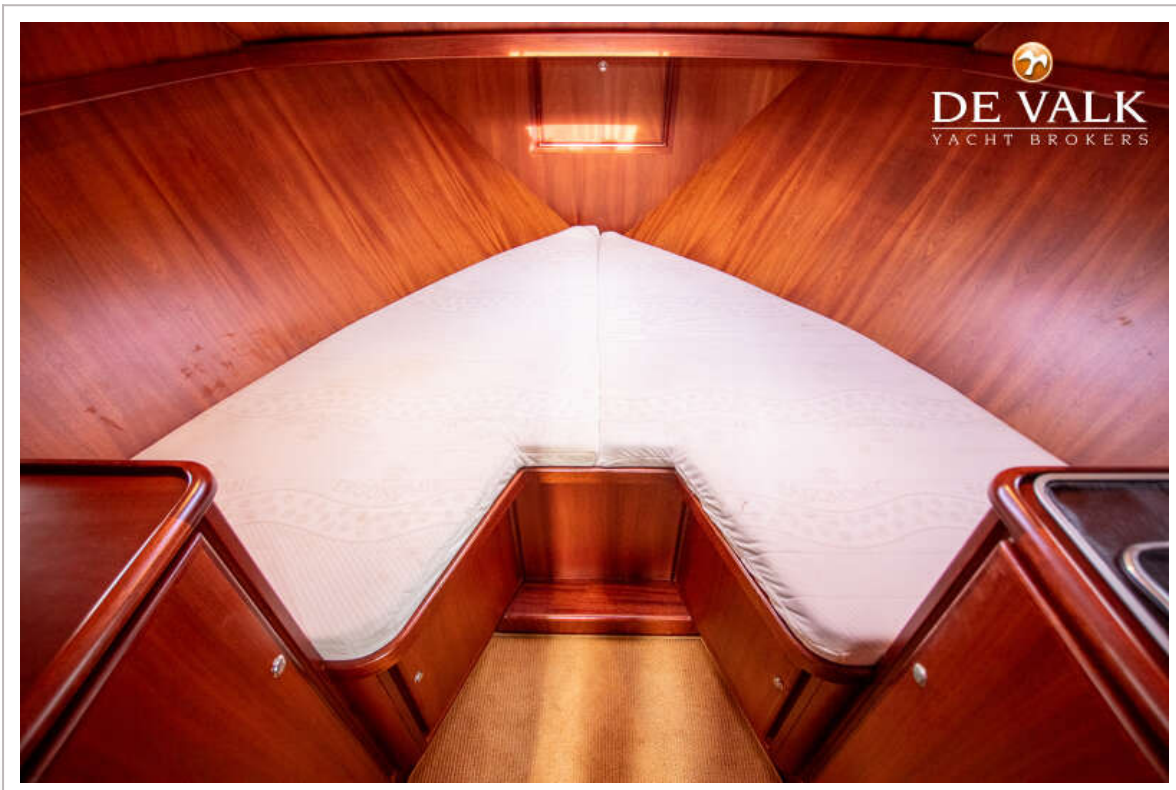
VACANCE 1200



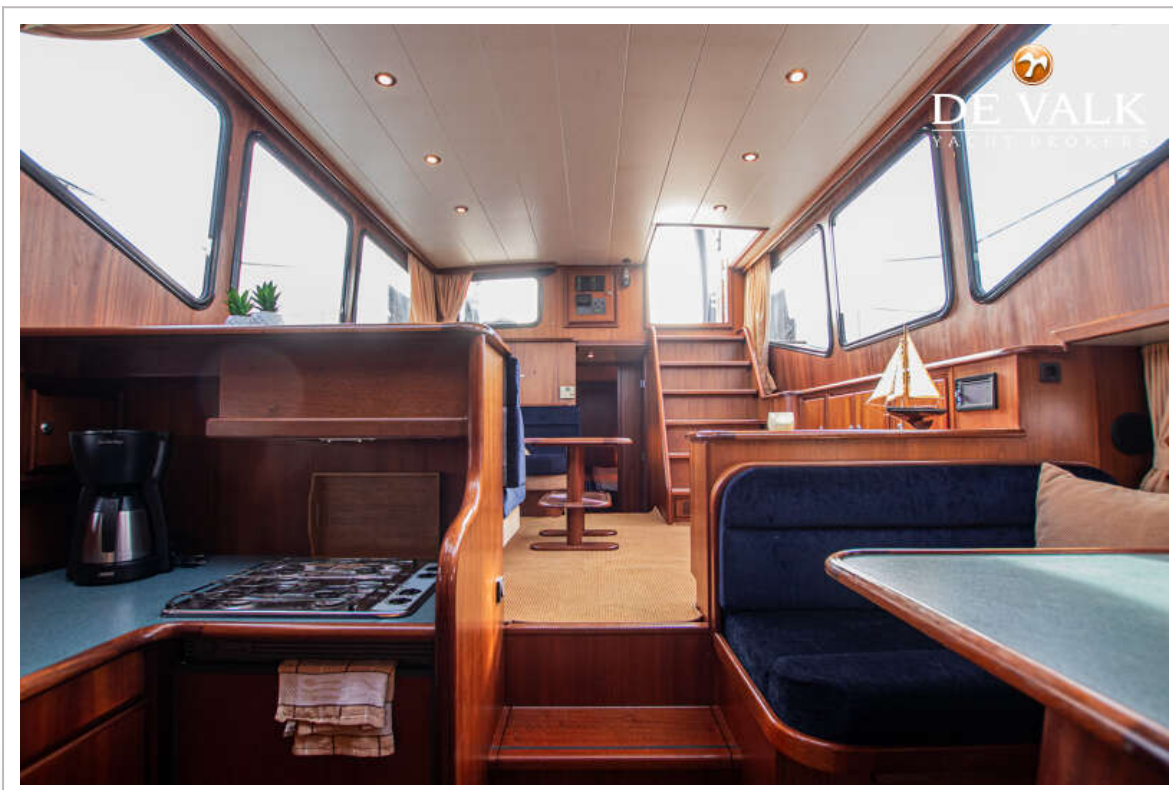
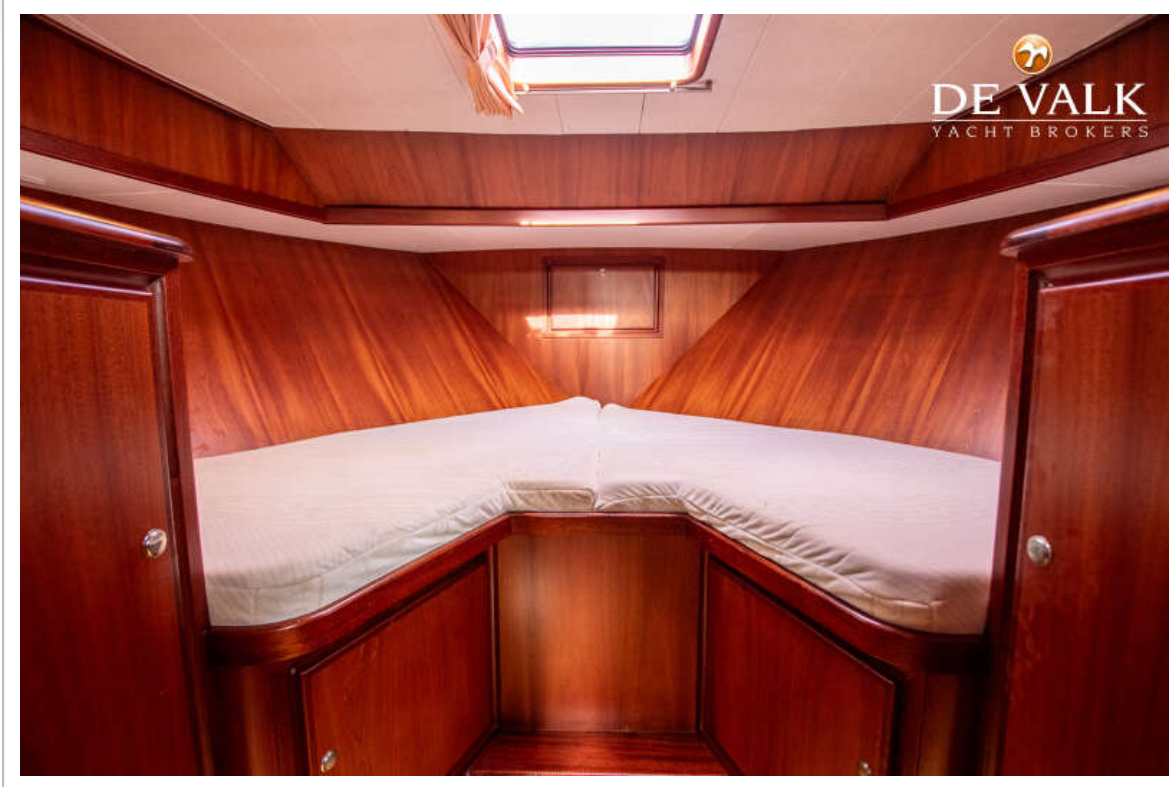
VACANCE 1200



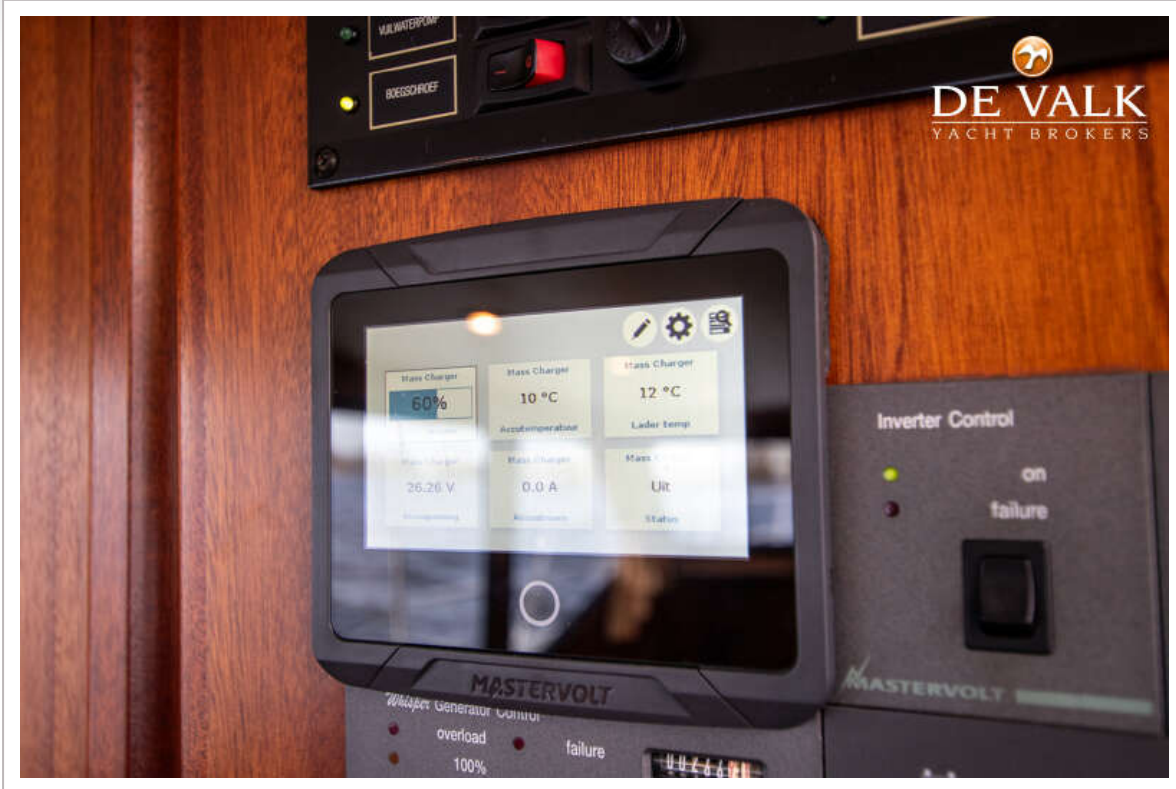
VACANCE 1200



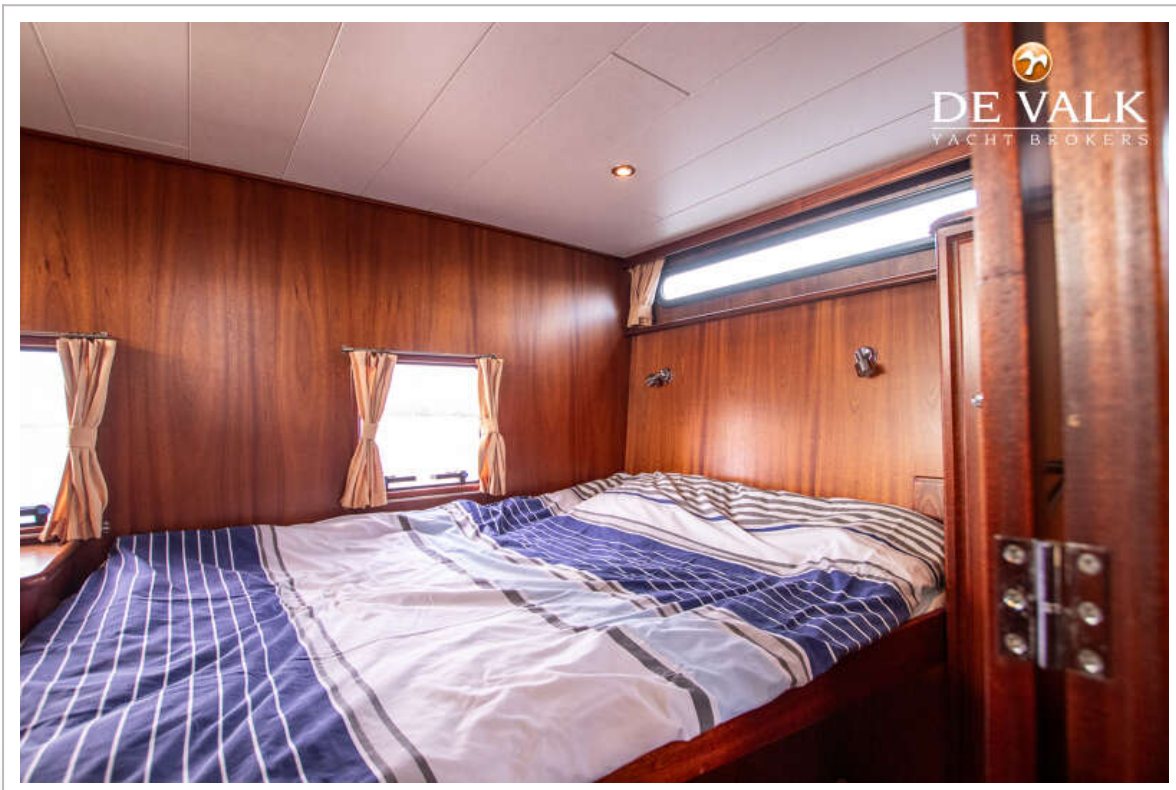
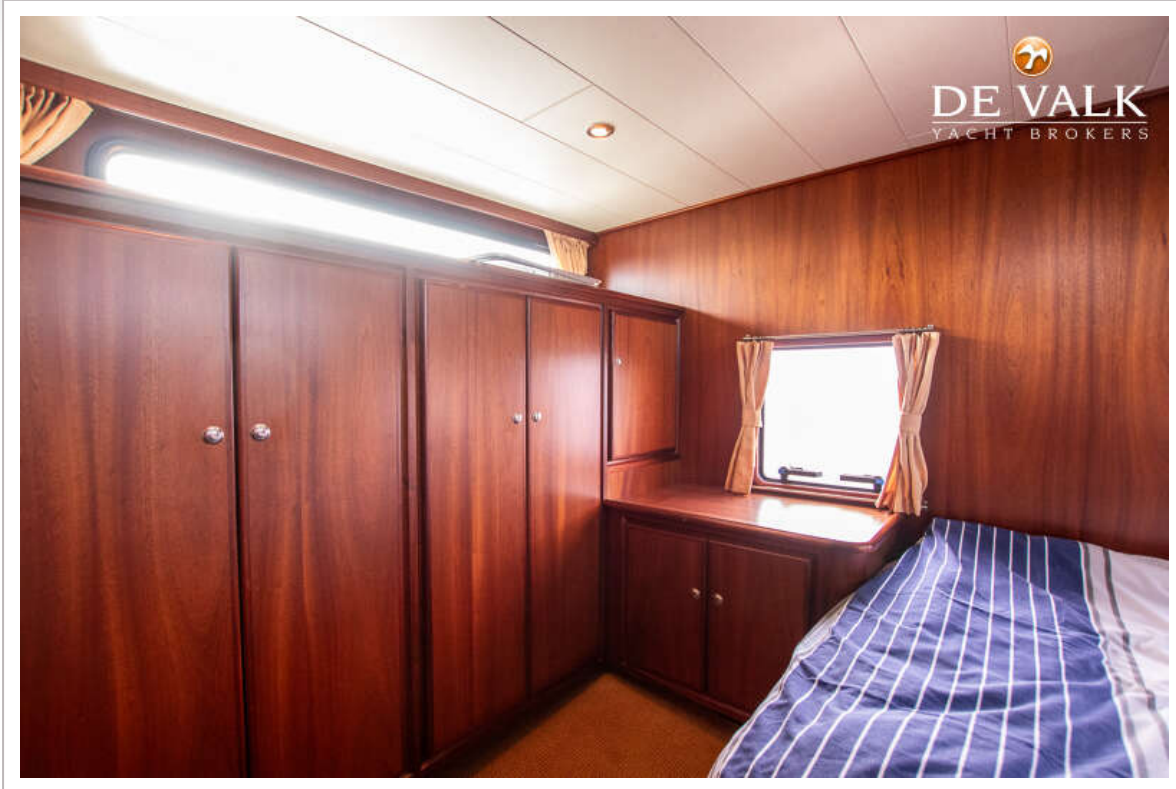
VACANCE 1200



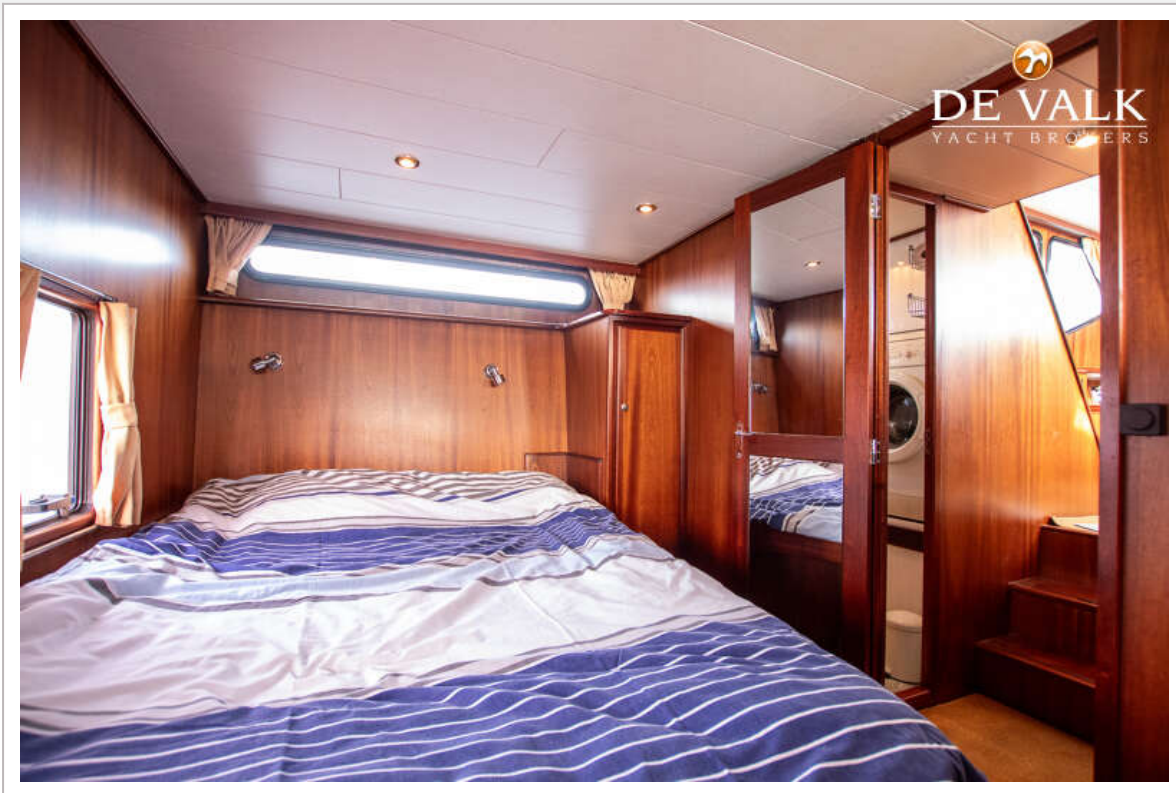
VACANCE 1200

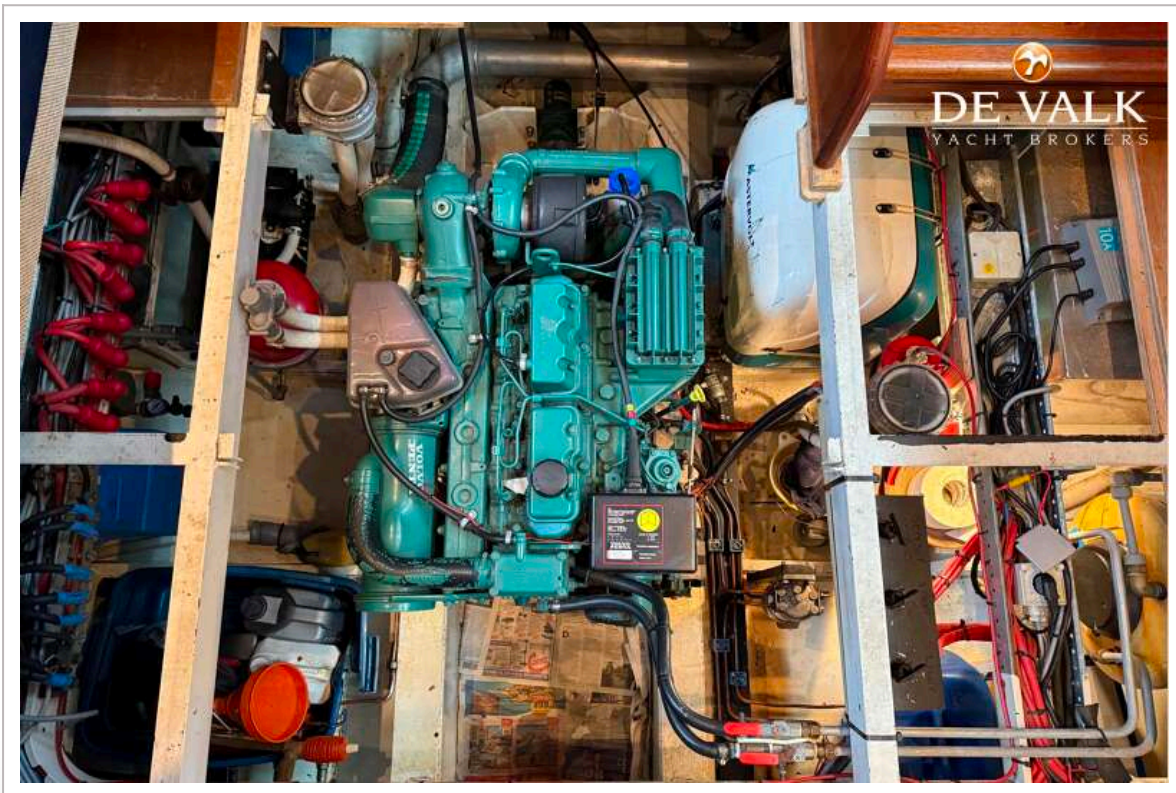
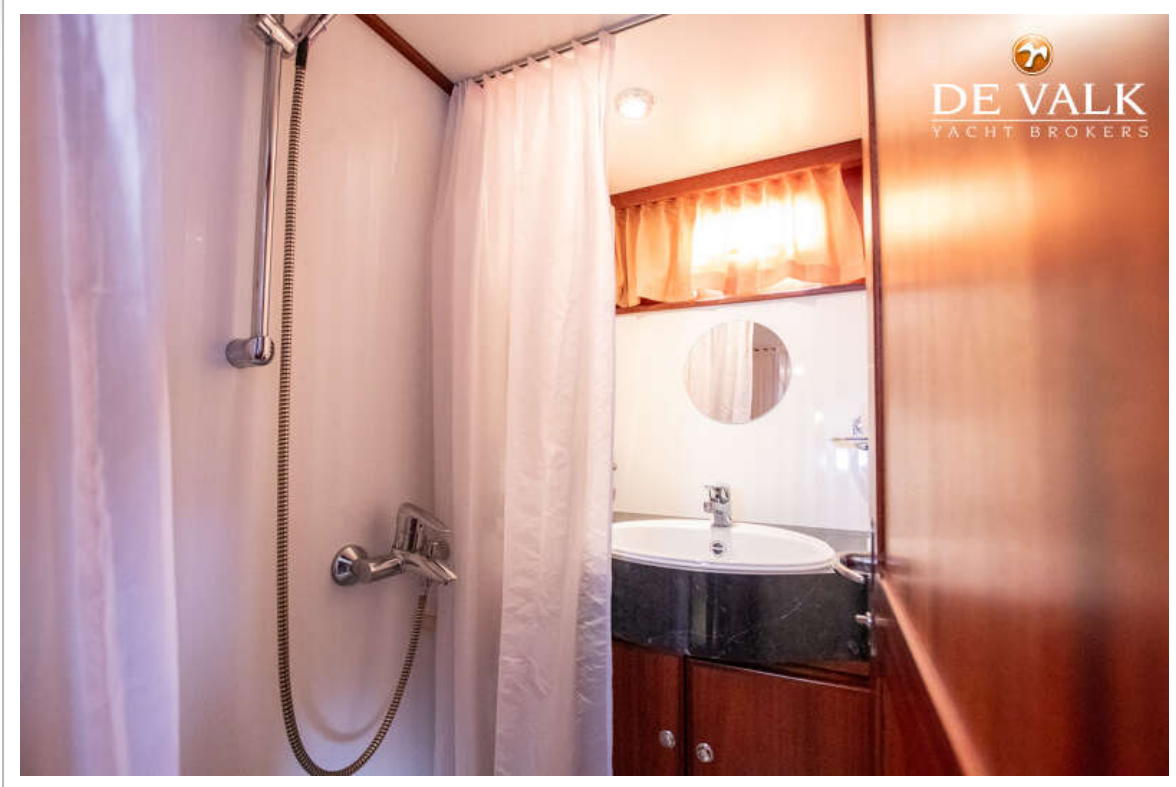


VACANCE 1200



VACANCE 1200





VACANCE 1200



