



DE VALK
YACHT BROKERS



VRIPACK KOTTER 1150 AK



DE VALK
YACHT BROKERS

KOMMENTARE DES MAKLERS

Dutch built steel Vripack Kotter 1150 AK, launched in 2003, equipped with a beautiful fan bow. "Melissa" is a comfortable ship and suitable for a long stay on board, two spacious cabins, separate toilet & shower. Excellent sailing characteristics powered by a Cummins 4-cylinder with a lot of power. In the hands of the 2nd owner who takes good care of it; professionally painted in 2019. Ready to go.

Ger Bayens

TECHNISCHE DATEN

Maße	12.05 x 4.00 x 1.15 (m)	Werft	Zeeland Jachtbouw Sint Annaland
Baujahr	2003	Kabinen	2
Material	Stahl	Kojen	6
Motor(en)	1 x Cummins B3.9 4-cyl diesel	PS/kW	215.00 (PS), 158.03 (kW)
Angebotspreis	verkauft (MwSt.)	Liegeplatz	elsewhere / nicht im Verkaufsbüro

KONTAKT

Verkaufsbüro	De Valk Thuishaven	Telefon	+31 35 5829042
Adresse	Marinaweg 8 (postal address) 1361 AC Almere NL	E-Mail	thuishaven@devalk.nl

HAFTUNGSAUSSCHLUSS

Diese Angaben erfolgen nach bestem Wissen, können jedoch nicht garantiert werden.



ALLGEMEIN

Modell	VRIPACK KOTTER 1150 AK
Typ	Motoryacht
Rumpflänge (m)	12,05
Wasserlinienlänge (m)	10,80
Breite (m)	4,00
Tiefgang (m)	1,15
Durchfahrtshöhe (m)	2,45
Stehhöhe (m)	1,95
Baujahr	2003
Lancierung	2003
Werft	Zeeland Jachtbouw Sint Annaland
Land	Niederlande
Entwerfer	Vripack
Gewicht (t)	11,8
CE Norm	NA
Rumpfmateriäl	Stahl
Rumpffarbe	Weiß
Haut-dicke Rumpf (mm)	5
Rumpfform	Met een waaiersteven
Schlingerkielen	ja
Material Aufbauten	Stahl
Haut-dicke Aufbauten (mm)	4
Haut-dicke Deck (mm)	4
Stossliste	Edelstahl
Deckmaterial	Stahl
Deck Finish	Antirutsch Farbe
Deck Finish Aufbauten	Antirutsch Farbe
Pflicht Bedeckung	Teak look watervaste vloerbedekking (2019)
Antifouling (Jahr)	2019
Fenster Einfassung	Aluminium



Fenster Material	Sicherheitsglas
Decks Luke	ja
Bullauge	Aluminium
Isolation	ja
Radar Träger	klappbar
Treibstofftank (Liter)	Edelstahl 425
Treibstofftank 2 (Liter)	Edelstahl 425
Füllstandsanzeige (Treibstofftank)	Kijkglas
Trinkwassertank (Liter)	Edelstahl 650
Fäkaelien Tank (Liter)	Stahl 175
Fäkaelien Tankablauf	Deck Verbind. + Uw Linie
Aussen Steuerung	hydraulik
Weitere Info Farbe und Anstrich	Romp & Opbouw Sikkens Super High Gloss (2019)
Weitere Info	ja

UNTERKUNFT

Kabinen	2
Koijen	6
Innen	Teak
Einteilung	Salon, Kombüse, Essecke, Achter- und Vorderkabine, separate Toilette und Dusche
Fussboden	Teppich
Achterdeck	ja
Salon	ja
Standhöhe Salon (m)	1,95
Heizung	Gas Heißluft Trumatic
Achterkabine	ja
Dinette	ja
Dinette zum umbauen	1,90 x 1,50
Kombüse	ja
Arbeitsfläche	Kunststoff



Spülbecken	Edelstahl
Herd	Gas 4-pits
Ofen	220V
Gas-Alarm	ja
Mikrowelle	Etna 220V
Kühlschrank	ja
Warmwasser System	Geyser auf Gas Rinnai
Wasserdruck System	elektrisch Jabsco
Eignerkabine	Französisch Bett
Länge Bett (m)	2,00 x 1,60
Kleiderschrank	hängend/Schublad/Regale
Badezimmer	getrennt
Toilet	getrennt
Toilette System	elektrisch
Handwaschbecken	im Badezimmer
Dusche	getrennt
Gästekabine 1	V-Bett
Länge Bett (m)	2,00 x 0,80
Kleiderschrank	Schubladen
Badezimmer	gemeinsam
Toilette	gemeinsam
Weitere Info	Lenkstuhl & Zusatzstuhl im Salon

MASCHINEN

Motoranzahl	1
Marke	Cummins
Typ	B3.9 4-cyl
PS	215
kW	158,03
Kraftstoffart	Diesel
Installiert im Jahr	2003



Höchstgeschwindigkeit (Kn)	8,5
Marschgeschwindigkeit (Kn)	6,5
Verbrauch (l/h)	4
Motorstunden	2046
Kühlungssystem Motor	indirekte Wärmetauscher
Antrieb	Schraubenwelle
Motor bedienung	Seilzug Kabel
Gewende getriebe	hydraulic Twindisk
Bugschraube	elektrisch 24V
Wellen Drucklager	ja
Propeller Typ	fest
Propellerblätter	4
Material Propellerwelle	Edelstahl
Propellerwelle schmierung	Fett
Elektrische Bilgenpumpe	ja
Elektrische Anlage	12/24/220V
Batterien	4x
Starterbatterie	2x 180 Ah (2017)
Versorgungsbatterie	2x 230 Ah (2015)
Batterie Monitor	ja
Batterie Ladegerat	1x 12/12 Heftronic, 1x GYS CA 350, 1x Victron Blue Power 12/15
Umwandler	Pure 12/1500
Solar panele	2x
Dioden-Batterie-Koppler	ja
Landstrom	mit Kabel
Weitere Info	Motor mit neuem Laufradgehäuse und Abluftbelüfter
Weitere Info	Motor mit Racor Doppelkraftstofffilter ausgestattet
Weitere Info	BEP Gasdetektor

NAVIGATION

Tiefenanziege/Logge	NAVMAN Multi
---------------------	--------------



UKW	ICOM IC M503
Portabel UKW	ja
Ruderwinkel Anzeige	ja

AUSRÜSTUNG

Feste Fenster	zusammenklappbar
Spritzverdek	abschließbar (2016)
Bimini	ja
Cockpit Tisch	ja
Badeplattform	ja
Badeleiter	Edelstahl
Heckdusche	ja
Anker	Pool
Ankerkette	30
Ankerwinde	elektrisch Lofrance Tigres 1200W/24V
Gangspill	Lofrance Tigres 1200W/24V
See Reling	Rohr Roestvast staal
Zupackenschiene (aufbauen)	Edelstahl
Seiten-Einstieg Seereling	2x
Heckkorb	ja
Schwimvesten	2x
Rettungsboje	ja
Scheibenwischer	3x
Horn	elektrisch
Fenderkissen	10x
Festmacher	ja
Reserve Teilen	ja
TV	Samsung
Radio-CD Spieler	ja
Lautsprecher im Salon	ja
Uhr - Barometer	ja



Feuerlöscher

2x (2018)



VRIPACK KOTTER 1150 AK





VRIPACK KOTTER 1150 AK



VRIPACK KOTTER 1150 AK



VRIPACK KOTTER 1150 AK

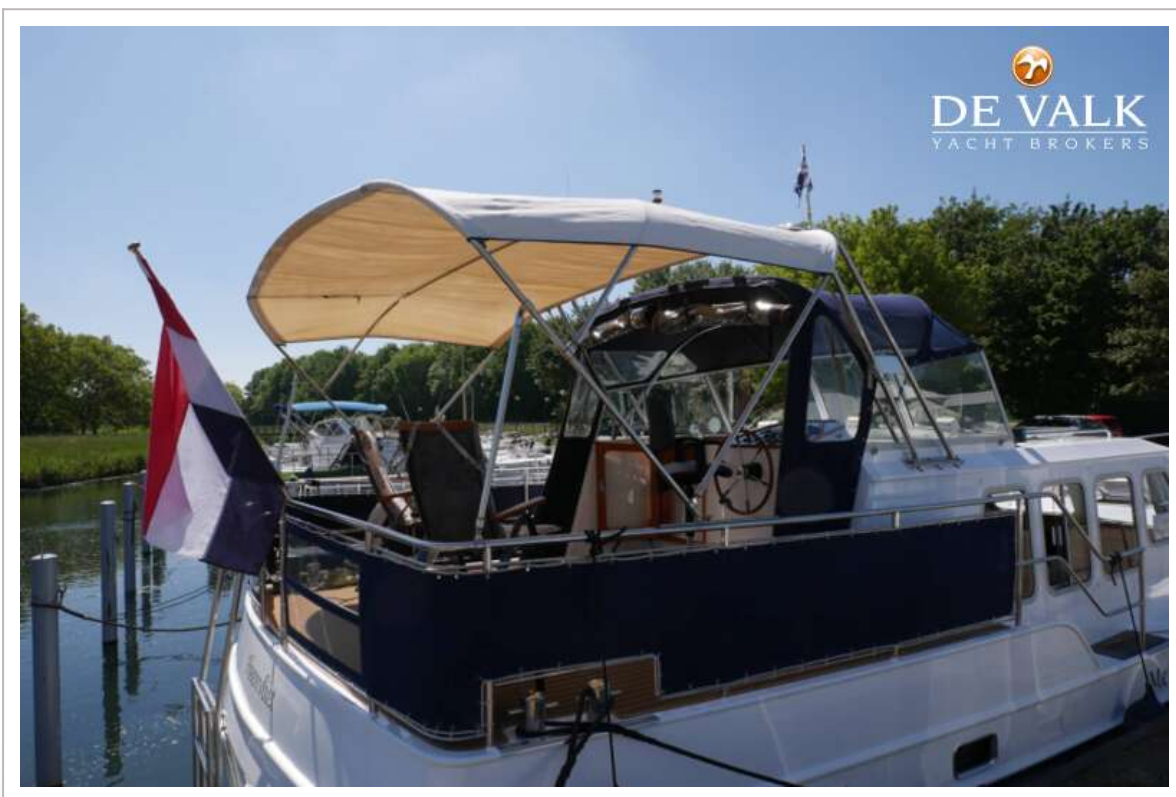


VRIPACK KOTTER 1150 AK

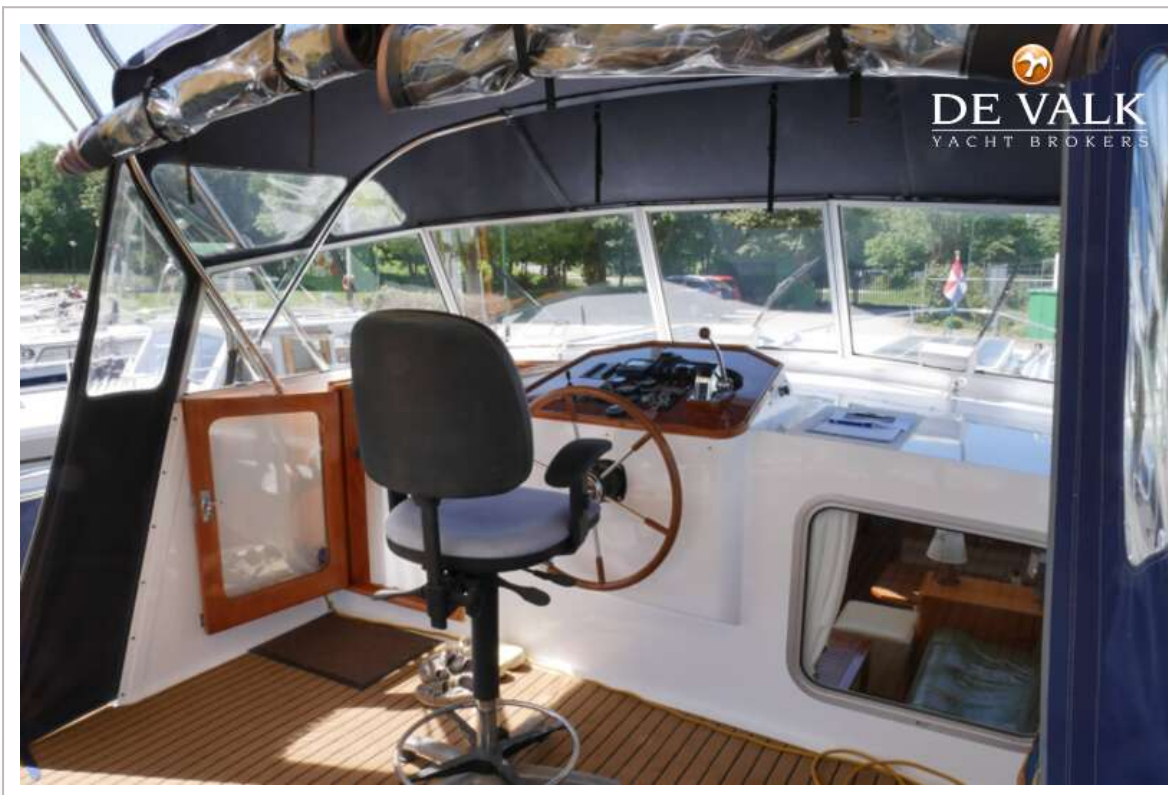


VRIPACK KOTTER 1150 AK

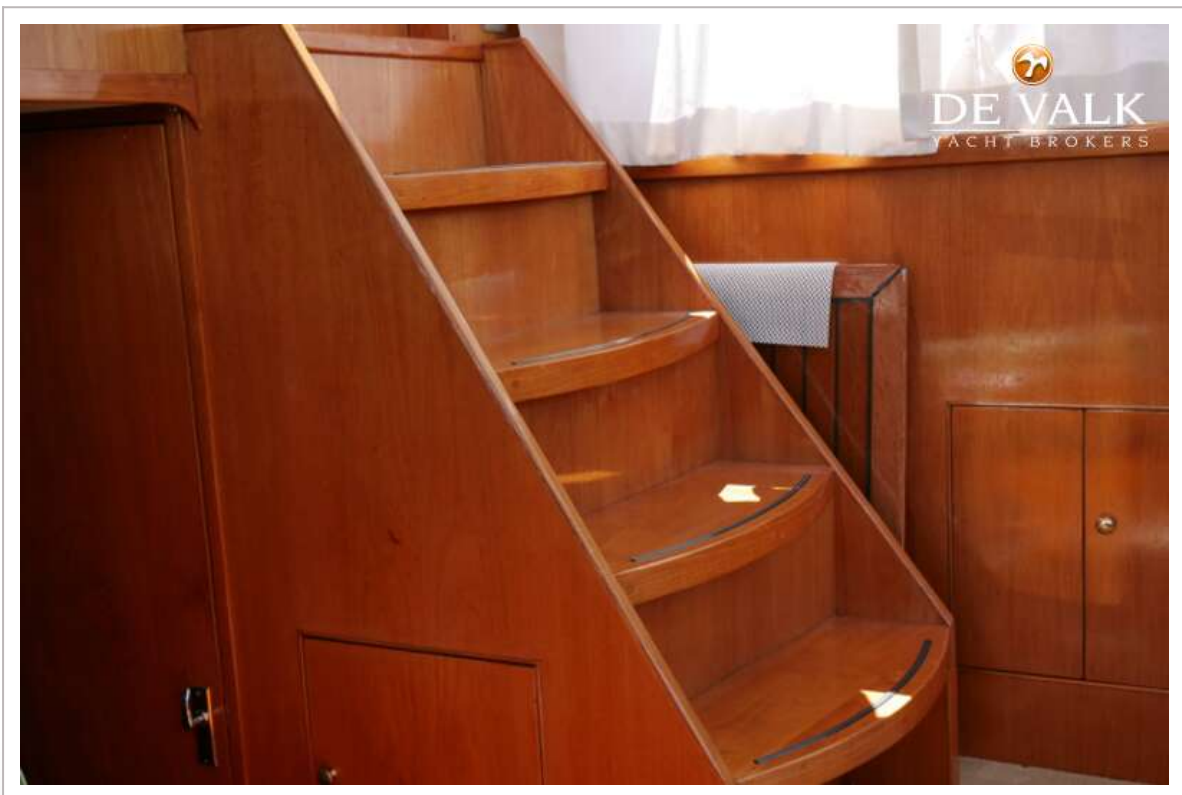




VRIPACK KOTTER 1150 AK



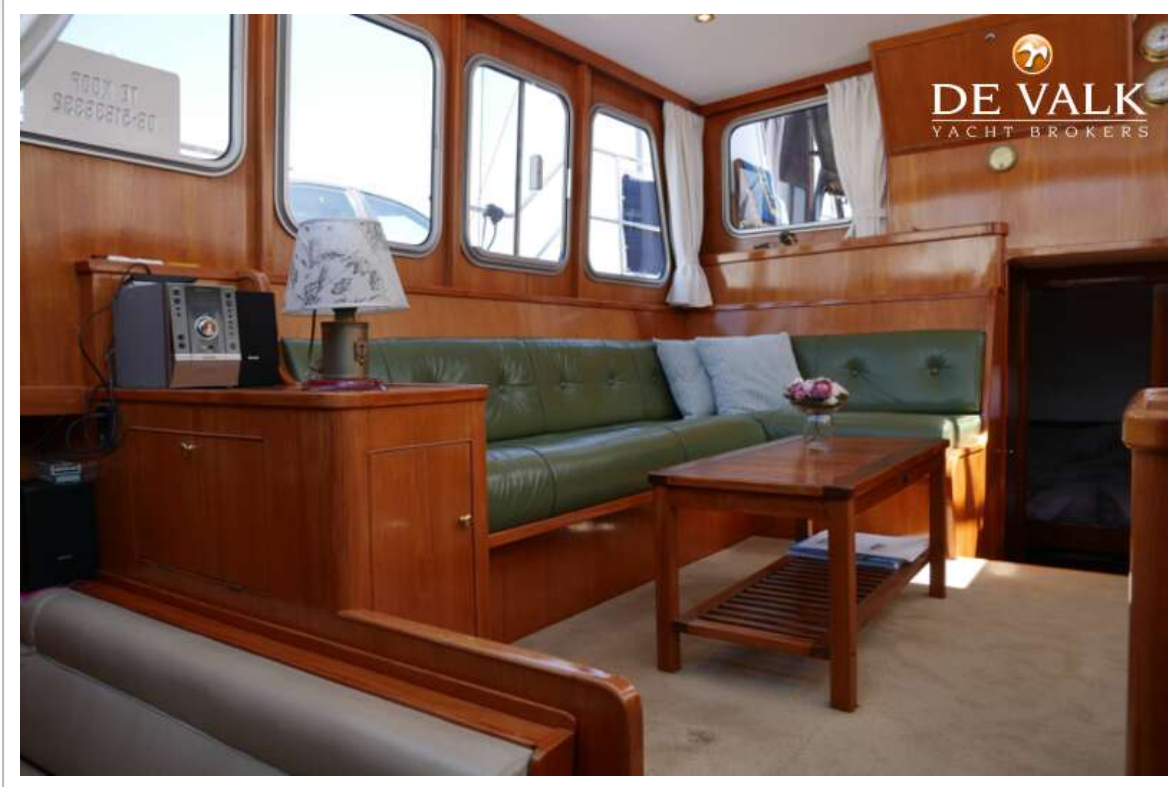
VRIPACK KOTTER 1150 AK



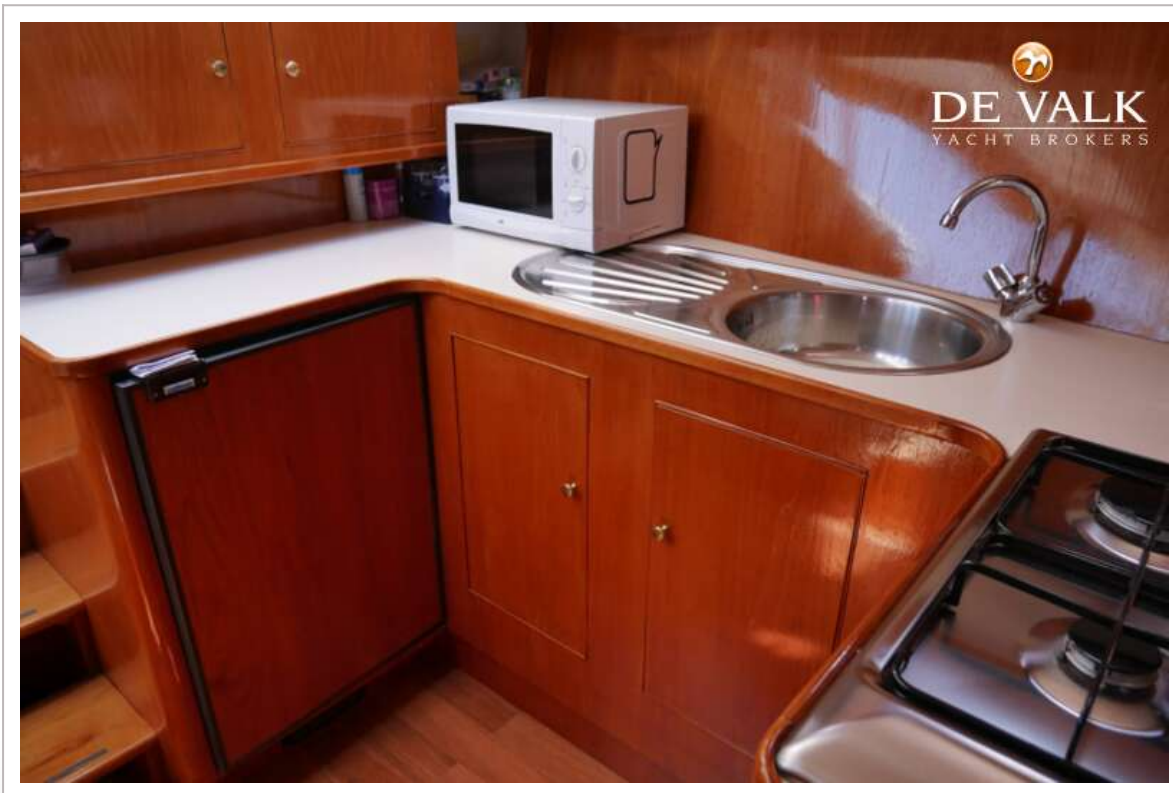
VRIPACK KOTTER 1150 AK



VRIPACK KOTTER 1150 AK



VRIPACK KOTTER 1150 AK



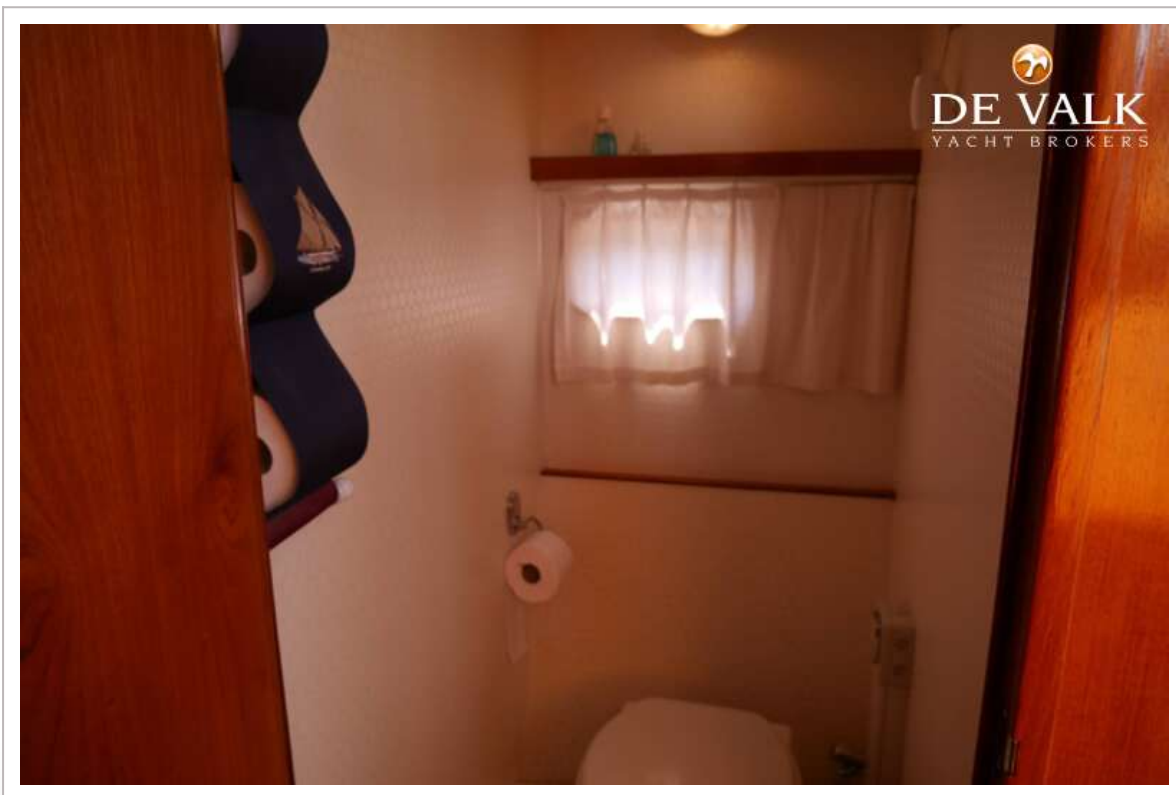
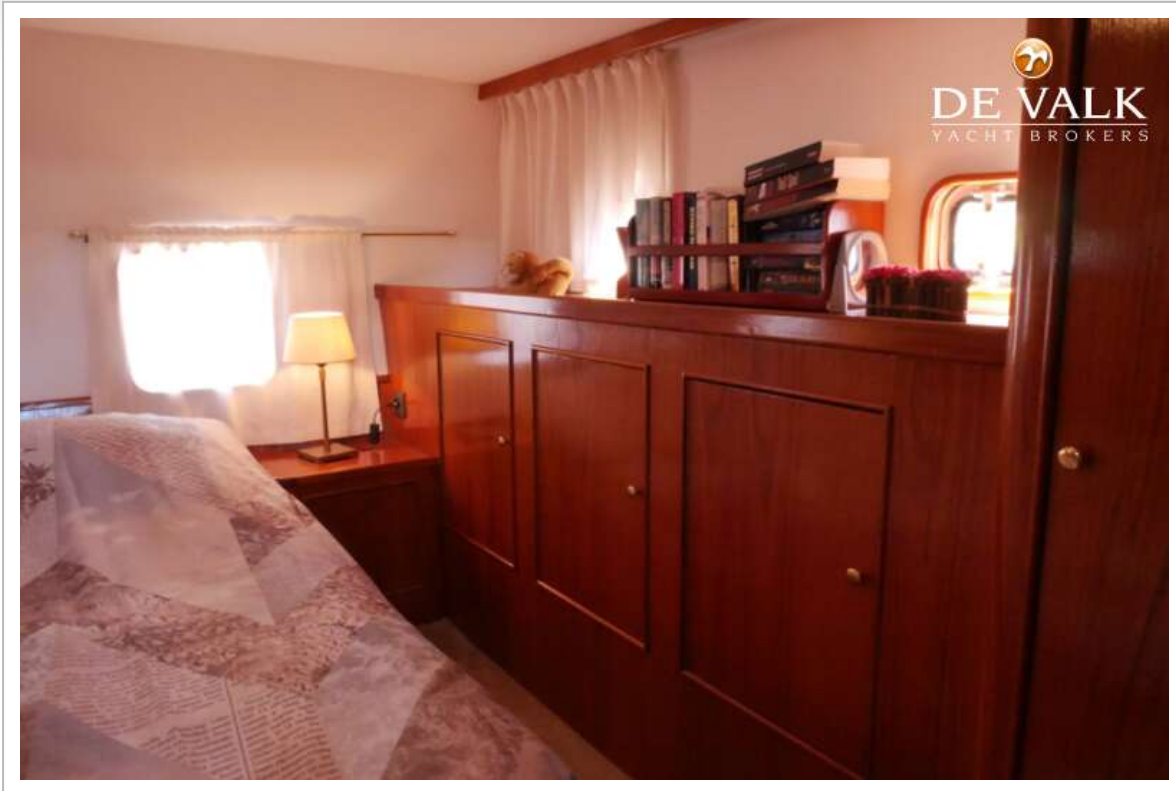
VRIPACK KOTTER 1150 AK

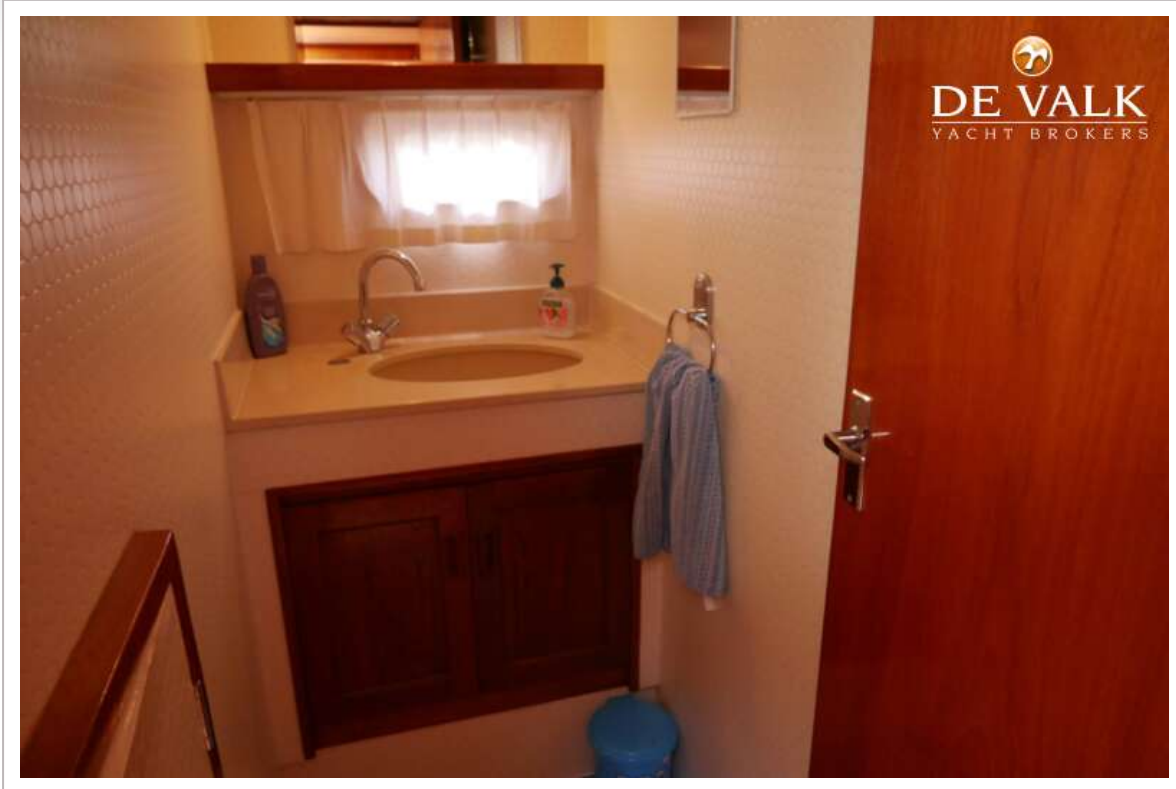


VRIPACK KOTTER 1150 AK



VRIPACK KOTTER 1150 AK





VRIPACK KOTTER 1150 AK

