



DE VALK  
YACHT BROKERS



## VENNEKENS KOTTER 12.45



DE VALK  
YACHT BROKERS

## KOMMENTARE DES MAKLERS

A very neat Vennekens Kotter 12.45, built at the yard of the same name in Belgium. The vessel is built of wood-epoxy. This motor yacht is equipped with double glazing and central heating for an ultimate climate on board. The hull was completely repainted in 2015 and the superstructure was repainted in 2019.

*Mark Hesselmans*

## TECHNISCHE DATEN

<b>Maße</b>	12.45 x 4.40 x 1.10 (m)	<b>Werft</b>	Jachtwerf Vennekens
<b>Baujahr</b>	2004	<b>Kabinen</b>	2
<b>Material</b>	Holz-epoxy	<b>Kojen</b>	4
<b>Motor(en)</b>	1 x Vetus Deutz DT64 422A diesel	<b>PS/kW</b>	159.00 (PS), 116.87 (kW)
<b>Angebotspreis</b>	verkauft (MwSt. )	<b>Liegeplatz</b>	beim Verkaufsbüro

## KONTAKT

<b>Verkaufsbüro</b>	De Valk Loosdrecht B.V.	<b>Telefon</b>	+31 (0)35 582 90 30
<b>Adresse</b>	't Breukeleveense Meentje 6 1231LM Loosdrecht / Wijdemeren NL	<b>E-Mail</b>	loosdrecht@devalk.nl

## HAFTUNGS AUSSCHLUSS

Diese Angaben erfolgen nach bestem Wissen, können jedoch nicht garantiert werden.



## ALLGEMEIN

<b>Modell</b>	VENNEKENS KOTTER 12.45
<b>Typ</b>	Motoryacht
<b>Rumpflänge (m)</b>	12,45
<b>Breite (m)</b>	4,40
<b>Tiefgang (m)</b>	1,10
<b>Durchfahrtshöhe (m)</b>	3,30
<b>Durchfahrtshöhe min (m)</b>	4,90
<b>Stehhöhe (m)</b>	2,00
<b>Baujahr</b>	2004
<b>Werft</b>	Jachtwerf Vennekens
<b>Land</b>	Belgien
<b>CE Norm</b>	B
<b>Rumpfmateriäl</b>	Holz-epoxy
<b>Rumpffarbe</b>	Grau
<b>Haut-dicke Rumpf (mm)</b>	Red Cedar core
<b>Rumpfform</b>	Rundspant
<b>Material Aufbauten</b>	Holz-epoxy
<b>Stossliste</b>	Edelstahl
<b>Deckmaterial</b>	Holz-epoxy
<b>Deck Finish</b>	Teak
<b>Pflicht Bedeckung</b>	Teak
<b>Antifouling (Jahr)</b>	2022
<b>Fenster Einfassung</b>	Aluminium
<b>Fenster Material</b>	Doppelverglasung Rhigo and two normal openingglas windows
<b>Decks Luke</b>	ja
<b>Bullauge</b>	Aluminium
<b>Mast legbar</b>	handbetrieb
<b>Treibstofftank (Liter)</b>	Edelstahl 650
<b>Treibstofftank 2 (Liter)</b>	Edelstahl 650
<b>Füllstandsanzeige (Treibstofftank)</b>	ja



Trinkwassertank (Liter)	Edelstahl 500
Füllstandsanzeige (Trinkwasser)	ja
Fäkaelien Tank (Liter)	Edelstahl 200
Füllstandsanzeige (Fakaelientank)	ja
Fäkaelien Tankablauf	Deck Verbindung + Pumpe
Radsteuerung	hydraulik With electrical Holland Nautical system
Aussen Steuerung	hydraulik
Weitere Info Farbe und Anstrich	2015 hull repainted
Weitere Info	2019 superstructure repainted

## UNTERKUNFT

Kabinen	2
Kojen	4
Innen	Kirsche
Fussboden	Teak und Holly
Achterdeck	ja
Salon	ja
Standhöhe Salon (m)	2,10+/-
Schiebedach	handbetrieben Opening
Heizung	wasserheizung Maritime Booster 17,5Kw
Dinette	ja
Tür zum Achterdeck	ja
Kombüse	ja
Spülbecken	Edelstahl
Herd	keramisch Whirlpool Easytronic
Dunstabsauge	ja
Mikrowelle/Backofen Kombi	Siemens
Kuhlschrank	Coolmatic
Gefrier Truhe	In Fridge
Warmwasser System	uber Heizung
Wasserdruck System	elektrisch



Eignerkabine	Doppelbett
Kleiderschrank	Regale und hängend
Badezimmer	en suite
Toilet	en suite
Toilette System	elektrisch Tecma
Handwaschbecken	auf der Toilette
Dusche	en suite
Gästekabine 1	V-Bett
Kleiderschrank	Regale und hängend
Badezimmer	en suite
Toilette	en suite
Toilette System	elektrisch Tecma
Handwaschbecken	im Badezimmer
Dusche	en suite
Waschmaschine	Candy 4kg Aquamatic

## MASCHINEN

Motoranzahl	1
Marke	Vetus Deutz
Typ	DT64 422A
PS	159
kW	116.87
Kraftstoffart	Diesel
Installiert im Jahr	2004
Höchstgeschwindigkeit (Kn)	9
Marschgeschwindigkeit (Kn)	7
Verbrauch (l/h)	6
Motorstunden	3254
Kühlungssystem Motor	indirekte Wärmetauscher
Antrieb	Schraubenwelle
Motor bedienung	Seilzug Kabel



<b>Gewende getriebe</b>	hydraulic Hurth
<b>Bugschraube</b>	elektrisch Vetus
<b>Exhaust</b>	wassergekühlt
<b>Propeller Typ</b>	fest
<b>Propellerblätter</b>	4
<b>Material Propellerwelle</b>	Edelstahl 40mm
<b>Elektrische Bilgenpumpe</b>	ja
<b>Generator</b>	Vetus 8kwh
<b>Betriebstunden Generator</b>	380
<b>Batterien</b>	ja
<b>Starterbatterie</b>	LP AGM 120Ah (2022)
<b>Versorgungsbatterie</b>	6x LP AGM 100Ah (2022)
<b>Generatorbatterie</b>	Panther 55Ah (2019)
<b>Batterie Monitor</b>	Victron BMV 501
<b>Batterie Ladegerat/Umwandler</b>	Victron Multiplus 3000W
<b>Landstrom</b>	mit Kabel

## NAVIGATION

<b>Tiefenanziege</b>	Raymarine ST60
<b>Logge</b>	On Garmin and Plotter
<b>UKW</b>	Simrad RS35
<b>Autopilot</b>	Raymarine ST6002
<b>GPS</b>	GARMIN GPS72
<b>Plotter</b>	Raymarine RC435I
<b>Navigation Beleuchtung</b>	ja

## AUSRÜSTUNG

<b>Kuchenbude</b>	2015
<b>Bimini</b>	2015
<b>Sonnenschirm</b>	ja
<b>Cockpit Polster</b>	ja



Badeplattform	ja
Badeleiter	Edelstahl
Heckdusche	ja
Anker	ja
Ankerkette	ja
Ankerwinde	elektrisch Vetus
See Reling	Edelstahl
Zupackenschiene (aufbauen)	Edelstahl
Seiten-Einstieg Seereling	ja
Scheibenwischer	ja
Horn	ja
Fenderkissen	ja
Festmacher	ja
Reserve Teilen	ja
TV	Philips
Radio-CD Spieler	Sony
Feuerloscher	In salon
Feuerloscher in Maschine Raum	ja
Automatische Löschesystem	ja





  
**DE VALK**  
YACHT BROKERS



BROKERAGE | CHARTER | BERTHS | FINANCE | INSURANCE | YACHT MANAGEMENT

  
**DE VALK**  
YACHT BROKERS



**This yacht will be auctioned,  
for further details please visit [www.devalk.nl](http://www.devalk.nl)**

**Dit schip zal worden geveild,  
voor meer informatie gaat u naar [www.devalk.nl](http://www.devalk.nl)**

**Dieses Schiff wird versteigert,  
für weitere informationen besuchen Sie [www.devalk.nl](http://www.devalk.nl)**

[WWW.DEVALK.NL](http://WWW.DEVALK.NL)

  
**DE VALK**  
YACHT BROKERS





# VENNEKENS KOTTER 12.45



# VENNEKENS KOTTER 12.45



# VENNEKENS KOTTER 12.45



# VENNEKENS KOTTER 12.45



# VENNEKENS KOTTER 12.45



# VENNEKENS KOTTER 12.45



# VENNEKENS KOTTER 12.45

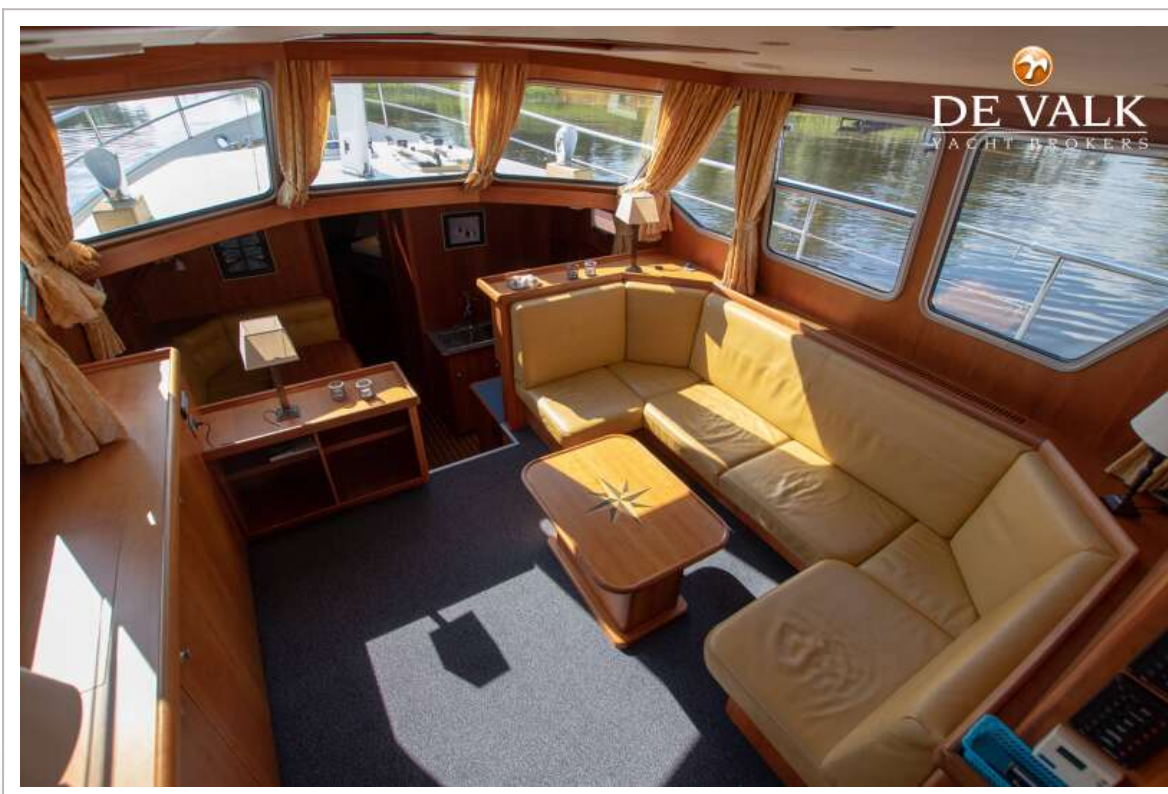


# VENNEKENS KOTTER 12.45





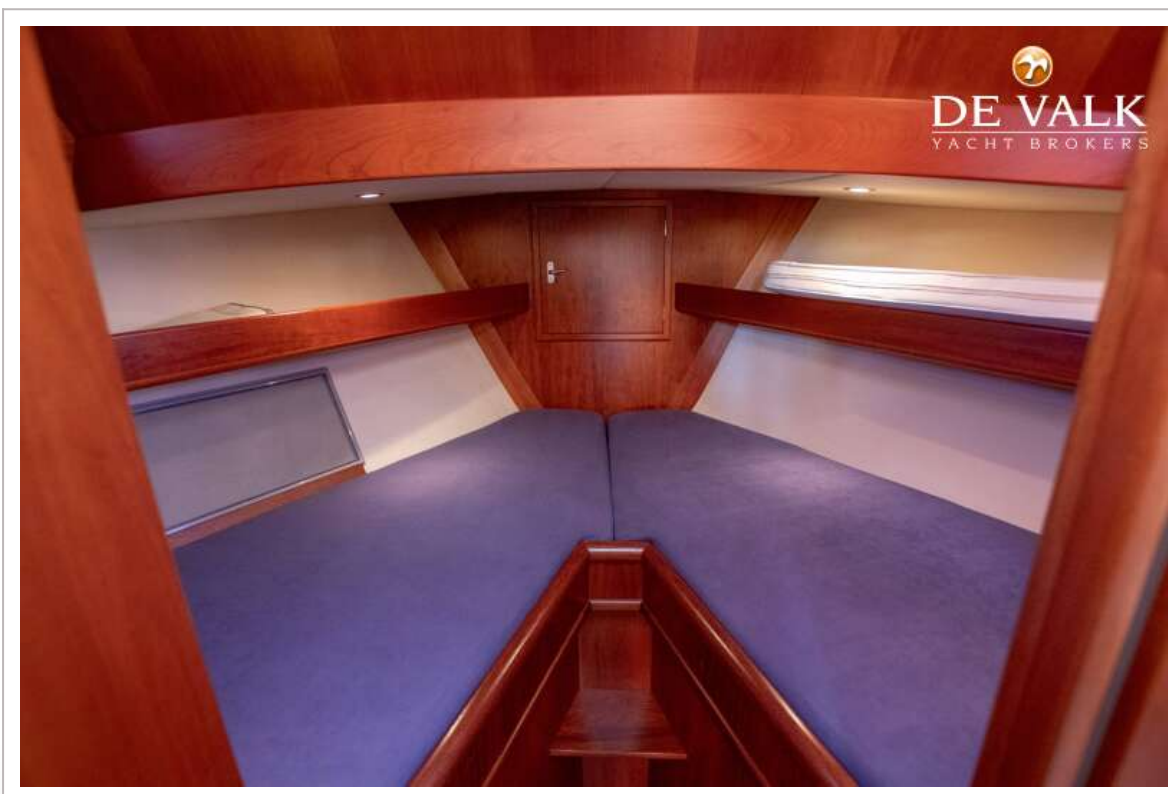
# VENNEKENS KOTTER 12.45



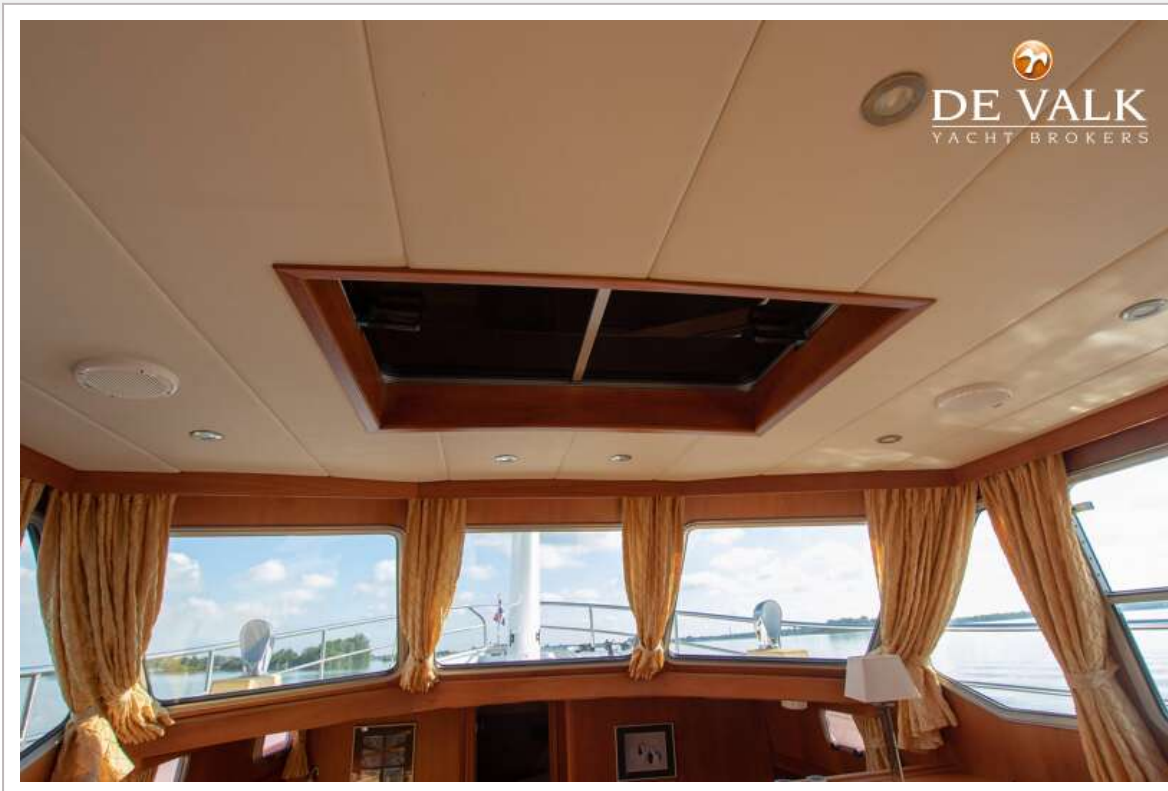
# VENNEKENS KOTTER 12.45



# VENNEKENS KOTTER 12.45



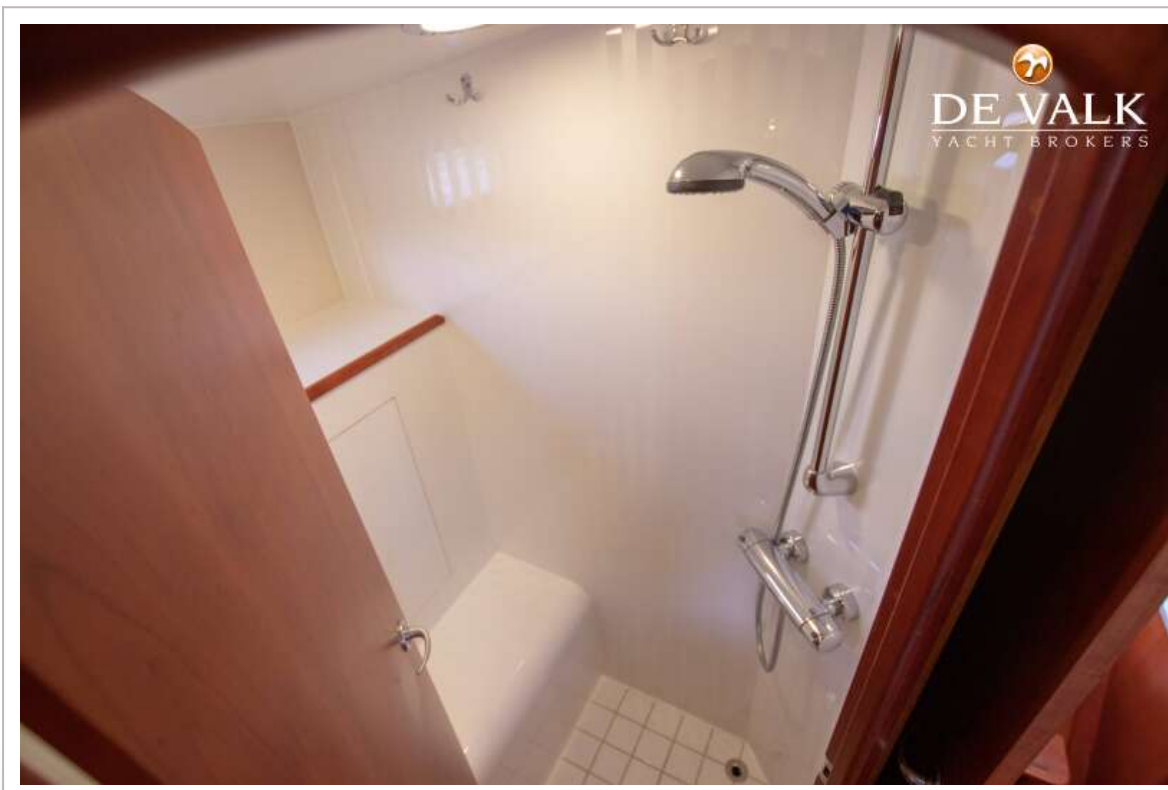
# VENNEKENS KOTTER 12.45



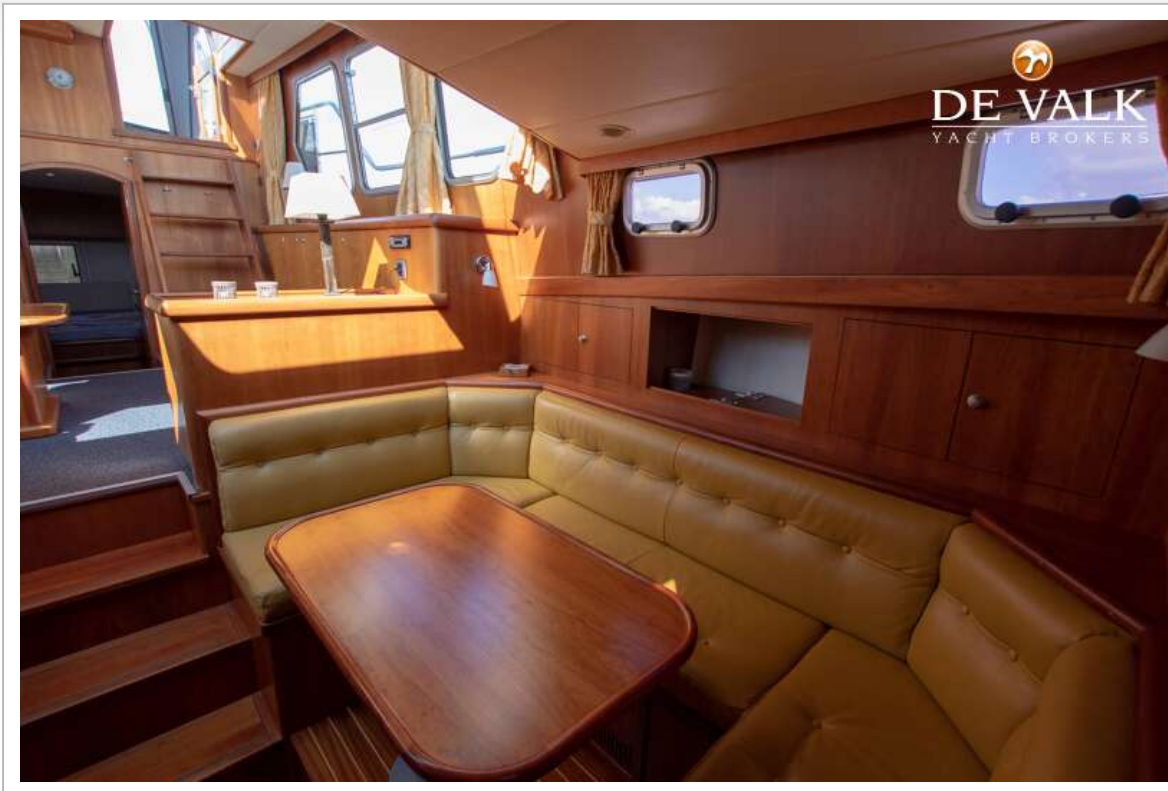
# VENNEKENS KOTTER 12.45



# VENNEKENS KOTTER 12.45



# VENNEKENS KOTTER 12.45



# VENNEKENS KOTTER 12.45

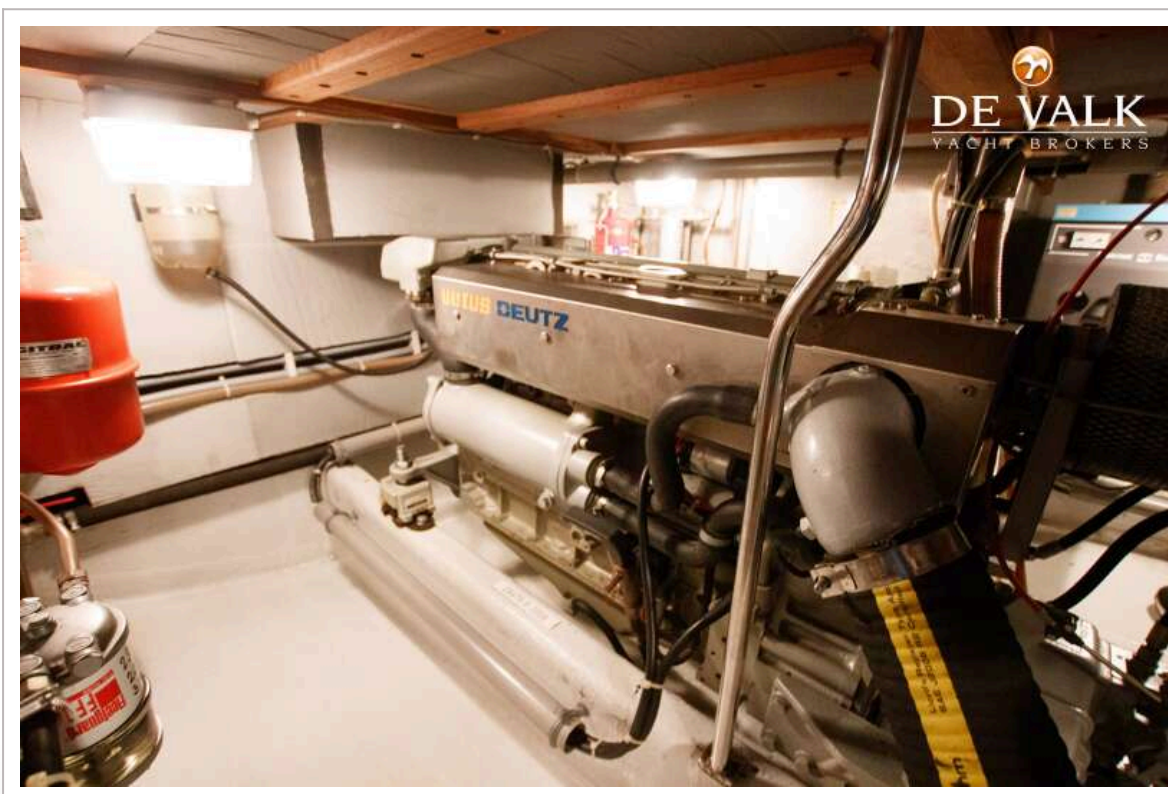




# VENNEKENS KOTTER 12.45



# VENNEKENS KOTTER 12.45



# VENNEKENS KOTTER 12.45



# VENNEKENS KOTTER 12.45

