



DE VALK  
YACHT BROKERS



## FAIRLINE PHANTOM 38



DE VALK  
YACHT BROKERS

# FAIRLINE PHANTOM 38

## KOMMENTARE DES MAKLERS

Quality build, excellent handling and performance and luxurious accommodations; summing up the Fairline Phantom 38. A typical all weather performance cruiser by the famous Fairline Yard in England. Owner cabin forward with ensuite facilities. Good guestcabin for friends or family with own toilet and washbasin. Nice salon with slidingdoors to access the cockpit.

*Arjen Hoeksma*

## TECHNISCHE DATEN

<b>Maße</b>	12.30 x 3.82 x 1.00 (m)	<b>Werft</b>	Fairline Boats PLC
<b>Baujahr</b>	1998	<b>Kabinen</b>	2
<b>Material</b>	GFK	<b>Kojen</b>	6
<b>Motor(en)</b>	2 x Volvo TAMD 63 diesel	<b>PS/kW</b>	2 x 370.00 (PS), 271.95 (kW)
<b>Verkaufspreis</b>	verkauft (MwSt. )	<b>Liegeplatz</b>	beim Verkaufsburo

## KONTAKT

<b>Verkaufsbüro</b>	De Valk Loosdrecht B.V.	<b>Telefon</b>	+31 (0)35 582 90 30
<b>Adresse</b>	't Breukeleveense Meentje 6 1231LM Loosdrecht / Wijdmeren NL	<b>E-Mail</b>	loosdrecht@devalk.nl

## HAFTUNGSAUSSCHLUSS

Diese Angaben erfolgen nach bestem Wissen, können jedoch nicht garantiert werden.



# FAIRLINE PHANTOM 38

## ALLGEMEIN

<b>Modell</b>	FAIRLINE PHANTOM 38
<b>Typ</b>	Motoryacht
<b>Rumpflänge (m)</b>	12,30
<b>Breite (m)</b>	3,82
<b>Tiefgang (m)</b>	1,00
<b>Durchfahrtshöhe (m)</b>	4,50
<b>Baujahr</b>	1998
<b>Werft</b>	Fairline Boats PLC
<b>Land</b>	Vereinigtes Königreich
<b>Gewicht (t)</b>	10
<b>CE Norm</b>	B
<b>Rumpfmateral</b>	GFK
<b>Rumpffarbe</b>	Weiß
<b>Rumpfform</b>	Deep-V
<b>Material Aufbauten</b>	GFK
<b>Stossliste</b>	Edelstahl
<b>Deckmaterial</b>	GFK
<b>Deck Finish</b>	Antirutsch Belag
<b>Deck Finish Aufbauten</b>	Antirutsch Belag
<b>Pflicht Bedeckung</b>	Teak
<b>Fenster Einfassung</b>	Aluminium
<b>Fenster Material</b>	Standard Glas
<b>Flybridge</b>	ja
<b>Flybridge Persenning</b>	ja
<b>Radar Träger</b>	ja
<b>Treibstofftank (Liter)</b>	Aluminium 2x 455L
<b>Füllstandsanzeige (Treibstofftank)</b>	ja
<b>Trinkwassertank (Liter)</b>	GFK 2x 225L
<b>Füllstandsanzeige (Trinkwasser)</b>	ja
<b>Fäkaelien Tank (Liter)</b>	GFK 100



Füllstandsanzeige (Fakaelientank)	ja
Fäkaelien Tankablauf	Deck Verbindung + Pumpe
Radsteuerung	ja
Innerhalb Steuerung	ja
Radsteuerung auf Flybridge	ja

## UNTERKUNFT

Kabinen	2
Kojen	6
Fussboden	Teppich
Salon	ja
Dinette	ja
Dinette zum umbauen	ja
Schiebetür zum Cockpit	ja
Kombüse	ja
Arbeitsfläche	ja
Spülbecken	Edelstahl 2x
Herd	Gas 2 burner
Ofen	Smev thermostat
Gas-Alarm	BRK electronics
Kuhlschrank	Engel SRT-5108D-G3
Gefrier Truhe	ja
Warmwasser System	50L boiler
Wasserdruck System	elektrisch
Eignerkabine	Doppelbett
Kleiderschrank	hängend und Schubladen
Badezimmer	en suite
Toilet	en suite
Toilette System	handbetrieb
Handwaschbecken	im Badezimmer
Dusche	en suite



<b>Gästekabine 1</b>	Zwei Einzelbetten
<b>Kleiderschrank</b>	hängend
<b>Badezimmer</b>	en suite
<b>Toilette</b>	en suite
<b>Toilette System</b>	handbetrieb
<b>Handwaschbecken</b>	im Badezimmer
<b>Flybridge</b>	ja

## MASCHINEN

<b>Motoranzahl</b>	2
<b>Marke</b>	Volvo
<b>Typ</b>	TAMD 63
<b>PS</b>	370
<b>kW</b>	271,95
<b>Kraftstoffart</b>	Diesel
<b>Antrieb</b>	Schraubenwelle
<b>Gewende getriebe</b>	hydraulic ZF IRM220A-1
<b>Bugschraube</b>	elektrisch
<b>Exhaust</b>	wassergekühlt
<b>Hand Bilgenpumpe</b>	ja
<b>Elektrische Bilgenpumpe</b>	ja
<b>Batterien</b>	3x Exide 140Ah/800A/12V
<b>Batterie Ladegerat</b>	Jenelec JE/SM12-50
<b>Landstrom</b>	mit Kabel

## NAVIGATION

<b>Kompass</b>	Plastimo Offshore 105
<b>Kompass auf der Flybridge</b>	Plastimo Offshore 105
<b>Tiefenanziege/Logge</b>	Autohelm Repeater/Tridata
<b>Windlupe anzeige</b>	Vetus
<b>UKW</b>	2x Shipmate RS 8300



Autopilot	2x Autohelm ST7000
Ruderwinkel Anzeige	VDO
Plotter	Geonav 5 touring
Plotter/GPS	Garmin gpsmap 130
Navigation Beleuchtung	ja
Suchscheinwerfer	ja
Weitere Info	Furuno Echo (functionality unknown)

## AUSRÜSTUNG

Feste Fenster	ja
Cockpit Polster	ja
Badeplattform	ja
Badeleiter	ja
Heckdusche	ja
Anker	ja
Ankerkette	ja
Ankerwinde	elektrisch Lofrans
See Reling	Edelstahl
Zupackenschiene (aufbauten)	Edelstahl
Scheibenwischer	ja
Horn	ja
Radio	Sony CDX-3100
Lautsprecher im Salon	Philips
Uhr - Barometer	Plastimo
Weitere Info	Panasonic SC-HC35



# FAIRLINE PHANTOM 38



# FAIRLINE PHANTOM 38





# FAIRLINE PHANTOM 38



# FAIRLINE PHANTOM 38



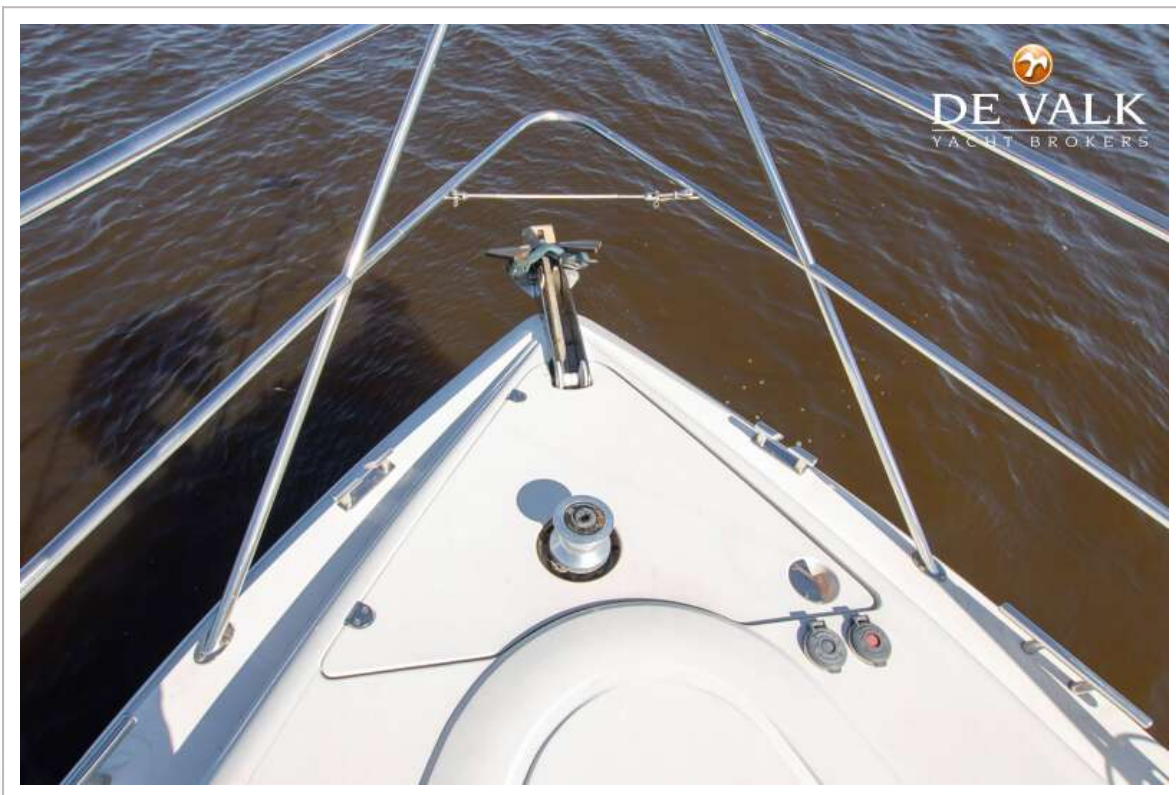
# FAIRLINE PHANTOM 38



# FAIRLINE PHANTOM 38



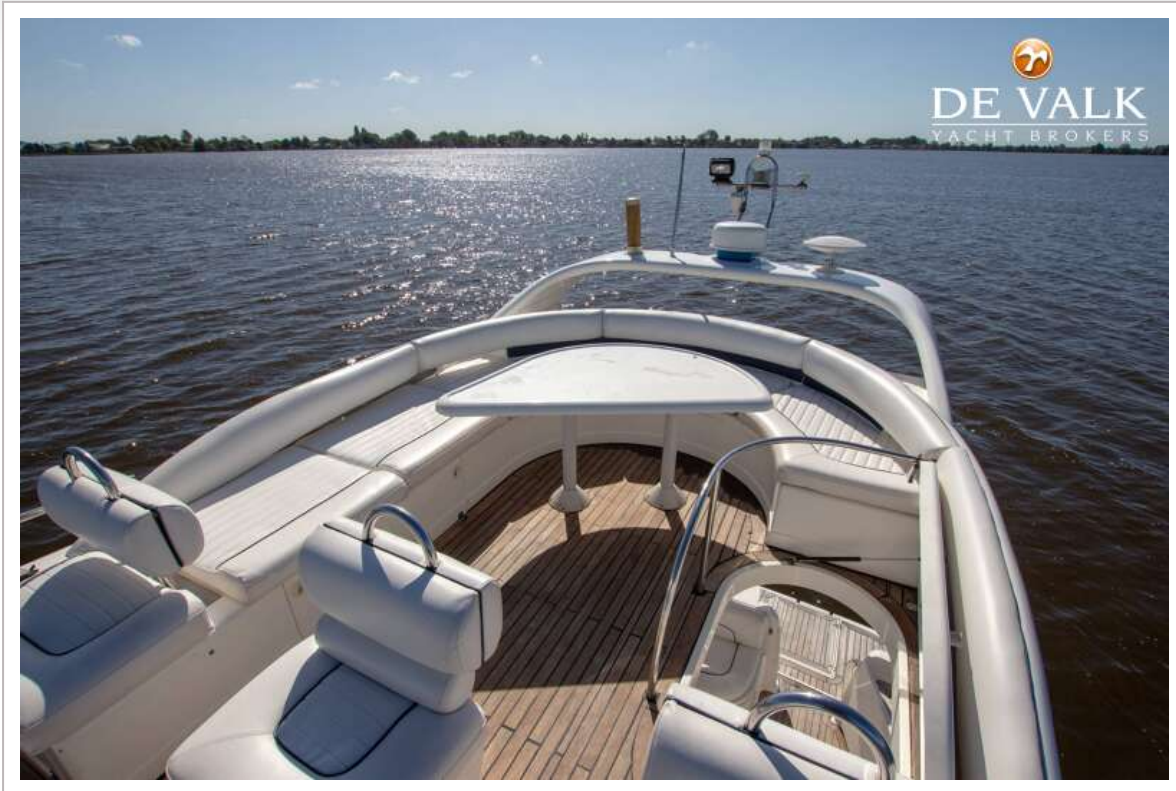
# FAIRLINE PHANTOM 38



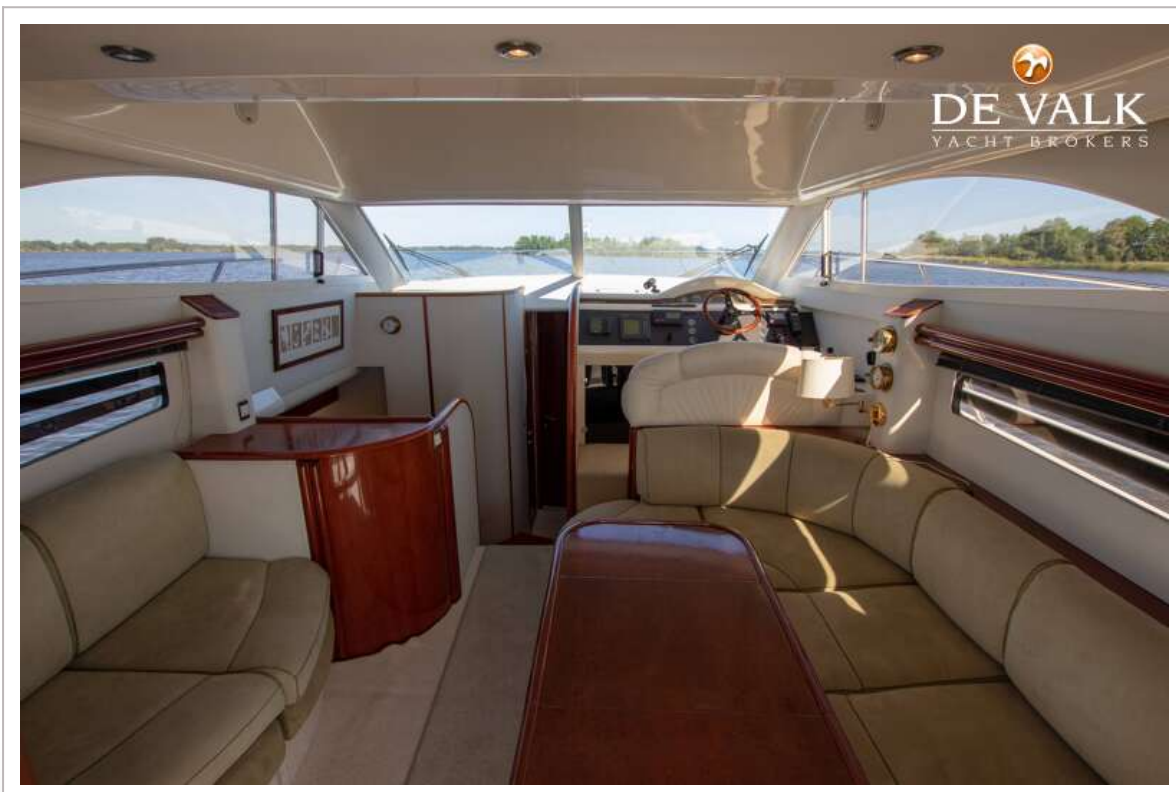
# FAIRLINE PHANTOM 38



# FAIRLINE PHANTOM 38



# FAIRLINE PHANTOM 38





# FAIRLINE PHANTOM 38



# FAIRLINE PHANTOM 38



# FAIRLINE PHANTOM 38



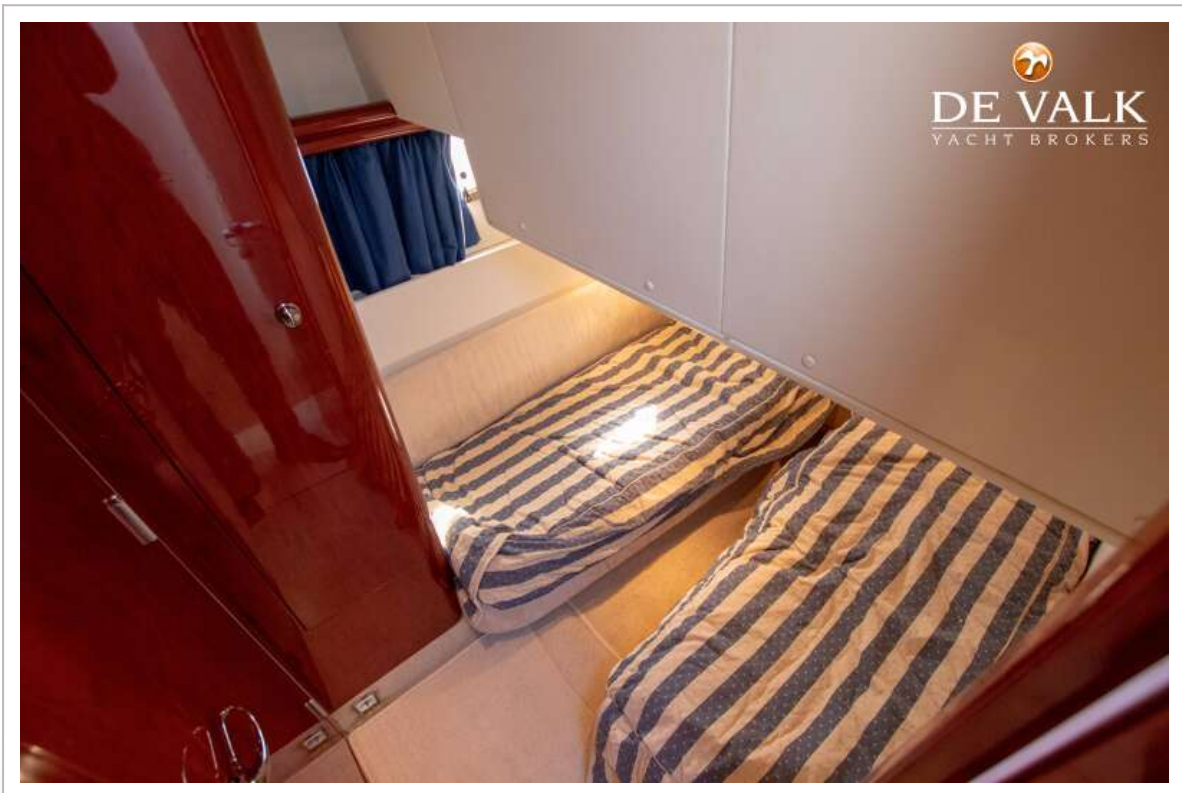
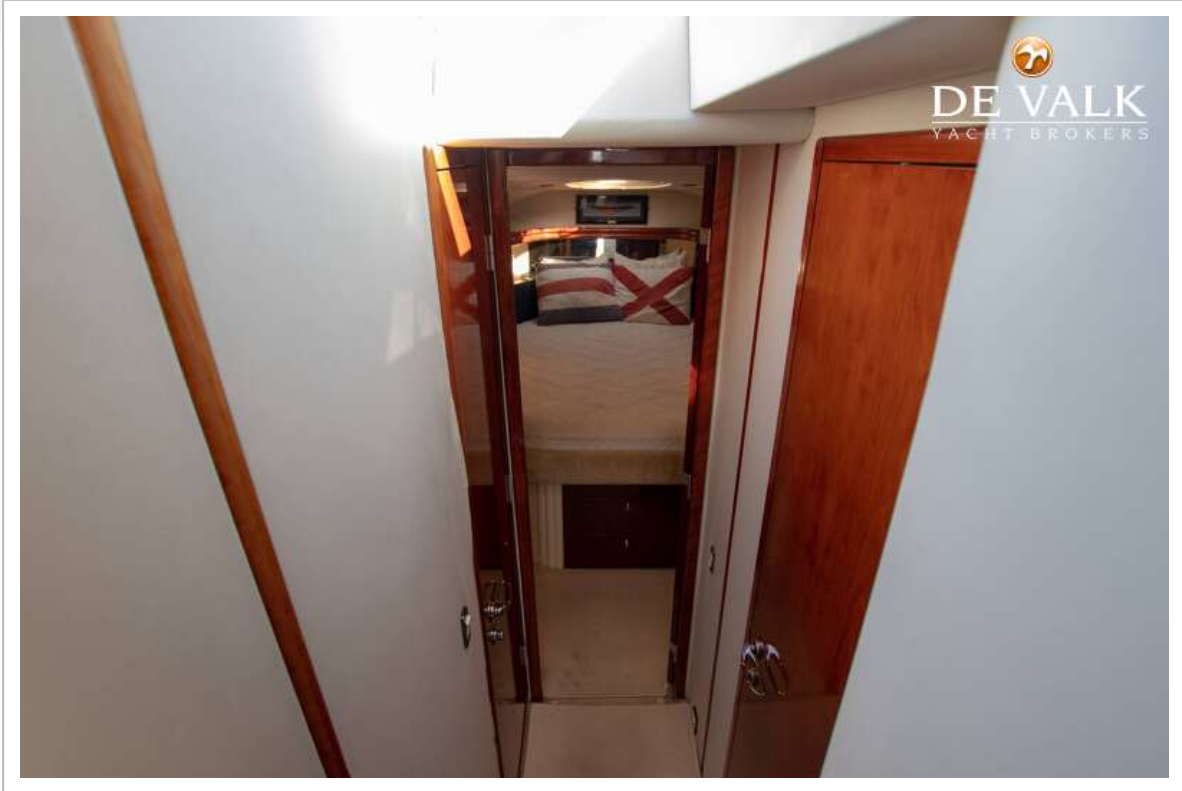
# FAIRLINE PHANTOM 38



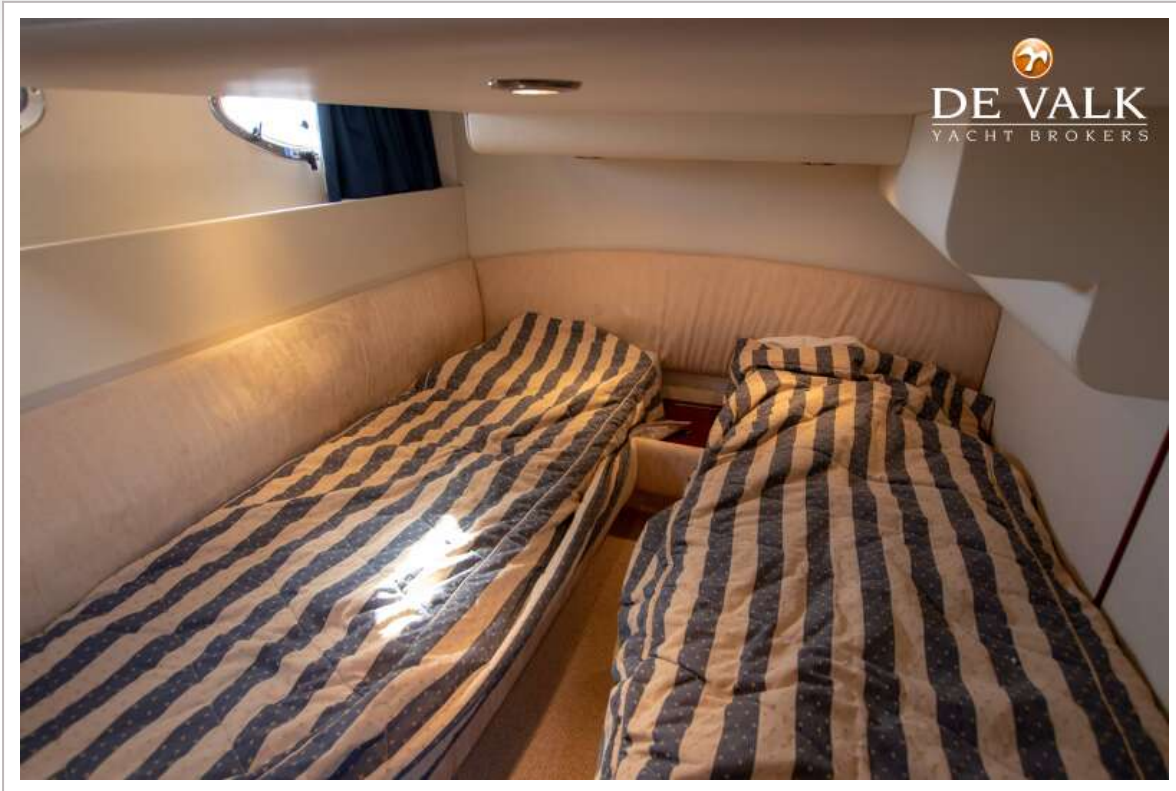
# FAIRLINE PHANTOM 38



# FAIRLINE PHANTOM 38



# FAIRLINE PHANTOM 38



# FAIRLINE PHANTOM 38

