



DE VALK  
YACHT BROKERS



DEFEVER 49



DE VALK  
YACHT BROKERS

## KOMMENTARE DES MAKLERS

Spacious long range trawler Defever 49 Pilothouse perfect for extended cruising or living on board. Designed by the American Naval Architect Arthur DeFever, she has been constructed using Knytex E-glass and Divinicell foam core GRP (sandwich hull). She is equipped with hydraulic steering with emergency tiller, & with 2nd steering position on flybridge. DeFever 49 is an easy boat for a couple to handle, with side decks protected by high bulwarks, the security of the Portuguese bridge, and easy access from bow to stern for docking.

*Sofia Ilia-Salvanou*

## TECHNISCHE DATEN

<b>Maße</b>	15.72 x 4.70 x 1.50 (m)	<b>Werft</b>	Sen Koh Shipbuilding Co. Ltd.
<b>Baujahr</b>	1980	<b>Kabinen</b>	2
<b>Material</b>	GFK	<b>Kojen</b>	4
<b>Motor(en)</b>	2 x Ford Leaman 27 15E	<b>PS/kW</b>	2 x 120.00 (PS), 88.20 (kW)
<b>Angebotspreis</b>	verkauft (MwSt. )	<b>Liegeplatz</b>	beim Verkaufsbüro

## KONTAKT

<b>Verkaufsbüro</b>	De Valk Corfu	<b>Telefon</b>	(+30) 6948681503
<b>Adresse</b>	New Port of Corfu, near Gouvia Marina 490 83 Corfu GR	<b>E-Mail</b>	corfu@devalk.nl

## HAFTUNGSAUSSCHLUSS

Diese Angaben erfolgen nach bestem Wissen, können jedoch nicht garantiert werden.



## ALLGEMEIN

<b>Modell</b>	DEFEVER 49
<b>Typ</b>	Motoryacht
<b>Rumpflänge (m)</b>	15,72
<b>Breite (m)</b>	4,70
<b>Tiefgang (m)</b>	1,50
<b>Durchfahrtshöhe (m)</b>	5,30
<b>Baujahr</b>	1980
<b>Werft</b>	Sen Koh Shipbuilding Co. Ltd.
<b>Land</b>	Taiwan
<b>Entwerfer</b>	Arthur DeFever
<b>Gewicht (t)</b>	23
<b>CE Norm</b>	NA
<b>Rumpfmateri al</b>	GFK
<b>Rumpffarbe</b>	gebrochenes Weiß
<b>Material Aufbauten</b>	GFK
<b>Deckmaterial</b>	GFK
<b>Deck Finish</b>	Antirutsch Belag
<b>Deck Finish Aufbauten</b>	Antirutsch Belag
<b>Antifouling (Jahr)</b>	2020
<b>Fenster Einfassung</b>	ja
<b>Bullauge</b>	ja
<b>Isolation</b>	ja
<b>Flybridge</b>	ja
<b>Flybridge Persenning</b>	ja
<b>Flybridge Kuchenbude</b>	ja
<b>Radar Träger</b>	ja
<b>Mast legbar</b>	ja
<b>Treibstofftank (Liter)</b>	3200
<b>Füllstandsanzeige (Treibstofftank)</b>	PHILIPI Fuel Gauge with ultrasonic tank sensor (2011)
<b>Trinkwassertank (Liter)</b>	1600



Füllstandsanzeige (Fakaelientank)	ja
Fäkaelien Tankablauf	ja
Radsteuerung	ja
Innerhalb Steuerung	ja
Radsteuerung auf Flybridge	ja

## UNTERKUNFT

Kabinen	2
Kojen	4
Innen	Wood
Fussboden	Parkett Carpet
Achterdeck	ja
Salon	ja
Heizung	ja
Klima Anlage	AIRC MCS10 (2011)
Navigation Zenter	ja
Kartentisch	ja
Achterkabine	ja
Dinette	ja
Tür zum Cockpit	ja
Tür zum Achterdeck	ja
Kombüse	ja
Arbeitsfläche	ja
Spülbecken	ja
Herd	ja
Ofen	ja
Mikrowelle	ja
Kuhlschrank	X 2 (2017)
Warmwasser System	ja
Geschirrspulmaschine	ja
Kaffeemaschine	ja



Geschirrausstattung	ja
Eignerkabine	Doppelbett
Kleiderschrank	hängend/Schublad/Regale
Badezimmer	en suite
Toilet	en suite
Toilette System	elektrisch
Handwaschbecken	im Badezimmer
Dusche	en suite
Badewanne	en suite
Gästekabine 1	V-Bett
Kleiderschrank	Regale und hängend
Badezimmer	getrennt
Toilette	getrennt
Toilette System	elektrisch
Handwaschbecken	im Badezimmer
Dusche	getrennt
Waschmaschine	(2017)
Flybridge	ja
Weitere Info	Doors:new
Weitere Info	Bathrooms repainted

## MASCHINEN

Motoranzahl	2
Marke	Ford Leaman
Typ	27 15E
PS	120
kW	88,20
Höchstgeschwindigkeit (Kn)	10
Marschgeschwindigkeit (Kn)	7
Antrieb	Schraubenwelle
Bugschraube	VETUS BOW22024B 220Kgf.24V (2007)



Heckschraube	ja
Propeller Typ	fest
Propellerblätter	4
Material Propellerwelle	Stahl
Elektrische Bilgenpumpe	ja
Generator	ONAN Cummings (2008)
Batterien	ja
Batterie Ladegerät	BLG20M 12V IUoU 20A 12V Two Banks (2007)
Umwandler	ja
Solar panele	X 4
Landstrom	mit Kabel
Wasserbereiter	Pure water desalination system
Weitere Info	Engines service 2020

## NAVIGATION

Kompass	ja
Tiefenanziege	ja
Logge	ja
UKW	ja
Autopilot	RAYMARINE ST-80002 (2010) Sea Talk wireless autopilot
Radar	ja
GPS	RAYMARINE
Plotter	ja
Plotter/GPS	Standard Horizon CP3001 with internal GPS antenna (2012)
Radar/GPS	FURUNO NX-300 H-FIELD
Radar/GPS/Plotter	ja
Wetter Empfänger	ja
PC Computer	ja
AIS Empfänger	ja
AIS Transponder	ja
Sender Vorrichtung	Easy TRX AIS WITH INTERNAL gps receiver

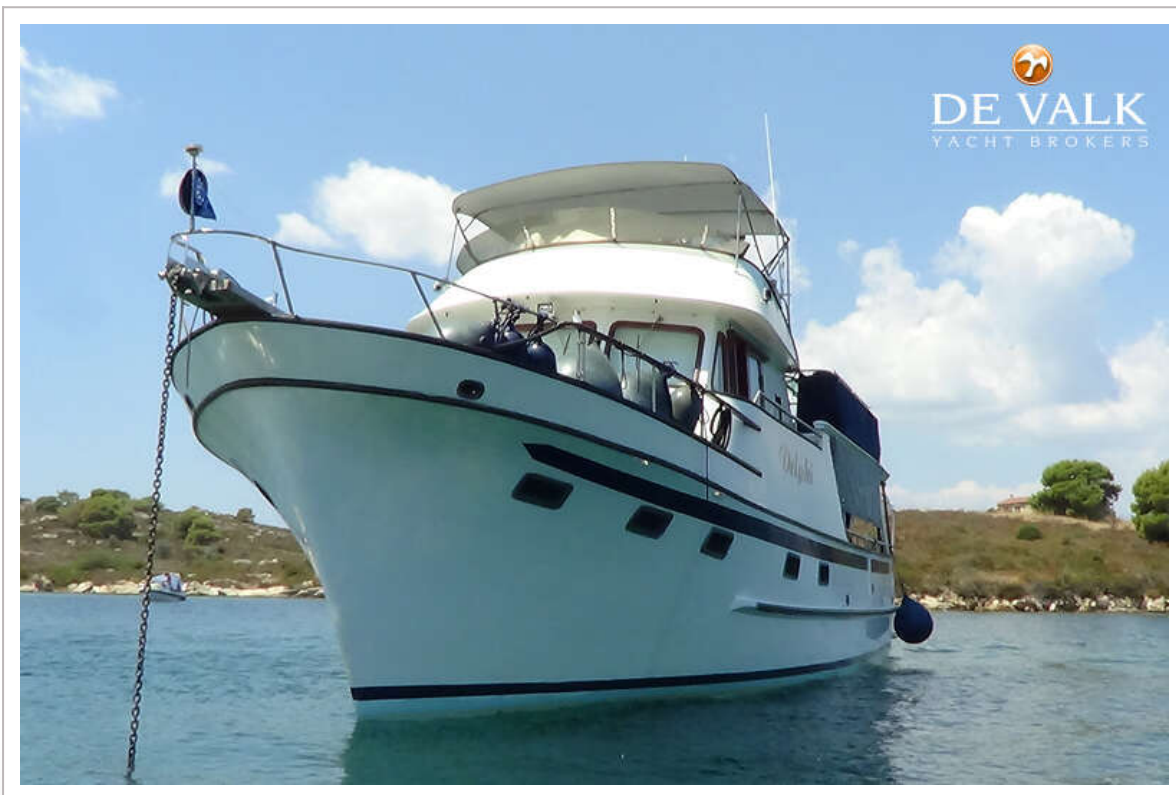


Kamera	ja
Navigation Beleuchtung	ja

## AUSRÜSTUNG

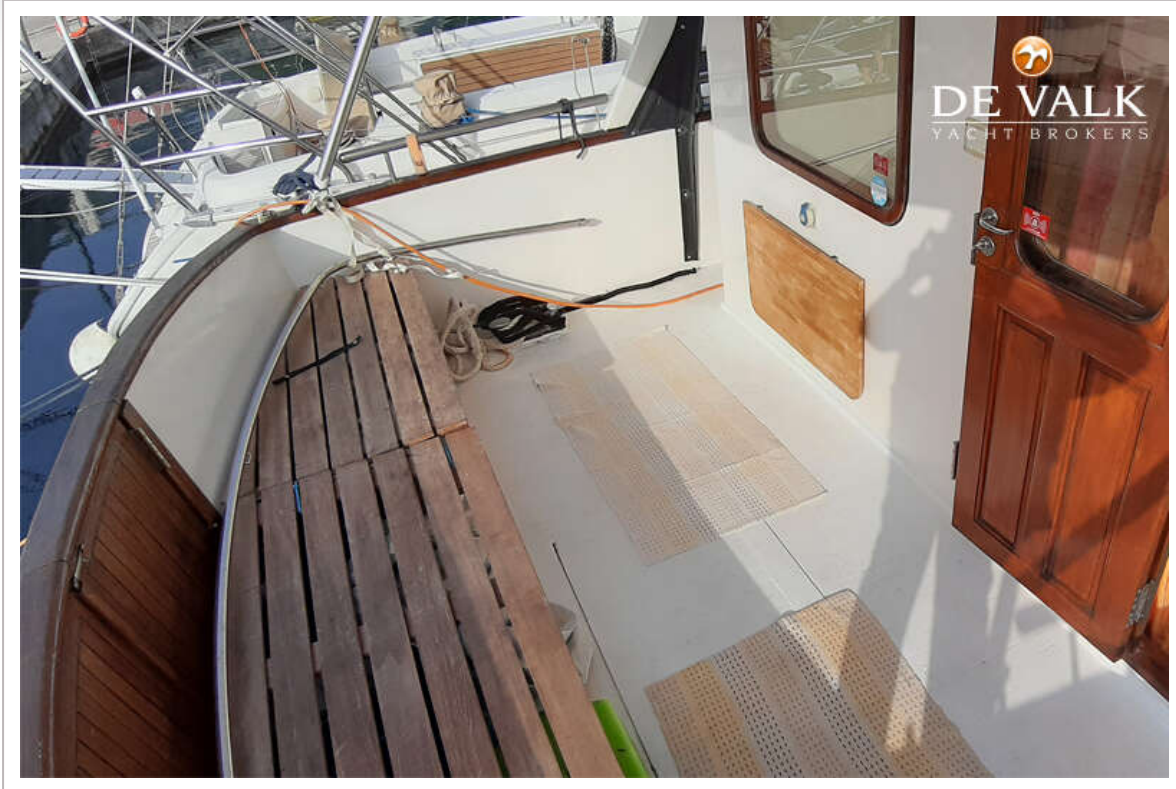
Bimini	ja
Sonnenschirm	ja
Fensterabdeckung	ja
Cockpit Tisch	ja
Badeplattform	ja
Badeleiter	ja
Heck-Tur	ja
Gangway	BOINOX Bo 5400114 (2008)
Anker	ja
Ankerkette	100m (2017)
Ankerwinde	ja
Beiboot	New
Ausserborder	Honda 15Hp
Deck Kran	ALMAR 25-210 (2008)
See Reling	ja
Seiten-Einstieg Seereling	ja
Rettungsinsel	ja
Schwimvesten	ja
Fenderkissen	ja
Festmacher	ja
Werkzeug	ja
TV	ja
Uhr - Barometer	ja
Feuerloscher	ja
Feuerloscher in Maschine Raum	ja

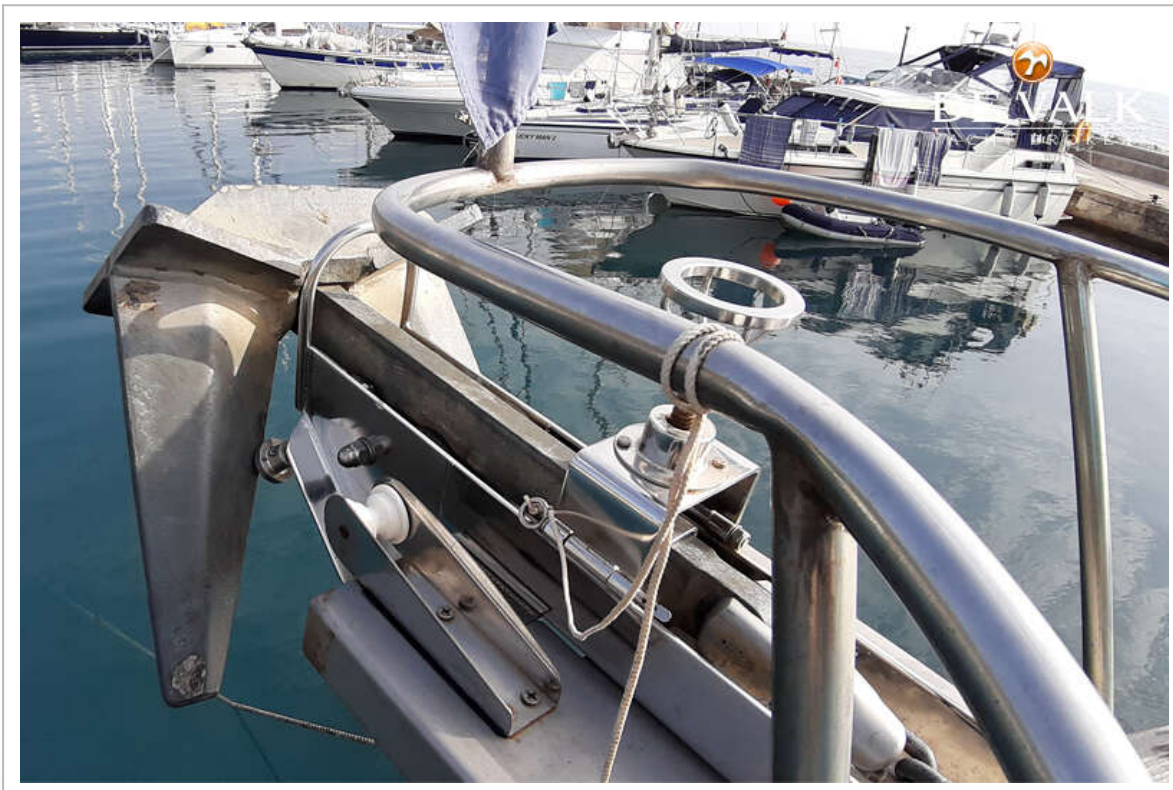


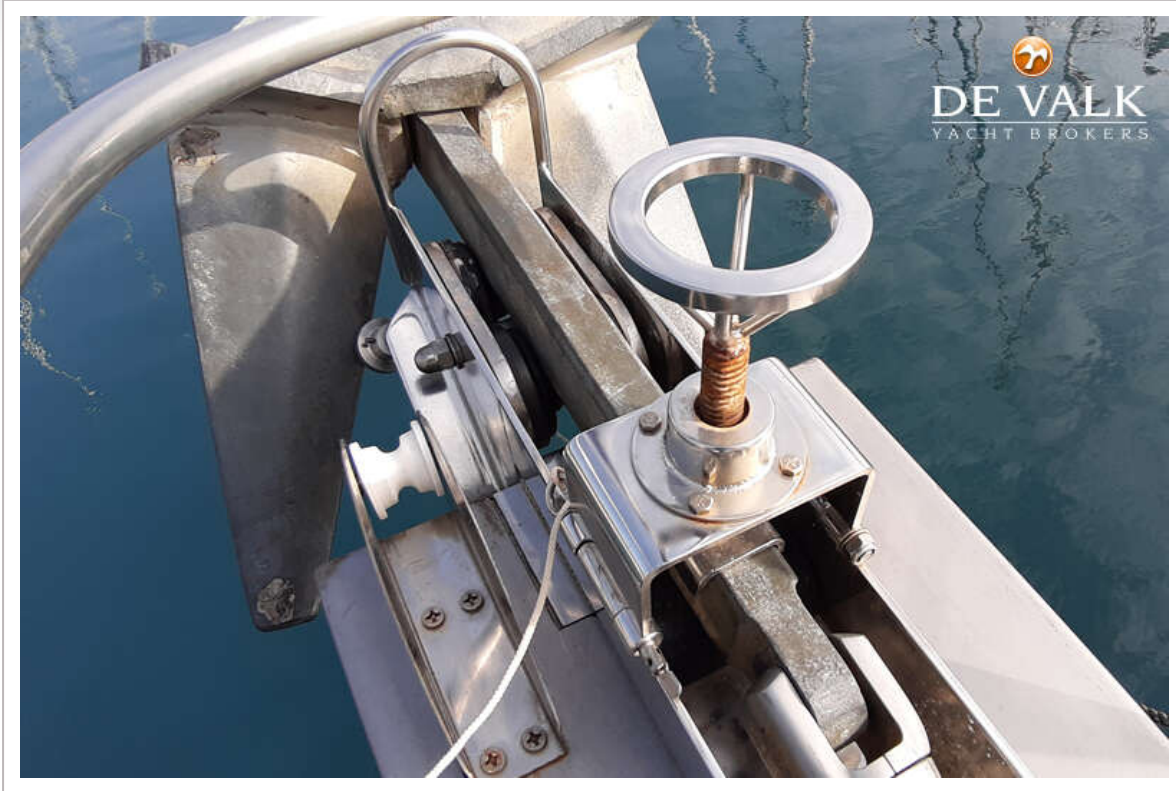


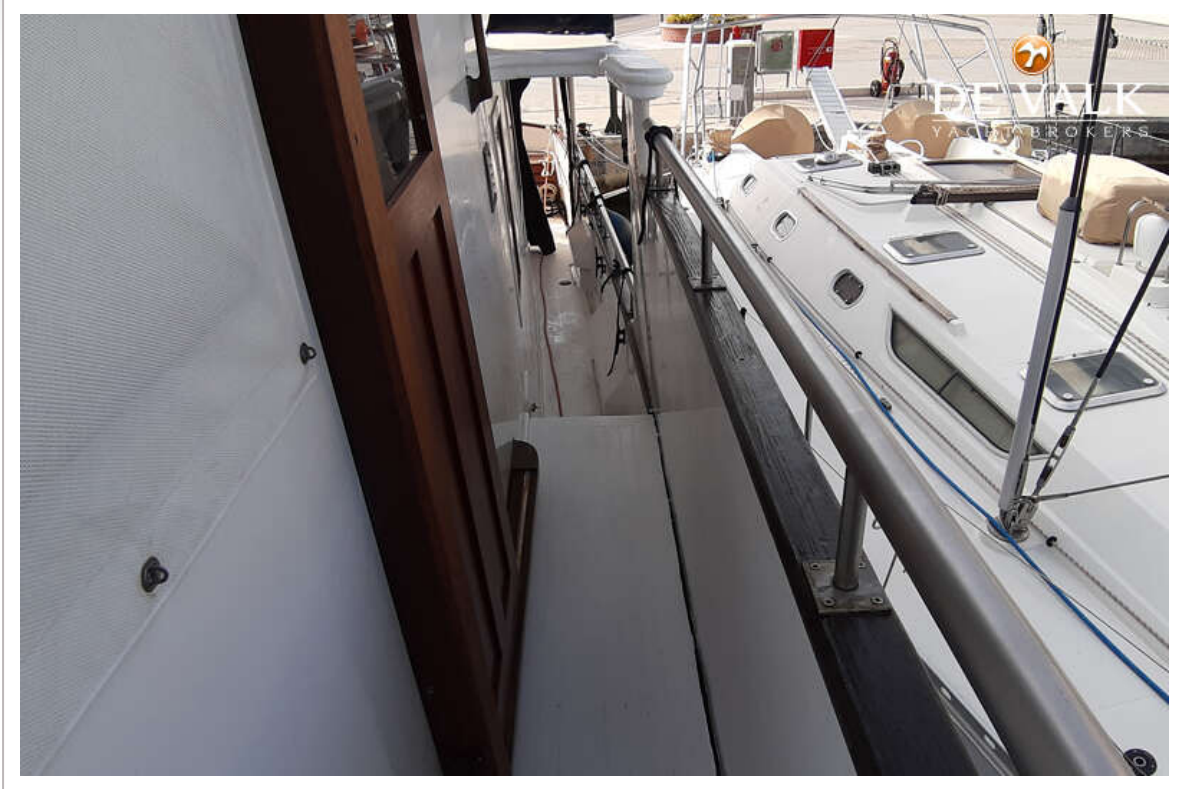


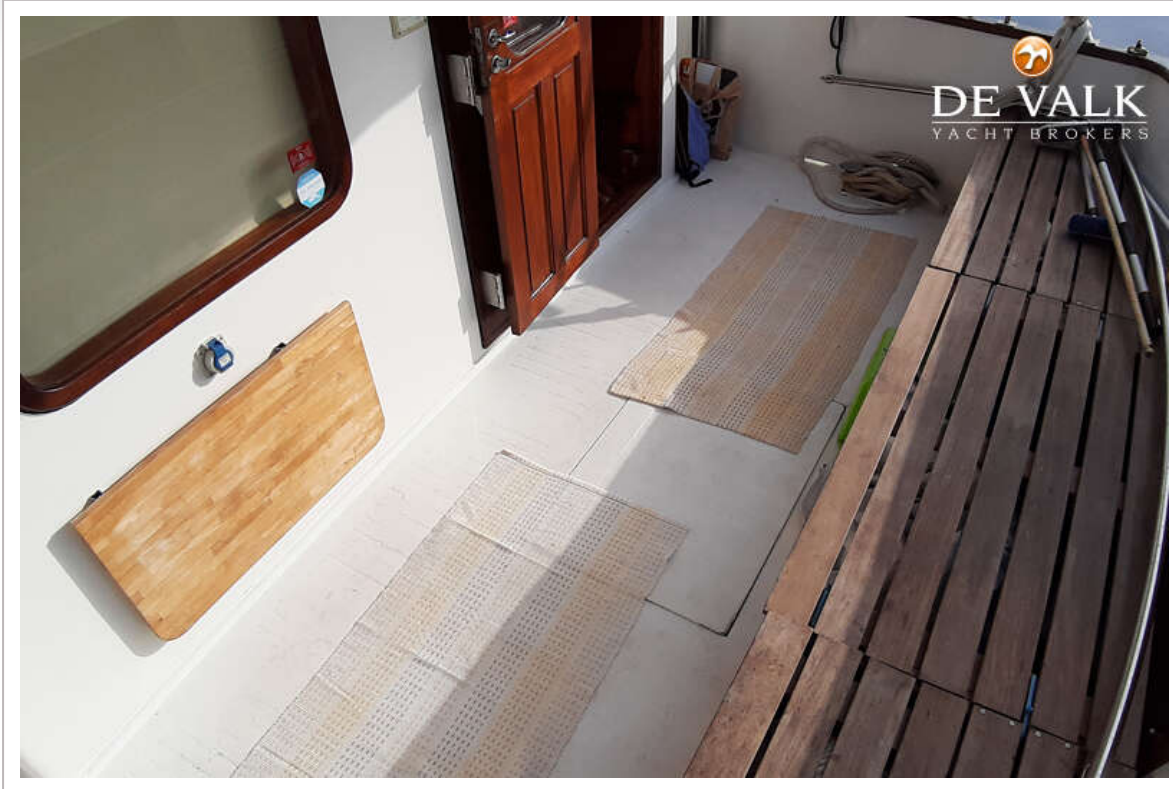




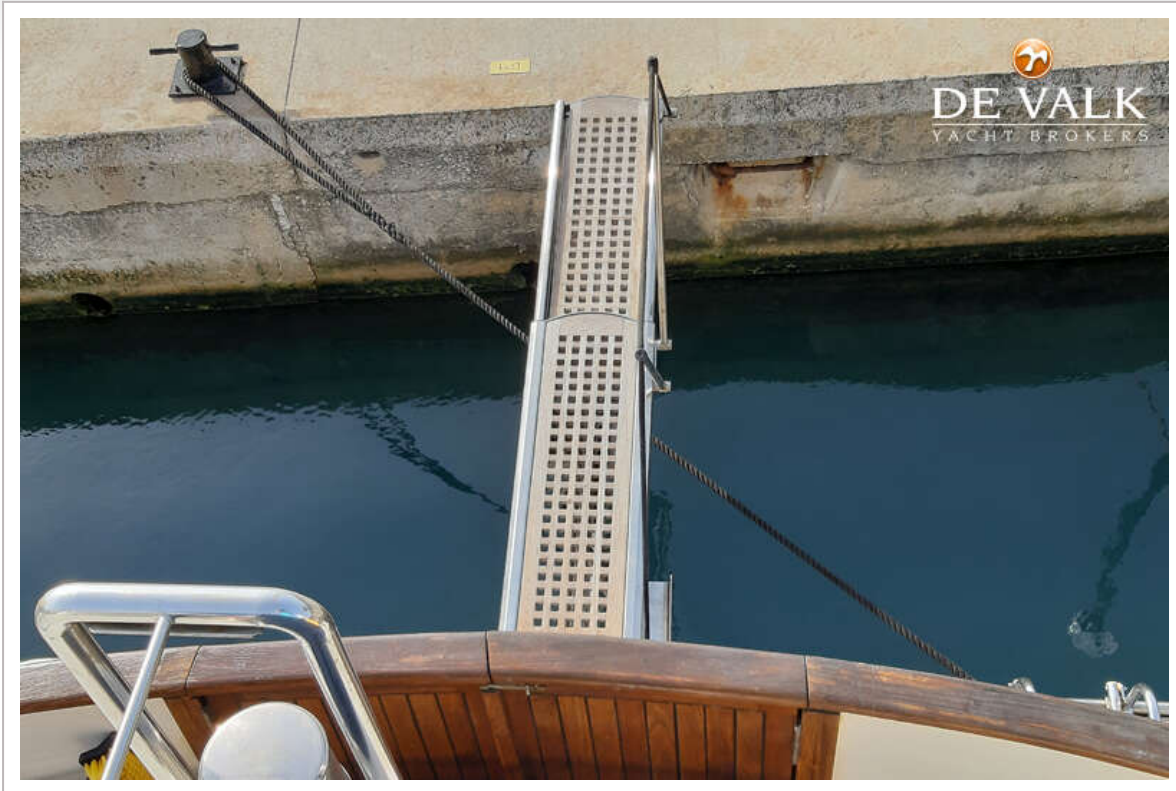






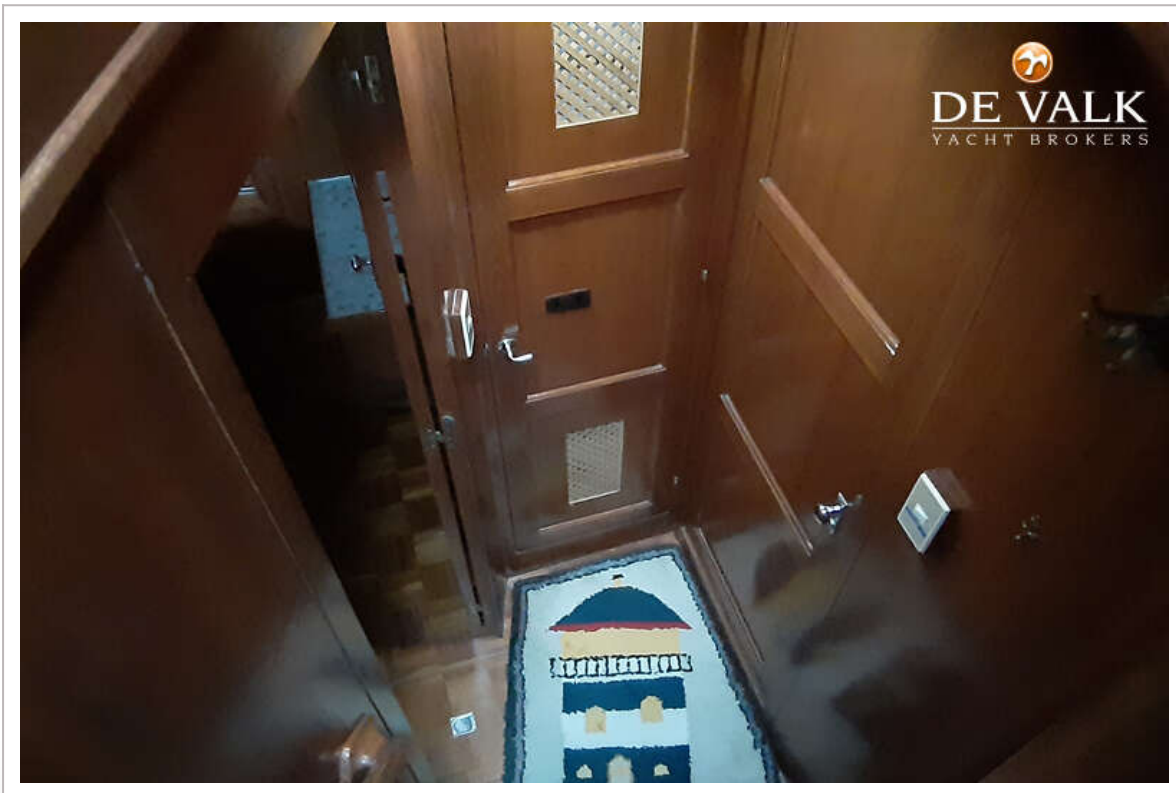


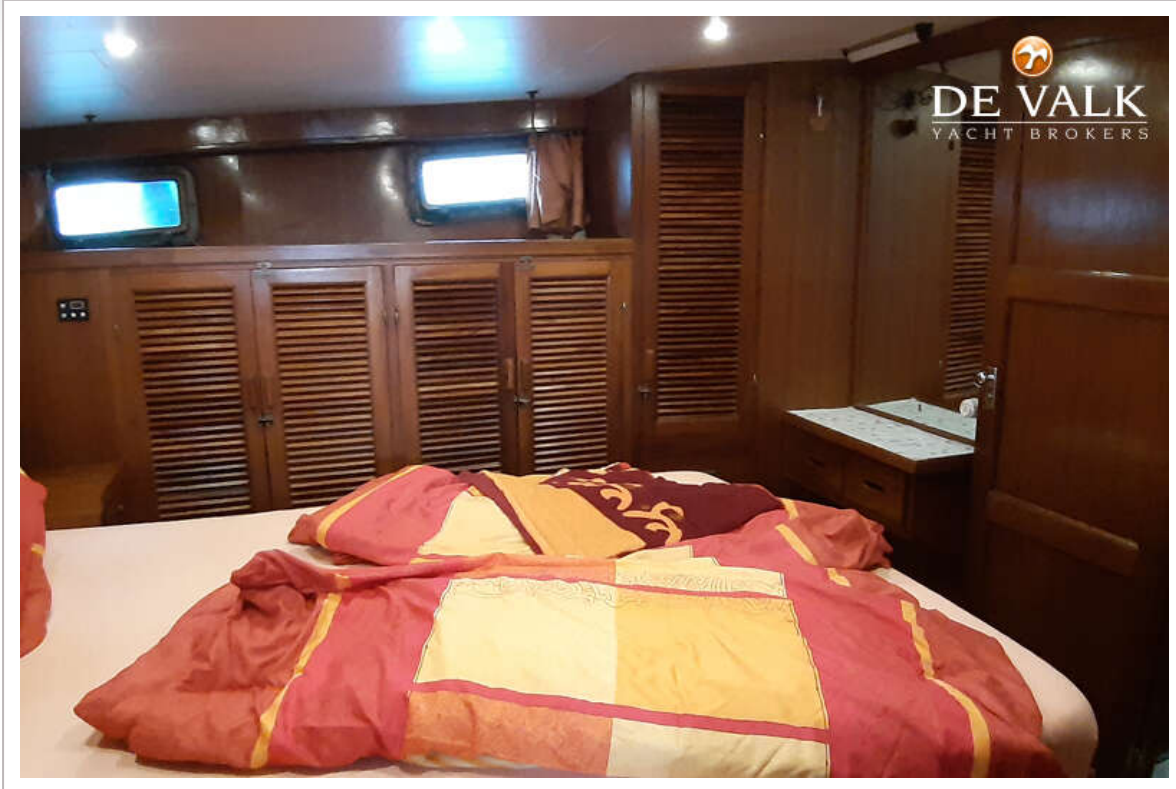


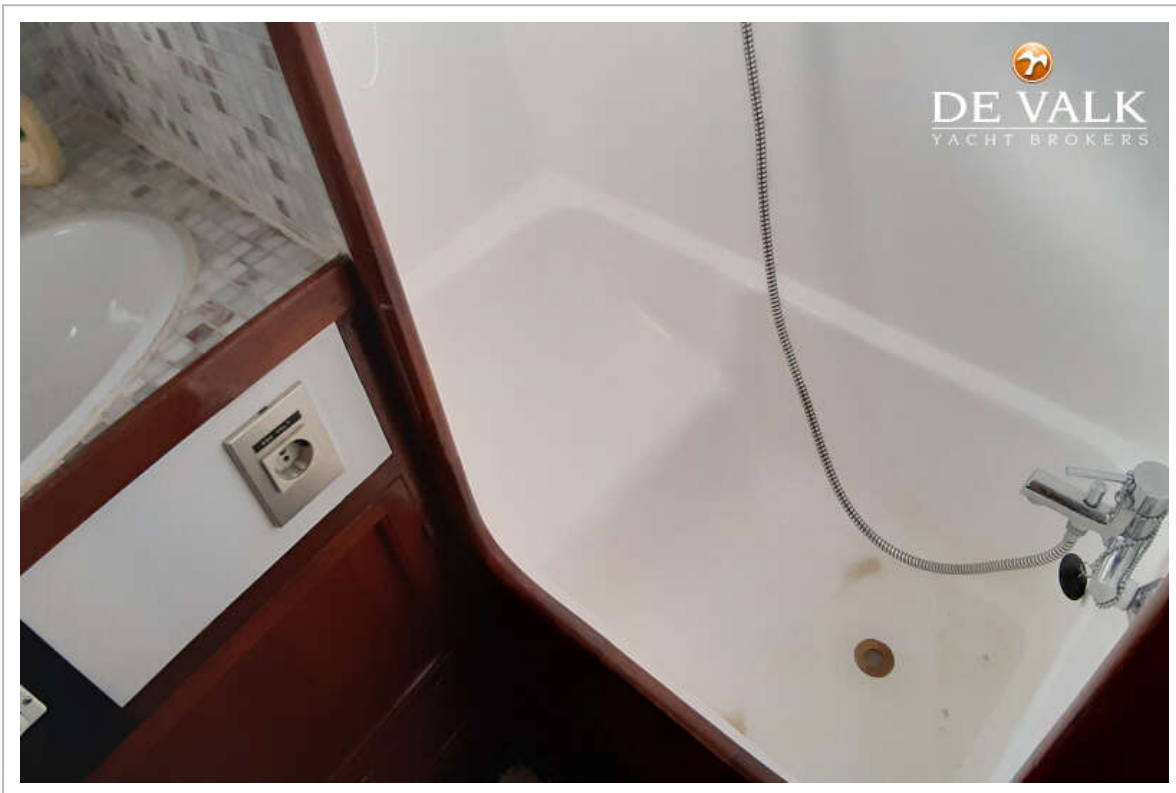


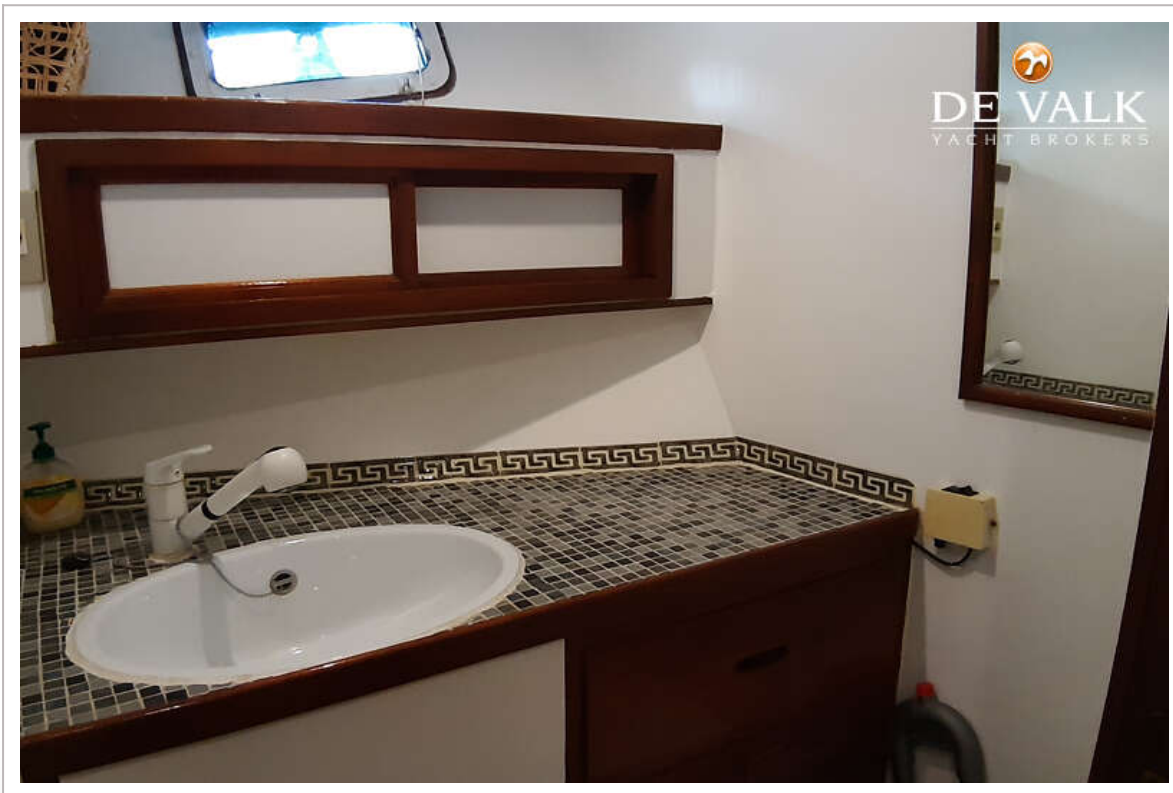
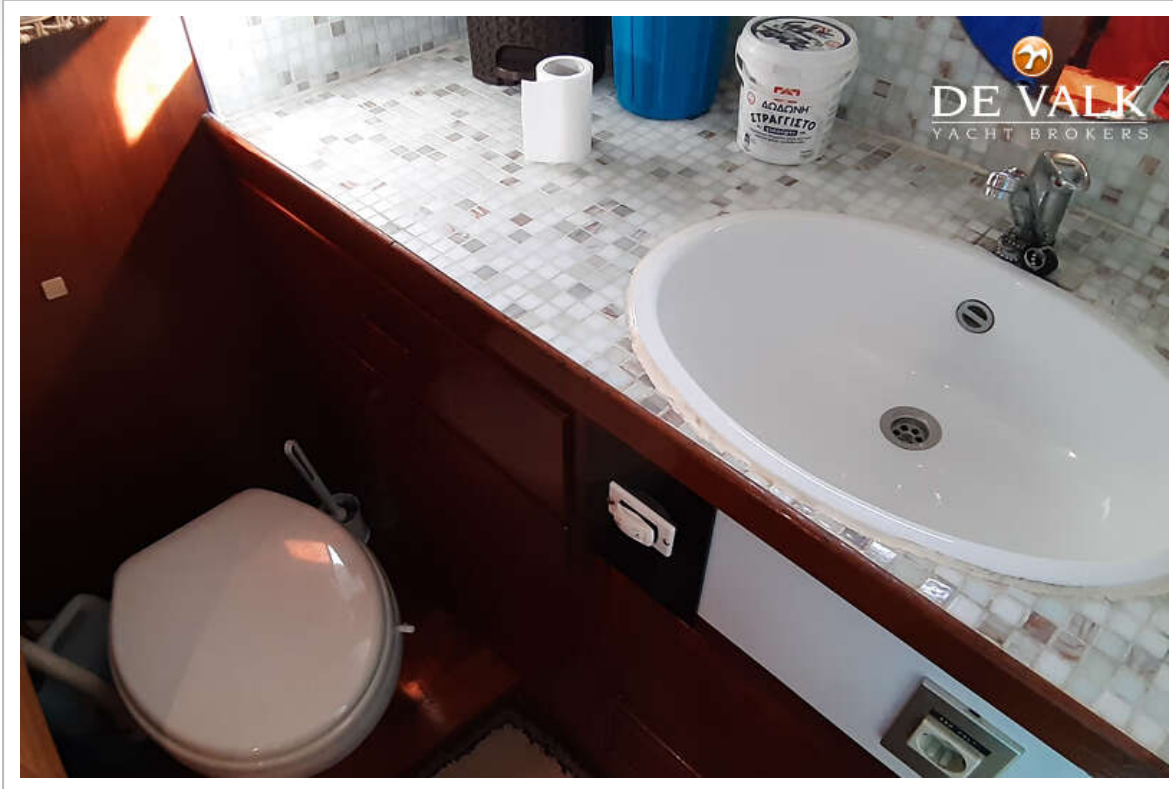


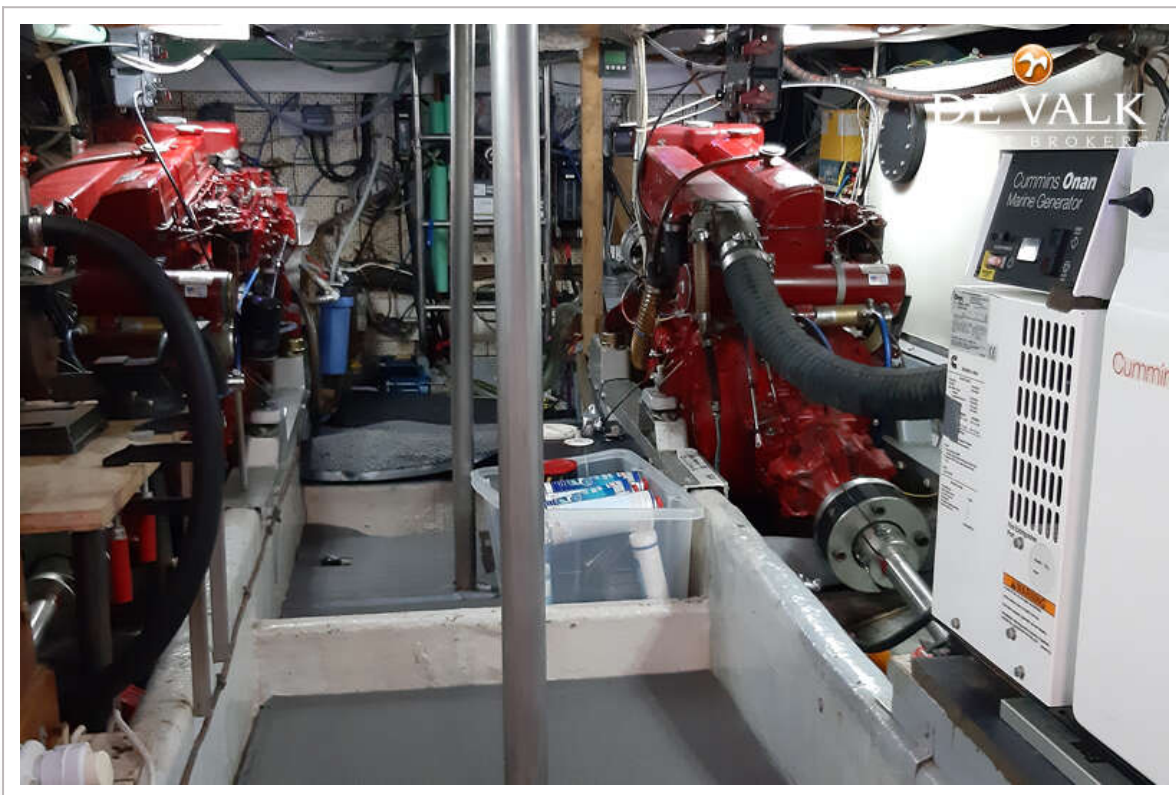
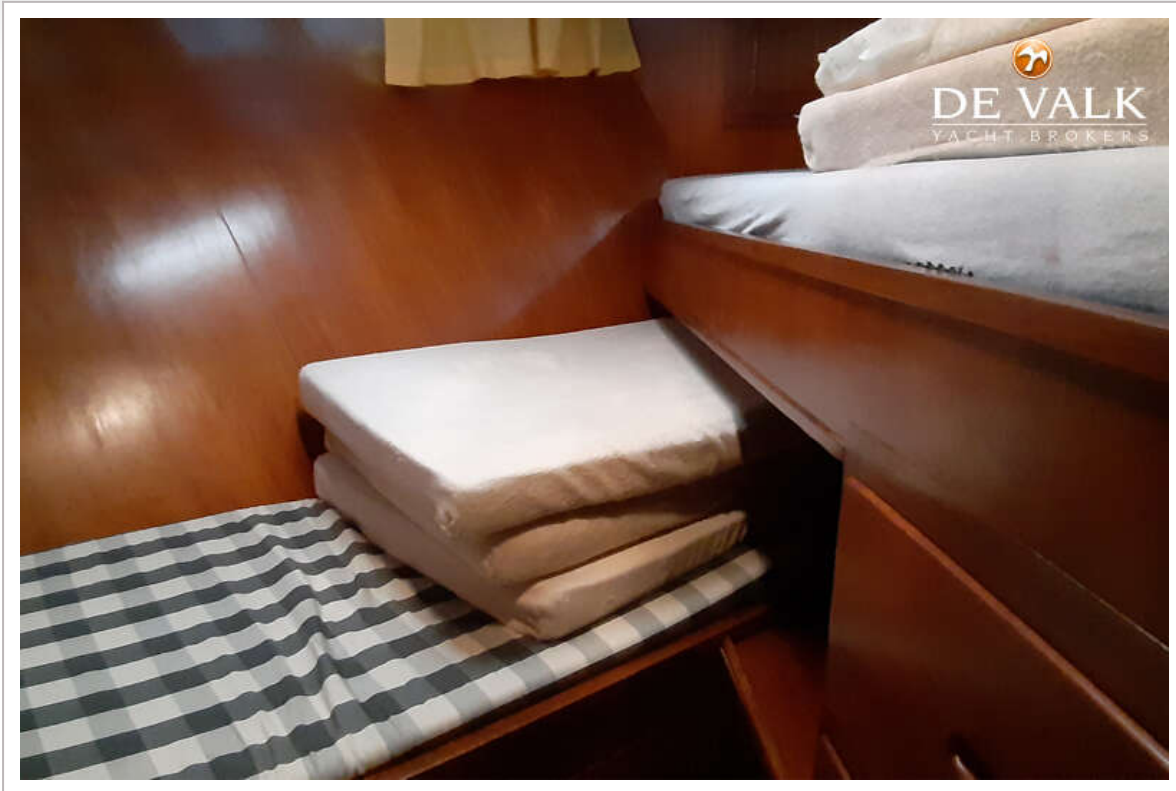


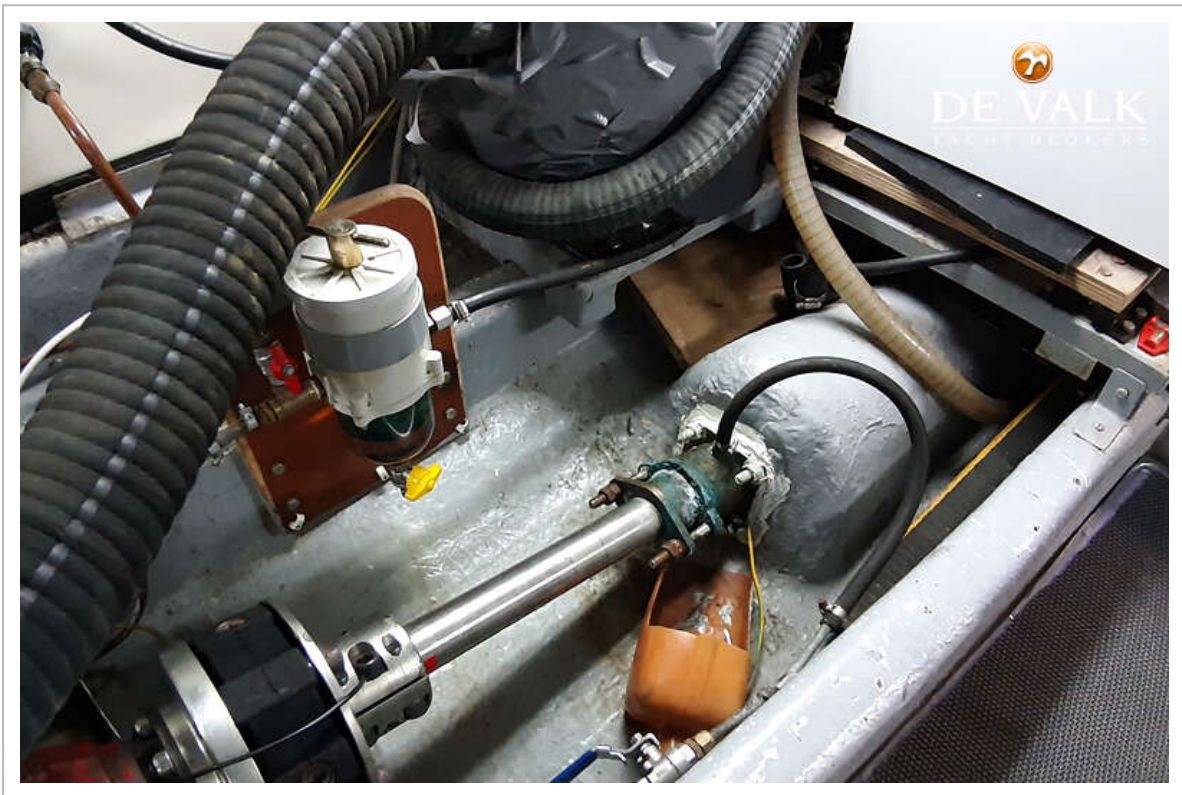


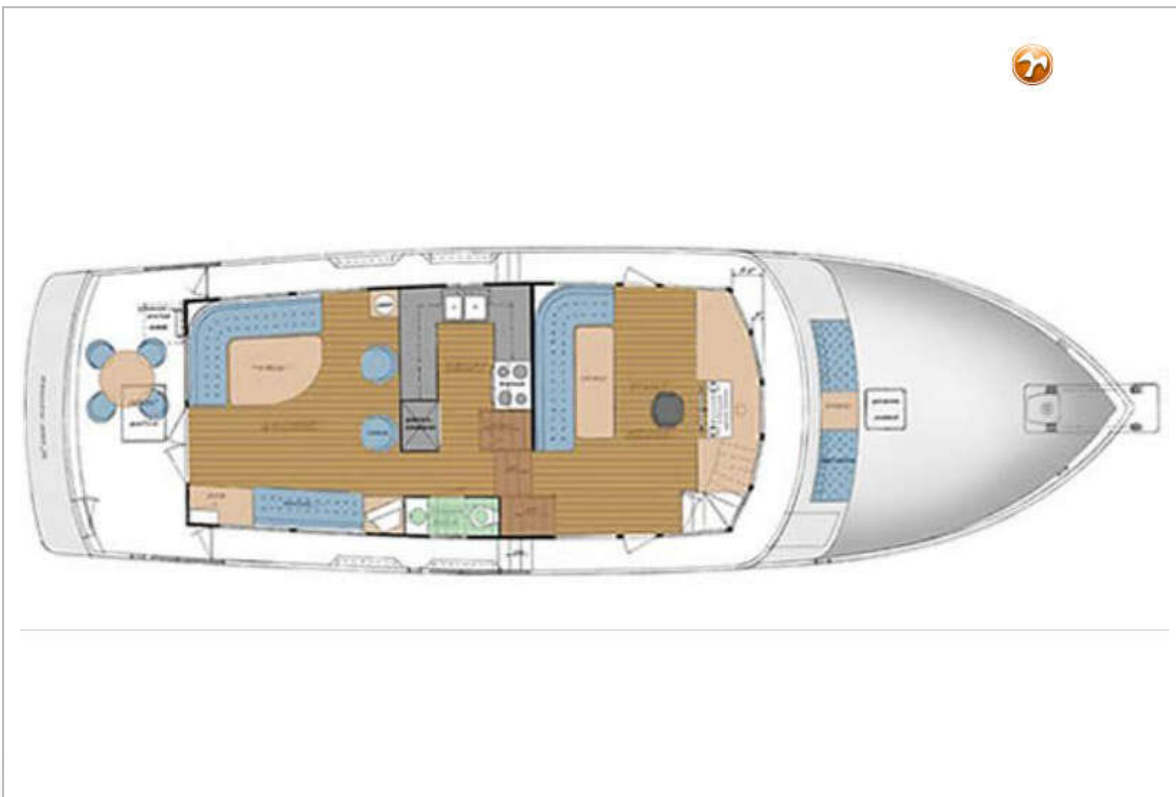














actual boat has slightly different layout

