



DE VALK
YACHT BROKERS



DRAIT BRAVOURE 34



DE VALK
YACHT BROKERS

KOMMENTARE DES MAKLERS

The Drait Bravoure 34 "Ooster-Linge", a sturdy and robust CE-B built ship from Dutch soil. The Drait Bravoure has a spacious layout with 4 fixed berths. The raised steering position offers all-round visibility. The transom door makes it easy to enter the Bravoure 34. The extra engine controls in the cockpit in combination with the remote-controlled rudder offers a second steering position outside. The bow and stern thrusters make the vessel easy to manoeuvre.

Tom Reith

TECHNISCHE DATEN

Maße	10.30 x 3.75 x 1.00 (m)	Werft	De Drait Yachting
Baujahr	2006	Kabinen	1
Material	Stahl	Kojen	4
Motor(en)	1 x Vetus-Deutz DT429H53A diesel	PS/kW	83.00 (PS), 61.00 (kW)
Verkaufspreis	verkauft (MwSt.)	Liegeplatz	beim Verkaufsbüro

KONTAKT

Verkaufsbüro	De Valk Loosdrecht	Telefon	+31 35 582 90 30
Adresse	't Breukeleveense Meentje 6 1231 LM Loosdrecht / Wijdmeren The Netherlands	E-Mail	loosdrecht@devalk.nl

HAFTUNGSAUSSCHLUSS

Diese Angaben erfolgen nach bestem Wissen, können jedoch nicht garantiert werden.



ALLGEMEIN

Modell	DRAIT BRAVOURE 34
Typ	Motoryacht
Rumpflänge (m)	10,30
Wasserlinienlänge (m)	9,30
Breite (m)	3,75
Tiefgang (m)	1,00
Durchfahrtshöhe (m)	2,50
Durchfahrtshöhe min (m)	3,95
Stehhöhe (m)	2,00
Baujahr	2006
Werft	De Drait Yachting
Land	Niederlande
Entwerfer	Martin de Jager Yacht Design
Gewicht (t)	11
CE Norm	B
Rumpfmateriale	Stahl
Rumpffarbe	Blau
Rumpfform	Multi Knikspant
Material Aufbauten	Stahl
Stossliste	Kabelaring
Deckmaterial	Stahl
Deck Finish	Antirutsch Farbe
Deck Finish Aufbauten	gemalt
Pflicht Bedeckung	Teak
Fenster Einfassung	Aluminium
Fenster Material	Sicherheitsglas
Decksluke	ja
Bullauge	Aluminium
Radar Träger	klappbar
Mast legbar	handbetrieb



Treibstofftank (Liter)	Stahl Ca. 600 Ltr.
Füllstandsanzeige (Treibstofftank)	ja
Trinkwassertank (Liter)	Edelstahl Ca. 400 Ltr.
Füllstandsanzeige (Trinkwasser)	ja
Fäkaelien Tank (Liter)	Kunststoff Ca. 100 Ltr.
Füllstandsanzeige (Fakaelientank)	Tankwatch 4
Fäkaelien Tankablauf	Deck Verbindung + Pumpe
Radsteuerung	hydraulik With Vetus Radio Control
Innerhalb Steuerung	ja
Not-Pinne	ja
Weitere Info Farbe und Anstrich	Amerlock Antifouling

UNTERKUNFT

Kabinen	1
Kojen	4
Innen	Teak
Offenen Cockpit	ja
feste Spritzschutz	Double bed
Standhöhe Salon (m)	202 cm
Heizung	Diesel Heißluft Webasto AT3500
Tür zum Cockpit	ja
Kombüse	ja
Arbeitsfläche	ja
Spülbecken	Edelstahl
Herd	Gas 4 Burners
Dunstabsaugung	Dometic
Mikrowelle/Backofen Kombi	Siemens
Kuhlschrank	Coolmatic MDC-110 110 Ltr.
Warmwasser System	220V + Motor 40 ltr.
Wasserdruck System	elektrisch
Eignerkabine	V-Bett 2 x 80 x 200 cm



Badezimmer	getrennt
Toilet	getrennt
Toilette System	elektrisch
Handwaschbecken	ja
Dusche	ja
Gästekabine 1	Doppelbett 130 x 200 cm
Kleiderschrank	Regale

MASCHINEN

Motoranzahl	1
Marke	Vetus-Deutz
Typ	DT429H53A
PS	83
kW	61,00
Kraftstoffart	Diesel
Höchstgeschwindigkeit (Kn)	7
Marschgeschwindigkeit (Kn)	6
Verbrauch (l/h)	4
Motorstunden	225
Kühlungssystem Motor	indirekte Wärmetauscher
Antrieb	Schraubenwelle
Motor bedienung	Seilzug Kabel
Gewende getriebe	ZF24A
Bugschraube	elektrisch Vetus
Heckschraube	elektrisch Vetus TSL125
Wendegetriebe	hydraulic
Propeller Typ	fest
Propellerblätter	4
Propellerwelle schmierung	Wasser
Hand Bilgenpumpe	ja
Elektrische Bilgenpumpe	ja



Elektrische Anlage	ja
Starterbatterie	Optima Red Top
Versorgungsbatterie	2x Victron AGM 12-220
Bugschraubebatterie	Victron AGM 12-220
Heckschraubebatterie	Victron AGM 12-220
Batterie Monitor	Phoenix Multi Control
Batterie Ladegerat	Victron Blue Smart Charger
Batterie Ladegerat/Umwandler	Victron Phoenix Multi 24/1600/35
Dioden-Batterie-Koppler	Victron Argofet Battery Isolator
Landstrom	mit Kabel

NAVIGATION

Kompass	Raymarine ST60
Tiefenanziege/Logge	Raymarine ST60 Tridata
Ruderwinkel Anzeige	ja
Plotter/GPS	Raymarine C70
Navigation Beleuchtung	ja

AUSRÜSTUNG

Kuchenbude	ja
Cockpit Polster	ja
Badeplattform	ja
Badeleiter	Edelstahl
Heck-Tur	ja
Heckdusche	ja
Anker	Pool
Ankerkette	Ca. 30 mtr.
Ankerwinde	handbetrieben Vetus
Deckwasche	ja
See Reling	Edelstahl
Zupackenschiene (aufbauten)	Edelstahl



Seiten-Einstieg Seereling	ja
Scheibenwischer	ja
Horn	elektrisch
Fenderkissen	ja
Festmacher	ja
Radio-CD Spieler	Pioneer DEH-3700MP
Lautsprecher im Salon	ja



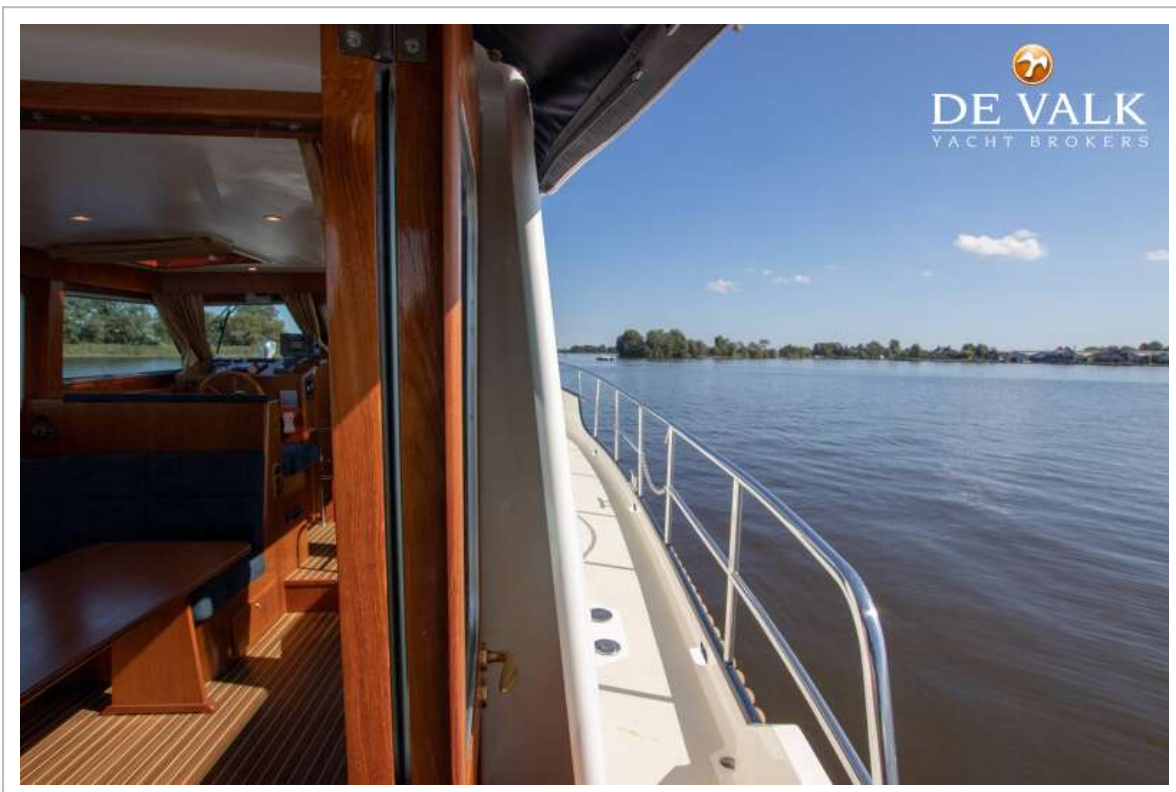


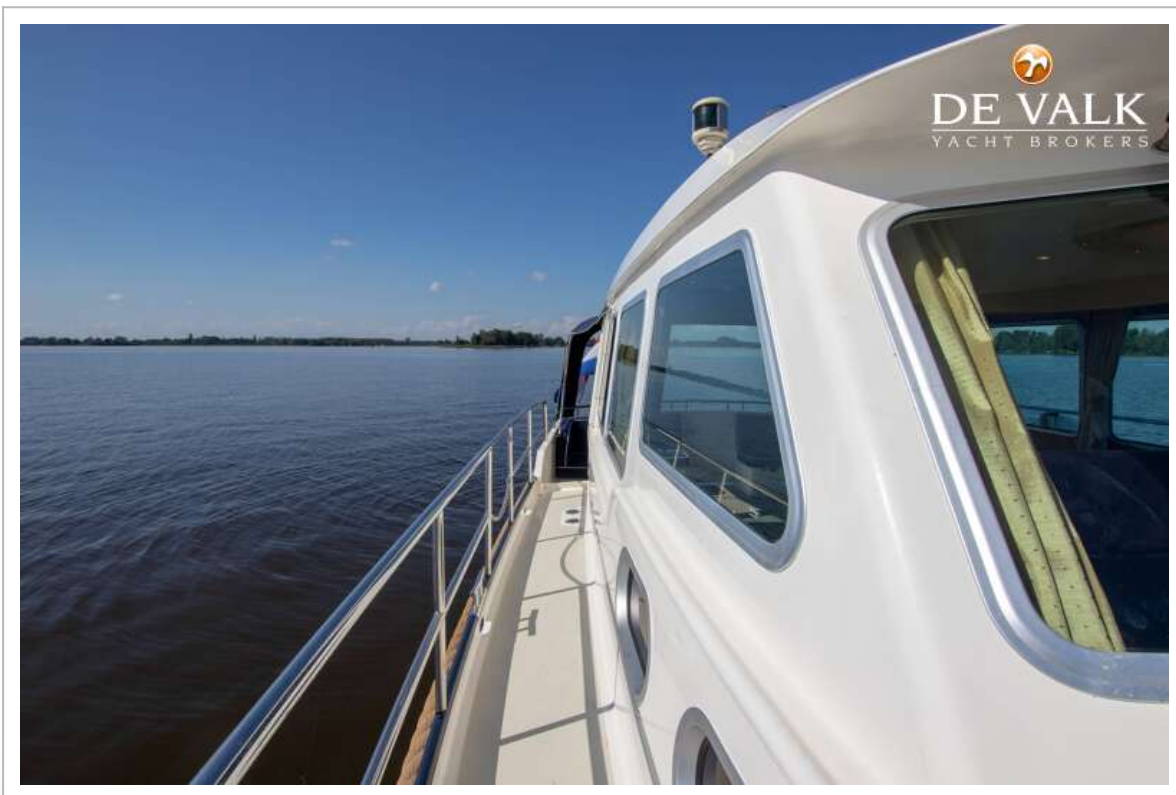


DRAIT BRAVOURE 34



DRAIT BRAVOURE 34

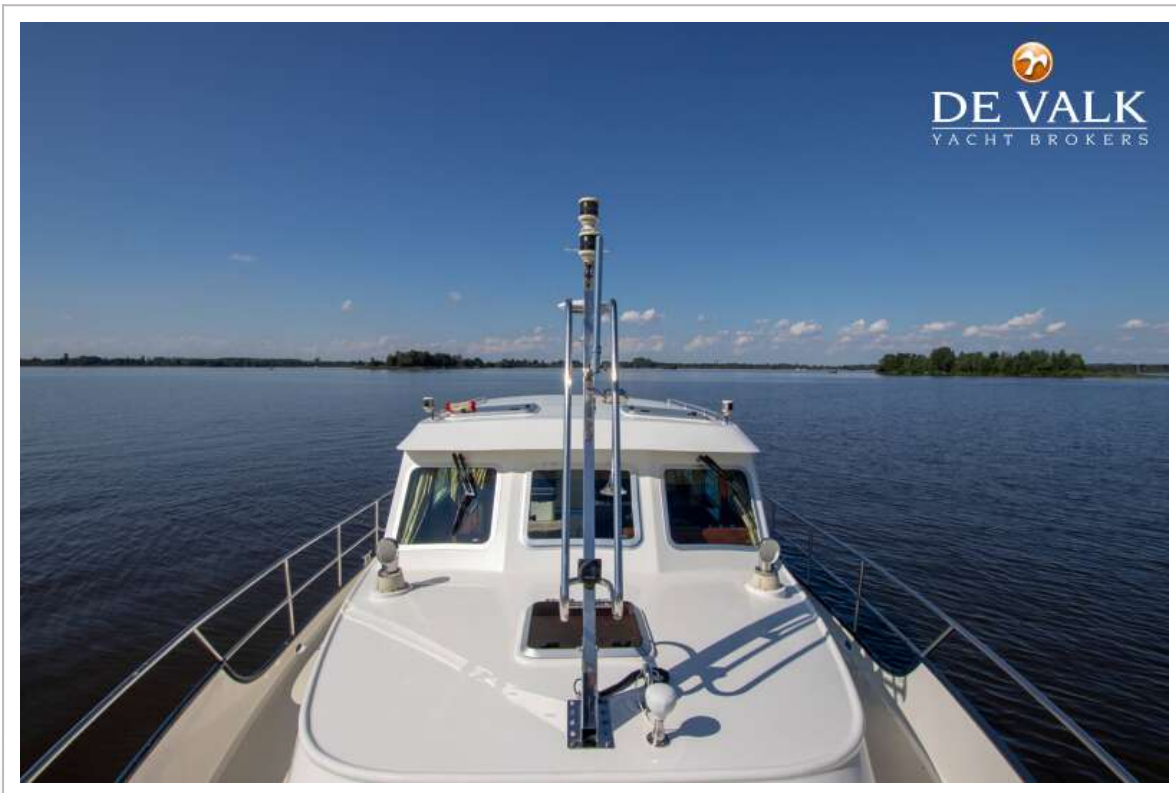




DRAIT BRAVOURE 34



DRAIT BRAVOURE 34



DRAIT BRAVOURE 34



DRAIT BRAVOURE 34



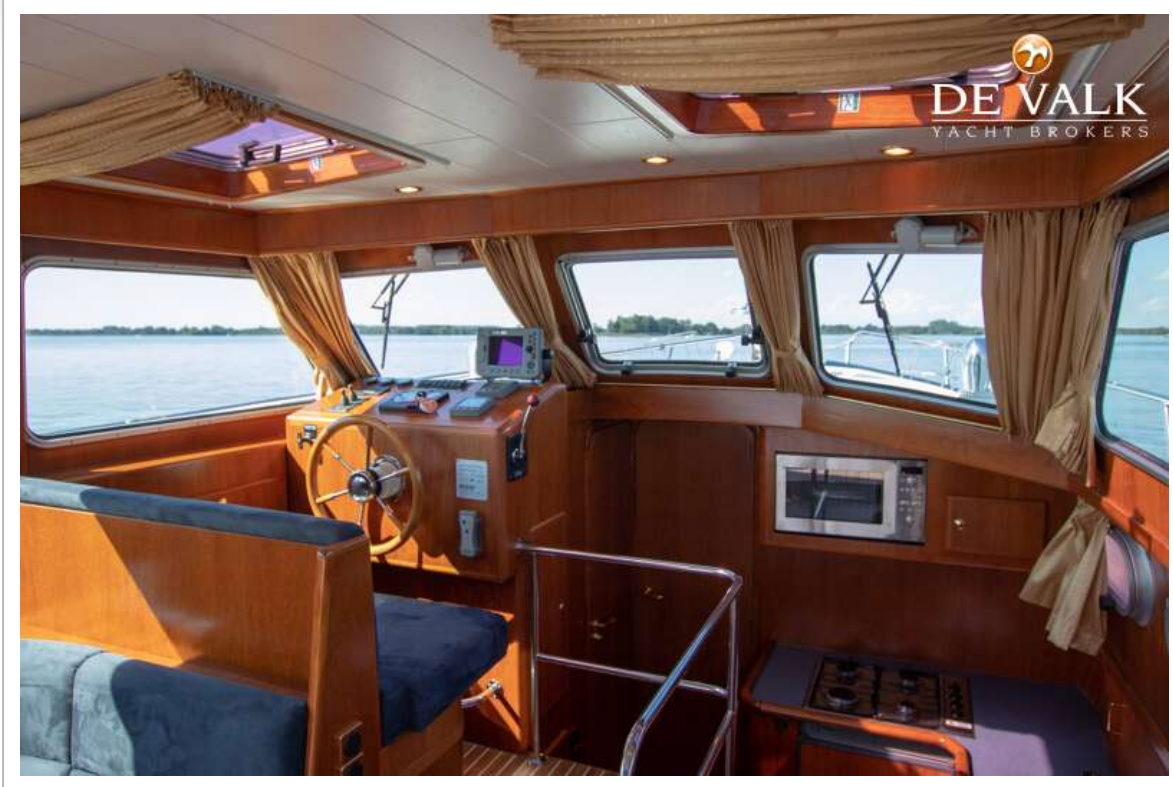
DRAIT BRAVOURE 34



DRAIT BRAVOURE 34



DRAIT BRAVOURE 34



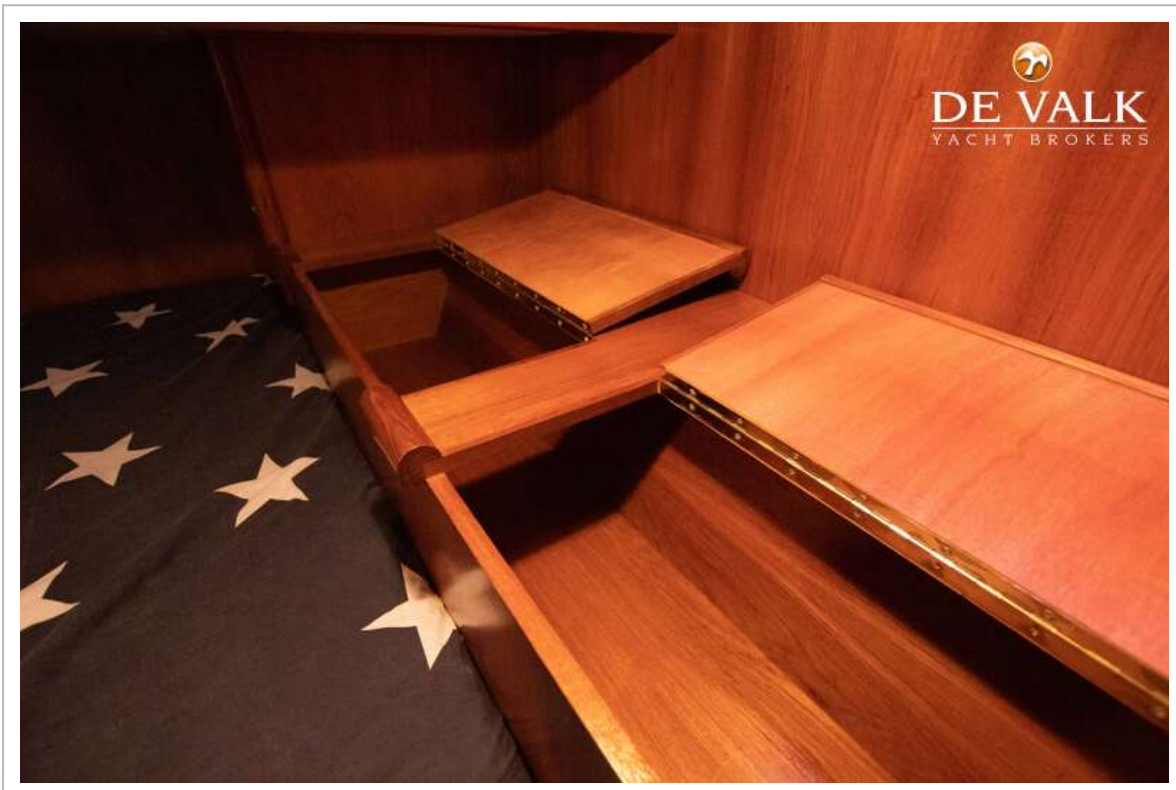
DRAIT BRAVOURE 34



DRAIT BRAVOURE 34



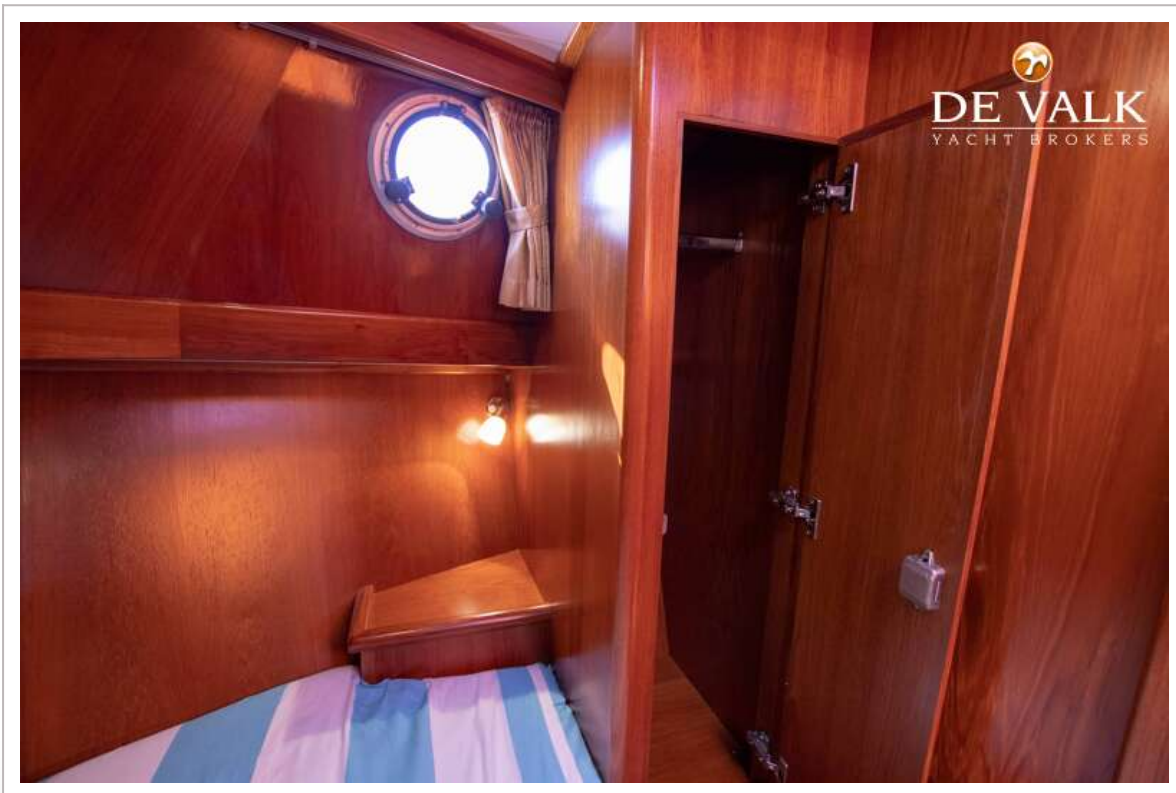
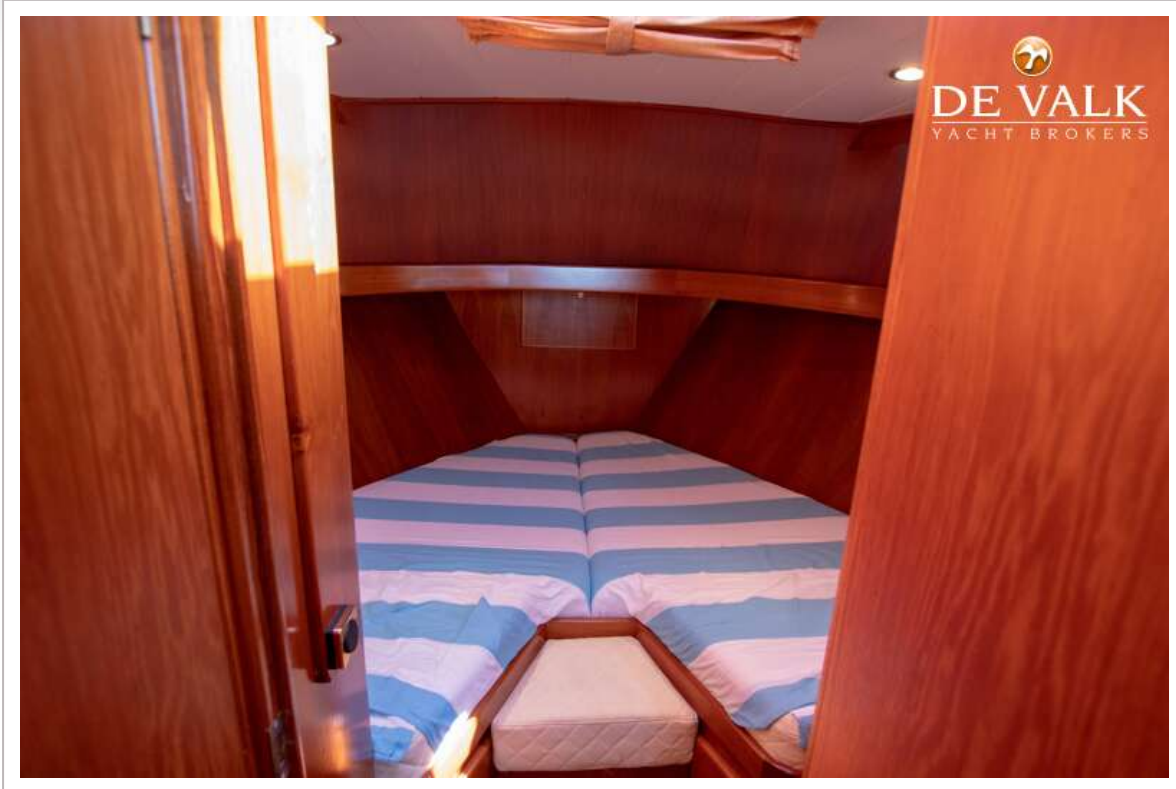
DRAIT BRAVOURE 34



DRAIT BRAVOURE 34



DRAIT BRAVOURE 34



DRAIT BRAVOURE 34

