



HANSE 531

KOMMENTARE DES MAKLERS

This Hanse 531e, built of epoxy and designed by the renowned Judel/Vrolijk & Co, offers the perfect combination of performance and luxury. As the first owner, they have maintained the yacht in perfect condition. Onboard, you'll find a spacious layout featuring a luxurious owner's cabin and two comfortable guest cabins, each with its own private bathroom. The grand living area and fully equipped kitchen include two refrigerators, air conditioning, a generator, and state-of-the-art B&G navigation instruments. Included delivery to any location within the Mediterranean!

Arjen Hoeksma

TECHNISCHE DATEN

Maße	16.15 x 4.91 x 2.85 (m)	Werft	Hanse Yachts AG
Baujahr	2005	Kabinen	4
Material	GFK	Kojen	9
Motor(en)	1 x Yanmar 4JH 36 diesel	PS/kW	100.00 (PS), 73.50 (kW)
Angebotspreis	verkauft (MwSt.)	Liegeplatz	Kroatien

KONTAKT

Verkaufsbüro	De Valk Dalmatia	Telefon	0031 653 299 244
Adresse	Ul. Velimira Skorpika 22000 Sibenik HR	E-Mail	dalmatia@devalk.nl

HAFTUNGSAUSSCHLUSS

Diese Angaben erfolgen nach bestem Wissen, können jedoch nicht garantiert werden.



ALLGEMEIN

Modell	HANSE 531
Typ	Segelyacht
Rumpflänge (m)	16,15
Wasserlinienlänge (m)	14,60
Breite (m)	4,91
Tiefgang (m)	2,85
Durchfahrtshöhe (m)	26,50
Baujahr	2005
Lancierung	2006
Werft	Hanse Yachts AG
Land	Deutschland
Entwerfer	Judel / Vrolijk & Co
Gewicht (t)	19
CE Norm	A
Rumpfmateri al	GFK
Rumpffarbe	Silbergrau AWL grip 2022 metallic
Rumpfform	Rundspant
Art Kiel	Wulstkiel
Material Aufbauten	Epoxy und Schaumkern
Deckmaterial	GFK
Deck Finish	synthetisches Teak Treadmaster
Deck Finish Aufbauten	synthetisches Teak
Pflicht Bedeckung	synthetisches Teak
Antifouling (Jahr)	2024 Speedy Carbon
Dorado Belufter	ja
Fenster Einfassung	Aluminium
Decks Luke	With covers
Bullauge	Aluminium Lewmar 2020
Treibstofftank (Liter)	Edelstahl Approx. 400
Füllstandsanzeige (Treibstofftank)	ja



Trinkwassertank (Liter)	Edelstahl Approx. 750
Füllstandsanzeige (Trinkwasser)	ja
Fäkaelien Tank (Liter)	Edelstahl
Füllstandsanzeige (Fakaelientank)	ja
Fäkaelien Tankablauf	Deck Absaugstützen
Radsteuerung	Kabelsteuerung 2x leather + covers
Aussen Steuerung	ja
Not-Pinne	ja
Weitere Info	Professionally maintained with a dedicated skipper

UNTERKUNFT

Kabinen	4
Kojen	9
Mannschaftskabine	In bow with toilet and basin
Mannschaftskojen	1
Innen	Asche
Fussboden	Vinyl In salon, carpet in cabins
Offenen Cockpit	ja
Heizung	Diesel Heißluft SB and BB cabin 2x Webasto
Klima Anlage	In Master Cabin
Kartentisch	ja
Kombüse	ja
Arbeitsfläche	Corian
Spülbecken	ja
Herd	Gas 3 burner
Ofen	ja
Mikrowelle	ja
Kuhlschrank	2x 70 liter with freezing compartment (1x)
Gefrier Truhe	ja
Warmwasser System	220V + Motor
Wasserdruck System	elektrisch



Schnellkoch Kanne	ja
Kaffeemaschine	ja
Geschirrausstattung	ja
Eignerkabine	V-Bett
Kleiderschrank	hängend/Schublad/Regale
Badezimmer	en suite
Toilet	en suite
Toilette System	elektrisch
Handwaschbecken	im Badezimmer
Dusche	en suite
Gästekabine 1	Doppelbett + single bed
Kleiderschrank	hängend/Schublad/Regale
Badezimmer	en suite
Toilette	en suite
Toilette System	elektrisch
Handwaschbecken	im Badezimmer
Dusche	en suite
Gästekabine 2	Doppelbett + single bed
Kleiderschrank	hängend/Schublad/Regale
Badezimmer	en suite
Toilette	en suite
Toilette System	elektrisch
Handwaschbecken	im Badezimmer
Dusche	en suite
Gästekabine 3	Einzelbett Skipper
Kleiderschrank	Regale und hängend
Toilette	en suite
Toilette System	elektrisch
Handwaschbecken	auf der Toilette

MASCHINEN



Motoranzahl	1
Marke	Yanmar
Typ	4JH 36
PS	100
kW	73.50
Kraftstoffart	Diesel
Höchstgeschwindigkeit (Kn)	7,5
Marschgeschwindigkeit (Kn)	6
Kühlungssystem Motor	direkt Aussenwasser
Antrieb	Schraubenwelle
Motor bedienung	mechanisch
Gewende getriebe	mechanisch
Motorsteuerung	Seilzug Kabel
Bugschraube	elektrisch Retractable, Maxprop
Exhaust	wassergekühlt
Propeller Typ	Maxprop folding
Propellerblätter	3
Material Propellerwelle	Edelstahl
Propellerwelle schmierung	Wasser
Hand Bilgenpumpe	1x
Elektrische Bilgenpumpe	3x
Generator	Mastervolt 3,5 kW
Batterien	2024
Starterbatterie	ja
Versorgungsbatterie	ja
Bugschraubebatterie	ja
Batterie Monitor	ja
Batterie Ladegerat	Mastervolt MASS 24v/100A
Umwandler	ja
Batterie Ladegerat/Umwandler	ja
Landstrom	mit Kabel
Weitere Info	Engine and generator service yearly



NAVIGATION

Kompass	ja
Elektrisches Kompass	B&G Precision 9
Tiefenanziege	ja
Tiefenanziege/Logge	B&G
Windlupe anzeige	B&G Wind sensor 508
Tochter anzeige	B&G Triton 2
UKW	B&G V50
Portabel UKW	B&G H50
Autopilot	B&G AC42 with remote control B&G WR10
Windfahne Steuerung	ja
Ruderwinkel Anzeige	B&G RF25
Radar	B&G w3G
GPS	ja
Plotter/GPS	B&G Zeus EVO 3s-12 2024
Radar/Plotter	B&G
Radar/GPS/Plotter	B&G partly in 2017 and 2022 renewed
Navtex	Nav6
WIFI Antenne	B&G goFREE wifi-1 Wlan
AIS Empfänger	ja
Navigation Beleuchtung	LED
Weitere Info	Sirocco Ventilators all cabins
Weitere Info	Courtesy light in and outside

AUSRÜSTUNG

Spritzverdek mit Griffbügel	ja
Bimini	With sunpanels
Cockpit Polster	ja
Cockpit Tisch	With cover
Badeplattform	Hydraulic, with remote control
Badeleiter	Edelstahl



Gangway	ja
Heckdusche	ja
Anker	Rocna extra heavy
Ankerkette	Stainless steel
Anker 2	Delta
Ankerwinde	ja
See Reling	Dyneema
Seiten-Einstieg Seereling	ja
Heckkorb	ja
Bugkorb	ja
Rettungsinsel	ja
Radar Reflektor	ja
Fenderkissen	10 with cover
Festmacher	ja
Reserve Teilen	ja
TV	2024
Radio-CD Spieler	Clarion
Surround Sound System	ja
Subwoofer	ja
Lautsprecher im Pflicht	ja
Uhr - Barometer	ja
Feuerloscher	ja
Weitere Info	Covers dashboards, windows,
Weitere Info	From the first owner, never chartered en (Dutch) VAT paid.

RIGG

Rig	Fraktionell 7/8
Marke Mast	Seldén
Material Mast	Aluminium
Salings	2x



Großsegel	Macros Double Taffeta Grey and Vectran reinforced mainsail White
Großsegel-Persenning	ja
Rollgroß Anlage	Furling boom with led lights
Fock	Self tacking jib White
Genua	Dark grey
Rollreiffanlage	ja
Code Zero	White
Gennaker	ja
Sturmfock	Orange
Reff Vorrichtung	Rollgross im Baum
Achterstag Spanner	hydraulik
Baumniederhohler	Gasdruckfeder
Primare Schot Winschen	Electric
Sekundaire Schot Winschen	ja
Genua Schotwischen	Harken ST53
Fall Winschen	All hallyards replaced 2020
Wisch Schonbezug	ja



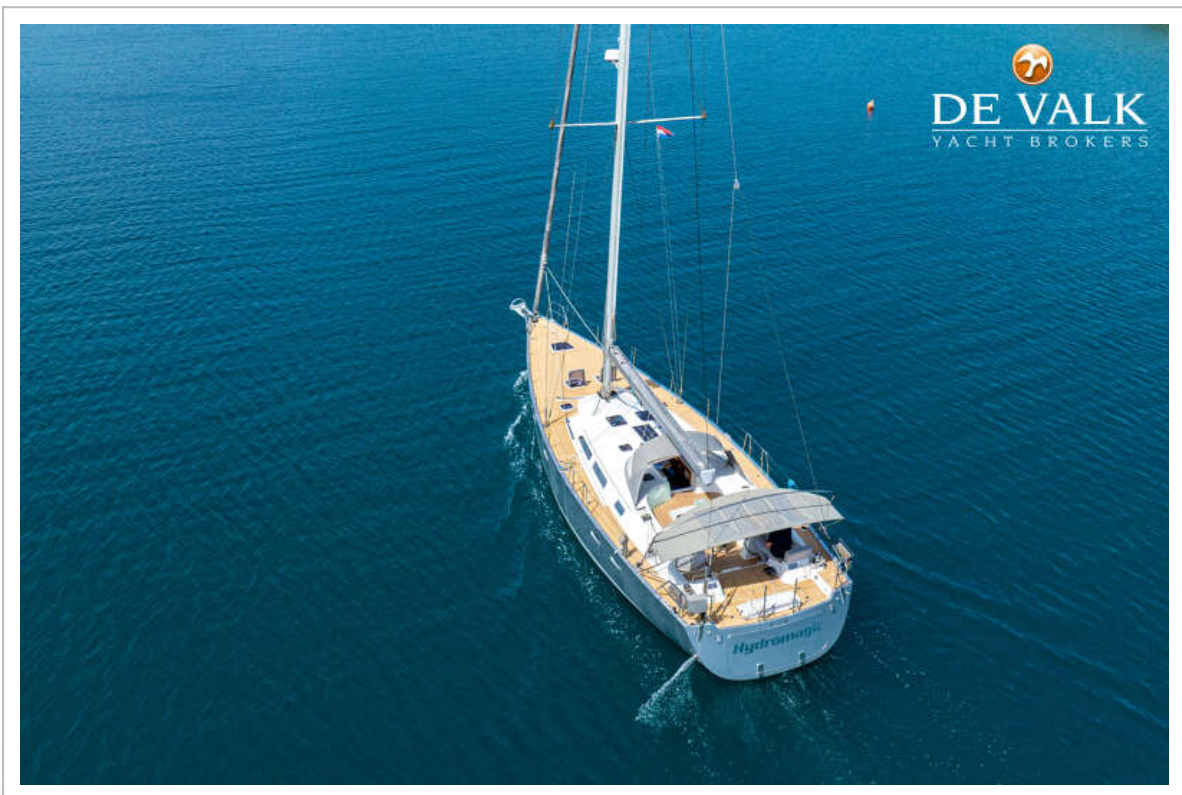
HANSE 531

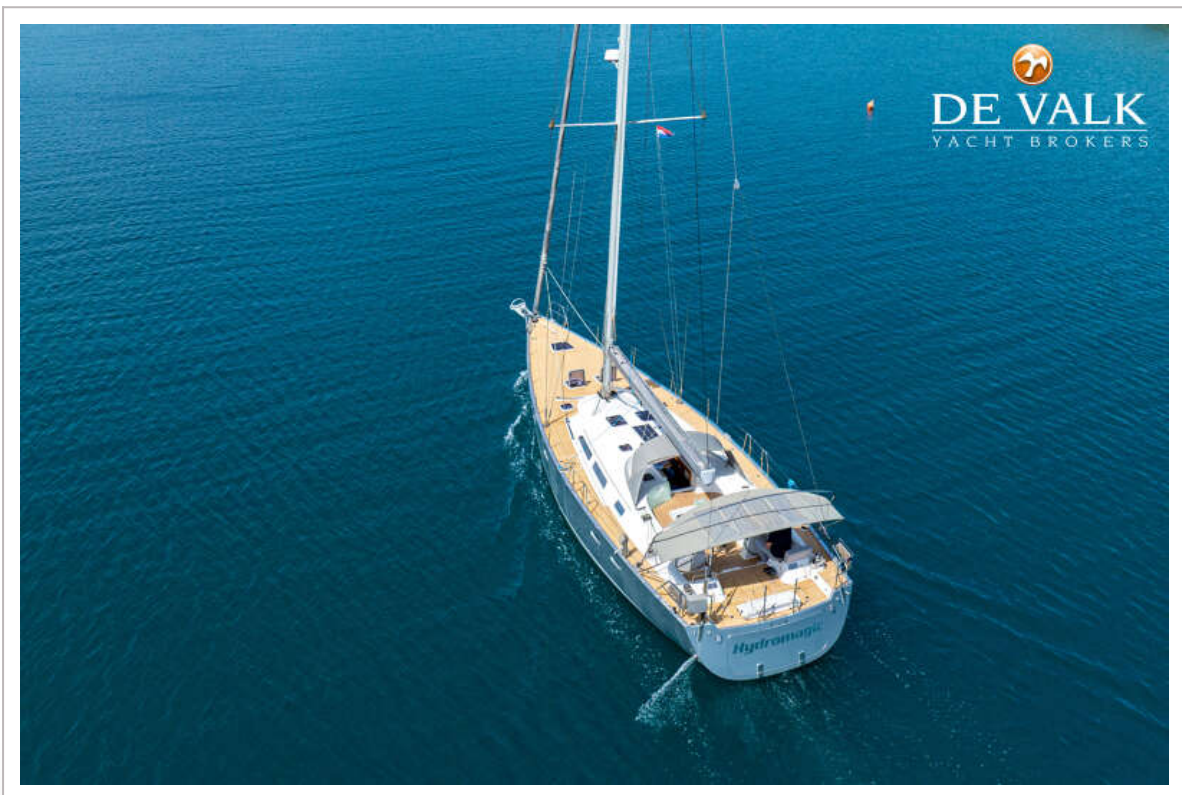


HANSE 531









HANSE 531



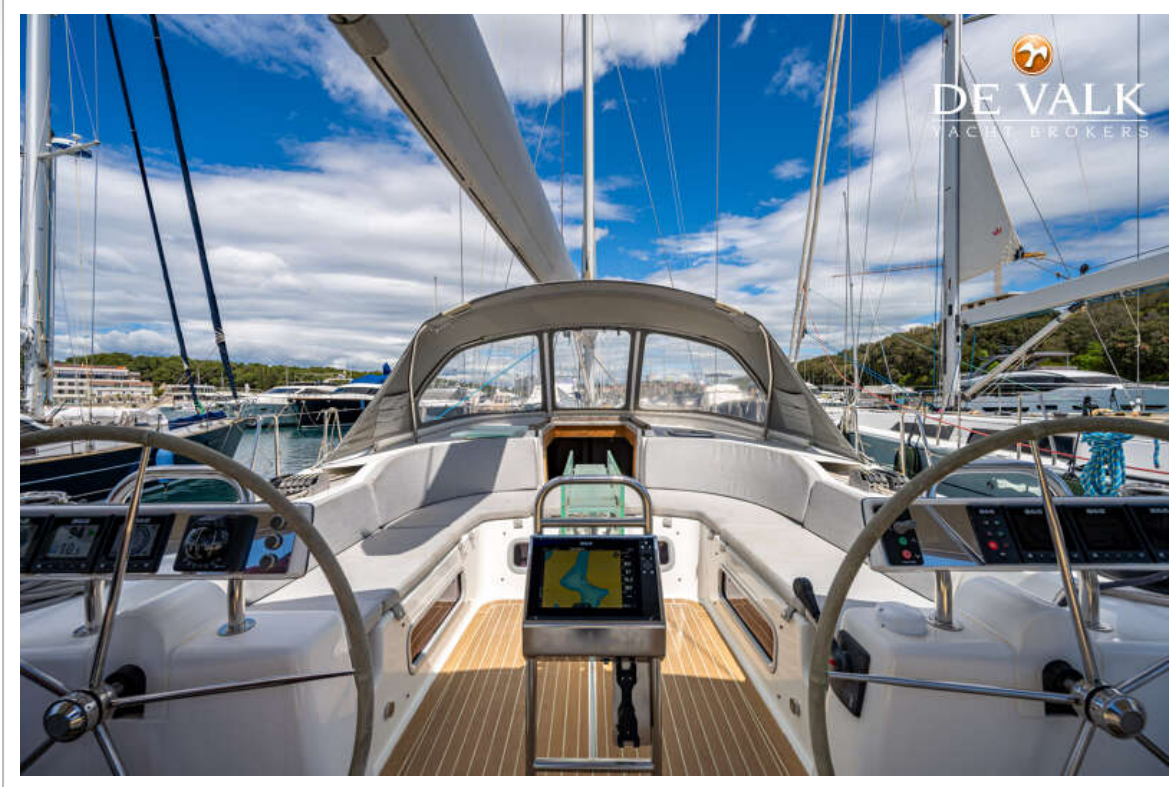
HANSE 531



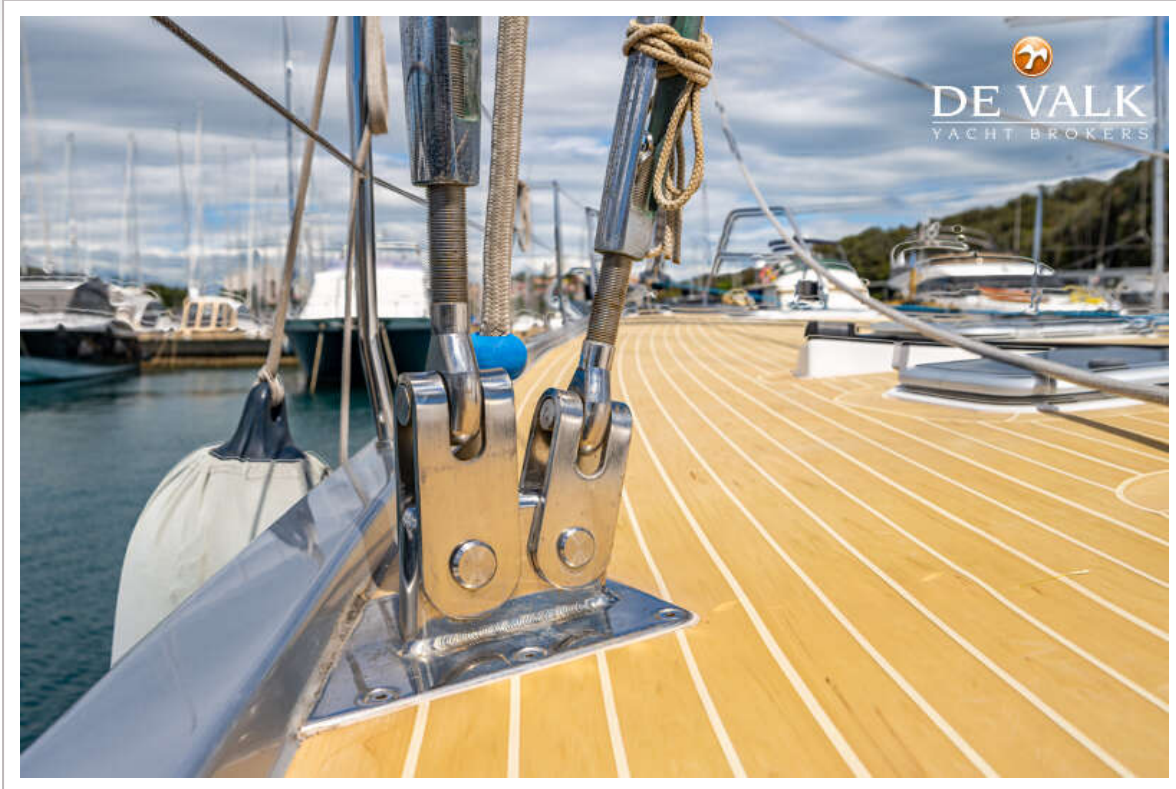
HANSE 531



HANSE 531



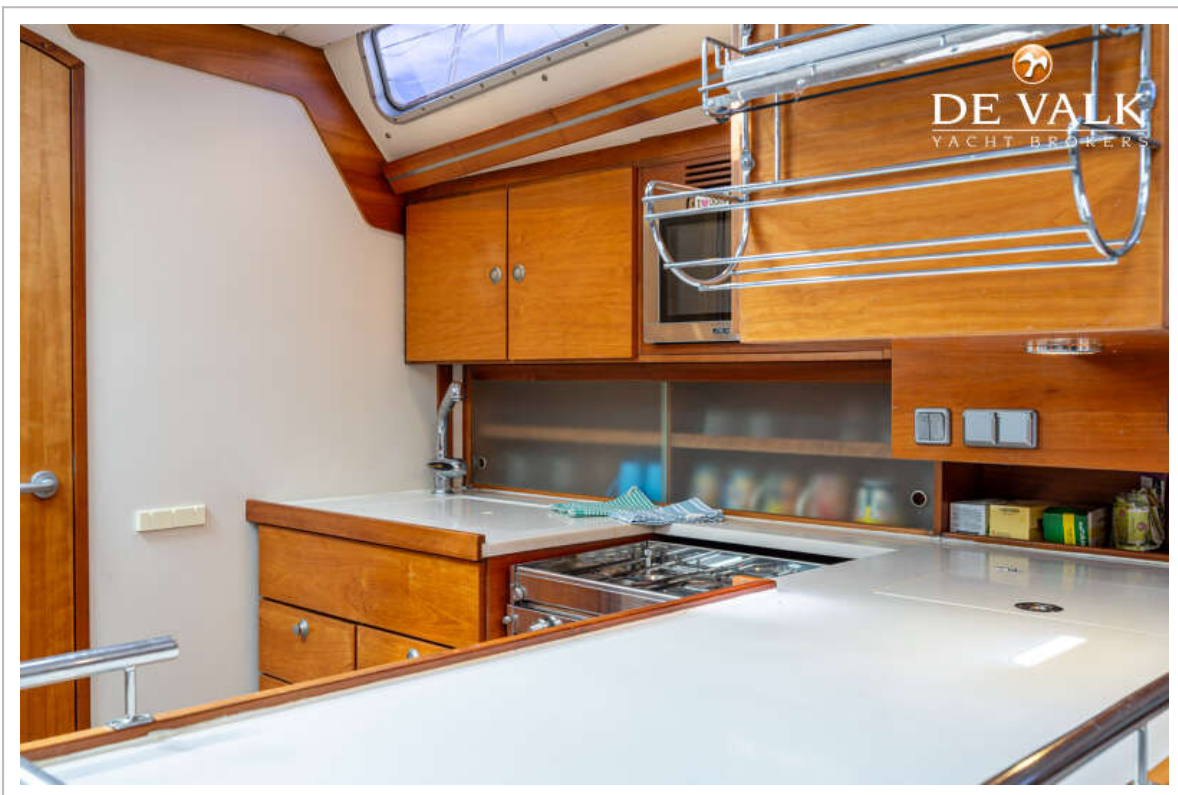
HANSE 531



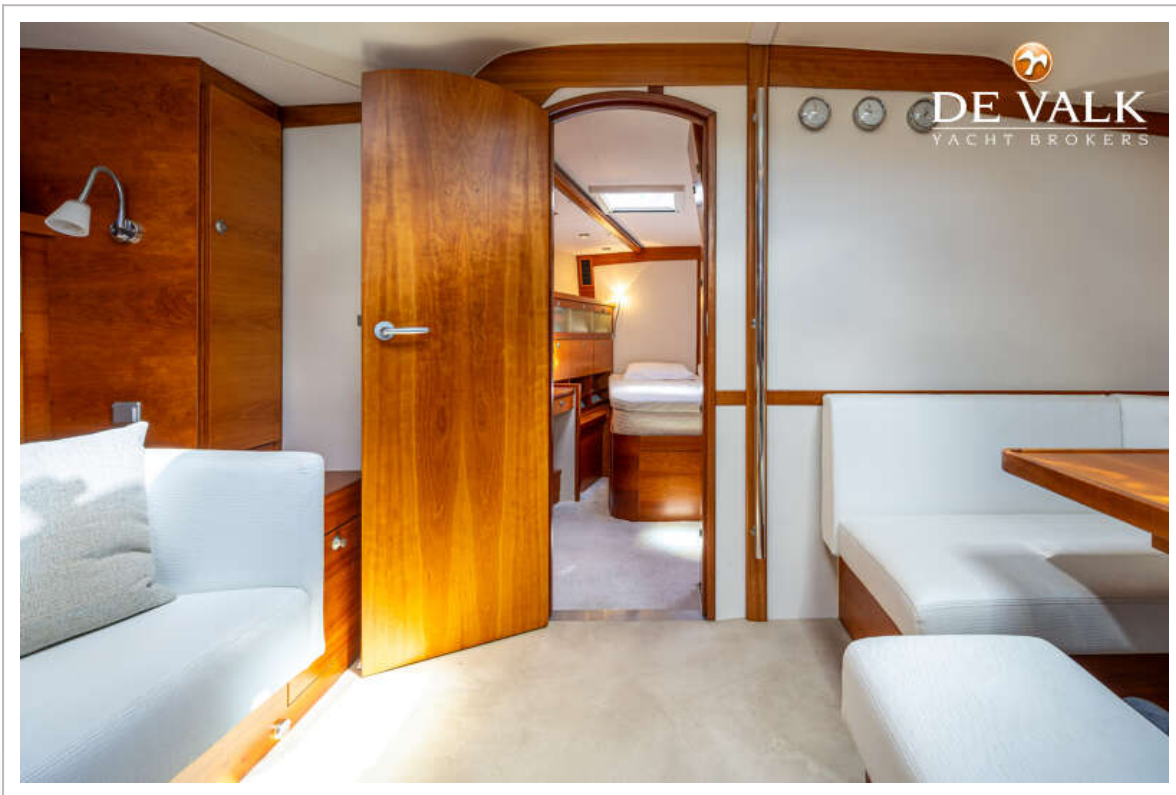
HANSE 531



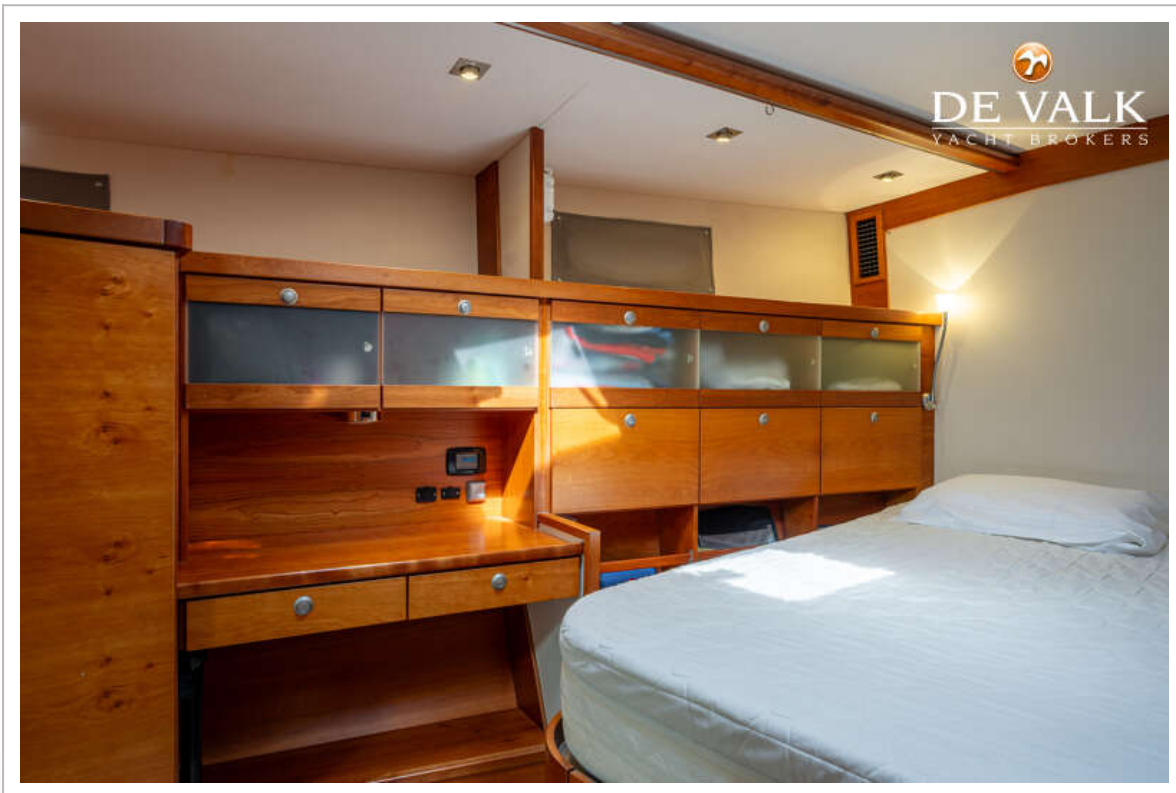
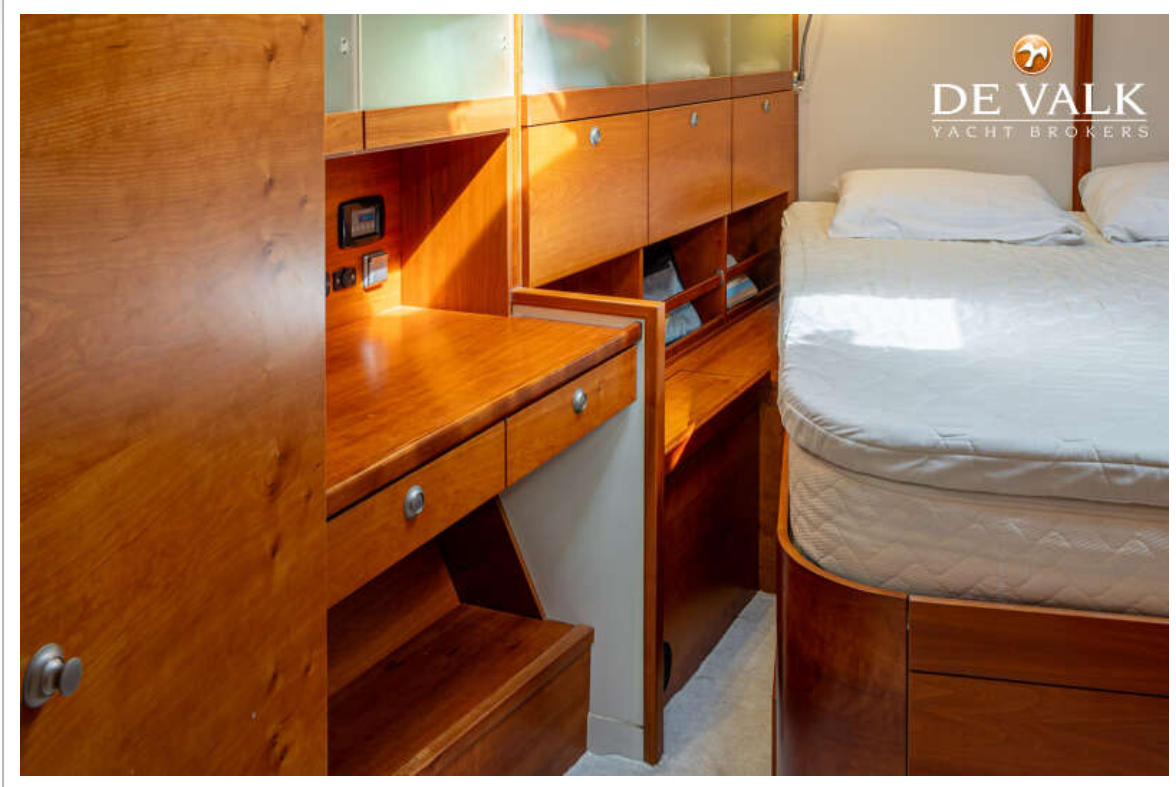
HANSE 531



HANSE 531



HANSE 531





HANSE 531



HANSE 531

