



DE VALK
YACHTBROKERS



DOGGERSBANK 1900



DE VALK
YACHTBROKERS

KOMMENTARE DES MAKLERS

This Doggersbank 1900 "Martina" is a true hybrid, both in design and technology. Originally designed by Vripack's Dick Boon. Built in 1985 and completely rebuilt from bare steel by Zeelander Yachts in 2018, she combines timeless Dutch craftsmanship with modern innovation. Her diesel-electric propulsion system ensures quiet, efficient and environmentally friendly cruising. The yacht offers the comfort, quality and safety of a modern explorer while retaining the elegance and character of a classic design. Fully equipped and in a new condition.

Hielke Peters

TECHNISCHE DATEN

| | | | |
|----------------------|-----------------------------|-------------------|--|
| Maße | 19.00 x 5.20 x 1.75 (m) | Werft | Zeelander Yachts / Van der werf & Visser |
| Baujahr | 2018 | Kabinen | 3 |
| Material | Stahl | Kojen | 6 |
| Motor(en) | 1 x Volvo D9-MH diesel | PS/kW | 355.00 (PS), 260.00 (kW) |
| Angebotspreis | € 2.395.000 (MwSt. Bezahlt) | Liegeplatz | contact Loosdrecht |

KONTAKT

| | | | |
|---------------------|---|----------------|----------------------|
| Verkaufsbüro | De Valk Loosdrecht B.V. | Telefon | +31 (0)35 582 90 30 |
| Adresse | 't Breukeleveense Meentje 6 1231LM Loosdrecht / Wijdemeren NL | E-Mail | loosdrecht@devalk.nl |

HAFTUNGSAUSSCHLUSS

Diese Angaben erfolgen nach bestem Wissen, können jedoch nicht garantiert werden.



ALLGEMEIN

| | |
|--------------------------------|--|
| Modell | DOGGERSBANK 1900 |
| Typ | Motoryacht |
| Rumpflänge (m) | 19,00 |
| Wasserlinienlänge (m) | 16,47 |
| Breite (m) | 5,20 |
| Tiefgang (m) | 1,75 |
| Durchfahrtshöhe (m) | 8,79 |
| Durchfahrtshöhe min (m) | 3,38 |
| Stehhöhe (m) | 2,00 |
| Baujahr | 2018 |
| Lancierung | 2019 |
| Werft | Zeelander Yachts / Van der werf & Visser |
| Land | Niederlande |
| Entwerfer | Vripack |
| Gewicht (t) | 45 |
| CE Norm | A |
| Rumpfmateri al | Stahl |
| Rumpffarbe | Blau |
| Rumpfform | Rundspant |
| Art Kiel | Dosenkiel |
| Material Aufbauten | Stahl |
| Stossliste | Edelstahl |
| Deckmaterial | Stahl |
| Deck Finish | synthetisches Teak |
| Deck Finish Aufbauten | gemalt |
| Pflicht Bedeckung | synthetisches Teak |
| Antifouling (Jahr) | 2025 |
| Dorado Belufter | 8 x |
| Fenster Einfassung | Aluminium |
| Fenster Material | Doppelverglasung |



| | |
|------------------------------------|--|
| Decks Luke | ja |
| Bullauge | Edelstahl 8 x each side |
| Isolation | Steinwolle |
| Mast legbar | hydraulik |
| Stutzsegel mit Mast | ja |
| Treibstofftank (Liter) | Stahl Total 7750 L. in 7 tanks |
| Füllstandsanzeige (Treibstofftank) | ja |
| Treibstoff Tagestank (Liter) | Edelstahl 250 L. |
| Füllstandsanzeige (Tagestank) | ja |
| Trinkwassertank (Liter) | Edelstahl 2800 L + 2 fresh water filters |
| Füllstandsanzeige (Trinkwasser) | ja |
| Fäkalien Tank (Liter) | Stahl 60 L |
| Füllstandsanzeige (Fäkalientank) | ja |
| Fäkalien Tankablauf | Deck Verbindung + Pumpe |
| Grauwassertank (Liter) | Stahl 225 |
| Füllstandsanzeige (Grauwasser) | ja |
| Radsteuerung | hydraulik |
| Innerhalb Steuerung | ja |
| Aussen Steuerung | hydraulik |
| Not-Pinne | ja |
| Weitere Info Farbe und Anstrich | Repainted in 2025 |

UNTERKUNFT

| | |
|---------------------|----------------------|
| Kabinen | 3 |
| Kojen | 6 |
| Innen | Teak Classic |
| Fussboden | Teak Teak and Carpet |
| Achterdeck | ja |
| Ruderhaus/Decksalon | ja |
| Salon | ja |
| Standhöhe Salon (m) | 2,10 |



| | |
|---------------------------|-----------------------------|
| Schiebedach | handbetrieben |
| Heizung | Fußbodenheizung |
| Heizung 2 | Diesel Heißluft Eberspacher |
| Klima Anlage | Klima mit Rückzyklus |
| Navigation Zenter | ja |
| Dinette | ja |
| Tür zum Cockpit | ja |
| Kombüse | U Shaped |
| Arbeitsfläche | Corian |
| Spülbecken | Edelstahl Double |
| Herd | keramisch Miele 4 burner |
| Dunstabsauge | Miele |
| Mikrowelle/Backofen Kombi | Miele |
| Kuhlschrank | 2 x Miele |
| Gefrier Truhe | Miele |
| Warmwasser System | 60 Liter |
| Wasserdruck System | elektrisch |
| Geschirrspulmaschine | Miele |
| Kochend-Wasserhahn | Quooker |
| Eismaschine | ja |
| Kaffeemaschine | ja |
| Geschirrausstattung | ja |
| Müllpressen | ja |
| Eignerkabine | Französisch Bett |
| Länge Bett (m) | 2,05 x 1,70 |
| Kleiderschrank | hängend/Schublad/Regale |
| Badezimmer | en suite |
| Toilet | en suite |
| Toilette System | elektrisch |
| Handwaschbecken | im Badezimmer |
| Dusche | en suite |
| Gästekabine 1 | Doppelbett |



| | |
|------------------------------|---|
| Länge Bett (m) | 2,00 x 1,50 |
| Kleiderschrank | Regale und hängend |
| Badezimmer | gemeinsam |
| Toilette | gemeinsam |
| Toilette System | elektrisch |
| Handwaschbecken | im Badezimmer |
| Dusche | gemeinsam |
| Gästekabine 2 | Stockbett |
| Länge Bett (m) | 2,00 x 0,70 |
| Kleiderschrank | Schubladen und Regale |
| Badezimmer | gemeinsam |
| Toilette | gemeinsam |
| Toilette System | elektrisch |
| Handwaschbecken | im Badezimmer |
| Dusche | gemeinsam |
| Weitere Info | The guest bathroom is shared but is en suite to guest cabin 2 |
| Waschmaschine/Trockner Kombi | Miele WT2670 |

MASCHINEN

| | |
|----------------------------|-------------------------|
| Motoranzahl | 1 |
| Marke | Volvo |
| Typ | D9-MH |
| PS | 355 |
| kW | 260 |
| Kraftstoffart | Diesel |
| Installiert im Jahr | 2019 |
| Höchstgeschwindigkeit (Kn) | 10,00 |
| Marschgeschwindigkeit (Kn) | 8,00 |
| Motorstunden | 300 |
| Kühlungssystem Motor | indirekte Wärmetauscher |
| Antrieb | Schraubenwelle |



| | |
|-------------------------------------|--|
| Welle Dichtung | ja |
| Motor bedienung | elektrisch |
| Gewende getriebe | hydraulic MG5114sC/dc-E |
| Elektrischen Motor | Baumuhler |
| kW | 15 / 400 V. |
| Motorsteuerung | elektrisch |
| Bugschraube | elektrisch 15 Kw |
| Exhaust | wassergekühlt |
| Wellen Drucklager | Aqua drive |
| Propeller Typ | fest |
| Propellerblätter | 5 |
| Material Propellerwelle | Edelstahl |
| Propellerwelle schmierung | Öl |
| Hand Bilgenpumpe | ja |
| Elektrische Bilgenpumpe | 3 x automatic |
| Bilge Alarm | ja |
| Elektrische Anlage | 12 & 24 V DC and 230 & 400 V AC |
| Generator | leise Separator Kohler 17,5 kW 3 phase 50 Hz @ 1500 rpm |
| Generator 2 | leise Separator Kohler 6,5 kW 1 Phase 230 V 50 Hz @ 1500 rpm |
| Batterien | ja |
| Starterbatterie | 2 x VMF 100 AH 12V |
| Versorgungsbatterie | 6 x Mastervolt MLi Ultraa 5000 180 aH each 540 Ah 12 V |
| Generatorbatterie | 3 x optima 44Ah 12 Volt |
| Batterie Monitor | Mastervolt |
| Batterie Ladegerat | 1x Mastervolt 24/12-3 1x Mastervolt 24/6 1x Mastervolt 12/10 |
| Batterie Ladegerat/Umwandler | 5 x Mastervolt Mass combi pro 24/3500-100 |
| Dioden-Batterie-Koppler | ja |
| Landstrom | mit Kabel |
| Stabilisatoren | Finne Zero speed Fin electric |

NAVIGATION



| | |
|------------------------|---|
| Kompass | Lowrance Precision 9 |
| Elektrisches Kompass | Simrad |
| Multi Control Display | Under dashboard |
| Tiefenanzeige | Simrad Xsonic P319 Simrad Smart Tri Multisensor |
| Logge | Simrad |
| Tochter anzeige | Simrad |
| UKW | Simrad RS90 |
| Autopilot | Simrad reversible pump 24V |
| Ruderwinkel Anzeige | Simrad |
| Radar | Simrad 4G Radar |
| GPS | Simrad GS25 |
| Plotter | Simrad |
| Radar/GPS/Plotter | 3 x Simrad NSO touch wheelhouse & 1 x Flybridge |
| Navtex | ja |
| PC Computer | ja |
| PC Anschluss | ja |
| WIFI Antenne | Glomex Wbboat 4G Plus |
| Elektronische Kart(en) | ja |
| AIS Transceiver | ja |
| Kamera | 1x Front-View 1x Stern-View |
| Navigation Beleuchtung | ja |
| Suchscheinwerfer | ja |
| Sprech-vorrichtung | ja |

AUSRÜSTUNG

| | |
|-----------------|------------------------|
| Feste Fenster | ja |
| Sonnenschirm | ja |
| Cockpit Polster | ja |
| Cockpit Tisch | ja |
| Cockpit Sessel | 3 x Inside 2 x Outside |
| Badeplattform | ja |



| | |
|-----------------------------|---|
| Badeleiter | Edelstahl |
| Heck-Tur | ja |
| Gangway | Hydraulic |
| Heckdusche | ja |
| Anker | CQR Pflugschar |
| Ankerkette | ja |
| Ankerwinde | elektrisch Horizontal Sanguineti Chiavari |
| Deckwasche | ja |
| Beiboot | aufblasbar Festboden |
| Ausserborder | Honda 40 Hp fourstroke |
| Davits | Hydraulic Gangway is used to hoist Dinghy on the platform |
| See Reling | Edelstahl |
| Zupackenschiene (aufbauten) | Edelstahl |
| Seiten-Einstieg Seereling | ja |
| Heckkorb | ja |
| Bugkorb | ja |
| Rettungsinsel | Container |
| Rettungsinsel (Pers) | 8 |
| Schwimvesten | ja |
| Rettungsboje | ja |
| Markierboje | ja |
| Scheibenwischer | ja |
| Horn | ja |
| Fenderkissen | ja |
| Festmacher | ja |
| Reserve Teilen | ja |
| Werkzeug | ja |
| Alarmsystem | ja |
| TV | Samsung |
| TV-Empfänger | Glomex Avior VT300 (DVB-T) |
| I-Pod Anschluss | Sonos |
| Surround Sound System | Sonos |



| | |
|-------------------------------|-------------------------|
| Lautsprecher im Pflicht | ja |
| Lautsprecher im Salon | ja |
| Lautsprecher im Kabin | ja |
| Uhr - Barometer | ja |
| Letzte Wartung Feuerloscher | ja |
| Feuerloscher in Maschine Raum | ja |
| Automatische Löschesystem | Fire pro FP2000 aerosol |



DOGGERSBANK 1900



DOGGERSBANK 1900



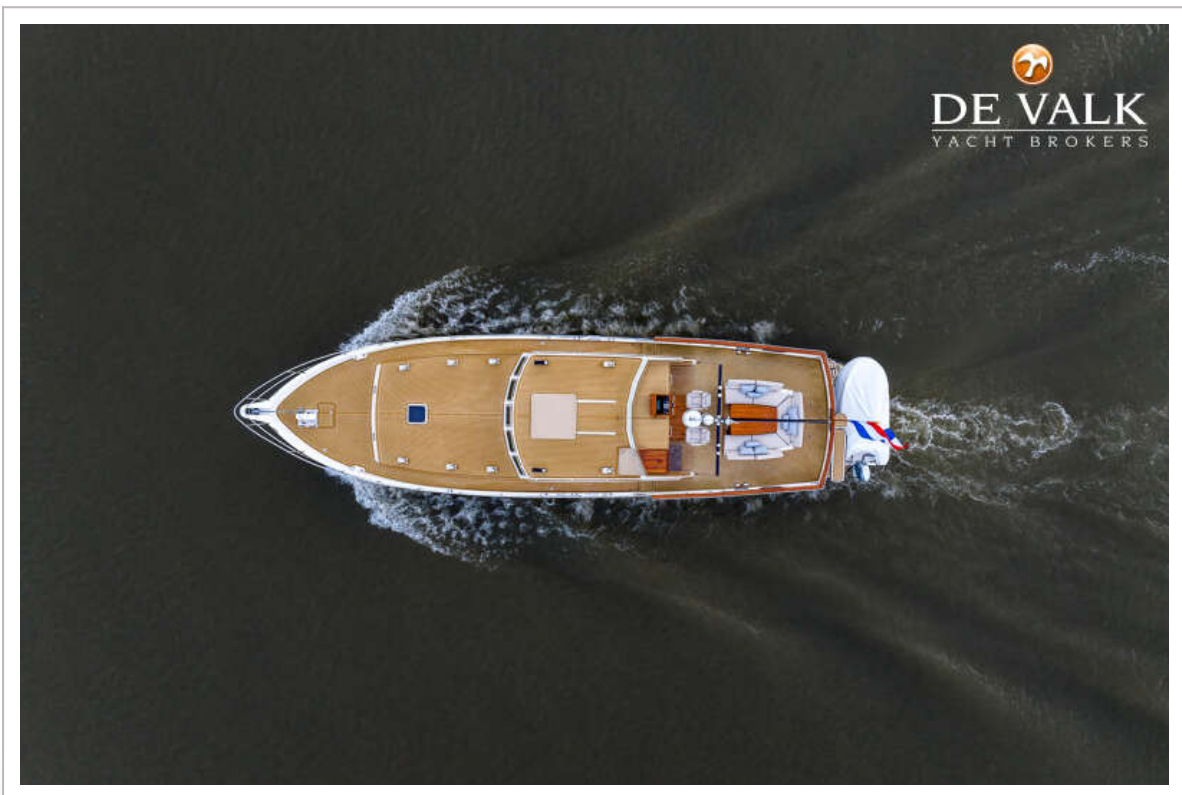
DOGGERSBANK 1900



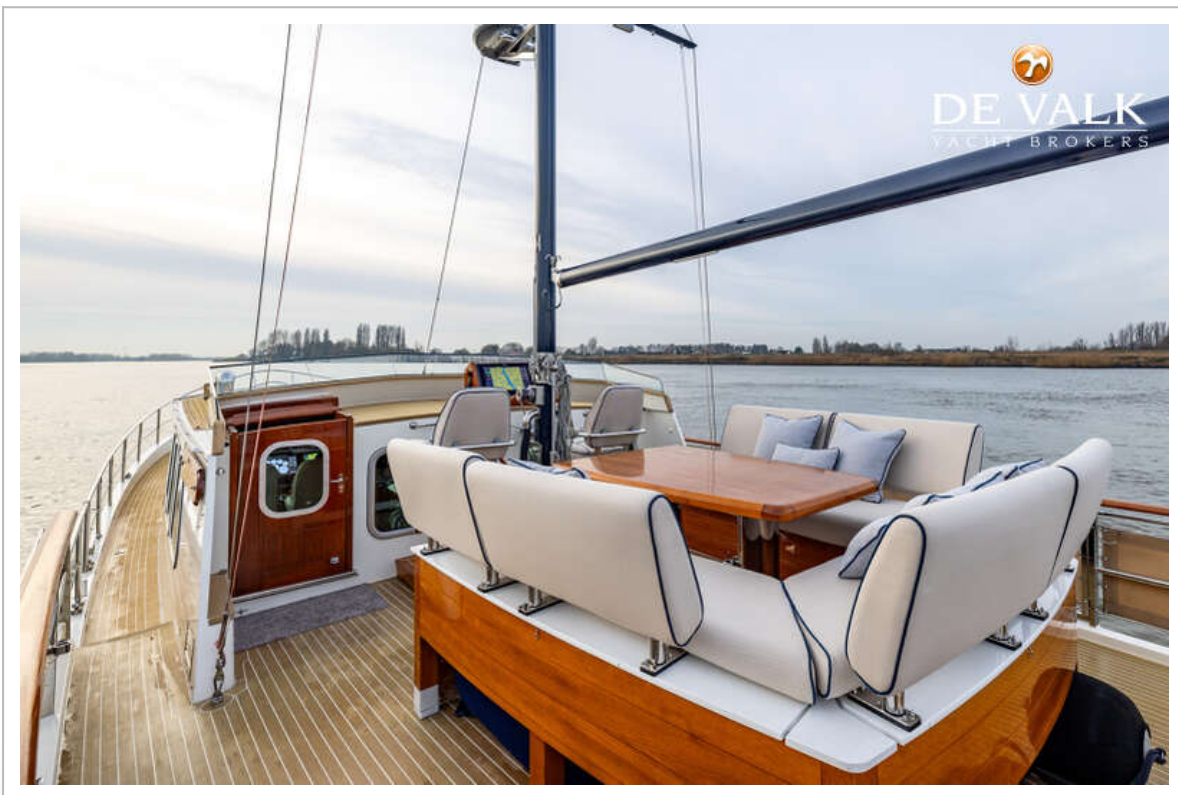
DOGGERSBANK 1900



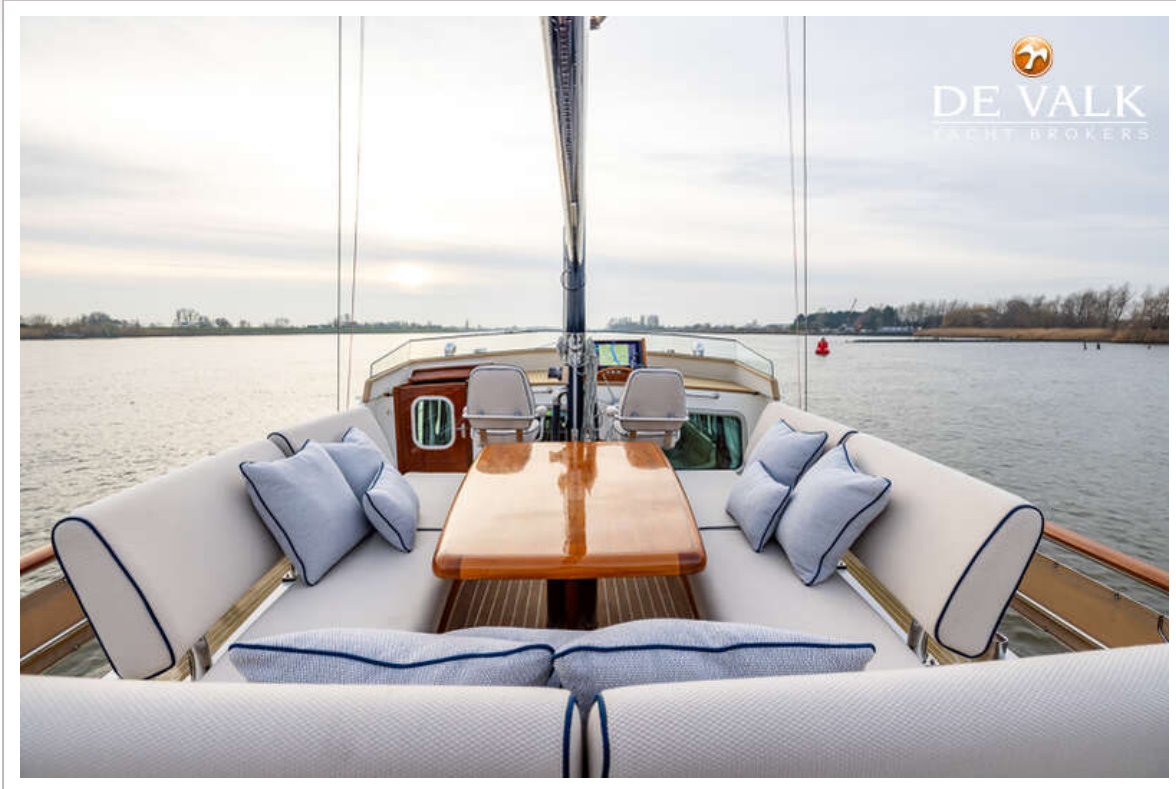
DOGGERSBANK 1900



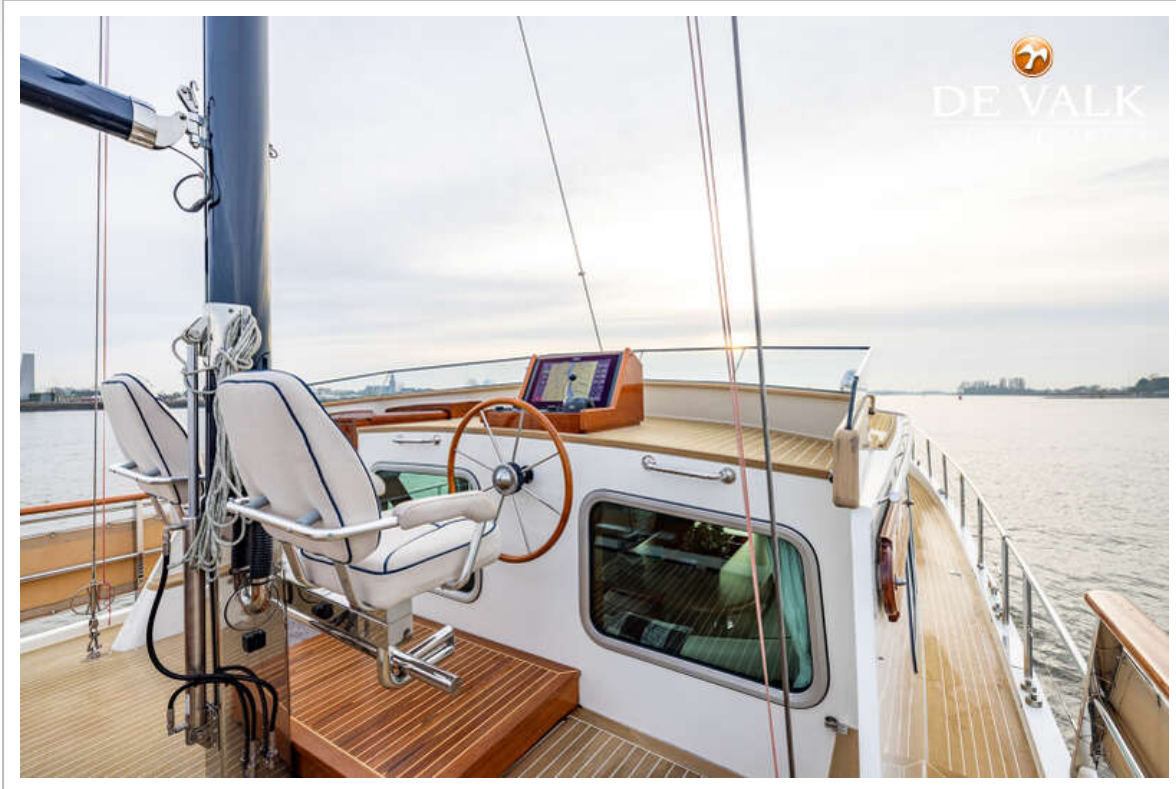
DOGGERSBANK 1900



DOGGERSBANK 1900



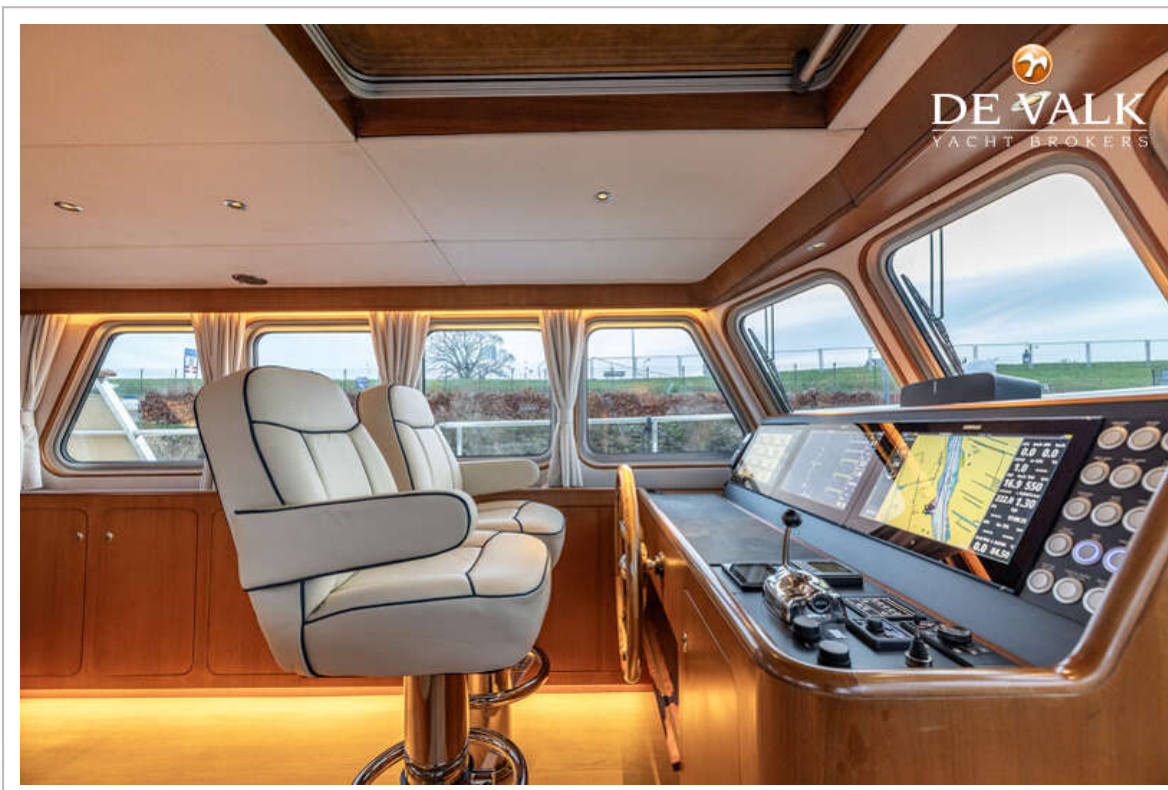
DOGGERSBANK 1900



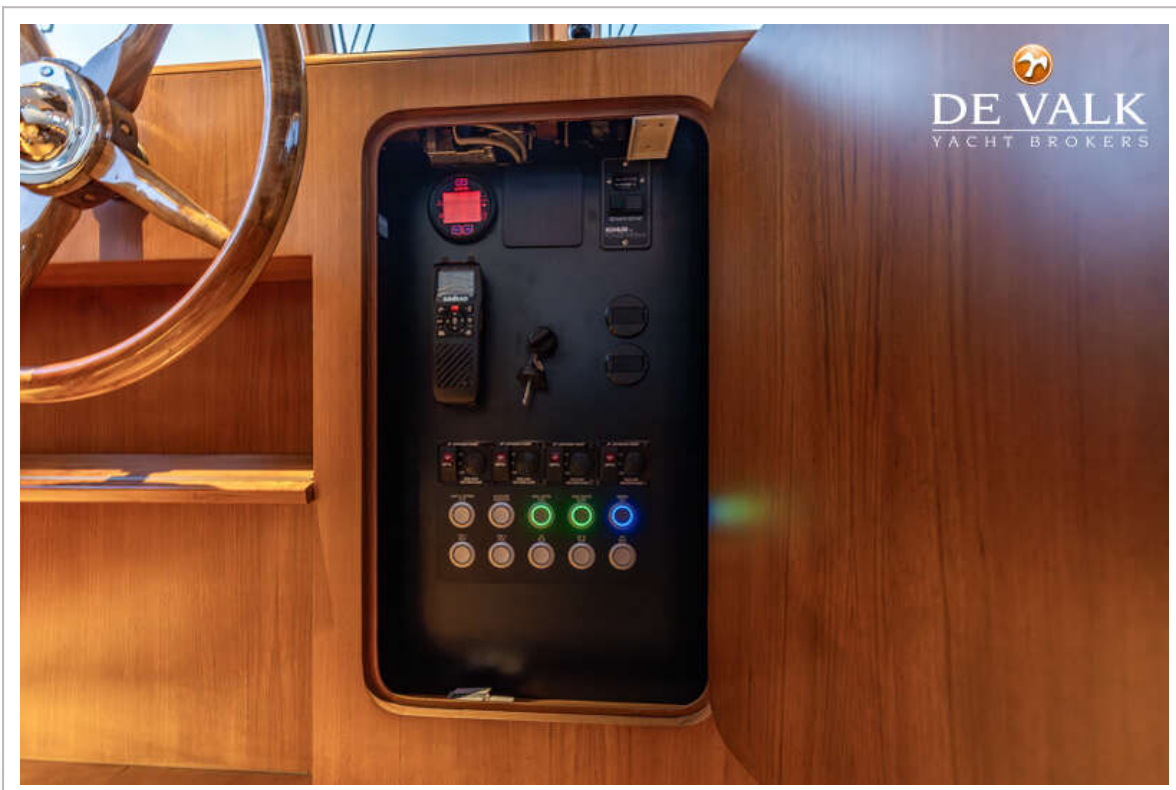
DOGGERSBANK 1900



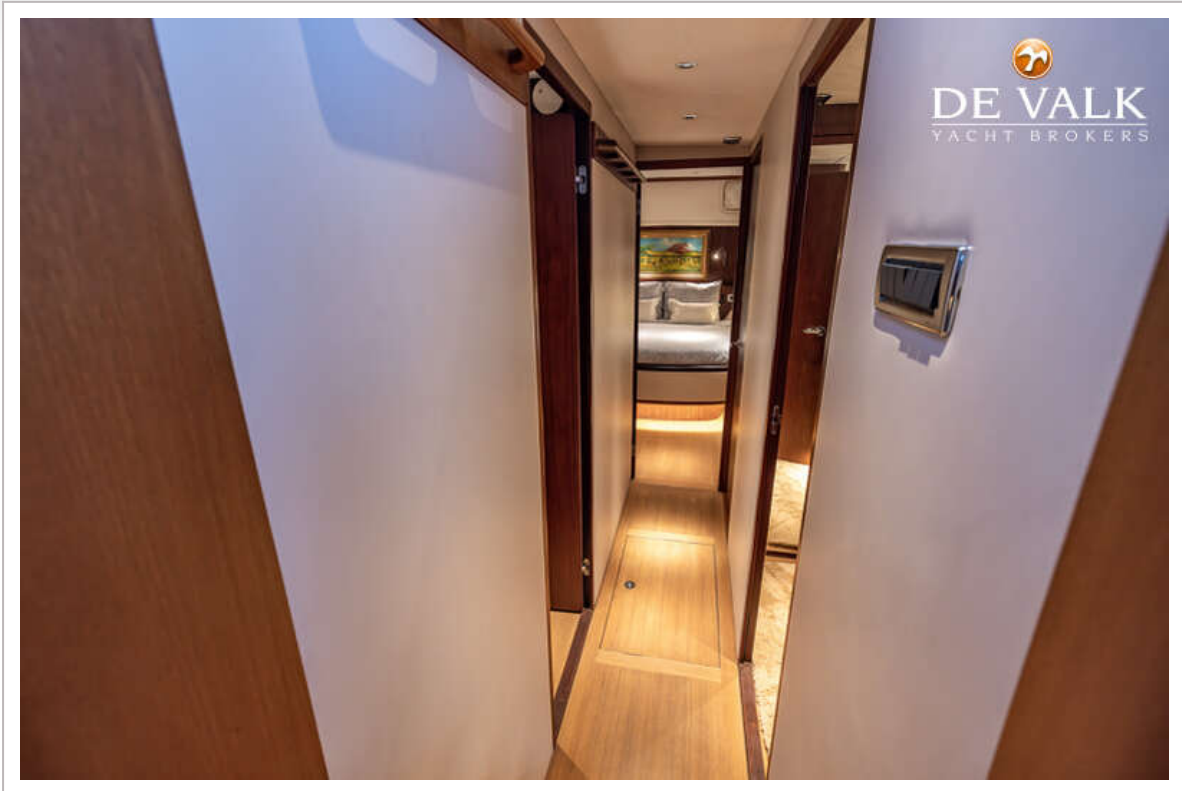
DOGGERSBANK 1900



DOGGERSBANK 1900



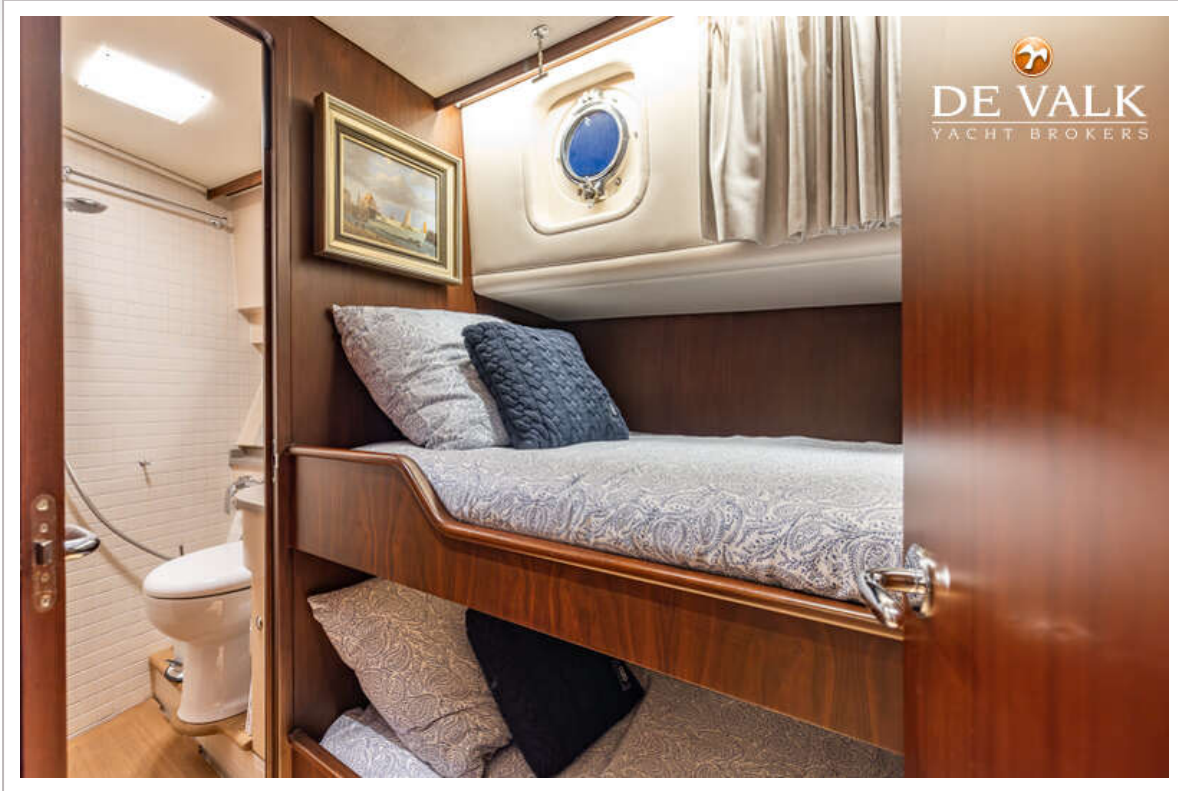
DOGGERSBANK 1900



DOGGERSBANK 1900



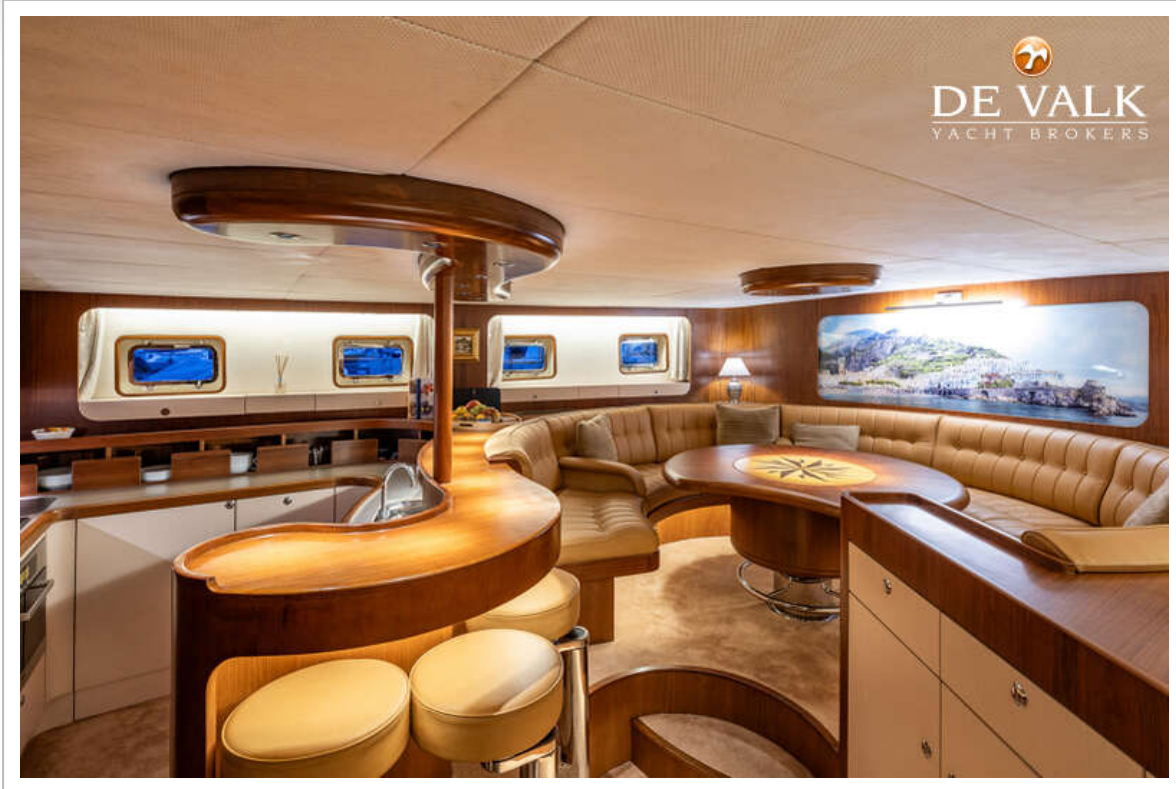
DOGGERSBANK 1900



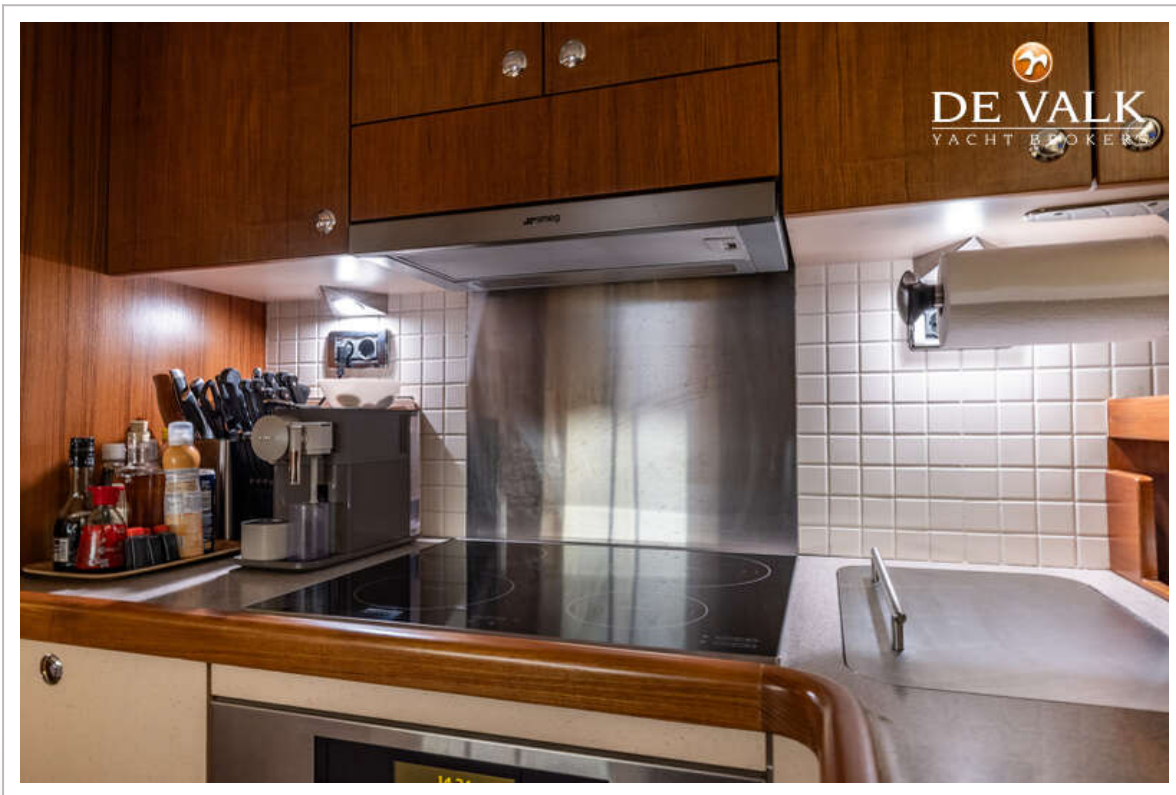
DOGGERSBANK 1900



DOGGERSBANK 1900



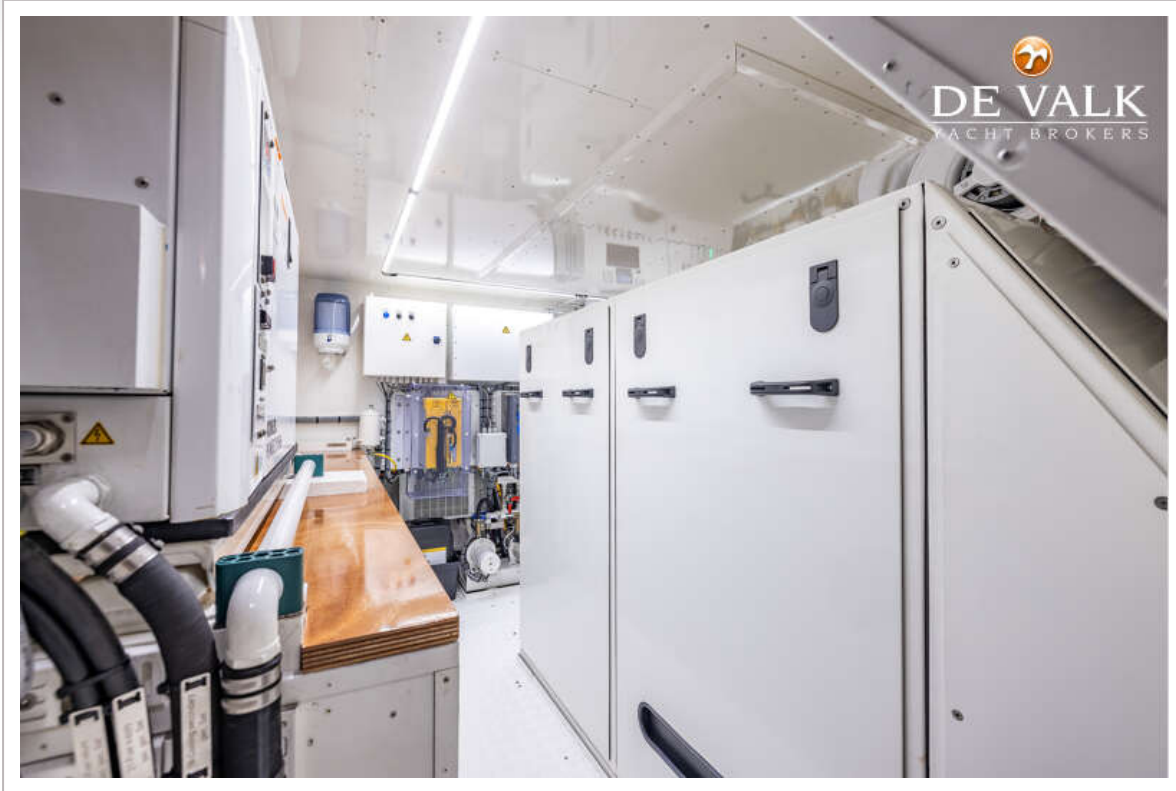
DOGGERSBANK 1900



DOGGERSBANK 1900



DOGGERSBANK 1900



DOGGERSBANK 1900

