



DE VALK
YACHT BROKERS



BAVARIA 37



DE VALK
YACHT BROKERS

KOMMENTARE DES MAKLERS

A classic by Bavaria and built to Lloyds specifications. Fine wooden finishing inside, lots of light and ventilation throughout and a good family cruising yacht. In the twin cabin version you get a bigger aft cabin, a bigger lazarette and large galley for onboard cooking. So you have ample stowage space all over. With twin furling sails and bow thruster the easiest boat to handle. So an excellent starter-boat for who wants to start sailing. Welcome onboard this inviting and comfortable Bavaria 37 2-cabin version. You will appreciate her creature comforts.

Marc Weijenberg

TECHNISCHE DATEN

Maße	11.28 x 3.65 x 1.45 (m)	Werft	Bavaria Yachtbau GmBh
Baujahr	1996	Kabinen	2
Material	GFK	Kojen	6
Motor(en)	1 x Volvo Penta MD2030 diesel	PS/kW	29.00 (PS), 21.32 (kW)
Angebotspreis	verkauft (MwSt.)	Liegeplatz	beim Verkaufsburo

KONTAKT

Verkaufsbüro	De Valk Sint Annaland B.V.	Telefon	+31 166 601 000
Adresse	Koelhuisweg 4 4697 RM Sint Annaland NL	E-Mail	sintannaland@devalk.nl

HAFTUNGSAUSSCHLUSS

Diese Angaben erfolgen nach bestem Wissen, können jedoch nicht garantiert werden.



ALLGEMEIN

Modell	BAVARIA 37
Typ	Segelyacht
Rumpflänge (m)	11,28
Wasserlinienlänge (m)	9,69
Breite (m)	3,65
Tiefgang (m)	1,45
Durchfahrtshöhe (m)	17,25
Stehhöhe (m)	1,90
Baujahr	1996
Werft	Bavaria Yachtbau GmbH
Land	Deutschland
Entwerfer	J&J Design
Gewicht (t)	5,95
Ballast (Ton)	Blei 2,2
Rumpfmaterial	GFK
Rumpffarbe	Weiß
Rumpfform	Rundspant
Art Kiel	Flossen Kiel mit Wulst
Material Aufbauten	GFK
Stossliste	Aluminium
Deckmaterial	GFK
Deck Finish	TBS Antirutsch Belag
Deck Finish Aufbauten	Antirutsch Belag
Pflicht Bedeckung	Teak
Dorado Belufter	1 x
Decks Luke	2 x
Bullauge	Aluminium
Treibstofftank (Liter)	Edelstahl 150
Trinkwassertank (Liter)	Kunststoff 300 (in 2 tanks)
Fäkaelien Tank (Liter)	None



Radsteuerung	Kabelsteuerung
Not-Pinne	ja
Weitere Info	Built to Germanische Lloyds specifications

UNTERKUNFT

Kabinen	2
Kojen	6
Innen	Mahagoni
Fussboden	Teak und Holly
Salon	ja
Standhöhe Salon (m)	1,90
Heizung	Diesel Heißluft Webasto Airtop 32D
Achterkabine	ja
Dinette	ja
Umbaubar Koje	2 in salon
Kombüse	ja
Arbeitsfläche	Kunststoff
Spülbecken	Edelstahl 2 x
Herd	Gas Two burner
Ofen	ja
Kuhlschrank	12v Frigoboat
Warmwasser System	220V + Motor
Wasserdruck System	elektrisch
Eignerkabine	Doppelbett
Länge Bett (m)	2,00 x 1,80
Kleiderschrank	hängend/Schublad/Regale
Badezimmer	en suite I
Toilet	en suite
Toilette System	handbetrieb
Handwaschbecken	im Badezimmer
Dusche	en suite



Gästekabine 1	Doppelbett
Länge Bett (m)	2,00 x 1,60
Kleiderschrank	Regale und hängend

MASCHINEN

Motoranzahl	1
Marke	Volvo Penta
Typ	MD2030
PS	29
kW	21,32
Kraftstoffart	Diesel
Installiert im Jahr	1996
Höchstgeschwindigkeit (Kn)	7,5
Marschgeschwindigkeit (Kn)	6,5
Verbrauch (l/h)	3
Kühlungssystem Motor	indirekte Wärmetauscher
Antrieb	Saildrive
Saildrive Dichtung	(2012)
Motor bedienung	Seilzug Kabel
Gewende getriebe	mechanisch Volvo Penta
Bugschraube	elektrisch Sidepower (3kW)
Exhaust	wassergekühlt
Propeller Typ	fest
Propellerblätter	2
Hand Bilgenpumpe	1 x
Elektrische Anlage	12/220v
Starterbatterie	1 x
Versorgungsbatterie	1 x (needs replacement)
Batterie Ladegerät	12v/20amp
Solar panele	Solara 225watt
Landstrom	mit Kabel



Weitere Info

(engine hour and RPM indicator defect)

NAVIGATION

Kompass

Suunto

Tiefenanziege

Autohelm ST50

Logge

Autohelm ST50

Windlupe anzeige

Raymarine I60 (2020)

Tochter anzeige

Autohelm ST50

UKW

Shipmate RS8300

Autopilot

Autohelm ST6000 (defect)

Plotter

Raymarine Element 9S (2020)

Navigation Beleuchtung

ja

AUSRÜSTUNG

Spritzverdek

(2018)

Kuchenbude

ja

Bimini

(2013)

Cockpit Polster

ja

Cockpit Tisch

ja

Badeplattform

ja

Badeleiter

Edelstahl

Heckdusche

ja

Anker

CQR Pflugschar

Ankerkette

(chain-line)

Ausserborder Halterung

ja

See Reling

Draht/Seil

Zupackenschiene (aufbauten)

Edelstahl

Heckkorb

ja

Bugkorb

ja

Rettungsboje

1 x

Fenderkissen

ja



Festmacher	ja
Radio-CD Spieler	ja
Lautsprecher im Salon	ja
Uhr - Barometer	ja

RIGG

Rig	Sloop
Stehendes Gut	Drahtseil
Marke Mast	Seldén
Material Mast	Aluminium
Salings	2 x set
Großsegel	Elvstrom Sails (1996)
Rollgroß Anlage	ja
Genua	Van de Werf Sails (2010)
Rollreffanlage	Furlex
Genua-Persenning	(2018)
Reff Vorrichtung	Rollgross im Mast
Achterstag Spanner	Talje
Baumniederholer	mechanisch Selden Rodkicker
Genua Schotwischen	2 x Harken ST44
Fall Wischen	2 x Harken ST40



BAVARIA 37



BAVARIA 37



BAVARIA 37



BAVARIA 37



BAVARIA 37



BAVARIA 37



BAVARIA 37



BAVARIA 37



BAVARIA 37



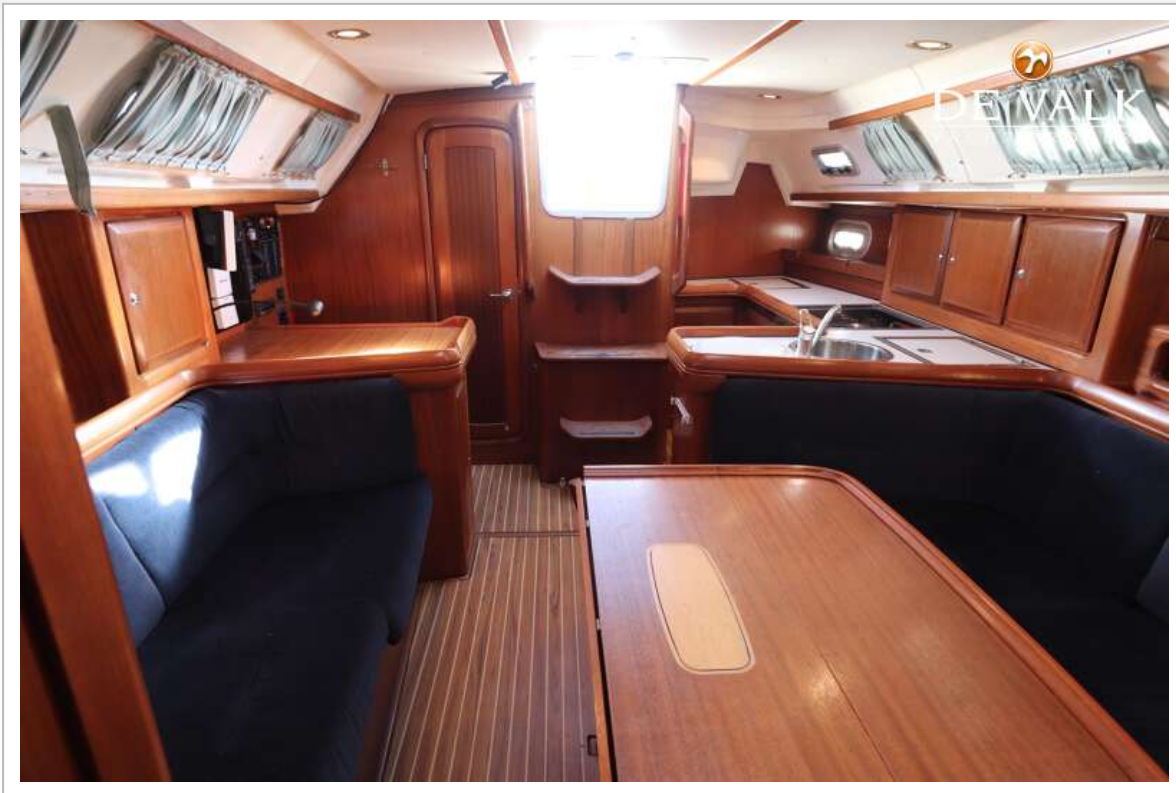
BAVARIA 37



BAVARIA 37



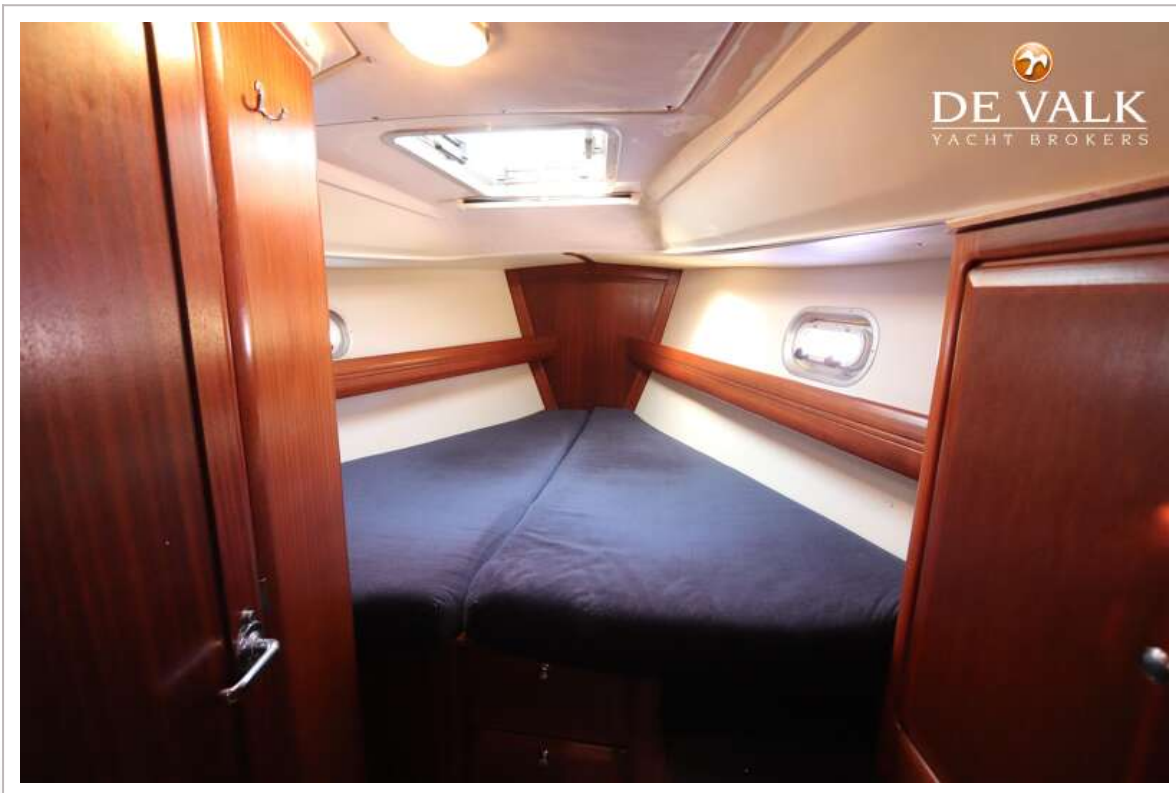
BAVARIA 37



BAVARIA 37



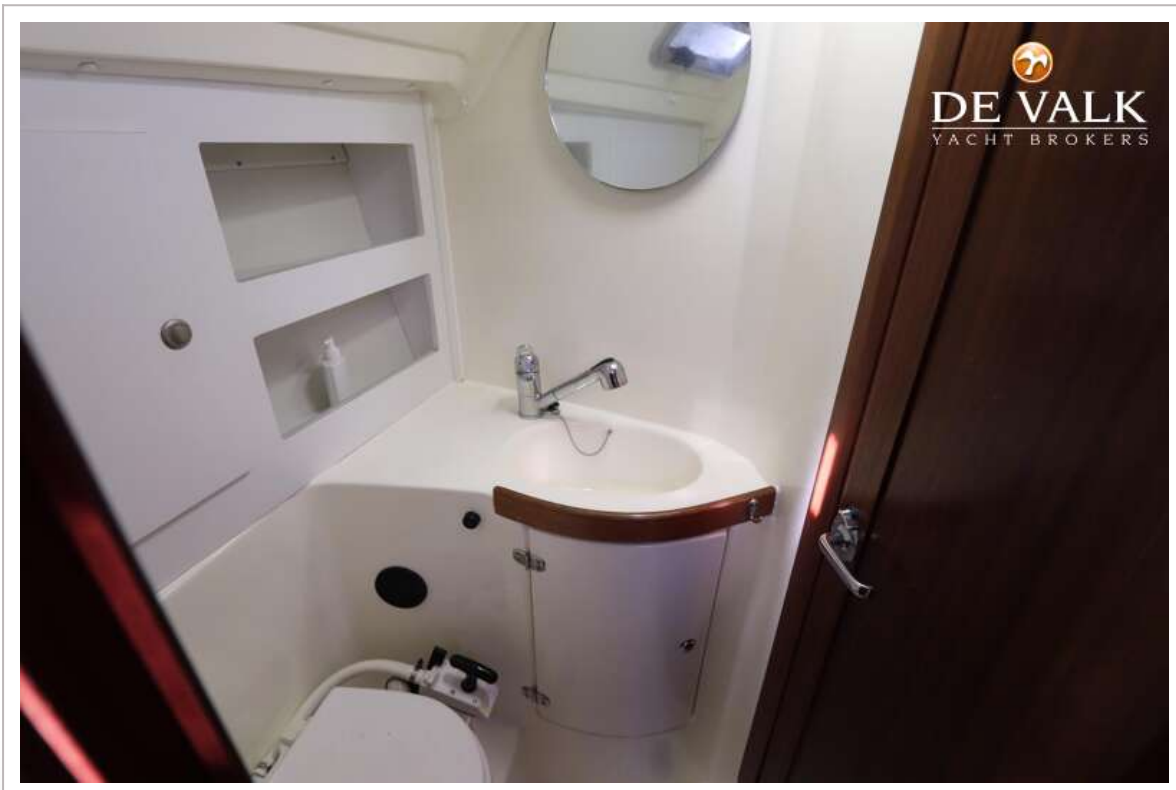
BAVARIA 37



BAVARIA 37



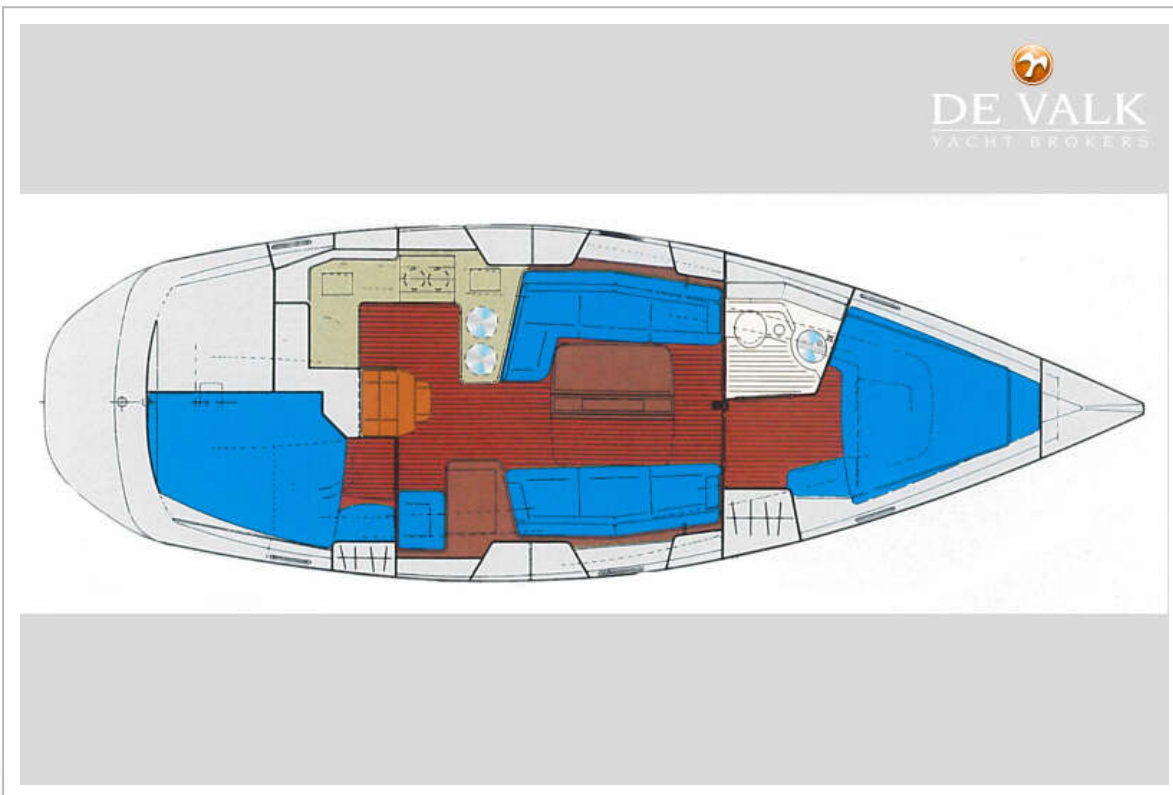
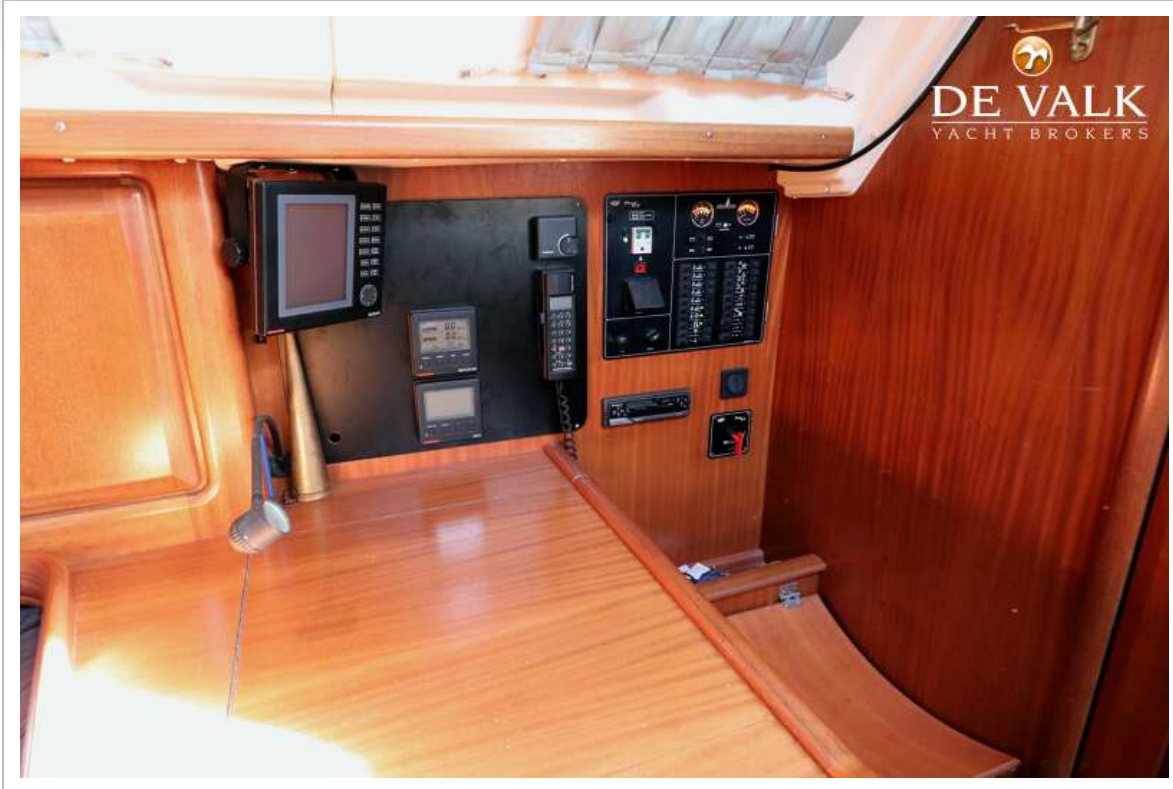
BAVARIA 37



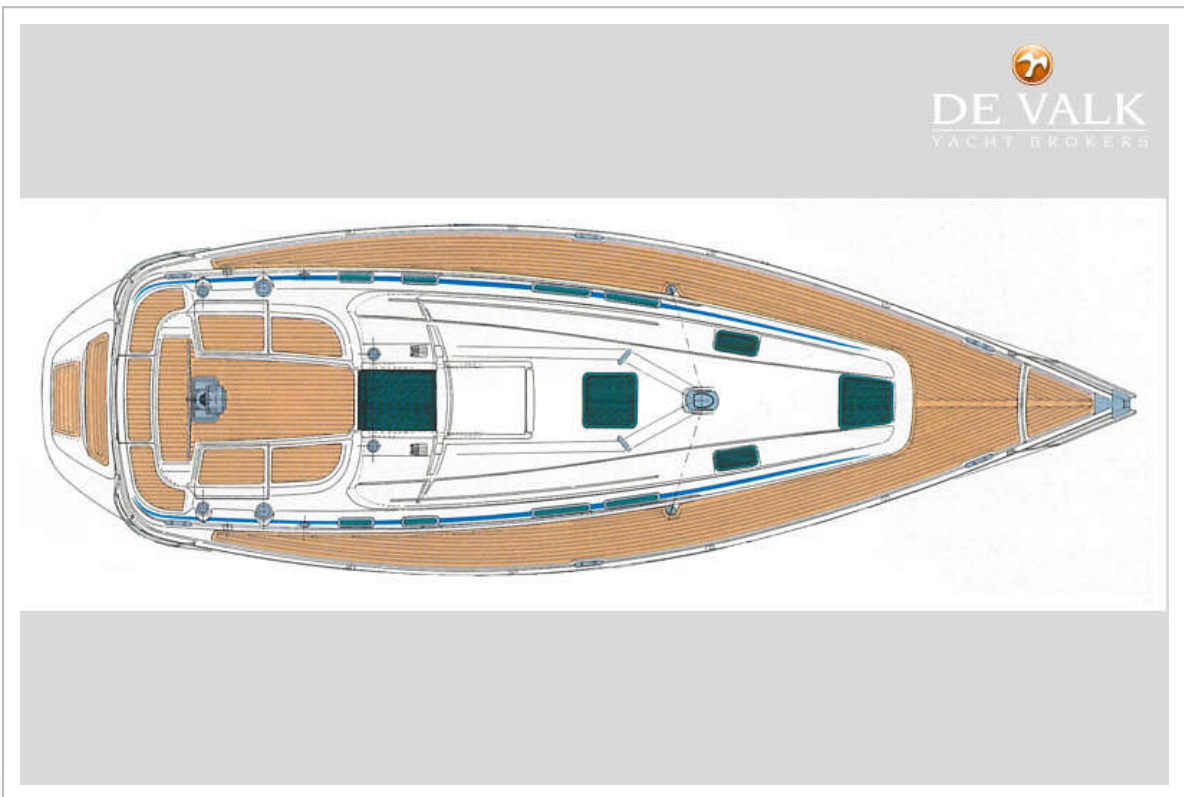
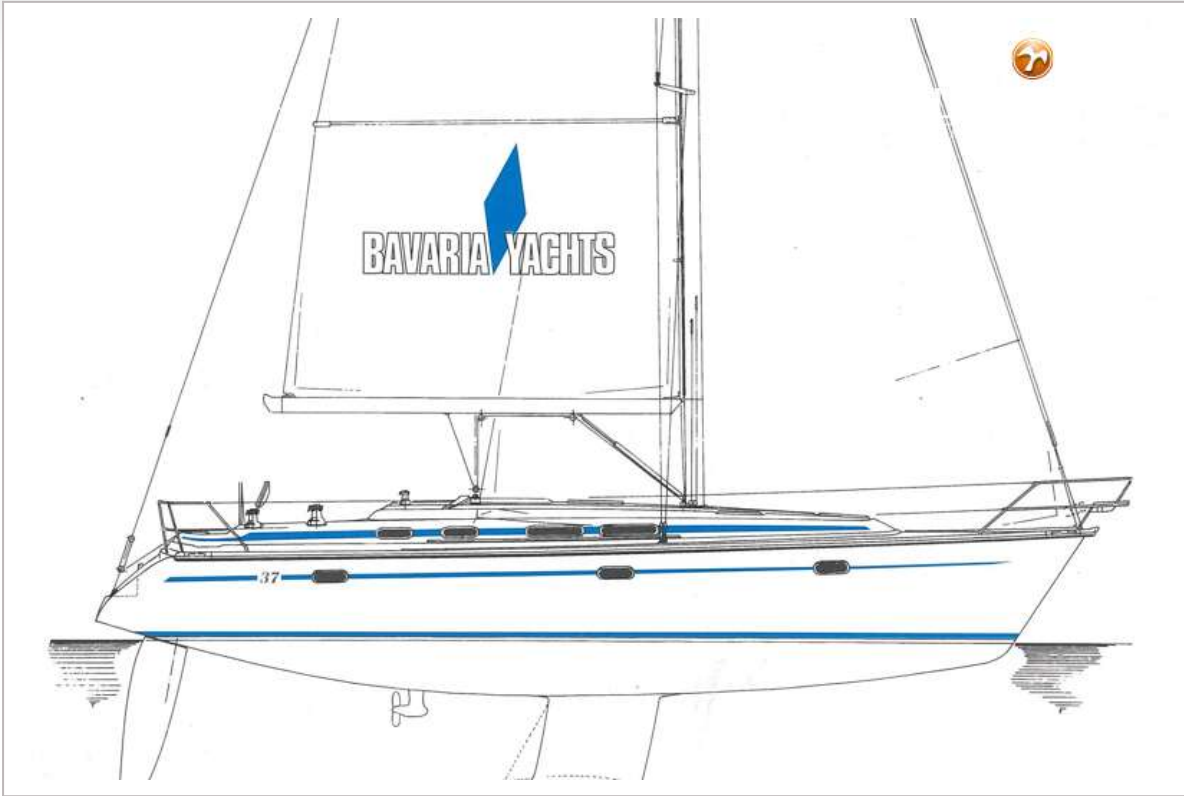
BAVARIA 37



BAVARIA 37



BAVARIA 37





BAVARIA 37

