



DE VALK
YACHT BROKERS



CONTEST 50CS



DE VALK
YACHT BROKERS

KOMMENTARE DES MAKLERS

This Contest 50 is a superb blue water cruising yacht that is a proven performer, built by the Conyplex-yard in Medemblik. She is set up for easy singlehanded sailing and equipped with all the bells and whistles and more, to sail the seven seas in all the comfort, thanks to her watermaker, generator, airconditioning, Electric winches, Electric main and Genoa furler, etc etc.... Her current owner made no reservations keeping her professionally maintained. This contest is now in a excellent condition and ready to be inspected 7 days a week in our sales harbour in Hindeloopen

Johan Nooitgedagt

TECHNISCHE DATEN

Maße	14.99 x 4.58 x 2.15 (m)	Werft	Conyplex BV
Baujahr	2005	Kabinen	3
Material	GFK	Kojen	7
Motor(en)	1 x Yanmar 4JH3-HTE diesel	PS/kW	100.00 (PS), 73.50 (kW)
Verkaufspreis	verkauft (MwSt.)	Liegeplatz	beim Verkaufsburo

KONTAKT

Verkaufsbüro	De Valk Hindeloopen B.V.	Telefon	+31 514 52 40 00
Adresse	Oosterstrand 1 8713 JS Hindeloopen NL	E-Mail	hindeloopen@devalk.nl

HAFTUNGSAUSSCHLUSS

Diese Angaben erfolgen nach bestem Wissen, können jedoch nicht garantiert werden.



ALLGEMEIN

Modell	CONTEST 50CS
Typ	Segelyacht
Rumpflänge (m)	14,99
Wasserlinienlänge (m)	12,90
Breite (m)	4,58
Tiefgang (m)	2,15
Durchfahrtshöhe (m)	22,50
Stehhöhe (m)	2,05
Baujahr	2005
Werft	Conyplex BV
Land	Niederlande
Entwerfer	George Nissen
Gewicht (t)	21,8
Ballast (Ton)	6.1
CE Norm	A
Rumpfmateriäl	GFK
Rumpffarbe	Blau Sprayed with AWL-Grip
Rumpfform	Rundspant
Art Kiel	Flossen Kiel mit Wulst
Material Aufbauten	GFK
Stossliste	Teak with stainless steel
Deckmaterial	GFK
Deck Finish	Teak
Deck Finish Aufbauten	Teak and GRP
Pflicht Bedeckung	Teak
Antifouling (Jahr)	Coppercoat (2018) repainting might be required.
Fenster Einfassung	Aluminium
Fenster Material	Double glazing in superstructure and acrylic in portholes
Decksluke	6x Lewmar with mosquito nets
Bullauge	Aluminium



Treibstofftank (Liter)	Edelstahl - 700 ltr. with inspection holes - cleaned 2017
Füllstandsanzeige (Treibstofftank)	electrical gauge
Trinkwassertank (Liter)	Kunststoff 800 ltr. in two tanks
Füllstandsanzeige (Trinkwasser)	electrical gauge
Fäkaelien Tank (Liter)	2x 45 ltr.
Füllstandsanzeige (Fakaelientank)	Electrical with full/empty display
Radsteuerung	- Jefa steering revised 2018 with new rudder bearing
Not-Pinne	ja

UNTERKUNFT

Kabinen	3
Kojen	7
Innen	Teak
Einteilung	ja
Fussboden	Teak und Holly
Salon	ja
Standhöhe Salon (m)	Approx. 2,05
Heizung	Webasto Thermo 90 (for warm water & heating)
Klima Anlage	Webasto Blue Cool S. (salon or forward and midship cabin)
Navigation Zenter	ja
Kartentisch	ja
Achterkabine	Owners cabin
Kombüse	ja
Arbeitsfläche	Corian
Spülbecken	Edelstahl Double
Herd	Gas Force10 - 3 burner - remote controlled gas valve
Ofen	In cooker
Dunstabsauge	Etna
Mikrowelle	Siemens
Kuhlschrank	ja
Warmwasser System	



Wasserdruck System	elektrisch
Hand und/oder Fusspumpe	Manual foot pump
Eignerkabine	Französisch Bett
Länge Bett (m)	2 mtr.
Kleiderschrank	Regale und hängend
Badezimmer	en suite
Toilet	Jabsco (2019)
Toilette System	elektrisch
Handwaschbecken	ja
Dusche	ja
Gästekabine 1	V-Bett
Länge Bett (m)	2 mtr.
Kleiderschrank	Regale und hängend
Gästekabine 2	Stockbett
Länge Bett (m)	2 mtr.
Kleiderschrank	Regale und hängend
Badezimmer	gemeinsam
Toilette	Jabsco
Toilette System	handbetrieb
Handwaschbecken	ja
Dusche	ja
Waschmaschine	AEG - 7 kg load (new 2016)

MASCHINEN

Motoranzahl	1
Marke	Yanmar
Typ	4JH3-HTE
PS	100
kW	73,50
Kraftstoffart	Diesel
Motorstunden	1800



Kühlungssystem Motor	indirekte Wärmetauscher
Antrieb	Schraubenwelle
Motor bedienung	Seilzug Kabel
Gewende getriebe	Kanzaki/Yanmar
Bugschraube	elektrisch Sleipner 24V 10HP
Exhaust	wassergekühlt
Propeller Typ	falt Gori 24" - with overdrive - 2020
Propellerblätter	3 blades
Material Propellerwelle	Edelstahl
Propellerwelle schmierung	Wasser
Hand Bilgenpumpe	Yes
Elektrische Bilgenpumpe	Yes
Bilge Alarm	Yes
Elektrische Anlage	12 / 24 / 220V
Generator	FischerPanda 8000NE HP1, 6,5KW
Betriebsstunden Generator	About 800
Starterbatterie	2 batteries Optima for engine and bowtruster - new 2018
Versorgungsbatterie	680Ah (8x each 85Ah mastervolt Gel)
Generatorbatterie	Optima - new 2020
Bugschraubebatterie	Optima - new 2018
Batterie Monitor	2x X-pert pro - new 2017
Batterie Ladegerat/Umwandler	Victron Energy 12V / 3000W / 16 Amps (new 2020)
Landstrom	mit Kabel
Trenn transformator	Mastervolt Galvanic Isolator Mass GI - new 2016
Wasserbereiter	Aquatec 150 l/h - 220V - new 2018
Weitere Info	ja
Weitere Info	ja
Weitere Info	ja

NAVIGATION

Kompass	Suunto
----------------	--------



Elektrisches Kompas	Data from: 6x B&G Triton displays - new 2017
3d echoloth	Data from: 6x B&G Triton displays - new 2017
Logge	Data from: 6x B&G Triton displays - new 2017
Windlupe anzeige	Data from: 6x B&G Triton displays - new 2017
UKW	Simrad RS87 with 2 stations and Simrad RS82 with 1 station
Autopilot	NAC3 B&G (new 2017)
Radar	B&G 4G broadband Radar - 2017
GPS	Independant GPS system - Furuno GP33 (new 2017)
Radar/GPS/Plotter	2x B&G zeus 3 - 2017
Wetter Empfänger	Furuno NX-300
AIS Transceiver	B&G (new 2017)
Radio Empfänger	SSB Icom M802 incl. antenna tuner, isolated back stay antenna.
Epirb	Simrad 406
Weitere Info	ja
Weitere Info	Hydro generator - Swi-Tec

AUSRÜSTUNG

Spritzverdek mit Griffbügel	New 2019
Kuchenbude	ja
Bimini	ja
Cockpit Polster	Various
Cockpit Tisch	Foldable teak table
Badeplattform	Yes
Badeleiter	Edelstahl
Heckdusche	Hot and warm shower
Anker	- 35kg - spade
Ankerkette	60mtr / 10mm chain plus attached 40 mtr. of rope
Ankerwinde	elektrisch Simpson-lawrence up and down
Gangspill	ja
Deckwasche	Salt and fresh water deck wash pump
Ausserborder Halterung	ja



Deck Kran	For outboard.
See Reling	75cm high with 3 wires, gates on each side
Seiten-Einstieg Seereling	ja
Heckkorb	ja
Bugkorb	ja
Rettungsinsel	Transocean 6, ISO 9650 (new 2018)
Rettungsinsel (Pers)	6
Letzte Wartung Rettungsinsel	New 2018 (inspection might be required)
Horn	ja
Radar Reflektor	Cyclops on mast head
Fenderkissen	ja
Festmacher	ja
TV	2 TVs, one with DVD (checking for proper functioning)
TV-Empfänger	Dutch tv only
Radio-CD Spieler	JVC
DVD Spieler	ja
Lautsprecher im Pflicht	ja
Lautsprecher im Salon	ja
Uhr - Barometer	ja
Weitere Info	Factor 4 modem for E-mailing (new 2017)

RIGG

Rig	Fraktionell
Stehendes Gut	Dyform Standing rigg renewed 2019
Marke Mast	Hallspars
Material Mast	Aluminium behandelt
Salings	3 pair
Durchgehende Mast	ja
Großsegel	67.2 m ² - Doyle Stratis Technora with double tafetta (2014)
Durchelatted großsegel	Partial vertical battens
Rollgroß Anlage	Reckmann hydraulic furler incl. outhaul



Kutter Stag	ja
Fock	23.5 m ² - reinforced Stratis Technora double tafetta.
Genua	57.5 m ² - Stratis carbon/Technora with double tafetta (2016)
Rollreffanlage	Reckman - Hydraulic
Kutter Rollreffanlage	Profurl C420 - manual
Code Zero	Code Zero on furler (UK-Halsey-DeVries)
Gennaker	152 m ² - North sail with snuffer
Reff Vorrichtung	Rollgross im Mast
Achterstag Spanner	Hydraulic tensioner by Reckmann (2018)
Baumniederhohler	Selden
Primare Schot Winschen	2x Lewmar 48 - electric
Sekundaire Schot Winschen	2x Lewmar 54 - manual
Genua Schotwischen	2x Lewmar 64 - electric
Fall Winschen	1x Lewmar 48 on mast - manual
Spi-Baum	Kohlenstoff
Weitere Info	ja





DE VALK
YACHT BROKERS

Binnenkort meer foto's op onze website

Mehr Bilder auf unserer Website in Kürze

More picture's on our web site soon





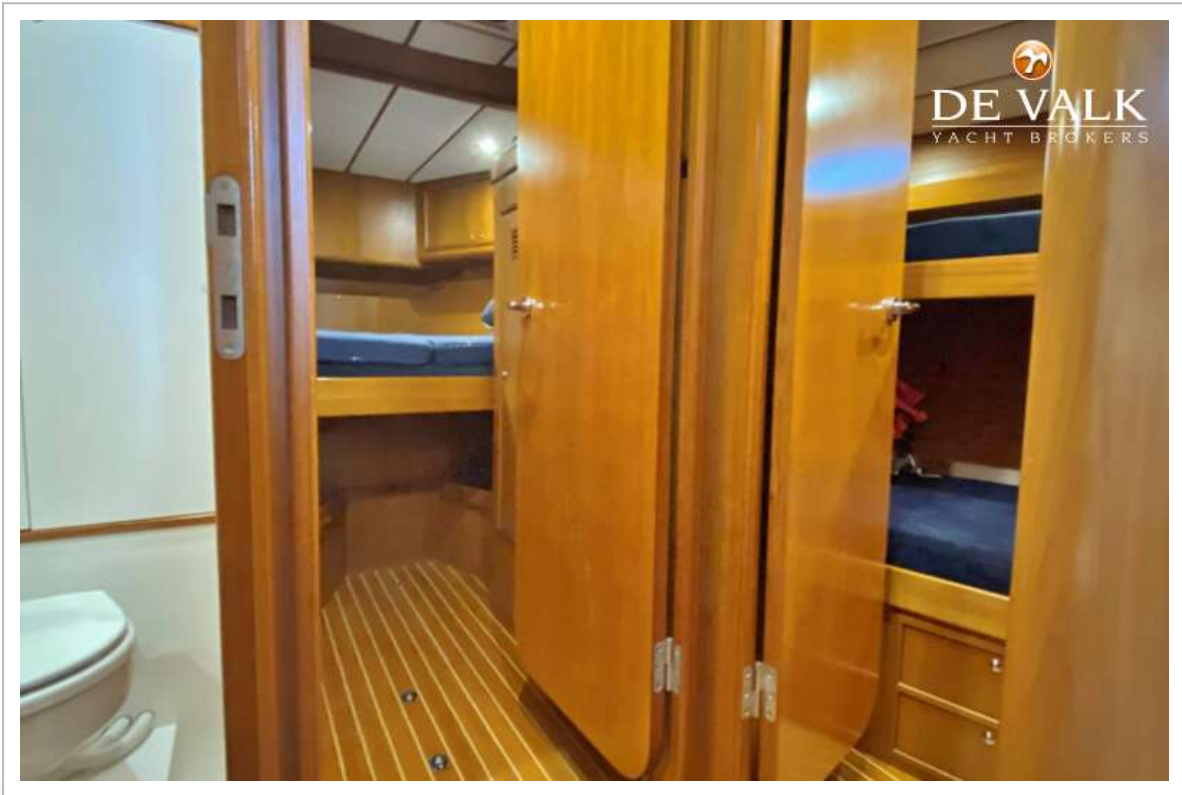
CONTEST 50CS



CONTEST 50CS



CONTEST 50CS



CONTEST 50CS



CONTEST 50CS



CONTEST 50CS



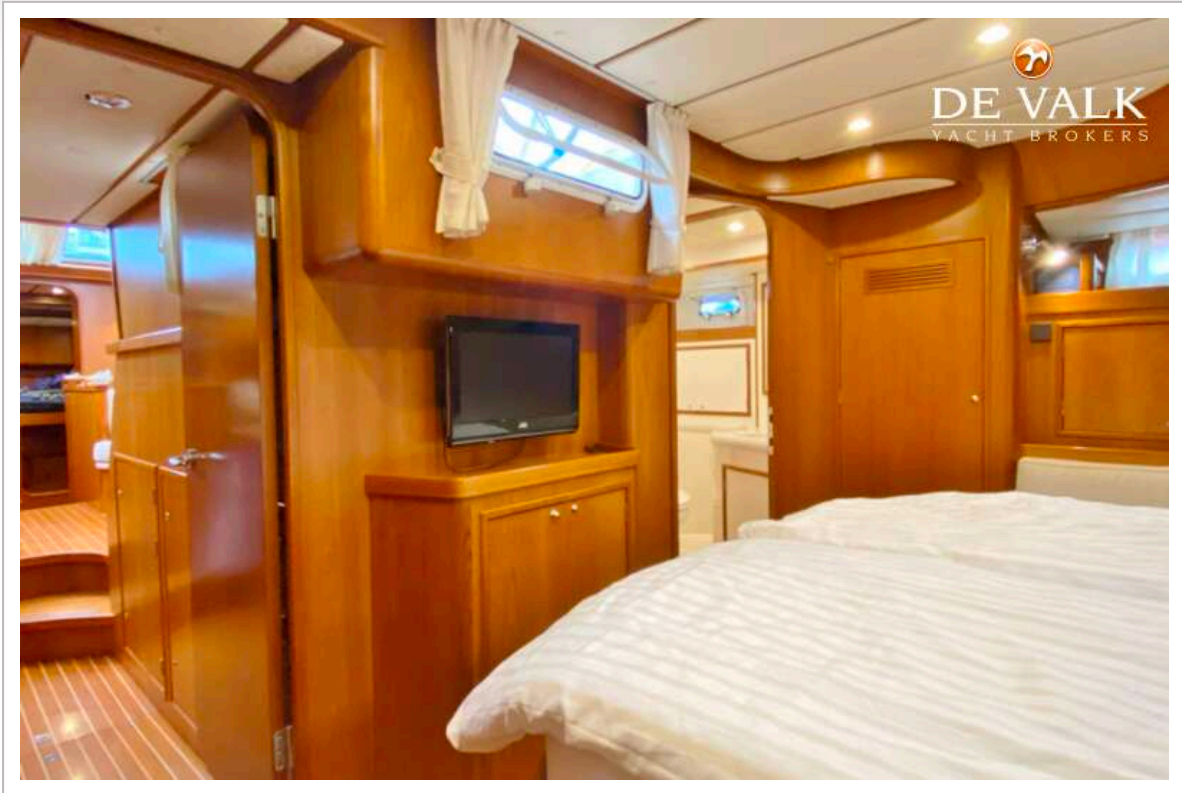
CONTEST 50CS



CONTEST 50CS



CONTEST 50CS



CONTEST 50CS

