



DE VALK  
YACHT BROKERS



## TRINTELLA 44



DE VALK  
YACHT BROKERS

## KOMMENTARE DES MAKLERS

This Trintella 44 is a Dutch built Van de Stadt design with superb sea going characteristics. We at De Valk Yachtbrokers know this yacht for more than 20 years, and know she pleased her owners enormously. Still in very strong condition with a lot of equipment renewed through the years. A perfect yacht for long trips and living aboard. Lying in Prevesa on the west coast of Greece and ready for the next blue water adventure.

*Sofia Iliia-Salvanou*

## TECHNISCHE DATEN

<b>Maße</b>	13.40 x 4.10 x 2.20 (m)	<b>Werft</b>	Anne Wever, Trintella Yachts
<b>Baujahr</b>	1979	<b>Kabinen</b>	3
<b>Material</b>	GFK	<b>Kojen</b>	8
<b>Motor(en)</b>	1 x Perkins diesel	<b>PS/kW</b>	120.00 (PS), 88.00 (kW)
<b>Angebotspreis</b>	verkauft (MwSt. )	<b>Liegeplatz</b>	Mittelmeerraum

## KONTAKT

<b>Verkaufsbüro</b>	De Valk Corfu	<b>Telefon</b>	(+30) 6948681503
<b>Adresse</b>	New Port of Corfu, near Gouvia Marina 490 83 Corfu GR	<b>E-Mail</b>	corfu@devalk.nl

## HAFTUNGS AUSSCHLUSS

Diese Angaben erfolgen nach bestem Wissen, können jedoch nicht garantiert werden.



## ALLGEMEIN

<b>Modell</b>	TRINTELLA 44
<b>Typ</b>	Segelyacht
<b>Rumpflänge (m)</b>	13,40
<b>Wasserlinienlänge (m)</b>	10,80
<b>Breite (m)</b>	4,10
<b>Tiefgang (m)</b>	2,20
<b>Durchfahrtshöhe (m)</b>	19,50
<b>Stehhöhe (m)</b>	2,10
<b>Baujahr</b>	1979
<b>Werft</b>	Anne Wever, Trintella Yachts
<b>Land</b>	Niederlande
<b>Entwerfer</b>	Van de Stadt & Partners
<b>Gewicht (t)</b>	19
<b>Ballast (Ton)</b>	Blei 6
<b>CE Norm</b>	NA
<b>Rumpfmateriale</b>	GFK
<b>Rumpffarbe</b>	Weiß
<b>Rumpfform</b>	Rundspant
<b>Art Kiel</b>	Flossen Kiel
<b>Schlingerkielen</b>	ja
<b>Material Aufbauten</b>	GFK
<b>Stossliste</b>	Holz
<b>Deckmaterial</b>	GFK
<b>Deck Finish</b>	Teak
<b>Deck Finish Aufbauten</b>	Teak
<b>Pflicht Bedeckung</b>	Teak
<b>Dorado Belufter</b>	ja
<b>Fenster Material</b>	Polycarbonat
<b>Decksluke</b>	ja
<b>Bullauge</b>	ja



<b>Radar Träger</b>	ja
<b>Treibstofftank (Liter)</b>	GFK 450
<b>Füllstandsanzeige (Treibstofftank)</b>	ja
<b>Trinkwassertank (Liter)</b>	GFK 800
<b>Füllstandsanzeige (Trinkwasser)</b>	ja
<b>Fäkaelien Tank (Liter)</b>	120 (not connected)
<b>Radsteuerung</b>	mechanisch
<b>Not-Pinne</b>	ja
<b>Weitere Info Farbe und Anstrich</b>	Anti fouling (2019)
<b>Weitere Info</b>	Neue 24V Trinkwasser Pumpe

## UNTERKUNFT

<b>Kabinen</b>	3
<b>Kojen</b>	8
<b>Innen</b>	Teak
<b>Einteilung</b>	Salon, 3 Kabinen, 2x WC
<b>Fussboden</b>	Teak und Holly
<b>Achterdeck</b>	ja
<b>Salon</b>	ja
<b>Standhöhe Salon (m)</b>	mit verbesserten Sitzen 2,10
<b>Heizung</b>	Diesel Heißluft Webasto
<b>Heizung 2</b>	Diesel Heißluft Webasto
<b>Navigation Zenter</b>	ja
<b>Kartentisch</b>	ja
<b>Achterkabine</b>	ja
<b>Dinette</b>	ja
<b>Umbaubar Koje</b>	2x
<b>Kombüse</b>	ja
<b>Arbeitsfläche</b>	Fliesen
<b>Spülbecken</b>	Edelstahl 2x
<b>Herd</b>	Gas 2-flame



Ofen	ja
Dunstabsaug	ja
Kühlschrank	mit Gefrierfach Waeco
Warmwasser System	220V + Motor
Wasserdruck System	elektrisch
Hand und/oder Fusspumpe	ja
Eignerkabine	Doppelbett
Länge Bett (m)	2,00
Kleiderschrank	hängend/Schublad/Regale
Badezimmer	en suite
Toilet	en suite
Toilette System	handbetrieb
Handwaschbecken	im Badezimmer
Dusche	en suite
Gästekabine 1	V-Bett
Länge Bett (m)	2,10
Kleiderschrank	Regale und hängend
Badezimmer	gemeinsam
Toilette	gemeinsam
Toilette System	handbetrieb
Handwaschbecken	im Badezimmer
Gästekabine 2	Stockbett
Länge Bett (m)	2,00
Kleiderschrank	Regale und hängend
Badezimmer	gemeinsam
Toilette	gemeinsam
Toilette System	handbetrieb
Handwaschbecken	im Badezimmer
Dusche	gemeinsam
Weitere Info	elektrischer Gasschalter
Weitere Info	Beleuchtung teilweise in LED



## MASCHINEN

<b>Motoranzahl</b>	1
<b>Marke</b>	Perkins
<b>PS</b>	120
<b>kW</b>	88,00
<b>Kraftstoffart</b>	Diesel
<b>Überholung im Jahr</b>	einschließlich Getriebe 2011
<b>Höchstgeschwindigkeit (Kn)</b>	7,00
<b>Marschgeschwindigkeit (Kn)</b>	7,00
<b>Kühlungssystem Motor</b>	indirekte Wärmetauscher
<b>Antrieb</b>	Schraubenwelle
<b>Gewende getriebe</b>	hydraulic PARAGON (overhauled 2011)
<b>Motorsteuerung</b>	Seilzug Kabel
<b>Bugschraube</b>	elektrisch Including remote control
<b>Exhaust</b>	wassergekühlt
<b>Propeller Typ</b>	fest
<b>Propellerblätter</b>	ja
<b>Material Propellerwelle</b>	Edelstahl
<b>Propellerwelle schmierung</b>	Fett
<b>Hand Bilgenpumpe</b>	ja
<b>Elektrische Bilgenpumpe</b>	automatisch
<b>Elektrische Anlage</b>	12/24/230V
<b>Batterien</b>	1x 100Ah 12V (06/2019)
<b>Starterbatterie</b>	2x 180Ah 24V (06/2019)
<b>Versorgungsbatterie</b>	6x 150Ah 24V (06/2019)
<b>Batterie Monitor</b>	ja
<b>Batterie Ladegerat</b>	ja
<b>Umwandler</b>	VICTRON
<b>Batterie Ladegerat/Umwandler</b>	VICTRON 24 Volt/3000/70 Ah
<b>Solar panele</b>	2009
<b>Landstrom</b>	mit Kabel



## Weitere Info

Elektrische Anlagen geprüft und überholt, 2008

## NAVIGATION

Kompass	ja
Elektrisches Kompass	am Selbststeueranlage Raymarine
Tiefenanziege	Raymarine
Logge	Raymarine
Windlupe anzeige	Raymarine
UKW	Raymarine
Portabel UKW	ja
Autopilot	Raymarine
Ruderwinkel Anzeige	Raymarine
GPS	Phillips
Radar/GPS/Plotter	Raymarine C-80
Navtex	nicht montiert Furuno
AIS Empfänger	Raymarine
Weitere Info	Bronze-Erdungsplatte und Pactor Modem
Weitere Info	Navigationslichter LED

## AUSRÜSTUNG

Feste Fenster	ja
Feste Haube	ja
Bimini	mit Verlängerung bis zum Mast
Sonnenschirm	ja
Winterplane	ja
Cockpit Polster	All Wheeler
Cockpit Tisch	ja
Badeleiter	Edelstahl
Gangway	ja
Heckdusche	ja
Anker	Delta 40 Kg



<b>Ankerkette</b>	verzinkt und kalibriert 90 mtr 10mm
<b>Anker 2</b>	Bruce 30 Kg
<b>Ankerwinde</b>	elektrisch
<b>Deckwasche</b>	24V
<b>Beiboot</b>	aufblasbar Festboden Caribe RIB 3,5
<b>Ausserborder</b>	Tohatsu 9,9 Hp
<b>Davits</b>	Stahl
<b>Davits bedienung</b>	handbetrieb
<b>See Reling</b>	Draht/Seil
<b>Seiten-Einstieg Seereling</b>	2x
<b>Heckkorb</b>	ja
<b>Bugkorb</b>	ja
<b>Rettungsinsel (Pers)</b>	Container SEACO 6-pers
<b>Letzte Wartung Rettungsinsel</b>	Expired 03/17
<b>Schwimvesten</b>	6x
<b>Rettungsboje</b>	ja
<b>Fenderkissen</b>	ja
<b>Festmacher</b>	ja
<b>Reserve Teilen</b>	ja
<b>Radio-CD Spieler</b>	ja
<b>Lautsprecher im Pflicht</b>	ja
<b>Lautsprecher im Salon</b>	ja
<b>Uhr - Barometer</b>	ja
<b>Feuerloscher</b>	ja
<b>Feuerloscher in Maschine Raum</b>	ja

## RIGG

<b>Rig</b>	Sloop-Kutter
<b>Stehendes Gut</b>	Drahtseil 2009
<b>Marke Mast</b>	Rondal Sparcraft/
<b>Material Mast</b>	Aluminium





Salings	ja
Großsegel-Persenning	2014
Durchelatted großsegel	Sail Select/Tasker, 2014
Kutter Stag	ja
Genua	Sail Select/Tasker 2009
Genua III	alt 1
Rollreffanlage	Profurl
Blister	Schokker, 1989
Abnehmbare Inner Vorderstag	ja
Sturmfock	2000
Reff Vorrichtung	Reffleinen
Achterstag Spanner	hydraulik Navtec
Baumniederhohler	mechanisch
Primare Schot Winschen	Harken 42.2 ST
Sekundaire Schot Winschen	Barlow 34 CST
Fall Winschen	3x (2x ST)
Spi-Baum	Aluminium 2x
Isolierte Heckstag	ja
Weitere Info	Inox Bugspritze



# TRINTELLA 44



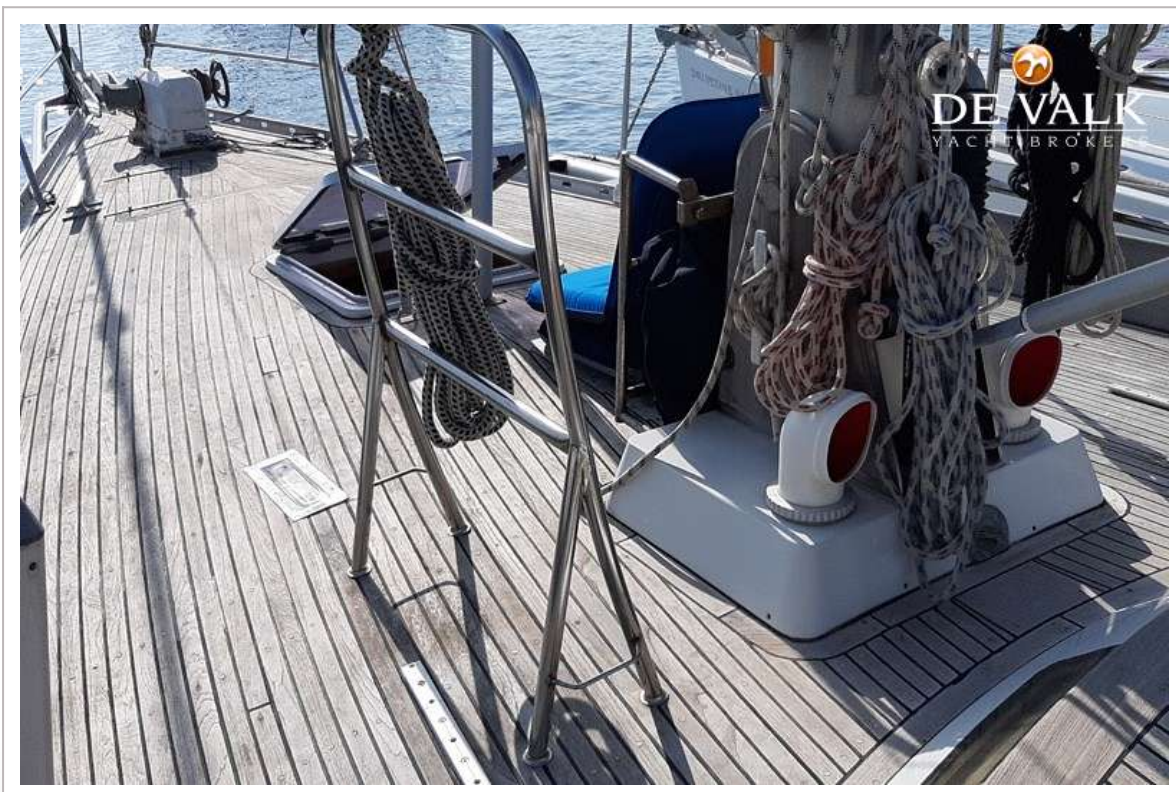
# TRINTELLA 44



# TRINTELLA 44



# TRINTELLA 44



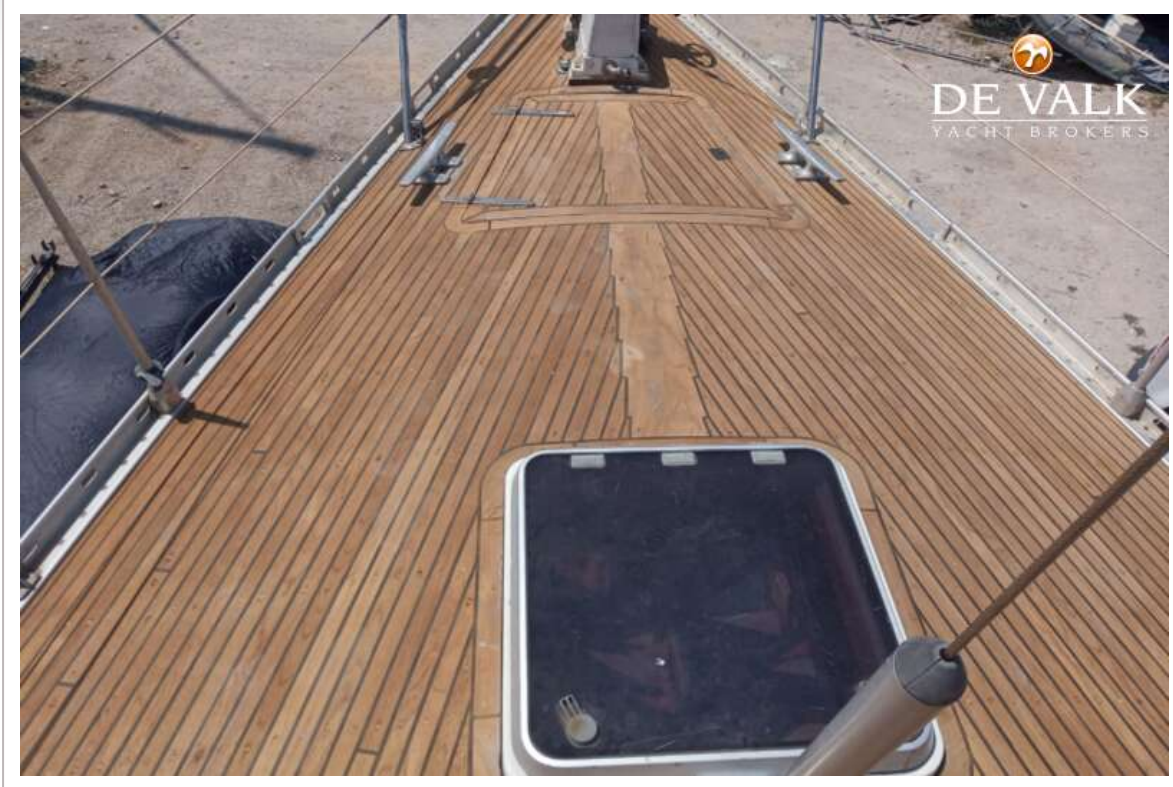
# TRINTELLA 44



# TRINTELLA 44

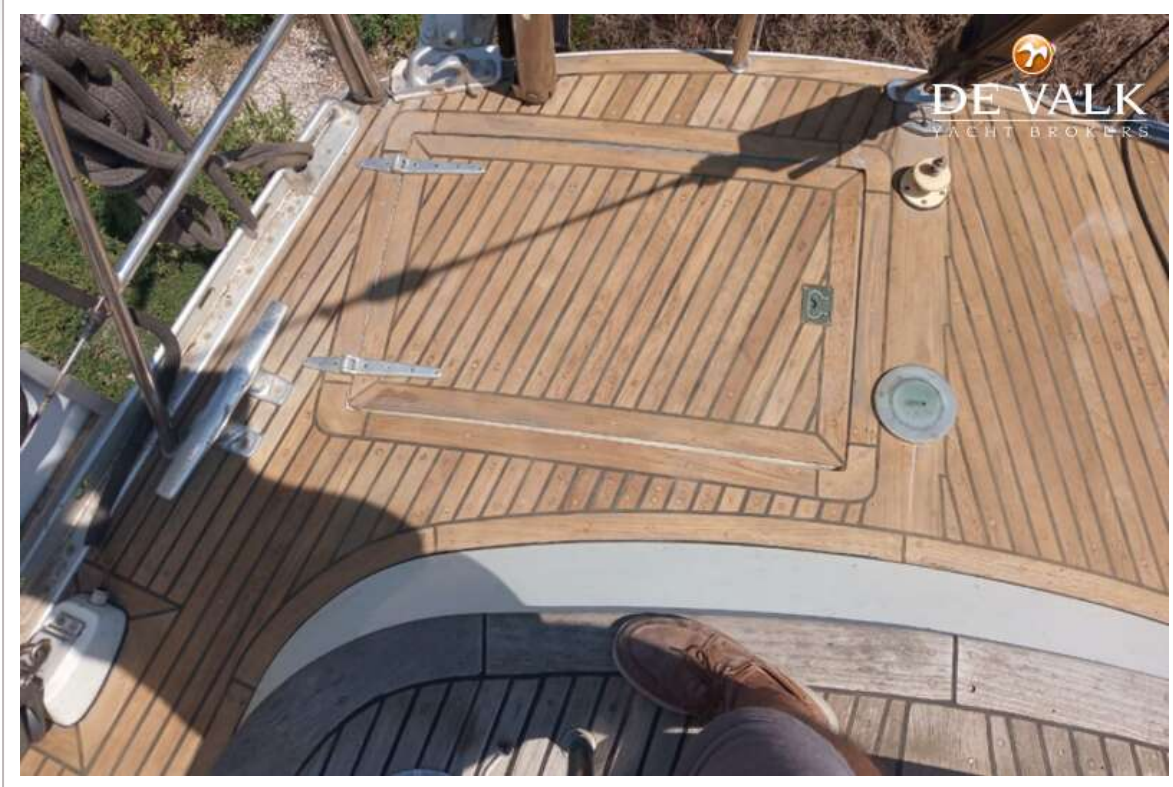


# TRINTELLA 44





# TRINTELLA 44



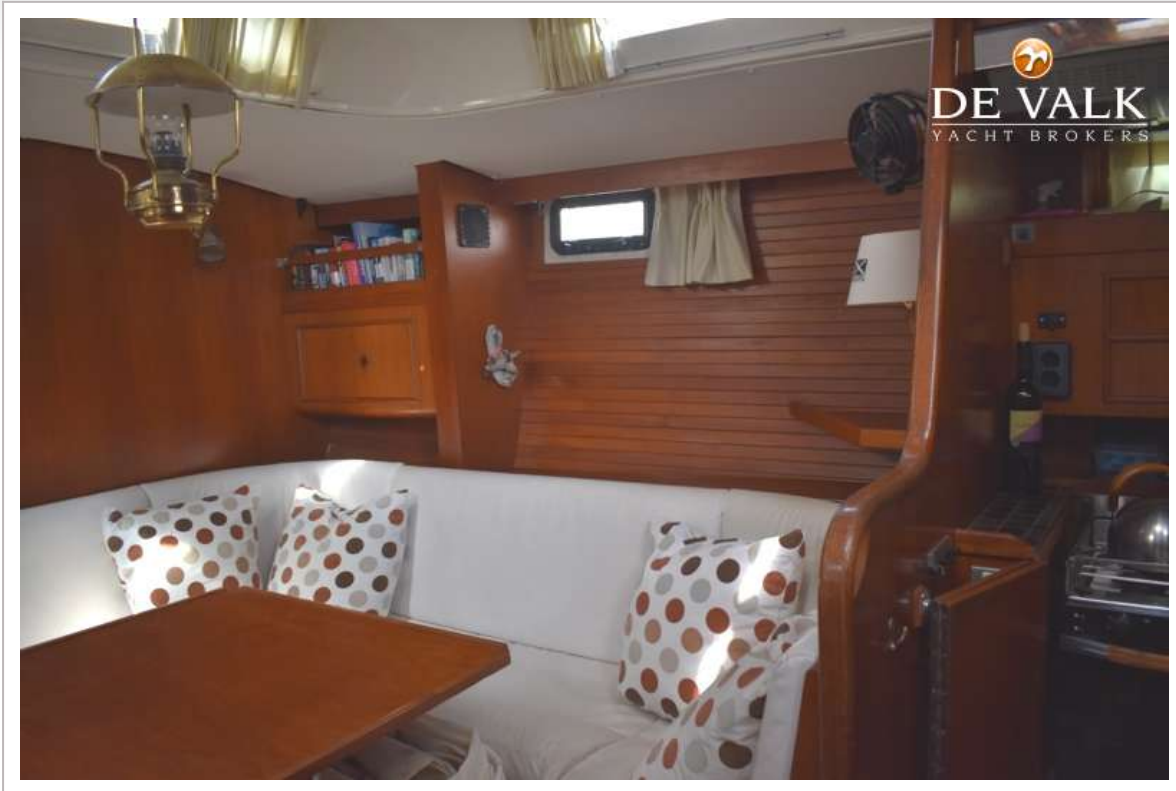
# TRINTELLA 44



# TRINTELLA 44



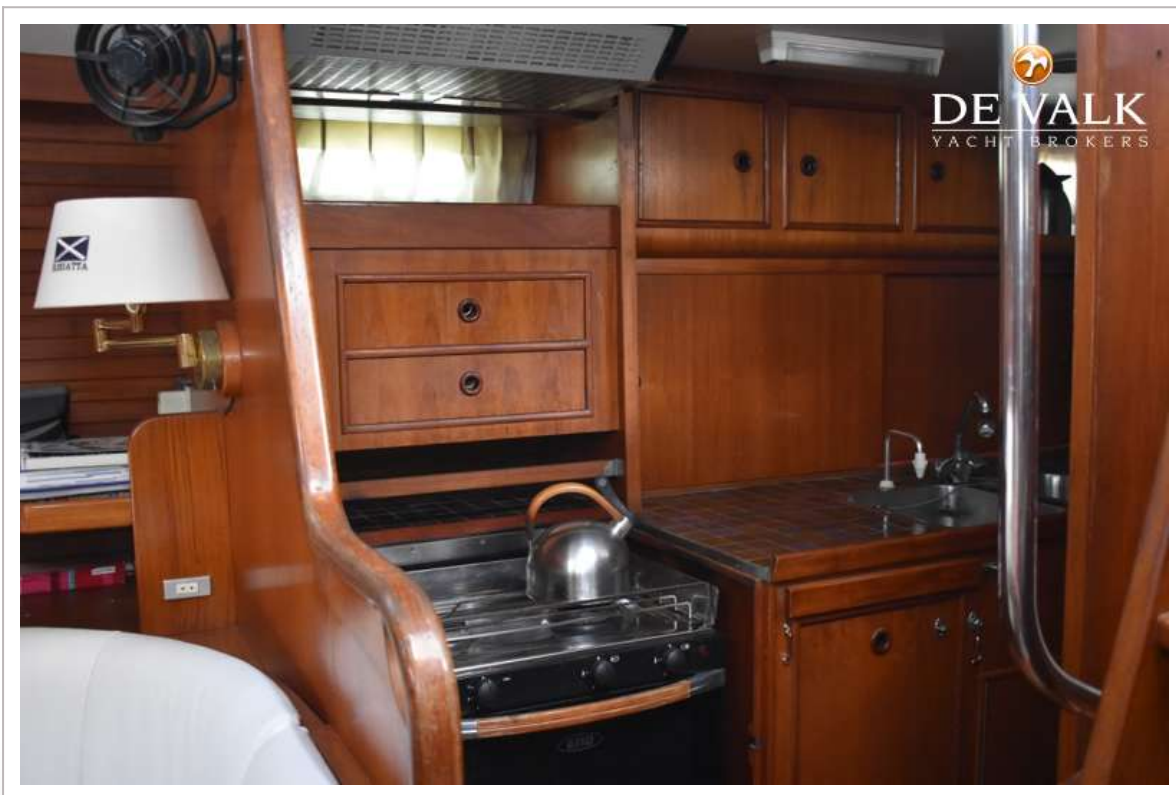
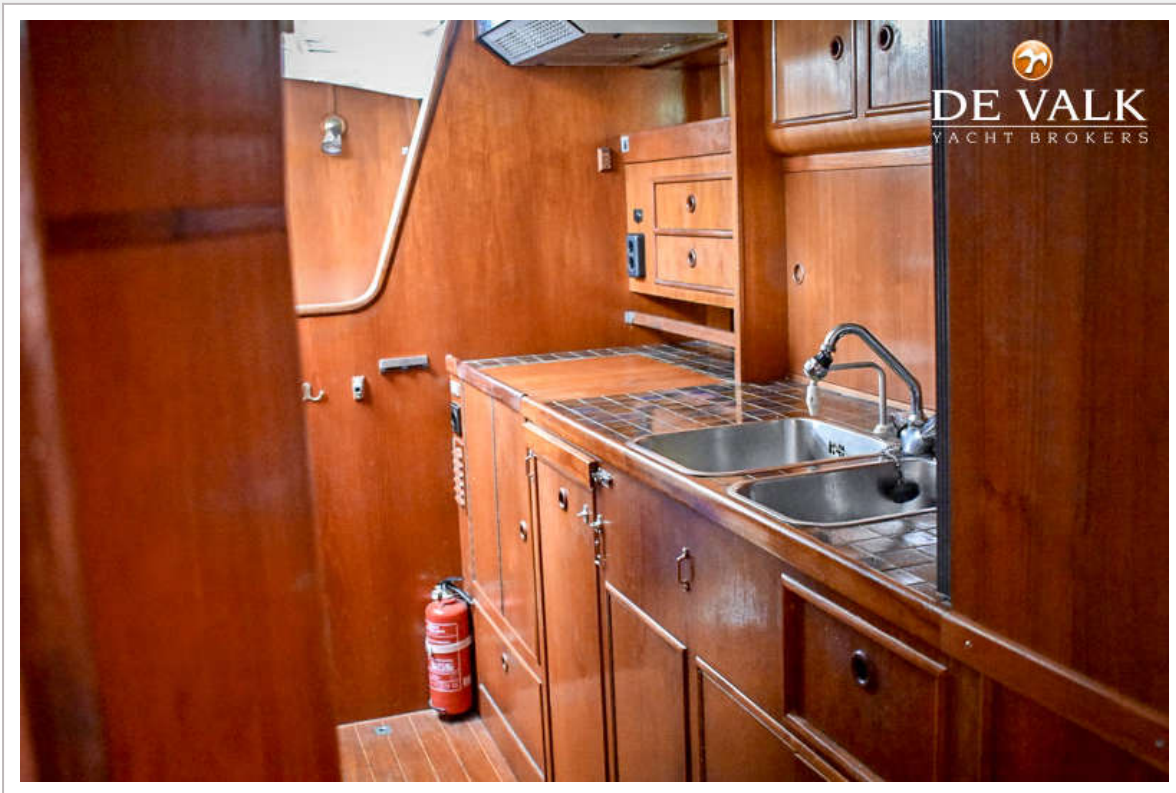
# TRINTELLA 44



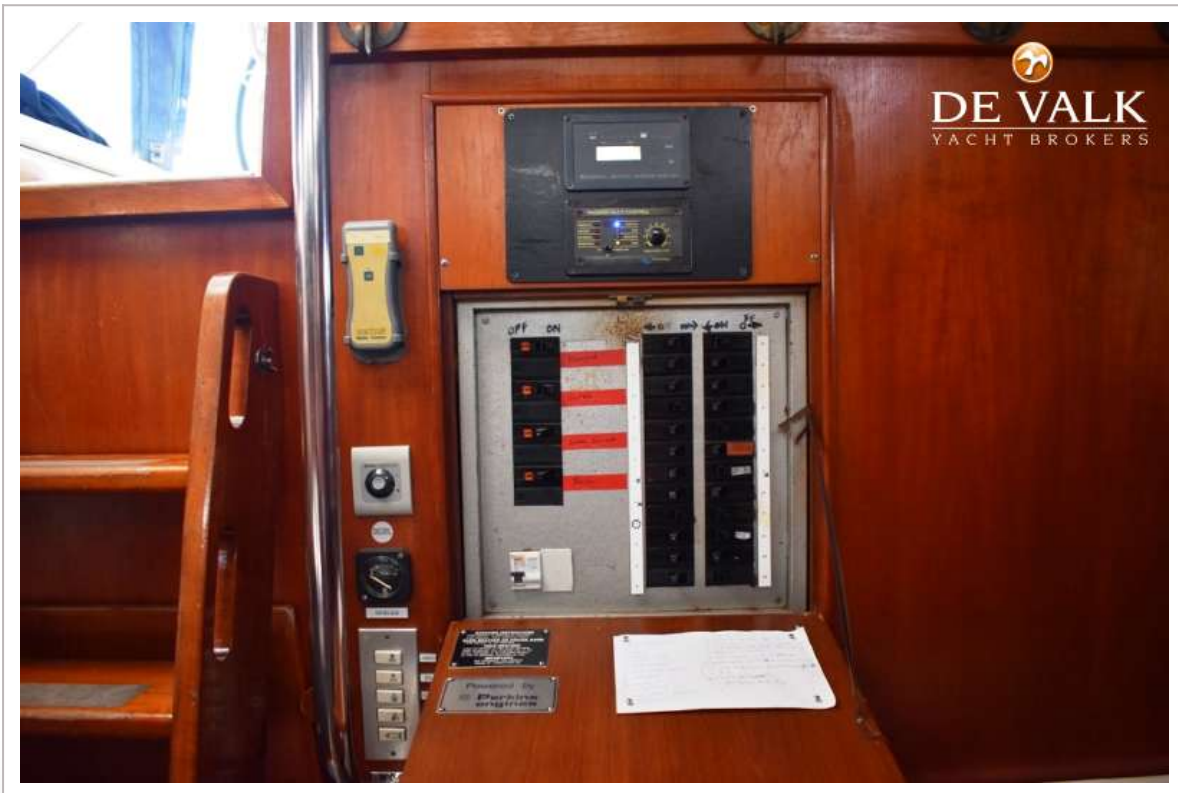
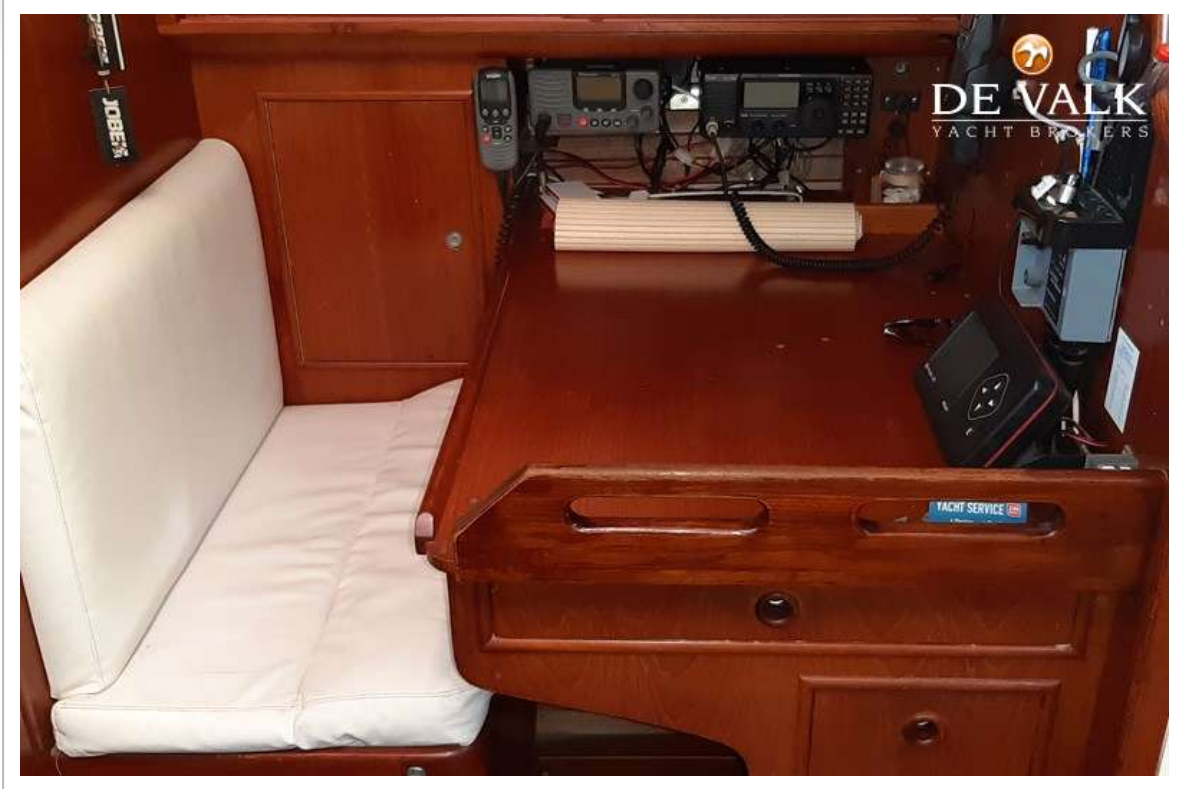
# TRINTELLA 44



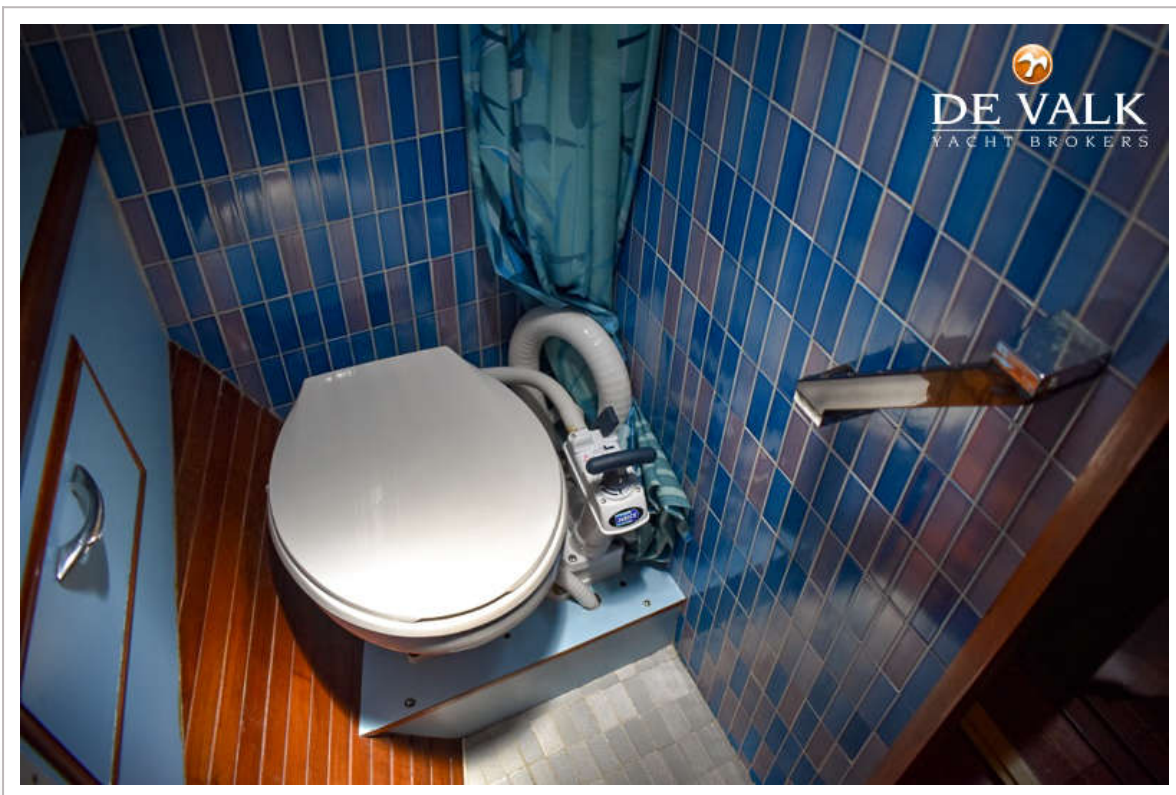
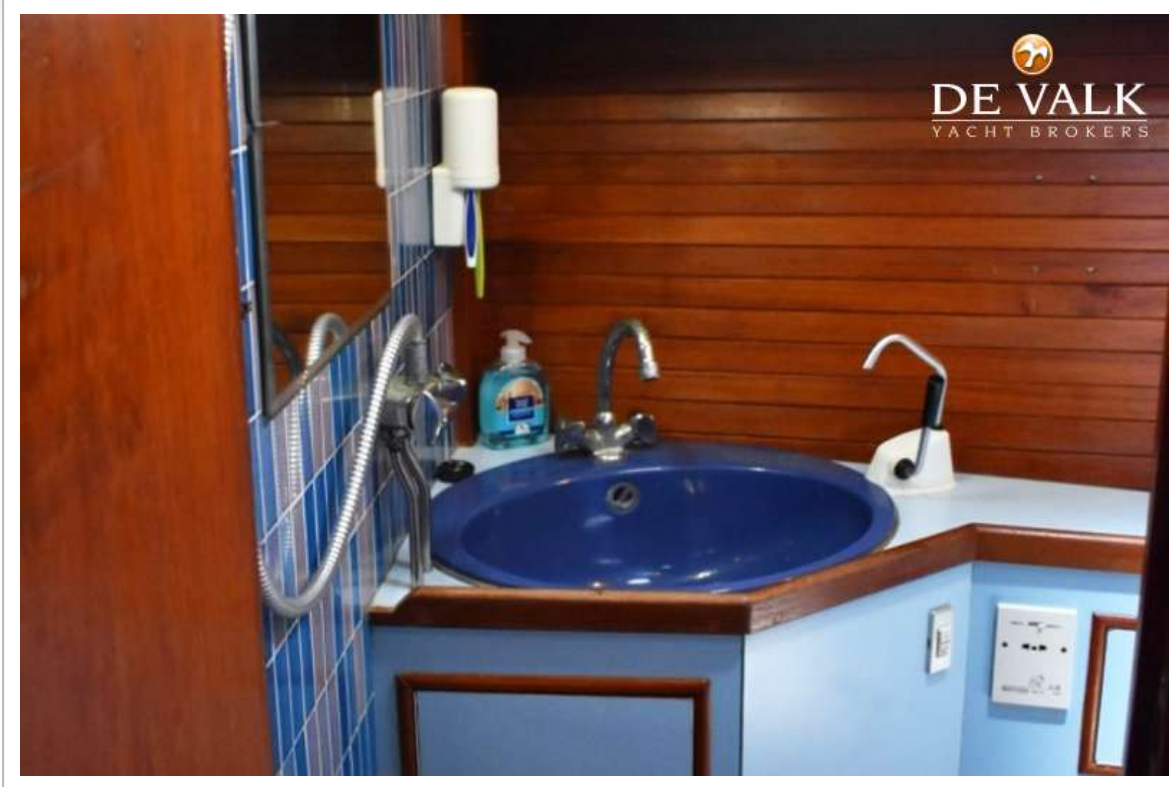
# TRINTELLA 44



# TRINTELLA 44

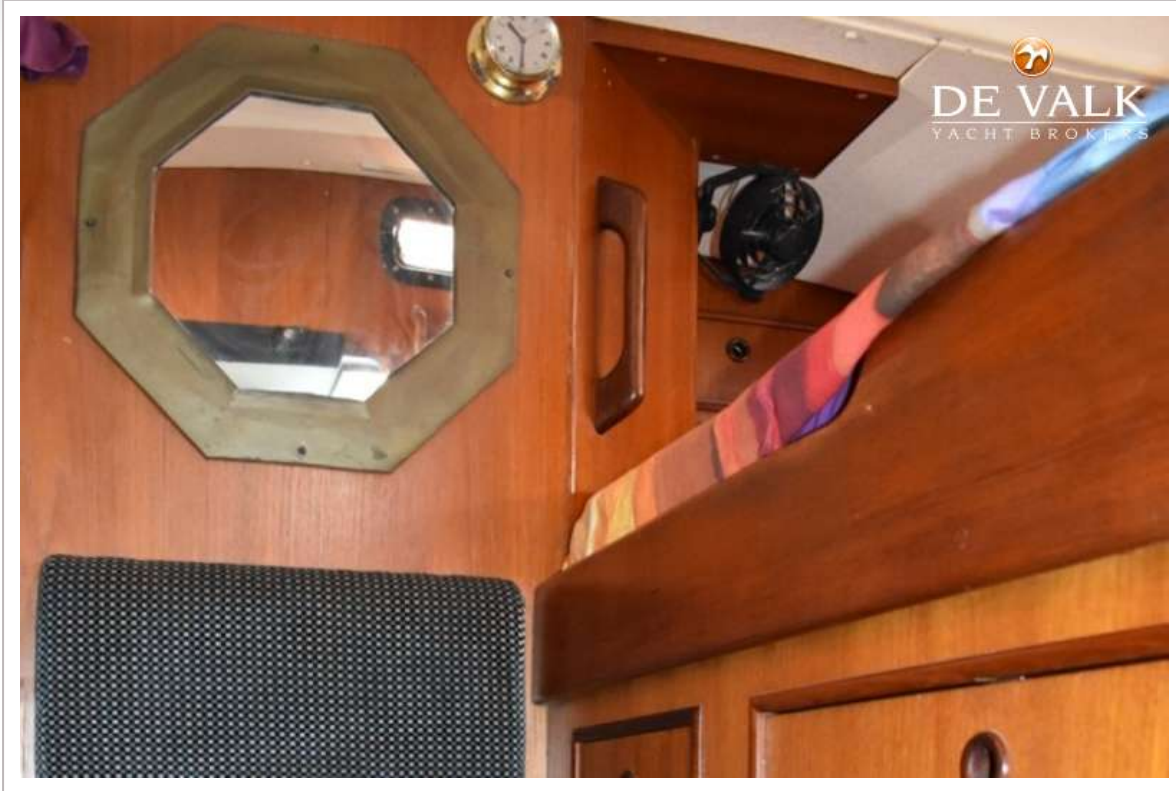


# TRINTELLA 44





# TRINTELLA 44



# TRINTELLA 44

