



DE VALK
YACHT BROKERS



GRAND SOLEIL 45



DE VALK
YACHT BROKERS

KOMMENTARE DES MAKLERS

This German Frers designed Grand Soleil 45 is well known for her timeless look and fast lines. 'Fomer' is probably the best maintained Grand Soleil 45 cruising around today. She has spent every winter inside for optimum care. Good teakdeck, full set of sails. 3-cabins with nice upholstery. Very well maintained inside and outside, fast family cruiser.

Henk Sijbranda

TECHNISCHE DATEN

Maße	13.94 x 4.14 x 2.30 (m)	Werft	Cantiere del Pardo
Baujahr	1991	Kabinen	3
Material	GFK	Kojen	7
Motor(en)	1 x Yanmar 4JH-E diesel	PS/kW	53.00 (PS), 38.59 (kW)
Verkaufspreis	verkauft (MwSt.)	Liegeplatz	beim Verkaufsbüro

KONTAKT

Verkaufsbüro	De Valk Hindeloopen B.V.	Telefon	+31 514 52 40 00
Adresse	Oosterstrand 1 8713 JS Hindeloopen NL	E-Mail	hindeloopen@devalk.nl

HAFTUNGSAUSSCHLUSS

Diese Angaben erfolgen nach bestem Wissen, können jedoch nicht garantiert werden.



ALLGEMEIN

Modell	GRAND SOLEIL 45
Typ	Segelyacht
Rumpflänge (m)	13,94
Wasserlinienlänge (m)	10,86
Breite (m)	4,14
Tiefgang (m)	2,30
Durchfahrtshöhe min (m)	20,10
Stehhöhe (m)	1,90
Baujahr	1991
Werft	Cantiere del Pardo
Land	Italien
Entwerfer	German Frers
Gewicht (t)	11
Ballast (Ton)	Gusseisen mit Blei 4.3
CE Norm	NA
Rumpfmateriale	GFK
Rumpffarbe	Weiß
Rumpfform	Rundspant
Art Kiel	Flossen Kiel mit Wulst
Material Aufbauten	GFK
Stossliste	Aluminium
Deckmaterial	GFK
Deck Finish	Teak
Deck Finish Aufbauten	Teak
Pflicht Bedeckung	Teak
Antifouling (Jahr)	self polishing - 2020
Dorado Belufter	4x
Fenster Einfassung	Aluminium
Fenster Material	Polycarbonat
Decks Luke	4x



Radar Träger	nicht klappbar
Treibstofftank (Liter)	Edelstahl Approx. 200 ltr.
Füllstandsanzeige (Treibstofftank)	ja
Trinkwassertank (Liter)	Edelstahl Approx. 380 ltr. in two tanks
Füllstandsanzeige (Trinkwasser)	ja
Radsteuerung	Kabelsteuerung
Not-Pinne	ja
Weitere Info Rumpf	2002 mit Gelschild ausgestattet.

UNTERKUNFT

Kabinen	3
Kojen	7
Innen	Teak
Fussboden	Teak und Holly
Offenen Cockpit	ja
Salon	ja
Standhöhe Salon (m)	Approx. 1.95
Heizung	Webasto - water radiators 3x with fan behind
Navigation Zenter	ja
Kartentisch	ja
Achterkabine	Owners cabin
Kombüse	ja
Arbeitsfläche	Teak
Spülbecken	Edelstahl Double
Herd	Gas Techimpex
Ofen	In cooker
Kuhlschrank	Toplader mit wassergekühltem Kompressor
Warmwasser System	Boiler 16 ltr.
Wasserdruck System	elektrisch
Hand und/oder Fusspumpe	Fußpumpe
Eignerkabine	Französisch Bett Aftcabine



Länge Bett (m)	2 mtr.
Kleiderschrank	hängend/Schublad/Regale
Badezimmer	en suite
Toilet	Yes
Toilette System	handbetrieb
Handwaschbecken	Yes
Dusche	Yes
Gästekabine 1	Doppelbett
Länge Bett (m)	2 mtr.
Kleiderschrank	Regale und hängend
Gästekabine 2	Stockbett
Länge Bett (m)	2 mtr.
Kleiderschrank	Regale und hängend
Badezimmer	gemeinsam
Toilette	Yes
Toilette System	handbetrieb
Handwaschbecken	Yes
Dusche	Yes

MASCHINEN

Motoranzahl	1
Marke	Yanmar
Typ	4JH-E
PS	53
kW	38,59
Kraftstoffart	Diesel
Installiert im Jahr	1991
Höchstgeschwindigkeit (Kn)	7,5
Marschgeschwindigkeit (Kn)	6
Motorstunden	2440
Kühlungssystem Motor	indirekte Wärmetauscher



Motor bedienung	Seilzug Kabel
Gewende getriebe	mechanisch
Exhaust	wassergekühlt
Propeller Typ	Maxprop
Propellerblätter	2
Material Propellerwelle	Edelstahl
Propellerwelle schmierung	Wasser
Hand Bilgenpumpe	ja
Elektrische Bilgenpumpe	ja
Elektrische Anlage	12 / 220 V
Starterbatterie	1x 102Ah
Versorgungsbatterie	2x 230 Ah - 2016
Batterie Ladegerät	Mastervolt Mass 12/60A + Charger control
Dioden-Batterie-Koppler	Hella regelaar + diodebrug
Landstrom	mit Kabel

NAVIGATION

Kompass	Riviera Genova
Elektrisches Kompass	3x fluxgate
Tiefenanziege	ja
Logge	ja
Windlupe anzeige	ja
UKW	Sailor RT-2048
Autopilot	B&G Hydra Pilot
Radar	Raymarine
Radar/GPS/Plotter	Raymarine E80
Navtex	Vecom electronics K41
Elektronische Kart(en)	Navionics Gold UK / Ireland
Radio Empfänger	Sailor R2022
Navigation Beleuchtung	ja



AUSRÜSTUNG

Spritzverdek mit Griffbügel	ja
Cockpit Tisch	ja
Anker	Bruce 20 kg
Ankerkette	40 mtr.
Ankerwinde	elektrisch
Gangspill	ja
Ausserborder Halterung	ja
See Reling	Draht/Seil - stainless steel
Zupackenschiene (aufbauten)	Teak
Seiten-Einstieg Seereling	1x
Heckkorb	ja
Bugkorb	ja
Rettungsboje	2x
Sicherheitsleine auf Deck	ja
Radar Reflektor	ja
Fenderkissen	6x
Festmacher	4x
Radio	ja
Radio-CD Spieler	Sony
DVD Spieler	In tv
Lautsprecher im Salon	ja
Uhr - Barometer	ja

RIGG

Rig	Sloop
Stehendes Gut	Drahtseil New 2010
Marke Mast	Sparcraft
Material Mast	Aluminium
Salings	2 pair
Durchgehende Mast	ja



Großsegel	Hagoort Laminaat Tri Radiaal
Großsegel-Persenning	ja
Latten traveller	ja
Durchelatted großsegel	ja
Hohes Aspekt	Crosscut Cruiselaminaat +old tri Radiaal
Genua II	mit abnehmbarer Trommel,
Rollreffanlage	Northsails/Harken
Genua-Persenning	ja
Spi	180 m ²
Reff Vorrichtung	Reffleinen
Achterstag Spanner	hydraulik Navtec
Baumniederhohler	hydraulik Navtec
Primare Schot Winschen	2x Lewmar 46
Genua Schotwischen	2x Lewmar 66
Fall Winschen	2x Lewmar 43
Reff Wunsch	2x Lewmar 43
Weitere Info	ja



GRAND SOLEIL 45



GRAND SOLEIL 45



GRAND SOLEIL 45



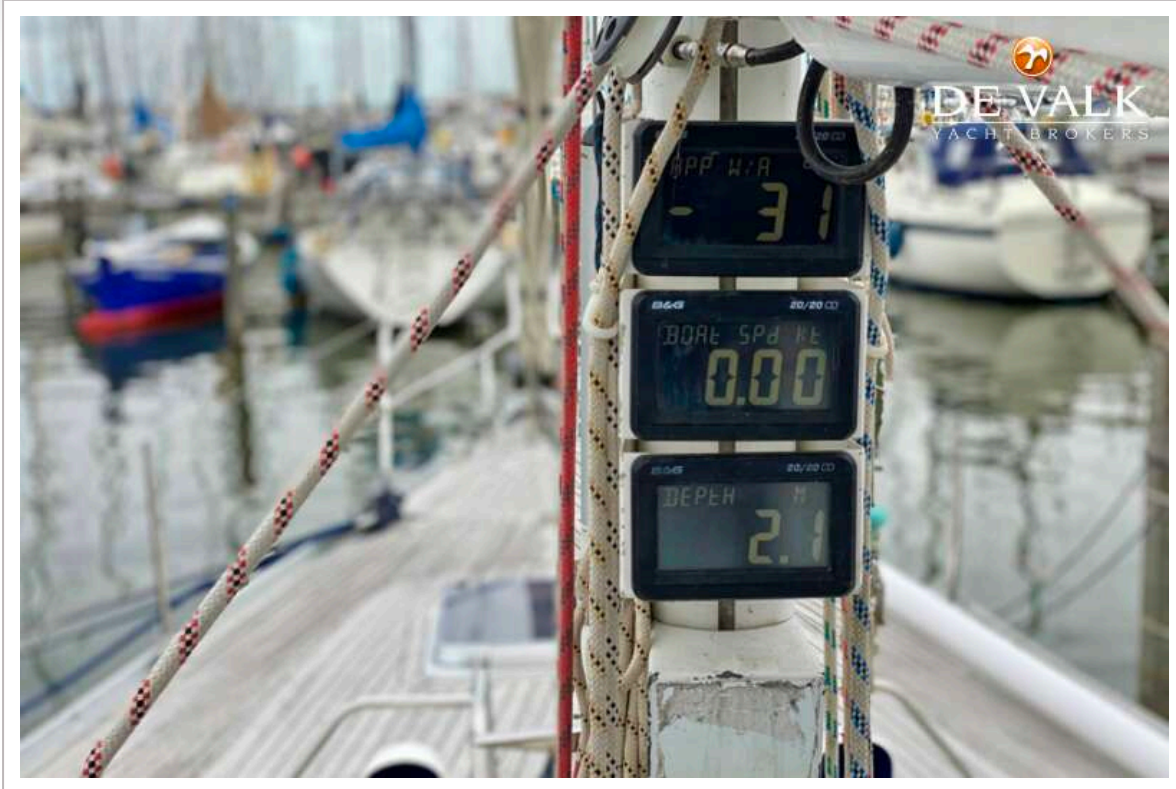
GRAND SOLEIL 45



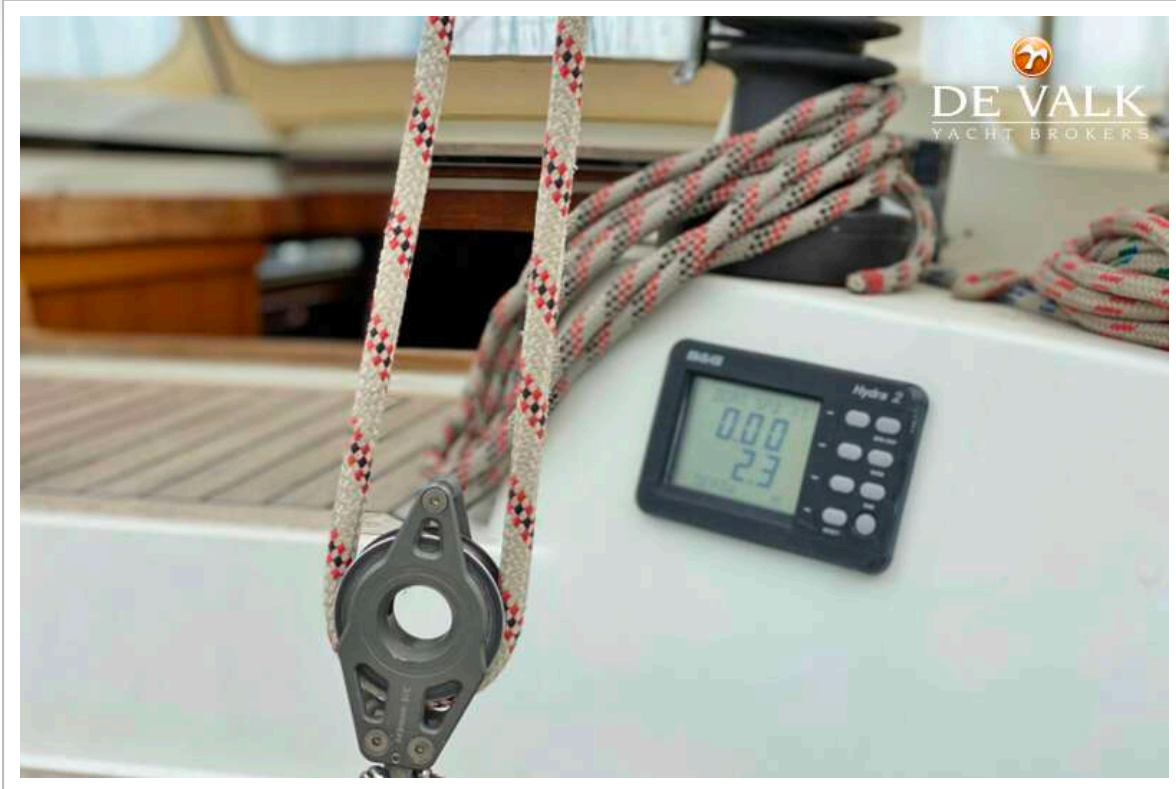
GRAND SOLEIL 45



GRAND SOLEIL 45



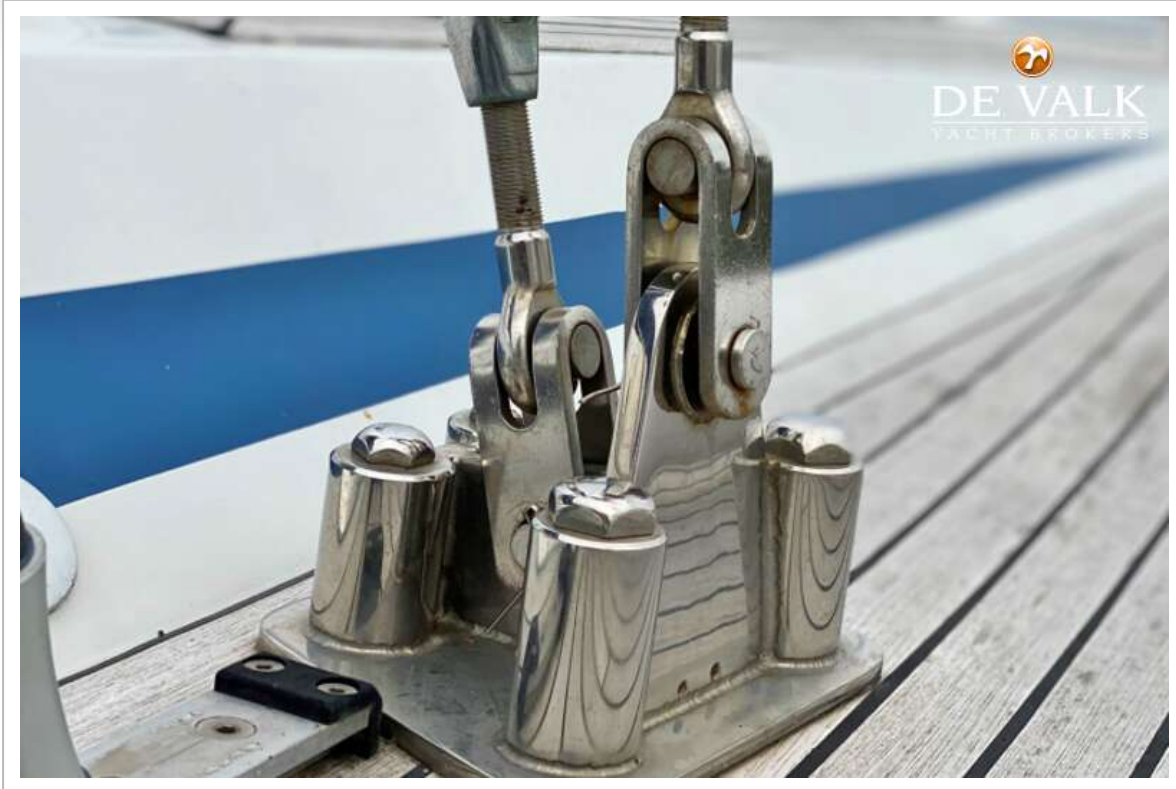
GRAND SOLEIL 45



GRAND SOLEIL 45



GRAND SOLEIL 45



GRAND SOLEIL 45



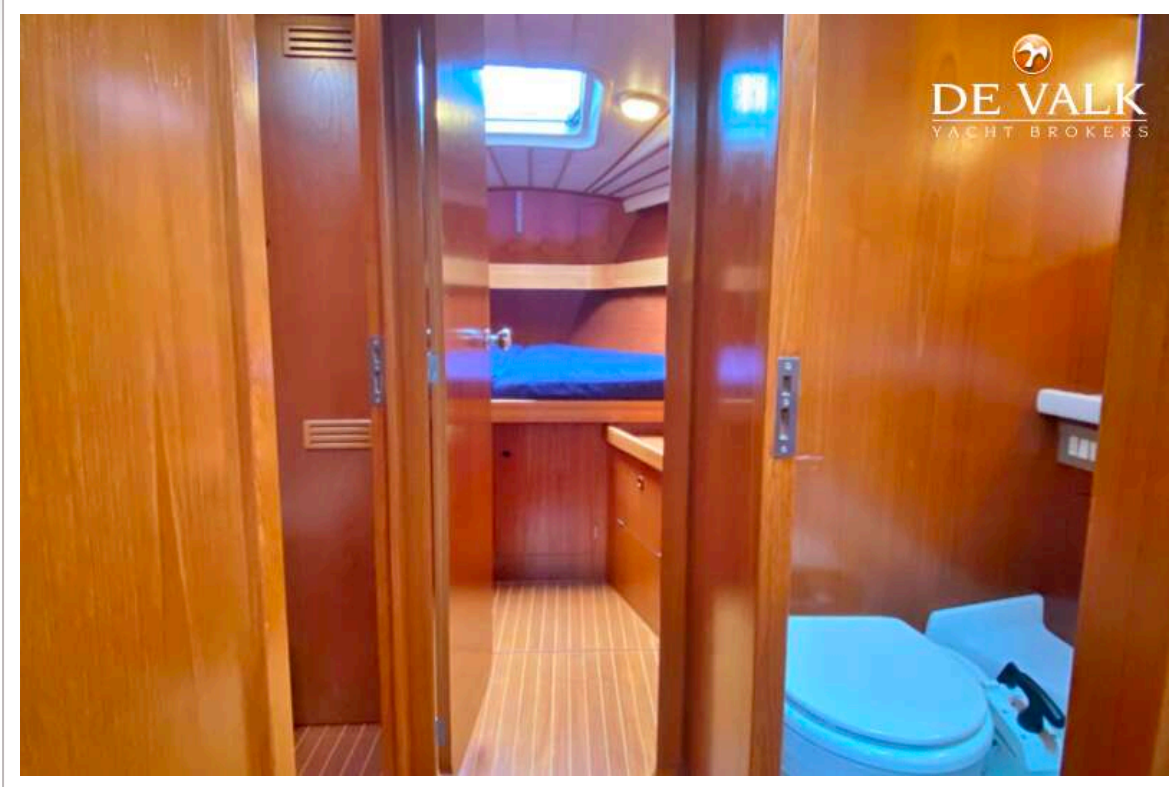
GRAND SOLEIL 45



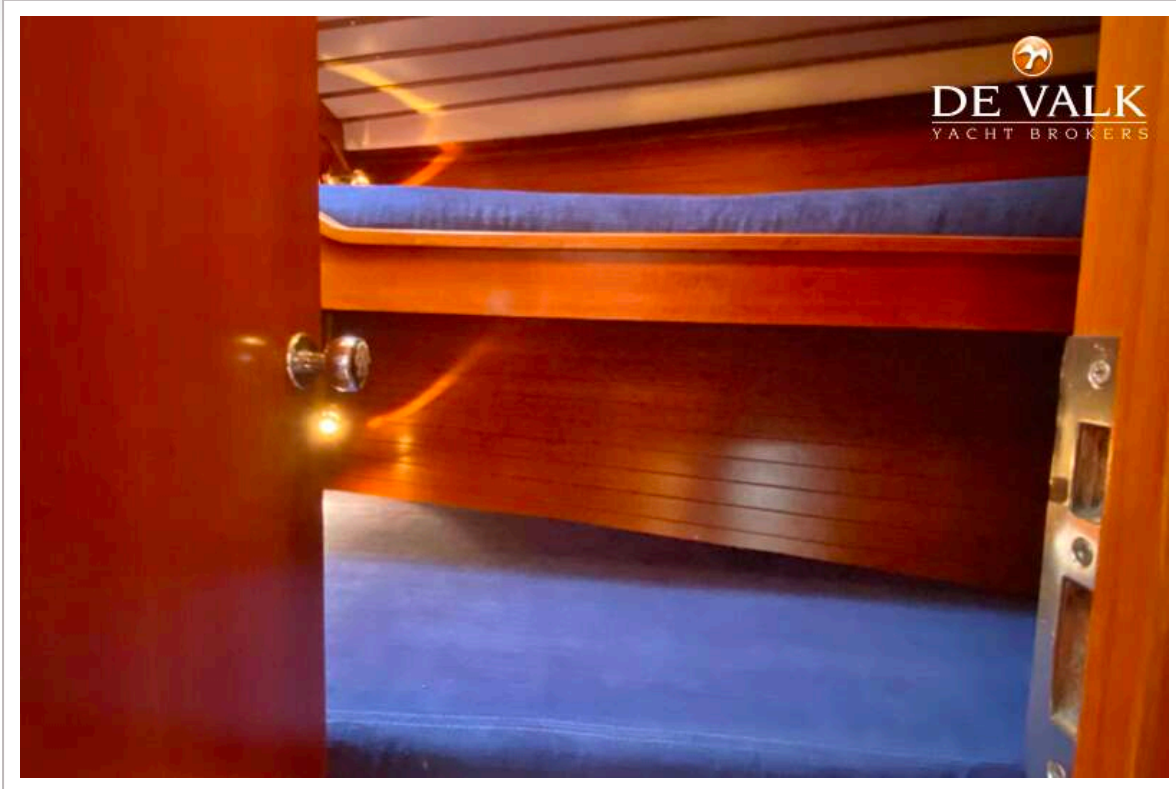
GRAND SOLEIL 45



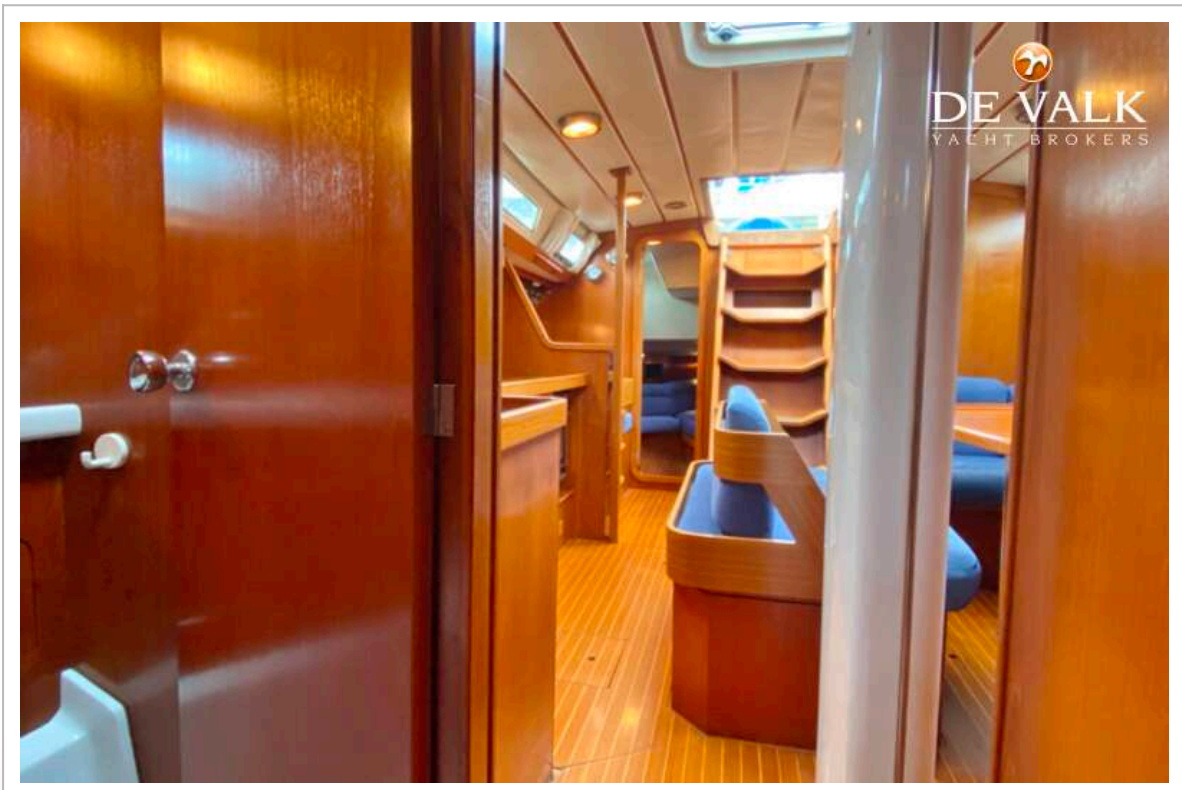
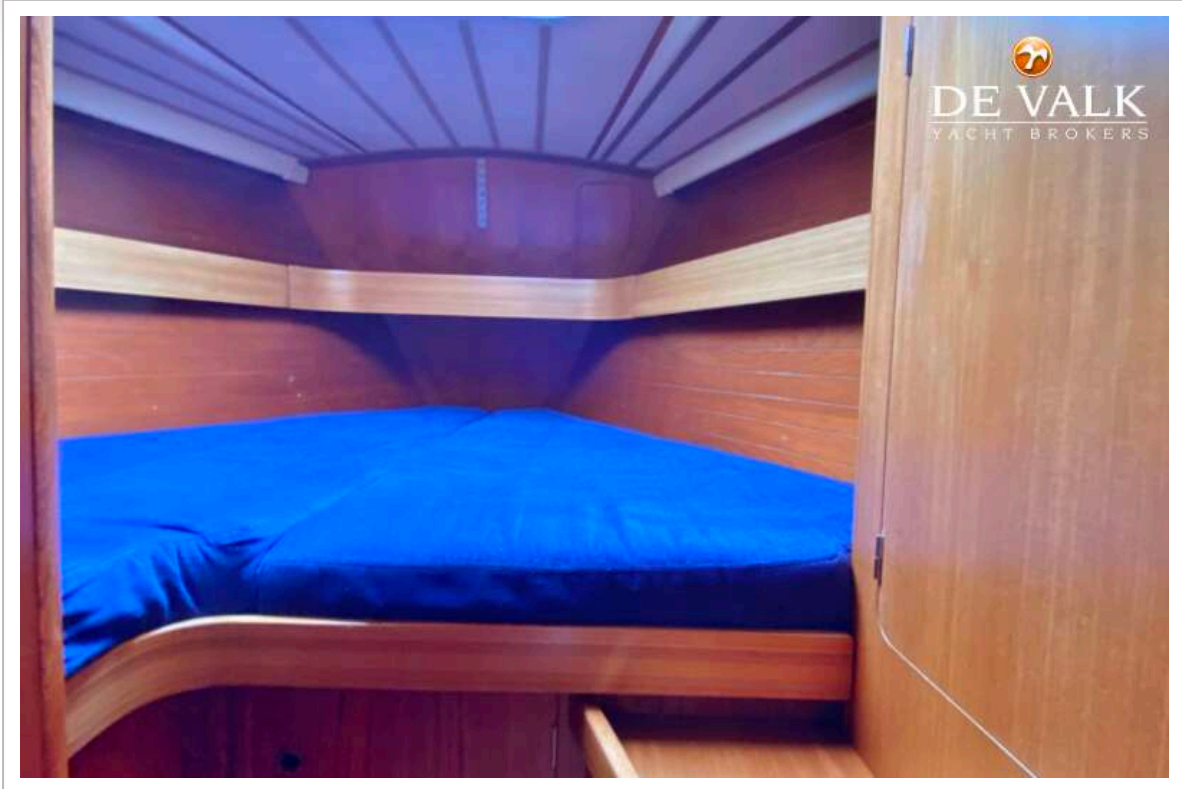
GRAND SOLEIL 45



GRAND SOLEIL 45



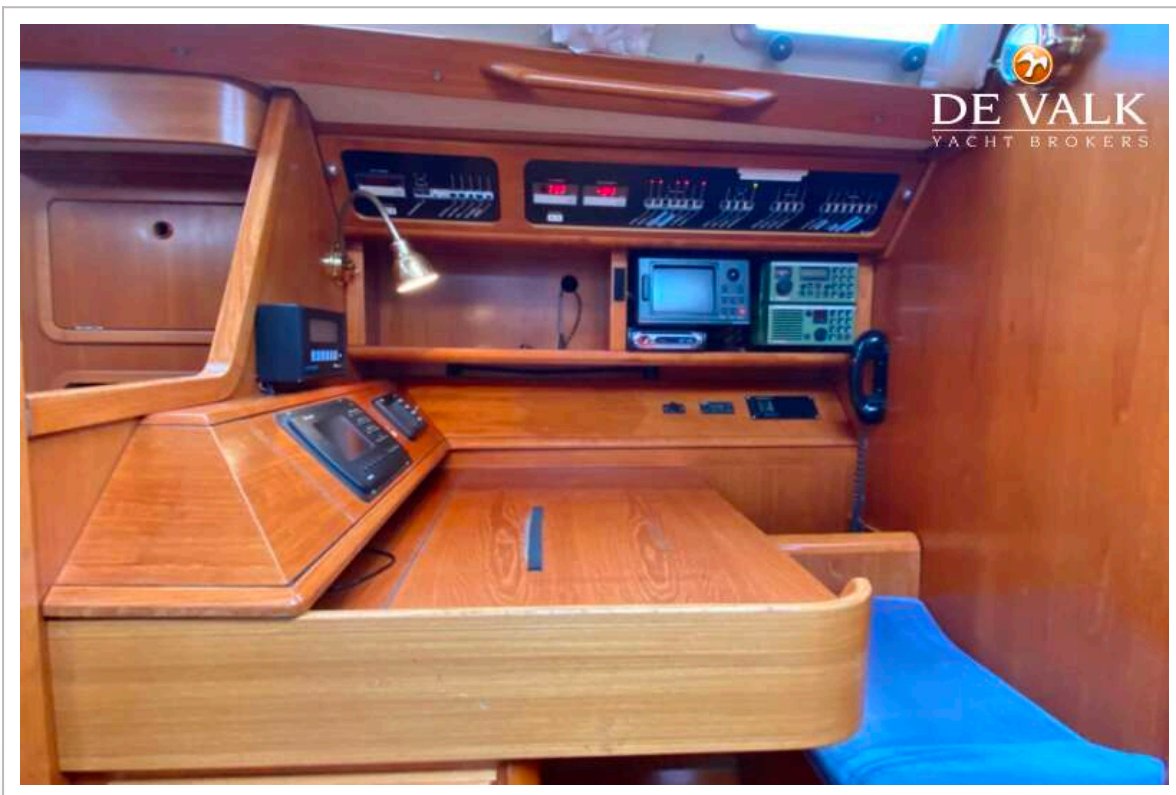
GRAND SOLEIL 45



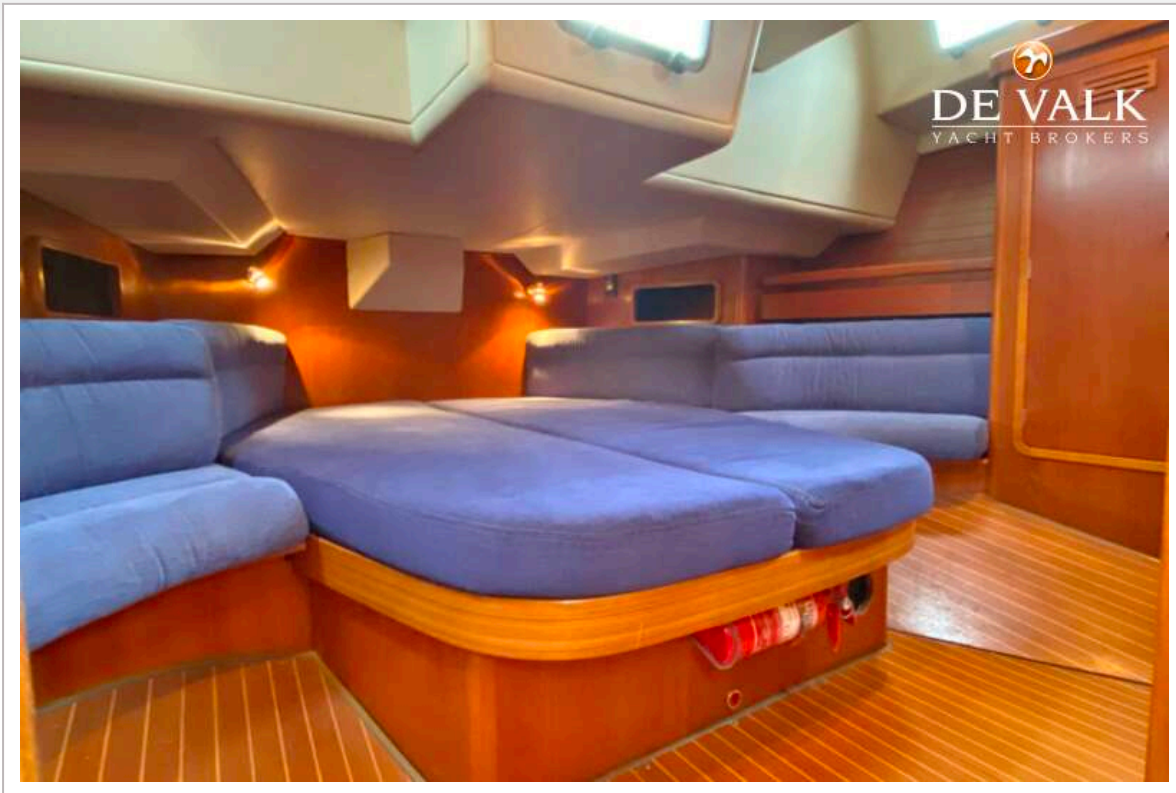
GRAND SOLEIL 45



GRAND SOLEIL 45



GRAND SOLEIL 45



GRAND SOLEIL 45

