



DE VALK  
YACHT BROKERS



PUFFIN 36



DE VALK  
YACHT BROKERS

## KOMMENTARE DES MAKLERS

The key words for the development of the Puffin Classics series were: space, speed, easy to handle, centreboard, strong and safe. The most beautiful places to sail can often be found between shallower waters. That is why a lifting keel version of the Puffin has been developed, so that you can also reach these locations. Take advantage of this unique opportunity and come and see this beautiful Puffin 36 at our location in Hindeloopen!

*Hans Visser*

## TECHNISCHE DATEN

<b>Maße</b>	10.67 x 3.52 x 1,00 / 1.90 (m)	<b>Werft</b>	Mekon / Prins Workum
<b>Baujahr</b>	1997	<b>Kabinen</b>	2
<b>Material</b>	Stahl	<b>Kojen</b>	6
<b>Motor(en)</b>	1 x Nanni 4.220KC-ECO diesel	<b>PS/kW</b>	50.00 (PS), 36.00 (kW)
<b>Verkaufspreis</b>	verkauft (MwSt. )	<b>Liegeplatz</b>	beim Verkaufsburo

## KONTAKT

<b>Verkaufsbüro</b>	De Valk Hindeloopen	<b>Telefon</b>	+31 514 52 40 00
<b>Adresse</b>	Oosterstrand 1 8713 JS Hindeloopen The Netherlands	<b>E-Mail</b>	hindeloopen@devalk.nl

## HAFTUNGSAUSSCHLUSS

Diese Angaben erfolgen nach bestem Wissen, können jedoch nicht garantiert werden.



## ALLGEMEIN

<b>Modell</b>	PUFFIN 36
<b>Typ</b>	Segelyacht
<b>Rumpflänge (m)</b>	10,67
<b>Breite (m)</b>	3,52
<b>Tiefgang (m)</b>	1,90
<b>Tiefgang min (m)</b>	1,00
<b>Durchfahrtshöhe (m)</b>	16,75
<b>Stehhöhe (m)</b>	2,00
<b>Baujahr</b>	1997
<b>Werft</b>	Mekon / Prins Workum
<b>Land</b>	Niederlande
<b>Entwerfer</b>	Olivier van Meer
<b>Gewicht (t)</b>	8
<b>CE Norm</b>	NA
<b>Rumpfmaterial</b>	Stahl
<b>Rumpffarbe</b>	Blau
<b>Haut-dicke Rumpf (mm)</b>	4mm
<b>Rumpfform</b>	Rundspant
<b>Art Kiel</b>	Liftkiel
<b>Material Aufbauten</b>	Stahl
<b>Haut-dicke Aufbauten (mm)</b>	4mm
<b>Haut-dicke Deck (mm)</b>	ja
<b>Stossliste</b>	Stahl
<b>Deckmaterial</b>	Stahl
<b>Deck Finish</b>	Antirutsch Farbe
<b>Deck Finish Aufbauten</b>	gemalt
<b>Pflicht Bedeckung</b>	Teak Teak/ verf
<b>Antifouling (Jahr)</b>	2022
<b>Fenster Einfassung</b>	Aluminium Alu/ messing
<b>Fenster Material</b>	Sicherheitsglas



Bullauge	Messing
Isolation	Schaum
Cockpitsonnenpersenning	De Vries Sails
Treibstofftank (Liter)	Edelstahl 2x 100 ltr.
Trinkwassertank (Liter)	Edelstahl 2x 150 ltr.
Füllstandsanzeige (Trinkwasser)	ja
Fäkaelien Tank (Liter)	Stahl 100 ltr.
Füllstandsanzeige (Fakaelientank)	ja
Pinne	ja
Not-Pinne	ja
Weitere Info Farbe und Anstrich	Komplett neu gestrichen in 2019. * 2022: Kontroll- und Ausbesserungsanstrich, neue Anoden und Antifouling.
Weitere Info	größere Wartung 2022

## UNTERKUNFT

Kabinen	2
Kojen	6
Innen	Mahagoni Mahonie/ teak
Fussboden	ja
Offenen Cockpit	ja
Salon	ja
Standhöhe Salon (m)	1,90m
Heizung	Diesel Heißluft Mikuni
Kartentisch	ja
Achterkabine	ja
Dinette	ja
Dinette zum umbauen	ja
Kombüse	ja
Arbeitsfläche	Corian
Spülbecken	Edelstahl
Herd	Force 10, gas



Ofen	Force 10
Kuhlschrank	ja
Warmwasser System	220V + Motor
Wasserdruck System	elektrisch
Geschirrausstattung	ja
Eignerkabine	Doppelbett + fauteuil
Länge Bett (m)	2,0m
Kleiderschrank	hängend
Badezimmer	gemeinsam
Toilet	gemeinsam
Toilette System	handbetrieb Rheinstrom Y4
Handwaschbecken	im Badezimmer
Dusche	gemeinsam
Gästekabine 1	Doppelbett
Länge Bett (m)	2,10m
Kleiderschrank	Regale 3x

## MASCHINEN

Motoranzahl	1
Marke	Nanni
Typ	4.220KC-ECO
PS	50
kW	36
Kraftstoffart	Diesel
Installiert im Jahr	1998
Höchstgeschwindigkeit (Kn)	7,00
Marschgeschwindigkeit (Kn)	6,00
Verbrauch (l/h)	3,00
Reichweite (nm)	350
Motorstunden	1400
Kühlungssystem Motor	geschlossenen Kielkühlung



<b>Antrieb</b>	Schraubenwelle
<b>Motor bedienung</b>	handbetrieben
<b>Gewende getriebe</b>	mechanisch
<b>Wendegetriebe</b>	Hurth
<b>Exhaust</b>	trocken
<b>Propeller Typ</b>	fest
<b>Propellerblätter</b>	3x
<b>Material Propellerwelle</b>	ja
<b>Propellerwelle schmierung</b>	Wasser
<b>Hand Bilgenpumpe</b>	ja
<b>Elektrische Bilgenpumpe</b>	ja
<b>Bilge Alarm</b>	ja
<b>Elektrische Anlage</b>	Mastervolt 220/ 12 Volt
<b>Batterien</b>	Mastervolt AGM 130 Ah 3x
<b>Starterbatterie</b>	Mastervolt AGM 90 Ah 1x
<b>Batterie Monitor</b>	ja
<b>Batterie Ladegerat/Umwandler</b>	Mastervolt
<b>Landstrom</b>	mit Kabel
<b>Weitere Info</b>	Größere Wartung Nanni und Antrieb: 2022; neues Stevenrohr: 2022

## NAVIGATION

<b>Elektrisches Kompass</b>	Autohelm
<b>Tiefenanziege/Logge</b>	Autohelm
<b>Windlupe anzeige</b>	Autohelm
<b>UKW</b>	Shipmate
<b>Autopilot</b>	ja
<b>GPS</b>	Philips (niet werkend) + Handheld Garmin

## AUSRÜSTUNG

<b>Sturm Fenstern</b>	Lewmar Ocean 3x
-----------------------	-----------------



Sonnenschirm	ja
Badeleiter	Aluminium
Anker	Bruce
Ankerkette	50m
Ankerkette	50m
Ankerwinde	elektrisch
See Reling	Draht/Seil
Zupackenschiene (aufbauten)	Teak
Seiten-Einstieg Seereling	ja
Heckkorb	ja
Bugkorb	ja
Rettungsinsel	Bag
Rettungsinsel (Pers)	Seago 4 personen
Letzte Wartung Rettungsinsel	2009
Rettungsboje	ja
Markierboje	ja
Fenderkissen	6x 2x bol
Festmacher	ja
Reserve Teilen	ja
Radio-CD Spieler	ja
I-Pod Anschluss	ja
Lautsprecher im Salon	2x
Feuerloscher	2x

## RIGG

Rig	Kutter
Stehendes Gut	Drahtseil
Marke Mast	Sparcraft
Material Mast	Aluminium behandelt
Salings	1x
Großsegel	31m2 De Vries/ Lemmer 3x reefbaar, classic look



<b>Großsegel-Persenning</b>	Blue
<b>Fock</b>	20m2 stagfok
<b>Fock I</b>	33m2, on profurl furler system
<b>Fock II</b>	26m2, on profurl furler sytem (new)
<b>Sturmfock</b>	7m2, orange new
<b>Reff Vorrichtung</b>	Reffleinen
<b>Achterstag Spanner</b>	mechanisch
<b>Baumniederhohler</b>	Talje
<b>Primare Schot Winschen</b>	Lewmar 1x (main sheet)
<b>Sekundaire Schot Winschen</b>	Lewmar 2x (stagfok)
<b>Genua Schotwischen</b>	Lewmar 2x
<b>Fall Winschen</b>	Lewmar 1x (mainsail)
<b>Reff Wunsch</b>	Lewmar 1x
<b>Weitere Info</b>	Beslag voor gennaker/ spinnaker aanwezig





# PUFFIN 36



# PUFFIN 36





# PUFFIN 36



# PUFFIN 36





# PUFFIN 36



# PUFFIN 36



# PUFFIN 36





# PUFFIN 36

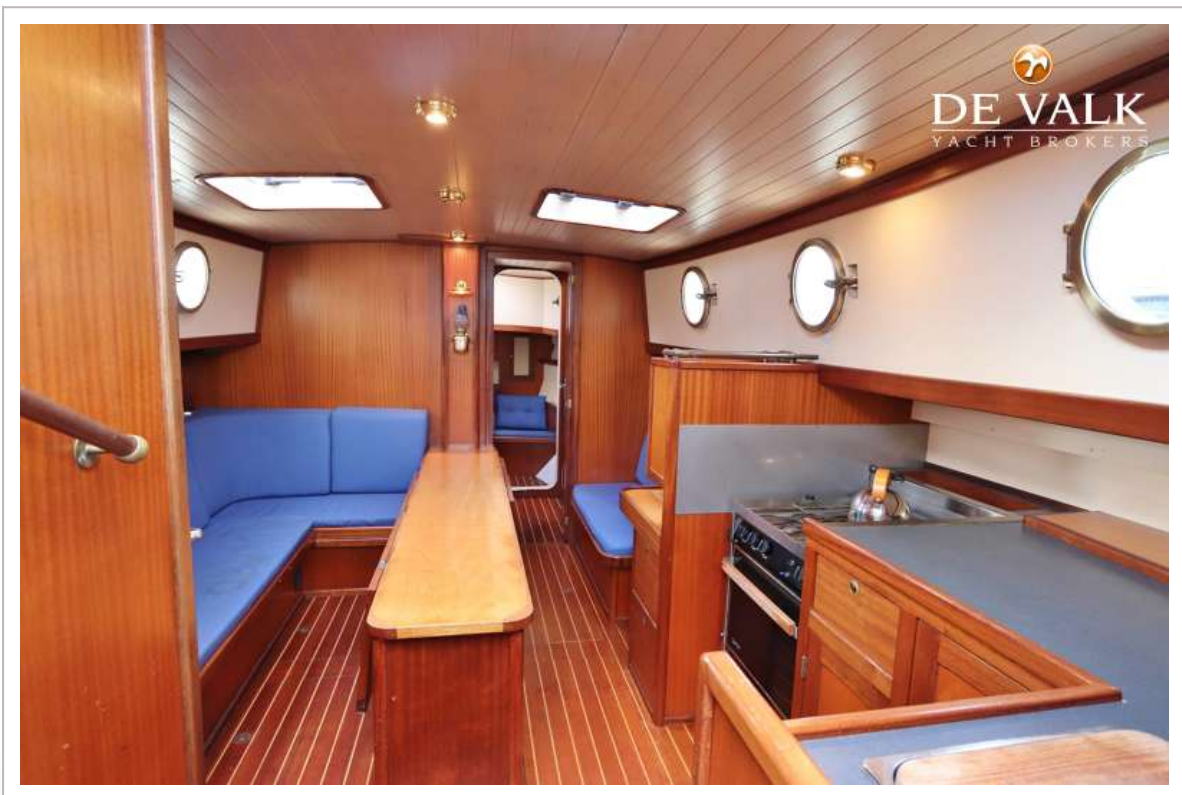




# PUFFIN 36

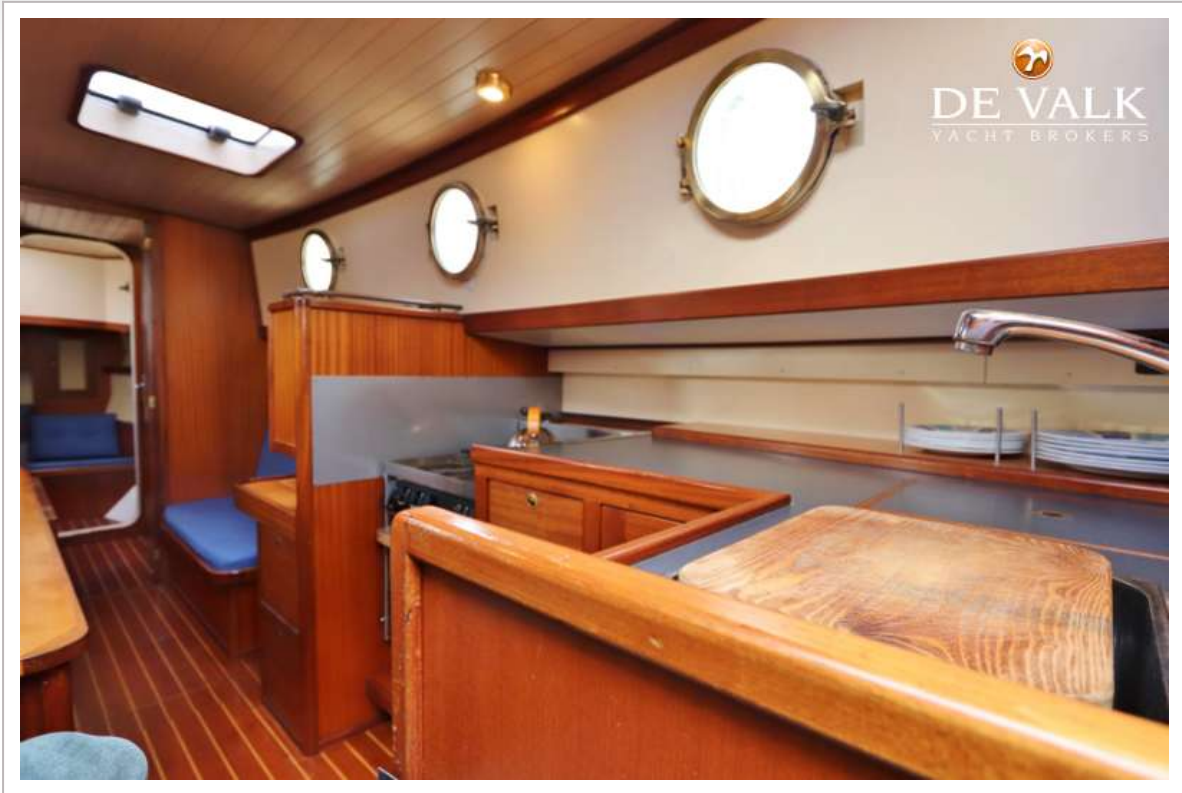


# PUFFIN 36





# PUFFIN 36

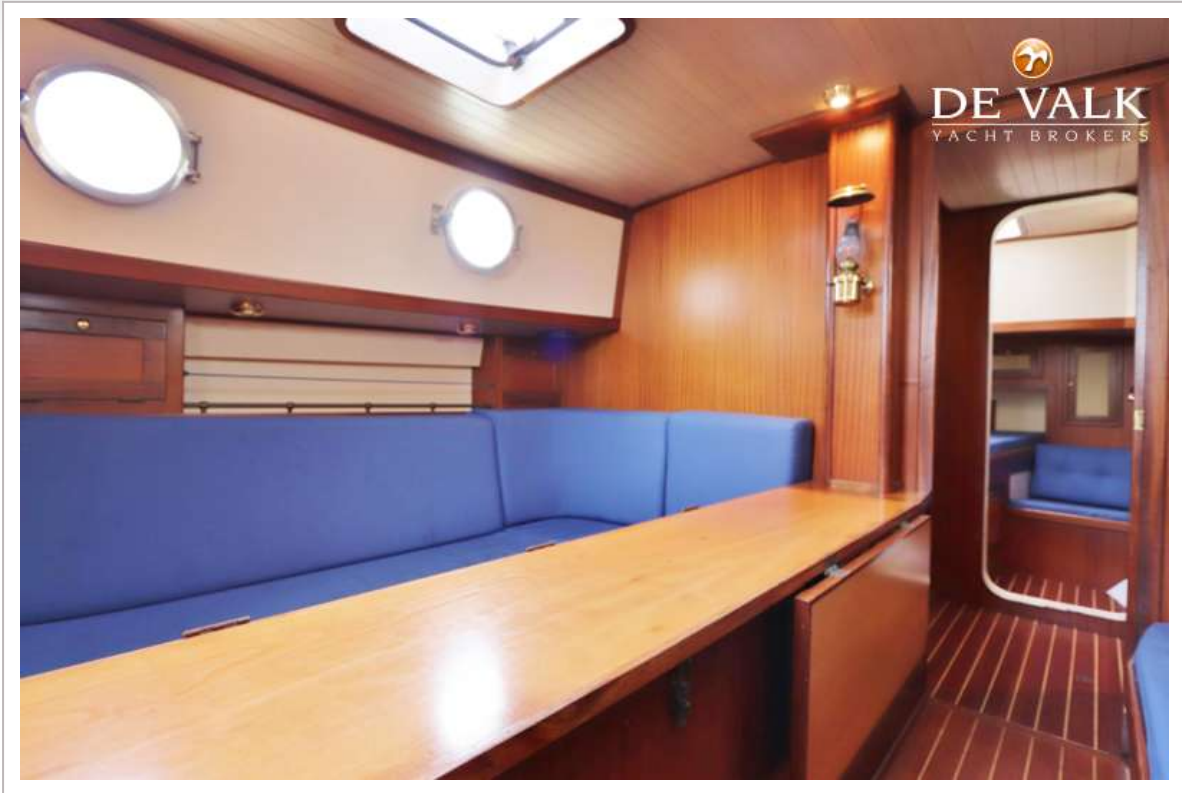


# PUFFIN 36

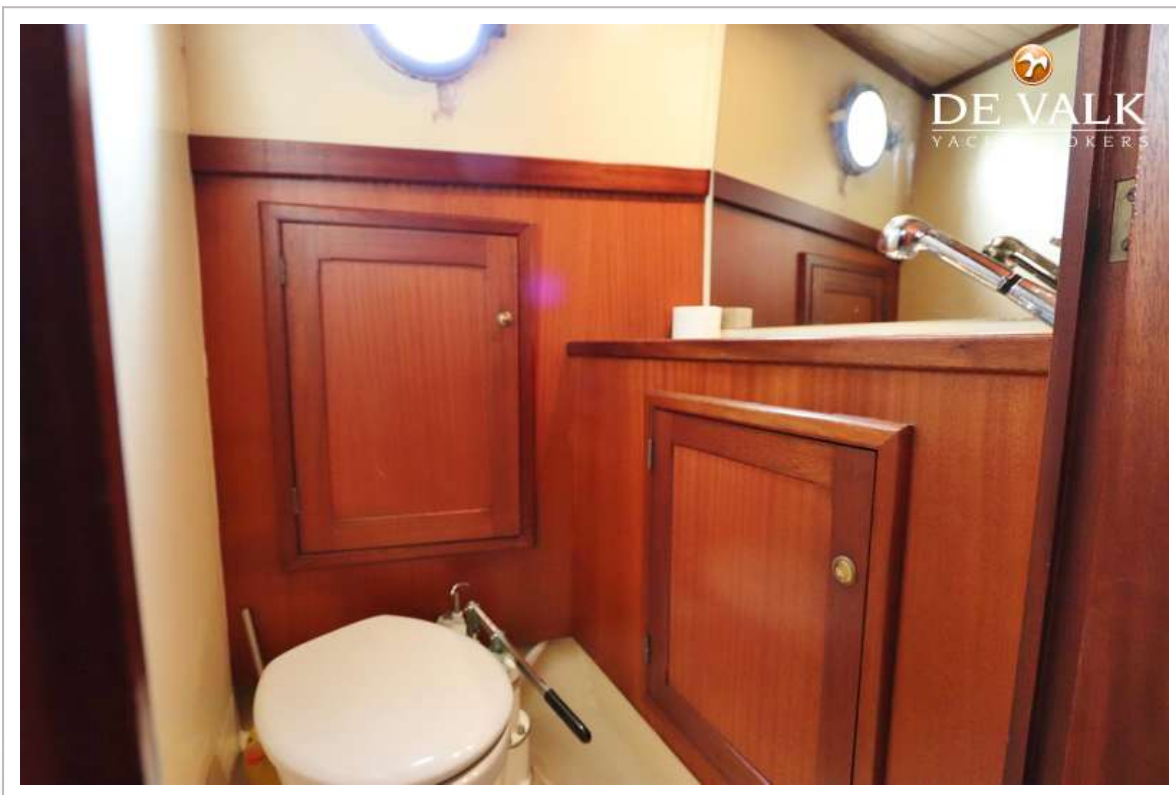




# PUFFIN 36



# PUFFIN 36



# PUFFIN 36



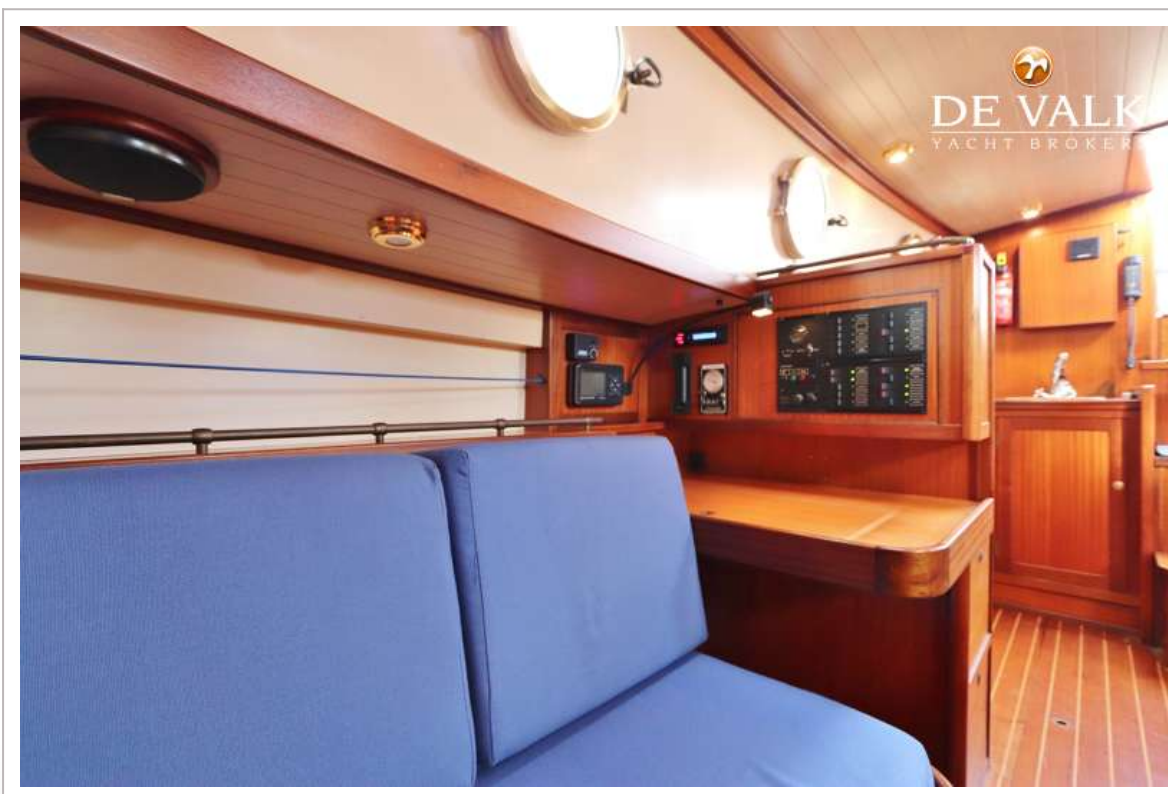


# PUFFIN 36

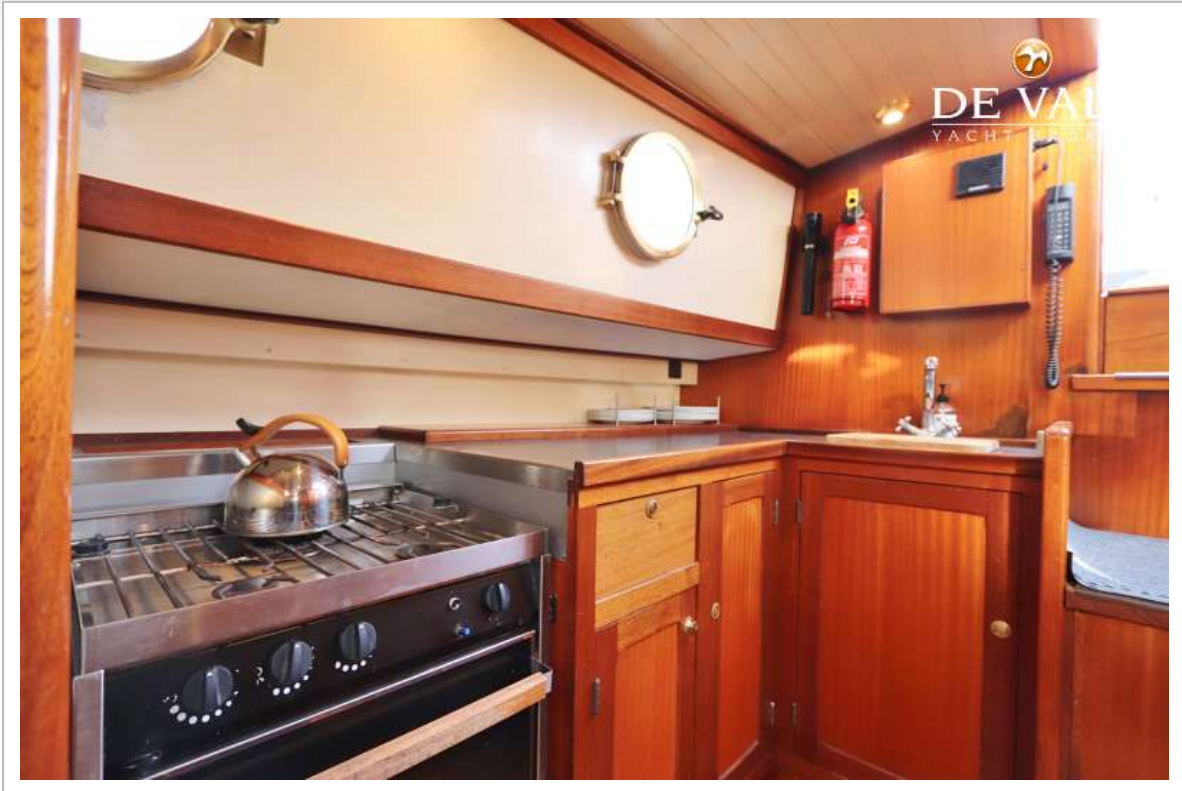




# PUFFIN 36



# PUFFIN 36



# PUFFIN 36

