



DE VALK  
YACHT BROKERS



LINSSEN 380 AC



DE VALK  
YACHT BROKERS

## KOMMENTARE DES MAKLERS

The Linssen 380 AC is a well-known Dutch motor yacht, a semi-classic line, excellent sailing characteristics. Maneuvering is convenient, partly due to bow & stern thruster and steering from the aft deck with a great overview. Equipped with a cozy and spacious interior with central heating, partly double glazing, generator and many more extras. Extremely suitable for longer stays and traveling on waterways with a clearance height of 2.90 m. Well maintained by both the first and the current second owner. To be viewed by appointment, please contact De Valk Thuishaven

*Ger Bayens*

## TECHNISCHE DATEN

<b>Maße</b>	11.60 x 3.85 x 1.15 (m)	<b>Werft</b>	Linssen Yachts
<b>Baujahr</b>	2002	<b>Kabinen</b>	2
<b>Material</b>	Stahl	<b>Kojen</b>	4
<b>Motor(en)</b>	1 x Volvo Penta Tamd 31S diesel	<b>PS/kW</b>	100.00 (PS), 73.50 (kW)
<b>Angebotspreis</b>	verkauft (MwSt. )	<b>Liegeplatz</b>	elsewhere / nicht im Verkaufsbüro

## KONTAKT

<b>Verkaufsbüro</b>	De Valk Thuishaven	<b>Telefon</b>	+31 35 5829042
<b>Adresse</b>	Marinaweg 8 (postal address) 1361 AC Almere NL	<b>E-Mail</b>	thuishaven@devalk.nl

## HAFTUNGSAUSSCHLUSS

Diese Angaben erfolgen nach bestem Wissen, können jedoch nicht garantiert werden.



## ALLGEMEIN

<b>Modell</b>	LINSSEN 380 AC
<b>Typ</b>	Motoryacht
<b>Rumpflänge (m)</b>	11,60
<b>Wasserlinienlänge (m)</b>	9,55
<b>Breite (m)</b>	3,85
<b>Tiefgang (m)</b>	1,15
<b>Durchfahrtshöhe (m)</b>	2,90
<b>Stehhöhe (m)</b>	1,95
<b>Baujahr</b>	2002
<b>Werft</b>	Linssen Yachts
<b>Land</b>	Niederlande
<b>Entwerfer</b>	Anne Elzinga & Linssen Yachts
<b>Gewicht (t)</b>	14
<b>CE Norm</b>	B
<b>Rumpfmateri al</b>	Stahl
<b>Rumpffarbe</b>	gebrochenes Weiß
<b>Haut-dicke Rumpf (mm)</b>	6-5
<b>Rumpfform</b>	Knikspant
<b>Material Aufbauten</b>	Stahl
<b>Stossliste</b>	Kabelaring
<b>Deckmaterial</b>	Stahl
<b>Deck Finish</b>	Teak
<b>Deck Finish Aufbauten</b>	gemalt
<b>Pflicht Bedeckung</b>	Teak
<b>Antifouling (Jahr)</b>	2019/2020
<b>Fenster Einfassung</b>	Aluminium
<b>Fenster Material</b>	Sicherheitsglas Front windows double glazing (2011)
<b>Decksluke</b>	ja
<b>Bullauge</b>	Aluminium
<b>Mast legbar</b>	ja



Treibstofftank (Liter)	Stahl 900 (2x 450)
Füllstandsanzeige (Treibstofftank)	ja
Trinkwassertank (Liter)	Kunststoff 450
Füllstandsanzeige (Trinkwasser)	ja
Fäkaelien Tank (Liter)	Kunststoff 250
Füllstandsanzeige (Fakaelientank)	ja
Fäkaelien Tankablauf	ja
Innerhalb Steuerung	hydraulik
Aussen Steuerung	hydraulik
Weitere Info Rumpf	ja
Weitere Info Farbe und Anstrich	2011
Weitere Info	ja

## UNTERKUNFT

Kabinen	2
Koijen	4
Innen	Kirsche
Einteilung	2 Kabinen, Salon / Steuerhaus, Kombüse, Essecke, 2x Badezimmer
Fussboden	Teak und Holly
Achterdeck	ja
Ruderhaus/Decksalon	ja
Standhöhe Salon (m)	1,95
Heizung	wasserheizung Eberspächer Hydronic 10
Achterkabine	ja
Dinette	ja
Dinette zum umbauen	ja
Kombüse	ja
Arbeitsfläche	Kunststoff
Spülbecken	Edelstahl
Herd	Gas ENO 3-flame



Mikrowelle/Backofen Kombi	Sharp (2019)
Kuhlschrank	mit Gefrierfach Coolmatic (2018)
Warmwasser System	Isotherm
Wasserdruck System	elektrisch Pump renewed/pomp vervangen (2017)
Eignerkabine	Französisch Bett
Länge Bett (m)	2,00 x 1,50
Kleiderschrank	hängend und Schubladen
Badezimmer	en suite
Toilet	en suite
Toilette System	elektrisch
Handwaschbecken	auf der Toilette
Dusche	getrennt
Gästekabine 1	Stockbett
Länge Bett (m)	2,00 x 0,65
Kleiderschrank	Regale und hängend
Badezimmer	en suite
Toilette	en suite
Toilette System	elektrisch
Handwaschbecken	auf der Toilette
Dusche	en suite
Waschmaschine/Trockner Kombi	Spaumeister 802 Combi

## MASCHINEN

Motoranzahl	1
Marke	Volvo Penta
Typ	Tamd 31S
PS	100
kW	73,50
Kraftstoffart	Diesel
Installiert im Jahr	2002
Höchstgeschwindigkeit (Kn)	7



<b>Marschgeschwindigkeit (Kn)</b>	6,5
<b>Verbrauch (l/h)</b>	5
<b>Kühlungssystem Motor</b>	indirekte Wärmetauscher
<b>Antrieb</b>	Schraubenwelle
<b>Welle Dichtung</b>	Stopfbuchse & Fettpumpe
<b>Motor bedienung</b>	Seilzug Kabel
<b>Gewende getriebe</b>	mechanisch
<b>Bugschraube</b>	elektrisch Vetus 80 Kgf
<b>Heckschraube</b>	Vetus 75 Kgf (2011)
<b>Exhaust</b>	wassergekühlt
<b>Wellen Drucklager</b>	Python Drive
<b>Propeller Typ</b>	fest
<b>Propellerblätter</b>	4
<b>Material Propellerwelle</b>	Edelstahl
<b>Propellerwelle schmierung</b>	Fett
<b>Hand Bilgenpumpe</b>	ja
<b>Elektrische Bilgenpumpe</b>	ja
<b>Elektrische Anlage</b>	12/220V
<b>Generator</b>	Nassauspuff Onan 4 Kw
<b>Betriebsstunden Generator</b>	450
<b>Batterien</b>	6x
<b>Starterbatterie</b>	2x AGM 120 Ah (2015)
<b>Versorgungsbatterie</b>	4x AGM 120 Ah (2011)
<b>Batterie Monitor</b>	ja
<b>Batterie Ladegerät/Umwandler</b>	Victron Multi Compact 12/1600/70
<b>Landstrom</b>	mit Kabel

## NAVIGATION

<b>Elektrisches Kompass</b>	Raytheon
<b>Tiefenanziege/Logge</b>	Raytheon ST 60 Tridata/ Raytheon Mastervieww
<b>UKW</b>	Innen- und Außenbetrieb Icom



Ruderwinkel Anzeige	Raytheon
Plotter/GPS	Raytheon RC 435i
Navigation Beleuchtung	ja

## AUSRÜSTUNG

Feste Fenster	Wegnehmbar
Spritzverdek	ja
Bimini	ja
Sonnenschirm	ja
Cockpit Polster	ja
Cockpit Tisch	ja
Badeplattform	ja
Badeleiter	Edelstahl
Bugtreppe	Bogenschritt
Anker	Delta
Ankerkette	ja
Ankerwinde	handbetrieben
Gangspill	ja
Deckwasche	ja
Beiboot	Maxum
Ausserborder	4HP/Pk
Davits	Edelstahl
Davits bedienung	handbetrieb
See Reling	Edelstahl
Zupackenschiene (aufbauten)	Edelstahl
Seiten-Einstieg Seereling	ja
Heckkorb	ja
Bugkorb	ja
Rettungsboje	ja
Scheibenwischer	mit Intervallschalter und Frischwasserscheibe
Horn	elektrisch



<b>Radar Reflektor</b>	ja
<b>Fenderkissen</b>	ja
<b>Festmacher</b>	ja
<b>TV</b>	Grundig flatscreen
<b>Radio-CD Spieler</b>	ja
<b>Uhr - Barometer</b>	ja
<b>Feuerloscher</b>	2x
<b>Letzte Wartung Feuerloscher</b>	2x (2020)
<b>Feuerloscher in Maschine Raum</b>	ja
<b>Automatische Löschesystem</b>	ja



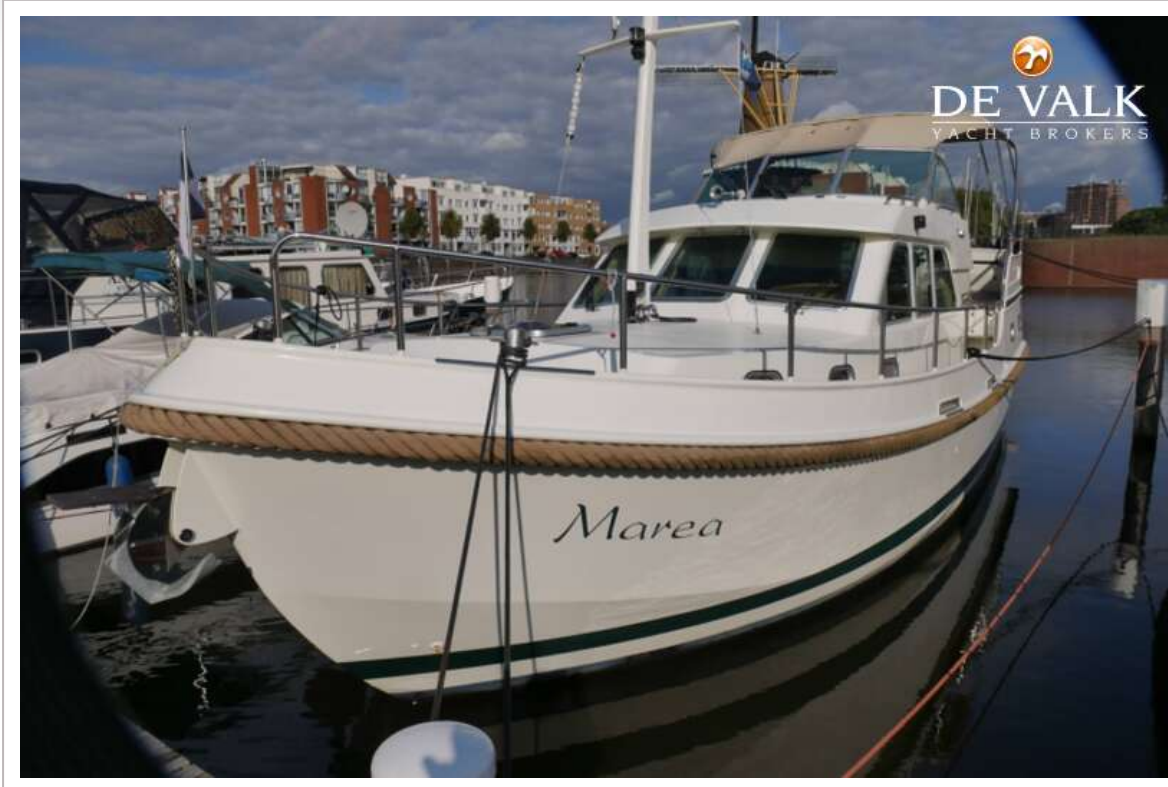
# LINSSEN 380 AC



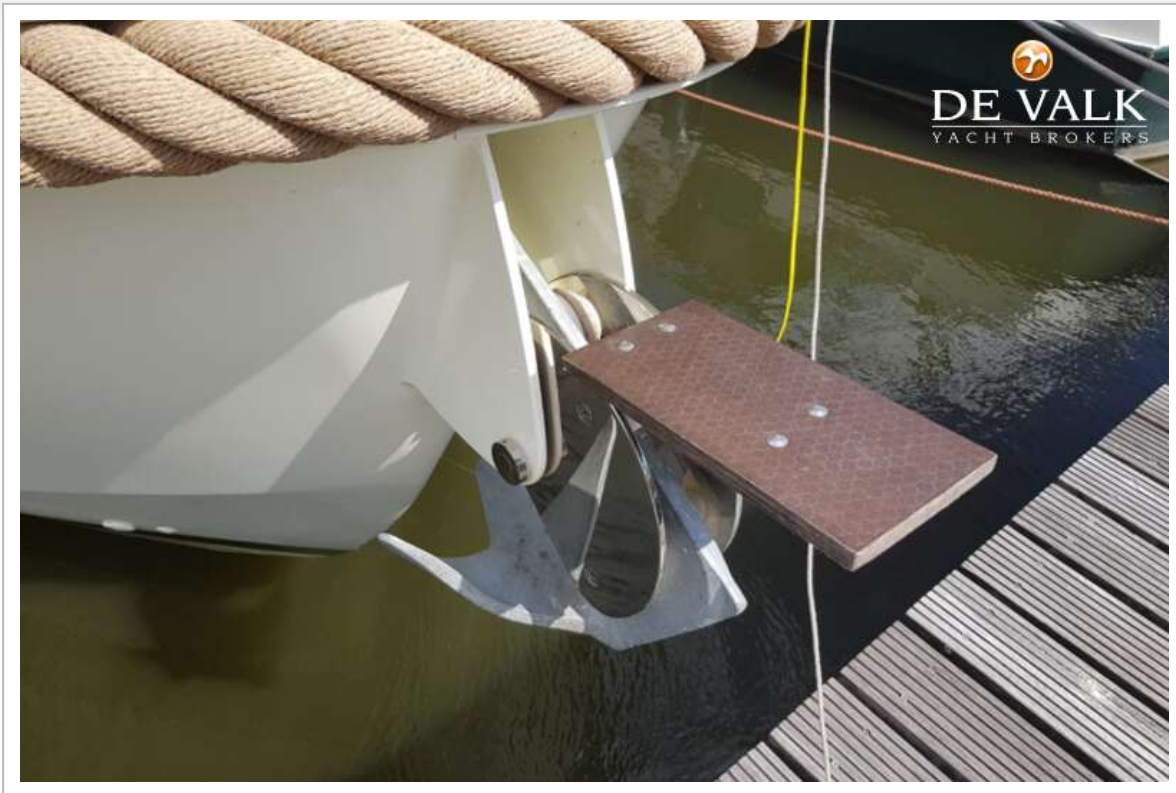
# LINSSEN 380 AC



# LINSSEN 380 AC



# LINSSEN 380 AC



# LINSSEN 380 AC



# LINSSEN 380 AC



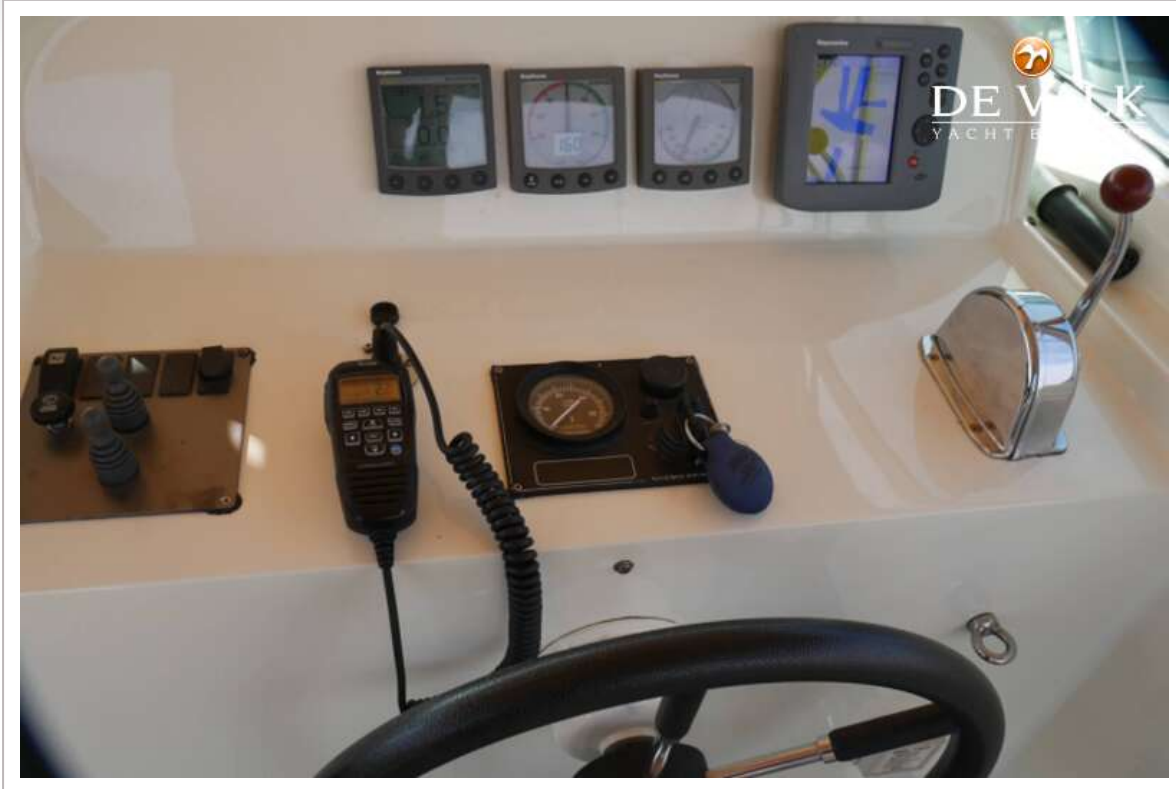
# LINSSEN 380 AC



# LINSSEN 380 AC



# LINSSEN 380 AC



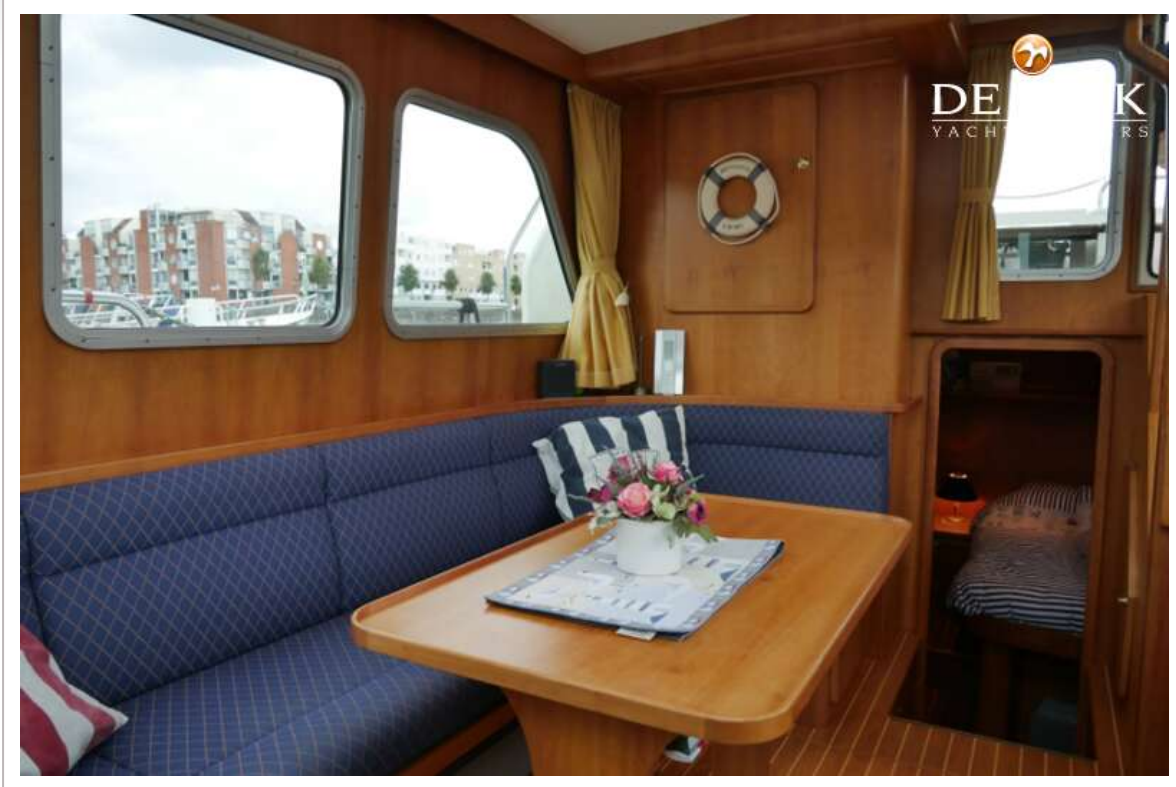
# LINSSEN 380 AC



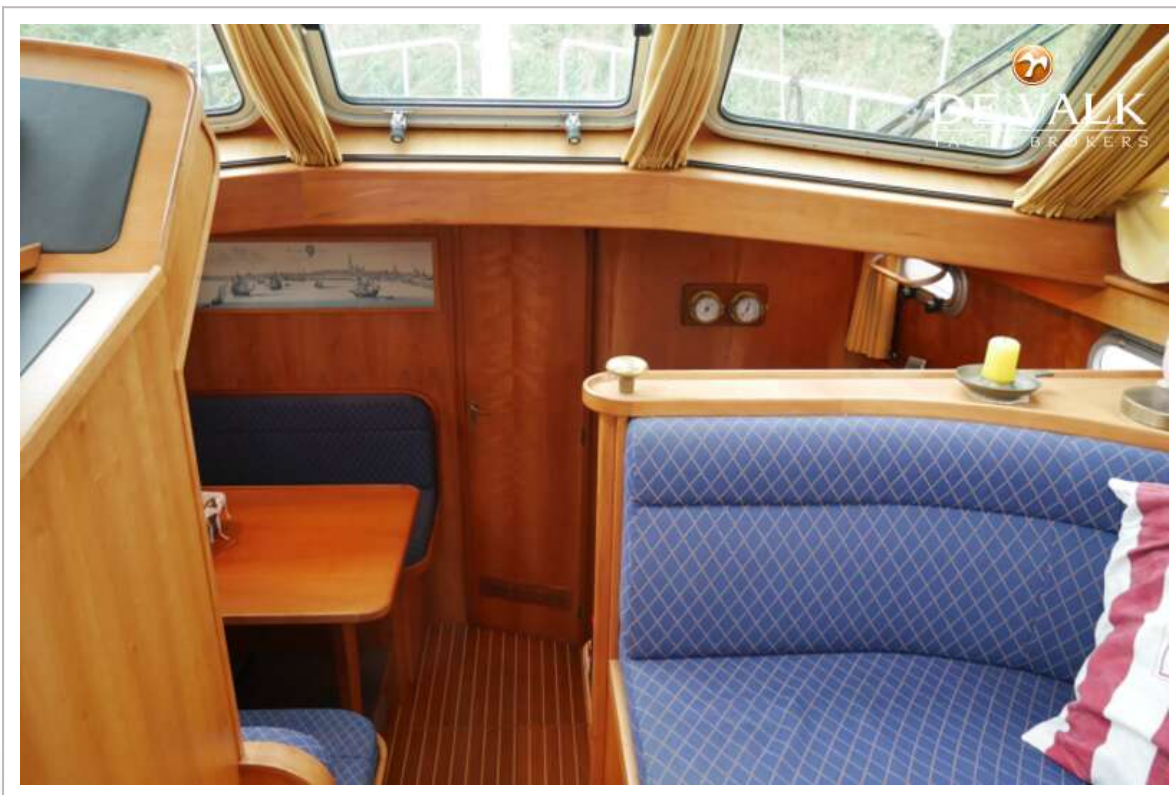
# LINSSEN 380 AC



# LINSSEN 380 AC



# LINSSEN 380 AC



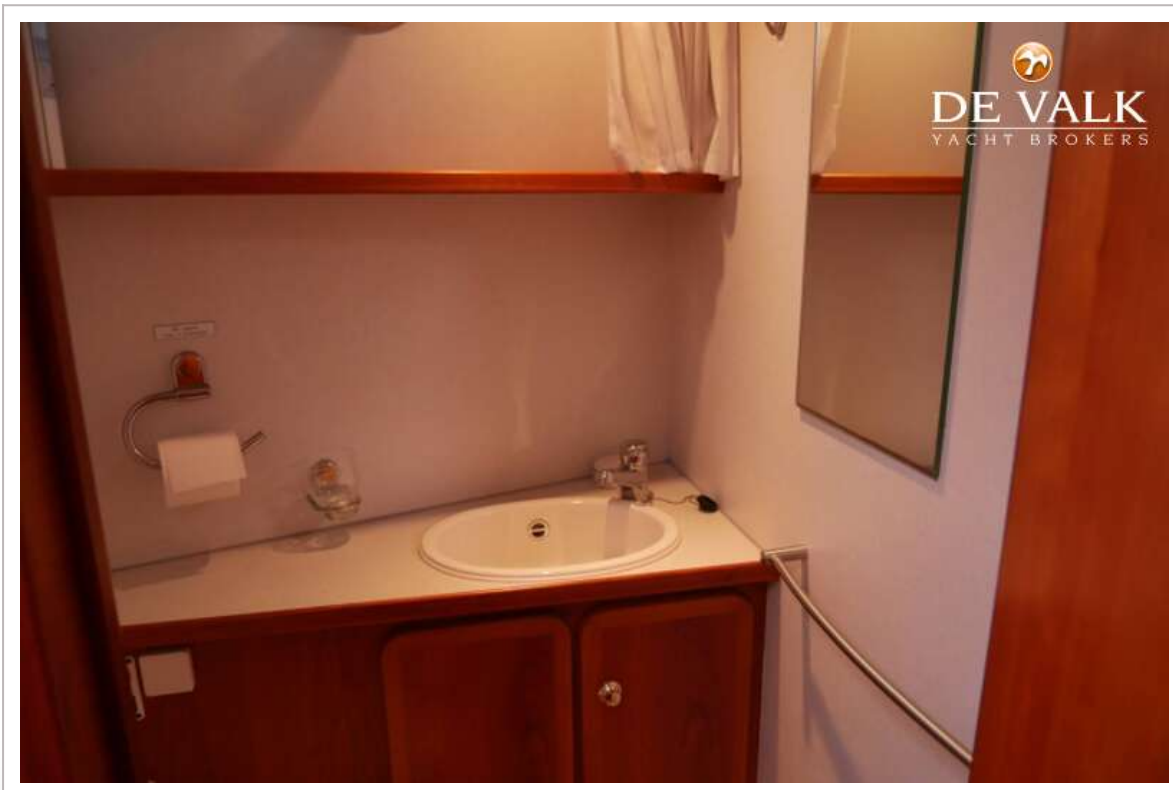
# LINSSEN 380 AC



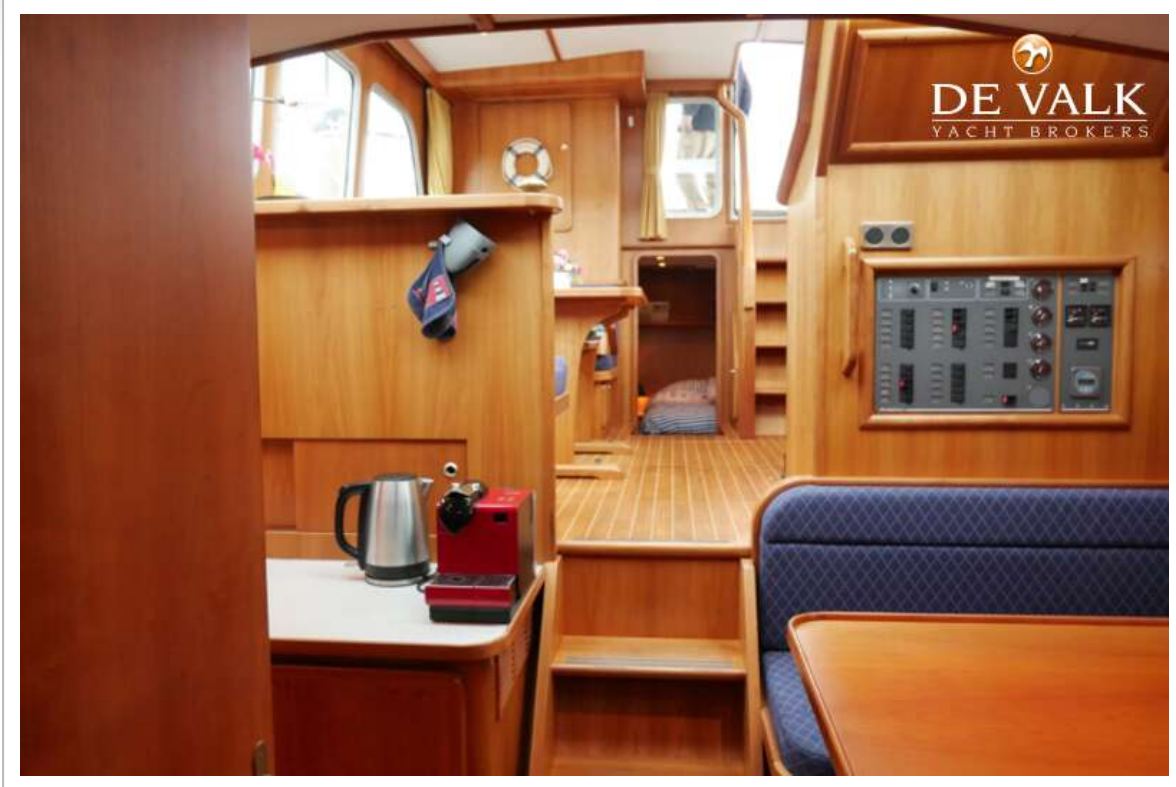
# LINSSEN 380 AC



# LINSSEN 380 AC



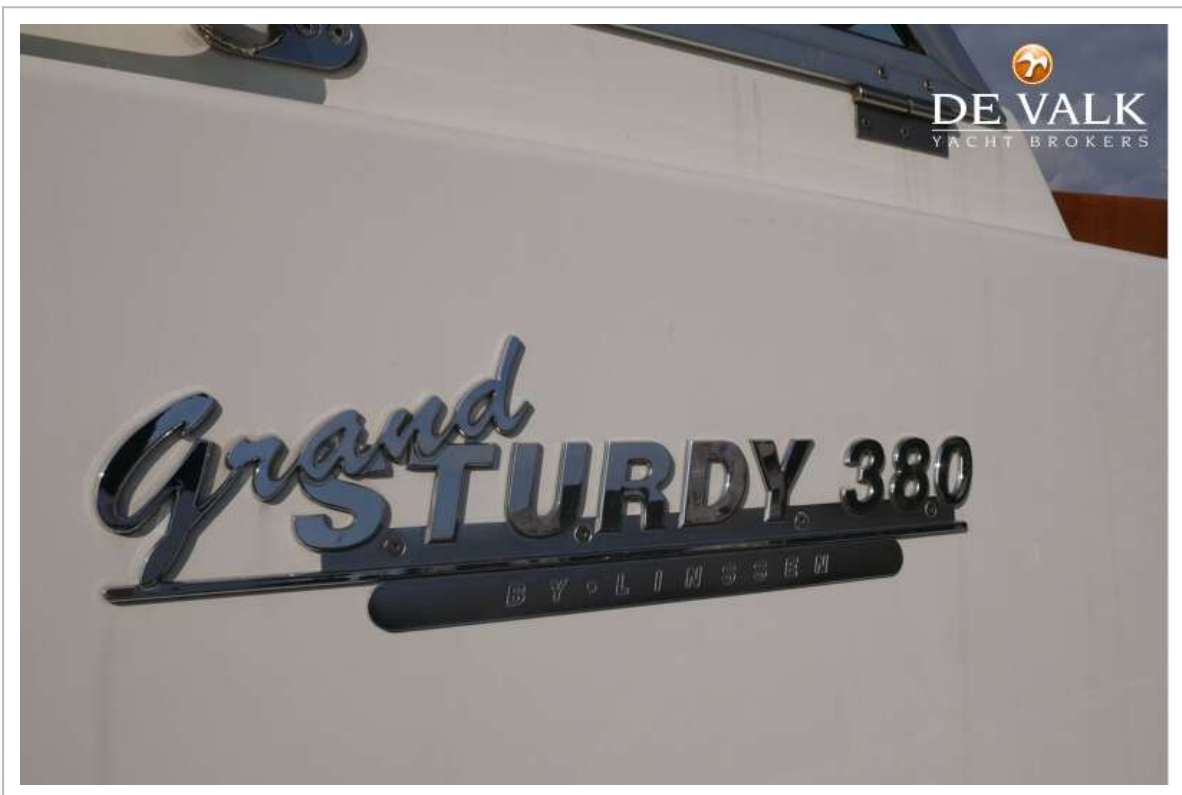
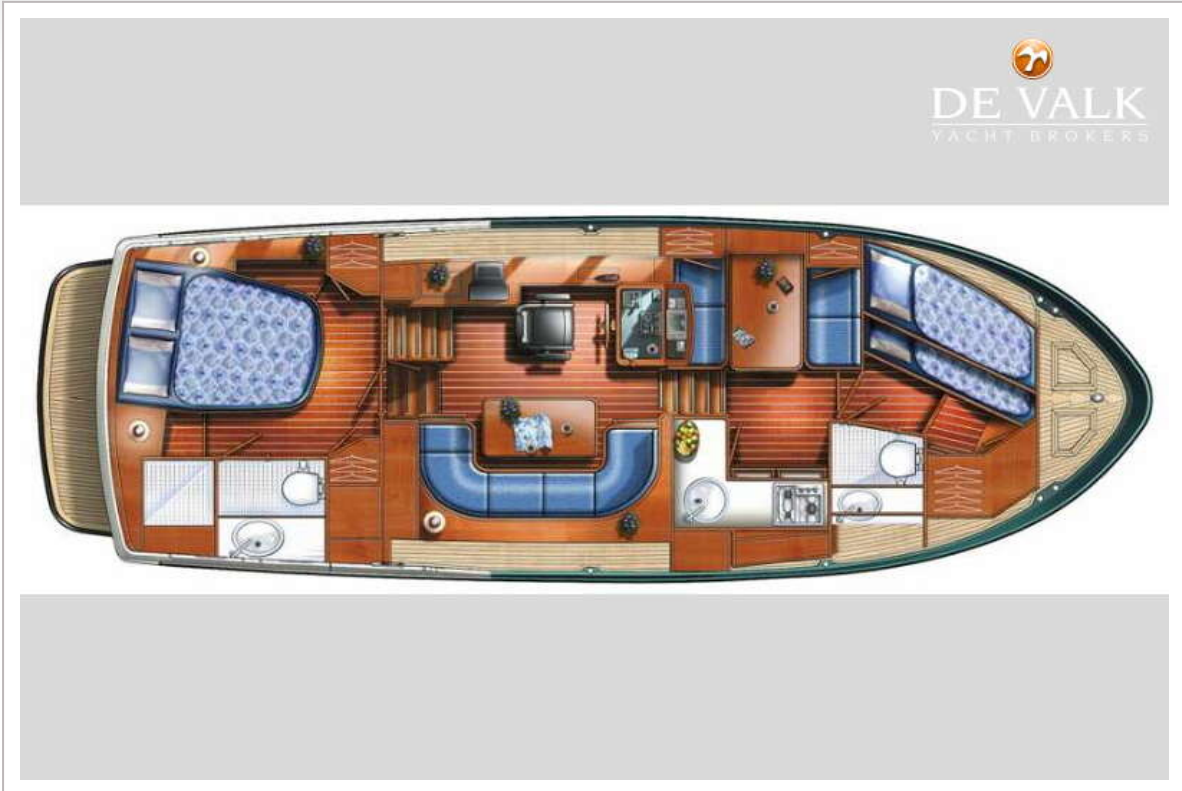
# LINSSEN 380 AC



# LINSSEN 380 AC



# LINSSEN 380 AC



# LINSSEN 380 AC



# LINSSEN 380 AC

