



DE VALK  
YACHT BROKERS



## AQUANAUT UNICO 1500 PILOTHOUSE



DE VALK  
YACHT BROKERS

# AQUANAUT UNICO 1500 PILOTHOUSE

## KOMMENTARE DES MAKLERS

The Aquanaut Unico 1500 PH is a beautifully lined Dutch built motor yacht on which the owner could stay and sail along. Very well insulated, central heating, tinted double glazed windows, very spacious lounge, kitchen and master cabin with a beautiful bathroom. Ship is well maintained, completely repainted last year. Sailing and maneuvering is easy with two engines, hydraulic bow and stern thruster. Ready for new adventures, it is located in Brabant and can be viewed by appointment.

*Ger Bayens*

## TECHNISCHE DATEN

<b>Maße</b>	14.95 x 4.55 x 1.20 (m)	<b>Werft</b>	Aquanaut Yachting Holland
<b>Baujahr</b>	2010	<b>Kabinen</b>	2
<b>Material</b>	Stahl	<b>Kojen</b>	6
<b>Motor(en)</b>	2 x Perkins M 150 T1 diesel	<b>PS/kW</b>	2 x 148.00 (PS), 108.78 (kW)
<b>Verkaufspreis</b>	Reserviert (MwSt. Bezahlt)	<b>Liegeplatz</b>	elsewhere / nicht im Verkaufsbüro

## KONTAKT

<b>Verkaufsbüro</b>	De Valk Thuishaven	<b>Telefon</b>	+31 35 5829042
<b>Adresse</b>	Peperstraat 7 1411 PX Naarden The Netherlands	<b>E-Mail</b>	thuishaven@devalk.nl

## HAFTUNGSAUSSCHLUSS

Diese Angaben erfolgen nach bestem Wissen, können jedoch nicht garantiert werden.



# AQUANAUT UNICO 1500 PILOTHOUSE

## ALLGEMEIN

<b>Modell</b>	AQUANAUT UNICO 1500 PILOTHOUSE
<b>Typ</b>	Motoryacht
<b>Rumpflänge (m)</b>	14,95
<b>Breite (m)</b>	4,55
<b>Tiefgang (m)</b>	1,20
<b>Durchfahrtshöhe (m)</b>	4,80
<b>Durchfahrtshöhe min (m)</b>	4,40
<b>Stehhöhe (m)</b>	2,05
<b>Baujahr</b>	2010
<b>Lancierung</b>	2010
<b>Werft</b>	Aquanaut Yachting Holland
<b>Land</b>	Niederlande
<b>Entwerfer</b>	M.Bakker
<b>Gewicht (t)</b>	23
<b>CE Norm</b>	B
<b>Rumpfmateriale</b>	Stahl
<b>Rumpffarbe</b>	Blau
<b>Haut-dicke Rumpf (mm)</b>	6-5 mm
<b>Rumpfform</b>	Knikspant
<b>Art Kiel</b>	ja
<b>Material Aufbauten</b>	Stahl
<b>Haut-dicke Aufbauten (mm)</b>	4 mm
<b>Haut-dicke Deck (mm)</b>	4 mm
<b>Stossliste</b>	Edelstahl
<b>Deckmaterial</b>	Stahl
<b>Deck Finish</b>	Teak
<b>Deck Finish Aufbauten</b>	Antirutsch Farbe
<b>Pflicht Bedeckung</b>	Teak
<b>Antifouling (Jahr)</b>	December 2024
<b>Fenster Einfassung</b>	Aluminium



# AQUANAUT UNICO 1500 PILOTHOUSE

<b>Fenster Material</b>	Doppelverglasung Tinted
<b>Decks Luke</b>	ja
<b>Bullauge</b>	ja
<b>Isolation</b>	Schaum Well done
<b>Radar Träger</b>	klappbar
<b>Treibstofftank (Liter)</b>	Stahl 1200 in 4 tanks
<b>Füllstandsanzeige (Treibstofftank)</b>	2x
<b>Trinkwassertank (Liter)</b>	Edelstahl 800 in 2 tanks
<b>Füllstandsanzeige (Trinkwasser)</b>	ja
<b>Fäkaelien Tank (Liter)</b>	Edelstahl 300
<b>Füllstandsanzeige (Fakaelientank)</b>	ja
<b>Radsteuerung</b>	hydraulik Vetus MTC 7210
<b>Innerhalb Steuerung</b>	ja
<b>Not-Pinne</b>	ja
<b>Weitere Info Farbe und Anstrich</b>	Rumpf, Deck & Aufbau im Jahr 2020 lackiert

## UNTERKUNFT

<b>Kabinen</b>	2
<b>Kojen</b>	6
<b>Innen</b>	Kirsche
<b>Einteilung</b>	Steuerhaus, Decksalon, Kombüse, Essecke, 2 Kabinen, 2 Bäderzimmer
<b>Fussboden</b>	Teak und Holly
<b>Achterdeck</b>	ja
<b>Ruderhaus</b>	ja
<b>Decksalon</b>	ja
<b>Standhöhe Salon (m)</b>	2,07
<b>Heizung</b>	wasserheizung Kabola HR 400
<b>Achternkabine</b>	ja
<b>Dinette</b>	ja
<b>Dinette zum umbauen</b>	ja



# AQUANAUT UNICO 1500 PILOTHOUSE

Tür zum Achterdeck	ja
Kombüse	ja
Arbeitsfläche	Granit
Spülbecken	Edelstahl
Herd	Induktion ETNA
Mikrowelle/Backofen Kombi	Whirlpool
Kuhlschrank	mit Gefrierfach Waeco
Warmwasser System	über Heizung
Wasserdruck System	elektrisch
Geschirrspülmaschine	Siemens
Kaffeemaschine	ja
Eignerkabine	Französisch Bett
Länge Bett (m)	2,00 x 1,70
Kleiderschrank	hängend/Schublad/Regale
Badezimmer	en suite I
Toilet	en suite
Toilette System	elektrisch
Handwaschbecken	im Badezimmer
Dusche	en suite
Gästekabine 1	V-Bett
Länge Bett (m)	2,05 x 1,60
Kleiderschrank	Regale und hängend
Badezimmer	en suite II
Toilette	en suite
Toilette System	elektrisch
Handwaschbecken	im Badezimmer
Dusche	en suite
Waschmaschine/Trockner Kombi	Siemens Wash & Dry D12-52

## MASCHINEN

Motoranzahl	2
-------------	---



# AQUANAUT UNICO 1500 PILOTHOUSE

<b>Marke</b>	Perkins
<b>Typ</b>	M 150 TI
<b>PS</b>	148
<b>kW</b>	108.78
<b>Kraftstoffart</b>	Diesel
<b>Installiert im Jahr</b>	2010
<b>Höchstgeschwindigkeit (Kn)</b>	10
<b>Marschgeschwindigkeit (Kn)</b>	7
<b>Verbrauch (l/h)</b>	10
<b>Reichweite (nm)</b>	1000
<b>Motorstunden</b>	895
<b>Kühlungssystem Motor</b>	indirekte Wärmetauscher
<b>Antrieb</b>	Schraubenwelle
<b>Welle Dichtung</b>	Flexipeak
<b>Motor bedienung</b>	elektrisch EMC
<b>Gewende getriebe</b>	hydraulic PRM 500D
<b>Bugschraube</b>	hydraulik
<b>Heckschraube</b>	hydraulik
<b>Exhaust</b>	wassergekühlt
<b>Wellen Drucklager</b>	ja
<b>Propeller Typ</b>	fest 22 x 17
<b>Propellerblätter</b>	4
<b>Material Propellerwelle</b>	Edelstahl 40mm
<b>Hand Bilgenpumpe</b>	ja
<b>Elektrische Bilgenpumpe</b>	2x
<b>Elektrische Anlage</b>	24/12/230V
<b>Generator</b>	Nassauspuff Mastervolt Whisper 12 Ultra
<b>Betriebstunden Generator</b>	110 hours
<b>Batterien</b>	ja
<b>Starterbatterie</b>	2x
<b>Versorgungsbatterie</b>	8x total 1000 ah
<b>Generatorbatterie</b>	ja



# AQUANAUT UNICO 1500 PILOTHOUSE

<b>Batterie Monitor</b>	Mastervolt
<b>Batterie Ladegerat</b>	Mastervolt Mass 24v/75amp
<b>Umwandler</b>	Mastervolt Sine 24v/2500watt
<b>Landstrom</b>	mit Kabel
<b>Trenn transformator</b>	Mastervolt Mass GI 3.5
<b>Weitere Info</b>	Mastervolt System Switch
<b>Weitere Info</b>	Boot/Motoren Fernbedienung fur einfaches manouvrieren RMC Hydraunautica

## NAVIGATION

<b>Kompass auf der Flybridge</b>	Raymarine
<b>Tiefenanziege/Logge</b>	Raymarine Tridata
<b>UKW</b>	Raymarine 240E
<b>Autopilot</b>	mit Fernbedienung Raymarine ST 7002 / Smart Pilot X-30
<b>Ruderwinkel Anzeige</b>	über Autopilot
<b>Plotter/GPS</b>	Raymarine C-120
<b>Elektronische Kart(en)</b>	Navionics
<b>Suchscheinwerfer</b>	steuerbar vom Steuerstand

## AUSRÜSTUNG

<b>Feste Haube</b>	ja
<b>Cockpit Tisch</b>	ja
<b>Cockpit Sessel</b>	ja
<b>Badeplattform</b>	ja
<b>Badeleiter</b>	Edelstahl
<b>Heck-Tur</b>	ja
<b>Heckdusche</b>	ja
<b>Anker</b>	Delta Stainless steel / rvs / Nirosta
<b>Ankerkette</b>	ja
<b>Ankerwinde</b>	hydraulik
<b>Gangspill</b>	ja



# AQUANAUT UNICO 1500 PILOTHOUSE

Deckwasche	ja
Davits	Edelstahl
Davits bedienung	handbetrieb
See Reling	Edelstahl
Zupackenschiene (aufbauten)	Edelstahl
Seiten-Einstieg Seereling	auch als Seitentreppe nutzbar 2x
Heckkorb	ja
Bugkorb	ja
Rettungsboje	ja
Scheibenwischer	3x
Horn	ja
Radar Reflektor	Active
Fenderkissen	ja
Festmacher	ja
TV	Philips
Surround Sound System	Philips
Lautsprecher im Salon	ja
Feuerloscher	4x
Feuerloscher in Maschine Raum	ja
Automatische Löschesystem	ja

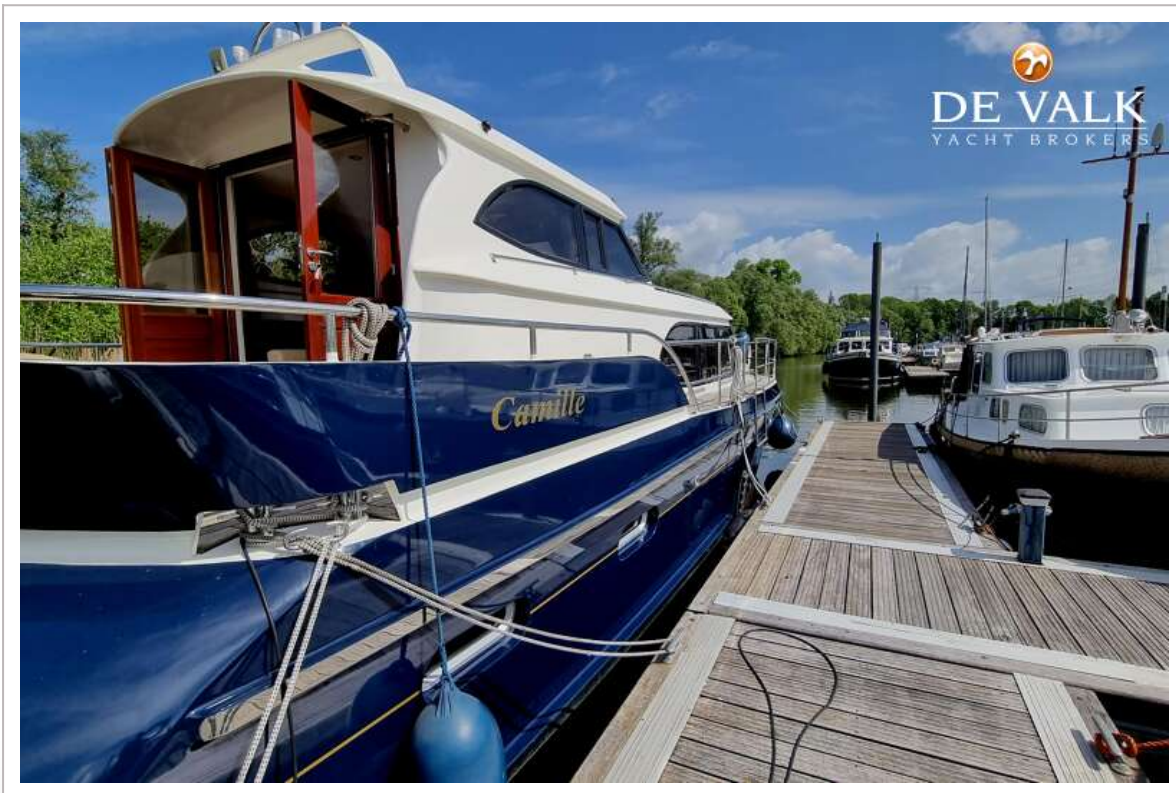




# AQUANAUT UNICO 1500 PILOTHOUSE



# AQUANAUT UNICO 1500 PILOTHOUSE



# AQUANAUT UNICO 1500 PILOTHOUSE



# AQUANAUT UNICO 1500 PILOTHOUSE



# AQUANAUT UNICO 1500 PILOTHOUSE



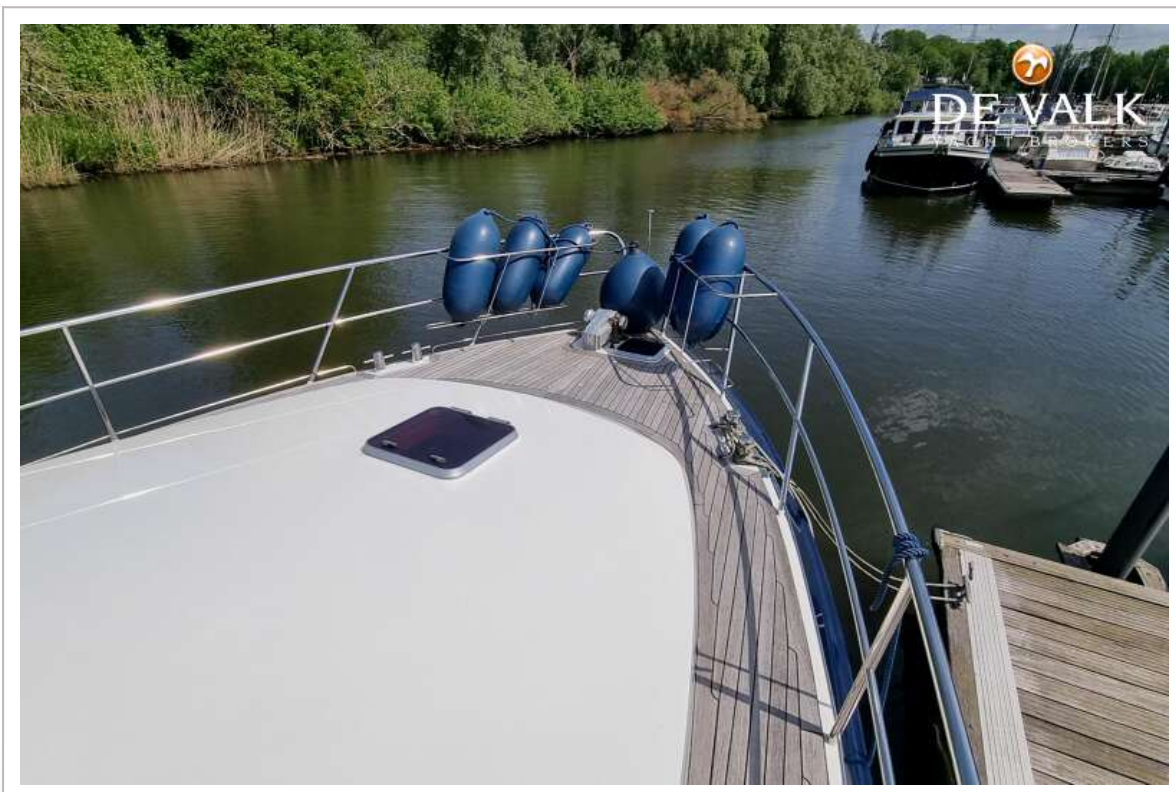
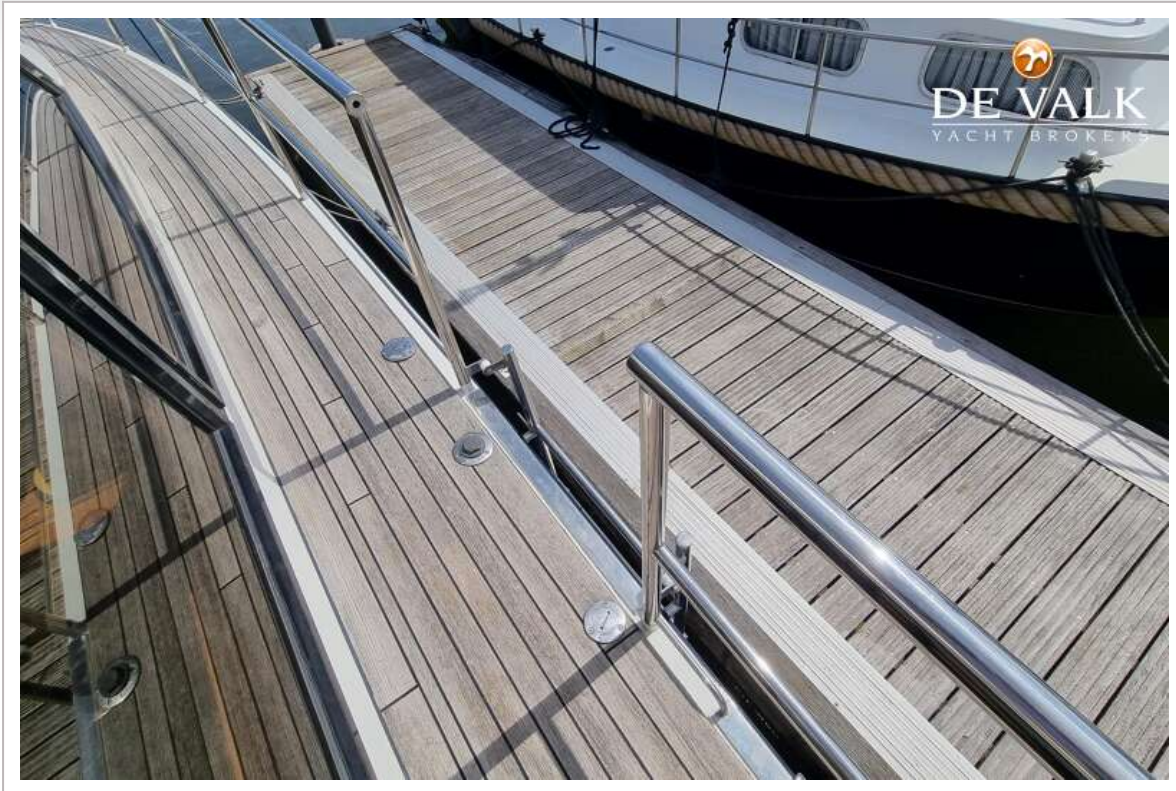
# AQUANAUT UNICO 1500 PILOTHOUSE



# AQUANAUT UNICO 1500 PILOTHOUSE

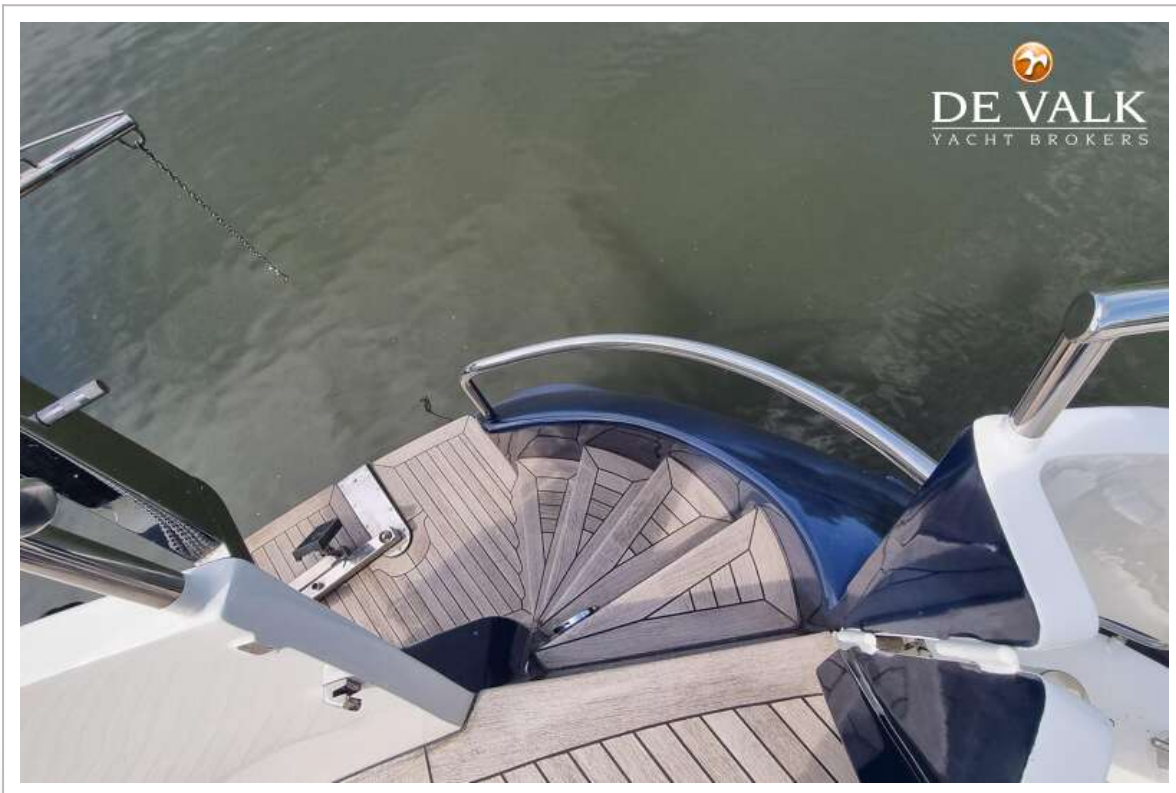


# AQUANAUT UNICO 1500 PILOTHOUSE

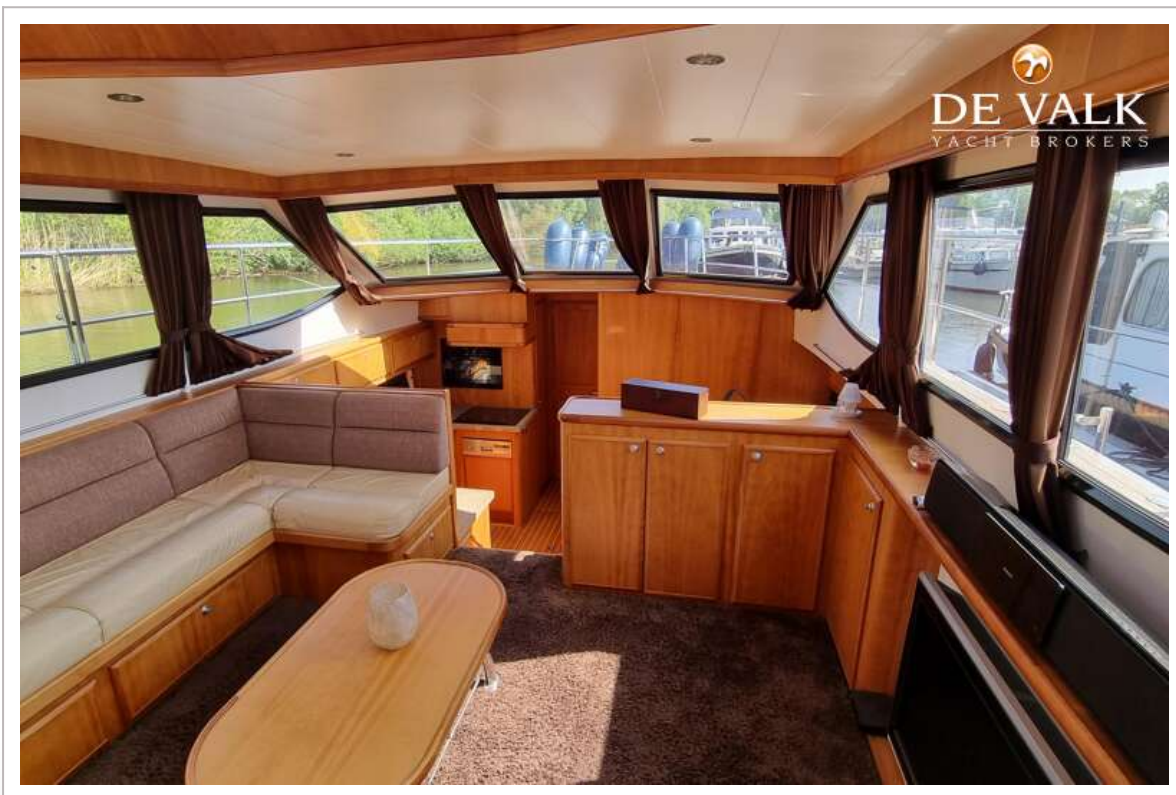
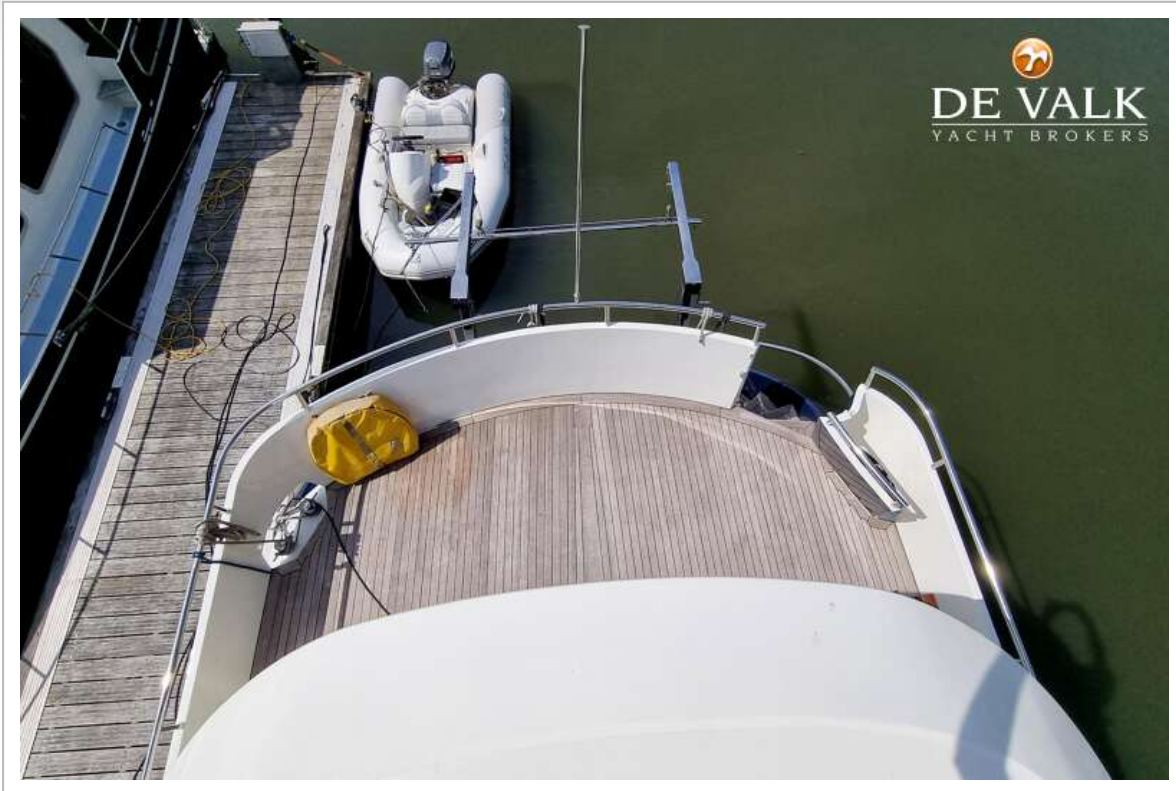




# AQUANAUT UNICO 1500 PILOTHOUSE



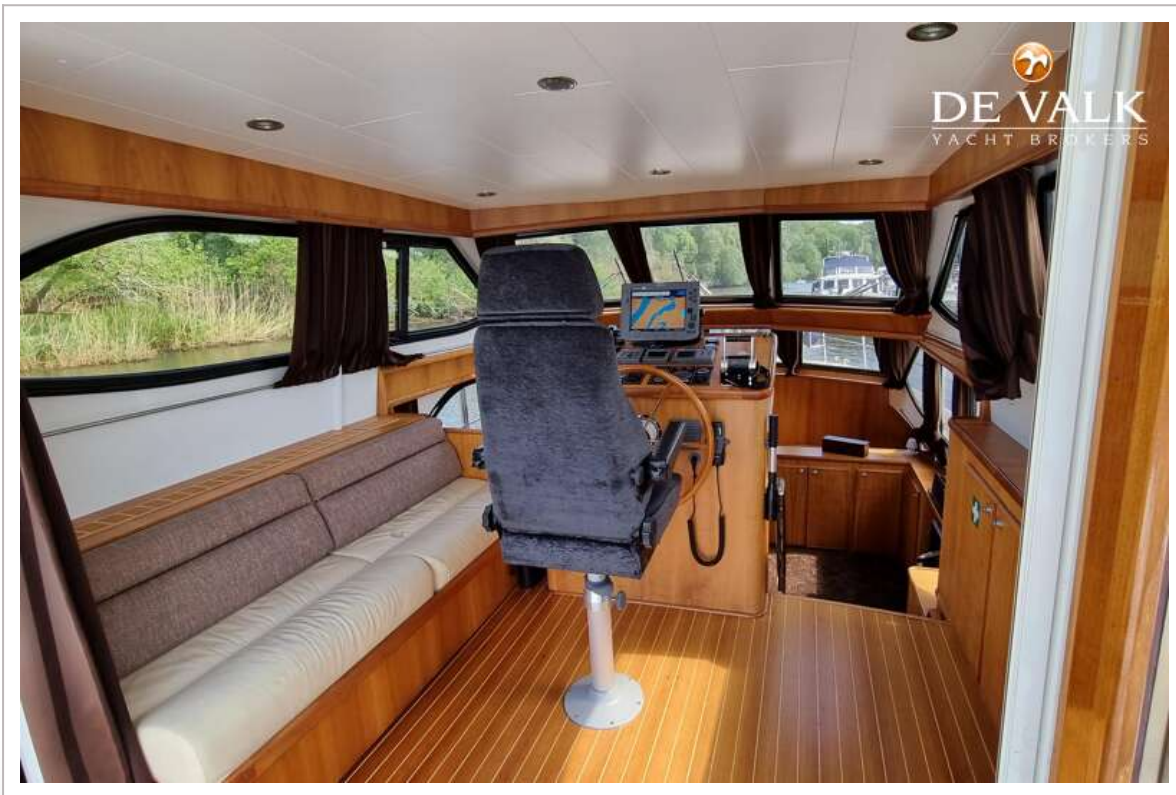
# AQUANAUT UNICO 1500 PILOTHOUSE



# AQUANAUT UNICO 1500 PILOTHOUSE



# AQUANAUT UNICO 1500 PILOTHOUSE



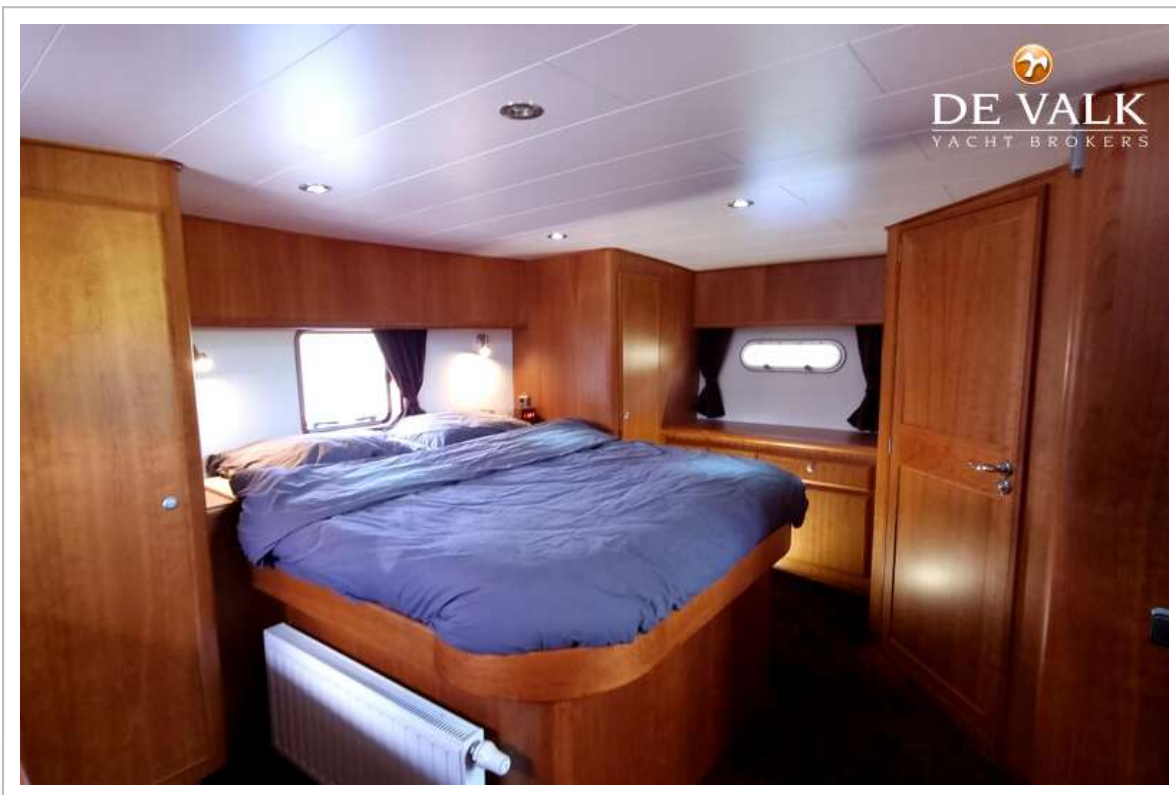
# AQUANAUT UNICO 1500 PILOTHOUSE



# AQUANAUT UNICO 1500 PILOTHOUSE



# AQUANAUT UNICO 1500 PILOTHOUSE

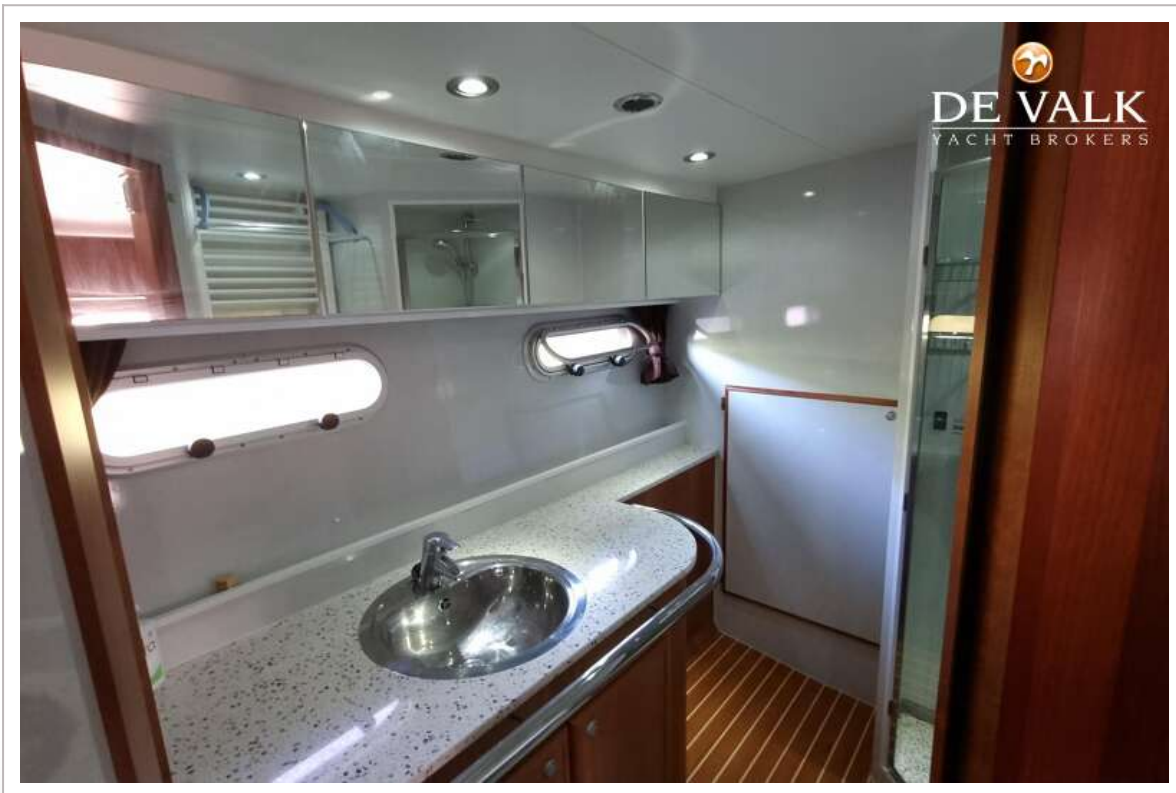
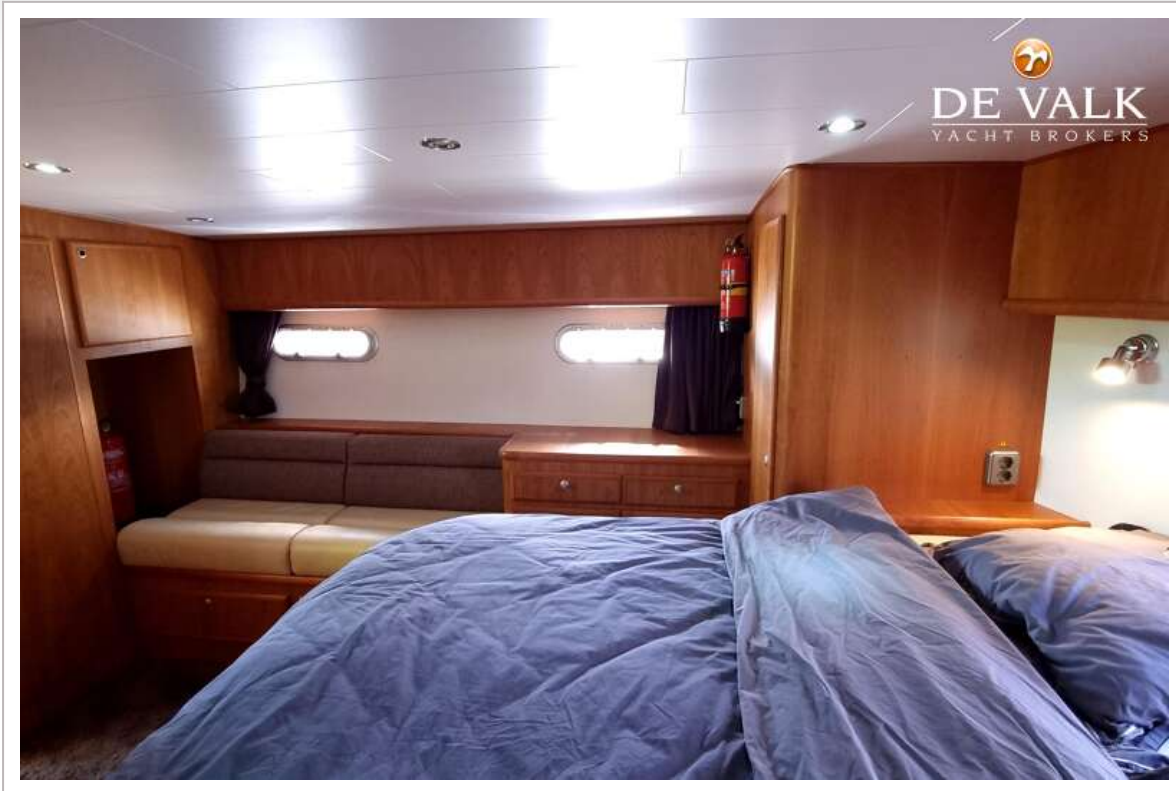


# AQUANAUT UNICO 1500 PILOTHOUSE

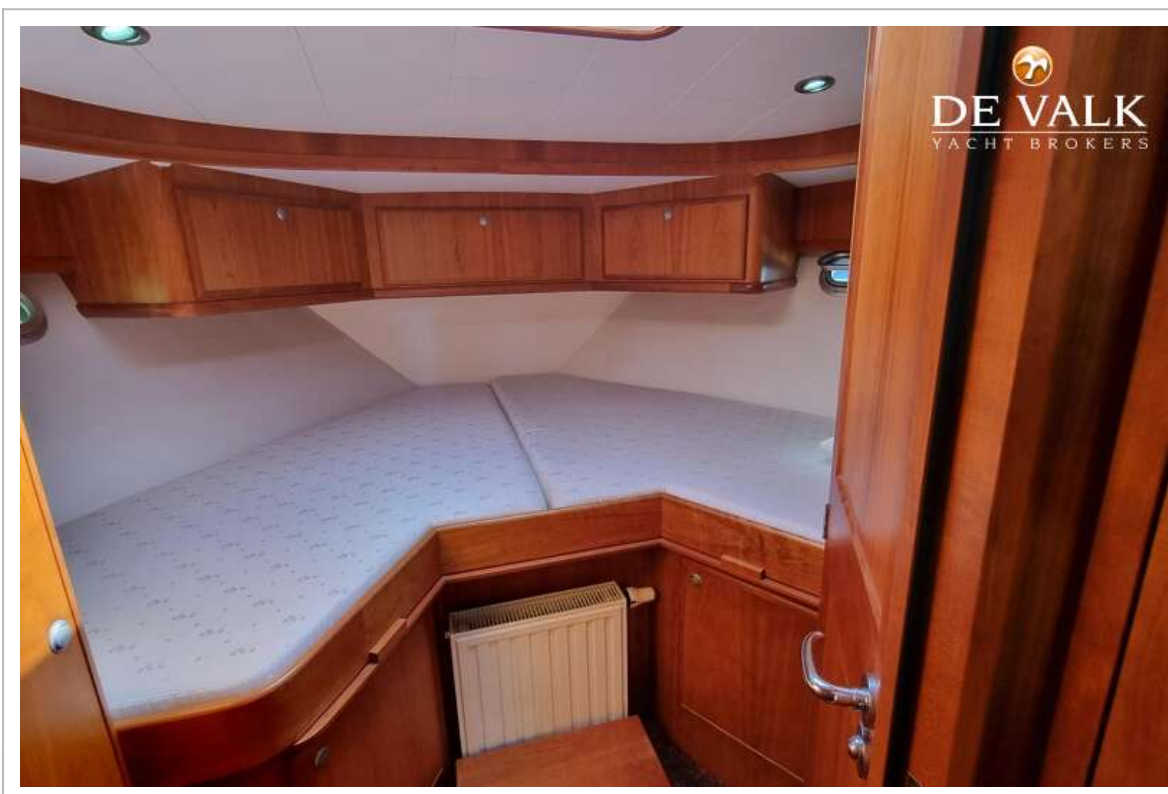
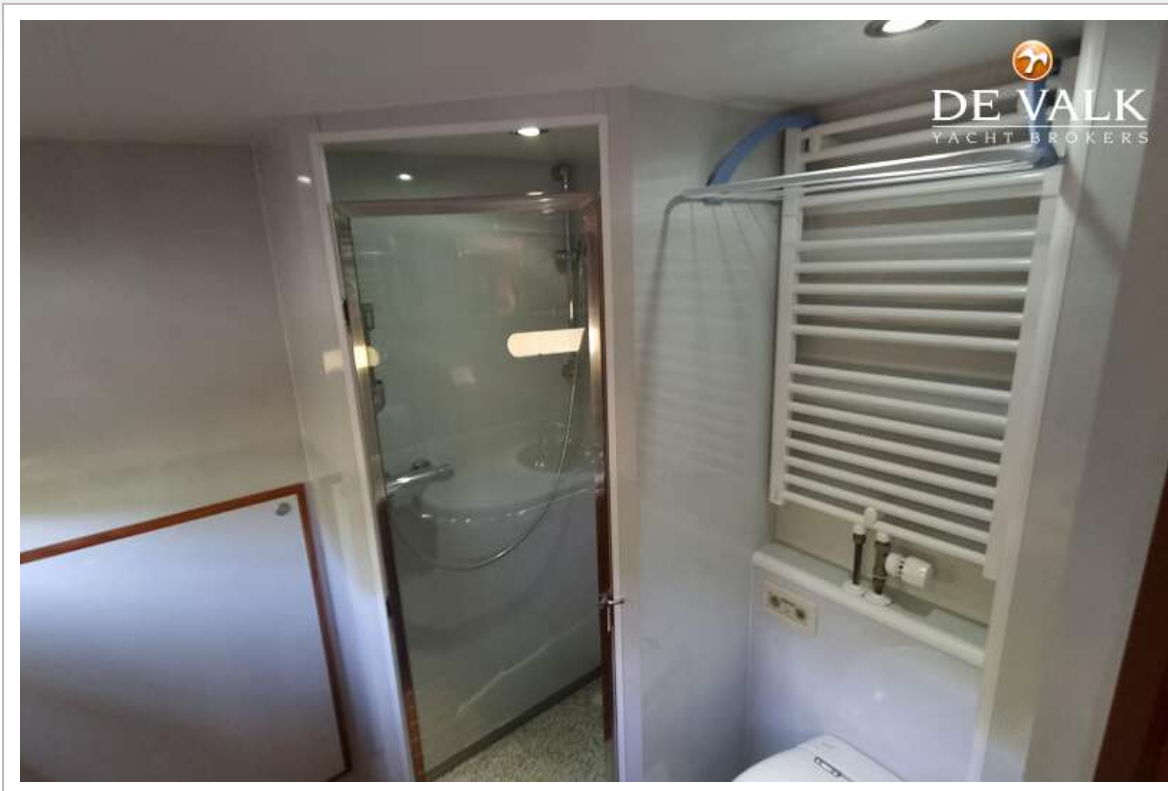




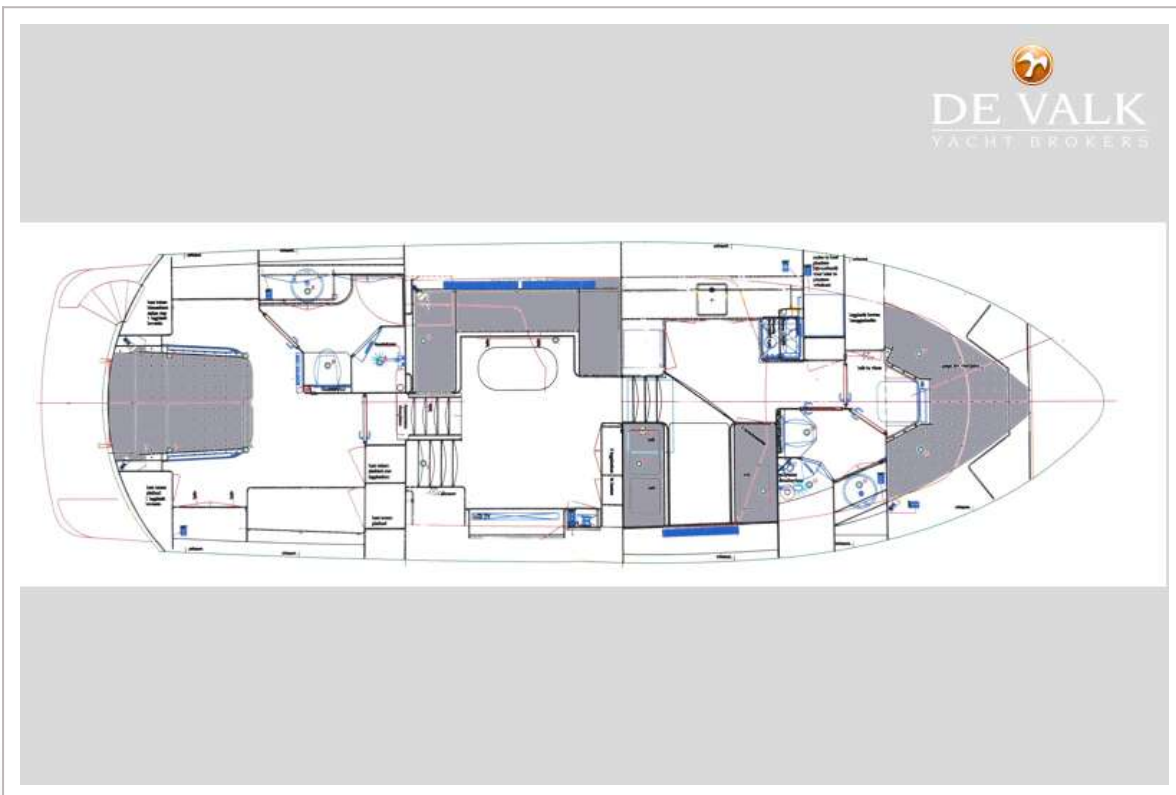
# AQUANAUT UNICO 1500 PILOTHOUSE



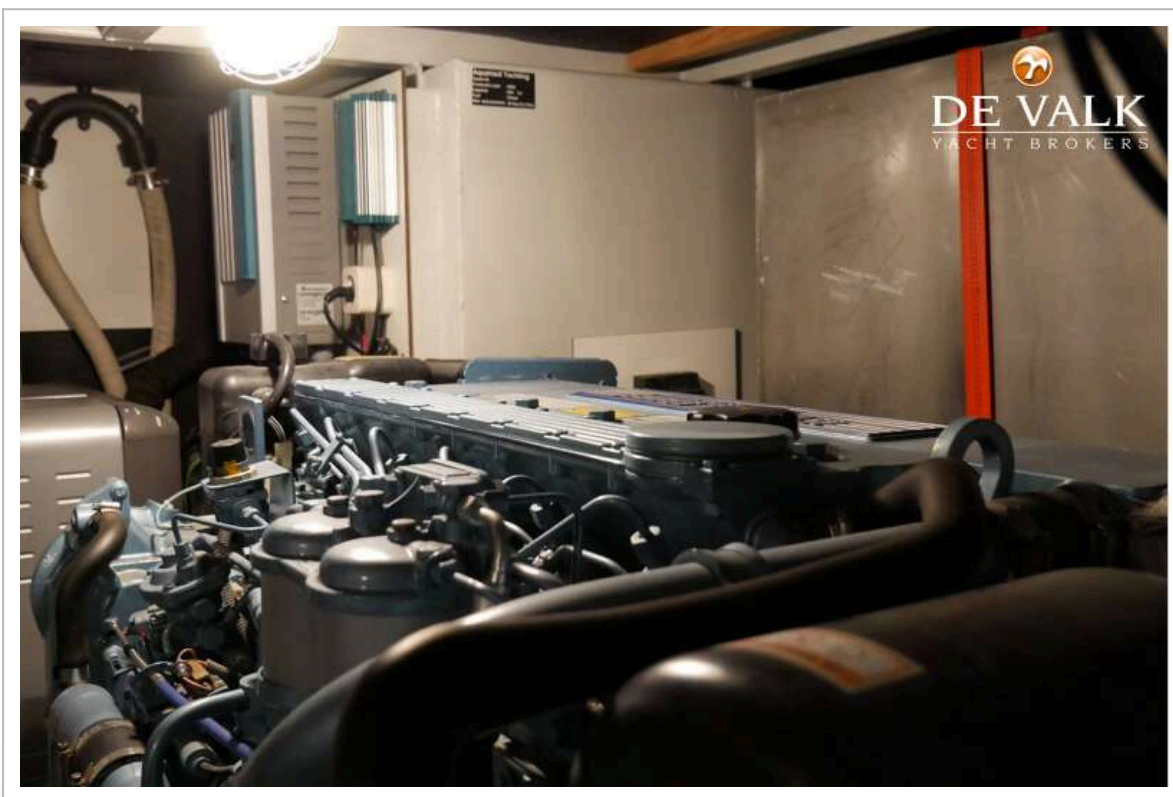
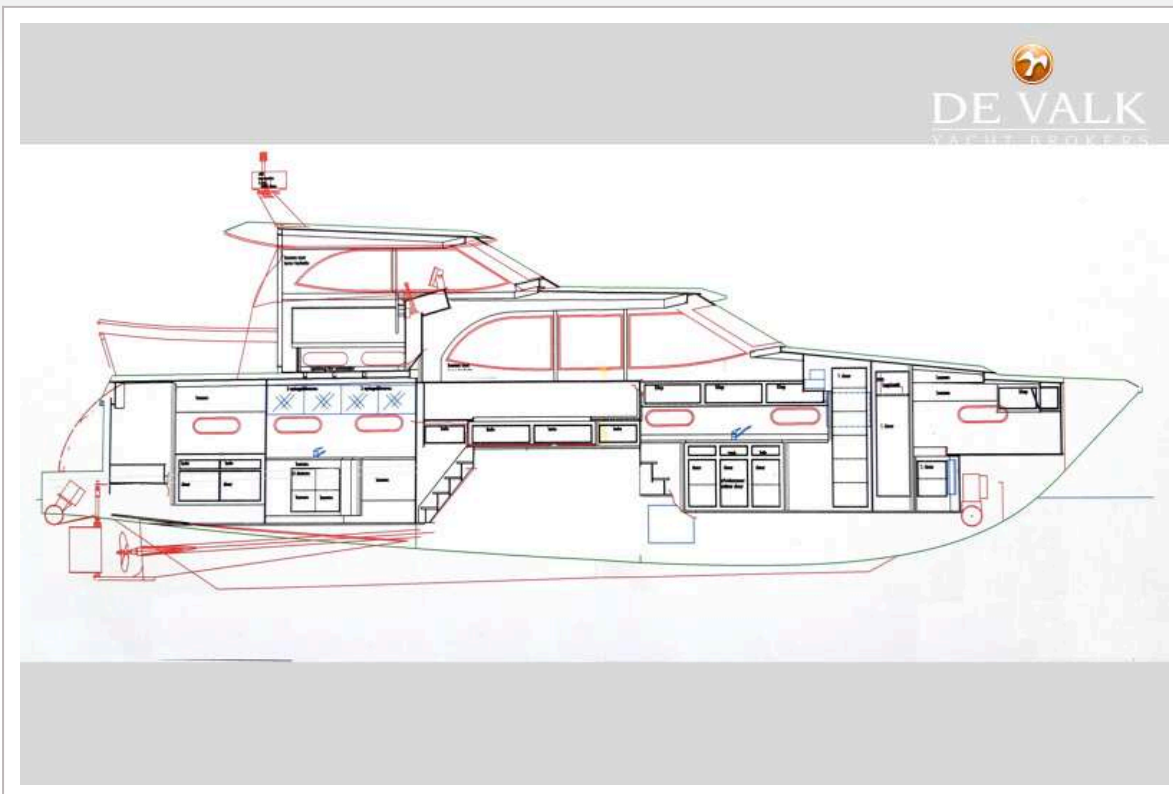
# AQUANAUT UNICO 1500 PILOTHOUSE



# AQUANAUT UNICO 1500 PILOTHOUSE



# AQUANAUT UNICO 1500 PILOTHOUSE



# AQUANAUT UNICO 1500 PILOTHOUSE



# AQUANAUT UNICO 1500 PILOTHOUSE

