



DE VALK  
YACHT BROKERS



## HUNTER 50 CENTER COCKPIT



DE VALK  
YACHT BROKERS

# HUNTER 50 CENTER COCKPIT

## KOMMENTARE DES MAKLERS

This beautiful Hunter 50 Center Cockpit with 2 cabins is demonstrably well maintained and ready to sail. The spacious, luxurious interior with warm, atmospheric wood tones feels bright and is laid out in a practical way. Equipped with a recent mainsail, a little older tidy genoa, and electric winches for super relaxed sailing. This Hunter 50 CC is a very solid and exceptionally well-presented yacht for those seeking space, comfort, and ease of use.

*Willem Koopmans*

## TECHNISCHE DATEN

<b>Maße</b>	14.61 x 4.37 x 2.13 (m)	<b>Werft</b>	Alachua, Florida
<b>Baujahr</b>	2010	<b>Kabinen</b>	2
<b>Material</b>	GFK	<b>Kojen</b>	6
<b>Motor(en)</b>	1 x Yanmar 4JH4G-HTBE diesel	<b>PS/kW</b>	111.00 (PS), 81.70 (kW)
<b>Angebotspreis</b>	€ 249.000 (MwSt. Bezahlt)	<b>Liegeplatz</b>	contact sales office

## KONTAKT

<b>Verkaufsbüro</b>	De Valk Costa Blanca	<b>Telefon</b>	+34 96 50 21 569
<b>Adresse</b>	Costa Blanca Region 03730 Javea Alicante ES	<b>E-Mail</b>	costablanca@devalk.nl

## HAFTUNGSAUSSCHLUSS

Diese Angaben erfolgen nach bestem Wissen, können jedoch nicht garantiert werden.



# HUNTER 50 CENTER COCKPIT

## ALLGEMEIN

<b>Modell</b>	HUNTER 50 CENTER COCKPIT
<b>Typ</b>	Segelyacht
<b>Rumpflänge (m)</b>	14,61
<b>Wasserlinienlänge (m)</b>	13,36
<b>Breite (m)</b>	4,37
<b>Tiefgang (m)</b>	2,13
<b>Durchfahrtshöhe (m)</b>	5,16
<b>Stehhöhe (m)</b>	1,91
<b>Baujahr</b>	2010
<b>Lancierung</b>	2010
<b>Werft</b>	Alachua, Florida
<b>Land</b>	Vereinigte Staaten
<b>Entwerfer</b>	Hunter Design Team
<b>Gewicht (t)</b>	16,7
<b>Ballast (Ton)</b>	5670
<b>CE Norm</b>	A
<b>Rumpfmateriale</b>	GFK
<b>Rumpffarbe</b>	gebrochenes Weiß
<b>Rumpfform</b>	Rundspant
<b>Art Kiel</b>	Flugelkiel
<b>Material Aufbauten</b>	GFK
<b>Stossliste</b>	Gummi
<b>Deckmaterial</b>	GFK
<b>Deck Finish</b>	Antirutsch Belag
<b>Pflicht Bedeckung</b>	Antirutsch Belag
<b>Antifouling (Jahr)</b>	2025
<b>Fenster Material</b>	Polycarbonat
<b>Decks Luke</b>	ja
<b>Treibstofftank (Liter)</b>	Kunststoff 700
<b>Treibstofftank 2 (Liter)</b>	Kunststoff 0



# HUNTER 50 CENTER COCKPIT

Füllstandsanzeige (Treibstofftank)	ja
Trinkwassertank (Liter)	Kunststoff 700
Füllstandsanzeige (Trinkwasser)	ja
Fäkaelien Tank (Liter)	2 x
Fäkaelien Tankablauf	Deck Verbindung + Pumpe
Radsteuerung	Kabelsteuerung
Aussen Steuerung	ja

## UNTERKUNFT

Kabinen	2
Kojen	6
Mannschaftskojen	ja
Innen	Kirsche Warm teint
Einteilung	2 cabin owners' layout
Fussboden	Parkett
Offenen Cockpit	ja
Standhöhe Salon (m)	2.1
Heizung	2x Webasto
Kartentisch	ja
Achterkabine	Owners' cabin
Dinette	ja
Dinette zum umbauen	ja
Tür zum Cockpit	ja
Kombüse	ja
Arbeitsfläche	Duropal Marble look
Spülbecken	Edelstahl Double
Herd	Gas Gourmet 3 burner
Ofen	Gourmet
Dunstabsauge	Gourmet
Gas-Alarm	ja
Mikrowelle/Backofen Kombi	Microwave/grill, Tappan



# HUNTER 50 CENTER COCKPIT

Kuhlschrank	ja
Gefriertruhe	ja
Warmwasser System	220V + Motor Boiler 60 ltr
Wasserdruck System	elektrisch
Eignerkabine	Französisch Bett A space with the WOW factor
Länge Bett (m)	2
Kleiderschrank	hängend/Schublad/Regale
Badezimmer	en suite
Toilet	en suite
Toilette System	elektrisch
Handwaschbecken	in der Kabine
Dusche	en suite
Gästekabine 1	Doppelbett
Länge Bett (m)	2
Kleiderschrank	Regale und hängend
Badezimmer	en suite
Toilette	en suite
Toilette System	elektrisch
Handwaschbecken	im Badezimmer
Dusche	en suite Separate from wash basin and toilet

## MASCHINEN

Motoranzahl	1
Marke	Yanmar
Typ	4JH4G-HTBE
PS	111
kW	81.70
Kraftstoffart	Diesel
Installiert im Jahr	2010
Höchstgeschwindigkeit (Kn)	32
Motorstunden	1200



# HUNTER 50 CENTER COCKPIT

<b>Kühlungssystem Motor</b>	indirekte Wärmetauscher
<b>Antrieb</b>	Schraubenwelle
<b>Welle Dichtung</b>	Volvo seal
<b>Motor bedienung</b>	Seilzug Kabel
<b>Gewende getriebe</b>	mechanisch
<b>Bugschraube</b>	elektrisch Max Power
<b>Exhaust</b>	wassergekühlt
<b>Propeller Typ</b>	fest
<b>Propellerblätter</b>	3
<b>Material Propellerwelle</b>	Edelstahl
<b>Propellerwelle schmierung</b>	Wasser
<b>Hand Bilgenpumpe</b>	ja
<b>Elektrische Bilgenpumpe</b>	ja
<b>Bilge Alarm</b>	ja
<b>Generator</b>	Mastervolt Whisper 5 kW
<b>Starterbatterie</b>	New 2025
<b>Versorgungsbatterie</b>	Exide AGM 180 Amp, 3x new 2025
<b>Generatorbatterie</b>	ja
<b>Bugschraubebatterie</b>	ja
<b>Batterie Ladegerat</b>	ja
<b>Batterie Ladegerat/Umwandler</b>	Magnum 3500 Watt/ 120 Amp charger
<b>Wind generator</b>	ja
<b>Solar panele</b>	100 Watt
<b>Landstrom</b>	ja
<b>Weitere Info</b>	Engine in full service with Volvo Oscar

## NAVIGATION

<b>Kompass</b>	ja
<b>Elektrisches Kompass</b>	On pilot
<b>Multi Control Display</b>	Raymarine ST 70, 4x
<b>Tiefenanzeige</b>	ja



# HUNTER 50 CENTER COCKPIT

Logge	ja
Windlupe anzeige	ja
UKW	Icom MC 505
Portabel UKW	Cobra
Autopilot	Raymarine smart pilot + smart controller
Ruderwinkel Anzeige	On pilot
Radar	Raymarine Doppler
Radar/GPS/Plotter	Raymarine 12 inch touch
PC Computer	19" neovo screen inside
PC Anschluss	ja
Epirb	GME
Navigation Beleuchtung	ja

## AUSRÜSTUNG

Spritzverdek	From 2022, windows need replacement or intensive polish
Bimini	ja
Cockpit Polster	ja
Cockpit Tisch	ja
Badeplattform	ja
Badeleiter	ja
Gangway	ja
Heckdusche	Warm/cold
Anker	CQR Pflugschar
Ankerkette	60 mtr 10 mm
Ketten Zähler	ja
Ankerwinde	Max Power
Beiboot	No dinghy
Ausserborder	10 hp Mercury
Ausserborder Halterung	ja
Rettungsinsel	ja
Rettungsinsel (Pers)	Container 6



# HUNTER 50 CENTER COCKPIT

Letzte Wartung Rettungsinsel	Needs check
Fenderkissen	ja
TV	ja
Radio	Fusion outside
Surround Sound System	Bose speakers
Subwoofer	ja
Lautsprecher im Pflicht	ja
Lautsprecher im Salon	ja
Feuerloscher	ja
Letzte Wartung Feuerloscher	Needs check
Feuerloscher in Maschine Raum	ja

## RIGG

Rig	Sloop
Stehendes Gut	Drahtseil
Marke Mast	Seldén
Material Mast	Aluminium
Salings	2x
Großsegel	ja
Rollgroß Anlage	Doyle main sail, new 2024
Kutter Stag	With self tacking jib
Fock	On furler
Genua	On furler, Doyle, new 2016
Rollreffanlage	ja
Selbstwende Anlage	ja
Reff Vorrichtung	Rollgross im Mast
Achterstag Spanner	ja
Baumniederhohler	Gasdruckfeder
Primare Schot Winschen	Lewmar ST52 electric
Sekundaire Schot Winschen	Lewmar ST54 manual
Fall Winschen	Lewmar 46 ST electric 2x





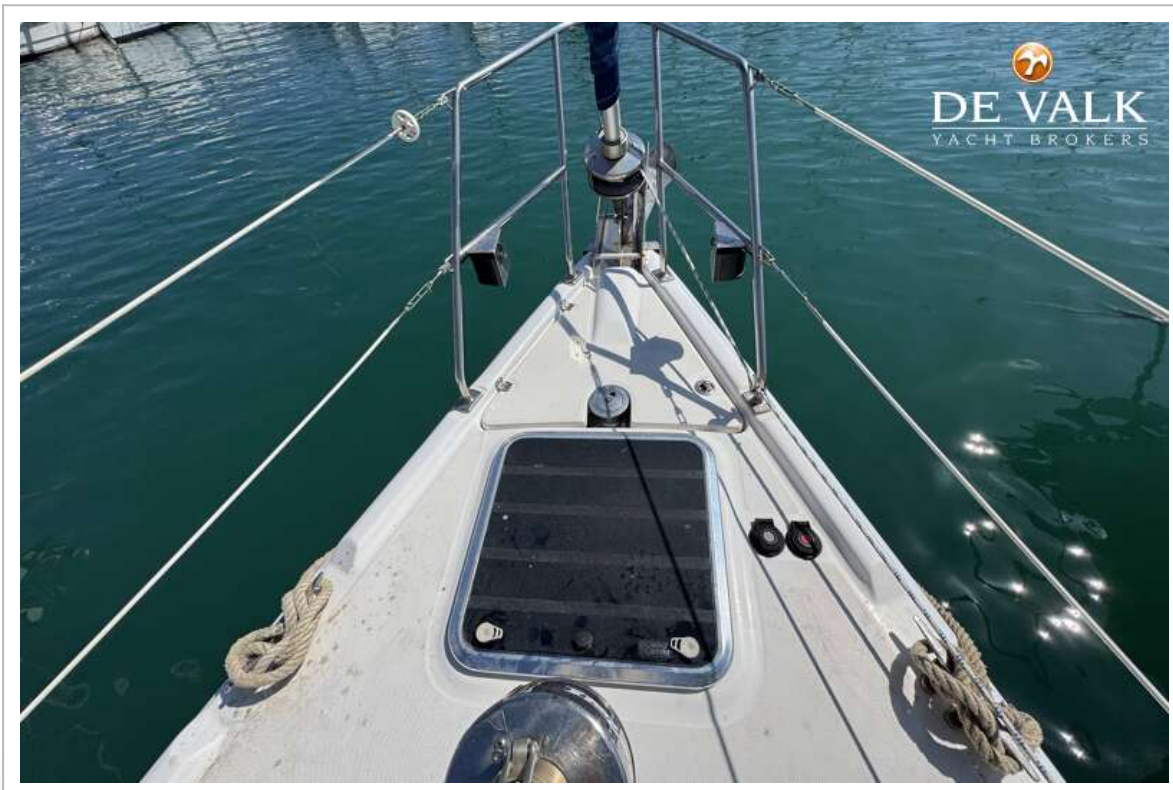
# HUNTER 50 CENTER COCKPIT



# HUNTER 50 CENTER COCKPIT



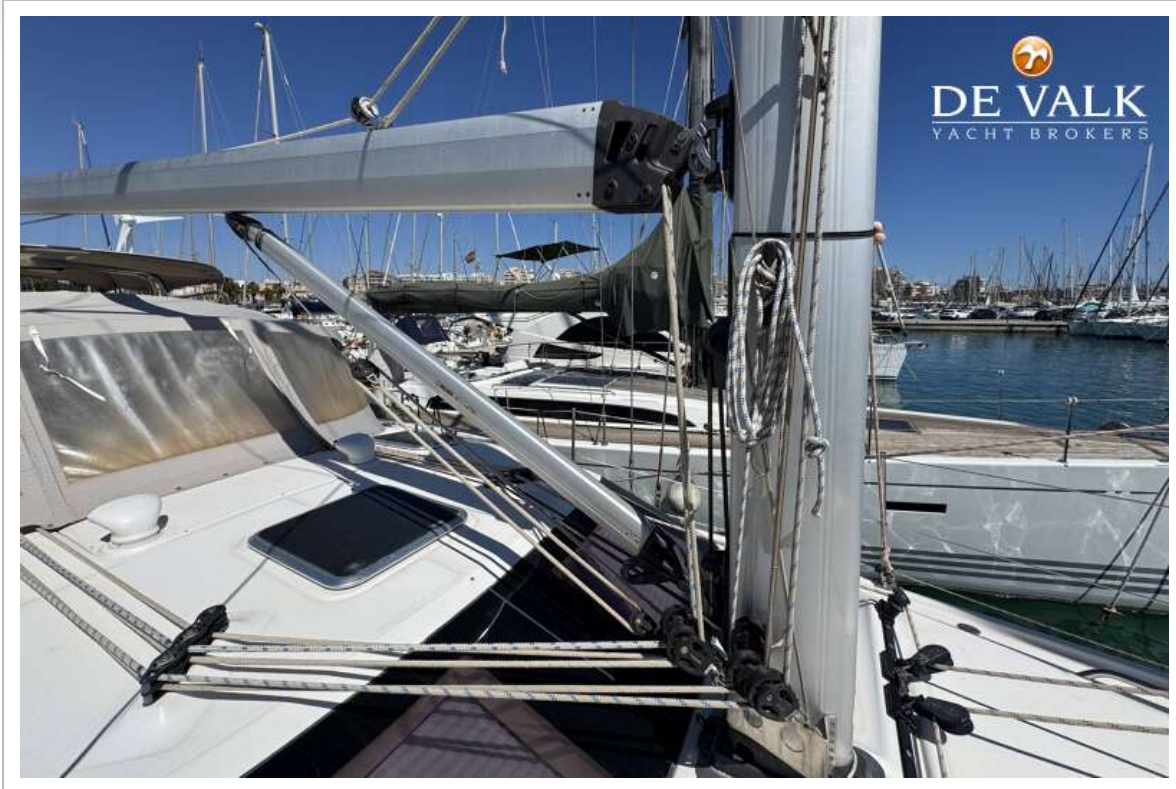
# HUNTER 50 CENTER COCKPIT



# HUNTER 50 CENTER COCKPIT



# HUNTER 50 CENTER COCKPIT



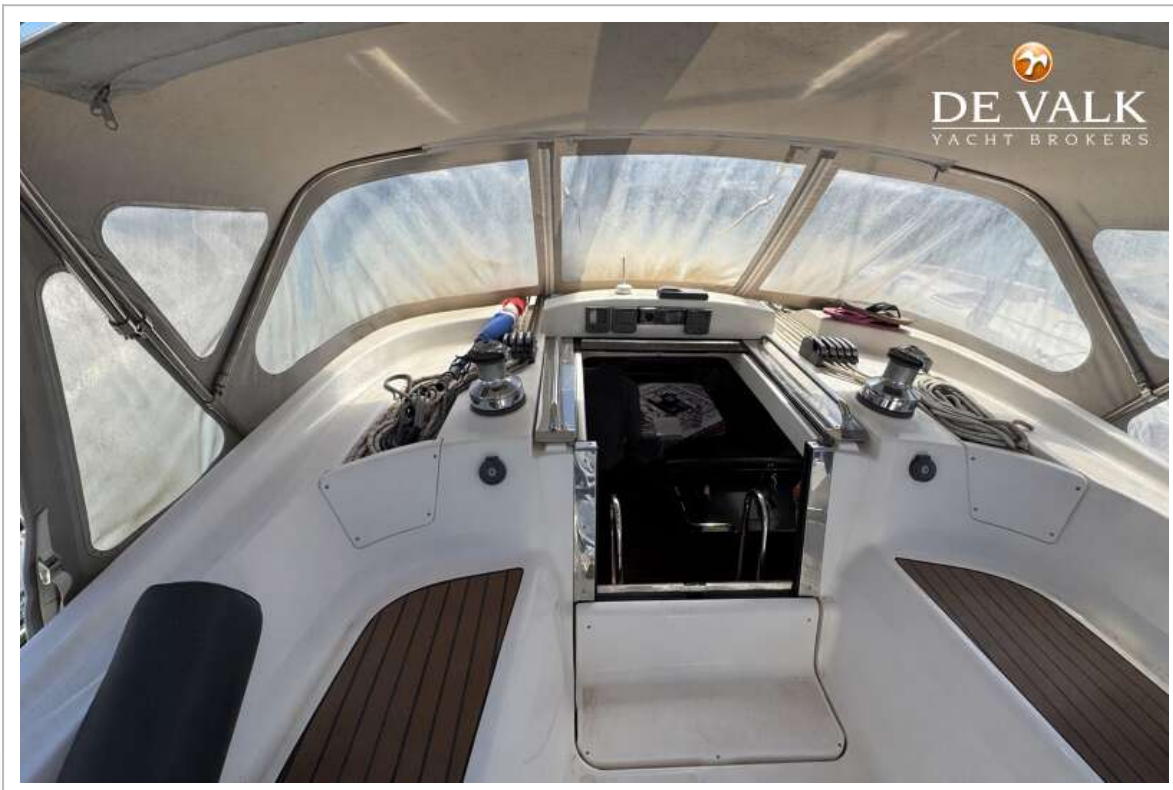
# HUNTER 50 CENTER COCKPIT



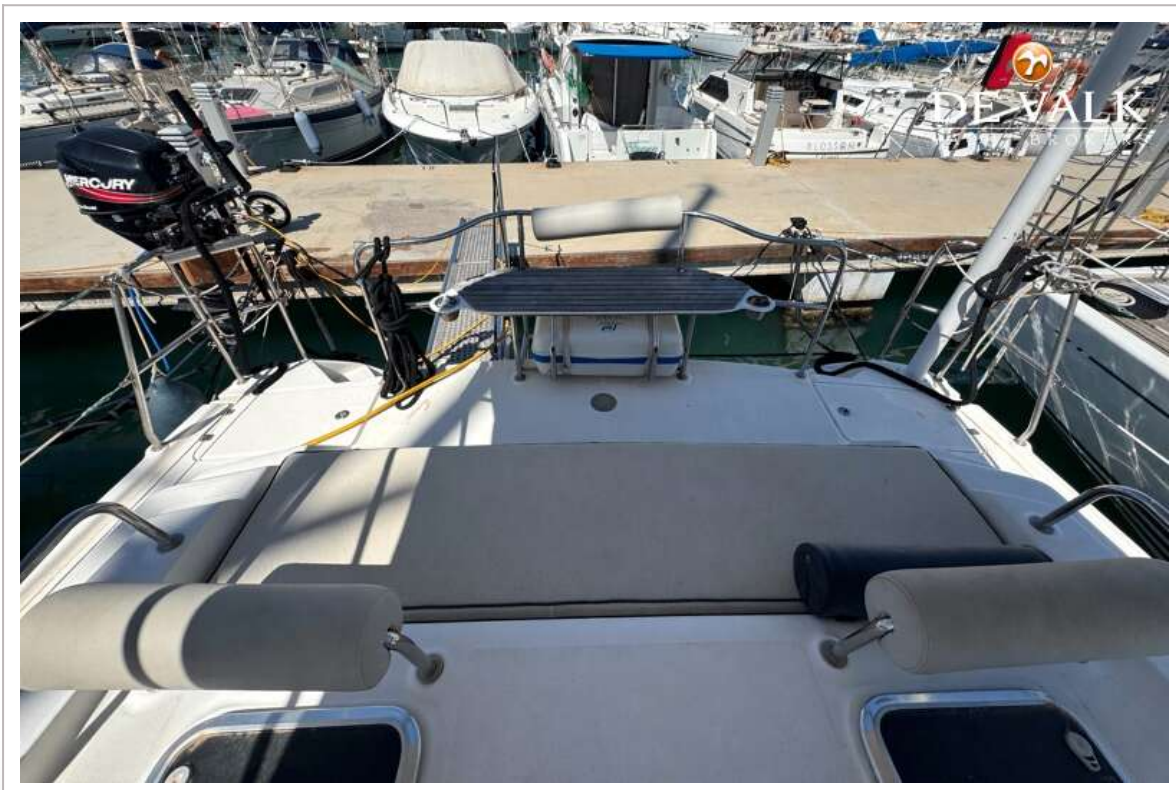
# HUNTER 50 CENTER COCKPIT



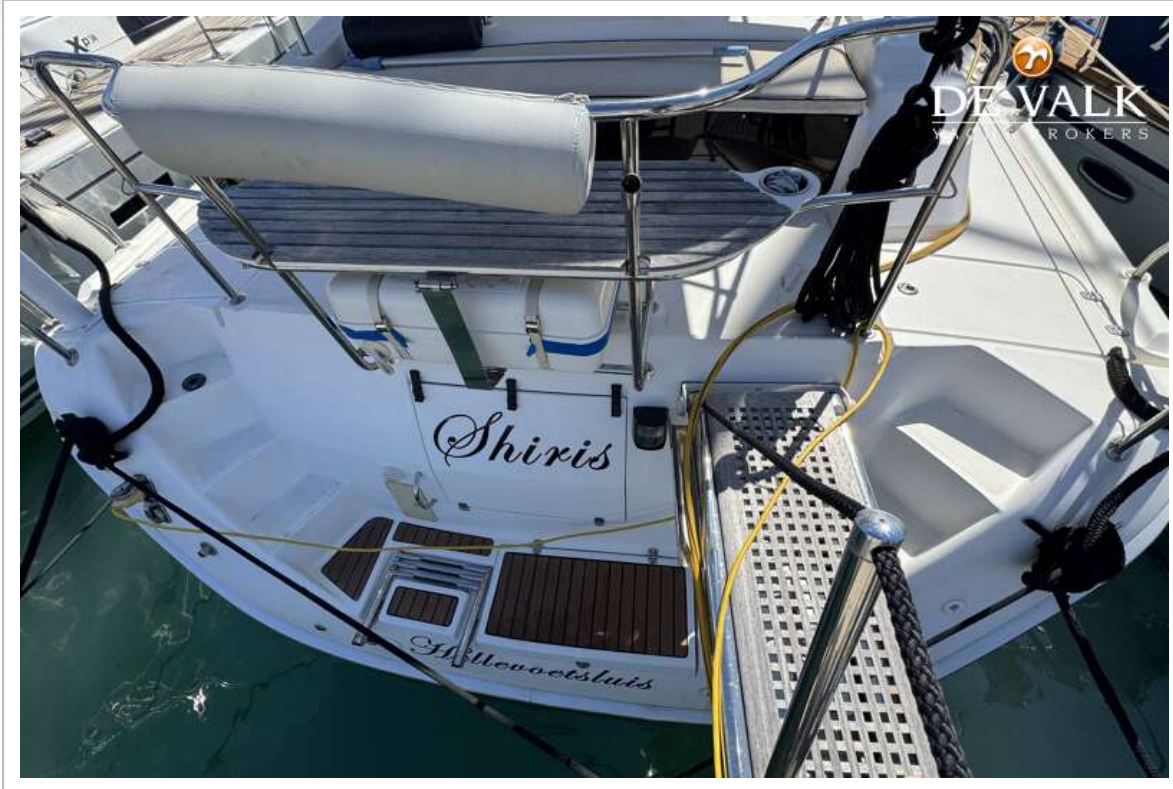
# HUNTER 50 CENTER COCKPIT



# HUNTER 50 CENTER COCKPIT



# HUNTER 50 CENTER COCKPIT



# HUNTER 50 CENTER COCKPIT



# HUNTER 50 CENTER COCKPIT



# HUNTER 50 CENTER COCKPIT



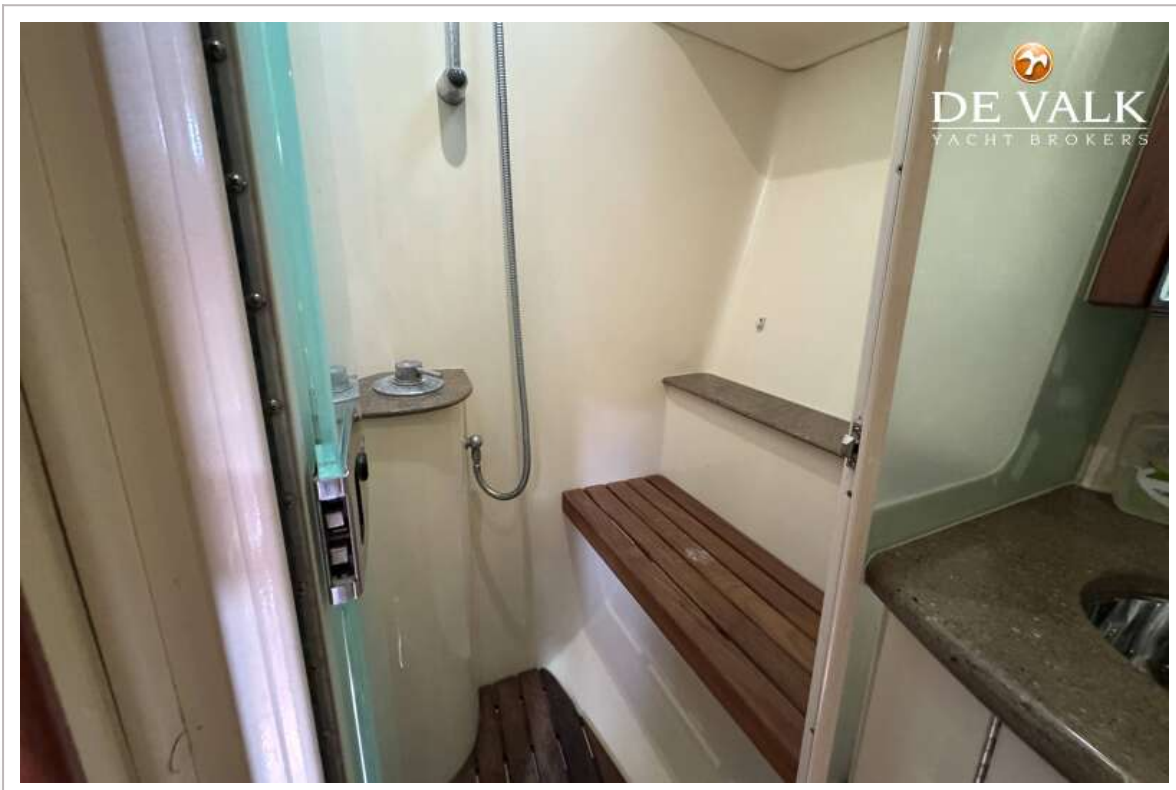
# HUNTER 50 CENTER COCKPIT



# HUNTER 50 CENTER COCKPIT



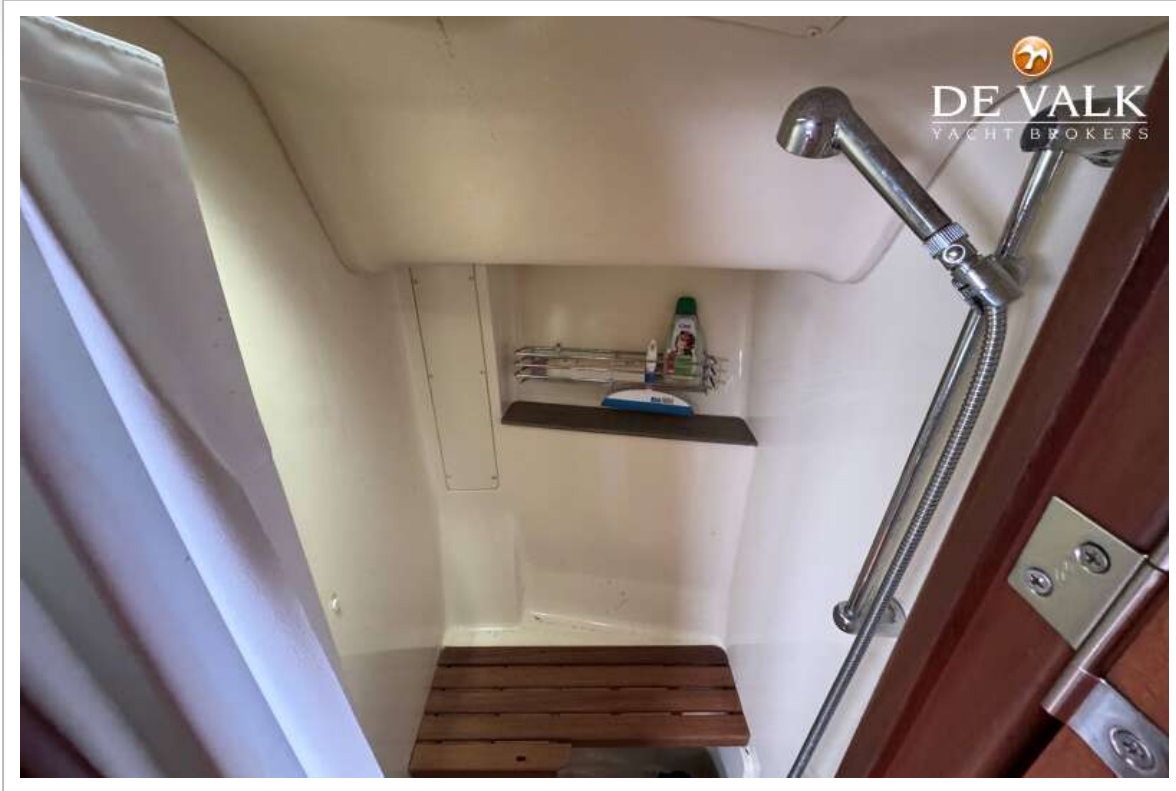
# HUNTER 50 CENTER COCKPIT



# HUNTER 50 CENTER COCKPIT



# HUNTER 50 CENTER COCKPIT



# HUNTER 50 CENTER COCKPIT



# HUNTER 50 CENTER COCKPIT



# HUNTER 50 CENTER COCKPIT

