



DE VALK
YACHT BROKERS



HALLBERG RASSY 36



DE VALK
YACHT BROKERS

HALLBERG RASSY 36

KOMMENTARE DES MAKLERS

This Hallberg Rassy 36 is designed by German Frers and she excellent sailing capacities and is easy to manouver and handling due to her bowthrustrer and stoway mast. Below decks the accommodations is comfortable and spacious. Over the years the owners kept her in good condition. Please contact us to make an appointment to visit this Hallberg Rassy 36. She is lying on shore in Sint Annaland and can be viewed 7 days a week

Joris van de Rijt

TECHNISCHE DATEN

Maße	10.87 x 3.55 x 1.70 (m)	Werft	Hallberg Rassy Varv
Baujahr	1992	Kabinen	2
Material	GFK	Kojen	6
Motor(en)	1 x Volvo Penta MD 22 diesel	PS/kW	57.00 (PS), 41.95 (kW)
Verkaufspreis	verkauft (MwSt.)	Liegeplatz	beim Verkaufsburo

KONTAKT

Verkaufsbüro	De Valk Sint Annaland	Telefon	+31 166 601 000
Adresse	Koelhuisweg 4 4697 RM Sint Annaland The Netherlands	E-Mail	sintannaland@devalk.nl

HAFTUNGSAUSSCHLUSS

Diese Angaben erfolgen nach bestem Wissen, können jedoch nicht garantiert werden.



ALLGEMEIN

Modell	HALLBERG RASSY 36
Typ	Segelyacht
Rumpflänge (m)	10,87
Wasserlinienlänge (m)	8,72
Breite (m)	3,55
Tiefgang (m)	1,70
Durchfahrtshöhe (m)	16,50
Stehhöhe (m)	1,91
Baujahr	1992
Werft	Hallberg Rassy Varv
Land	Schweden
Entwerfer	German Frers
Gewicht (t)	7,5
Ballast (Ton)	Blei 3,4
CE Norm	NA
Rumpfmateriäl	GFK
Rumpffarbe	Weiß
Rumpfform	Rundspant
Art Kiel	Flossen Kiel
Material Aufbauten	GFK
Stossliste	
Deckmaterial	GFK
Deck Finish	Teak
Deck Finish Aufbauten	Antirutsch Belag
Pflicht Bedeckung	Teak
Antifouling (Jahr)	2020
Dorado Belufter	ja
Fenster Einfassung	Aluminium
Fenster Material	Perspex
Decks Luke	ja



Treibstofftank (Liter)	Edelstahl 1x 165 + 1x 180
Füllstandsanzeige (Treibstofftank)	ja
Trinkwassertank (Liter)	Edelstahl 1x 250 + 1x 105
Füllstandsanzeige (Trinkwasser)	(defect)
Fäkaelien Tank (Liter)	Edelstahl
Fäkaelien Tankablauf	Deck Verbind. + Uw Linie
Radsteuerung	Kabelsteuerung
Not-Pinne	ja

UNTERKUNFT

Kabinen	2
Kojen	6
Innen	Mahagoni
Einteilung	ja
Fussboden	Teak
Standhöhe Salon (m)	1,91
Heizung	Diesel Heißluft Webasto
Navigation Zenter	ja
Kartentisch	ja
Dinette	ja
Kombüse	ja
Arbeitsfläche	Holz
Spülbecken	Edelstahl
Herd	Gas 2 burner
Ofen	ja
Kuhlschrank	Frigoboat 110 Liter with freezer compartment
Warmwasser System	220V + Motor
Wasserdruck System	ja
Eignerkabine	V-Bett
Länge Bett (m)	2,00 x 1,50
Kleiderschrank	hängend/Schublad/Regale



Badezimmer	gemeinsam
Toilet	gemeinsam
Toilette System	handbetrieb
Handwaschbecken	im Badezimmer
Dusche	gemeinsam
Gästekabine 1	Doppelbett + Einzelbett
Länge Bett (m)	2,00 x 1,30 + 2,05 x 70
Kleiderschrank	Schubladen und Regale
Weitere Info	New cushions and upholstery in salon (2020)
Weitere Info	New curtains (2020)

MASCHINEN

Motoranzahl	1
Marke	Volvo Penta
Typ	MD 22
PS	57
kW	41,95
Kraftstoffart	Diesel
Installiert im Jahr	1992
Höchstgeschwindigkeit (Kn)	7
Marschgeschwindigkeit (Kn)	5
Verbrauch (l/h)	4
Motorstunden	674
Kühlungssystem Motor	indirekte Wärmetauscher
Antrieb	Schraubenwelle
Motor bedienung	mechanisch
Gewende getriebe	mechanisch
Bugschraube	elektrisch Vetus 3kw
Propeller Typ	fest
Propellerblätter	3
Material Propellerwelle	Edelstahl



Propellerwelle schmierung	Wasser
Hand Bilgenpumpe	ja
Elektrische Bilgenpumpe	ja
Elektrische Anlage	12v / 220v
Starterbatterie	Optima red top (2014)
Versorgungsbatterie	2x 145 amp (2020)
Batterie Ladegerat	Mastervolt 12-35
Umwandler	Mastervolt 12-300
Solar panele	On superstructure (Epever)
Landstrom	mit Kabel

NAVIGATION

Kompass	ja
Tiefenanziege	Raymarine ST60
Logge	Raymarine ST60
Windlupe anzeige	Raymarine ST60
Tochter anzeige	Raymarine ST60 Graphic under sprayhood and charttable
UKW	Shipmate RS 8110
Autopilot	Robertson AP 200 sail
GPS	Furuno GPS/WAAS
Radar/GPS/Plotter	Furuno RP-110
AIS Empfänger	ja
Navigation Beleuchtung	ja

AUSRÜSTUNG

Feste Fenster	ja
Spritzverdek	(2020)
Cockpit Tisch	ja
Badeleiter	Edelstahl
Anker	CQR Pflugschar
Ankerkette	ja



Ankerwinde	elektrisch Lofrans (Up only)
See Reling	Draht/Seil
Zupackenschiene (aufbauen)	Teak
Seiten-Einstieg Seereling	ja
Heckkorb	ja
Bugkorb	ja
Schwimvesten	2x
Rettungsboje	ja
Radar Reflektor	ja
Fenderkissen	ja
Festmacher	ja
Radio-CD Spieler	Sony
Lautsprecher im Salon	ja
Uhr - Barometer	ja
Feuerloscher	ja

RIGG

Rig	Sloop
Stehendes Gut	Drahtseil (2007)
Marke Mast	Seldén (2007)
Material Mast	Aluminium
Salings	2 x 2
Großsegel	North Sails (2007)
Rollgroß Anlage	Changed from normal mast to stoway mast in 2007
Genua	North Sails (2007)
Rollreffanlage	Furlex 300S
Gennaker	ja
Spi	ja
Reff Vorrichtung	Rollgross im Mast
Baumniederholer	Gasdruckfeder Selden
Genua Schotwischen	2x Lewmar 46 st



Fall Wnschen

2x Lewmar 16 st

Spi Wnschen

2x Lewmar 40



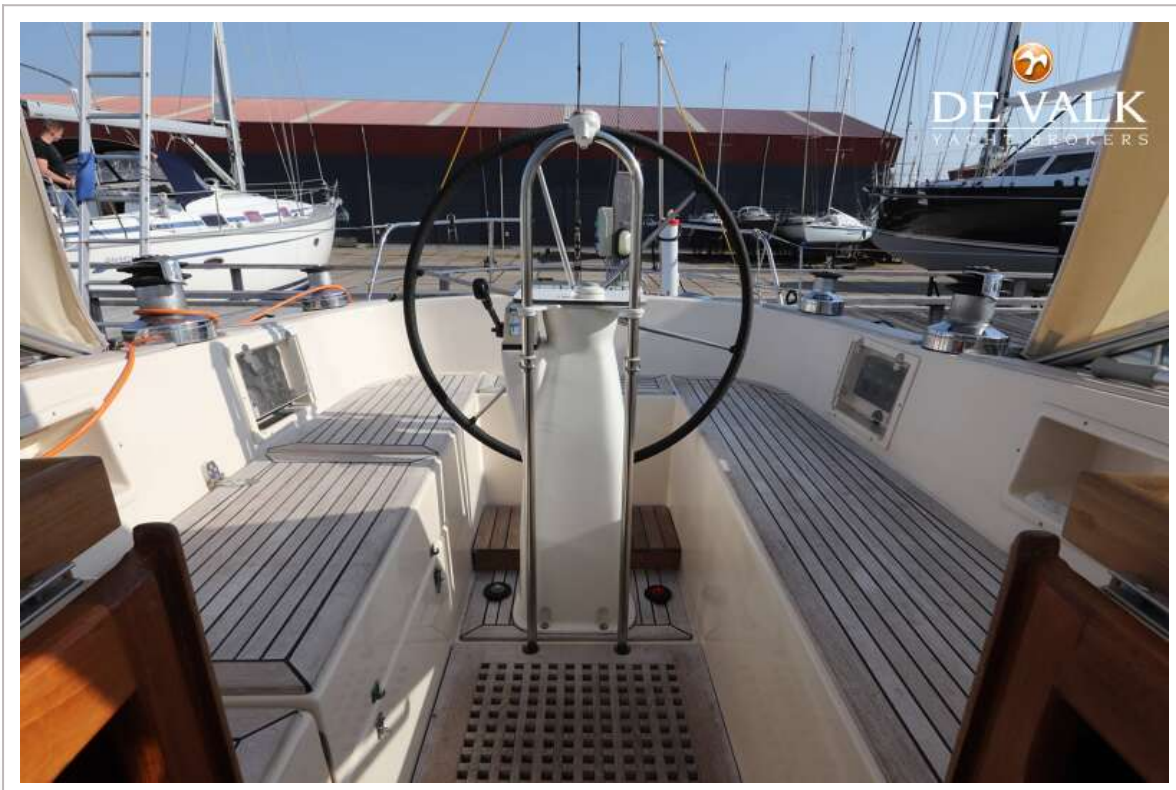
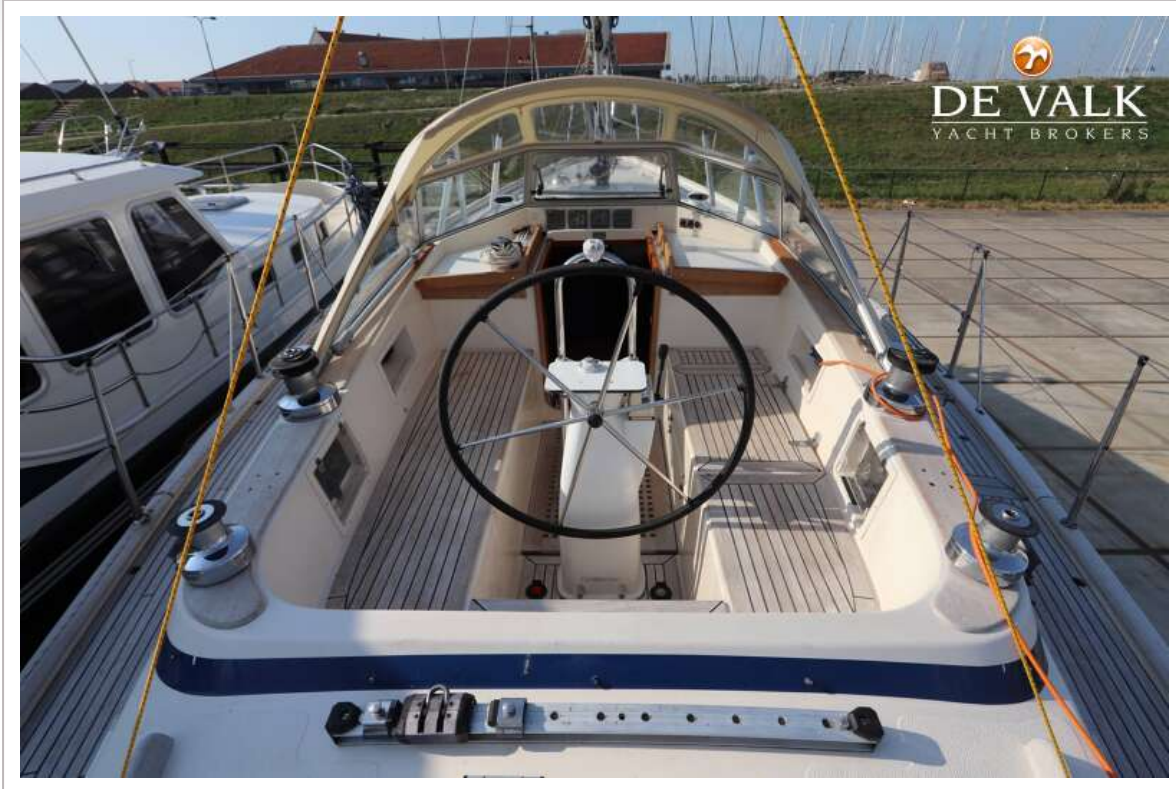
HALLBERG RASSY 36



HALLBERG RASSY 36



HALLBERG RASSY 36



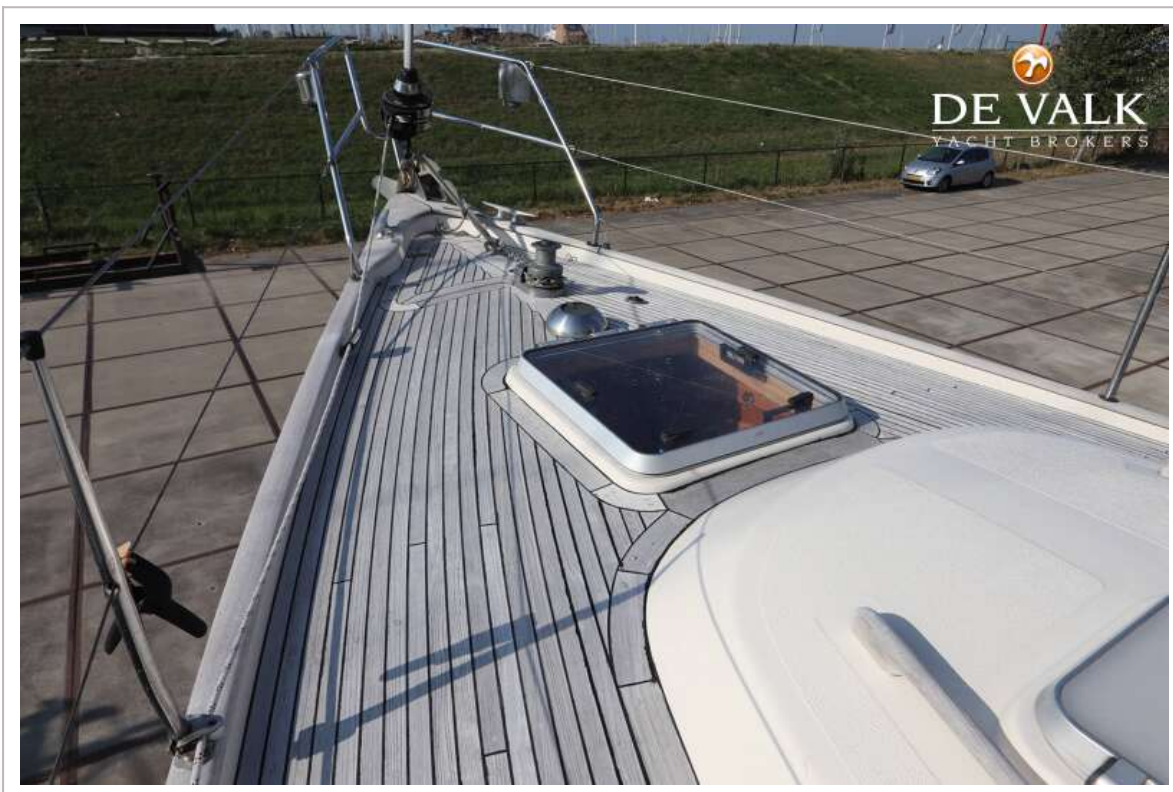
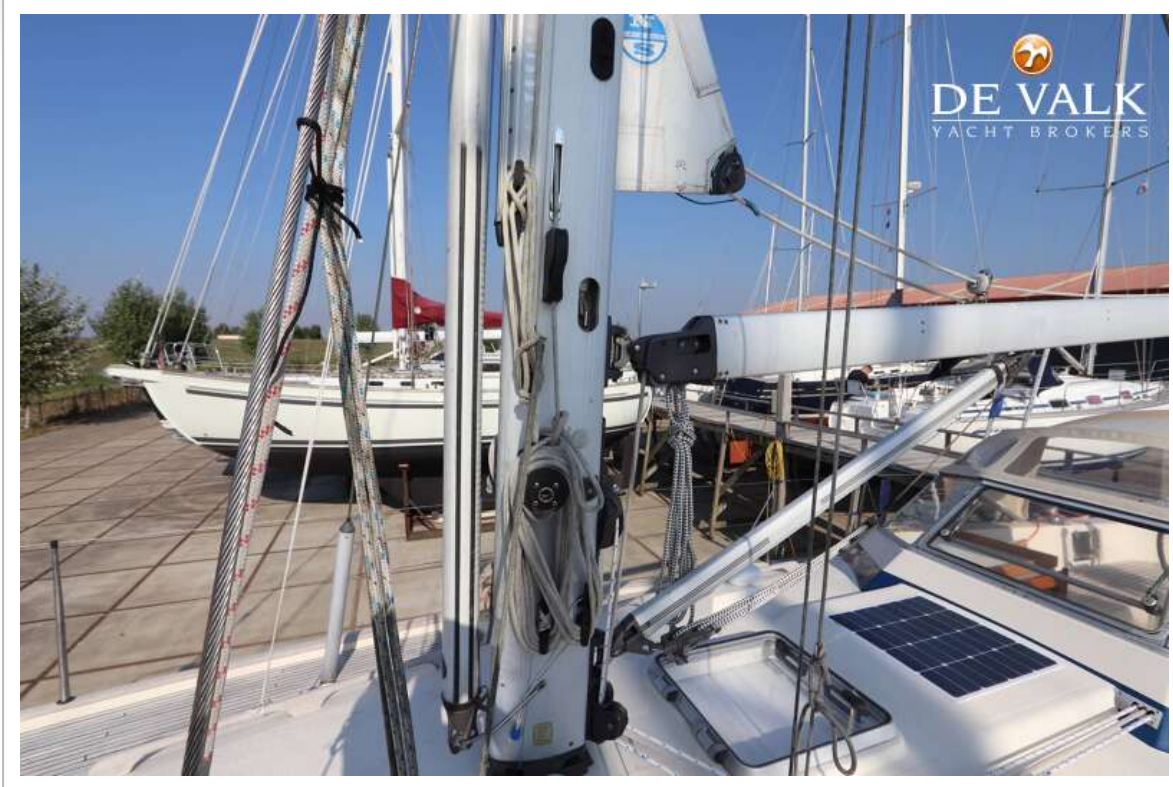
HALBERG RASSY 36



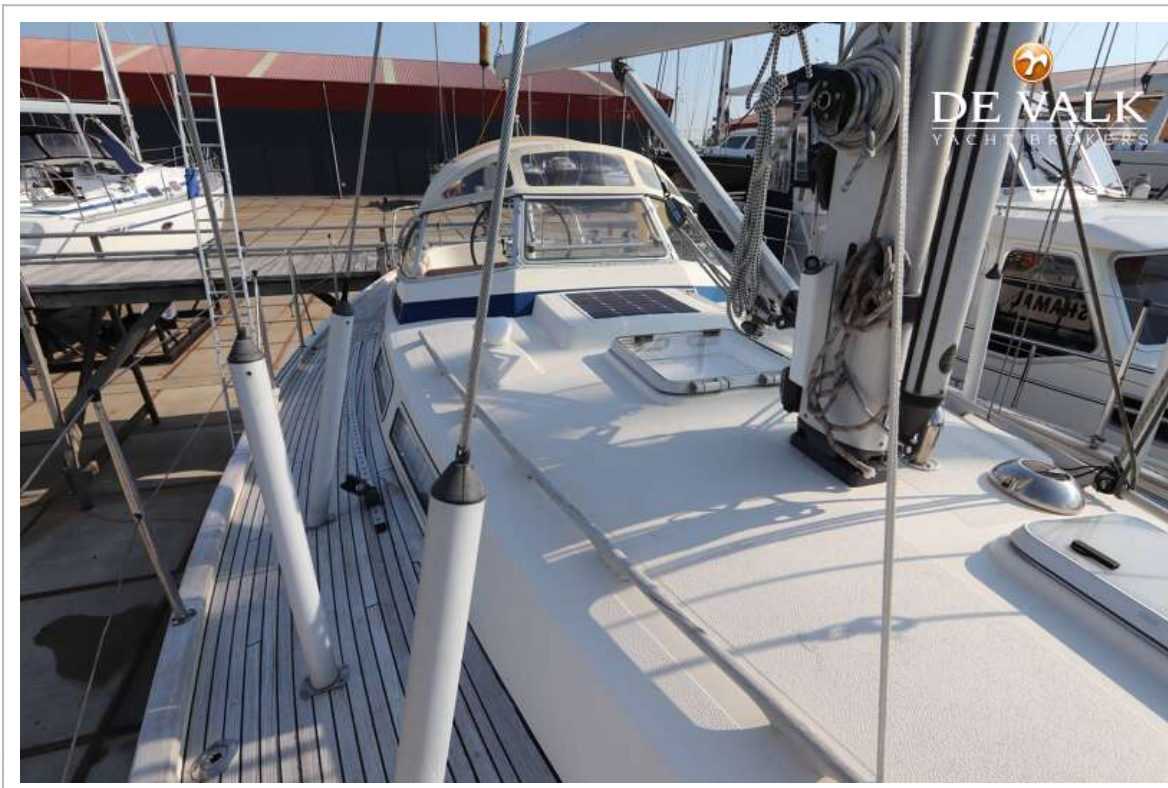
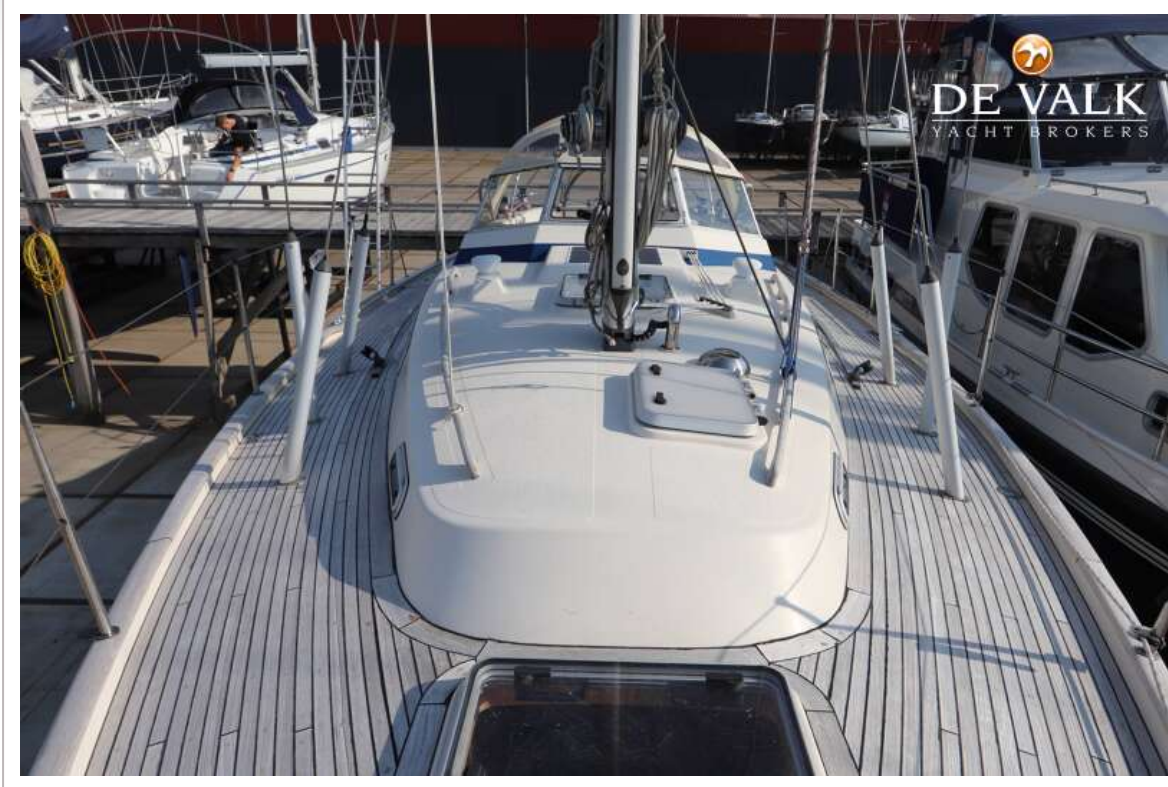
HALBERG RASSY 36



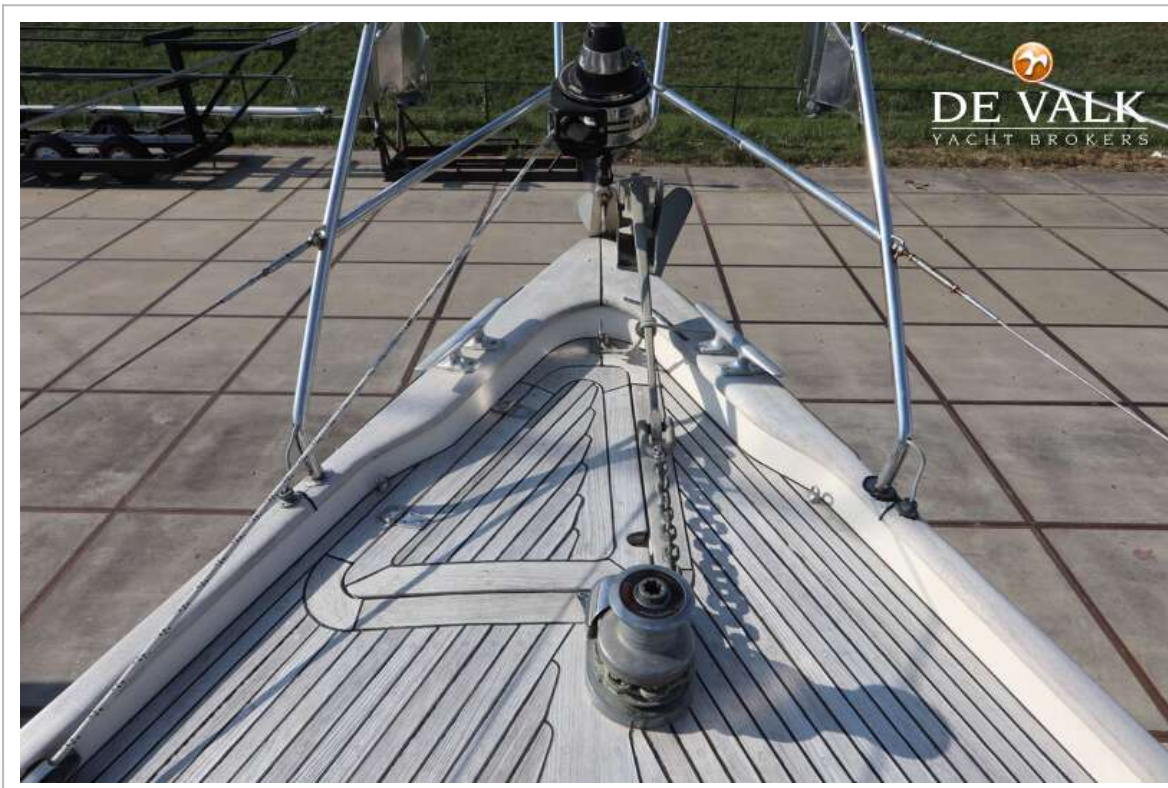
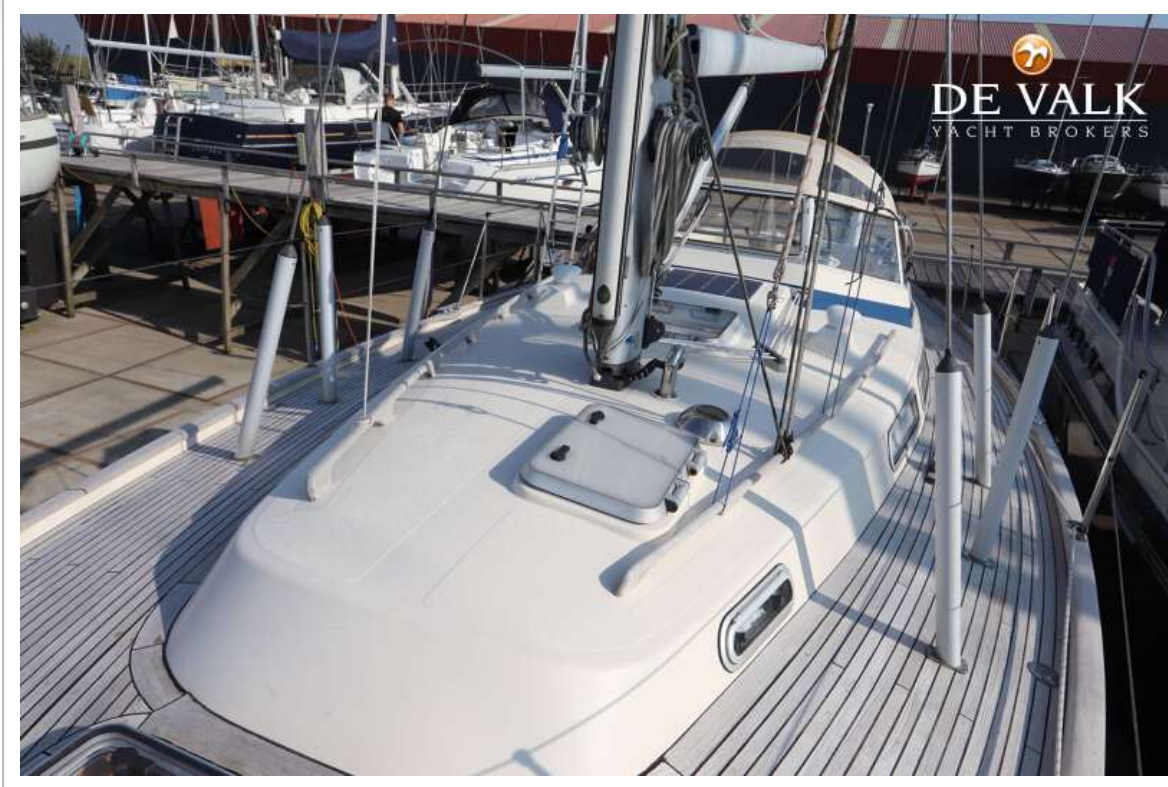
HALLBERG RASSY 36



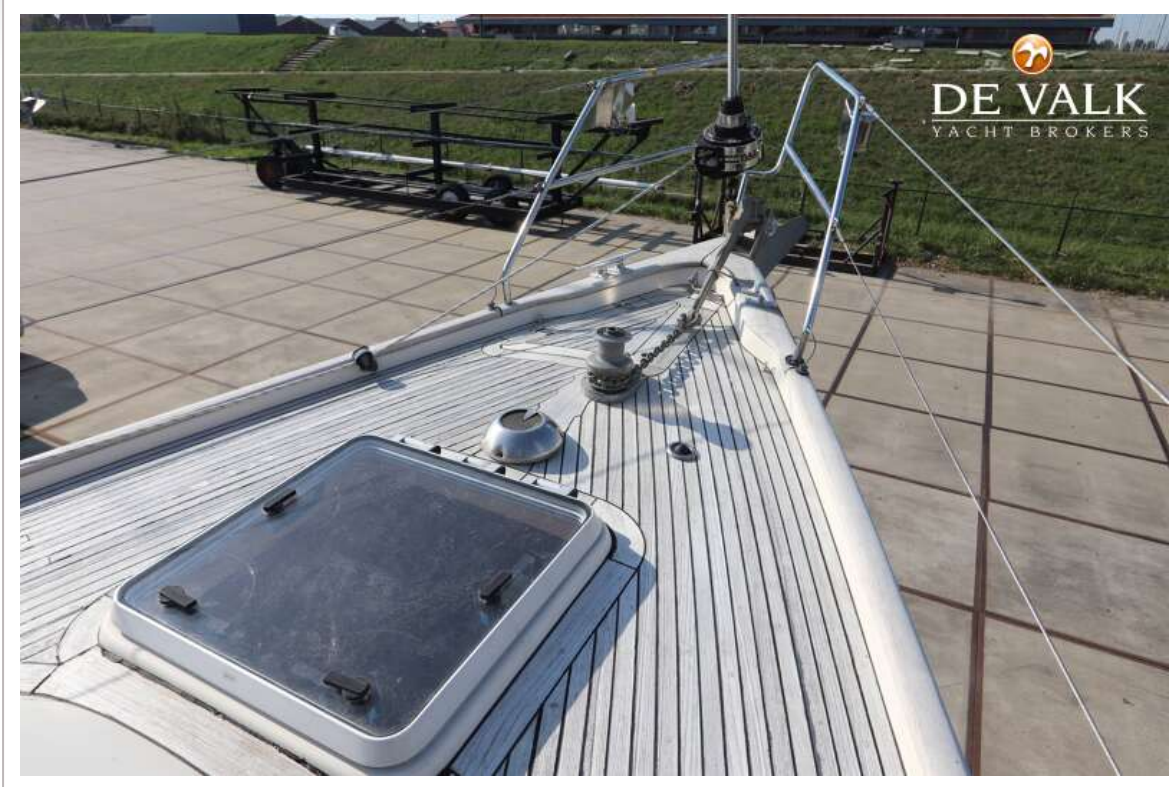
HALLBERG RASSY 36



HALLBERG RASSY 36



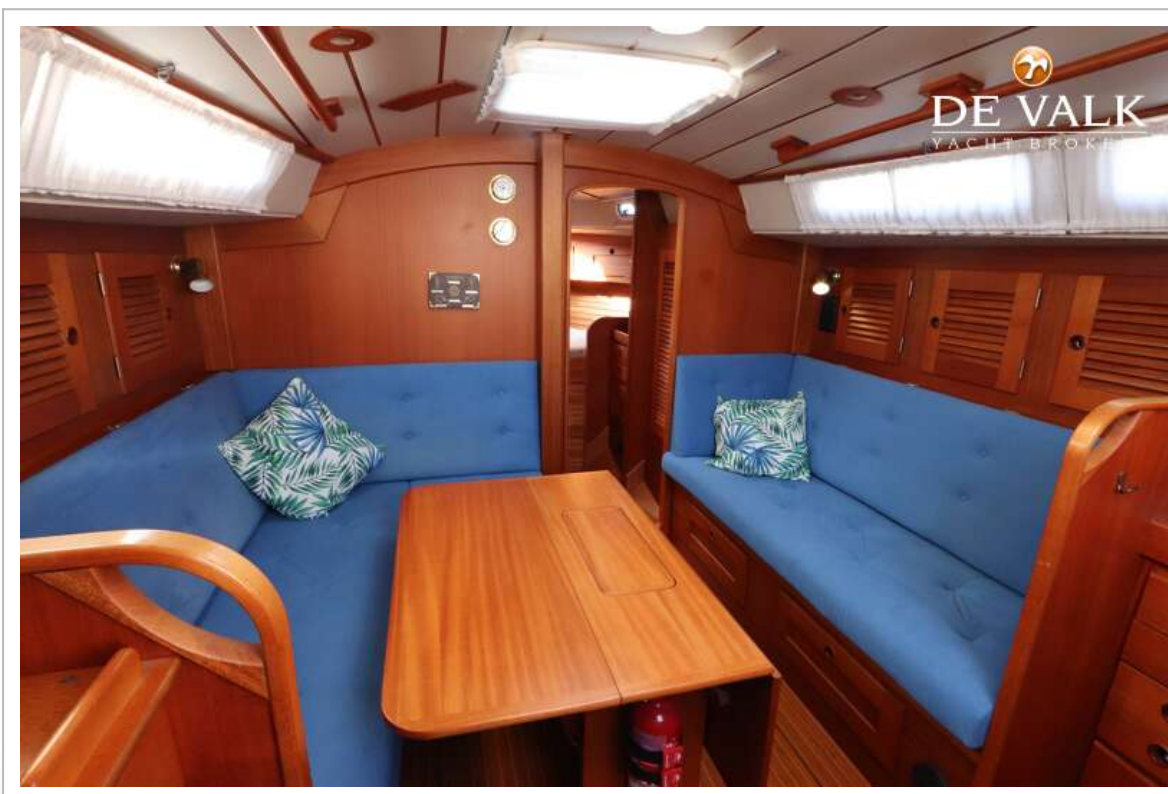
HALLBERG RASSY 36



HALLBERG RASSY 36



HALLBERG RASSY 36



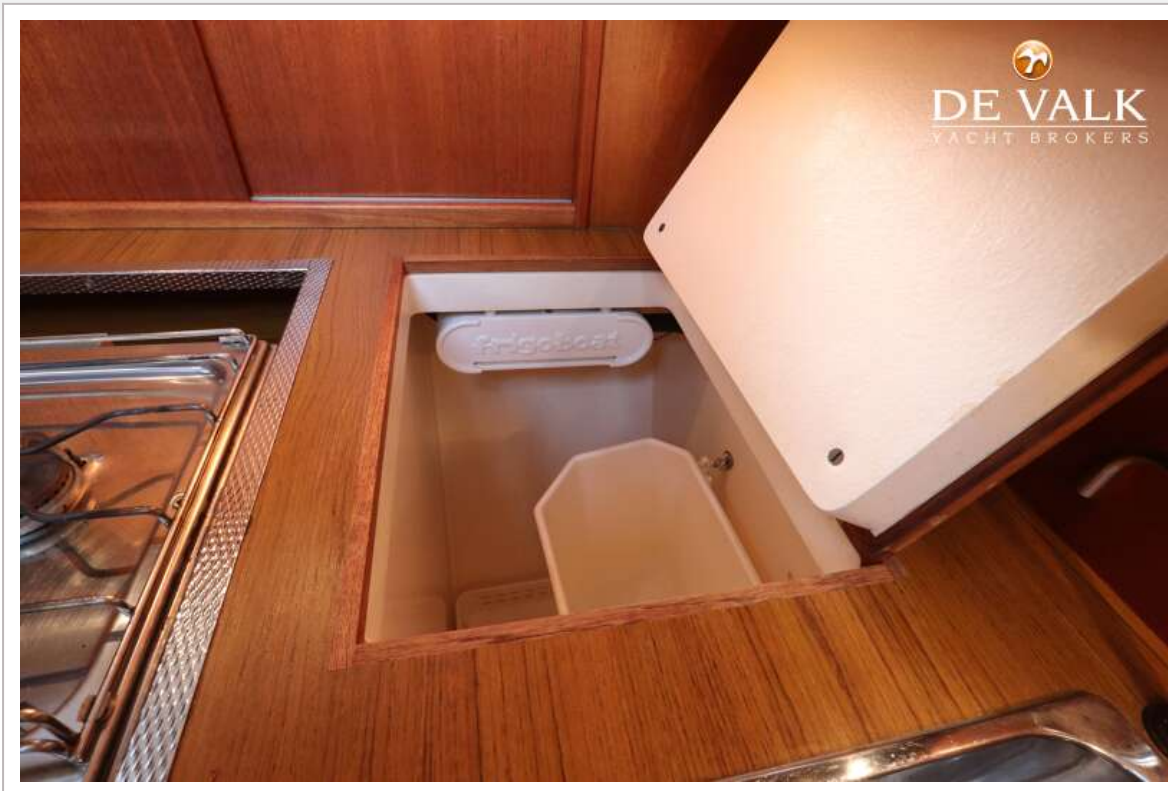
HALLBERG RASSY 36



HALLBERG RASSY 36



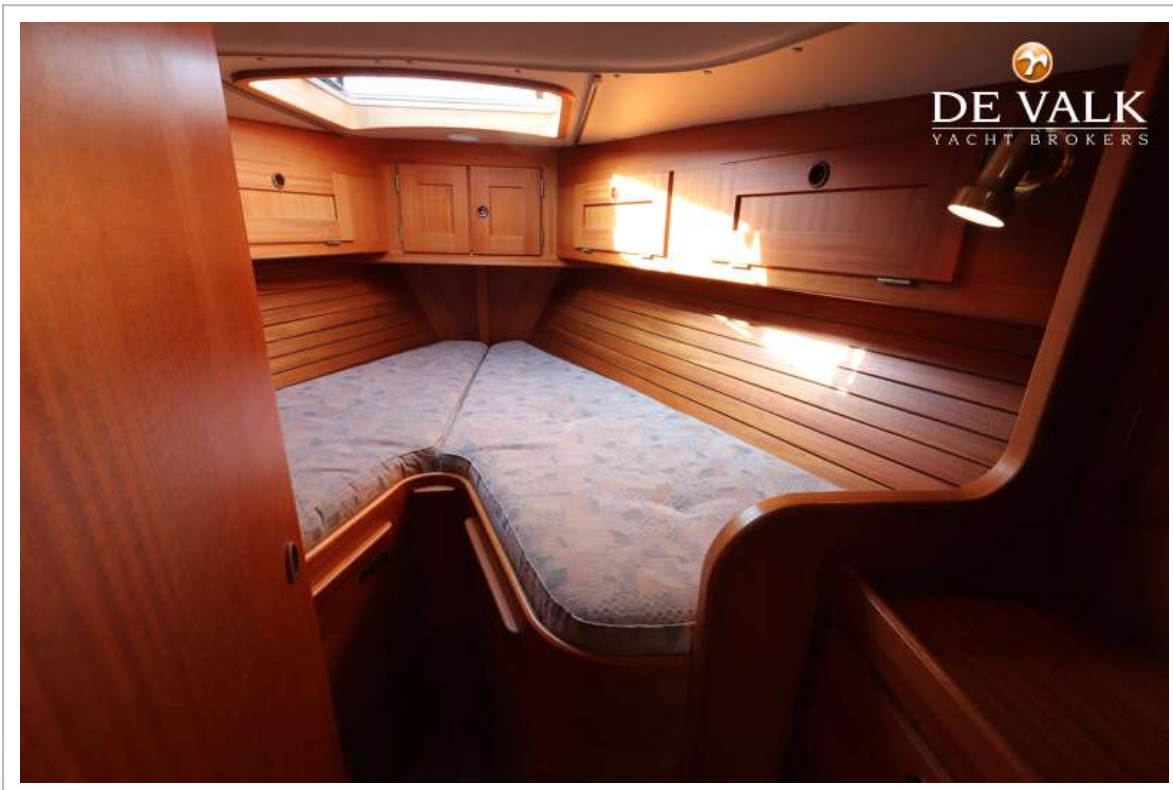
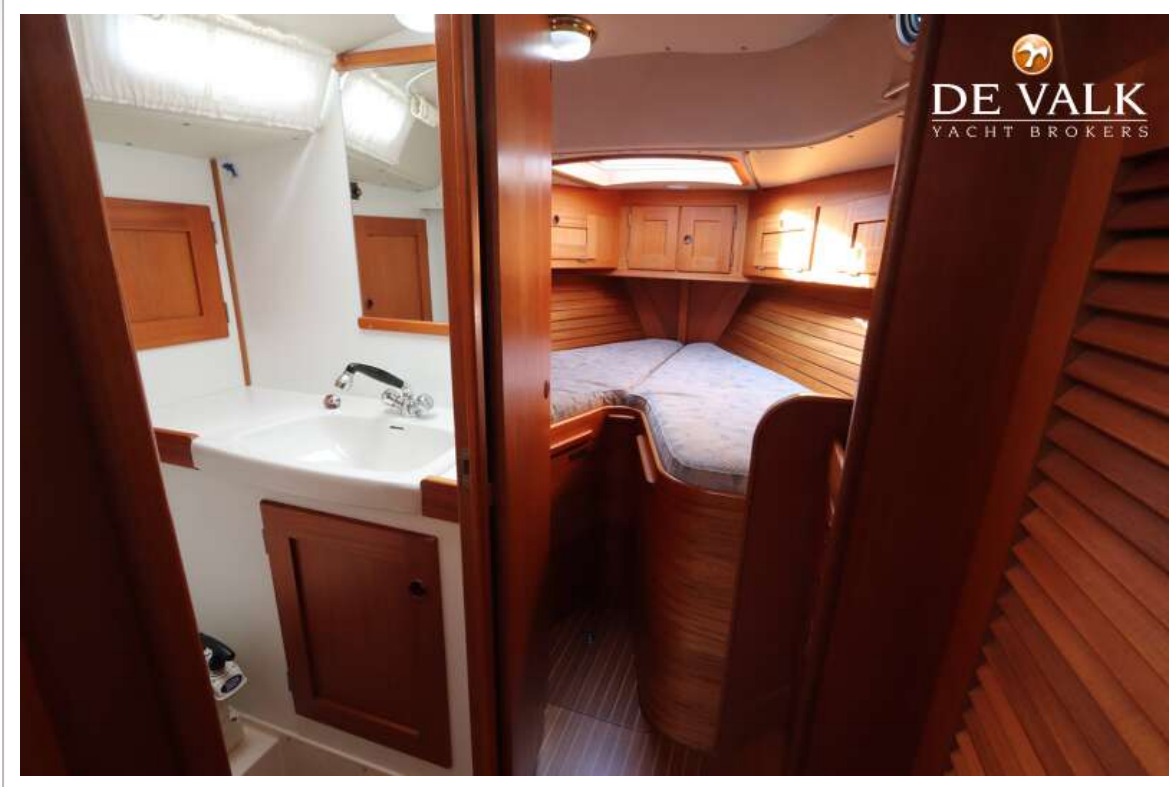
HALLBERG RASSY 36



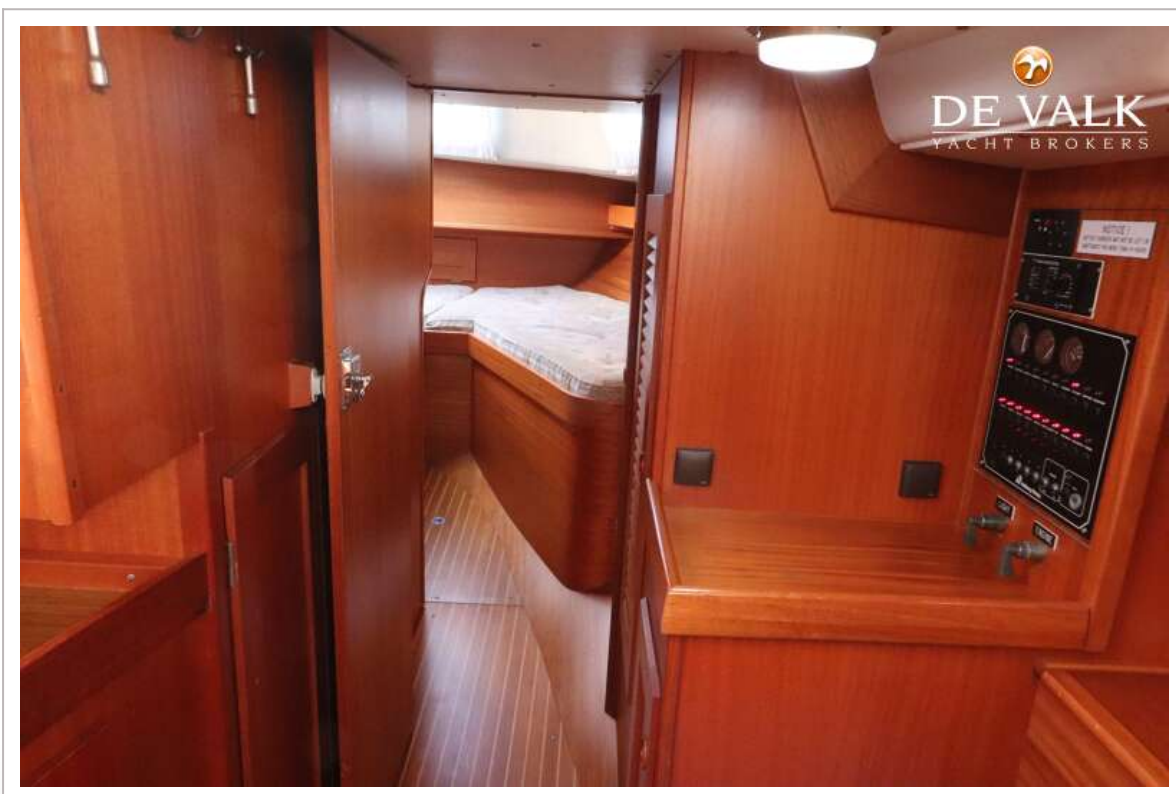
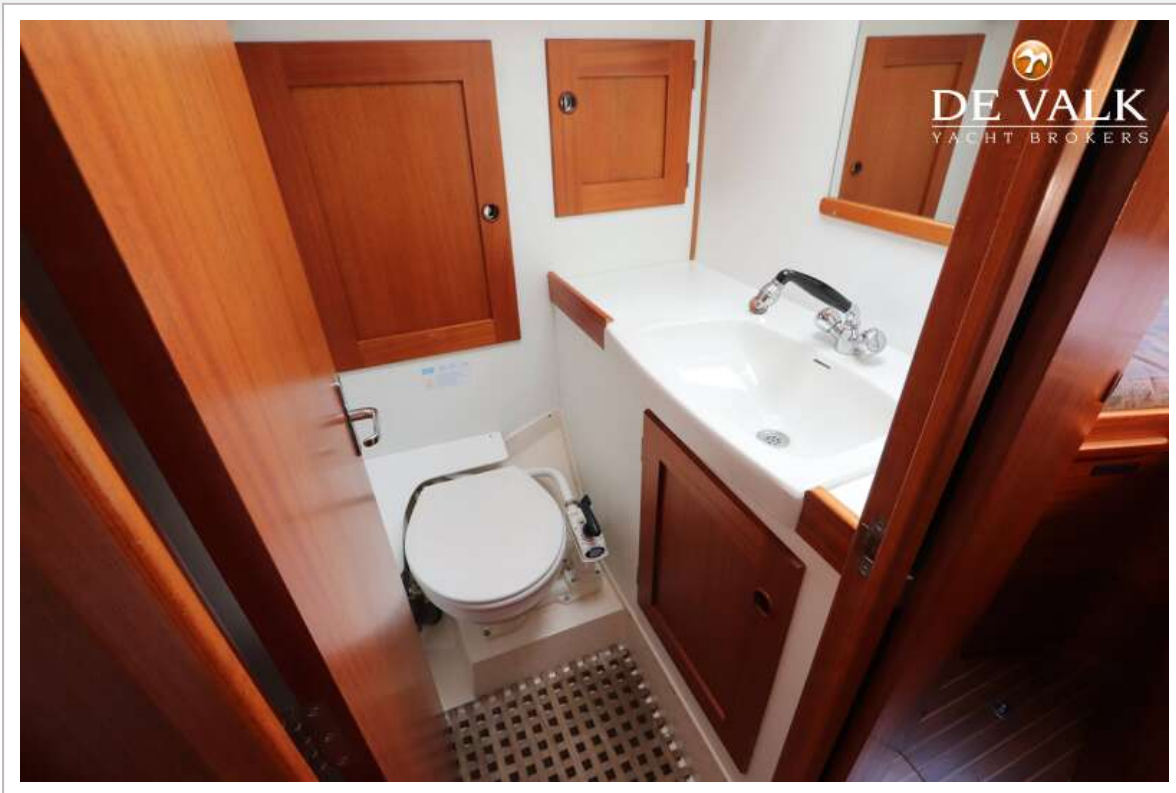
HALLBERG RASSY 36



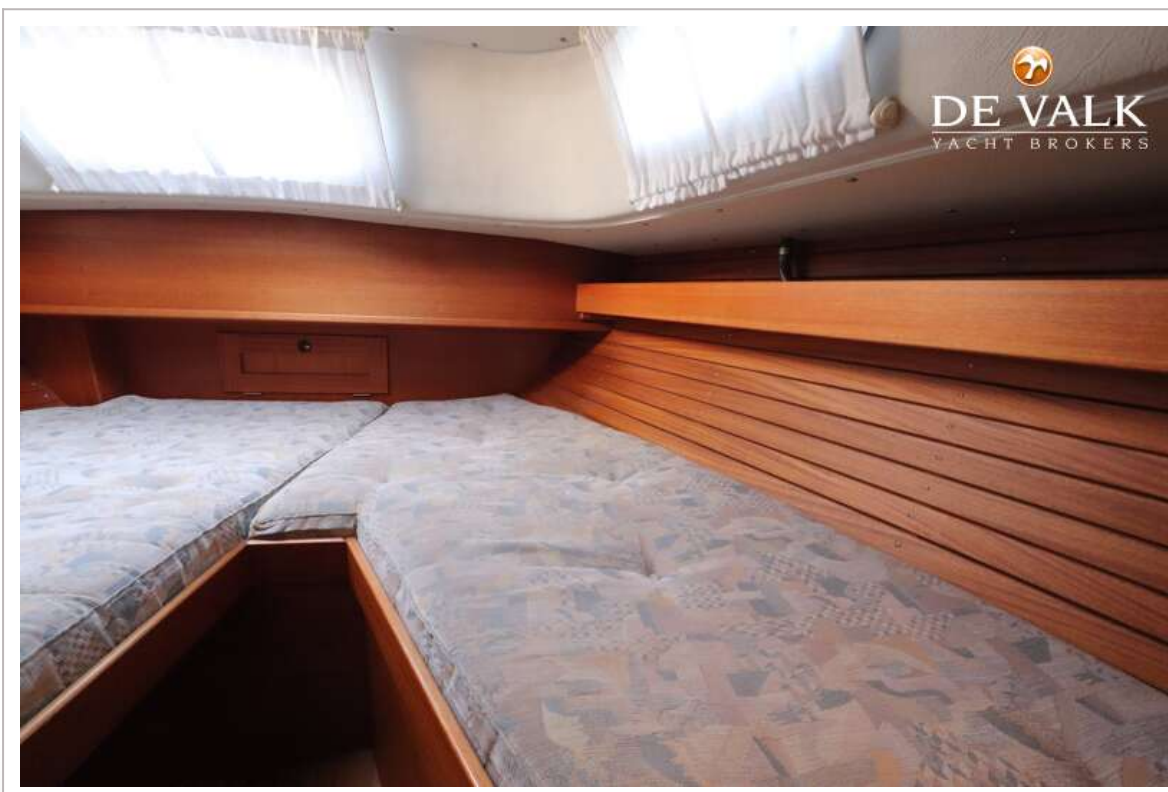
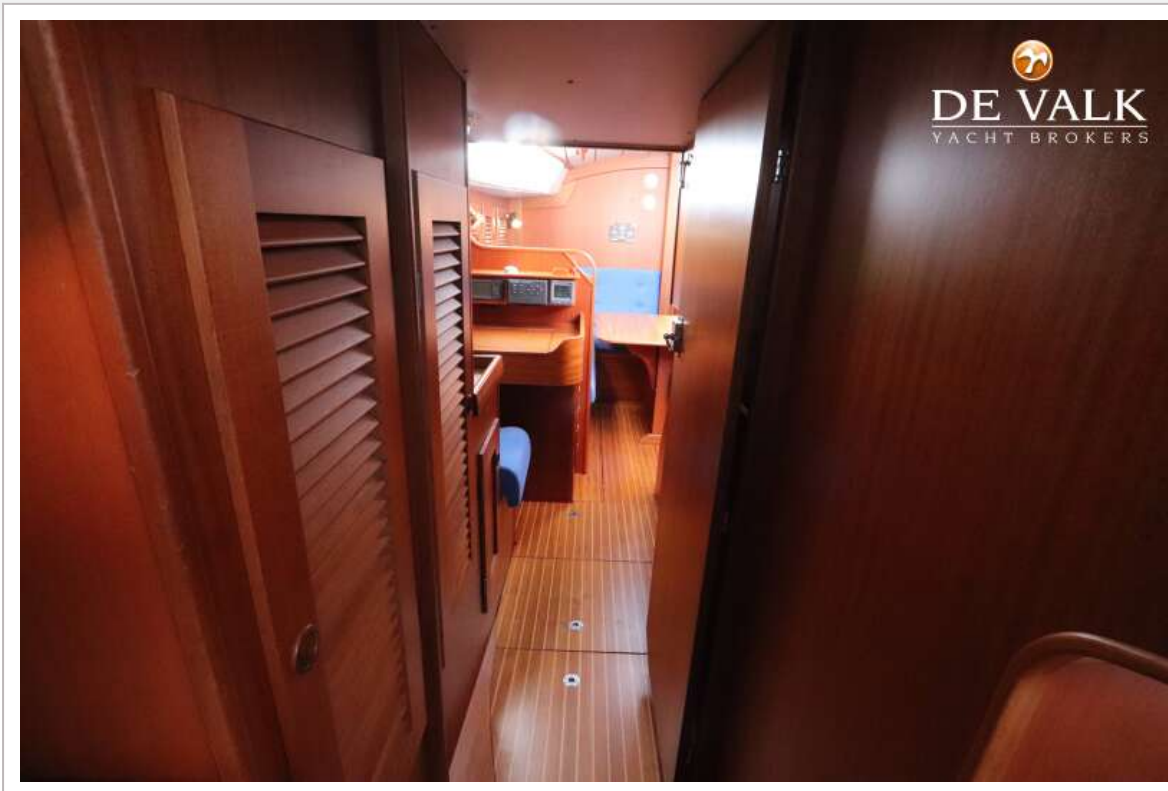
HALLBERG RASSY 36



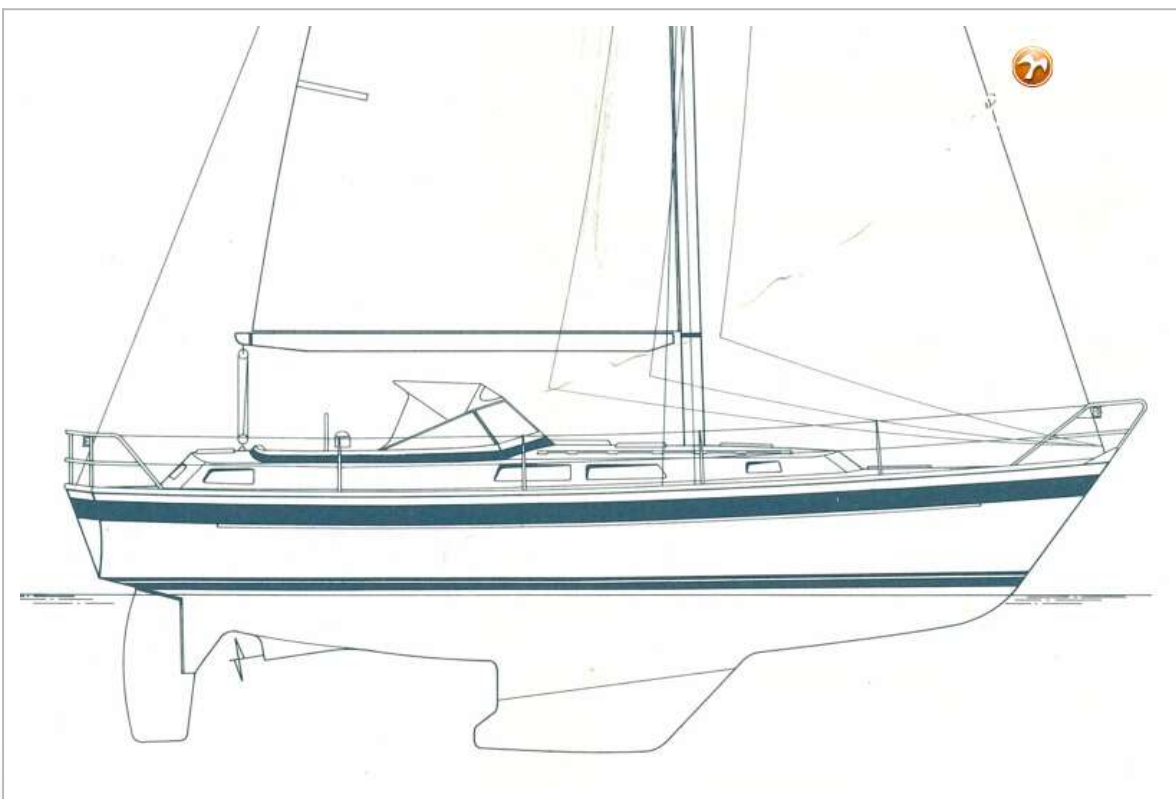
HALLBERG RASSY 36



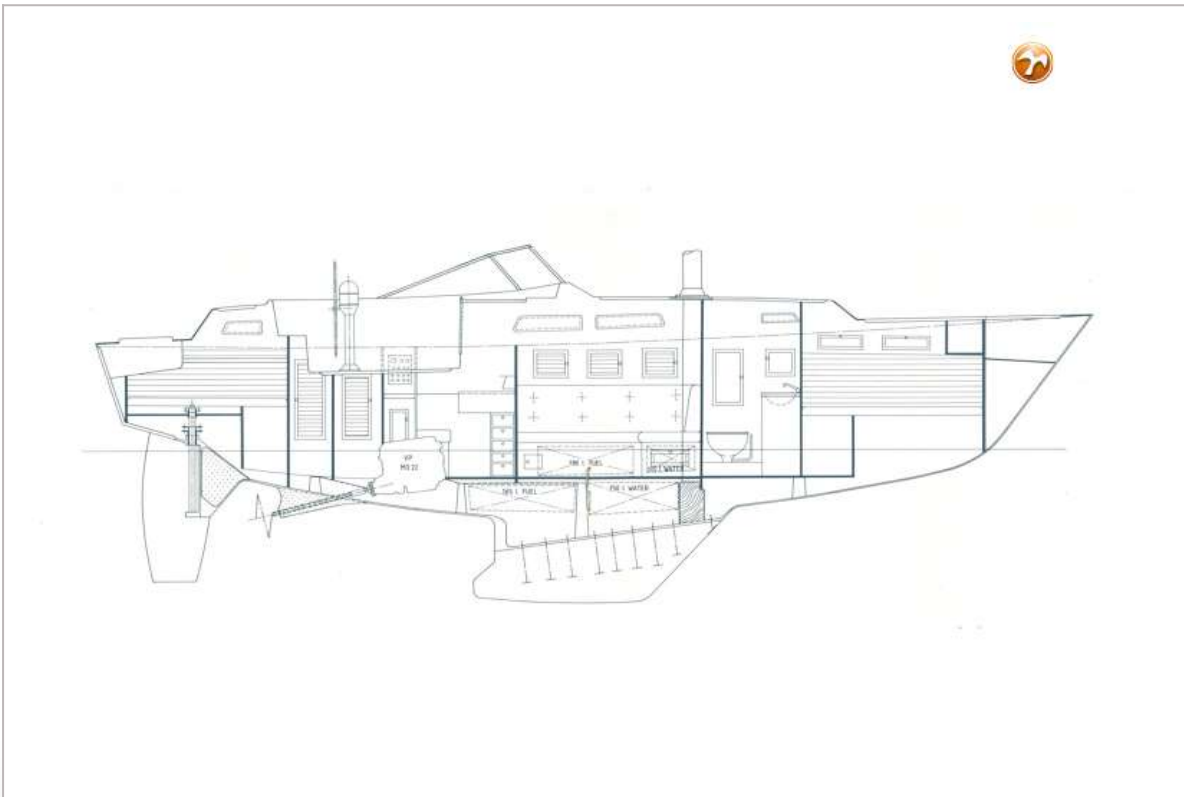
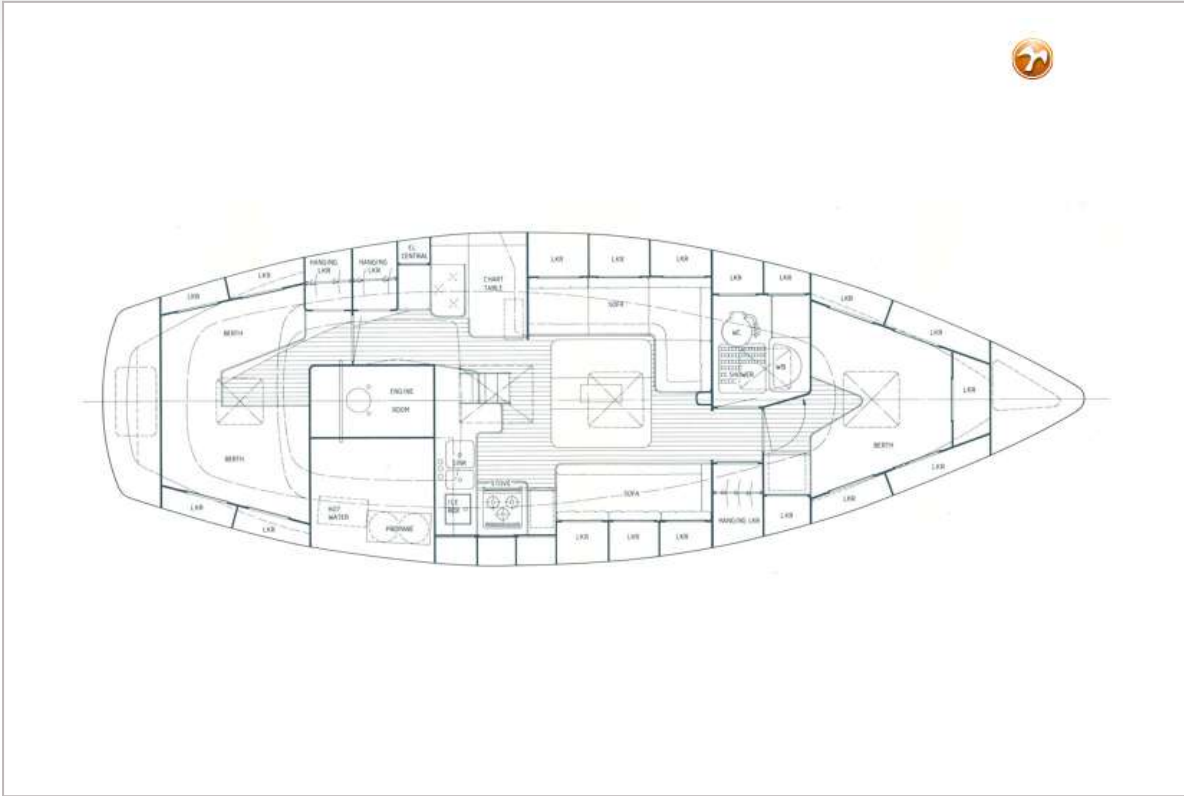
HALLBERG RASSY 36



HALLBERG RASSY 36



HALLBERG RASSY 36



HALLBERG RASSY 36

