



PRINCESS 61 FLYBRIDGE

KOMMENTARE DES MAKLERS

This Princess 61 can truly be described as a unique example. The current second owner has done everything possible to maintain the yacht in like-new condition. Absolutely everything on board is up to date and, where necessary, has been renewed to give the yacht the appearance of having just left the shipyard yesterday. All installations are fully up to date. The stack of maintenance invoices is extensive. The Williams 325 is sold separately. Are you looking for the finest Princess 61 currently on the market? Schedule a viewing at our covered sales marina.

Sjoerd Paddenburg

TECHNISCHE DATEN

Maße	18.77 x 4.88 x 1.35 (m)	Werft	Princess Yachts
Baujahr	2002	Kabinen	3
Material	GFK	Kojen	6
Motor(en)	2 x MAN D2848-LE403 diesel	PS/kW	2 x 800.00 (PS), 588.00 (kW)
Angebotspreis	€ 495.000 (MwSt. Bezahlt)	Liegeplatz	beim Verkaufsbüro

KONTAKT

Verkaufsbüro	De Valk Loosdrecht B.V.	Telefon	+31 (0)35 582 90 30
Adresse	't Breukeleveense Meentje 6 1231LM Loosdrecht / Wijdmeren NL	E-Mail	loosdrecht@devalk.nl

HAFTUNGSAUSSCHLUSS

Diese Angaben erfolgen nach bestem Wissen, können jedoch nicht garantiert werden.



ALLGEMEIN

Modell	PRINCESS 61 FLYBRIDGE
Typ	Motoryacht
Rumpflänge (m)	18,77
Breite (m)	4,88
Tiefgang (m)	1,35
Durchfahrtshöhe min (m)	6,12
Baujahr	2002
Lancierung	2002
Werft	Princess Yachts
Land	Vereinigtes Königreich
Entwerfer	Bernard Olesinski
Gewicht (t)	29
CE Norm	B
Rumpfmateriale	GFK
Rumpffarbe	Weiß
Rumpfform	Deep-V
Material Aufbauten	GFK
Stossliste	Edelstahl
Deckmaterial	GFK
Deck Finish	Antirutsch Belag
Deck Finish Aufbauten	Antirutsch Belag
Pflicht Bedeckung	Teak
Antifouling (Jahr)	2025 vollständig erneuert, 2026 aktualisiert.
Fenster Einfassung	Edelstahl
Fenster Material	Sicherheitsglas
Decks Luke	ja
Bullauge	Edelstahl
Flybridge	- Teak - Windschutzscheibenpaneele 2022 ersetzt.
Flybridge Persenning	Bimini 2017 erneuert.
Flybridge Kuchenbude	ja



PRINCESS 61 FLYBRIDGE

Cockpitsonnenpersenning	2024
Radar Träger	nicht klappbar
Treibstofftank (Liter)	Edelstahl 1500
Treibstofftank 2 (Liter)	Edelstahl 1500
Füllstandsanzeige (Treibstofftank)	ja
Trinkwassertank (Liter)	Edelstahl 760
Füllstandsanzeige (Trinkwasser)	ja
Fäkaelien Tank (Liter)	Kunststoff
Füllstandsanzeige (Fakaelientank)	ja
Fäkaelien Tankablauf	Deck Verbindung + Pumpe
Radsteuerung	hydraulik + Yacht Control remote (2017)
Innerhalb Steuerung	ja
Radsteuerung auf Flybridge	hydraulik
Not-Pinne	ja

UNTERKUNFT

Kabinen	3
Kojen	6
Mannschaftskabine	1
Mannschaftskojen	2
Innen	Teak
Fussboden	Teppich 2017
Offenen Cockpit	ja
Salon	ja
Klima Anlage	Klima mit Ruckzyklus
Dinette	ja
Schiebetür zum Cockpit	Edelstahl
Kombüse	ja
Arbeitsfläche	Corian
Spülbecken	Edelstahl 2020 replaced
Herd	elektrisch



PRINCESS 61 FLYBRIDGE

Mikrowelle/Backofen Kombi	Panasonic Dimension 4 Turbo Bake
Kuhlschrank	EuroAngel
Gefrier Truhe	EuroAngel
Warmwasser System	220V + Motor
Wasserdruck System	elektrisch (2022)
Geschirrspulmaschine	Siemens
Eignerkabine	Französisch Bett Neptune matrass (2017)
Länge Bett (m)	2 m
Kleiderschrank	hängend/Schublad/Regale
Badezimmer	en suite
Toilet	en suite
Toilette System	elektrisch Pump (2024)
Handwaschbecken	im Badezimmer
Dusche	en suite Shower head (2024)
Weitere Info	SALON - Vorhänge 2024 - Teppiche 2024 - Wand- und Deckenverkleidung 2024 - neue Polsterung 2024 - LED-Beleuchtung 2025 - Mückenschutz für Fenster 2024 - Leselampen 2024 - Fernseher 2017 - Spiegel 2024 - Klimaanlagepaneele erneuert 2024 - Luxaflex 2025 MASTERKABINE - Spiegel 2024 - Schminkspiegel 2024 - neues Bedienfeld für die Klimaanlage 2024 MASTERKABINE BADEZIMMER (HEAD) - neuer Toilettenmotor 2024 - neuer Spiegel 2024 - neuer Schminkspiegel 2024 - neuer Wasserhahn 2024 - neuer Duschkopf 2024 - neue Luxaflex-Jalousie - neues Mückennetz
Gästekabine 1	Französisch Bett
Länge Bett (m)	2 m
Kleiderschrank	hängend/Schublad/Regale
Badezimmer	en suite
Toilette	en suite Toilet seat (2024)
Toilette System	elektrisch
Handwaschbecken	im Badezimmer
Dusche	en suite Shower head (2024)



PRINCESS 61 FLYBRIDGE

Weitere Info

VIP-KABINE - neue LED-Lichtstreifen 2018 - neue Deckenverkleidung 2024 - neue Vorhänge 2024 - neue Teppiche 2024 - neue Leselampen 2024 - neues Bedienfeld für die Klimaanlage 2024 - neues Mückennetz 2024 VIP-KABINE BADEZIMMER (HEAD) - neue Toilettenpumpe, Sitz und Leitungen 2024 - neuer Duschkopf 2024 - neue Luxaflex-Jalousie 2024 - neues Mückennetz 2024 - neuer Spiegel 2024

Gästekabine 2

Zwei Einzelbetten

Länge Bett (m)

2 m

Kleiderschrank

Regale und hängend

Badezimmer

gemeinsam

Toilette

gemeinsam

Toilette System

elektrisch

Handwaschbecken

im Badezimmer

Dusche

gemeinsam

Weitere Info

GÄSTEKABINE - neue Teppiche 2024 - neue Vorhänge 2024 - neue Mückenschutzgitter 2024 - neue Leselampen 2024 TAGSTOILETTE (DAY HEAD) - neuer Wasserhahn 2024 - neuer Duschkopf 2024 - neue Luxaflex-Jalousie 2024 - neue Mückenschutzgitter 2024 - neuer Spiegel 2024

Mannschaftskabine(n)

ja

Badezimmer (Mannschaft)

ja

Toilette (Mannschaft)

ja

Handwaschbecken

ja

Waschmaschine

Electrolux 2022

Flybridge

ja

Wet-Bar

ja

MASCHINEN

Motoranzahl

2

Marke

MAN

Typ

D2848-LE403

PS

800

kW

588



PRINCESS 61 FLYBRIDGE

Kraftstoffart	Diesel
Installiert im Jahr	2002
Höchstgeschwindigkeit (Kn)	29
Marschgeschwindigkeit (Kn)	21
Verbrauch (l/h)	135
Reichweite (nm)	390
Motorstunden	1040
Kühlungssystem Motor	indirekte Wärmetauscher
Antrieb	Schraubenwelle
Welle Dichtung	ja
Motor bedienung	elektrisch
Gewende getriebe	hydraulic Twin Disc
Bugschraube	Sidepower
Heckschraube	Sidepower
Exhaust	wassergekühlt
Propeller Typ	fest
Material Propellerwelle	Edelstahl
Propellerwelle schmierung	Wasser
Hand Bilgenpumpe	ja
Elektrische Bilgenpumpe	ja
Generator	Onan 11MDKAB #D010227623
Betriebstunden Generator	475
Batterien	ja
Starterbatterie	4x Exide dual 12V - 115Ah
Versorgungsbatterie	6x Exide dual 12V - 115Ah
Generatorbatterie	ja
Batterie Monitor	ja
Batterie Ladegerat	Mastervolt Chargemaster 24/100-3
Dioden-Batterie-Koppler	ja
Landstrom	mit Kabel 2x
Trimklappen	ja



Weitere Info

- Motoren laufend gewartet -automatische Feuerlöschanlage überholt 2021 - Turbolader und Einspritzdüsen überholt 2019 - Lüftungsleitungen erneuert - Batterieladegerät erneuert 2019 - Generatorwartung auf dem neuesten Stand - Lenksystem überholt 2019 - Heckstrahlruder 2017 - Yacht Controller Fernbedienung 2017 -Rohwasserleitungen erneuert 2025 - alle Seeventile erneuert 2024 - neue Batterien 2024 - Wasserpump der Motoren 2024

NAVIGATION

Elektrisches Kompass

Raymarine Autopilot

Tiefenanziege

Raymarine Autohelm series

Logge

Raymarine Autohelm series

UKW

ja

Autopilot

Raymarine Autohelm series

Radar

Garmin GMR24 XHD

Radar/GPS/Plotter

Garmin GPSMAP 8416

Navtex

Furuno Navtex NX-300

Navigation Beleuchtung

ja

Suchscheinwerfer

ACR electronics

Sprech-vorrichtung

ja

Weitere Info

ja

AUSRÜSTUNG

Feste Fenster

Lexan 2024

Bimini

(2024)

Fensterabdeckung

ja

Cockpit Polster

(2024)

Cockpit Tisch

Teak

Cockpit Sessel

Teak

Badeplattform

ja

Badeleiter

Edelstahl



PRINCESS 61 FLYBRIDGE

Heck-Tur	ja
Gangway	Opacmare (overhaul 2024)
Heckdusche	ja
Anker	CQR Pflugschar Stainless
Ankerkette	Stainless
Ketten Zähler	On remote
Ankerwinde	elektrisch Lewmar
Heck Ankerwinde	elektrisch 2x
Deckwasche	ja
Beiboot	Not included / wordt los verkocht / wird separat verkauft
See Reling	Edelstahl
Zupackenschiene (aufbauten)	Edelstahl
Rettungsinsel	Container Seago
Rettungsinsel (Pers)	Container 6
Letzte Wartung Rettungsinsel	2023
Schwimvesten	ja
Scheibenwischer	ja
Rahmen Gedunst	ja
Horn	elektrisch 2x
Fenderkissen	ja
Festmacher	ja
Reserve Teilen	ja
Werkzeug	ja
Radio-CD Spieler	Sony
DVD Spieler	Sony
Lautsprecher im Pflicht	ja
Lautsprecher im Salon	ja
Feuerlöscher	ja
Automatische Löschesystem	ja



PRINCESS 61 FLYBRIDGE



PRINCESS 61 FLYBRIDGE



PRINCESS 61 FLYBRIDGE



PRINCESS 61 FLYBRIDGE



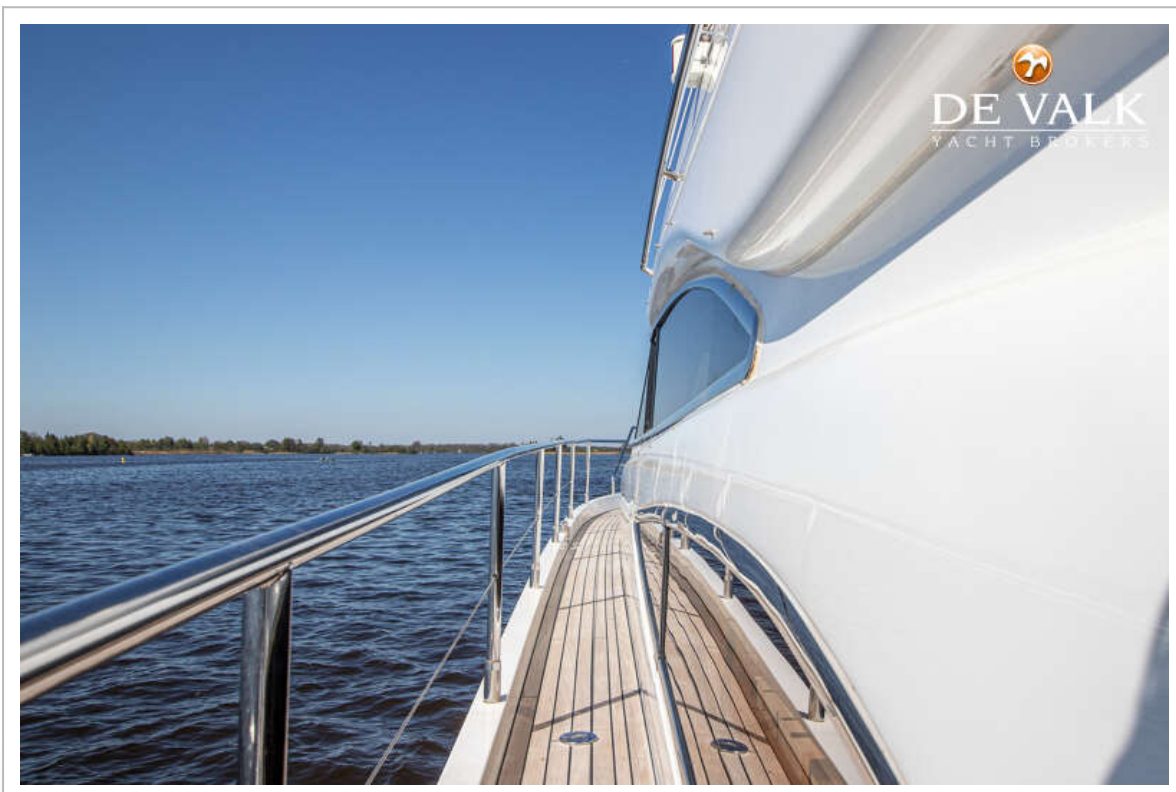
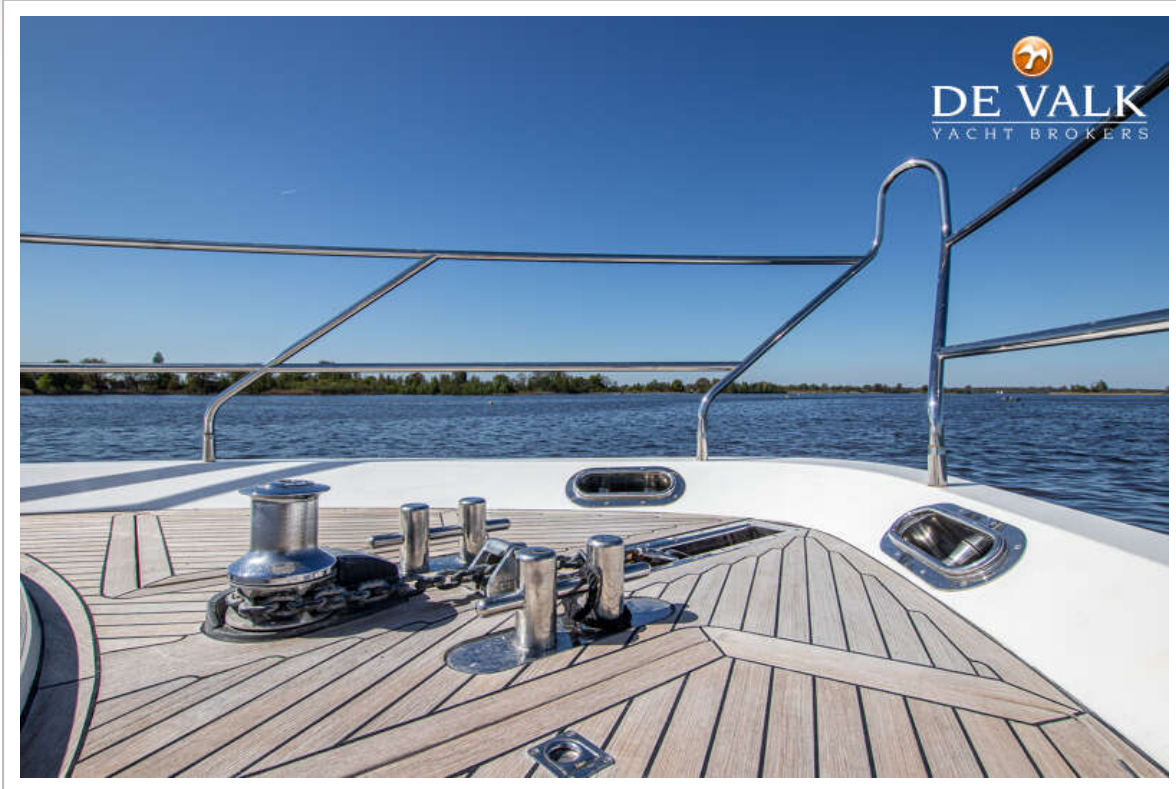
PRINCESS 61 FLYBRIDGE



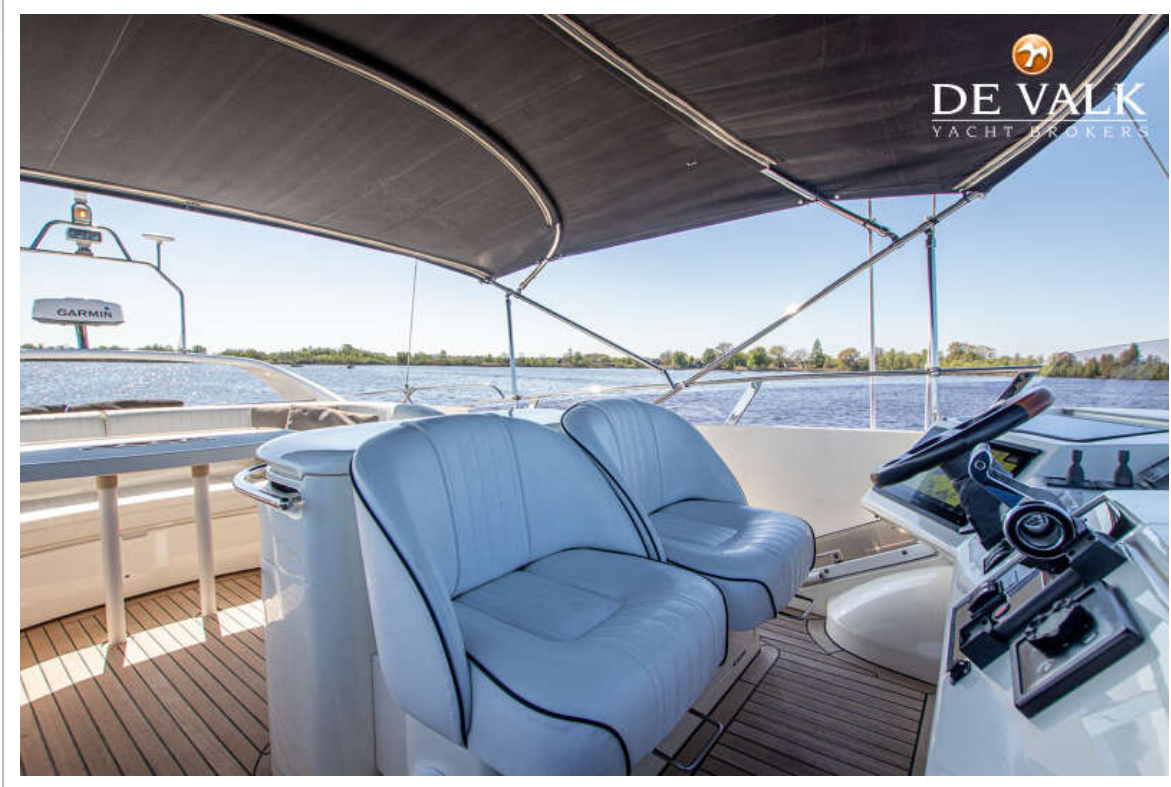
PRINCESS 61 FLYBRIDGE



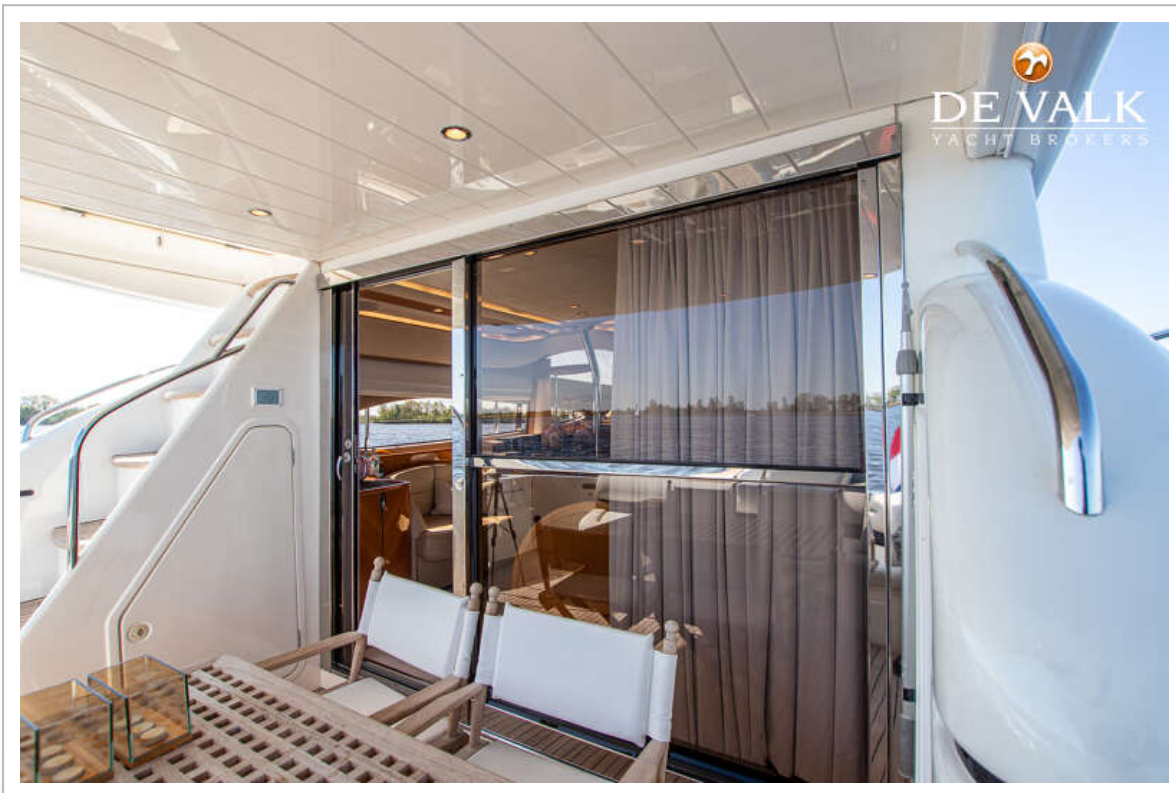
PRINCESS 61 FLYBRIDGE



PRINCESS 61 FLYBRIDGE



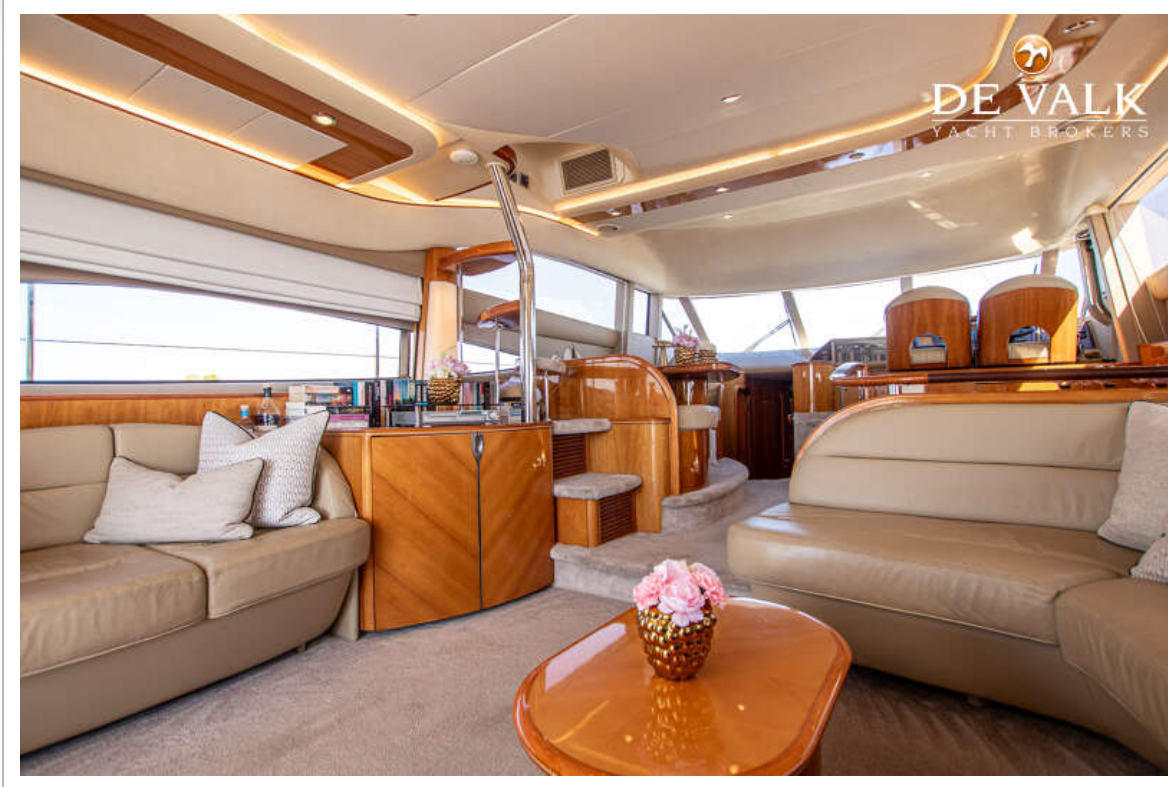
PRINCESS 61 FLYBRIDGE



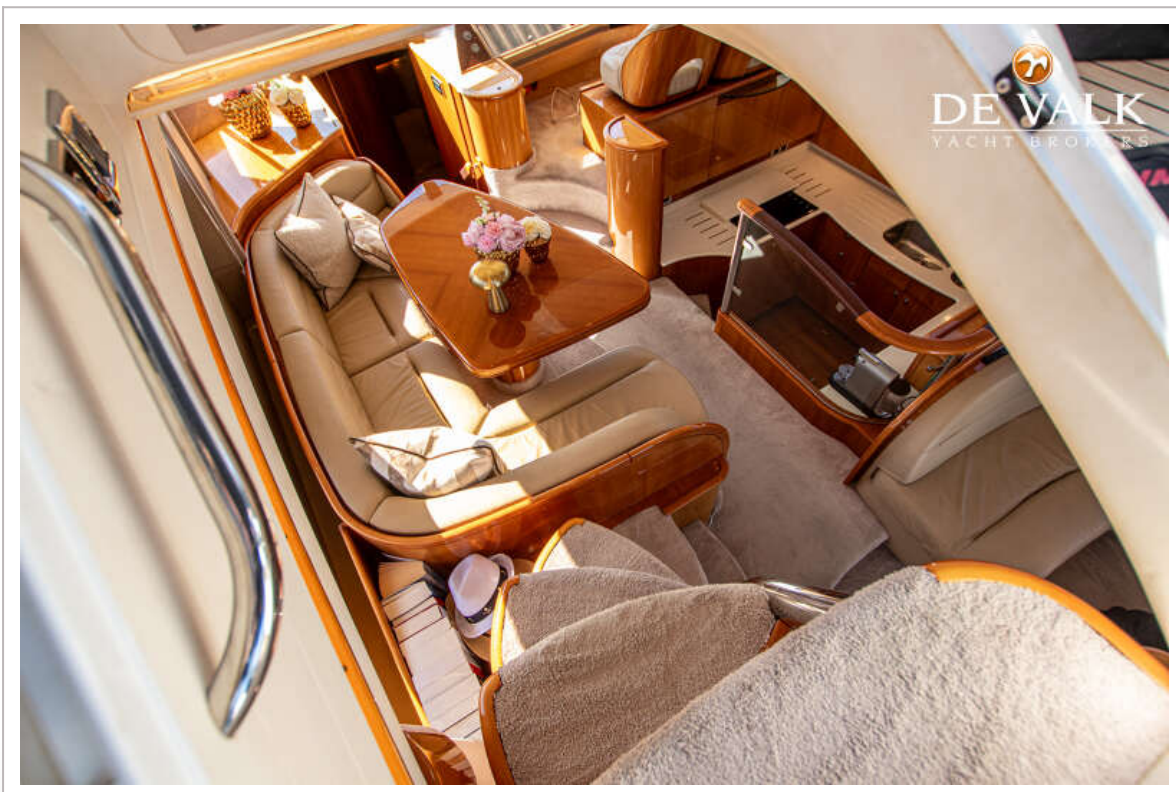
PRINCESS 61 FLYBRIDGE



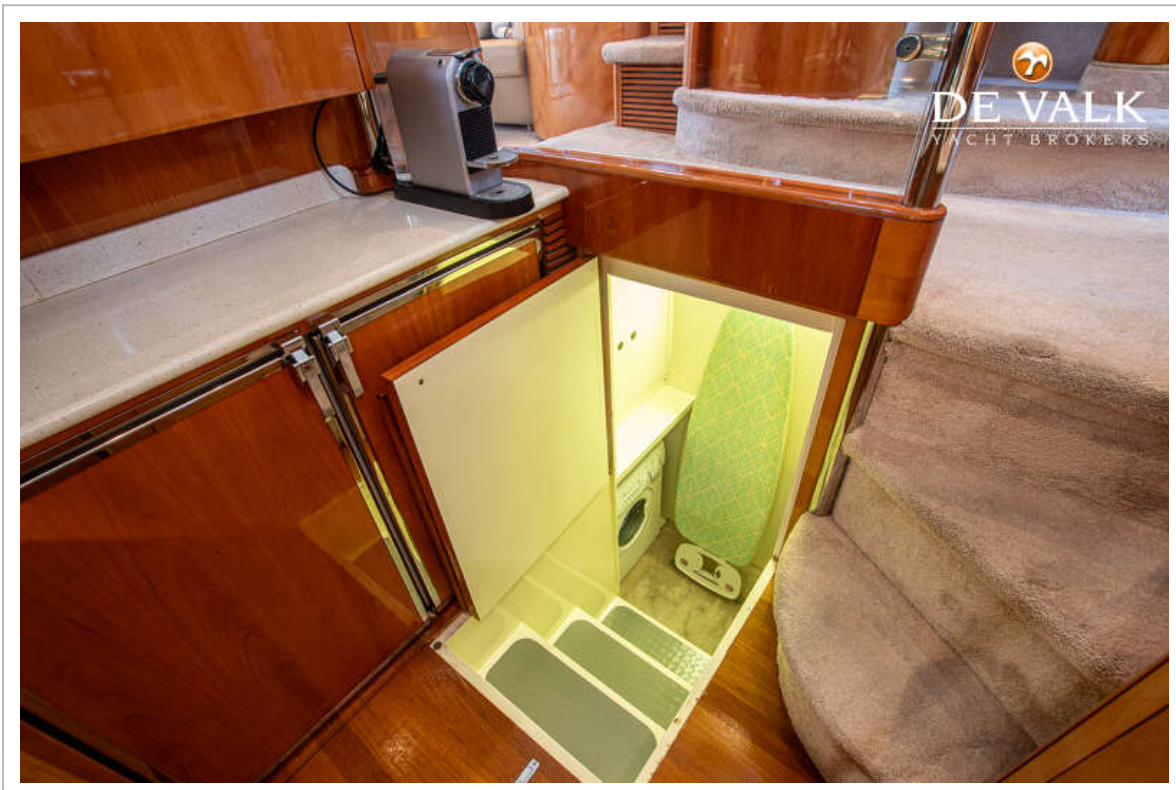
PRINCESS 61 FLYBRIDGE



PRINCESS 61 FLYBRIDGE



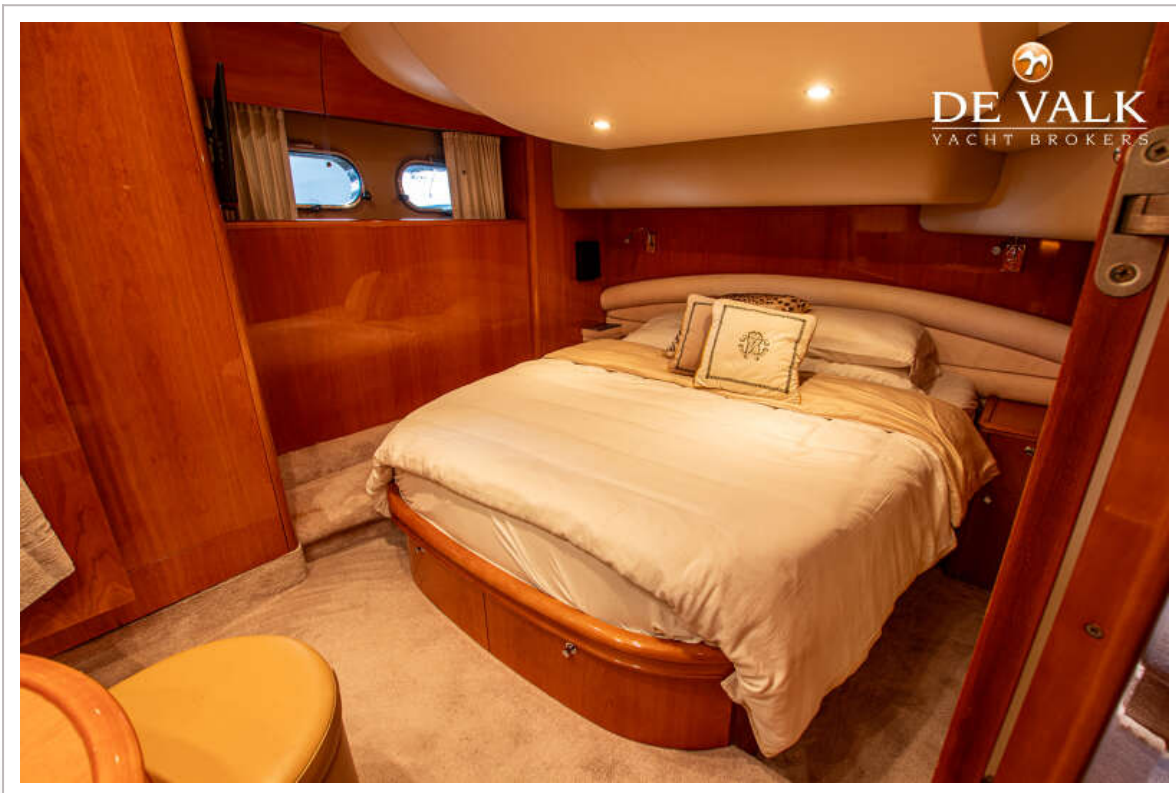
PRINCESS 61 FLYBRIDGE



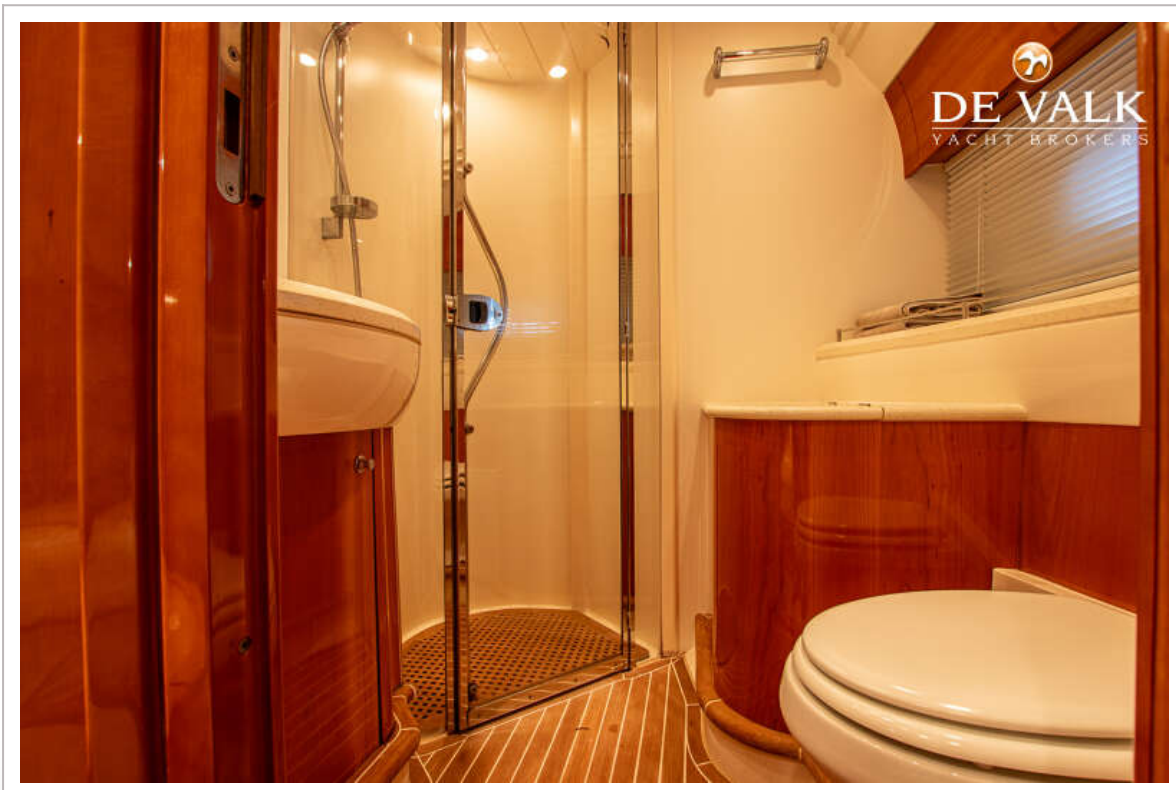
PRINCESS 61 FLYBRIDGE



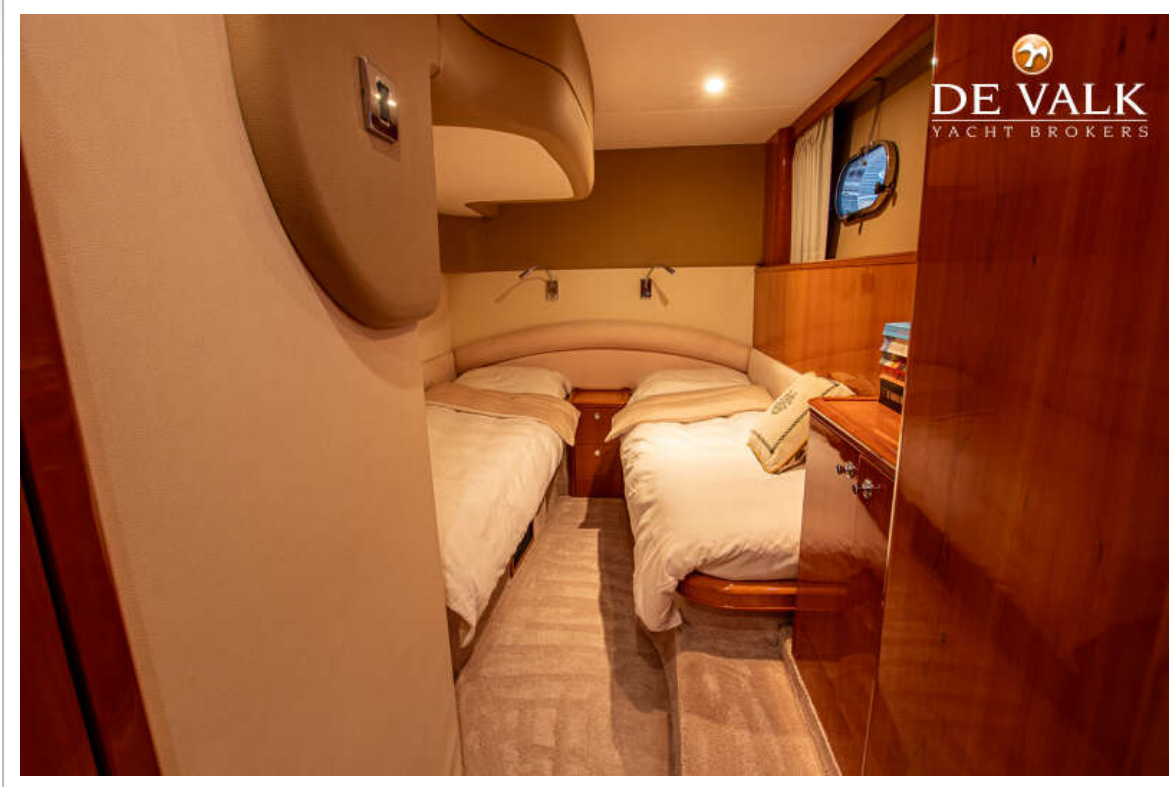
PRINCESS 61 FLYBRIDGE



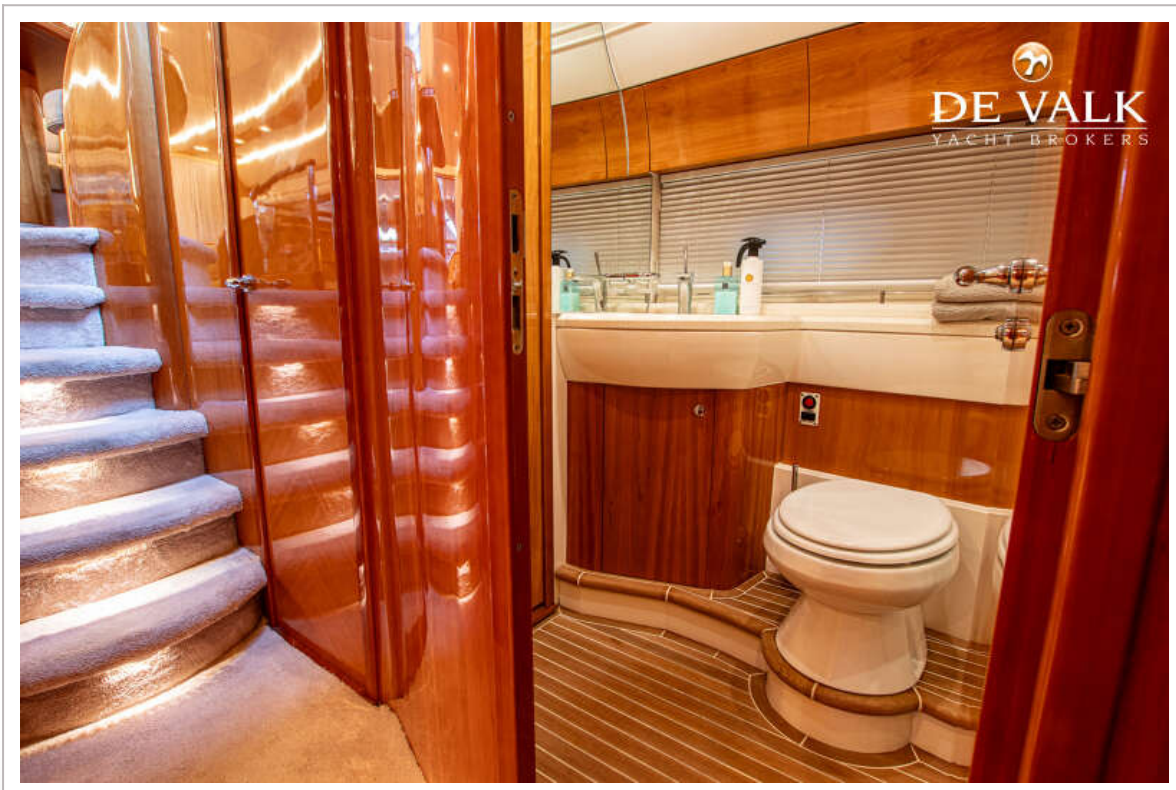
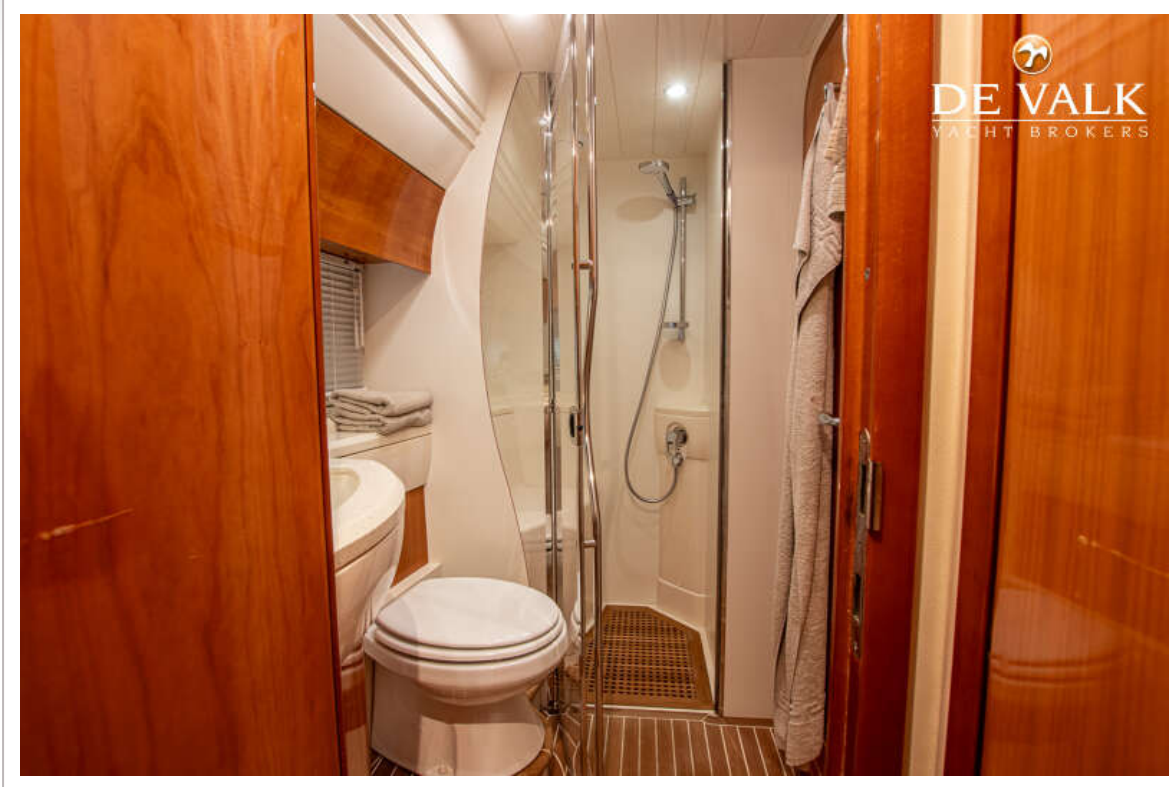
PRINCESS 61 FLYBRIDGE



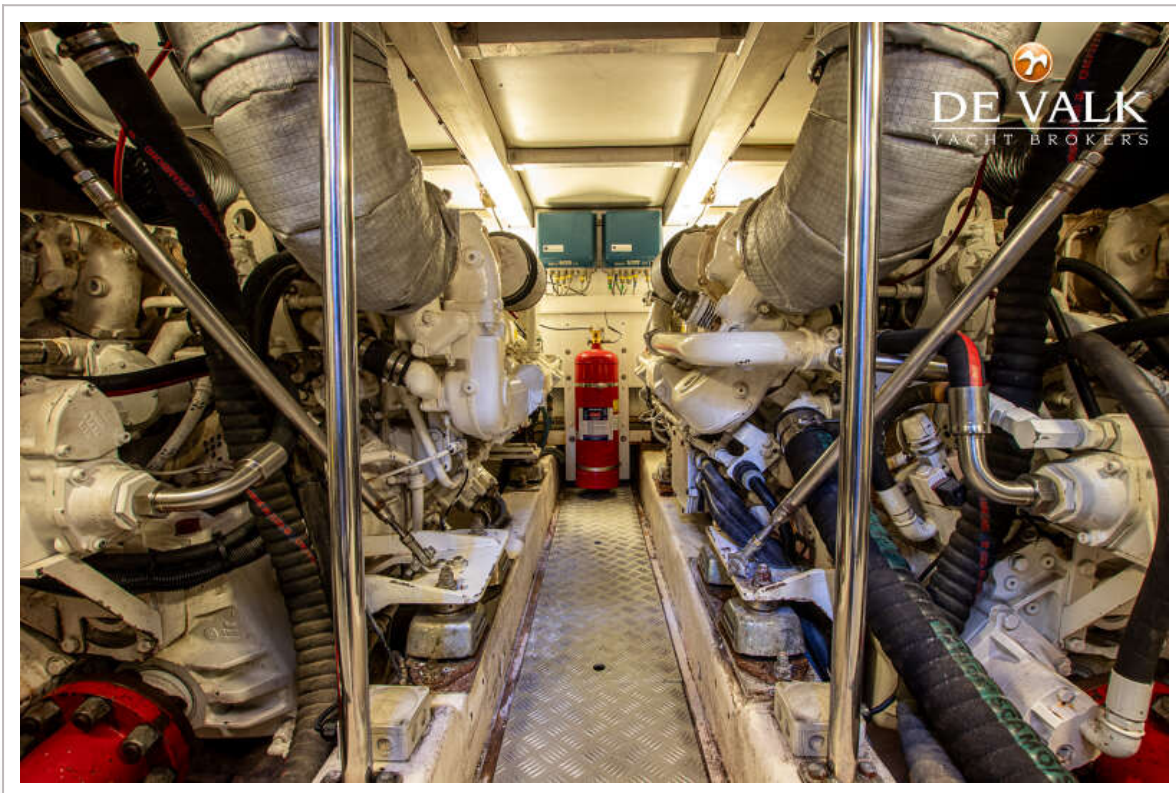
PRINCESS 61 FLYBRIDGE



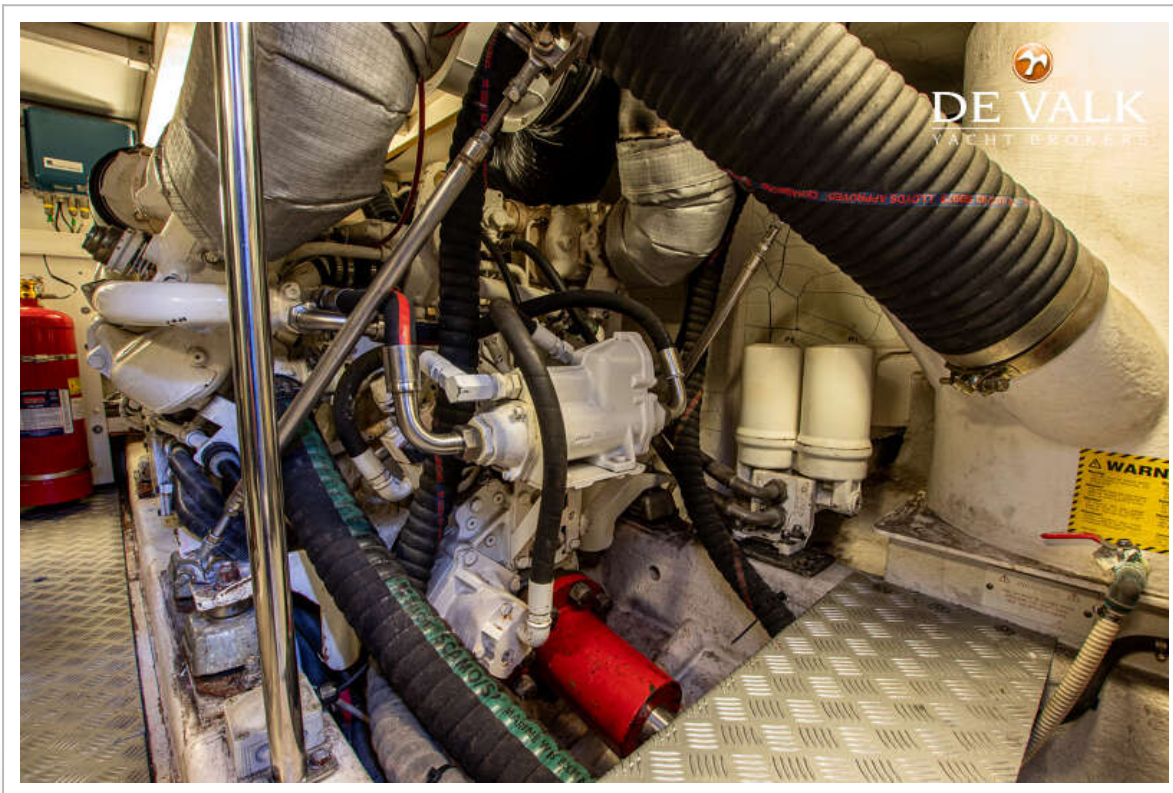
PRINCESS 61 FLYBRIDGE



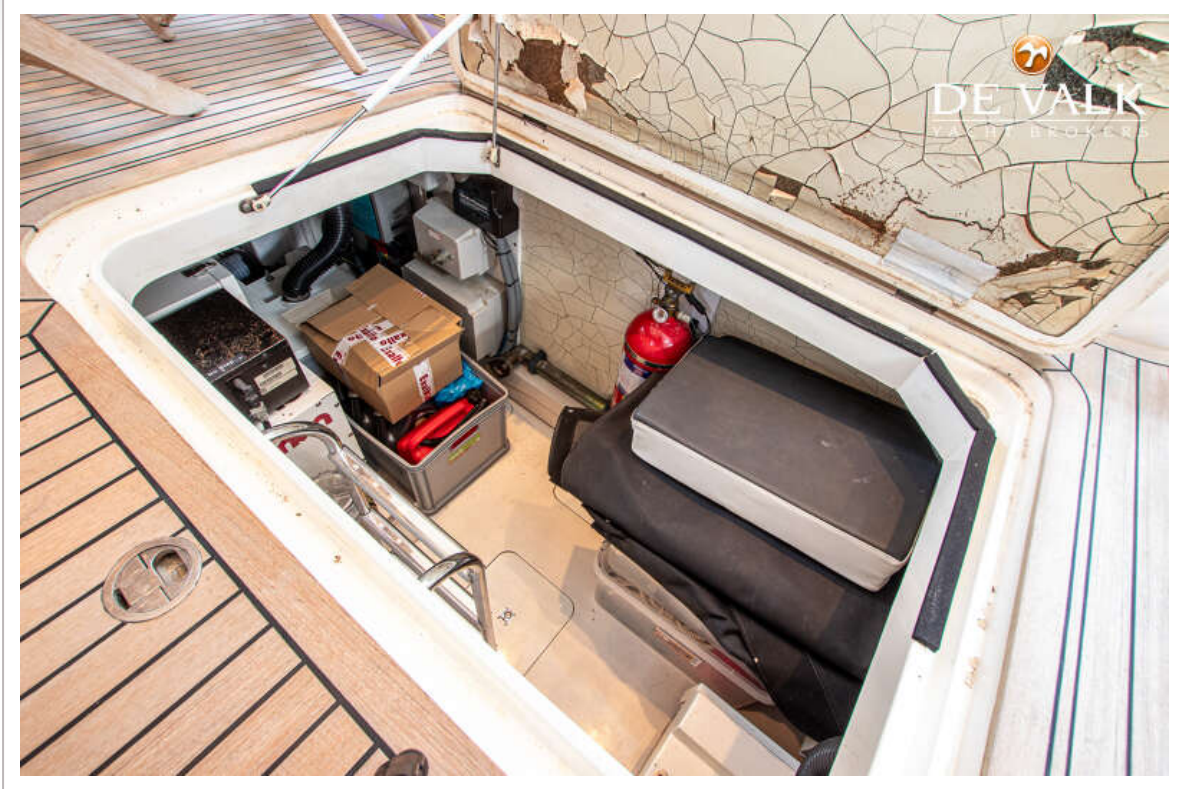
PRINCESS 61 FLYBRIDGE



PRINCESS 61 FLYBRIDGE



PRINCESS 61 FLYBRIDGE



PRINCESS 61 FLYBRIDGE

