



DE VALK
YACHT BROKERS



LAGOON 380 S2



DE VALK
YACHT BROKERS

KOMMENTARE DES MAKLERS

Really ready to go; this immaculate never chartered Lagoon 380 S2 is in excellent shape. All service done in 2017, including polishing, anti fouling and new batteries for the two installed bow thrusters. This 3 cabin lay-out is having a very clean and neat interior, a good electronic navigation package, a dinghy plus outboard and a carbon fibre gangway. We know the boat and owner from new. This is a superb example of the popular Lagoon 380 S2 series. The only thing you need to do: just fill the fridge and sail away!

Willem Koopmans

TECHNISCHE DATEN

Maße	11.55 x 6.53 x 1.15 (m)	Werft	Lagoon
Baujahr	2006	Kabinen	3
Material	GFK	Kojen	8
Motor(en)	2 x Volvo D1-30 diesel	PS/kW	2 x 30.00 (PS), 22.05 (kW)
Angebotspreis	verkauft (MwSt.)	Liegeplatz	contact sales office

KONTAKT

Verkaufsbüro	De Valk Costa Blanca	Telefon	+34 96 50 21 569
Adresse	Costa Blanca Region 03730 Javea Alicante ES	E-Mail	costablanca@devalk.nl

HAFTUNGSAUSSCHLUSS

Diese Angaben erfolgen nach bestem Wissen, können jedoch nicht garantiert werden.



ALLGEMEIN

Modell	LAGOON 380 S2
Typ	Katamaran segelyacht
Rumpflänge (m)	11,55
Wasserlinienlänge (m)	11,50
Breite (m)	6,53
Tiefgang (m)	1,15
Stehhöhe (m)	1,95
Baujahr	2006
Werft	Lagoon
Land	Frankreich
Entwerfer	Van Peteghem & Prévost
Gewicht (t)	7,3
CE Norm	A
Rumpfmateriale	GFK
Rumpffarbe	Weiß
Rumpfform	Catamaran
Material Aufbauten	GFK
Deckmaterial	GFK
Deck Finish	Antirutsch Belag
Pflicht Bedeckung	Antirutsch Belag
Antifouling (Jahr)	June 2017
Decks Luke	ja
Bullauge	Aluminium
Treibstofftank (Liter)	100
Treibstofftank 2 (Liter)	100
Füllstandsanzeige (Treibstofftank)	ja
Trinkwassertank (Liter)	350
Füllstandsanzeige (Trinkwasser)	ja
Fäkaelien Tank (Liter)	2x of each 83 L
Füllstandsanzeige (Fakaelientank)	ja



Radsteuerung	ja
Not-Pinne	ja
Weitere Info Farbe und Anstrich	New polish June 2017
Weitere Info	New trampoline nets (UV resistable)

UNTERKUNFT

Kabinen	3
Kojen	8
Innen	Eichen Alpi
Fussboden	Holzabdruck
Ruderhaus/Decksalon	ja
Standhöhe Salon (m)	2,12
Heizung	Diesel Heißluft Webasto
Navigation Zenter	ja
Kartentisch	2x
Achterkabine	2x
Dinette	ja
Dinette zum umbauen	ja
Schiebetür zum Cockpit	ja
Kombüse	ja
Arbeitsfläche	Duropal
Spülbecken	Edelstahl Double
Herd	Gas 3 burner stove
Ofen	ja
Kuhlschrank	With freezing area
Warmwasser System	220V + Motor
Wasserdruck System	ja
Hand und/oder Fusspumpe	Salt water
Eignerkabine	Doppelbett
Länge Bett (m)	2 m (by 1,60)
Kleiderschrank	Regale und hängend



Badezimmer	en suite
Toilet	en suite
Toilette System	handbetrieb
Handwaschbecken	im Badezimmer
Dusche	en suite
Gästekabine 1	Doppelbett
Länge Bett (m)	2 m (by 1,60)
Kleiderschrank	Regale und hängend
Badezimmer	gemeinsam
Toilette	gemeinsam
Toilette System	handbetrieb
Handwaschbecken	im Badezimmer
Dusche	gemeinsam
Gästekabine 2	ja
Länge Bett (m)	2 m (by 1,56/0,9)
Kleiderschrank	Regale
Badezimmer	gemeinsam
Toilette	gemeinsam
Toilette System	handbetrieb
Handwaschbecken	im Badezimmer
Dusche	gemeinsam

MASCHINEN

Motoranzahl	2
Marke	Volvo
Typ	D1-30
PS	30,00
kW	22,05
Kraftstoffart	Diesel
Installiert im Jahr	2006
Höchstgeschwindigkeit (Kn)	8,5



Marschgeschwindigkeit (Kn)	7
Verbrauch (l/h)	4
Motorstunden	2000
Kühlungssystem Motor	indirekte Wärmetauscher
Saildrive Dichtung	2 x replaced 2015
Bugschraube	2x with new batteries
Hand Bilgenpumpe	ja
Elektrische Bilgenpumpe	ja
Generator	3,5 kW
Batterien	ja
Starterbatterie	2x
Versorgungsbatterie	3x 120 Amp
Bugschraubebatterie	2x
Batterie Ladegerät	Mastervolt
Solar panele	2x, stainless steel frame
Landstrom	mit Kabel

NAVIGATION

Kompass	Plastimo
Tiefenanziege/Logge	RayMarine ST60
Windlupe anzeige	RayMarine ST60
UKW	Simrad RS82
Autopilot	RayMarine ST6001
Radar/GPS/Plotter	RayMarine C-120 and C 90, 2kW radome
Wetter Empfänger	NASA
Navtex	ICS Nav6
PC Anschluss	SSB pactor modem
AIS Transponder	Connected to RayMarine screen C120
Sender Vorrichtung	SSB, Icom 150 Watt
Navigation Beleuchtung	ja
Suchscheinwerfer	ja



Weitere Info

Removable SSB antenna

Weitere Info

NASA AIS radar

AUSRÜSTUNG

Spritzverdek	ja
Bimini	ja
Cockpit Polster	ja
Cockpit Tisch	ja
Badeleiter	Edelstahl
Heck-Tur	ja
Gangway	2,6 m, composite (2016)
Heckdusche	ja
Anker	ja
Ankerkette	ja
Ankerwinde	ja
Deckwasche	Salt water
Beiboot	Zodiac, fixed V bottom
Ausserborder	Yamaha 4pk (new)
Ausserborder Halterung	ja
Davits	Edelstahl
Davits bedienung	ja
Rettungsinsel	Container 8 persons
Letzte Wartung Rettungsinsel	ja
Schwimvesten	Self inflatable
Sicherheitsleine auf Deck	ja
Radar Reflektor	ja
Fenderkissen	ja
Festmacher	ja
TV	ja
TV-Empfänger	Antenna in mast
Radio-CD Spieler	Plus bluetooth



Lautsprecher im Pflicht	ja
Lautsprecher im Salon	ja
Uhr - Barometer	ja

RIGG

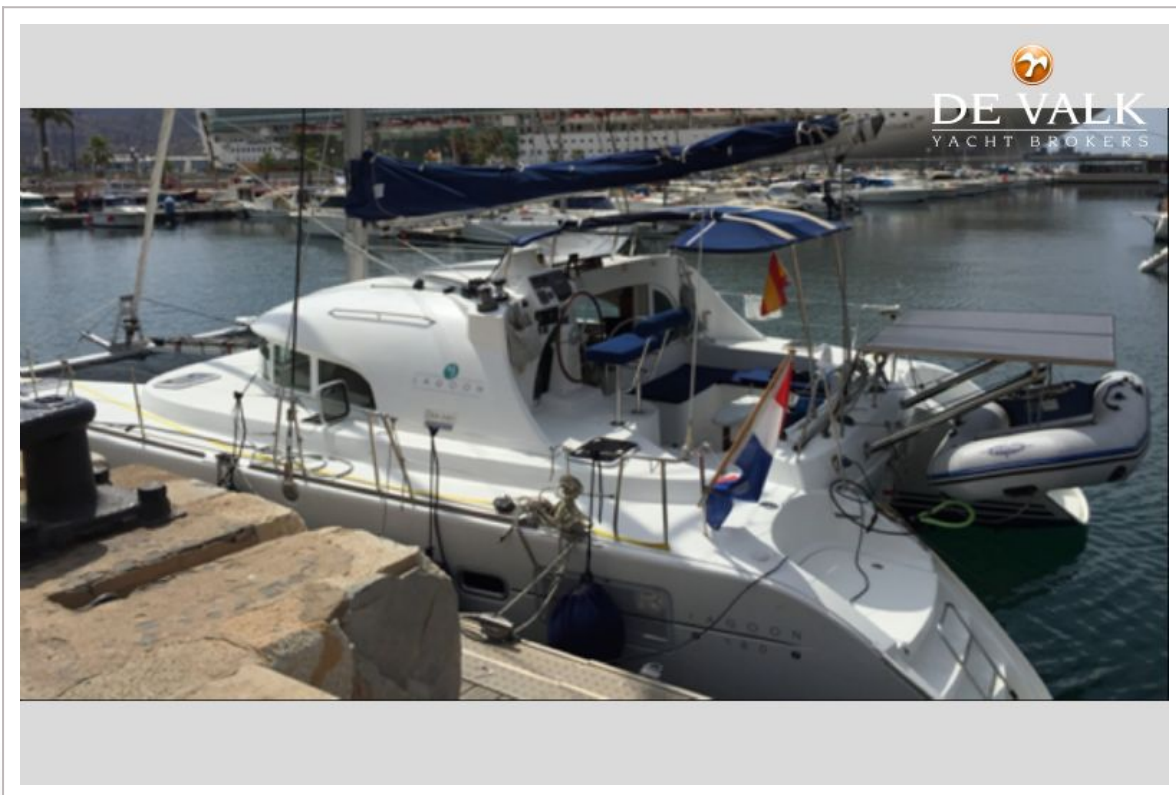
Großsegel	ja
Großsegel-Persenning	ja
Durchelatted großsegel	ja
Genua	ja
Rollreffanlage	ja
Gennaker	Color: yellow/blue
Reff Vorrichtung	Schnell-1-Lein-Reffsystem
Primare Schot Winschen	Electric
Genua Schotwischen	2x



LAGOON 380 S2



LAGOON 380 S2



LAGOON 380 S2



LAGOON 380 S2



LAGOON 380 S2



LAGOON 380 S2



LAGOON 380 S2



LAGOON 380 S2



LAGOON 380 S2



LAGOON 380 S2



LAGOON 380 S2





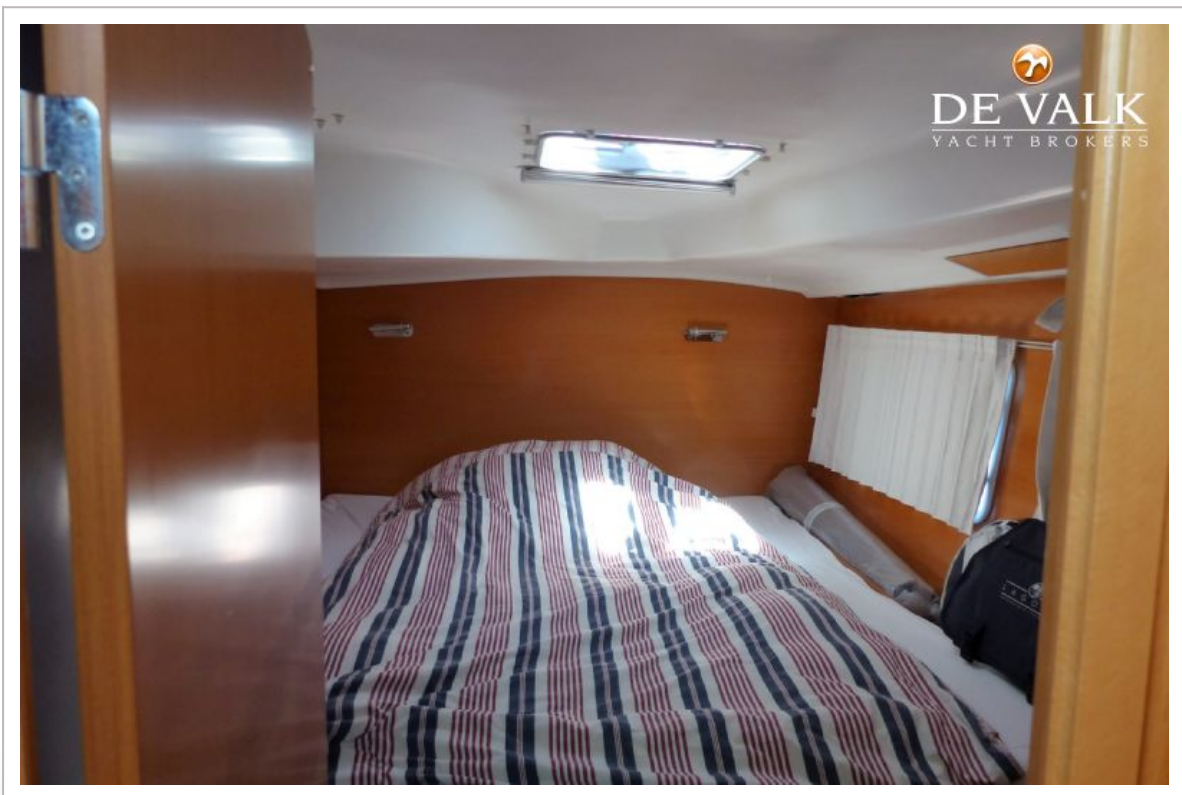
LAGOON 380 S2



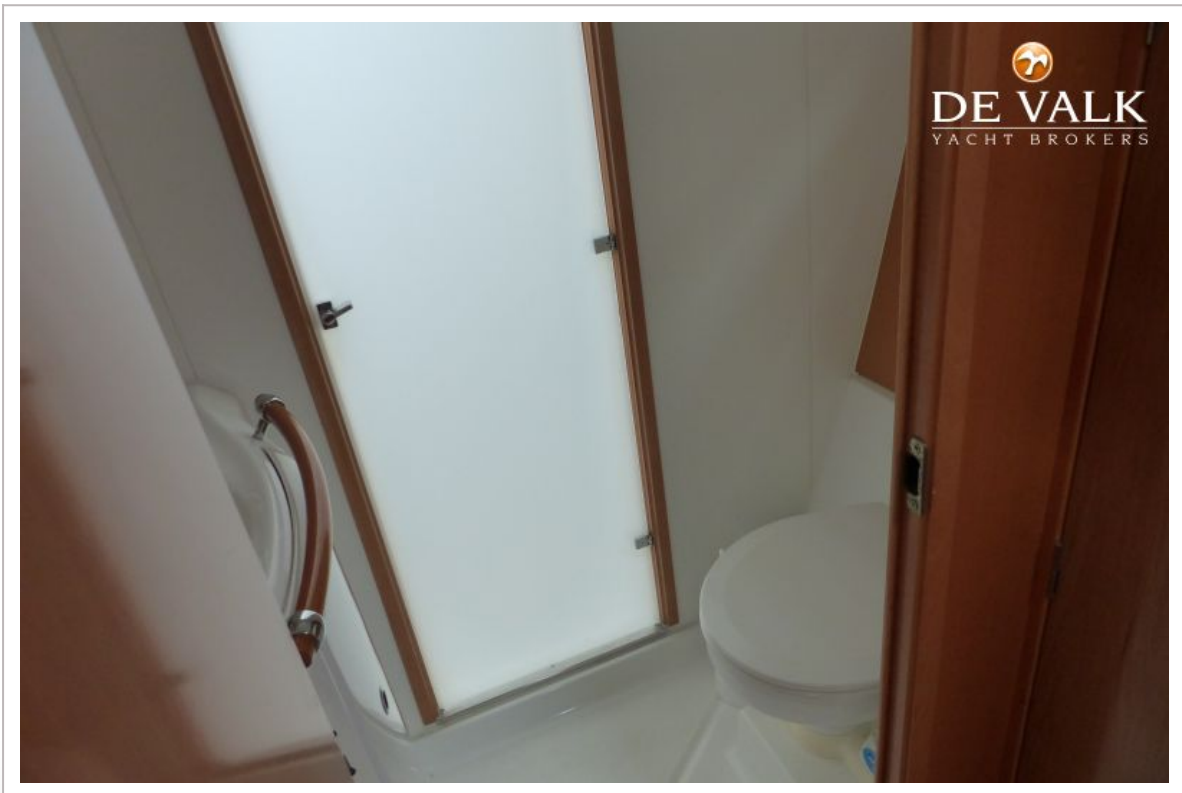
LAGOON 380 S2

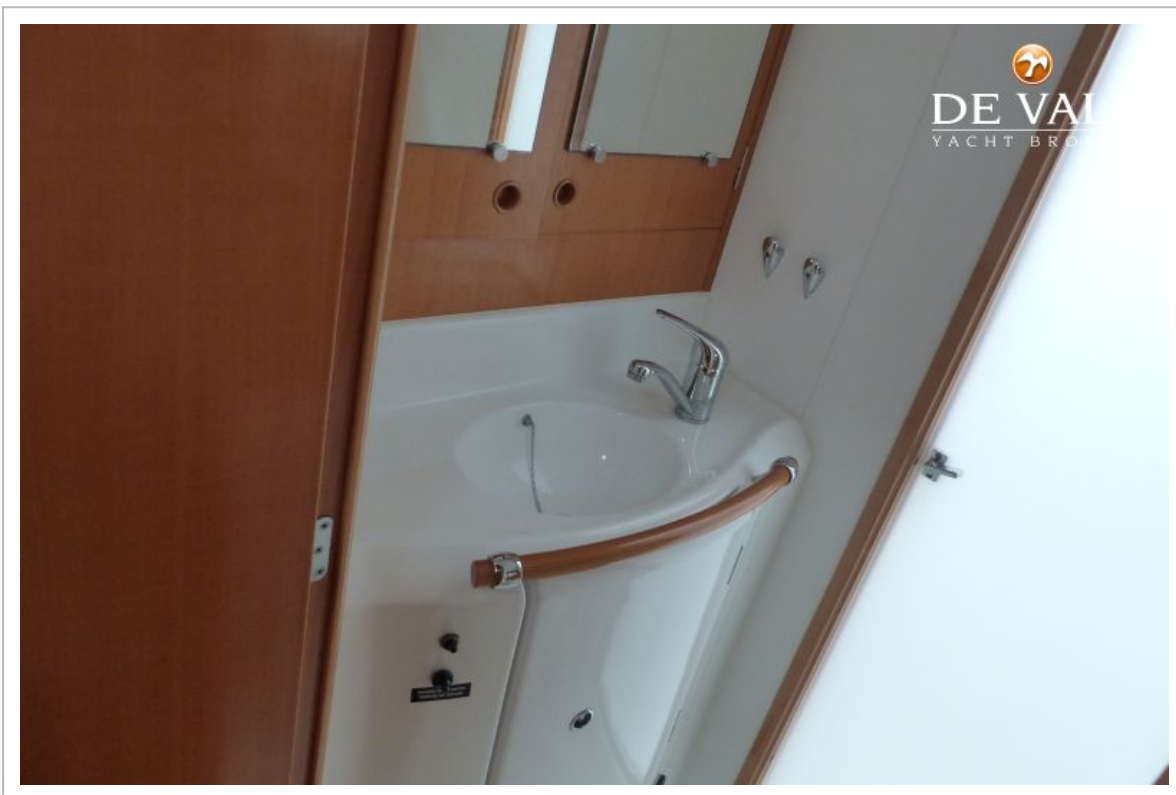


LAGOON 380 S2



LAGOON 380 S2







LAGOON 380 S2

