



DE VALK
YACHT BROKERS

ETAP 32S



DE VALK
YACHT BROKERS

BROKERAGE | CHARTER | BERTHS | FINANCE | INSURANCE | YACHT MANAGEMENT

KOMMENTARE DES MAKLERS

Für viele Segler ist die ETAP 32s die ideale Wahl. Die Stehhöhe von 190 cm am Niedergang in Verbindung mit dem Panoramafenster verleihen der Yacht ein großzügiges und luftiges Interieur. Ein gut geschütztes Cockpit und die legendäre ETAP-Unsinkbarkeit sorgen für eine beruhigende Sicherheit

Hartmut Ross

TECHNISCHE DATEN

Maße	9.84 x 3.42 x 1.30 (m)	Werft	
Baujahr	2003	Kabinen	2
Material	GFK	Kojen	6
Motor(en)	1 x Volvo 20220 s diesel	PS/kW	20.00 (PS), 14.00 (kW)
Angebotspreis	verkauft (MwSt.)	Liegeplatz	contact sales office

KONTAKT

Verkaufsbüro	De Valk Kiel	Telefon	+49 1712312133
Adresse	Hermann Rennerstrasse 12 22609 Hamburg DE	E-Mail	kiel@devalk.nl

HAFTUNGSAUSSCHLUSS

Diese Angaben erfolgen nach bestem Wissen, können jedoch nicht garantiert werden.



ALLGEMEIN

Modell	ETAP 32S
Typ	Segelyacht
Rumpflänge (m)	9,84
Wasserlinienlänge (m)	8,38
Breite (m)	3,42
Tiefgang (m)	1,30
Durchfahrtshöhe (m)	14,00
Baujahr	2003
Lancierung	2003
Land	Belgien
Gewicht (t)	3,89
Ballast (Ton)	3,89
Netto tonnage	ja
CE Norm	A
Rumpfmateriail	GFK
Rumpffarbe	Weiß Weiß
Stossliste	Aluminium
Deckmaterial	GFK
Deck Finish	TBS Antirutsch Belag
Pflicht Bedeckung	Teak Sitzbänge
Antifouling (Jahr)	2018
Dorado Belufter	3
Fenster Einfassung	Aluminium
Fenster Material	Polycarbonat
Decks Luke	ja
Isolation	ja
Treibstofftank (Liter)	Edelstahl 82
Füllstandsanzeige (Treibstofftank)	ja
Trinkwassertank (Liter)	Kunststoff 170
Grauwassertank (Liter)	65



Pinne	EVS Pinne
Not-Pinne	ja

UNTERKUNFT

Kabinen	2
Kojen	6
Innen	Mahagoni
Fussboden	Mahagoni
Standhöhe Salon (m)	1,95
Heizung	Webasto Diesel
Navigation Zenter	ja
Kartentisch	ja
Dinette	ja
Dinette zum umbauen	Extra Breit
Tür zum Cockpit	ja
Kombüse	ja
Arbeitsfläche	Holz
Spülbecken	Edelstahl
Herd	Gas
Ofen	Gas
Kuhlschrank	ja
Warmwasser System	ja
Wasserdruk System	ja
Hand und/oder Fusspumpe	ja
Eignerkabine	ja
Länge Bett (m)	2
Kleiderschrank	hängend und Schubladen
Badezimmer	getrennt
Toilet	ja
Toilette System	handbetrieb
Handwaschbecken	auf der Toilette



Dusche ja

MASCHINEN

Motoranzahl 1
 Marke Volvo
 Typ 20220 s
 PS 20,00
 kW 14,00
 Kraftstoffart Diesel
 Installiert im Jahr 2003
 Kuhlungssystem Motor direkt Aussenwasser
 Saildrive Dichtung ja
 Exhaust
 Propeller Typ falt
 Hand Bilgenpumpe ja
 Elektrische Bilgenpumpe ja
 Starterbatterie 1
 Versorgungsbatterie 1
 Batterie Monitor ja
 Batterie Ladegerat ja
 Batterie Ladegerat/Umwandler ja
 Solar panele ja
 Landstrom mit Kabel

NAVIGATION

Kompass ja
 Elektrisches Kompass Raymarine
 Tiefenanziege Raymarine
 Tiefenanziege/Logge Raymarine
 Logge Raymarine
 Windlupe anzeige Raymarine



Autopilot	Raymarine
Ruderwinkel Anzeige	Raymarine
Radar	Raymarine RD 218
Radar/Plotter	Raymarine C70
Navtex	Neu
Elektronische Kart(en)	ja
Radio Empfänger	ja

AUSRÜSTUNG

Spritzverdek	2017 mit Makrolon
Kuchenbude	ja
Cockpit Tisch	ja
Badeplattform	ja
Badeleiter	ja
Anker	Delta Elektrisch
Ankerkette	30 m
See Reling	Edelstahl
Heckkorb	ja
Rettungsboje	ja
Fenderkissen	ja
Festmacher	ja
Reserve Teilen	ja
Radio-CD Spieler	ja
Lautsprecher im Salon	ja
Feuerlöscher	ja

RIGG

Rig	Sloop
Marke Mast	Seldén
Material Mast	Aluminium
Salings	ja



Großsegel	UK Tap Drive Silver 2015
Großsegel-Persenning	2015
Durchelatted großsegel	ja
Kutter Stag	ja
Genua	UK 2015 Tap Drive Silver
Rollreffanlage	Furlex
Gennaker	Mit Bergeschlauch
Stagsegel	ja
Sturmfock	ja
Reff Vorrichtung	Schnell-1-Lein-Reffsystem
Genua Schotwischen	Lewmar 30 ST
Fall Winschen	Lewmar 16 ST



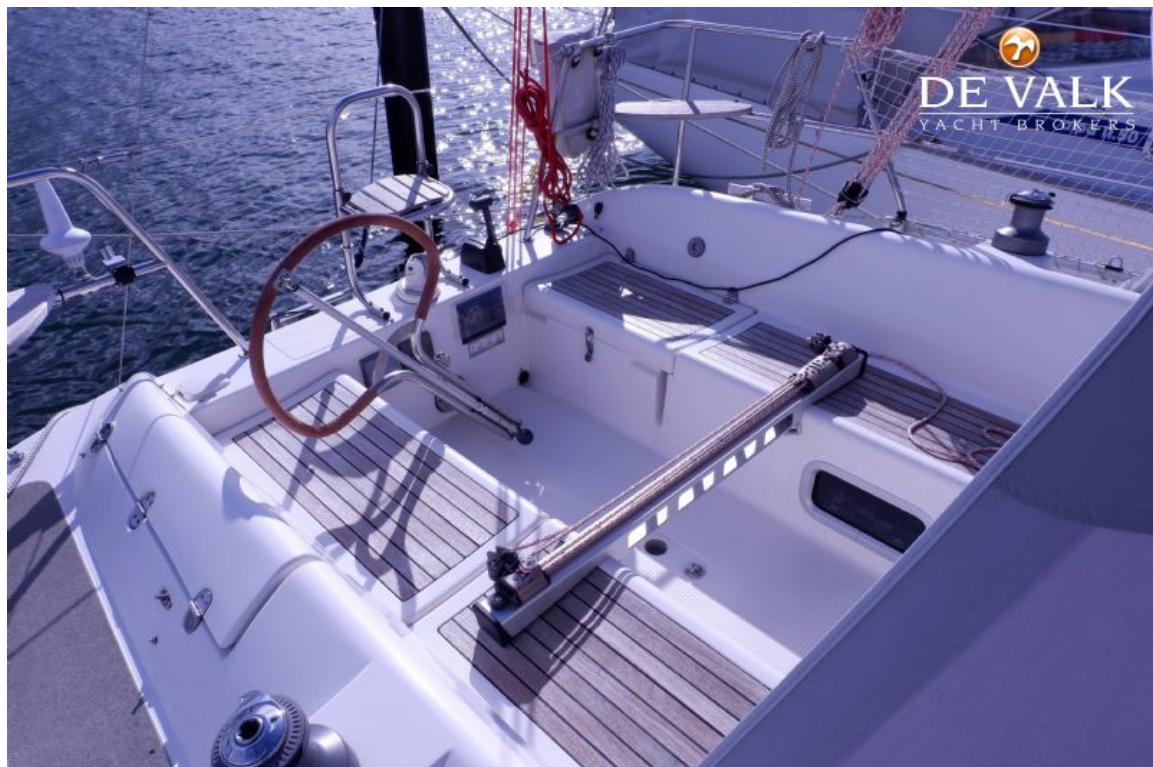




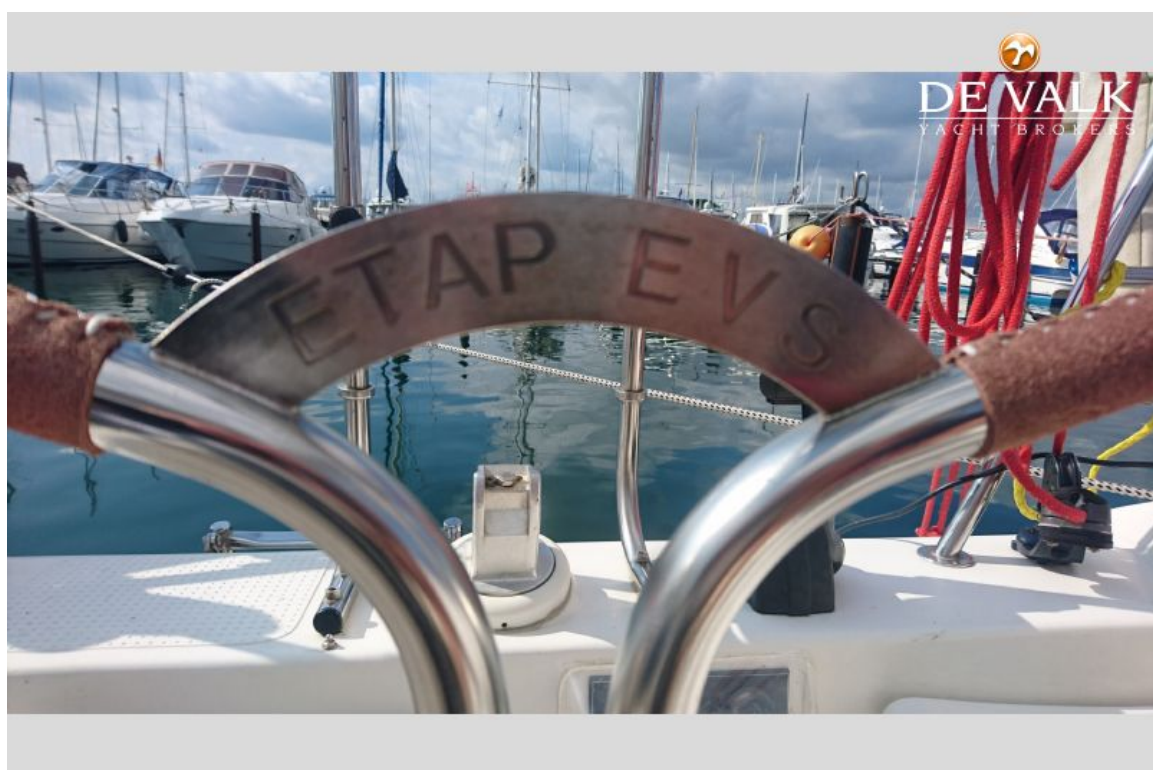




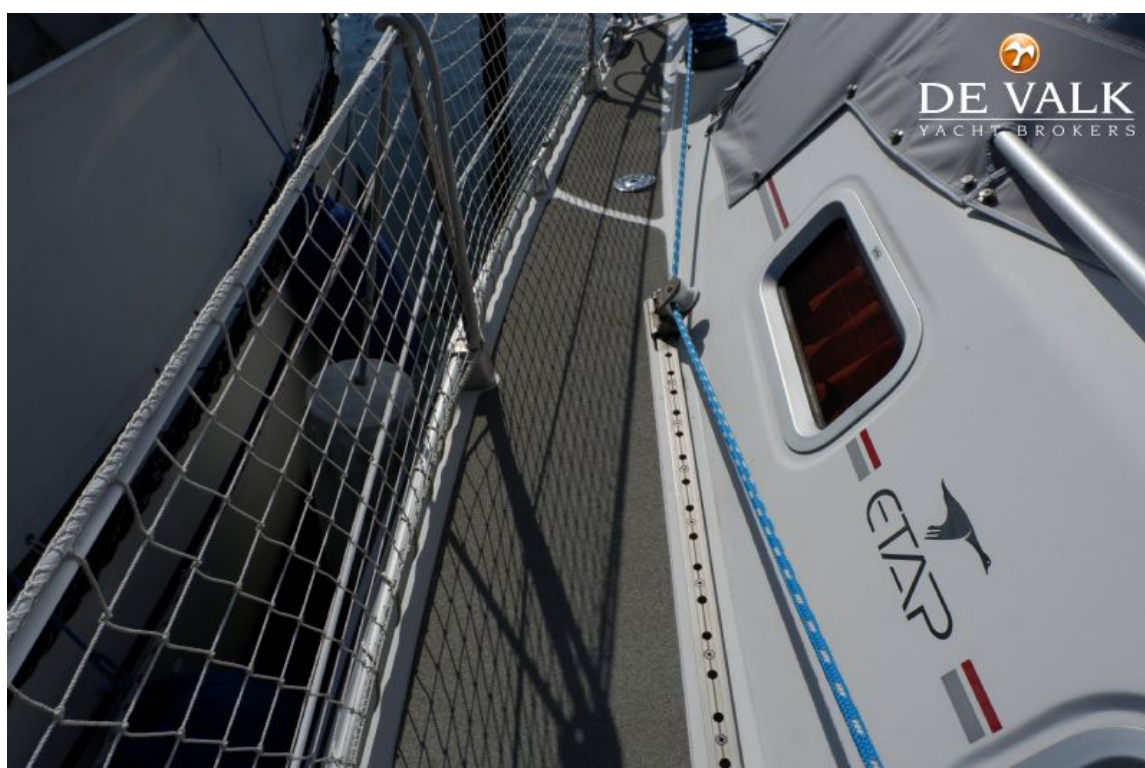


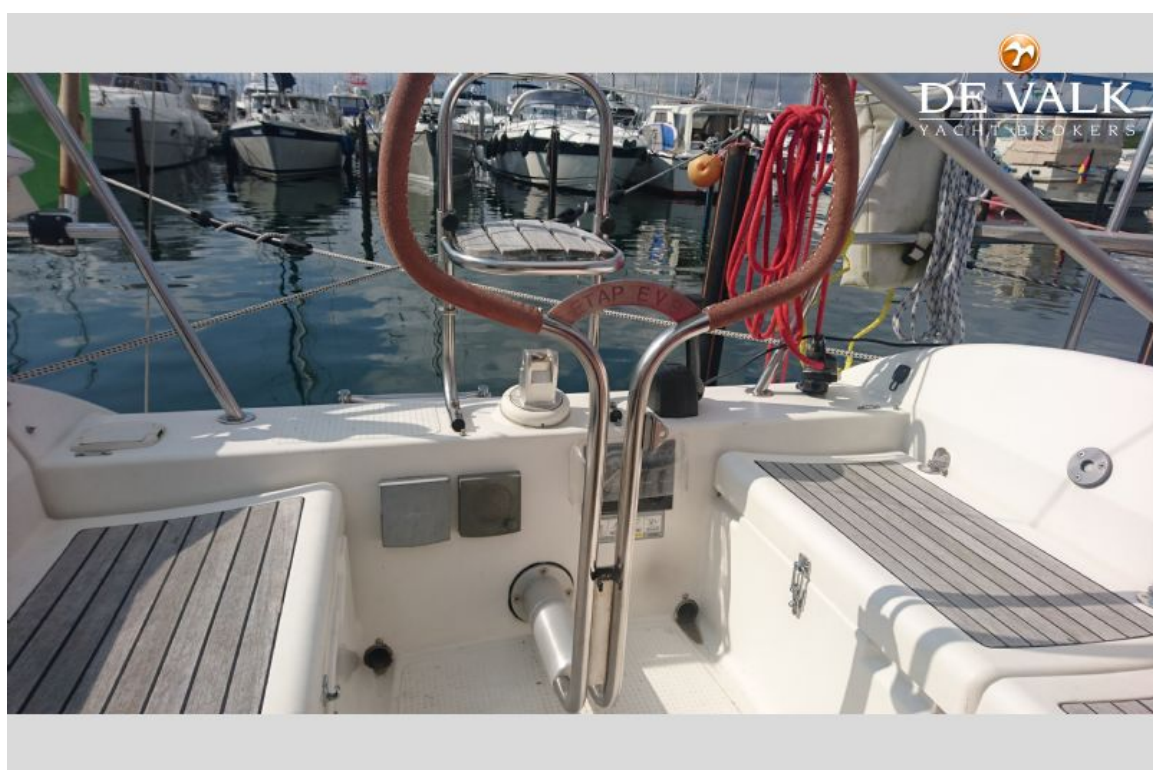
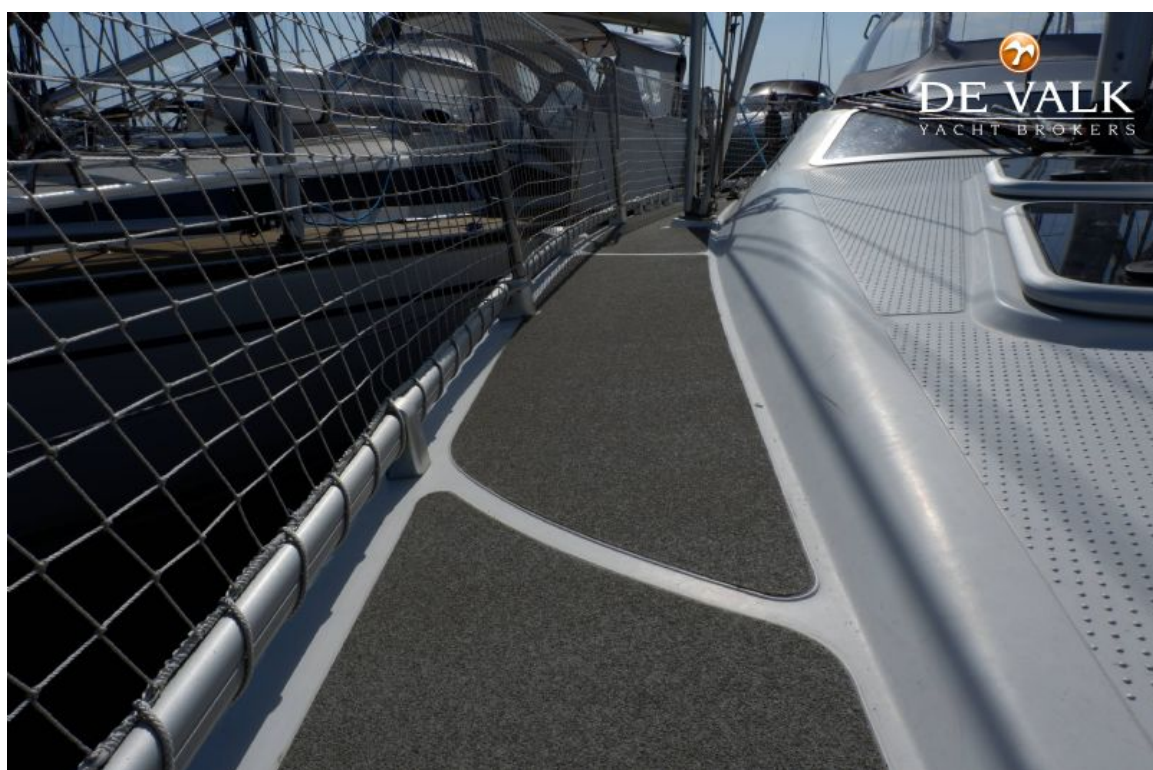


ETAP 32S



ETAP 32S





ETAP 32S



ETAP 32S



