



DE VALK
YACHT BROKERS



C & L TRAWLER 44



DE VALK
YACHT BROKERS

KOMMENTARE DES MAKLERS

C&Lt is an outstanding example of Classic Northwest Trawlers. The C & L's are built with quality workmanship compared to other builders of her time. Taiwan boats generally have stout hulls. Properly maintained, the Ford diesel engines are reliable and long-lived., C & L Trawler 44 will be auctioned on 10.07.2019 in cooperation with YachtBid and BVA Auctions. For further details & viewing days go to: http://bit.ly/Auction_Trawler44 Starting price of the auction EUR. 20,000 (VAT exempt), offers can be made from 26.06.2019 on the website of BVA Auctions.

Sofia Iliia-Salvanou

TECHNISCHE DATEN

Maße	13.32 x 4.32 x 2.13 (m)	Werft	C&L MARINE CORP. TAIWAN
Baujahr	1978	Kabinen	3
Material	GFK	Kojen	9
Motor(en)	2 x FORD MERMAIDE MAJEST diesel	PS/kW	2 x 243.00 (PS), 178.61 (kW)
Angebotspreis	verkauft (MwSt.)	Liegeplatz	beim Verkaufsbüro

KONTAKT

Verkaufsbüro	De Valk Corfu	Telefon	(+30) 6948681503
Adresse	New Port of Corfu, near Gouvia Marina 490 83 Corfu GR	E-Mail	corfu@devalk.nl

HAFTUNGSAUSSCHLUSS

Diese Angaben erfolgen nach bestem Wissen, können jedoch nicht garantiert werden.



ALLGEMEIN

Modell	C & L TRAWLER 44
Typ	Motoryacht
Rumpflänge (m)	13,32
Breite (m)	4,32
Tiefgang (m)	2,13
Baujahr	1978
Werft	C&L MARINE CORP. TAIWAN
Land	Taiwan
Brutto tonnage	24,42
CE Norm	NA
Rumpfmateral	GFK
Rumpffarbe	gebrochenes Weiß
Rumpfform	Deep-V
Art Kiel	
Material Aufbauten	GFK
Deckmaterial	Teak
Antifouling (Jahr)	2019
Fenster Einfassung	Holz 2019 varnished
Fenster Material	Standard Glas
Decks Luke	ja
Bullauge	Messing
Flybridge	ja
Flybridge Persenning	ja
Flybridge Kuchenbude	ja
Cockpitsonnenpersenning	ja
Mast legbar	handbetrieb
Treibstofftank (Liter)	Stahl 2000 Lt
Trinkwassertank (Liter)	Kunststoff 800 Lt INSTALLED 2010
Fäkaelien Tank (Liter)	ja
Füllstandsanzeige (Fakaelientank)	ja



Fäkaelien Tankablauf	Pumpe And macerator
Radsteuerung	ja
Innerhalb Steuerung	ja
Radsteuerung auf Flybridge	ja

UNTERKUNFT

Kabinen	3
Kojen	9
Innen	Wood
Fussboden	Parkett 2nd owner put new parquet floor
Achterdeck	ja
Decksalon	Flybridge 3 seats & 1 small sofa.
Ruderhaus/Decksalon	Deck table plus 4 chairs
Salon	New: June 2018 convertible to one Berth
Klima Anlage	CLIMA
Speisezimmer	Kitchen & dining room is one separate cabin
Dinette	ja
Dinette zum umbauen	Convertible to Double bed
Schiebetür zum Cockpit	2019 varnished
Tür zum Cockpit	2019 varnished
Tür zum Achterdeck	2019 varnished
Kombüse	2nd owner renovated
Arbeitsfläche	ja
Spülbecken	Edelstahl
Herd	elektrisch
Ofen	ja
Mikrowelle	ja
Kuhlschrank	ja
Gefrier Truhe	ja
Warmwasser System	ja
Wasserdruck System	ja



Schnellkoch Kanne	ja
Geschirrausstattung	ja
Eignerkabine	Doppelbett
Kleiderschrank	hängend/Schublad/Regale
Badezimmer	en suite
Toilet	en suite
Handwaschbecken	im Badezimmer
Dusche	en suite
Badewanne	en suite
Gästekabine 1	V-Bett
Kleiderschrank	Regale und hängend
Badezimmer	gemeinsam
Toilette	gemeinsam
Handwaschbecken	im Badezimmer
Dusche	gemeinsam
Gästekabine 2	Zwei Einzelbetten
Kleiderschrank	hängend/Schublad/Regale
Badezimmer	gemeinsam
Toilette	gemeinsam
Handwaschbecken	im Badezimmer
Dusche	gemeinsam
Zentralstaubsauger	ja
Flybridge	ja
Weitere Info	Barbeque stainless steel for use on forward deck

MASCHINEN

Motoranzahl	2
Marke	FORD
Typ	MERMAIDE MAJEST
PS	243,00
kW	178,61



Kraftstoffart	Diesel
Höchstgeschwindigkeit (Kn)	9,5
Marschgeschwindigkeit (Kn)	7,5
Verbrauch (l/h)	13Lt/h on 1500 r/m
Motorstunden	1068
Kühlungssystem Motor	ja
Antrieb	Schraubenwelle
Welle Dichtung	ja
Gewende getriebe	ja
Bugschraube	VETUS
Wendegetriebe	hydraulic
Exhaust	ja
Propeller Typ	fest
Propellerblätter	4 blade props & Drive shafts with rope cutters
Material Propellerwelle	Stahl
Hand Bilgenpumpe	ja
Elektrische Bilgenpumpe	ja
Bilge Alarm	ja
Elektrische Anlage	ja
Generator	Westerbeke 8 Kw
Batterien	2017
Starterbatterie	ja
Versorgungsbatterie	ja
Generatorbatterie	ja
Bugschraubebatterie	ja
Batterie Monitor	ADVERC DCM Mk III
Batterie Ladegerat	STERLING 4 step batterie charger
Umwandler	ja
Landstrom	mit Kabel
Trimklappen	ja
Weitere Info	Range 1800 Nm
Weitere Info	2019 Engine & gear full service



Weitere Info ja

NAVIGATION

Kompass	ja
Kompass auf der Flybridge	2018 New
Tiefenanziege	ja
Logge	ja
Fish finder	ja
UKW	ja
Autopilot	ja
Radar	Raymarine radar scanner on masthead 40 miles range
Plotter/GPS	Raymarine RL70C in wheel house and RL 125 on fly bridge
Wetter Empfänger	ja
Navigation Beleuchtung	ja

AUSRÜSTUNG

Feste Fenster	ja
Spritzverdek	ja
Bimini	ja
Winterplane	ja
Fensterabdeckung	ja
Cockpit Polster	ja
Cockpit Tisch	ja
Cockpit Sessel	ja
Badeplattform	ja
Badeleiter	Edelstahl
Heck-Tur	ja
Gangway	ja
Heckdusche	ja
Anker	Delta 25 Kg
Ankerkette	50 m



Anker 2	Heavy
Ankerkette	30 m
Beiboot	New A P Marine 2,5 m
Ausserborder	Mercury 4 Hp
Davits	Edelstahl
Deck Kran	ja
Zupackenschiene (aufbauten)	Holz
Seiten-Einstieg Seereling	ja
Rettungsinsel	PLASTIMO
Rettungsinsel (Pers)	6 persons
Letzte Wartung Rettungsinsel	2017
Schwimvesten	4 persons, 3 automatic inflation
Rettungsboje	ja
Horn	fog horn
Radar Reflektor	ja
Fenderkissen	ja
Festmacher	ja
Werkzeug	Electric drills, spanners, socket sets
Feuerloscher	ja
Weitere Info	3rd Anchor ,50m rope
Weitere Info	2019 Antifouling, hull polishing, hand rail ext. doors varnishe
Weitere Info	2019 Exterior window frames varnished.





**This yacht will be auctioned,
for further details please visit www.devalk.nl**

**Dit schip zal worden geveild,
voor meer informatie gaat u naar www.devalk.nl**

**Dieses Schiff wird versteigert,
für weitere informationen besuchen Sie www.devalk.nl**

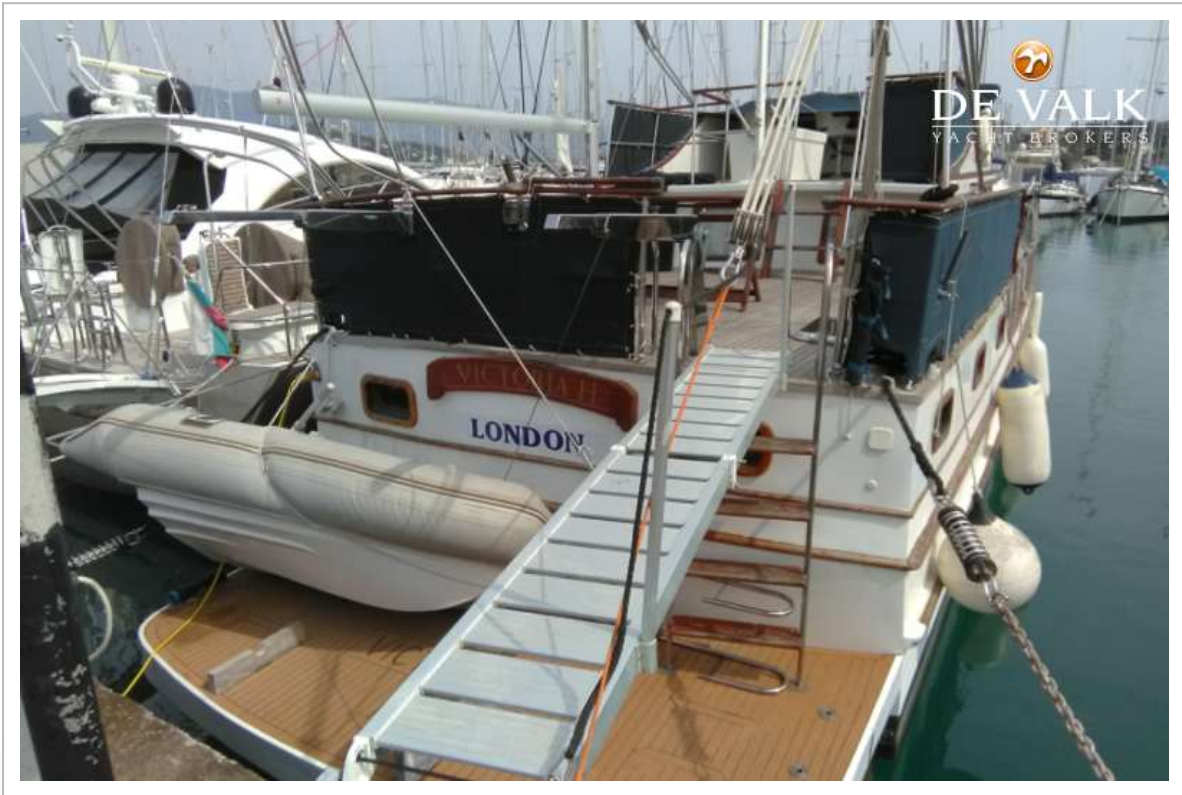
WWW.DEVALK.NL



C & L TRAWLER 44



C & L TRAWLER 44



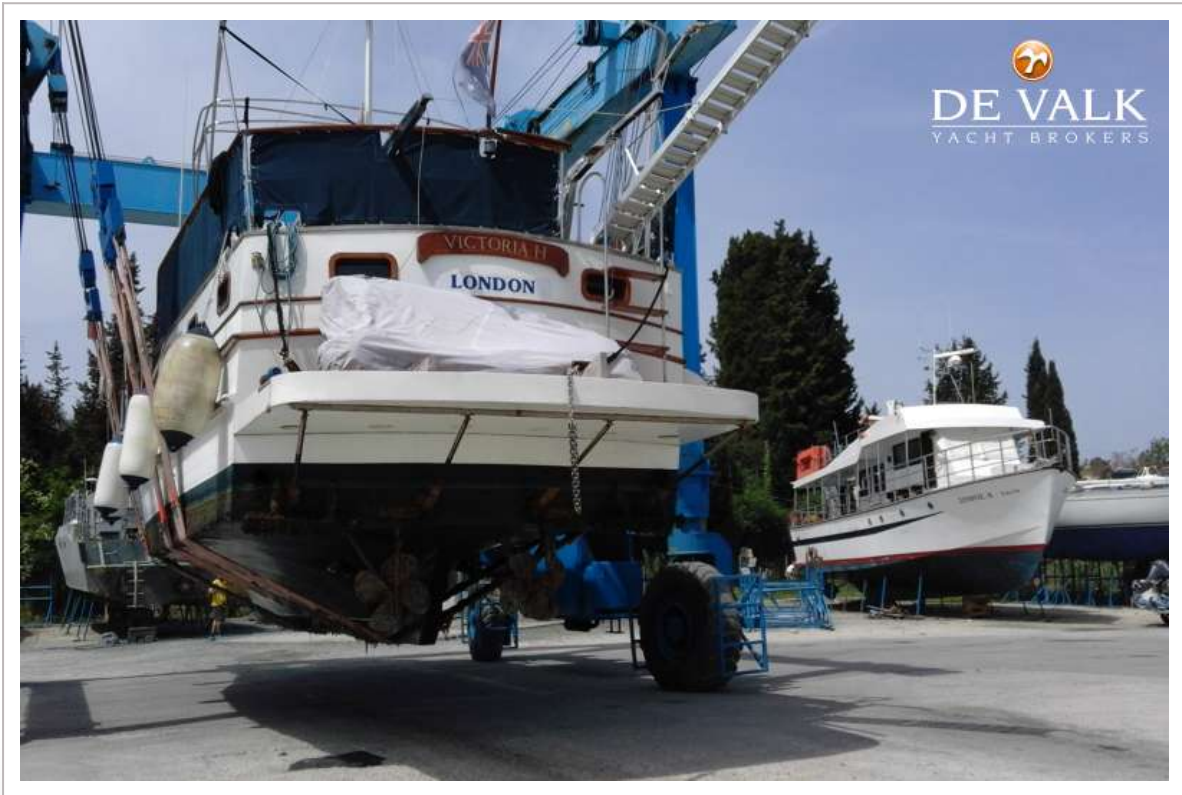
C & L TRAWLER 44



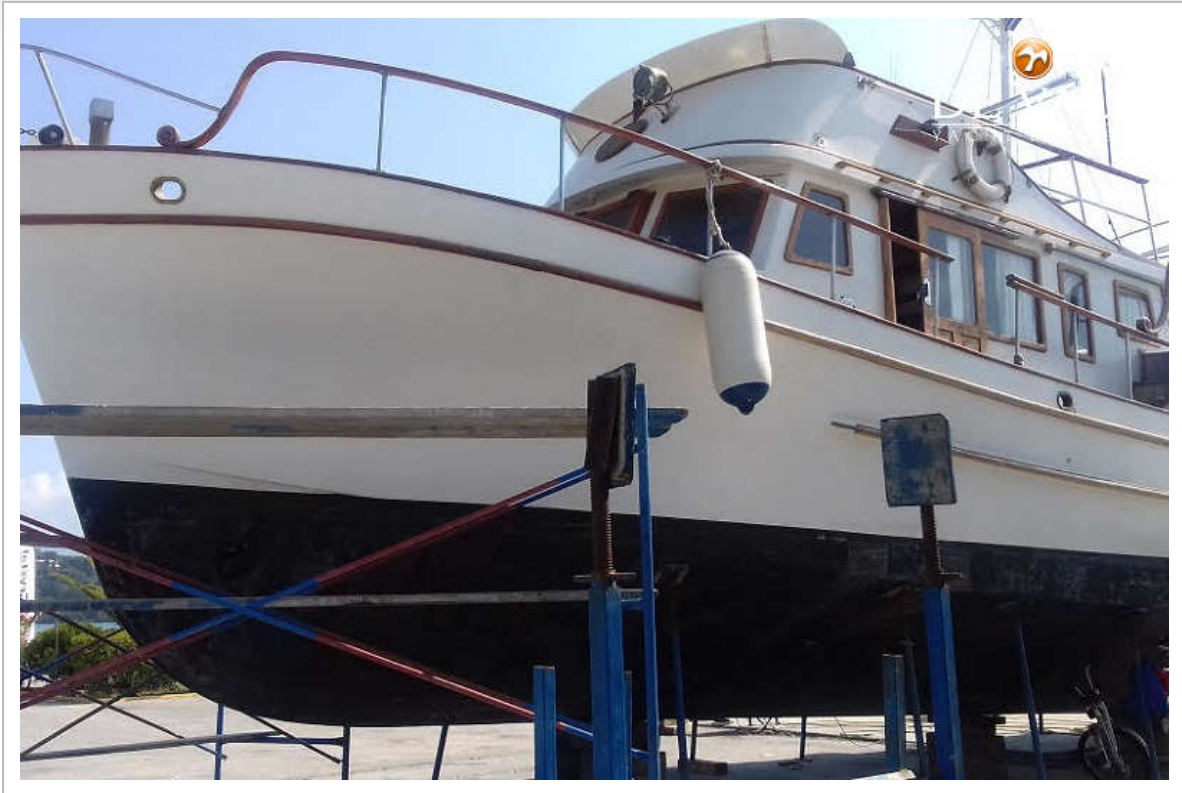
C & L TRAWLER 44



C & L TRAWLER 44



C & L TRAWLER 44



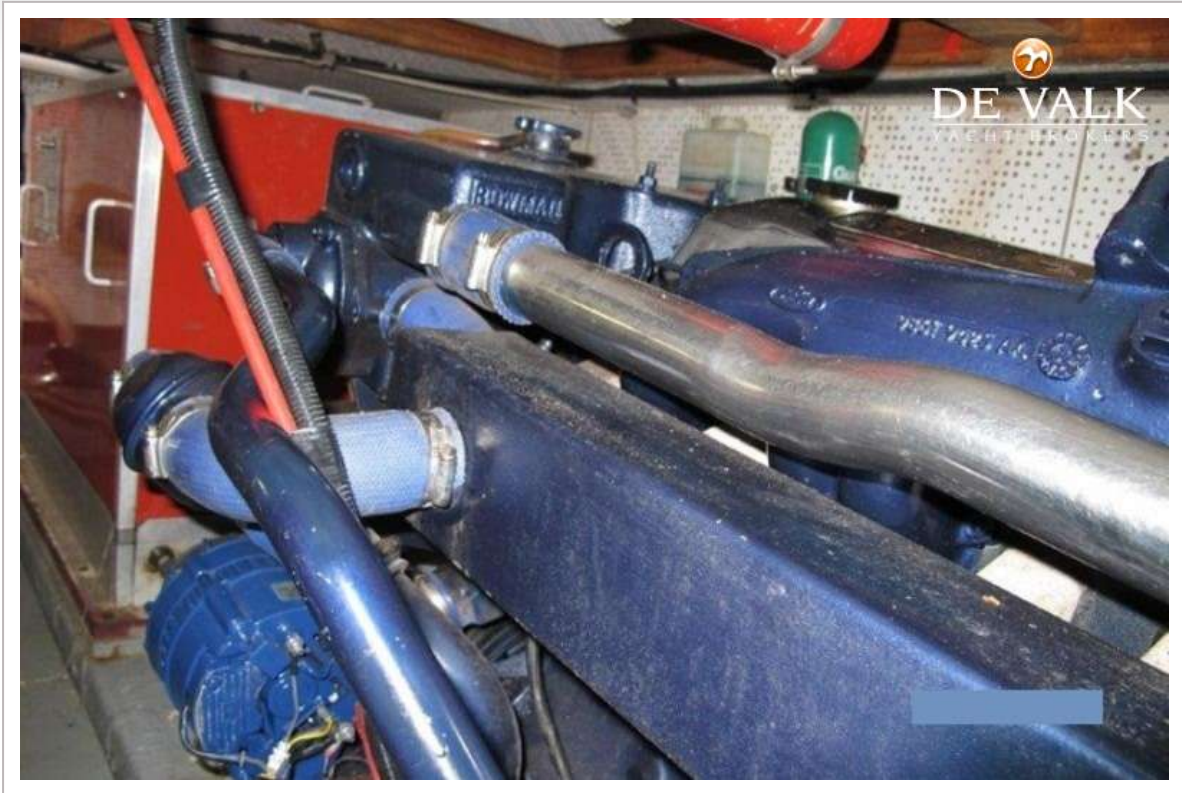
C & L TRAWLER 44



C & L TRAWLER 44



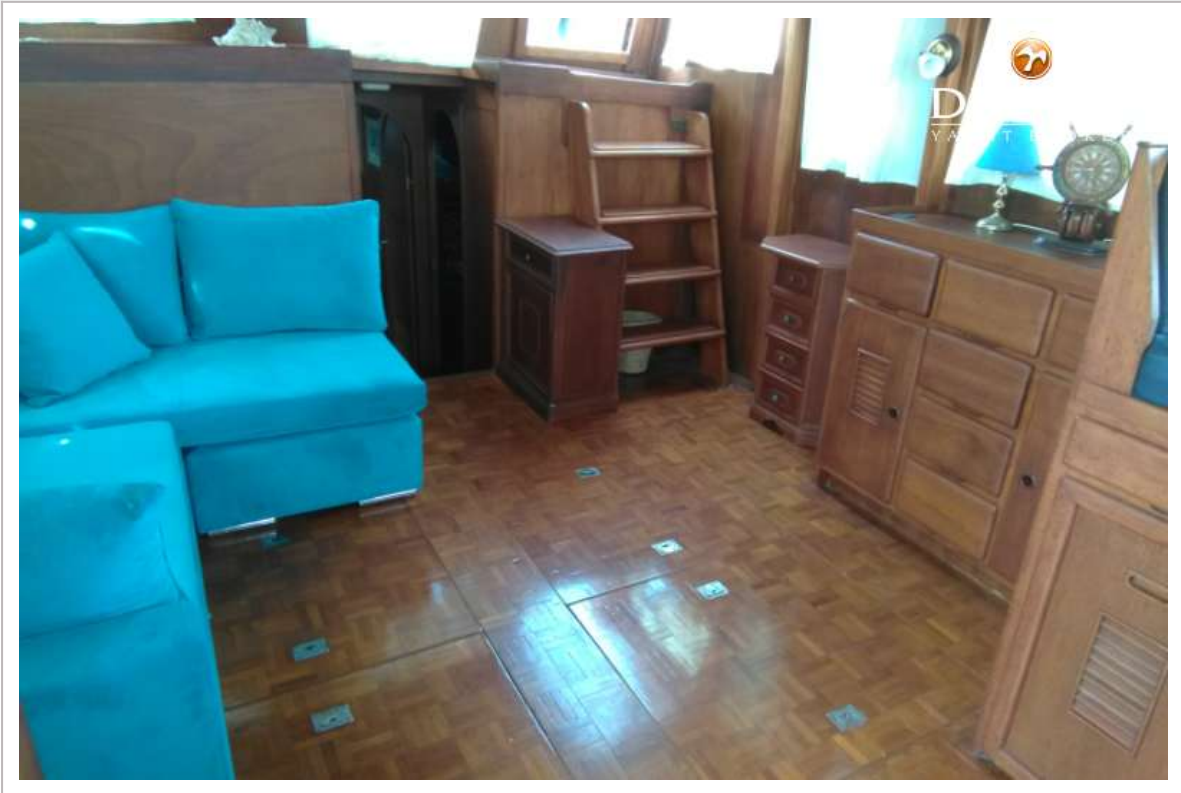
C & L TRAWLER 44



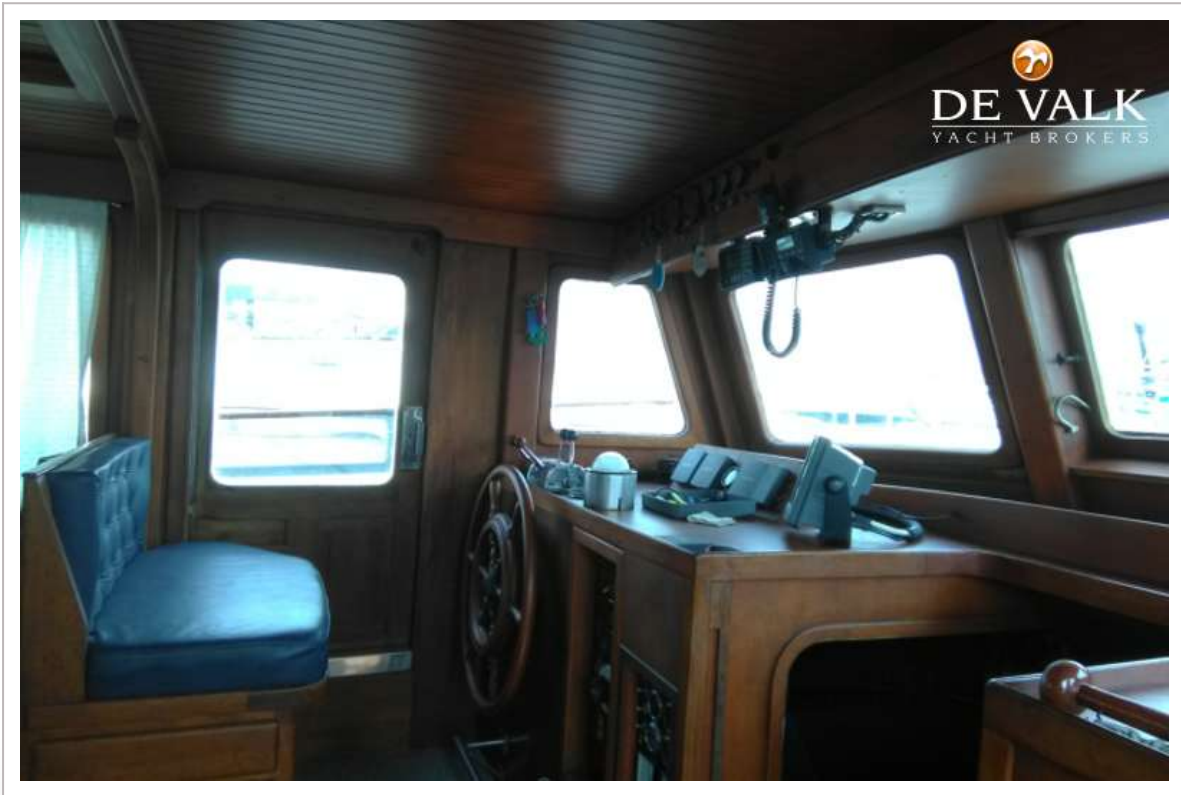
C & L TRAWLER 44



C & L TRAWLER 44



C & L TRAWLER 44



C & L TRAWLER 44



C & L TRAWLER 44



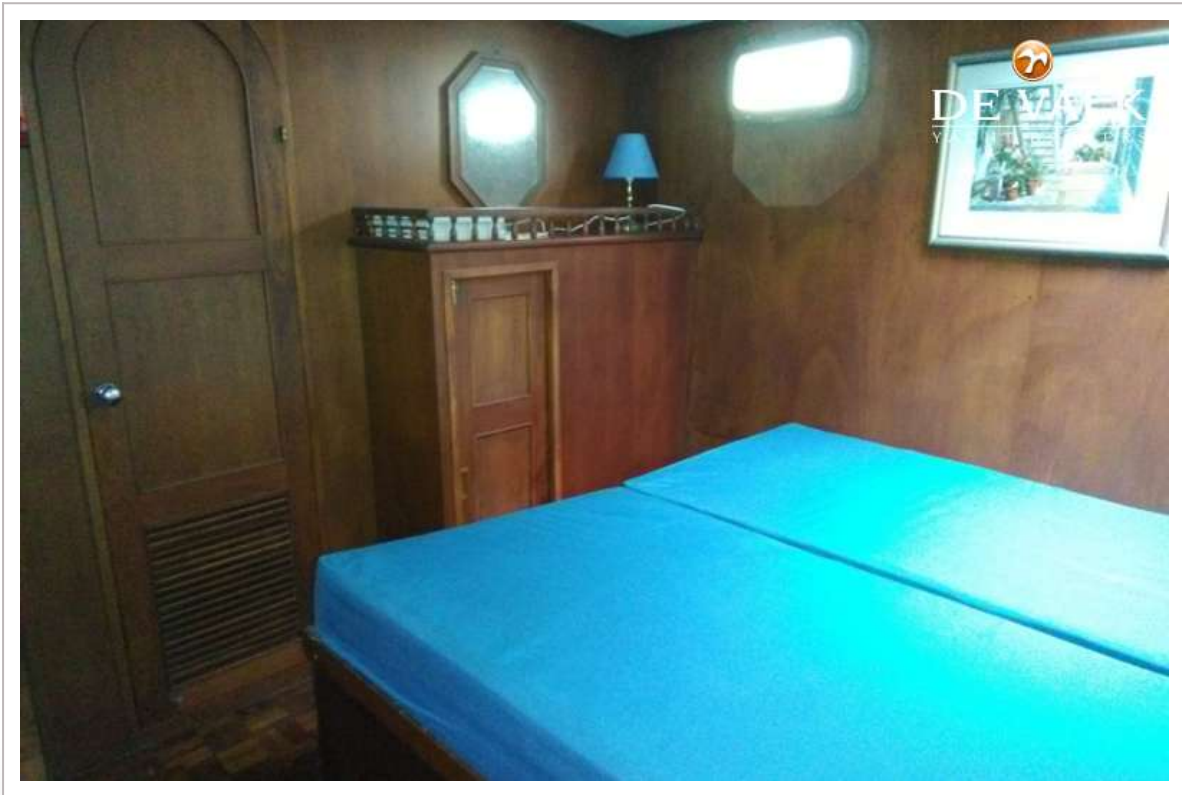
C & L TRAWLER 44



C & L TRAWLER 44



C & L TRAWLER 44



C & L TRAWLER 44

