



## HALLBERG RASSY 352

## KOMMENTARE DES MAKLERS

Hallberg -Rassy 352 offers large boat characteristics at a moderate price. She was from start a substantial sales success for the company: Hallberg Rassy Varvs AB, Sweden, because it was the first time a designer managed to combine in a 35f boat, a walk though to aft cabin with spectacularly elegant lines.HR 352 is renowned for excellent sailing qualities in light airs but also in hard weather & ihigh winds in rough seas. Undoubtedly, Hallberg Rassy is synonymous of quality. In fact the ultimate 35" Cruiser.

*Sofia Iliia-Salvanou*

## TECHNISCHE DATEN

<b>Maße</b>	10.54 x 3.38 x 1.65 (m)	<b>Werft</b>	Halberg Rassy Varvs AB, Ellos
<b>Baujahr</b>	1989	<b>Kabinen</b>	2
<b>Material</b>	GFK	<b>Kojen</b>	7
<b>Motor(en)</b>	1 x Volvo Penta D2 55 diesel	<b>PS/kW</b>	55.00 (PS), 40.42 (kW)
<b>Angebotspreis</b>	verkauft (MwSt. )	<b>Liegeplatz</b>	beim Verkaufsburo

## KONTAKT

<b>Verkaufsbüro</b>	De Valk Corfu	<b>Telefon</b>	(+30) 6948681503
<b>Adresse</b>	New Port of Corfu, near Gouvia Marina 490 83 Corfu GR	<b>E-Mail</b>	corfu@devalk.nl

## HAFTUNGSAUSSCHLUSS

Diese Angaben erfolgen nach bestem Wissen, können jedoch nicht garantiert werden.



## ALLGEMEIN

<b>Modell</b>	HALLBERG RASSY 352
<b>Typ</b>	Segelyacht
<b>Rumpflänge (m)</b>	10,54
<b>Breite (m)</b>	3,38
<b>Tiefgang (m)</b>	1,65
<b>Durchfahrtshöhe (m)</b>	15,63
<b>Stehhöhe (m)</b>	1,85
<b>Baujahr</b>	1989
<b>Lancierung</b>	1989 November
<b>Werft</b>	Halberg Rassy Varvs AB, Ellos
<b>Land</b>	Schweden
<b>Entwerfer</b>	Christoph Rassy & Olle Enderlein
<b>Gewicht (t)</b>	6
<b>Ballast (Ton)</b>	Gusseisen
<b>Brutto tonnage</b>	9,52
<b>CE Norm</b>	A
<b>Rumpfmateri al</b>	GFK
<b>Rumpffarbe</b>	gebrochenes Weiß
<b>Rumpfform</b>	Deep-V
<b>Art Kiel</b>	Bilgenkiel Incapsulated steel in deep bilge
<b>Schlingerkielen</b>	ja
<b>Material Aufbauten</b>	Epoxy und Schaumkern
<b>Haut-dicke Deck (mm)</b>	5
<b>Stossliste</b>	Brass
<b>Deckmaterial</b>	GFK
<b>Deck Finish</b>	Teak
<b>Pflicht Bedeckung</b>	Teak
<b>Antifouling (Jahr)</b>	2008 Copper coated
<b>Fenster Einfassung</b>	Aluminium
<b>Fenster Material</b>	Sicherheitsglas



Decks Luke	ja
Mast legbar	handbetrieb
Treibstofftank (Liter)	Aluminium 140
Treibstofftank 2 (Liter)	Aluminium 100
Füllstandsanzeige (Treibstofftank)	Electric Gauge on control panel
Trinkwassertank (Liter)	Aluminium 310
Füllstandsanzeige (Trinkwasser)	Electric Gauge on control panel
Fäkaelien Tank (Liter)	Aluminium 30
Fäkaelien Tankablauf	Deck Verbindung
Radsteuerung	Kabelsteuerung
Aussen Steuerung	Kabelsteuerung
Pinne	ja
Not-Pinne	Beneath Bunk in Aft cabin
Weitere Info Rumpf	GRP Sandwich construction

## UNTERKUNFT

Kabinen	2
Koijen	7
Innen	Mahagoni
Fussboden	Teppich
Offenen Cockpit	ja
Salon	ja
Standhöhe Salon (m)	2,7
Schiebedach	handbetrieben Over companion way
Navigation Zenter	ja
Kartentisch	ja
Achterkabine	ja
Umbaubar Koje	Two in Sloop plus two folding Bunks
Kombüse	ja
Arbeitsfläche	Holz
Spülbecken	Edelstahl



<b>Herd</b>	Gas
<b>Ofen</b>	ja
<b>Kuhlschrank</b>	25
<b>Warmwasser System</b>	220V + Motor
<b>Wasserdruck System</b>	elektrisch Plus foot pump
<b>Schnellkoch Kanne</b>	Free standing stove
<b>Eignerkabine</b>	Doppelbett + Einzelbett
<b>Länge Bett (m)</b>	2,05
<b>Kleiderschrank</b>	hängend
<b>Badezimmer</b>	gemeinsam
<b>Toilet</b>	gemeinsam
<b>Toilette System</b>	handbetrieb
<b>Handwaschbecken</b>	im Badezimmer
<b>Dusche</b>	gemeinsam Flexible pipe ahead from above sink
<b>Weitere Info</b>	Berths 5 plus two in the Saloon
<b>Gästekabine 1</b>	V-Bett
<b>Länge Bett (m)</b>	2,05
<b>Kleiderschrank</b>	Regale und hängend

## MASCHINEN

<b>Motoranzahl</b>	1
<b>Marke</b>	Volvo Penta
<b>Typ</b>	D2 55
<b>PS</b>	55
<b>kW</b>	40,42
<b>Kraftstoffart</b>	Diesel
<b>Installiert im Jahr</b>	2004
<b>Höchstgeschwindigkeit (Kn)</b>	8
<b>Marschgeschwindigkeit (Kn)</b>	6
<b>Verbrauch (l/h)</b>	2,70
<b>Reichweite (nm)</b>	450



Motorstunden	1850
Antrieb	Saildrive
Welle Dichtung	ja
Motor bedienung	Seilzug Kabel
Gewende getriebe	mechanisch
Propeller Typ	Segelstellung
Propellerblätter	ja
Material Propellerwelle	Stahl
Propellerwelle schmierung	Fett
Hand Bilgenpumpe	ja
Elektrische Bilgenpumpe	ja
Bilge Alarm	ja
Generator	ja
Generator 2	ja
Batterien	ja
Starterbatterie	1X12V
Versorgungsbatterie	2X12V
Batterie Ladegerat	ja
Umwandler	ja
Wind generator	ja
Solar panele	ja
Landstrom	mit Kabel

## NAVIGATION

Kompass	ja
Tiefenanziege	Raymarine 60 series
Logge	Raymarine 60 series
Windlupe anzeige	ja
UKW	Northstar Explorer 75
Plotter/GPS	Raymarine Hybrid Touch 15 cm screen
Navtex	ja



"MUB" Sender	ja
Navigation Beleuchtung	ja

## AUSRÜSTUNG

Feste Fenster	ja
Spritzverdek	ja
Kuchenbude	2016
Bimini	2013
Winterplane	ja
Fensterabdeckung	ja
Cockpit Tisch	2016
Badeleiter	Edelstahl
Anker	Rocna 20 Kg
Ankerkette	55 m (10 mm) plus 10 m rope
Anker 2	Fortress 50 m plaited rope
Ankerwinde	elektrisch
Beiboot	aufblasbar Honwave 2,7 m
Ausserborder	Johnson 6 Hp
Ausserborder Halterung	ja
Davits	Edelstahl
Davits bedienung	handbetrieb
See Reling	Edelstahl
Zupackenschiene (aufbauten)	Edelstahl
Heckkorb	ja
Bugkorb	ja
Rettungsinsel	Container
Rettungsinsel (Pers)	4
Schwimvesten	4
Sicherheits Rustung	5
Rettungsboje	ja
Markierboje	ja



Sicherheitsleine auf Deck	ja
Fenderkissen	9+1,2xA2, 7xF2, 1x step fender
Festmacher	ja
Radio-CD Spieler	ja
Lautsprecher im Pflicht	ja
Lautsprecher im Salon	ja
Feuerloscher	4
Feuerloscher in Maschine Raum	ja

## RIGG

Rig	Sloop Bermudan rigged
Stehendes Gut	Drahtseil
Marke Mast	Seldén
Material Mast	Aluminium
Salings	ja
Großsegel	2016 Quantum
Großsegel-Persenning	ja
Durchelatted großsegel	ja
Fock	2013 Elvstrom
Großer Klüver	Cruising Chute 2004
Sturmfock	As new with hanks
Reff Vorrichtung	Reffleinen
Achterstag Spanner	mechanisch
Baumniederhohler	Talje
Genua Schotwischen	Lewmar 43
Fall Wischen	Lewmar 16
Spi Wischen	Lewmar 16
Reff Wunsch	Antal W16
Spi-Baum	Aluminium



# HALLBERG RASSY 352



# HALLBERG RASSY 352



# HALLBERG RASSY 352



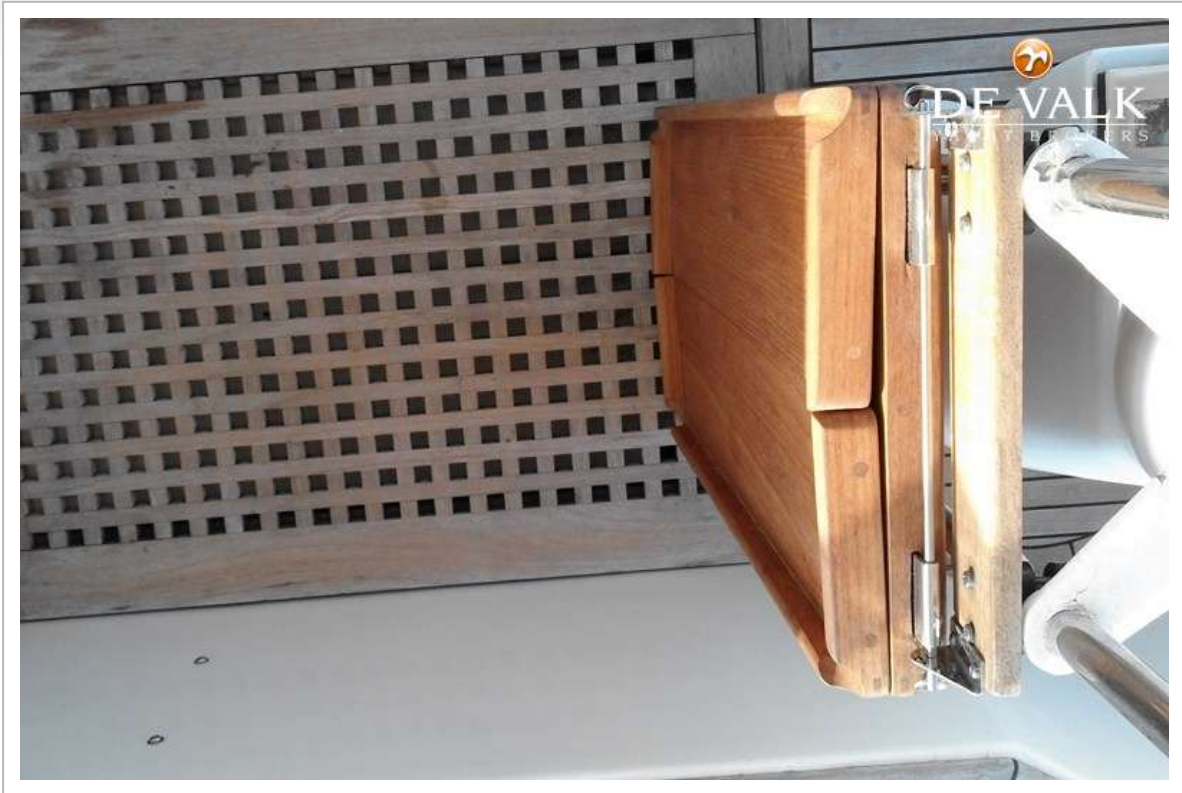
# HALLBERG RASSY 352



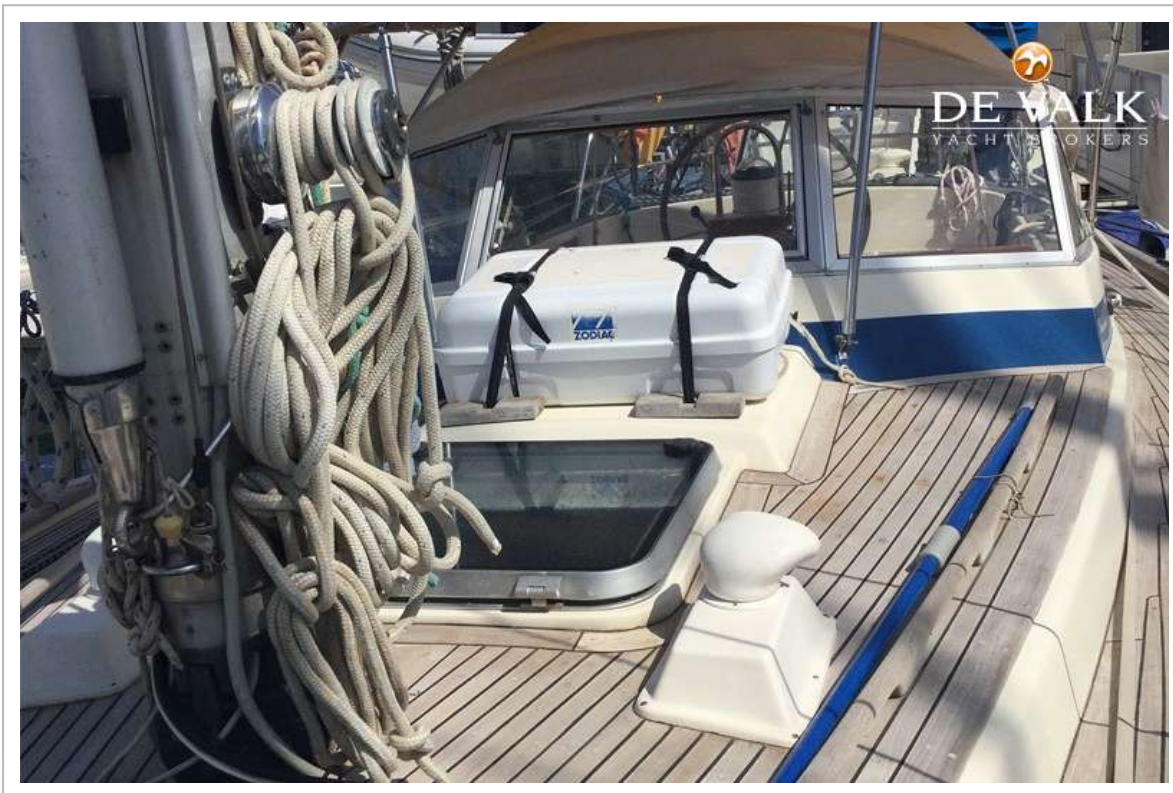
# HALLBERG RASSY 352



# HALLBERG RASSY 352



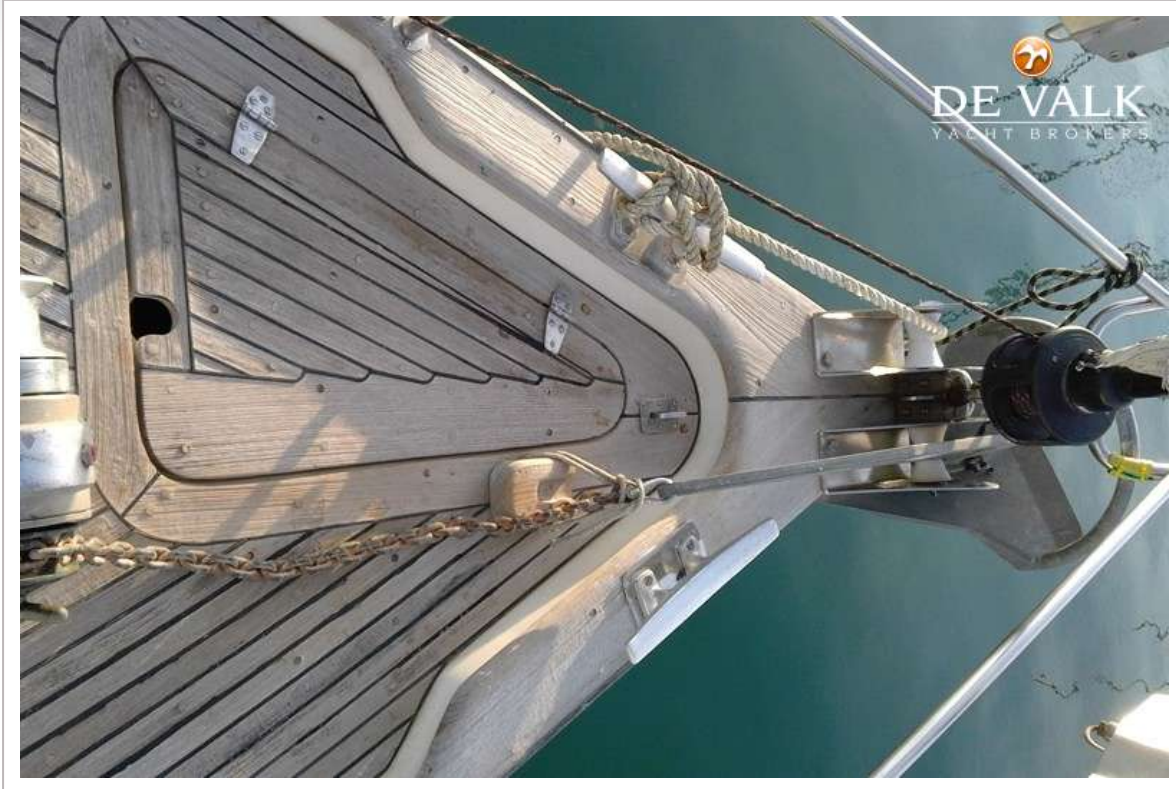
# HALLBERG RASSY 352



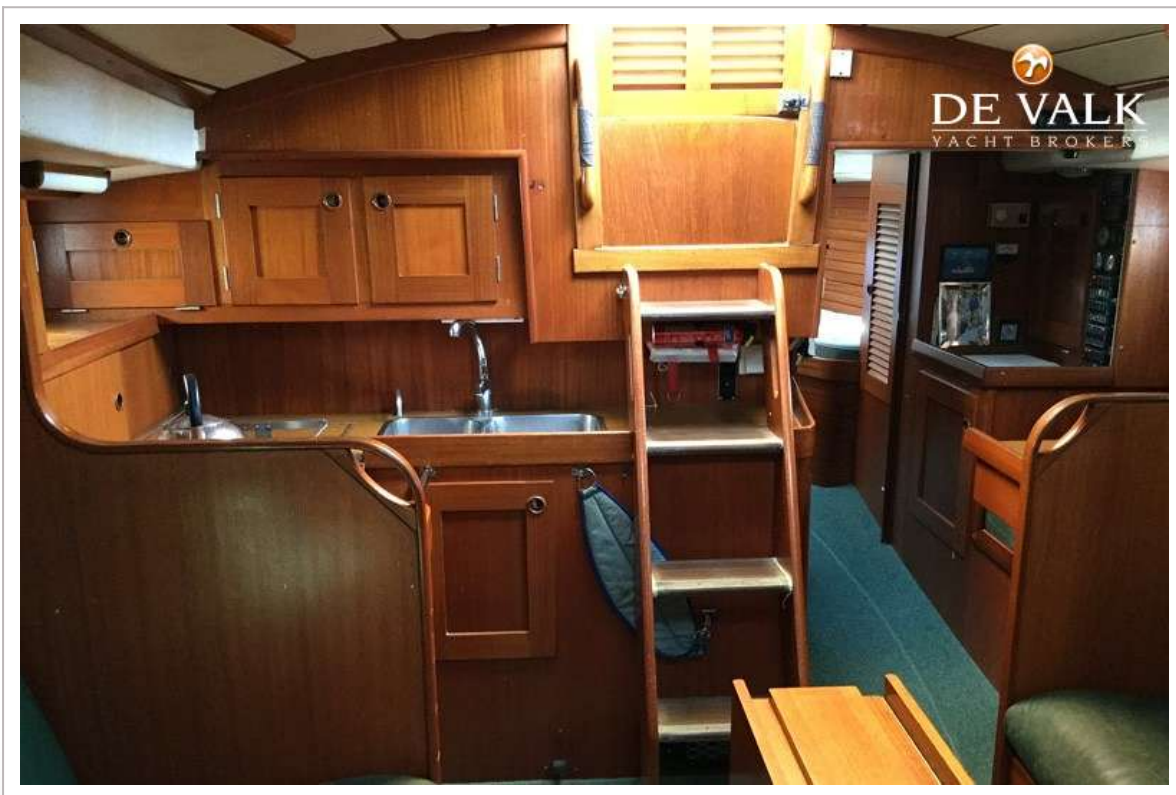
# HALLBERG RASSY 352



# HALLBERG RASSY 352



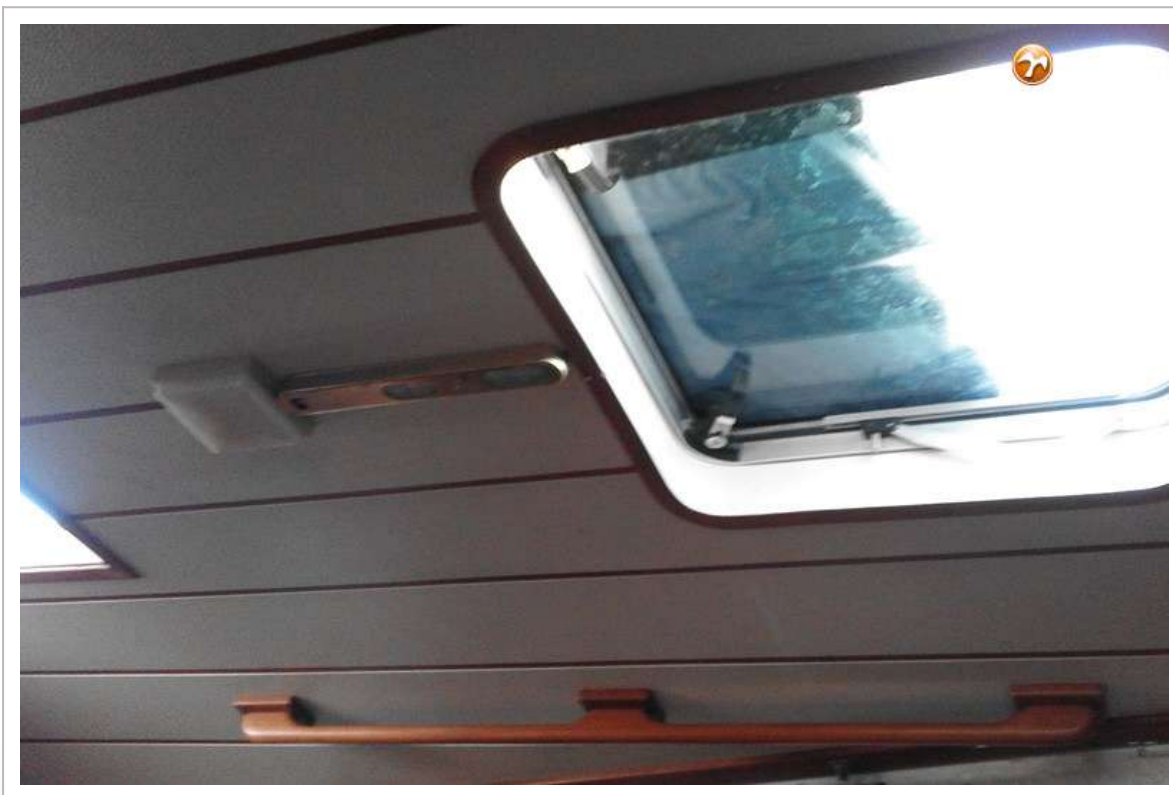
# HALLBERG RASSY 352



# HALLBERG RASSY 352



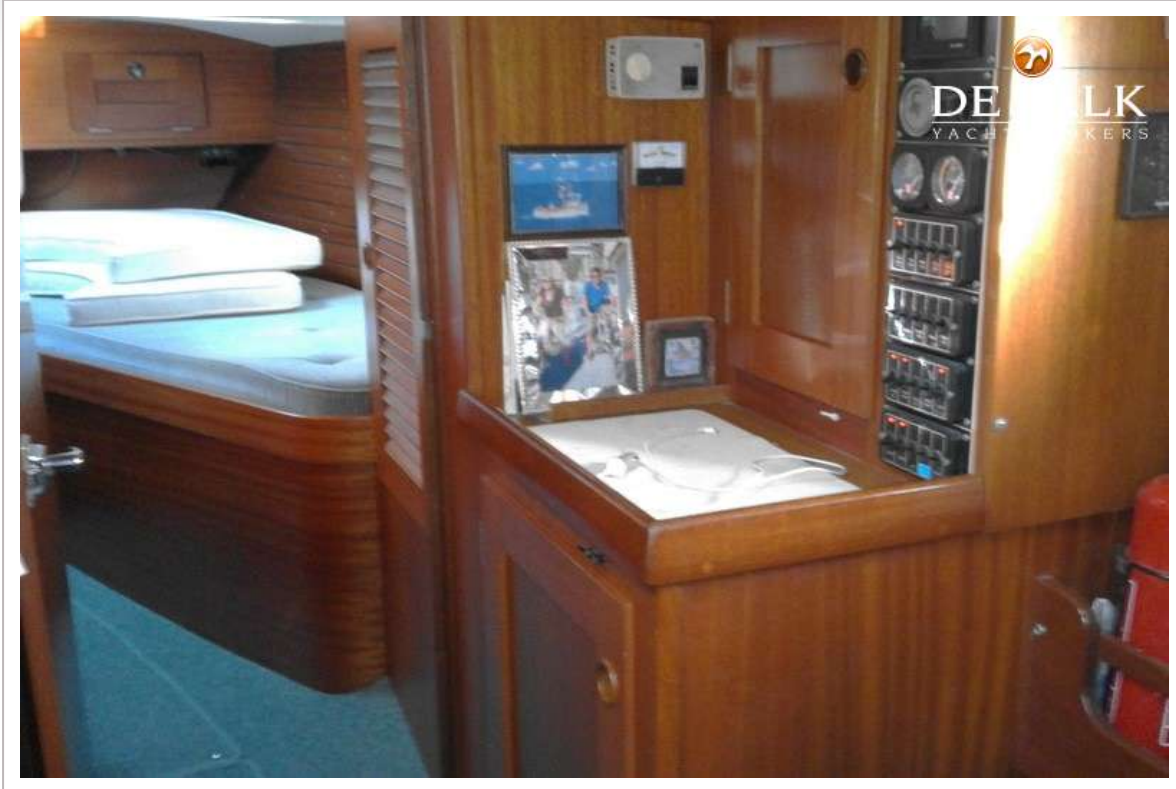
# HALLBERG RASSY 352



# HALLBERG RASSY 352



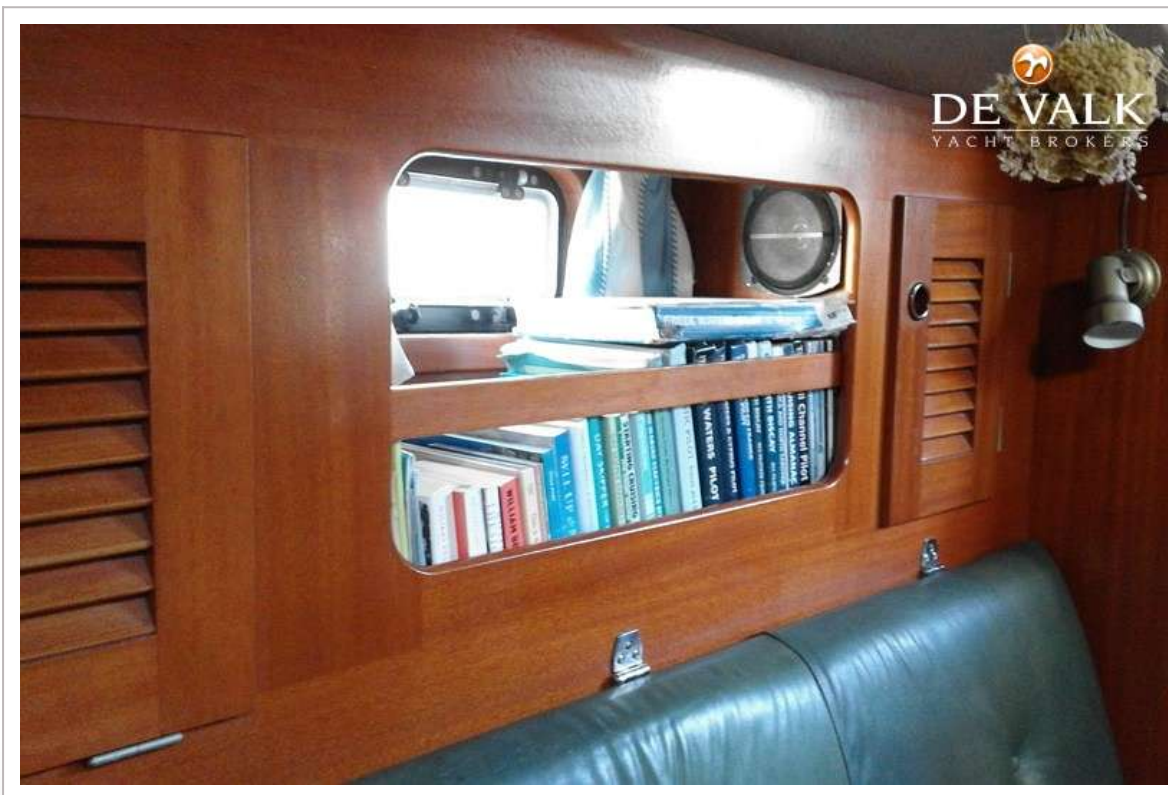
# HALLBERG RASSY 352



# HALLBERG RASSY 352



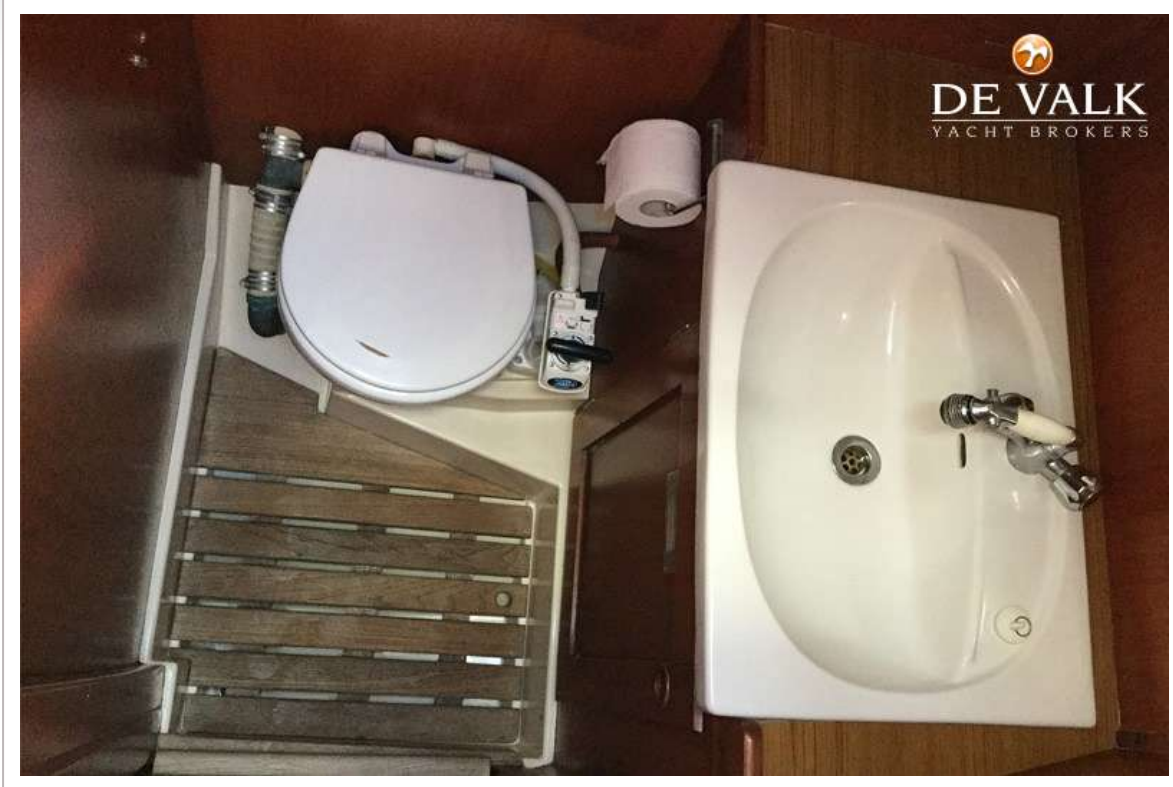
# HALLBERG RASSY 352



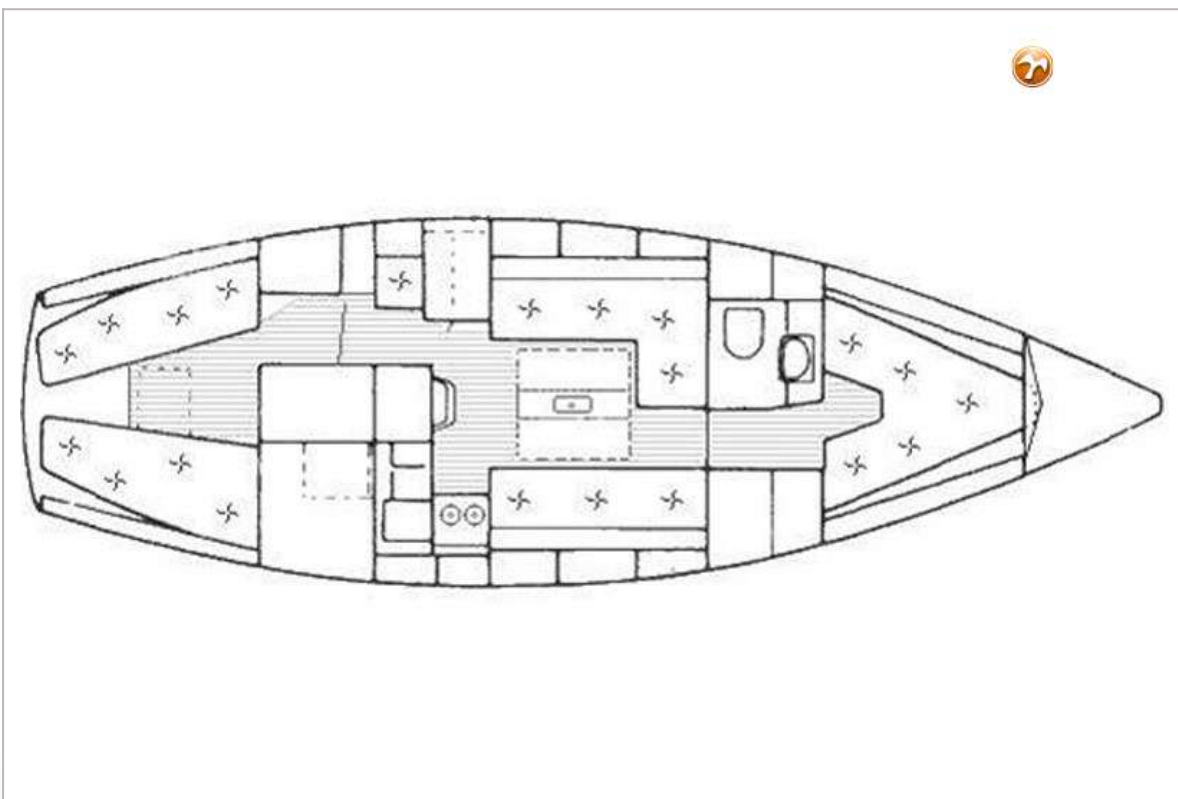
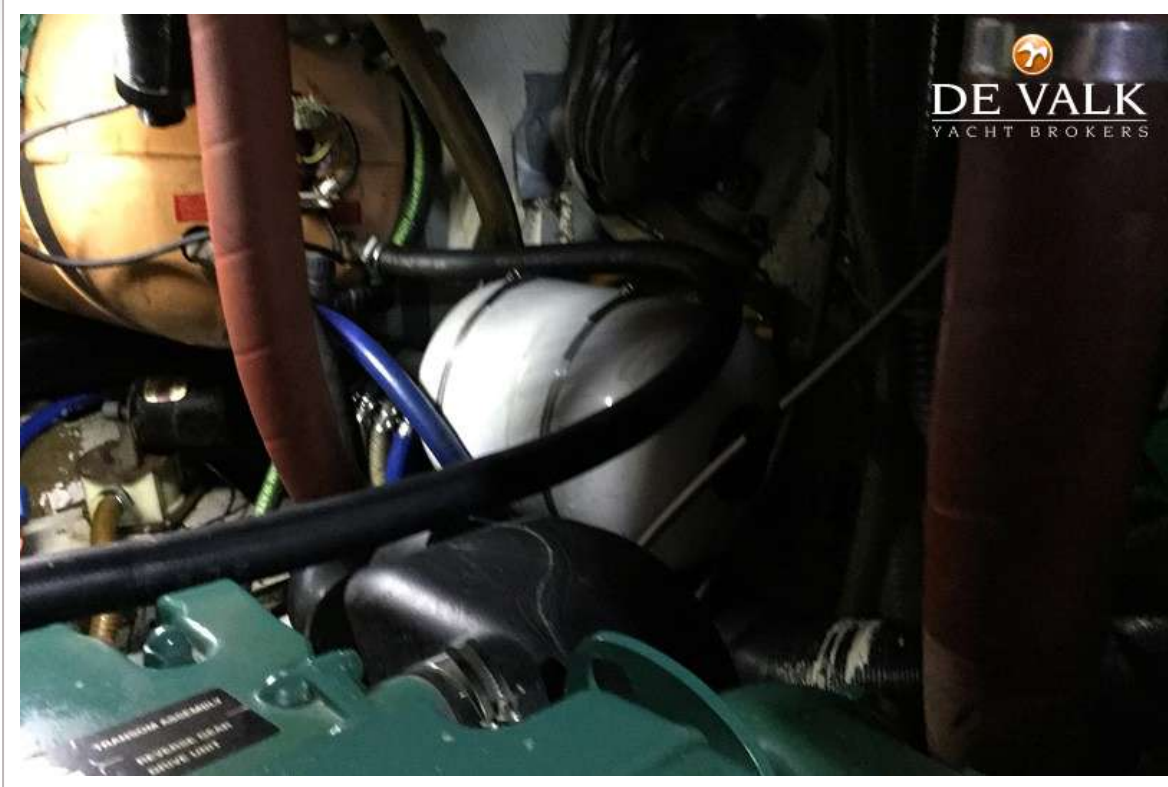
# HALLBERG RASSY 352



# HALLBERG RASSY 352



# HALLBERG RASSY 352



# HALLBERG RASSY 352

