



DE VALK
YACHT BROKERS



SANLORENZO 62



DE VALK
YACHT BROKERS

KOMMENTARE DES MAKLERS

SAN LORENZO 62 is the perfect example of a 'pocket superyacht' and has all that you'd expect from a boat befitting the title. With all en-suite cabins, separate crew quarters, spacious living areas, deck-mounted tender, sun mattresses on the fore deck and helm stations in both the interior cockpit and fly bridge,

Sofia Iliia-Salvanou

TECHNISCHE DATEN

Maße	17.60 x 5.15 x 1.80 (m)	Werft	Cantiere Navale San Lorenzo Construzione
Baujahr	1988	Kabinen	3
Material	GFK	Kojen	7
Motor(en)	2 x Detroit 8V 92 TA 8 Cyl. diesel	PS/kW	2 x 1,490.00 (PS), 1,095.15 (kW)
Angebotspreis	Reserviert (MwSt.)	Liegeplatz	contact sales office

KONTAKT

Verkaufsbüro	De Valk Corfu	Telefon	(+30) 6948681503
Adresse	New Port of Corfu, near Gouvia Marina 490 83 Corfu GR	E-Mail	corfu@devalk.nl

HAFTUNGSAUSSCHLUSS

Diese Angaben erfolgen nach bestem Wissen, können jedoch nicht garantiert werden.



ALLGEMEIN

Modell	SANLORENZO 62
Typ	Motoryacht
Rumpflänge (m)	17,60
Wasserlinienlänge (m)	16,80
Breite (m)	5,15
Tiefgang (m)	1,80
Baujahr	1988
Werft	Cantiere Navale San Lorenzo Construzione
Land	Italien
Brutto tonnage	61,62
Netto tonnage	42,66
CE Norm	NA
Rumpfmateral	GFK
Rumpffarbe	gebrochenes Weiß
Rumpfform	Deep-V
Art Kiel	Langkieler
Material Aufbauten	GFK
Deckmaterial	Teak
Deck Finish	Teak
Deck Finish Aufbauten	Antirutsch Belag
Antifouling (Jahr)	2018
Fenster Einfassung	Aluminium
Fenster Material	Standard Glas
Decks Luke	ja
Bullauge	Edelstahl
Flybridge	ja
Cockpitsonnenpersenning	ja
Radar Träger	nicht klappbar
Treibstofftank (Liter)	Edelstahl 3000 (2 X !500)
Füllstandsanzeige (Treibstofftank)	ja



Trinkwassertank (Liter)	Edelstahl 1000 (2 X 500)
Füllstandsanzeige (Trinkwasser)	ja
Fäkaelien Tank (Liter)	Edelstahl 100 X 1
Radsteuerung	hydraulik
Innerhalb Steuerung	ja
Radsteuerung auf Flybridge	elektrisch
Not-Pinne	ja
Weitere Info	Greek Charter Licensed yacht

UNTERKUNFT

Kabinen	3
Kojen	7
Mannschaftskabine	1 x 2 sepatete entrance & wc
Mannschaftskojen	2
Innen	Wood
Fussboden	Teppich
Achterdeck	ja
Salon	Leather
Klima Anlage	ja
Navigation Zenter	ja
Kartentisch	ja
Speisezimmer	ja
Schiebetür zum Achterndeck	ja
Kombüse	ja
Arbeitsfläche	Corian
Spülbecken	Edelstahl
Herd	ja
Ofen	ja
Dunstabsauge	ja
Mikrowelle	ja
Kuhlschrank	ja



Gefrier Truhe	ja
Weinkühler	ja
Warmwasser System	220V
Wasserdruck System	elektrisch
Schnellkoch Kanne	ja
Eismaschine	ja
Kaffeemaschine	ja
Geschirrausstattung	ja
Eignerkabine	Doppelbett
Kleiderschrank	hängend/Schublad/Regale
Badezimmer	en suite
Toilet	en suite
Toilette System	elektrisch
Handwaschbecken	im Badezimmer
Dusche	getrennt
Gästekabine 1	Zwei Einzelbetten Plus 1 Bunk bed
Kleiderschrank	hängend/Schublad/Regale
Badezimmer	en suite
Toilette	en suite
Toilette System	elektrisch
Handwaschbecken	im Badezimmer
Dusche	getrennt
Gästekabine 2	Zwei Einzelbetten
Kleiderschrank	hängend/Schublad/Regale
Badezimmer	en suite
Toilette	en suite
Toilette System	elektrisch
Handwaschbecken	im Badezimmer
Dusche	getrennt
Mannschaftskabine(n)	1 X 2
Badezimmer (Mannschaft)	ja
Toilette (Mannschaft)	ja



Toilette System	elektrisch
Handwaschbecken	im Badezimmer
Waschmaschine	ja
Flybridge	ja

MASCHINEN

Motoranzahl	2
Marke	Detroit
Typ	8V 92 TA 8 Cyl.
PS	1490
kW	1095.15
Kraftstoffart	Diesel
Installiert im Jahr	1988
Höchstgeschwindigkeit (Kn)	22
Marschgeschwindigkeit (Kn)	20
Reichweite (nm)	800
Motorstunden	1834
Kühlungssystem Motor	direkt Aussenwasser
Antrieb	Schraubenwelle
Welle Dichtung	ja
Bugschraube	ja
Wendegetriebe	hydraulic
Exhaust	ja
Propeller Typ	fest
Propellerblätter	5
Material Propellerwelle	Edelstahl Tail Shaft inspection 5.06.2018
Propellerwelle schmierung	Wasser
Hand Bilgenpumpe	ja
Elektrische Bilgenpumpe	ja
Generator	ONAN (5802 hours/20.08.2020)
Betriebsstunden Generator	776



Generator 2	Potable KRAFT KG4500
Batterien	ja
Starterbatterie	X 12 Pcs
Versorgungsbatterie	X 20 Pcs
Generatorbatterie	13.000 Kw
Bugschraubebatterie	X 6 Pcs
Batterie Ladegerat	ja
Umwandler	ja
Landstrom	mit Kabel
Wasserbereiter	ja
Trimklappen	ja
Weitere Info	At 20 Kts Cr. Speed & at 2200 Rpm fuel consumption: 180 L/h
Weitere Info	At 8 Kts & 1200 Rpm fuel consumption: 20-30 L/h

NAVIGATION

Kompass	ja
Kompass auf der Flybridge	ja
Tiefenanziege	FURUNO
Logge	ja
UKW	Sailor Compact T2030 RJ 2047 & Midland DSG
Portabel UKW	ja
Autopilot	ROBERTSON AP 200
Windfahne Steuerung	ja
Ruderwinkel Anzeige	ja
Radar	FURUNO
GPS	ja
Plotter	ja
Wetter Empfänger	ja
Navtex	FURUNO NX500
Elektronische Kart(en)	ja
Epirb	ja



Navigation Beleuchtung	ja
Suchscheinwerfer	ja

AUSRÜSTUNG

Feste Fenster	ja
Feste Haube	ja
Sonnenschirm	ja
Cockpit Polster	ja
Cockpit Tisch	ja
Cockpit Sessel	ja
Badeplattform	ja
Badeleiter	Edelstahl
Gangway	ANGELO GANDOLA
Anker	Bruce 30 Kg
Ankerkette	100 m X 8 mm
Anker 2	ja
Ketten Zähler	By color indicators
Ankerwinde	elektrisch LOFRANS
Heck Ankerwinde	mechanisch
Beiboot	aufblasbar Festboden 3,6 m ZODIAC
Ausserborder	YAMAHA 40 Hp
Deck Kran	elektrisch
See Reling	Edelstahl
Zupackenschiene (aufbauten)	Edelstahl
Rettungsinsel	Container 2 Pcs X 10 PAX
Rettungsinsel (Pers)	20
Letzte Wartung Rettungsinsel	JULY 2018
Schwimvesten	ja
Rettungsboje	ja
Klar Sicht Scheibe	ja
Rahmen Gedunst	ja



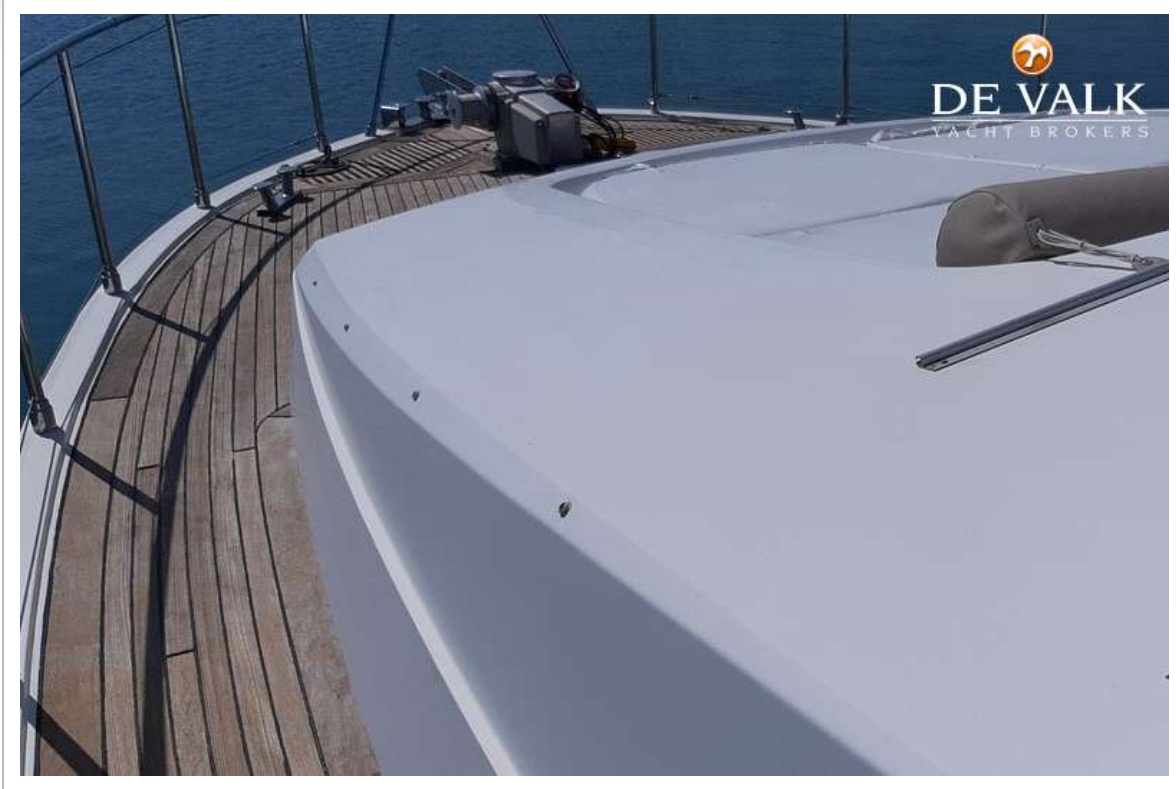
Rahmen heizung	ja
Horn	ja
Fernglas	ja
Radar Reflektor	ja
Fenderkissen	ja
Festmacher	ja
Reserve Teilen	ja
Werkzeug	ja
Alarmsystem	Bilge alarm
TV	ja
Radio-CD Spieler	ja
DVD Spieler	ja
I-Pod Anschluss	ja
Surround Sound System	ja
Lautsprecher im Pflicht	ja
Lautsprecher im Salon	ja
Uhr - Barometer	ja
Feuerloscher	ja
Feuerloscher in Maschine Raum	ja
Automatische Löschesystem	ja

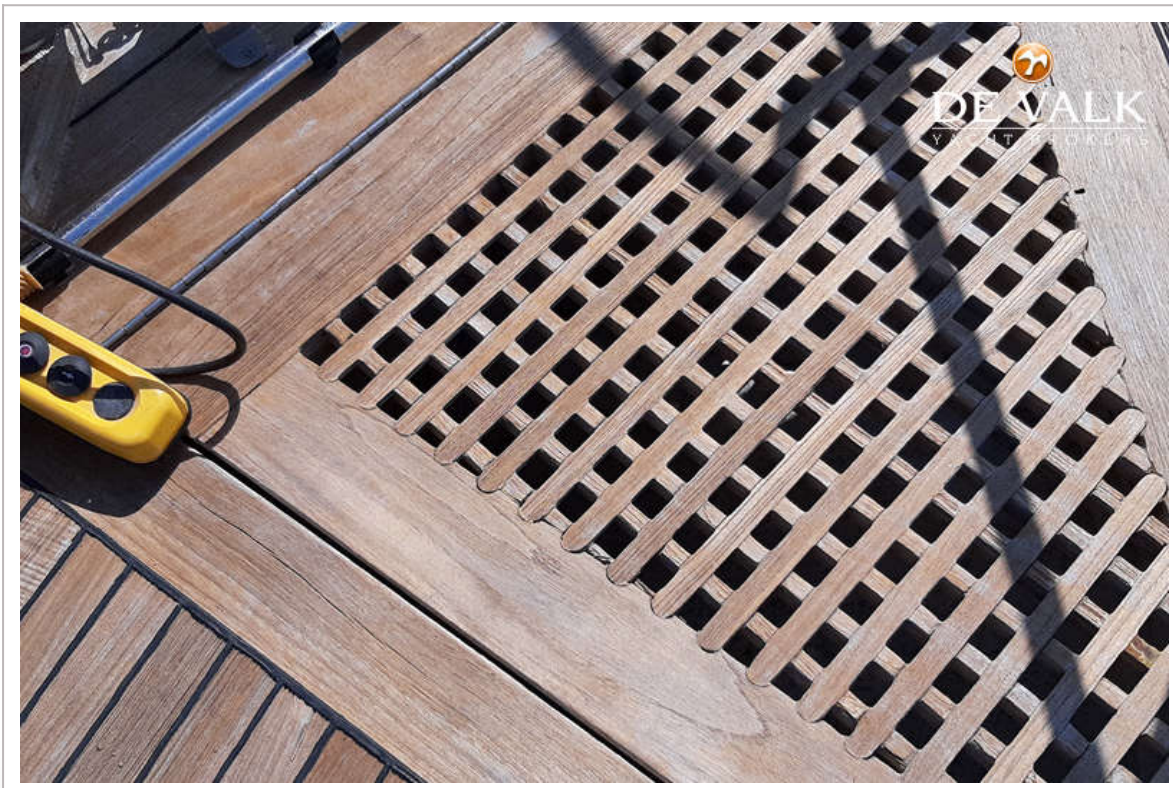
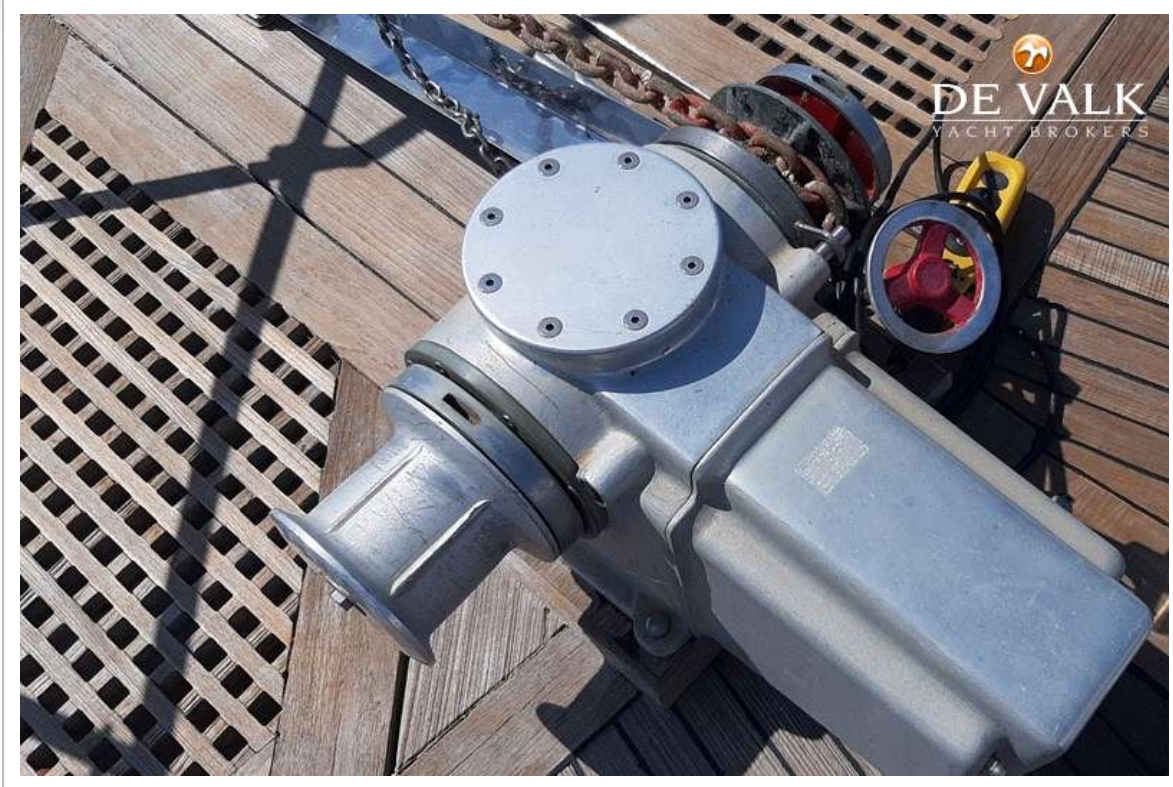


SANLORENZO 62

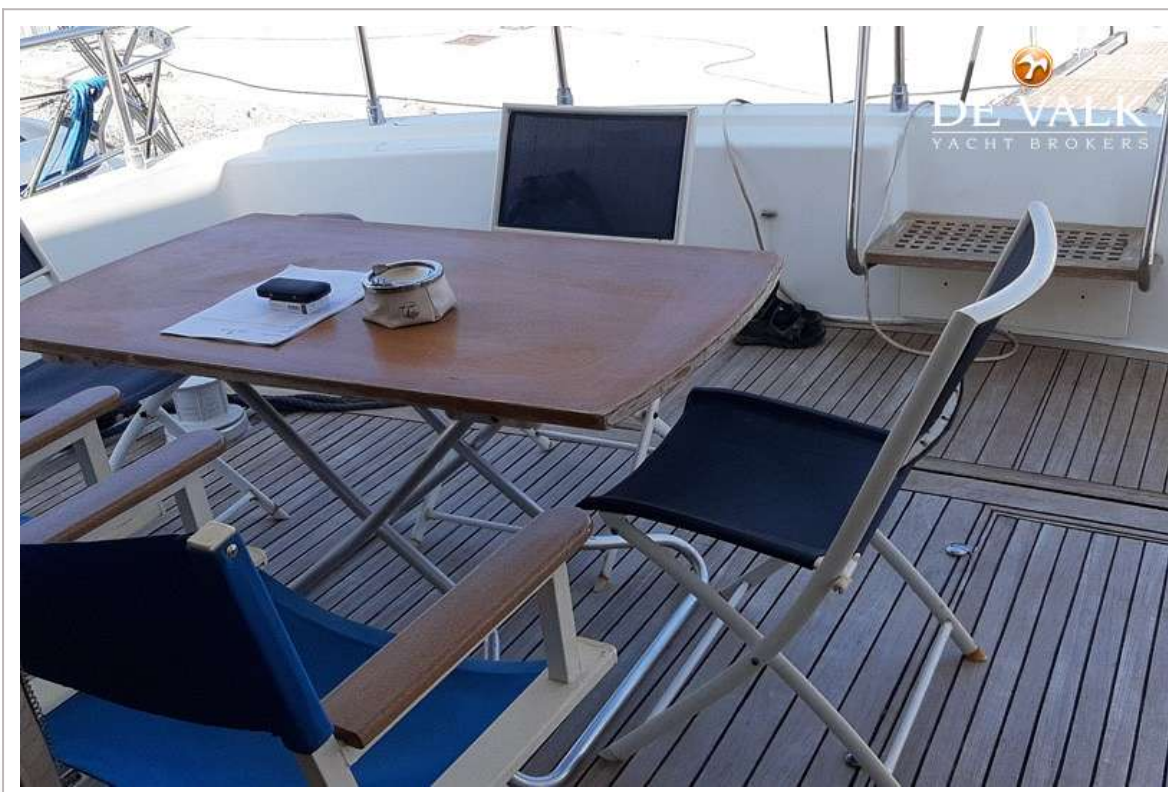


SANLORENZO 62





SANLORENZO 62



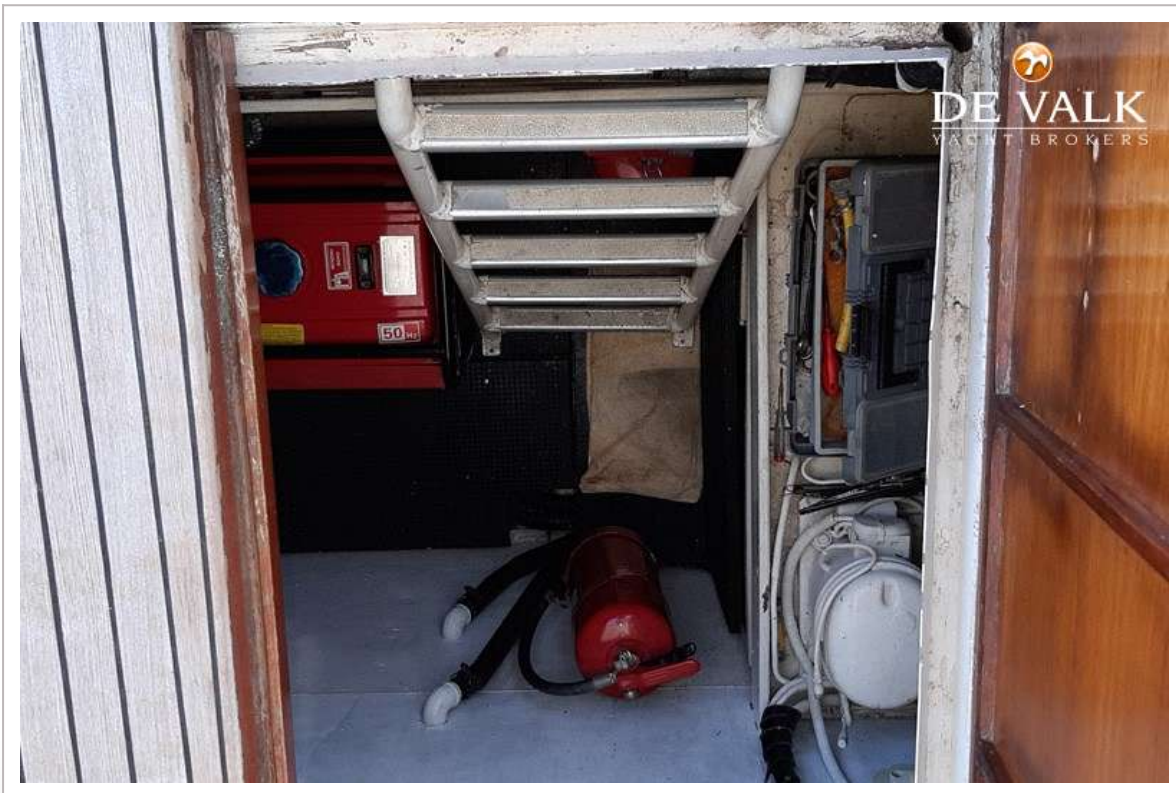
SANLORENZO 62



SANLORENZO 62







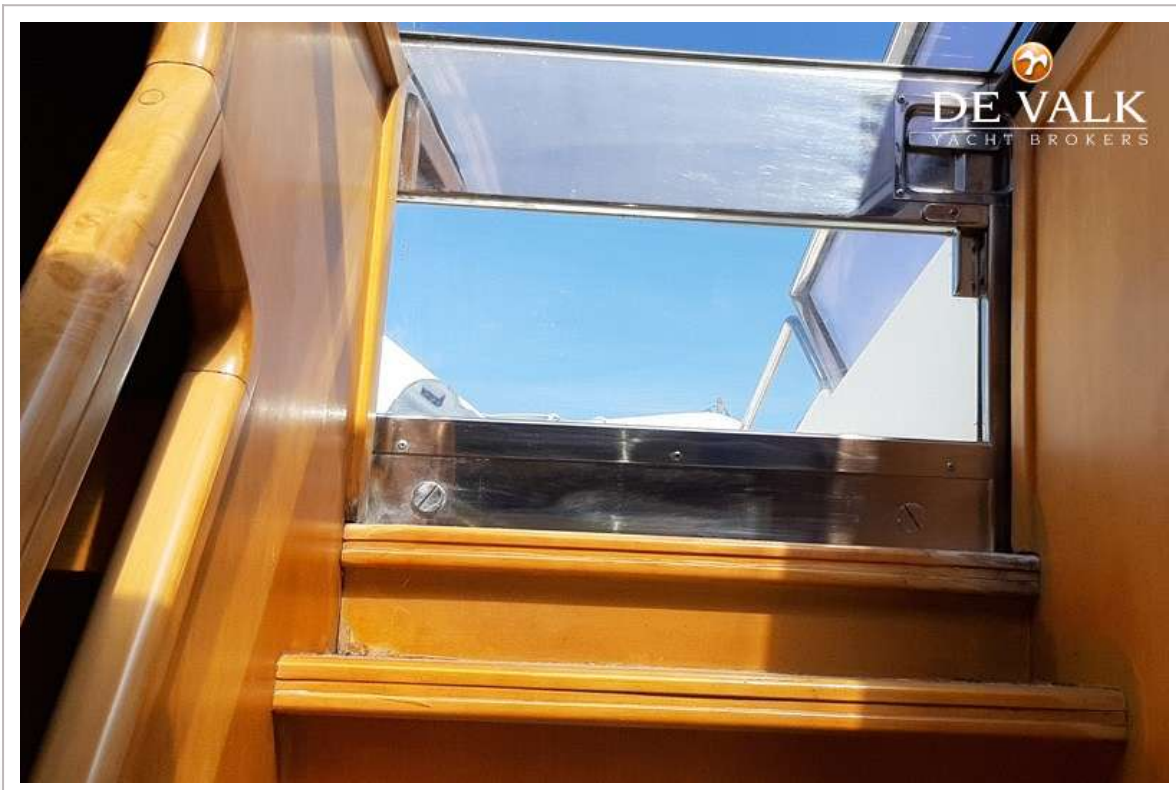
SANLORENZO 62



SANLORENZO 62

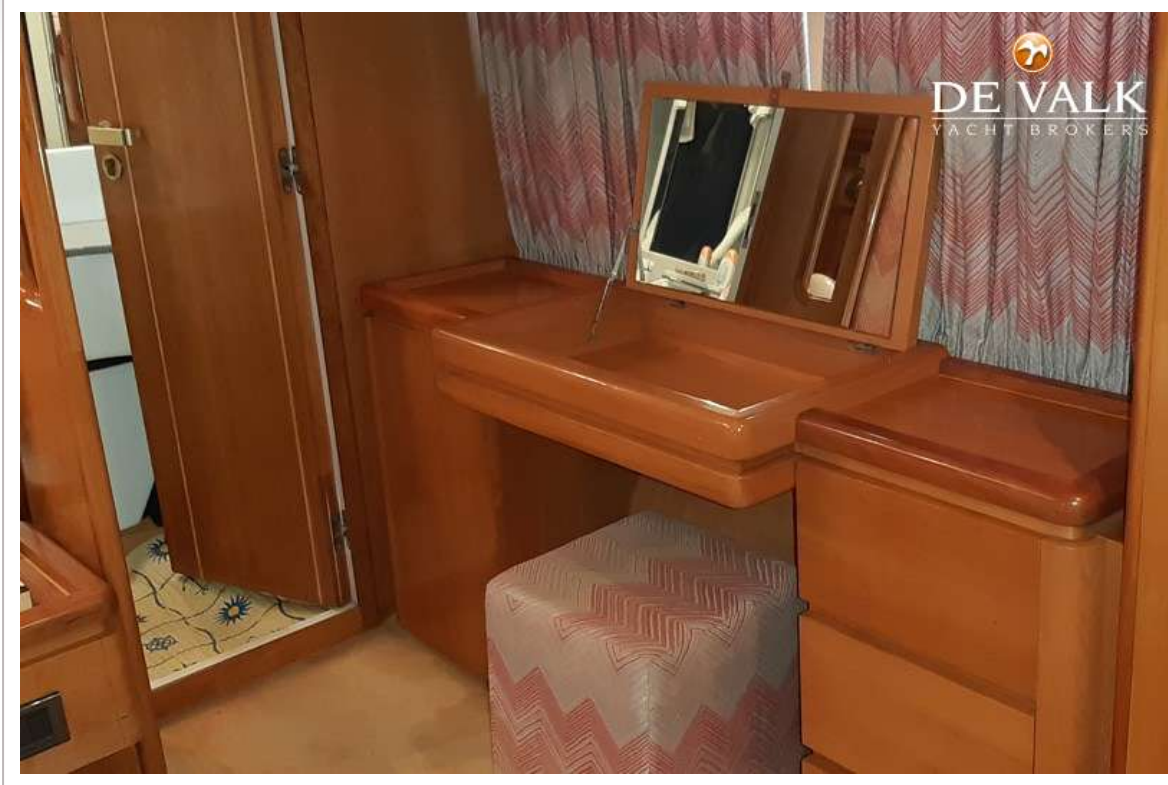


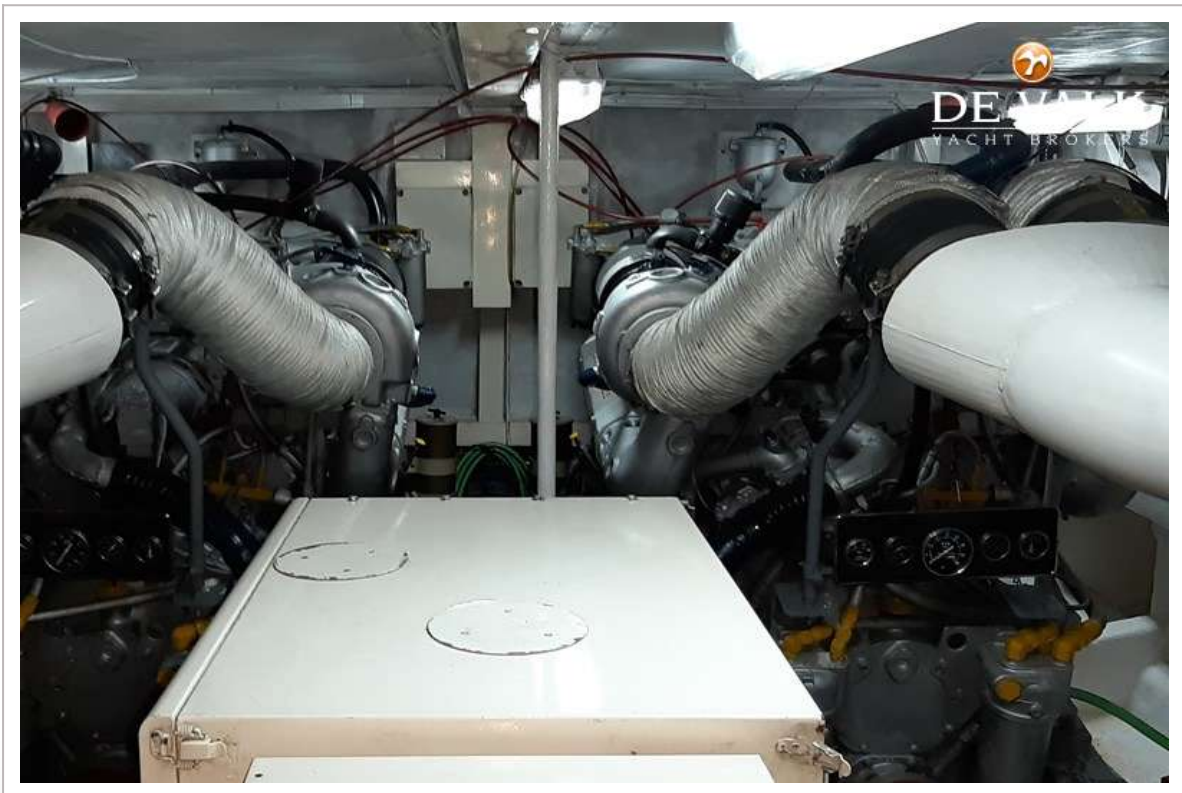
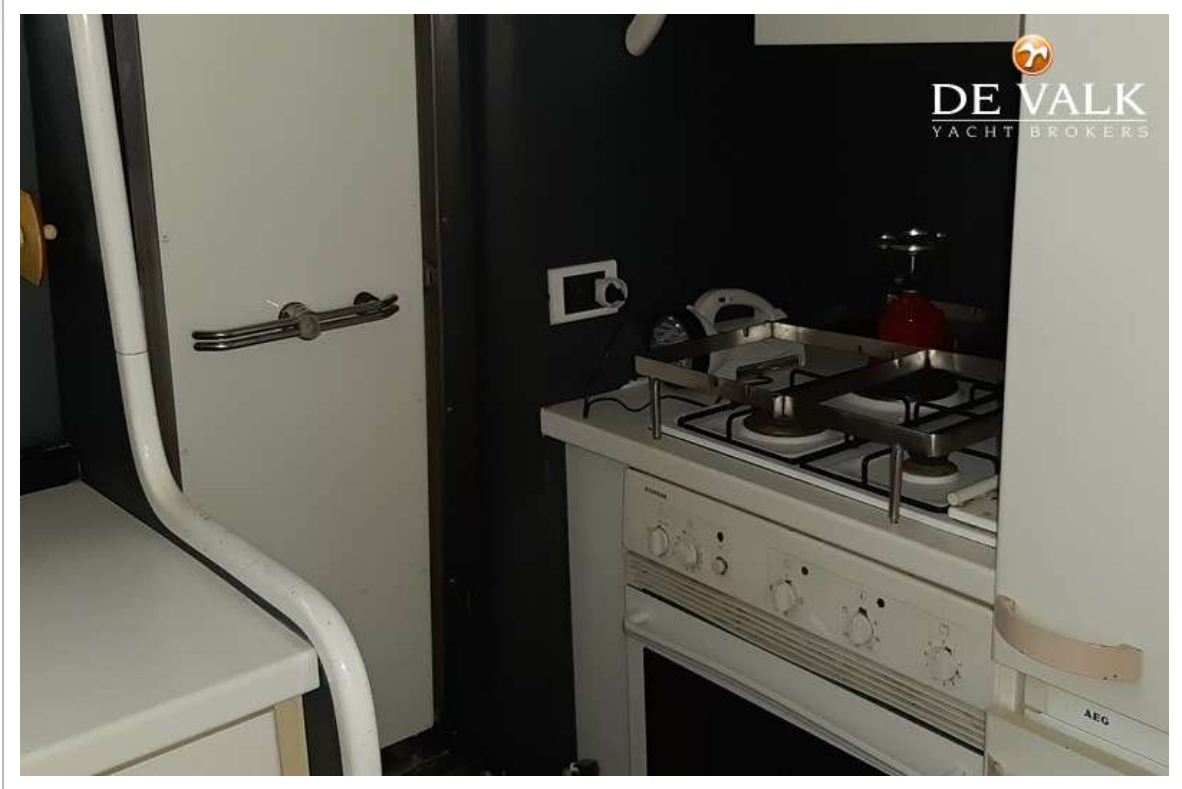
SANLORENZO 62





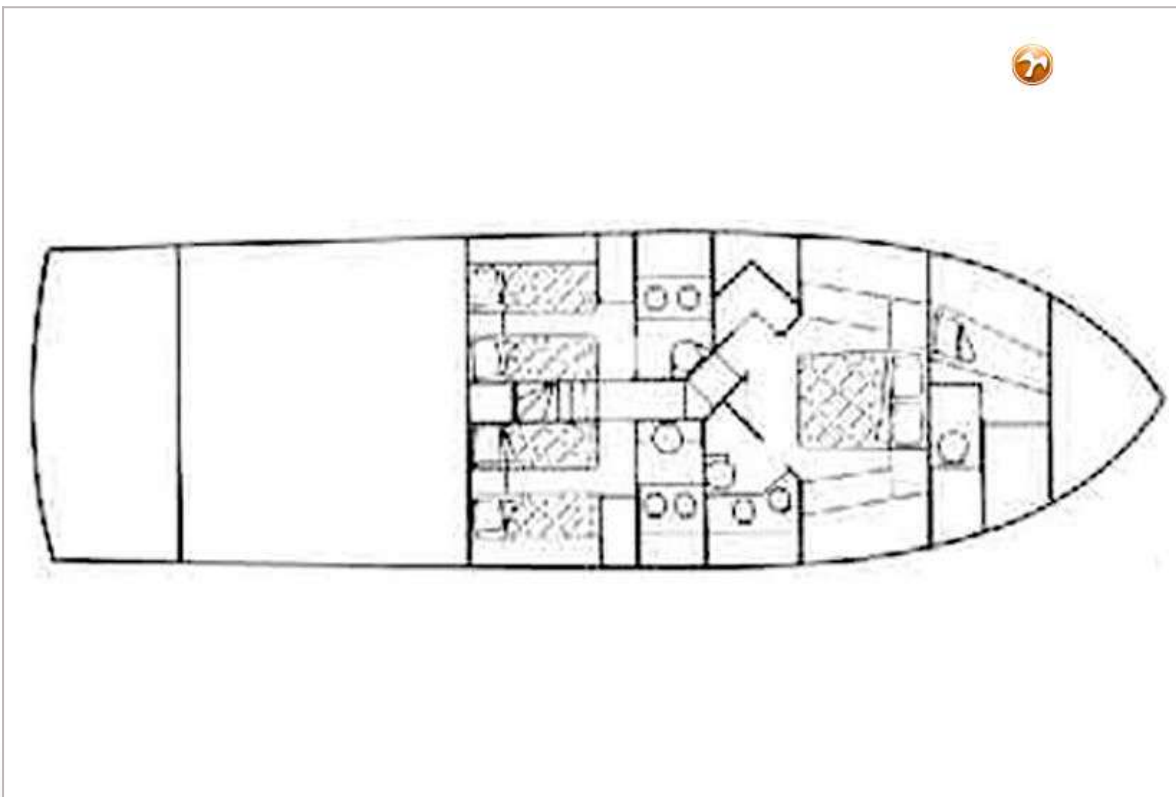
SANLORENZO 62





SANLORENZO 62





SANLORENZO 62





SANLORENZO 62

