



GALLART 10.50



DE VALK
YACHT BROKERS

KOMMENTARE DES MAKLERS

More than 100 yachts have been built from this Gallart 1050 model. This yacht is regularly inspected for the renewal of her Greek charter license. Gallart 1050 is an economy option but the buyer can be profited by her excellent condition due to a proper annual maintenance.

Sofia Ilia-Salvanou

TECHNISCHE DATEN

Maße	10.30 x 3.80 x 1.55 (m)	Werft	Astilleros Galart SA
Baujahr	1981	Kabinen	2
Material	GFK	Kojen	5
Motor(en)	2 x MERCUISER D-TRONIC 250 diesel	PS/kW	2 x 250.00 (PS), 183.75 (kW)
Angebotspreis	verkauft (MwSt.)	Liegeplatz	beim Verkaufsbüro

KONTAKT

Verkaufsbüro	De Valk Corfu	Telefon	(+30) 266 111 8095
Adresse	New Port of Corfu, near Gouvia Marina 490 83 Corfu GR	E-Mail	corfu@devalk.nl

HAFTUNGSAUSSCHLUSS

Diese Angaben erfolgen nach bestem Wissen, können jedoch nicht garantiert werden.



ALLGEMEIN

Modell	GALLART 10.50
Typ	Motoryacht
Rumpflänge (m)	10,30
Breite (m)	3,80
Tiefgang (m)	1,55
Baujahr	1981
Werft	Astilleros Galart SA
Land	Spanien
Gewicht (t)	7,2
Brutto tonnage	16,53
Netto tonnage	10,99
CE Norm	NA
Rumpfmateriail	GFK
Rumpffarbe	Biscuit cream white
Rumpfform	Deep-V
Art Kiel	Langkieler
Material Aufbauten	GFK
Deckmaterial	GFK
Deck Finish	Antirutsch Belag
Deck Finish Aufbauten	Antirutsch Belag
Pflicht Bedeckung	Antirutsch Belag
Antifouling (Jahr)	2019 (scheduled 2020)
Fenster Einfassung	Edelstahl
Fenster Material	Standard Glas
Decks Luke	ja
Bullauge	ja
Isolation	Schaum
Flybridge	ja
Flybridge Kuchenbude	ja
Cockpitsonnenpersenning	ja



Radar Träger	ja
Treibstofftank (Liter)	Edelstahl 2 x 450 (900 Lt)
Füllstandsanzeige (Treibstofftank)	ja
Trinkwassertank (Liter)	GFK 300
Radsteuerung	Kabelsteuerung
Innerhalb Steuerung	ja
Radsteuerung auf Flybridge	ja
Not-Pinne	ja
Weitere Info Rumpf	Repainted 2018

UNTERKUNFT

Kabinen	2
Kojen	5
Einteilung	ja
Fussboden	Teppich
Achterdeck	ja
Salon	One sofa berth in the saloon.
Standhöhe Salon (m)	2,40
Navigation Zenter	ja
Schiebetür zum Achterdeck	ja
Arbeitsfläche	Holz
Spülbecken	Edelstahl
Kuhlschrank	ja
Gefrier Truhe	ja
Warmwasser System	ja
Wasserdruck System	ja
Geschirrausstattung	ja
Eignerkabine	V-Bett
Länge Bett (m)	2,10
Kleiderschrank	ja
Badezimmer	getrennt



Toilet	getrennt
Toilette System	elektrisch
Handwaschbecken	auf der Toilette
Dusche	getrennt
Gästekabine 1	Stockbett 2 berths
Länge Bett (m)	2,10
Kleiderschrank	ja
Badezimmer	gemeinsam
Toilette	gemeinsam
Toilette System	elektrisch
Handwaschbecken	auf der Toilette
Flybridge	ja

MASCHINEN

Motoranzahl	2
Marke	MERCRUISER
Typ	D-TRONIC 250
PS	250
kW	183.75
Kraftstoffart	Diesel
Installiert im Jahr	2002
Höchstgeschwindigkeit (Kn)	26
Marschgeschwindigkeit (Kn)	20
Reichweite (nm)	250
Motorstunden	2300
Kühlungssystem Motor	direkt Aussenwasser
Antrieb	Schraubenwelle
Welle Dichtung	ja
Motor bedienung	Seilzug Kabel
Gewende getriebe	mechanisch
Propeller Typ	fest



Propellerblätter	3
Material Propellerwelle	Edelstahl
Propellerwelle schmierung	Wasser
Hand Bilgenpumpe	3
Elektrische Bilgenpumpe	3
Bilge Alarm	ja
Elektrische Anlage	ja
Batterien	ja
Starterbatterie	1
Versorgungsbatterie	1
Batterie Monitor	ja
Batterie Ladegerat	ja
Umwandler	ja
Landstrom	mit Kabel
Trimklappen	ja
Weitere Info	Last tail,Shaft, withdrawal 03.03.2016
Weitere Info	2 Btterries for gang way

NAVIGATION

Kompass	RAYTHEON
Tiefenanziege	RAYTHEON
Logge	RAYTHEON
UKW	RAYTHEON
Radar	RAYTHEON
GPS	RAYTHEON
Plotter	RAYTHEON
WIFI Antenne	ja
Epirb	ja
Navigation Beleuchtung	ja
Suchscheinwerfer	ja



AUSRÜSTUNG

Feste Haube	ja
Bimini	ja
Fensterabdeckung	For side windows
Cockpit Polster	ja
Cockpit Tisch	ja
Cockpit Sessel	ja
Badeplattform	ja
Badeleiter	Bezenzoni
Heckdusche	ja
Anker	Delta 25 kg
Ankerkette	50m X 10mm
Anker 2	Delta 10 kg
Ankerkette	Rope 50m
Ankerwinde	elektrisch And remote control
Beiboot	aufblasbar 3,10 NEW
Ausserborder	MERCURY 5 hp
Rettungsinsel	ja
Rettungsinsel (Pers)	10
Letzte Wartung Rettungsinsel	2019
Schwimvesten	ja
Rettungsboje	2 Horseshoe
Leinenschneider	ja
Horn	ja
Fenderkissen	ja
Festmacher	ja
Werkzeug	ja
Radio	ja
Radio-CD Spieler	ja
Lautsprecher im Pflicht	ja
Uhr - Barometer	ja

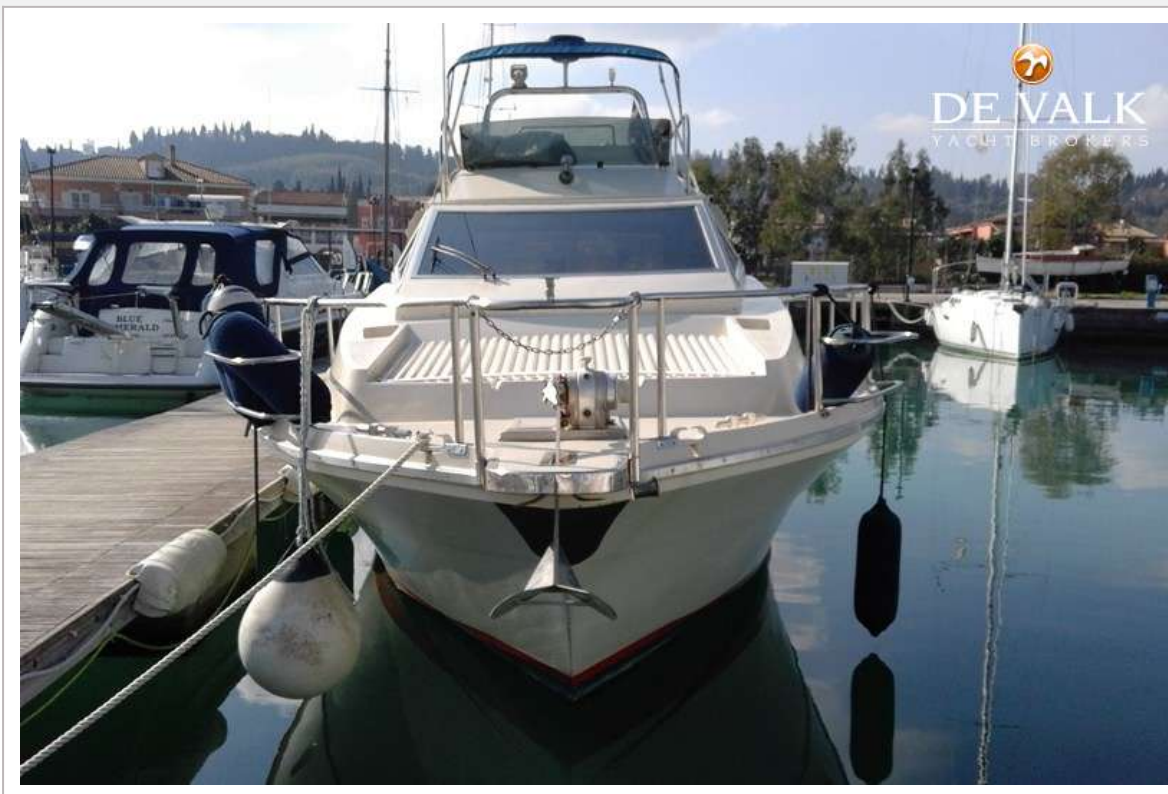


Feuerloscher	4
Letzte Wartung Feuerloscher	2019
Feuerloscher in Maschine Raum	X 2 ROOF
Automatische Löschesystem	In engine room

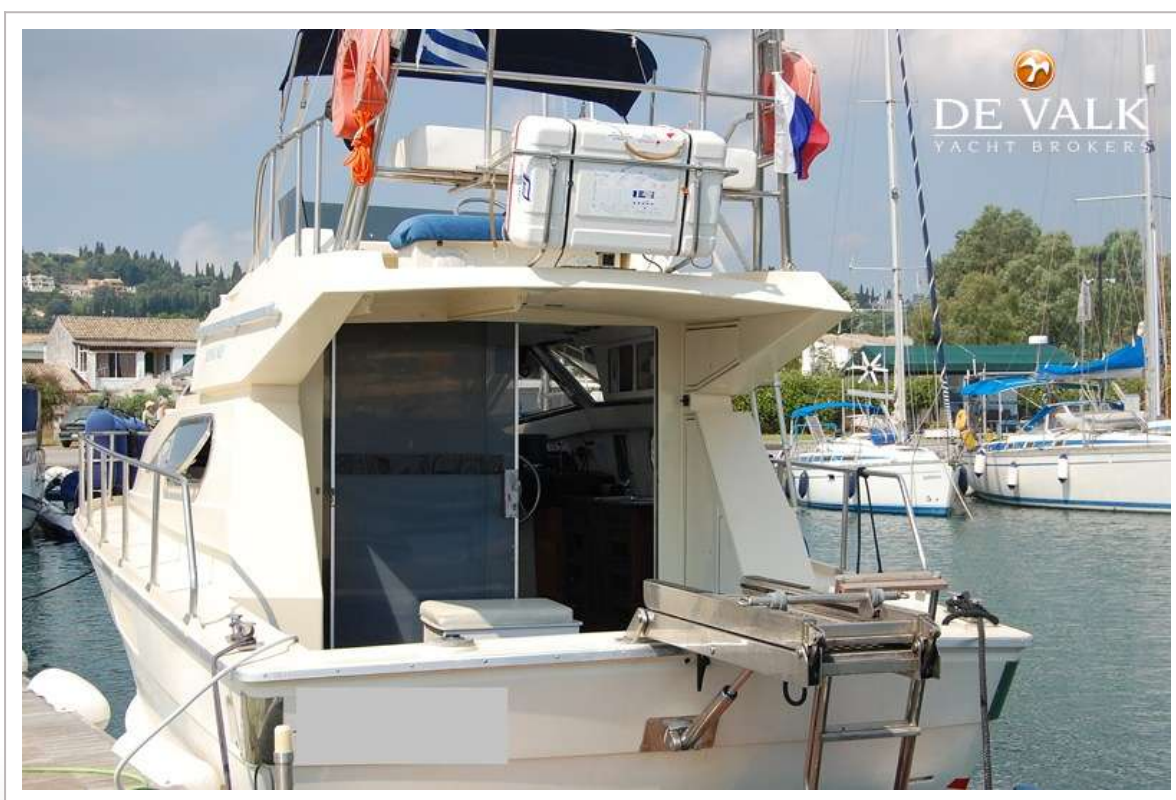
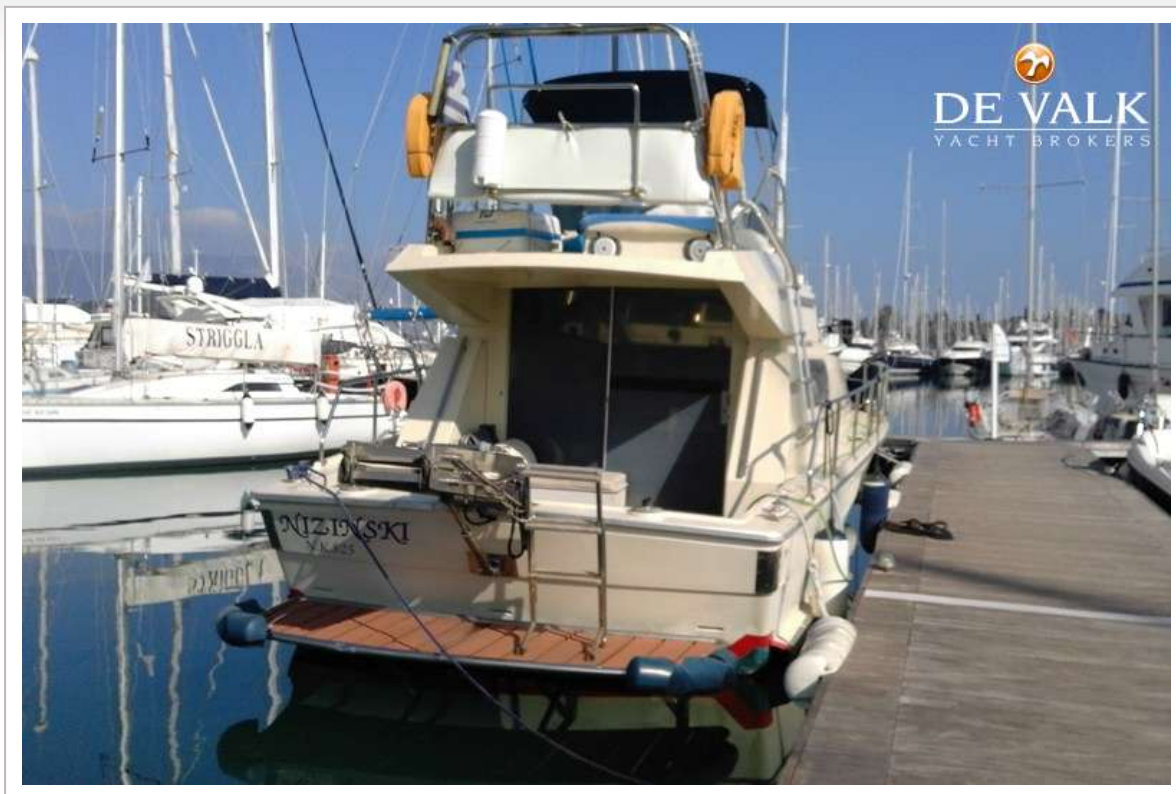
















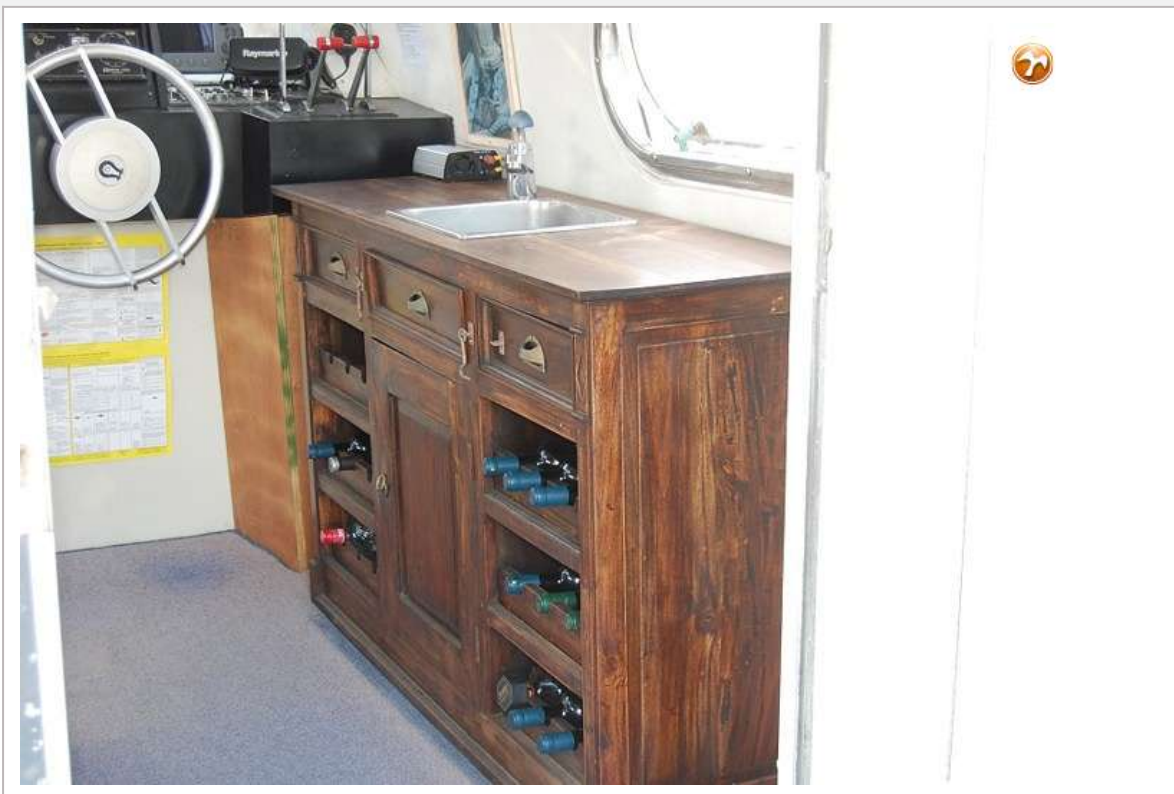
GALLART 10.50



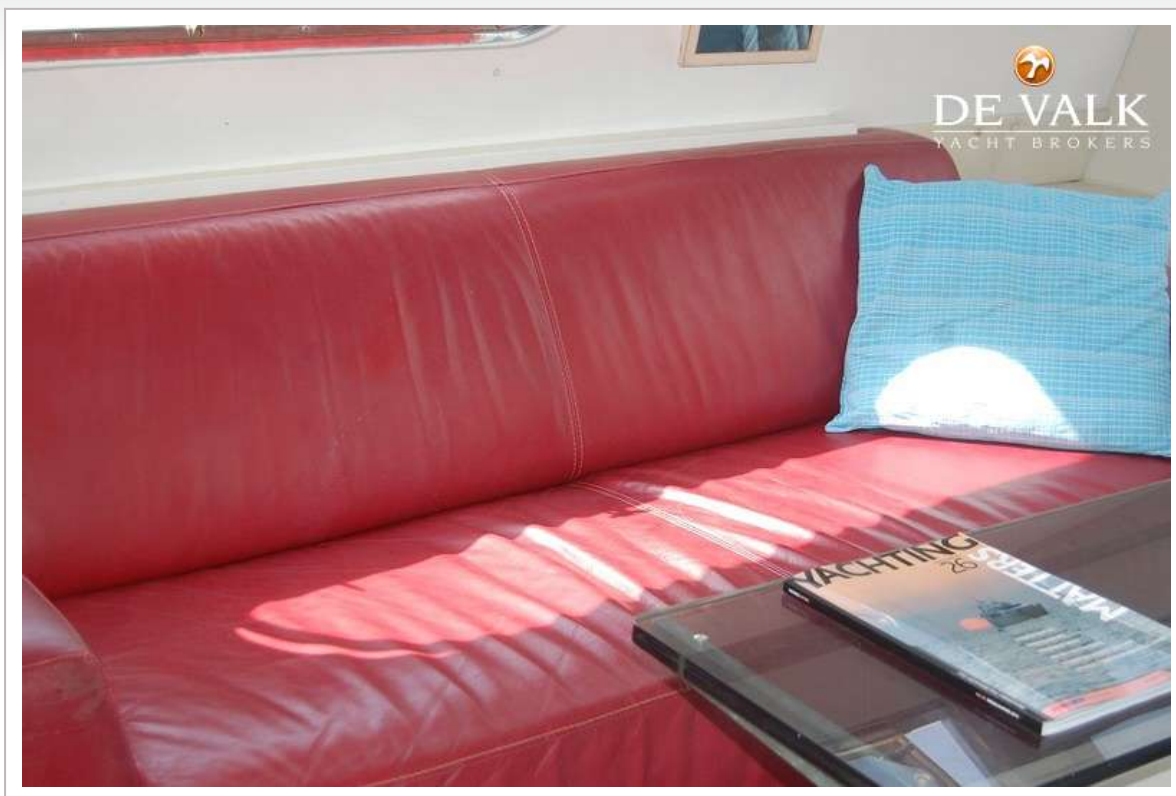
GALLART 10.50











GALLART 10.50



