



DE VALK  
YACHT BROKERS



LAGOON 500



DE VALK  
YACHT BROKERS

## KOMMENTARE DES MAKLERS

"Lagoon" conjures an image of cool tranquility. Lagoon 500 is the flagship of the Lagoon' s fleet of Catamarans and pioneer of many innovations regarding operation & comfort. On board the Lagoon 500 you won't be a king of performance, but definitely the king of relaxation..

*Sofia Iliia-Salvanou*

## TECHNISCHE DATEN

<b>Maße</b>	15.54 x 8.53 x 2.85 (m)	<b>Werft</b>	Chantier CNB, France
<b>Baujahr</b>	2009	<b>Kabinen</b>	4
<b>Material</b>	GFK	<b>Kojen</b>	8
<b>Motor(en)</b>	2 x YANMAR 4JH4A-TCE diesel	<b>PS/kW</b>	2 x 150.00 (PS), 110.25 (kW)
<b>Angebotspreis</b>	verkauft (MwSt. )	<b>Liegeplatz</b>	beim Verkaufsbüro

## KONTAKT

<b>Verkaufsbüro</b>	De Valk Corfu	<b>Telefon</b>	(+30) 6948681503
<b>Adresse</b>	New Port of Corfu, near Gouvia Marina 490 83 Corfu GR	<b>E-Mail</b>	corfu@devalk.nl

## HAFTUNGSAUSSCHLUSS

Diese Angaben erfolgen nach bestem Wissen, können jedoch nicht garantiert werden.



## ALLGEMEIN

<b>Modell</b>	LAGOON 500
<b>Typ</b>	katamaran segelyacht
<b>Rumpflänge (m)</b>	15,54
<b>Wasserlinienlänge (m)</b>	14,93
<b>Breite (m)</b>	8,53
<b>Tiefgang (m)</b>	2,85
<b>Stehhöhe (m)</b>	2,20
<b>Baujahr</b>	2009
<b>Werft</b>	Chantier CNB, France
<b>Land</b>	Frankreich
<b>Entwerfer</b>	M. van Peteghem & V. Lauriot Prevost
<b>Gewicht (t)</b>	17
<b>CE Norm</b>	A
<b>Rumpfmateral</b>	GFK
<b>Rumpffarbe</b>	Weiß
<b>Material Aufbauten</b>	GFK
<b>Deckmaterial</b>	GFK
<b>Deck Finish</b>	Antirutsch Belag
<b>Deck Finish Aufbauten</b>	Antirutsch Belag
<b>Pflicht Bedeckung</b>	Antirutsch Belag
<b>Antifouling (Jahr)</b>	2018
<b>Fenster Material</b>	Sicherheitsglas
<b>Decks Luke</b>	Lewmar 14x
<b>Bullauge</b>	ja
<b>Isolation</b>	Schaum
<b>Flybridge</b>	ja
<b>Flybridge Persenning</b>	ja
<b>Flybridge Kuchenbude</b>	ja
<b>Cockpitsonnenpersenning</b>	ja
<b>Treibstofftank (Liter)</b>	2X 500



Füllstandsanzeige (Treibstofftank)	ja
Trinkwassertank (Liter)	2X 500
Füllstandsanzeige (Trinkwasser)	ja
Fäkaelien Tankablauf	4 X 90 Two of them new (2020)
Radsteuerung	ja
Radsteuerung auf Flybridge	ja
Not-Pinne	ja

## UNTERKUNFT

Kabinen	4
Kojen	8
Mannschaftskabine	X 2 single
Mannschaftskojen	2
Einteilung	ja
Fussboden	Holzabdruck
Offenen Cockpit	ja
Achterdeck	ja
Decksalon	ja
Salon	ja
Standhöhe Salon (m)	2,20
Heizung	2 units Webasto
Klima Anlage	6 UNITS-Cruisair 48000 BTU
Navigation Zenter	ja
Kartentisch	ja
Achterkabine	ja
Dinette	ja
Dinette zum umbauen	ja
Schiebetür zum Achterdeck	ja
Kombüse	ja
Arbeitsfläche	Corian
Spülbecken	Edelstahl



Herd	Gas Gas plates
Ofen	ja
Gas-Alarm	ja
Kuhlschrank	2 X 100L stainless steel
Gefrier Truhe	100L stainless steel
Warmwasser System	ja
Wasserdruck System	elektrisch
Hand und/oder Fusspumpe	ja
Geschirrspulmaschine	12-person
Schnellkoch Kanne	ja
Eismaschine	ja
Kaffeemaschine	ja
Geschirrausstattung	ja
Eignerkabine	Doppelbett
Länge Bett (m)	2,10
Kleiderschrank	hängend/Schublad/Regale
Badezimmer	en suite
Toilet	en suite
Toilette System	elektrisch
Handwaschbecken	im Badezimmer
Dusche	en suite
Gästekabine 1	Doppelbett
Länge Bett (m)	2,10
Kleiderschrank	hängend/Schublad/Regale
Badezimmer	en suite
Toilette	en suite
Toilette System	elektrisch
Handwaschbecken	im Badezimmer
Dusche	ja
Gästekabine 2	Doppelbett
Länge Bett (m)	2,10
Kleiderschrank	hängend/Schublad/Regale



Badezimmer	en suite
Toilette	en suite
Toilette System	elektrisch
Handwaschbecken	im Badezimmer
Dusche	ja
Gästekabine 3	Doppelbett
Länge Bett (m)	2,10
Kleiderschrank	hängend/Schublad/Regale
Badezimmer	ja
Toilette	en suite
Toilette System	elektrisch
Handwaschbecken	im Badezimmer
Dusche	en suite
Mannschaftskabine(n)	X 2 single
Badezimmer (Mannschaft)	ja
Toilette (Mannschaft)	ja
Toilette System	handbetrieb
Dusche (Mannschaft)	ja
Waschmaschine/Trockner Kombi	ja
Flybridge	ja

## MASCHINEN

Motoranzahl	2
Marke	YANMAR
Typ	4JH4A-TCE
PS	150
kW	110,25
Kraftstoffart	Diesel
Installiert im Jahr	2009
Höchstgeschwindigkeit (Kn)	12
Marschgeschwindigkeit (Kn)	8



Verbrauch (l/h)	6
Reichweite (nm)	1000
Motorstunden	2750
Kühlungssystem Motor	direkt Aussenwasser
Antrieb	Saildrive
Saildrive Dichtung	ja
Motor bedienung	elektrisch
Gewende getriebe	hydraulic
Propeller Typ	falt
Propellerblätter	2
Hand Bilgenpumpe	ja
Elektrische Bilgenpumpe	ja
Bilge Alarm	ja
Elektrische Anlage	ja
Generator	ONAN
Betriebsstunden Generator	ja
Batterien	2019
Starterbatterie	12 V
Versorgungsbatterie	12V
Elektrischen Motorbatterie	2x 12V
Generatorbatterie	12V
Batterie Ladegerat	12V
Umwandler	12V/220V/180W
Landstrom	mit Kabel
Automatischen Positionssystem	ja
Wasserbereiter	Schenker Modular 100 new (July 2020).

## NAVIGATION

Kompass	ja
Kompass auf der Flybridge	ja
Tiefenanziege	ja



Tiefenanzeige/Logge	ja
Logge	ja
Windlupe anzeige	ja
Tochter anzeige	ja
UKW	ja
Portabel UKW	ja
Autopilot	Raymarine
Radar	ja
Radar/GPS/Plotter	Raymarine E120
Wetter Empfänger	ja
Navtex	ja
PC Computer	ja
PC Anschluss	ja
WIFI Antenne	ja
Elektronische Kart(en)	ja
AIS Empfänger	ja
AIS Transponder	ja
Radio Empfänger	ja
Sender Vorrichtung	ja
Epirb	ja
"MUB" Sender	NEW
Navigation Beleuchtung	ja
Sprech-vorrichtung	ja

## AUSRÜSTUNG

Feste Haube	ja
Bimini	ja
Winterplane	ja
Fensterabdeckung	FOR OUTSIDE WINDOWS BUT NOT FOR THE HATCHES
Cockpit Polster	ja
Cockpit Tisch	ja



Cockpit Sessel	X 2
Badeplattform	X 2
Badeleiter	X 2
Gangway	ja
Heckdusche	X 2
Anker	Rocna 55 Kg
Ankerkette	ja
Anker 2	35 Kg
Ankerkette	ja
Ketten Zähler	Electronic
Ankerwinde	elektrisch Lewmar 12V
Deckwasche	ja
Beiboot	5 m
Ausserborder	Honda 50 Hp
Ausserborder Halterung	ja
Davits	ja
Davits bedienung	ja
See Reling	ja
Zupackenschiene (aufbauten)	Edelstahl
Rettungsinsel	Tasche
Rettungsinsel (Pers)	12
Schwimvesten	ja
Rettungsboje	ja
Leinenschneider	ja
Horn	ja
Fernglas	ja
Radar Reflektor	ja
Fenderkissen	ja
Festmacher	ja
Reserve Teilen	ja
Werkzeug	ja
TV	X 5 , LG LCD 26"



Satellit	ja
TracVision ball	ja
Radio	ja
Radio-CD Spieler	ja
DVD Spieler	LG
Surround Sound System	ja
Lautsprecher im Pflicht	ja
Lautsprecher im Salon	ja
Uhr - Barometer	ja
Feuerlöscher	ja
Letzte Wartung Feuerlöscher	2018
Feuerlöscher in Maschine Raum	Automatic

## RIGG

Rig	ja
Stehendes Gut	ja
Material Mast	Aluminium
Salings	ja
Durchgehende Mast	To reach the Boom only
Großsegel	Full Battened
Großsegel-Persenning	Lazy Jack
Durchelatted großsegel	ja
Genua	ja
Rollreiffanlage	ja
Gennaker	145 m2
Reff Vorrichtung	ja
Baumniederhohler	Sparcraft
Primare Schot Winschen	ja
Sekundaire Schot Winschen	ja
Genua Schotwischen	ja
Fall Winschen	ja



Reff Wunsch

ja

Multifunktional Winschen

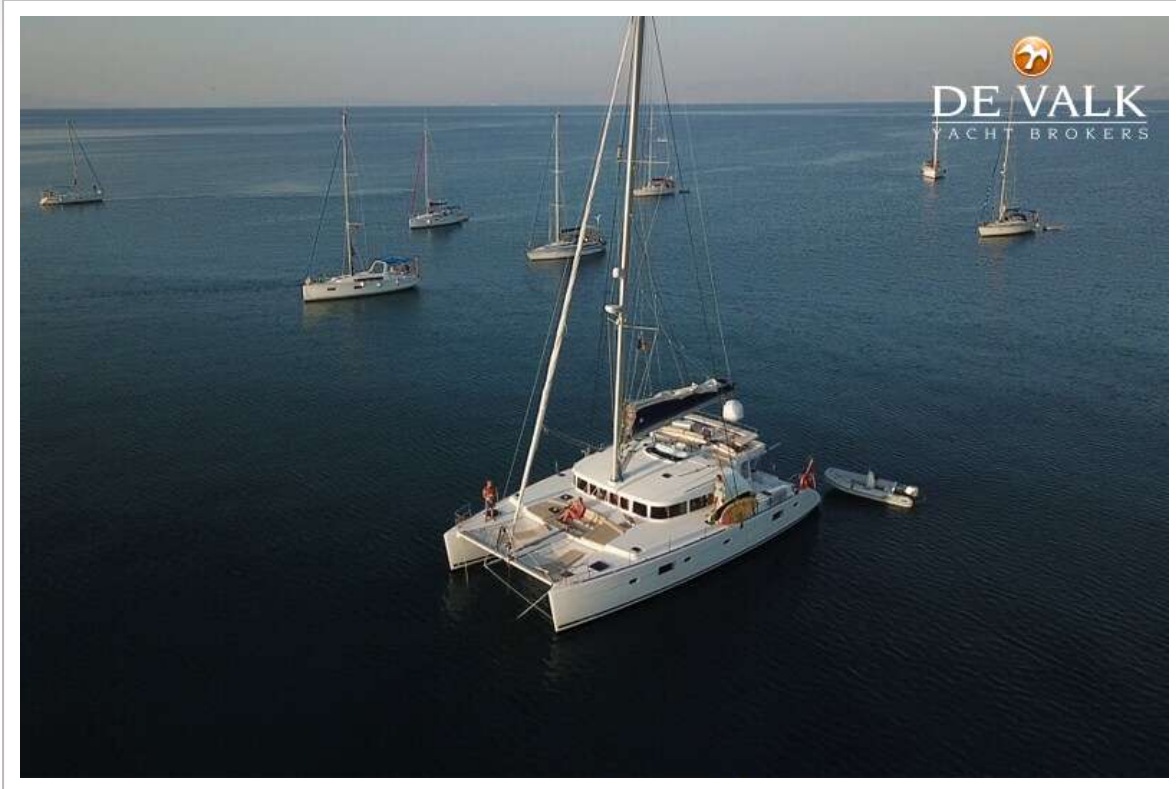
ja



# LAGOON 500



# LAGOON 500



# LAGOON 500



# LAGOON 500



# LAGOON 500



# LAGOON 500



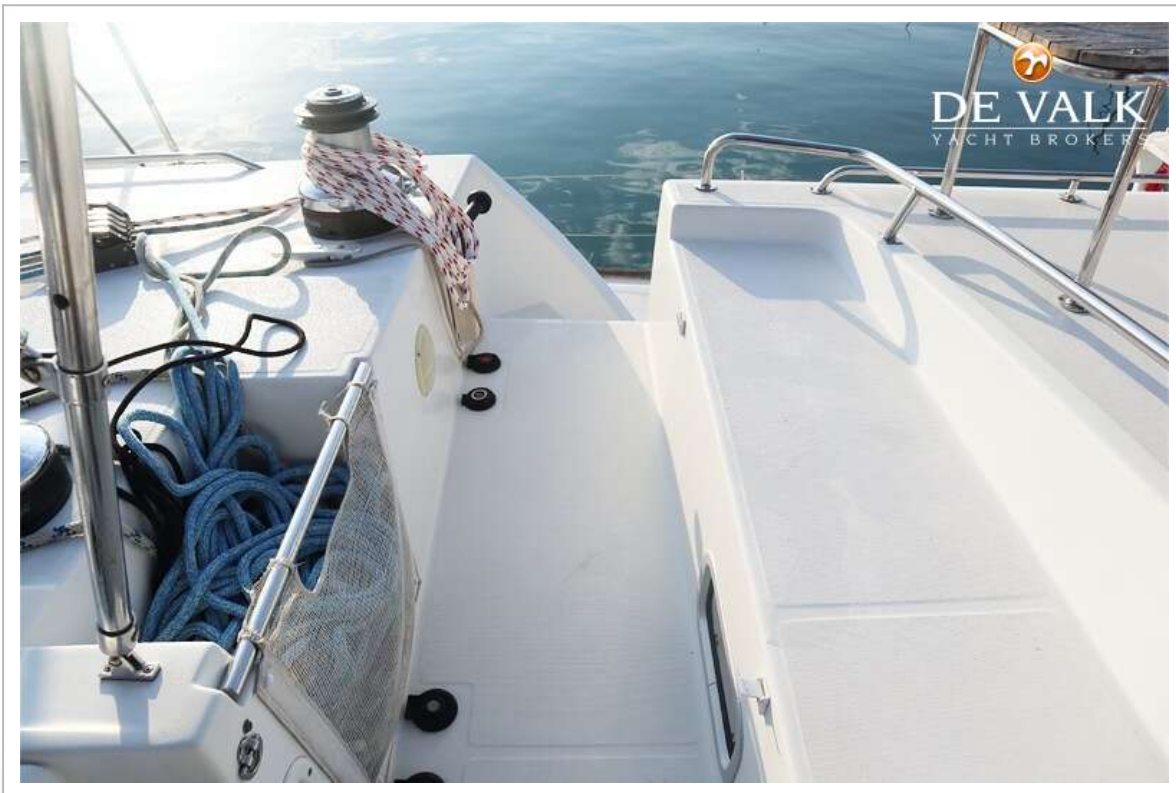
# LAGOON 500



# LAGOON 500



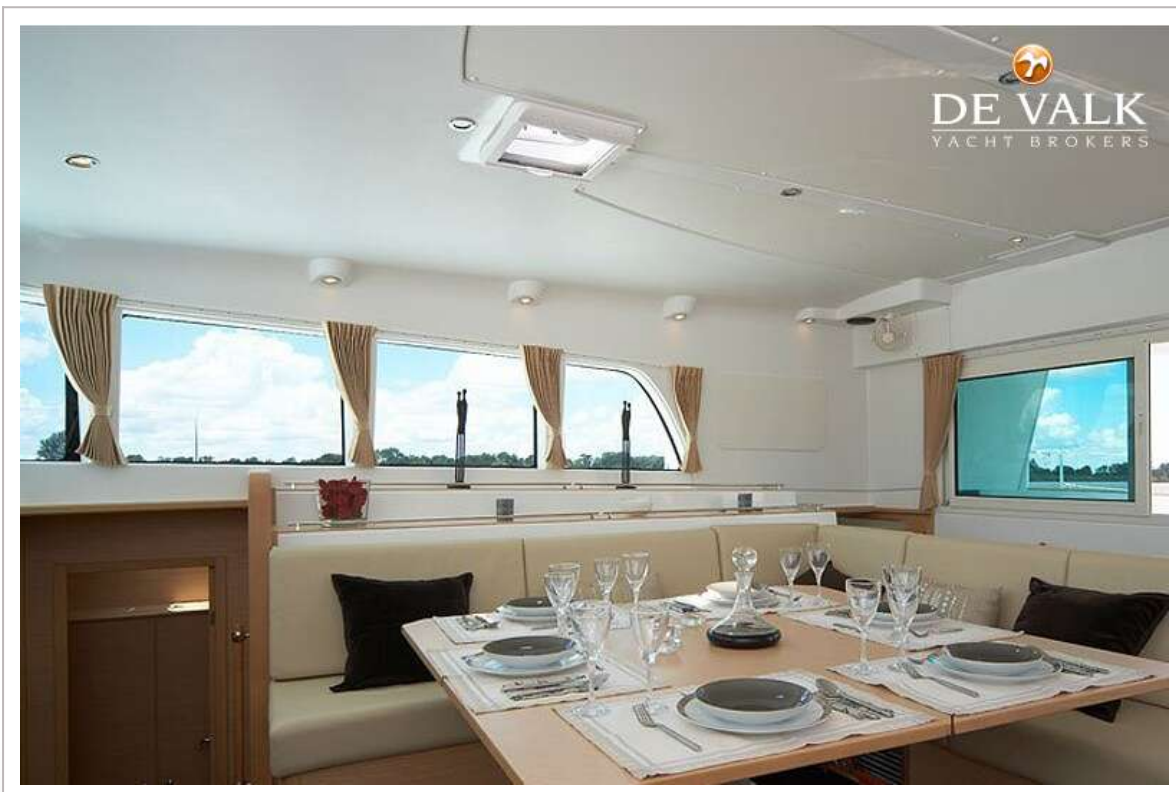
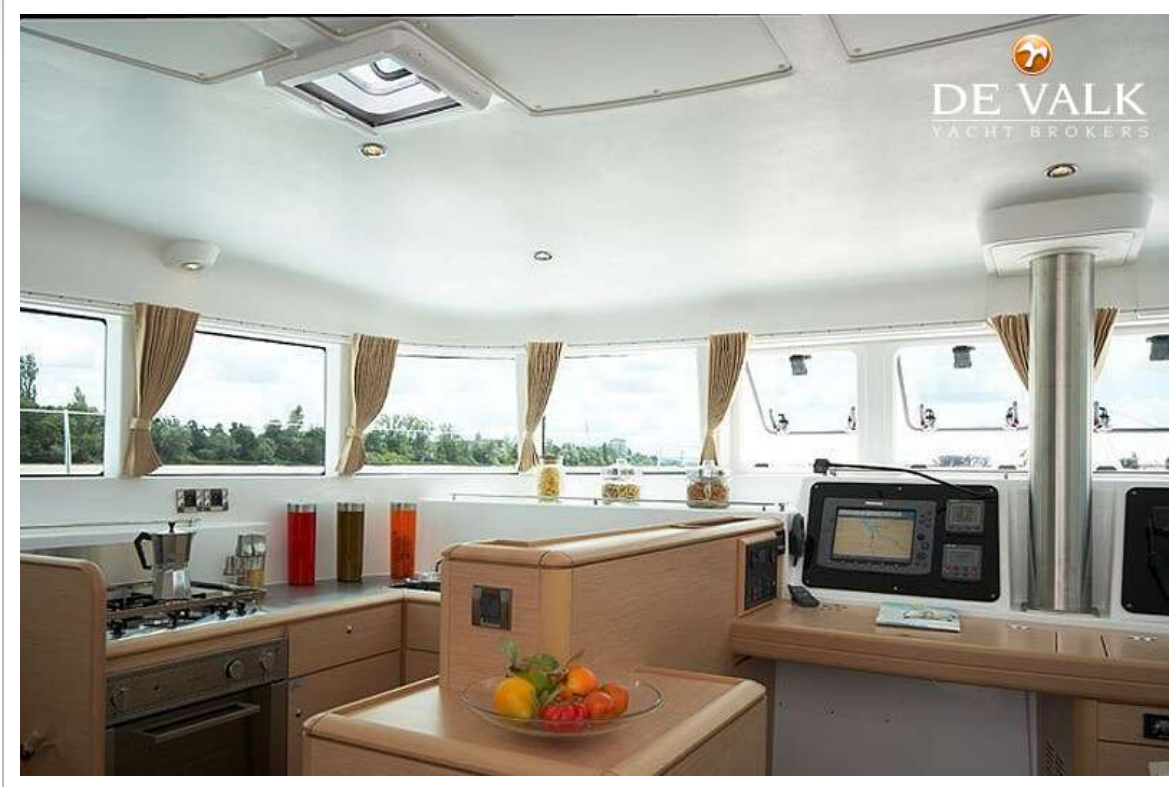
# LAGOON 500



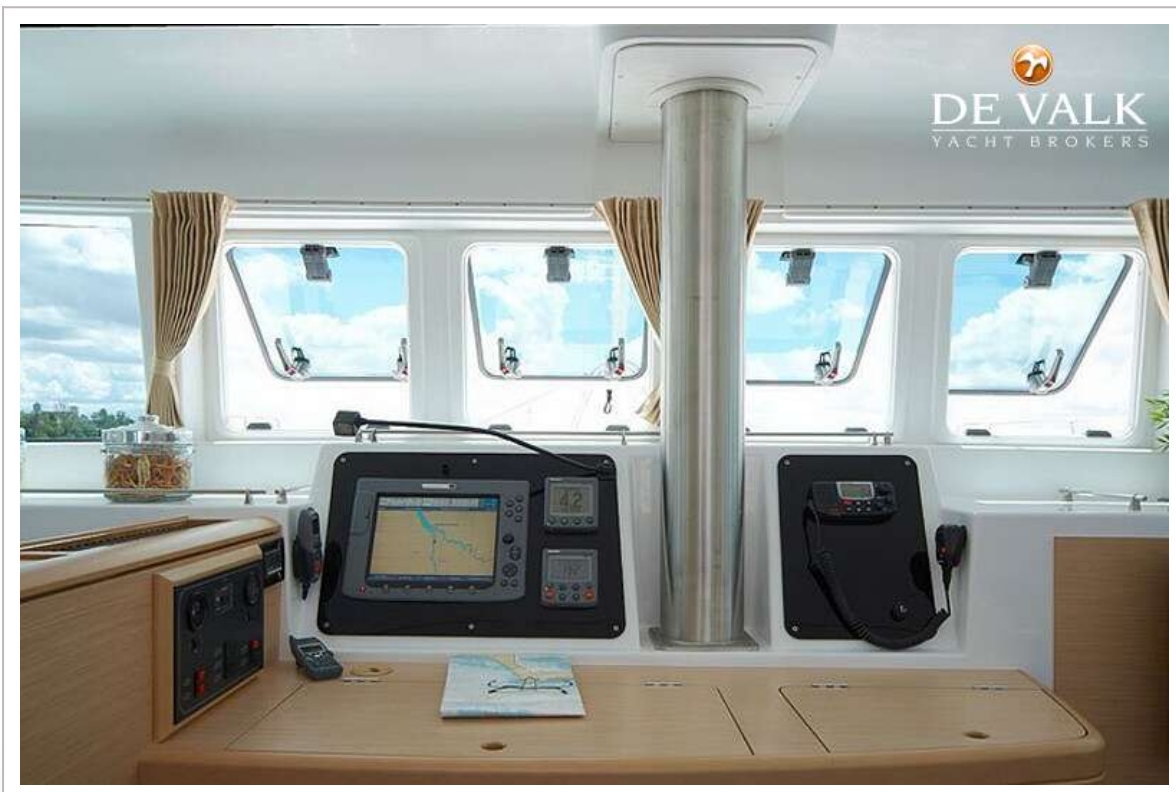
# LAGOON 500



# LAGOON 500



# LAGOON 500



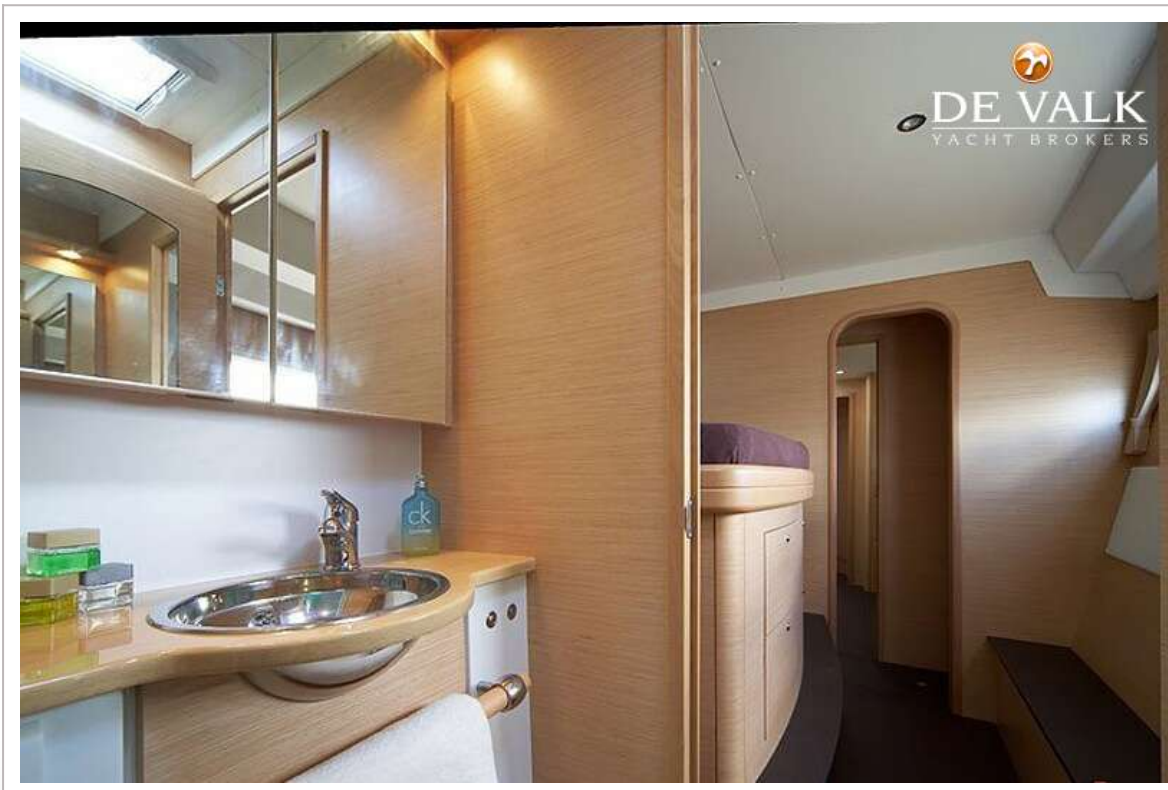
# LAGOON 500



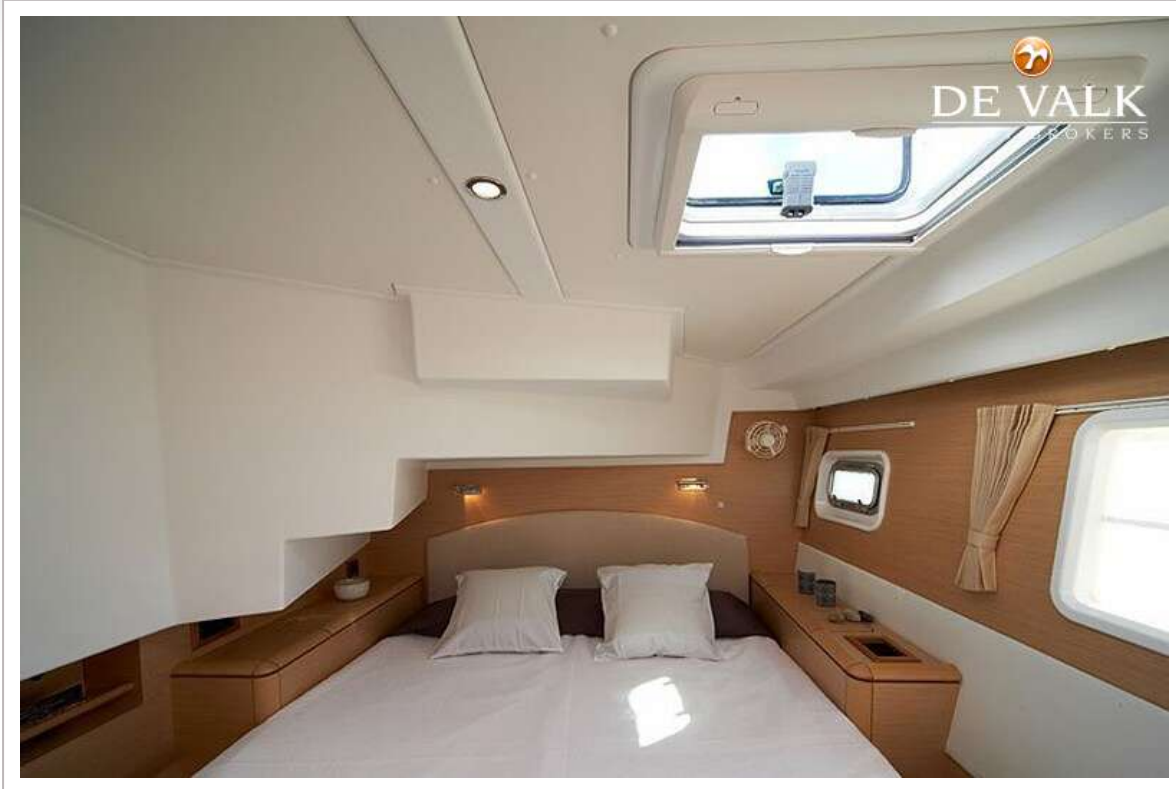
# LAGOON 500



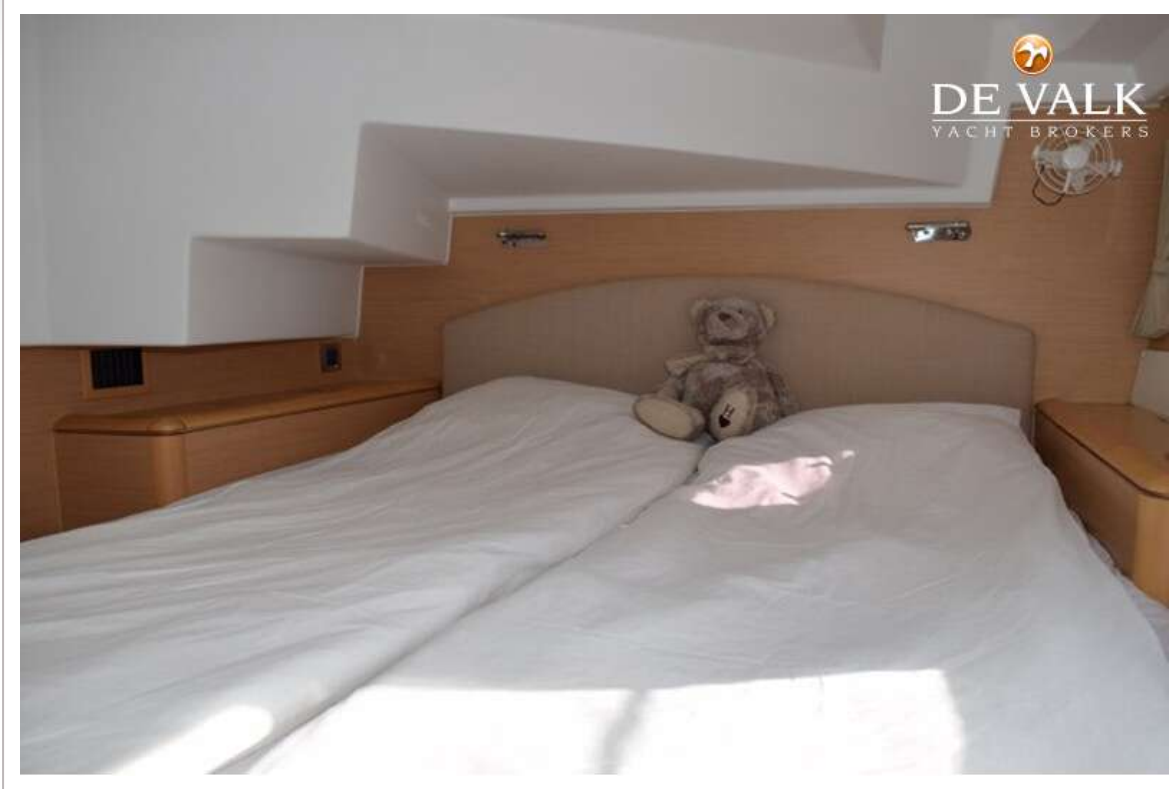
# LAGOON 500



# LAGOON 500



# LAGOON 500



# LAGOON 500



# LAGOON 500



Version propriétaire 4 cabines / Owner's version 4 cabins

