



ALMARINE 1200



## KOMMENTARE DES MAKLERS

Almarine 1200 "Valentine" is a beautiful Dutch built motor yacht that is very suitable for a longer stay on board. Spacious interior with spacious owners cabin and bathroom, central heating, powerful bow thruster and reliable Iveco engine. This Almarine 1200 is also suitable to sail the French waters. Are you looking for a spacious and comfortable motor yacht? Then make an appointment to view the Almarine 1200.

*Jochem Heijermans*

## TECHNISCHE DATEN

<b>Maße</b>	12.60 x 4.35 x 1.25 (m)	<b>Werft</b>	Jachtwerf het Wargaren BV
<b>Baujahr</b>	2002	<b>Kabinen</b>	1
<b>Material</b>	Stahl	<b>Kojen</b>	4
<b>Motor(en)</b>	1 x Iveco 8065M12 diesel	<b>PS/kW</b>	120.00 (PS), 88.30 (kW)
<b>Angebotspreis</b>	verkauft (MwSt. )	<b>Liegeplatz</b>	elsewhere / nicht im Verkaufsbüro

## KONTAKT

<b>Verkaufsbüro</b>	De Valk Belgium	<b>Telefon</b>	+32 586 80 218
<b>Adresse</b>	1401 PT Nieuwpoort BE	<b>E-Mail</b>	belgium@devalk.nl

## HAFTUNGSAUSSCHLUSS

Diese Angaben erfolgen nach bestem Wissen, können jedoch nicht garantiert werden.



## ALLGEMEIN

Modell	ALMARINE 1200
Typ	Motoryacht
Rumpflänge (m)	12,60
Wasserlinienlänge (m)	11,95
Breite (m)	4,35
Tiefgang (m)	1,25
Stehhöhe (m)	2,00
Baujahr	2002
Werft	Jachtwerf het Wargaren BV
Land	Niederlande
Gewicht (t)	16
CE Norm	C
Rumpfmateriäl	Stahl
Rumpffarbe	gebrochenes Weiß
Rumpfform	Multi Knikspant
Material Aufbauten	Stahl
Deckmaterial	Stahl
Deck Finish	Antirutsch Farbe
Deck Finish Aufbauten	gemalt
Pflicht Bedeckung	Antirutsch Farbe
Antifouling (Jahr)	(2018)
Fenster Einfassung	Aluminium
Fenster Material	Sicherheitsglas
Decks Luke	ja
Bullauge	Aluminium
Isolation	Schaum
Radar Träger	klappbar
Treibstofftank (Liter)	Stahl 800
Füllstandsanzeige (Treibstofftank)	ja
Trinkwassertank (Liter)	Kunststoff 2x 400



Füllstandsanzeige (Trinkwasser)	ja
Fäkaelien Tank (Liter)	Kunststoff 100
Fäkaelien Tankablauf	ja
Radsteuerung	hydraulik
Weitere Info Farbe und Anstrich	Hull painted (2018)

## UNTERKUNFT

Kabinen	1
Kojen	4
Innen	Mahagoni
Fussboden	Teppich (2011)
Achterdeck	ja
Salon	ja
Standhöhe Salon (m)	2.00
Heizung	wasserheizung Marine Booster
Achterkabine	ja
Dinette zum umbauen	ja
Tür zum Achterndeck	ja
Kombüse	ja
Arbeitsfläche	Kunststoff
Spülbecken	Edelstahl
Herd	Gas 3 burner
Dunstabsauge	ja
Gas-Alarm	ja
Mikrowelle/Backofen Kombi	ja
Kuhlschrank	ja
Warmwasser System	uber Heizung
Wasserdruck System	elektrisch
Schnellkoch Kanne	ja
Kaffeemaschine	ja
Eignerkabine	Doppelbett



Länge Bett (m)	2,00 x 1.20
Kleiderschrank	hängend/Schublad/Regale
Badezimmer	gemeinsam
Toilet	gemeinsam
Toilette System	elektrisch
Handwaschbecken	im Badezimmer
Dusche	gemeinsam

## MASCHINEN

Motoranzahl	1
Marke	Iveco
Typ	8065M12
PS	120
kW	88,30
Kraftstoffart	Diesel
Installiert im Jahr	2002
Höchstgeschwindigkeit (Kn)	9
Marschgeschwindigkeit (Kn)	7
Verbrauch (l/h)	4
Motorstunden	2680
Kühlungssystem Motor	indirekte Wärmetauscher
Antrieb	Schraubenwelle
Motor bedienung	Seilzug Kabel
Gewende getriebe	hydraulic
Bugschraube	elektrisch 6HP
Exhaust	wassergekühlt
Propeller Typ	fest
Propellerblätter	3
Material Propellerwelle	Edelstahl
Propellerwelle schmierung	Wasser
Elektrische Bilgenpumpe	ja



Elektrische Anlage	12V/220V
Generator	Paguro 3.6KW
Starterbatterie	12V/180Ah (2018)
Versorgungsbatterie	5x 12V/180Ah (2012)
Generatorbatterie	ja
Batterie Monitor	ja
Batterie Ladegerät/Umwandler	Victron Multi 24V/2000W/60Ah
Landstrom	mit Kabel

## NAVIGATION

Tiefenanziege	ja
UKW	ja
Navigation Beleuchtung	ja

## AUSRÜSTUNG

Feste Fenster	ja
Kuchenbude	(2018)
Winterplane	ja
Cockpit Polster	ja
Cockpit Tisch	ja
Cockpit Sessel	ja
Badeplattform	ja
Badeleiter	Edelstahl
Gangway	ja
Anker	ja
See Reling	Edelstahl
Seiten-Einstieg Seereling	2x
Heckkorb	ja
Bugkorb	ja
Schwimvesten	ja
Horn	elektrisch



Fenderkissen	ja
Festmacher	ja
TV	ja
Radio-CD Spieler	ja
Lautsprecher im Salon	ja
Uhr - Barometer	ja
Feuerloscher	ja
Feuerloscher in Maschine Raum	ja
Automatische Löschesystem	ja





# ALMARINE 1200





# ALMARINE 1200

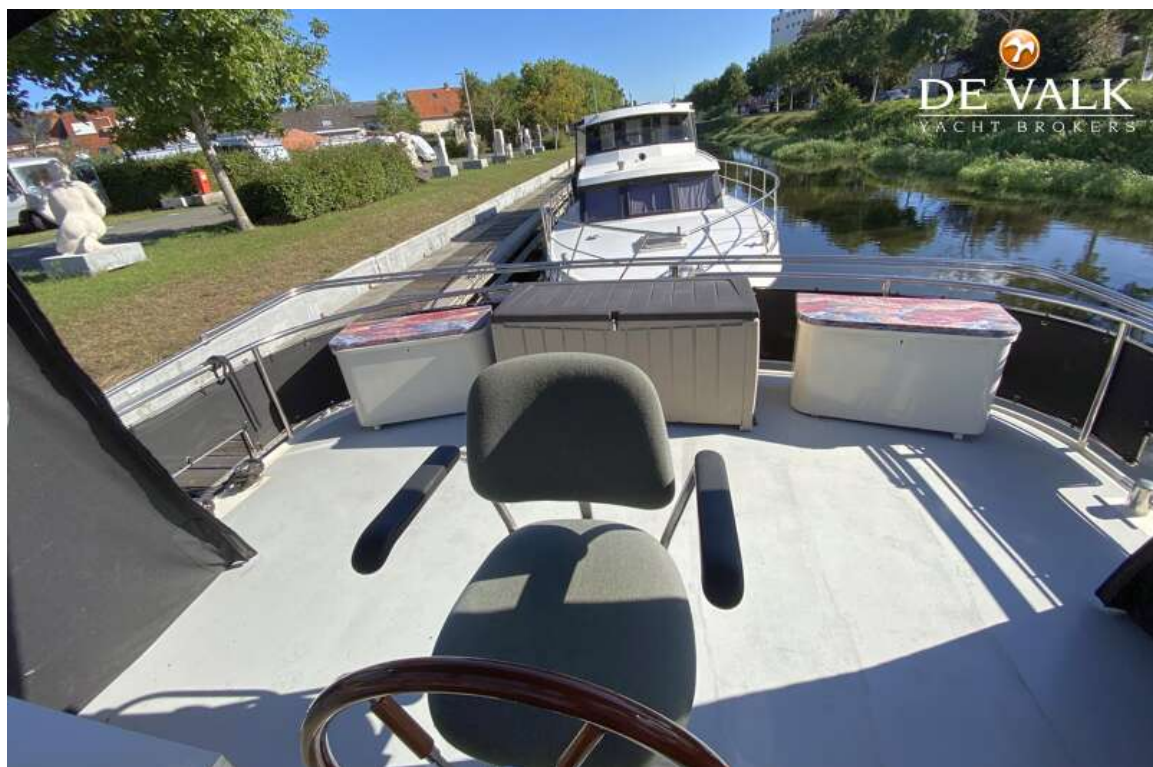




# ALMARINE 1200



# ALMARINE 1200





# ALMARINE 1200

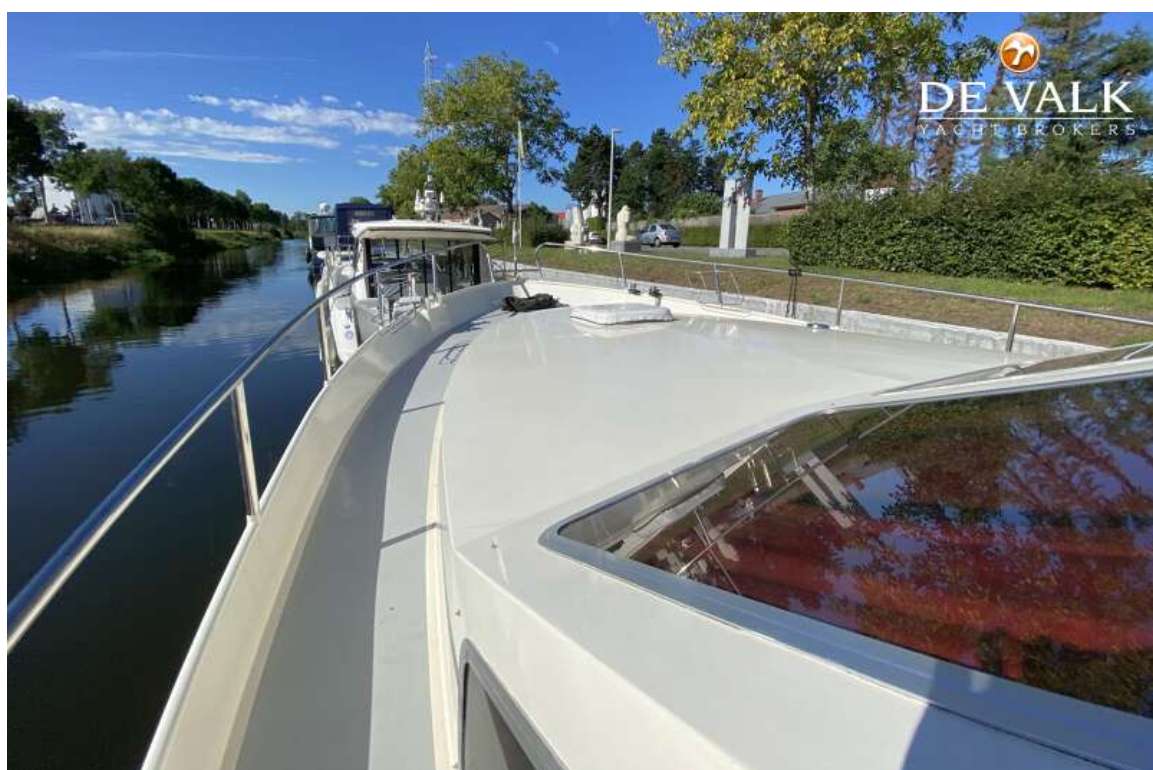


# ALMARINE 1200





# ALMARINE 1200

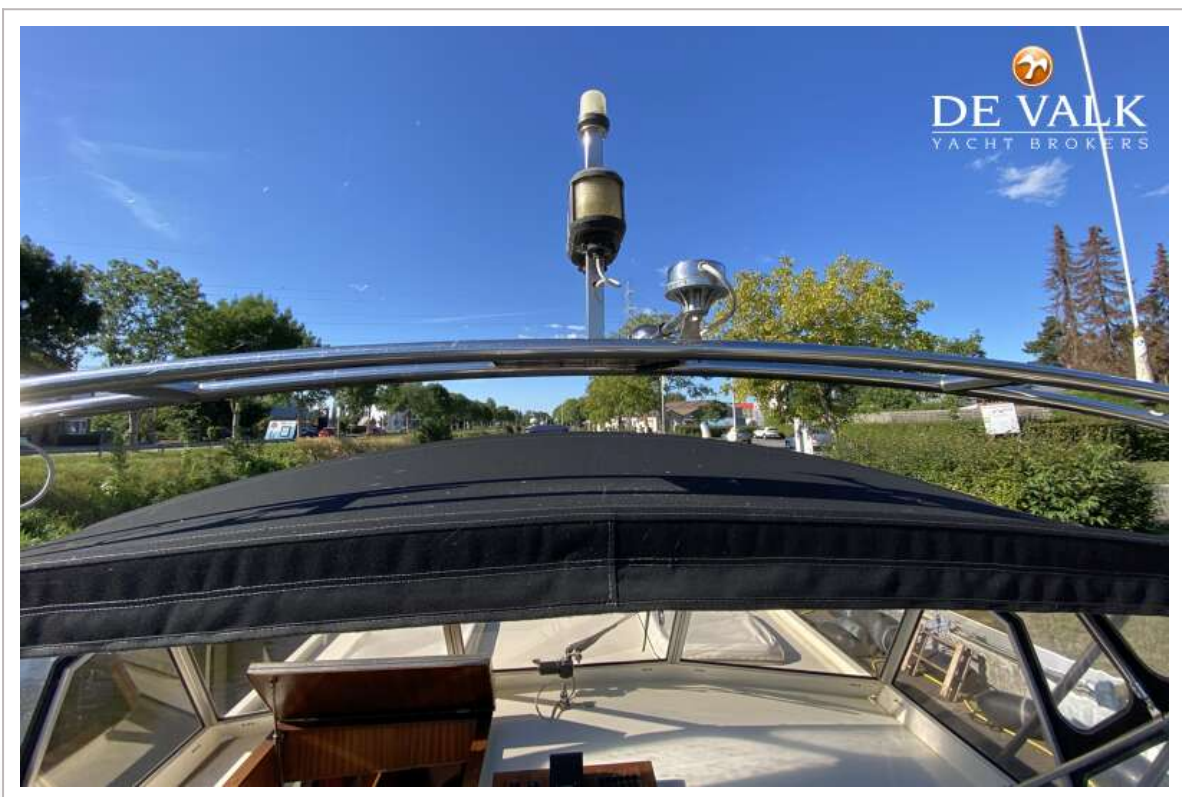


# ALMARINE 1200





# ALMARINE 1200



# ALMARINE 1200



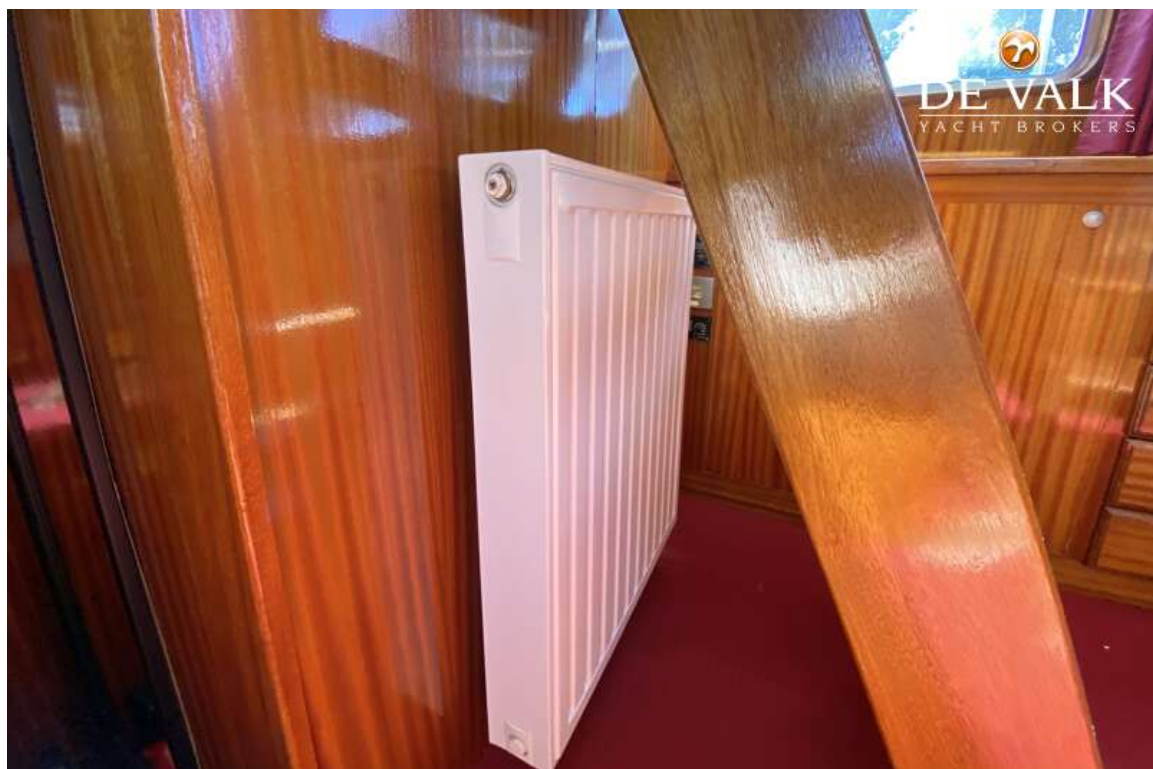


# ALMARINE 1200





# ALMARINE 1200



# ALMARINE 1200





# ALMARINE 1200



# ALMARINE 1200



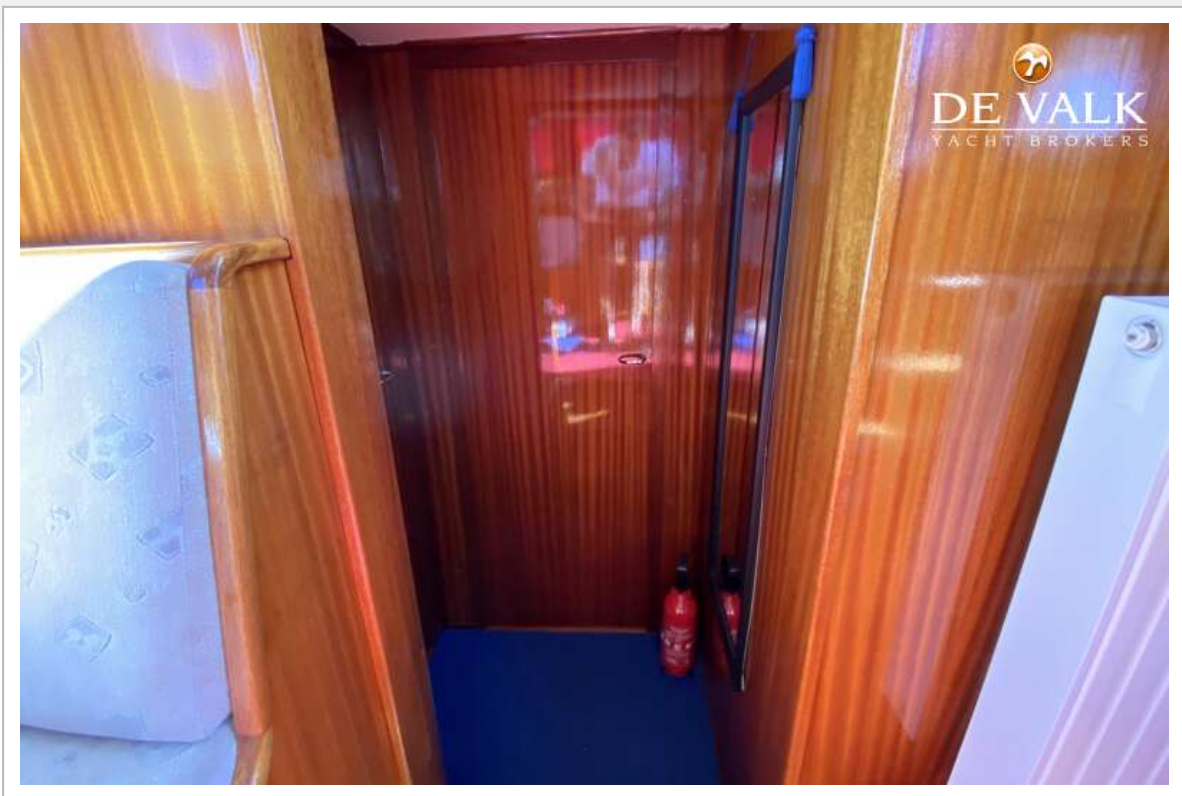


# ALMARINE 1200





# ALMARINE 1200



# ALMARINE 1200



