



DE VALK
YACHT BROKERS



FUNCRAFT 1300 FLY



DE VALK
YACHT BROKERS

KOMMENTARE DES MAKLERS

Spacious flybridge motor yacht with good accommodations for a longer stay on board. Galley and saloon on one level with lots of light and a panoramic view of the surroundings. Large owner's cabin in the back (with space to install an extra shower and toilet). In the bow of this Funcraft 1300 Fly you have a spacious guest cabin and a possibility for a storage room or extra guest cabin, the preparations for washing machine are there. The complete electric installation has been renewed, also the Victron charger/converter. The steel hull professionally built by Jachtbouw Van Meyeren.

Jochem Heijermans

TECHNISCHE DATEN

Maße	14.00 x 4.00 x 1.25 (m)	Werft	Jachtbouw Van Meyeren
Baujahr	1993	Kabinen	2
Material	Stahl	Kojen	4
Motor(en)	1 x DAF 615 diesel	PS/kW	130.00 (PS), 95.55 (kW)
Verkaufspreis	verkauft (MwSt.)	Liegeplatz	elsewhere / nicht im Verkaufsbüro

KONTAKT

Verkaufsbüro	De Valk Belgium	Telefon	+32 586 80 218
Adresse	1401 PT Nieuwpoort BE	E-Mail	belgium@devalk.nl

HAFTUNGSAUSSCHLUSS

Diese Angaben erfolgen nach bestem Wissen, können jedoch nicht garantiert werden.



ALLGEMEIN

Modell	FUNCRAFT 1300 FLY
Typ	Motoryacht
Rumpflänge (m)	14,00
Wasserlinienlänge (m)	13,00
Breite (m)	4,00
Tiefgang (m)	1,25
Durchfahrtshöhe (m)	3,45
Stehhöhe (m)	1,93
Baujahr	1993
Werft	Jachtbouw Van Meyeren
Land	Niederlande
Entwerfer	Van Meyeren
Gewicht (t)	14
CE Norm	NA
Rumpfmaterial	Stahl
Rumpffarbe	Weiß
Rumpfform	Knikspant
Material Aufbauten	Stahl
Stossliste	Stahl
Deckmaterial	Stahl
Deck Finish	Antirutsch Farbe (2019)
Deck Finish Aufbauten	gemalt (2019)
Pflicht Bedeckung	Antirutsch Farbe (2019)
Antifouling (Jahr)	(2020)
Fenster Einfassung	Aluminium
Fenster Material	Standard Glas
Decksluke	ja
Bullauge	Aluminium
Isolation	Schaum
Flybridge	ja



Flybridge Persenning	(2018)
Flybridge Kuchenbude	(2018)
Treibstofftank (Liter)	Edelstahl 1000
Füllstandsanzeige (Treibstofftank)	ja
Trinkwassertank (Liter)	Edelstahl 1000
Füllstandsanzeige (Trinkwasser)	ja
Fäkaelien Tank (Liter)	Edelstahl 750 (not connected)
Fäkaelien Tankablauf	ja
Radsteuerung	hydraulik
Radsteuerung auf Flybridge	hydraulik
Weitere Info Farbe und Anstrich	(2019)

UNTERKUNFT

Kabinen	2
Kojen	4
Innen	Mahagoni
Fussboden	Teak und Holly
Achterdeck	ja
Salon	ja
Standhöhe Salon (m)	1.94
Heizung	2x petrolium
Achterkabine	ja
Dinette	ja
Tür zum Achterdeck	ja
Kombüse	ja
Arbeitsfläche	Kunststoff
Spülbecken	Edelstahl
Herd	Gas Smev 4 burner
Ofen	Moulimex (2017)
Mikrowelle	ja
Kuhlschrank	1x (2017) + 1x (2018)



Gefrier Truhe	ja
Warmwasser System	220V Boiler
Wasserdruck System	elektrisch
Eismaschine	ja
Kaffeemaschine	ja
Eignerkabine	Doppelbett
Länge Bett (m)	1,96 x 1,40
Kleiderschrank	hängend
Badezimmer	gemeinsam
Toilet	gemeinsam
Toilette System	handbetrieb Electrical system not installed
Handwaschbecken	in der Kabine
Dusche	gemeinsam
Gästekabine 1	Einzelbett
Länge Bett (m)	2,20 x 1,24
Weitere Info	LED Lights

MASCHINEN

Motoranzahl	1
Marke	DAF
Typ	615
PS	130
kW	95,55
Kraftstoffart	Diesel
Installiert im Jahr	1993
Höchstgeschwindigkeit (Kn)	8
Marschgeschwindigkeit (Kn)	7
Verbrauch (l/h)	5
Motorstunden	2897
Kühlungssystem Motor	indirekte Wärmetauscher
Antrieb	Schraubenwelle



Motor bedienung	Seilzug Kabel
Gewende getriebe	hydraulic Newage
Bugschraube	elektrisch 8PK
Exhaust	wassergekühlt
Propellerblätter	4
Propellerwelle schmierung	Fett
Hand Bilgenpumpe	ja
Elektrische Bilgenpumpe	ja
Bilge Alarm	ja
Elektrische Anlage	12V/24V/220V
Starterbatterie	4x AGM 12V/185Ah (2017)
Versorgungsbatterie	4x AGM 12V/185Ah (2017)
Batterie Ladegerat/Umwandler	Victron (24V/3000W/70Ah) (2017)
Landstrom	mit Kabel
Trenn transformator	Victron 3600W (2017)
Weitere Info	Electrical installation renewed (2016)

NAVIGATION

Kompass	ja
Tiefenanziege	ja
Logge	Navman Fish 4431
Fish finder	Navman Fish 4431
UKW	Standard Horizon
Portabel UKW	Standard Horizon
Ruderwinkel Anzeige	Vetus
Navigation Beleuchtung	ja

AUSRÜSTUNG

Feste Fenster	ja
Kuchenbude	(2018)
Bimini	(2018)



FUNCRAFT 1300 FLY

Cockpit Tisch	2x
Cockpit Sessel	ja
Badeplattform	ja
Badeleiter	Edelstahl
Heckdusche	(Not installed)
Anker	ja
Ankerkette	60m
Ankerwinde	handbetrieben Lofrans
Gangspill	ja
Davits	Aluminium
Davits bedienung	handbetrieb
See Reling	Stahl
Zupackenschiene (aufbauten)	Edelstahl
Seiten-Einstieg Seereling	2x
Heckkorb	ja
Bugkorb	ja
Schwimvesten	ja
Rettungsboje	ja
Scheibenwischer	ja
Horn	elektrisch
Fenderkissen	ja
Festmacher	ja
Reserve Teilen	ja
Werkzeug	ja
TV	Medion (2018)
TV-Empfänger	TV Vlaanderen (abbo not included)
Uhr - Barometer	ja
Feuerloscher	2x (2017)
Weitere Info	Dehumidifier (2019)



FUNCRAFT 1300 FLY



FUNCRAFT 1300 FLY



FUNCRAFT 1300 FLY



FUNCRAFT 1300 FLY



FUNCRAFT 1300 FLY



FUNCRAFT 1300 FLY



FUNCRAFT 1300 FLY



FUNCRAFT 1300 FLY



FUNCRAFT 1300 FLY



FUNCRAFT 1300 FLY



FUNCRAFT 1300 FLY



FUNCRAFT 1300 FLY



FUNCRAFT 1300 FLY



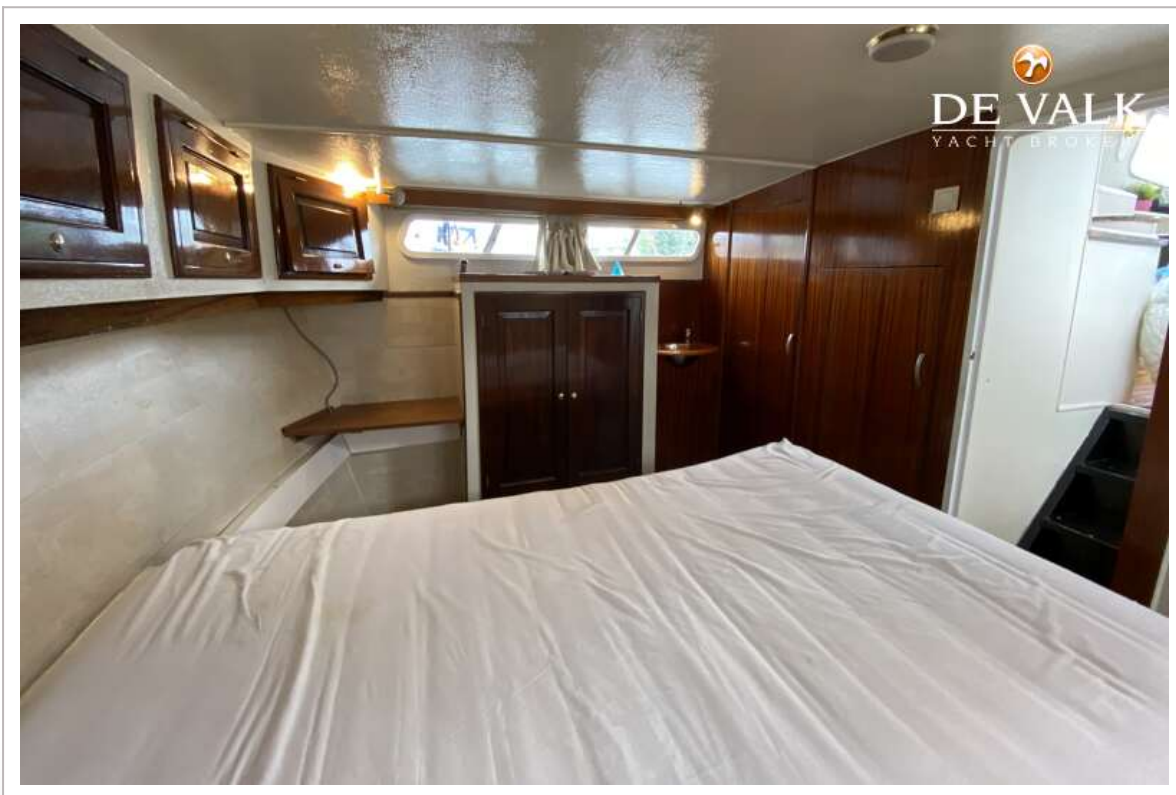
FUNCRAFT 1300 FLY



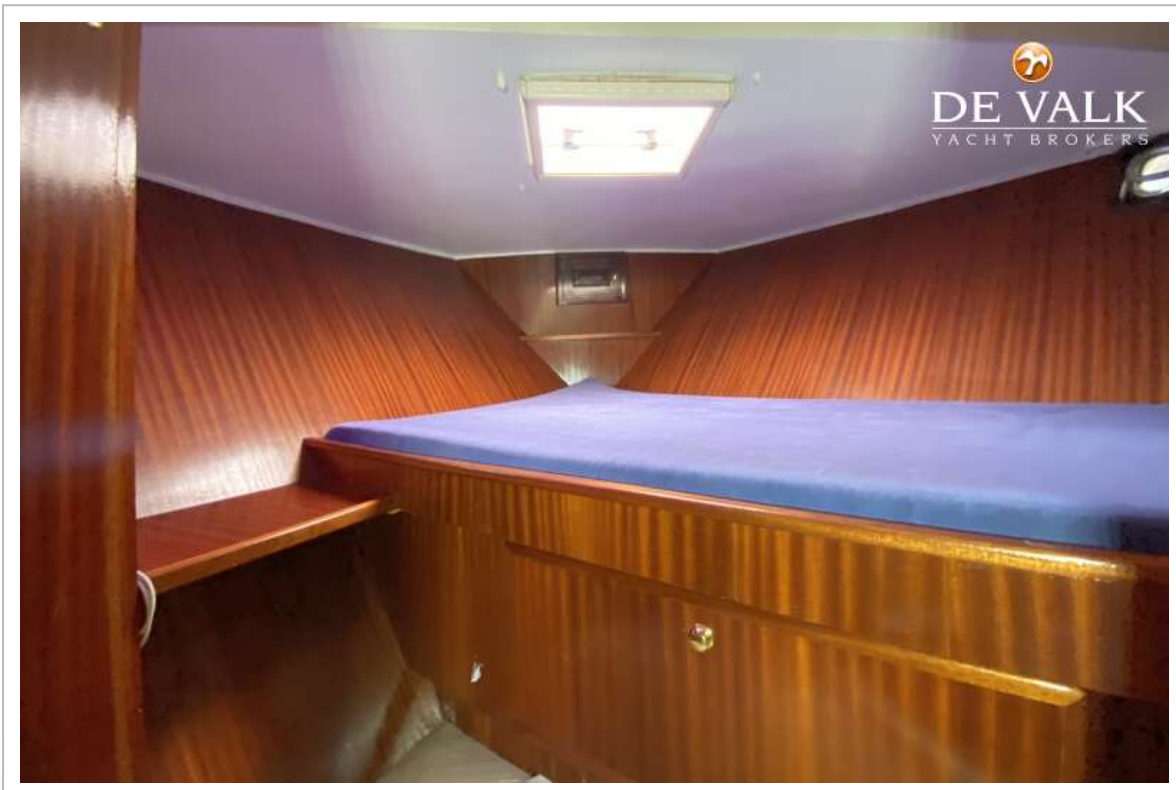
FUNCRAFT 1300 FLY



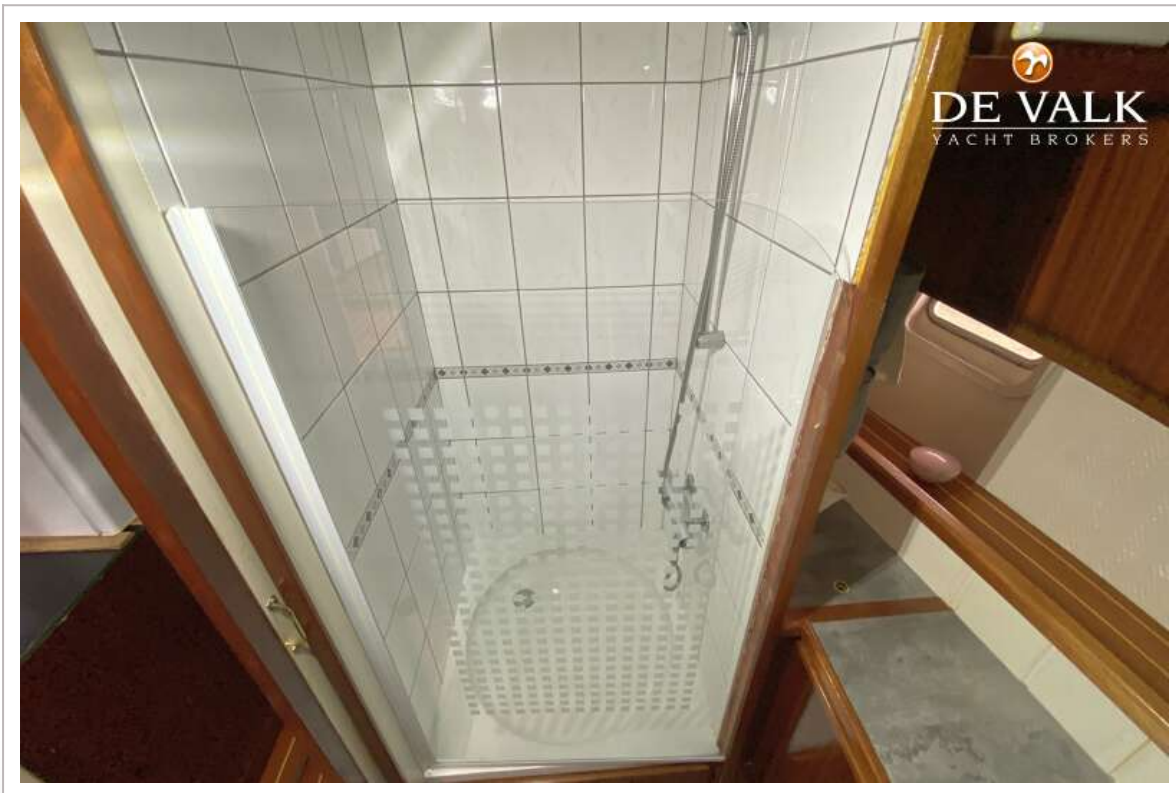
FUNCRAFT 1300 FLY



FUNCRAFT 1300 FLY



FUNCRAFT 1300 FLY



FUNCRAFT 1300 FLY

