



DE VALK  
YACHT BROKERS



## FLEVO TRAWLER 16.20



DE VALK  
YACHT BROKERS

## KOMMENTARE DES MAKLERS

Beautiful Flevo Trawler 16.20 built by Flevo Jachtbouw in Nijkerk and designed by Martin Bekebrede. This Flevo Trawler 16.20 called "Eidfjord" is from the first owner and is designed with a broad knowledge of the professional commercial shipping. The Flevo Trawler has a spacious pilot-salon, spacious owner's cabin with ensuite bathroom with bath and two cabins with extra bathroom for guests. Furthermore, the "Eidfjord" has a hydraulic bow and stern thruster, air conditioning, central heating, double glazing, generator, large freezer, washing machine, etc...

*Jochem Heijermans*

## TECHNISCHE DATEN

<b>Maße</b>	16.20 x 4.92 x 1.60 (m)	<b>Werft</b>	Flevo Jachtbouw
<b>Baujahr</b>	2002	<b>Kabinen</b>	3
<b>Material</b>	Stahl	<b>Kojen</b>	6
<b>Motor(en)</b>	1 x Deutz BF6M1013E diesel	<b>PS/kW</b>	197.00 (PS), 144.79 (kW)
<b>Verkaufspreis</b>	verkauft (MwSt. )	<b>Liegeplatz</b>	elsewhere / nicht im Verkaufsbüro

## KONTAKT

<b>Verkaufsbüro</b>	De Valk Belgium	<b>Telefon</b>	+3258680218
<b>Adresse</b>	1401 PT Nieuwpoort Belgium	<b>E-Mail</b>	belgium@devalk.nl

## HAFTUNGSAUSSCHLUSS

Diese Angaben erfolgen nach bestem Wissen, können jedoch nicht garantiert werden.



## ALLGEMEIN

<b>Modell</b>	FLEVO TRAWLER 16.20
<b>Typ</b>	Motoryacht
<b>Rumpflänge (m)</b>	16,20
<b>Wasserlinienlänge (m)</b>	14,80
<b>Breite (m)</b>	4,92
<b>Tiefgang (m)</b>	1,60
<b>Durchfahrtshöhe (m)</b>	4,60
<b>Durchfahrtshöhe min (m)</b>	3,45
<b>Stehhöhe (m)</b>	1,90
<b>Baujahr</b>	2002
<b>Werft</b>	Flevo Jachtbouw
<b>Land</b>	Niederlande
<b>Entwerfer</b>	Martin Bekebrede
<b>Gewicht (t)</b>	35
<b>CE Norm</b>	A
<b>Rumpfmateriale</b>	Stahl
<b>Rumpffarbe</b>	Blau Two component paint
<b>Haut-dicke Rumpf (mm)</b>	6mm
<b>Rumpfform</b>	Rundspant
<b>Art Kiel</b>	Langkieler 16mm
<b>Schlingerkielen</b>	ja
<b>Material Aufbauten</b>	Stahl
<b>Haut-dicke Aufbauten (mm)</b>	4mm
<b>Stossliste</b>	Stahl
<b>Deckmaterial</b>	Stahl
<b>Deck Finish</b>	Teak Circa 24mm massive
<b>Deck Finish Aufbauten</b>	gemalt
<b>Pflicht Bedeckung</b>	Teak Massive
<b>Antifouling (Jahr)</b>	2020
<b>Fenster Einfassung</b>	Aluminium



# FLEVO TRAWLER 16.20

Fenster Material	Doppelverglasung 10mm + 6mm
Decks Luke	ja
Bullauge	Aluminium
Isolation	Glaswolle
Mast legbar	elektrisch
Treibstofftank (Liter)	Stahl 3x 2250
Füllstandsanzeige (Treibstofftank)	Level glass
Trinkwassertank (Liter)	Edelstahl 1860
Füllstandsanzeige (Trinkwasser)	ja
Fäkalien Tank (Liter)	Stahl 350 in keel
Füllstandsanzeige (Fäkalientank)	ja
Fäkalien Tankablauf	ja
Radsteuerung	hydraulik
Innerhalb Steuerung	ja
Not-Pinne	ja

## UNTERKUNFT

Kabinen	3
Kojen	6
Innen	Teak
Fussboden	Teppich
Achterdeck	ja
Ruderhaus	ja
Salon	ja
Standhöhe Salon (m)	1,90
Heizung	wasserheizung ACV
Klima Anlage	Klima einzel Funktion
Achterkabine	ja
Dinette	ja
Tür zum Achterdeck	ja
Kombüse	ja



Arbeitsfläche	Kunststoff
Spülbecken	Edelstahl
Herd	keramisch
Dunstabsauge	Exactum
Mikrowelle/Backofen Kombi	Siemens
Kuhlschrank	2x 130l
Gefrier Truhe	200l
Warmwasser System	uber Heizung
Wasserdruck System	elektrisch
Schnellkoch Kanne	ja
Kaffeemaschine	ja
Geschirrausstattung	ja
Eignerkabine	Französisch Bett
Länge Bett (m)	2.00 x 1,50
Kleiderschrank	hängend/Schublad/Regale
Badezimmer	en suite
Toilet	en suite
Toilette System	elektrisch
Handwaschbecken	im Badezimmer 2x
Dusche	en suite
Badewanne	en suite
Weitere Info	Make up corner
Gästekabine 1	Französisch Bett
Länge Bett (m)	2.00 x 1,50
Kleiderschrank	hängend/Schublad/Regale
Badezimmer	gemeinsam
Toilette	gemeinsam
Toilette System	elektrisch
Handwaschbecken	im Badezimmer
Dusche	gemeinsam
Gästekabine 2	Stockbett
Länge Bett (m)	2x 2.00 x 0,80



Kleiderschrank	hängend/Schublad/Regale
Waschmaschine	Bauknecht 1600 toeren
Weitere Info	Utility room

## MASCHINEN

Motoranzahl	1
Marke	Deutz
Typ	BF6M1013E
PS	197
kW	144,79
Kraftstoffart	Diesel
Installiert im Jahr	2002
Höchstgeschwindigkeit (Kn)	16,5 km/uur
Marschgeschwindigkeit (Kn)	7
Verbrauch (l/h)	10
Reichweite (nm)	7000
Motorstunden	1330
Kühlungssystem Motor	geschlossenen Kielkühlung
Antrieb	Schraubenwelle
Motor bedienung	elektrisch
Gewende getriebe	hydraulic PRM 1000
Bugschraube	hydraulik 300kg
Heckschraube	hydraulik 150kg
Exhaust	trocken
Wellen Drucklager	ja
Propeller Typ	fest
Propellerblätter	4
Material Propellerwelle	Bronze
Propellerwelle schmierung	Wasser
Elektrische Bilgenpumpe	ja
Bilge Alarm	Visueel



<b>Elektrische Anlage</b>	12V/24V/230V
<b>Generator</b>	Trockenauspuff Deutz
<b>Betriebsstunden Generator</b>	1350
<b>Batterien</b>	ja
<b>Starterbatterie</b>	2x 140Ah = 24V/140Ah (2018)
<b>Versorgungsbatterie</b>	4x 230Ah = 24V/460Ah (2017)
<b>Generatorbatterie</b>	12V/100Ah (2020)
<b>Batterie Monitor</b>	ja
<b>Batterie Ladegerät</b>	Mastervolt 24V/75Ah + TBC 600 + 12V/6Ah (generator)
<b>Umwandler</b>	Mastervolt 24V/3000W
<b>Solar panele</b>	4x 125W
<b>Dioden-Batterie-Koppler</b>	Mastervolt
<b>Landstrom</b>	mit Kabel 2x cable
<b>Trenn transformator</b>	ja
<b>Weitere Info</b>	ja

## NAVIGATION

<b>Elektrisches Kompas</b>	Robertson AP20
<b>Tiefenanziege</b>	Interphase Advantage
<b>Fish finder</b>	Interphase Advantage
<b>UKW</b>	Shipmate RS 8300
<b>Portabel UKW</b>	ja
<b>Autopilot</b>	Robertson AP20
<b>Ruderwinkel Anzeige</b>	Robertson AP20
<b>GPS</b>	MLR FX312
<b>Navigation Beleuchtung</b>	ja

## AUSRÜSTUNG

<b>Feste Fenster</b>	ja
<b>Bimini</b>	(2015)
<b>Cockpit Polster</b>	ja



# FLEVO TRAWLER 16.20

Cockpit Tisch	ja
Cockpit Sessel	2x
Badeplattform	ja
Badeleiter	Edelstahl
Heck-Tur	ja
Heckdusche	W+C
Anker	ja
Ankerkette	60m 13mm
Ankerwinde	elektrisch + remote control
Gangspill	ja
Deckwasche	ja
Beiboot	aufblasbar Festboden
Ausserborder	Mercury 6PK
See Reling	Edelstahl
Seiten-Einstieg Seereling	2x
Heckkorb	ja
Bugkorb	ja
Schwimvesten	ja
Rettungsboje	ja
Scheibenwischer	3x
Rahmen heizung	ja
Horn	elektrisch
Radar Reflektor	ja
Fenderkissen	ja
Festmacher	ja
Werkzeug	ja
Alarmsystem	Alfa
TV	Sony
TracVision ball	ja
Radio	ja
Radio-CD Spieler	Marantz
DVD Spieler	Pioneer





I-Pod Anschluss	ja
Lautsprecher im Salon	4x
Uhr - Barometer	ja
Feuerlöscher	ja
Automatische Löschesystem	ja



FLEVO TRAWLER 16.20



# FLEVO TRAWLER 16.20



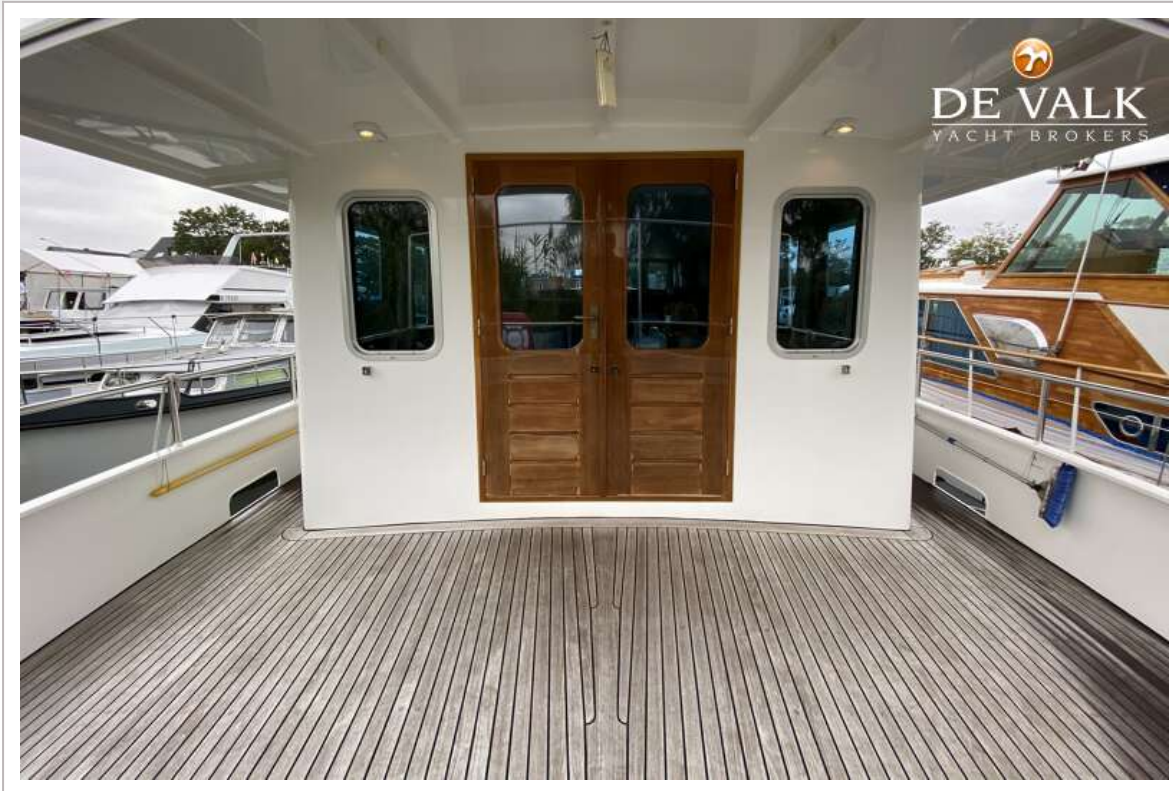
# FLEVO TRAWLER 16.20



# FLEVO TRAWLER 16.20



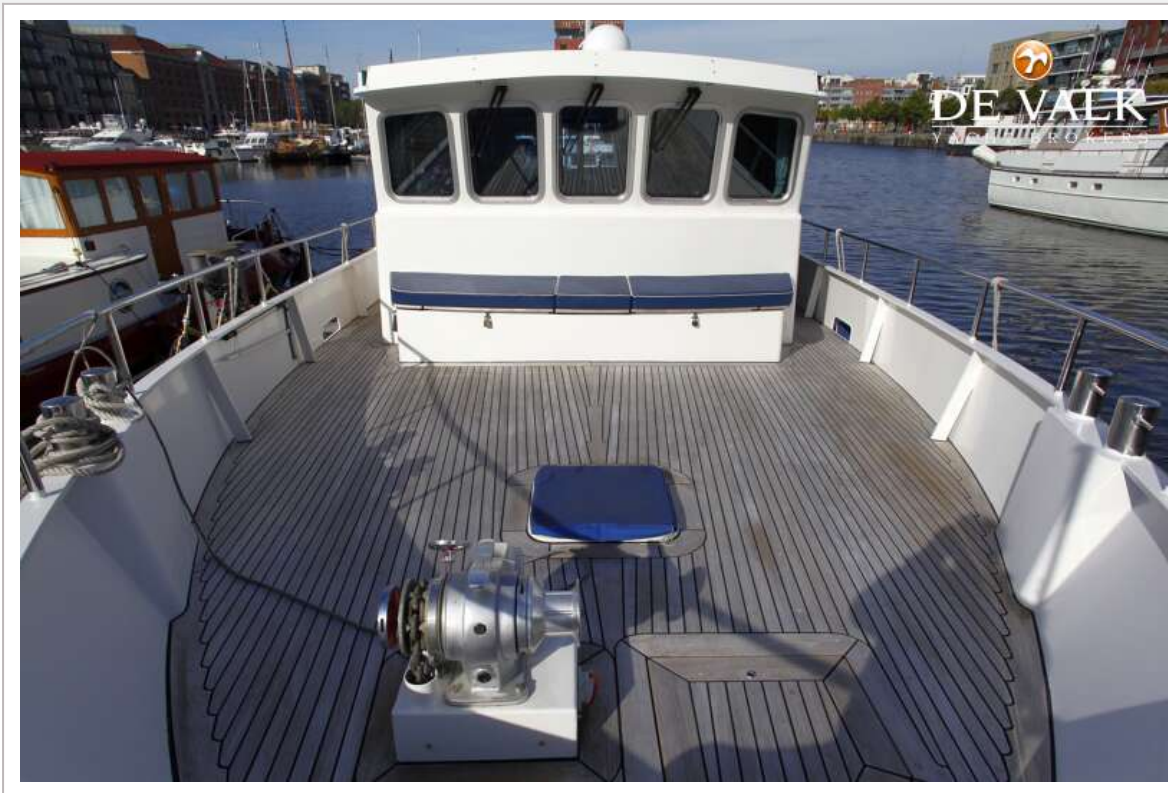
# FLEVO TRAWLER 16.20



# FLEVO TRAWLER 16.20

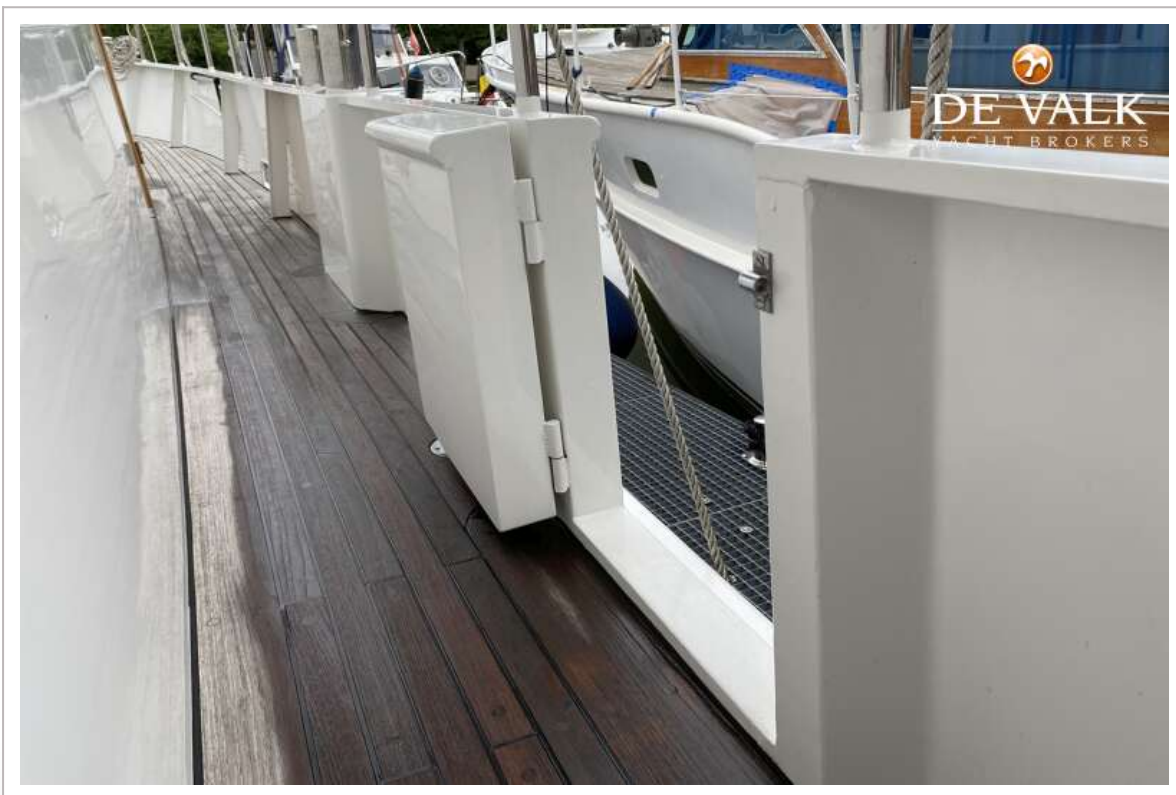


# FLEVO TRAWLER 16.20





# FLEVO TRAWLER 16.20



# FLEVO TRAWLER 16.20



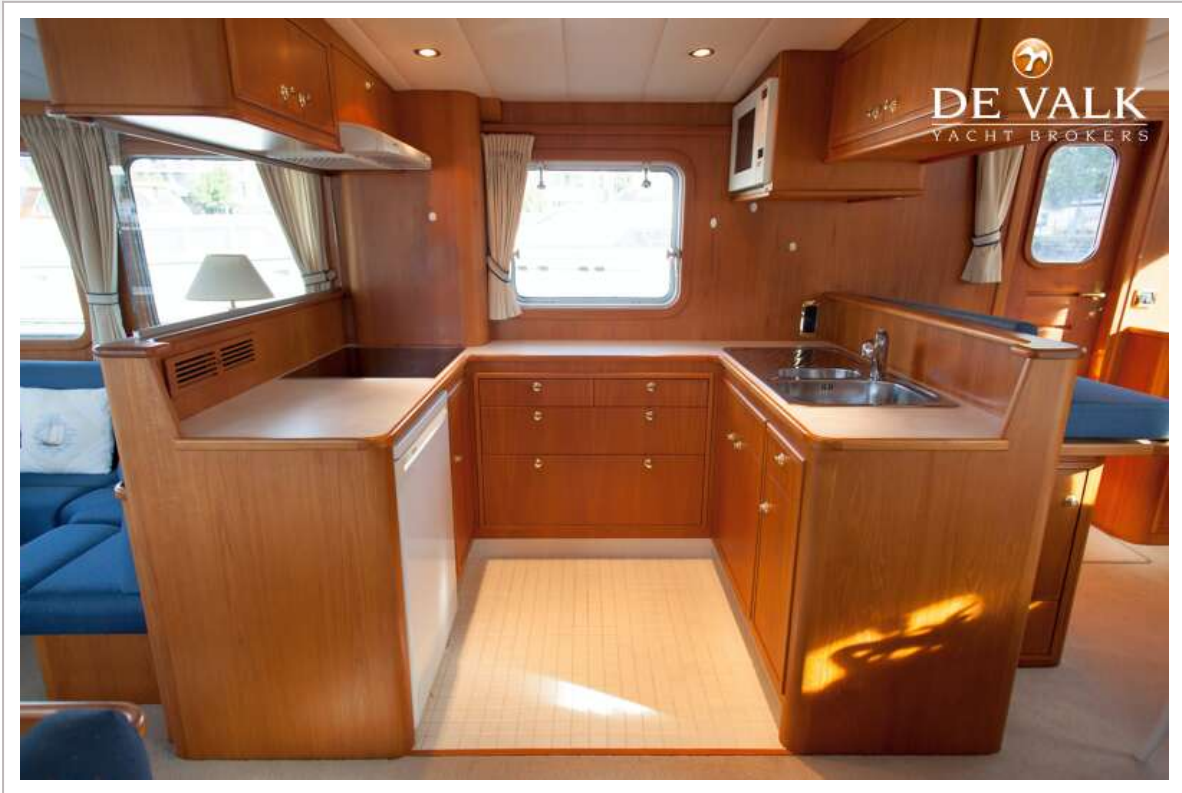
# FLEVO TRAWLER 16.20



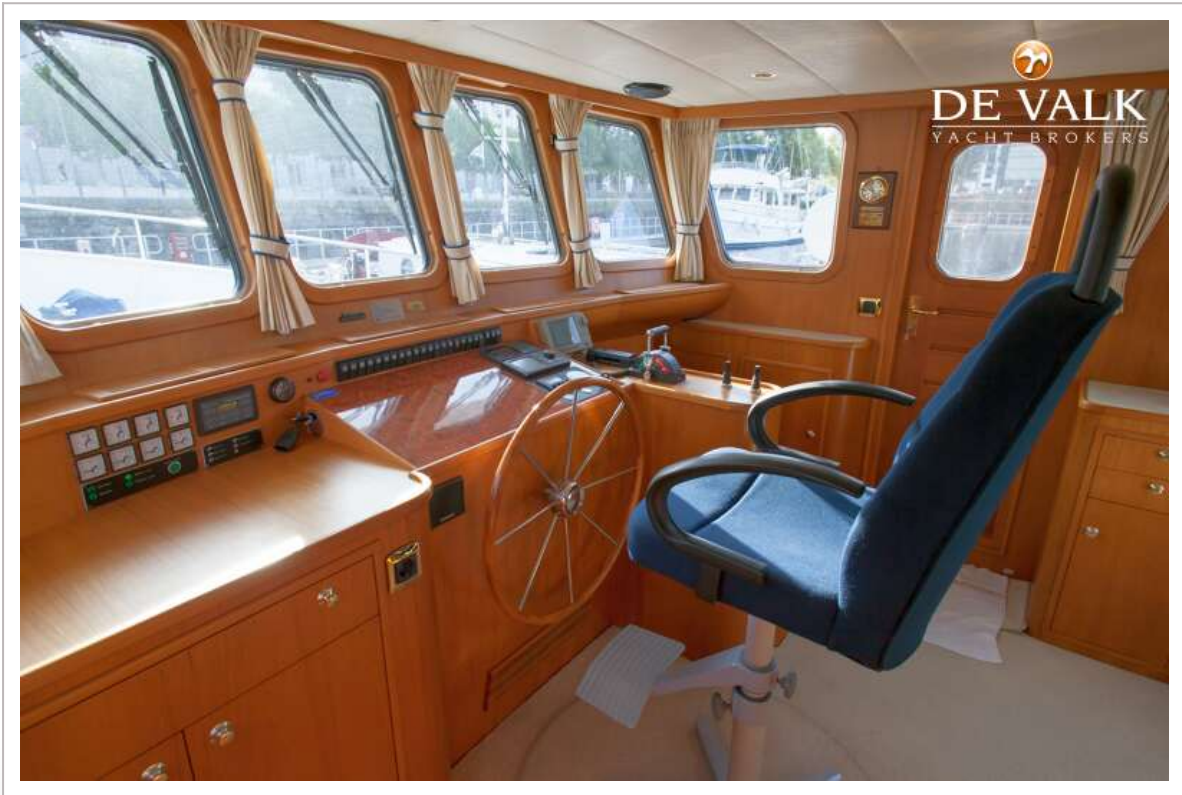
# FLEVO TRAWLER 16.20



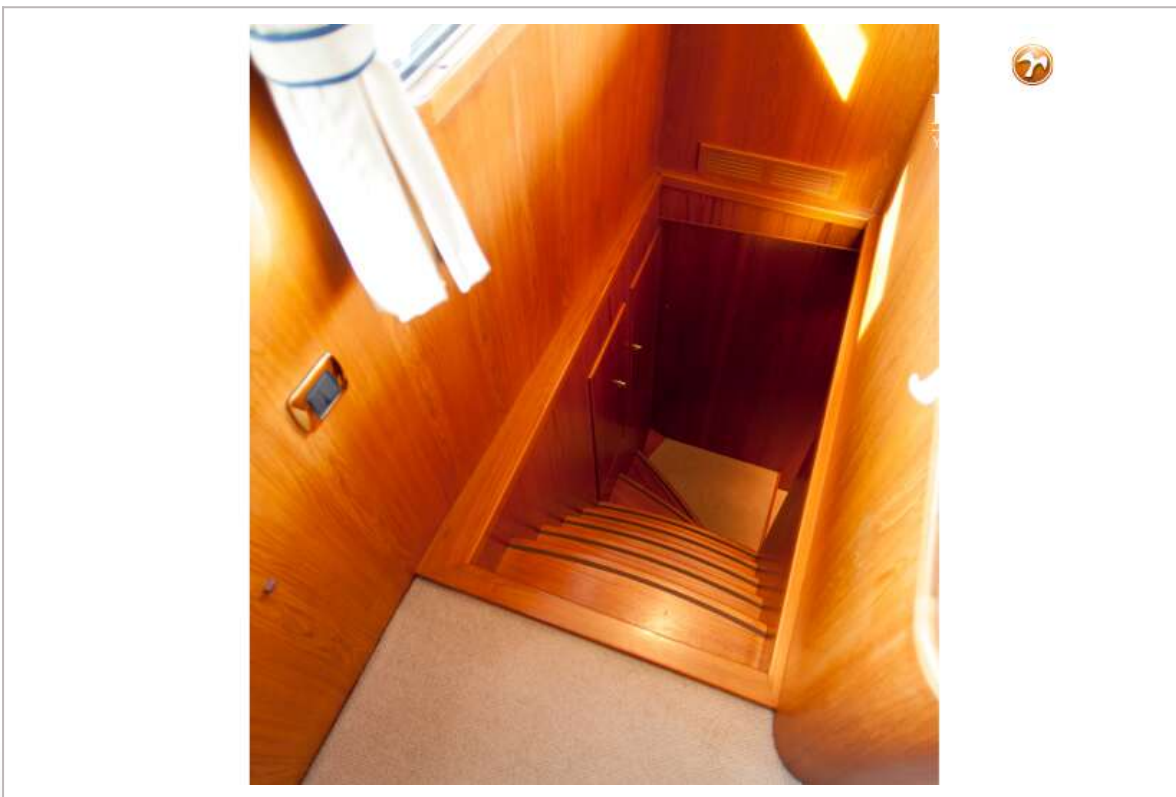
FLEVO TRAWLER 16.20



FLEVO TRAWLER 16.20



# FLEVO TRAWLER 16.20



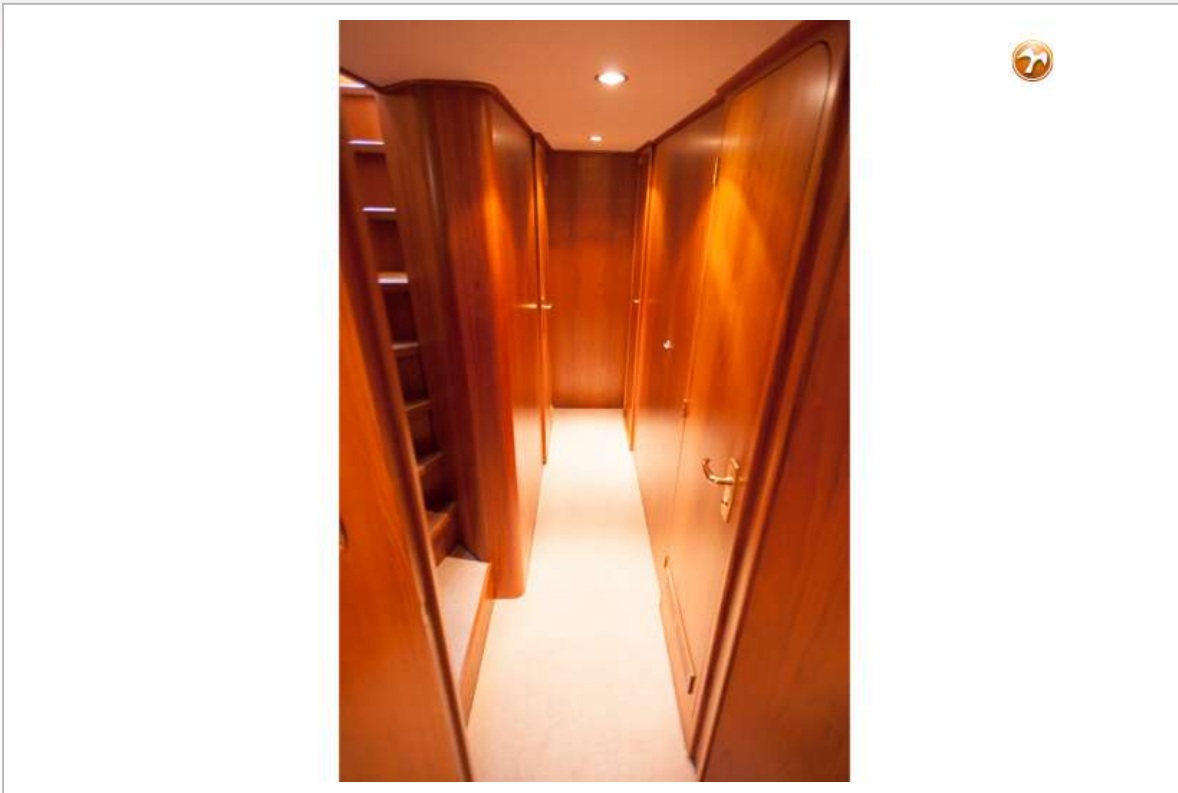
# FLEVO TRAWLER 16.20





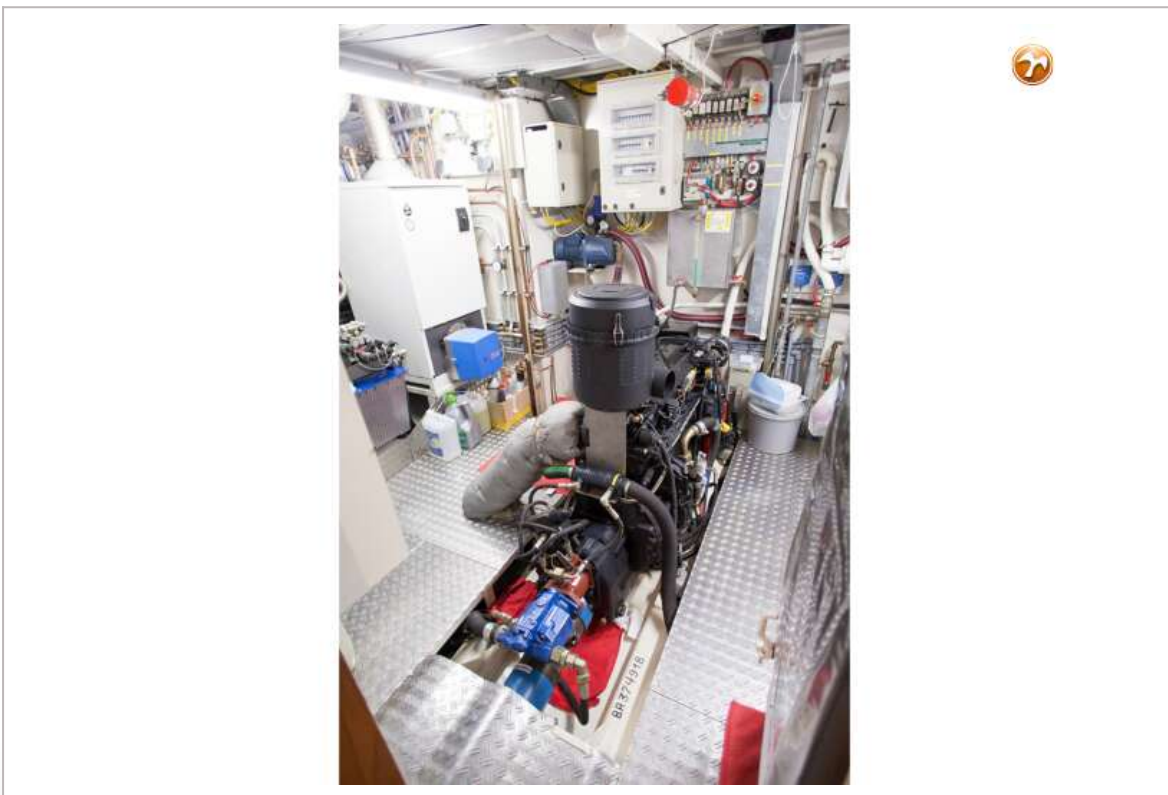


# FLEVO TRAWLER 16.20

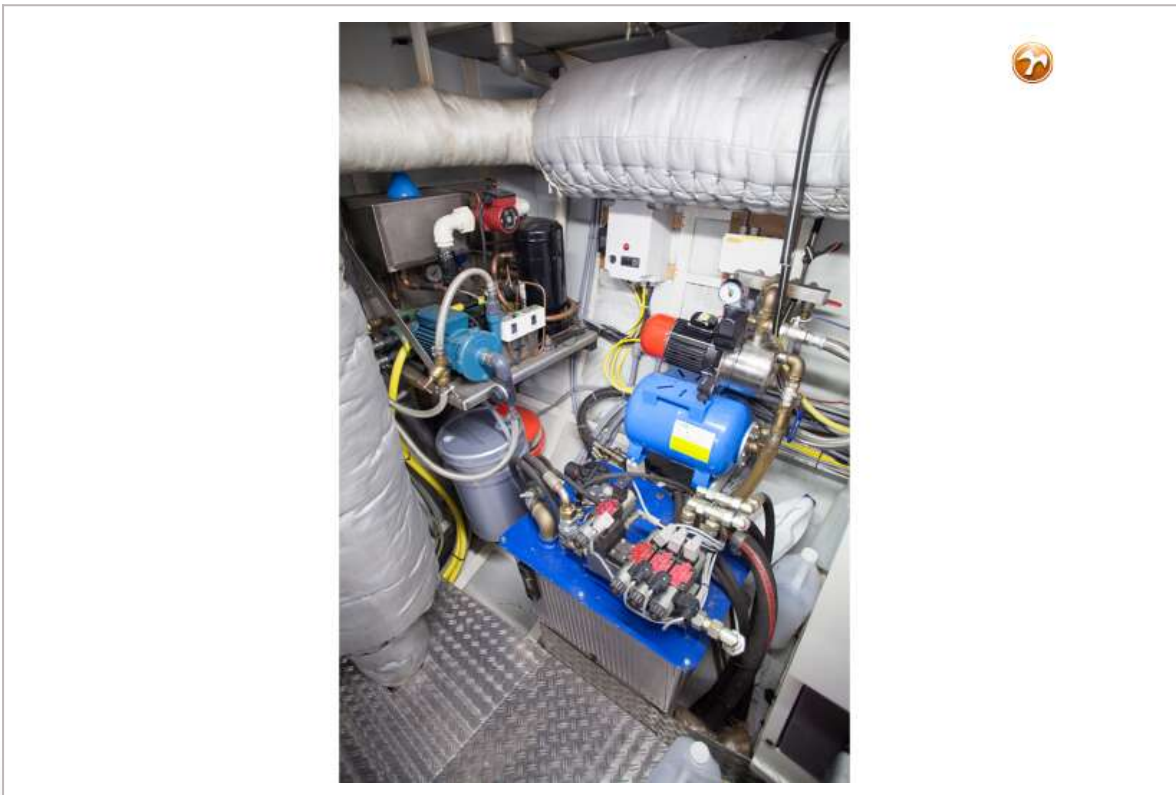




# FLEVO TRAWLER 16.20



# FLEVO TRAWLER 16.20



# FLEVO TRAWLER 16.20

