



DE VALK
YACHT BROKERS



VALK VOYAGER 45



DE VALK
YACHT BROKERS

VALK VOYAGER 45

KOMMENTARE DES MAKLERS

Beautiful Valk Voyager 45 for sale with a very spacious accommodation which makes a long stay on board very suitable. During the last five years this Valk Voyager 45 has received a refit which gives the motor yacht a very fresh look. The Valk Voyager 45 has a very spacious owner's cabin with French bed and a well-designed guest cabin in the bow. Maneuvering is sublime due to the two strong reliable Daf diesel engines and the bow thruster. This Valk Super Voyager 45 can be visited by appointment.

Jochem Heijermans

TECHNISCHE DATEN

Maße	14.00 x 4.25 x 1.25 (m)	Werft	Van Der Valk
Baujahr	1994	Kabinen	2
Material	Stahl	Kojen	4
Motor(en)	2 x DAF 615 diesel	PS/kW	2 x 120.00 (PS), 88.00 (kW)
Verkaufspreis	verkauft (MwSt.)	Liegeplatz	elsewhere / nicht im Verkaufsbüro

KONTAKT

Verkaufsbüro	De Valk Belgium	Telefon	+3258680218
Adresse	1401 PT Nieuwpoort Belgium	E-Mail	belgium@devalk.nl

HAFTUNGSAUSSCHLUSS

Diese Angaben erfolgen nach bestem Wissen, können jedoch nicht garantiert werden.



VALK VOYAGER 45

ALLGEMEIN

Modell	VALK VOYAGER 45
Typ	Motoryacht
Rumpflänge (m)	14,00
Breite (m)	4,25
Tiefgang (m)	1,25
Durchfahrtshöhe min (m)	3,10
Stehhöhe (m)	1,95
Baujahr	1994
Werft	Van Der Valk
Land	Niederlande
Gewicht (t)	16
Rumpfmateral	Stahl
Rumpffarbe	Weiß
Rumpfform	Deep-V
Art Kiel	Langkieler
Material Aufbauten	Stahl
Stossliste	Aluminium
Deckmaterial	Stahl
Deck Finish	Antirutsch Farbe
Deck Finish Aufbauten	gemalt
Pflicht Bedeckung	Antirutsch Farbe
Antifouling (Jahr)	(2018)
Fenster Einfassung	Aluminium
Fenster Material	Sicherheitsglas
Decks Luke	ja
Bullauge	Aluminium
Isolation	Schaum
Radar Träger	klappbar
Treibstofftank (Liter)	Stahl 1000
Füllstandsanzeige (Treibstofftank)	ja



Trinkwassertank (Liter)	Aluminium 2x 300
Füllstandsanzeige (Trinkwasser)	ja
Radsteuerung	hydraulik
Weitere Info Farbe und Anstrich	Hull (2014) - superstructure (2020)

UNTERKUNFT

Kabinen	2
Kojen	4
Innen	Teak
Fussboden	Teak und Holly
Achterdeck	ja
Salon	ja
Standhöhe Salon (m)	1.95
Heizung	Diesel Heißluft Eberspacher D5 (2015)
Achterkabine	ja
Dinette	ja
Tür zum Achterdeck	ja
Kombüse	ja
Arbeitsfläche	Kunststoff
Spülbecken	Edelstahl
Herd	AEG 4 burner
Mikrowelle/Backofen Kombi	Alaska
Kuhlschrank	Isotherm with freezing compartment
Warmwasser System	60l
Wasserdruck System	elektrisch
Kaffeemaschine	Krups
Eignerkabine	Französisch Bett
Länge Bett (m)	1.40 x 2.00
Kleiderschrank	hängend/Schublad/Regale
Badezimmer	en suite
Toilet	getrennt



Toilette System	elektrisch Jabsco engine (2020)
Handwaschbecken	auf der Toilette
Dusche	en suite
Badewanne	en suite
Gästekabine 1	Zwei Einzelbetten
Länge Bett (m)	2x 0.90 x 2.00
Kleiderschrank	Schubladen und Regale
Waschmaschine	Candy 3.5KG

MASCHINEN

Motoranzahl	2
Marke	DAf
Typ	615
PS	120
kW	88,00
Kraftstoffart	Diesel
Installiert im Jahr	1994
Höchstgeschwindigkeit (Kn)	10
Marschgeschwindigkeit (Kn)	7
Verbrauch (l/h)	6
Motorstunden	2300
Kühlungssystem Motor	indirekte Wärmetauscher
Antrieb	Schraubenwelle
Motor bedienung	Seilzug Kabel
Gewende getriebe	hydraulic
Bugschraube	elektrisch Duco 8PK
Propeller Typ	fest
Propellerblätter	4 (2018)
Material Propellerwelle	Edelstahl
Propellerwelle schmierung	Öl
Elektrische Bilgenpumpe	ja



Elektrische Anlage	24V/220V
Generator	Trockenauspuff Revalco 6KVA + remote controll (2012)
Betriebsstunden Generator	113
Batterien	4x 12V/130Ah
Bugschraubebatterie	2x 12V/130Ah
Batterie Monitor	ja
Batterie Ladegerat/Umwandler	Mastervolt 24V/1500W/35Ah
Landstrom	mit Kabel

NAVIGATION

Kompass	ja
Tiefenanziege	VDO
Logge	VDO
UKW	Shipmate
Ruderwinkel Anzeige	ja
Navigation Beleuchtung	ja

AUSRÜSTUNG

Feste Fenster	ja
Kuchenbude	(2017)
Winterplane	ja
Fensterabdeckung	+ summer cover
Cockpit Polster	ja
Cockpit Tisch	ja
Cockpit Sessel	ja
Badeplattform	ja
Badeleiter	Edelstahl
Gangway	ja
Heckdusche	(defect)
Anker	ja
Ankerwinde	handbetrieben



Gangspill	ja
Davits	ja
See Reling	Edelstahl
Seiten-Einstieg Seereling	2x
Heckkorb	ja
Bugkorb	ja
Schwimvesten	ja
Scheibenwischer	ja
Horn	ja
Fenderkissen	ja
Festmacher	ja
Reserve Teilen	ja
Werkzeug	ja
TV	Philips
TV-Empfänger	ja
Feuerlöscher	ja



VALK VOYAGER 45



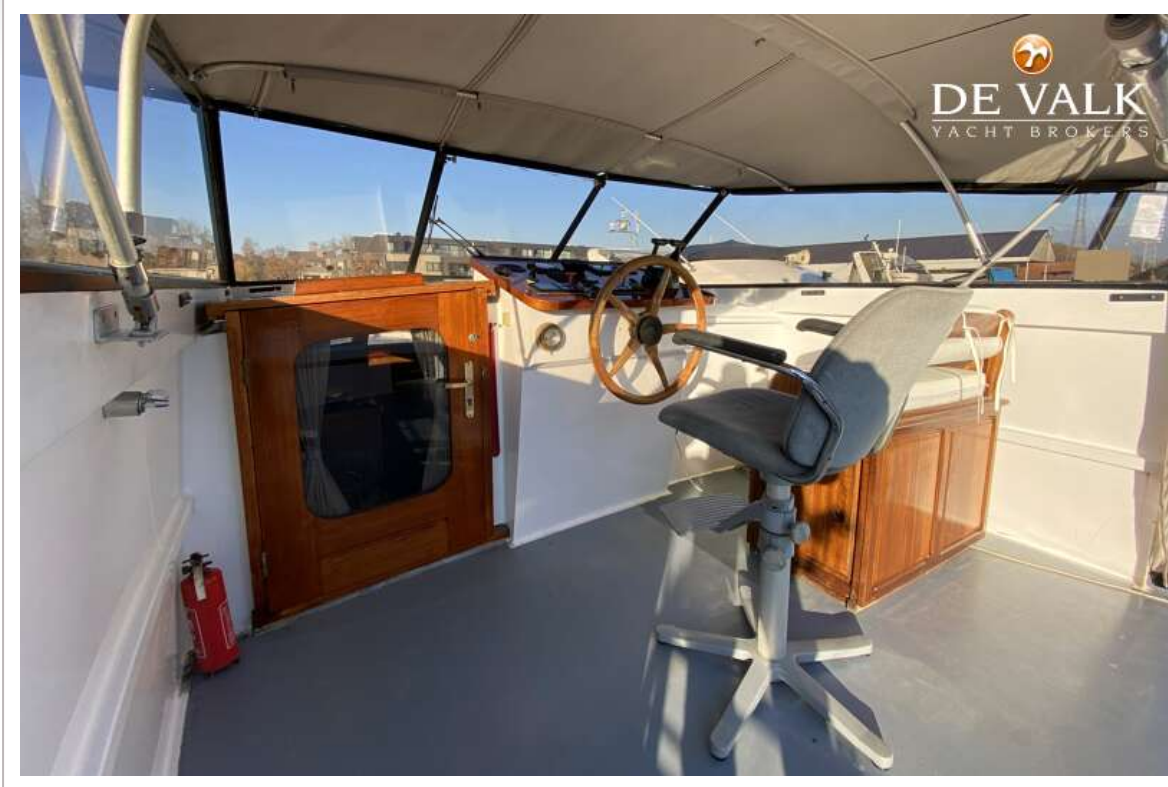
VALK VOYAGER 45



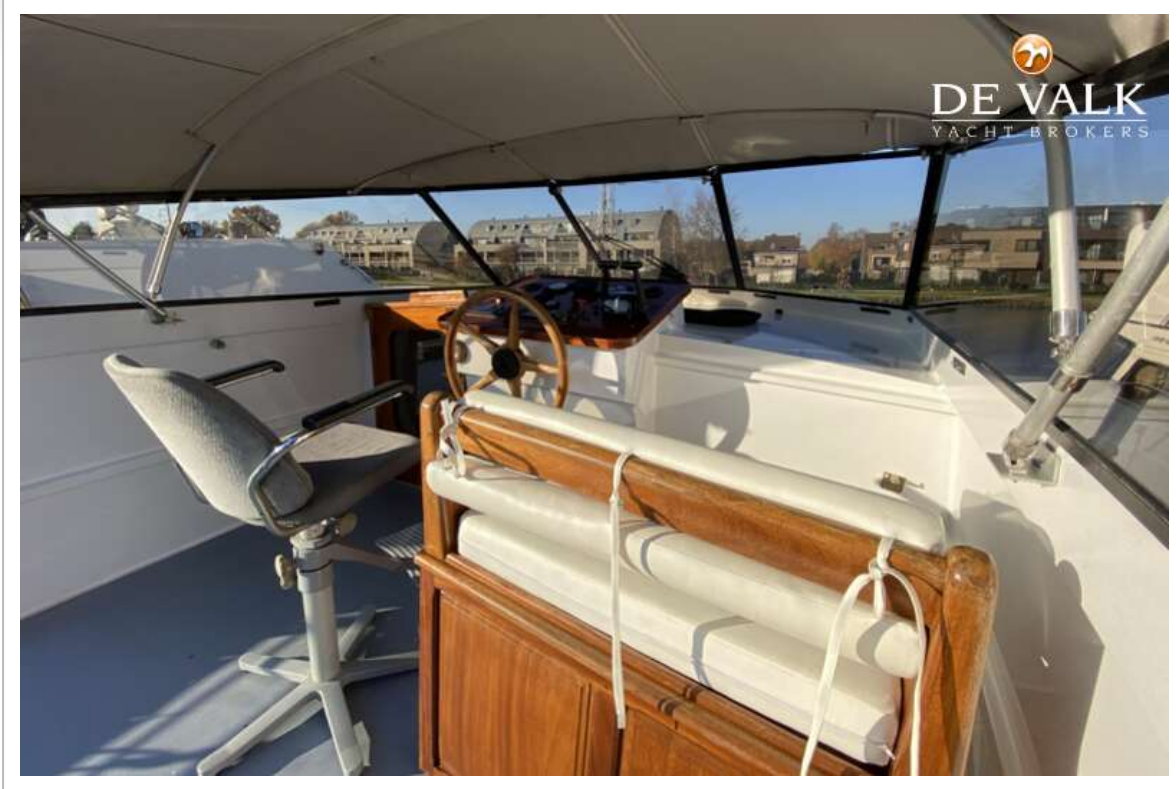
VALK VOYAGER 45



VALK VOYAGER 45



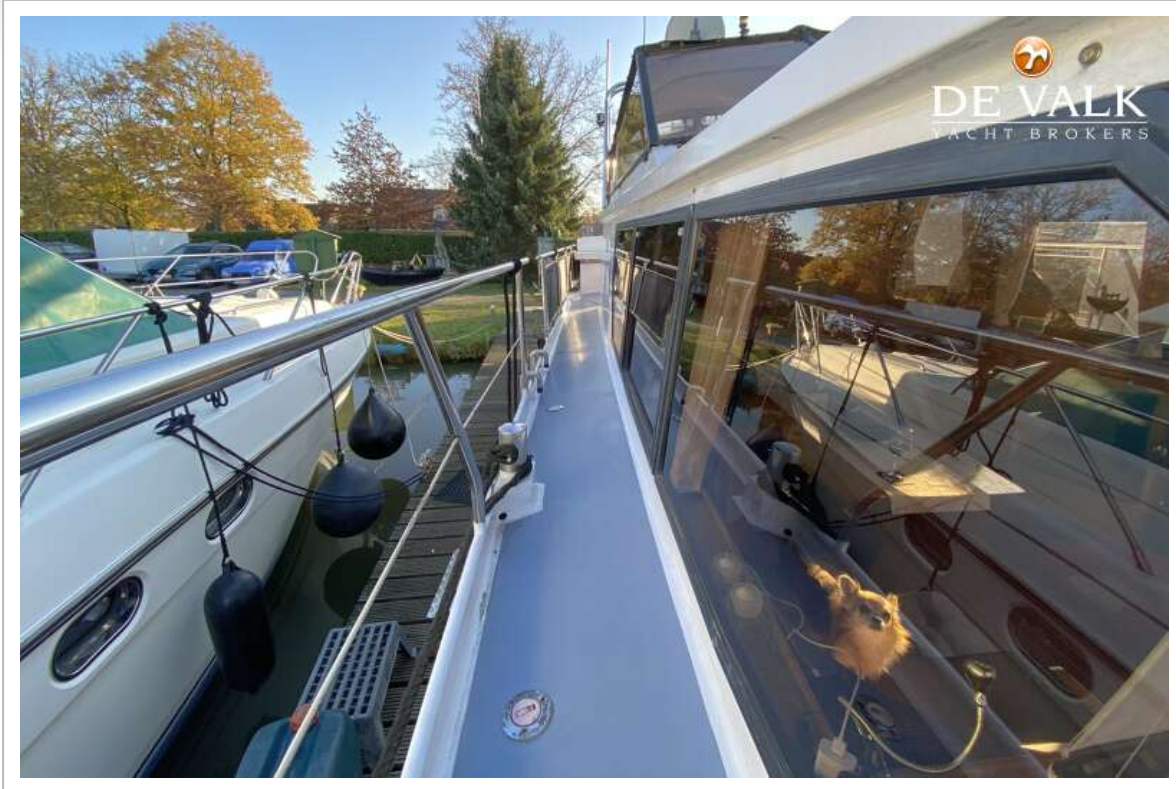
VALK VOYAGER 45



VALK VOYAGER 45



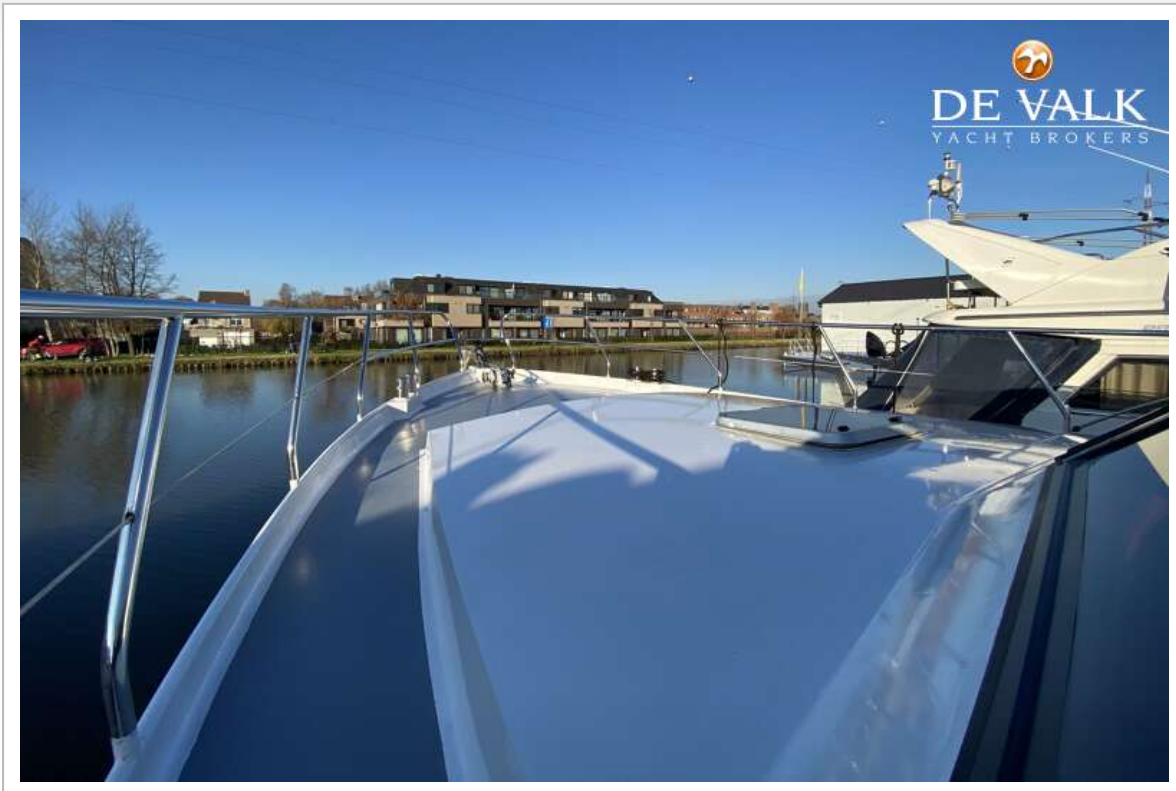
VALK VOYAGER 45



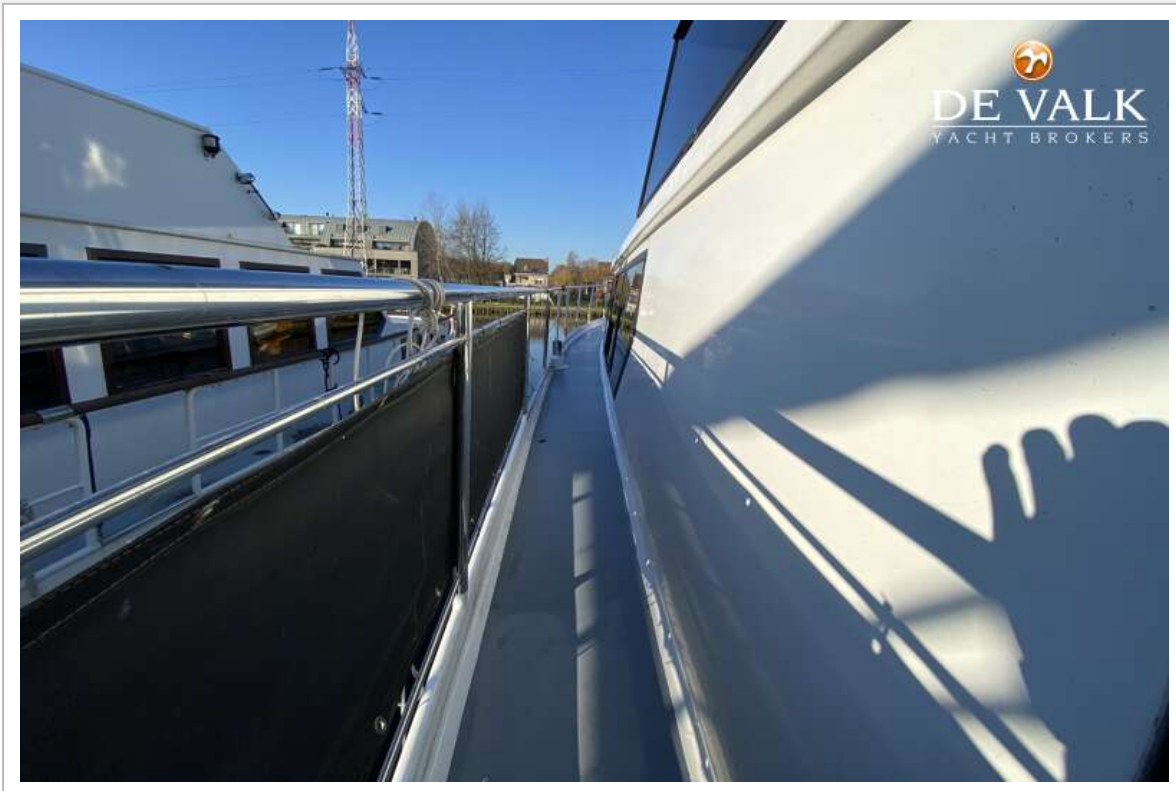
VALK VOYAGER 45



VALK VOYAGER 45



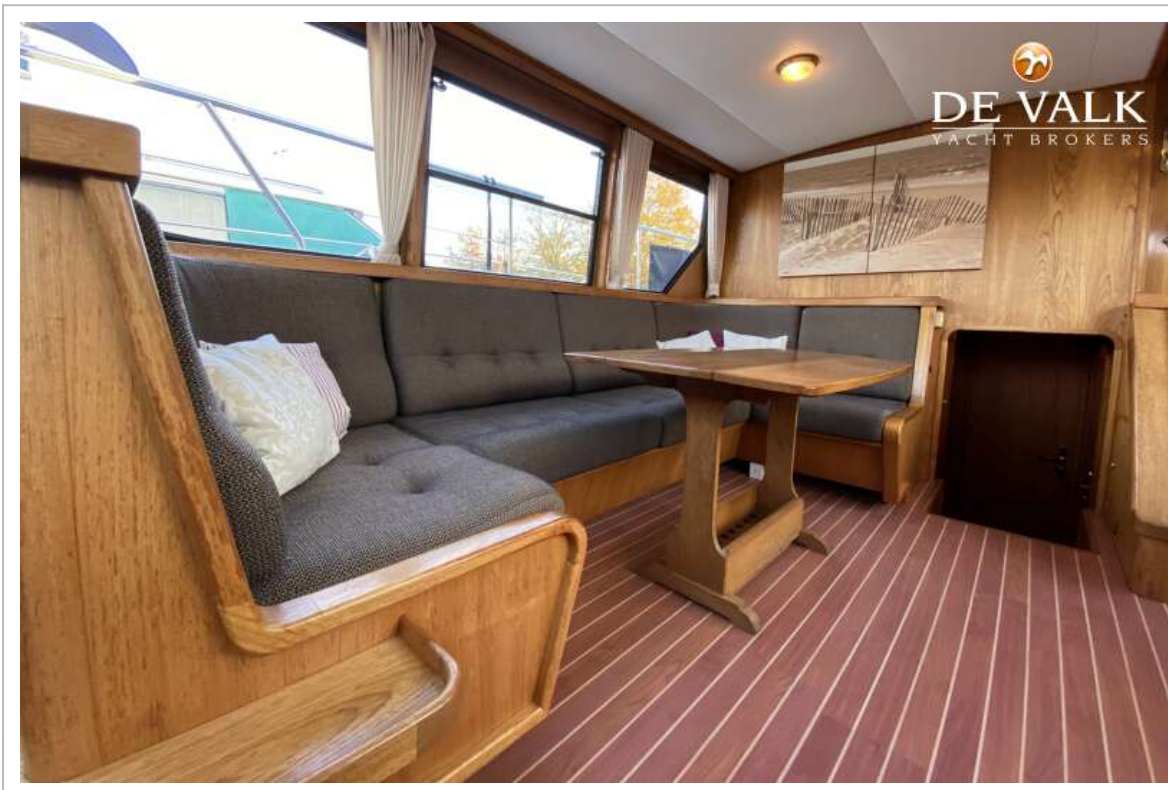
VALK VOYAGER 45



VALK VOYAGER 45



VALK VOYAGER 45



VALK VOYAGER 45



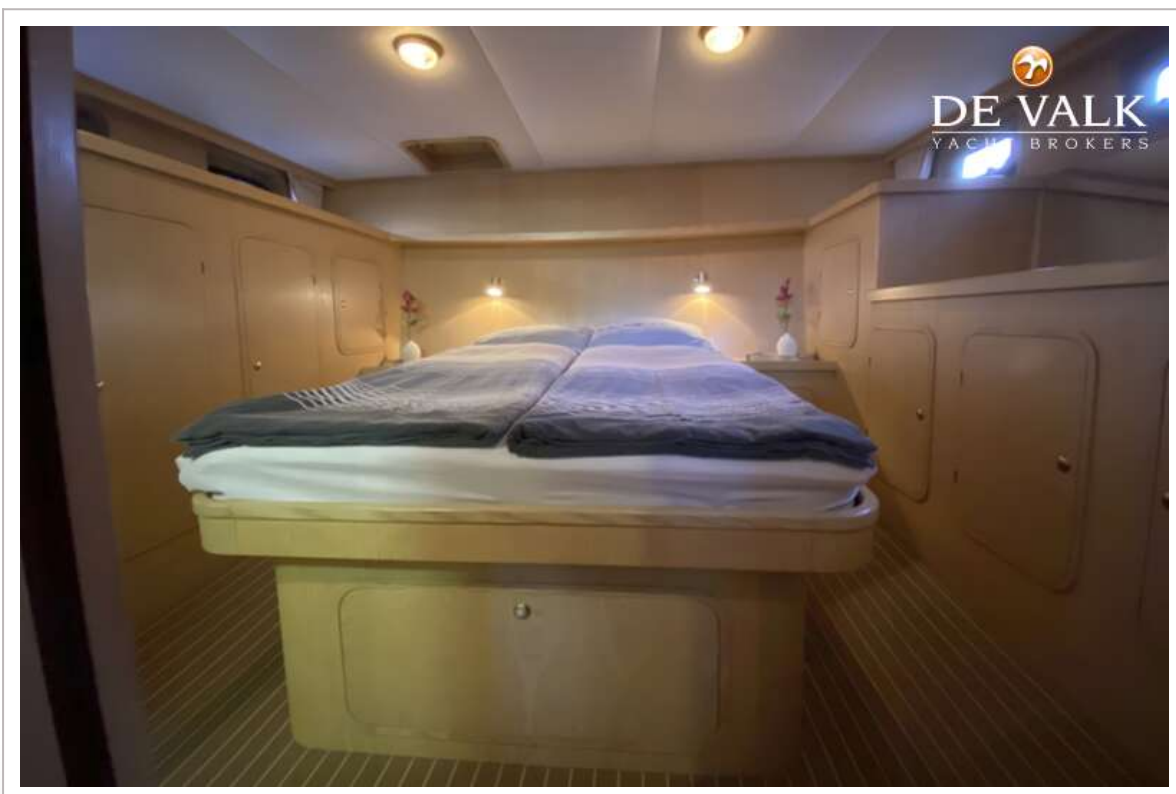
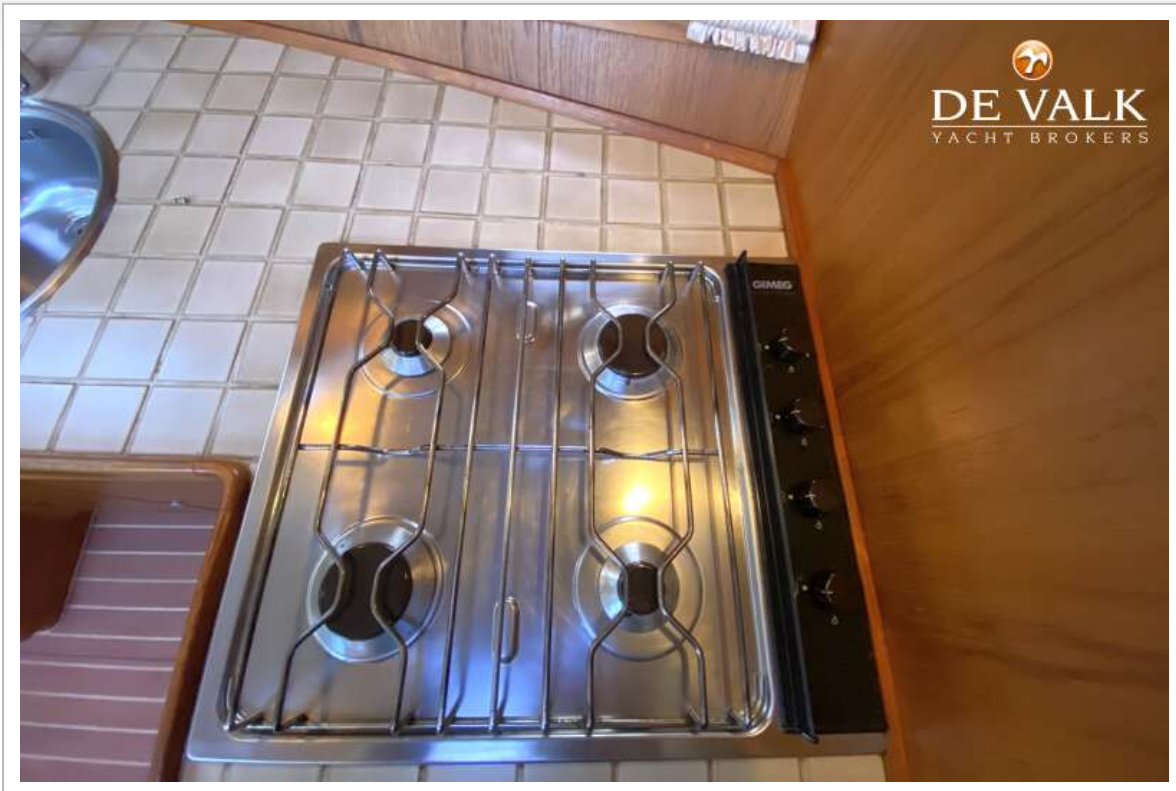
VALK VOYAGER 45



VALK VOYAGER 45



VALK VOYAGER 45



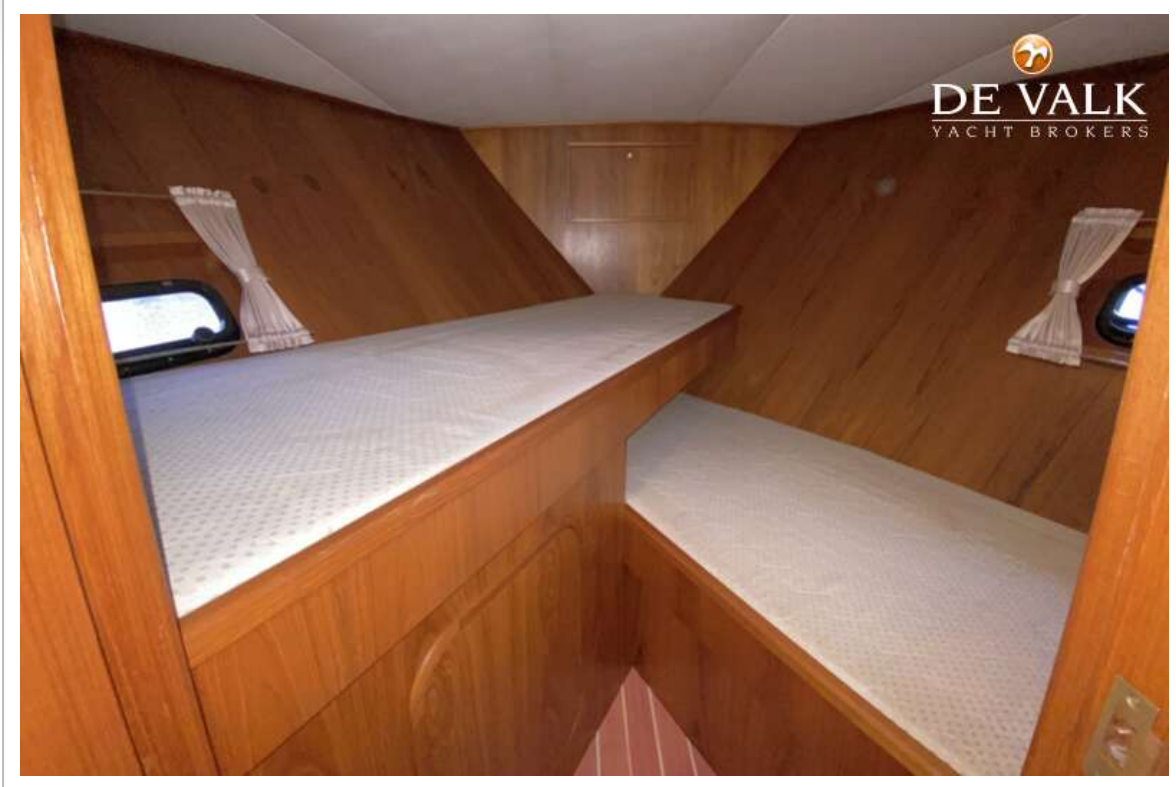
VALK VOYAGER 45



VALK VOYAGER 45



VALK VOYAGER 45



VALK VOYAGER 45

