



NAUTITECH 542

KOMMENTARE DES MAKLERS

On the Nautitech 542 Catamaran the sail plan and design of the hull are in perfect harmony, whatever course you are on, the wide cut of the code zero gives perfect adaptability in combination with the foresail, the widely extended mainsail keeps the ship moving even with a light wind. And with no wind two 75 Hp Yanmar's give a comfortable cruising speed. Everything is very open, spacious as in a luxury loft. Great interior, noble materials wherever you look. Elegance is a main detail on board of the Nautitech 542, is an owner version, well kept, many options and never been chartered.

Ger Bayens

TECHNISCHE DATEN

Maße	16.46 x 8.55 x 1.57 (m)	Werft	Nautitech Catamarans
Baujahr	2014	Kabinen	3
Material	GFK	Kojen	6
Motor(en)	2 x Yanmar 4JH4- TE diesel	PS/kW	2 x 75.00 (PS), 55.13 (kW)
Verkaufspreis	€ 790.000 (MwSt. Bezahlt)	Liegeplatz	Griechenland

KONTAKT

Verkaufsbüro	De Valk Thuishaven	Telefon	+31 35 5829042
Adresse	Peperstraat 7 1411 PX Naarden The Netherlands	E-Mail	thuishaven@devalk.nl

HAFTUNGSAUSSCHLUSS

Diese Angaben erfolgen nach bestem Wissen, können jedoch nicht garantiert werden.



ALLGEMEIN

Modell	NAUTITECH 542
Typ	katamaran segelyacht
Rumpflänge (m)	16,46
Wasserlinienlänge (m)	16,24
Breite (m)	8,55
Tiefgang (m)	1,57
Durchfahrtshöhe (m)	21,80
Stehhöhe (m)	1,95
Baujahr	2014
Lancierung	2015
Werft	Nautitech Catamarans
Land	Frankreich
Entwerfer	Marc Lombard / Franck Darnet
Gewicht (t)	16
CE Norm	A
Rumpfmateriale	GFK
Rumpffarbe	Weiß
Art Kiel	Flossen Kiel
Material Aufbauten	GFK
Deckmaterial	GFK
Deck Finish	Antirutsch Belag
Deck Finish Aufbauten	Antirutsch Belag
Pflicht Bedeckung	Teak
Antifouling (Jahr)	reaktiviert (2019) Coppercoat
Fenster Material	Polycarbonat
Decks Luke	flache Decks Luken 11x
Bullauge	Aluminium
Treibstofftank (Liter)	Aluminium 800 (2x 400)
Füllstandsanzeige (Treibstofftank)	ja
Trinkwassertank (Liter)	Aluminium 500 (2x 250) + harbor water connection



Füllstandsanzeige (Trinkwasser)	ja
Fäkaelien Tank (Liter)	2x 98 Ltr
Füllstandsanzeige (Fakaelientank)	iLED-Anzeige
Fäkaelien Tankablauf	ja
Radsteuerung	Kabelsteuerung 2x Carbon
Not-Pinne	ja

UNTERKUNFT

Kabinen	3
Kojen	6
Mannschaftskabine	möglich
Mannschaftskojen	2
Innen	amerikanische Ahorn
Fussboden	Holz
Offenen Cockpit	ja
Standhöhe Salon (m)	1,97
Heizung	Reverse cycle airco
Klima Anlage	Klima mit Ruckzyklus
Navigation Zenter	nach vorne gerichtet
Kartentisch	ja
Achterkabine	2x
Dinette	Esstisch mit verstellbaren Füßen für variablen Loungebereich mit neuen Kissen (2019)
Schiebetür zum Cockpit	ja
Kombüse	ja
Arbeitsfläche	Corian
Spülbecken	Edelstahl 2x
Herd	Gas 3-burner
Ofen	ja
Mikrowelle	ja
Kuhlschrank	1x in der Kombüse mit 2 Schubladen 1x im Steuerbordrumpf 2x



Gefrier Truhe	im Steuerbordrumpf 1x
Warmwasser System	2x 60ltr
Wasserdruck System	ja
Eismaschine	Isotherm
Eignerkabine	Französisch Bett
Länge Bett (m)	Hochdichte Schaumstoffmatratze mit Latten 2,00 x 1,55
Kleiderschrank	Regale und hängend
Badezimmer	en suite
Toilet	en suite
Toilette System	elektrisch Fresh water
Handwaschbecken	im Badezimmer Double sink
Dusche	getrennt With teak grate
Weitere Info	Bett mit Polsterkopfteil / Kabinenventilator / Regalen / Schubladen und Sofa achtern
Gästekabine 1	Französisch Bett VIP Guest Cabin
Länge Bett (m)	Hochdichte Schaumstoffmatratze mit Latten 2,00 x 1,55
Kleiderschrank	Regale und hängend
Badezimmer	en suite
Toilette	en suite
Toilette System	elektrisch Fresh water
Handwaschbecken	im Badezimmer
Dusche	getrennt
Weitere Info	Die 2 vorderen Kabinen werden in leichte zweistöckige Lagerräume oder Betten umgewandelt
Gästekabine 2	ja
Länge Bett (m)	2,00 mtr
Kleiderschrank	Regale und hängend
Badezimmer	en suite
Toilette	en suite
Toilette System	elektrisch Fresh water
Handwaschbecken	im Badezimmer
Dusche	getrennt



Mannschaftskabine(n)	Steuerbord Bugbereich kann als Lager- oder Crew liegeplatz verwendet werden
Weitere Info	in allen Kabinen LED-Leuchten
Waschmaschine/Trockner Kombi	6 Kg
Weitere Info	neue Matratzen 2022

MASCHINEN

Motoranzahl	2
Marke	Yanmar
Typ	4JH4- TE
PS	75
kW	55.13
Kraftstoffart	Diesel
Installiert im Jahr	2014
Höchstgeschwindigkeit (Kn)	9,5
Marschgeschwindigkeit (Kn)	7,5
Motorstunden	1330
Kühlungssystem Motor	indirekte Wärmetauscher
Antrieb	Saildrive
Saildrive Dichtung	ja
Motor bedienung	Seilzug Kabel
Gewende getriebe	mechanisch
Propeller Typ	falt Flexofold
Propellerblätter	3
Hand Bilgenpumpe	2x
Elektrische Bilgenpumpe	4x
Bilge Alarm	ja
Elektrische Anlage	230/110/24/12
Generator	leise Separator ONAN 11 Kw
Betriebstunden Generator	930
Batterien	New 2022



Starterbatterie	2x 110 Ah
Versorgungsbatterie	8x 165 Ah Gel Cel
Generatorbatterie	1x 110 Ah
Batterie Monitor	ja
Batterie Ladegerat	2x Mastervolt 100 Ah
Umwandler	1x Victron Phoenix 3000W/230V 1x Mastervolt 2000W/120V 1x
Solar panele	plus 3 Victron-Wechselrichters 4x (2020) total 840w
Landstrom	ja
Wasserbereiter	Dessalator D200 50gph
Weitere Info	2x 80 Ah Lichtmaschinen
Weitere Info	Elektrische Systeme können von Ihrem Mobiltelefon aus kontrolliert werden
Weitere Info	Zusätzliche Geräuschreduzierungsplatten und Schläuche in beiden Maschinenräumen

NAVIGATION

Kompass	2x
Elektrisches Kompass	ja
Tiefenanziege	ja
Logge	ja
Windlupe anzeige	ja
Tochter anzeige	Furuno multi display
UKW	Garmin 300i + Iridium Sat Phone
Portabel UKW	ja
Autopilot	(neue Auslese 2022) Furuno Navpilot 711c
Radar	Furuno Wifi Radar (2019)
GPS	Furuno GP33
Radar/GPS/Plotter	ja
PC Computer	Navcore (2022) & 17"Neovo display
WIFI Antenne	Bad Boy Extreme
Elektronische Kart(en)	New 2022
AIS Transponder	Class B



Epirb	ja
"MUB" Sender	Safelink AIS MOB System
Navigation Beleuchtung	LED
Weitere Info	Navnet TX9 "Kartenplotter, Furuno RD 33 Multi-Display, Autopilot, Musikfernbedienung, Quick Kettenzähler, Motorsteuerung PORT HELM;
Weitere Info	Furuno RD 33 Multi-Display, Furuno FL 50 Wind Display, Furuno Autopilot, Garmin VHF, Motorsteuerung STARBOARD HELM

AUSRÜSTUNG

Feste Haube	ja
Bimini	über beiden Steuerstationen
Sonnenschirm	Sunbrella
Cockpit Polster	ja
Cockpit Tisch	ja
Badeleiter	Edelstahl
Gangway	Carbon
Heckdusche	ja
Anker	Spade 45 Kg
Ankerkette	80 Mtr.
Anker 2	FOB 34 Kg Folding 35 Kg
Ketten Zähler	ja
Ankerwinde	elektrisch Quick 1700W (2023)+ remote controle
Deckwasche	Hochdruckpumpe
Beiboot	aufblasbar Festboden Highfield OM 420, Alu bottom (2014)
Ausserborder	mit Edelstahlzugstange Honda BF50 Hp
Davits	Edelstahl High Load
Davits bedienung	handbetrieb
See Reling	ja
Seiten-Einstieg Seereling	2x
Heckkorb	ja
Bugkorb	mit ein Sitzplatz



Rettungsinsel	2x (4WATER)
Rettungsinsel (Pers)	6 person
Letzte Wartung Rettungsinsel	2015
Fenderkissen	ja
Festmacher	ja
TV	geht von einem Lagerraum auf und a HAYER 80 (also connected to navigation)
TV-Empfänger	an Land anschließbar
Radio-CD Spieler	Mit Fernbedienung FUSION CD/DVD/MP3
I-Pod Anschluss	ja
Lautsprecher im Pflicht	plus Bose-Außenlautsprecher vorne
Lautsprecher im Salon	ja
Feuerlöscher	6x Pulver
Weitere Info	Der Eigner sagt: Dieser Katamaran ist eine perfekte Unterhaltungsreise für Familien und Freunde. Ich entschied mich für diese Yacht wegen ihrer hervorragenden 360-Grad-Sichtbarkeit, einfachen Handhabung, geringen Wartung und großartigen Aufbewahrungsmöglichkeiten für alle Spielzeuge, die ich brauchte. Oft wurde sie mit einer Hand gesegelt. Ich habe viele kleine Dinge geändert, um das Leben an Bord sicher, einfach und entspannt zu gestalten. Segeln Wakawaka wird nicht nur Sie glücklich machen, sondern auch Menschen, die vorbeikommen, werden glücklich gesehen, nachdem sie dieses glückliche Design gesehen haben. Oft werden Sie Daumen hochheben, Menschen singen oder sogar tanzen.

RIGG

Rig	Kat-Takelage
Stehendes Gut	Drahtseil
Marke Mast	Marechal
Material Mast	Aluminium
Salings	2x
Großsegel-Persenning	Mitt Lazy Jacks (2021)
Latten traveller	aktualisiert Harken



Durchelatted großsegel	Mitt 2:1 Fall 99m2, Incidence (2014) square top
Fock	Selbstwended 46 m2, Incidence (2014)
Rollreffanlage	ja
Code Zero	ja
Gennaker	ja
Reff Vorrichtung	Reffleinen
Primare Schot Winschen	Harken Performa 1x 70.2. / 1x 70.2 electric
Sekundaire Schot Winschen	Harken Performa 2x 60.2
Fall Winschen	auf die Mast Harken Performa 1x 50.2
Gennaker-Baum	ja

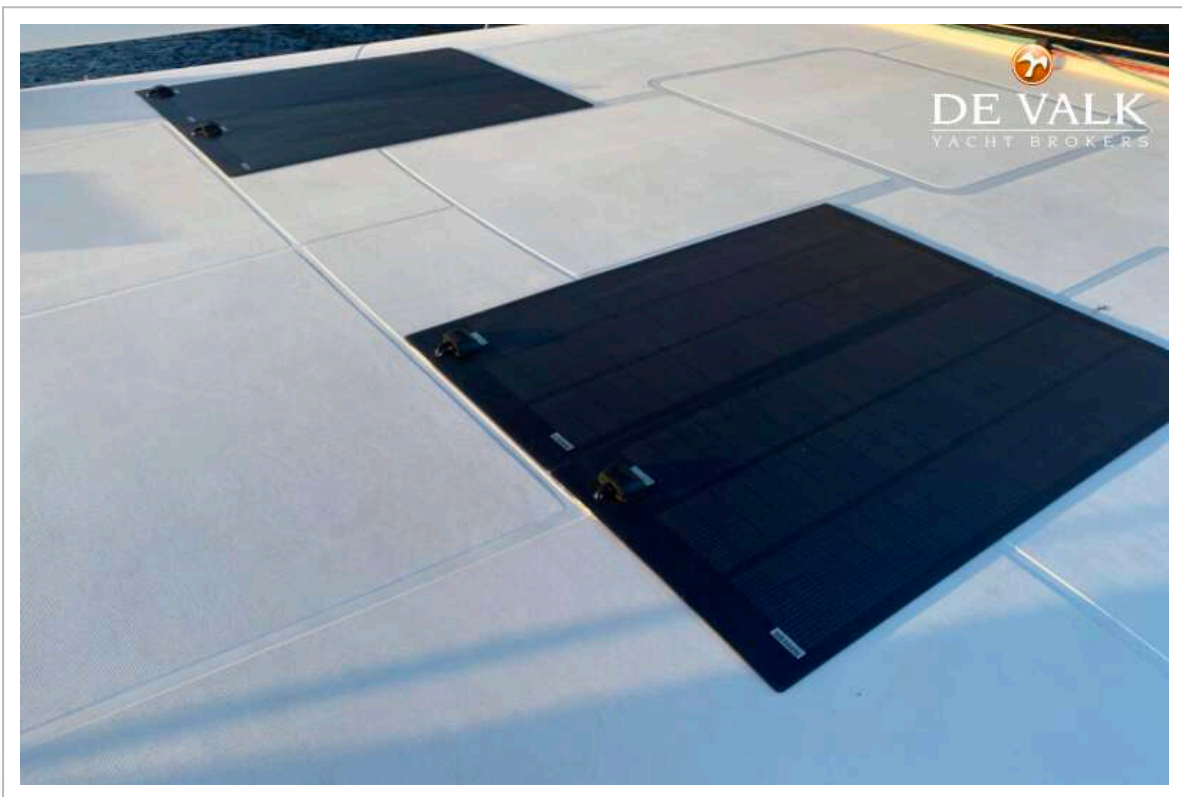


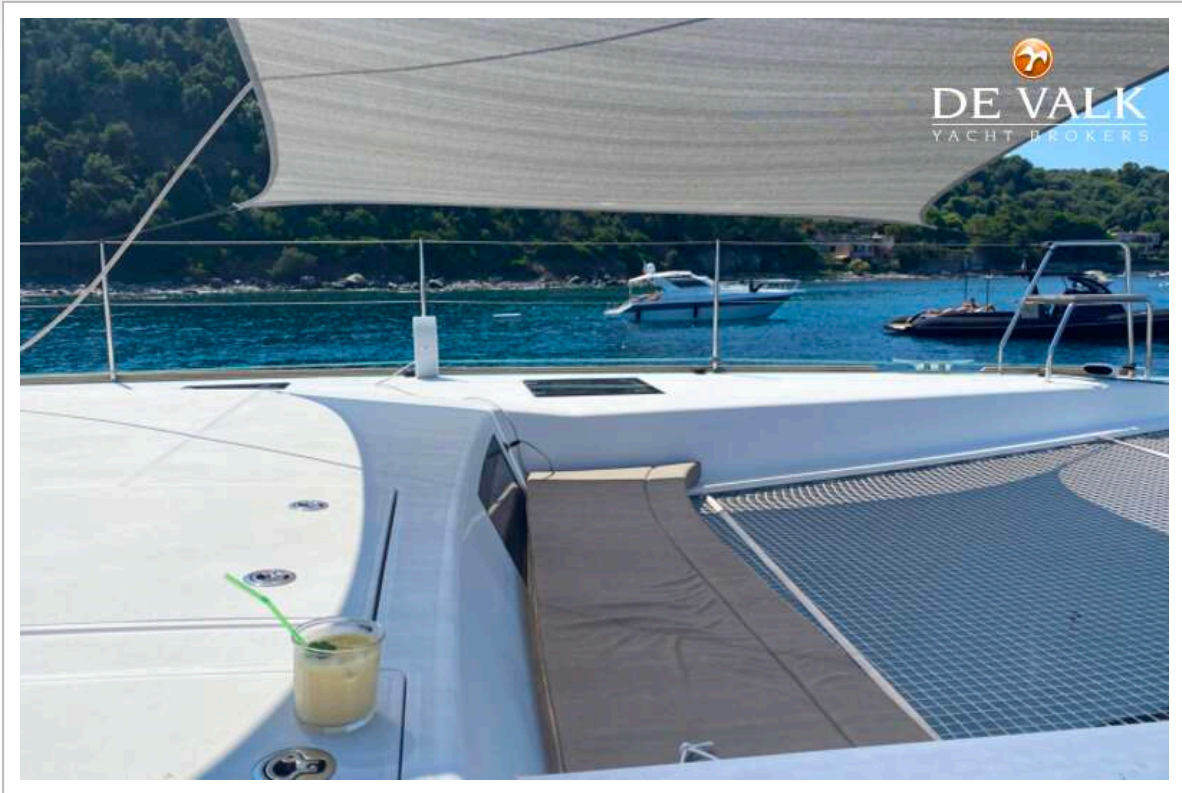


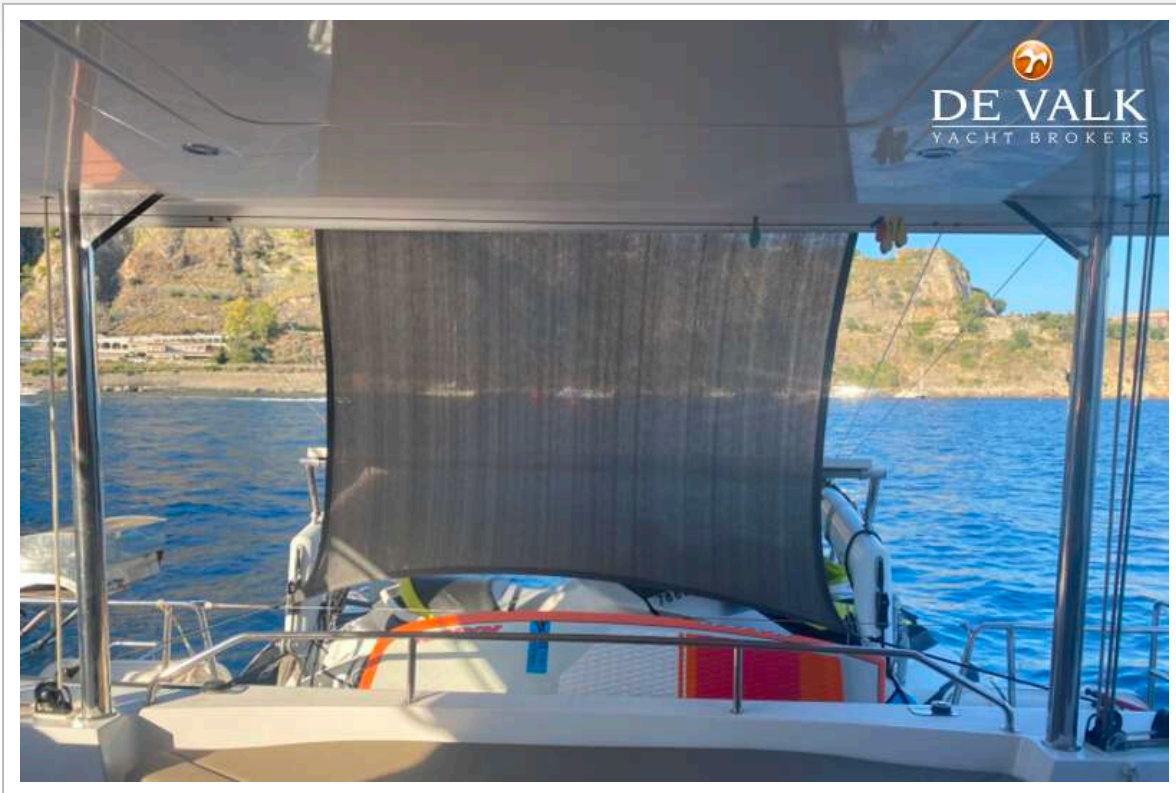


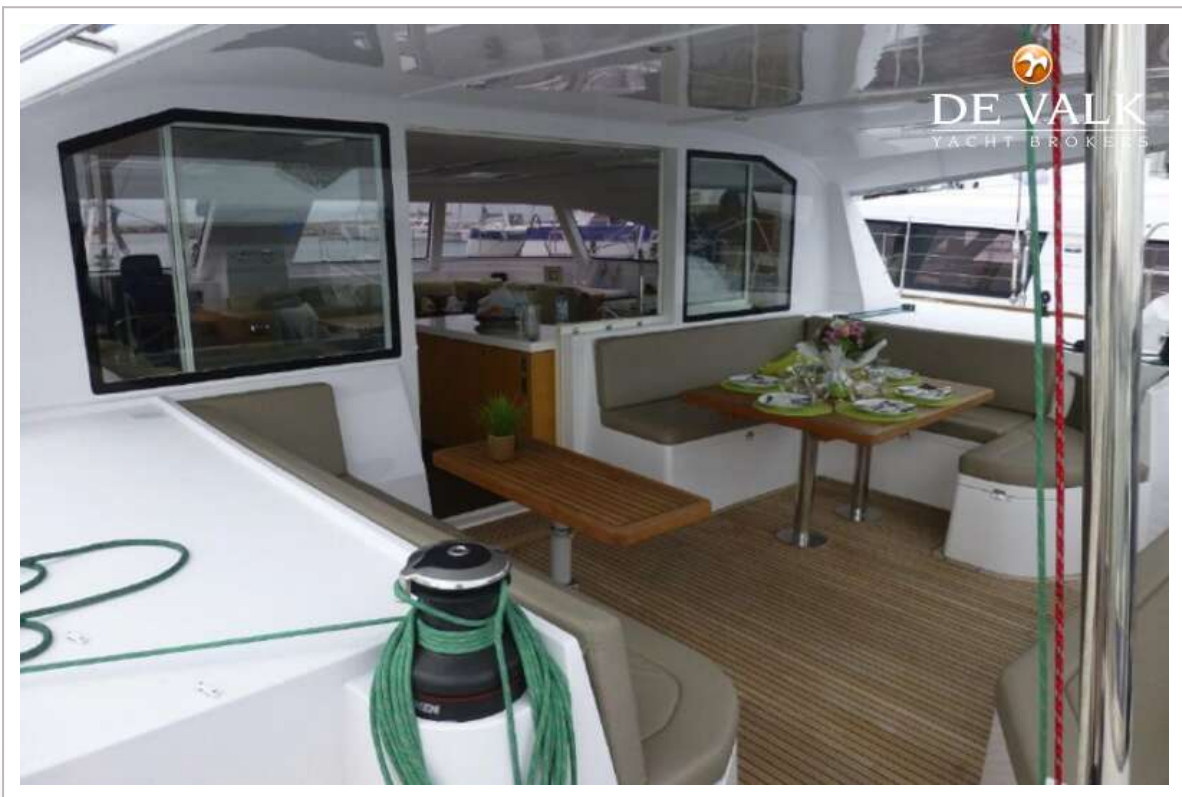












NAUTITECH 542



NAUTITECH 542

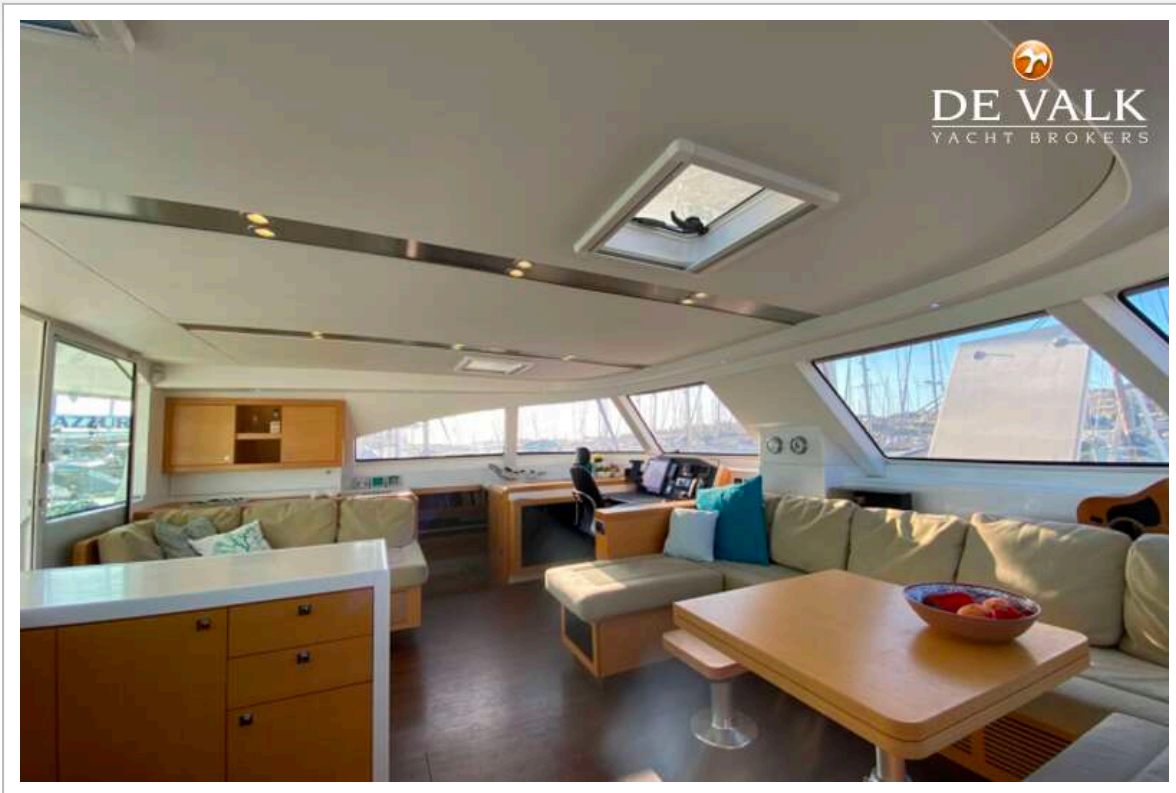


NAUTITECH 542

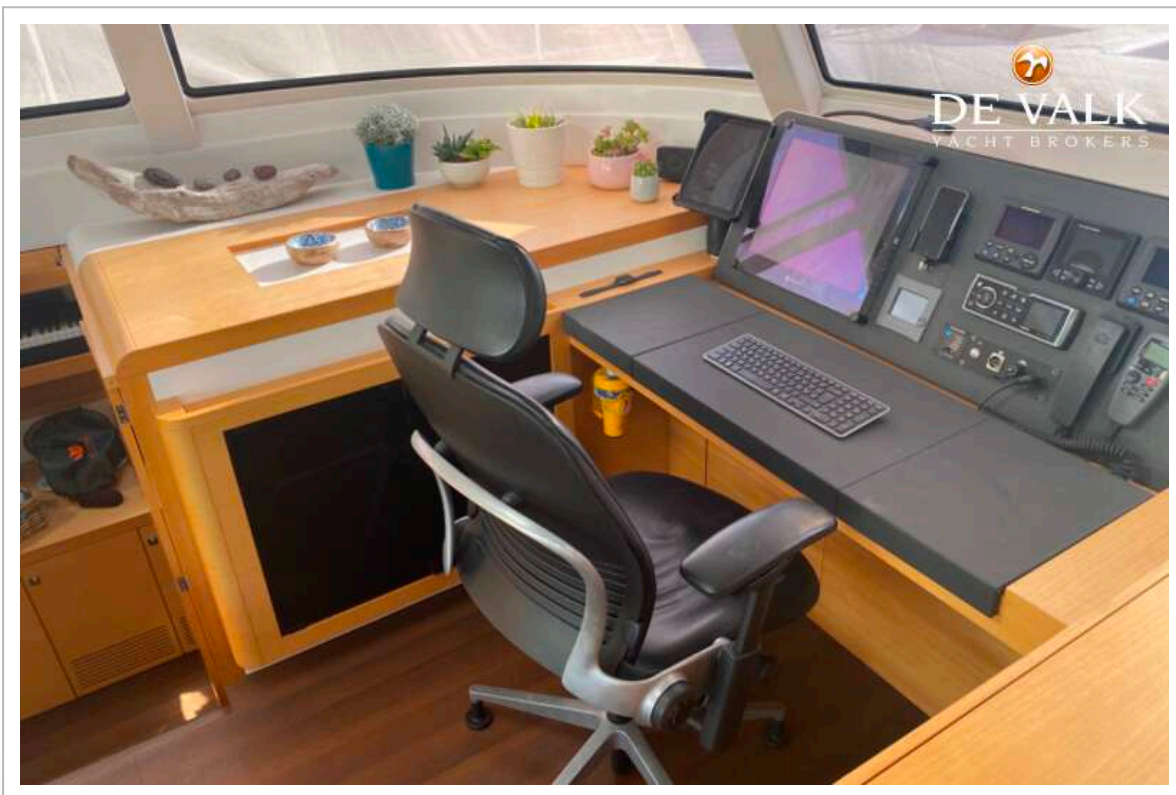
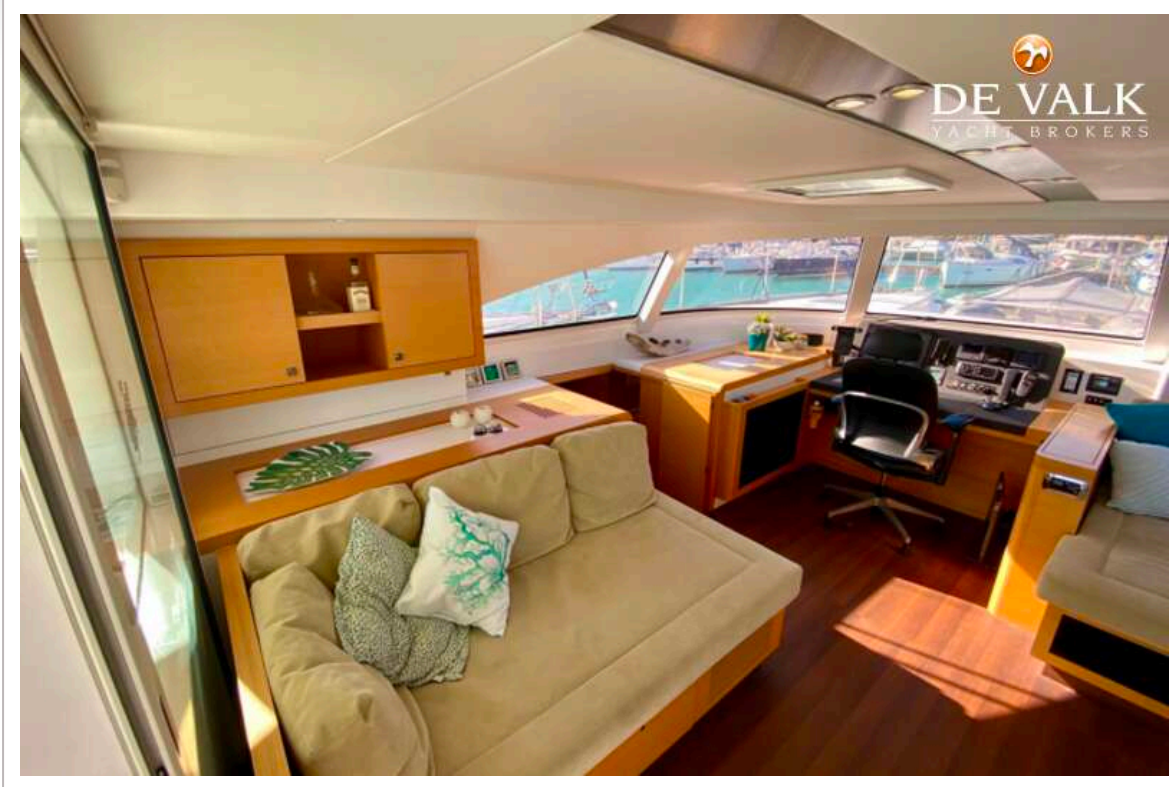


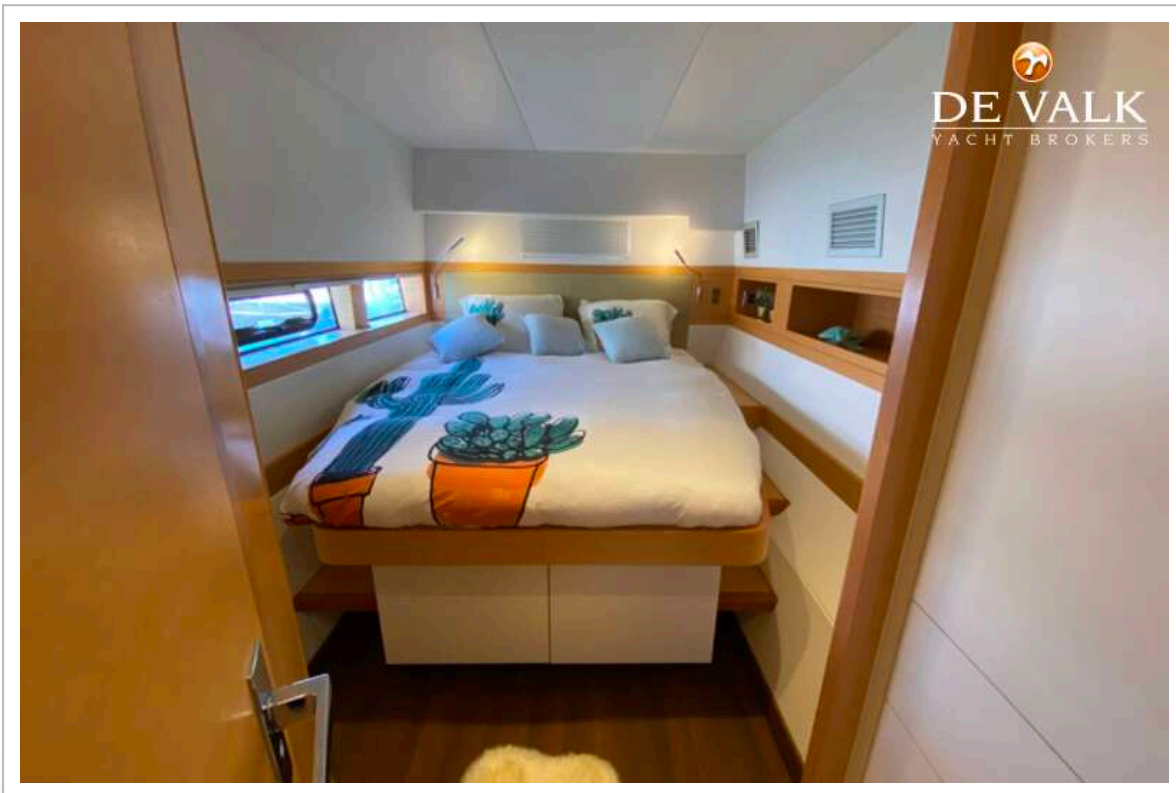
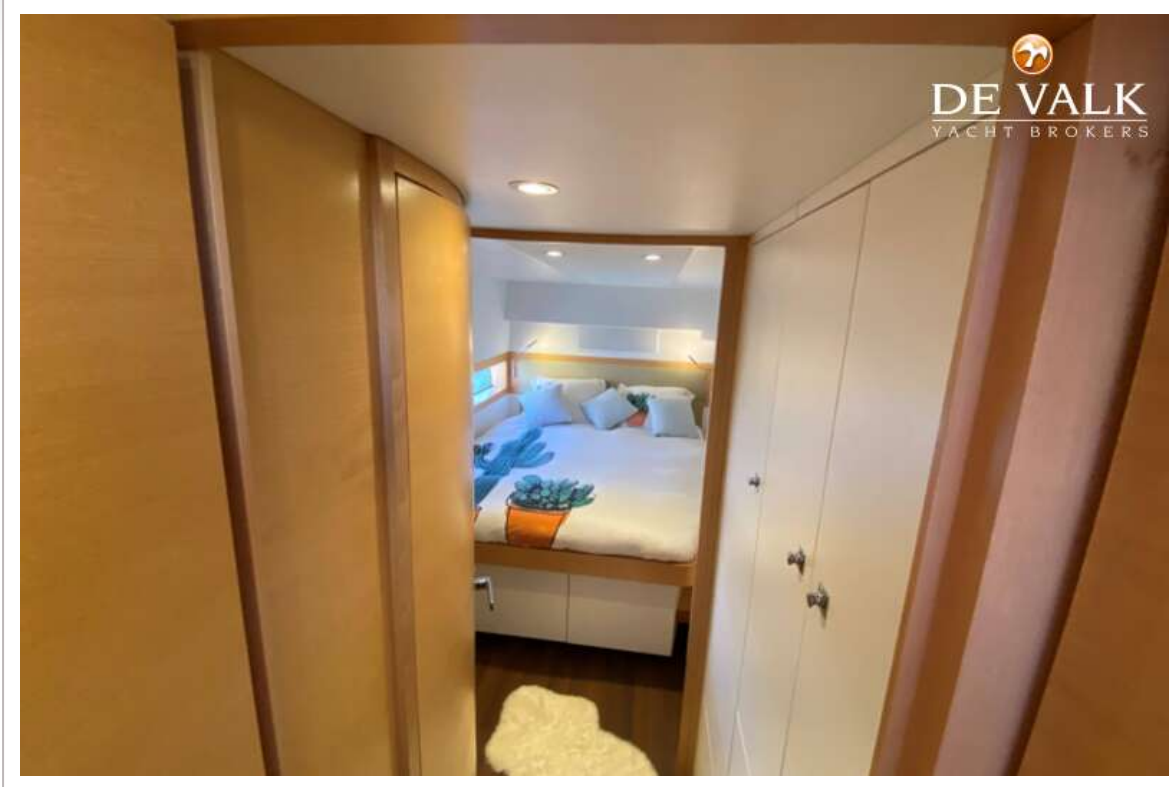
NAUTITECH 542





NAUTITECH 542







NAUTITECH 542





