



DE VALK

YACHT BROKERS



VICTOIRE 1200



DE VALK
YACHT BROKERS

VICTOIRE 1200

KOMMENTARE DES MAKLERS

This Victoire 1200 is elegant and sturdy at the same time. Whether crossing oceans or cruising secluded shallow waters, the "Happy Forward" will bring her crew everywhere safely, swiftly and in great comfort. The yacht is designed for a couple while an extra berth is available for two guests. The interior joinery work is of teak and she has a very spacious bathroom. The yacht is kept in an excellent condition and was stored inside every winter. The sails and running rigging are renewed in 2016. This Victoire 1200 is ready for new adventures.

Johan Nooitgedagt

TECHNISCHE DATEN

Maße	12.00 x 3.64 x 1.70 (m)	Werft	Victoire Jachtbouw
Baujahr	1994	Kabinen	2
Material	GFK	Kojen	6
Motor(en)	1 x Volvo Penta MD22L-A diesel	PS/kW	50.00 (PS), 36.75 (kW)
Angebotspreis	verkauft (MwSt.)	Liegeplatz	contact Hindeloopen

KONTAKT

Verkaufsbüro	De Valk Hindeloopen B.V.	Telefon	+31 514 52 40 00
Adresse	Oosterstrand 1 8713 JS Hindeloopen NL	E-Mail	hindeloopen@devalk.nl

HAFTUNGSAUSSCHLUSS

Diese Angaben erfolgen nach bestem Wissen, können jedoch nicht garantiert werden.



ALLGEMEIN

Modell	VICTOIRE 1200
Typ	Segelyacht
Rumpflänge (m)	12,00
Wasserlinienlänge (m)	9,80
Breite (m)	3,64
Tiefgang (m)	1,70
Durchfahrtshöhe min (m)	18,00
Stehhöhe (m)	2,00
Baujahr	1994
Werft	Victoire Jachtbouw
Land	Niederlande
Entwerfer	Dick Koopmans
Gewicht (t)	9,8
Ballast (Ton)	Gusseisen 3.9
CE Norm	NA
Rumpfmateriäl	GFK
Rumpffarbe	Blau
Rumpfform	Rundspant
Art Kiel	Flossen Kiel mit Wulst
Material Aufbauten	GFK
Stossliste	Holz With stainless steel
Deckmaterial	GFK
Deck Finish	Teak
Deck Finish Aufbauten	Teak
Pflicht Bedeckung	Teak
Antifouling (Jahr)	2020
Dorado Belufter	2x stainless steel
Fenster Einfassung	Aluminium
Fenster Material	Sicherheitsglas
Decks Luke	3x



Radar Träger	nicht klappbar
Treibstofftank (Liter)	Edelstahl Approx 190 ltr.
Füllstandsanzeige (Treibstofftank)	ja
Trinkwassertank (Liter)	Edelstahl 1x 200 1x 100
Füllstandsanzeige (Trinkwasser)	ja
Radsteuerung	Whitlock
Not-Pinne	ja
Weitere Info Rumpf	Rumpf lackiert 2018 einschließlich Unterwasserschiff

UNTERKUNFT

Kabinen	2
Kojen	6
Innen	Teak
Einteilung	Schöner geräumiger Salon mit Küche, vor einem V-Bett mit privater Toilette, hinter einer weiteren Kabine mit Doppelbett und einem gemeinsamen Toilettenraum mit Dusche.
Fussboden	Teak
Offenen Cockpit	ja
Salon	ja
Standhöhe Salon (m)	2.10
Heizung	Diesel Heißluft Webasto
Navigation Zenter	ja
Kartentisch	ja
Achterkabine	ja
Kombüse	ja
Arbeitsfläche	Holz And wood
Spülbecken	Edelstahl Double
Herd	Gas Force10 - 3 burner
Ofen	In cooker
Kuhlschrank	Yes
Warmwasser System	ja
Wasserdruck System	elektrisch



Hand und/oder Fusspumpe	ja
Eignerkabine	Doppelbett
Länge Bett (m)	2.10 x 1.60 mtr.
Kleiderschrank	Schubladen und Regale
Badezimmer	gemeinsam
Toilet	Jabsco
Toilette System	handbetrieb
Handwaschbecken	ja
Dusche	ja
Gästekabine 1	V-Bett
Länge Bett (m)	2 mtr.
Kleiderschrank	Schubladen und Regale
Toilette	en suite Jabsco
Toilette System	handbetrieb
Handwaschbecken	ja
Weitere Info	LED-Innenbeleuchtung

MASCHINEN

Motoranzahl	1
Marke	Volvo Penta
Typ	MD22L-A
PS	50
kW	36,75
Kraftstoffart	Diesel
Installiert im Jahr	1995
Höchstgeschwindigkeit (Kn)	7,5
Marschgeschwindigkeit (Kn)	6
Motorstunden	Approx. 3900
Kühlungssystem Motor	indirekte Wärmetauscher
Antrieb	Saildrive
Saildrive Dichtung	2017



Motor bedienung	Seilzug Kabel
Gewende getriebe	mechanisch
Exhaust	wassergekühlt
Propeller Typ	falt New 2019
Propellerblätter	3
Hand Bilgenpumpe	ja
Elektrische Bilgenpumpe	ja
Elektrische Anlage	12 and 220 V.
Starterbatterie	74 Ah
Versorgungsbatterie	2x 120 Ah
Batterie Monitor	Mastervolt - 2016
Landstrom	mit Kabel
Weitere Info	2018 engine insulation

NAVIGATION

Kompass	Cassens & Plath
Tiefenanziege	Autohelm ST 50+
Logge	Autohelm ST 50+
Windlupe anzeige	Autohelm ST 50+
UKW	2017 Standard Horizon GX1700 E
Autopilot	ST 7000 with wired remote control
Windfahne Steuerung	Is an option
Radar	Furuno
Plotter	2017 Raymarine Axiom 9" MFD inside
Plotter/GPS	Outside Raymarine
Navtex	2017 Furuno NX-300D
AIS Empfänger	2017 Vesper Marine XB-8000 class B AIS met externe GPS.
Radio Empfänger	SSB
Epirb	2018
Navigation Beleuchtung	Partially LED
Weitere Info	2nd VHF Sailor



AUSRÜSTUNG

Spritzverdek mit Griffbügel	2017
Kuchenbude	Yes
Cockpit Tisch	Yes
Badeleiter	Edelstahl
Heckdusche	Yes
Anker	Bruce 30kg
Ankerkette	50 mtr.
Ankerwinde	handbetrieben
Gangspill	Yes
Deckwasche	Yes
Ausserborder Halterung	Yes
See Reling	Edelstahl Wire
Zupackenschiene (aufbauten)	Teak
Heckkorb	Yes
Bugkorb	Yes
Rettungsinsel	Tasche
Rettungsinsel (Pers)	Tasche 6
Letzte Wartung Rettungsinsel	2019
Rettungsboje	2x
Markierboje	2018
Sicherheitsleine auf Deck	Yes
Radar Reflektor	Yes
Fenderkissen	Yes
Festmacher	Yes
Radio-CD Spieler	Sony
Lautsprecher im Salon	Yes
Uhr - Barometer	ja
Feuerloscher	2x 2kg

RIGG



Rig	Kutter
Stehendes Gut	Drahtseil 2018
Marke Mast	Seldén
Material Mast	Aluminium
Salings	2 pair
Großsegel	29 m ² - 2016 - Dirk Schermer
Großsegel-Persenning	2017
Durchelatted großsegel	ja
Kutter Stag	entfernbar
Fock	40m ² - 2017 - Dirk Schermer
Fock I	17 m ² - 2017 - reefable with cover - Dirk Schermer
Genua I	63 m ² - new 2019 - Hagoort sails
Genua III	44 m ² - new 2019 - Hagoort sails
Rollreffanlage	Furlex
Gennaker	Yes
Abnehmbare Inner Vorderstag	ja
Sturmfock	8 m ²
Reff Vorrichtung	Reffleinen 3x
Achterstag Spanner	mechanisch
Baumniederhohler	Gasdruckfeder
Primare Schot Winschen	2 x Lewmar 44ST
Genua Schotwischen	2 x Lewmar 54ST
Fall Winschen	2x Lewmar 30
Spi Winschen	1x Lewmar 16
Reff Wunsch	1x Lewmar 30
Spi-Baum	Aluminium
Isolierte Heckstag	Yes



VICTOIRE 1200



VICTOIRE 1200



VICTOIRE 1200



VICTOIRE 1200



VICTOIRE 1200



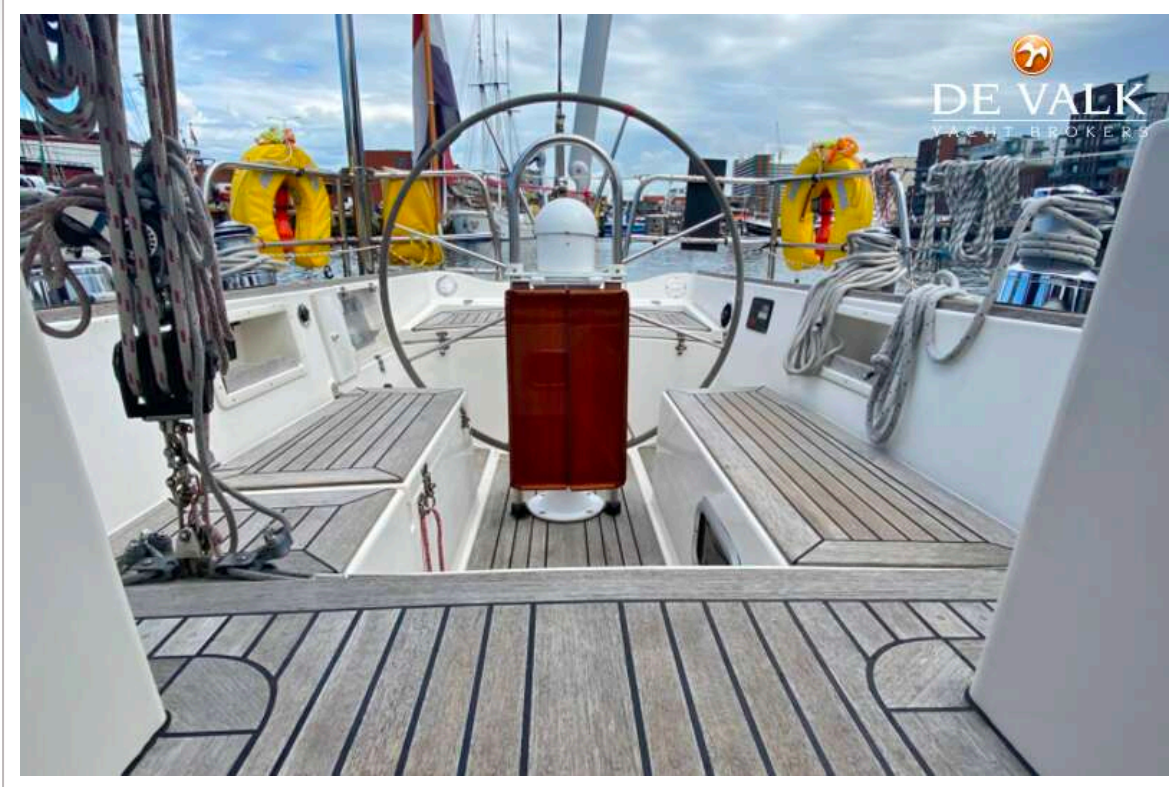
VICTOIRE 1200



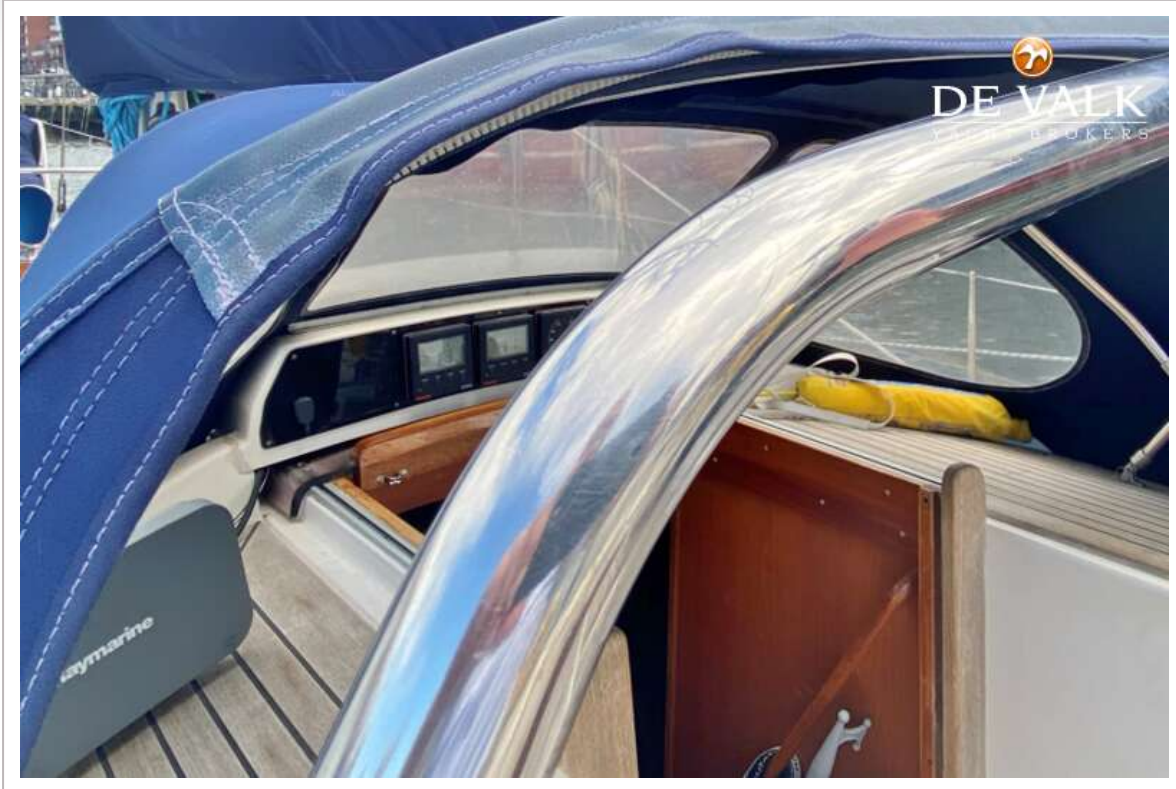
VICTOIRE 1200



VICTOIRE 1200

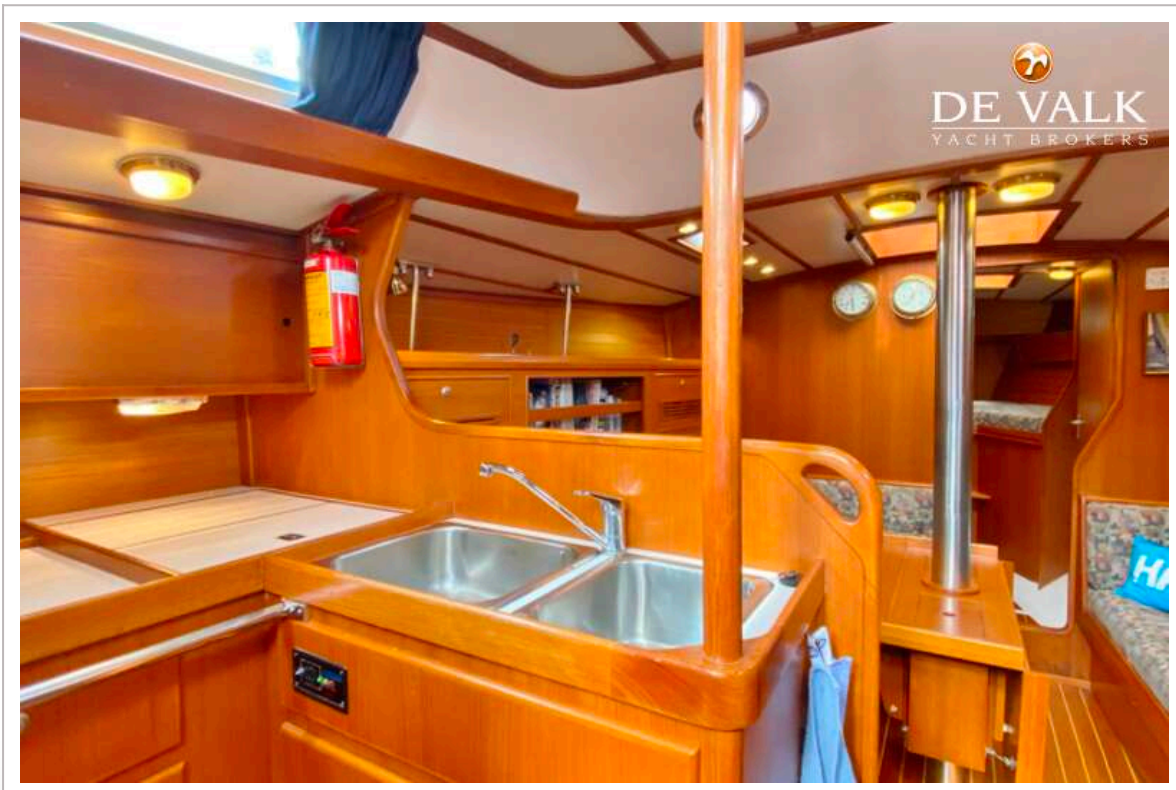
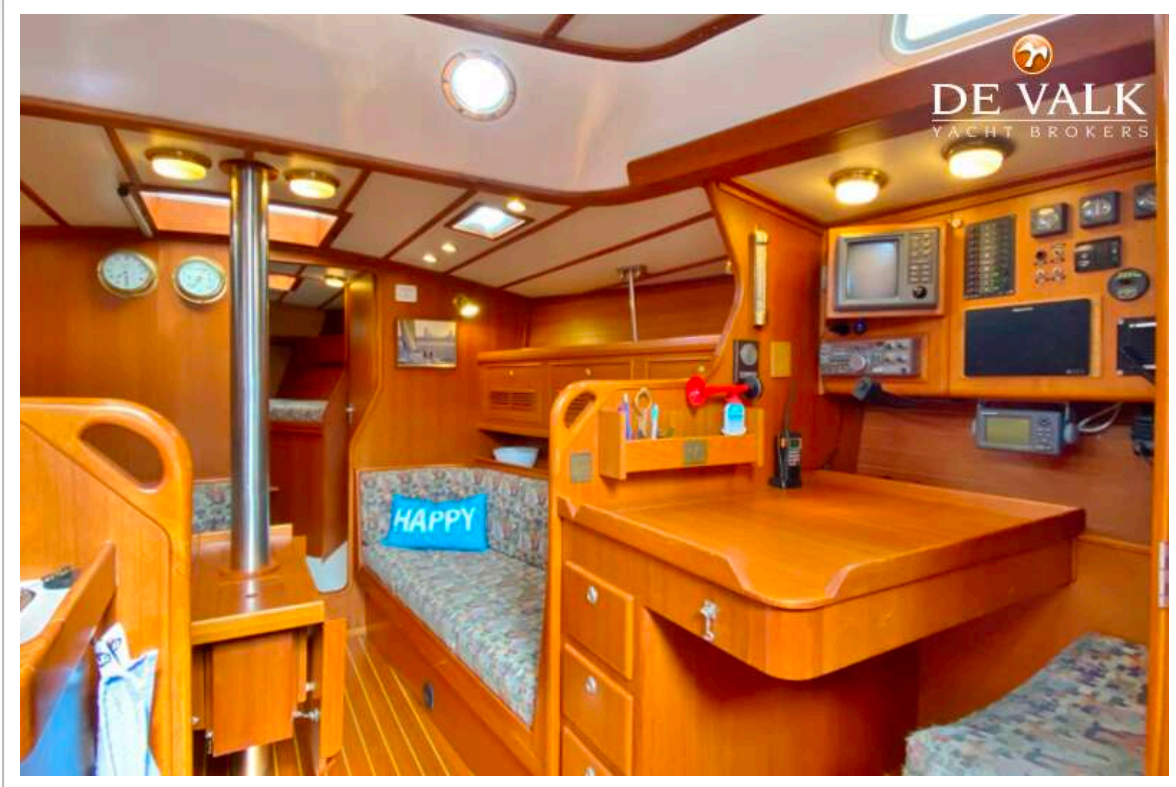


VICTOIRE 1200





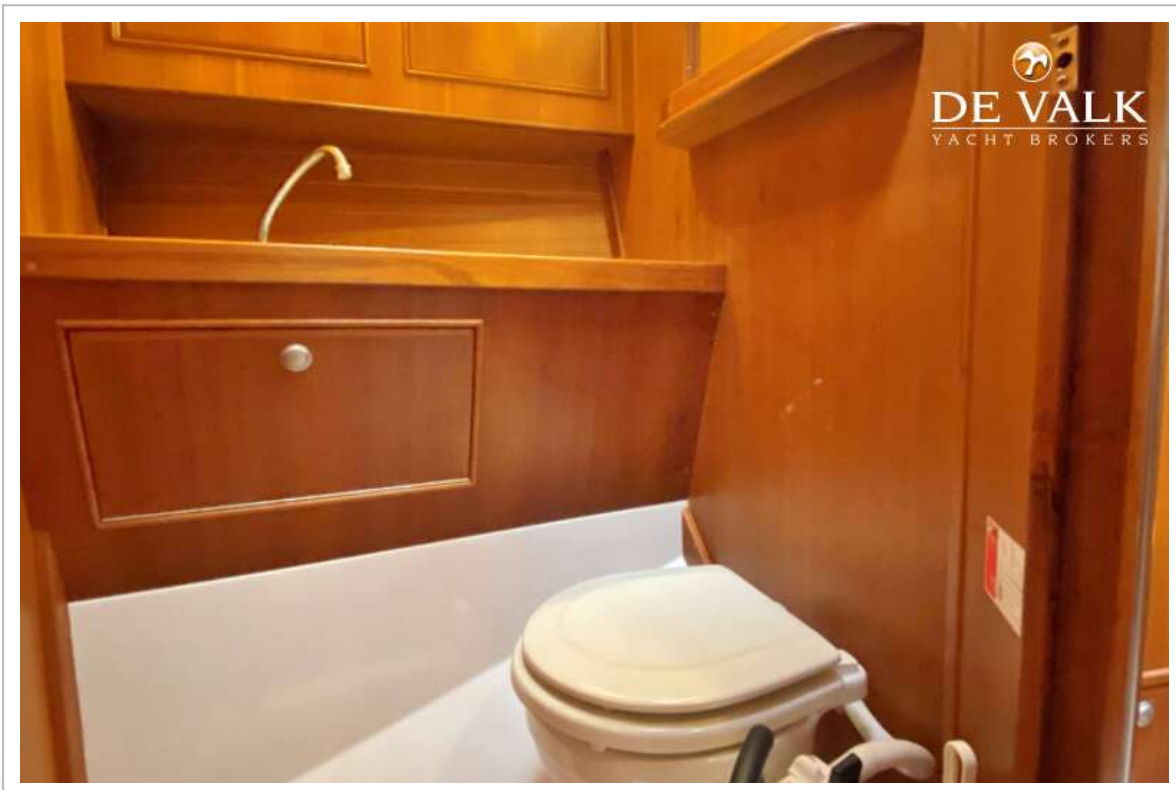
VICTOIRE 1200



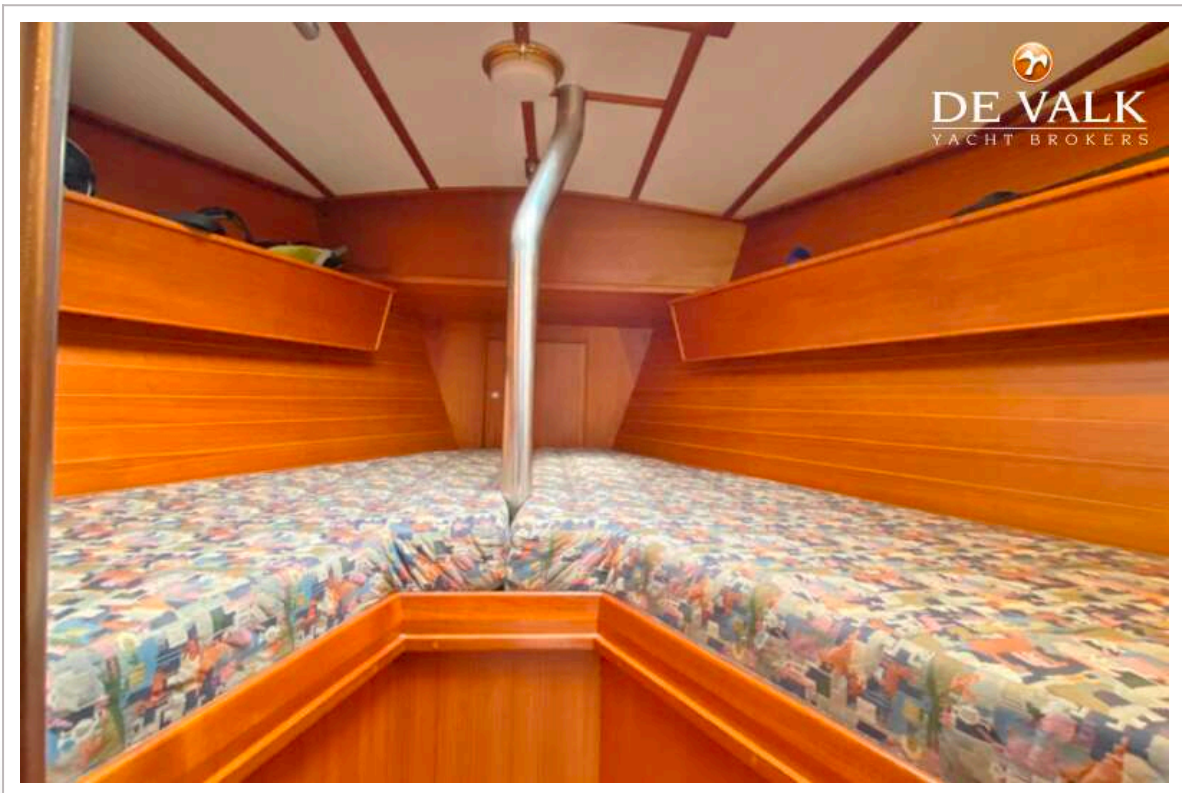
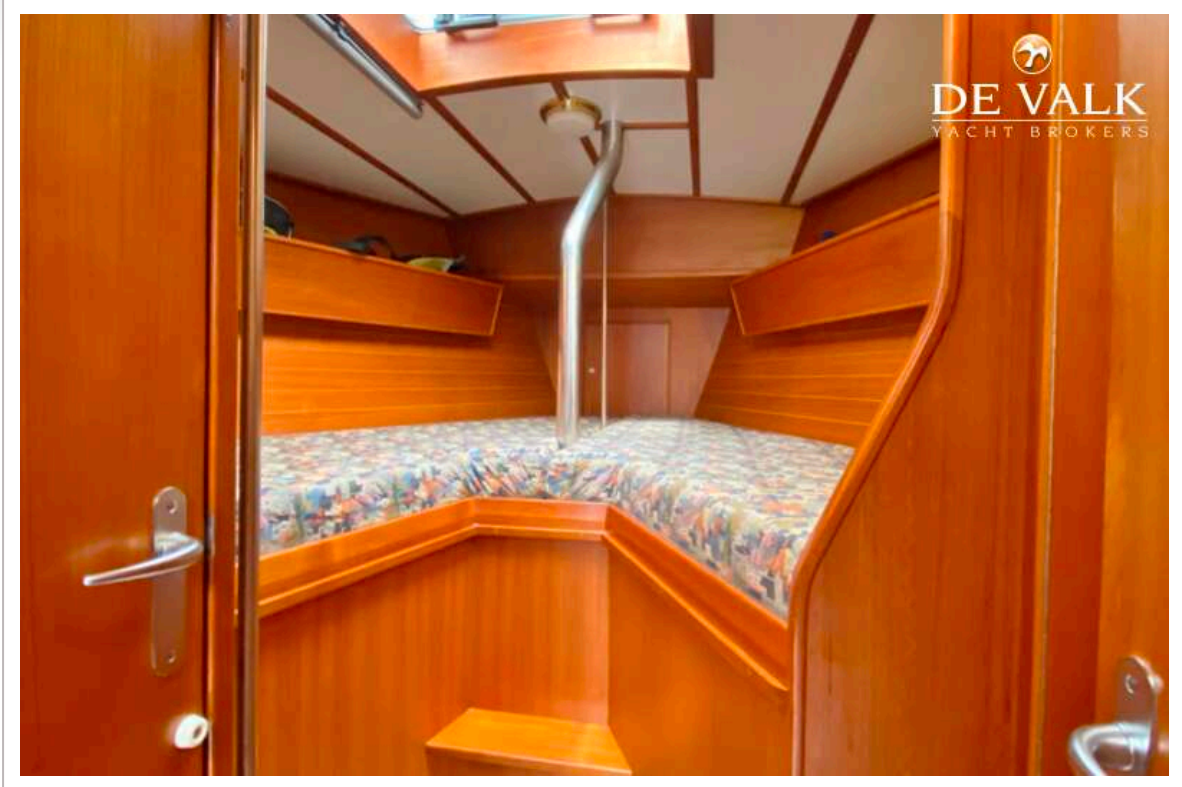
VICTOIRE 1200



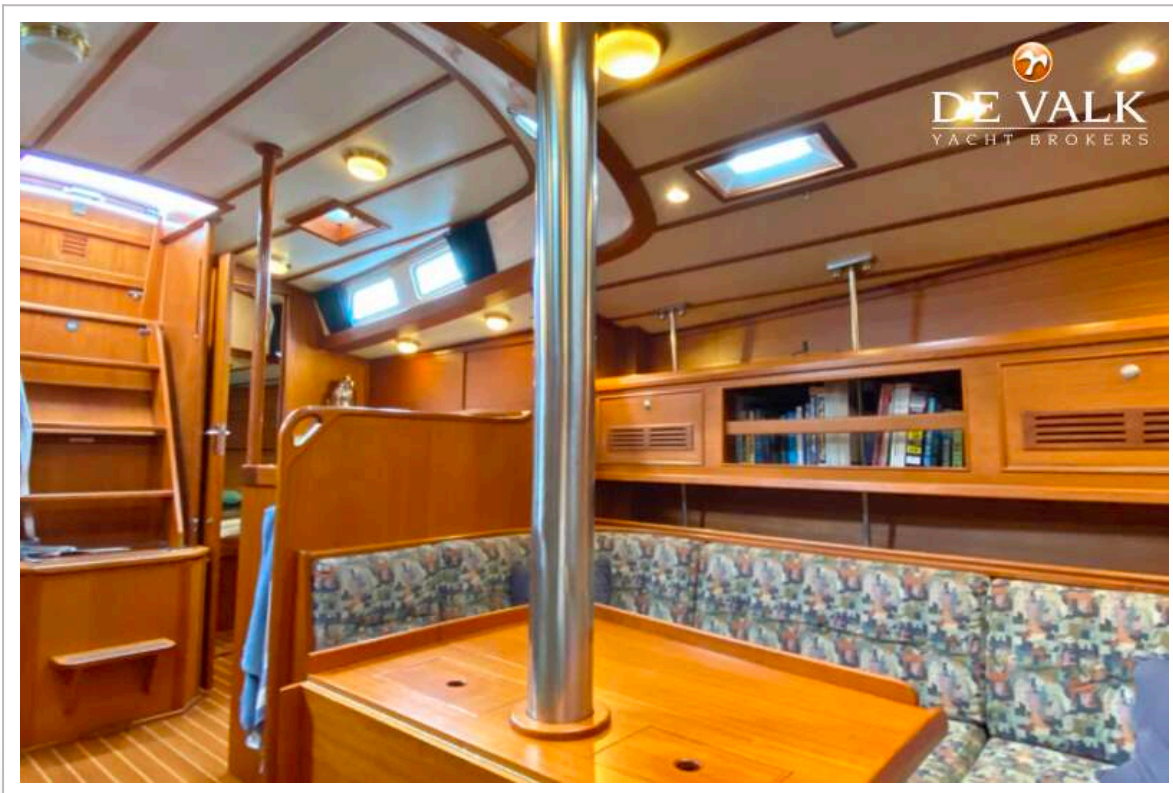
VICTOIRE 1200



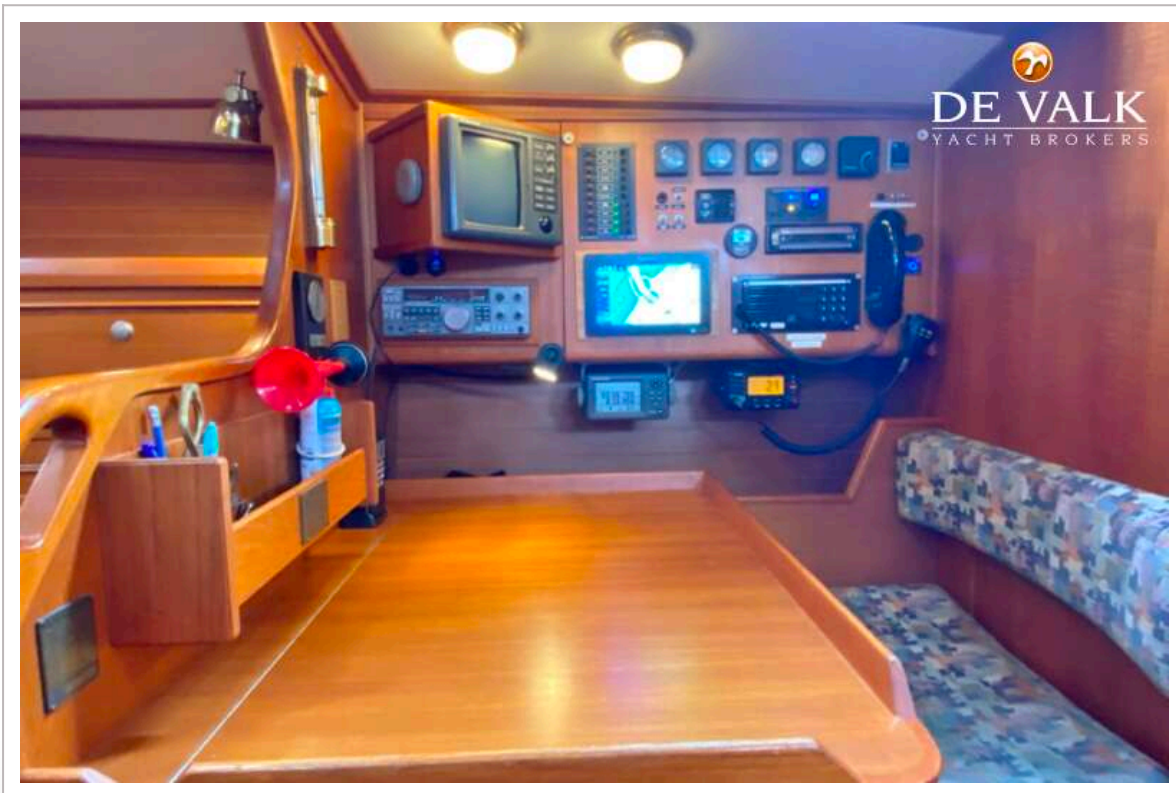
VICTOIRE 1200



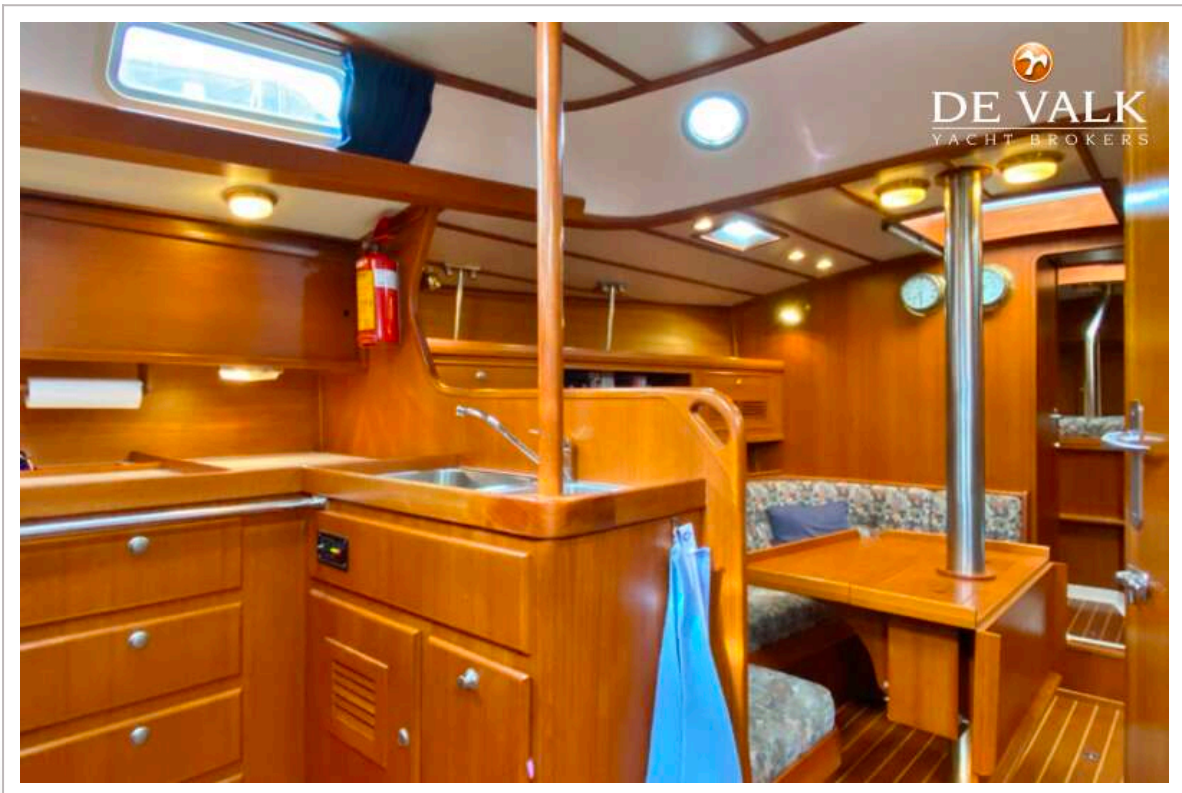
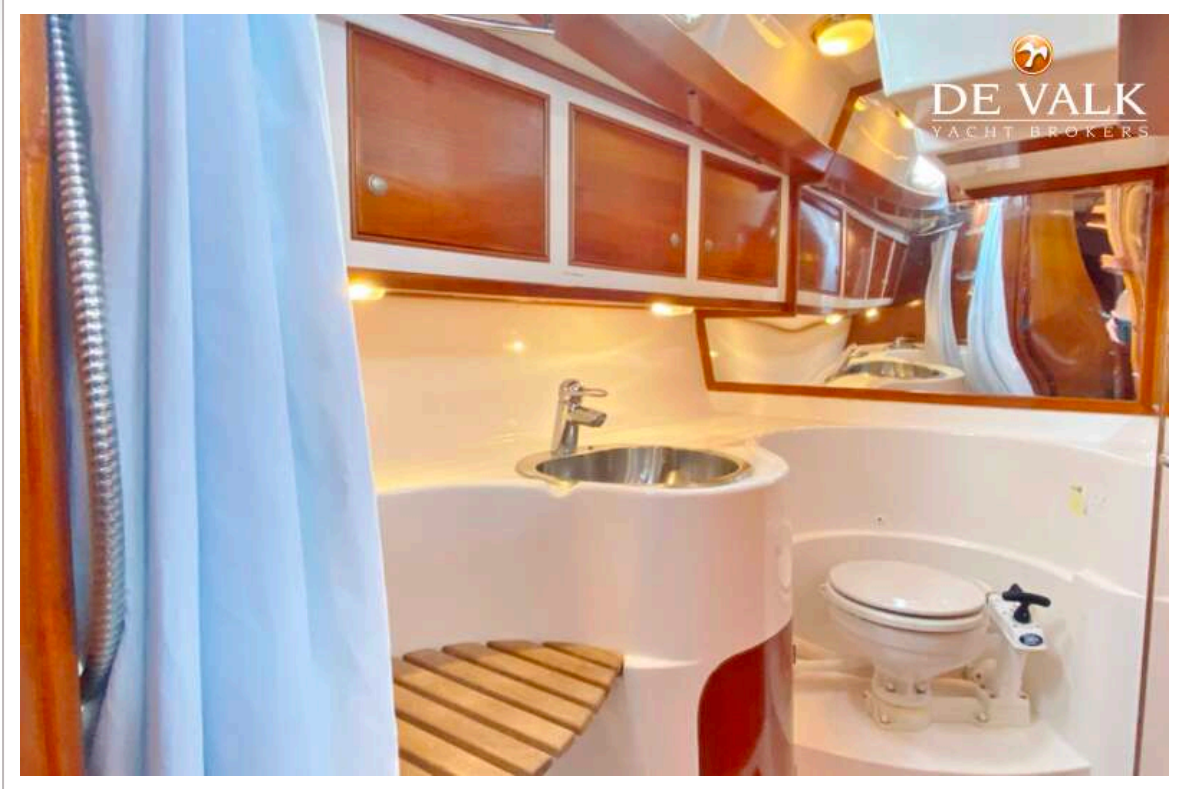
VICTOIRE 1200



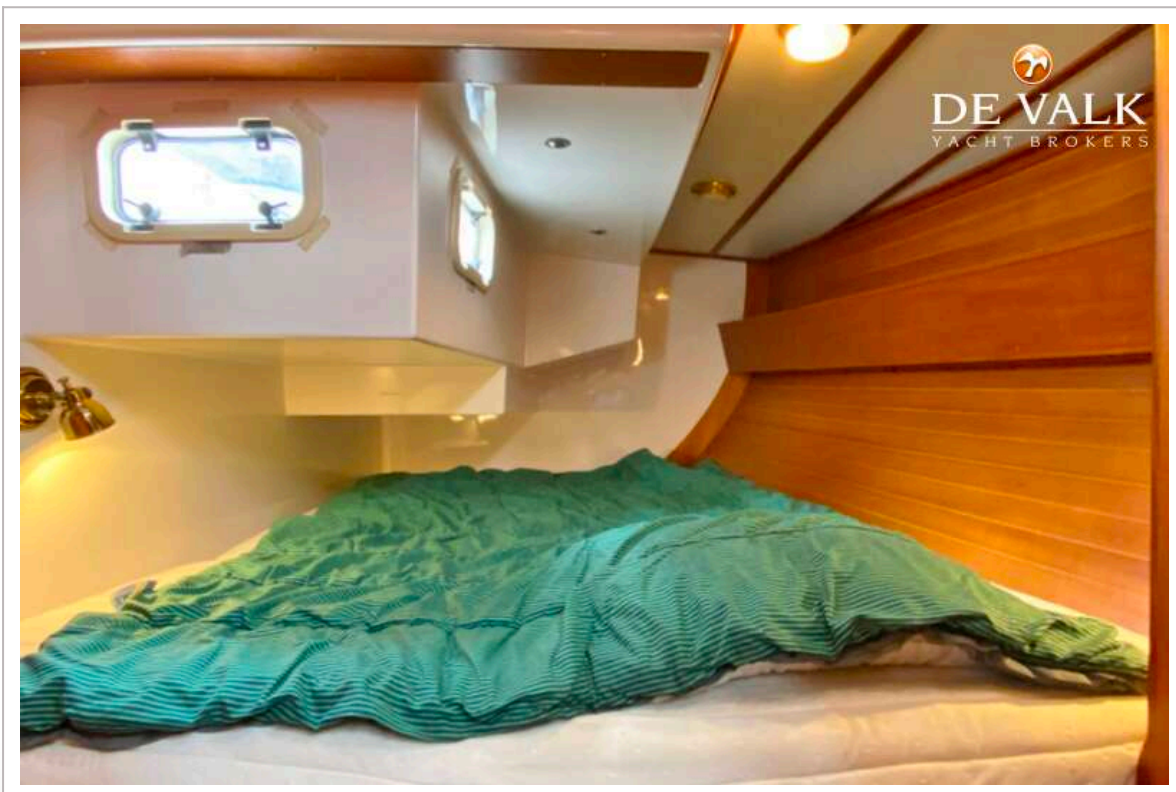
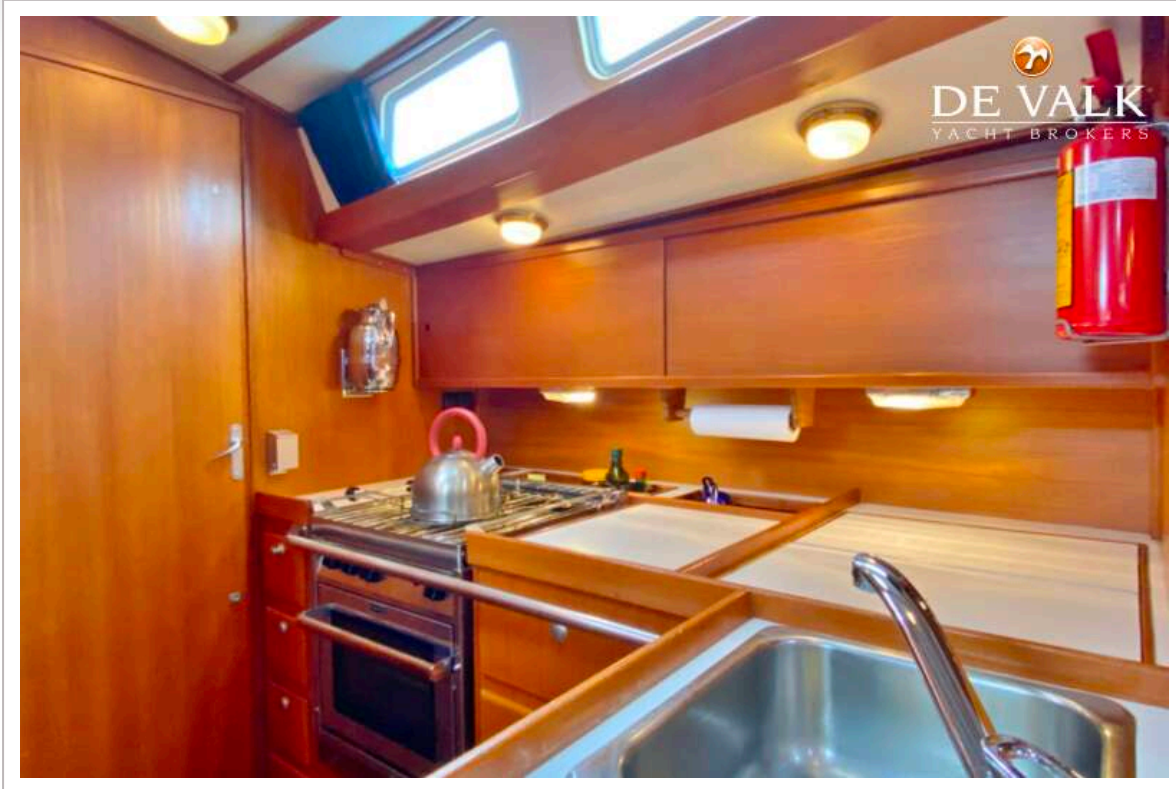
VICTOIRE 1200



VICTOIRE 1200



VICTOIRE 1200



VICTOIRE 1200

