



DE VALK  
YACHT BROKERS



## FLEUR DE LYS 54



DE VALK  
YACHT BROKERS

## KOMMENTARE DES MAKLERS

Rare opportunity. A true gentleman's yacht! Very comfortable and economical cruising yacht. Her indestructible hull is made of strong Iroko, by Dagless Shipyard. She has it all for a pleasant stay on board. Air-con and heating as well as a washing and drying room. Above all, the wooden construction offers the best climate you can have on a ship. Current owner has invested a lot in modern MAN engines and a strong 25 kW genset. With her large engines Lady Gala reaches 8,5kn cruising speed at 1300 rpm and only 22 l/h. The hydraulic bow thruster allows a small crew to manoeuvre easily.

*Miha Spendal*

## TECHNISCHE DATEN

<b>Maße</b>	16.20 x 4.60 x 1.55 (m)	<b>Werft</b>	Dagless LTD
<b>Baujahr</b>	1974	<b>Kabinen</b>	3
<b>Material</b>	Holz	<b>Kojen</b>	6
<b>Motor(en)</b>	2 x MAN D2866 L diesel	<b>PS/kW</b>	2 x 225.00 (PS), 165.60 (kW)
<b>Angebotspreis</b>	€ 240.000 (MwSt. Bezahlt)	<b>Liegeplatz</b>	elsewhere / nicht im Verkaufsbüro

## KONTAKT

<b>Verkaufsbüro</b>	De Valk Istria	<b>Telefon</b>	+386 (1) 600 2704
<b>Adresse</b>	(Marina Izola) Dantejeva Ulica 22 6310 Izola SI	<b>E-Mail</b>	istria@devalk.nl

## HAFTUNGSAUSSCHLUSS

Diese Angaben erfolgen nach bestem Wissen, können jedoch nicht garantiert werden.



## ALLGEMEIN

<b>Modell</b>	FLEUR DE LYS 54
<b>Typ</b>	Motoryacht
<b>Rumpflänge (m)</b>	16,20
<b>Wasserlinienlänge (m)</b>	14,00
<b>Breite (m)</b>	4,60
<b>Tiefgang (m)</b>	1,55
<b>Baujahr</b>	1974
<b>Lancierung</b>	1975
<b>Werft</b>	Dagless LTD
<b>Land</b>	Vereinigtes Königreich
<b>Gewicht (t)</b>	26
<b>CE Norm</b>	NA
<b>Rumpfmateri al</b>	Holz
<b>Rumpffarbe</b>	White
<b>Rumpfform</b>	Deep-V
<b>Material Aufbauten</b>	Holz Wood / aluminium
<b>Stossliste</b>	Holz
<b>Deckmaterial</b>	Holz
<b>Deck Finish</b>	Antirutsch Farbe
<b>Deck Finish Aufbauten</b>	Antirutsch Farbe
<b>Pflicht Bedeckung</b>	Teak
<b>Antifouling (Jahr)</b>	2024
<b>Fenster Einfassung</b>	Aluminium
<b>Fenster Material</b>	Sicherheitsglas
<b>Flybridge Persenning</b>	Yes
<b>Flybridge Kuchenbude</b>	ja
<b>Radar Träger</b>	nicht klappbar
<b>Treibstofftank (Liter)</b>	Stahl 1050
<b>Treibstofftank 2 (Liter)</b>	Stahl 1050
<b>Füllstandsanzeige (Treibstofftank)</b>	ja



Trinkwassertank (Liter)	Stahl 1600
Füllstandsanzeige (Trinkwasser)	Manual gauge
Radsteuerung	ja
Innerhalb Steuerung	ja
Radsteuerung auf Flybridge	ja
Weitere Info Rumpf	In excellent condition
Weitere Info Farbe und Anstrich	Refreshed 2023 and 2024

## UNTERKUNFT

Kabinen	3
Kojen	6
Innen	amerikanische Ahorn
Fussboden	Vinyl and carpet
Achterdeck	ja
Heizung	Zentral Warmwasser
Klima Anlage	ja
Speisezimmer	ja
Tür zum Achterdeck	ja
Kombüse	ja
Arbeitsfläche	Fliesen
Spülbecken	Edelstahl
Herd	keramisch
Ofen	Electric, Bosch
Mikrowelle	Bosch
Kuhlschrank	2 x 24V units
Gefrier Truhe	ja
Warmwasser System	220V Boiler 40lt
Wasserdruck System	elektrisch
Geschirrspulmaschine	Bosch
Geschirrausstattung	ja
Eignerkabine	Doppelbett



Kleiderschrank	hängend/Schublad/Regale
Badezimmer	en suite
Toilet	en suite
Toilette System	elektrisch
Dusche	en suite
Gästekabine 1	V-Bett
Kleiderschrank	hängend/Schublad/Regale
Badezimmer	gemeinsam
Toilette	gemeinsam
Toilette System	elektrisch
Dusche	gemeinsam
Gästekabine 2	Doppelbett
Kleiderschrank	hängend/Schublad/Regale
Badezimmer	gemeinsam
Toilette	gemeinsam
Toilette System	elektrisch
Dusche	gemeinsam
Waschmaschine	Miele
Trockner	Bauknecht
Flybridge	ja

## MASCHINEN

Motoranzahl	2
Marke	MAN
Typ	D2866 L
PS	225
kW	165.60
Kraftstoffart	Diesel
Installiert im Jahr	1995
Motorstunden	2250
Kühlungssystem Motor	indirekte Wärmetauscher



<b>Antrieb</b>	Schraubenwelle
<b>Motor bedienung</b>	pneumatisch
<b>Gewende getriebe</b>	mechanisch
<b>Bugschraube</b>	hydraulik Side-Power SEP 150/215
<b>Propeller Typ</b>	fest
<b>Propellerblätter</b>	3 blade bronze
<b>Material Propellerwelle</b>	Edelstahl
<b>Elektrische Bilgenpumpe</b>	3 units
<b>Generator</b>	25kW, diesel
<b>Batterien</b>	ja
<b>Starterbatterie</b>	ja
<b>Versorgungsbatterie</b>	16 x 105Ah
<b>Generatorbatterie</b>	2 x 100Ah
<b>Batterie Ladegerat</b>	Mastervolt
<b>Umwandler</b>	2,5kW Mastervolt
<b>Landstrom</b>	mit Kabel
<b>Wasserbereiter</b>	Village Marine
<b>Stabilisatoren</b>	Finne 4 x fixed, 2 x hydraulic

## NAVIGATION

<b>Kompass</b>	Silva
<b>Kompass auf der Flybridge</b>	Silva
<b>Elektrisches Kompass</b>	NECO
<b>Tiefenanziege</b>	ja
<b>Tiefenanziege/Logge</b>	2 x Tridata ST50 Autohelm
<b>Windlupe anzeige</b>	2 x Raymarine, Wind ST50
<b>Fish finder</b>	Koden CVS 108
<b>UKW</b>	3 units, Standard Horizon Eclipse, Raymarine Ray 240E and Ray 2
<b>Portabel UKW</b>	ja
<b>Autopilot</b>	Autohelm 7000, from both steering positions



<b>Radar</b>	Koden MD3600
<b>GPS</b>	Koden KGP95
<b>Plotter</b>	Pan Nav 16 PRO
<b>Wetter Empfänger</b>	Meteosat 2000 and Fastnet Mad 44
<b>Navtex</b>	Nav 4 Plus
<b>Radio Empfänger</b>	SSB Lowrance LVR 80 and ICOM ICM 700
<b>Navigation Beleuchtung</b>	ja
<b>Sprech-vorrichtung</b>	ja

## AUSRÜSTUNG

<b>Winterplane</b>	ja
<b>Cockpit Tisch</b>	ja
<b>Cockpit Sessel</b>	ja
<b>Badeplattform</b>	ja
<b>Badeleiter</b>	ja
<b>Gangway</b>	ja
<b>Anker</b>	65kg, Hall
<b>Ankerkette</b>	12mm
<b>Ankerwinde</b>	elektrisch 2000W / 24V, Orvea
<b>Gangspill</b>	ja
<b>Beiboot</b>	aufblasbar Festboden Novurania
<b>Ausserborder</b>	Honda
<b>Davits</b>	Lifting platform
<b>Zupackenschiene (aufbauten)</b>	Holz
<b>Seiten-Einstieg Seereling</b>	ja
<b>Rettungsinsel</b>	Container
<b>Schwimvesten</b>	ja
<b>Sicherheits Rustung</b>	ja
<b>Scheibenwischer</b>	ja
<b>Klar Sicht Scheibe</b>	ja
<b>TV</b>	Saloon and owners cabin



Satellit	Tracvision
Radio-CD Spieler	ja
DVD Spieler	ja
Surround Sound System	ja
Feuerloscher	ja
Feuerloscher in Maschine Raum	ja
Automatische Löschesystem	Thermo valve activated
Weitere Info	CO and GPL sensors
Weitere Info	Diving Compressor Bauer
Weitere Info	Air Compressor Tiger 265M



# FLEUR DE LYS 54





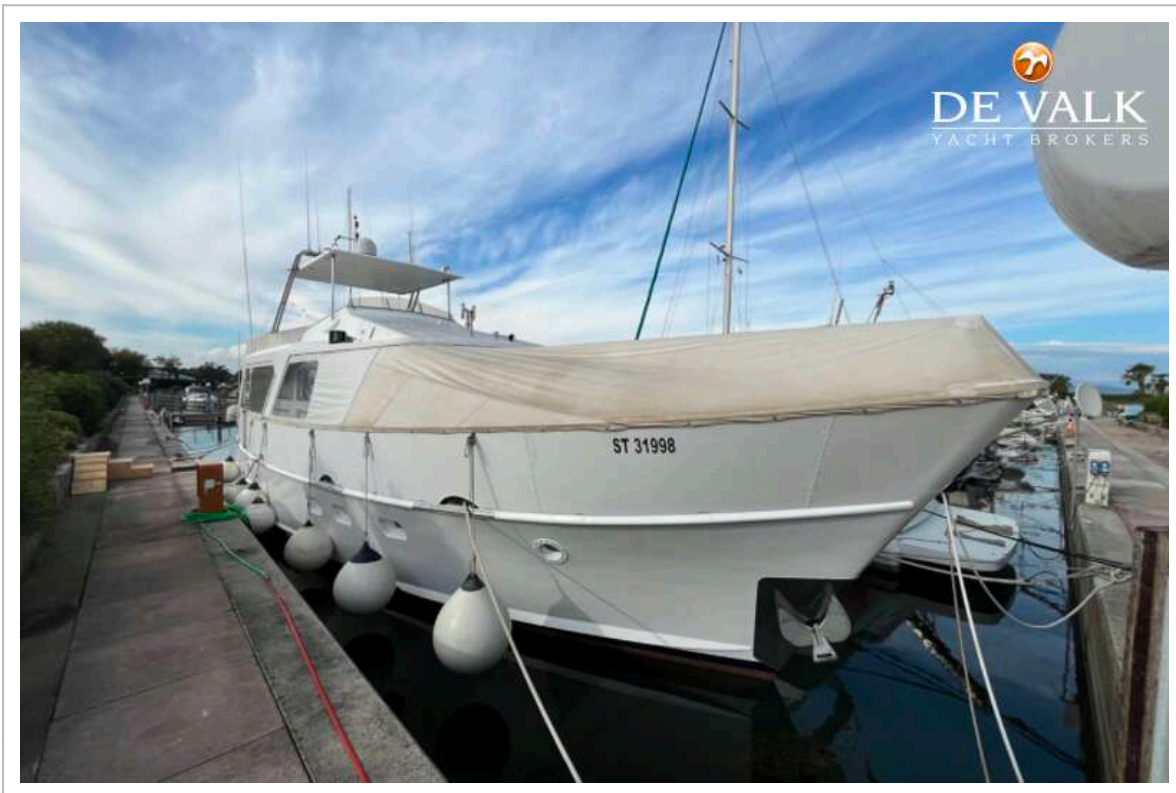
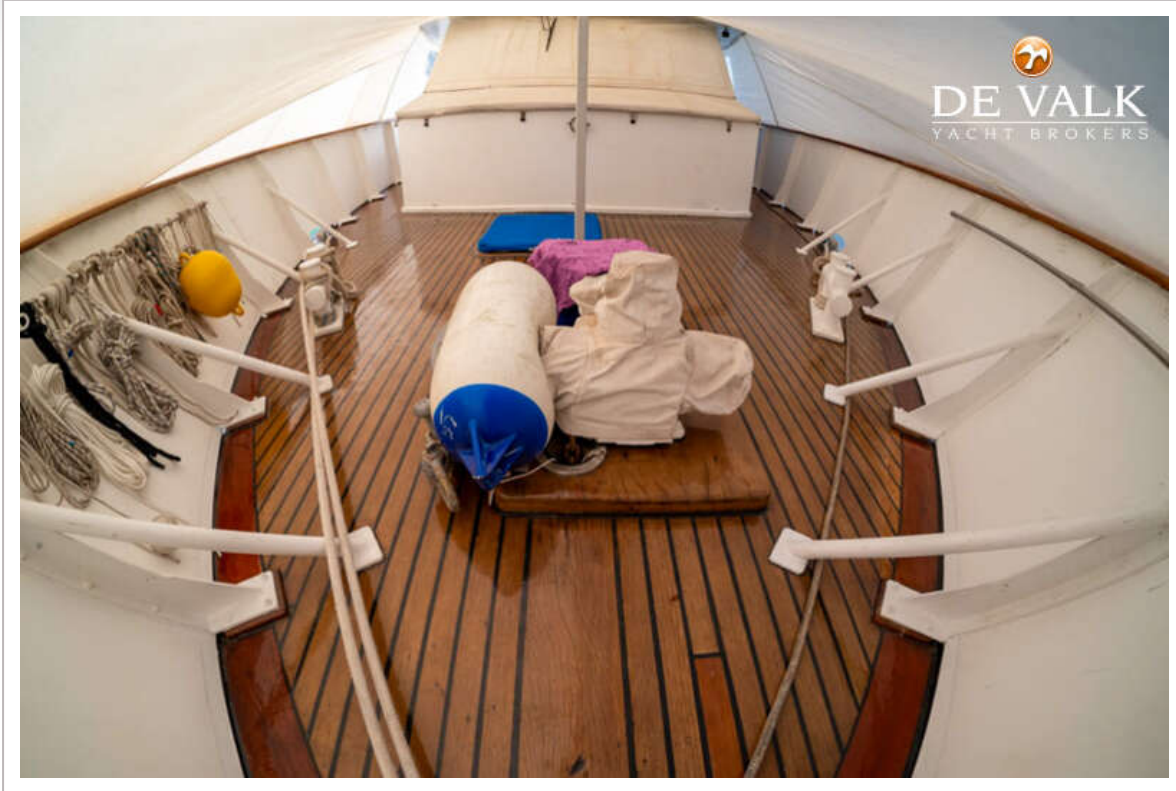
# FLEUR DE LYS 54



# FLEUR DE LYS 54



# FLEUR DE LYS 54



# FLEUR DE LYS 54

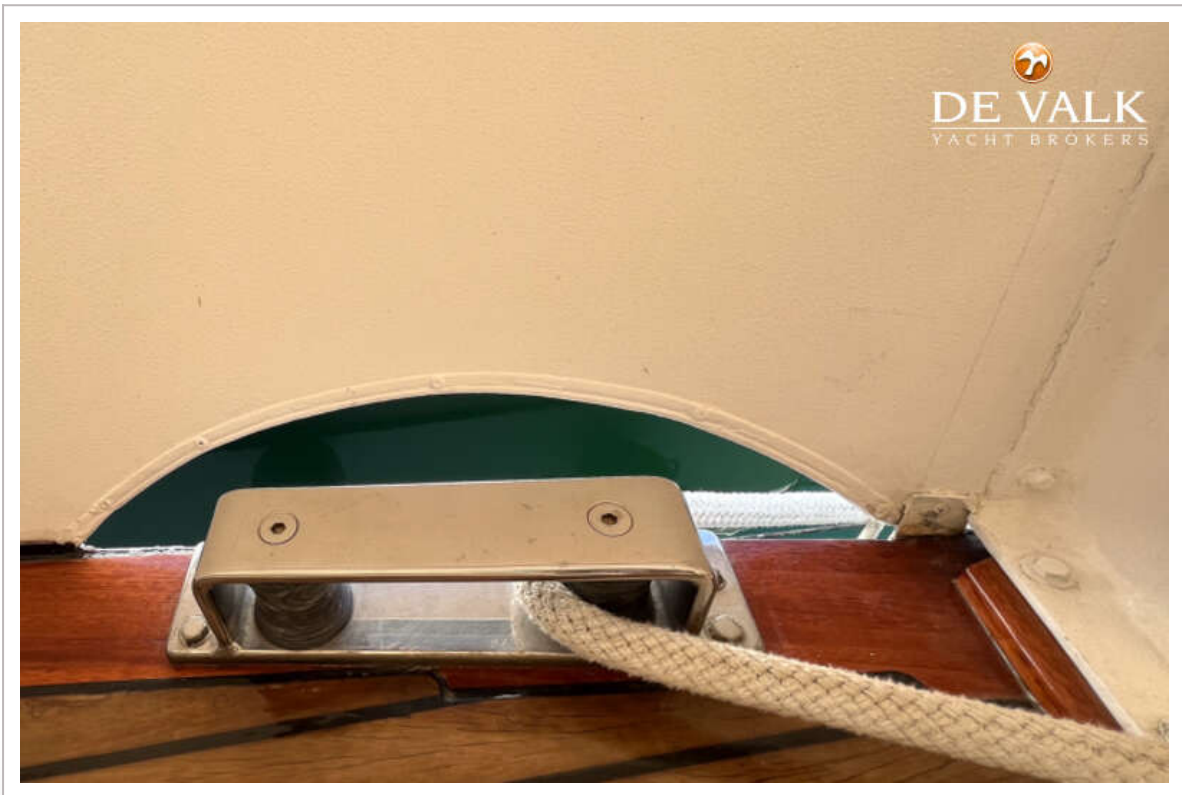
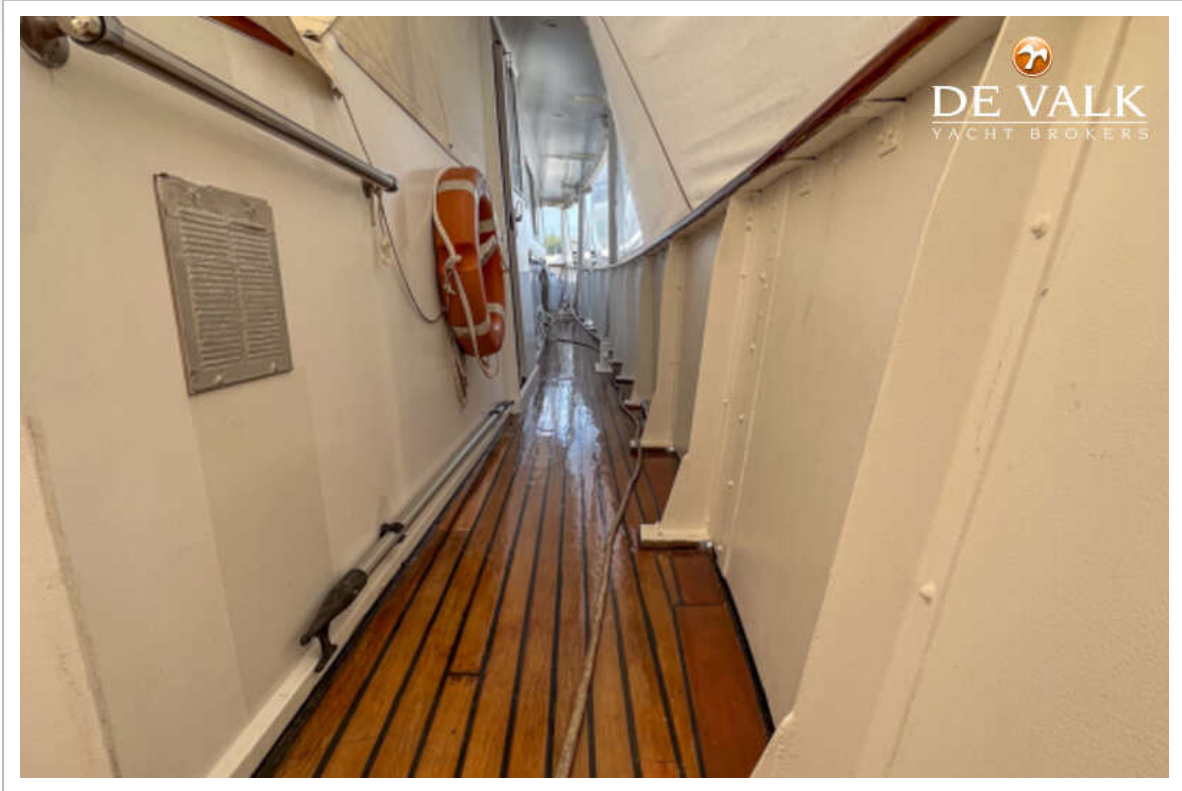


# FLEUR DE LYS 54



# FLEUR DE LYS 54

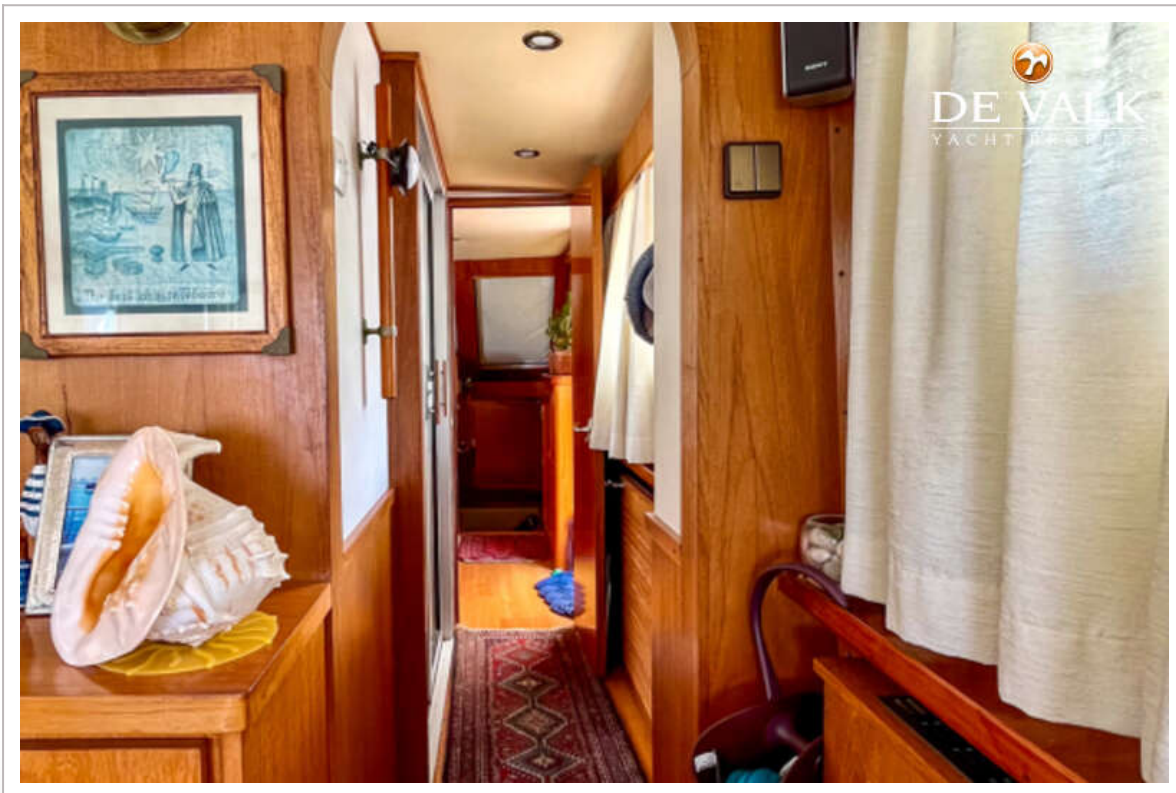




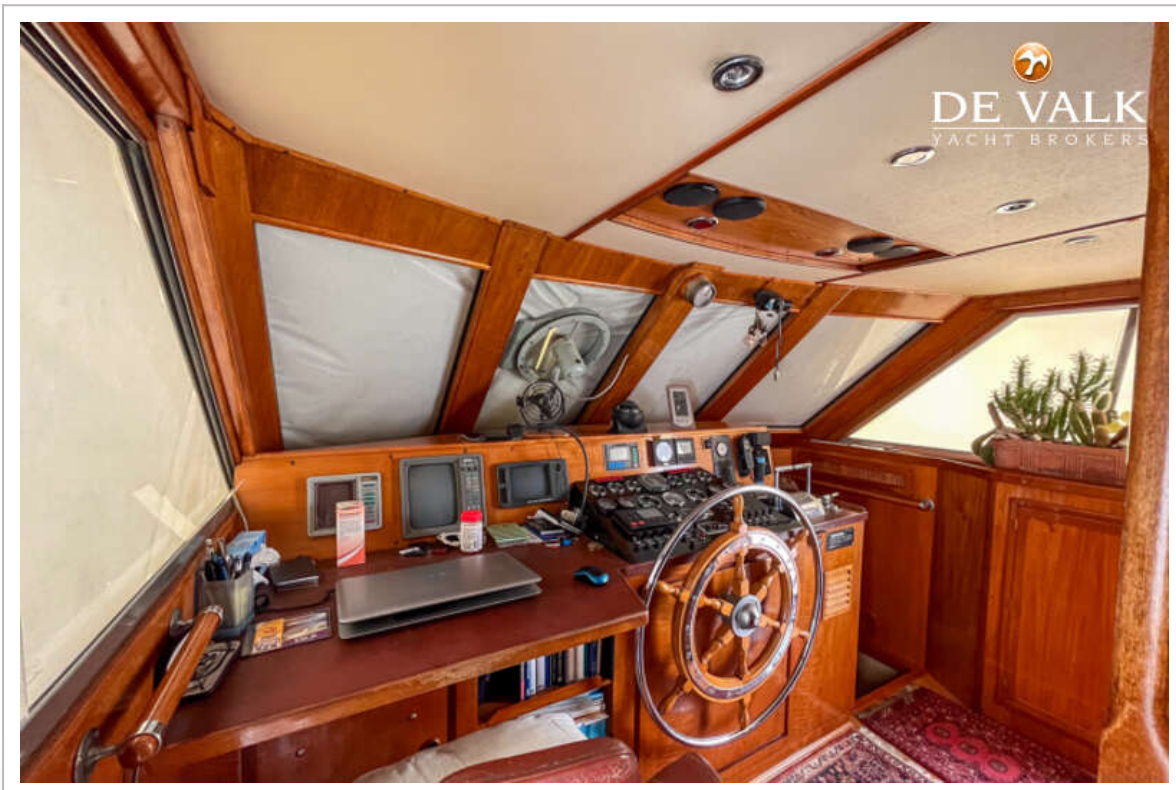
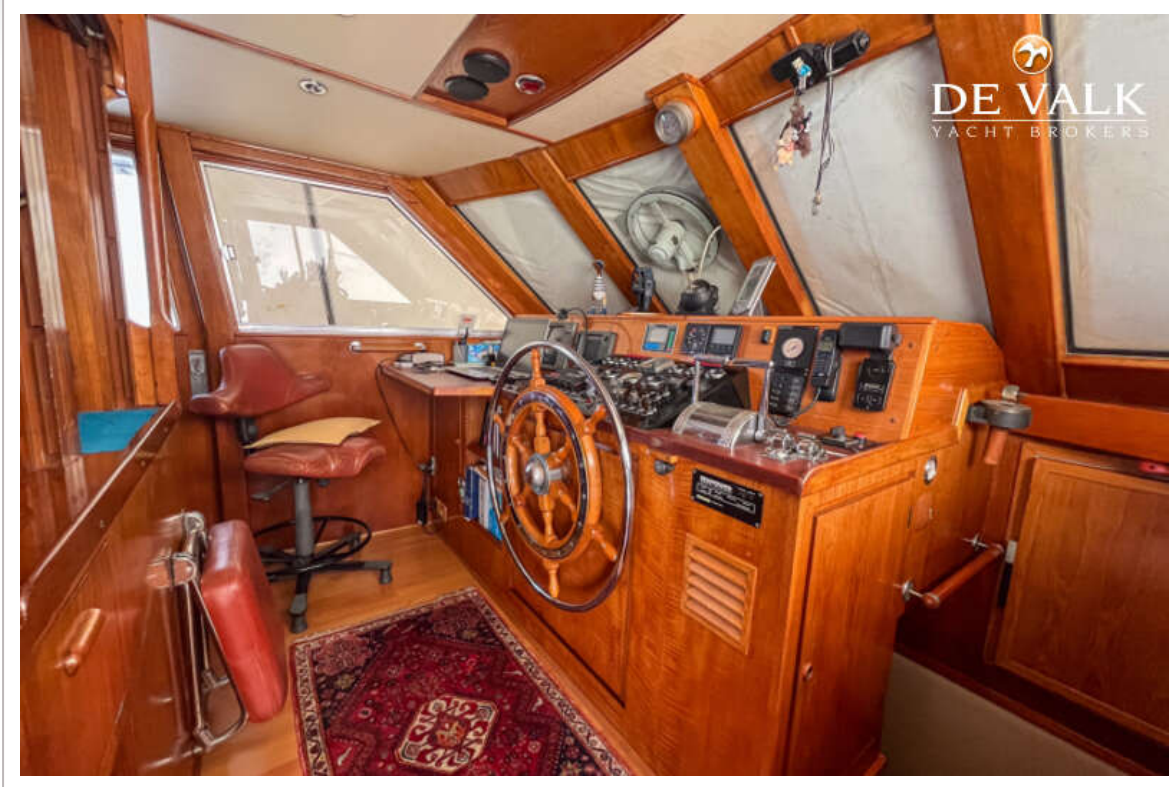
# FLEUR DE LYS 54



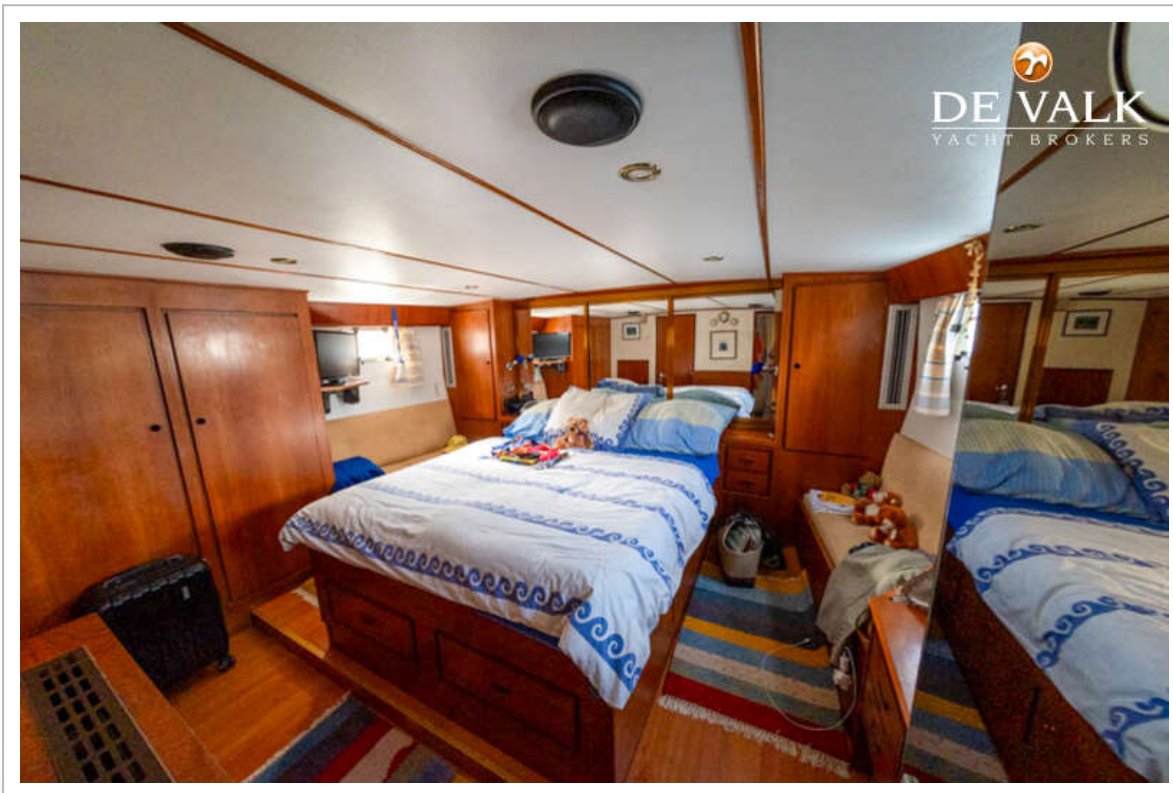
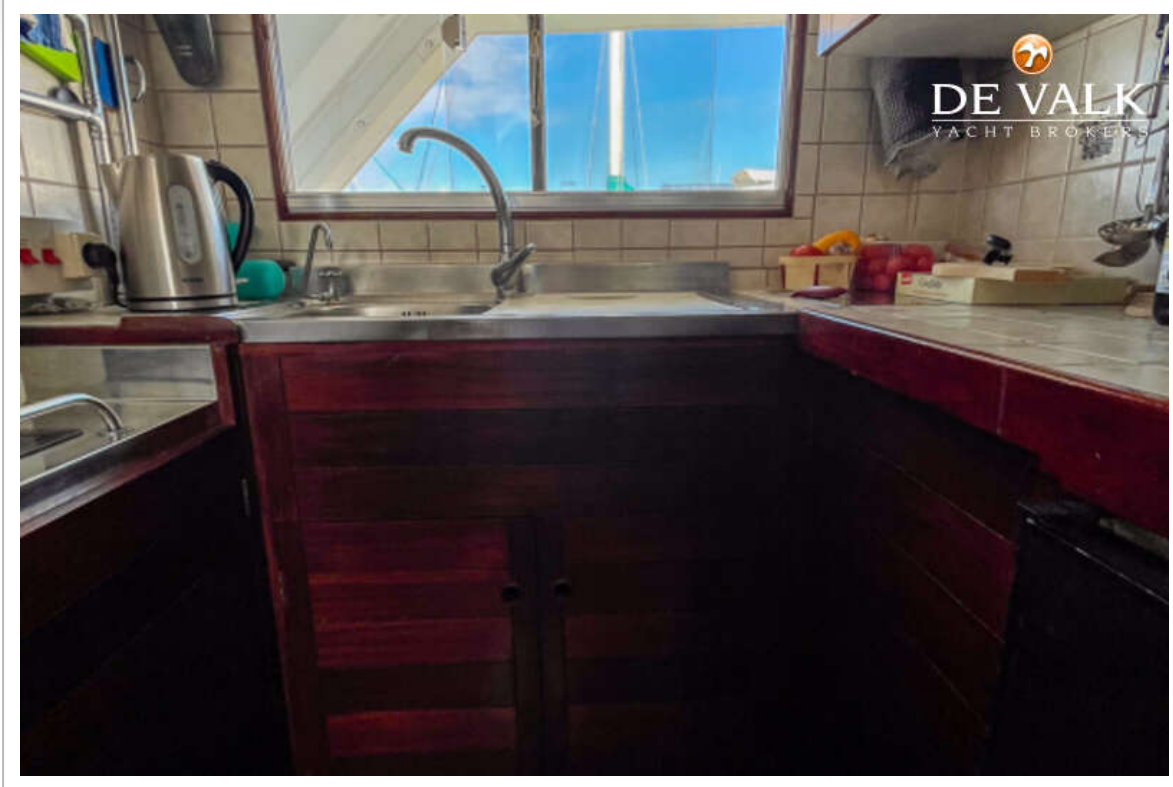
# FLEUR DE LYS 54



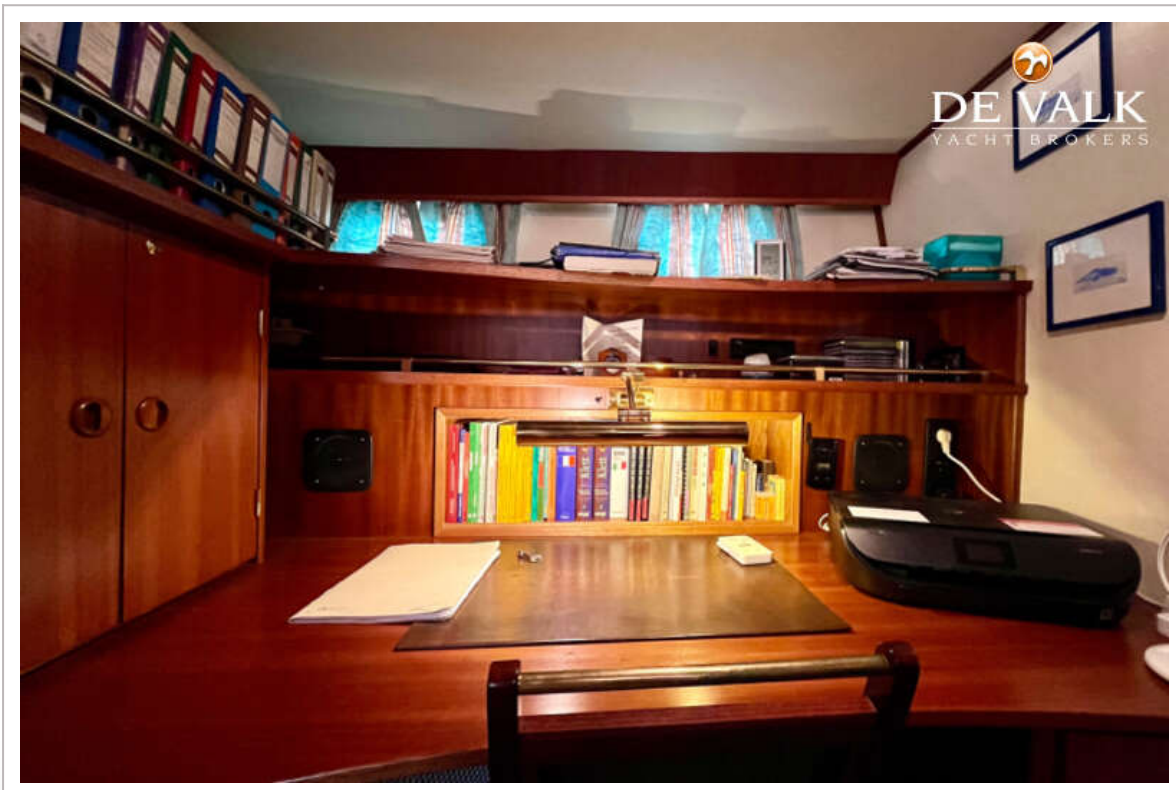
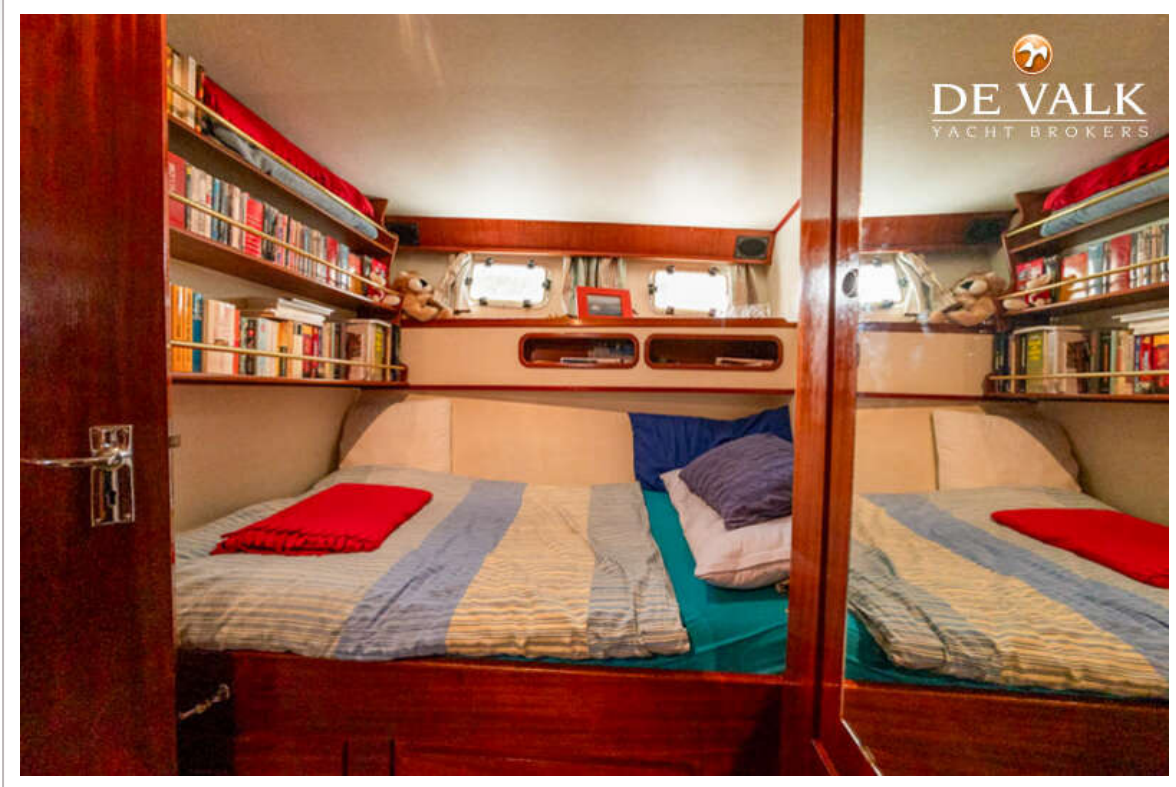
# FLEUR DE LYS 54

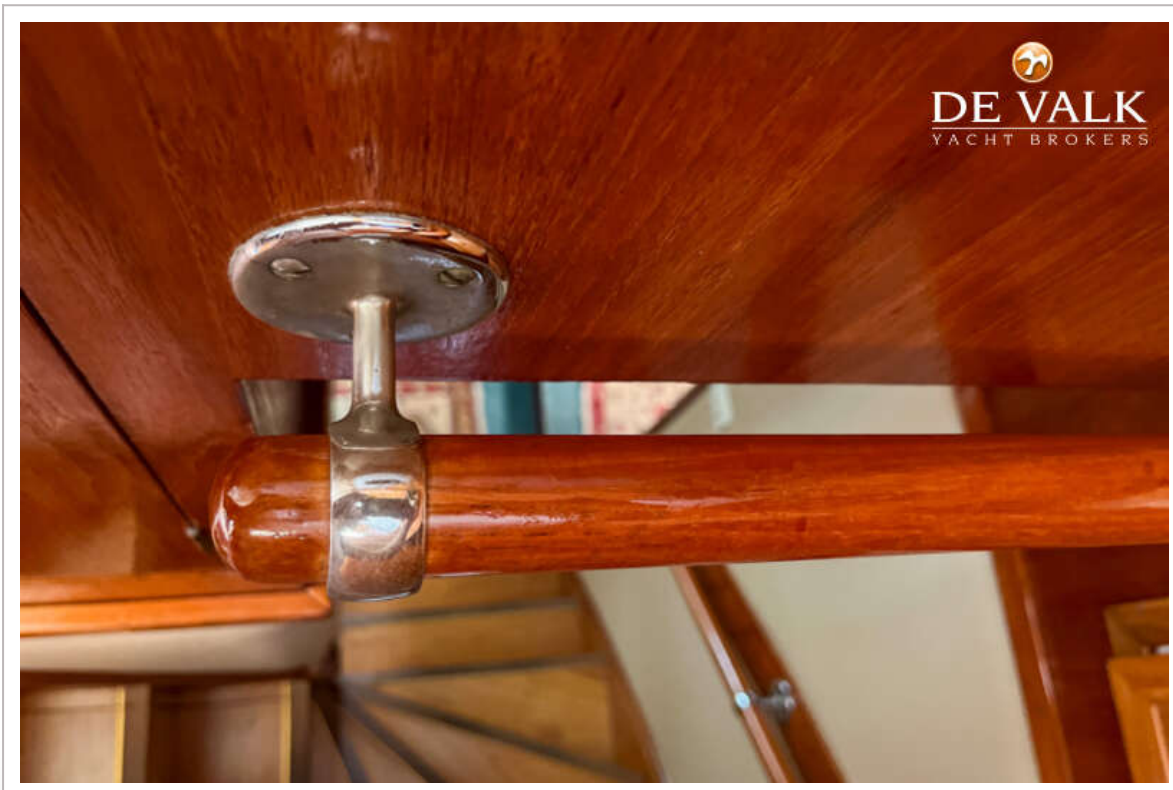


# FLEUR DE LYS 54

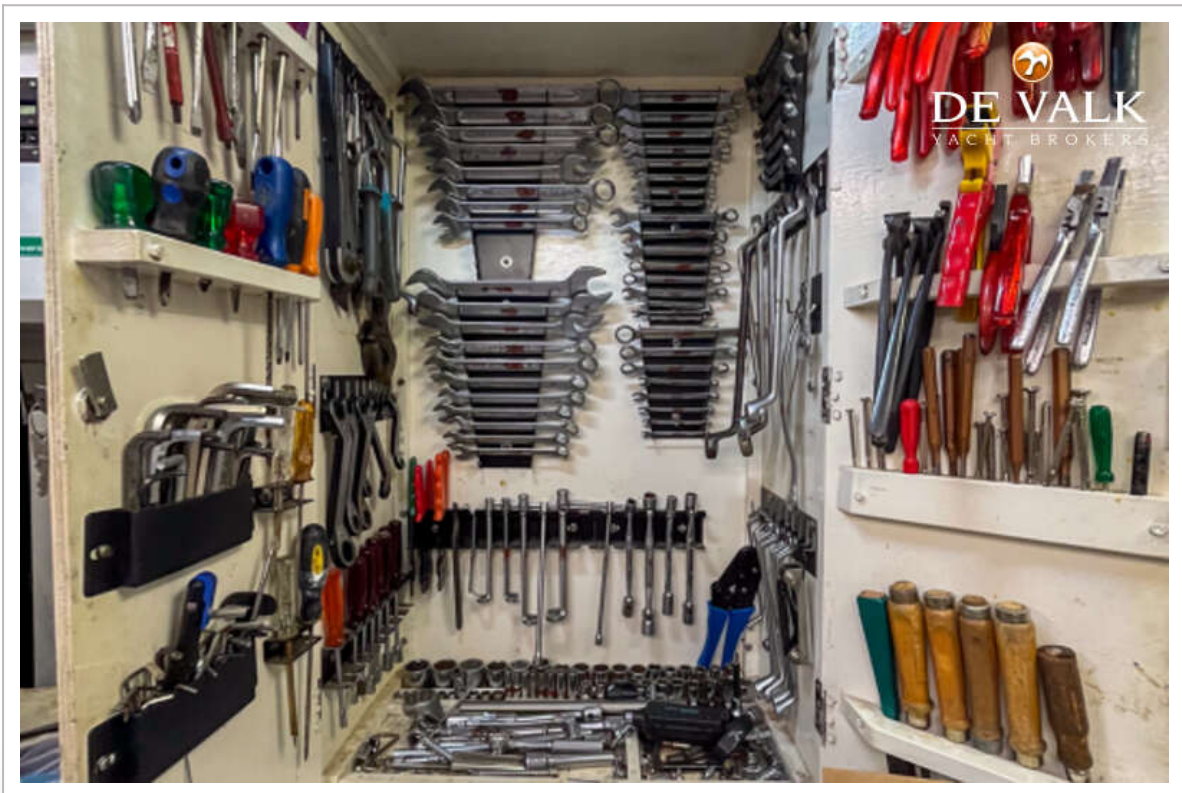
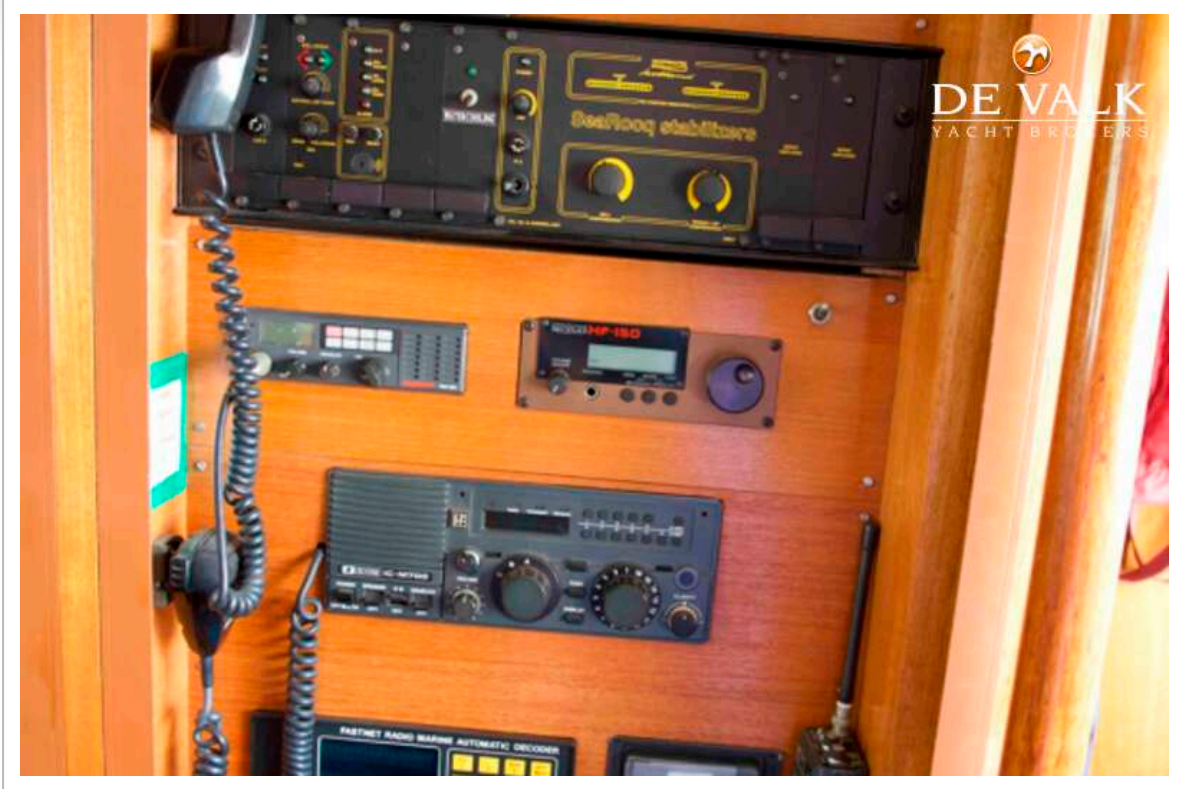


# FLEUR DE LYS 54

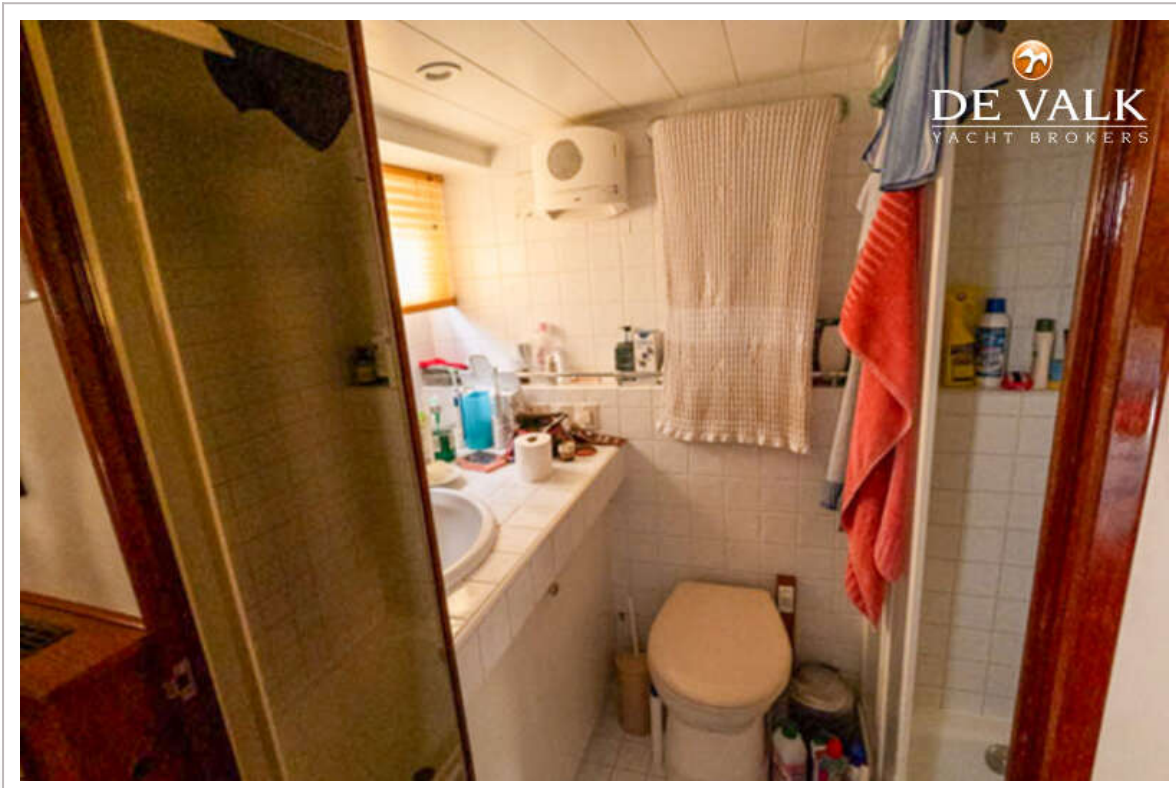
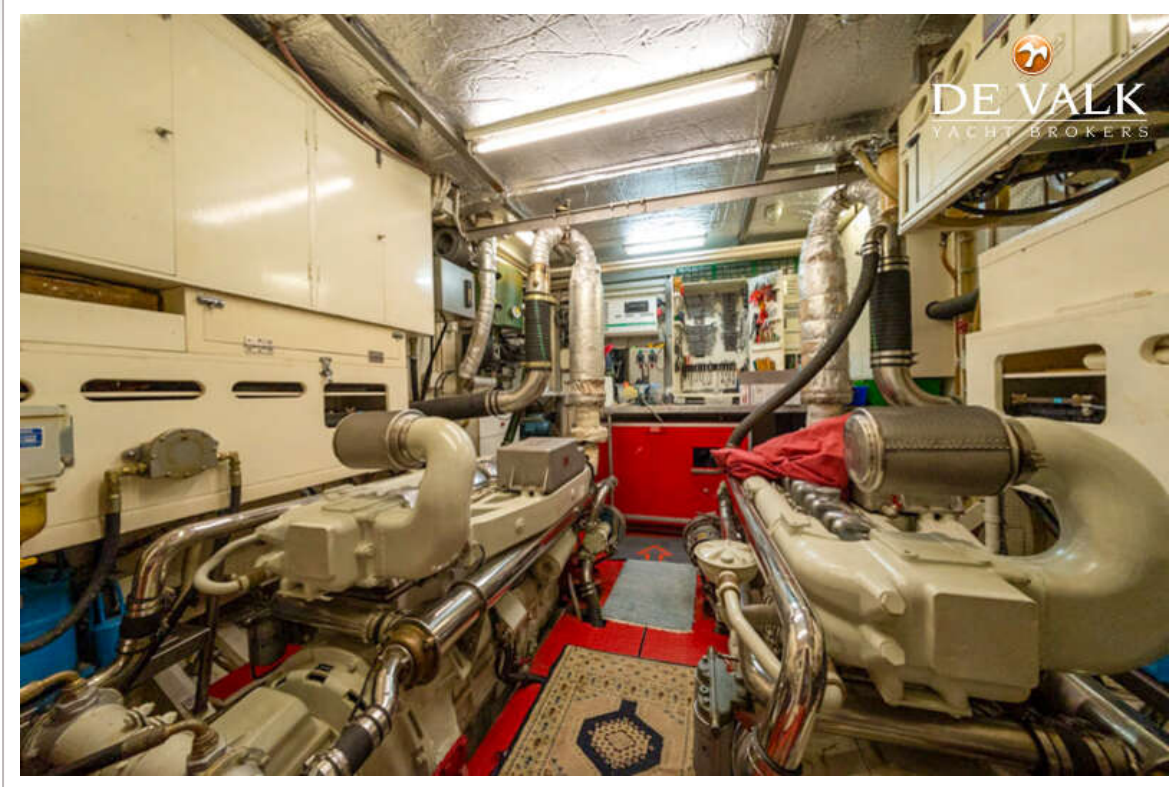




# FLEUR DE LYS 54



# FLEUR DE LYS 54



# FLEUR DE LYS 54

