



DE VALK
YACHT BROKERS



CENTURION 59



DE VALK
YACHT BROKERS

KOMMENTARE DES MAKLERS

"Amanda" was built by Wauquiez in 1991 as the 4th boat in a serie of 9 high performance cruisers just under 60 feet. She was originally built for a Frenchmen who used her in the South of France, then moved her to Holland where she was subsequently bought by the present owner in September 1995. The present Dutch owner keeps her in Hindeloopen on the sweet water lake "IJsselmeer" from where he makes trips to both Scandinavia as well as the Channel Islands during his holidays and shorter local trips during the weekends.

Hans Visser

TECHNISCHE DATEN

Maße	17.83 x 5.03 x 2.30 (m)	Werft	Henry Wauquiez
Baujahr	1991	Kabinen	3
Material	GFK	Kojen	7
Motor(en)	1 x Volvo Penta TAMD31B diesel	PS/kW	130.00 (PS), 95.55 (kW)
Angebotspreis	€ 339.000 (MwSt. Beahlt)	Liegeplatz	beim Verkaufsburo

KONTAKT

Verkaufsbüro	De Valk Hindeloopen B.V.	Telefon	+31 514 52 40 00
Adresse	Oosterstrand 1 8713 JS Hindeloopen NL	E-Mail	hindeloopen@devalk.nl

HAFTUNGSAUSSCHLUSS

Diese Angaben erfolgen nach bestem Wissen, können jedoch nicht garantiert werden.



ALLGEMEIN

Modell	CENTURION 59
Typ	Segelyacht
Rumpflänge (m)	17,83
Wasserlinienlänge (m)	14,86
Breite (m)	5,03
Tiefgang (m)	2,30
Durchfahrtshöhe (m)	23,50
Baujahr	1991
Werft	Henry Wauquiez
Land	Frankreich
Entwerfer	Edward Dubois
Gewicht (t)	26
CE Norm	A
Rumpfmateral	GFK
Rumpffarbe	Weiß
Rumpfform	Rundspant with double light blue striping
Art Kiel	Flossen Kiel
Material Aufbauten	GFK
Deckmaterial	GFK
Deck Finish	Teak
Deck Finish Aufbauten	Teak
Pflicht Bedeckung	Teak
Antifouling (Jahr)	2024
Dorado Belufter	5 Vetus dorades on the superstructure
Fenster Einfassung	Aluminium 3 fixed windows
Decksluke	10 zu öffnende Goyot-Deckluken und große Schiebedeckluke an der Vorschiffskabine
Bullauge	4 Goyot opening portholes, 2 on each side of the superstructure
Treibstofftank (Liter)	Edelstahl approx. 450 ltr.
Füllstandsanzeige (Treibstofftank)	ja
Trinkwassertank (Liter)	Approx. 900 ltr. in 6 individual 150 liter tanks



Radsteuerung	mechanisch with a custom Whitlock pedestal
Not-Pinne	ja
UNTERKUNFT	
Kabinen	3
Kojen	7
Mannschaftskabine	in der Vorhut. Doppelter Zugang. Dusche und manuelle Toilette
Mannschaftskojen	2
Innen	Teak with light alcantara sealings and blue alcantara upholstery
Fussboden	Teak und Holly
Salon	großes U-Sofa für 6 Personen, ein großer Tisch, zwei Stühle und ein L-Sofa.
Standhöhe Salon (m)	2,00 mtr. im Salon und 1,90 mtr. im übrigen Schiff
Heizung	Diesel Heißluft Eberspächer D7L
Kartentisch	ja
Achterkabine	Owners cabin
Kombüse	U-förmig
Arbeitsfläche	Corian
Spülbecken	Edelstahl double
Herd	Gas Techimpex 3 burner stainless steel
Ofen	In cooker
Mikrowelle	Whirlpool microwave 230 volt
Kuhlschrank	Frigoboat 24 Volt wassergekühlte Kompressoren, separater 24 Volt Kompressor im Gefroren new 2025
Gefrier Truhe	ja
Warmwasser System	220V + Motor 80 liter boiler
Wasserdruck System	ja
Eignerkabine	Französisch Bett aft cabin
Länge Bett (m)	King-sized bed
Kleiderschrank	Ampel storage lockers and drawers
Badezimmer	en suite with several mirrored door lockers



Toilet	Sanimarin
Toilette System	elektrisch
Handwaschbecken	Large worktop
Dusche	ja
Weitere Info	an Backbord ein kleiner Stuhl n der Mitte vorne ein Frisiertisch mit Stuhl und Spiegel
Gästekabine 1	Doppelbett port
Länge Bett (m)	2 mtr.
Kleiderschrank	Ampel storage in drawers and lockers
Weitere Info	ausgestattet mit einer nach oben öffnenden Deckluke und einem festen Fenster
Gästekabine 2	Stockbett starboard
Länge Bett (m)	2 mtr.
Kleiderschrank	hängend und Schubladen
Badezimmer	getrennt
Toilette	Sanimarin
Toilette System	elektrisch
Handwaschbecken	ja
Dusche	ja
Weitere Info	im Schiff ist ein Safe versteckt

MASCHINEN

Motoranzahl	1
Marke	Volvo Penta
Typ	TAMD31B
PS	130
kW	95.55
Kraftstoffart	Diesel
Installiert im Jahr	1991
Überholung im Jahr	2010 1000 hours after overhaul
Höchstgeschwindigkeit (Kn)	9
Reichweite (nm)	500



Kühlungssystem Motor	Indirect cooling system
Antrieb	Schraubenwelle
Motor bedienung	Engine controls for revs, temp, oilpressure and hours
Gewende getriebe	mechanisch
Bugschraube	elektrisch Maxpower retractable electric hydraulic bowthruster model 200 g
Propeller Typ	MaxProp
Propellerblätter	3
Material Propellerwelle	Edelstahl
Hand Bilgenpumpe	1x in cockpit
Elektrische Bilgenpumpe	2x mit automatischer Umschaltung
Generator	Fisher Panda 6000i 6 KVA new 2010
Betriebsstunden Generator	35,7
Batterien	insgesamt 4 separate Batterie systeme new 2020
Starterbatterie	2x 80 Ah 12 Volt Startbatterien new 2020
Versorgungsbatterie	260 Ah 24 Volt Service-Batteriepaket new 2020
Bugschraubebatterie	200 Ah 24 Volt Batteriepaket für Bugstrahlruder
Ankerwindebatterie	230 Ah 24 Volt Leistungsbatteriepaket für Winden
Batterie Ladegerät	Victron Skylla 24 V 75 AH und Victron Atlas 12 Volt 15 AH
Umwandler	Victron energy Phoenix 24/750
Landstrom	With Hubbel waterresistant plug
Weitere Info	alle Hydraulikschläuche 2017 ersetzt, Ölwechsel 2021

NAVIGATION

Kompass	Henry Wauquiez maßgefertigter C-Plath-Magnetsockel-Kompass.
Multi Control Display	2x Raymarine ST60 GRAPHIC 2x Raymarine ST 60 MULTI
Tiefenanzeige	Raymarine ST60 DEPTH
Logge	Raymarine ST60 SPEED
Windlupe anzeige	Raymarine ST60 WIND Raymarine ST60 CH WIND new transducers 2024
Tochter anzeige	ja



UKW	Raymarine Ray 91 with two handsets + Raymarine Wireless Handmic
Portabel UKW	Icom BC-166
Autopilot	Raymarine P70 display Raymarine EV400 drive new drive 2024
Radar	Raymarine Quantum 2 Doppler new 2024
GPS	Raymarine GPS RN 300,
Radar/GPS/Plotter	Raymarine C90 W outside Raymarine Hybridtoch inside
Navtex	Shipmate RS 6100 Navtex
AIS Transponder	Raymarine AIS700 Class B
Radio Empfänger	Lowe HF-150 SSB receiver
Navigation Beleuchtung	volle Kontrolle über alle Navigationslichter

AUSRÜSTUNG

Spritzverdek	Große blaue Sprühhaube 1x summer and 1x winter
Kuchenbude	Sommer und Winter
Cockpit Polster	White Sky Cockpit-Kissen für Haupt- und Achterkabine
Cockpit Tisch	ja
Badeplattform	Fold-out Hydraulic remote controlled
Badeleiter	ja
Heck-Tur	ja
Heckdusche	At bathing platform
Anker	CQR Pflugschar 105 lbs
Ankerkette	30 mtr. 12mm
Anker 2	ja
Ankerwinde	Electric hydraulic Maxwell 3500 both up and down
Gangspill	ja
Ausserborder Halterung	ja
Deck Kran	For outboard
See Reling	Draht/Seil
Zupackenschiene (aufbauten)	Teak
Seiten-Einstieg Seereling	On both sides



Heckkorb	ja
Bugkorb	ja
Rettungsinsel	Container Plastimo
Rettungsinsel (Pers)	Container 4 persons
Letzte Wartung Rettungsinsel	2024
Markierboje	ja
Sicherheitsleine auf Deck	ja
Horn	New 2024
Fenderkissen	ja
Festmacher	ja
Reserve Teilen	ja
Radio-CD Spieler	mit separatem Equalizer
Surround Sound System	Hifi stereosystem
Lautsprecher im Pflicht	2x
Lautsprecher im Salon	4x mit 2 Verstärkern
Uhr - Barometer	ja
Feuerloscher	4x alle von 2001

RIGG

Rig	Sloop
Stehendes Gut	Rod new 2017
Marke Mast	Marechal
Material Mast	Aluminium
Salings	3 pair
Durchgehende Mast	Marechal 3 Spreizkielmast aus weiß lackiertem Aluminium
Großsegel	North sails Spectra 80m ² new 2022
Großsegel-Persenning	2x Park Avenue boom
Durchelatted großsegel	ja
Genua II	North Sails Tri-radial Genua 2 109m ²
Rollreffanlage	Reckmann Hydraulic
Genua-Persenning	ja



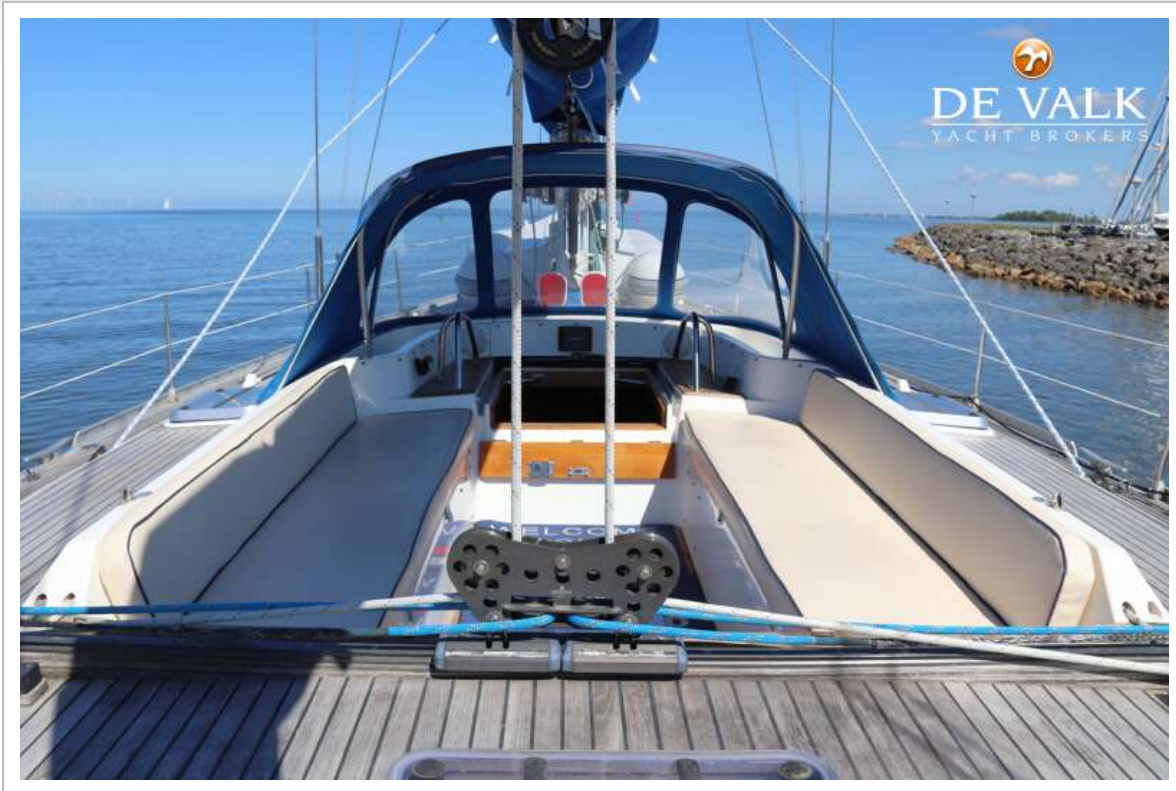
Gennaker	North Sails Tri-radial (240m ²) with snuffer
Spi	North Sails Tri-radial (280m ²)
Stagesegel	North Sails Tri-radial (43m ²)
Stagesegel Rollreflanlage	Harken MKII
Großer Klüver	North Sails Tri-radial (87m ²) with cover
Abnehmbare Inner Vorderstag	Babystay with hydraulic navtec tensioner
Achterstag Spanner	hydraulik Navtec
Baumniederhohler	hydraulik Navtec
Primäre Schot Winschen	2 x Harken type 642 electric hydraulic 2 speed
Sekundäre Schot Winschen	2 x Harken type 56-2 2 speed selftailing secondary sheetwinches
Fall Winschen	On mast
Wunsch Schonbezug	ja
Spi-Baum	Kohlenstoff
Weitere Info	All sails made by North in Spectra ore Norlam
Weitere Info	Measurements: I=23,5 mtr, P=21,4 mtr, J=6,9 mtr, E=6,8 mtr.



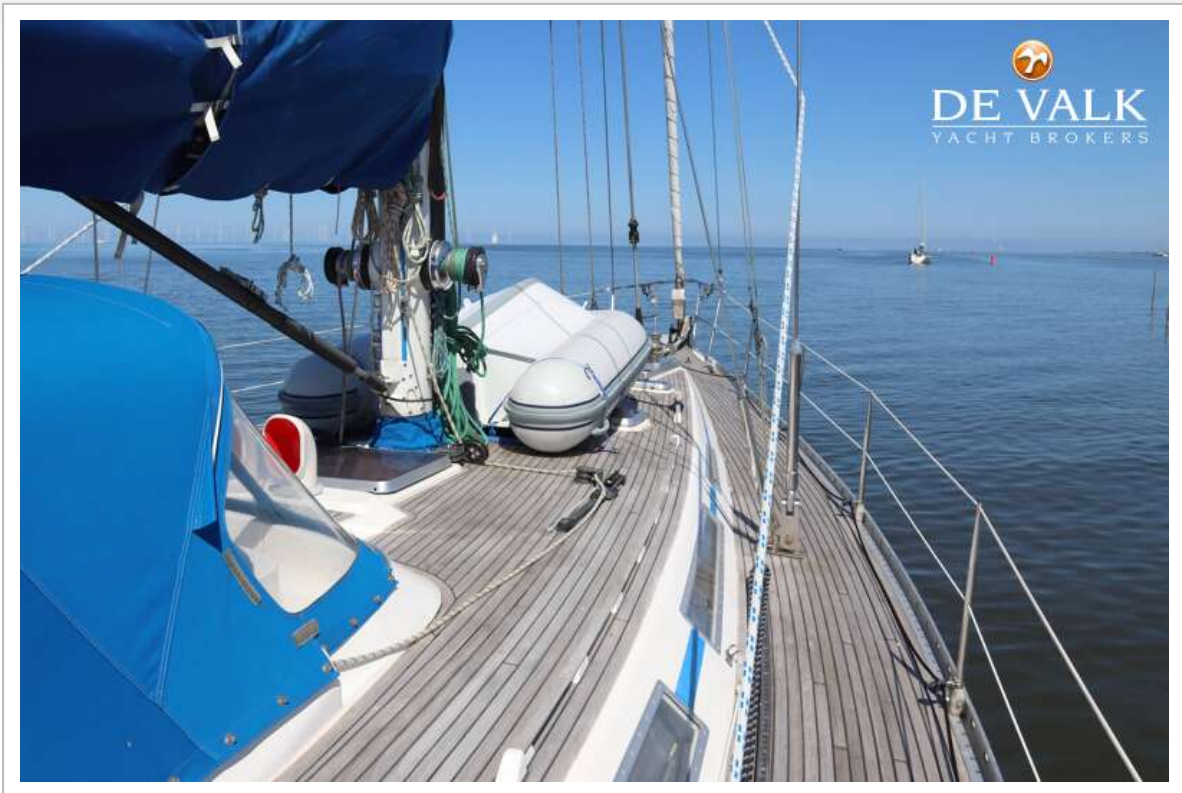
CENTURION 59

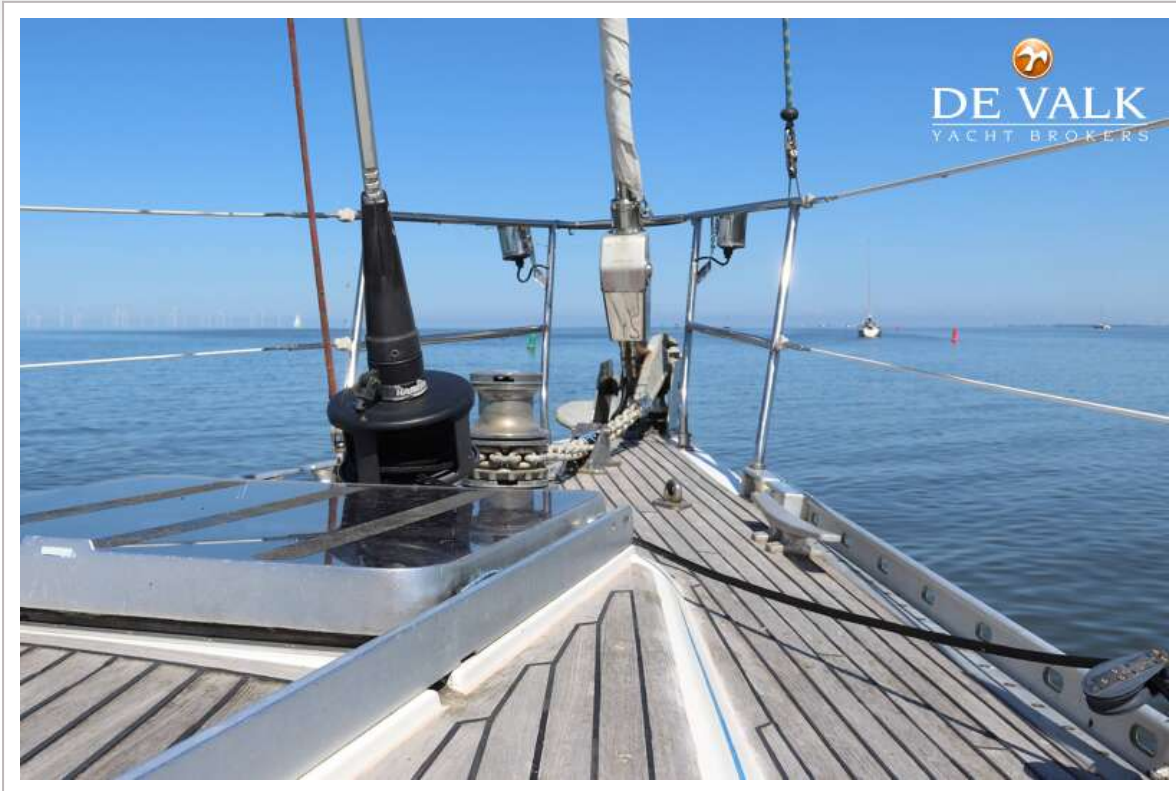


CENTURION 59



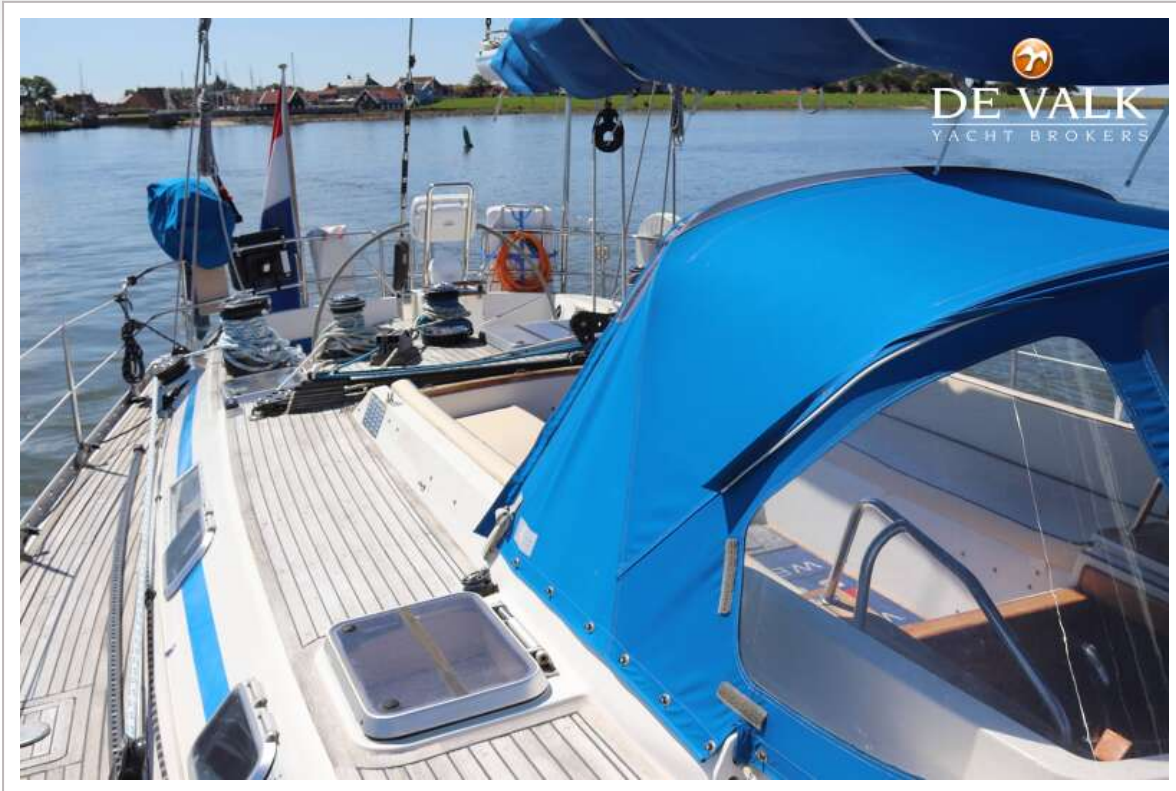
CENTURION 59







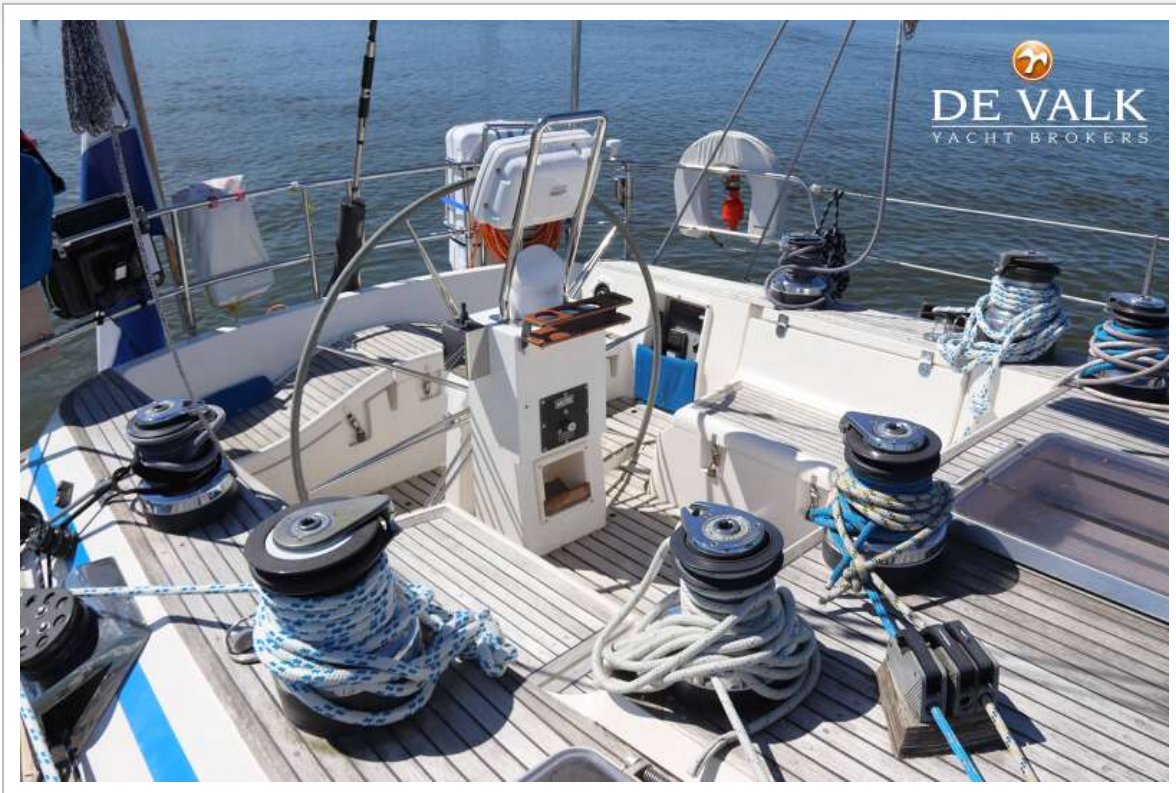
CENTURION 59



CENTURION 59



CENTURION 59





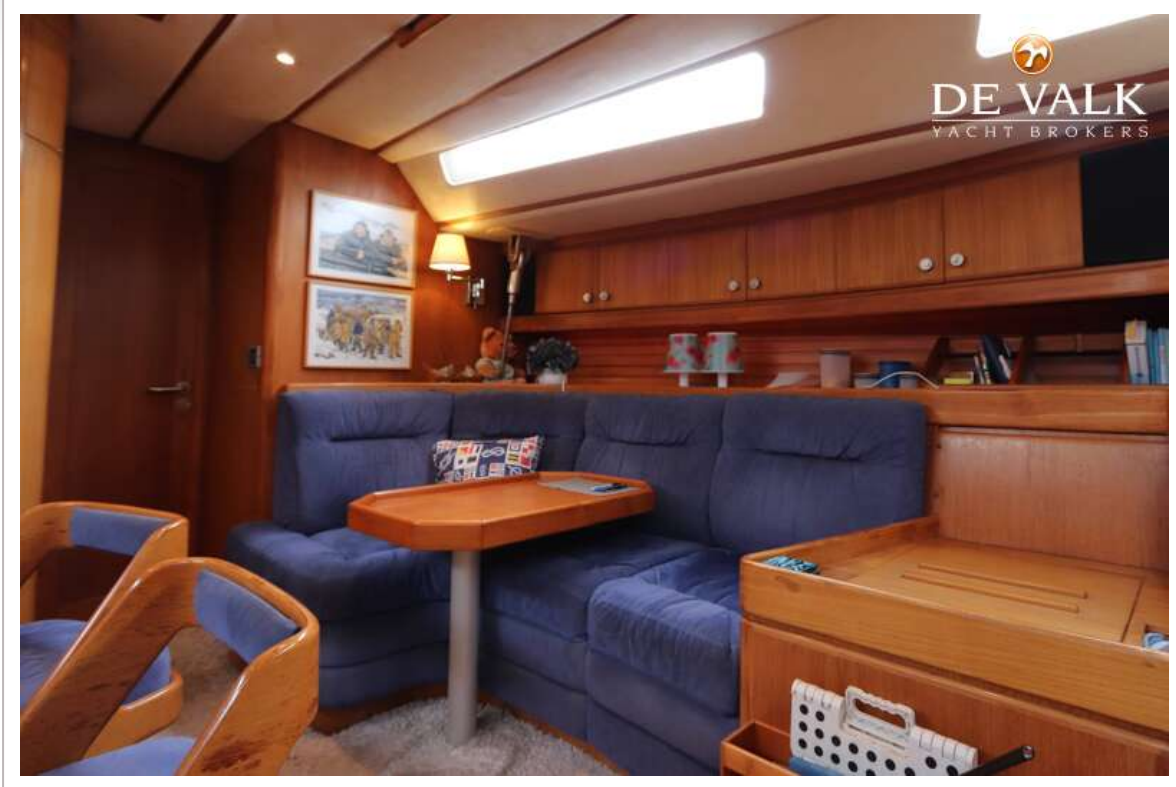
CENTURION 59



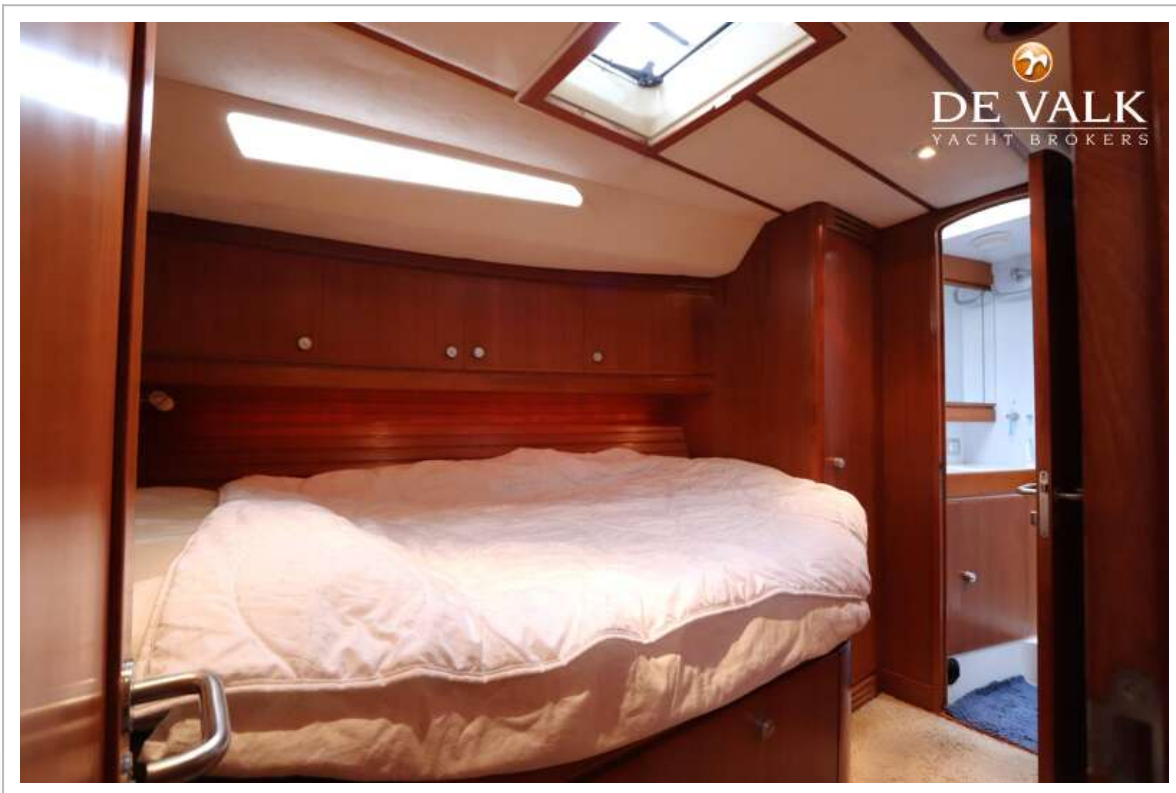
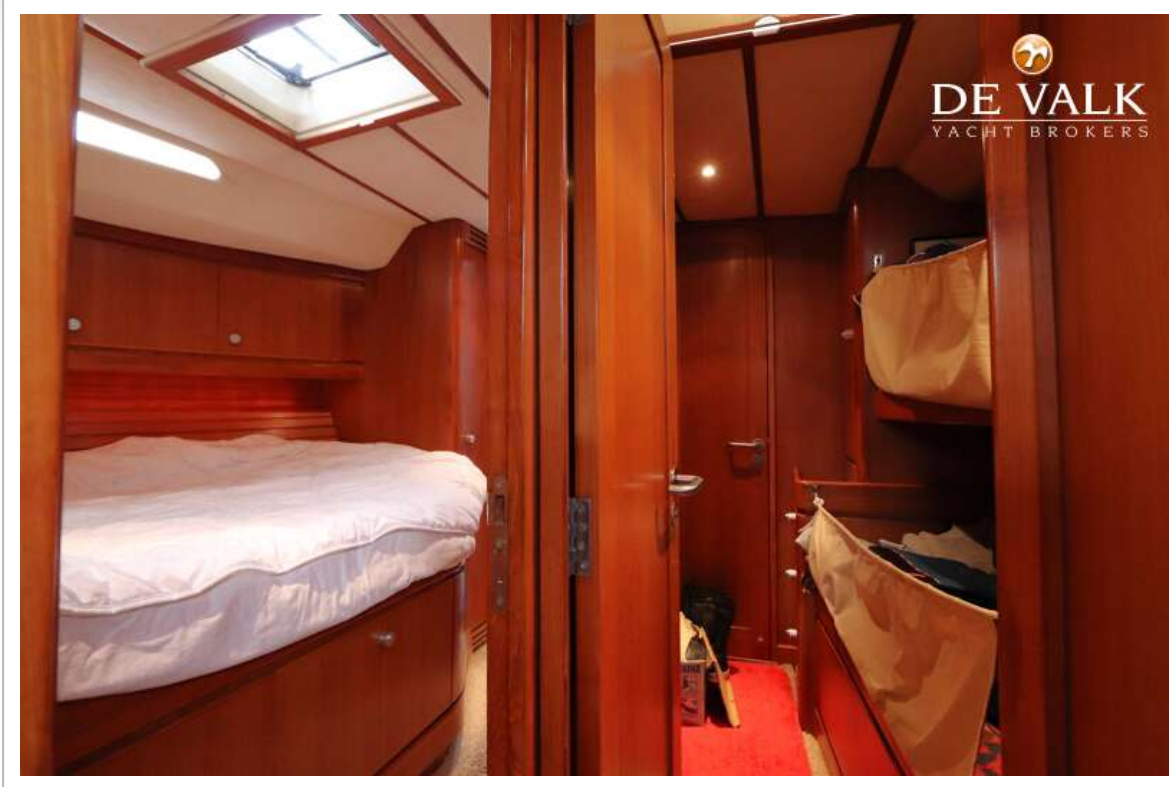
CENTURION 59



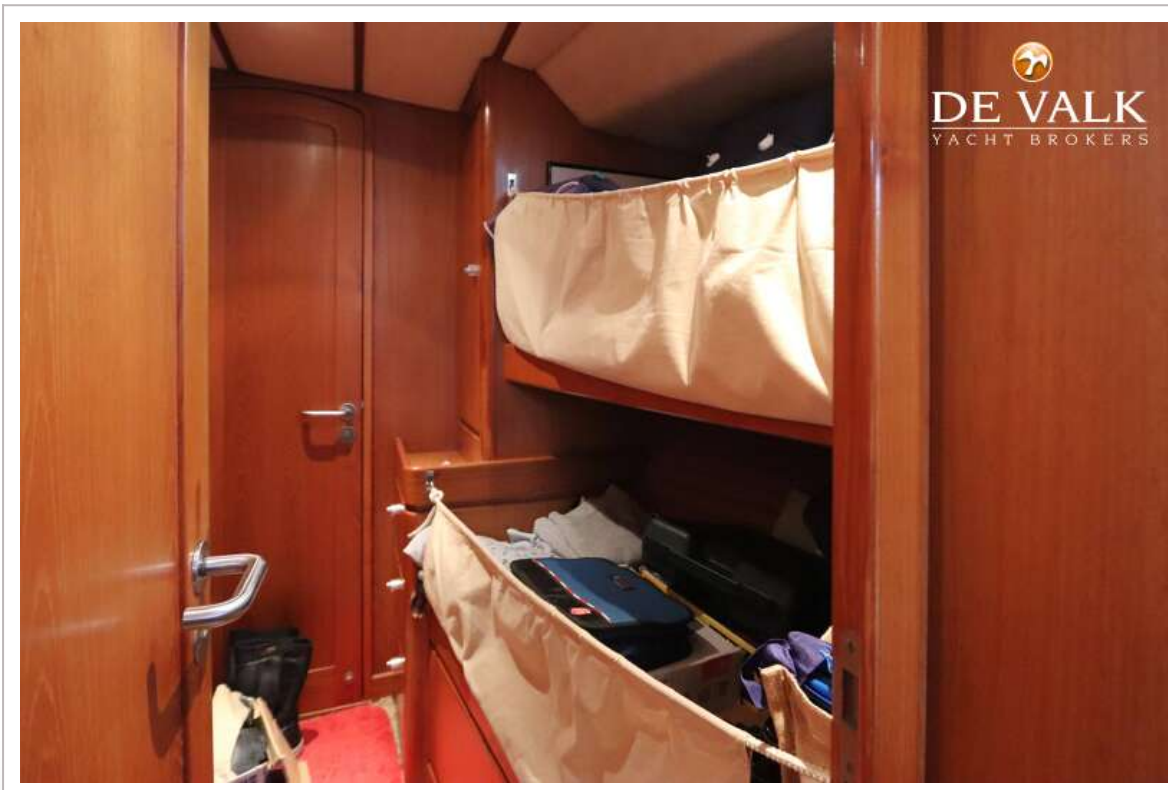
CENTURION 59



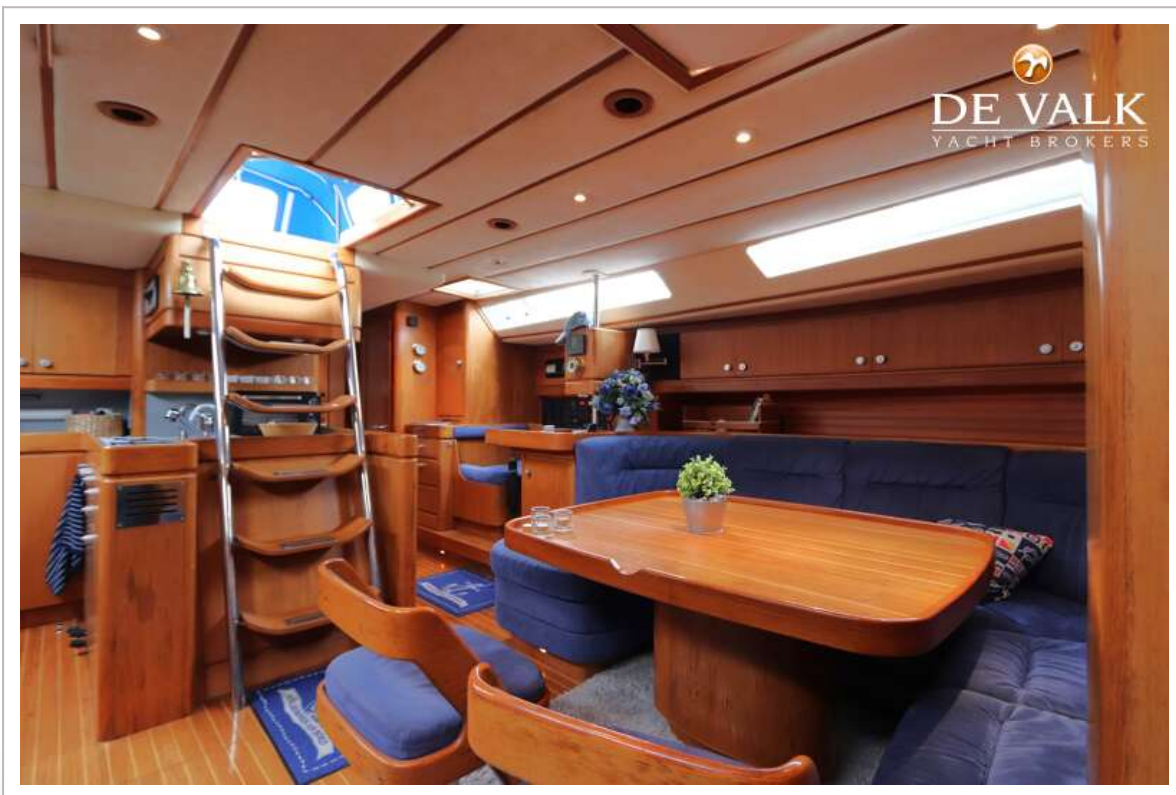
CENTURION 59



CENTURION 59



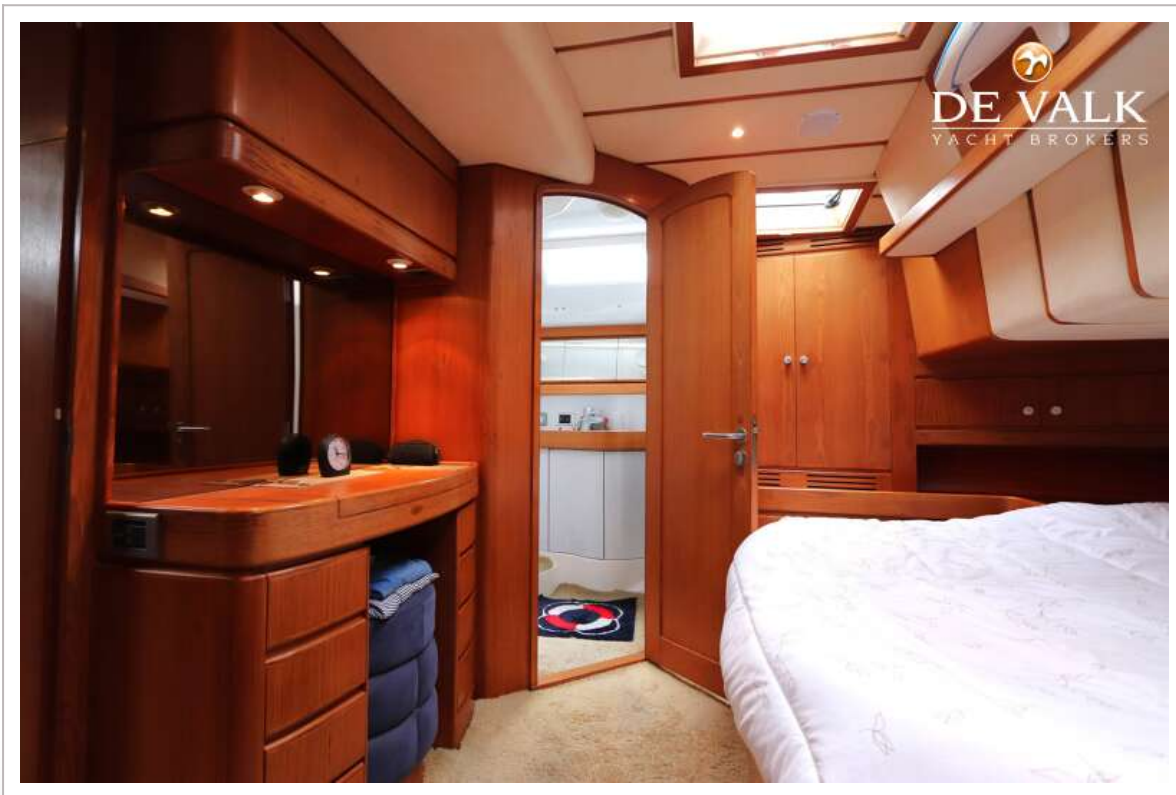
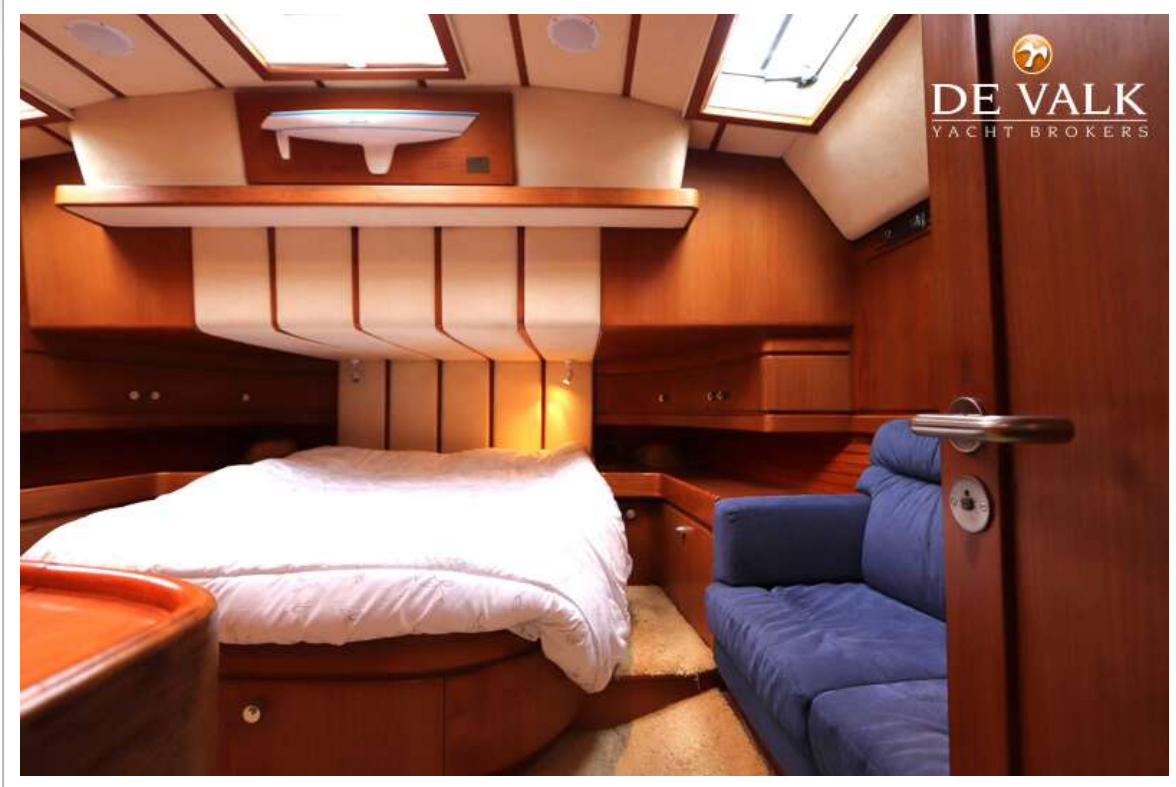
CENTURION 59



CENTURION 59



CENTURION 59



CENTURION 59



CENTURION 59

