



DE VALK
YACHT BROKERS



GRAND BANKS 46 CLASSIC



DE VALK
YACHT BROKERS

GRAND BANKS 46 CLASSIC

KOMMENTARE DES MAKLERS

This Grand Banks 46 Classic is very complete equipped with i.a. two Caterpillar diesel engines and electric bow thruster with RMC control. This model is in a two cabins and two bathroom lay-out equipped. You are very welcome to make an appointment to visit the yacht.

Mark Hesselmans

TECHNISCHE DATEN

Maße	14.35 x 4.50 x 1.33 (m)	Werft	Grand Banks
Baujahr	1991	Kabinen	2
Material	GFK	Kojen	4
Motor(en)	2 x Caterpillar 3208 TA diesel	PS/kW	2 x 375.00 (PS), 276.00 (kW)
Verkaufspreis	verkauft (MwSt.)	Liegeplatz	beim Verkaufsbüro

KONTAKT

Verkaufsbüro	De Valk Loosdrecht	Telefon	+31 35 582 90 30
Adresse	't Breukeleveense Meentje 6 1231 LM Loosdrecht / Wijdmeren The Netherlands	E-Mail	loosdrecht@devalk.nl

HAFTUNGS AUSSCHLUSS

Diese Angaben erfolgen nach bestem Wissen, können jedoch nicht garantiert werden.



GRAND BANKS 46 CLASSIC

ALLGEMEIN

Modell	GRAND BANKS 46 CLASSIC
Typ	Motoryacht
Rumpflänge (m)	14,35
Wasserlinienlänge (m)	13,65
Breite (m)	4,50
Tiefgang (m)	1,33
Durchfahrtshöhe (m)	8,72
Durchfahrtshöhe min (m)	4,20
Stehhöhe (m)	2,00
Baujahr	1991
Werft	Grand Banks
Land	Singapur
Gewicht (t)	18
CE Norm	NA
Rumpfmateral	GFK
Rumpffarbe	Weiß
Material Aufbauten	GFK
Stossliste	ja
Deckmaterial	GFK
Deck Finish	Teak
Deck Finish Aufbauten	Teak
Pflicht Bedeckung	Teak
Antifouling (Jahr)	2019
Fenster Einfassung	Holz
Fenster Material	Standard Glas
Decks Luke	ja
Flybridge	ja
Flybridge Kuchenbude	ja
Mast legbar	handbetrieb
Treibstofftank (Liter)	2271



GRAND BANKS 46 CLASSIC

Trinkwassertank (Liter)	1077
Innerhalb Steuerung	ja
Radsteuerung auf Flybridge	ja

UNTERKUNFT

Kabinen	2
Kojen	4
Innen	Teak
Fussboden	ja
Salon	ja
Standhöhe Salon (m)	2,00 +/-
Heizung	wasserheizung Kabola 14Kw Elco Econom 2000
Achterkabine	ja
Speisezimmer	ja
Tür zum Cockpit	ja
Tür zum Achterdeck	ja
Kombüse	ja
Arbeitsfläche	Holz
Spülbecken	Edelstahl Dubbel
Herd	Induktion AEG 4 Burners
Mikrowelle/Backofen Kombi	Samsung
Kuhlschrank	3x
Gefrier Truhe	In Miele fridge
Warmwasser System	220V/Motor/Heizung
Wasserdruck System	elektrisch
Eignerkabine	Doppelbett
Kleiderschrank	hängend/Schublad/Regale
Badezimmer	en suite
Toilet	en suite
Toilette System	elektrisch
Handwaschbecken	auf der Toilette



GRAND BANKS 46 CLASSIC

Dusche	en suite
Gästekabine 1	V-Bett
Kleiderschrank	hängend und Schubladen
Badezimmer	gemeinsam
Toilette	gemeinsam
Toilette System	elektrisch
Handwaschbecken	im Badezimmer
Dusche	gemeinsam

MASCHINEN

Motoranzahl	2
Marke	Caterpillar
Typ	3208 TA
PS	375
kW	276
Kraftstoffart	Diesel
Höchstgeschwindigkeit (Kn)	18
Marschgeschwindigkeit (Kn)	8
Motorstunden	2015
Kühlungssystem Motor	indirekte Wärmetauscher
Antrieb	Schraubenwelle
Motor bedienung	elektrisch RMC with remote controle
Gewende getriebe	hydraulic
Bugschraube	elektrisch
Exhaust	wassergekühlt
Propeller Typ	fest
Material Propellerwelle	Edelstahl
Elektrische Bilgenpumpe	ja
Elektrische Anlage	ja
Generator	Nassauspuff Onan 7Kw
Betriebstunden Generator	645



GRAND BANKS 46 CLASSIC

Batterien	ja
Starterbatterie	ja
Versorgungsbatterie	ja
Batterie Monitor	Victron Energy
Batterie Ladegerat/Umwandler	Victron Quattro 3000/120/12
Landstrom	mit Kabel
Trimklappen	ja

NAVIGATION

Kompass	2x Danforth
Logge	B&G
Windlupe anzeige	Datamarine
UKW	2x Sailor, 1 of the sailor system is defect
Autopilot	Autohelm 7000
Radar	ja
PC Anschluss	2x 15" monitor
AIS Transceiver	ja
Navigation Beleuchtung	ja

AUSRÜSTUNG

Fensterabdeckung	ja
Cockpit Polster	ja
Cockpit Tisch	ja
Badeplattform	ja
Badeleiter	Edelstahl
Anker	ja
Ankerwinde	elektrisch Lofrance
See Reling	Teak
Zupackenschiene (aufbauten)	Teak
Seiten-Einstieg Seereling	ja
Scheibenwischer	ja



GRAND BANKS 46 CLASSIC

Horn	ja
Fenderkissen	ja
Festmacher	ja
TV	Samsung



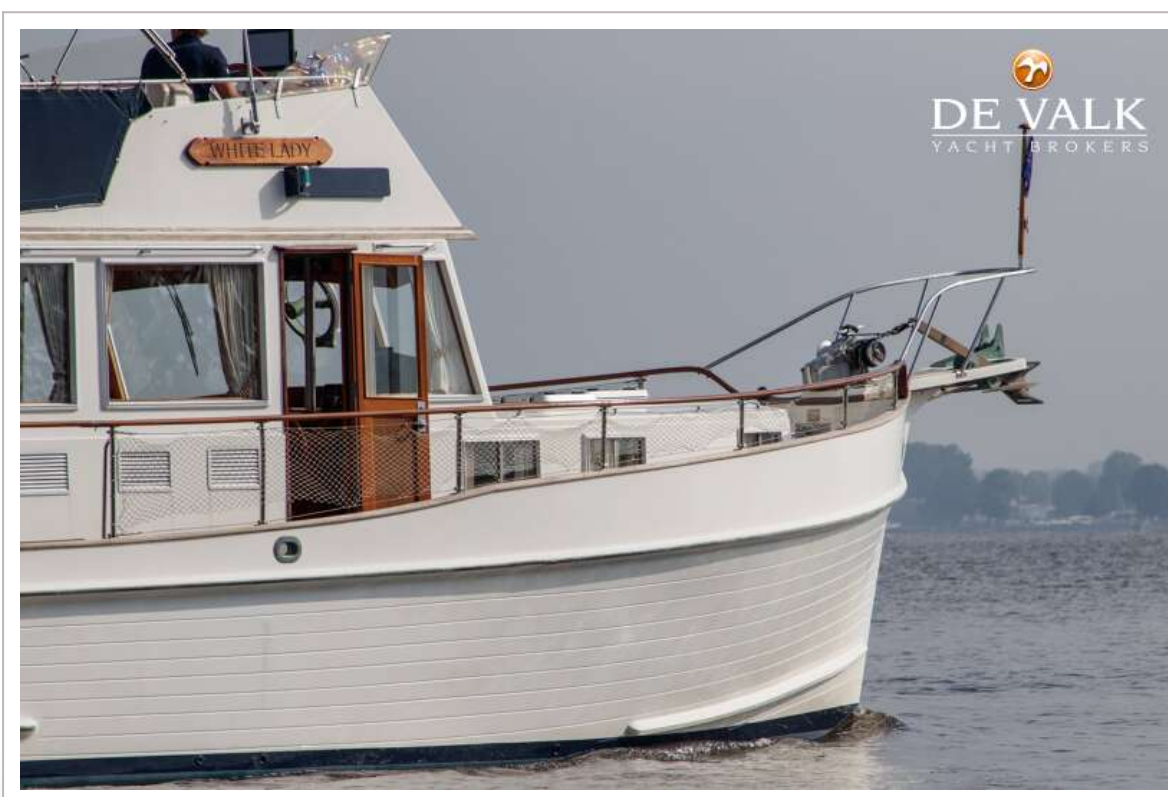
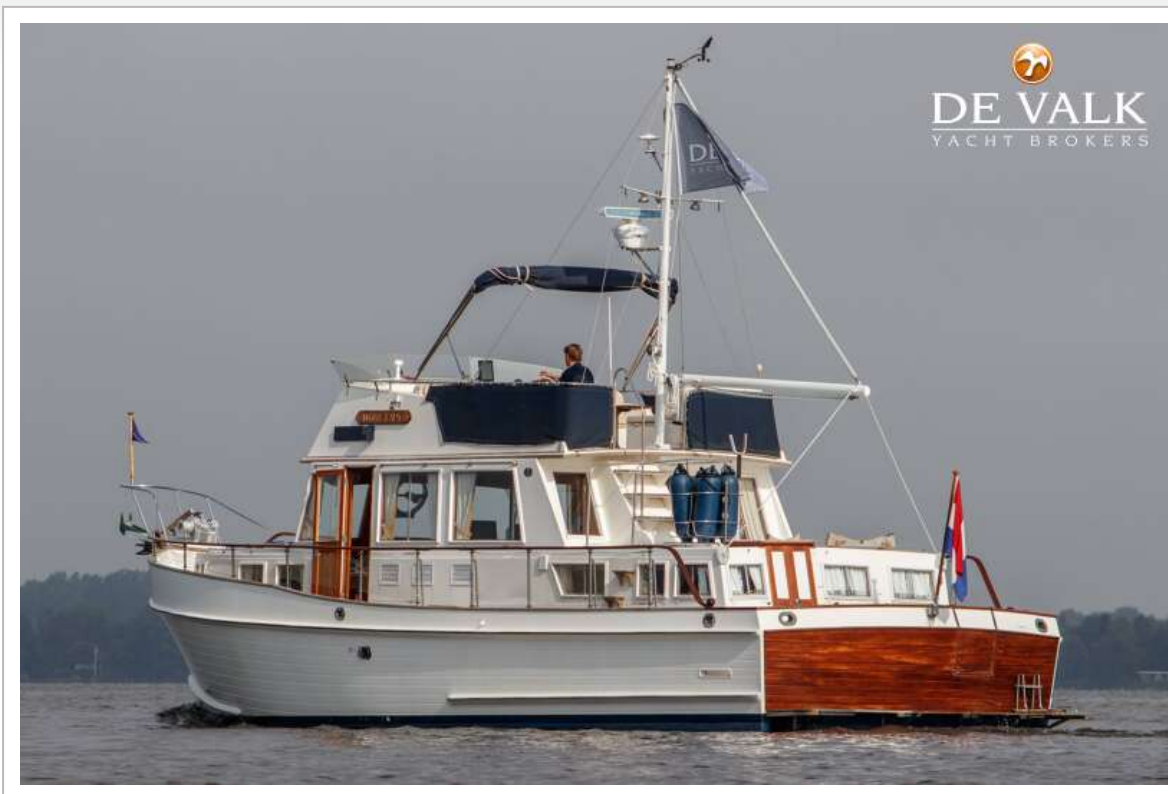
GRAND BANKS 46 CLASSIC



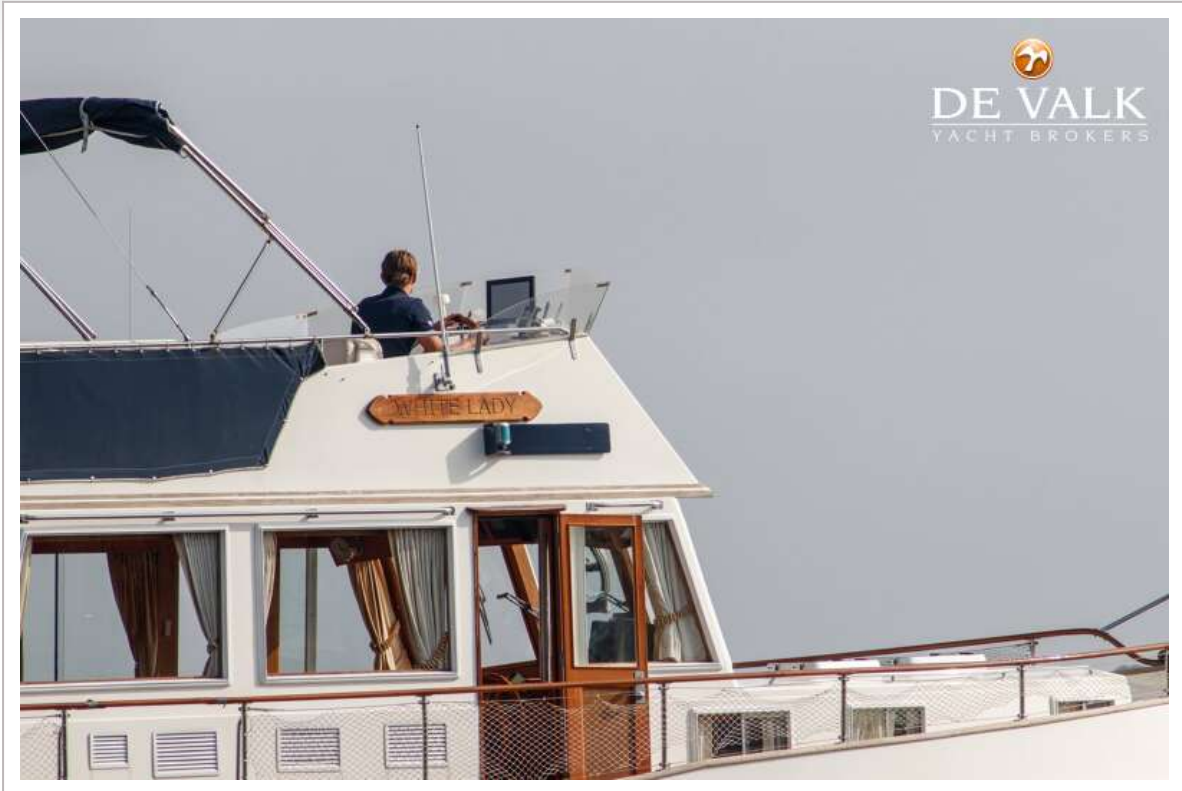
GRAND BANKS 46 CLASSIC



GRAND BANKS 46 CLASSIC



GRAND BANKS 46 CLASSIC



GRAND BANKS 46 CLASSIC



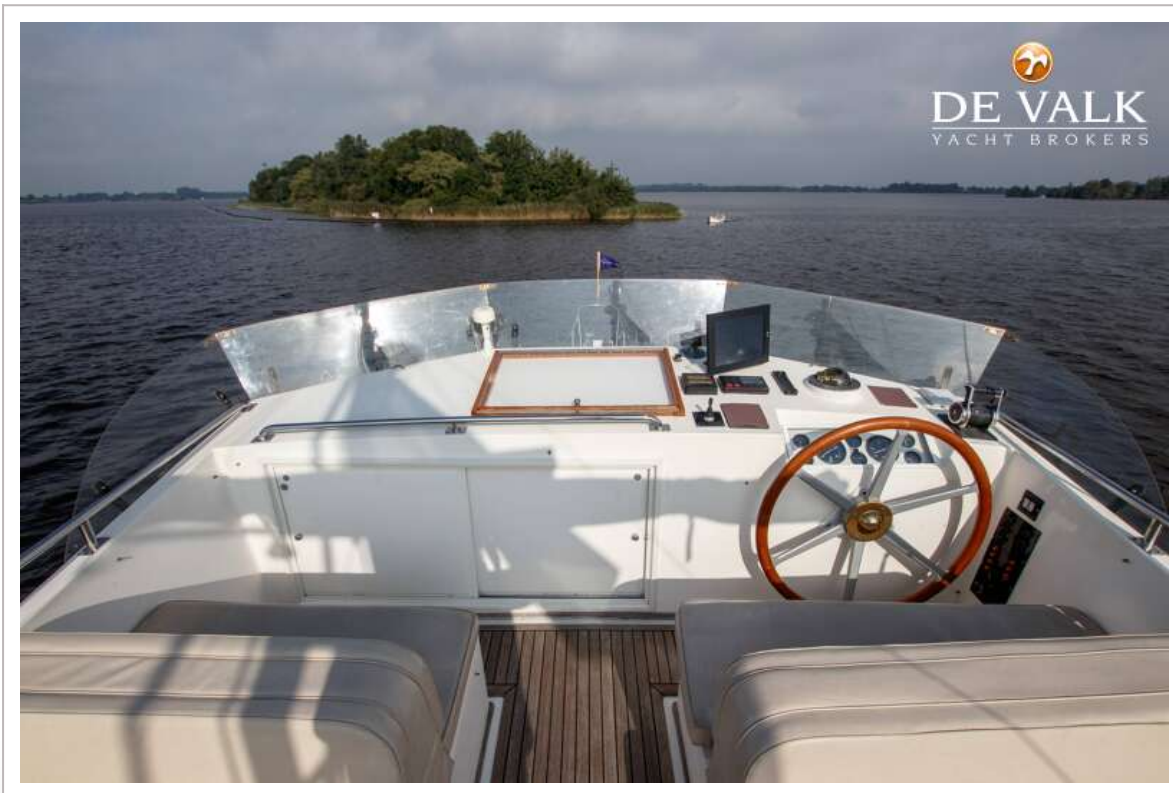
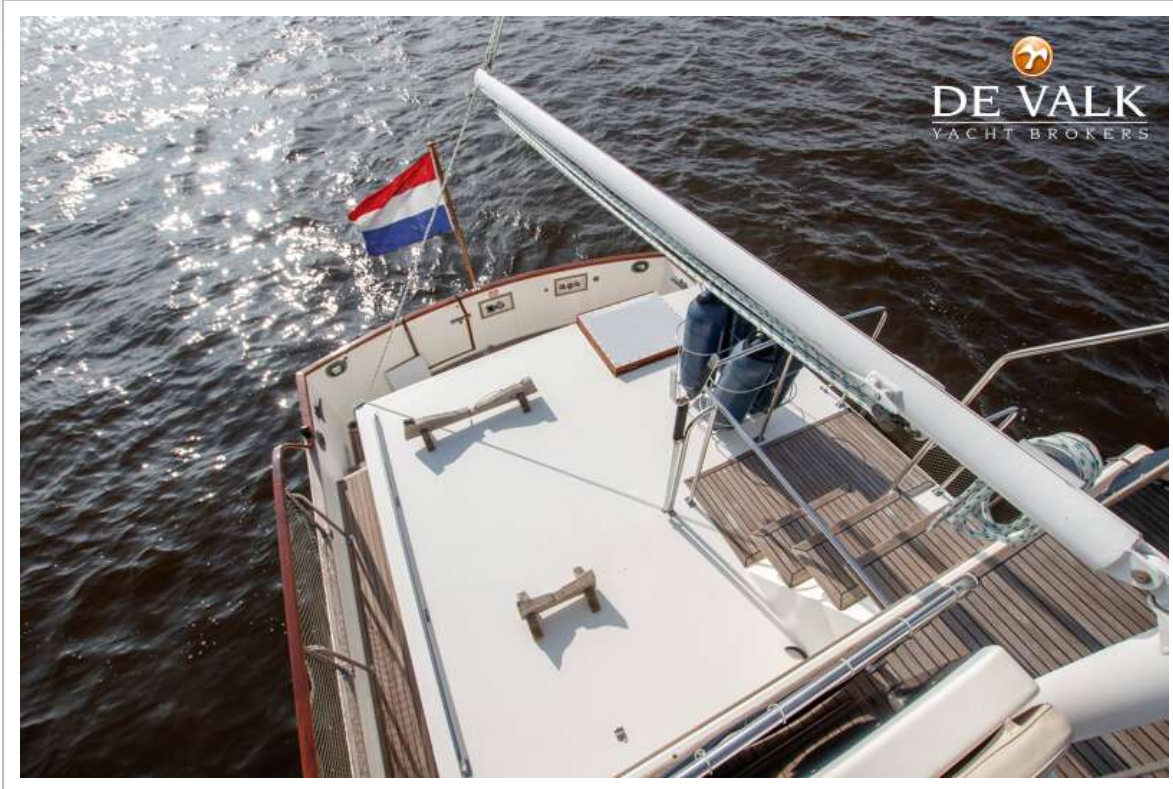
GRAND BANKS 46 CLASSIC



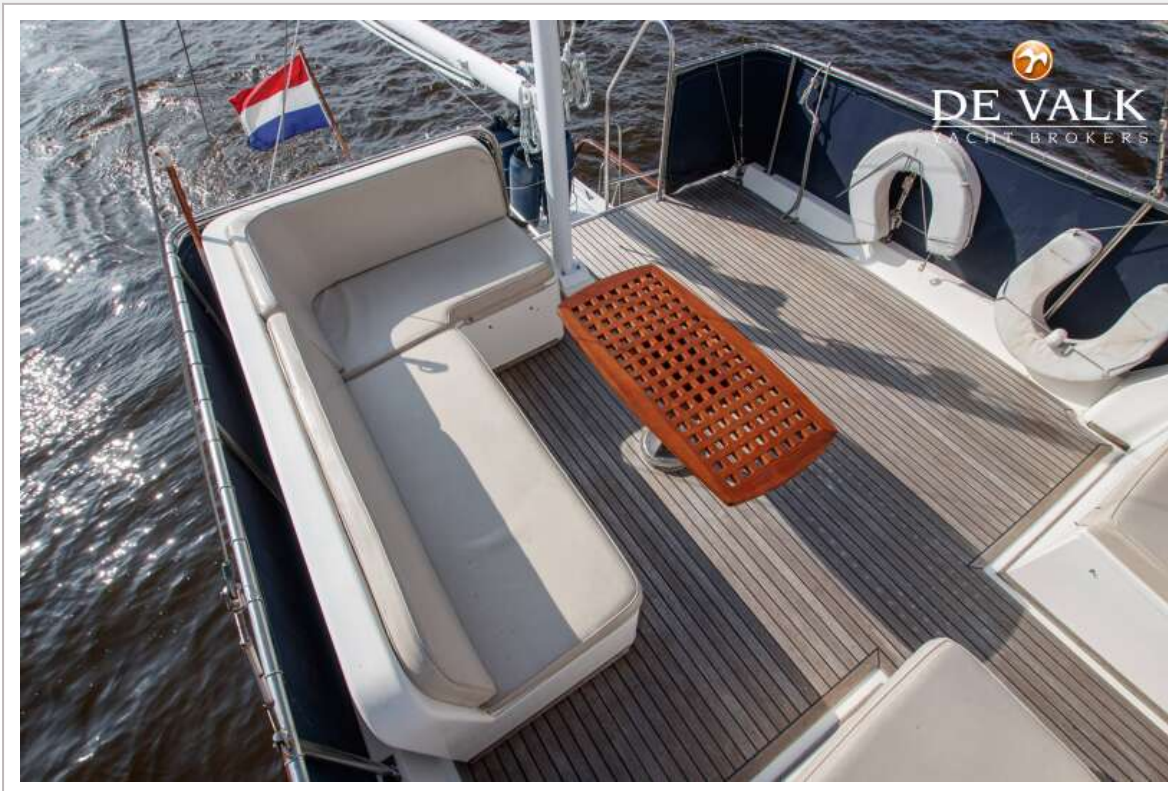
GRAND BANKS 46 CLASSIC



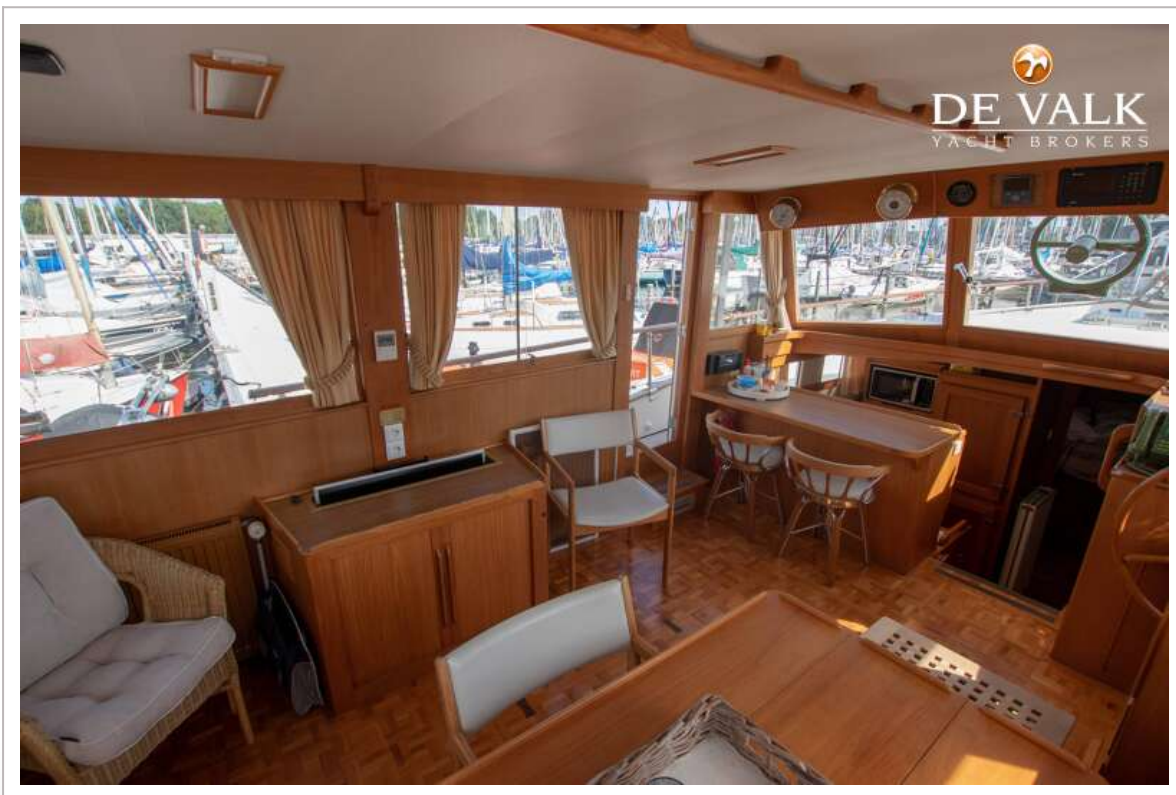
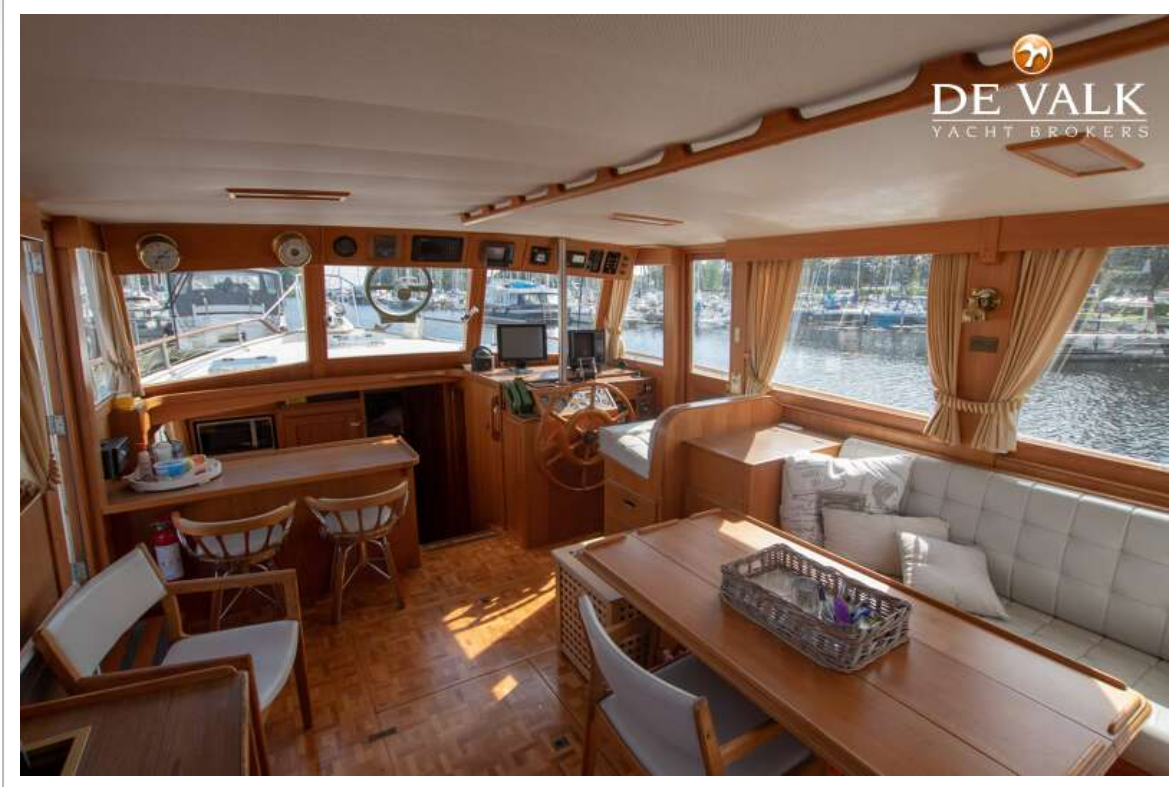
GRAND BANKS 46 CLASSIC



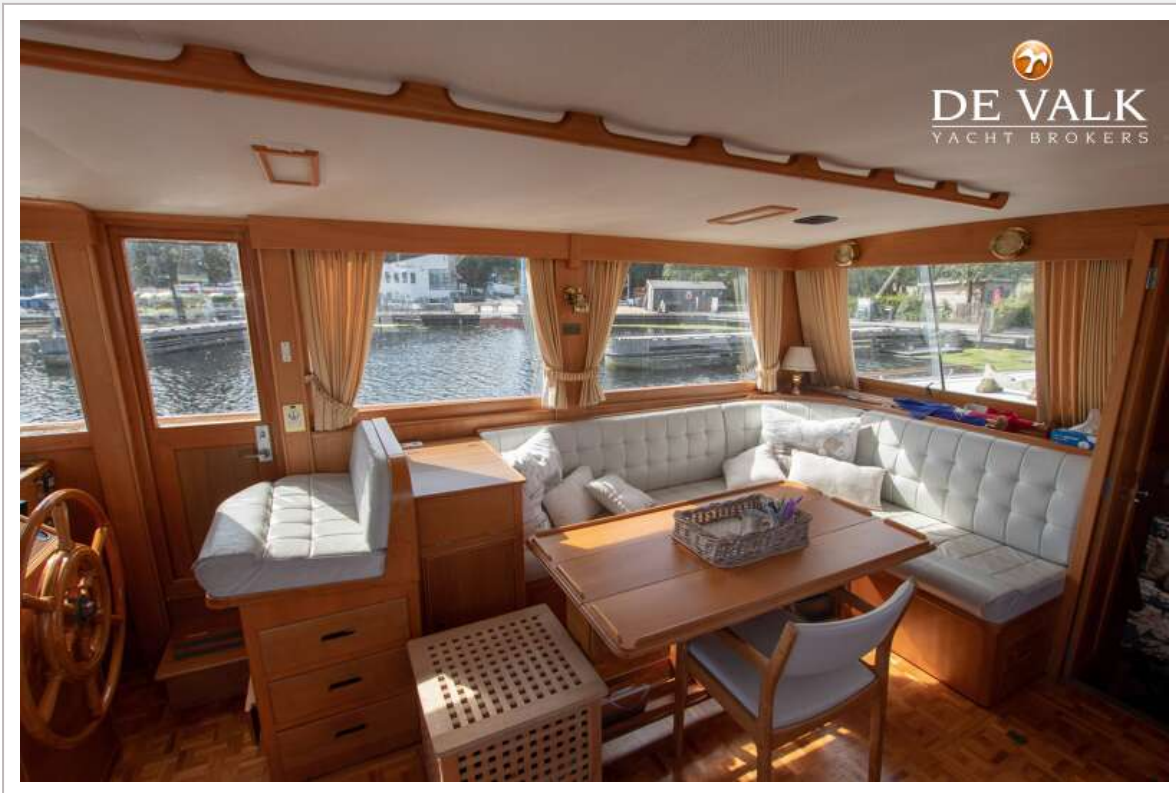
GRAND BANKS 46 CLASSIC



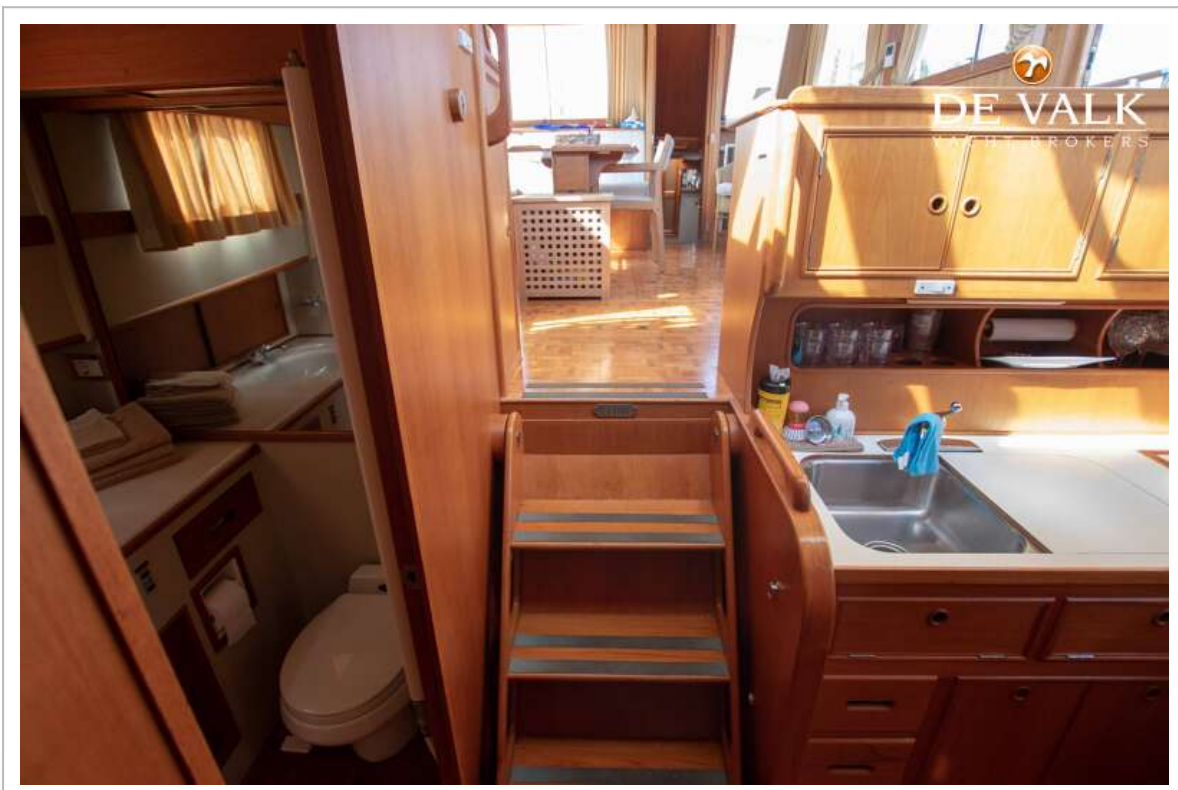
GRAND BANKS 46 CLASSIC



GRAND BANKS 46 CLASSIC



GRAND BANKS 46 CLASSIC



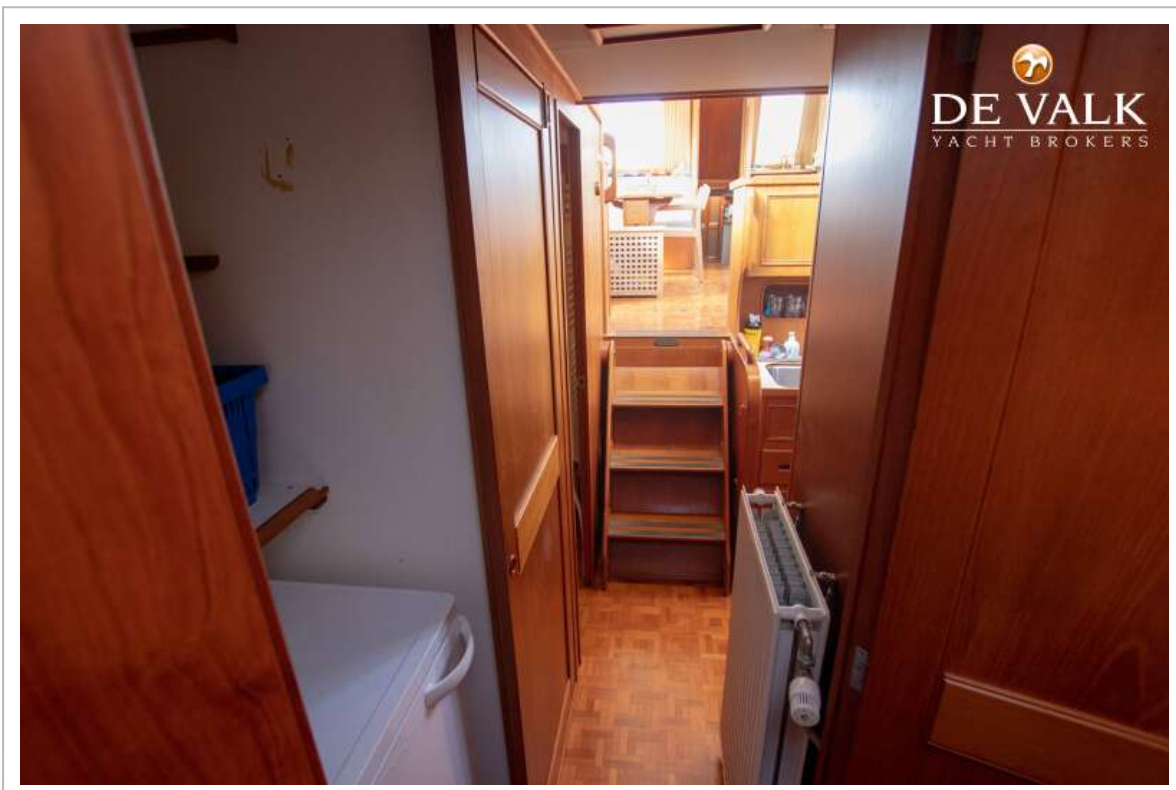
GRAND BANKS 46 CLASSIC



GRAND BANKS 46 CLASSIC



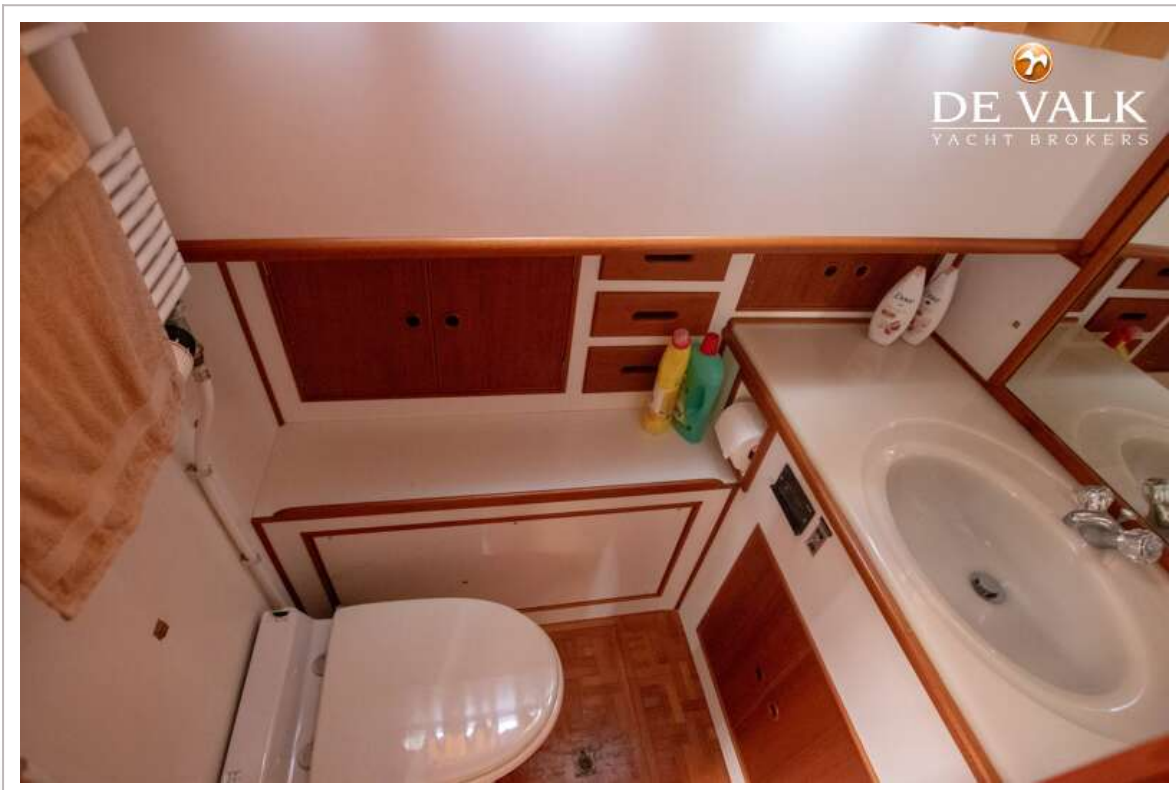
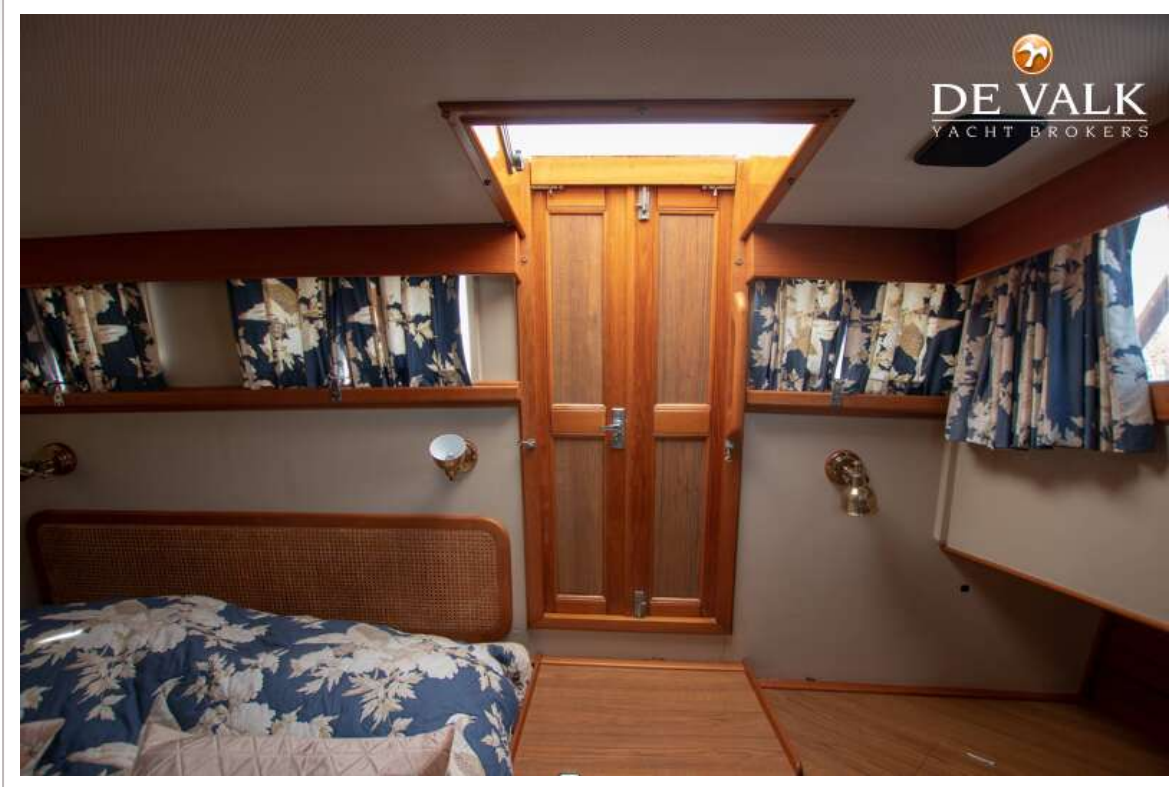
GRAND BANKS 46 CLASSIC



GRAND BANKS 46 CLASSIC



GRAND BANKS 46 CLASSIC



GRAND BANKS 46 CLASSIC



GRAND BANKS 46 CLASSIC

