



VAN ROSSUMVLET 16M

## KOMMENTARE DES MAKLERS

If ships could talk, "Nelly" would have plenty of stories to share. She began her journey in 1964, constructed at the Van Rossum yard in Dreumel as a commercial "Parlevinker" to serve the needs of hardworking boatmen. Built to withstand the test of time, she was designed to outlast them all. After years of service, her owner decided in 1999 that she had the potential to become a robust and comfortable yacht. With the expertise of skilled craftsmen and some help from the renowned Linssen yard, she was transformed into a luxurious liveaboard yacht, for long journeys on inland and offshore waters

*Sjoerd Paddenburg*

## TECHNISCHE DATEN

<b>Maße</b>	16.00 x 4.20 x 1.35 (m)	<b>Werft</b>	Rossum / Linssen
<b>Baujahr</b>	1964	<b>Kabinen</b>	2
<b>Material</b>	Stahl	<b>Kojen</b>	4
<b>Motor(en)</b>	1 x Daimler Benz OM 346 diesel	<b>PS/kW</b>	165.00 (PS), 121.28 (kW)
<b>Angebotspreis</b>	€ 219.500 (MwSt. Bezahlt)	<b>Liegeplatz</b>	beim Verkaufsbüro

## KONTAKT

<b>Verkaufsbüro</b>	De Valk Sneek	<b>Telefon</b>	+31 (0)515 42 80 30
<b>Adresse</b>	Zwolsmanweg 7 8606 KC Sneek NL	<b>E-Mail</b>	sneek@devalk.nl

## HAFTUNGSAUSSCHLUSS

Diese Angaben erfolgen nach bestem Wissen, können jedoch nicht garantiert werden.



## ALLGEMEIN

<b>Modell</b>	VAN ROSSUMVLET 16M
<b>Typ</b>	Motoryacht
<b>Rumpflänge (m)</b>	16,00
<b>Breite (m)</b>	4,20
<b>Tiefgang (m)</b>	1,35
<b>Durchfahrtshöhe (m)</b>	3,37
<b>Baujahr</b>	1964
<b>Lancierung</b>	2002
<b>Werft</b>	Rossum / Linssen
<b>Land</b>	Niederlande
<b>Gewicht (t)</b>	30
<b>CE Norm</b>	NA
<b>Rumpfmateriäl</b>	Stahl
<b>Rumpffarbe</b>	Blau
<b>Haut-dicke Rumpf (mm)</b>	ja
<b>Rumpfform</b>	Rundspant Vlet-type round bilged hull
<b>Art Kiel</b>	Langkieler
<b>Schlengerkielen</b>	ja
<b>Material Aufbauten</b>	Stahl
<b>Stossliste</b>	Stahl
<b>Deckmaterial</b>	Stahl
<b>Deck Finish</b>	Teak
<b>Dorado Belufter</b>	ja
<b>Isolation</b>	Steinwolle
<b>Mast legbar</b>	hydraulik With separate 220V hydro pump
<b>Stutzsegel mit Mast</b>	ja
<b>Treibstofftank (Liter)</b>	Stahl 2300 L
<b>Füllstandsanzeige (Treibstofftank)</b>	ja
<b>Trinkwassertank (Liter)</b>	Stahl 1000 L
<b>Fäkaelien Tank (Liter)</b>	Stahl 500 L



Füllstandsanzeige (Fakaelientank)	ja
Fäkaelien Tankablauf	ja
Radsteuerung	hydraulik Outside pump serviced 2025
Innerhalb Steuerung	ja
Aussen Steuerung	ja
Weitere Info Rumpf	8mm steel strenght in bilge area, 6mm elsewhere

## UNTERKUNFT

Kabinen	2
Kojen	4
Innen	American Cherry, teak flooring (original Linssen)
Fussboden	Teak und Holly Original Linssen
Achterdeck	ja
Salon	ja
Heizung	Zentral Warmwasser Kabola Water Heating
Achterkabine	Owners double bed
Dinette	Dinette at galley
Tür zum Achterdeck	ja
Kombüse	ja
Spülbecken	ja
Herd	Gas 4 flames gas, 2 flames ceran
Ofen	Gas
Mikrowelle	ja
Kuhlschrank	ja
Gefrier Truhe	ja
Warmwasser System	ja
Wasserdruck System	ja
Eignerkabine	Doppelbett
Badezimmer	en suite
Toilet	ja
Toilette System	vakuum Vacuflush



Dusche	en suite
Gästekabine 1	V-Bett Bowcabin
Kleiderschrank	hängend und Schubladen
Badezimmer	getrennt
Toilette	getrennt
Toilette System	vakuum Vacuflush
Handwaschbecken	ja
Dusche	ja
Waschmaschine	Euronova 800
Weitere Info	All interior woodwork from one trunk of american cherry

## MASCHINEN

Motoranzahl	1
Marke	Daimler Benz
Typ	OM 346
PS	165
kW	121.28
Kraftstoffart	Diesel
Installiert im Jahr	2000
Überholung im Jahr	2000
Kühlungssystem Motor	geschlossenen Kielkühlung
Antrieb	Schraubenwelle
Welle Dichtung	ja
Bugschraube	elektrisch Volvo
Wellen Drucklager	ja
Propeller Typ	fest
Propellerblätter	3
Material Propellerwelle	Stahl
Propellerwelle schmierung	Öl
Elektrische Bilgenpumpe	ja
Bilge Alarm	ja



<b>Elektrische Anlage</b>	ja
<b>Generator</b>	Mecc alte spa
<b>Batterien</b>	ja
<b>Starterbatterie</b>	2 x 160Ah
<b>Versorgungsbatterie</b>	4 x 160 Ah
<b>Generatorbatterie</b>	1 x 60Ah
<b>Batterie Monitor</b>	ja
<b>Batterie Ladegerat</b>	Victron
<b>Umwandler</b>	Victron
<b>Landstrom</b>	mit Kabel
<b>Weitere Info</b>	All hydraulic hoses in copper throughout

## NAVIGATION

<b>Kompass</b>	At outside helmstation
<b>Tiefenanziege</b>	VETUS
<b>Logge</b>	VETUS
<b>Windlupe anzeige</b>	VETUS
<b>UKW</b>	ja
<b>Autopilot</b>	VETUS
<b>Ruderwinkel Anzeige</b>	VETUS
<b>Radar</b>	Koden MD 3642
<b>Plotter/GPS</b>	VDO Logic Map 7
<b>Navigation Beleuchtung</b>	ja
<b>Suchscheinwerfer</b>	Jabsco

## AUSRÜSTUNG

<b>Feste Fenster</b>	Original Linssen
<b>Kuchenbude</b>	ja
<b>Bimini</b>	ja
<b>Winterplane</b>	ja
<b>Cockpit Tisch</b>	ja



Cockpit Sessel	ja
Badeleiter	Edelstahl With teak steps
Anker	ja
Ankerkette	ja
Ankerwinde	ja
Davits	Simpson Davits
See Reling	ja
Zupackenschiene (aufbauen)	ja
Seiten-Einstieg Seereling	ja
Heckkorb	ja
Bugkorb	ja
Scheibenwischer	ja
Horn	ja
Fenderkissen	ja
Festmacher	ja
TV	ja
TV-Empfänger	ja
Radio-CD Spieler	Pioneer CD+USB
Lautsprecher im Salon	ja
Uhr - Barometer	ja
Feuerloscher	ja



# VAN ROSSUMVLET 16M



# VAN ROSSUMVLET 16M



# VAN ROSSUMVLET 16M



# VAN ROSSUMVLET 16M



# VAN ROSSUMVLET 16M



# VAN ROSSUMVLET 16M



# VAN ROSSUMVLET 16M



# VAN ROSSUMVLET 16M



# VAN ROSSUMVLET 16M



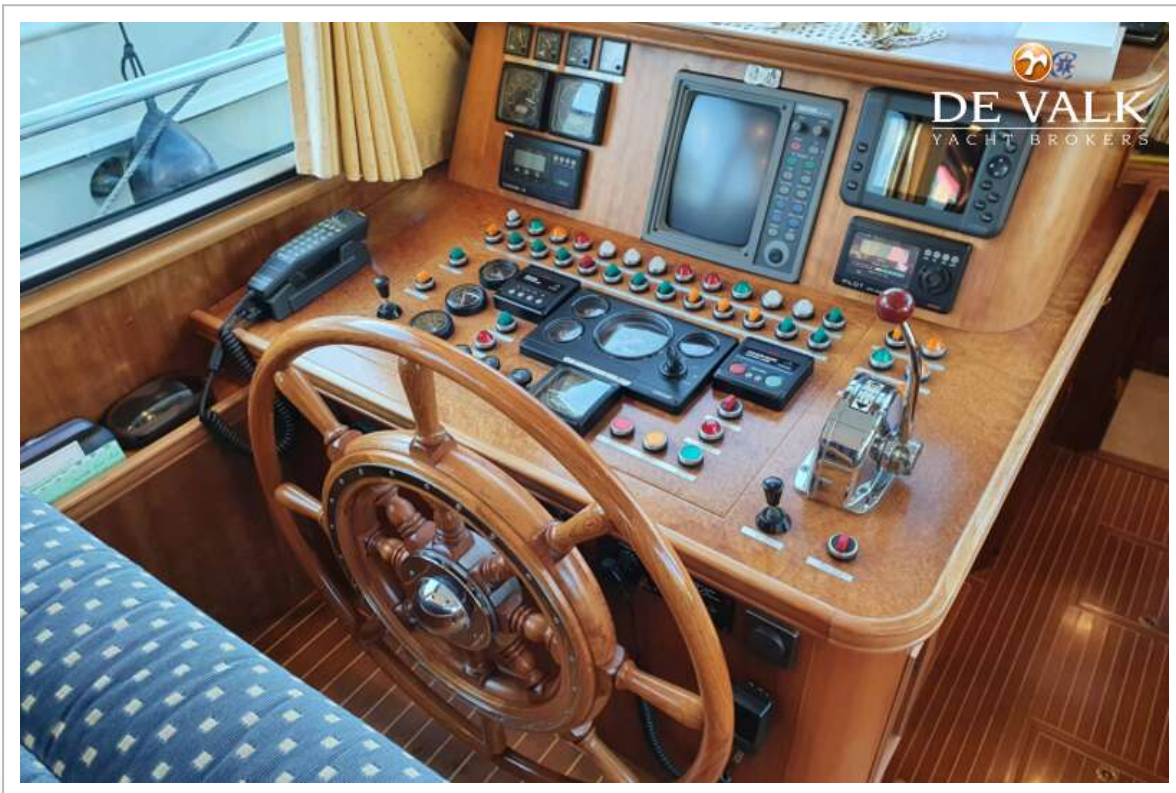
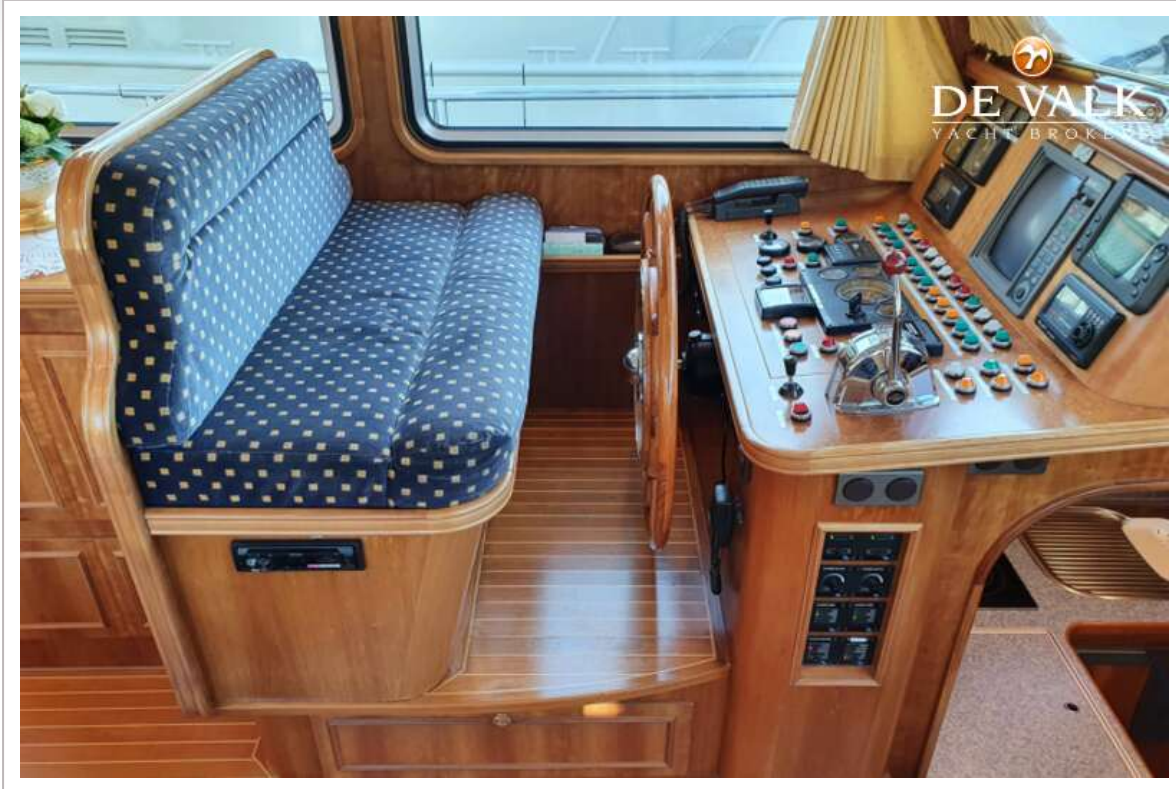
# VAN ROSSUMVLET 16M



# VAN ROSSUMVLET 16M



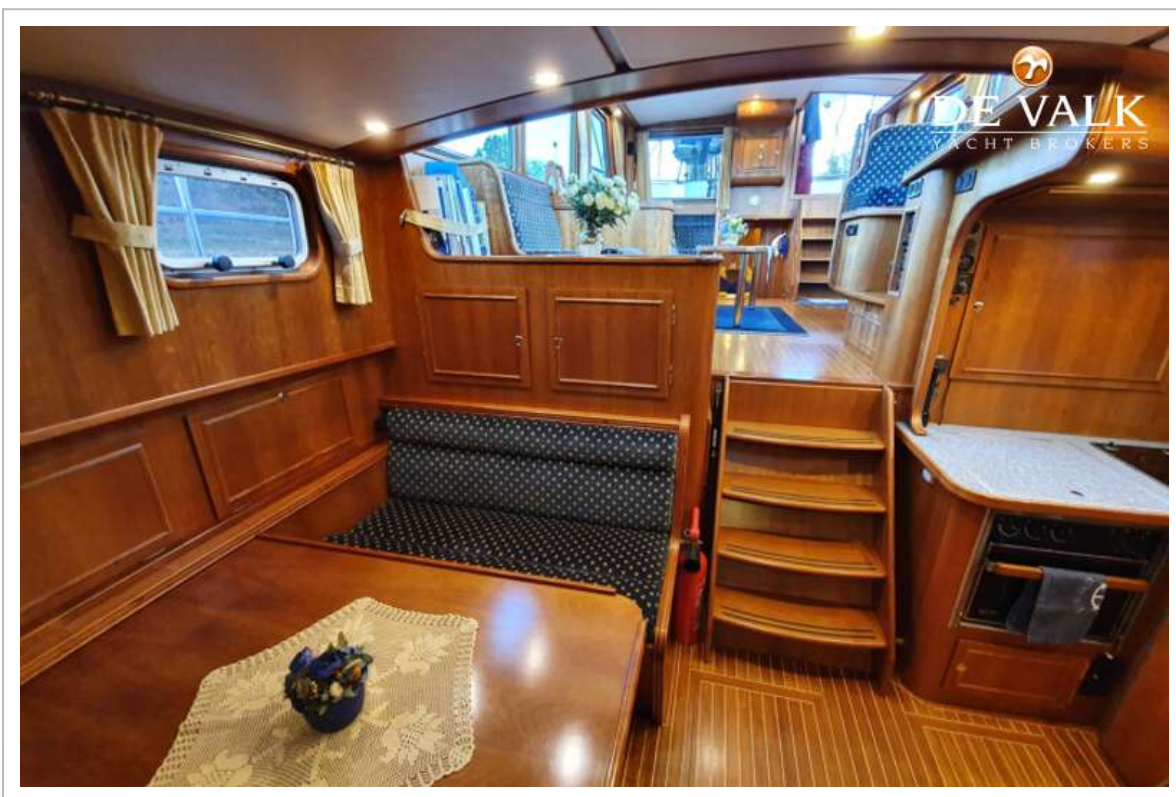
# VAN ROSSUMVLET 16M



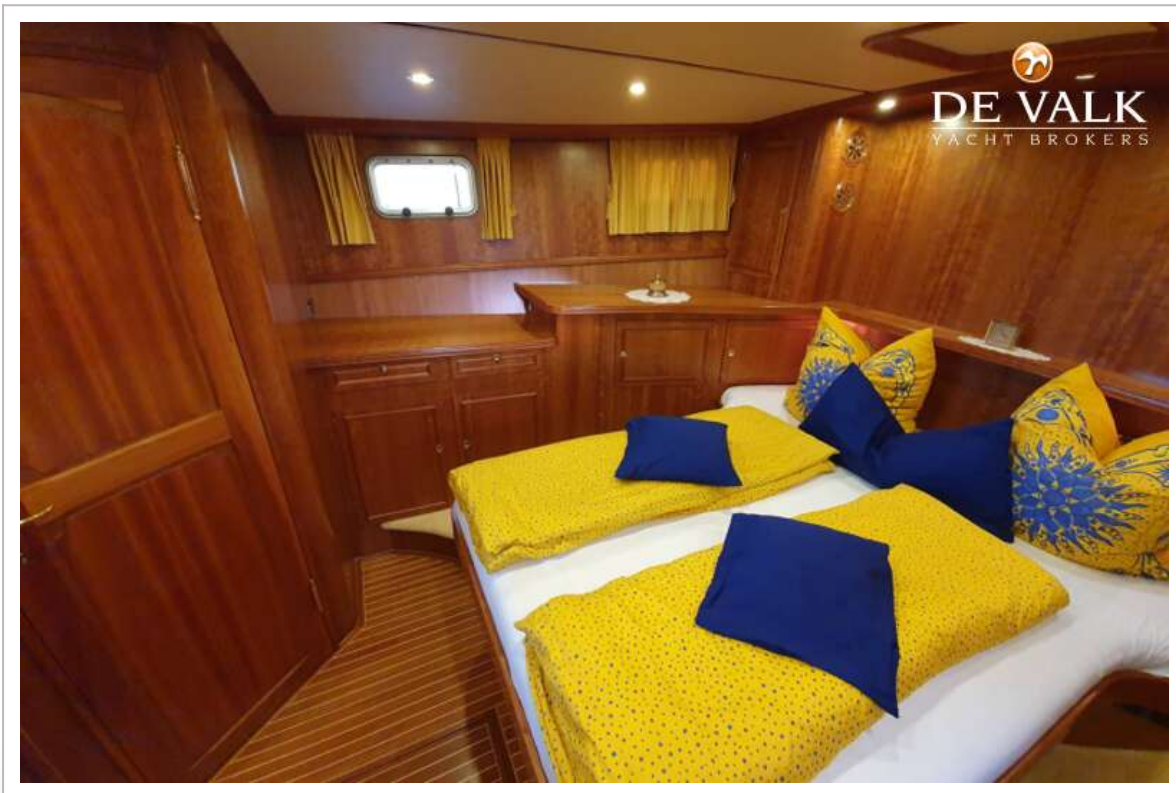
# VAN ROSSUMVLET 16M



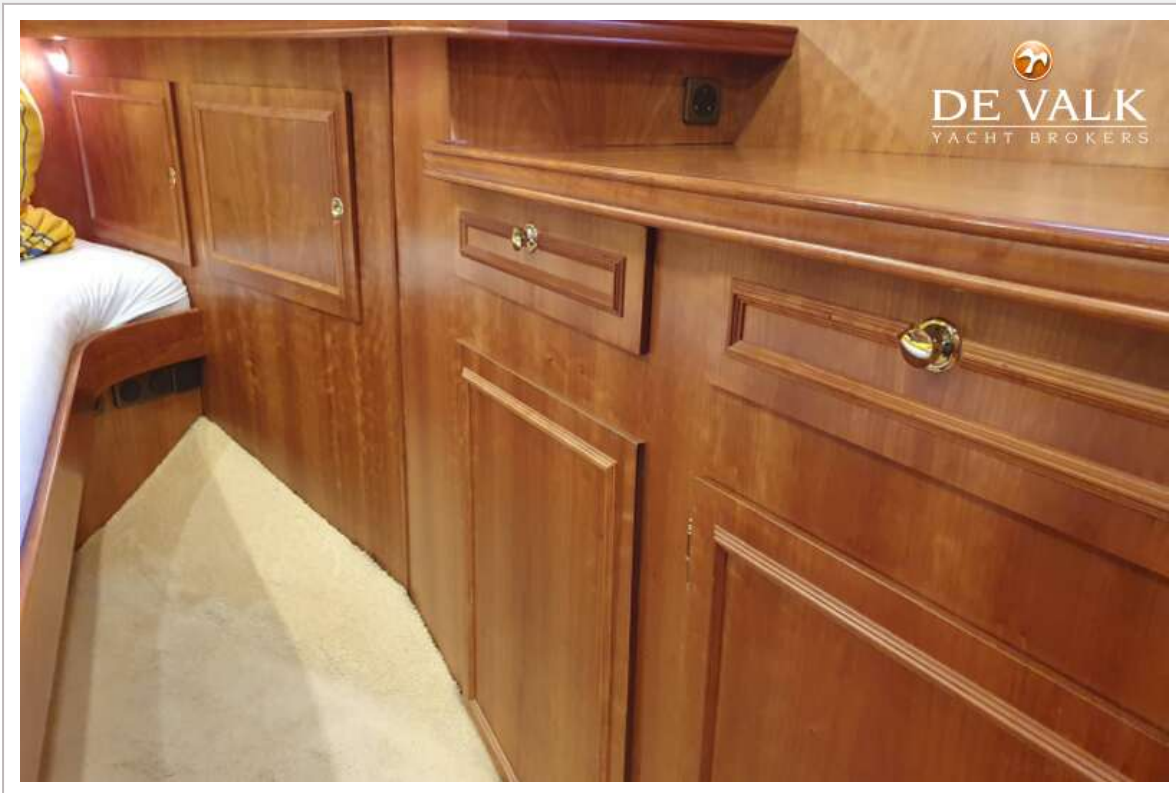
# VAN ROSSUMVLET 16M



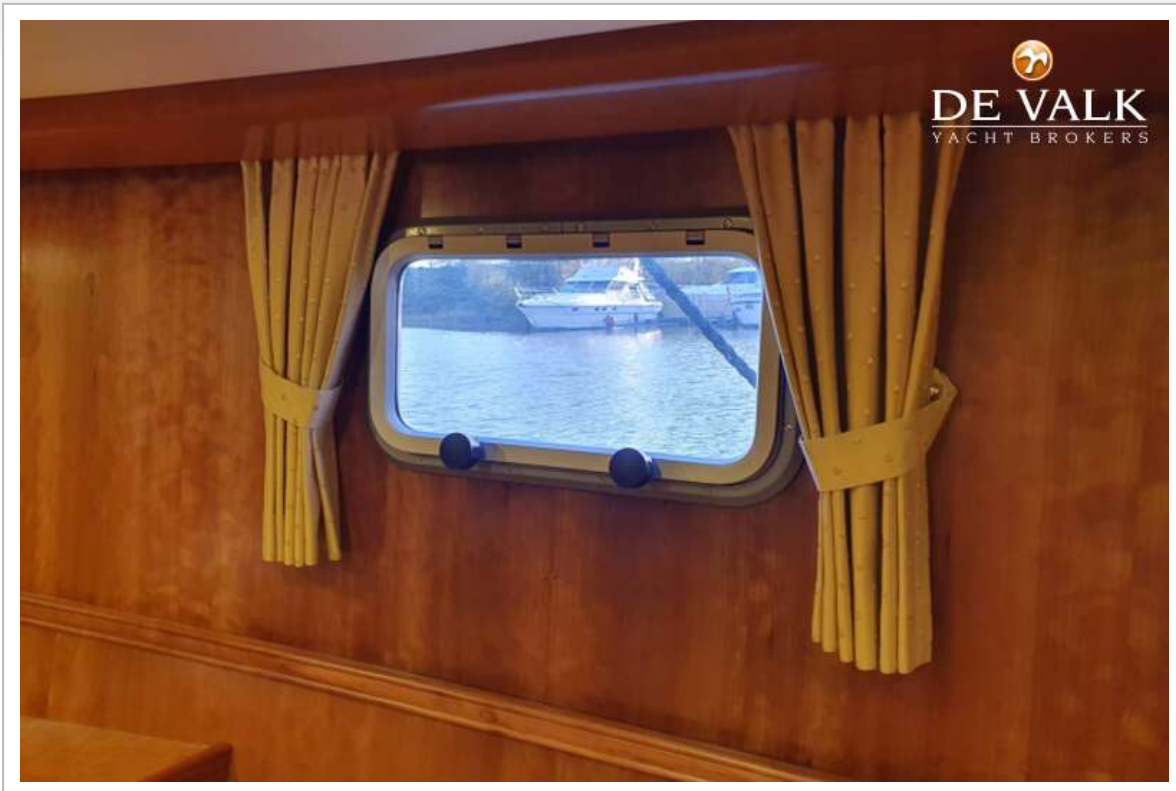
# VAN ROSSUMVLET 16M



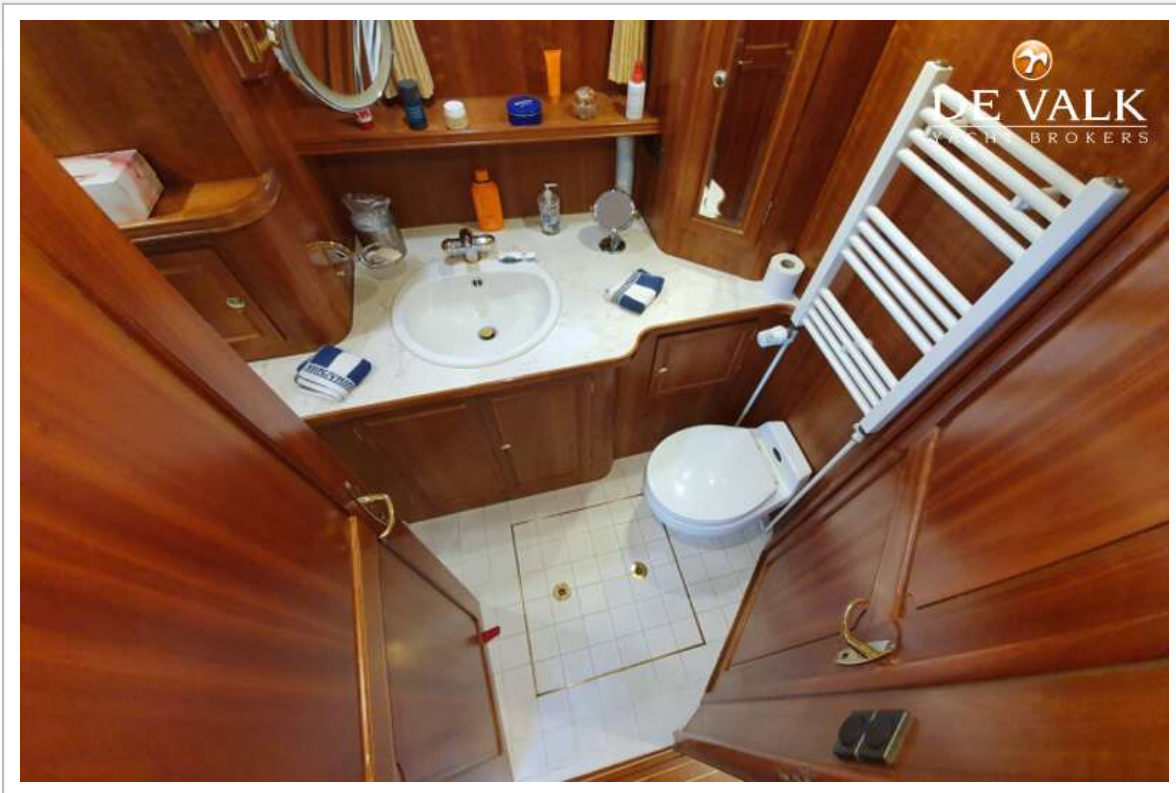
# VAN ROSSUMVLET 16M



# VAN ROSSUMVLET 16M



# VAN ROSSUMVLET 16M



# VAN ROSSUMVLET 16M

