



DE VALK
YACHT BROKERS



BARKAS 1350 AK FLY



DE VALK
YACHT BROKERS

BARKAS 1350 AK FLY

KOMMENTARE DES MAKLERS

This Barkas 1350 AK FLY is a unique and sturdy Dutch-built ship designed by L.M. Huitema. This unique ship, equipped with an open cockpit, aft cabin and fly bridge is robustly built and has a tough appearance. The Barkas 1350 AK FLY is richly equipped and spaciouly laid out. In addition to a spacious saloon and kitchen, the AL-DO has three cabins and seven fixed berths. Due to the central heating system, air-conditioning, generator and washing machine there is plenty of comfort and that's what makes this boat ideal for long stays on board and will extend your sailing season.

Koen Mulder

TECHNISCHE DATEN

Maße	13.50 x 4.25 x 1.15 (m)	Werft	Consonant Yachts
Baujahr	1996	Kabinen	3
Material	Stahl	Kojen	7
Motor(en)	1 x Vetus Deutz DT 64 diesel	PS/kW	159.00 (PS), 116.87 (kW)
Verkaufspreis	verkauft (MwSt.)	Liegeplatz	elsewhere / nicht im Verkaufsbüro

KONTAKT

Verkaufsbüro	De Valk Loosdrecht	Telefon	+31 35 582 90 30
Adresse	't Breukeleveense Meentje 6 1231 LM Loosdrecht / Wijdmeren The Netherlands	E-Mail	loosdrecht@devalk.nl

HAFTUNGSAUSSCHLUSS

Diese Angaben erfolgen nach bestem Wissen, können jedoch nicht garantiert werden.



ALLGEMEIN

Modell	BARKAS 1350 AK FLY
Typ	Motoryacht
Rumpflänge (m)	13,50
Wasserlinienlänge (m)	12,25
Breite (m)	4,25
Tiefgang (m)	1,15
Durchfahrtshöhe (m)	7,30
Durchfahrtshöhe min (m)	3,50
Stehhöhe (m)	2,00
Baujahr	1996
Werft	Consonant Yachts
Land	Niederlande
Entwerfer	L. Huitema
Gewicht (t)	24
Rumpfmateriäl	Stahl
Rumpffarbe	Blau
Haut-dicke Rumpf (mm)	6 mm
Rumpfform	Multi Knikspant
Material Aufbauten	Stahl
Haut-dicke Aufbauten (mm)	4 mm
Stossliste	Kabelaring
Deckmaterial	Stahl
Deck Finish	Antirutsch Farbe
Deck Finish Aufbauten	Antirutsch Farbe
Pflicht Bedeckung	Teak
Fenster Einfassung	Aluminium
Fenster Material	Standard Glas
Decksluke	ja
Bullauge	Aluminium
Flybridge	ja



BARKAS 1350 AK FLY

Flybridge Persenning	ja
Radar Träger	klappbar
Mast legbar	hydraulik
Treibstofftank (Liter)	Stahl +/- 1000 ltr.
Füllstandsanzeige (Treibstofftank)	ja
Trinkwassertank (Liter)	Edelstahl +/- 1000 ltr.
Füllstandsanzeige (Trinkwasser)	ja
Fäkaelien Tank (Liter)	Edelstahl +/- 500 ltr.
Füllstandsanzeige (Fakaelientank)	ja
Fäkaelien Tankablauf	Deck Verbindung + Pumpe
Radsteuerung	hydraulik
Innerhalb Steuerung	ja
Radsteuerung auf Flybridge	hydraulik

UNTERKUNFT

Kabinen	3
Kojen	7
Innen	Teak
Fussboden	Teak und Holly
Offenen Cockpit	ja
Salon	ja
Standhöhe Salon (m)	2 mtr
Heizung	wasserheizung Kabola B12 14kW
Klima Anlage	Lynx
Kartentisch	ja
Schiebetür zum Cockpit	ja
Kombüse	ja
Arbeitsfläche	Duropol
Spülbecken	Edelstahl
Herd	elektrisch 4 burner
Mikrowelle/Backofen Kombi	Panasonic Inverter



Kuhlschrank	ja
Warmwasser System	220V oder über Heizung
Wasserdruck System	elektrisch
Kaffeemaschine	Gaggia Brera
Eignerkabine	Französisch Bett
Kleiderschrank	hängend
Badezimmer	getrennt
Toilet	getrennt
Toilette System	elektrisch
Handwaschbecken	auf der Toilette
Dusche	getrennt
Gästekabine 1	Doppelbett + Einzelbett
Kleiderschrank	hängend/Schublad/Regale
Gästekabine 2	Zwei Einzelbetten
Waschmaschine	Eumenia BabyNova EU 350

MASCHINEN

Motoranzahl	1
Marke	Vetus Deutz
Typ	DT 64
PS	159
kW	116,87
Kraftstoffart	Diesel
Installiert im Jahr	1996
Überholung im Jahr	2017
Höchstgeschwindigkeit (Kn)	+/- 10
Marschgeschwindigkeit (Kn)	+/- 8
Motorstunden	1400
Kühlungssystem Motor	indirekte Wärmetauscher
Antrieb	Schraubenwelle
Motor bedienung	Seilzug Kabel



Gewende getriebe	ja
Bugschraube	elektrisch
Propeller Typ	fest
Propellerblätter	4
Propellerwelle schmierung	Wasser
Elektrische Bilgenpumpe	ja
Elektrische Anlage	12/24/220 Volt
Generator	Nassauspuff Mastervolt Whisper 6000
Batterien	ja
Starterbatterie	12V optima
Versorgungsbatterie	4x 255 A
Generatorbatterie	12V optima
Bugschraubebatterie	2x 255 A
Batterie Monitor	Mastervolt Power System Control Panel
Batterie Ladegerät	Mastervolt Mass 24/75
Umwandler	Mastervolt Mass Sine 24/5000
Landstrom	mit Kabel
Trenn transformator	Mastervolt Mass GI 3.5 KVA 16A

NAVIGATION

Elektrisches Kompass	Matsutec
Tiefenanziege	ja
Logge	ja
Fish finder	Lowrance
UKW	Midland Neptune 100
Autopilot	ONWA KAP-866
Ruderwinkel Anzeige	ja
Radar	ONWA
GPS	Laptop Stentec
AIS Transponder	ja
Kamera	Stern



Navigation Beleuchtung	ja
Suchscheinwerfer	ja

AUSRÜSTUNG

Kuchenbude	ja
Fensterabdeckung	ja
Cockpit Polster	ja
Cockpit Tisch	ja
Badeplattform	ja
Badeleiter	Edelstahl
Anker	Pool 25 kg.
Ankerkette	ja
Ankerwinde	elektrisch
Deckwasche	ja
See Reling	Edelstahl
Seiten-Einstieg Seereling	ja
Scheibenwischer	ja
Horn	Luftdruck
Fenderkissen	ja
Festmacher	ja
Reserve Teilen	ja
Werkzeug	ja
TV	2 x LCD
Satellit	Automatic
Radio	ja
DVD Spieler	ja
Lautsprecher im Salon	ja
Uhr - Barometer	ja



BARKAS 1350 AK FLY



BARKAS 1350 AK FLY



BARKAS 1350 AK FLY



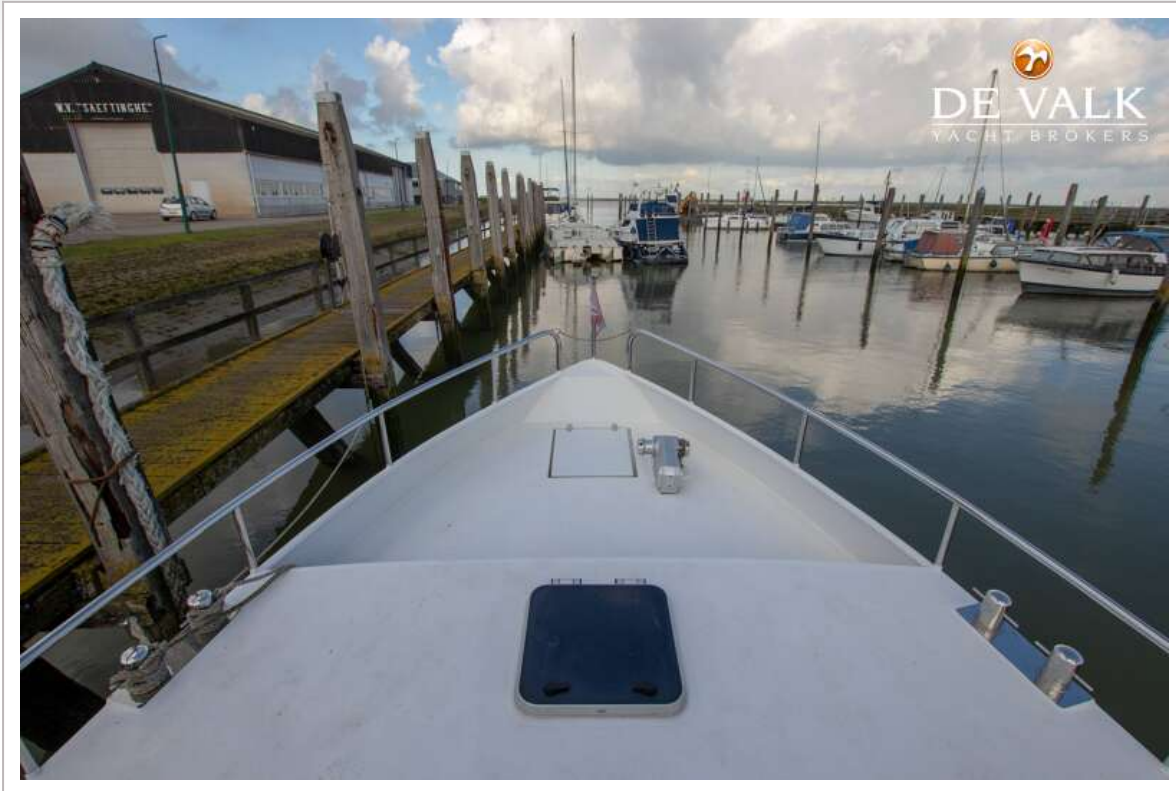
BARKAS 1350 AK FLY



BARKAS 1350 AK FLY



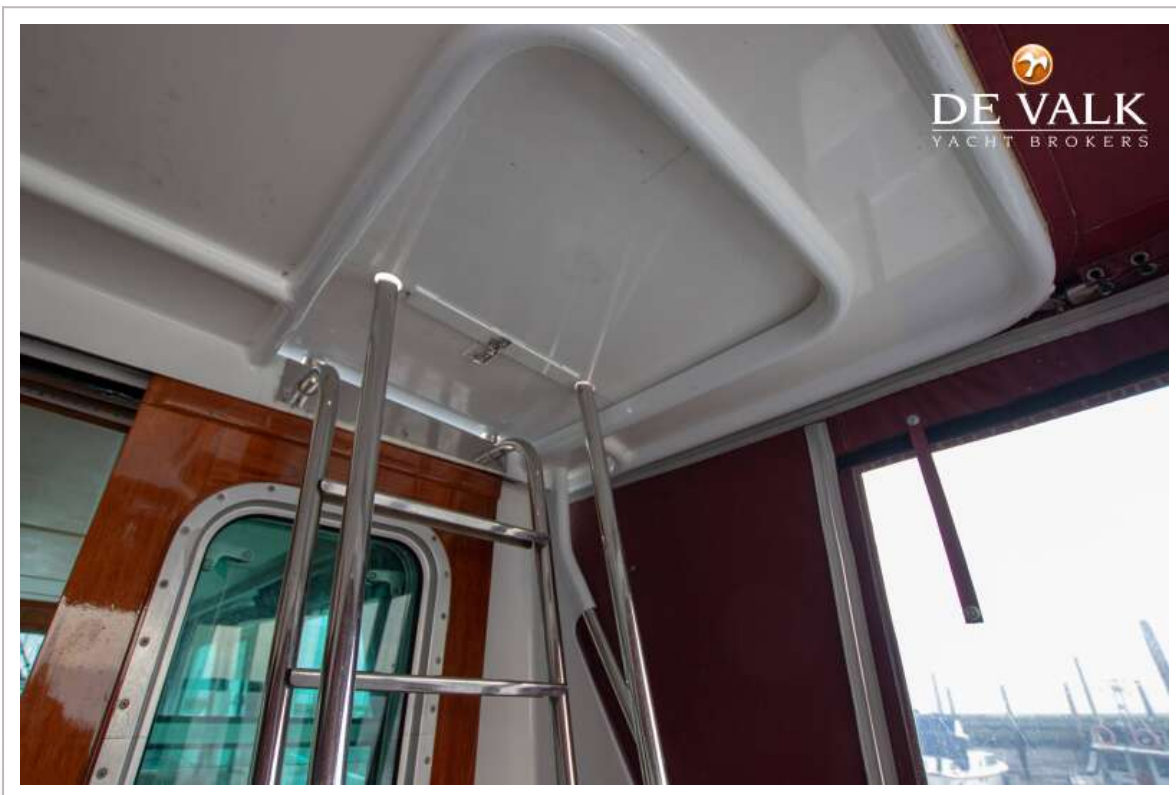
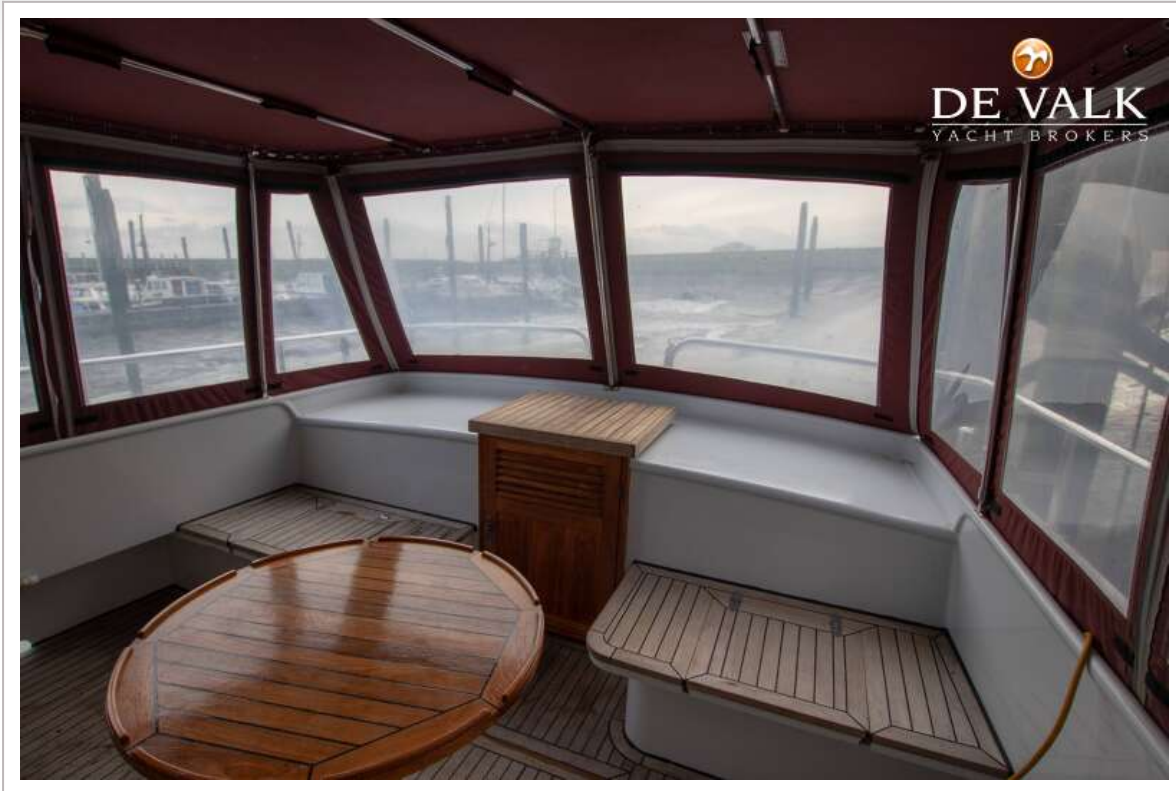
BARKAS 1350 AK FLY



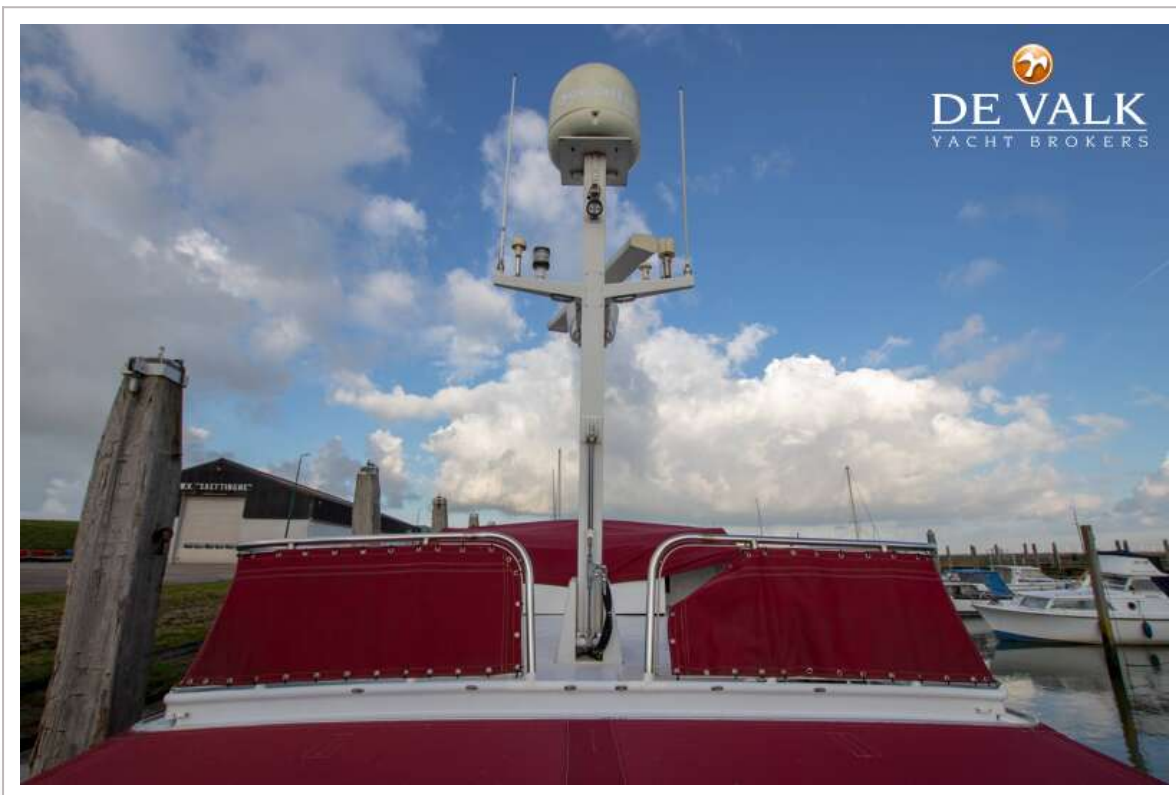
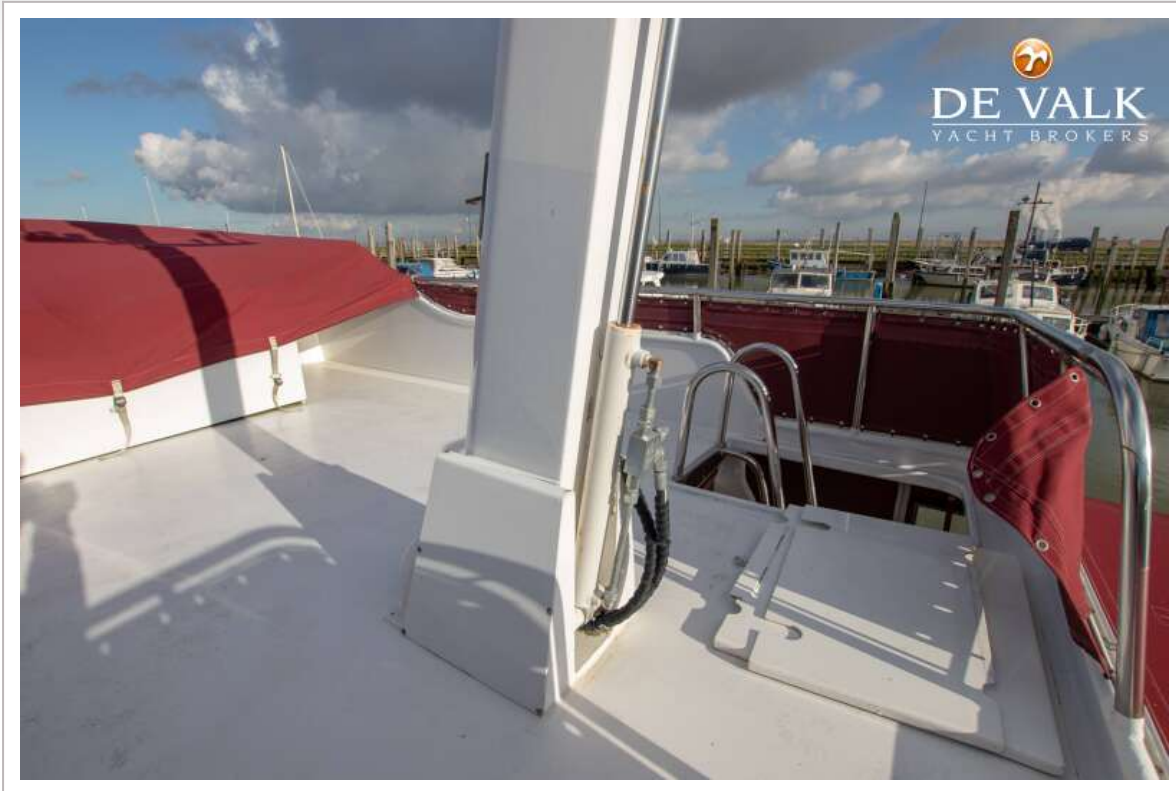
BARKAS 1350 AK FLY



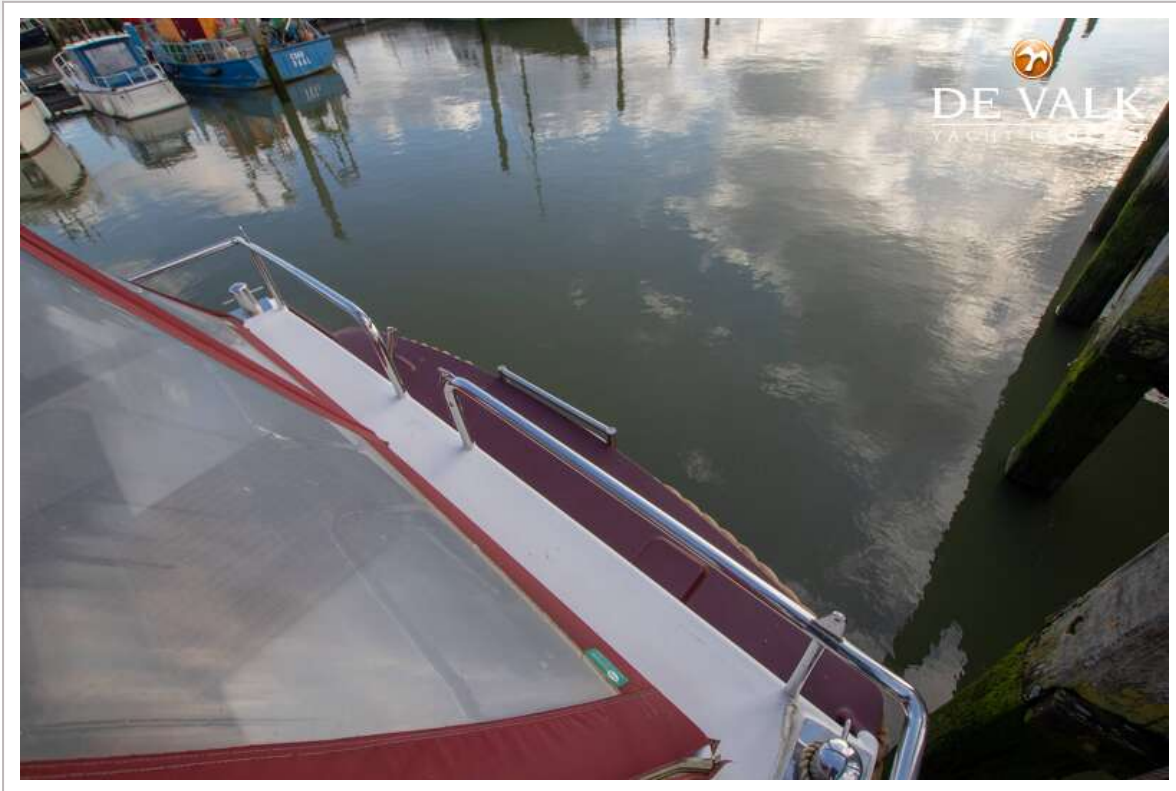
BARKAS 1350 AK FLY



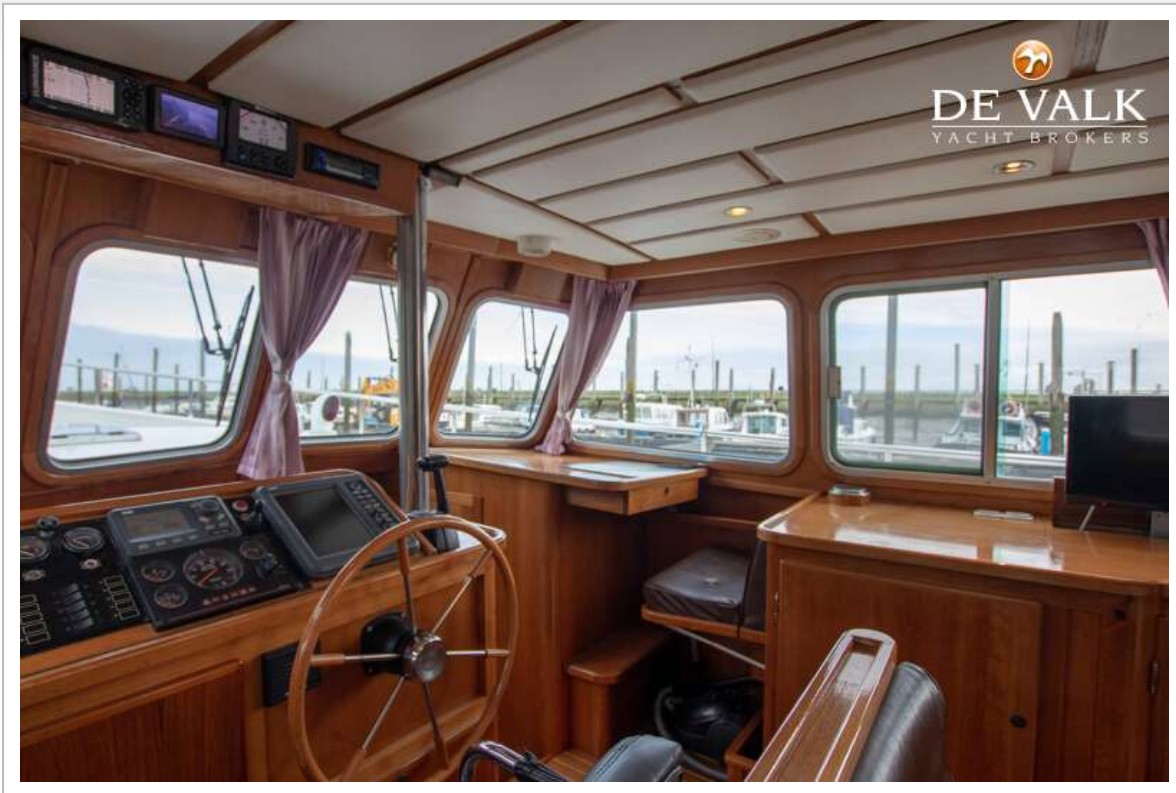
BARKAS 1350 AK FLY



BARKAS 1350 AK FLY



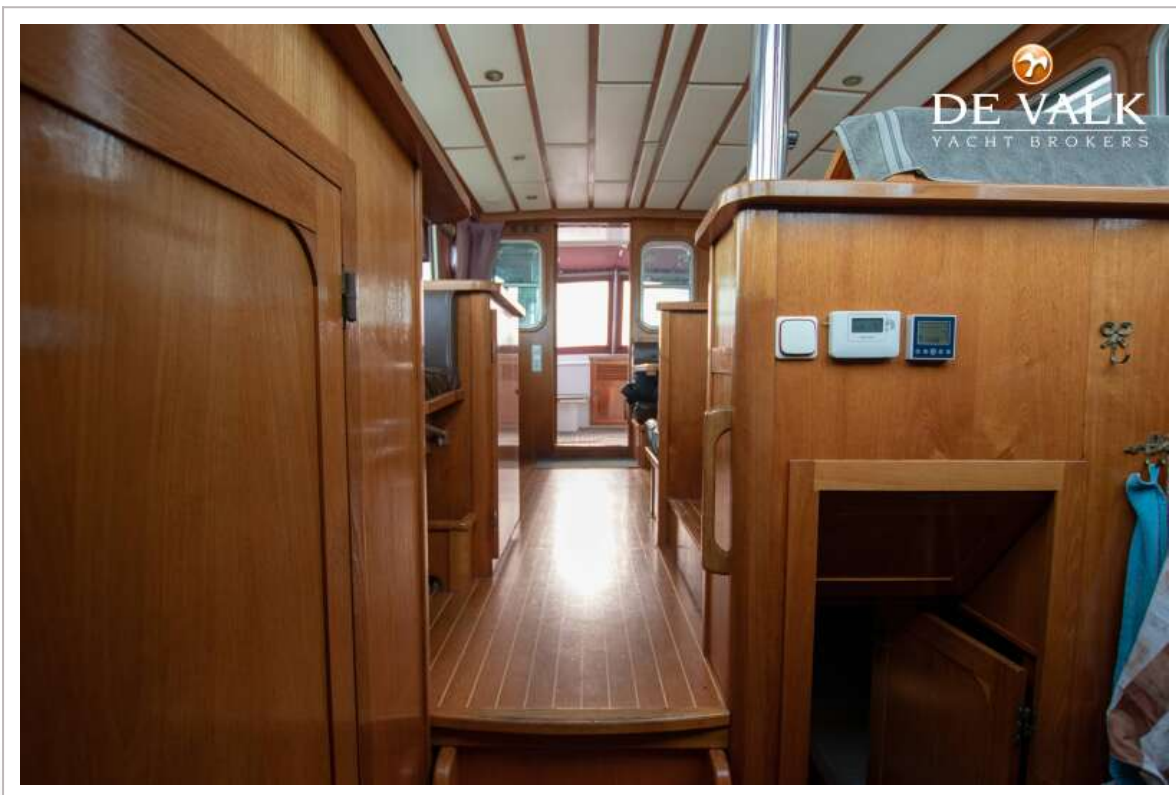
BARKAS 1350 AK FLY



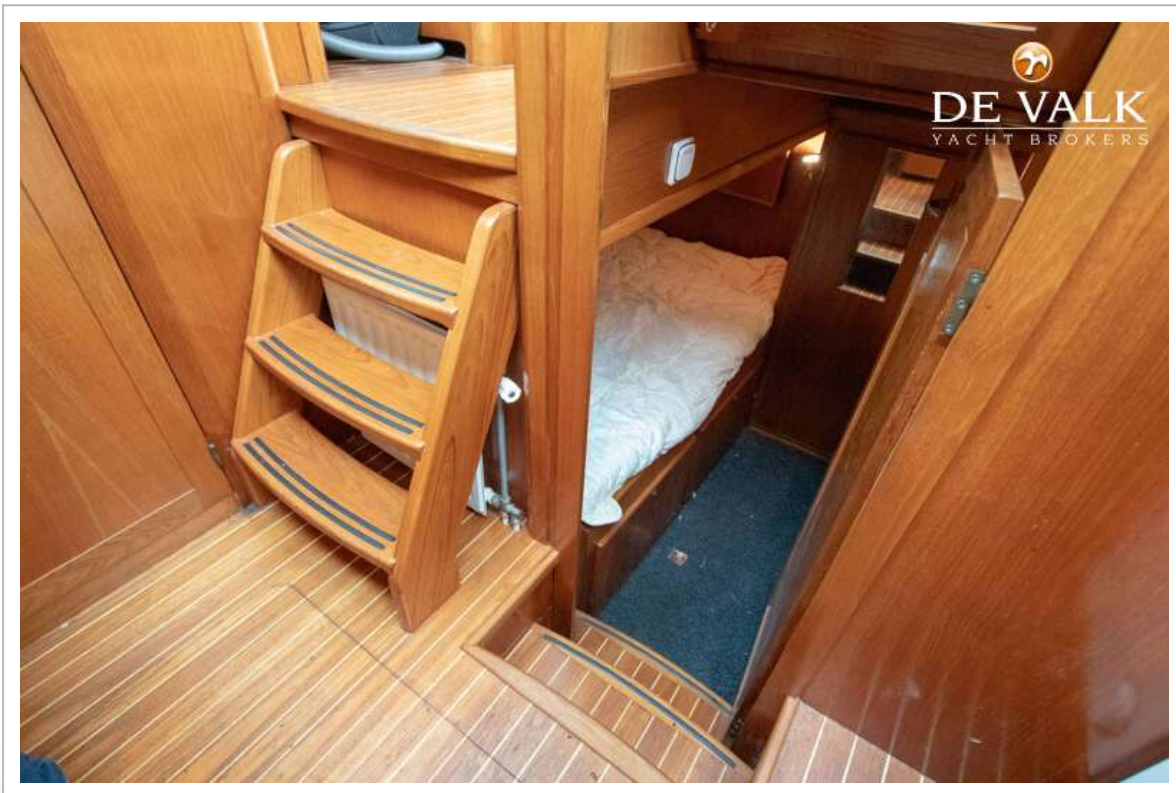
BARKAS 1350 AK FLY



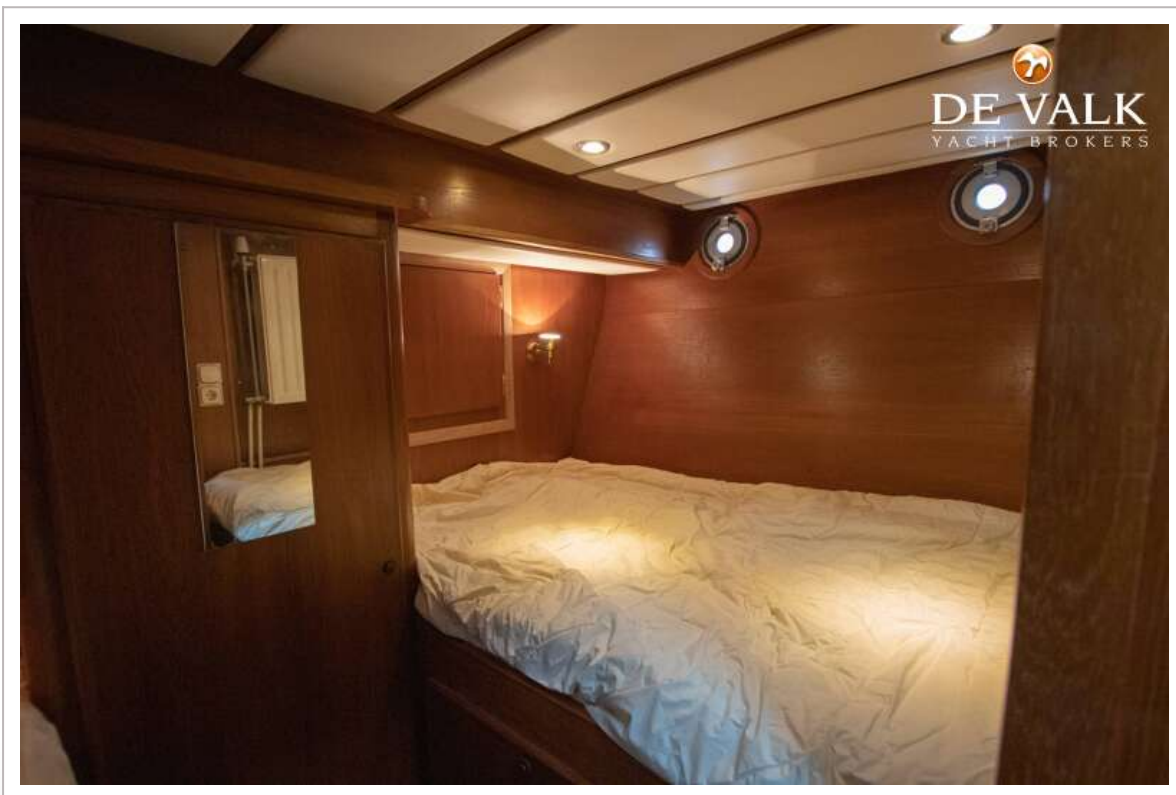
BARKAS 1350 AK FLY



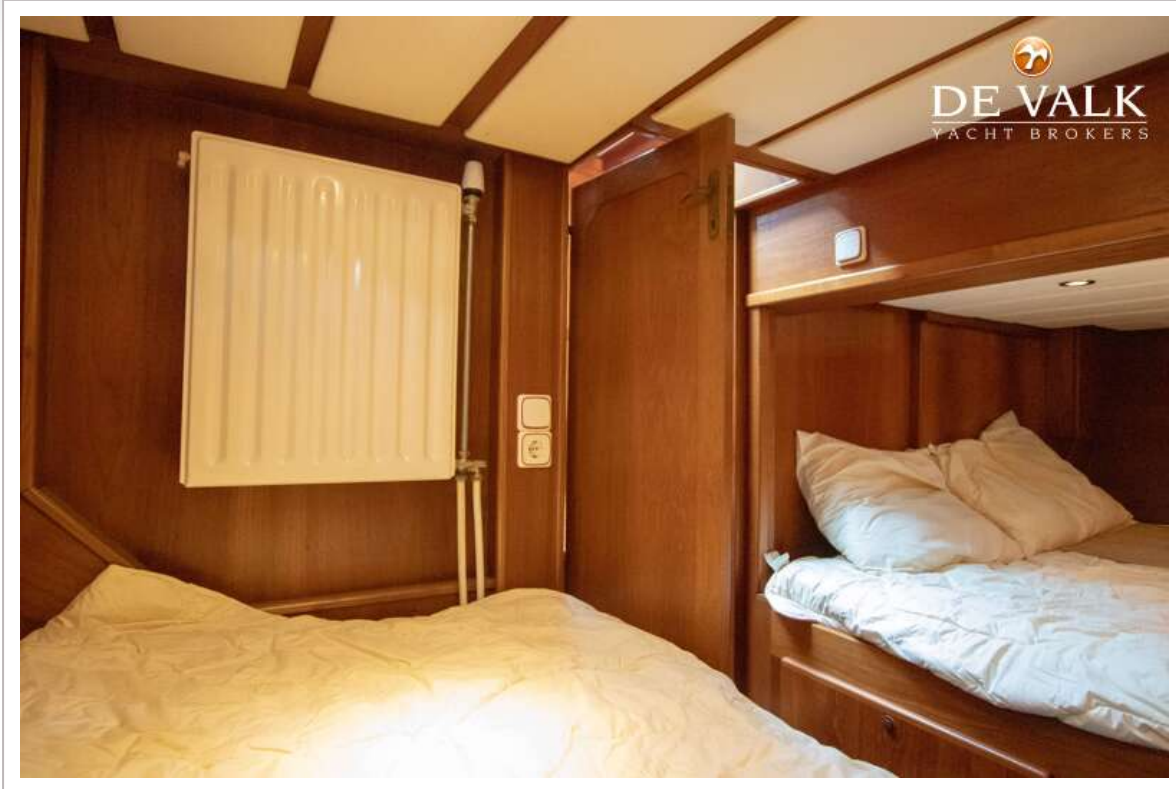
BARKAS 1350 AK FLY



BARKAS 1350 AK FLY



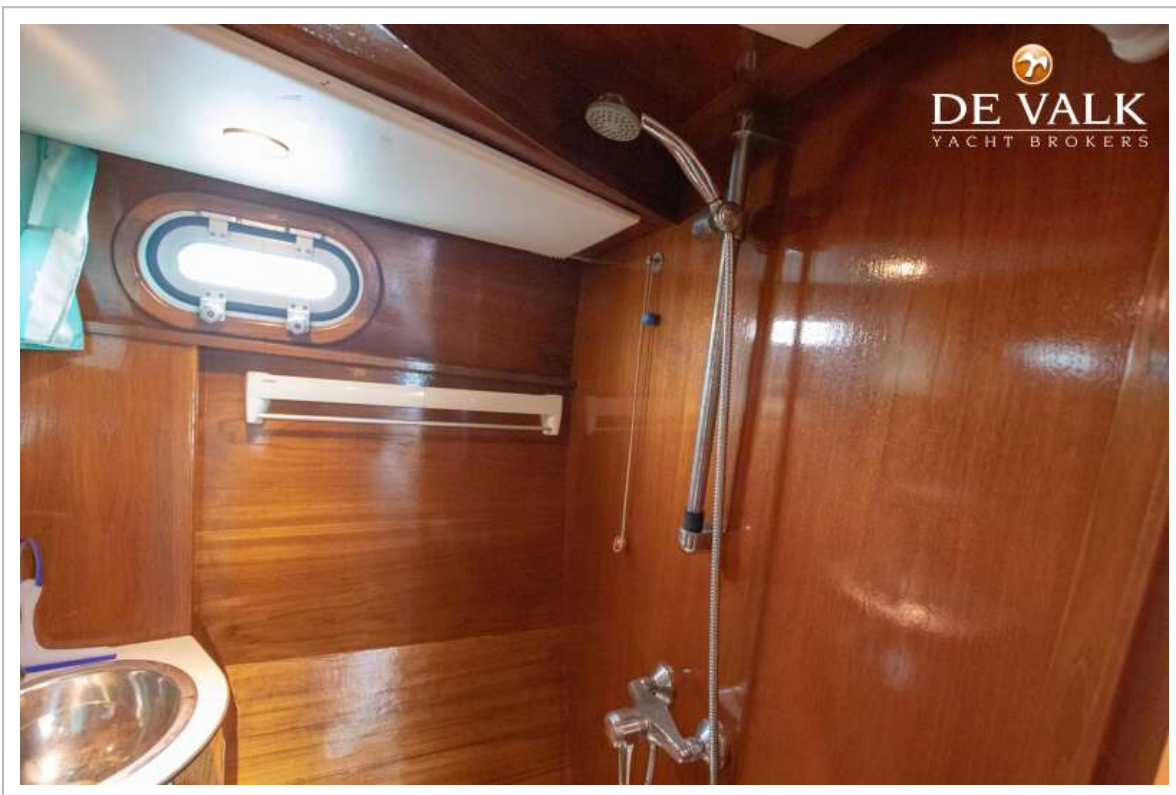
BARKAS 1350 AK FLY



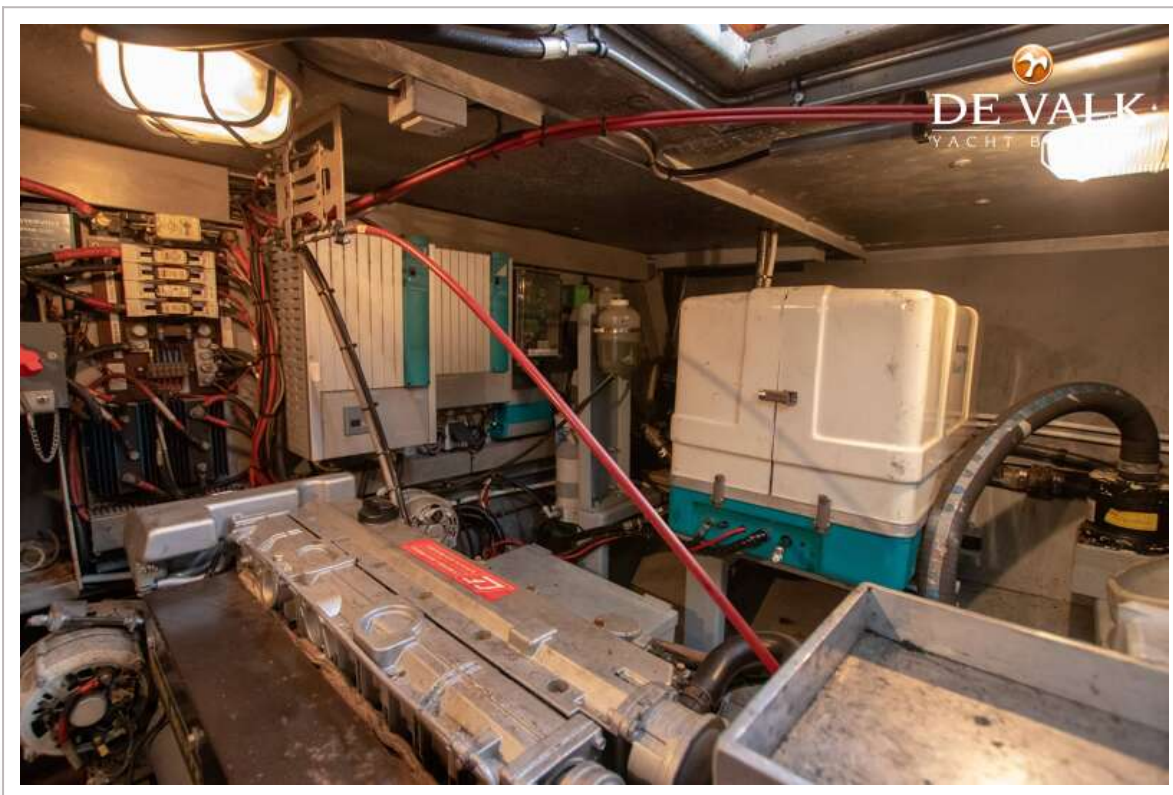
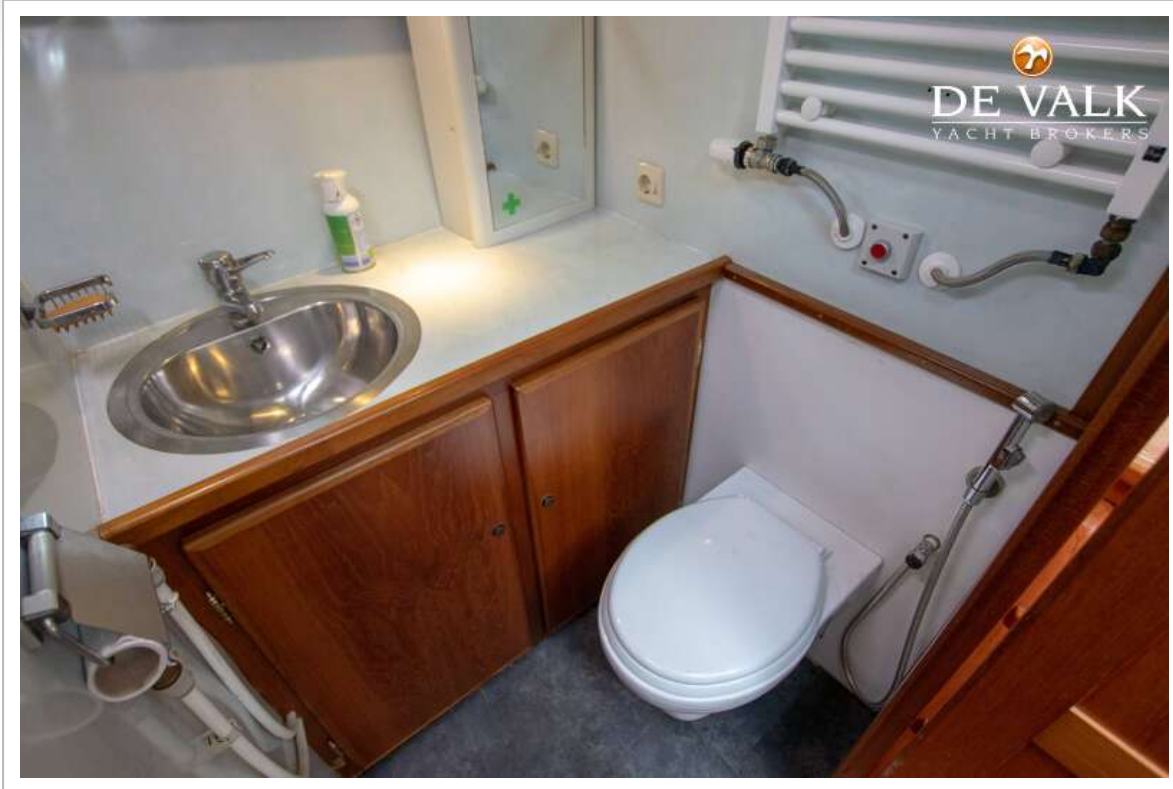
BARKAS 1350 AK FLY



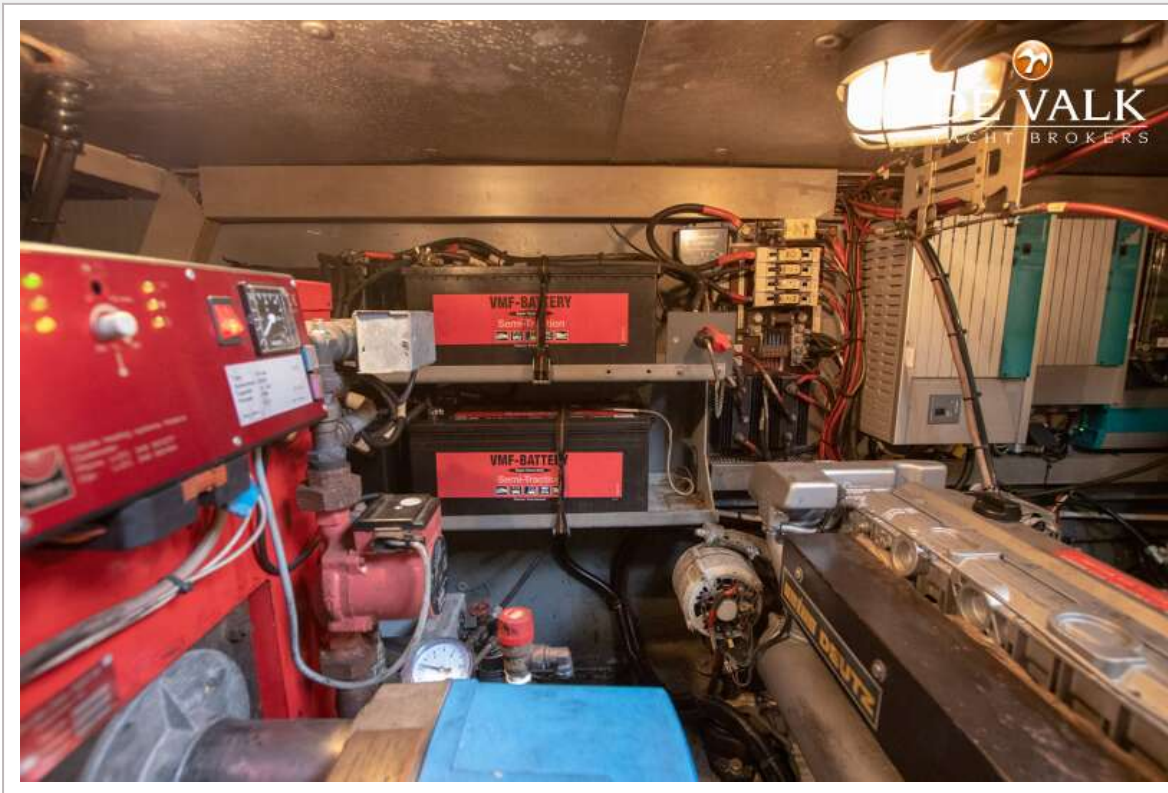
BARKAS 1350 AK FLY



BARKAS 1350 AK FLY



BARKAS 1350 AK FLY



BARKAS 1350 AK FLY

