



BENETTI SAIL DIVISION 80 CUSTOM

KOMMENTARE DES MAKLERS

The Benetti Sail Division 80 Custom was built for the current extremely Knowlagable owner who recently passed away Designed by Carlo Trezzi this semi displacement Benetti Sail Division 80 Custom, a unique yacht for any new demanding owner. Her Layout consists of a full beam master cabin and 3 additional guest cabins each with ensuite. Her main deck layout provides ample space for extended live aboard while cruising or at anchor. Her steel hull provides a strong and reliable cruising platform that is stable and safe at high seas due to enhanced stability of the lighter aluminium superstructure.

Hans Visser

TECHNISCHE DATEN

Maße	25.30 x 6.40 x 2.10 (m)	Werft	Benetti sail division
Baujahr	2003	Kabinen	4
Material	Stahl	Kojen	8
Motor(en)	2 x MAN D2842 LE402 diesel	PS/kW	2 x 1,100.00 (PS), 808.50 (kW)
Angebotspreis	verkauft (MwSt.)	Liegeplatz	contact Amsterdam

KONTAKT

Verkaufsbüro	De Valk Amsterdam B.V.	Telefon	+31 (0)35 5829014
Adresse	Marinaweg 8 (postal address) 1361 AC Almere NL	E-Mail	amsterdam@devalk.nl

HAFTUNGSAUSSCHLUSS

Diese Angaben erfolgen nach bestem Wissen, können jedoch nicht garantiert werden.



ALLGEMEIN

Modell	BENETTI SAIL DIVISION 80 CUSTOM
Typ	Motoryacht
Rumpflänge (m)	25,30
Wasserlinienlänge (m)	21,30
Breite (m)	6,40
Tiefgang (m)	2,10
Durchfahrtshöhe min (m)	6,40
Stehhöhe (m)	2,05
Baujahr	2003
Lancierung	2004
Werft	Benetti sail division
Land	Italien
Entwerfer	Carlo Trezzi
Gewicht (t)	100
CE Norm	A
Rumpfmateriale	Stahl
Rumpffarbe	Weiß
Haut-dicke Rumpf (mm)	FE 420 steel
Rumpfform	Rundspant
Art Kiel	Dosenkiel
Material Aufbauten	Aluminium Peraluman 450 Aluminium
Stossliste	Aluminium
Deckmaterial	Aluminium
Deck Finish	Teak
Deck Finish Aufbauten	Teak
Pflicht Bedeckung	Teak
Dorado Belufter	ja
Fenster Einfassung	Aluminium
Fenster Material	Sicherheitsglas
Decksluke	ja



Bullauge	ja
Isolation	ja
Flybridge	ja
Flybridge Persenning	ja
Radar Träger	ja
Treibstofftank (Liter)	21000
Füllstandsanzeige (Treibstofftank)	ja
Trinkwassertank (Liter)	3000
Füllstandsanzeige (Trinkwasser)	ja
Fäkaelien Tank (Liter)	1000
Füllstandsanzeige (Fakaelientank)	ja
Fäkaelien Tankablauf	Deck Verbindung + Pumpe
Grauwassertank (Liter)	1000
Füllstandsanzeige (Grauwasser)	ja
Radsteuerung	ja
Innerhalb Steuerung	ja
Aussen Steuerung	ja
Radsteuerung auf Flybridge	ja
Not-Pinne	ja
Weitere Info	CE-A classified for 16 pers
Weitere Info	Bulb for enhanced economics and better seegoing

UNTERKUNFT

Kabinen	4
Kojen	8
Mannschaftskabine	1
Mannschaftskojen	1
Innen	Kirsche
Einteilung	Owner with crew
Fussboden	Parkett
Achterdeck	ja



Ruderhaus	ja
Ruderhaus/Decksalon	ja
Standhöhe Salon (m)	2,10
Heizung	wasserheizung ACV
Klima Anlage	Klima mit Ruckzyklus 80.000 BTU each area
Navigation Zenter	ja
Achterkabine	ja
Speisezimmer	ja
Schiebetür zum Achterdeck	ja
Kombüse	ja
Arbeitsfläche	Corian
Spülbecken	Edelstahl Double
Herd	elektrisch
Ofen	ja
Dunstabsauge	Stainless steel
Mikrowelle/Backofen Kombi	Gaggenau Stainless
Kuhlschrank	ja
Gefrier Truhe	ja
Warmwasser System	220V + Motor
Wasserdruck System	ja
Geschirrspulmaschine	Built in
Schnellkoch Kanne	ja
Eignerkabine	Französisch Bett Central cabin full beam
Länge Bett (m)	2,10
Kleiderschrank	Wandschrank
Badezimmer	en suite
Toilet	en suite
Toilette System	elektrisch
Handwaschbecken	im Badezimmer
Dusche	en suite
Gästekabine 1	Zwei Einzelbetten
Länge Bett (m)	2,00



Kleiderschrank	hängend/Schublad/Regale
Badezimmer	en suite
Toilette	en suite
Toilette System	elektrisch
Handwaschbecken	im Badezimmer
Dusche	en suite
Gästekabine 2	Zwei Einzelbetten
Länge Bett (m)	2,00
Kleiderschrank	hängend/Schublad/Regale
Badezimmer	en suite
Toilette	en suite
Toilette System	elektrisch
Handwaschbecken	im Badezimmer
Dusche	en suite
Gästekabine 3	Zwei Einzelbetten Seperate entrance on aft deck
Länge Bett (m)	2,00
Kleiderschrank	Regale und hängend
Badezimmer	ja
Toilette	en suite
Toilette System	elektrisch
Handwaschbecken	im Badezimmer
Dusche	en suite
Weitere Info	This cabin can also be used as crew cabin
Mannschaftskabine(n)	1 in the bow
Badezimmer (Mannschaft)	1
Toilette (Mannschaft)	1
Toilette System	elektrisch
Handwaschbecken	im Badezimmer
Dusche (Mannschaft)	ja
Waschmaschine	ja
Trockner	ja
Sky Lounge	ja



Flybridge	ja
Wet-Bar	ja

MASCHINEN

Motoranzahl	2
Marke	MAN
Typ	D2842 LE402
PS	1100
kW	808,50
Kraftstoffart	Diesel
Höchstgeschwindigkeit (Kn)	13
Marschgeschwindigkeit (Kn)	10
Verbrauch (l/h)	80
Reichweite (nm)	2200
Motorstunden	1036
Kühlungssystem Motor	indirekte Wärmetauscher
Antrieb	Schraubenwelle
Welle Dichtung	ja
Motor bedienung	elektrisch 3rd docking station in cockpit
Gewende getriebe	hydraulic
Bugschraube	hydraulik 25 KW
Heckschraube	hydraulik 25 KW
Propeller Typ	fest Bronze
Propellerblätter	4
Material Propellerwelle	Edelstahl
Propellerwelle schmierung	Wasser
Hand Bilgenpumpe	ja
Elektrische Bilgenpumpe	ja
Bilge Alarm	ja
Elektrische Anlage	24 V DC and 240 V AC 50 Hz
Generator	leise Separator Kohler 17,5 KVA



Betriebstunden Generator	640
Generator 2	leise Separator Kohler 17,5 KVA
Betriebstunden Generator 2	650
Batterien	ja
Starterbatterie	ja
Versorgungsbatterie	ja
Generatorbatterie	ja
Batterie Monitor	ja
Batterie Ladegerat	ja
Umwandler	ja
Landstrom	mit Kabel
Stabilisatoren	Finne Naiad
Weitere Info	Emergency manual engine controls in pilothouse

NAVIGATION

Kompass auf der Flybridge	Suunto
Elektrisches Kompass	Simrad
Tiefenanziege	Simrad
Logge	Simrad
Tochter anzeige	Simrad
UKW	ja
Portabel UKW	ja
Autopilot	Simrad AP50
Ruderwinkel Anzeige	ja
Radar	Simrad
GPS	Simrad
Plotter	Simrad
Radar/GPS/Plotter	3 x Simrad (CE52& 2 x RA42)
PC Computer	With printer
PC Anschluss	ja
WIFI Antenne	ja



Elektronische Kart(en)	ja
AIS Transponder	ja
Kamera	Engineroom
Navigation Beleuchtung	ja
Suchscheinwerfer	ja
Sprech-vorrichtung	Intercom

AUSRÜSTUNG

Feste Fenster	ja
Bimini	ja
Sonnenschirm	ja
Cockpit Polster	ja
Cockpit Tisch	ja
Cockpit Sessel	ja
Badeplattform	ja
Badeleiter	ja
Heck-Tur	ja
Gangway	ja
Heckdusche	ja
Anker	ja
Ankerkette	ja
Ankerwinde	ja
Deckwasche	ja
Beiboot	ja
Ausserborder	ja
Deck Kran	ja
Zupackenschiene (aufbauten)	Edelstahl
Rettungsinsel	Container 2 x Arimar
Rettungsinsel (Pers)	2 x 6
Letzte Wartung Rettungsinsel	2023 next survey due
Scheibenwischer	ja



Horn	ja
Fenderkissen	ja
Festmacher	ja
Reserve Teilen	ja
Werkzeug	ja
TV	ja
Radio-CD Spieler	ja
DVD Spieler	ja
Lautsprecher im Kabin	ja
Feuerloscher	ja
Letzte Wartung Feuerloscher	2023 next survey due
Automatische Löschesystem	ja



BENETTI SAIL DIVISION 80 CUSTOM



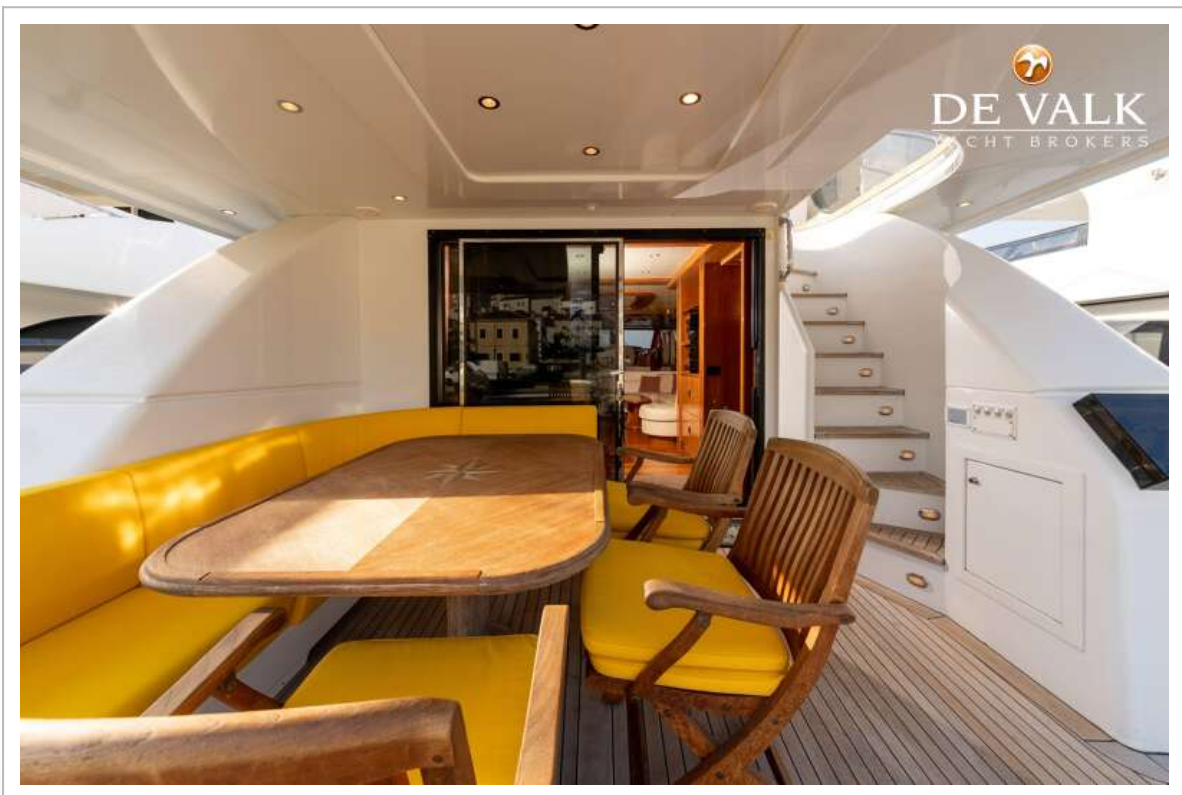
BENETTI SAIL DIVISION 80 CUSTOM



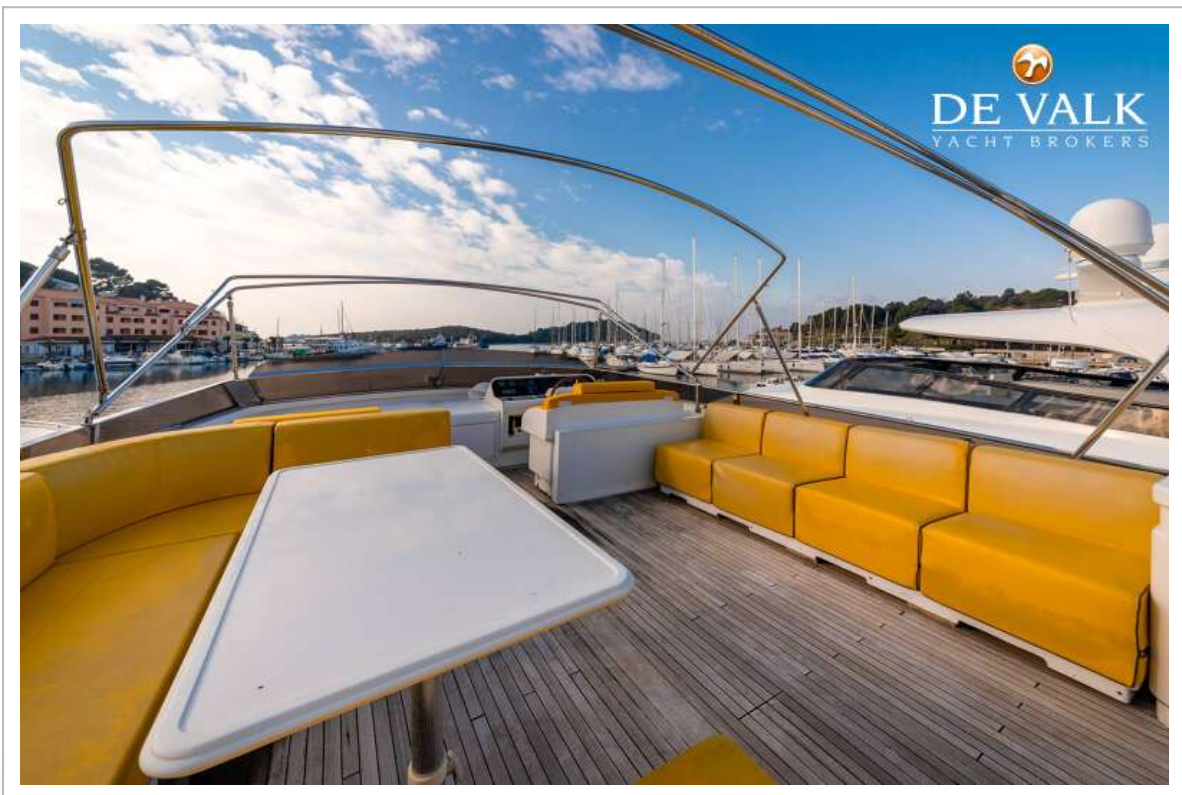
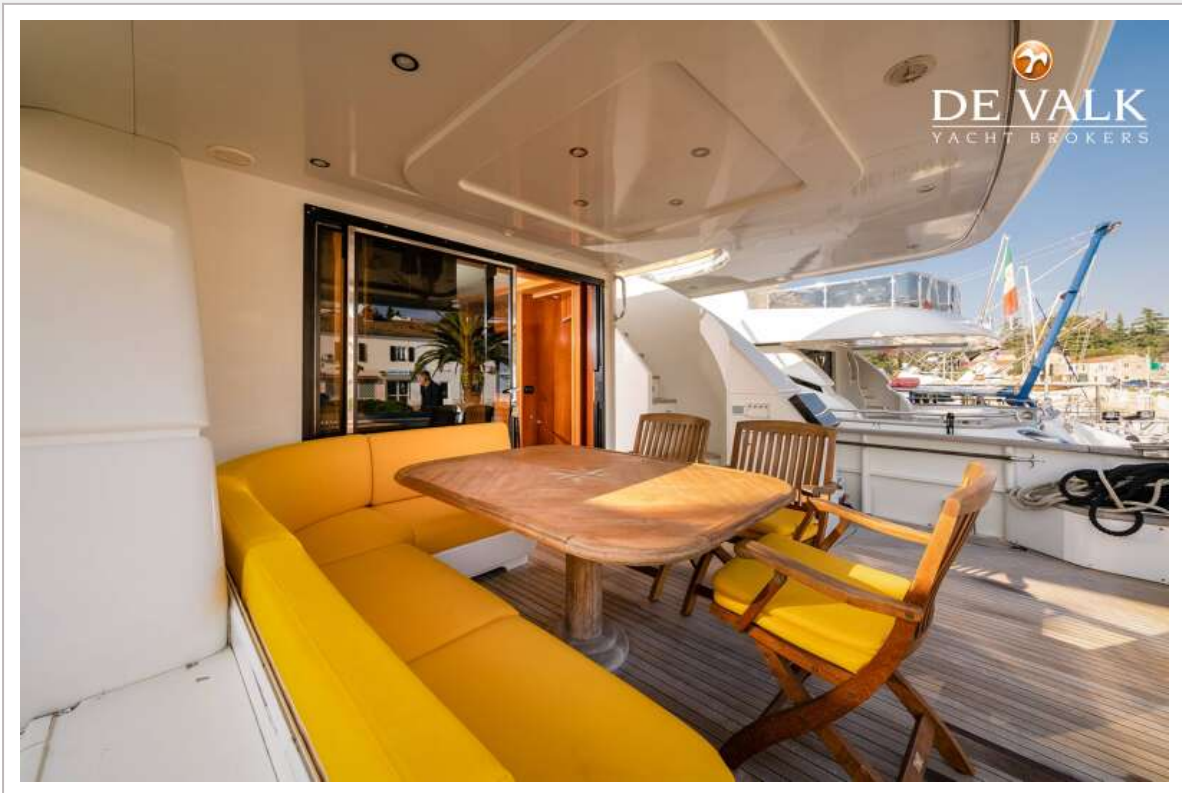
BENETTI SAIL DIVISION 80 CUSTOM



BENETTI SAIL DIVISION 80 CUSTOM



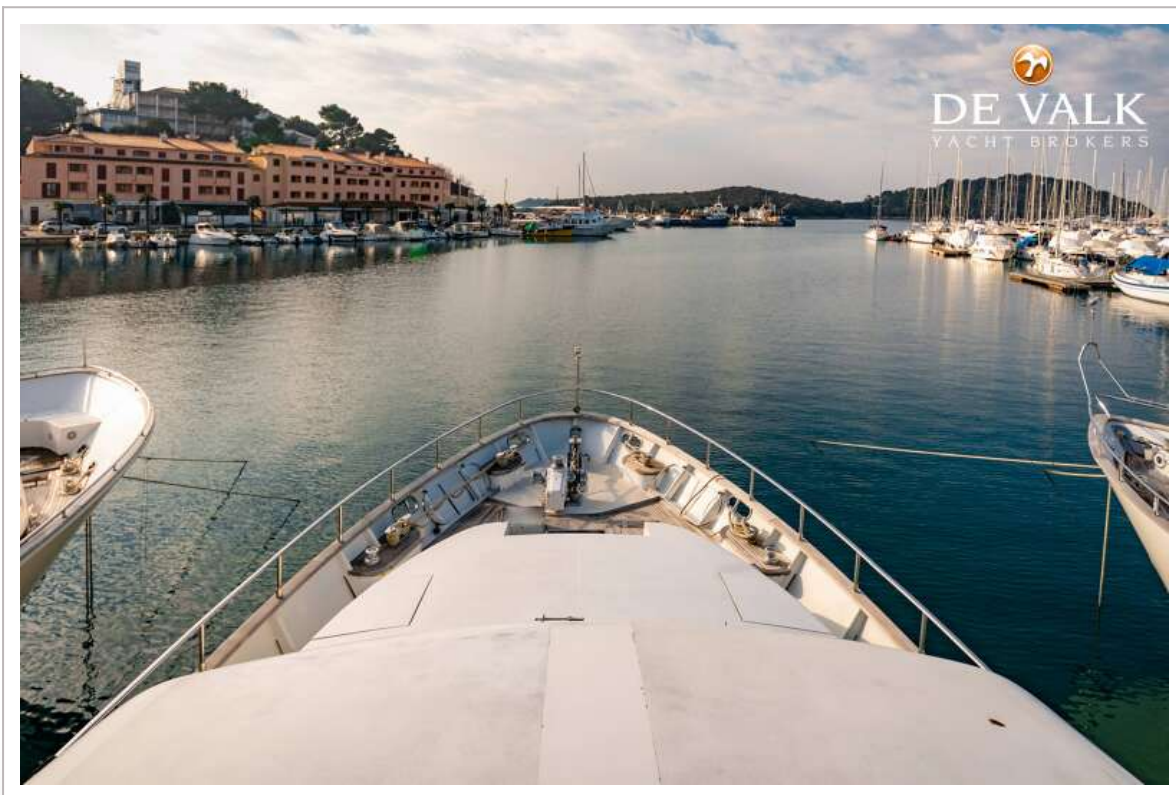
BENETTI SAIL DIVISION 80 CUSTOM



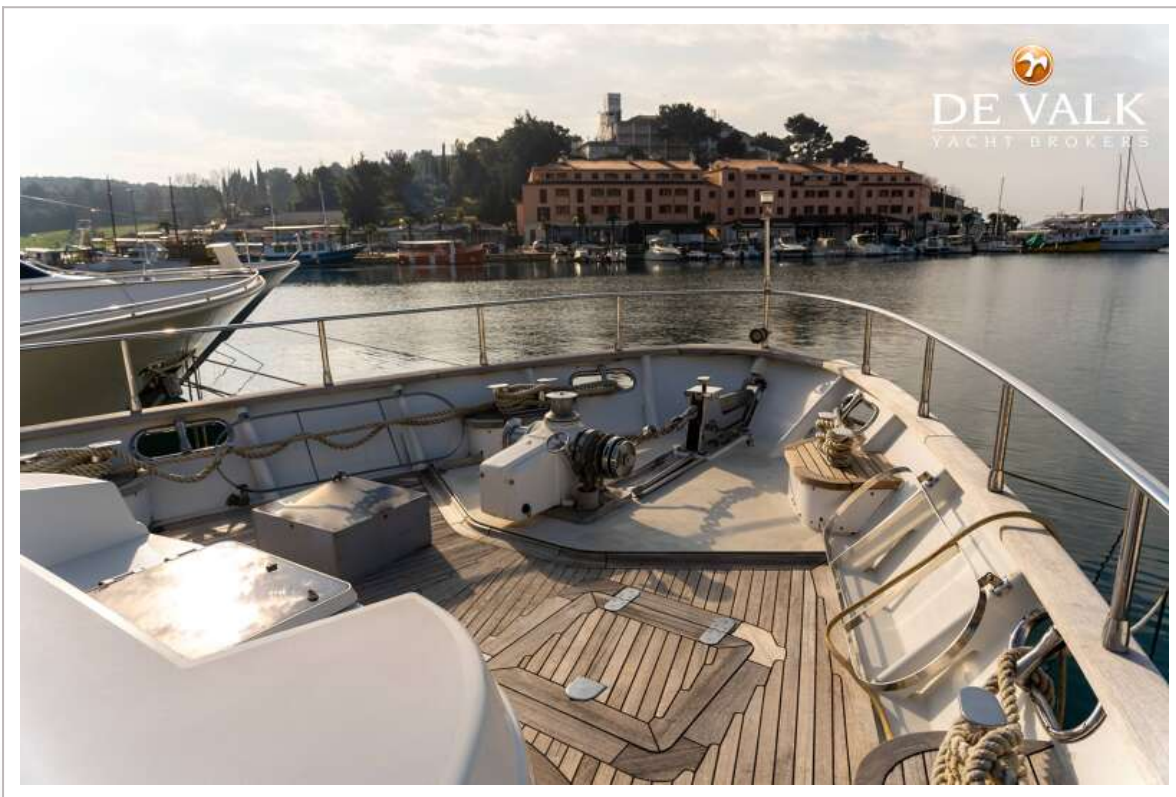
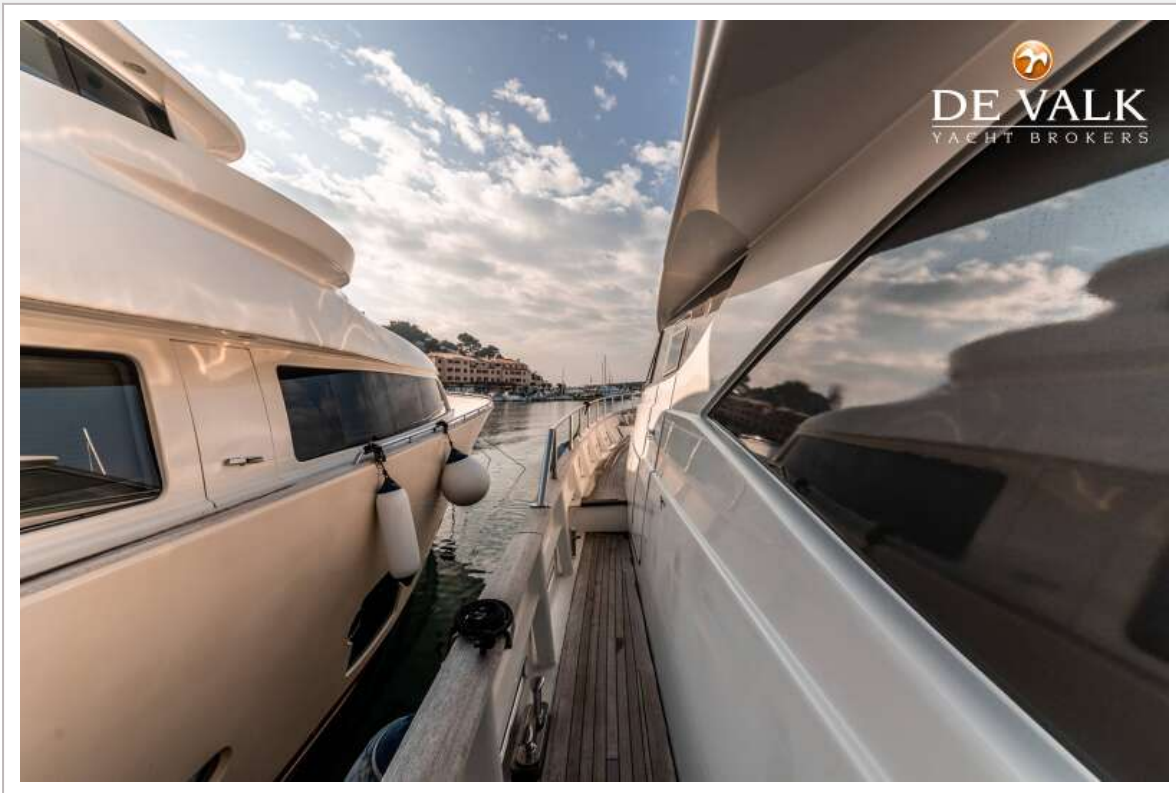
BENETTI SAIL DIVISION 80 CUSTOM



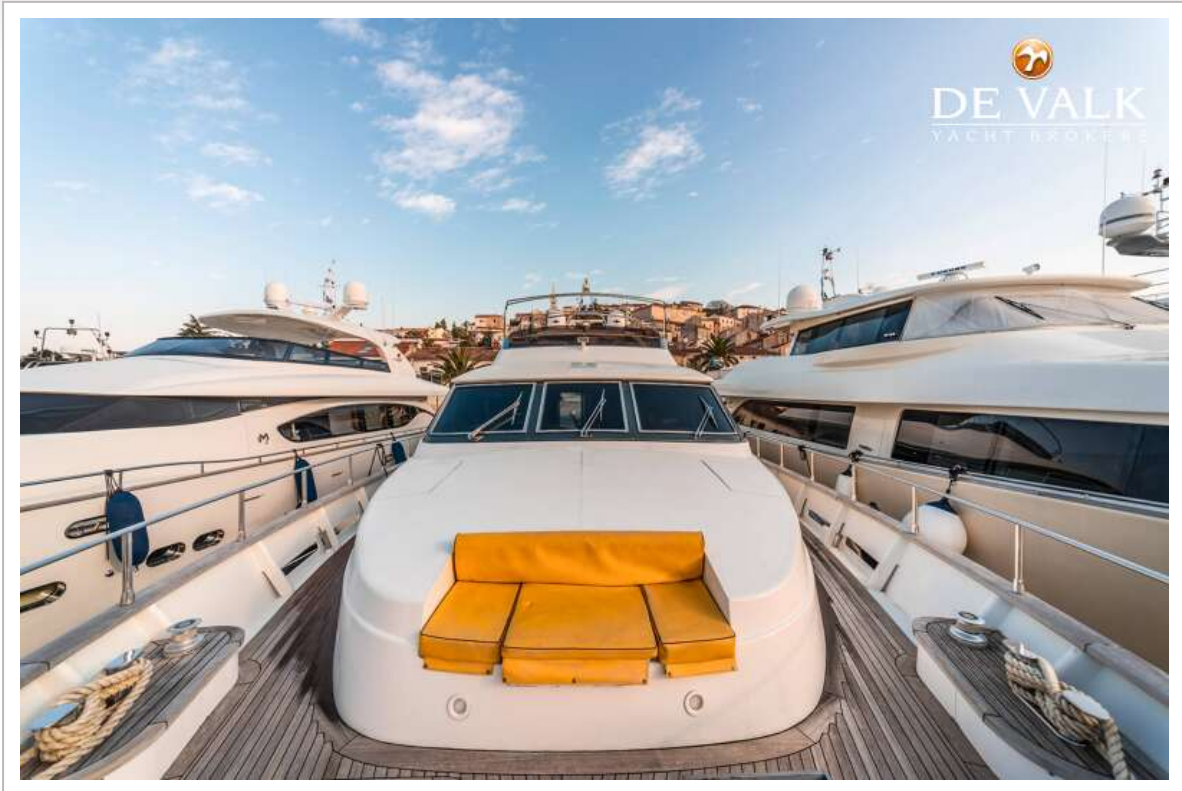
BENETTI SAIL DIVISION 80 CUSTOM



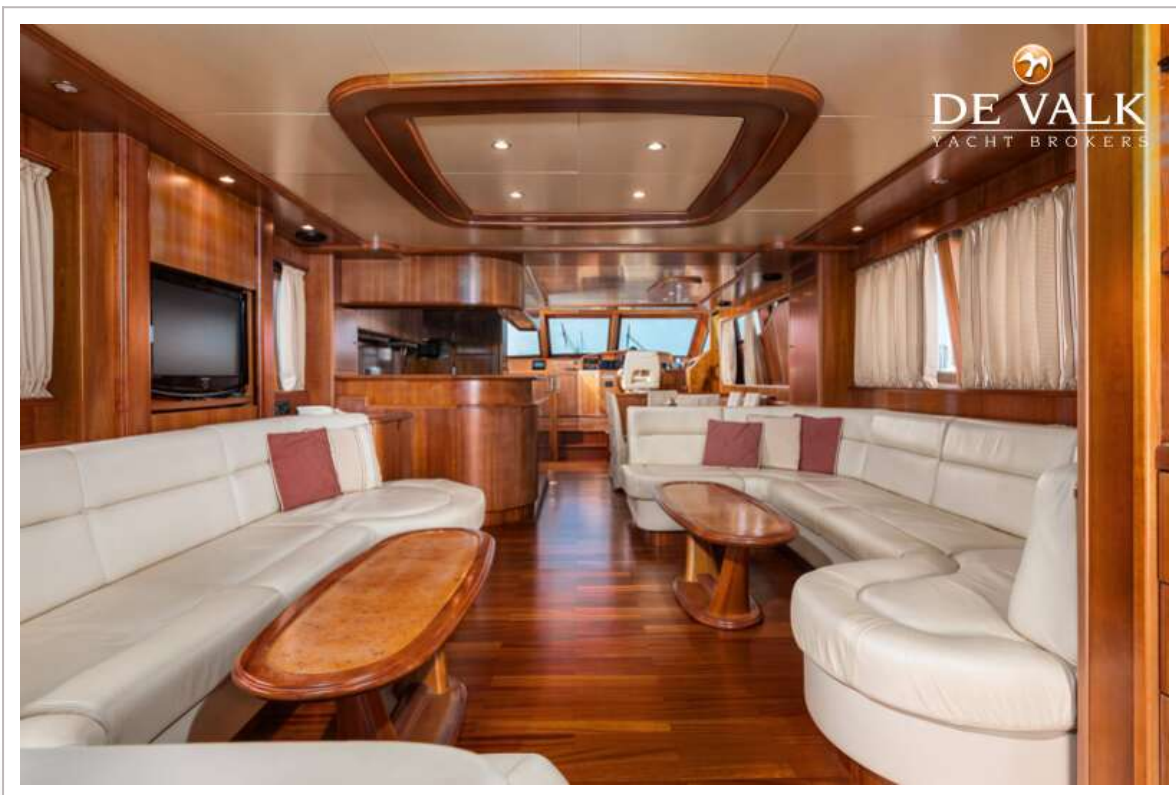
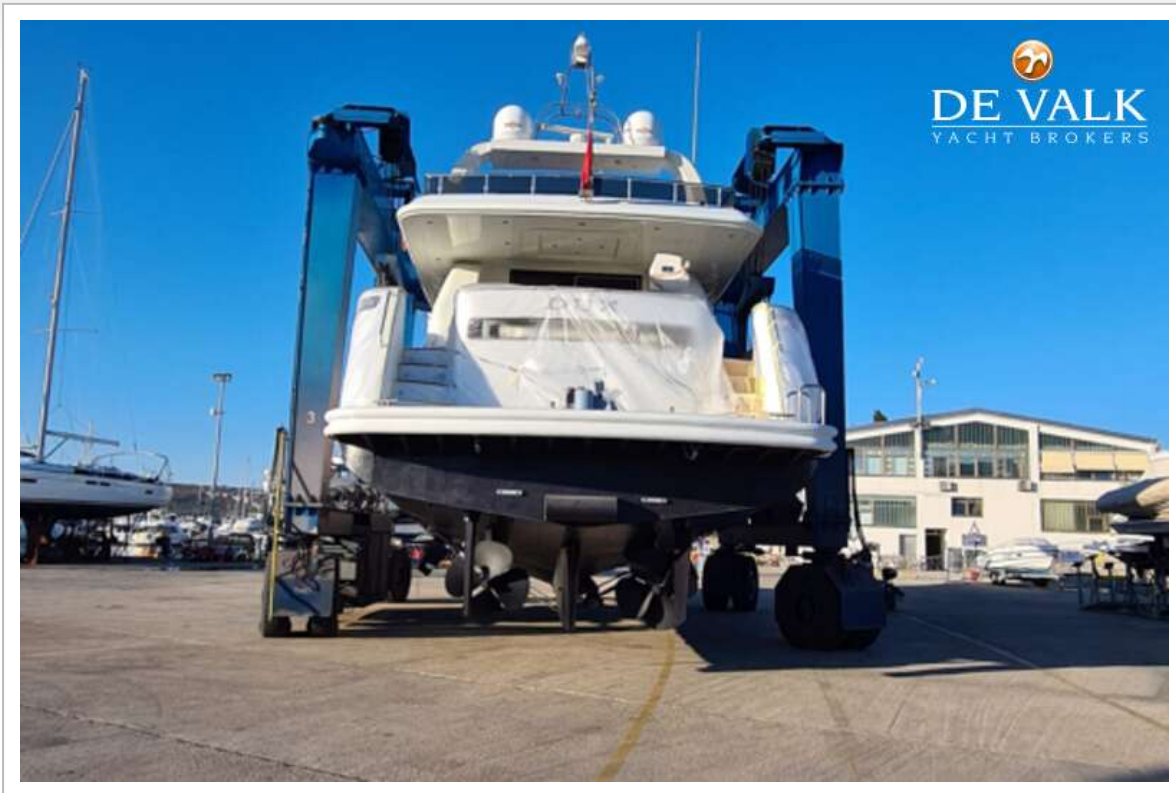
BENETTI SAIL DIVISION 80 CUSTOM



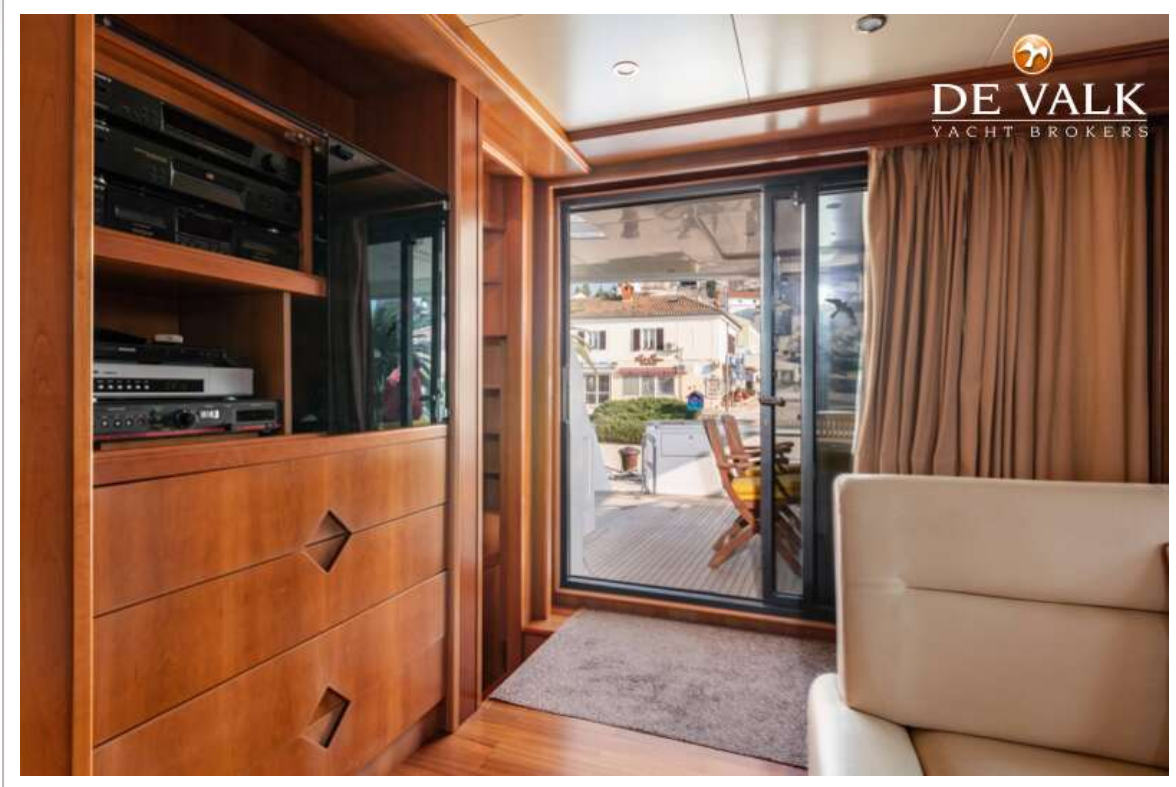
BENETTI SAIL DIVISION 80 CUSTOM



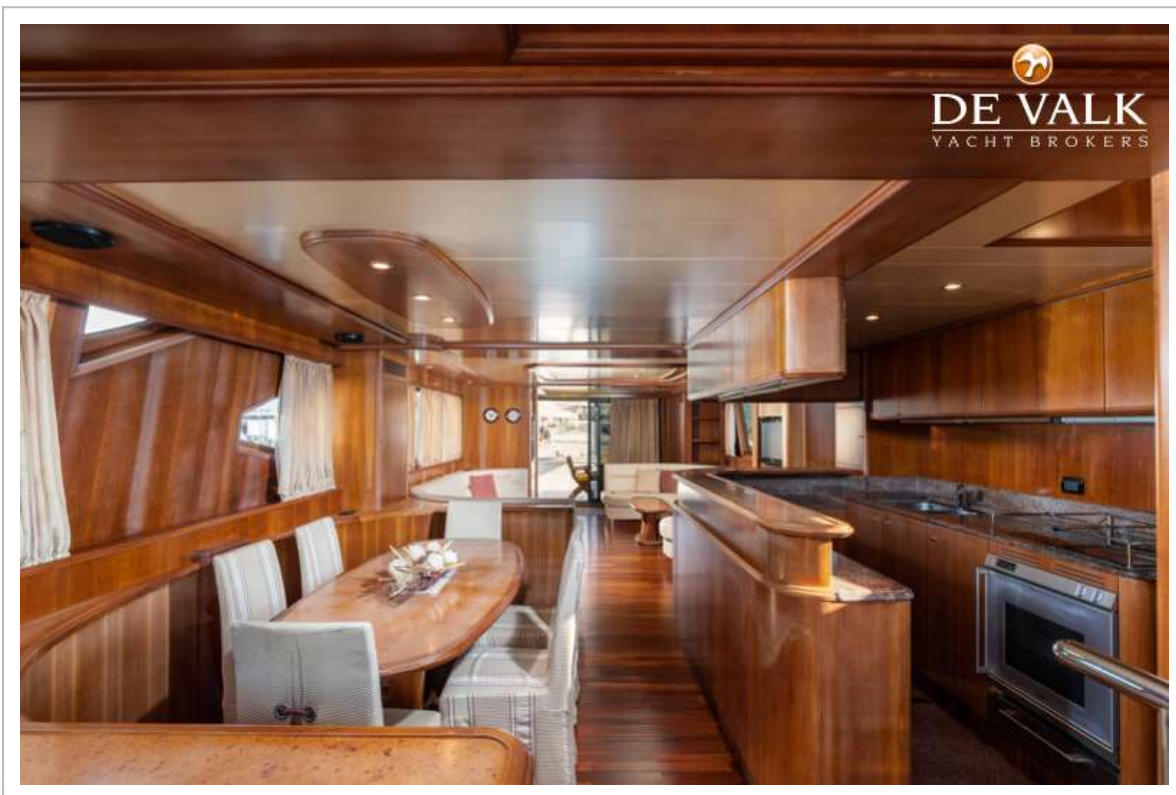
BENETTI SAIL DIVISION 80 CUSTOM



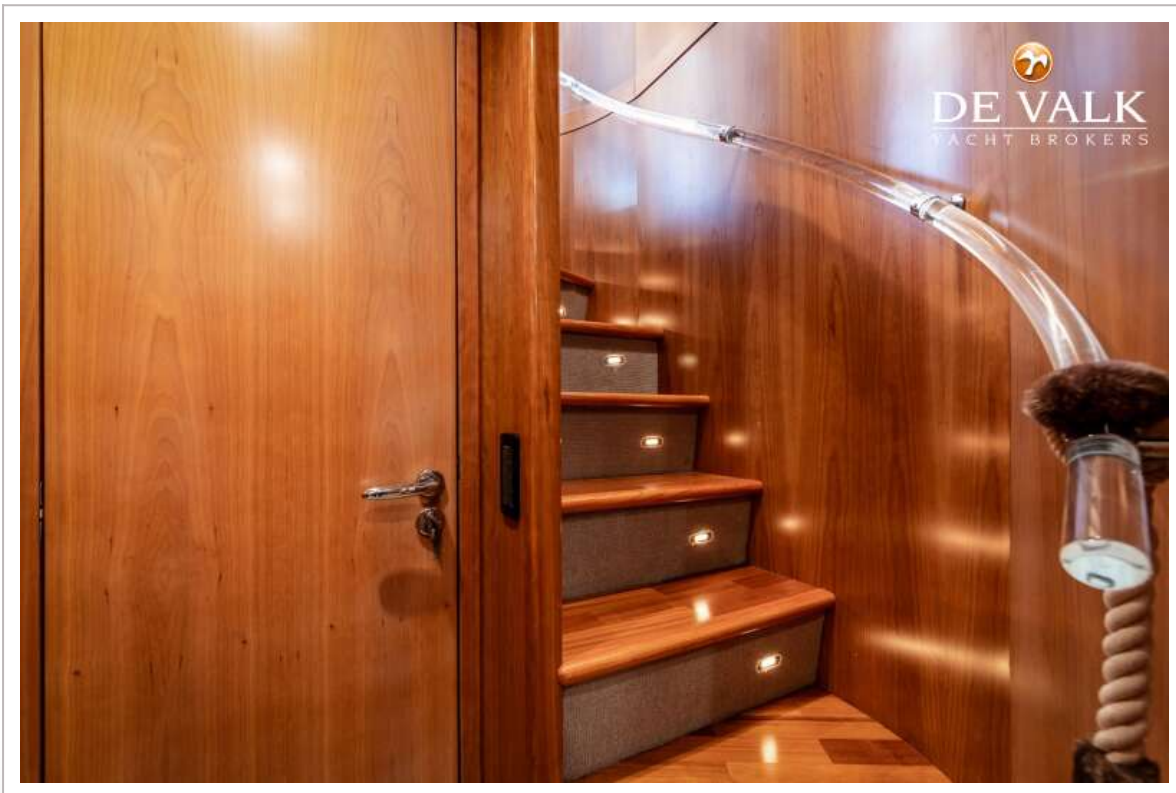
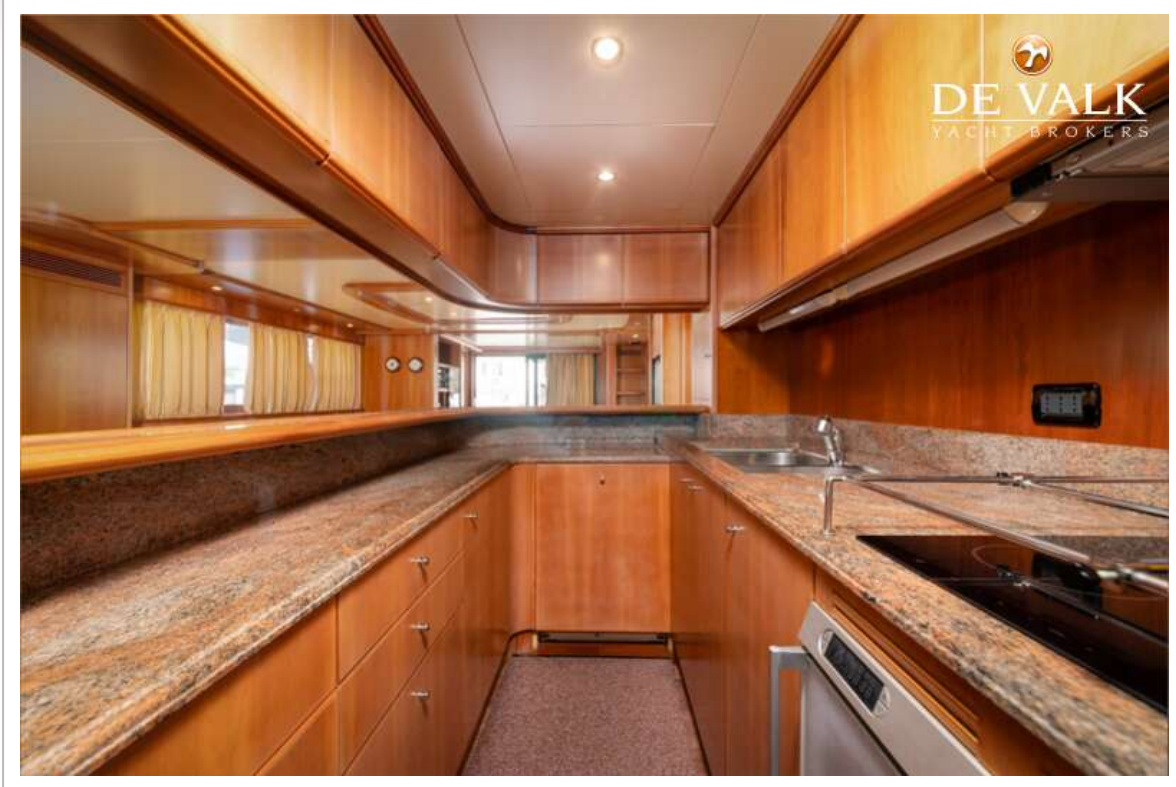
BENETTI SAIL DIVISION 80 CUSTOM



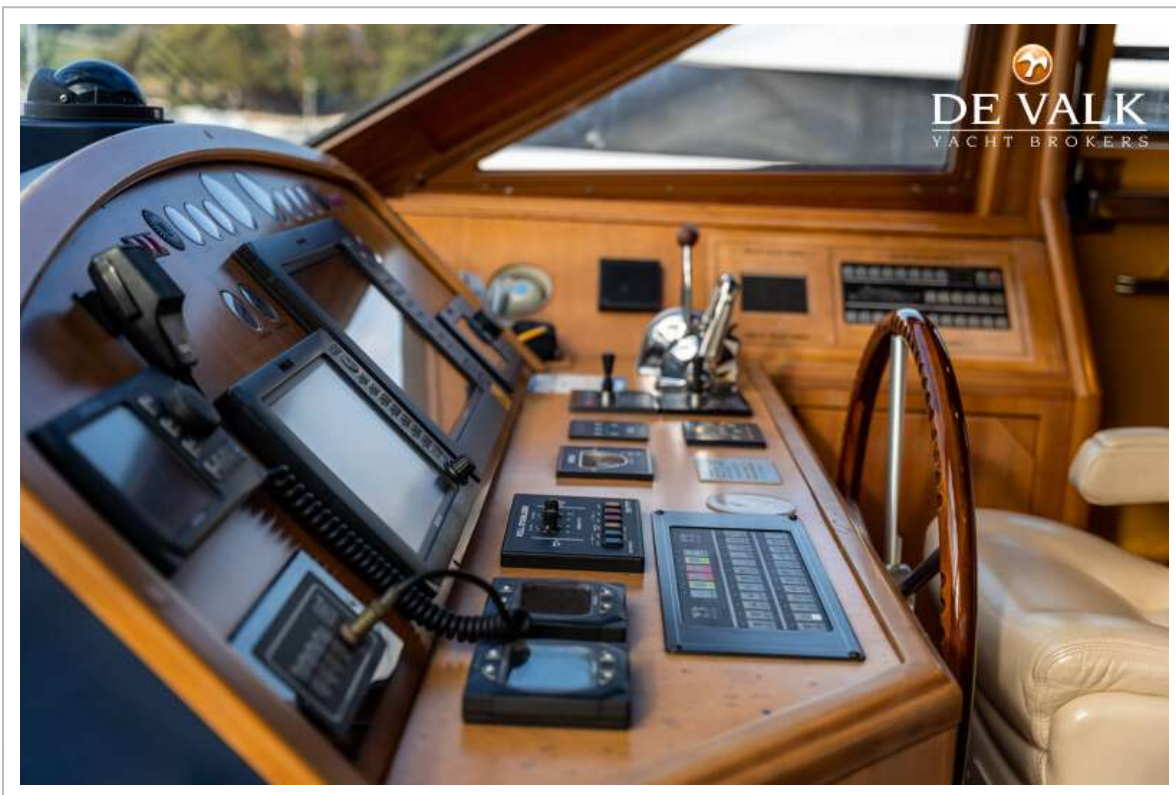
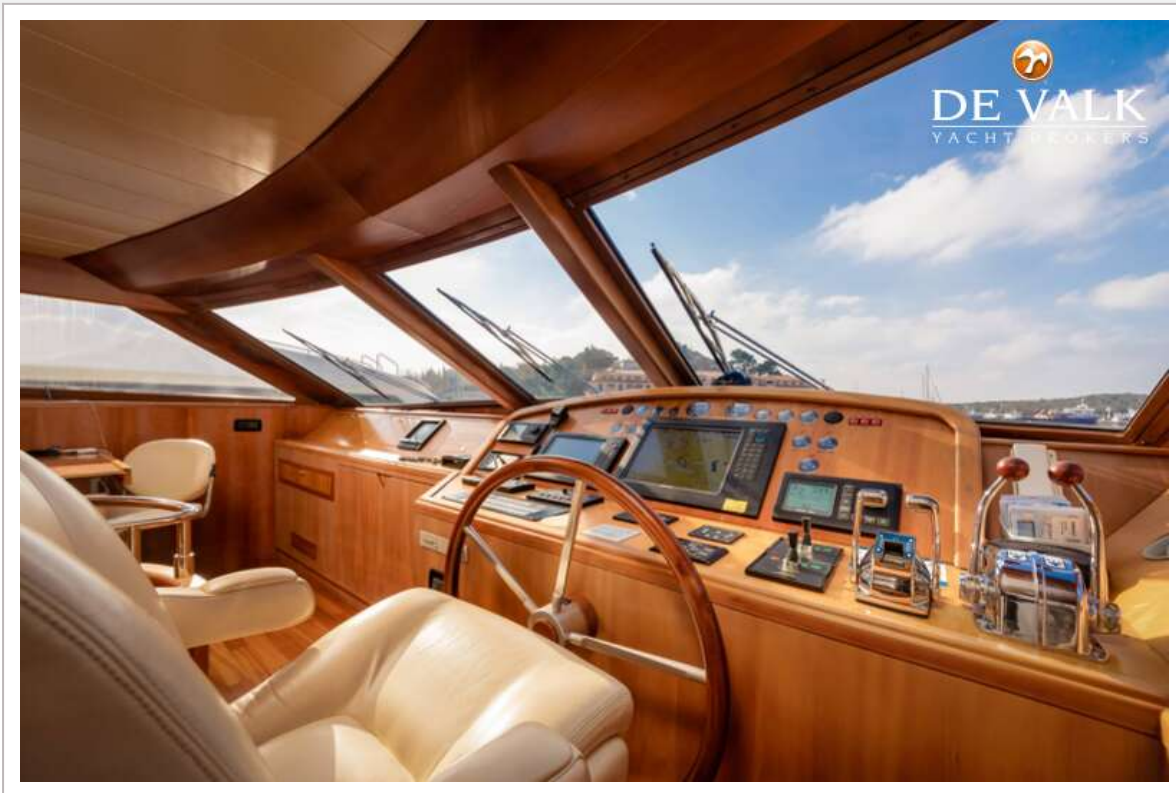
BENETTI SAIL DIVISION 80 CUSTOM



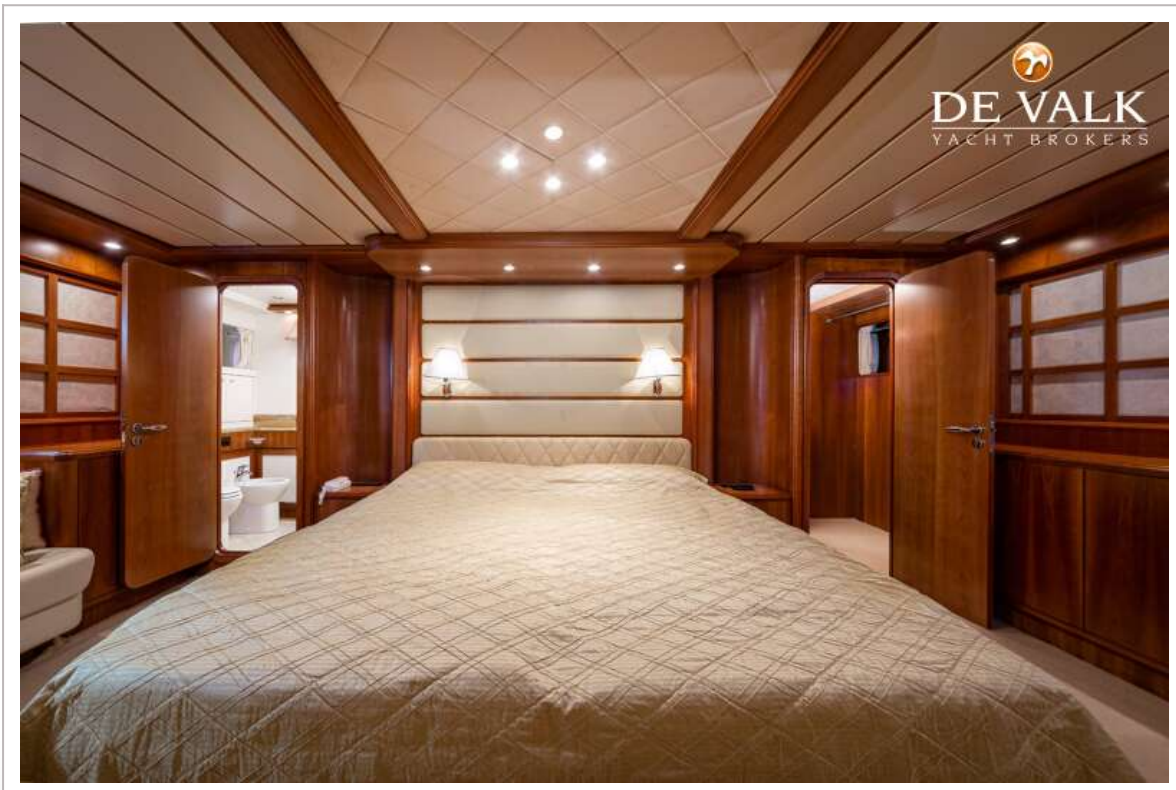
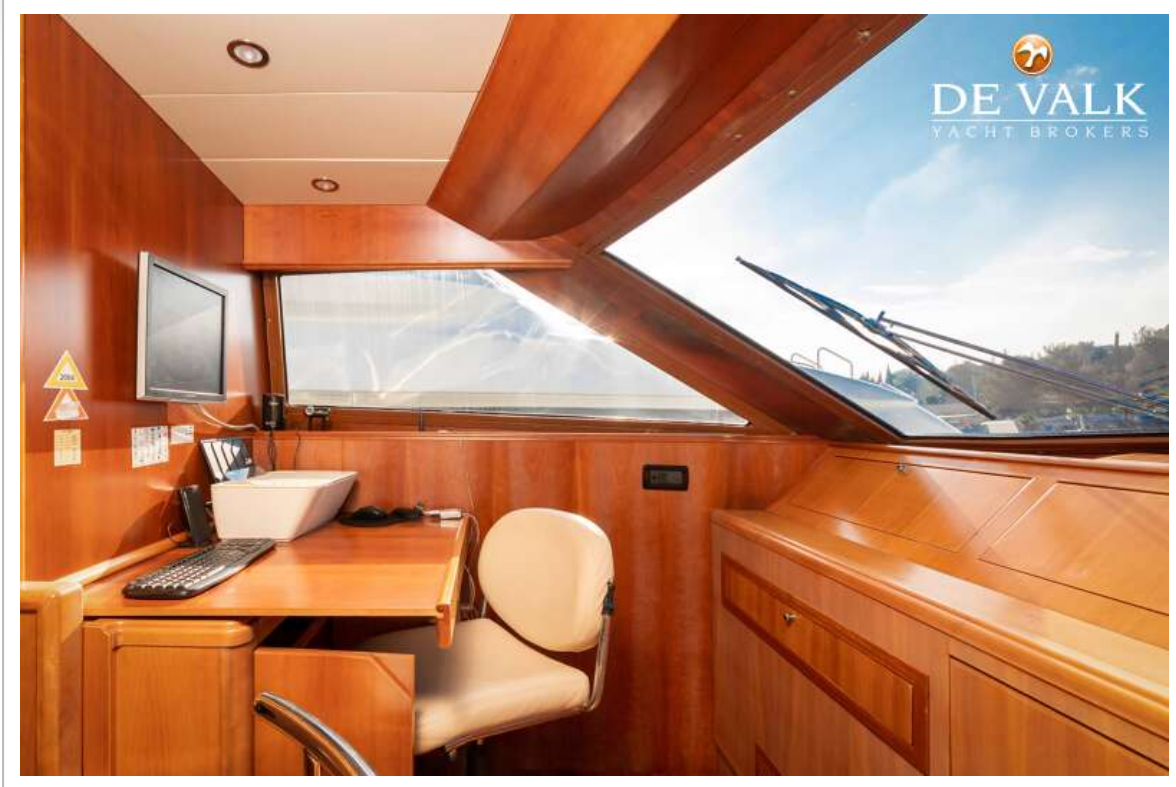
BENETTI SAIL DIVISION 80 CUSTOM



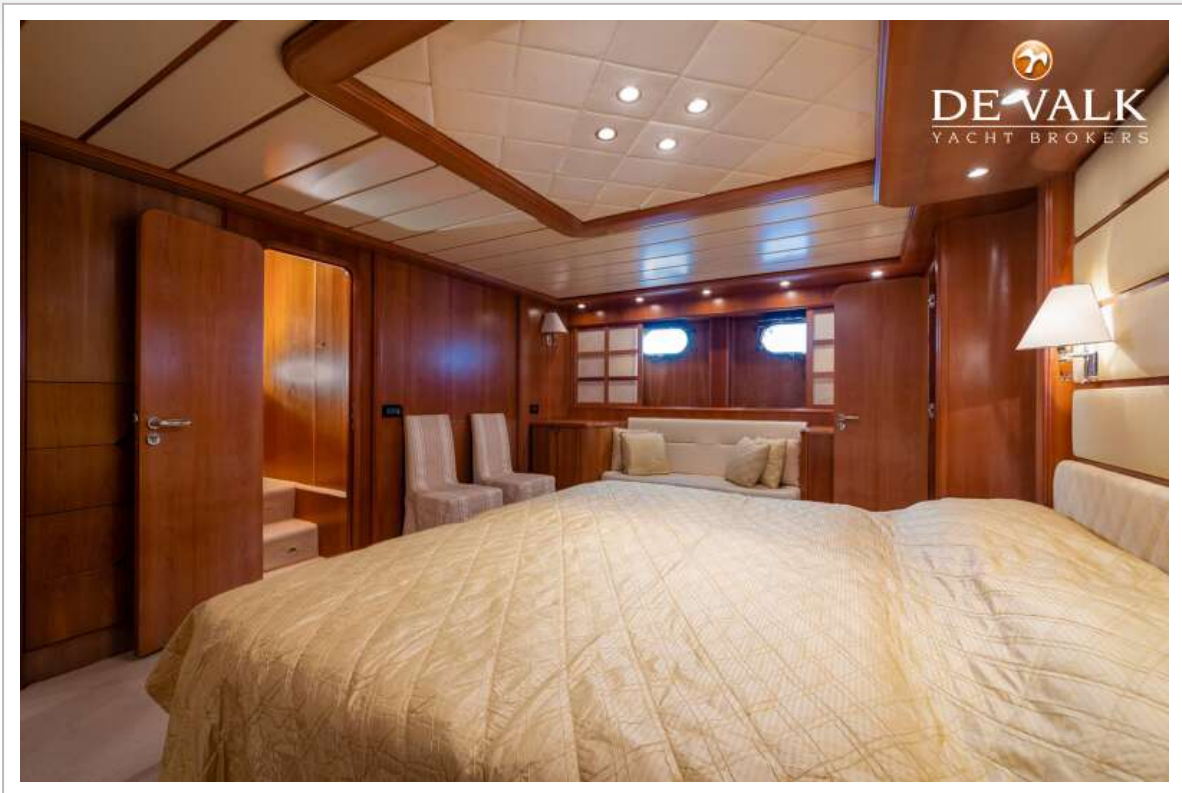
BENETTI SAIL DIVISION 80 CUSTOM



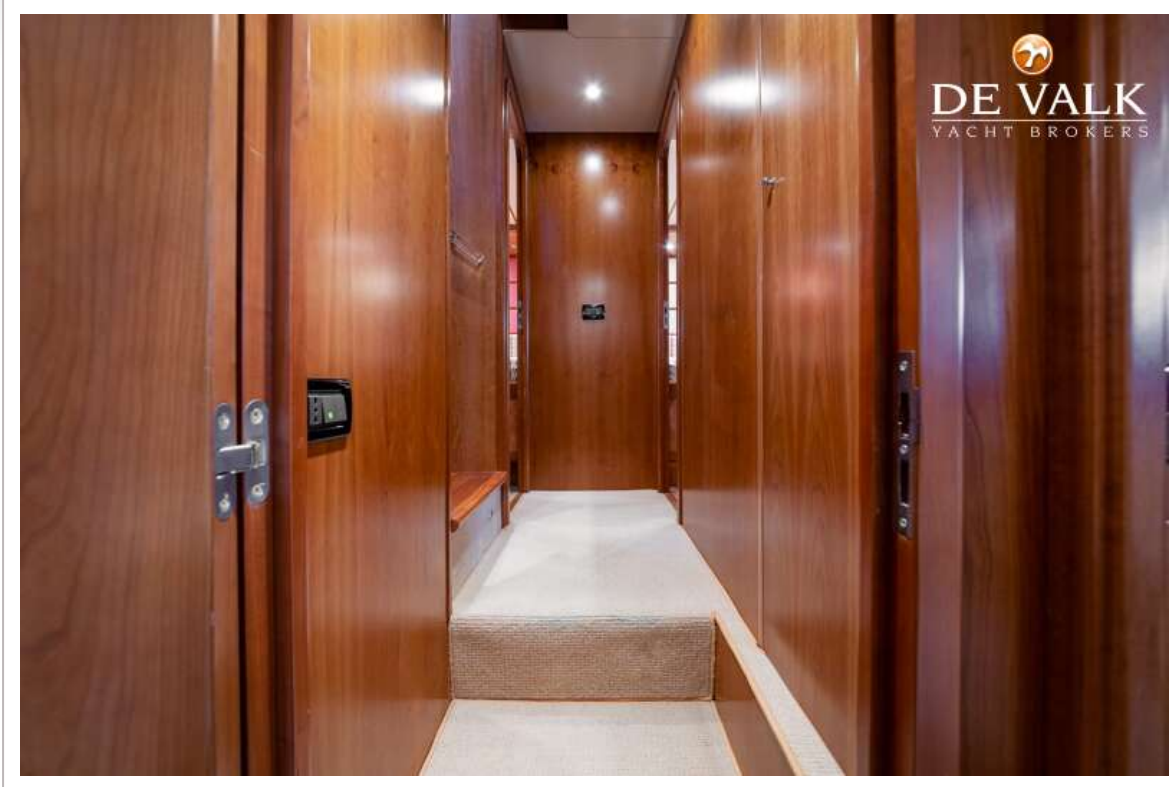
BENETTI SAIL DIVISION 80 CUSTOM



BENETTI SAIL DIVISION 80 CUSTOM



BENETTI SAIL DIVISION 80 CUSTOM



BENETTI SAIL DIVISION 80 CUSTOM



BENETTI SAIL DIVISION 80 CUSTOM



