



DE VALK  
YACHT BROKERS



## BENETEAU FIRST 51



DE VALK  
YACHT BROKERS

## KOMMENTARE DES MAKLERS

The 1980's era First series yachts designed by German Frers and built in Europe were some of the best boats built by Beneteau . The boats were featured prominently in Ferenc Mate's acclaimed 1986 book "The Worlds Best Boats". This Beneteau first 51-PLIADES- has been excellently maintained and constantly upgraded by her devoted owner. The yacht's teak deck has been replaced and two new MAILAR KEVLAR sails (Main & Genoa) have been added that make the yacht ready for races. A 51f S/Y in turn on key condition and in a very attractive price.

*Sofia Iliia-Salvanou*

## TECHNISCHE DATEN

<b>Maße</b>	14.92 x 4.55 x 1.90 (m)	<b>Werft</b>	BENETEAU
<b>Baujahr</b>	1989	<b>Kabinen</b>	3
<b>Material</b>	GFK	<b>Kojen</b>	7
<b>Motor(en)</b>	x PERKINS 4336 diesel	<b>PS/kW</b>	80.00 (PS), 58.80 (kW)
<b>Angebotspreis</b>	verkauft (MwSt. )	<b>Liegeplatz</b>	elsewhere / nicht im Verkaufsbüro

## KONTAKT

<b>Verkaufsbüro</b>	De Valk Corfu	<b>Telefon</b>	(+30) 6948681503
<b>Adresse</b>	New Port of Corfu, near Gouvia Marina 490 83 Corfu GR	<b>E-Mail</b>	corfu@devalk.nl

## HAFTUNGS AUSSCHLUSS

Diese Angaben erfolgen nach bestem Wissen, können jedoch nicht garantiert werden.



## ALLGEMEIN

<b>Modell</b>	BENETEAU FIRST 51
<b>Typ</b>	Segelyacht
<b>Rumpflänge (m)</b>	14,92
<b>Breite (m)</b>	4,55
<b>Tiefgang (m)</b>	1,90
<b>Baujahr</b>	1989
<b>Werft</b>	BENETEAU
<b>Land</b>	Frankreich
<b>Entwerfer</b>	German Freres
<b>Ballast (Ton)</b>	Gusseisen 6
<b>Rumpfmateral</b>	GFK
<b>Rumpffarbe</b>	Weiß
<b>Art Kiel</b>	Flugelkiel
<b>Stossliste</b>	Aluminium
<b>Deckmaterial</b>	GFK
<b>Deck Finish</b>	Teak Replaced 2011
<b>Pflicht Bedeckung</b>	Teak
<b>Antifouling (Jahr)</b>	2020
<b>Fenster Einfassung</b>	Aluminium
<b>Fenster Material</b>	Polycarbonat
<b>Decks Luke</b>	ja
<b>Mast legbar</b>	handbetrieb
<b>Treibstofftank (Liter)</b>	Edelstahl 590 Total (in 3 tanks)
<b>Füllstandsanzeige (Treibstofftank)</b>	ja
<b>Trinkwassertank (Liter)</b>	GFK 590 total x3
<b>Radsteuerung</b>	Kabelsteuerung
<b>Aussen Steuerung</b>	ja
<b>Not-Pinne</b>	ja
<b>Weitere Info</b>	Antiosmosis treatment 2018
<b>Weitere Info</b>	Desalinator 60Lt/h (needs service & membrans)



## Weitere Info

SSB instrument

## UNTERKUNFT

Kabinen	3
Kojen	7
Mannschaftskabine	ja
Mannschaftskojen	1
Einteilung	ja
Fussboden	Teak
Salon	ja
Standhöhe Salon (m)	2,10
Heizung	Portable calorifier
Kartentisch	ja
Dinette	ja
Schiebetür zum Cockpit	ja
Kombüse	ja
Arbeitsfläche	Kunststoff
Spülbecken	Edelstahl X2
Herd	3 Burner gas cooker
Ofen	ja
Kuhlschrank	ja
Warmwasser System	220V + Motor
Wasserdruck System	elektrisch
Hand und/oder Fusspumpe	ja
Geschirrausstattung	ja
Eignerkabine	Doppelbett
Kleiderschrank	hängend und Schubladen
Badezimmer	gemeinsam
Toilet	gemeinsam
Toilette System	handbetrieb
Dusche	gemeinsam



Gästekabine 1	Doppelbett
Kleiderschrank	ja
Badezimmer	en suite
Toilette	en suite
Toilette System	handbetrieb
Dusche	en suite
Gästekabine 2	Doppelbett
Kleiderschrank	ja
Badezimmer	gemeinsam
Toilette	en suite
Toilette System	handbetrieb
Dusche	en suite
Mannschaftskabine(n)	X1 single Berth
Badezimmer (Mannschaft)	Shared
Toilette (Mannschaft)	Shared

## MASCHINEN

Marke	PERKINS
Typ	4336
PS	80
kW	58,80
Kraftstoffart	Diesel
Höchstgeschwindigkeit (Kn)	9
Marschgeschwindigkeit (Kn)	8
Motorstunden	4484
Kühlungssystem Motor	direkt Aussenwasser PERKINS Marinised
Antrieb	Schraubenwelle
Saildrive Dichtung	ja
Welle Dichtung	ja
Gewende getriebe	hydraulic
Propeller Typ	Segelstellung MAXPROP-BRONGE



Propellerblätter	3
Material Propellerwelle	Edelstahl
Hand Bilgenpumpe	X 2
Elektrische Bilgenpumpe	X 2
Elektrische Anlage	ja
Generator	GECO 4,5 Kw
Batterien	November 2021 NEW
Versorgungsbatterie	X 3
Elektrischen Motorbatterie	X 1
Generatorbatterie	X 1
Batterie Monitor	ja
Batterie Ladegerät	ja
Umwandler	ja
Solar panele	X 1
Landstrom	mit Kabel

## NAVIGATION

Kompass	X 2
Tiefenanziege	RAYMARINE
Tiefenanziege/Logge	ja
Tochter anzeige	ja
UKW	Plus VHF Distress
Autopilot	ST7000
Radar	24 Nm
GPS	ja
Plotter/GPS	ja
Navtex	ja
Elektronische Kart(en)	ja
Epirb	ja
Navigation Beleuchtung	ja
Suchscheinwerfer	ja



Weitere Info	2 new alternatorsof 100 A
Weitere Info	Charger 40 A Splitter

## AUSRÜSTUNG

Spritzverdek	ja
Bimini	2017
Winterplane	Stored
Cockpit Polster	ja
Cockpit Tisch	ja
Badeleiter	Aluminium
Heckdusche	ja
Anker	CQR Pflugschar
Ankerkette	80m
Anker 2	CQR Pflugschar
Ankerkette	80m
Ankerwinde	elektrisch
Beiboot	Tender rubber boat 2,80 m. 4 years old
Ausserborder	NO
See Reling	ja
Seiten-Einstieg Seereling	ja
Rettungsinsel	Container
Rettungsinsel (Pers)	8
Schwimvesten	ja
Sicherheits Rustung	ja
Fenderkissen	ja
Festmacher	ja
Reserve Teilen	ja
Werkzeug	ja
TV	ja
Radio	ja
Radio-CD Spieler	ja



DVD Spieler	ja
Lautsprecher im Pflicht	ja
Lautsprecher im Salon	ja
Uhr - Barometer	ja
Feuerlöscher	ja
Letzte Wartung Feuerlöscher	2020
Weitere Info	All lights: LED
Weitere Info	2nd Depth meter-looking forward "ECO PILOT"
Weitere Info	Distress VHF Batteries

## RIGG

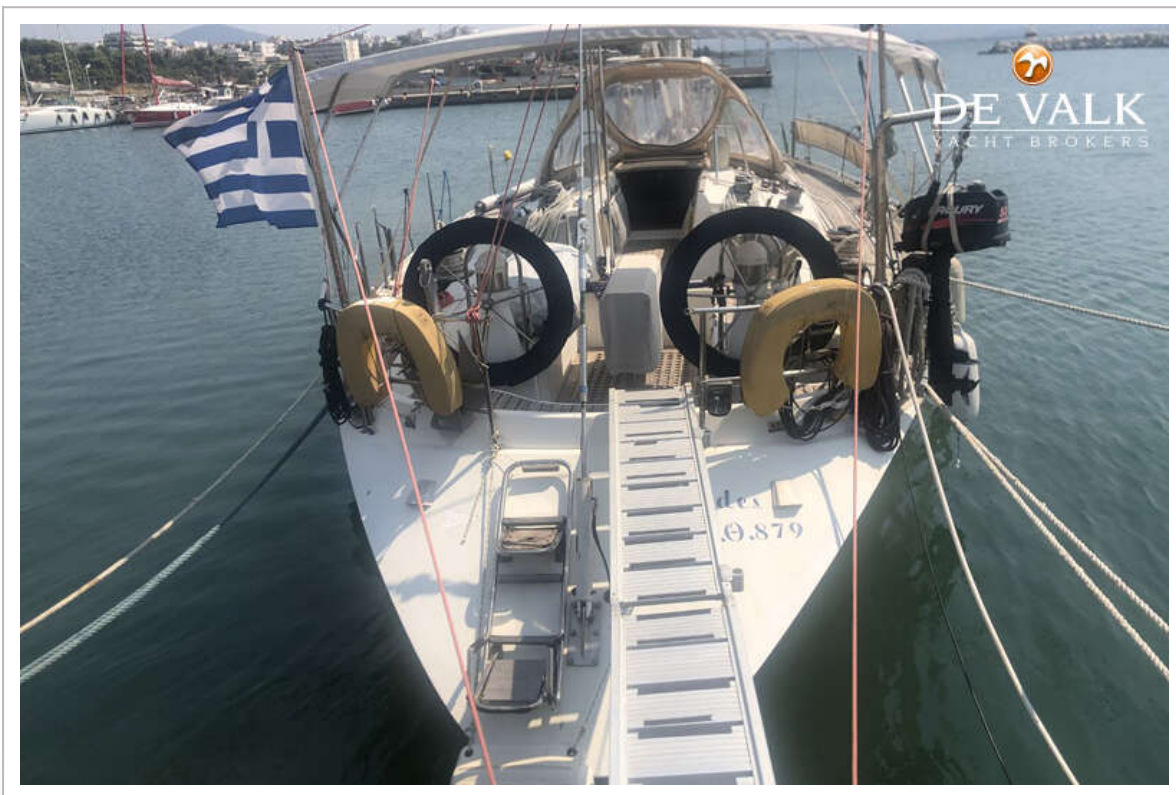
Rig	2012 Mast serviced
Stehendes Gut	Rod
Marke Mast	ROD aluminium mast 7 boom
Material Mast	Aluminium
Großsegel	Dacron full batten in very good condition-15 years old
Großsegel-Persenning	ZIP PACK
Genoa	Dacron FURLING in very good condition-15 years old
Spi	X 2
Achterstag Spanner	Hydraulic Back stay & Boomvang
Weitere Info	2 Spinakers 0,75 & 1,5 oz
Weitere Info	Extra main & Genoa No 1 MAILAR KEVLAR



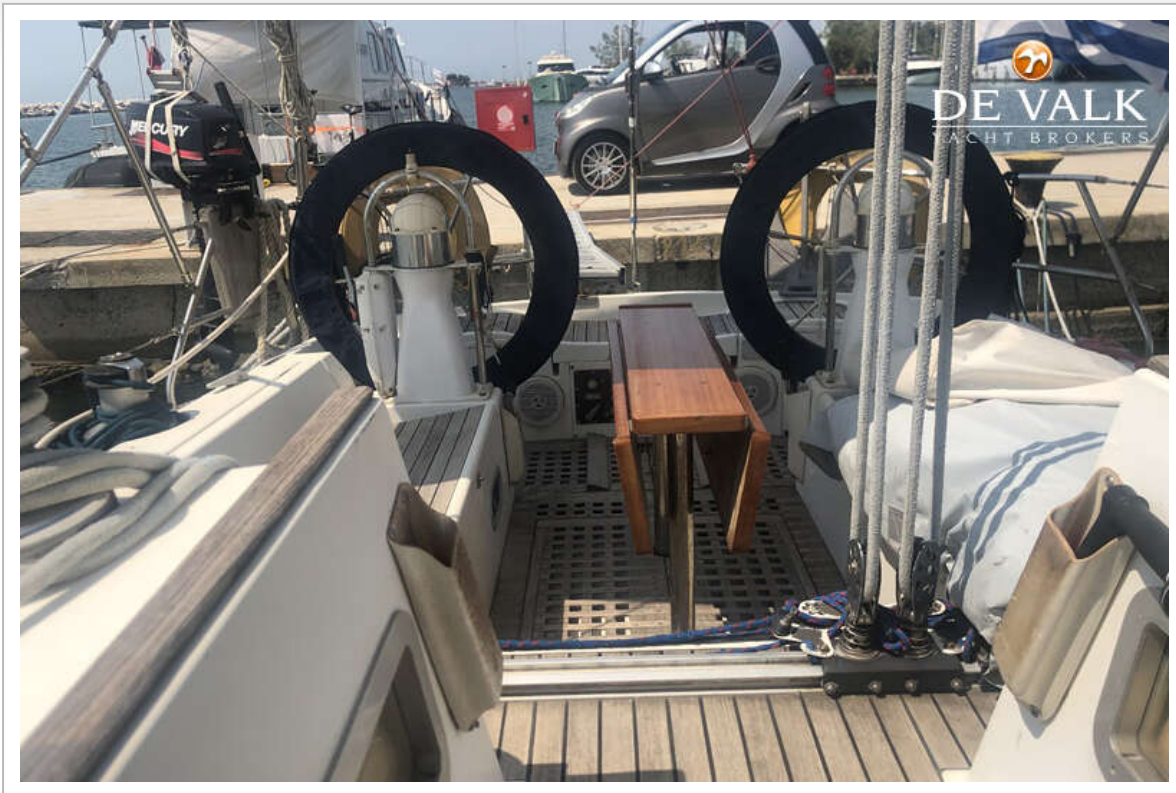
# BENETEAU FIRST 51



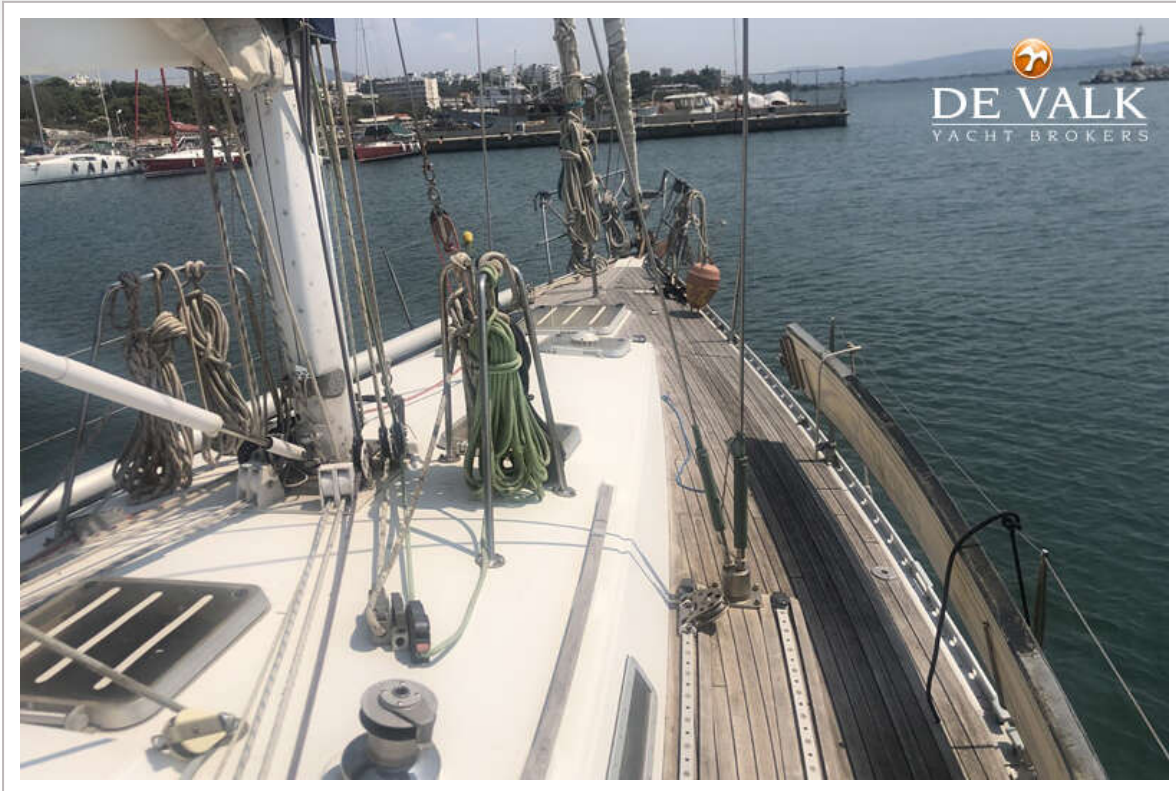
# BENETEAU FIRST 51



# BENETEAU FIRST 51



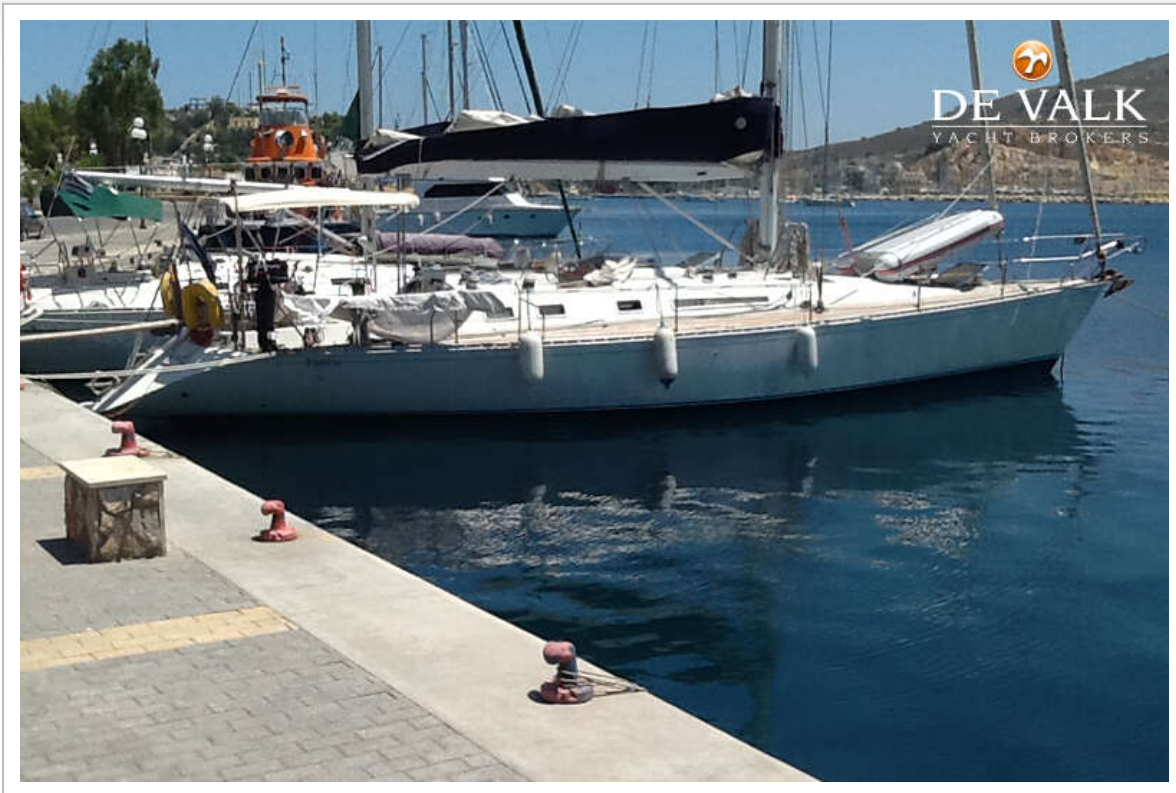
# BENETEAU FIRST 51



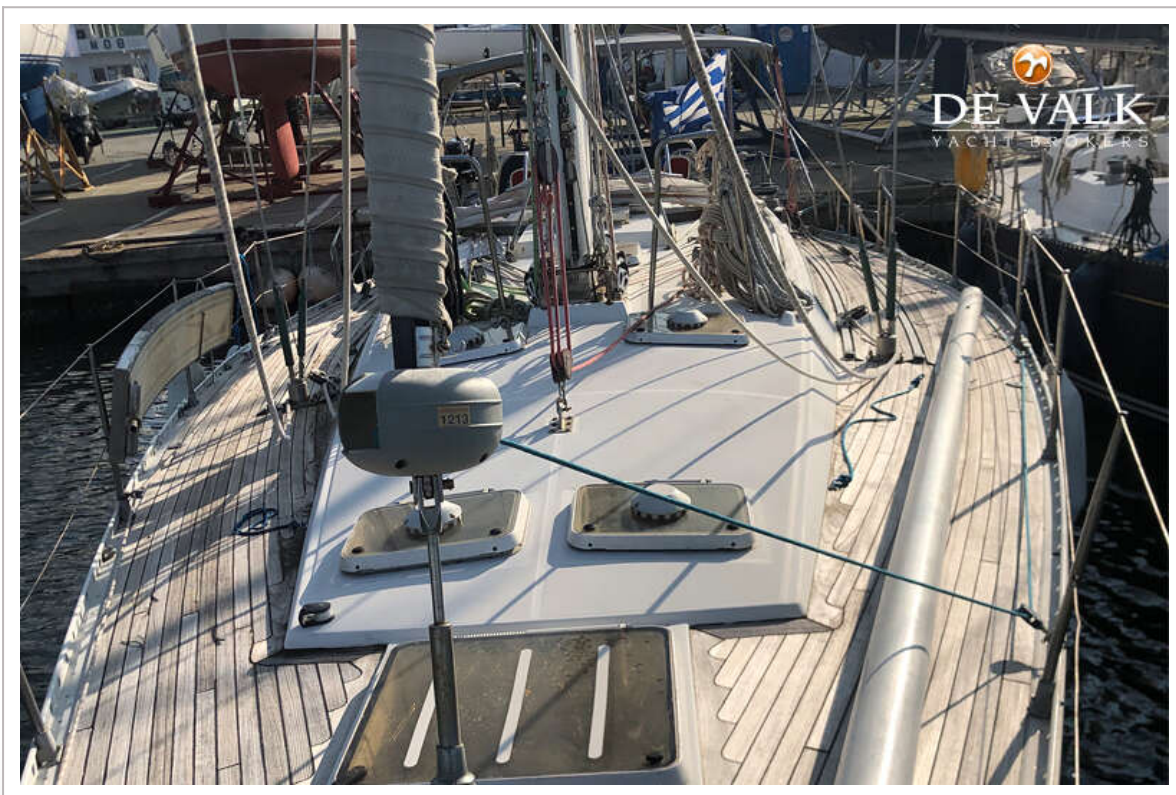
# BENETEAU FIRST 51



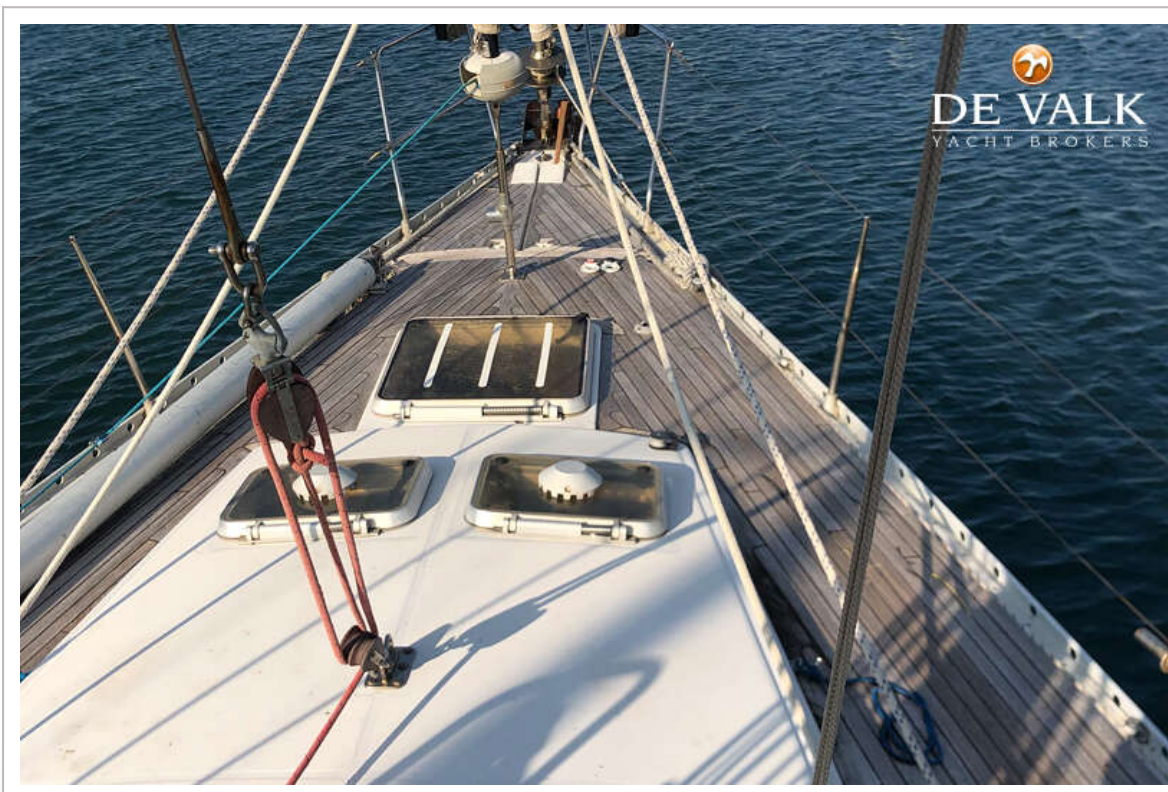
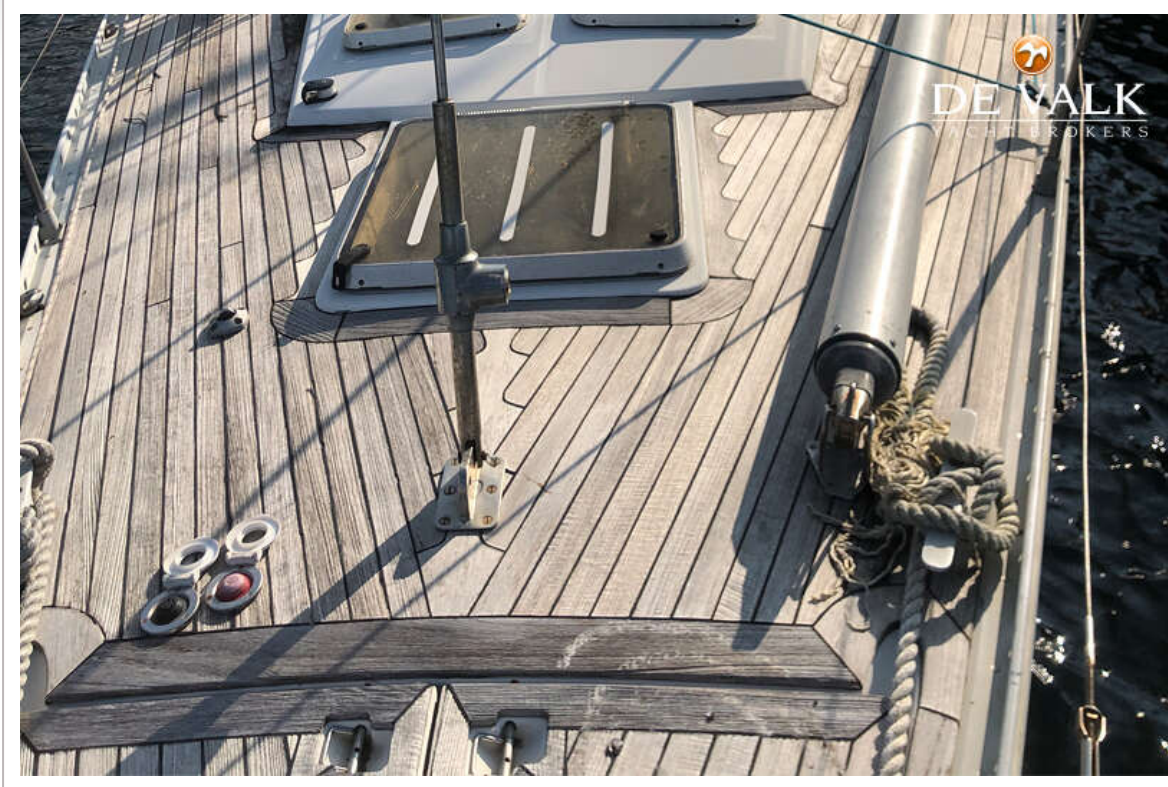
# BENETEAU FIRST 51



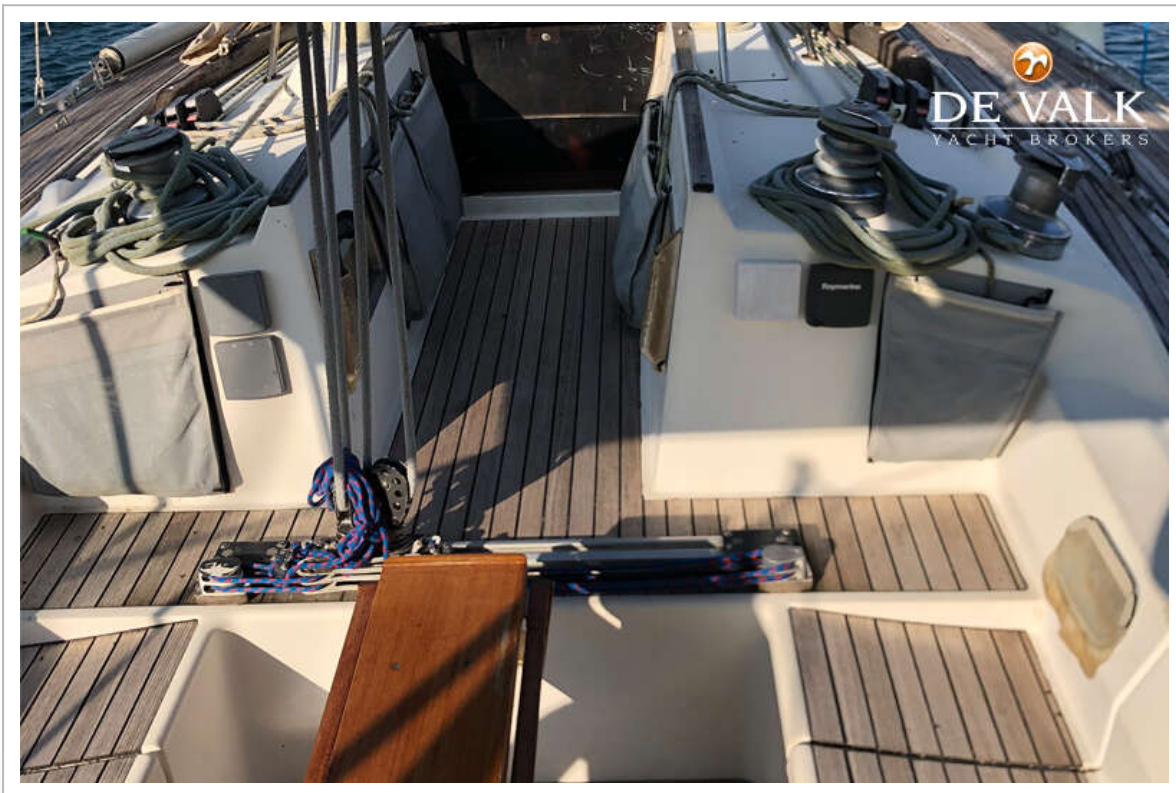
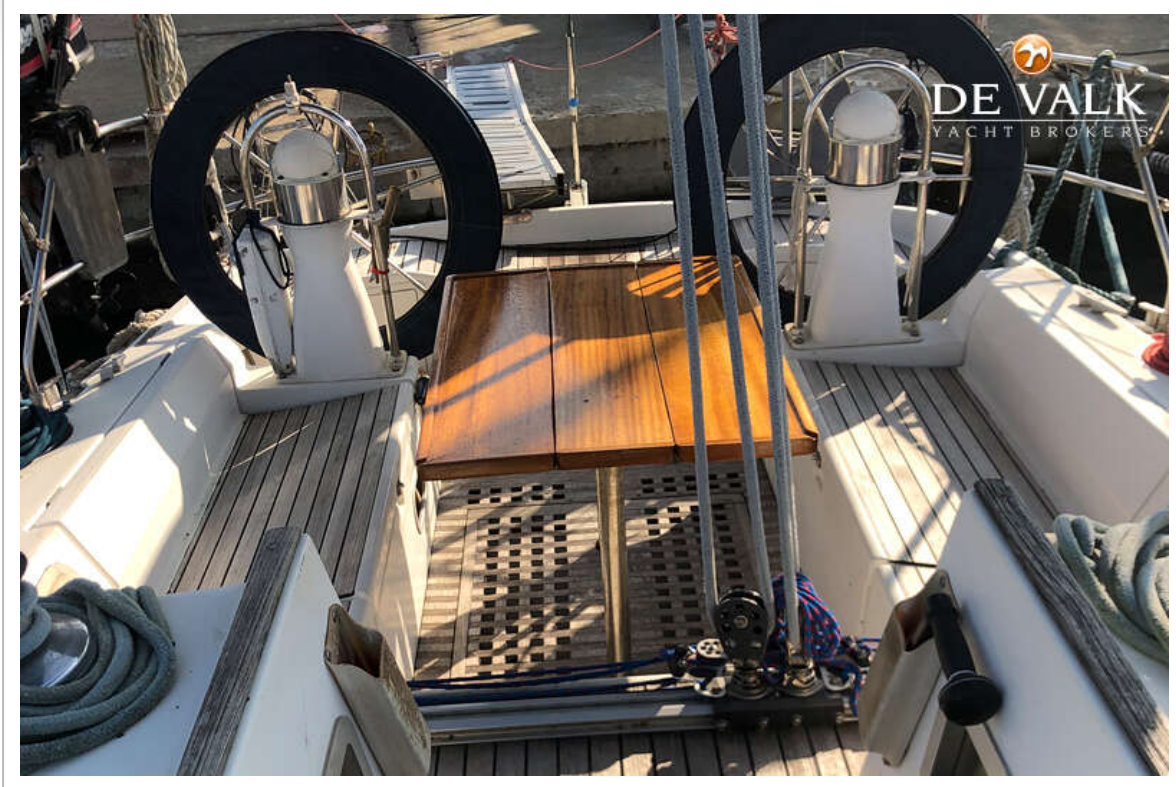
# BENETEAU FIRST 51



# BENETEAU FIRST 51



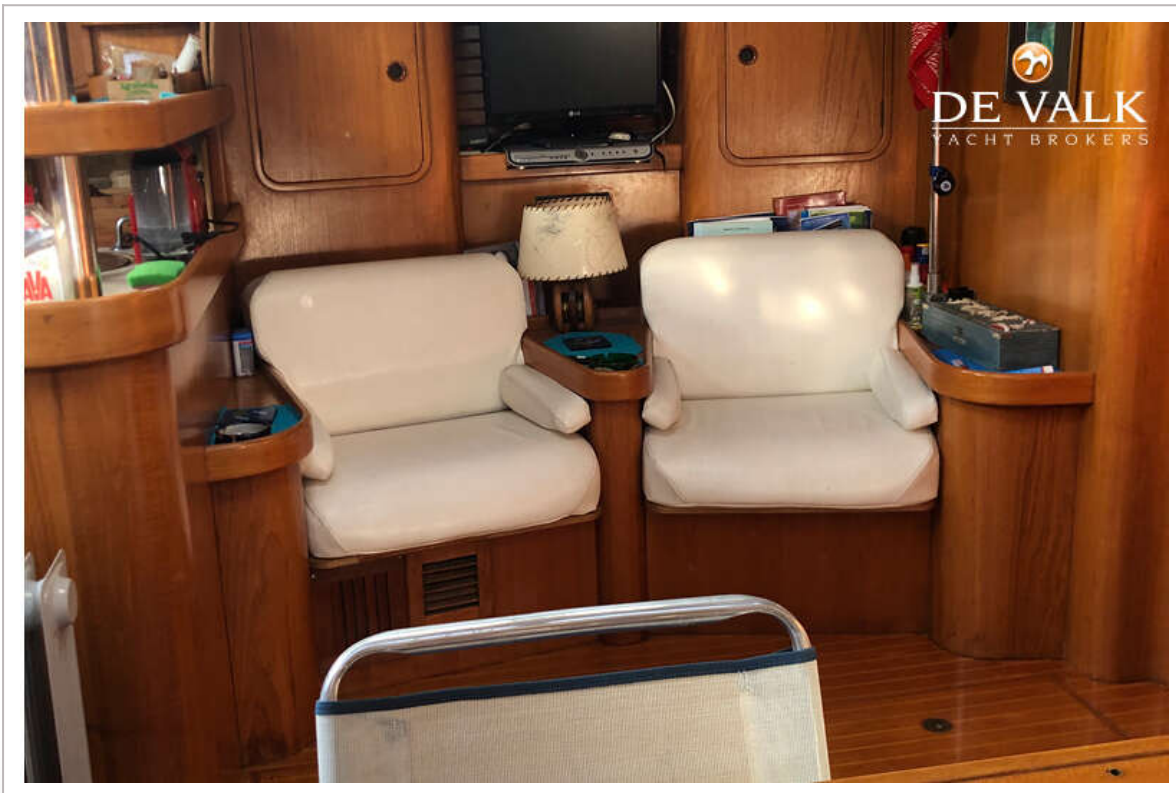
# BENETEAU FIRST 51



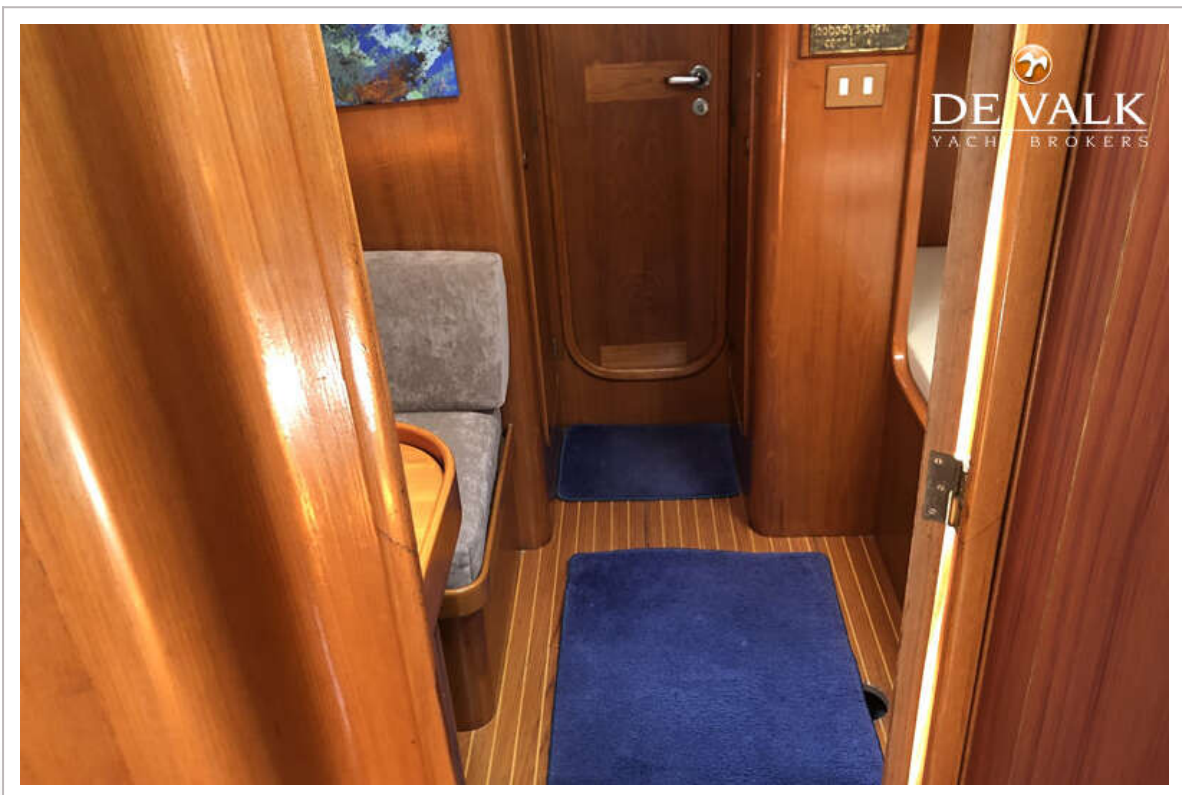
# BENETEAU FIRST 51



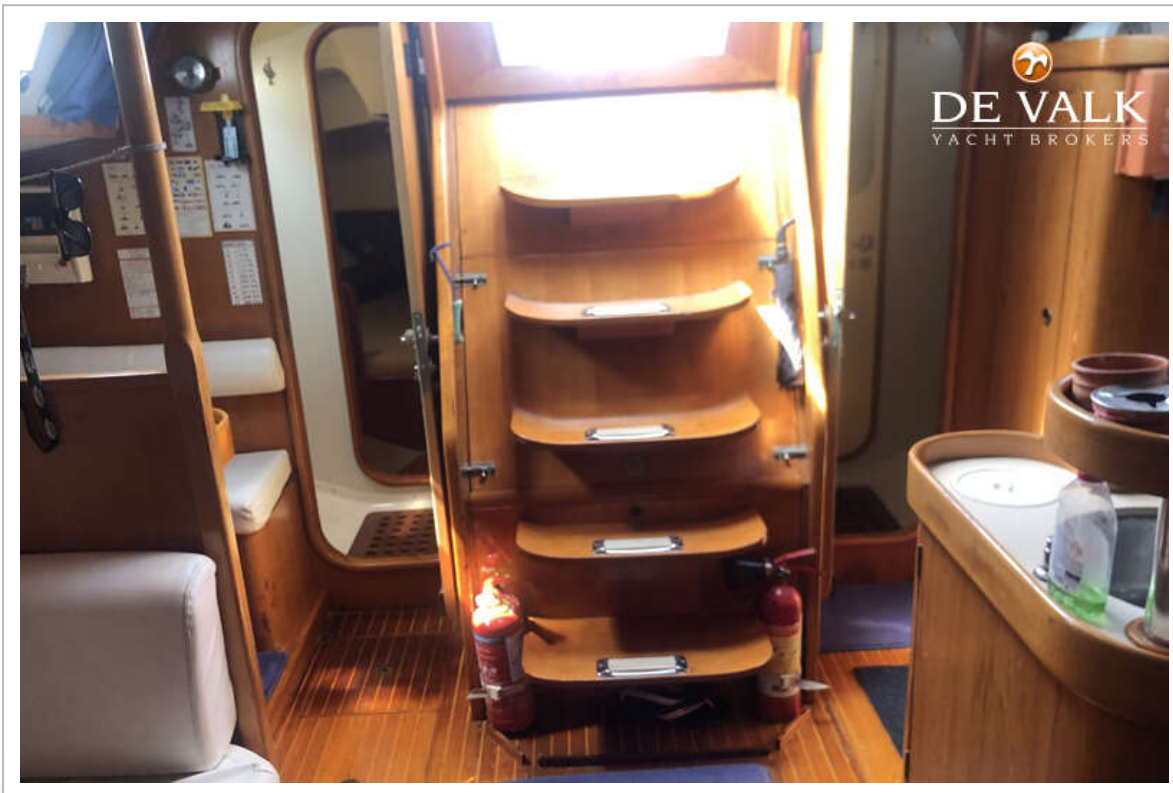
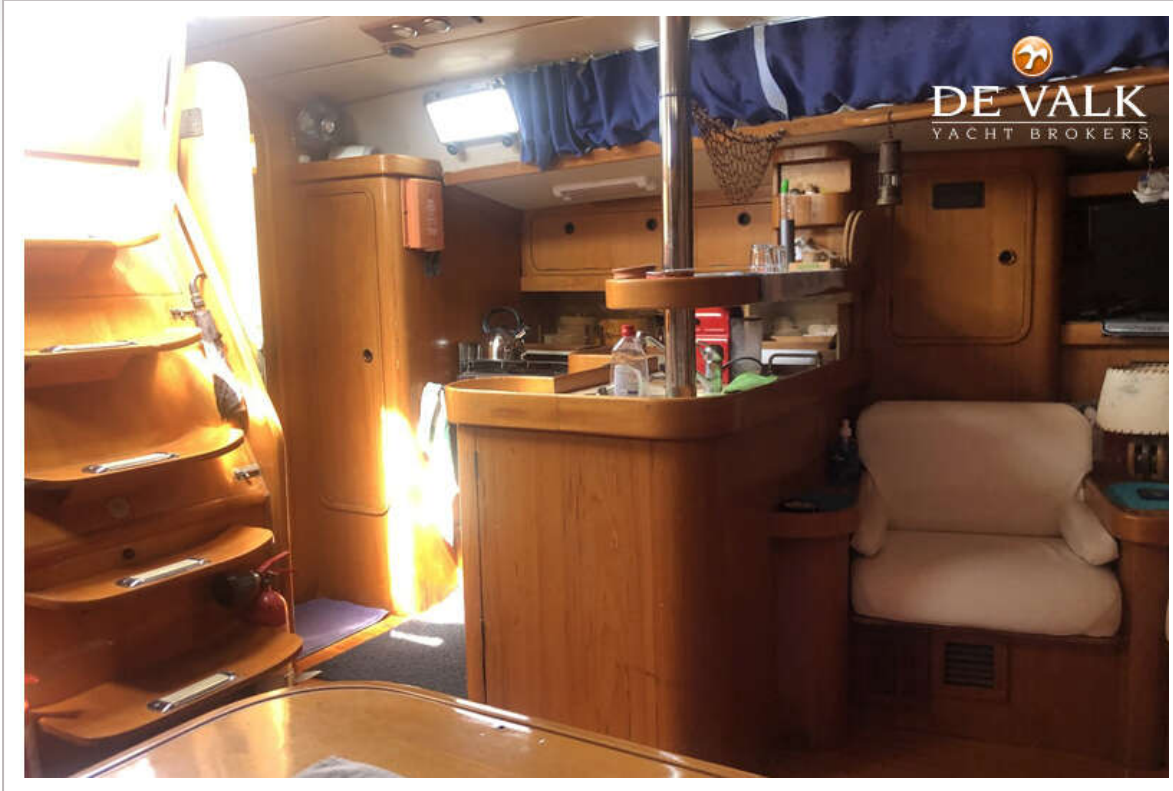
# BENETEAU FIRST 51



# BENETEAU FIRST 51



# BENETEAU FIRST 51



# BENETEAU FIRST 51



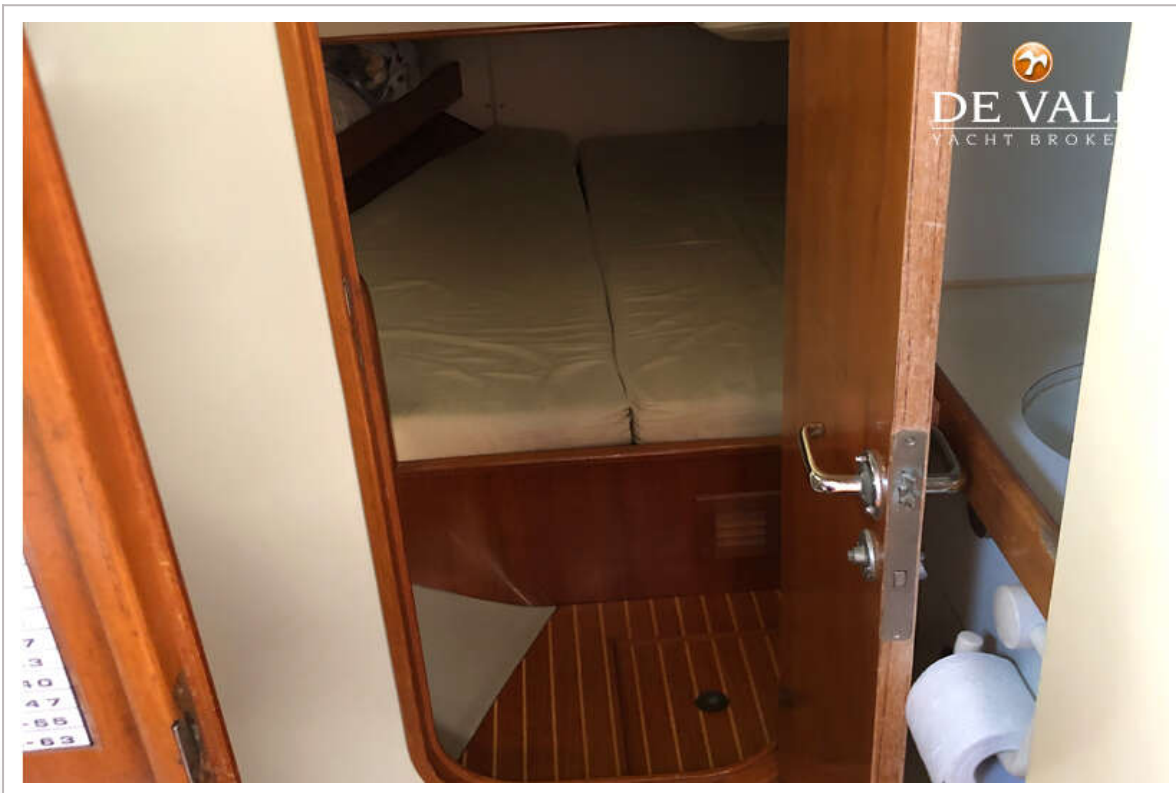
# BENETEAU FIRST 51



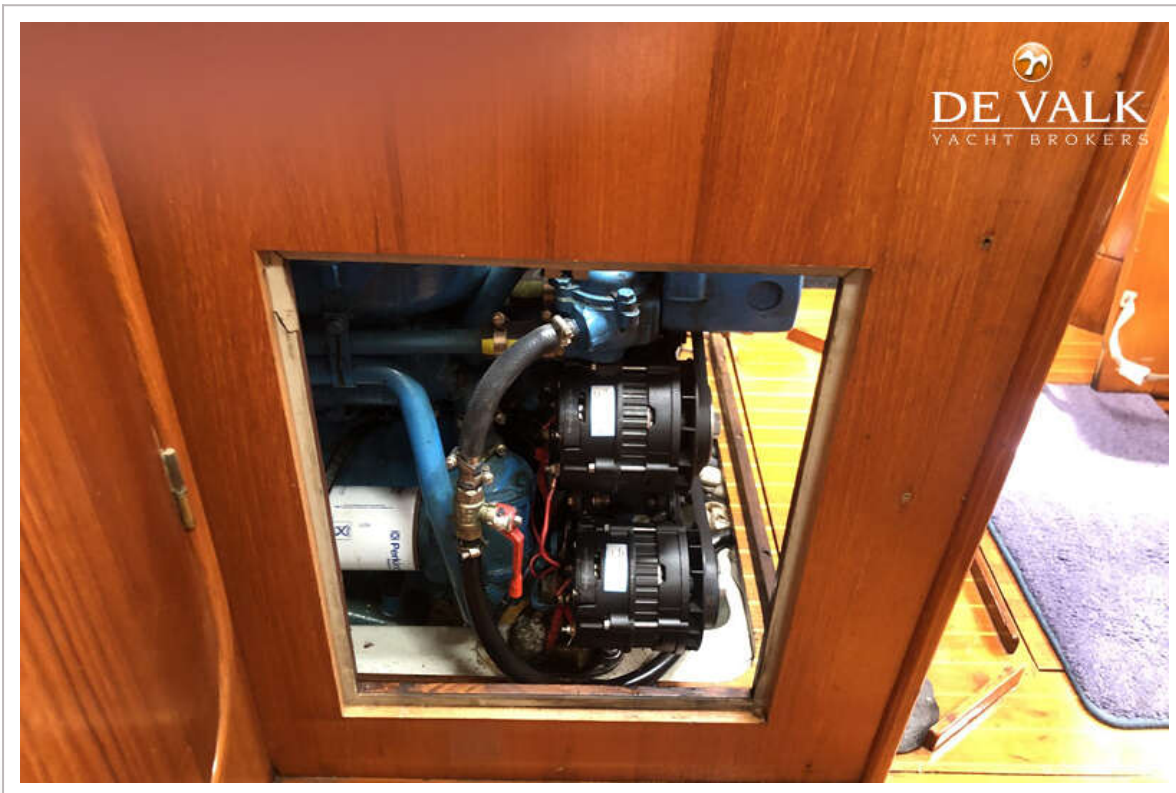
# BENETEAU FIRST 51



# BENETEAU FIRST 51



# BENETEAU FIRST 51



# BENETEAU FIRST 51

