



DE VALK

YAMAHA VOLVO PENTA

North Sea Boating

MERCURY YAN



GALEON 390 HT



DE VALK
YACHT BROKERS

KOMMENTARE DES MAKLERS

Well maintained Galeon 390HT named "Ludoke". Built in 2007, this Galeon 390 HT is very suitable for longer stays on board because of her extremely comfortable and spacious salon. Partly because of that she is equipped with a powerful Webasto diesel hot air heater during the winter and for during the hot summer days she is equipped with a Webasto air conditioning. Furthermore, this Galeon 390HT is equipped with two economical and reliable Volvo Penta D4-260 diesel engines and a bow and stern thruster.

Jochem Heijermans

TECHNISCHE DATEN

Maße	11.99 x 3.74 x 0.80 (m)	Werft	Galeon
Baujahr	2007	Kabinen	2
Material	GFK	Kojen	4
Motor(en)	2 x Volvo Penta D4-260/DP diesel	PS/kW	2 x 260.00 (PS), 191.36 (kW)
Verkaufspreis	verkauft (MwSt.)	Liegeplatz	elsewhere / nicht im Verkaufsbüro

KONTAKT

Verkaufsbüro	De Valk Belgium	Telefon	+32 586 80 218
Adresse	1401 PT Nieuwpoort BE	E-Mail	belgium@devalk.nl

HAFTUNGSAUSSCHLUSS

Diese Angaben erfolgen nach bestem Wissen, können jedoch nicht garantiert werden.



ALLGEMEIN

Modell	GALEON 390 HT
Typ	Motoryacht
Rumpflänge (m)	11,99
Breite (m)	3,74
Tiefgang (m)	0,80
Baujahr	2007
Werft	Galeon
Land	Polen
CE Norm	B
Rumpfmaterial	GFK
Rumpffarbe	Weiß
Rumpfform	Deep-V
Material Aufbauten	GFK
Stossliste	Aluminium
Deckmaterial	GFK
Deck Finish	Teak
Deck Finish Aufbauten	Antirutsch Belag
Pflicht Bedeckung	Teak
Antifouling (Jahr)	2023
Fenster Einfassung	Aluminium
Fenster Material	Sicherheitsglas
Decks Luke	ja
Bullauge	Aluminium
Radar Träger	klappbar
Treibstofftank (Liter)	Edelstahl 1000
Füllstandsanzeige (Treibstofftank)	ja
Trinkwassertank (Liter)	500
Füllstandsanzeige (Trinkwasser)	ja
Fäkaelien Tank (Liter)	140
Fäkaelien Tankablauf	Deck Verbindung + Pumpe



Radsteuerung	hydraulik
Weitere Info Rumpf	Polished (2023)

UNTERKUNFT

Kabinen	2
Kojen	4
Innen	Mahagoni
Fussboden	Teak und Holly
Salon	ja
Standhöhe Salon (m)	2
Schiebedach	elektrisch
Heizung	Diesel Heißluft Webasto
Klima Anlage	Webasto Air control
Schiebetür zum Cockpit	ja
Kombüse	ja
Arbeitsfläche	Kunststoff
Spülbecken	GFK
Herd	Diesel 2 burner
Mikrowelle/Backofen Kombi	Siemens
Kuhlschrank	ja
Warmwasser System	220V + Motor
Wasserdruck System	elektrisch
Eignerkabine	Doppelbett
Kleiderschrank	Regale und hängend
Badezimmer	en suite
Toilet	en suite
Toilette System	elektrisch
Handwaschbecken	im Badezimmer
Dusche	gemeinsam
Gästekabine 1	Doppelbett
Kleiderschrank	Regale und hängend



MASCHINEN

Motoranzahl	2
Marke	Volvo Penta
Typ	D4-260/DP
PS	260
kW	191.36
Kraftstoffart	Diesel
Installiert im Jahr	2007
Motorstunden	900
Kühlungssystem Motor	indirekte Wärmetauscher
Antrieb	Z-drive
Motor bedienung	elektrisch
Gewende getriebe	hydraulic
Bugschraube	elektrisch Side Power
Heckschraube	elektrisch Side Power
Exhaust	wassergekühlt
Propeller Typ	Duo-prop
Elektrische Bilgenpumpe	ja
Elektrische Anlage	12V//220V
Batterien	ja
Starterbatterie	ja
Versorgungsbatterie	ja
Batterie Ladegerat/Umwandler	Victron 12V/3000W/120Ah
Landstrom	mit Kabel
Trimklappen	ja

NAVIGATION

Kompass	ja
Tiefenanziege	Raymarine Tridata
UKW	Raymarine
Ruderwinkel Anzeige	ja



Radar/GPS/Plotter	Raymarine Aixom 7
Navigation Beleuchtung	ja

AUSRÜSTUNG

Feste Fenster	ja
Kuchenbude	ja
Cockpit Polster	ja
Cockpit Tisch	ja
Cockpit Sessel	ja
Badeplattform	ja
Badeleiter	Edelstahl
Ankerwinde	elektrisch
See Reling	Edelstahl
Zupackenschiene (aufbauen)	Edelstahl
Heckkorb	ja
Bugkorb	ja
Scheibenwischer	ja
Horn	elektrisch
Fenderkissen	ja
Festmacher	ja
TV	ja
Radio	ja
Lautsprecher im Salon	ja
Uhr - Barometer	ja



GALEON 390 HT



GALEON 390 HT



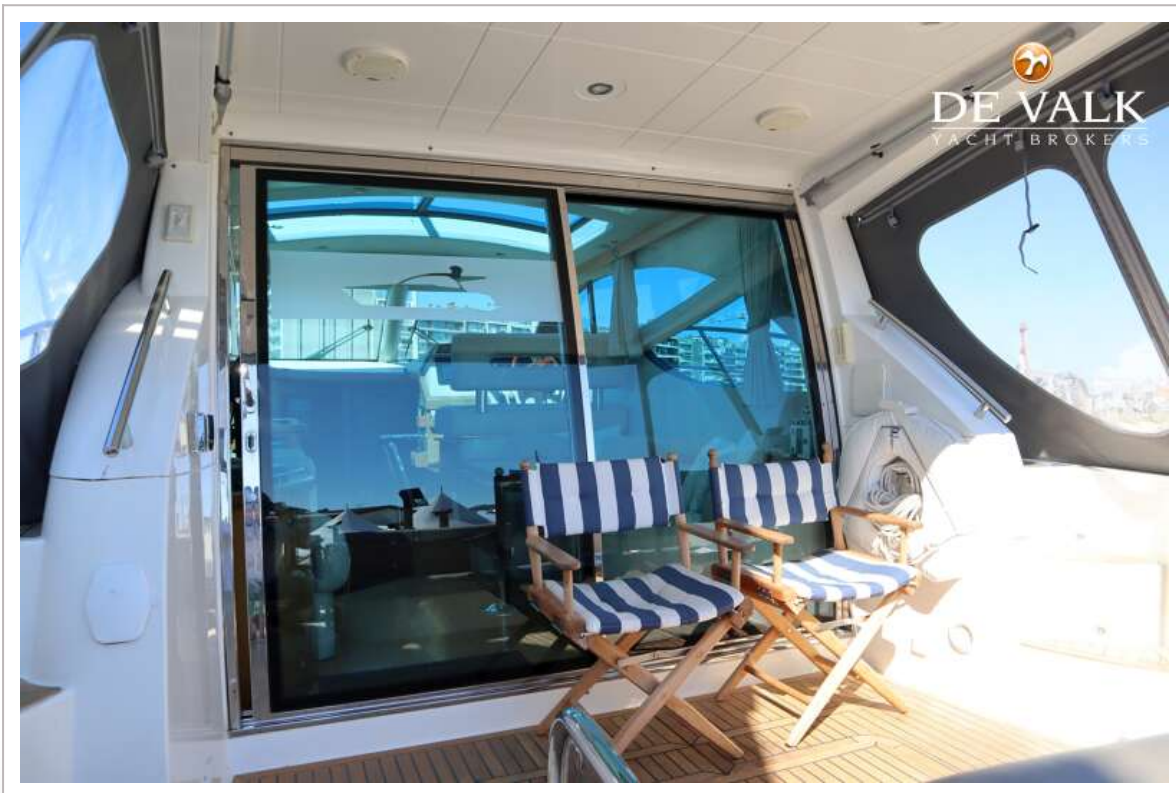
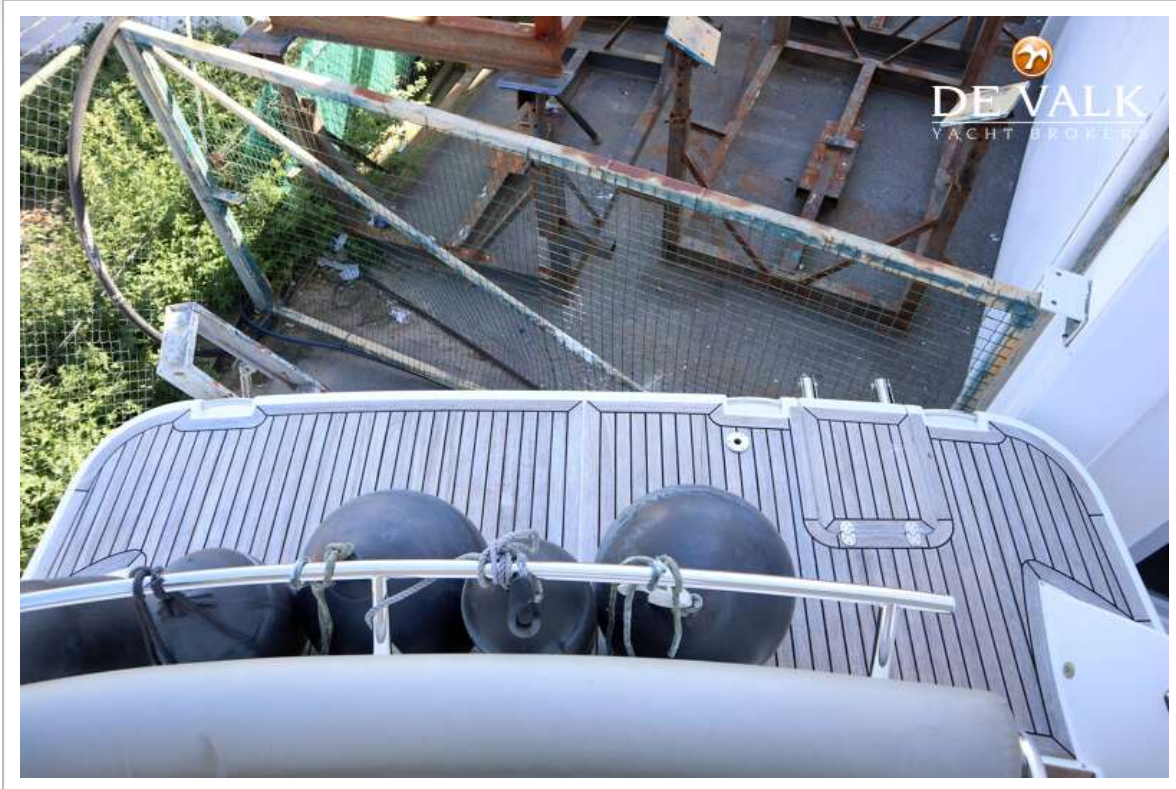
GALEON 390 HT



GALEON 390 HT



GALEON 390 HT



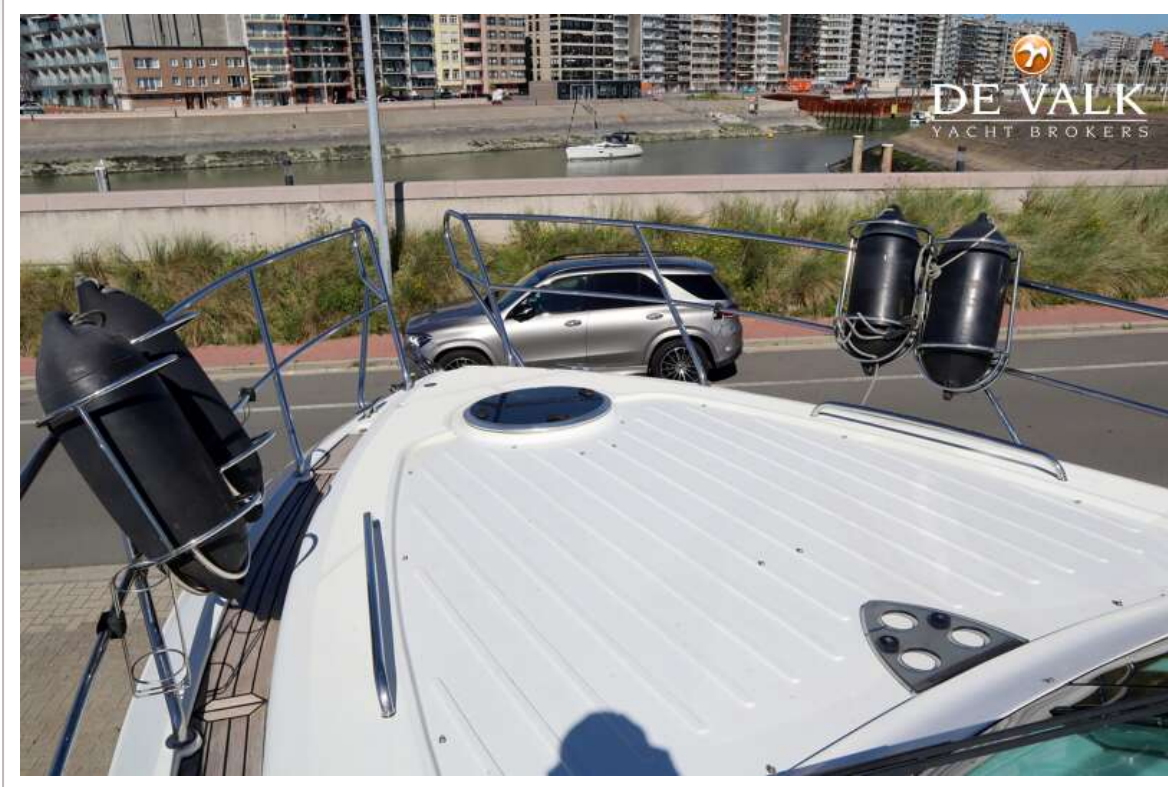
GALEON 390 HT



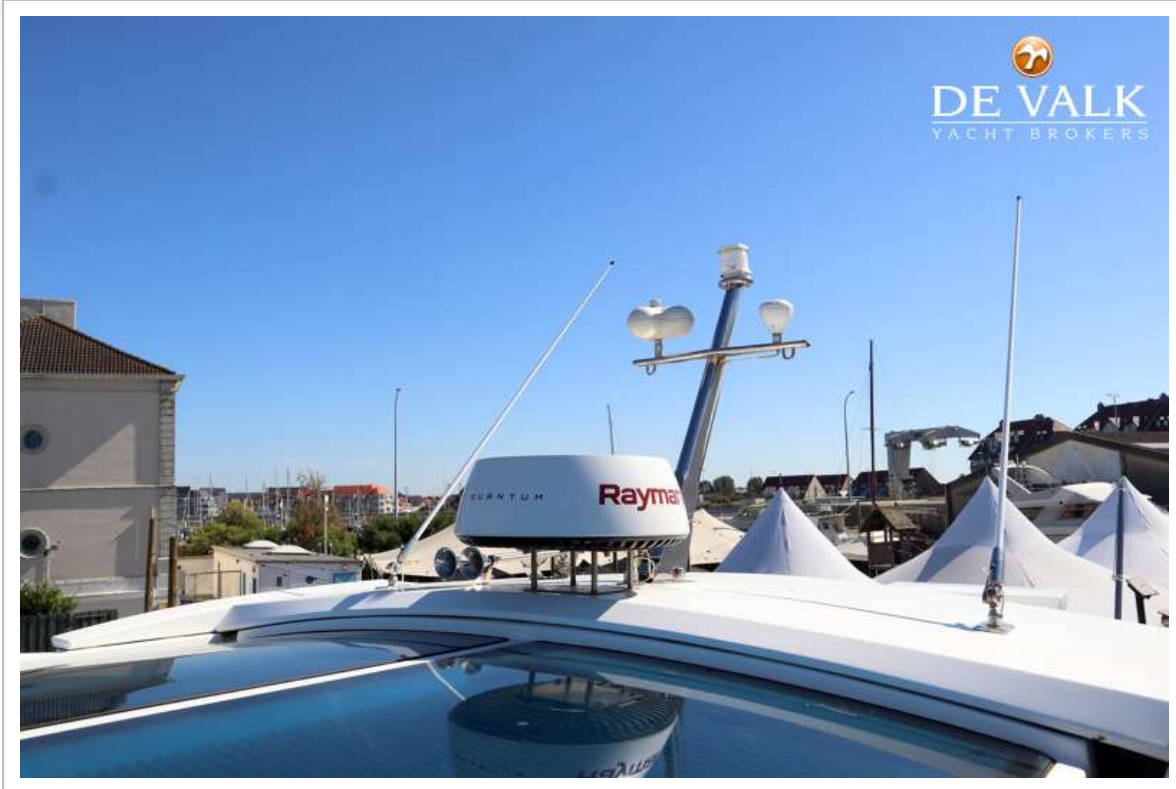
GALEON 390 HT



GALEON 390 HT



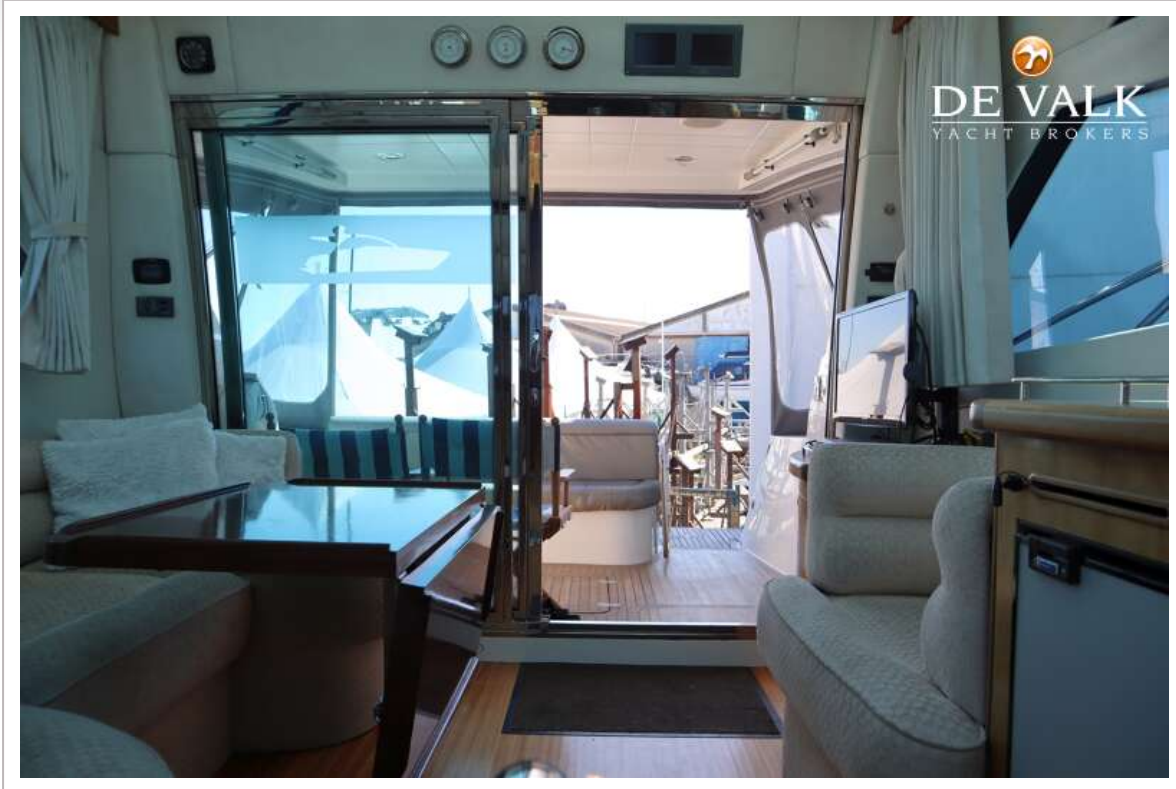
GALEON 390 HT



GALEON 390 HT



GALEON 390 HT



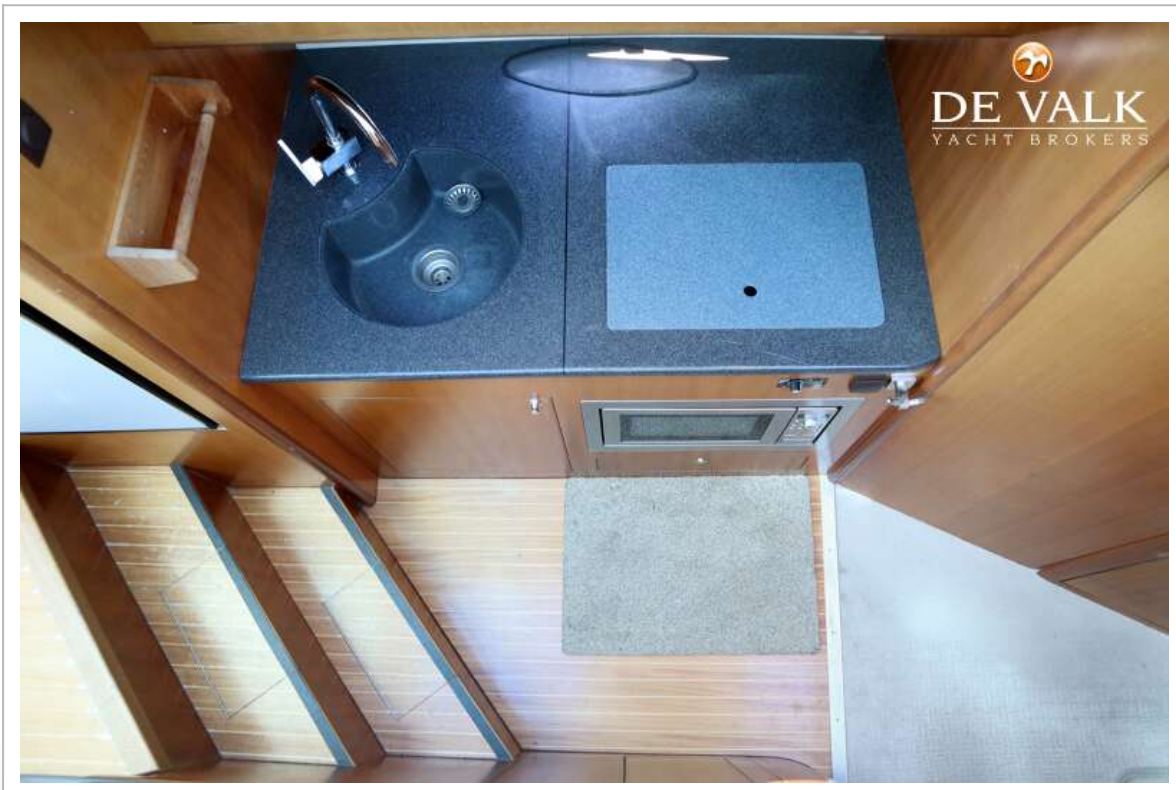
GALEON 390 HT



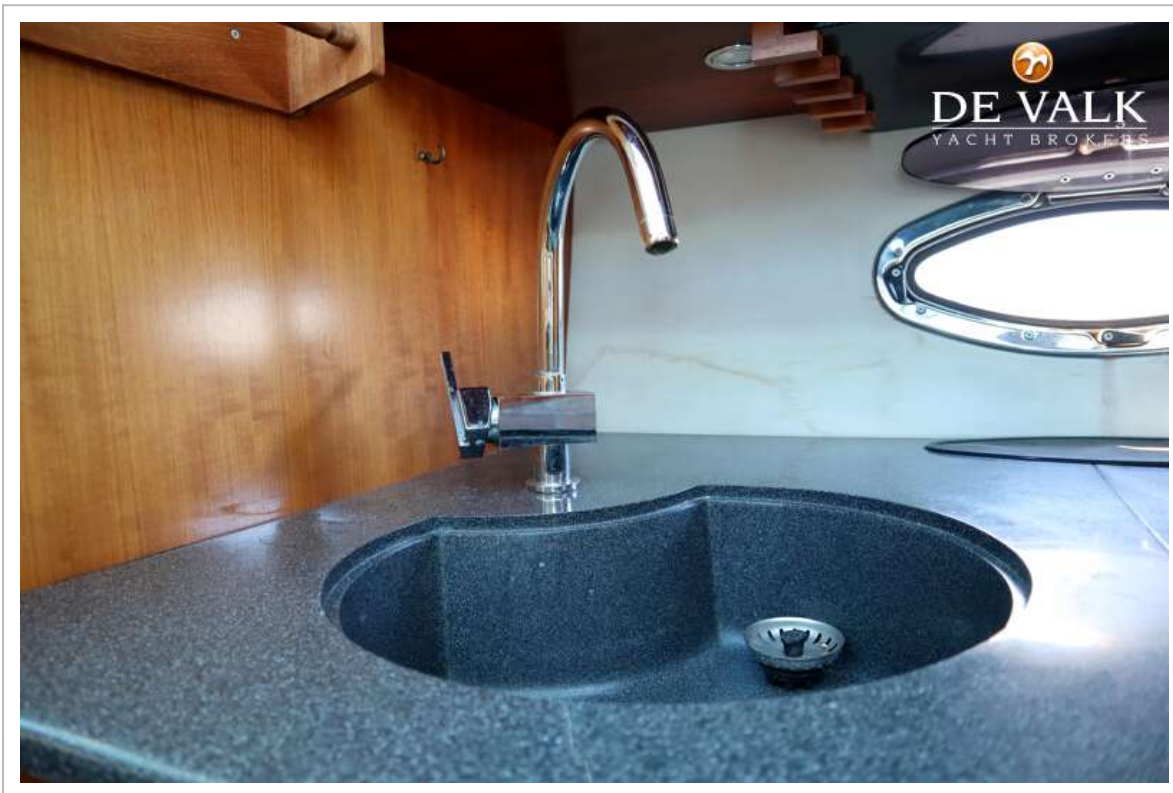
GALEON 390 HT



GALEON 390 HT



GALEON 390 HT



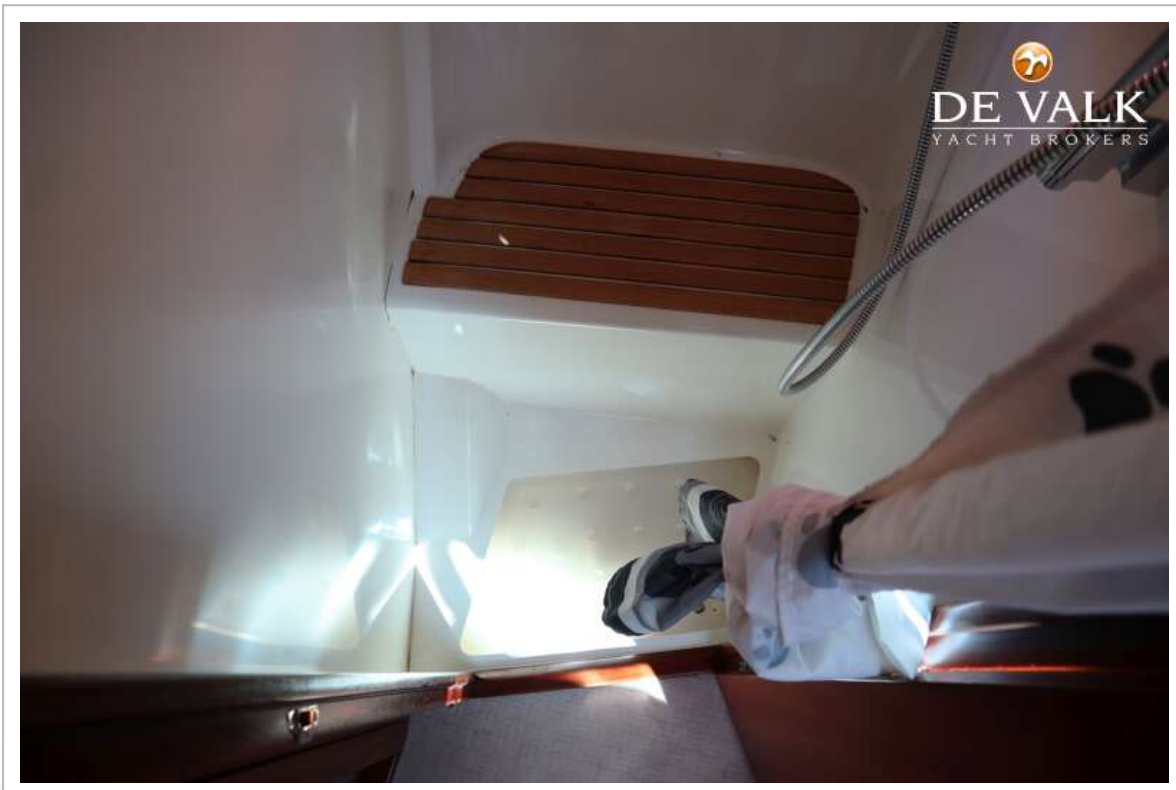
GALEON 390 HT



GALEON 390 HT



GALEON 390 HT



GALEON 390 HT



GALEON 390 HT



