



VALK VOYAGER 1750

# VALK VOYAGER 1750

## BROKER'S COMMENTS

"A very fully equipped 17.5-metre Valk Voyager. This vessel has all the conveniences for partial or permanent living on board; double glazing, Kabola heating and hot water system, washer-dryer combination, dishwasher and even a sewage connection. Over the past three years, much has been invested in the ship to make her habitable for longer periods of time. Starting, bow and stern thruster batteries are double and the service package consists of two (non-flammable) MG lithium batteries. She also has a bow and stern thruster. In short, a fully equipped vessel."

**Mark Hesselmans**

## SPEZIFIKATIONEN

<b>Maße</b>	17,50 x 4,40 x 1,20 (m)	<b>Baumeister</b>	Van der Valk - Sprang Kapelle (NL)
<b>Baujahr</b>	2003	<b>Kabinen</b>	3
<b>Material</b>	Stahl	<b>Schlafplätze</b>	6
<b>Motor(en)</b>	1 x Vetus Deutz DT676 diesel	<b>Pk/Kw</b>	230 (pk), 169,28 (kw)
<b>Angebotspreis</b>	EUR 249.500 (Mehrwertsteuer: bezahlt)	<b>Liegeplatz</b>	beim Verkaufsbüro

## KONTAKT

<b>Geschäftsstelle</b>	De Valk Loosdrecht	<b>Telefon.</b>	+31 35 582 90 30
<b>Adresse</b>	't Breukeleveense Meentje 6 1231 LM Loosdrecht / Wijdmeren The Netherlands	<b>Fax</b>	+31 (0)35 582 90 39
		<b>E-Mail -Adresse</b>	loosdrecht@devalk.nl

## DISCLAIMER

Obwohl wir uns der Richtigkeit, Vollständigkeit und Aktualität unserer Informationen größte Sorgfalt widmen, können aus den Informationen keine Rechtsansprüche abgeleitet werden.



## GENERAL

<b>Modell</b>	VALK VOYAGER 1750
<b>Typ</b>	Motoryacht
<b>Rumpflänge (m)</b>	17,50
<b>Breite (m)</b>	4,40
<b>Tiefgang (m)</b>	1,20
<b>Durchfahrtshöhe (m)</b>	4,70
<b>Durchfahrtshöhe min (m)</b>	2,75
<b>Stehhöhe (m)</b>	2,00
<b>Baujahr</b>	2003
<b>Werft</b>	Van der Valk - Sprang Kapelle (NL)
<b>Land</b>	Niederlande
<b>Entwerfer</b>	Gijs van der Valk
<b>Gewicht (t)</b>	28
<b>CE Norm</b>	B
<b>Rumpfmateriale</b>	Stahl
<b>Rumpffarbe</b>	Weiß
<b>Rumpfform</b>	Knikspant
<b>Art Kiel</b>	Langkieler
<b>Material Aufbauten</b>	Stahl
<b>Stossliste</b>	Edelstahl
<b>Deckmaterial</b>	Stahl
<b>Deck Finish</b>	Antirutsch Farbe
<b>Deck Finish Aufbauten</b>	Antirutsch Farbe
<b>Pflicht Bedeckung</b>	Antirutsch Farbe
<b>Fenster Einfassung</b>	Aluminium
<b>Fenster Material</b>	Doppelverglasung
<b>Decks Luke</b>	3x Moonlight
<b>Bullauge</b>	Aluminium 18x
<b>Radar Träger</b>	klappbar
<b>Treibstofftank (Liter)</b>	Stahl 1200



# VALK VOYAGER 1750

<b>Treibstofftank 2 (Liter)</b>	2x 400 (for heating) can be connected to main fuel system engine
<b>Füllstandsanzeige (Treibstofftank)</b>	ja
<b>Trinkwassertank (Liter)</b>	Edelstahl 2x 400
<b>Füllstandsanzeige (Trinkwasser)</b>	ja
<b>Fäkaelien Tank (Liter)</b>	Kunststoff 78
<b>Fäkaelien Tankablauf</b>	Deck Verbindung + Pumpe + sewer connection
<b>Radsteuerung</b>	hydraulik
<b>Aussen Steuerung</b>	mechanisch

## UNTERKUNFT

<b>Kabinen</b>	3
<b>Kojen</b>	6
<b>Innen</b>	Teak
<b>Fussboden</b>	Vinyl
<b>Achterdeck</b>	ja
<b>Decksalon</b>	ja
<b>Salon</b>	ja
<b>Standhöhe Salon (m)</b>	2,00
<b>Heizung</b>	wasserheizung Kabola KB45 - 2021 - (serviced in 2024)
<b>Dinette</b>	ja
<b>Dinette zum umbauen</b>	ja
<b>Tür zum Achterdeck</b>	ja
<b>Kombüse</b>	ja
<b>Arbeitsfläche</b>	Kunststoff
<b>Spülbecken</b>	Edelstahl
<b>Herd</b>	Induktion Bosch (2021)
<b>Ofen</b>	Tefal (loose)
<b>Dunstabsaugung</b>	Bauknecht
<b>Kuhlschrank</b>	1x Dometic (2021) in galley + 1x Etna (2021) fridge in guest cab
<b>Gefrier Truhe</b>	In Etna fridge



# VALK VOYAGER 1750

<b>Warmwasser System</b>	uber Heizung Kabola KB45 - 2021 -(serviced in 2024)
<b>Wasserdruck System</b>	elektrisch
<b>Geschirrspulmaschine</b>	Siemens (2021)
<b>Eignerkabine</b>	Französisch Bett
<b>Länge Bett (m)</b>	2,00
<b>Kleiderschrank</b>	Regale und hängend
<b>Badezimmer</b>	gemeinsam
<b>Toilet</b>	gemeinsam
<b>Toilette System</b>	elektrisch Jabsco
<b>Handwaschbecken</b>	im Badezimmer
<b>Dusche</b>	gemeinsam
<b>Gästekabine 1</b>	Stockbett
<b>Kleiderschrank</b>	Regale
<b>Gästekabine 2</b>	V-Bett
<b>Kleiderschrank</b>	Regale
<b>Badezimmer</b>	en suite
<b>Toilette</b>	getrennt
<b>Toilette System</b>	elektrisch
<b>Handwaschbecken</b>	auf der Toilette
<b>Dusche</b>	getrennt
<b>Waschmaschine/Trockner Kombi</b>	AEG 7000 Series (2021)

## MOTOR(EN)

<b>Motoranzahl</b>	1
<b>Marke</b>	Vetus Deutz
<b>Typ</b>	DT676
<b>PS</b>	230
<b>kW</b>	169.28
<b>Kraftstoffart</b>	Diesel
<b>Höchstgeschwindigkeit (Kn)</b>	9,5
<b>Marschgeschwindigkeit (Kn)</b>	6



# VALK VOYAGER 1750

<b>Verbrauch (l/h)</b>	5
<b>Kühlungssystem Motor</b>	indirekte Wärmetauscher
<b>Antrieb</b>	Schraubenwelle
<b>Motor bedienung</b>	Seilzug Kabel
<b>Gewende getriebe</b>	hydraulic Hurth
<b>Bugschraube</b>	elektrisch
<b>Heckschraube</b>	elektrisch
<b>Propeller Typ</b>	fest
<b>Material Propellerwelle</b>	Edelstahl
<b>Propellerwelle schmierung</b>	Fett
<b>Elektrische Bilgenpumpe</b>	ja
<b>Elektrische Anlage</b>	12V/24V/230V
<b>Generator</b>	Nassauspuff 10kVA - Mitsubishi/Jelmer Valk
<b>Starterbatterie</b>	2 x Optima Red Top (2024)
<b>Versorgungsbatterie</b>	2x Lithium-Ion 25,8V/280Ah - MG (2021)
<b>Generatorbatterie</b>	1x Wilco 12V/72Ah
<b>Bugschraubebatterie</b>	2 x Optima red (2022)
<b>Heckschraubebatterie</b>	2x Optima Red Top (2024)
<b>Batterie Monitor</b>	Victron digital display
<b>Batterie Ladegerat/Umwandler</b>	Victron Quattro 24v 8000va 120a (2021)
<b>Landstrom</b>	mit Kabel
<b>Trenn transformator</b>	Victron 7000W 115/230V (2021)
<b>Weitere Info</b>	Service engine and generator in 2022

## NAVIGATION

<b>Tiefenanziege</b>	Clipper (2021)
<b>Logge</b>	Clipper (2021)
<b>Ruderwinkel Anzeige</b>	ja
<b>Navigation Beleuchtung</b>	ja



## AUSRÜSTUNG

<b>Spritzverdek</b>	ja
<b>Bimini</b>	ja
<b>Cockpit Polster</b>	ja
<b>Badeplattform</b>	ja
<b>Badeleiter</b>	Edelstahl
<b>Anker</b>	ja
<b>Ankerwinde</b>	handbetrieben
<b>See Reling</b>	Edelstahl
<b>Zupackenschiene (aufbauten)</b>	Edelstahl
<b>Seiten-Einstieg Seereling</b>	ja
<b>Scheibenwischer</b>	3x
<b>Horn</b>	Luftdruck
<b>Lautsprecher im Salon</b>	not working
<b>Lautsprecher im Kabin</b>	not working



# VALK VOYAGER 1750





# VALK VOYAGER 1750



# VALK VOYAGER 1750



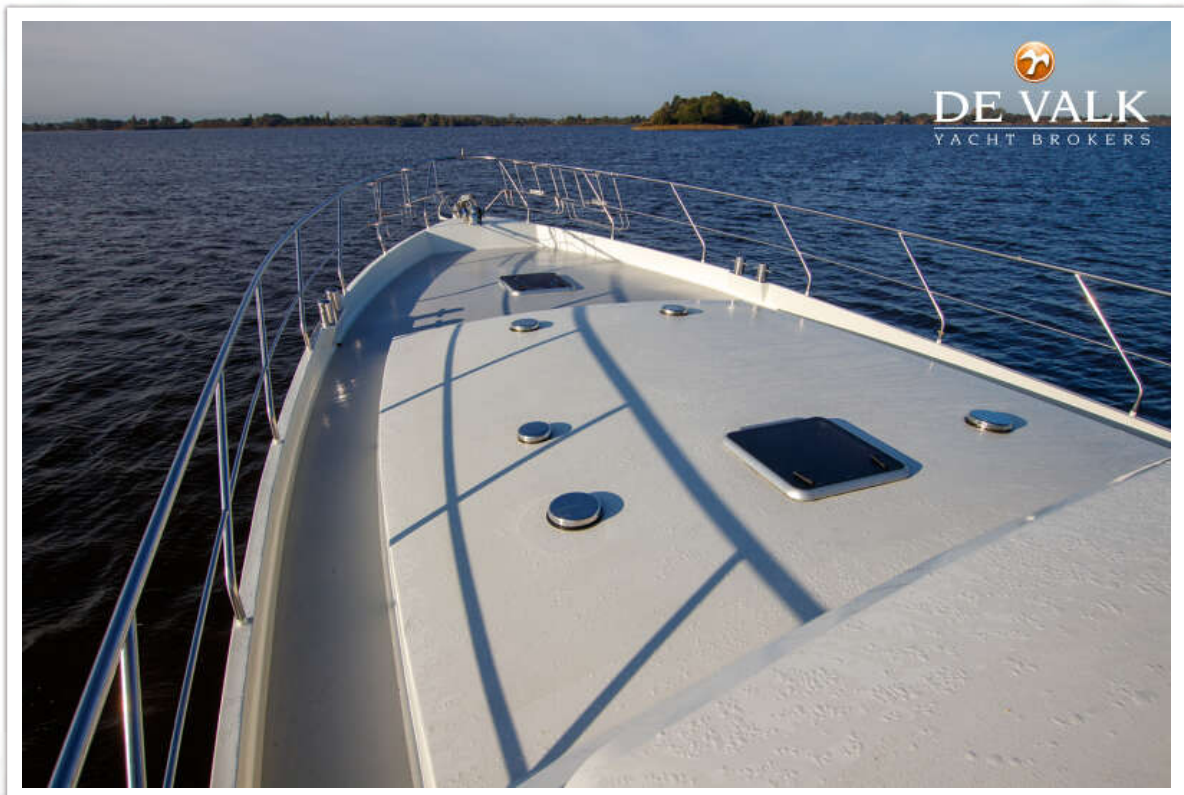
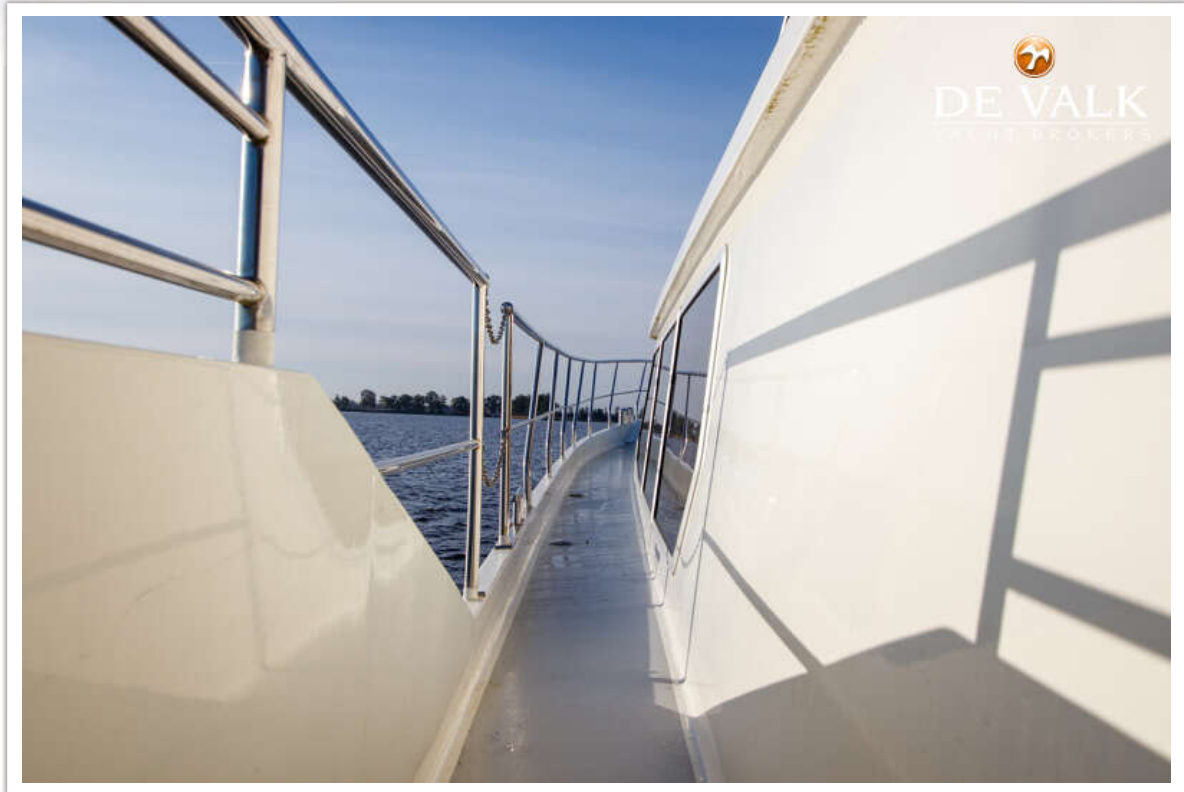
# VALK VOYAGER 1750



# VALK VOYAGER 1750



# VALK VOYAGER 1750



# VALK VOYAGER 1750



# VALK VOYAGER 1750

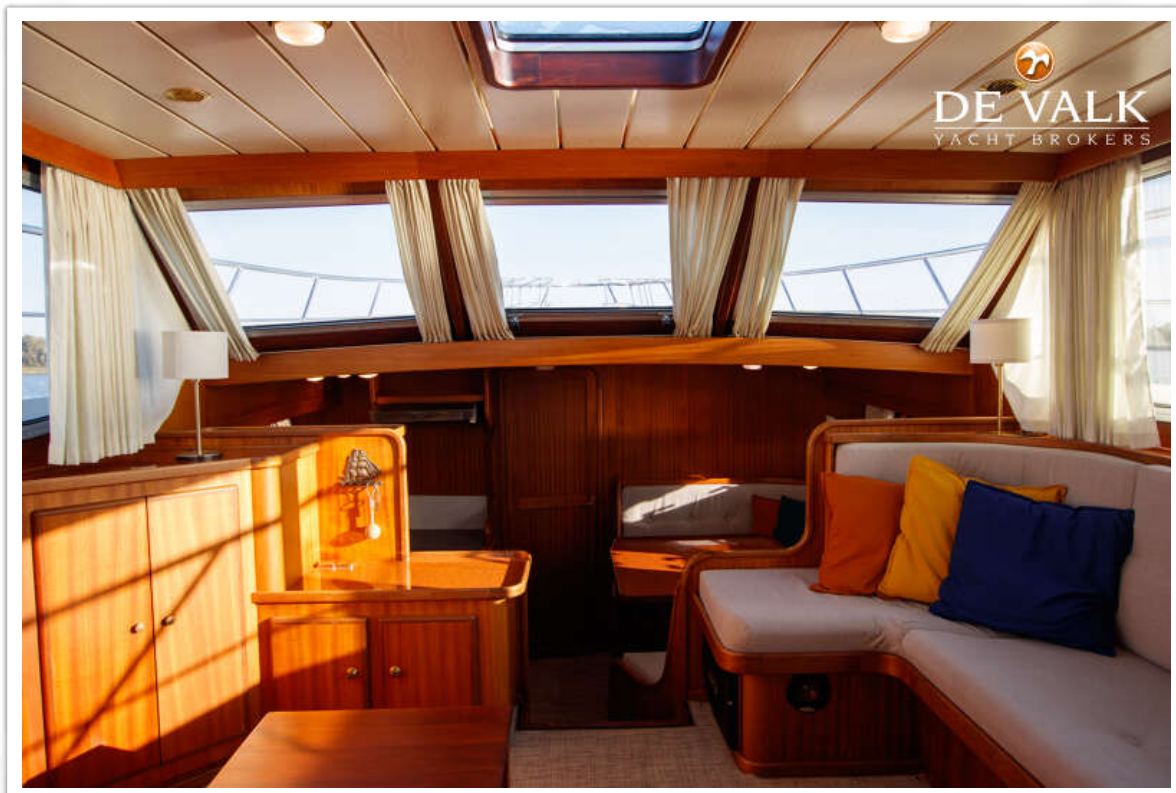


# VALK VOYAGER 1750





# VALK VOYAGER 1750



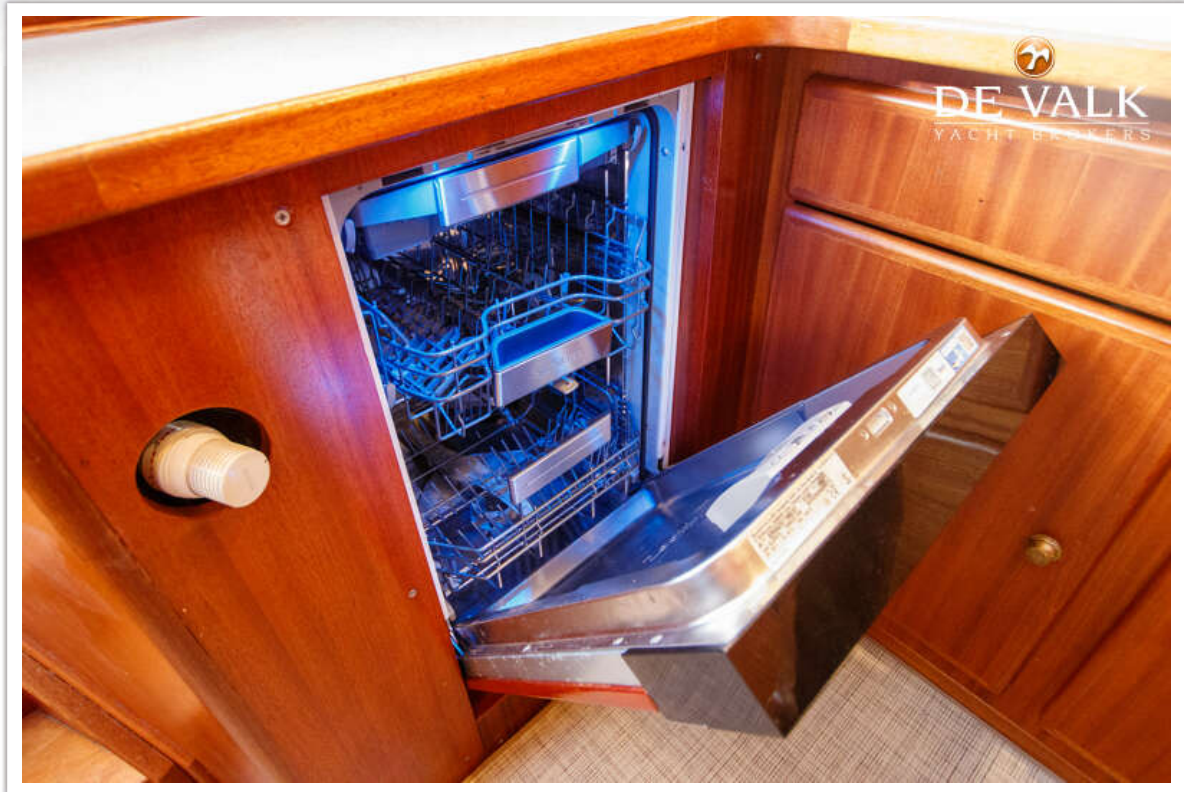
# VALK VOYAGER 1750



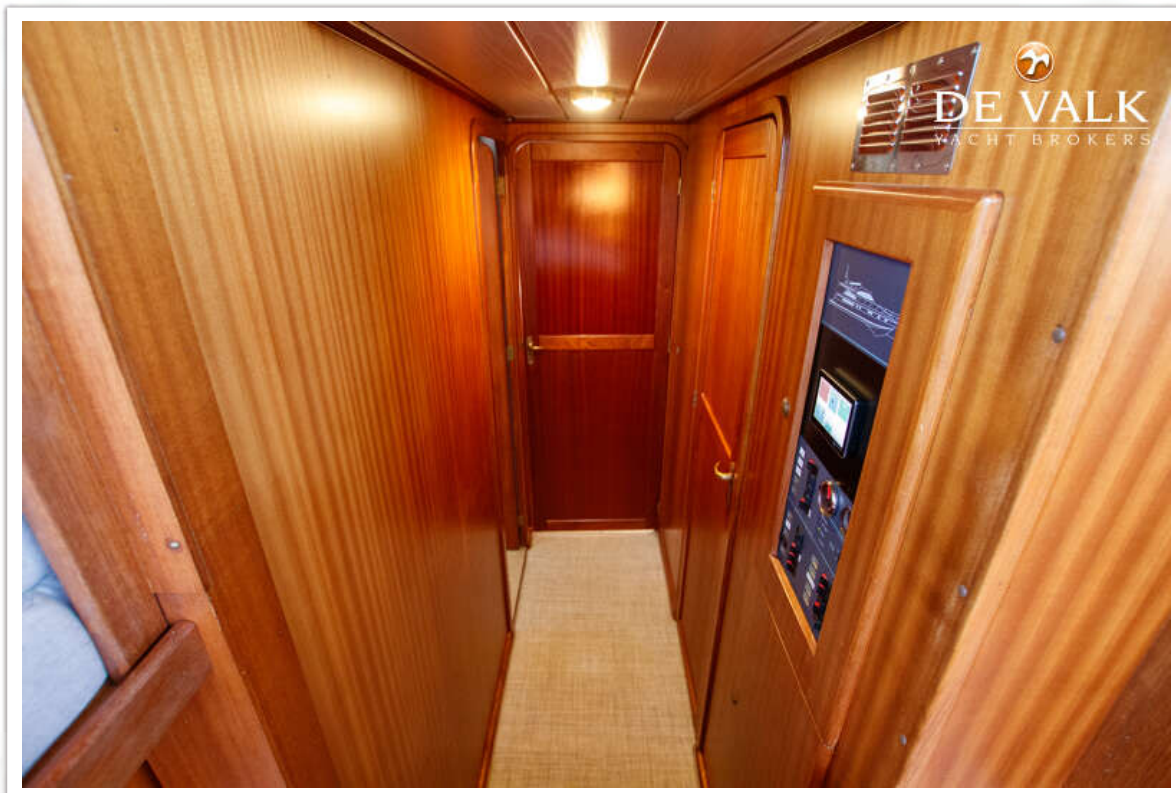
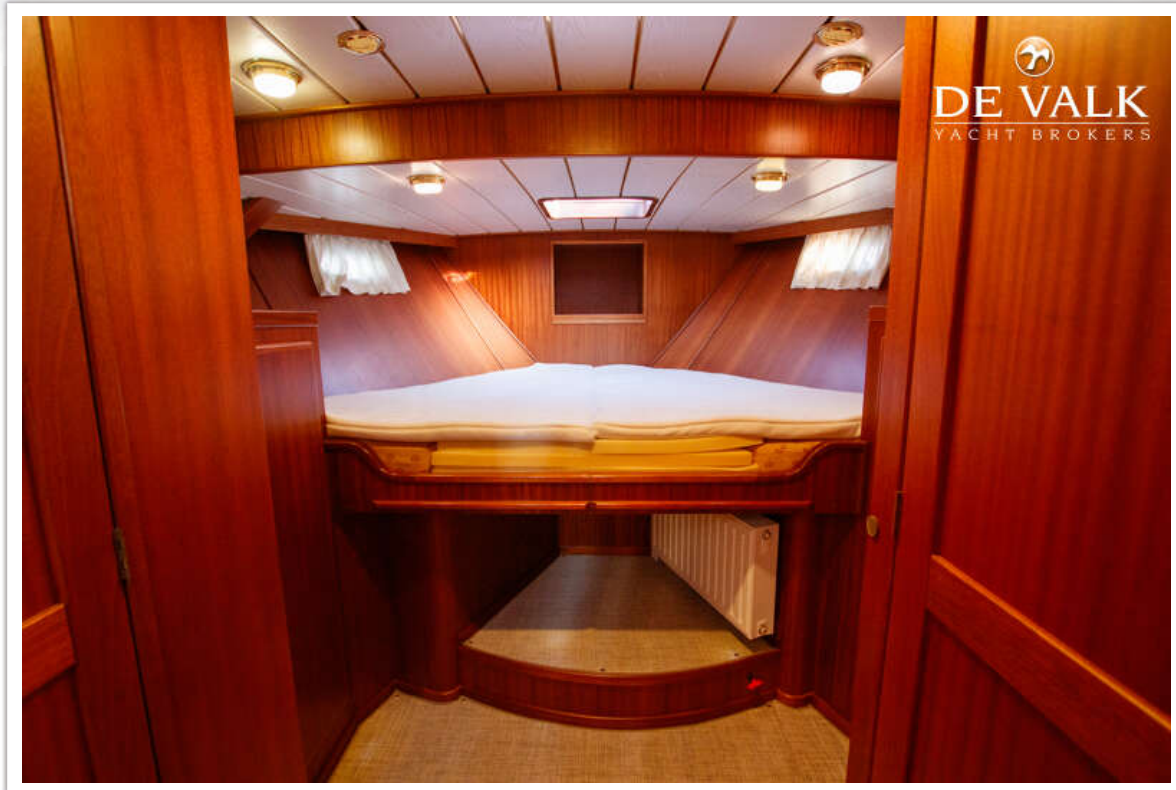
# VALK VOYAGER 1750



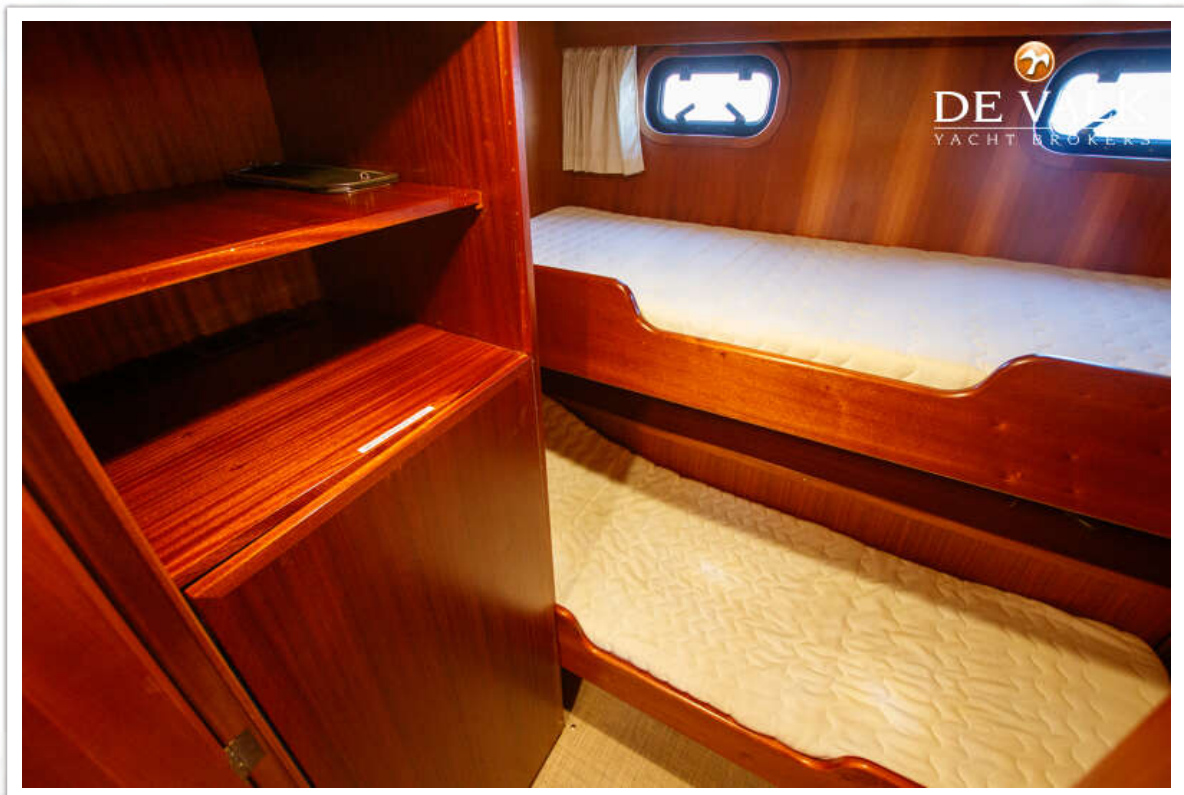
# VALK VOYAGER 1750



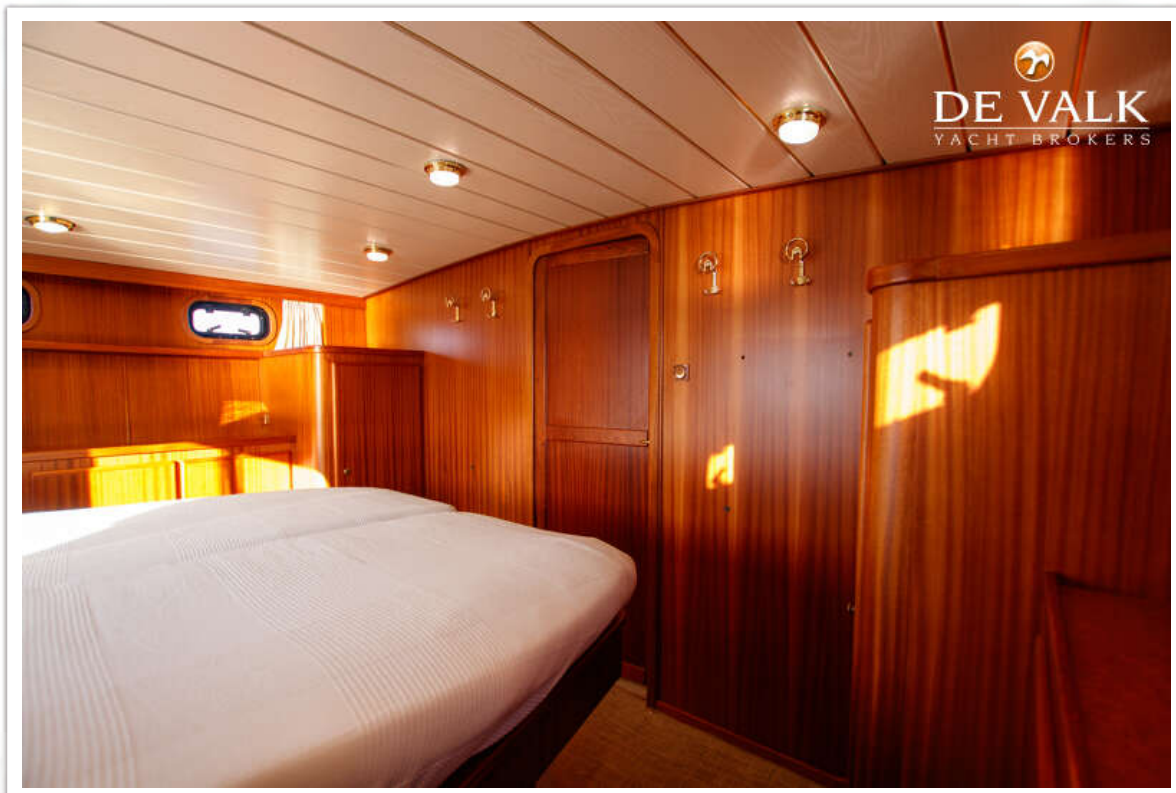
# VALK VOYAGER 1750



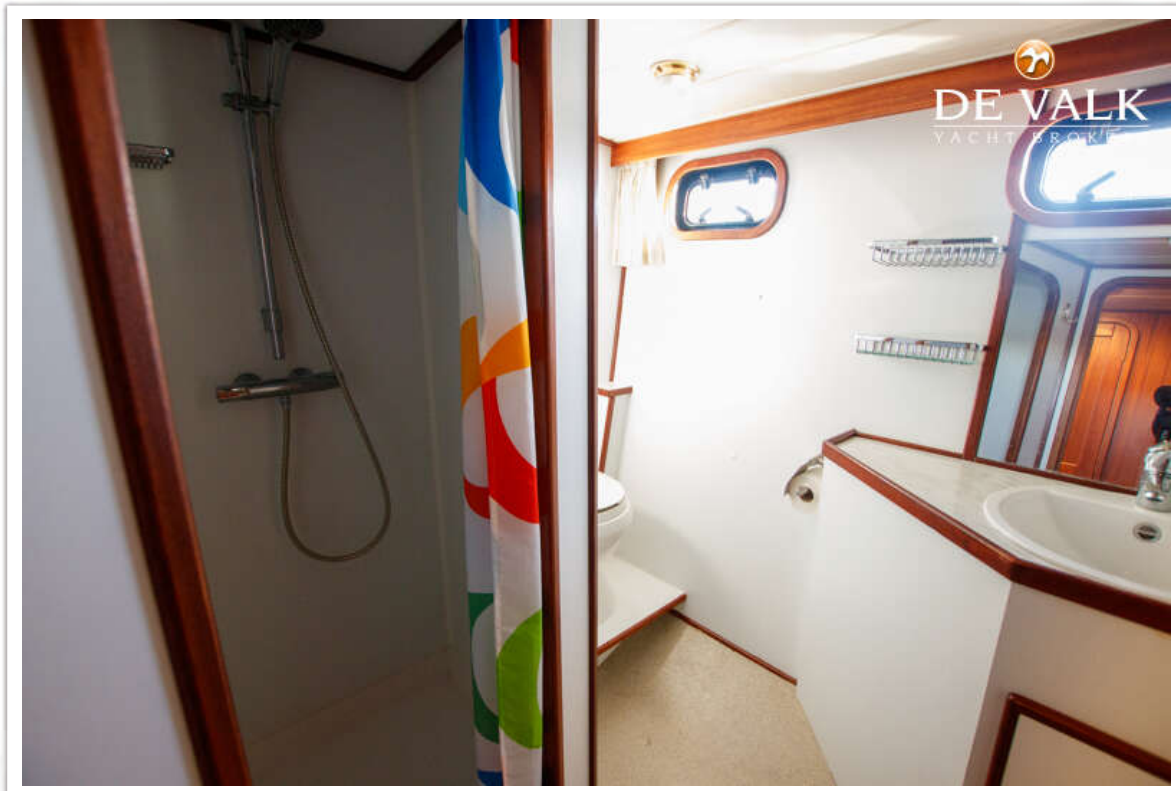
# VALK VOYAGER 1750



# VALK VOYAGER 1750

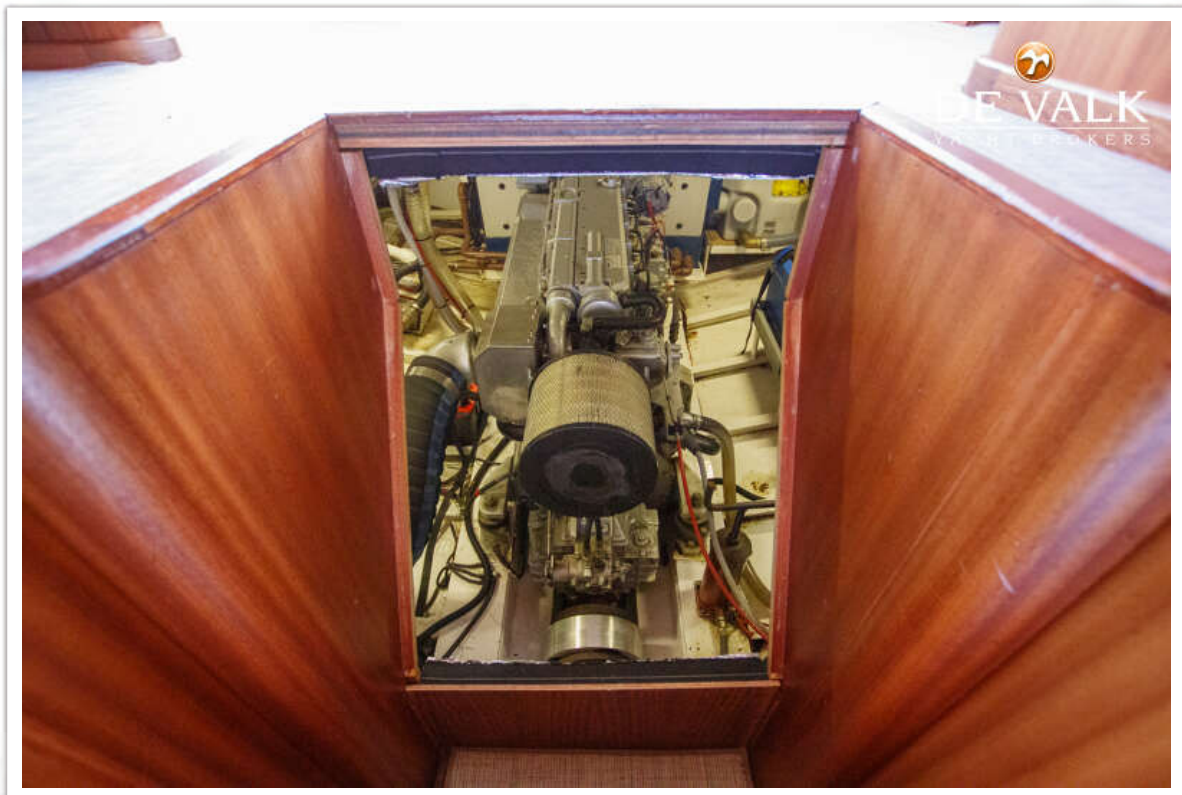
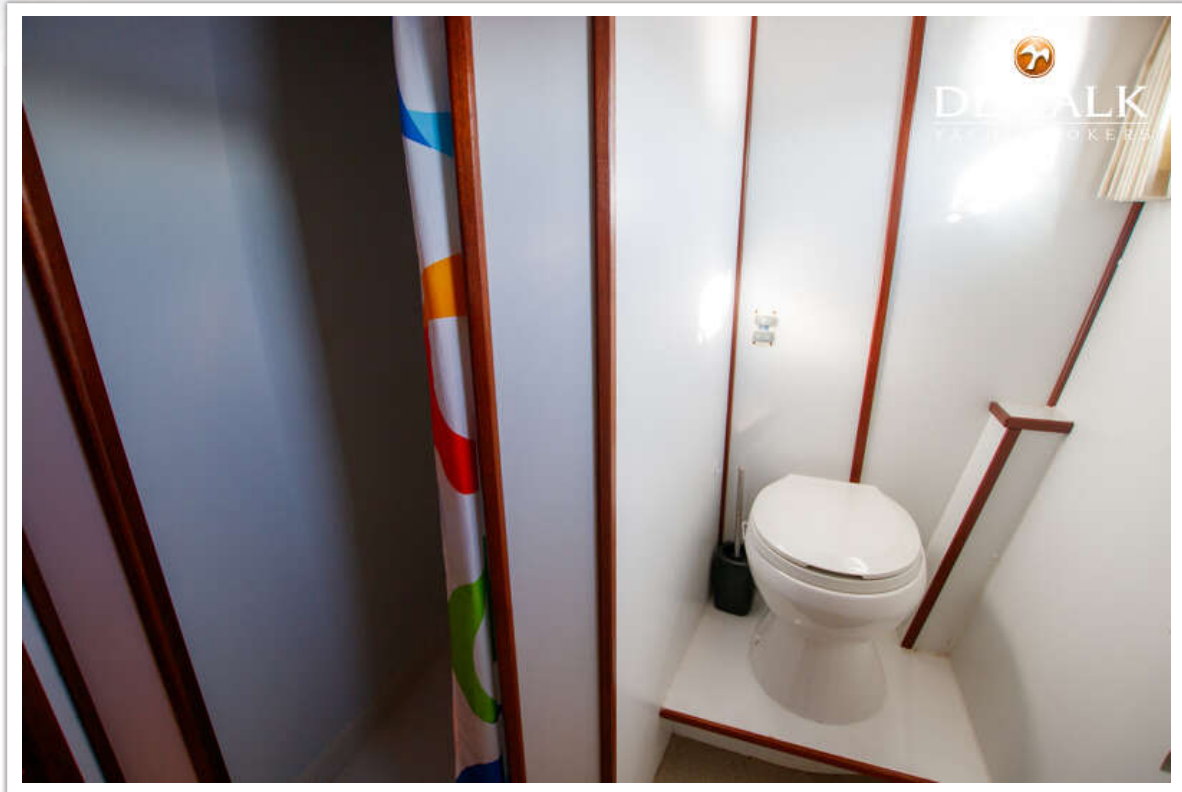


# VALK VOYAGER 1750

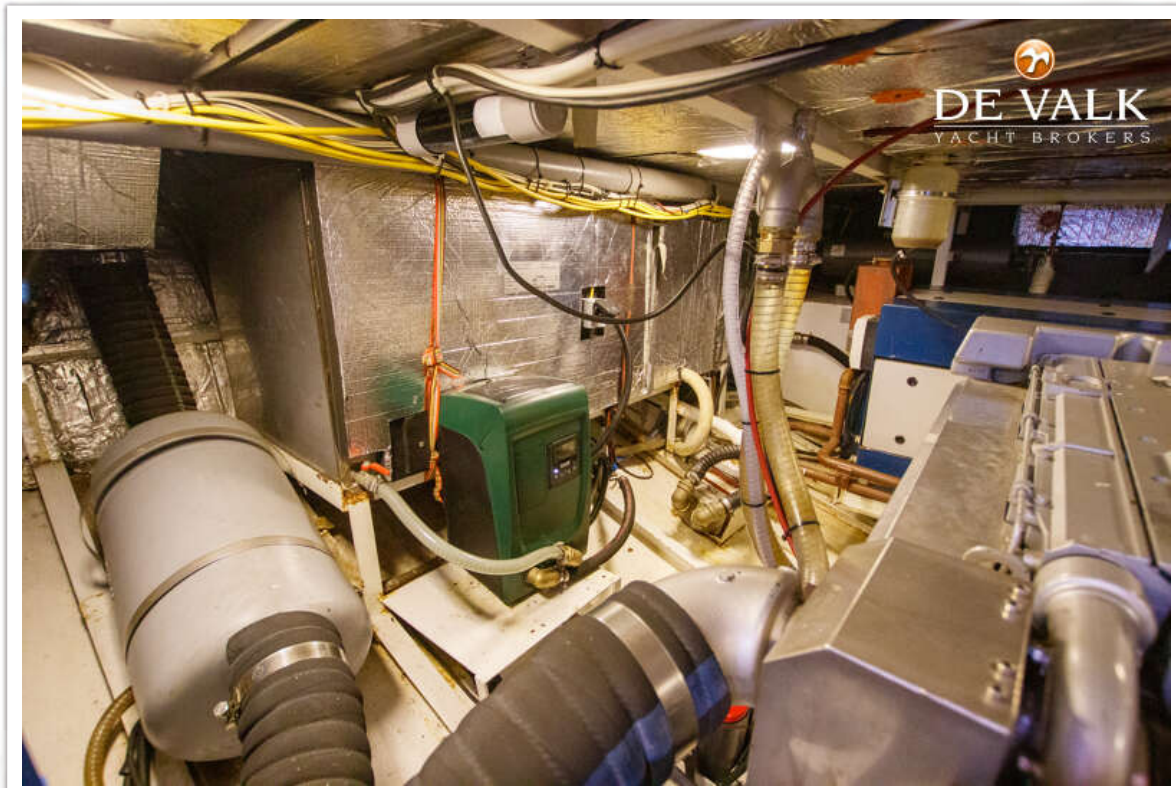
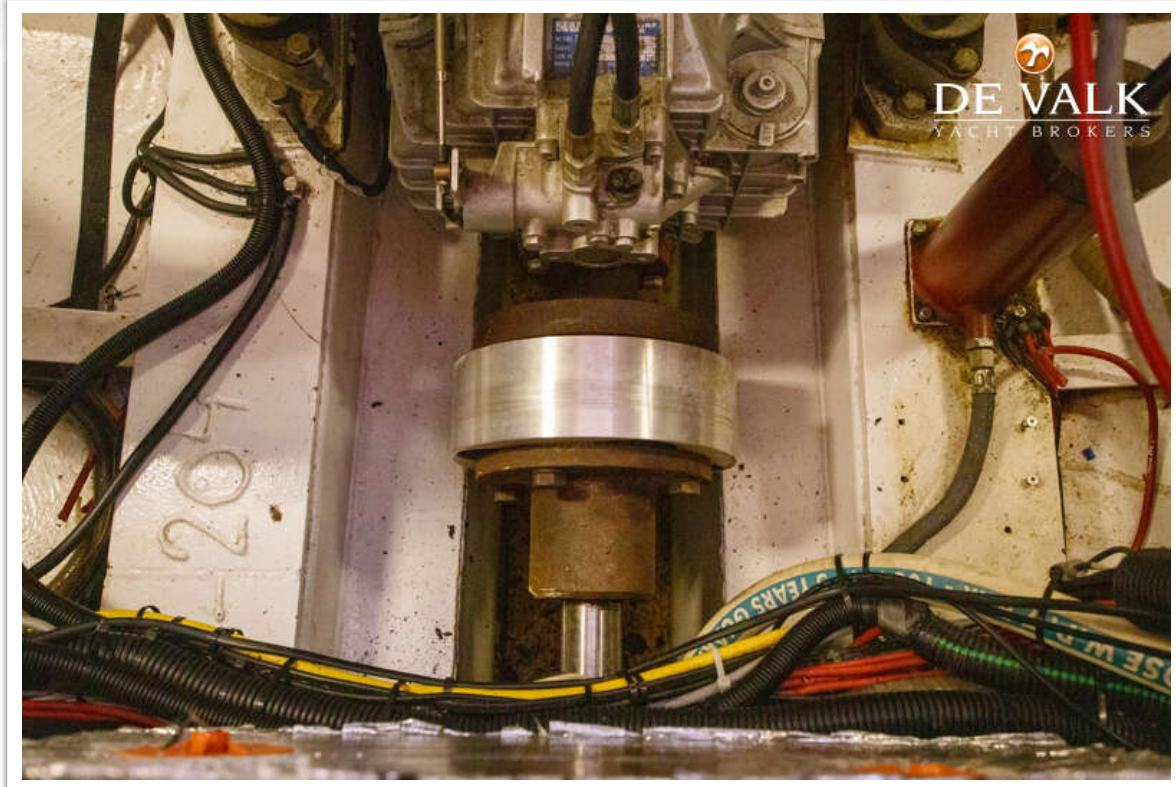




# VALK VOYAGER 1750



# VALK VOYAGER 1750



# VALK VOYAGER 1750



# VALK VOYAGER 1750

