



DE VALK
YACHT BROKERS



PILOTHOUSE TRAWLER 60



DE VALK
YACHT BROKERS

PILOTHOUSE TRAWLER 60

KOMMENTARE DES MAKLERS

"The Pilothouse Trawler 60 "ASLAN" is now a very nicely converted vessel that used to be a customs boat in Germany. She is beautifully rebuilt by the SRF Shipyard in the Netherlands around 2010 to a sturdy pleasure boat with excellent steering options. Has a very professional engine, excellent current energy, navigation parts, etc. She is also CVO registered and therefore comes with a lot of safety equipment set up. The interior is very nice, excellent helm-seat, wonderful and cozy heating system and a beautiful owner's sleeping cabin and also a guest cabin".

Ger Bayens

TECHNISCHE DATEN

Maße	18.26 x 4.40 x 1.80 (m)	Werft	Schweers Bardenfleth / SRF Friesland
Baujahr	1955	Kabinen	2
Material	Stahl	Kojen	8
Motor(en)	1 x Cummins NTA 14 M diesel	PS/kW	440.00 (PS), 323.84 (kW)
Verkaufspreis	€ 248.000 (MwSt. Bezahlt)	Liegeplatz	elsewhere / nicht im Verkaufsbüro

KONTAKT

Verkaufsbüro	De Valk Thuishaven	Telefon	+31 35 5829042
Adresse	Peperstraat 7 1411 PX Naarden The Netherlands	E-Mail	thuishaven@devalk.nl

HAFTUNGSAUSSCHLUSS

Diese Angaben erfolgen nach bestem Wissen, können jedoch nicht garantiert werden.



PILOTHOUSE TRAWLER 60

ALLGEMEIN

Modell	PILOTHOUSE TRAWLER 60
Typ	Motoryacht
Rumpflänge (m)	18,26
Breite (m)	4,40
Tiefgang (m)	1,80
Stehhöhe (m)	1,98
Baujahr	1955
Lancierung	Ursprünglich 1955 als Zollschiff in Deutschland gebaut. Aber zwischen 2009 und 2011 von SRF in den Niederlanden komplett umgebaut. Relaunched in 2011
Werft	Schweers Bardenfleth / SRF Friesland
Land	Deutschland
Entwerfer	German (ex customs trawler)
Gewicht (t)	40
Rumpfmateri al	Stahl
Rumpffarbe	Schwarz And blue
Haut-dicke Rumpf (mm)	8/6 mm
Rumpfform	Rundspant
Material Aufbauten	Stahl
Stossliste	Gummi
Deckmaterial	Stahl
Deck Finish	gemalt
Deck Finish Aufbauten	gemalt
Dorado Belufter	ja
Fenster Einfassung	Aluminium
Fenster Material	Standard Glas 8mm
Bullauge	Messing 10x
Isolation	Glaswolle
Mast legbar	elektrisch
Treibstofftank (Liter)	Edelstahl 1500
Treibstofftank 2 (Liter)	Edelstahl 1500



PILOTHOUSE TRAWLER 60

Füllstandsanzeige (Treibstofftank)	Standrohr
Trinkwassertank (Liter)	Edelstahl 500
Fäkaelien Tank (Liter)	Kunststoff 110
Füllstandsanzeige (Fakaelientank)	ja
Fäkaelien Tankablauf	Pumpe
Radsteuerung	hydraulik
Not-Pinne	Hydraulisches Notlenksystem
Weitere Info Farbe und Anstrich	Das Farbsystem an Deck braucht Wartung.

UNTERKUNFT

Kabinen	2
Kojen	8
Innen	Mahagoni
Einteilung	Im Bug die Eignerkabine, dann eine Toilette und ein separates Duschbad, dann im Erdgeschoss die Küche und die Essecke. Über dem Steuerhaus und auf der Rückseite des Decks befindet sich die Gästekabine
Fussboden	Holz
Achterdeck	ja
Ruderhaus/Decksalon	ja
Standhöhe Salon (m)	1,98
Heizung	Kaminofen Holz
Heizung 2	elektrisch 220V
Navigation Zenter	ja
Kartentisch	ja
Achterkabine	ja
Dinette	ja
Dinette zum umbauen	(1,90 x 1,20mtr)
Umbaubar Koje	ja
Tür zum Achterdeck	ja
Kombüse	ja
Arbeitsfläche	Kunststoff



PILOTHOUSE TRAWLER 60

Spülbecken	Edelstahl
Herd	Gas 4 burner
Gas-Alarm	Co2
Kühlschrank	mit Gefrierfach
Warmwasser System	220V + Motor
Wasserdruck System	elektrisch
Kaffeemaschine	ja
Eignerkabine	Französisch Bett
Länge Bett (m)	2,00 x 1,60
Kleiderschrank	Regale
Badezimmer	gemeinsam
Toilet	gemeinsam
Toilette System	elektrisch
Handwaschbecken	im Badezimmer
Gästekabine 1	Doppelbett + Einzelbett
Länge Bett (m)	keine Matratzen 2,00 x 1,40 / 2,00 x 0.70
Badezimmer	gemeinsam
Toilette	gemeinsam
Toilette System	elektrisch
Handwaschbecken	im Badezimmer

MASCHINEN

Motoranzahl	1
Marke	Cummins
Typ	NTA 14 M
PS	440
kW	323.84
Kraftstoffart	Diesel
Installiert im Jahr	2010



Überholung im Jahr	Der Motor stammt aus dem Jahr 2001 und wurde in den ersten 8 Jahren auf einem Berufsschiff mit ca. 6200 Betriebsstunden eingesetzt. Dann wurde es um 2009/2010 auf dem umgebauten aktuellen Schiff untergebracht und seit 2010 auf dem umgebauten aktuellen Schiff. Danach ist es bisher etwa 800 Stunden gesegelt. 2010
Höchstgeschwindigkeit (Kn)	10,25
Marschgeschwindigkeit (Kn)	7,5
Verbrauch (l/h)	14
Motorstunden	7016
Kühlungssystem Motor	indirekte Wärmetauscher
Antrieb	Schraubenwelle
Motor bedienung	Seilzug Kabel
Gewende getriebe	hydraulic Eisenwerke Rijntjes WAL 400 (1978)
Bugschraube	elektrisch Max Power 12 Pk
Exhaust	trocken
Propeller Typ	umkehrbar
Propellerblätter	Einstellbar 3
Material Propellerwelle	Stahl
Propellerwelle schmierung	Öl
Elektrische Bilgenpumpe	ja
Bilge Alarm	ja
Elektrische Anlage	12/24V 220/380V
Generator	Perkins 17 Kw
Batterien	14
Starterbatterie	4x
Versorgungsbatterie	4x 230 Ah (2022)
Generatorbatterie	2x
Bugschraubebatterie	2x (2023)
Ankerwindebatterie	2x (2023)
Batterie Monitor	ja
Batterie Ladegerat	1x Mastervolt 30 Ah (2023), Victron Skylla TG 24/50
Batterie Ladegerat/Umwandler	Victron Multiplus 24/3000/70



PILOTHOUSE TRAWLER 60

Solar panele	2x
Dioden-Batterie-Koppler	ja
Landstrom	mit Kabel 220/380V

NAVIGATION

Elektrisches Kompass	VDO
Tiefenanziege	VDO
UKW	2x Sailor 6215 DSC
Autopilot	Mit Delta 600, einer speziellen Lenkradsteuerung Van de Velden / EPP 550
Ruderwinkel Anzeige	VDO
Radar	Farbradar Samyung SMR 3000
Plotter/GPS	Simrad IS42
AIS Transceiver	EM-Track A100
Kamera	vorne und hinten
Navigation Beleuchtung	ja
Suchscheinwerfer	2x

AUSRÜSTUNG

Badeleiter	Aluminium
Anker	Pool
Ankerkette	60 mtr.
Ankerwinde	elektrisch Lofrans Mod. Titan 2000W / 24V
Gangspill	ja
Deckwasche	ja
Deck Kran	elektrisch
See Reling	Rohr
Rettungsboje	2x
Scheibenwischer	3x
Horn	Luftdruck (2023)
Fenderkissen	ja



PILOTHOUSE TRAWLER 60

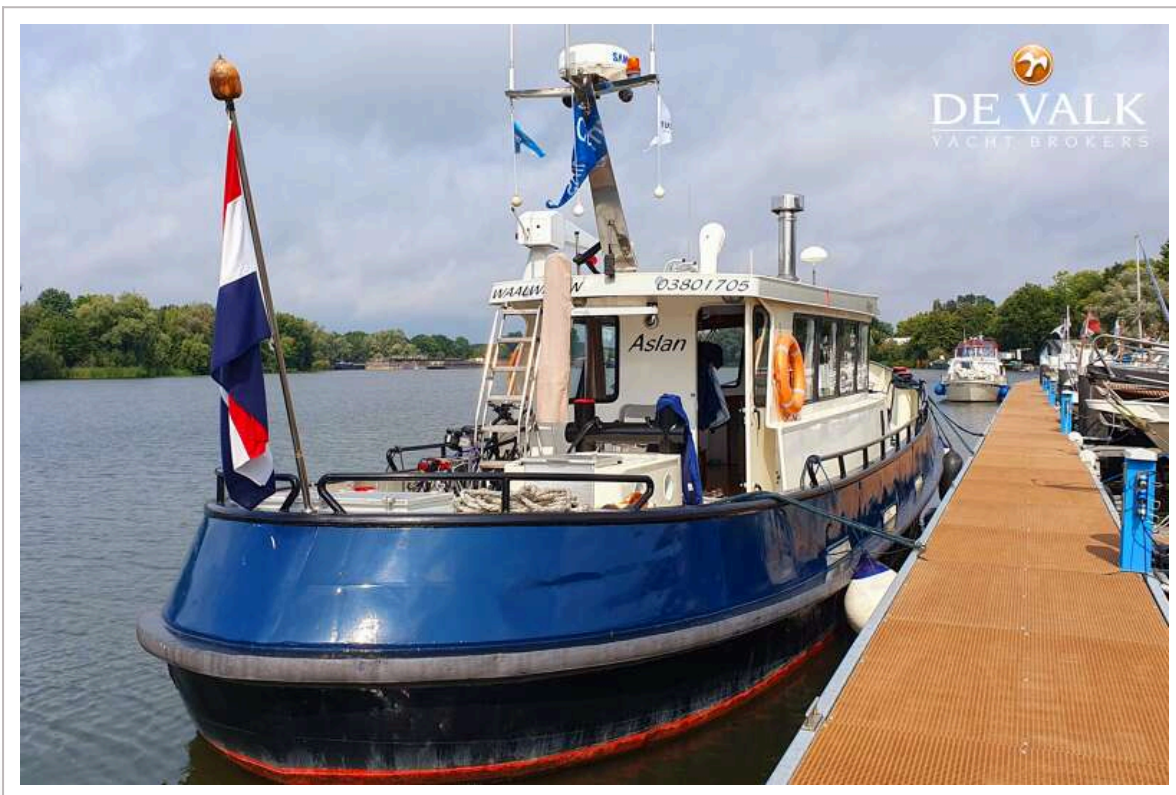
Festmacher	ja
Alarmsystem	ja
Radio-CD Spieler	Denon RCD-M40DAP
Surround Sound System	ja
Lautsprecher im Salon	ja
Lautsprecher im Kabin	ja
Uhr - Barometer	ja
Feuerloscher	ja
Weitere Info	Spud-Stange im Bug 2,9 mtr.



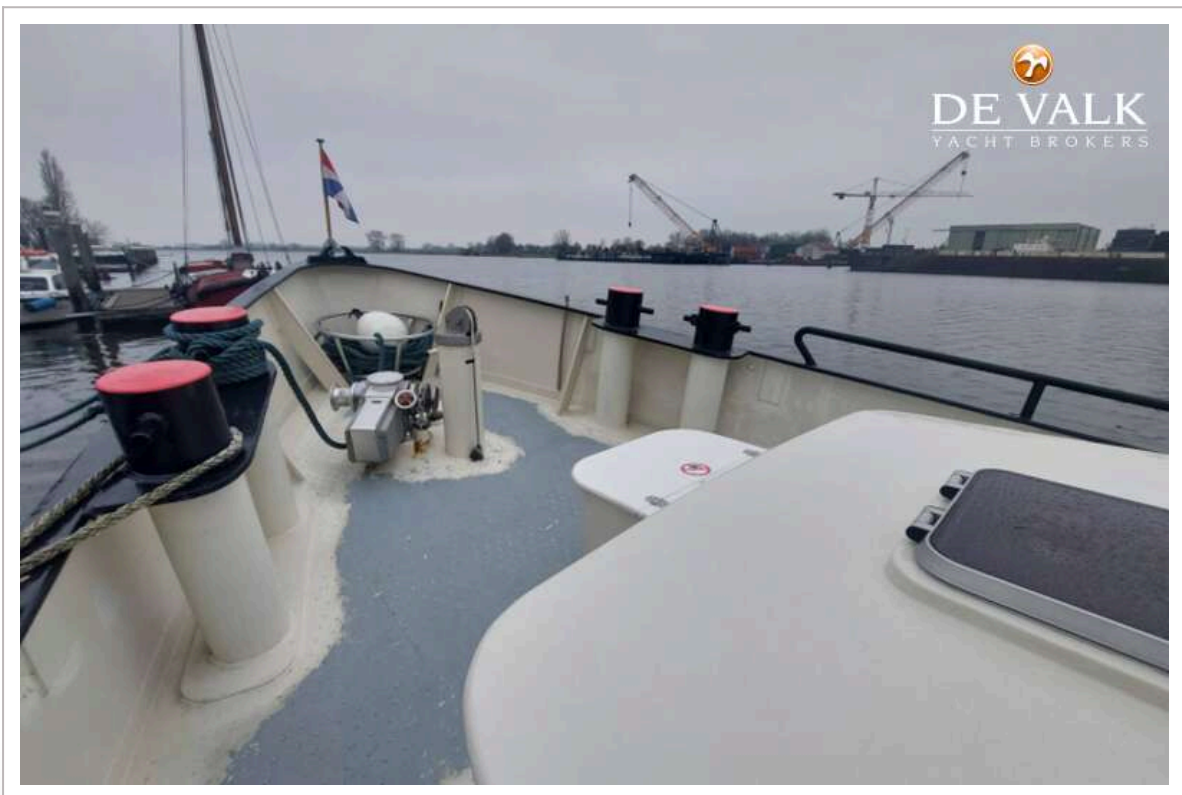
PILOTHOUSE TRAWLER 60



PILOTHOUSE TRAWLER 60



PILOTHOUSE TRAWLER 60



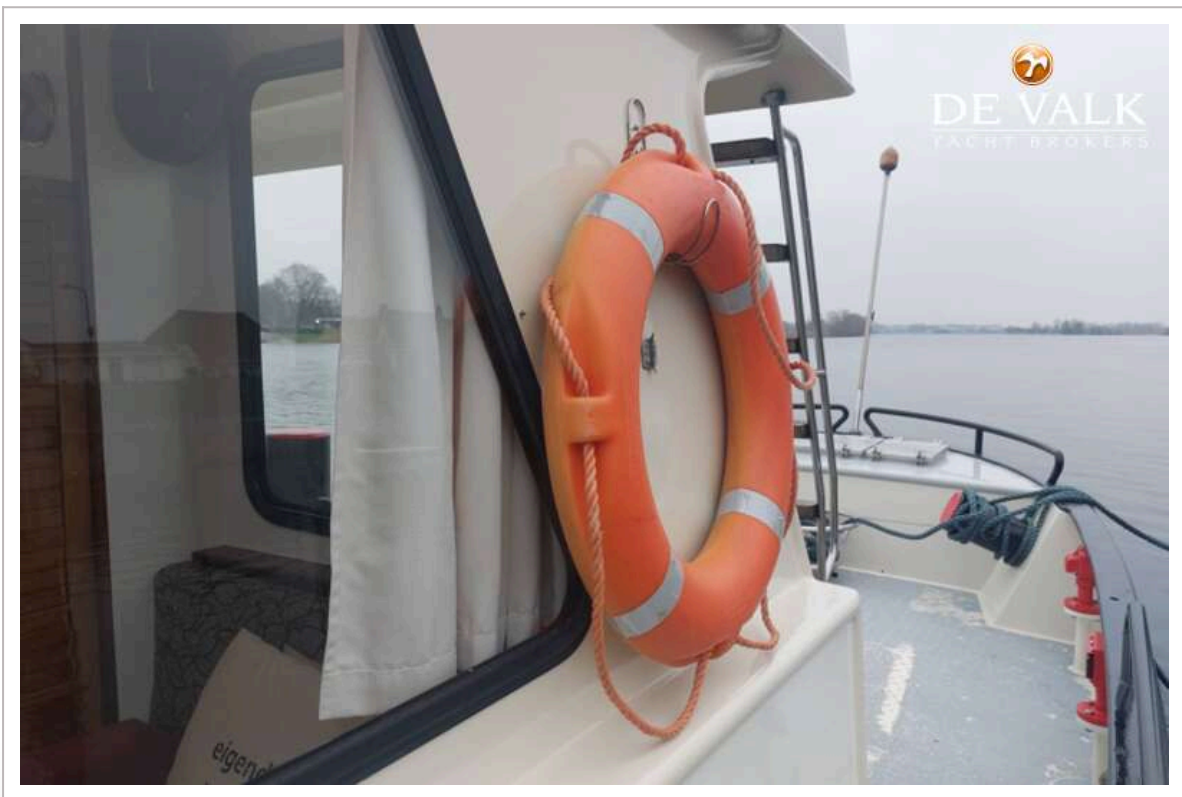
PILOTHOUSE TRAWLER 60



PILOTHOUSE TRAWLER 60



PILOTHOUSE TRAWLER 60



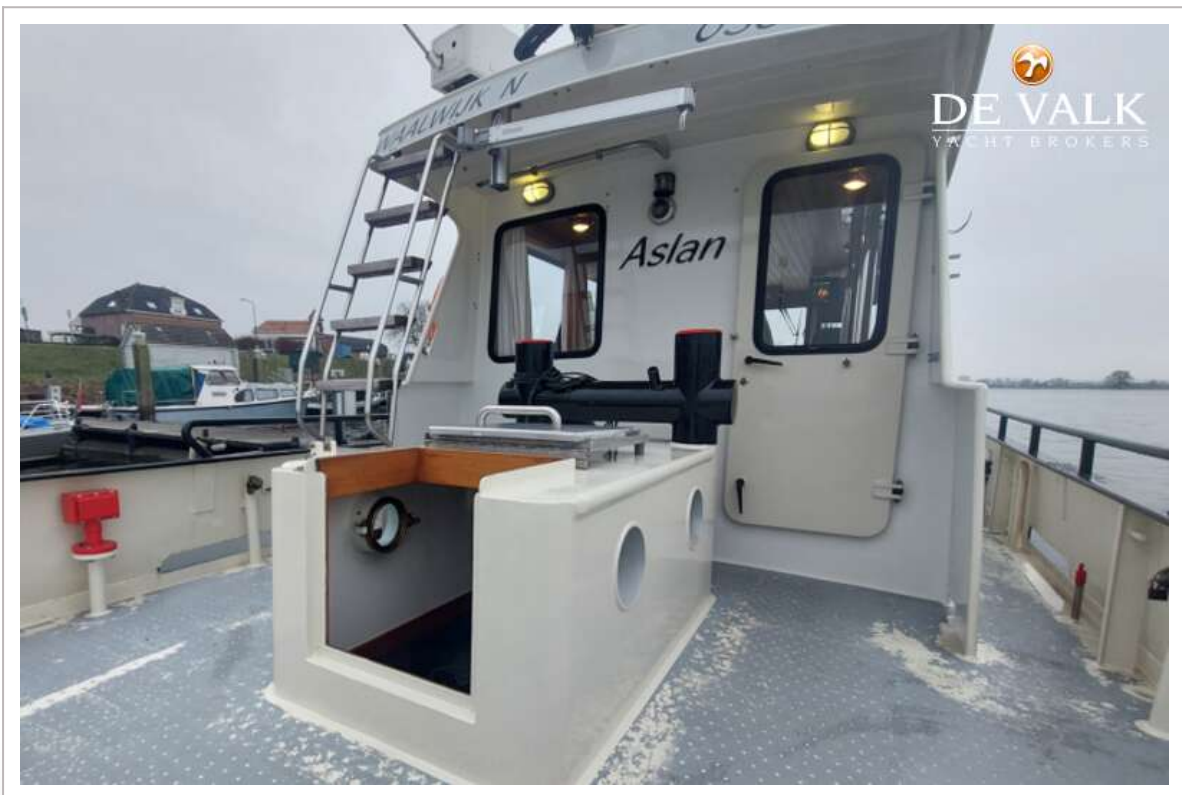
PILOTHOUSE TRAWLER 60



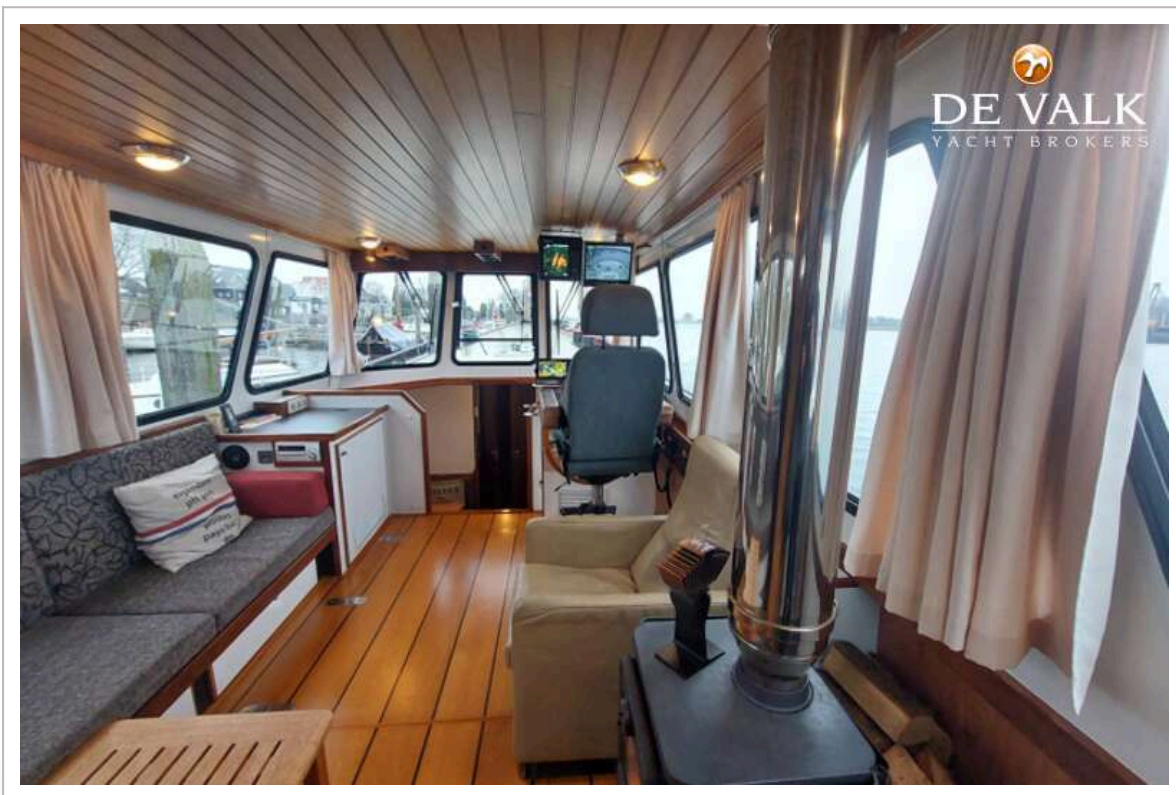
PILOTHOUSE TRAWLER 60



PILOTHOUSE TRAWLER 60



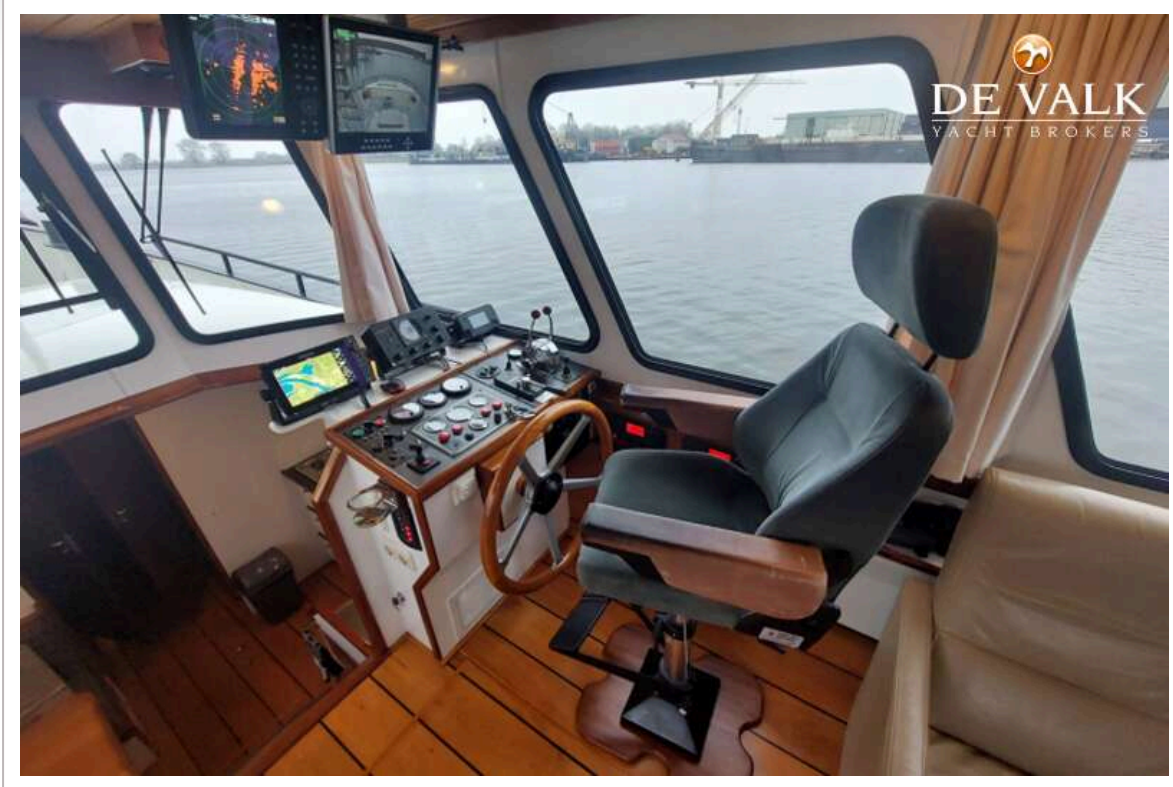
PILOTHOUSE TRAWLER 60



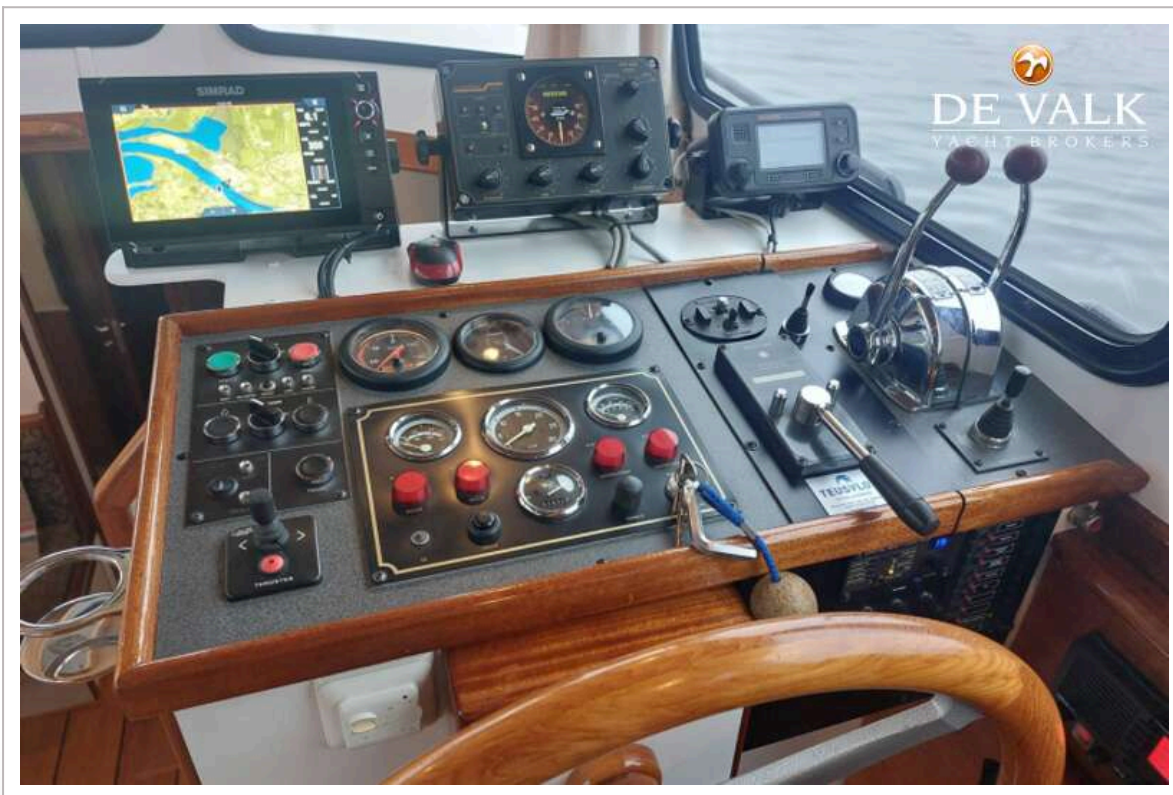
PILOTHOUSE TRAWLER 60



PILOTHOUSE TRAWLER 60



PILOTHOUSE TRAWLER 60



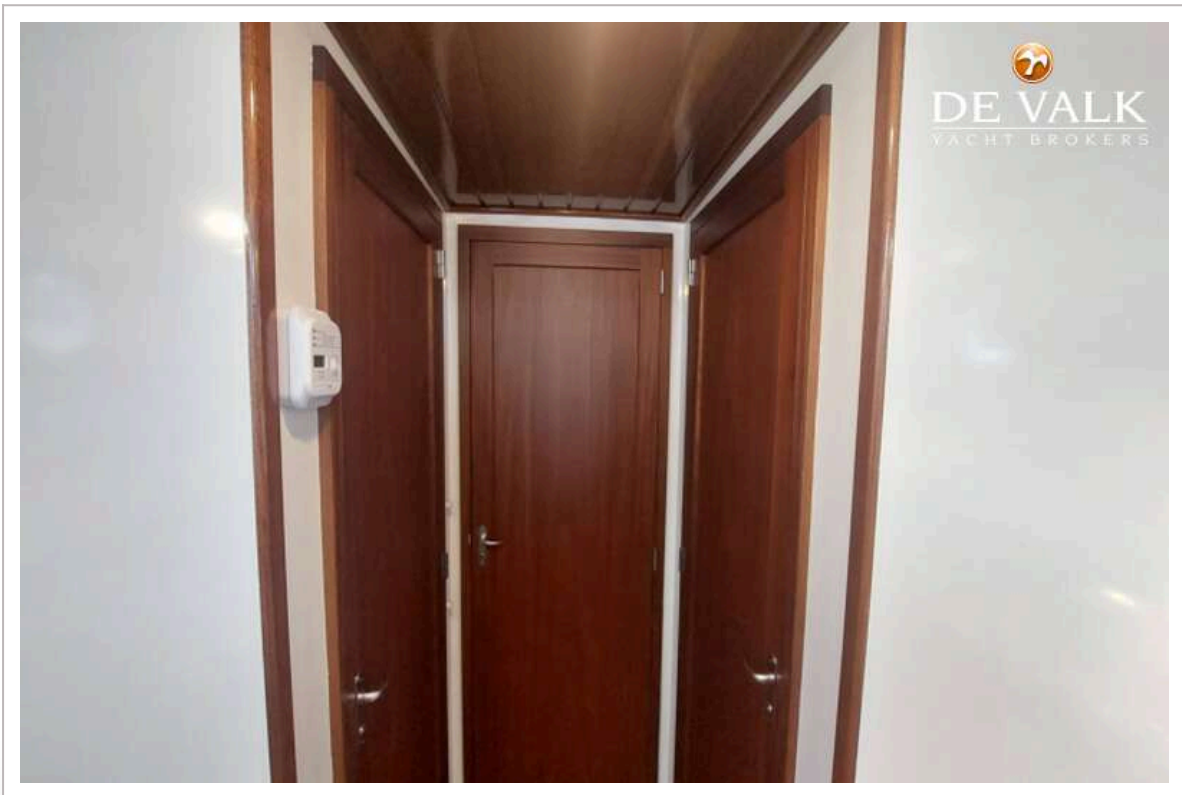
PILOTHOUSE TRAWLER 60



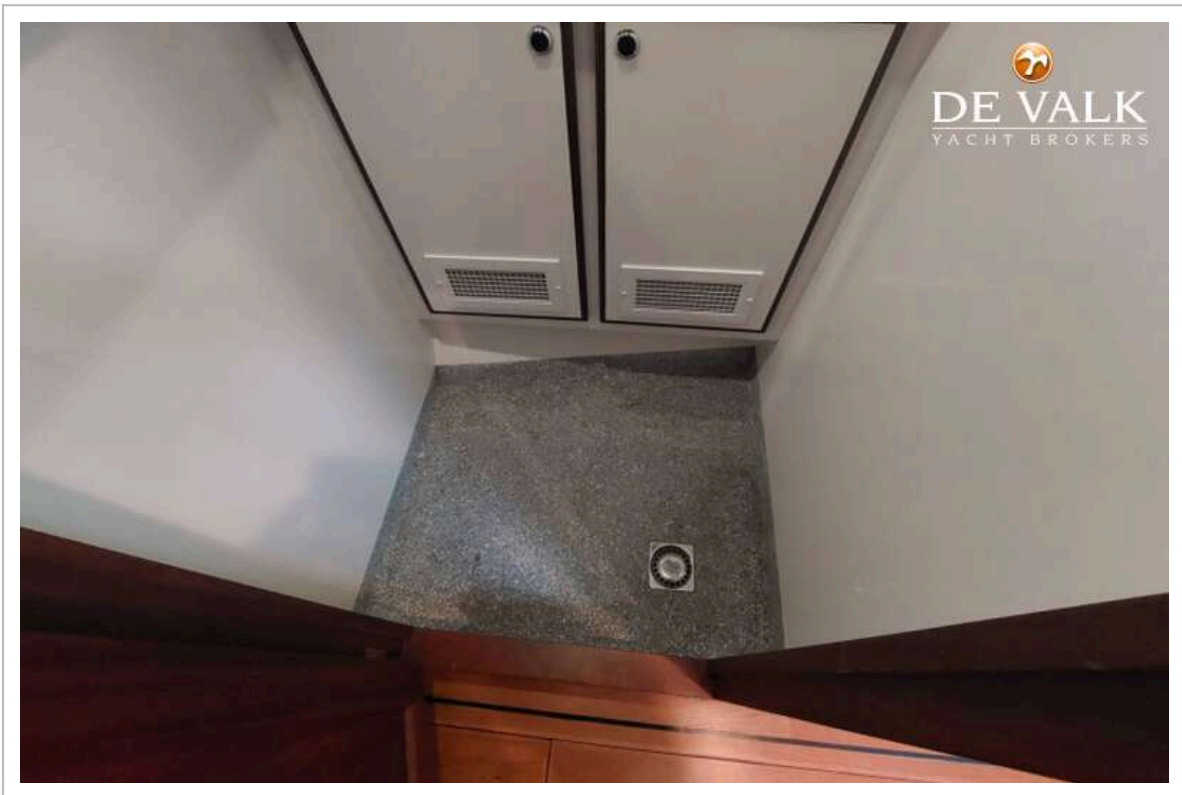
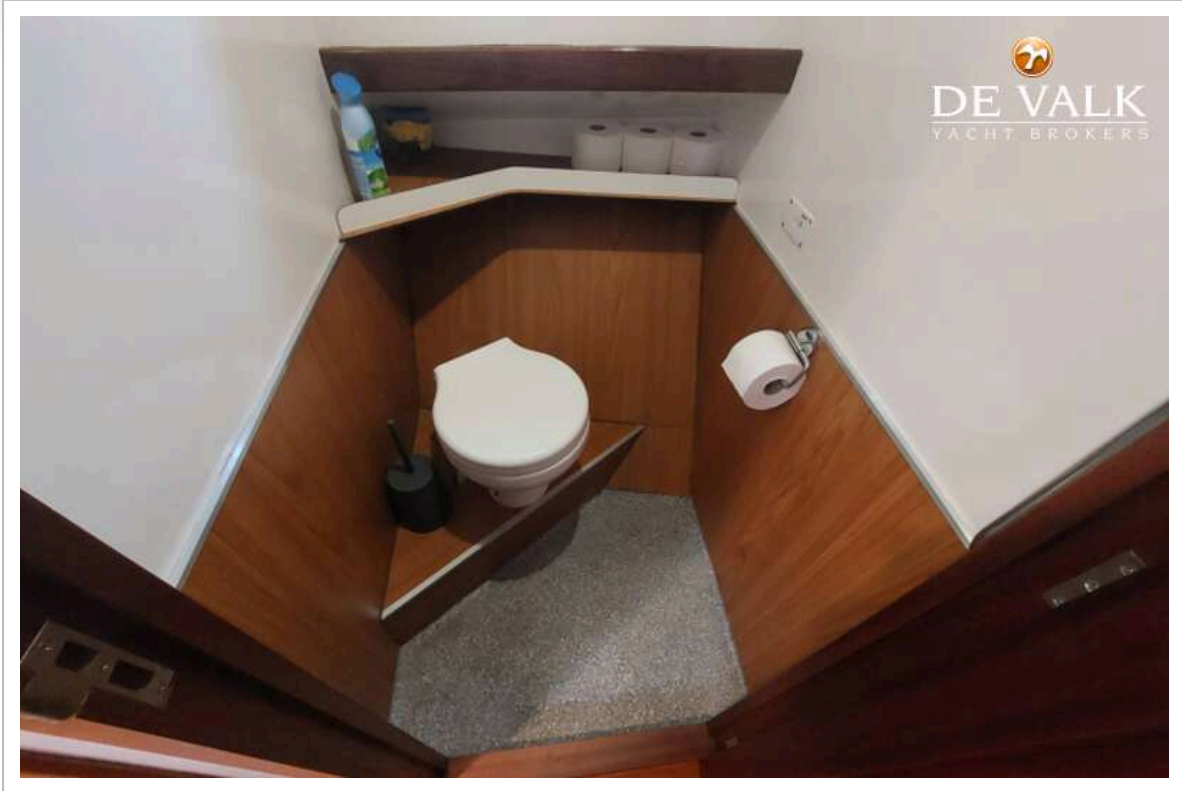
PILOTHOUSE TRAWLER 60



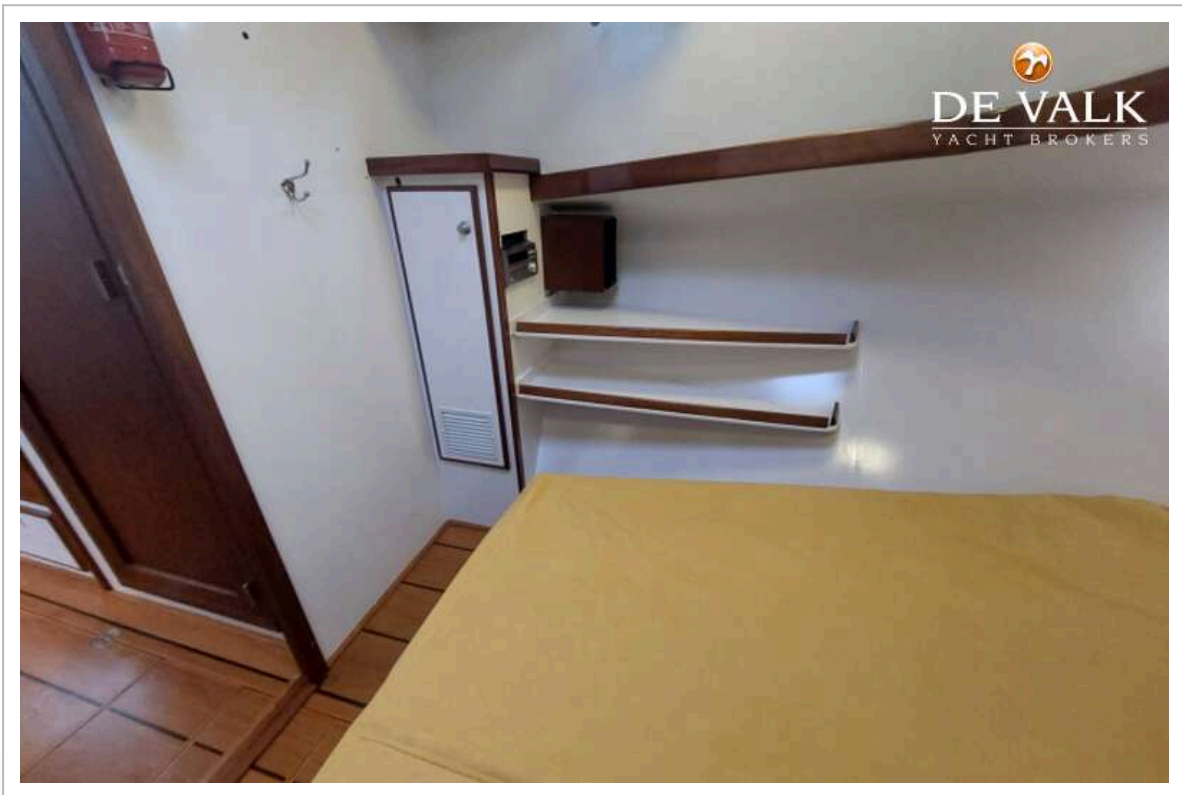
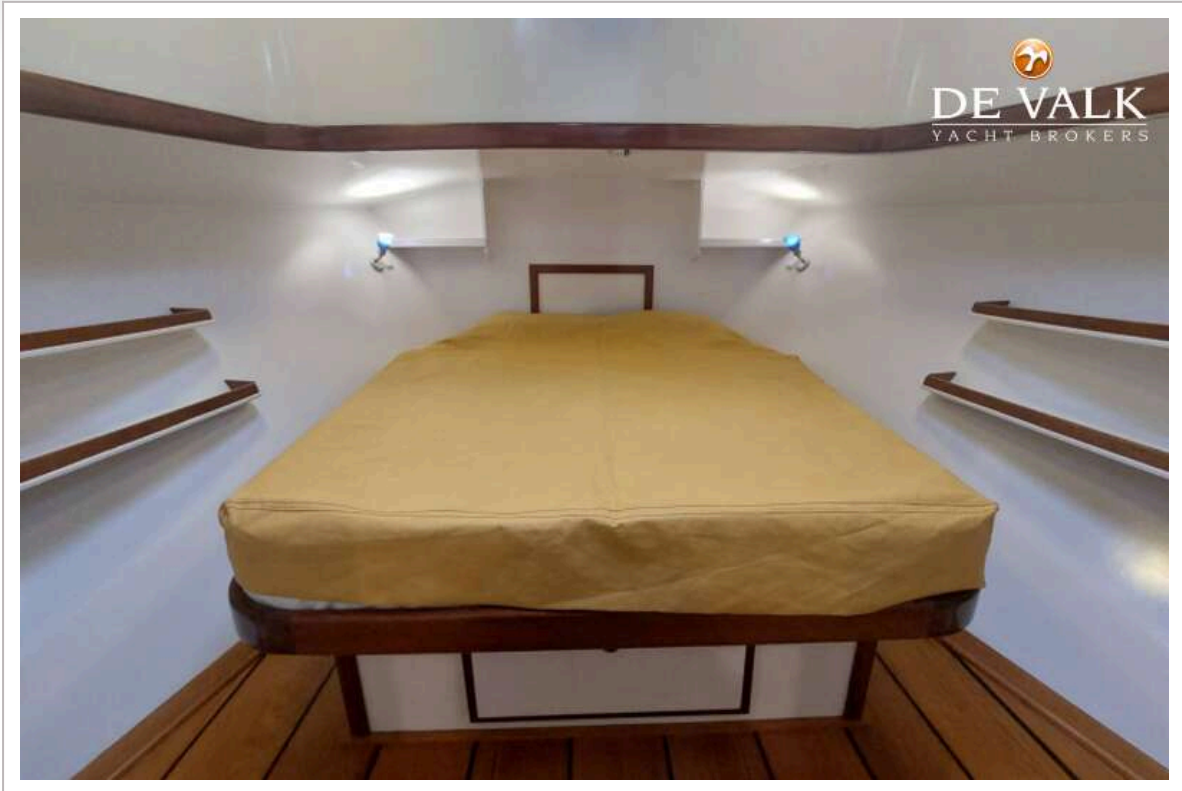
PILOTHOUSE TRAWLER 60



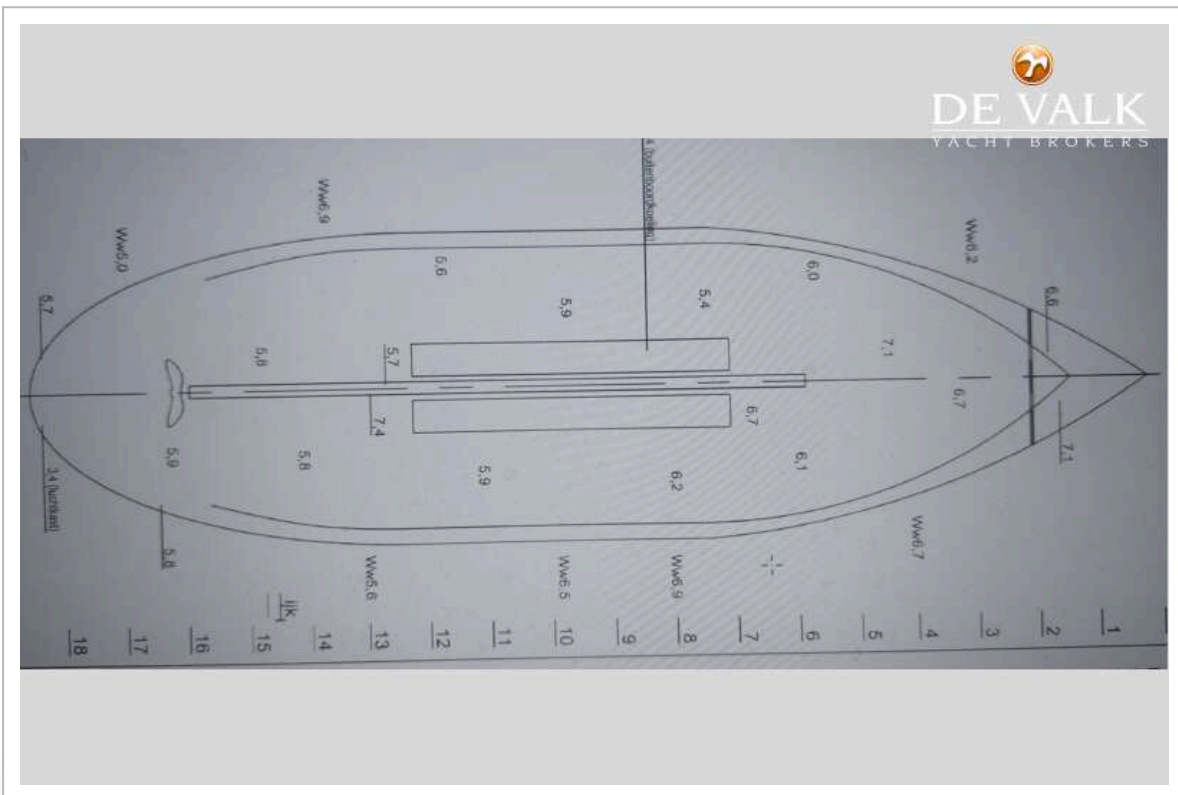
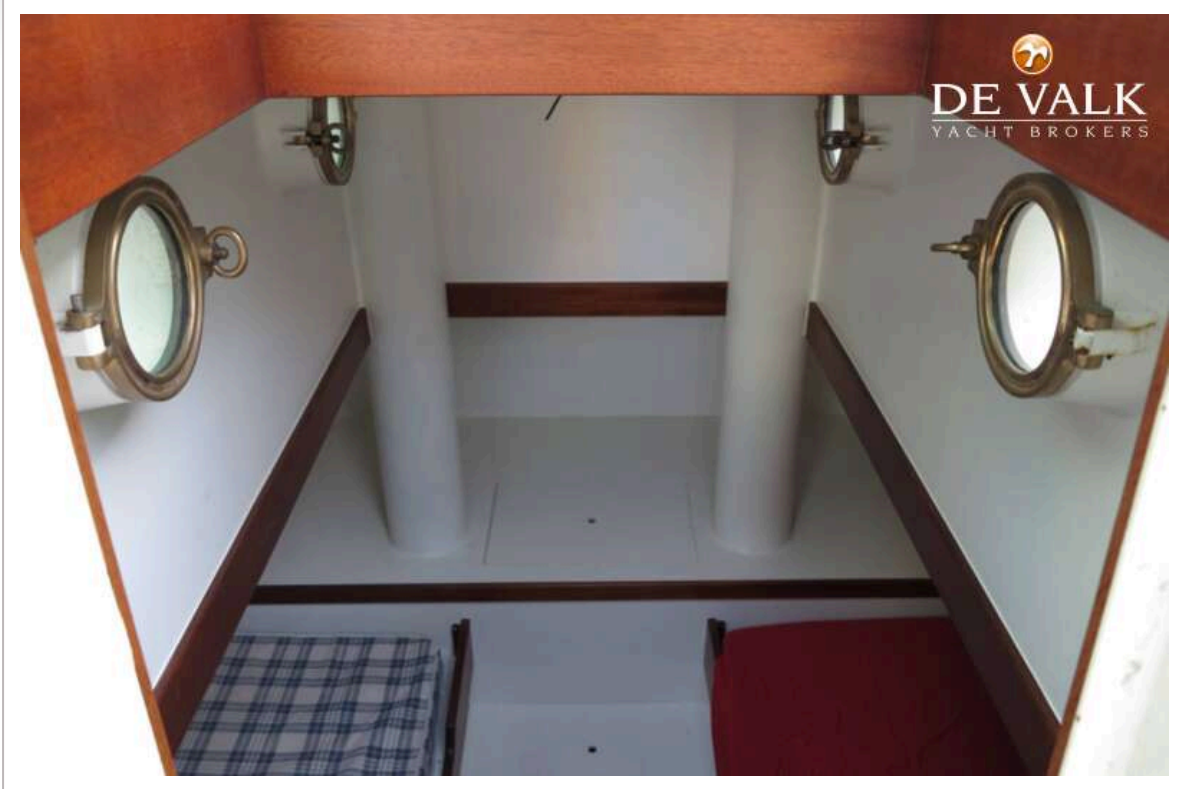
PILOTHOUSE TRAWLER 60



PILOTHOUSE TRAWLER 60



PILOTHOUSE TRAWLER 60



PILOTHOUSE TRAWLER 60

